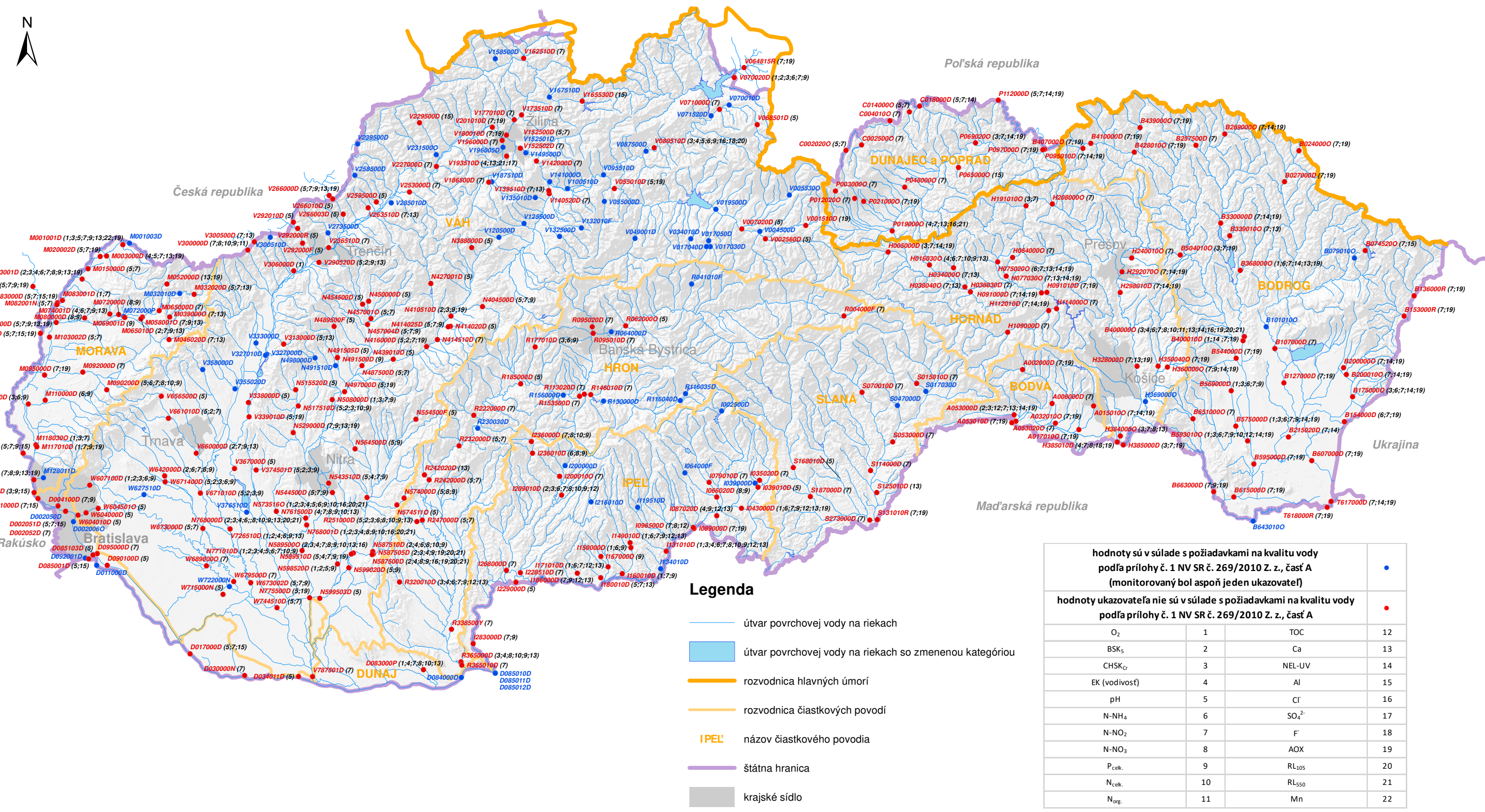


# Vyhodnotenie splnenia požiadaviek na kvalitu povrchovej vody podľa prílohy č. 1 NV SR č. 269/2010 Z. z., časť A (všeobecné ukazovatele) z výsledkov monitorovania v roku 2022



### Legenda

- útvar povrchovej vody na riekach
- útvar povrchovej vody na riekach so zmenenou kategóriou
- rozvodnica hlavných úmorí
- rozvodnica čiastkových povodií
- IPEL názov čiastkového povodia
- štátna hranica
- krajské sídlo

hodnoty sú v súlade s požiadavkami na kvalitu vody podľa prílohy č. 1 NV SR č. 269/2010 Z. z., časť A (monitorovaný bol aspoň jeden ukazovateľ)			
hodnoty ukazovateľa nie sú v súlade s požiadavkami na kvalitu vody podľa prílohy č. 1 NV SR č. 269/2010 Z. z., časť A			
O <sub>2</sub>	1	TOC	12
BSK <sub>5</sub>	2	Ca	13
CHSK <sub>Cr</sub>	3	NEL-UV	14
EK (vodivosť)	4	Al	15
pH	5	Cl <sup>-</sup>	16
N-NH <sub>4</sub>	6	SO <sub>4</sub> <sup>2-</sup>	17
N-NO <sub>2</sub>	7	F <sup>-</sup>	18
N-NO <sub>3</sub>	8	AOX	19
P <sub>celk.</sub>	9	RL <sub>105</sub>	20
N <sub>celk.</sub>	10	RL <sub>550</sub>	21
N <sub>org.</sub>	11	Mn	22

Obsah zostavený podľa zákona č. 364/2004 Z. z. v znení neskorších predpisov a NV SR č. 269/2010 Z. z. v znení neskorších predpisov

Podklad – digitálny terénny model SR (25 m) © 2000 CEI SAŽP v súlade so zákonom č. 205/2004 Z. z.

Mierka 1:1 000 000

