



VODOHOSPODÁRSKA BILANCIA KVALITY PODZEMNEJ VODY SR V ROKU 2015

SLOVENSKÝ HYDROMETEOROLOGICKÝ ÚSTAV
BRATISLAVA 2016



**VODOHOSPODÁRSKA BILANCIA
KVALITY PODZEMNEJ VODY SR V ROKU 2015**

**SLOVENSKÝ HYDROMETEOROLOGICKÝ ÚSTAV
BRATISLAVA 2016**

OBSAH

1.	ÚVOD	5
2.	SPÔSOB BILANČNÉHO HODNOTENIA KVALITY PODZEMNÝCH VÔD	6
3.	HODNOTENIE BILANČNÉHO STAVU KVALITY PODZEMNÝCH VÔD V JEDNOTLIVÝCH HYDROGEOLOGICKÝCH RAJÓNOCH	8
4.	CELKOVÉ HODNOTENIE BILANČNÉHO STAVU KVALITY PODZEMNÝCH VÔD	9
4.1	HODNOTENIE BILANČNÉHO STAVU KVALITY PODZEMNÝCH VÔD V POROVNANÍ S ROKOM 2014	9
4.2	HODNOTENIE KVALITY PODZEMNÝCH VÔD V ROKU 2015	13
5.	ZÁVER	20
6.	TABUĽKOVÁ PRÍLOHA	22
7.	MAPOVÁ PRÍLOHA	67

ZOZNAM OBRÁZKOV

OBR. 1	POROVNANIE BILANČNÝCH STAVOV V ROKU 2014 A 2015 PRE VODIVOSŤ	9
OBR. 2	POROVNANIE BILANČNÝCH STAVOV V ROKU 2014 A 2015 PRE NH_4^+	9
OBR. 3	POROVNANIE BILANČNÝCH STAVOV V ROKU 2014 A 2015 PRE RL 105	9
OBR. 4	POROVNANIE BILANČNÝCH STAVOV V ROKU 2014 A 2015 PRE NO_3^-	10
OBR. 5	POROVNANIE BILANČNÝCH STAVOV V ROKU 2014 A 2015 PRE CHSK_{MN}	10
OBR. 6	POROVNANIE BILANČNÝCH STAVOV V ROKU 2014 A 2015 PRE NO_2^-	10
OBR. 7	PASÍVNY A NAPÄTÝ BILANČNÝ STAV PRE NO_3^-	14
OBR. 8	PASÍVNY A NAPÄTÝ BILANČNÝ STAV PRE VODIVOSŤ	15
OBR. 9	PASÍVNY A NAPÄTÝ BILANČNÝ STAV PRE NH_4^+	16
OBR. 10	PASÍVNY A NAPÄTÝ BILANČNÝ STAV PRE RL 105	17
OBR. 11	PASÍVNY A NAPÄTÝ BILANČNÝ STAV PRE CHSK_{MN}	18
OBR. 12	PASÍVNY A NAPÄTÝ BILANČNÝ STAV PRE NO_2^-	19

ZOZNAM MÁP

BILANČNÝ STAV KVALITY PODZEMNÝCH VÔD NA SLOVENSKU V ROKU 2015	67
---	----

1. ÚVOD

Potreba spracovania kvalitatívnej vodohospodárskej bilancie pre podzemné vody vyplýva zo súčasne platnej legislatívy Slovenskej republiky a Európskej únie:

- Zákon č. 384/2009, ktorým sa mení a dopĺňa zákon č. 364/2004 Z.z. o vodách a o zmene zákona Slovenskej národnej rady č. 372/1990 Zb. o priestupkoch v znení neskorších predpisov (vodný zákon),
- Vyhláška MŽP SR č. 418/2010 Z.z. o vykonaní niektorých ustanovení vodného zákona,
- Smernica 2000/60/ES Európskeho parlamentu a rady.

Na základe uvedenej legislatívy sa rozhodlo, že od roku 2005 SHMÚ bude každoročne publikovať bilančné spracovanie údajov kvality podzemných vôd v správe: „Kvalitatívna vodohospodárska bilancia podzemných vôd SR“.

V roku 2004 bol pripravený metodický návrh spracovania Kvalitatívnej vodohospodárskej bilancie podzemných vôd, vychádzajúci z požiadaviek VHB. Návrh vychádzal z dovedajších skúseností z bilančného hodnotenia kvality povrchových vôd a bol spracovaný v súlade s kvantitatívnym hodnotením podzemných vôd v hydrogeologických rajónoch. Do roku 2003 boli v správe VHB, v časti Hodnotenie kvality podzemných vôd SR, použité výsledky zo správy Kvalita podzemných vôd na Slovensku.

Kvalitatívna vodohospodárska bilancia podzemných vôd za rok 2015 bola spracovaná v zmysle Vyhlášky MŽP SR č. 418/2010 Z.z. o vykonaní niektorých ustanovení vodného zákona. V zmysle tejto vyhlášky § 19 odseku 6 d) - vodohospodárska bilancia kvality podzemnej vody za uplynulý rok obsahuje kvalitatívne hodnotenie podzemnej vody za uplynulý rok a zmeny v porovnaní s predchádzajúcim hodnotením.

Cieľom spracovania kvalitatívnej vodohospodárskej bilancie podzemných vôd je:

- zabezpečiť požiadavky zákona a s ním súvisiacich predpisov, týkajúcich sa vodohospodárskej bilancie,
- zabezpečiť spracovanie informácií, ktoré budú potrebné pre podávanie správ Európskej komisii ohľadne plnenia smerníc Európskej Únie,
- zabezpečiť spracovanie údajov vo forme, v ktorej ich bude možné efektívne využívať orgánmi štátnej vodnej správy pri ich rozhodovacej činnosti.

Kvalitatívna vodohospodárska bilancia obsahuje zhodnotenie stavu kvality podzemných vôd SR v rámci 141 hydrogeologických rajónov za rok 2015 a porovnanie s hodnotením za rok 2014. Bilančné hodnotenie bolo spracované pre 471 pozorovacích objektov na Slovensku v 6 ukazovateľoch kvality podzemnej vody. Pri spracovaní kvalitatívnej vodohospodárskej bilancie za rok 2015 sa vychádzalo z hodnotenia kvality podzemných vôd formou porovnania s medznými, resp. najvyššími medznými koncentráciami definovanými Nariadením vlády SR 496/2010 Z.z., ktorým sa mení a dopĺňa Nariadenie vlády Slovenskej republiky č. 354/2006 Z.z., ktorým sa ustanovujú požiadavky na vodu určenú na ľudskú spotrebu a kontrolu kvality vody určenej na ľudskú spotrebu (tab. 1).

2. SPÔSOB BILANČNÉHO HODNOTENIA KVALITY PODZEMNÝCH VÔD

Pri kvalitatívnom bilancovaní sa vychádza z hodnotenia kvality podzemných vôd podľa Nariadenia vlády SR č. 496/2010 Z.z., ktorým sa mení a dopĺňa nariadenie vlády Slovenskej republiky č. 354/2006 Z.z., ktorým sa ustanovujú požiadavky na vodu určenú na ľudskú spotrebu a kontrolu kvality vody určenej na ľudskú spotrebu.

Bilančné hodnotenie sa vykonáva v 6 ukazovateľoch kvality vody:

NO_3^- , NO_2^- , NH_4^+ , vodivosť, CHSK_{Mn} , RL_{105}

Bilančný stav (BS) je vyjadrený ako pomer hodnoty prípustného znečistenia ($C_{\text{príp.}}$ – limitná hodnota, tab. 1) k hodnote skutočného znečistenia ($C_{\text{skut.}}$ – nameraná hodnota) vyjadreného ako charakteristická hodnota ukazovateľa kvality vody.

$$\text{BS} = C_{\text{príp.}} / C_{\text{skut.}}$$

Bilančný stav je hodnotený 3 stupňami:

A – priaznivý	$\text{BS} \geq 1.1$
B – napätý	$0.9 < \text{BS} < 1.1$
C – pasívny	$0.9 \geq \text{BS}$

Výsledný bilančný stav v rajóne je daný objektom s ukazovateľom s najnepriaznivejším vypočítaným pomerom (najnižším pomerom).

Tab.1: Limitné hodnoty pre pozorované ukazovatele uvádzané v Nariadení vlády SR 496/2010 Z.z. platnom od 1. 1. 2011

Ukazovateľ		Jednotka	Limit uvádzaný NV 496/2010 Z.z.	Druh limitu
Dusitany	NO_2^-	mg.l^{-1}	0.5	MH
Dusičnany	NO_3^-	mg.l^{-1}	50.0	NMH
Amónne ióny	NH_4^+	mg.l^{-1}	0.5	MH
Vodivosť	χ	mS/m	125.0	IH
Celkové rozpustené látky	RL	mg.l^{-1}	1 000.0	MH
Chemická spotreba O_2 manganistanom	CHSK_{Mn}	mg.l^{-1}	3.0	MH

Vysvetlivky k tabuľke 1:

- **medzná hodnota (MH):** hodnota ukazovateľa kvality pitnej vody, ktorej prekročením stráca voda vyhovujúcu kvalitu v ukazovateli, v ktorom bola prekročená.
- **najvyššia medzná hodnota (NMH):** hodnota ukazovateľa kvality pitnej vody s prahovým účinkom, ktorej prekročenie vylučuje použitie vody ako pitnej.
- **indikačná hodnota (IH):** hodnota ukazovateľa kvality vody nešpecifického alebo skupinového charakteru používaná na posúdenie potreby podrobnejších skúšok kvality vody.

Podkladom na hodnotenie roku 2015 bolo 471 bilančne hodnotených pozorovacích objektov štátnej monitorovacej siete kvality podzemných vôd. Z toho odber vzoriek v 387 objektoch na území Slovenska mimo Žitného ostrova bol uskutočnený 1 až 4 krát v jarnom a jesennom období. Na území Žitného ostrova sa nachádza 34 viacúrovňových piezometrických vrtov, v ktorých sa pozorujú 1 až 3 úrovne (tab. 2) s frekvenciou odberov 2 a 4 krát ročne. Každá úroveň bola hodnotená samostatne (84 úrovni), to znamená, že v roku 2015 bolo celkovo hodnotených 471 odberových miest vrátane úrovní.

Tab. 2: Počet úrovní v piezometrických vrtoch na území Žitného ostrova

počet objektov	počet úrovní
19 objektov	3 úrovne
12 objektov	2 úrovne
3 objekty	1 úroveň

Chemické analýzy vybraných ukazovateľov vykonávali akreditované geoanalytické laboratóriá Štátneho geologického ústavu Dionýza Štúra (ŠGÚDŠ) v Spišskej Novej Vsi. Spracovaných bolo 813 analýz na Slovensku a 248 analýz na území Žitného ostrova. Z nameraných hodnôt bol vypočítaný ročný priemer, ktorý sa použil pre výpočet bilančného stavu. Ak hodnota niektorého ukazovateľa nedosiahla detekčný limit použitej analytickej metódy (tab. 3), počítalo sa s polovičnou hodnotou detekčného limitu.

Tab. 3: Prehľad použitých analytických metód ŠGÚDŠ s detekčným limitom v roku 2015

Názov ukazovateľa	Skratka	Jednotka	Metóda stanovenia	Odkaz na normu	Detekčný limit
Dusitany	NO ₂ ⁻	mg/l	spektrofotometria	PN 14.10	0.01
Dusičnany	NO ₃ ⁻	mg/l	iónová chromatografia	PN 12.1	1
Amónne ióny	NH ₄ ⁺	mg/l	spektrofotometria	PN 14.9	0.01
Rozpustené látky	RL	mg/l	gravimetria	PN 11.5	15
CHSK _{Mn}	CHSK _{Mn}	mg/l	volumetria	PN 10.6	0.5

3. HODNOTENIE BILANČNÉHO STAVU KVALITY PODZEMNÝCH VÔD V JEDNOTLIVÝCH HYDROGEOLOGICKÝCH RAJÓNOCH

Prehľad výsledkov kvalitatívnej bilancie za rok 2015 v porovnaní s rokom 2014 v hydrogeologických rajónoch je uvedený v bilančných tabuľkách v tabuľkovej prílohe.

V bilančných tabuľkách za jednotlivé hydrogeologické rajóny sú uvedené čísla a lokality objektov štátnej monitorovanej siete kvality podzemných vôd, ktoré sa v príslušnom rajóne nachádzajú. Ďalej je tam vyjadrený vyhodnotený bilančný stav (A – priaznivý, B – napätý, C - pasívny) v rokoch 2014 a 2015 vo všetkých vybraných ukazovateľoch (NH_4^+ , NO_3^- , NO_2^- , CHSK_{Mn} , Vodivosť, RL105). V stĺpci „bil. stav“ je vypísaný najnepriaznivejší (najnižší) vypočítaný pomer a stĺpec „ukazovateľ“ predstavuje najnepriaznivejší ukazovateľ, ktorý určuje pasívny alebo napätý bilančný stav rajónu. V prípade, že v niektorom objekte nebola odobratá vzorka podzemnej vody, príslušný riadok v bilančnej tabuľke je prázdny.

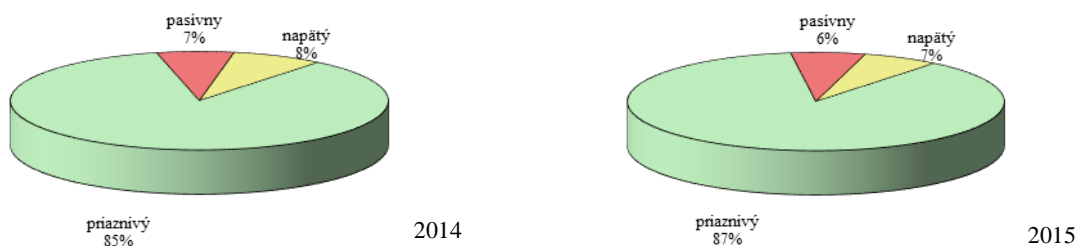
Ak sa v hydrogeologickom rajóne nenachádza žiaden objekt štátnej monitorovanej siete kvality podzemných vôd, bilančná tabuľka nie je uvedená.

4. CELKOVÉ HODNOTENIE BILANČNÉHO STAVU KVALITY PODZEMNÝCH VÔD

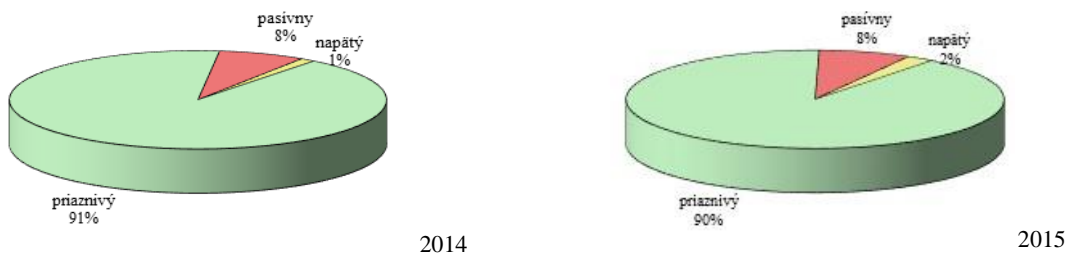
4.1 Hodnotenie bilančného stavu kvality podzemných vôd v porovnaní s rokom 2015

Celkovo bolo v roku 2015 v rámci 120 hodnotených rajónov 130 objektov monitorovacej siete kvality podzemných vôd s pasívnou (91) alebo napätou bilanciou (39), v roku 2014 to bolo v rámci 120 hodnotených rajónov 134 objektov. Porovnanie percentuálneho podielu jednotlivých ukazovateľov v oboch rokoch je uvedený na obrázkoch 1-6:

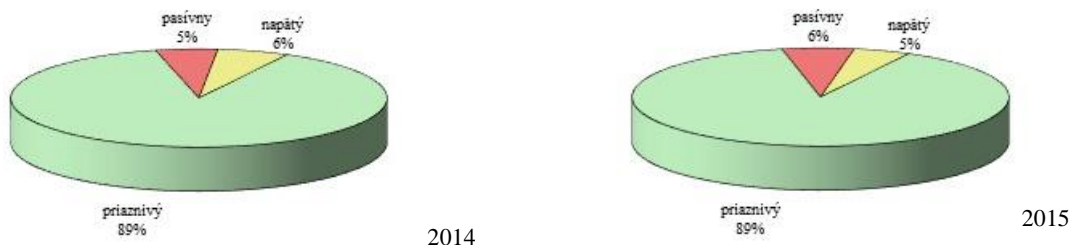
Obr. 1: Porovnanie bilančných stavov v roku 2014 a 2015 pre vodivosť:



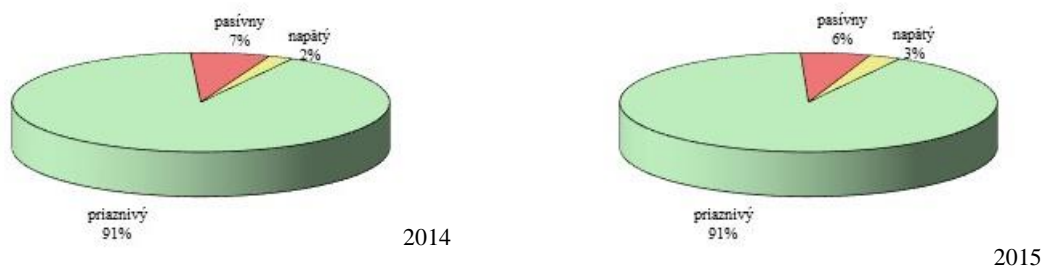
Obr. 2: Porovnanie bilančných stavov v roku 2014 a 2015 pre NH₄⁺:



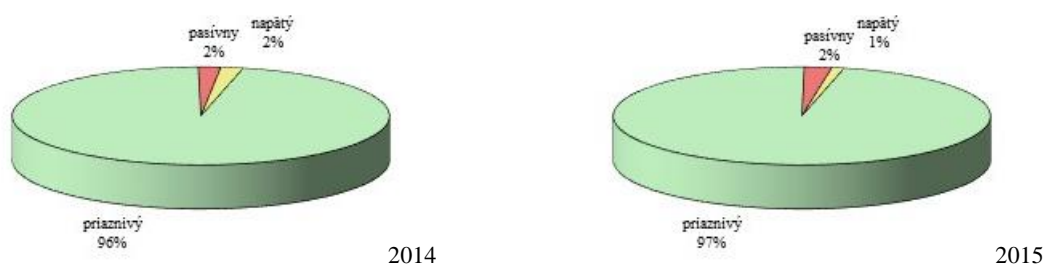
Obr. 3: Porovnanie bilančných stavov v roku 2014 a 2015 pre RL 105:



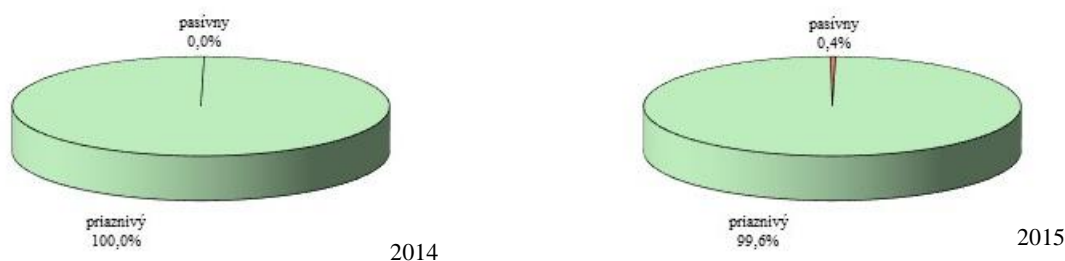
Obr. 4: Porovnanie bilančných stavov v roku 2014 a 2015 pre NO₃⁻:



Obr. 5: Porovnanie bilančných stavov v roku 2014 a 2015 pre CHSK_{Mn}:



Obr. 6: Porovnanie bilančných stavov v roku 2014 a 2015 pre NO₂⁻:



Z uvedených obrázkov je možné konštatovať v porovnaní s rokom 2014 mierne percentuálne zníženie pasívneho bilančného stavu pre ukazovateľ NO₃⁻ a vodivosť. Pri ukazovateli vodivosť bol zaznamenaný percentuálny nárast priaznivého bilančného stavu. K percentuálnemu zvýšeniu pasívneho bilančného stavu došlo pri RL₁₀₅, s čím je spojený pokles podielu tohto ukazovateľa na napätom bilančnom stave. Pri ukazovateľoch NO₃⁻ a RL₁₀₅ neboli v rokoch 2014 a 2015 zaznamenané percentuálne zmeny v priaznivom bilančnom stave.

K zmenám bilančného stavu v roku 2015 porovnaním s rokom 2014 došlo v 64 pozorovacích objektoch. Z toho v 33 sa zlepšil bilančný stav a v 31 sa bilančný stav zhoršil. Podrobnejšie sú údaje o všetkých zmenách bilančných stavov spracované v tab. 4.

Tab. 4: Miesta odberov so zmenou bilančného stavu kvality podzemných vôd v roku 2015 v porovnaní s rokom 2014

rajón	č. objektu	lokalita	2015	2014	zmena spôsobená ukazovateľmi
QN 006	7099	Plavecký Peter	B - napätý	C - pasívny	CHSK _{Mn}
PQ 018	242990	Veličná	A - priaznivý	B - napätý	NO ₃
	243590	Párnica	A - priaznivý	C - pasívny	NO ₃
PQ 028	41690	Dunajov	A - priaznivý	B - napätý	CHSK _{Mn}
	42690	Raková - západ	C - pasívny	B - napätý	NH ₄
Q-P 033	46690	Ivančiná	B - napätý	C - pasívny	NO ₃
	246090	Príbovce - Benice	A - priaznivý	C - pasívny	NH ₄
	610690	Dubové	A - priaznivý	C - pasívny	NH ₄
QN 037	16990	Nemšová	C - pasívny	A - priaznivý	NO ₃
	217890	Dolné Kočkovce	B - napätý	C - pasívny	NO ₃
Q 048	18590	Považany	A - priaznivý	B - napätý	NO ₃
	531490	Nové Mesto n./Váhom M-14	A - priaznivý	B - napätý	CHSK _{Mn}
Q 051	71690	BA - Ružinovská ul.	B - napätý	C - pasívny	vodivosť
	272690	BA - Pálenisko	B - napätý	A - priaznivý	NO ₃
	344990	BA - Ružinov	B - napätý	A - priaznivý	vodivosť
	716690	Petržalka	A - priaznivý	B - napätý	vodivosť
	720292	Slovnaft	C - pasívny	A - priaznivý	CHSK _{Mn}
	721591	Malinovo	B - napätý	A - priaznivý	NO ₃
Q 052	260290	Komárno	B - napätý	C - pasívny	vodivosť
	264792	Klišská Nemá	B - napätý	A - priaznivý	vodivosť
	725491	Horná Potôň	B - napätý	A - priaznivý	NO ₃
	725493	Horná Potôň	A - priaznivý	B - napätý	NO ₃
	733695	Vrakúň	A - priaznivý	B - napätý	NH ₄
Q 056	86990	Chľaba - Ústie	C - pasívny	A - priaznivý	NO ₃
Q 060	56990	Šalov - Domaša	B - napätý	A - priaznivý	NH ₄
	59790	Veľké Kozmálovce - stanica	A - priaznivý	C - pasívny	NO ₃
NQ 071	27590	Ostratice	A - priaznivý	B - napätý	vodivosť, RL ₁₀₅
	229690	Drážovce	C - pasívny	B - napätý	NH ₄
Q 072	30290	Dolné Krškany	C - pasívny	A - priaznivý	NH ₄
	37990	Nové Zámky - juh	C - pasívny	B - napätý	vodivosť, RL ₁₀₅
NQ 073	35390	Zlaté Moravce	A - priaznivý	B - napätý	RL ₁₀₅
	35790	Dyčka	C - pasívny	B - napätý	vodivosť
Q 074	25090	Nesvady	B - napätý	C - pasívny	NH ₄ , vodivosť, RL ₁₀₅
	224490	Vrbová N/V - Veľký Kindeš	A - priaznivý	C - pasívny	NO ₃
MG 078	620490	Banská Bystrica - Šálková	B - napätý	A - priaznivý	CHSK _{Mn}
Q 080	76790	Dolná Ždaňa	A - priaznivý	B - napätý	RL ₁₀₅
	77990	Rudno Nad Hronom	A - priaznivý	C - pasívny	CHSK _{Mn}
	78990	Kozárovce - za mlynom	A - priaznivý	C - pasívny	NO ₃ , vodivosť

NV 084	75390	Zvolen	B - napätý	A - priaznivý	vodivosť
Q 091	81490	Selešany - Slovenské Ďarmoty	C - pasívny	B - napätý	NH ₄
VN 100	169599	Porúbka - Močidlá	A - priaznivý	C - pasívny	vodivosť
QN 104	120990	Boľany - Kolónia	B - napätý	A - priaznivý	NH ₄
PQ 105	334590	Stročín	A - priaznivý	B - napätý	CHSK _{Mn}
QN 106	116390	Hriadky	B - napätý	A - priaznivý	vodivosť
	630490	Sačurov	C - pasívny	A - priaznivý	NO ₃
Q 108	318290	Nacina Ves	B - napätý	A - priaznivý	NH ₄
PQ 110	130890	Tarnov	B - napätý	A - priaznivý	NO ₃
VN 111	229299	Lúčina	B - napätý	A - priaznivý	vodivosť
Q 114	337090	Borša	C - pasívny	A - priaznivý	vodivosť, RL ₁₀₅
PQ 115	137590	Veľká Lomnica	A - priaznivý	C - pasívny	vodivosť
MG 117	112040	Spišské Vlachy - U Jána	A - priaznivý	C - pasívny	vodivosť
NQ 123	104490	Lemešany - Chabžany	C - pasívny	B - napätý	vodivosť
	311890	Prešov	C - pasívny	A - priaznivý	NO ₂
G 127	93990	Lubeník	B - napätý	C - pasívny	CHSK _{Mn}
	94090	Jelšava	C - pasívny	B - napätý	vodivosť
MQ 129	91090	Čoltovo	C - pasívny	B - napätý	NH ₄
	93590	Pašková	B - napätý	A - priaznivý	NH ₄
Q 132	95990	Janice	A - priaznivý	B - napätý	vodivosť
	97290	Žiar	A - priaznivý	B - napätý	vodivosť, RL ₁₀₅
	292090	Číž	B - napätý	C - pasívny	NH ₄
NV 135	543590	Gemerský Jablonec	C - pasívny	B - napätý	CHSK _{Mn}
QG 139	98490	Svit	B - napätý	C - pasívny	vodivosť, RL ₁₀₅
PQ 141	97790	Plavnica	A - priaznivý	B - napätý	NO ₃
	521590	Jarabina	C - pasívny	B - napätý	NH ₄ , vodivosť, RL ₁₀₅

Z uvedeného hodnotenia zmien bilančných stavov sú zaujímavé nasledovné výraznejšie zmeny:

* pozorovacie objekty so zmenou pasívneho bilančného stavu na priaznivý

rajón	č. objektu	lokality	zmena spôsobená ukazovateľmi
PQ 018	243590	Párnica	NO ₃
Q-P 033	246090	Príbovce - Benice	NH ₄
Q-P 033	610690	Dubové	NH ₄
Q 060	59790	Veľké Kozmálovce - stanica	NO ₃
Q 074	224490	Vrbová N/V - Veľký Kindeš	NO ₃
Q 080	77990	Rudno Nad Hronom	CHSK _{Mn}
Q 080	78990	Kozárovce- za mlynom	NO ₃ , vodivosť
VN 100	169599	Porúbka - Močidlá	vodivosť
PQ 115	137590	Veľká Lomnica	vodivosť
MG 117	112040	Spišské Vlachy - U Jána	vodivosť

* pozorovacie objekty so zmenou priaznivého bilančného stavu na pasívny

rajón	č. objektu	lokalita	zmena spôsobená ukazovateľmi
QN 037	16990	Nemšová	NO ₃
Q 051	720292	Slovnaft	CHSK _{Mn}
Q 056	86990	Chľaba - Ústie	NO ₃
Q 072	30290	Dolné Krškany	NH ₄
QN 106	630490	Sačurov	NO ₃
Q 114	337090	Borša	vodivosť, RL ₁₀₅
NQ 123	311890	Prešov	NO ₂

Bilančný stav kvality podzemných vôd v roku 2015 ostáva nezmenený v porovnaní s rokom 2014 v 103 rajónoch. Tento nezmenený bilančný stav bol pozorovaný ako priaznivý v 62 rajónoch, napätý v 1 rajónoch a pasívny v 40 hydrogeologických rajónoch.

4.2 Hodnotenie kvality podzemných vôd v roku 2015

V rámci kvalitatívnej vodohospodárskej bilancie za rok 2015 bolo spracovaných 141 hydrogeologických rajónov. Z toho hodnotených bolo 114 hydrogeologických rajónov, nakoľko v 27 rajónoch v roku 2015 nebola monitorovaná kvalita podzemných vôd.

V 33 rajónoch sa nachádza 1 objekt, v 28 rajónoch sa nachádzajú 2 objekty a v 53 rajónoch sa nachádza 3 a viac objektov monitorovacej siete kvality podzemných vôd.

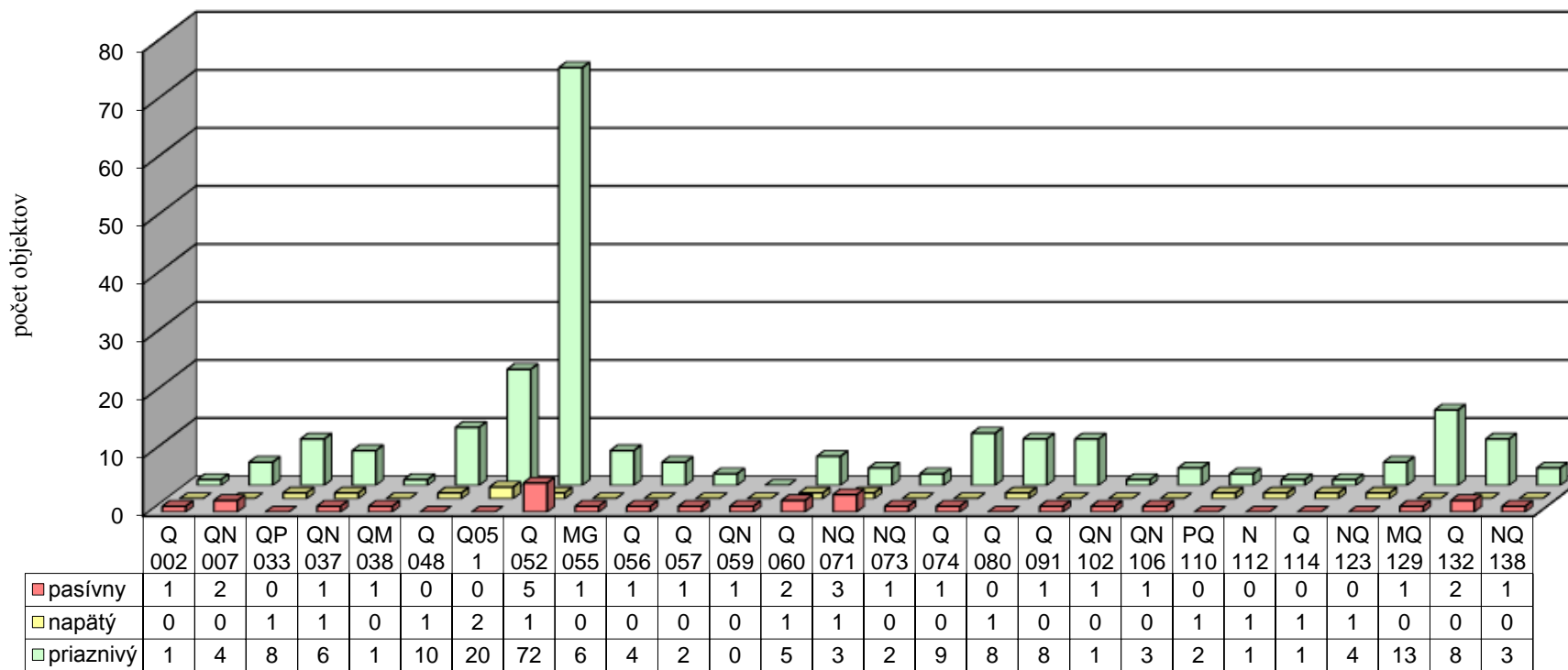
V hodnotenom období 2015 z celkového počtu 141 hydrogeologických rajónov Slovenska bol na základe bilančného spracovania hodnotený bilančný stav ako priaznivý v 66 rajónoch, napätý v 10 rajónoch a pasívny v 44 rajónoch. Bilančne nebolo vyhodnotených 21 rajónov.

V mapovej prílohe sa nachádza mapa bilančného stavu kvality podzemných vôd na Slovensku v roku 2015, kde sú farebne rozlíšené rajóny s bilančným stavom priaznivým (zelená farba), napätým (žltá farba) a pasívnym (červená farba) a rajóny, ktoré neboli hodnotené (biela farba).

Na obrázkoch 7-12 sa nachádzajú grafy znázorňujúce počty objektov v rajónoch s nepriaznivým (t.j. pasívnym a napätým) bilančným stavom pre jednotlivé ukazovatele. Pod označením hydrogeologického rajónu sa nachádza počet objektov, v ktorých bilančný stav sledovaného ukazovateľa v roku 2015 bol pasívny, napätý a priaznivý.

Obr. 7:

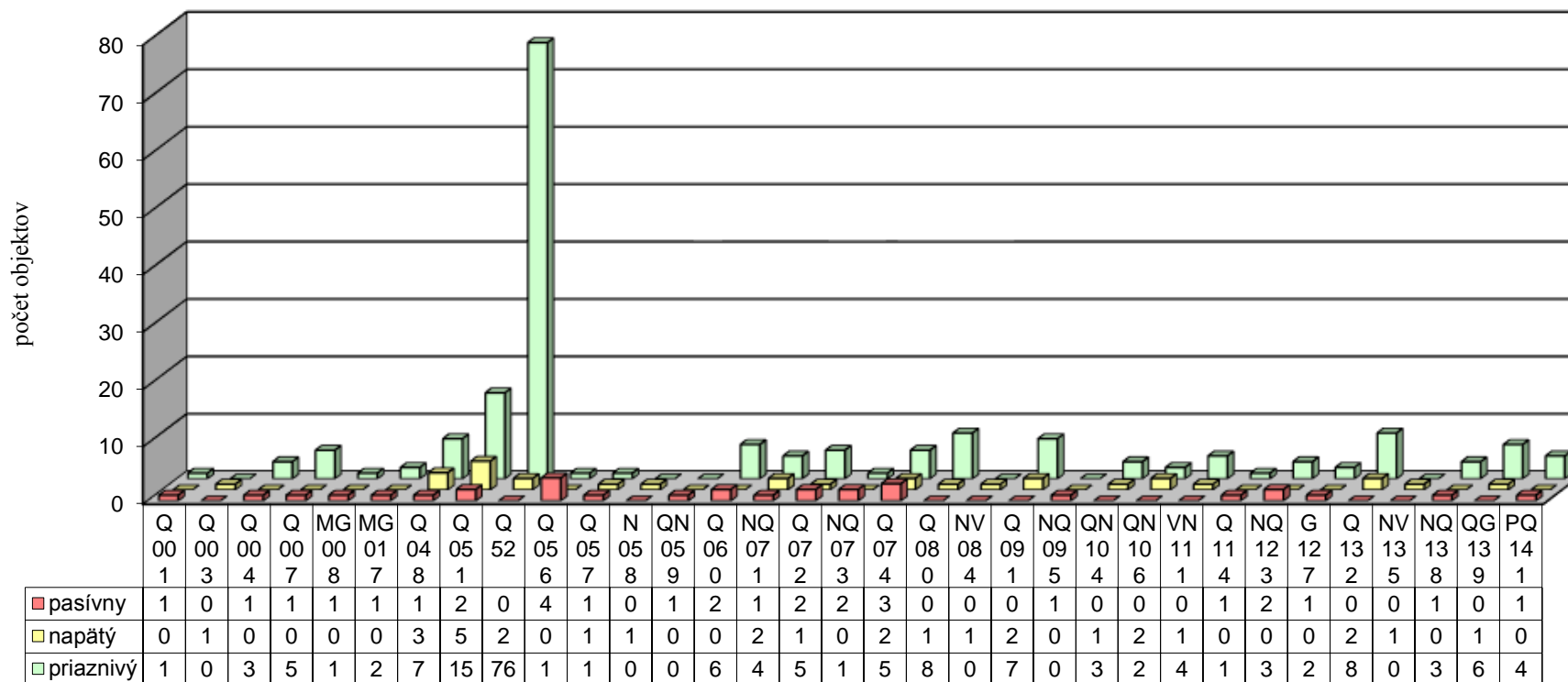
Pasívny a napätý bilančný stav pre NO₃⁻



HG rajón

Obr. 8:

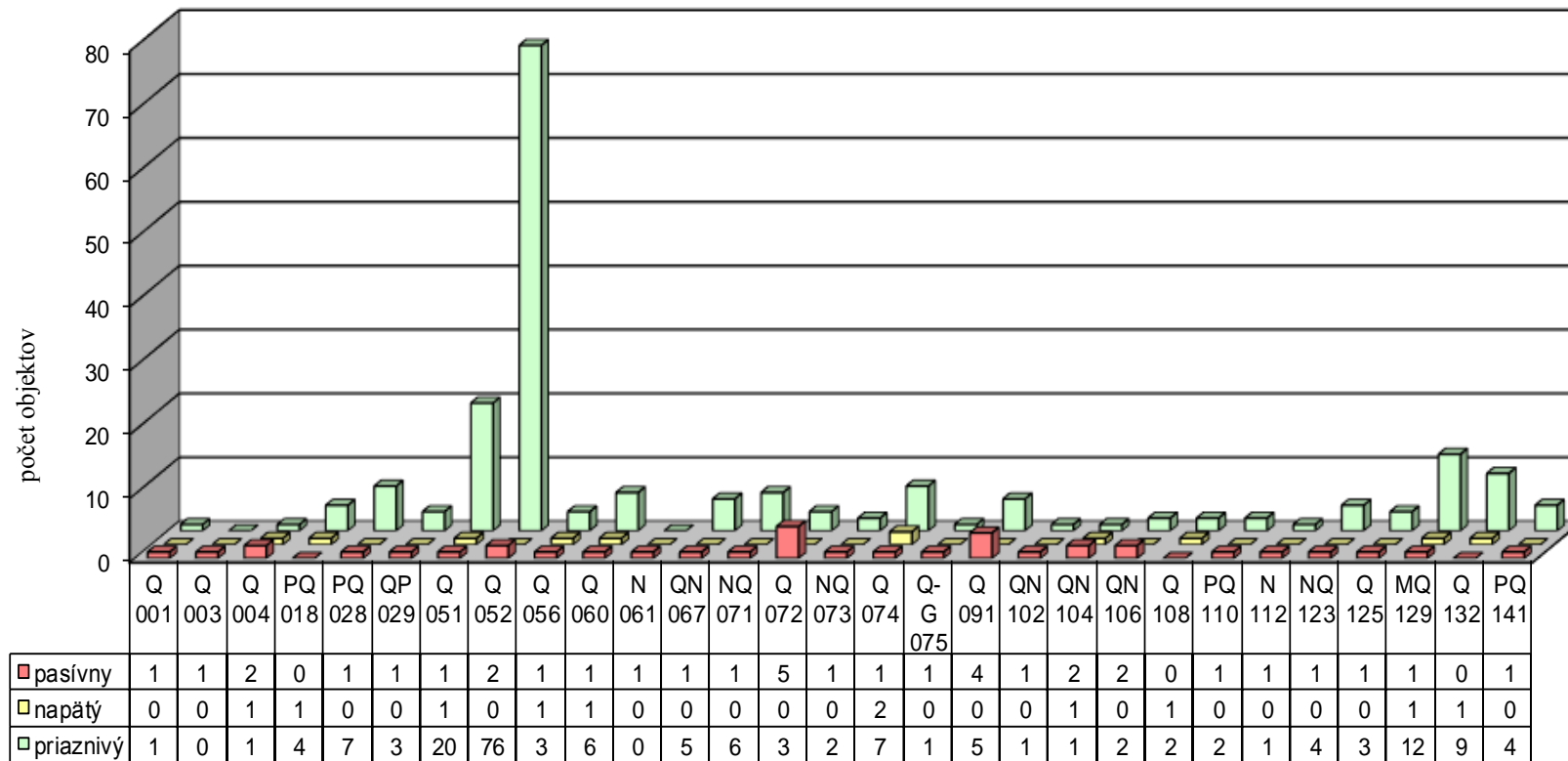
Pasívny a napätý bilančný stav pre vodivosť



HG rajón

Obr. 9:

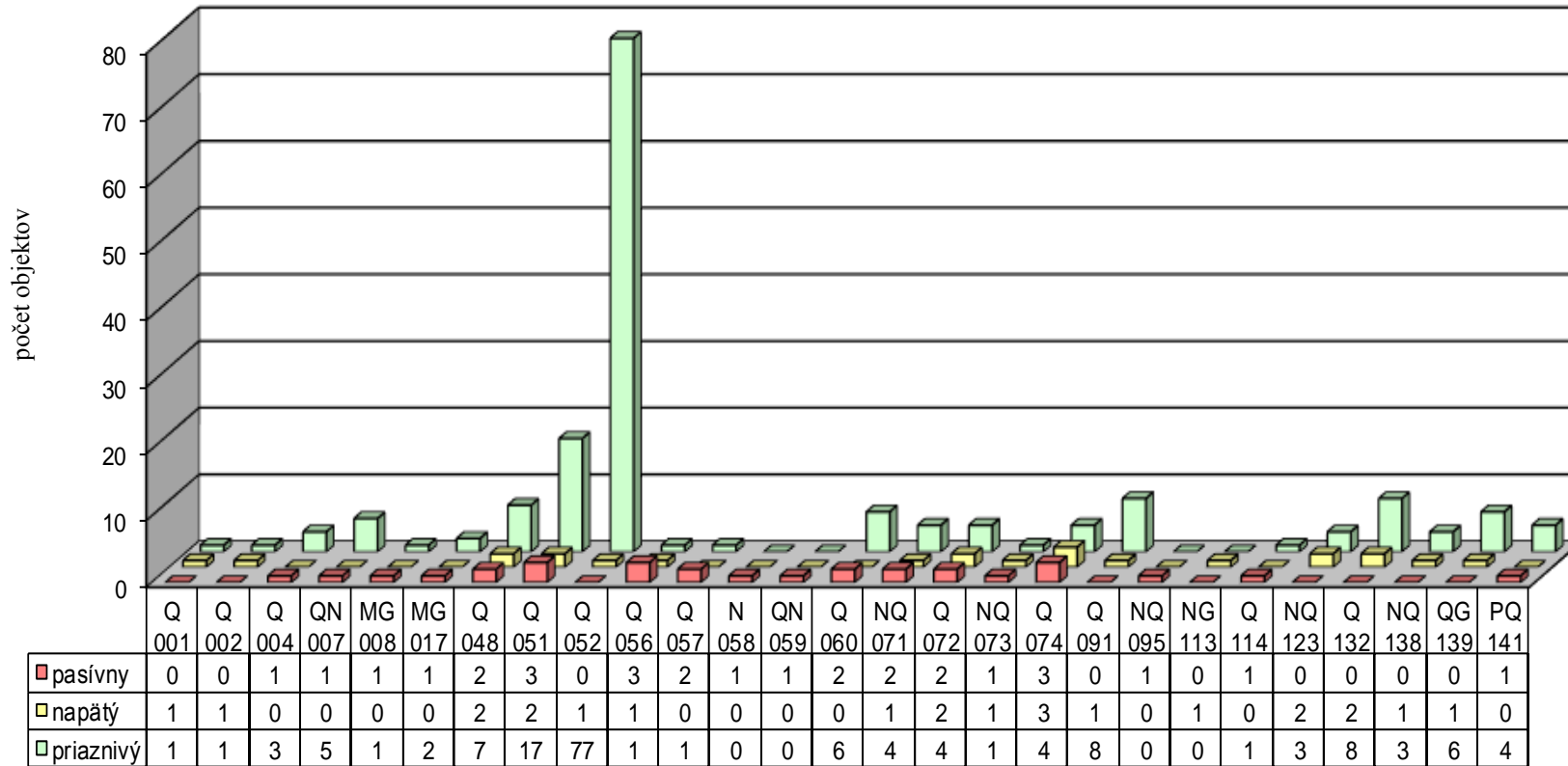
Pasívny a napätý bilančný stav pre NH₄⁺



HG rajón

Obr. 10:

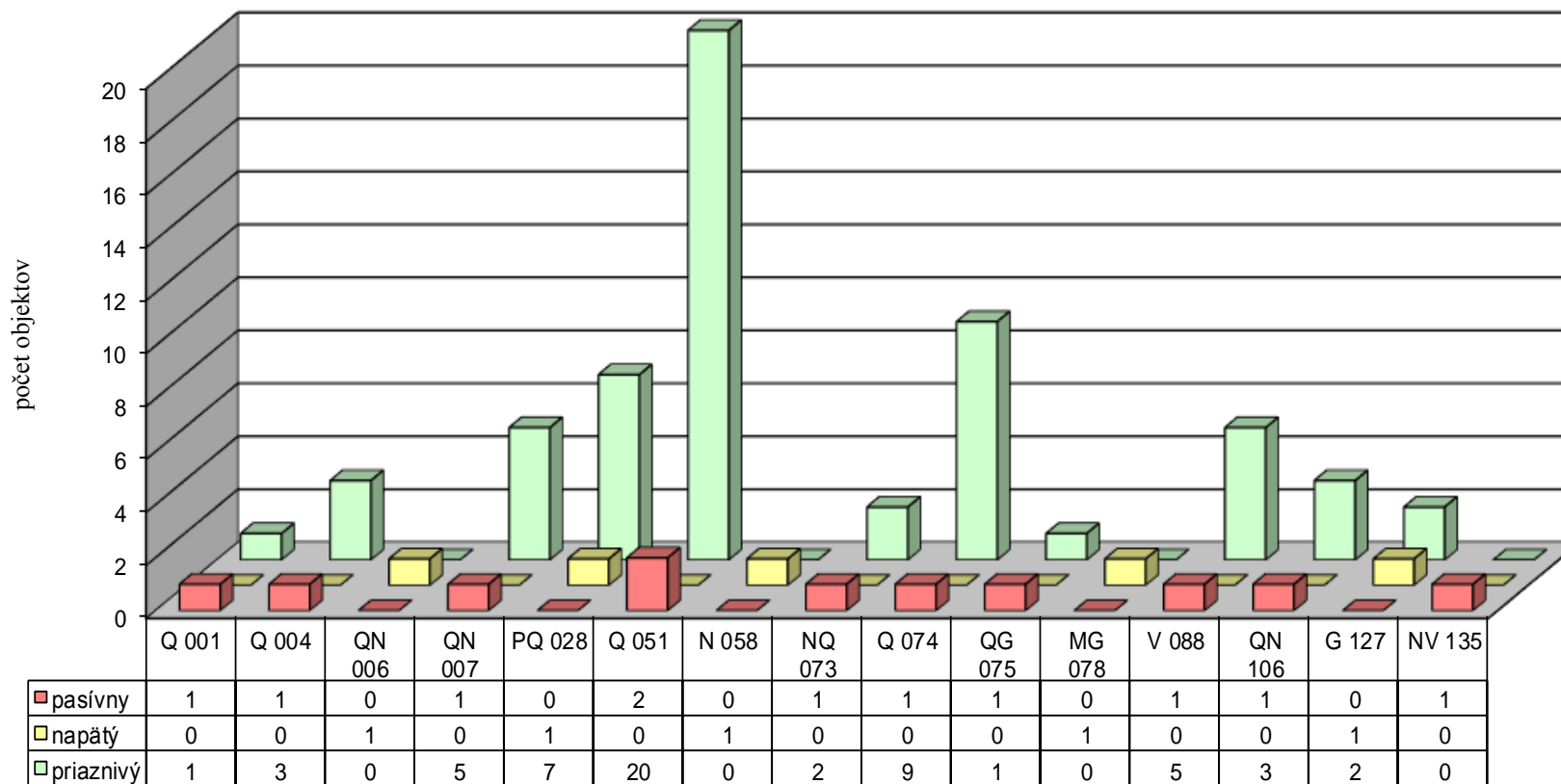
Pasívny a napätý bilančný stav pre RL₁₀₅



HG rajón

Obr. 11:

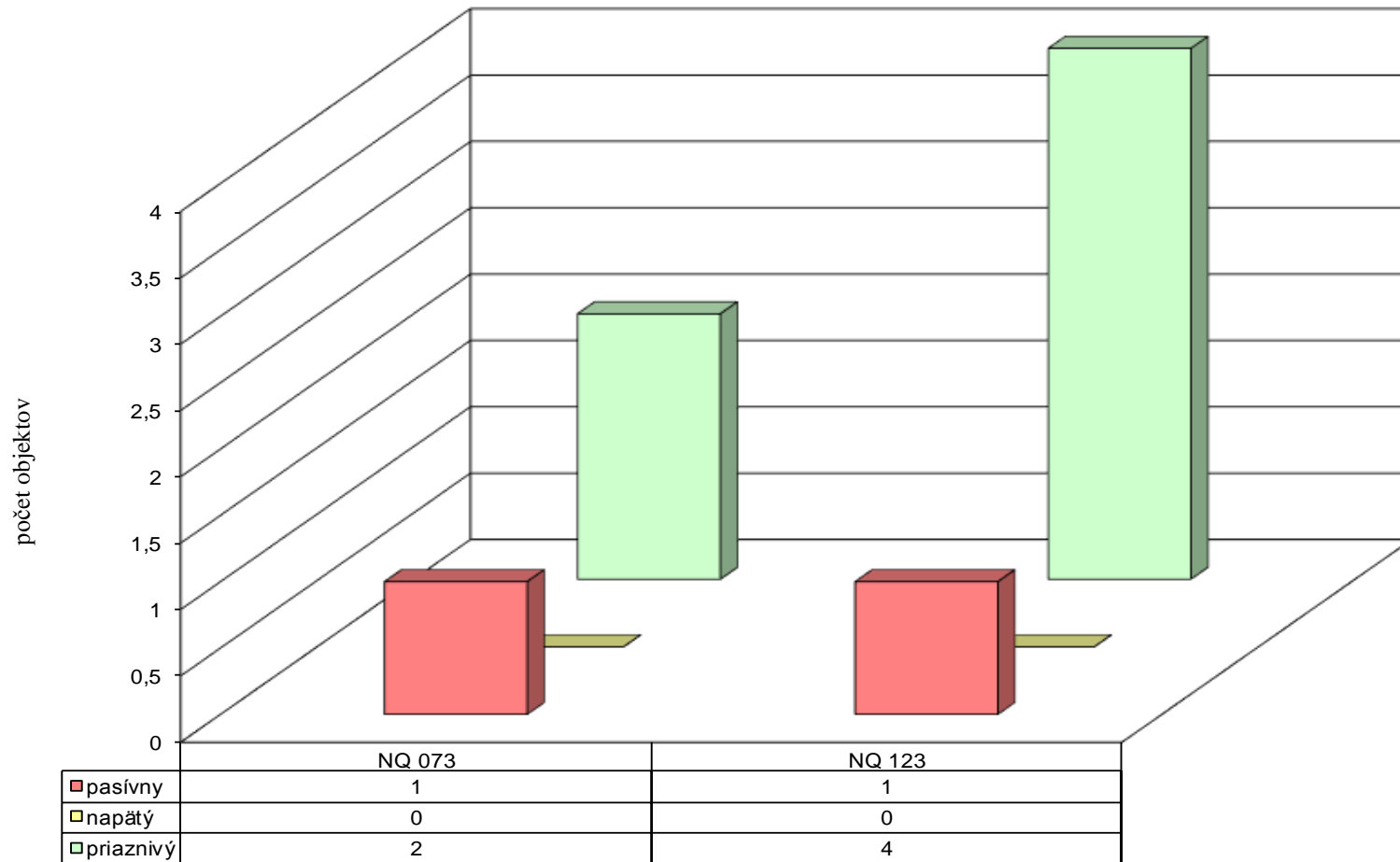
Pasívny a napätý bilančný stav pre CHSK_{Mn}



HG rajón

Obr. 12:

Pasívny a napätý bilančný stav pre NO_2^-



HG rajón

5. ZÁVER

V roku 2015 sa kvalita podzemných vôd hodnotila v 471 pozorovacích objektoch podľa Nariadenia vlády SR 496/2010 Z.z., ktorým sa mení a dopĺňa nariadenie vlády Slovenskej republiky č. 354/2006 Z.z., ktorým sa ustanovujú požiadavky na vodu určenú na ľudskú spotrebu a kontrolu kvality vody určenej na ľudskú spotrebu. Bilančný stav podzemných vôd za roky 2014 a 2015 bol vypočítaný pre ukazovatele NO_3^- , NO_2^- , NH_4^+ , vodivosť, CHSK_{Mn} a RL_{105} .

V hodnotenom období 2015 z celkového počtu 141 hydrogeologických rajónov Slovenska bol na základe bilančného spracovania hodnotený bilančný stav ako priaznivý v 66 rajónoch, napätý v 10 rajónoch a pasívny v 44 rajónoch. Bilančne nebolo vyhodnotených 21 rajónov, v ktorých v roku 2015 nebola monitorovaná kvalita podzemných vôd. Ukazovatele spôsobujúce napätú alebo pasívnu bilanciu sa podieľali v poradí: vodivosť v 49 objektoch, NH_4^+ v 43 objektoch, RL_{105} v 41 objektoch, NO_3^- v 40 objektoch, CHSK_{Mn} v 13 objektoch a NO_2^- v 2 objektoch.

6. TABULKOVÁ PRÍLOHA

Q – 001 Kwartér Moravy po Brodsképlocha: 106.7 km²

č.objektu	lokalita	rok	NH ₄	NO ₃	NO ₂	CHSK _{Mn}	vodivosť	RL ₁₀₅	bil.stav	ukazovateľ
200290	Holíč	2014	0.15 C	100 A	100 A	4.08 A	0.83 C	1.02 B	C	NH ₄ , vodivosť
		2015	0.2 C	100 A	66.66 A	1.22 A	0.86 C	0.93 B	C	NH ₄ , vodivosť
700590	Brodské	2014	11.11 A	4.27 A	100 A	0.68 C	0.91 B	1.12 A	C	CHSK _{Mn}
		2015	4.76 A	5.2 A	66.66 A	0.66 C	1.2 A	1.54 A	C	CHSK _{Mn}

N – 002 Neogén Chvojnickej pahorkatinyplocha: 367.3 km²

č.objektu	lokalita	rok	NH ₄	NO ₃	NO ₂	CHSK _{Mn}	vodivosť	RL ₁₀₅	bil.stav	ukazovateľ
390	Radošovce	2014	12.5 A	1.64 A	100 A	3.03 A	1.13 A	1.08 B	B	RL ₁₀₅
		2015	12.5 A	1.53 A	100 A	12 A	1.15 A	1.08 B	B	RL ₁₀₅
599	Skalica	2014	16.66 A	0.4 C	100 A	3.75 A	1.5 A	1.6 A	C	NO ₃
		2015	12.5 A	0.31 C	100 A	12 A	1.56 A	1.29 A	C	NO ₃

Q – 003 Kwartér Myjavyplocha: 49.8 km²

č.objektu	lokalita	rok	NH ₄	NO ₃	NO ₂	CHSK _{Mn}	vodivosť	RL ₁₀₅	bil.stav	ukazovateľ
8190	Senica nad Myjavou	2014	0.43 C	100 A	100 A	1.28 A	1.08 B	1.33 A	C	NH ₄
		2015	0.43 C	100 A	66.66 A	1.3 A	0.99 B	1.18 A	C	NH ₄

Q – 004 Kwartér Moravy od Brodského po Vysokú pri Moraveplocha: 160.2 km²

č.objektu	lokalita	rok	NH ₄	NO ₃	NO ₂	CHSK _{Mn}	vodivosť	RL ₁₀₅	bil.stav	ukazovateľ
201690	Moravský Svätý Ján	2014	1.51 A	100 A	66.66 A	1.7 A	2.1 A	2.63 A	A	
		2015	1.44 A	100 A	100 A	1.3 A	1.99 A	2.14 A	A	
209090	Záhorská Ves	2014	0.75 C	100 A	100 A	0.73 C	0.26 C	0.23 C	C	NH ₄ , CHSK _{Mn} , vodivosť, RL ₁₀₅
		2015	1.04 B	100 A	100 A	0.82 C	0.3 C	0.27 C	C	CHSK _{Mn} , vodivosť, RL ₁₀₅
209590	Gajary	2014	0.63 C	100 A	100 A	3.87 A	1.68 A	1.89 A	C	NH ₄
		2015	0.76 C	100 A	100 A	2.3 A	2.02 A	1.98 A	C	NH ₄
500190	Kúty	2014	0.26 C	100 A	100 A	1.1 A	2.49 A	3.49 A	C	NH ₄
		2015	0.27 C	100 A	100 A	1.3 A	2.46 A	3.14 A	C	NH ₄

NQ – 005 Neogén centrálnej časti Borskej nížinyplocha: 431.0 km²

č.objektu	lokalita	rok	NH ₄	NO ₃	NO ₂	CHSK _{Mn}	vodivosť	RL ₁₀₅	bil.stav	ukazovateľ
2790	Malacky Kozánek	2014	2.77 A	44.64 A	100 A	12 A	2.69 A	3.62 A	A	
		2015	4.16 A	100 A	100 A	12 A	3.44 A	3.26 A	A	
7490	Bílkove Humence	2014	12.5 A	2.07 A	100 A	12 A	2.88 A	3.26 A	A	
		2015	16.66 A	5.55 A	50 A	2.14 A	2.88 A	3.31 A	A	

QN – 006 Kvartér a neogén SV časti Borskej nížinyplocha: 134.3 km²

č.objektu	lokalita	rok	NH ₄	NO ₃	NO ₂	CHSK _{Mn}	vodivosť	RL ₁₀₅	bil.stav	ukazovateľ
7099	Plavecký Peter	2014	2.94 A	19.37 A	8.33 A	0.47 C	6.54 A	6.84 A	C	CHSK _{Mn}
		2015	6.25 A	17.79 A	12.5 A	1.03 B	6.25 A	6.41 A	B	CHSK _{Mn}

QN – 007 Kvartér a neogén J a JV časti Borskej nížinyplocha: 386.0 km²

č.objektu	lokalita	rok	NH ₄	NO ₃	NO ₂	CHSK _{Mn}	vodivosť	RL ₁₀₅	bil.stav	ukazovateľ
3190	Devínske Jazero	2014	10 A	0.68 C	18.18 A	2.98 A	2.06 A	2.14 A	C	NO ₃
		2015	16.66 A	0.86 C	100 A	3.15 A	2.19 A	2.43 A	C	NO ₃
6990	Sološnica	2014	16.66 A	0.84 C	100 A	12 A	1.61 A	1.74 A	C	NO ₃
		2015	20 A	0.66 C	100 A	5.21 A	1.54 A	1.63 A	C	NO ₃
206790	Pernek	2014	9.09 A	2.95 A	100 A	12 A	3.75 A	3.81 A	A	
		2015	16.66 A	2.02 A	100 A	6.31 A	3.64 A	2.77 A	A	
207390	Plavecký Mikuláš	2014	14.28 A	1.41 A	100 A	12 A	1.78 A	1.93 A	A	
		2015	18.18 A	1.41 A	100 A	3.87 A	1.7 A	1.82 A	A	
209490	Vysoká pri Morave	2014	11.11 A	22.12 A	28.57 A	4.05 A	1.33 A	1.41 A	A	
		2015	40 A	10.84 A	14.28 A	12 A	1.31 A	1.23 A	A	
603290	Technické sklo	2014	1.26 A	100 A	40 A	1.71 A	0.51 C	0.61 C	C	vodivosť, RL ₁₀₅
		2015	1.2 A	37.59 A	50 A	0.88 C	0.55 C	0.67 C	C	CHSK _{Mn} , vodivosť, RL ₁₀₅

MG – 008 Kryštalínikum a mezoziokum JZ časti Malých Karpátplocha: 123.9 km²

č.objektu	lokalita	rok	NH ₄	NO ₃	NO ₂	CHSK _{Mn}	vodivosť	RL ₁₀₅	bil.stav	ukazovateľ
101003	Borinka -Propadlé	2014	12.5 A	3.96 A	100 A	3.11 A	2.92 A	3.18 A	A	
		2015	12.5 A	3.4 A	80 A	8.88 A	2.45 A	2.59 A	A	
554190	Pernek	2014	2.46 A	100 A	100 A	12 A	1.1 A	0.86 C	C	RL ₁₀₅
		2015	2.32 A	100 A	100 A	6.66 A	0.88 C	0.85 C	C	vodivosť, RL ₁₀₅

QG – 009 Kryštalínikum Západných Tatier a kvartér východnej časti Liptovskej kotlinyplocha: 454.3 km²

č.objektu	lokalita	rok	NH ₄	NO ₃	NO ₂	CHSK _{Mn}	vodivosť	RL ₁₀₅	bil.stav	ukazovateľ
34690	Vavrišovo	2014	40 A	2.84 A	100 A	7.22 A	9.29 A	11.49 A	A	
		2015	40 A	1.84 A	100 A	12 A	1.53 A	7.29 A	A	
611190	Hrdovo	2014	6.25 A	46.29 A	100 A	12 A	34.34 A	25 A	A	
		2015	100 A	100 A	100 A	12 A	24.41 A	20 A	A	
611990	Vavrišovo	2014	14.28 A	3.36 A	20 A	3.48 A	6.65 A	9.17 A	A	
		2015	11.11 A	2.55 A	33.33 A	8 A	6.4 A	5.88 A	A	

M – 010 Mezoziokum chočského príkrovu SV svahov Nízkyh Tatier a Kozích chrbtovplocha: 229.8 km²

č.objektu	lokalita	rok	NH ₄	NO ₃	NO ₂	CHSK _{Mn}	vodivosť	RL ₁₀₅	bil.stav	ukazovateľ
31099	Svarín	2014	11.11 A	10.88 A	100 A	2.73 A	4.22 A	5.81 A	A	
		2015	11.11 A	12.55 A	80 A	5.45 A	3.84 A	4.7 A	A	
35299	Lipt. Ján - pri Staniš. Jaskyni	2014	14.28 A	9.51 A	100 A	1.8 A	3.5 A	4.84 A	A	
		2015	12.5 A	9.93 A	100 A	6 A	3.6 A	4.76 A	A	

MG – 011 Paleozoikum a mezoziokum-melafýrová séria SV svahov N. Tatier a kozích chrbtovplocha: 162.2 km²

č.objektu	lokalita	rok	NH ₄	NO ₃	NO ₂	CHSK _{Mn}	vodivosť	RL ₁₀₅	bil.stav	ukazovateľ
32999	Vyšná Šuňava. Zemská č. 1	2014	16 A	11.59 A	100 A	7.64 A	2.67 A	3.13 A	A	
		2015	11.76 A	12.31 A	80 A	5 A	2.52 A	2.99 A	A	

MG – 012 Mezozoikum série Veľkého Boku – západná a stredná časť a príslahlé kryštalinikum SV svahov Nízkyh Tatier

plocha: 116.2 km²

č.objektu	lokalita	rok	NH ₄	NO ₃	NO ₂	CHSK _{Mn}	vodivosť	RL ₁₀₅	bil.stav	ukazovateľ
31499	Malužina	2014	18.18 A	7.94 A	100 A	1.81 A	6.57 A	8.96 A	A	
		2015	21.05 A	8.51 A	100 A	8.88 A	7.48 A	9.56 A	A	
32899	Vyšná Boca	2014	11.11 A	8.76 A	100 A	9.52 A	10.97 A	15.5 A	A	
		2015	15.38 A	11.05 A	80 A	12 A	9.76 A	10.98 A	A	

MG – 013 Mezozoikum série Veľkého Boku – V časť a príslahlé kryštalinikum SV svahov Nízkyh Tatier

plocha: 97.1 km²

č.objektu	lokalita	rok	NH ₄	NO ₃	NO ₂	CHSK _{Mn}	vodivosť	RL ₁₀₅	bil.stav	ukazovateľ
30399	Liptovská Teplička	2014	16.66 A	8.81 A	80 A	5.5 A	4.19 A	5.76 A	A	
		2015	16.66 A	8.58 A	100 A	12 A	4.14 A	5.52 A	A	

MG – 014 Mezozoikum a príslahlé kryštalinikum Západných Tatier v povodí Oravy

plocha: 86.3 km²

č.objektu	lokalita	rok	NH ₄	NO ₃	NO ₂	CHSK _{Mn}	vodivosť	RL ₁₀₅	bil.stav	ukazovateľ
523190	Zuberec	2014	8.33 A	21.92 A	100 A	5.97 A	9.73 A	10.92 A	A	
		2015	21.05 A	17.28 A	100 A	1.99 A	10.36 A	11.42 A	A	

M – 015 Mezozoikum východnej časti Chočských vrchov

plocha: 94.6 km²

QP – 016 Paleogén a kvartér západnej a strednej časti Liptovskej kotliny

plocha: 346.6 km²

č.objektu	lokalita	rok	NH ₄	NO ₃	NO ₂	CHSK _{Mn}	vodivosť	RL ₁₀₅	bil.stav	ukazovateľ
40999	Lazisko	2014	12.5 A	7.68 A	100 A	1.69 A	3.51 A	4.9 A	A	
		2015	16.66 A	7.24 A	100 A	3 A	3.48 A	4.27 A	A	
110036	Prosiek - Prosiecka dolina	2014	8.33 A	12.37 A	100 A	12 A	3.14 A	4.03 A	A	
		2015	12.5 A	11.46 A	100 A	3.75 A	3.09 A	4.09 A	A	
248690	Liptovský Mikuláš - Palúdzka	2014	100 A	1.97 A	100 A	2.72 A	1.78 A	2.3 A	A	
		2015	14.28 A	2.14 A	66.66 A	12 A	1.74 A	2.14 A	A	

MG – 017 Mezozoikum a kryštalinikum SZ svahov Nízkyh Tatierplocha: 294.1 km²

č.objektu	lokalita	rok	NH ₄	NO ₃	NO ₂	CHSK _{Mn}	vodivosť	RL ₁₀₅	bil.stav	ukazovateľ
41499	Part. Ľupča	2014	19.04 A	20.32 A	100 A	6.93 A	0.69 C	0.54 C	C	vodivosť, RL ₁₀₅
		2015	11.76 A	14.55 A	100 A	6.31 A	0.59 C	0.45 C	C	vodivosť, RL ₁₀₅
105017	Demänovská dolina - Zadná Voda	2014	12.5 A	7.79 A	100 A	4.42 A	22.66 A	19.8 A	A	
		2015	16 A	8.72 A	100 A	8.88 A	23.7 A	19.41 A	A	
105020	Ludrová - Močidlá	2014	19.04 A	8.9 A	100 A	4.47 A	2.04 A	2.42 A	A	
		2015	18.18 A	8.78 A	100 A	12 A	1.98 A	2.35 A	A	

PQ – 018 Paleogén Oravskej vrchoviny. Skorušiny a časti Oravskej Maguryplocha: 591.0 km²

č.objektu	lokalita	rok	NH ₄	NO ₃	NO ₂	CHSK _{Mn}	vodivosť	RL ₁₀₅	bil.stav	ukazovateľ
43190	Liesek	2014	12.5 A	2.92 A	100 A	12 A	2.03 A	2.56 A	A	
		2015	16.66 A	2.41 A	100 A	4.28 A	1.24 A	1.62 A	A	
43490	Podbiel	2014	10 A	1.46 A	100 A	6.31 A	2.24 A	2.73 A	A	
		2015	2.56 A	1.17 A	33.33 A	2.72 A	1.99 A	2.48 A	A	
242990	Veličná	2014	4.54 A	1.03 B	5.55 A	1.66 A	1.69 A	1.99 A	B	NO ₃
		2015	2.77 A	3.73 A	6.66 A	1.42 A	1.28 A	1.27 A	A	
243590	Párnica	2014	14.28 A	0.84 C	100 A	3.4 A	1.32 A	1.54 A	C	NO ₃
		2015	9.52 A	1.19 A	100 A	5.45 A	1.35 A	1.5 A	A	
521190	Oravský Biely Potok P-11	2014	0.92 B	15.97 A	16.66 A	12 A	2.92 A	2.65 A	B	NH ₄
		2015	1.04 B	3.81 A	25 A	12 A	3.7 A	2.82 A	B	NH ₄

M – 019 Mezozoikum západnej časti Chočských vrchovplocha: 142.4 km²

č.objektu	lokalita	rok	NH ₄	NO ₃	NO ₂	CHSK _{Mn}	vodivosť	RL ₁₀₅	bil.stav	ukazovateľ
41799	Lúčky	2014	13.33 A	6.2 A	100 A	8.69 A	3.63 A	4.36 A	A	
		2015	19.04 A	5.84 A	100 A	5.71 A	3.48 A	4.12 A	A	

M – 020 Mezozoikum S časti Veľkej Fatryplocha: 184.4 km²

G – 021 Kryštalinikum Veľkej Fatryplocha: 64.3 km²**M – 022 Mezozoikum Veľkej Fatry v oblasti medzi Smrekovicou a Ploskou**plocha: 154.0 km²

č.objektu	lokalita	rok	NH ₄	NO ₃	NO ₂	CHSK _{Mn}	vodivosť	RL ₁₀₅	bil.stav	ukazovateľ
322715	Necpaly- Lasce	2014	12.5 A	9.55 A	100 A	9.37 A	2.54 A	3.03 A	A	
		2015	20 A	9.15 A	100 A	8 A	2.45 A	2.85 A	A	

M – 023 Mezozoikum chočského príkrovu JZ časti Veľkej Fatryplocha: 228.3 km²

č.objektu	lokalita	rok	NH ₄	NO ₃	NO ₂	CHSK _{Mn}	vodivosť	RL ₁₀₅	bil.stav	ukazovateľ
67499	Blatnica	2014	13.33 A	8.06 A	100 A	7.94 A	3.34 A	4.21 A	A	
		2015	19.04 A	7.93 A	100 A	7.74 A	3.22 A	4.1 A	A	
132590	Harmanec - Zalámaná 1	2014	15.38 A	7.75 A	100 A	1.8 A	3.34 A	4.69 A	A	
		2015	19.04 A	7.52 A	100 A	3.15 A	3.45 A	4.34 A	A	

M – 024 Mezozoikum Veľkej Fatry a Nízkych Tatier medzi Ploskou a v okolí Donovalovplocha: 203.1 km²

č.objektu	lokalita	rok	NH ₄	NO ₃	NO ₂	CHSK _{Mn}	vodivosť	RL ₁₀₅	bil.stav	ukazovateľ
108032	Vyšná Revúca - Zelenô	2014	12.5 A	8.3 A	100 A	1.88 A	3.56 A	4.7 A	A	
		2015	13.33 A	7.93 A	100 A	2.5 A	3.62 A	4.84 A	A	
353914	Motyčky - pr. gen. Čunderlíka	2014	18.18 A	10.02 A	100 A	9.02 A	2.33 A	2.84 A	A	
		2015	28.57 A	11.22 A	100 A	9.6 A	2.43 A	2.8 A	A	

PN – 025 Paleogén povodia Bielej Oravy a neogén Oravskej kotlinyplocha: 800.9 km²

č.objektu	lokalita	rok	NH ₄	NO ₃	NO ₂	CHSK _{Mn}	vodivosť	RL ₁₀₅	bil.stav	ukazovateľ
45790	Hladovka	2014	10 A	1.73 A	100 A	12 A	3.1 A	3.87 A	A	
		2015	16.66 A	1.66 A	100 A	12 A	3.07 A	3.33 A	A	
604590	Námestovo - pr. Jedličník	2014	10 A	7.54 A	100 A	4.34 A	3.49 A	4.16 A	A	
		2015	16.66 A	6.57 A	100 A	12 A	3.32 A	3.75 A	A	

MP – 026 Mezozoikum bradlového pásma a paleogén v povodí Varínkyplocha: 169.2 km²

č.objektu	lokalita	rok	NH ₄	NO ₃	NO ₂	CHSK _{Mn}	vodivost'	RL ₁₀₅	bil.stav	ukazovateľ
345736	Zlieň	2014	12.5 A	2.07 A	100 A	1.39 A	1.91 A	2.21 A	A	
		2015	1.66 A	5.27 A	16.66 A	3.33 A	1.94 A	1.41 A	A	

MG – 027 Mezozoikum a kryštalinikum Krivánskej Fatryplocha: 244.5 km²

č.objektu	lokalita	rok	NH ₄	NO ₃	NO ₂	CHSK _{Mn}	vodivost'	RL ₁₀₅	bil.stav	ukazovateľ
107027	Belá - pri Varíne	2014	11.76 A	15.67 A	80 A	9.6 A	4.51 A	5.52 A	A	
		2015	16 A	15.4 A	100 A	4.61 A	3.69 A	4.03 A	A	

PQ – 028 Paleogén a kvartér povodia Kysuceplocha: 994.4 km²

č.objektu	lokalita	rok	NH ₄	NO ₃	NO ₂	CHSK _{Mn}	vodivost'	RL ₁₀₅	bil.stav	ukazovateľ
41190	Brodno	2014	20 A	1.58 A	100 A	12 A	1.61 A	2 A	A	
		2015	18.18 A	1.63 A	100 A	5.71 A	1.47 A	1.89 A	A	
41690	Dunajov	2014	4.34 A	46.72 A	40 A	1.05 B	3.27 A	4.36 A	B	CHSK _{Mn}
		2015	4.54 A	29.94 A	6.66 A	3.15 A	2.31 A	2.8 A	A	
42090	Krásno nad Kysucou	2014	10 A	6.16 A	100 A	3.79 A	2.12 A	2.67 A	A	
		2015	16.66 A	100 A	66.66 A	12 A	1.92 A	2.82 A	A	
42190	Čadca	2014	7.69 A	2.82 A	66.66 A	12 A	1.27 A	1.41 A	A	
		2015	16.66 A	3.92 A	100 A	12 A	1.42 A	1.4 A	A	
42390	Čierne	2014	9.09 A	20.53 A	8.33 A	1.92 A	4.09 A	5.34 A	A	
		2015	3.84 A	12.85 A	4.34 A	3 A	2.72 A	3.52 A	A	
42690	Raková - západ	2014	9.09 A	53.76 A	100 A	0.94 B	2.29 A	2.7 A	B	CHSK _{Mn}
		2015	0.67 C	100 A	66.66 A	0.92 B	1.99 A	2.36 A	C	NH ₄
241490	Kysucké Nové Mesto	2014	14.28 A	2.95 A	100 A	12 A	1.73 A	2 A	A	
		2015	16.66 A	3.98 A	100 A	12 A	1.64 A	2.1 A	A	
242790	Podvysoká	2014	16.66 A	40.32 A	100 A	4.47 A	2.36 A	3.08 A	A	
		2015	16.66 A	100 A	50 A	2.5 A	2.51 A	2.94 A	A	

QP – 029 Paleogén a kvartér časti Žilinskej kotliny a V okraja Súľovských vrchovplocha: 227.7 km²

č.objektu	lokalita	rok	NH ₄	NO ₃	NO ₂	CHSK _{Mn}	vodivosť	RL ₁₀₅	bil.stav	ukazovateľ
31690	Žilina	2014	12.5 A	1.36 A	100 A	1.92 A	1.56 A	1.74 A	A	
		2015	16.66 A	1.49 A	100 A	12 A	1.59 A	1.85 A	A	
31890	Teplička nad Váhom	2014	0.68 C	9.17 A	100 A	1.19 A	2.39 A	3.02 A	C	NH ₄
		2015	0.63 C	100 A	100 A	3.75 A	2.38 A	2.22 A	C	NH ₄
32190	Mojš	2014	6.32 A	2.21 A	100 A	2.32 A	2.13 A	2.63 A	A	
		2015	28.57 A	3.2 A	100 A	5.21 A	2.05 A	2.61 A	A	
32990	Krasňany	2014	10 A	1.54 A	100 A	2.62 A	1.53 A	1.85 A	A	
		2015	9.09 A	3.06 A	40 A	4.8 A	1.6 A	2.18 A	A	

MG – 030 Kryštalínikum a mezozoikum SZ svahov Lúčanskej Fatryplocha: 78.2 km²

č.objektu	lokalita	rok	NH ₄	NO ₃	NO ₂	CHSK _{Mn}	vodivosť	RL ₁₀₅	bil.stav	ukazovateľ
107026	Kunerád	2014	14.28 A	6.48 A	100 A	1.62 A	15.03 A	13.33 A	A	
		2015	15.38 A	6.33 A	100 A	2.4 A	14.5 A	13.33 A	A	

MG – 031 Kryštalínikum a mezozoikum SV časti Lúčanskej Fatryplocha: 84.6 km²**M – 032 Mezozoikum J časti Lúčanskej Fatry**plocha: 212.5 km²

č.objektu	lokalita	rok	NH ₄	NO ₃	NO ₂	CHSK _{Mn}	vodivosť	RL ₁₀₅	bil.stav	ukazovateľ
77799	Rajecká Lesná	2014	2.38 A	13.15 A	100 A	6.66 A	3.09 A	3.76 A	A	
		2015	21.05 A	16.57 A	80 A	6 A	2.73 A	3.21 A	A	
107028	Kamenná Poruba - Horný	2014	16.66 A	8.02 A	100 A	4.13 A	2.85 A	3.47 A	A	
		2015	16.66 A	8.33 A	100 A	12 A	2.6 A	3.25 A	A	

Q-P – 033 Paleogén, neogén a kvartér Turčianskej kotlinyplocha: 437.7 km²

č.objektu	lokalita	rok	NH ₄	NO ₃	NO ₂	CHSK _{Mn}	vodivosť	RL ₁₀₅	bil.stav	ukazovateľ
45890	Košťany	2014	9.09 A	2.67 A	100 A	4.76 A	2.21 A	2.65 A	A	
		2015	12.5 A	2.93 A	100 A	4.8 A	2.21 A	2.59 A	A	

46390	Kláštor pod Znievom	2014	16.66 A	3.67 A	100 A	12 A	2.32 A	3 A	A	
		2015	16.66 A	5.58 A	100 A	12 A	2.33 A	3.05 A	A	
46690	Ivančiná	2014	12.5 A	0.79 C	100 A	3.5 A	1.84 A	2.1 A	C	NO ₃
		2015	16.66 A	1.04 B	100 A	12 A	1.74 A	1.88 A	B	NO ₃
46790	Blažovce	2014	12.5 A	7.38 A	100 A	12 A	1.82 A	2.3 A	A	
		2015	14.28 A	8.01 A	100 A	5.71 A	2.37 A	2.2 A	A	
61499	Jazernica	2014	3.84 A	1.47 A	100 A	2.85 A	1.83 A	2.42 A	A	
		2015	12.5 A	1.38 A	50 A	2.5 A	1.68 A	1.85 A	A	
245590	Martin - Priekopa	2014	14.28 A	1.73 A	100 A	12 A	1.49 A	1.85 A	A	
		2015	28.57 A	1.61 A	100 A	12 A	1.36 A	1.52 A	A	
246090	Príbovce - Benice	2014	0.21 C	2.85 A	20 A	1.9 A	1.09 B	1.82 A	C	NH ₄
		2015	1.28 A	2.75 A	20 A	1.9 A	1.6 A	1.58 A	A	
246290	Ležiachov	2014	14.28 A	1.58 A	100 A	2.66 A	1.66 A	1.94 A	A	
		2015	12.5 A	2.8 A	100 A	12 A	1.45 A	1.68 A	A	
610690	Dubové	2014	0.47 C	100 A	100 A	0.97 B	2.73 A	3.13 A	C	NH ₄
		2015	1.96 A	100 A	66.66 A	1.39 A	2.64 A	3.02 A	A	

MP – 034 Paleogén a mezozoikum bradlového pásma Súľovských vrchov a Podmanínskej pahorkatiny

plocha: 228.0 km²

č.objektu	lokalita	rok	NH ₄	NO ₃	NO ₂	CHSK _{Mn}	vodivosť	RL ₁₀₅	bil.stav	ukazovateľ
332302	Považská Teplá	2014	12.5 A	19.01 A	100 A	4.54 A	2.34 A	3.24 A	A	
		2015	100 A	20.74 A	100 A	3.75 A	2.33 A	3.03 A	A	

M – 035 Mezozoikum S časti Strážovských vrchov

plocha: 257.3 km²

č.objektu	lokalita	rok	NH ₄	NO ₃	NO ₂	CHSK _{Mn}	vodivosť	RL ₁₀₅	bil.stav	ukazovateľ
81800	Domanižská Lehota -Mlyn na Barin.	2014	18.18 A	9.7 A	100 A	6.85 A	2.93 A	3.86 A	A	
		2015	28.57 A	9.7 A	100 A	8.27 A	2.88 A	3.73 A	A	
88100	Pružina - Býky	2014	15.38 A	6.28 A	100 A	3.38 A	3.24 A	4.17 A	A	
		2015	21.05 A	5.84 A	100 A	6 A	3.12 A	3.94 A	A	
332321	Mojtín-Uhliská č. 1	2014	14.28 A	4.33 A	100 A	7.18 A	2.32 A	2.91 A	A	
		2015	19.04 A	3.77 A	100 A	12 A	2.18 A	2.73 A	A	

M – 036 Mezozoikum SZ časti Strážovských vrchovplocha: 167.6 km²**QN – 037 Kvartér a neogén Iľavskej kotliny**plocha: 137.5 km²

č.objektu	lokalita	rok	NH ₄	NO ₃	NO ₂	CHSK _{Mn}	vodivosť	RL ₁₀₅	bil.stav	ukazovateľ
16990	Nemšová	2014	10 A	1.17 A	100 A	2.79 A	1.63 A	1.73 A	A	
		2015	14.28 A	0.85 C	100 A	4.8 A	1.45 A	1.57 A	C	NO ₃
17090	Príles	2014	7.14 A	1.92 A	100 A	12 A	1.69 A	1.84 A	A	
		2015	20 A	1.68 A	100 A	12 A	1.66 A	1.78 A	A	
18990	Savčina	2014	11.11 A	5.42 A	100 A	12 A	2.04 A	2.56 A	A	
		2015	28.57 A	4.44 A	66.66 A	4.8 A	2.1 A	2.63 A	A	
113110	Dobrá prameň - Jazero	2014	9.09 A	3.1 A	100 A	12 A	1.81 A	1.89 A	A	
		2015	10 A	2.69 A	100 A	5.71 A	1.71 A	1.82 A	A	
217190	Horovce	2014	12.5 A	1.86 A	100 A	12 A	1.82 A	2.15 A	A	
		2015	5.88 A	1.88 A	33.33 A	12 A	1.69 A	1.94 A	A	
217890	Dolné Kočkovce	2014	12.5 A	0.85 C	100 A	12 A	1.19 A	1.34 A	C	NO ₃
		2015	14.28 A	0.96 B	100 A	2.85 A	1.18 A	1.34 A	B	NO ₃
332316	Púchov	2014	14.28 A	1.11 A	100 A	13.33 A	1.68 A	1.92 A	A	
		2015	14.28 A	1.12 A	100 A	12 A	1.52 A	1.68 A	A	
332601	Dubnica SMZ	2014	12.5 A	3.12 A	100 A	7.31 A	2.34 A	2.79 A	A	
		2015	12.5 A	3.46 A	100 A	12 A	2.01 A	2.34 A	A	

Q-M – 038 Kvartér Trenčianskej kotliny a príľahlé mezozoikum Trenčianskej vrchovinyplocha: 108.5 km²

č.objektu	lokalita	rok	NH ₄	NO ₃	NO ₂	CHSK _{Mn}	vodivosť	RL ₁₀₅	bil.stav	ukazovateľ
16090	Veľké Bierovce	2014	12.5 A	0.8 C	100 A	12 A	1.33 A	1.33 A	C	NO ₃
		2015	9.09 A	0.89 C	25 A	12 A	1.27 A	1.23 A	C	NO ₃
113104	Veľké Bierovce HSB-1	2014	11.11 A	2.55 A	100 A	6.81 A	1.19 A	1.34 A	A	
		2015	20 A	1.99 A	100 A	3.33 A	1.14 A	1.27 A	A	

Q – 039 Kwartér Bytčianskej kotlinyplocha: 50.1 km²

č.objektu	lokalita	rok	NH ₄	NO ₃	NO ₂	CHSK _{Mn}	vodivosť	RL ₁₀₅	bil.stav	ukazovateľ
217990	Hrabové	2014	7.69 A	22.07 A	100 A	2.4 A	2.25 A	2.43 A	A	
		2015	6.66 A	100 A	100 A	2.06 A	1.89 A	2.53 A	A	
345730	Bytča	2014	16.66 A	28.16 A	100 A	12 A	2.83 A	3.71 A	A	
		2015	16.66 A	29.32 A	100 A	2.55 A	2.62 A	3.42 A	A	

PM – 040 Paleogén a mezozoikum bradlového pásma Javorníkov a SV časti Bielych Karpátplocha: 866.9 km²

č.objektu	lokalita	rok	NH ₄	NO ₃	NO ₂	CHSK _{Mn}	vodivosť	RL ₁₀₅	bil.stav	ukazovateľ
83799	Ihrište	2014	25 A	17.36 A	100 A	1.58 A	2.02 A	2.51 A	A	
		2015	25 A	22.72 A	100 A	3 A	1.9 A	2.36 A	A	
86599	Č.Kameň	2014	16.66 A	8.14 A	100 A	3.33 A	3.42 A	4.62 A	A	
		2015	16.66 A	100 A	100 A	6 A	3.36 A	4.16 A	A	

PM – 041 Paleogén a mezozoikum bradlového pásma povodia Vláryplocha: 57.9 km²**PM – 042 Paleogén a mezozoikum bradlového pásma V časti Bielych Karpát a S časti Myjavskej pahorkatiny**plocha: 407.9 km²**PM – 043 Paleogén a mezozoikum bradlového pásma Z časti Bielych Karpát**plocha: 255.4 km²

č.objektu	lokalita	rok	NH ₄	NO ₃	NO ₂	CHSK _{Mn}	vodivosť	RL ₁₀₅	bil.stav	ukazovateľ
2399	Stará Myjava	2014	16.66 A	4.54 A	100 A	3.7 A	2.55 A	2.94 A	A	
		2015	16.66 A	4.54 A	100 A	12 A	2.43 A	3.01 A	A	
5099	Vrbovce	2014	10 A	14.97 A	100 A	12 A	2.08 A	2.46 A	A	
		2015	16.66 A	14.66 A	100 A	12 A	2.01 A	2.42 A	A	
5299	Sobotište	2014	16.66 A	10.43 A	100 A	5.45 A	2.06 A	2.38 A	A	
		2015	16.66 A	9.36 A	100 A	12 A	1.93 A	2.35 A	A	

N-M – 044 Neogén až krieda Myjavskej pahorkatiny JZ od bradlového pásmaplocha: 242.7 km²

č.objektu	lokalita	rok	NH ₄	NO ₃	NO ₂	CHSK _{Mn}	vodivosť	RL ₁₀₅	bil.stav	ukazovateľ
3399	Brezová pod Bradlom	2014	16.66 A	5.51 A	100 A	3.26 A	2.26 A	2.73 A	A	
		2015	10 A	5.63 A	100 A	1.76 A	2.2 A	2.63 A	A	
95699	Lubina	2014	12.5 A	3.73 A	100 A	3.48 A	1.87 A	2.22 A	A	
		2015	25 A	3.52 A	100 A	12 A	1.91 A	2 A	A	
99899	Vaďovce	2014	12.5 A	1.85 A	100 A	3.03 A	1.77 A	2.17 A	A	
		2015	100 A	1.75 A	100 A	12 A	1.81 A	1.85 A	A	

M – 045 Mezozoikum Čachtických Karpát a časti Bielokarpatského podhoriaplocha: 77.2 km²

č.objektu	lokalita	rok	NH ₄	NO ₃	NO ₂	CHSK _{Mn}	vodivosť	RL ₁₀₅	bil.stav	ukazovateľ
113135	Čachtice	2014	16.66 A	4.47 A	100 A	2.67 A	2.09 A	2.75 A	A	
		2015	15.38 A	4.62 A	100 A	12 A	2.03 A	2.49 A	A	

MG – 046 Mezozoikum a paleozoikum SZ časti Považského Inovcaplocha: 140.8 km²**MG – 047 Mezozoikum strednej a južnej časti Považského Inovca**plocha: 194.3 km²

č.objektu	lokalita	rok	NH ₄	NO ₃	NO ₂	CHSK _{Mn}	vodivosť	RL ₁₀₅	bil.stav	ukazovateľ
98099	Lúka nad Váhom	2014	13.33 A	7.51 A	100 A	12 A	2.4 A	3.03 A	A	
		2015	18.18 A	8.15 A	100 A	8.88 A	2.33 A	2.92 A	A	
104016	Banka - Vápenište	2014	13.33 A	2.98 A	100 A	12 A	1.88 A	2.1 A	A	
		2015	20 A	2.82 A	100 A	12 A	1.79 A	2.08 A	A	

Q – 048 Kvartér Váhu v Podunajskej nížine S od čiar Šaľa - Galantaplocha: 539.6 km²

č.objektu	lokalita	rok	NH ₄	NO ₃	NO ₂	CHSK _{Mn}	vodivosť	RL ₁₀₅	bil.stav	ukazovateľ
13390	Kocúrice	2014	3.33 A	3.4 A	3.03 A	12 A	1.04 B	0.87 C	C	RL ₁₀₅
		2015	2.17 A	100 A	25 A	5.71 A	1 B	0.85 C	C	RL ₁₀₅

14090	Dolné Voderady	2014	16.66 A	5.17 A	100 A	12 A	2.48 A	1.89 A	A	
		2015	11.11 A	7.02 A	100 A	5.21 A	1.91 A	2.36 A	A	
14290	Drahovce	2014	14.28 A	1.28 A	100 A	6.52 A	1.22 A	1.24 A	A	
		2015	11.11 A	1.4 A	100 A	12 A	1.17 A	1.17 A	A	
14390	Malý Ostrov - Orvište	2014	4 A	7.24 A	4 A	12 A	1.07 B	0.98 B	B	vodivosť, RL ₁₀₅
		2015	2.94 A	100 A	6.25 A	3.15 A	1.05 B	0.94 B	B	vodivosť, RL ₁₀₅
18590	Považany	2014	20 A	0.92 B	100 A	1.6 A	1.37 A	1.67 A	B	NO ₃
		2015	28.57 A	1.25 A	100 A	12 A	1.55 A	1.58 A	A	
20790	Brestovany	2014	2.17 A	47.84 A	100 A	1.88 A	0.89 C	0.63 C	C	vodivosť, RL ₁₀₅
		2015	3.22 A	100 A	100 A	1.36 A	0.73 C	0.67 C	C	vodivosť, RL ₁₀₅
22190	Šoporňa - Štrkovec	2014	6.25 A	100 A	100 A	12 A	1.17 A	1.24 A	A	
		2015	1.92 A	57.47 A	66.66 A	12 A	1.17 A	1.18 A	A	
214490	Moravany	2014	9.09 A	17.57 A	100 A	3.31 A	1.38 A	1.56 A	A	
		2015	12.5 A	6.99 A	100 A	4.8 A	1.38 A	1.49 A	A	
215290	Nové Mesto nad Váhom	2014	1.44 A	100 A	100 A	6.38 A	2.28 A	2.96 A	A	
		2015	1.42 A	100 A	100 A	6.31 A	2.36 A	3.07 A	A	
220890	Šulekovo	2014	14.28 A	1.04 B	100 A	5.12 A	1.07 B	1 B	B	NO ₃ , vodivosť, RL ₁₀₅
		2015	14.28 A	0.97 B	100 A	12 A	0.97 B	0.94 B	B	NO ₃ , vodivosť, RL 105
531490	Nové Mesto nad Váhom M-14	2014	16.66 A	2.99 A	100 A	1.03 B	1.39 A	1.57 A	B	CHSK _{Mn}
		2015	25 A	2.68 A	50 A	12 A	1.38 A	1.42 A	A	

N – 049 Neogén Trnavskej pahorkatiny

plocha: 453.1 km²

č.objektu	lokalita	rok	NH ₄	NO ₃	NO ₂	CHSK _{Mn}	vodivosť'	RL ₁₀₅	bil.stav	ukazovateľ
103012	Chorvátsky Grob - HUČ	2014	5.55 A	100 A	100 A	12 A	1.95 A	2.48 A	A	
		2015	2.77 A	100 A	50 A	12 A	1.86 A	2.59 A	A	
103013	Nižná -10/1	2014	16.66 A	12.88 A	100 A	12 A	1.85 A	2.04 A	A	
		2015	2.94 A	100 A	100 A	12 A	1.75 A	2.19 A	A	

QN – 050 Kvartér Trnavskej pahorkatiny

plocha: 480.3 km²

č.objektu	lokalita	rok	NH ₄	NO ₃	NO ₂	CHSK _{Mn}	vodivosť'	RL ₁₀₅	bil.stav	ukazovateľ
4590	Žilkovce Ratkovce	2014	10 A	1.84 A	100 A	4.41 A	1.8 A	2.1 A	A	
		2015	12.5 A	1.77 A	50 A	3.75 A	1.75 A	1.99 A	A	

Q – 051 Kvartér západného okraja Podunajskej roviny

 plocha: 254.8 km²

č.objektu	lokalita	rok	NH ₄	NO ₃	NO ₂	CHSK _{Mn}	vodivosť	RL ₁₀₅	bil.stav	ukazovateľ
71390	Vajnory - Štrkovisko	2014	9.09 A	4.04 A	5.88 A	2.95 A	1.14 A	1.46 A	A	
		2015	4.16 A	6.48 A	14.28 A	3.15 A	1.28 A	1.5 A	A	
71690	BA - Ružinovská Ulica	2014	12.5 A	2.39 A	100 A	2.13 A	0.18 C	1.27 A	C	vodivosť
		2015	16.66 A	2.24 A	100 A	12 A	1.01 B	1.14 A	B	vodivosť
210890	Zálesie	2014	9.09 A	2.4 A	100 A	6.74 A	1.63 A	1.89 A	A	
		2015	16.66 A	1.88 A	100 A	6.31 A	1.18 A	1.21 A	A	
270390	Šprinčov Majer	2014	3.33 A	61.34 A	100 A	1.48 A	1.81 A	2.22 A	A	
		2015	1.96 A	100 A	100 A	1.17 A	1.81 A	2.09 A	A	
270790	BA - Za Dynamitkou	2014	1.56 A	33.89 A	40 A	0.58 C	0.74 C	0.81 C	C	CHSK _{Mn} , vodivosť, RL ₁₀₅
		2015	0.98 B	100 A	100 A	0.47 C	0.8 C	0.71 C	C	CHSK _{Mn} , vodivosť, RL ₁₀₅
272690	BA - Pálenisko	2014	11.11 A	2.9 A	100 A	12 A	1.41 A	1.72 A	A	
		2015	14.28 A	1.03 B	66.66 A	6.31 A	1.2 A	1.36 A	B	NO ₃
273190	BA - Vrakuňa	2014	12.5 A	1.28 A	100 A	8.45 A	0.98 B	1.13 A	B	vodivosť
		2015	14.28 A	1.25 A	100 A	6.31 A	0.94 B	1.09 B	B	vodivosť, RL ₁₀₅
279490	BA - Petržalka - colnica	2014	14.28 A	1.79 A	100 A	6.25 A	1.52 A	1.69 A	A	
		2015	14.28 A	1.73 A	100 A	6.31 A	1.36 A	1.54 A	A	
344990	BA - Ružinov	2014	16.66 A	3.01 A	100 A	5.94 A	1.21 A	1.55 A	A	
		2015	28.57 A	2.02 A	100 A	4.8 A	0.95 B	1.13 A	B	vodivosť
601691	Rovinka	2014	6.45 A	100 A	100 A	9.3 A	3.25 A	4.21 A	A	
		2015	6.25 A	100 A	80 A	9.6 A	3.09 A	3.92 A	A	
601692	Rovinka	2014	15.38 A	75.75 A	100 A	12 A	2.58 A	3.25 A	A	
		2015	15.38 A	52.21 A	100 A	9.6 A	2.59 A	3.03 A	A	
603491	Jarovce	2014	12.5 A	4.46 A	100 A	7.4 A	1.01 B	0.79 C	C	RL ₁₀₅
		2015	28.57 A	4.85 A	100 A	9.6 A	0.9 B	0.8 C	C	RL ₁₀₅
603492	Jarovce	2014	13.33 A	8.07 A	80 A	3.85 A	0.83 C	0.64 C	C	vodivosť, RL ₁₀₅
		2015	21.05 A	3.39 A	100 A	12 A	0.85 C	0.74 C	C	vodivosť, RL ₁₀₅
712590	BA - Petržalka	2014	16.66 A	2.57 A	100 A	3.35 A	1.08 B	1.16 A	B	vodivosť
		2015	14.28 A	1.96 A	100 A	7.05 A	1.03 B	1.01 B	B	vodivosť, RL ₁₀₅
716690	Petržalka	2014	20 A	3.48 A	12.5 A	2.63 A	1.07 B	1.12 A	B	vodivosť
		2015	3.57 A	4.11 A	20 A	7.05 A	1.13 A	1.12 A	A	
720091	Podunaj. Biskupice	2014	16.66 A	1.14 A	100 A	12 A	1.19 A	1.37 A	A	
		2015	22.22 A	1.23 A	100 A	7.05 A	1.25 A	1.35 A	A	
720092	Podunaj. Biskupice	2014	16.66 A	1.17 A	66.66 A	12 A	1.2 A	1.37 A	A	
		2015	22.22 A	1.24 A	100 A	12 A	1.22 A	1.39 A	A	

720291	Slovnaft	2014	0.33 C	100 A	100 A	2.09 A	1.73 A	2.25 A	C	NH ₄
		2015	0.41 C	100 A	100 A	1.73 A	1.64 A	1.87 A	C	NH ₄
720292	Slovnaft	2014	1.26 A	100 A	100 A	1.27 A	1.36 A	1.76 A	A	
		2015	5.26 A	100 A	100 A	0.65 C	1.62 A	2.19 A	C	CHSK _{Mn}
721591	Malinovo	2014	12.5 A	2.16 A	100 A	12 A	1.68 A	1.77 A	A	
		2015	28.57 A	1.01 B	100 A	12 A	1.57 A	1.63 A	B	NO ₃
721592	Malinovo	2014	12.5 A	2.69 A	100 A	7.4 A	1.86 A	2.06 A	A	
		2015	22.22 A	2.8 A	100 A	12 A	1.84 A	1.99 A	A	
721593	Malinovo	2014	14.28 A	4.6 A	100 A	12 A	2.18 A	2.08 A	A	
		2015	28.57 A	5.01 A	100 A	12 A	2.16 A	2.04 A	A	

Q – 052 Kvartér JZ časti Podunajskej roviny

plocha: 1897.8 km²

č.objektu	lokalita	rok	NH ₄	NO ₃	NO ₂	CHSK _{Mn}	vodivosť	RL ₁₀₅	bil.stav	ukazovateľ
72990	Čunovo	2014	22.22 A	0.65 C	100 A	6.66 A	1.11 A	1.14 A	C	NO ₃
		2015	16.66 A	0.68 C	28.57 A	12 A	1.1 A	1.06 B	C	NO ₃
204790	Blatné	2014	10 A	0.58 C	100 A	5.88 A	1.43 A	1.65 A	C	NO ₃
		2015	20 A	0.57 C	100 A	12 A	1.41 A	1.56 A	C	NO ₃
260290	Komárno	2014	16.66 A	0.61 C	66.66 A	3.24 A	0.77 C	0.99 B	C	NO ₃ , vodivosť
		2015	28.57 A	1.38 A	40 A	3.52 A	1.02 B	1.2 A	B	vodivosť
260490	Komárno	2014	14.28 A	3.77 A	16.66 A	12 A	1.27 A	1.56 A	A	
		2015	11.11 A	2.96 A	14.28 A	3.52 A	1.33 A	1.52 A	A	
261190	Kameničná - Piesky	2014	1.42 A	100 A	50 A	5.3 A	1.17 A	1.4 A	A	
		2015	1.12 A	100 A	66.66 A	2.85 A	1.22 A	1.36 A	A	
264290	Okoc - Aszod	2014	1.69 A	100 A	100 A	1.92 A	1.77 A	2.12 A	A	
		2015	1.85 A	100 A	66.66 A	1.33 A	1.85 A	2.09 A	A	
264791	Kližská Nemá	2014	2.98 A	54.2 A	100 A	3.36 A	1.99 A	2.32 A	A	
		2015	3.07 A	45.97 A	80 A	2.5 A	1.79 A	2.56 A	A	
264792	Kližská Nemá	2014	2.56 A	62.3 A	44.44 A	2.32 A	1.13 A	1.17 A	A	
		2015	4.54 A	34.66 A	66.66 A	1.9 A	0.98 B	1.16 A	B	vodivosť
600491	Veľký Meder *	2014	6.06 A	100 A	100 A	5.28 A	3.03 A	3.8 A	A	
		2015	6.25 A	100 A	100 A	8.88 A	3.07 A	3.8 A	A	
600492	Veľký Meder *	2014	6.45 A	45.55 A	100 A	6.15 A	2.18 A	2.6 A	A	
		2015	8 A	100 A	80 A	3.8 A	2.08 A	2.33 A	A	
600493	Veľký Meder *	2014	4.16 A	3.79 A	100 A	2.12 A	1.36 A	1.54 A	A	
		2015	3.33 A	4.53 A	44.44 A	5.21 A	1.22 A	1.46 A	A	
600591	Jahodná	2014	12.5 A	18.05 A	5 A	12 A	2.34 A	2.67 A	A	
		2015	16.66 A	33.55 A	5.55 A	7.05 A	2.4 A	2.55 A	A	

600592	Jahodná	2014	12.5 A	21.59 A	14.28 A	12 A	2.36 A	2.71 A	A	
		2015	14.28 A	25.9 A	20 A	12 A	2.39 A	2.8 A	A	
600593	Jahodná	2014	5.26 A	100 A	100 A	12 A	2.2 A	2.65 A	A	
		2015	5.55 A	100 A	100 A	6.31 A	2.12 A	2.46 A	A	
601092	Dobrohošť	2014	8 A	41.92 A	30.76 A	6.45 A	2.78 A	3.6 A	A	
		2015	6.45 A	100 A	57.14 A	6.31 A	2.84 A	3.56 A	A	
601095	Dobrohošť	2014	9.52 A	16.02 A	20 A	3.84 A	2.64 A	3.4 A	A	
		2015	6.06 A	19.36 A	25 A	12 A	2.68 A	3.32 A	A	
601096	Dobrohošť	2014	2.43 A	20.53 A	10 A	12 A	2.26 A	3.01 A	A	
		2015	1.73 A	6.97 A	2.63 A	3.11 A	2.32 A	2.82 A	A	
601191	Oldza	2014	14.81 A	4.29 A	100 A	2.55 A	2.79 A	3.36 A	A	
		2015	13.33 A	4.08 A	80 A	12 A	2.83 A	3.26 A	A	
601192	Oldza	2014	10.81 A	0.75 C	100 A	2.84 A	1.28 A	1.34 A	C	NO ₃
		2015	11.76 A	0.72 C	66.66 A	8.27 A	1.29 A	1.27 A	C	NO ₃
601195	Oldza	2014	13.79 A	0.54 C	100 A	2.97 A	1.3 A	1.32 A	C	NO ₃
		2015	11.76 A	0.49 C	80 A	5.1 A	1.31 A	1.29 A	C	NO ₃
601291	Vlky	2014	9.52 A	10.77 A	100 A	4.54 A	2.32 A	2.87 A	A	
		2015	10.52 A	6.7 A	100 A	6.66 A	2.33 A	2.72 A	A	
601292	Vlky	2014	9.09 A	12.5 A	15.38 A	6.93 A	2.31 A	2.91 A	A	
		2015	13.33 A	7.04 A	10 A	8.27 A	2.31 A	2.74 A	A	
601293	Vlky	2014	16 A	6.54 A	100 A	9.09 A	2.19 A	2.61 A	A	
		2015	15.38 A	2.69 A	100 A	7.05 A	1.63 A	1.65 A	A	
601391	Kalinkovo	2014	0.48 C	100 A	100 A	2.39 A	2.65 A	3.14 A	C	NH ₄
		2015	0.45 C	33.89 A	100 A	1.69 A	2.67 A	3.38 A	C	NH ₄
601392	Kalinkovo	2014	8.69 A	7.81 A	25 A	4.63 A	2.85 A	3.38 A	A	
		2015	14.28 A	6.98 A	33.33 A	8.27 A	2.92 A	3.37 A	A	
601393	Kalinkovo	2014	10.52 A	5.97 A	20 A	5.63 A	2.88 A	3.25 A	A	
		2015	15.38 A	6.16 A	20 A	12 A	2.96 A	3.41 A	A	
601591	Pod. Biskupice - N. Košariská	2014	8.69 A	21.29 A	25 A	8.69 A	2.23 A	2.67 A	A	
		2015	11.76 A	25.74 A	25 A	12 A	2.25 A	2.58 A	A	
601592	Pod. Biskupice - N. Košariská	2014	10 A	16.42 A	13.33 A	12 A	2.21 A	2.62 A	A	
		2015	11.11 A	21.41 A	15.38 A	12 A	2.25 A	2.66 A	A	
601593	Pod. Biskupice - N. Košariská	2014	14.81 A	8.97 A	100 A	12 A	2.11 A	2.45 A	A	
		2015	12.5 A	8.98 A	80 A	5.85 A	2.09 A	2.4 A	A	
602891	Rusovce - Mokrad'	2014	12.5 A	6.28 A	100 A	6.28 A	3.03 A	3.73 A	A	
		2015	20 A	7.21 A	100 A	12 A	3.05 A	3.75 A	A	
602892	Rusovce - Mokrad'	2014	11.76 A	5.78 A	100 A	5.02 A	3.03 A	3.65 A	A	
		2015	20 A	6.69 A	100 A	12 A	3.03 A	3.65 A	A	

602893	Rusovce - Mokrad'	2014	16 A	6.13 A	100 A	4.37 A	2.91 A	3.53 A	A	
		2015	17.39 A	6.83 A	100 A	12 A	2.96 A	3.75 A	A	
602991	Rusovce	2014	14.28 A	5.34 A	100 A	8.51 A	2.93 A	3.5 A	A	
		2015	10.52 A	5.42 A	80 A	8.88 A	2.98 A	3.43 A	A	
602992	Rusovce	2014	14.28 A	5.55 A	100 A	12 A	2.9 A	3.57 A	A	
		2015	13.33 A	5.51 A	100 A	8.27 A	2.94 A	3.45 A	A	
602993	Rusovce	2014	12.5 A	6.38 A	100 A	12 A	2.74 A	3.43 A	A	
		2015	13.33 A	5.85 A	100 A	8.88 A	2.75 A	3.3 A	A	
603091	Čunovo	2014	6.89 A	5.38 A	33.33 A	12 A	3.02 A	3.6 A	A	
		2015	11.11 A	5.6 A	22.22 A	9.6 A	3.05 A	3.59 A	A	
603092	Čunovo	2014	9.52 A	5.92 A	28.57 A	5.04 A	3 A	3.5 A	A	
		2015	11.76 A	6.07 A	36.36 A	6 A	2.95 A	3.39 A	A	
603093	Čunovo	2014	10.52 A	5.89 A	100 A	8.95 A	2.89 A	3.55 A	A	
		2015	13.33 A	6.47 A	100 A	5 A	3.14 A	4.07 A	A	
603191	Jelka	2014	14.28 A	1.66 A	1.85 A	2.34 A	1.44 A	1.47 A	A	
		2015	8.33 A	1.68 A	1.88 A	12 A	1.5 A	1.49 A	A	
603192	Jelka	2014	14.28 A	1.54 A	100 A	12 A	1.42 A	1.51 A	A	
		2015	20 A	1.49 A	100 A	12 A	1.47 A	1.41 A	A	
603291	Gabčíkovo	2014	13.79 A	36.83 A	57.14 A	9.37 A	1.86 A	2.1 A	A	
		2015	12.5 A	23.2 A	50 A	2.12 A	2.05 A	2.19 A	A	
603292	Gabčíkovo	2014	14.81 A	15.27 A	100 A	4.97 A	1.79 A	2.01 A	A	
		2015	13.33 A	13.3 A	100 A	6.66 A	1.96 A	2.15 A	A	
603391	Mliečany	2014	13.79 A	3.56 A	100 A	5.12 A	2 A	2.26 A	A	
		2015	12.5 A	3.3 A	100 A	12 A	2.06 A	2.03 A	A	
603392	Mliečany	2014	14.81 A	1.93 A	100 A	7.84 A	1.64 A	1.71 A	A	
		2015	13.33 A	1.65 A	100 A	7.05 A	1.59 A	1.55 A	A	
605990	Čalovec - Kameničná	2014	5 A	100 A	100 A	6.74 A	1.69 A	2.02 A	A	
		2015	2 A	100 A	66.66 A	12 A	2.28 A	3.09 A	A	
724191	Kvetoslavov *	2014	10 A	56.17 A	20 A	12 A	2.72 A	3.34 A	A	
		2015	16.66 A	100 A	66.66 A	12 A	2.77 A	3.17 A	A	
724192	Kvetoslavov *	2014	10 A	15.87 A	100 A	12 A	2.63 A	3.18 A	A	
		2015	14.28 A	12.34 A	66.66 A	12 A	2.31 A	2.84 A	A	
724891	Šamorín - Čílistov	2014	11.11 A	100 A	100 A	12 A	2.82 A	3.89 A	A	
		2015	14.28 A	100 A	100 A	12 A	2.85 A	3.74 A	A	
724892	Šamorín - Čílistov	2014	9.09 A	100 A	100 A	12 A	2.65 A	3.81 A	A	
		2015	10 A	100 A	100 A	8 A	2.71 A	3.62 A	A	
724893	Šamorín - Čílistov	2014	4.34 A	100 A	100 A	12 A	2.67 A	4.04 A	A	
		2015	4 A	100 A	100 A	4.8 A	2.6 A	3.7 A	A	

725491	Horná Potôň	2014	14.28 A	1.11 A	100 A	12 A	1.65 A	1.67 A	A	
		2015	22.22 A	1.03 B	100 A	12 A	1.66 A	1.62 A	B	NO ₃
725492	Horná Potôň	2014	12.5 A	0.72 C	100 A	3.17 A	1.32 A	1.32 A	C	NO ₃
		2015	22.22 A	0.68 C	100 A	12 A	1.35 A	1.25 A	C	NO ₃
725493	Horná Potôň	2014	12.5 A	1.04 B	66.66 A	12 A	1.52 A	1.63 A	B	NO ₃
		2015	18.18 A	1.75 A	100 A	7.05 A	1.83 A	1.91 A	A	
726591	Šamorín - Mliečno	2014	9.52 A	31.44 A	100 A	12 A	2.62 A	3.4 A	A	
		2015	16.66 A	40.65 A	100 A	12 A	2.65 A	3.23 A	A	
726592	Šamorín - Mliečno	2014	8 A	4.57 A	100 A	12 A	2.19 A	2.53 A	A	
		2015	14.28 A	4.9 A	100 A	12 A	2.24 A	2.58 A	A	
726593	Šamorín - Mliečno	2014	7.69 A	6.64 A	80 A	4.95 A	2.3 A	2.7 A	A	
		2015	15.38 A	6.29 A	100 A	12 A	2.3 A	2.6 A	A	
727491	Vojka	2014	14.28 A	40.65 A	100 A	3.17 A	2.48 A	3.32 A	A	
		2015	16.66 A	46.72 A	100 A	12 A	2.5 A	3.09 A	A	
727492	Vojka	2014	12.5 A	25.64 A	100 A	12 A	2.34 A	3.18 A	A	
		2015	20 A	100 A	100 A	8 A	2.48 A	3.15 A	A	
727493	Vojka	2014	14.28 A	13.44 A	100 A	12 A	2.7 A	3.77 A	A	
		2015	20 A	13.02 A	100 A	12 A	2.73 A	3.14 A	A	
727791	Rohovce - Štrkovec	2014	10 A	11.27 A	14.28 A	2.85 A	2.36 A	2.69 A	A	
		2015	12.5 A	14.43 A	14.28 A	12 A	2.41 A	2.76 A	A	
727793	Rohovce - Štrkovec	2014	14.28 A	11.69 A	12.5 A	12 A	2.19 A	2.56 A	A	
		2015	16.66 A	11.87 A	16.66 A	9.23 A	2.19 A	2.4 A	A	
727794	Rohovce - Štrkovec	2014	11.11 A	6.81 A	14.28 A	3.12 A	1.9 A	2.17 A	A	
		2015	16.66 A	6.04 A	16.66 A	12 A	1.87 A	2.03 A	A	
729391	Veľké Blahovo	2014	0.57 C	100 A	100 A	2.44 A	2.35 A	2.66 A	C	NH ₄
		2015	0.61 C	100 A	100 A	1.5 A	1.88 A	2.28 A	C	NH ₄
729394	Veľké Blahovo	2014	14.28 A	2.04 A	10 A	3.7 A	1.82 A	1.9 A	A	
		2015	14.28 A	1.93 A	16.66 A	12 A	1.81 A	1.84 A	A	
729492	Orechová potôň	2014	14.28 A	1.66 A	100 A	7.5 A	1.63 A	1.68 A	A	
		2015	16.66 A	1.66 A	100 A	12 A	1.65 A	1.56 A	A	
729493	Orechová potôň	2014	11.11 A	1.7 A	100 A	2.77 A	1.6 A	1.57 A	A	
		2015	16.66 A	1.78 A	100 A	12 A	1.58 A	1.55 A	A	
731291	Kostolné Kračany	2014	10 A	3.81 A	100 A	12 A	1.85 A	2.1 A	A	
		2015	40 A	1.82 A	100 A	12 A	1.44 A	1.33 A	A	
731292	Kostolné Kračany	2014	12.5 A	2.3 A	100 A	12 A	1.54 A	1.48 A	A	
		2015	16.66 A	2.12 A	100 A	12 A	1.53 A	1.46 A	A	
733691	Vrakuň	2014	5.55 A	23.8 A	25 A	2.91 A	3.58 A	4.71 A	A	
		2015	8.33 A	25.57 A	33.33 A	12 A	3.64 A	4.8 A	A	

733693	Vrakuň	2014	9.09 A	34.72 A	25 A	12 A	2.78 A	3.26 A	A	
		2015	11.11 A	43.85 A	33.33 A	12 A	2.79 A	3.4 A	A	
733695	Vrakuň	2014	1.08 B	100 A	100 A	12 A	2.1 A	2.2 A	B	NH ₄
		2015	1.92 A	100 A	100 A	7.05 A	2.16 A	2.03 A	A	
736591	Palkovičovo - SAP	2014	2.85 A	100 A	100 A	2.72 A	2.84 A	3.66 A	A	
		2015	2.94 A	100 A	100 A	4.44 A	2.89 A	3.22 A	A	
736592	Palkovičovo - SAP	2014	1.72 A	100 A	100 A	6.31 A	2.68 A	3.46 A	A	
		2015	1.63 A	100 A	100 A	5.21 A	2.7 A	3.03 A	A	
736593	Palkovičovo - SAP	2014	1.81 A	100 A	100 A	1.33 A	1.85 A	2.51 A	A	
		2015	1.66 A	100 A	100 A	3.42 A	1.82 A	2.1 A	A	
736691	Kľúčovec	2014	3.84 A	100 A	100 A	12 A	3.71 A	5.02 A	A	
		2015	3.84 A	100 A	100 A	12 A	3.74 A	4.67 A	A	
736692	Kľúčovec	2014	1.78 A	1.25 A	100 A	12 A	1.77 A	2.29 A	A	
		2015	1.81 A	100 A	100 A	5.21 A	1.65 A	1.79 A	A	
736693	Kľúčovec	2014	4 A	100 A	100 A	12 A	3.66 A	4.95 A	A	
		2015	4 A	100 A	100 A	12 A	3.66 A	4.78 A	A	
738191	Zlatná na Ostrove	2014	3.57 A	100 A	100 A	12 A	1.12 A	1.39 A	A	
		2015	3.7 A	100 A	100 A	2.4 A	1.12 A	1.38 A	A	

* objekt 600491/92/93 Veľký Meder bol do r. 2014 hodnotený pod názvom Čalovo (pôvodný názov obce); objekt 724191/92 Kvetoslavov bol sledovaný do r. 2014 pod názvom Vydrany – Kvetoslavov.

MN – 053 Mezozoikum S časti Pezinských Karpát a Brezovských Karpát

plocha: 340.8 km²

č.objektu	lokalita	rok	NH ₄	NO ₃	NO ₂	CHSK _{Mn}	vodivosť	RL ₁₀₅	bil.stav	ukazovateľ
4399	Jablonica	2014	12.5 A	6.5 A	100 A	3.03 A	1.75 A	2.25 A	A	
		2015	14.28 A	6.66 A	100 A	12 A	1.74 A	2.23 A	A	
8199	Plavecké Podhradie	2014	12.5 A	2.36 A	100 A	4.63 A	2.45 A	3 A	A	
		2015	16.66 A	1.77 A	100 A	8.88 A	2.39 A	2.75 A	A	
23199	Chtelnica	2014	13.33 A	3.35 A	100 A	8.69 A	1.76 A	2.09 A	A	
		2015	16.66 A	3.22 A	100 A	8.88 A	1.76 A	2.15 A	A	

M – 054 Mezozoikum krížňanského príkrovu Malých Karpát

plocha: 35.2 km²

č.objektu	lokalita	rok	NH ₄	NO ₃	NO ₂	CHSK _{Mn}	vodivosť	RL ₁₀₅	bil.stav	ukazovateľ
24399	Horné Orešany	2014	15.38 A	3.64 A	100 A	7.1 A	1.84 A	2.1 A	A	
		2015	15.38 A	3.68 A	100 A	12 A	1.84 A	2.07 A	A	

MG – 055 Kryštalínikum a mezozoikum JV časti Pezinských Karpátplocha: 318.3 km²

č.objektu	lokalita	rok	NH ₄	NO ₃	NO ₂	CHSK _{Mn}	vodivosť	RL ₁₀₅	bil.stav	ukazovateľ
20799	Jur pri Bratislave	2014	12.5 A	4.14 A	100 A	2.32 A	6 A	10.2 A	A	
		2015	14.28 A	5.13 A	100 A	5.58 A	11.03 A	8.77 A	A	
21599	Železná Studnička	2014	14.28 A	2.2 A	100 A	12 A	4.13 A	4.42 A	A	
		2015	14.28 A	2.59 A	100 A	9.6 A	3.94 A	4.23 A	A	
24499	Doľany	2014	12.5 A	1.75 A	100 A	12 A	2.5 A	2.47 A	A	
		2015	13.33 A	1.68 A	100 A	12 A	2.11 A	2.39 A	A	
101001	Rača - Zbojnička	2014	10 A	2.78 A	100 A	3.03 A	11.59 A	8.73 A	A	
		2015	13.33 A	3.36 A	100 A	4.7 A	10.22 A	8.51 A	A	
101007	Pezinok - Kňazové diery	2014	16.66 A	5.49 A	100 A	8.82 A	2.35 A	2.43 A	A	
		2015	14.28 A	5.29 A	100 A	5.71 A	2.33 A	2.38 A	A	
144590	BA - Gaštanový hájik	2014	14.28 A	1.22 A	33.33 A	12 A	1.28 A	1.56 A	A	
		2015	14.28 A	1.23 A	50 A	4.8 A	1.34 A	1.51 A	A	
402290	Bratislava	2014	10 A	0.69 C	100 A	12 A	1.42 A	1.43 A	C	NO ₃
		2015	12.5 A	0.46 C	50 A	4.28 A	1.35 A	1.37 A	C	NO ₃

Q – 056 Kvartér Dunaja v úseku Komárno - Chľabaplocha: 168.3 km²

č.objektu	lokalita	rok	NH ₄	NO ₃	NO ₂	CHSK _{Mn}	vodivosť	RL ₁₀₅	bil.stav	ukazovateľ
52990	Iža- Bokroš	2014	0.54 C	100 A	100 A	0.99 B	0.89 C	1.03 B	C	NH ₄ , vodivosť
		2015	0.59 C	100 A	100 A	2 A	0.89 C	0.99 B	C	NH ₄ , vodivosť
86990	Chľaba - Ústie	2014	20 A	1.1 A	100 A	6.52 A	1.67 A	1.99 A	A	
		2015	20 A	0.54 C	16.66 A	12 A	1.61 A	1.78 A	C	NO ₃
251490	Mužla - Kendeleš	2014	11.11 A	2.4 A	16.66 A	5 A	0.75 C	0.72 C	C	vodivosť, RL ₁₀₅
		2015	14.28 A	1.77 A	14.28 A	3.75 A	0.69 C	0.62 C	C	vodivosť, RL ₁₀₅
602390	Iža	2014	0.75 C	100 A	100 A	2.43 A	0.56 C	0.56 C	C	NH ₄ , vodivosť, RL ₁₀₅
		2015	0.97 B	100 A	9.52 A	2.4 A	0.52 C	0.46 C	C	vodivosť, RL ₁₀₅
602690	Kravany	2014	10 A	38.75 A	14.28 A	4.87 A	0.72 C	0.73 C	C	vodivosť, RL ₁₀₅
		2015	11.11 A	4.54 A	12.5 A	8 A	0.73 C	0.7 C	C	vodivosť, RL ₁₀₅

Q – 057 Kwartér dunajských terás na úpäti Hronskej pahorkatinyplocha: 196,70 km²

č.objektu	lokalita	rok	NH ₄	NO ₃	NO ₂	CHSK _{Mn}	vodivosť	RL ₁₀₅	bil.stav	ukazovateľ
28199	Mužla	2014	12.5 A	0.74 C	25 A	12 A	1.39 A	1.44 A	C	NO ₃
		2015	100 A	0.69 C	50 A	2.5 A	1.34 A	1.35 A	C	NO ₃
52690	Marcelova	2014	7.69 A	0.91 B	2.12 A	2.37 A	0.96 B	1.05 B	B	NO ₃ , vodivosť, RL ₁₀₅
		2015								
53190	Chotín	2014								
		2015	12.5 A	2.11 A	11.11 A	7.05 A	0.93 B	0.81 C	C	RL ₁₀₅
602490	Môča	2014	10 A	51.54 A	50 A	12 A	0.83 C	0.86 C	C	vodivosť, RL ₁₀₅
		2015	8.33 A	26.88 A	50 A	3 A	0.87 C	0.76 C	C	vodivosť, RL ₁₀₅

N – 058 Neogén Hronskej pahorkatinyplocha: 1061,40 km²

č.objektu	lokalita	rok	NH ₄	NO ₃	NO ₂	CHSK _{Mn}	vodivosť	RL ₁₀₅	bil.stav	ukazovateľ
22690	Bajč	2014	4.16 A	100 A	100 A	3.52 A	0.88 C	0.93 B	C	vodivosť
		2015	2.27 A	100 A	100 A	1.07 B	0.95 B	0.87 C	C	RL ₁₀₅

QN – 059 Kwartér hronských terás v Podunajskej nížineplocha: 365,20 km²

č.objektu	lokalita	rok	NH ₄	NO ₃	NO ₂	CHSK _{Mn}	vodivosť	RL ₁₀₅	bil.stav	ukazovateľ
57190	Želiezovce	2014	9.09 A	0.51 C	100 A	6.52 A	0.82 C	0.83 C	C	NO ₃ , vodivosť, RL ₁₀₅
		2015	11.11 A	0.45 C	100 A	7.05 A	0.85 C	0.79 C	C	NO ₃ , vodivosť, RL ₁₀₅

Q – 060 Kwartér nivy Hrona v Podunajskej nížineplocha: 279,2 km²

č.objektu	lokalita	rok	NH ₄	NO ₃	NO ₂	CHSK _{Mn}	vodivosť	RL ₁₀₅	bil.stav	ukazovateľ
50690	Štúrovo	2014	6.66 A	0.33 C	40 A	2.58 A	0.75 C	0.77 C	C	NO ₃ , vodivosť, RL ₁₀₅
		2015	16.66 A	0.38 C	100 A	3.15 A	0.76 C	0.74 C	C	NO ₃ , vodivosť, RL ₁₀₅
56090	Bíňa	2014	0.58 C	100 A	100 A	1.66 A	54.58 A	0.58 C	C	NH ₄ , RL ₁₀₅
		2015	0.63 C	100 A	100 A	1.57 A	0.54 C	0.52 C	C	NH ₄ , vodivosť, RL ₁₀₅
56990	Šalov - Domaša *	2014	1.36 A	38.91 A	5.12 A	2.55 A	1.2 A	1.26 A	A	
		2015	1.05 B	100 A	100 A	1.66 A	1.21 A	1.16 A	B	NH ₄
58590	Levice - Majer Geňa	2014	16.66 A	1.53 A	100 A	12 A	1.24 A	1.53 A	A	
		2015	16.66 A	1.55 A	100 A	6.31 A	1.21 A	1.98 A	A	

58790	Kalnica	2014	20 A	0.59 C	100 A	12 A	1.28 A	1.4 A	C	NO ₃
		2015	12.5 A	0.58 C	100 A	4.44 A	1.3 A	1.32 A	C	NO ₃
59490	Hronské Kosihy	2014	16.66 A	0.98 B	100 A	7.05 A	1.21 A	1.34 A	B	NO ₃
		2015	20 A	0.9 B	100 A	4.44 A	1.25 A	1.3 A	B	NO ₃
59790	Veľké Kozmálovce - stanica	2014	12.5 A	0.84 C	100 A	4.61 A	1.31 A	1.49 A	C	NO ₃
		2015	18.18 A	1.7 A	4.65 A	3.15 A	1.37 A	1.59 A	A	
259190	Starý Tekov	2014	11.11 A	5.23 A	5.88 A	6.12 A	1.38 A	1.49 A	A	
		2015	14.28 A	3.62 A	4.34 A	4.13 A	1.59 A	1.44 A	A	

* objekt 56990 Šalov Domaša bol sledovaný do r. 2014 pod názvom Šalov Hron

N – 061 Neogén strednej a J časti Ipeľskej pahorkatiny

plocha: 310,5 km²

č.objektu	lokalita	rok	NH ₄	NO ₃	NO ₂	CHSK _{Mn}	vodivosť	RL ₁₀₅	bil.stav	ukazovateľ
503890	Kubanovo	2014	0.31 C	39.06 A	100 A	12 A	1.28 A	1.64 A	C	NH ₄
		2015	0.32 C	100 A	100 A	12 A	1.29 A	1.61 A	C	NH ₄

N – 062 Neogén Bátovskej pahorkatiny a Čajkovskej zníženiny

plocha: 98,7 km²

P-G – 063 Kryštalinikum, mezozoikum a paleogén JZ časti pohoria Žiar a Handlovskej kotliny

plocha: 79,2 km²

č.objektu	lokalita	rok	NH ₄	NO ₃	NO ₂	CHSK _{Mn}	vodivosť	RL ₁₀₅	bil.stav	ukazovateľ
114599	Ráztočno	2014	15.38 A	7.69 A	100 A	4.31 A	2.68 A	3.26 A	A	
		2015	16.66 A	5.89 A	100 A	12 A	2.54 A	3.16 A	A	

M – 064 Mezozoikum S časti pohoria Žiar

plocha: 52,6 km²

P-G – 065 Mezozoikum, kryštalinikum a paleogén V časti Strážovských vrchov

plocha: 278,6 km²

č.objektu	lokalita	rok	NH ₄	NO ₃	NO ₂	CHSK _{Mn}	vodivosť	RL ₁₀₅	bil.stav	ukazovateľ
113699	Dlžín	2014	15.38 A	12.72 A	100 A	4.12 A	4.84 A	3.59 A	A	
		2015	16.66 A	9.28 A	100 A	12 A	3.23 A	3.69 A	A	

MP – 066 Mezozoikum a paleogén J časti Strážovských vrchovplocha: 428,0 km²

č.objektu	lokalita	rok	NH ₄	NO ₃	NO ₂	CHSK _{Mn}	vodivost'	RL ₁₀₅	bil.stav	ukazovateľ
26690	Hradište - sever	2014	16.66 A	21.45 A	100 A	12 A	1.89 A	2.56 A	A	
		2015	16.66 A	15.67 A	100 A	4.44 A	2 A	1.88 A	A	
100421	Dolné Motešice - Vrchovište	2014	11.11 A	7.59 A	100 A	2.26 A	2.22 A	2.76 A	A	
		2015	14.28 A	7.66 A	100 A	12 A	2.15 A	2.74 A	A	
366954	Nitr. Sučany - Podvrátna dolina	2014	13.33 A	10.07 A	100 A	4.21 A	2.54 A	3.22 A	A	
		2015	15.38 A	11.25 A	100 A	9.6 A	2.44 A	3.04 A	A	

QN – 067 Neogén a kvartér Hornonitrianskej kotlinyplocha: 170,4 km²

č.objektu	lokalita	rok	NH ₄	NO ₃	NO ₂	CHSK _{Mn}	vodivost'	RL ₁₀₅	bil.stav	ukazovateľ
25690	Novaky - Sever	2014	11.11 A	1.36 A	100 A	1.91 A	1.94 A	1.73 A	A	
		2015	14.28 A	1.61 A	66.66 A	12 A	1.83 A	1.8 A	A	
25890	Bystričany	2014	12.5 A	1.97 A	100 A	3.75 A	1.69 A	1.79 A	A	
		2015	16.66 A	1.8 A	100 A	12 A	1.64 A	1.61 A	A	
225290	Prievidza - Necpaly	2014	11.11 A	4.04 A	100 A	1.64 A	1.88 A	2.23 A	A	
		2015	18.18 A	7.1 A	100 A	5 A	1.77 A	2.16 A	A	
225390	Prievidza	2014	0.21 C	58.47 A	33.33 A	7.5 A	1.66 A	1.64 A	C	NH ₄
		2015	0.6 C	100 A	50 A	1.76 A	1.66 A	1.91 A	C	NH ₄
225790	Novaky	2014	2.85 A	100 A	66.66 A	2.02 A	1.57 A	1.97 A	A	
		2015	1.96 A	100 A	100 A	1.62 A	1.43 A	1.73 A	A	
226490	Nitrianske Sučany	2014	10 A	1.98 A	100 A	12 A	1.49 A	1.65 A	A	
		2015	16.66 A	1.95 A	100 A	12 A	1.52 A	1.44 A	A	

GM – 068 Kryštalinikum a mezozoikum V časti Považského Inovcaplocha: 153,7 km²

č.objektu	lokalita	rok	NH ₄	NO ₃	NO ₂	CHSK _{Mn}	vodivost'	RL ₁₀₅	bil.stav	ukazovateľ
115999	Závada	2014	11.11 A	5.2 A	100 A	9.16 A	2.41 A	2.89 A	A	
		2015	18.18 A	5.56 A	80 A	6.66 A	2.3 A	2.98 A	A	

MG – 069 Mezozoikum a paleozoikum SV časti Tribčaplocha: 223,5 km²

č.objektu	lokalita	rok	NH ₄	NO ₃	NO ₂	CHSK _{Mn}	vodivost'	RL ₁₀₅	bil.stav	ukazovateľ
102009	Brodzany	2014	11.76 A	6.94 A	100 A	3.59 A	1.69 A	1.97 A	A	
		2015	16.66 A	7.1 A	100 A	8.27 A	1.69 A	2.03 A	A	

MG – 070 Kryštalinikum a mezozoikum J a strednej časti Tribčaplocha: 351,9 km²

č.objektu	lokalita	rok	NH ₄	NO ₃	NO ₂	CHSK _{Mn}	vodivosť	RL ₁₀₅	bil.stav	ukazovateľ
102010	Topoľčany - Sádok	2014	16 A	12.17 A	100 A	9.09 A	1.82 A	2.23 A	A	
		2015	9.09 A	12.71 A	80 A	12 A	1.87 A	2.35 A	A	
116299	Podhorany	2014	3.38 A	1.6 A	100 A	12 A	1.76 A	1.87 A	A	
		2015	15.38 A	1.46 A	80 A	8.27 A	1.74 A	1.88 A	A	

NQ – 071 Neogén Nitrianskej pahorkatinyplocha: 1577,0 km²

č.objektu	lokalita	rok	NH ₄	NO ₃	NO ₂	CHSK _{Mn}	vodivosť	RL ₁₀₅	bil.stav	ukazovateľ
27590	Ostratice	2014	3.03 A	100 A	100 A	3.17 A	1.09 B	1.07 B	B	vodivosť, RL ₁₀₅
		2015	3.12 A	100 A	100 A	2.3 A	1.1 A	1.12 A	A	
28290	Topoľčany	2014	16.66 A	1.06 B	100 A	3.06 A	1.18 A	1.1 A	B	NO ₃
		2015	14.28 A	1.07 B	100 A	12 A	1.18 A	1.23 A	B	NO ₃
28590	Nitrianska Streda	2014	7.14 A	100 A	100 A	12 A	1.39 A	1.47 A	A	
		2015	7.14 A	100 A	100 A	12 A	1.43 A	1.45 A	A	
30990	Rastislavice	2014	16.66 A	0.4 C	5 A	1.28 A	0.59 C	0.77 C	C	NO ₃ , vodivosť, RL ₁₀₅
		2015	12.5 A	0.28 C	5.55 A	1.3 A	0.9 B	0.67 C	C	NO ₃ , RL ₁₀₅
114099	Veľké Držkovce	2014	16.66 A	0.88 C	100 A	12 A	2.04 A	2 A	C	NO ₃
		2015	100 A	0.86 C	100 A	12 A	2.06 A	2.11 A	C	NO ₃
222090	Šaľa - Močenok	2014	8.33 A	0.16 C	8.33 A	1.3 A	0.61 C	0.59 C	C	NO ₃ , vodivosť, RL ₁₀₅
		2015	10 A	0.24 C	16.66 A	2.5 A	0.67 C	0.63 C	C	NO ₃ , vodivosť, RL ₁₀₅
229690	Dražovce	2014	1.29 A	100 A	100 A	12 A	0.92 B	1.02 B	B	vodivosť, RL ₁₀₅
		2015	0.62 C	100 A	66.66 A	1.93 A	0.93 B	0.98 B	C	NH ₄

Q – 072 Kvartér Nitry od mesta Nitra po Nové Zámkyplocha: 376,42 km²

č.objektu	lokalita	rok	NH ₄	NO ₃	NO ₂	CHSK _{Mn}	vodivosť	RL ₁₀₅	bil.stav	ukazovateľ
30290	Dolné Krškany	2014	2.32 A	100 A	66.66 A	12 A	1.72 A	1.98 A	A	
		2015	0.71 C	44.64 A	66.66 A	2.6 A	1.57 A	1.85 A	C	NH ₄
30490	Ivánka pri Nitre	2014	1.33 A	100 A	100 A	12 A	0.89 C	0.86 C	C	vodivosť, RL ₁₀₅
		2015	0.74 C	100 A	100 A	2.22 A	0.86 C	0.81 C	C	NH ₄ , vodivosť, RL ₁₀₅
36490	Úľany nad Žitavou	2014	3.22 A	100 A	12.5 A	12 A	1.07 B	1.11 A	B	vodivosť

		2015	1.49 A	100 A	100 A	1.53 A	1.04 B	0.95 B	B	vodivosť, RL ₁₀₅
37990	Nové Zámky - juh	2014	3.03 A	100 A	100 A	12 A	0.97 B	1.02 B	B	vodivosť, RL ₁₀₅
		2015	2 A	100 A	100 A	2.4 A	0.81 C	0.79 C	C	vodivosť, RL ₁₀₅
602190	Bánov	2014	0.18 C	7.14 A	5.26 A	4.05 A	1.06 B	1.06 B	C	NH ₄
		2015	0.25 C	21.27 A	6.45 A	12 A	1.15 A	1.05 B	C	NH ₄
602291	Šurany	2014	0.66 C	100 A	100 A	1.31 A	1.33 A	1.57 A	C	NH ₄
		2015	0.7 C	100 A	100 A	1.39 A	1.42 A	1.59 A	C	NH ₄
602292	Šurany	2014	5.26 A	100 A	100 A	3.65 A	2.1 A	2.68 A	A	
		2015	5 A	100 A	100 A	4 A	2.14 A	2.66 A	A	
602293	Šurany	2014	0.66 C	100 A	100 A	1.82 A	1.6 A	1.54 A	C	NH ₄
		2015	0.71 C	100 A	100 A	1.81 A	1.43 A	1.53 A	C	NH ₄

NQ – 073 Neogén Žitavskej pahorkatiny

plocha: 369,8 km²

č.objektu	lokalita	rok	NH ₄	NO ₃	NO ₂	CHSK _{Mn}	vodivosť	RL ₁₀₅	bil.stav	ukazovateľ
35390	Zlaté Moravce	2014	11.11 A	2.26 A	100 A	12 A	1.1 A	1.07 B	B	RL ₁₀₅
		2015	12.5 A	2.42 A	100 A	8 A	1.17 A	1.18 A	A	
35790	Dyčka	2014	8.33 A	3.9 A	10 A	2.52 A	0.91 B	1.08 B	B	vodivosť, RL ₁₀₅
		2015	14.28 A	2.17 A	5 A	1.57 A	0.86 C	1.01 B	C	vodivosť
235690	Nová Ves nad Žitavou	2014	0.68 C	4.88 A	11.11 A	1.23 A	1.08 B	1.06 B	C	NH ₄
		2015	0.007 C	0.02 C	0.17 C	0.49 C	0.29 C	0.27 C	C	NH ₄ , NO ₃ , NO ₂ , CHSK _{Mn} , vodivosť, RL ₁₀₅

Q – 074 Kvartér medziriečia Podunajskej roviny

plocha: 848,8 km²

č.objektu	lokalita	rok	NH ₄	NO ₃	NO ₂	CHSK _{Mn}	vodivosť	RL ₁₀₅	bil.stav	ukazovateľ
12790	Mostova	2014	6.25 A	7.96 A	25 A	2.12 A	1.13 A	1.23 A	A	
		2015	7.69 A	24.03 A	14.28 A	2.3 A	1.49 A	1.63 A	A	
12890	Kráľov Brod	2014	1.75 A	100 A	100 A	2.32 A	1 B	1.02 B	B	vodivosť, RL ₁₀₅
		2015	1.29 A	53.47 A	100 A	1.93 A	1.02 B	1.02 B	B	vodivosť, RL ₁₀₅
12990	Diakovce	2014	12.5 A	0.35 C	2.85 A	3.24 A	0.72 C	0.74 C	C	NO ₃ , vodivosť, RL ₁₀₅
		2015	10 A	0.52 C	2.94 A	1.17 A	0.73 C	0.76 C	C	NO ₃ , vodivosť, RL ₁₀₅
23590	Šaľa	2014	0.4 C	63.29 A	100 A	12 A	0.63 C	0.63 C	C	NH ₄ , vodivosť, RL ₁₀₅
		2015	0.48 C	100 A	25 A	1.39 A	0.62 C	0.58 C	C	NO ₃ , vodivosť, RL ₁₀₅
25090	Nesvady	2014	0.46 C	100 A	66.66 A	2.12 A	1.08 B	1.09 B	C	NH ₄
		2015	0.99 B	100 A	50 A	1.36 A	1.07 B	1.02 B	B	NH ₄ , vodivosť, RL ₁₀₅

38690	Hurbanovo - Malý Vek	2014	14.28 A	1.89 A	25 A	6.38 A	1.78 A	2.04 A	A	
		2015	14.28 A	2.27 A	16.66 A	5.71 A	1.72 A	1.64 A	A	
211990	Galanta	2014	2.85 A	100 A	100 A	3.84 A	0.96 B	1.04 B	B	vodivosť, RL ₁₀₅
		2015	2.63 A	43.85 A	100 A	2.06 A	1.64 A	0.91 B	B	RL ₁₀₅
224490	Vrbová N/V - Veľký Kíndes	2014	11.11 A	0.85 C	2.32 A	1.18 A	1.01 B	1.07 B	C	NO ₃
		2015	8.33 A	62.89 A	40 A	3.75 A	1.32 A	1.48 A	A	
237490	Palárikovo	2014	0.96 B	100 A	66.66 A	1.1 A	0.79 C	0.77 C	C	vodivosť, RL ₁₀₅
		2015	1 B	100 A	66.66 A	0.65 C	0.73 C	0.68 C	C	CHSK _{Mn} , vodivosť, RL ₁₀₅
253890	Komárno-Komočín	2014	4.54 A	100 A	100 A	5.04 A	1.22 A	1.38 A	A	
		2015	3.03 A	100 A	66.66 A	3.15 A	1.25 A	1.28 A	A	

Q-G – 075 Paleozoikum a mladšie útvary časti povodia horného Hrona po Piesok

plocha: 704,2 km²

č.objektu	lokality	rok	NH ₄	NO ₃	NO ₂	CHSK _{Mn}	vodivosť	RL ₁₀₅	bil.stav	ukazovateľ
89690	Brezno	2014	20 A	1.56 A	40 A	1.19 A	2.7 A	3.54 A	A	
		2015	16.66 A	3.49 A	20 A	2.4 A	3.83 A	4.54 A	A	
89890	Polomka - Hámor	2014	0.83 C	59.88 A	40 A	0.83 C	3.15 A	4.2 A	C	NH ₄ , CHSK _{Mn}
		2015	0.84 C	100 A	25 A	0.58 C	2.47 A	3.2 A	C	NH ₄ , CHSK _{Mn}

MG – 076 Kryštalinikum a mezozoikum JZ svahov Nízkyh Tatier

plocha: 384,5 km²

č.objektu	lokality	rok	NH ₄	NO ₃	NO ₂	CHSK _{Mn}	vodivosť	RL ₁₀₅	bil.stav	ukazovateľ
122690	Valaská - Vyvieracka	2014	8 A	8.79 A	100 A	8.45 A	2.96 A	4.14 A	A	
		2015	15.38 A	8.74 A	80 A	4.61 A	3.14 A	4.03 A	A	
130690	Mýto pod Dumbierom	2014	13.33 A	11.3 A	100 A	12 A	5.86 A	7.6 A	A	
		2015	16.66 A	13.58 A	66.66 A	5.85 A	5.92 A	6.96 A	A	
130799	Jasenie	2014	8.33 A	10.89 A	100 A	12 A	9.75 A	12.5 A	A	
		2015	25 A	10.39 A	100 A	12 A	9.95 A	11.9 A	A	
131190	Dolná Lehota - Uhlíšte	2014	11.11 A	26.99 A	100 A	1.86 A	8.87 A	10.47 A	A	
		2015	17.39 A	20.98 A	66.66 A	3.28 A	6.68 A	7.43 A	A	
354057	Brusno	2014	13.33 A	7.4 A	100 A	6.45 A	3.48 A	4.72 A	A	
		2015	18.18 A	6.64 A	100 A	5.33 A	3.28 A	4.16 A	A	
354059	Medzibrod – Trstie	2014	14.28 A	8.37 A	100 A	6.48 A	2.26 A	3.07 A	A	
		2015	19.04 A	8.13 A	100 A	6.48 A	2.34 A	3.03 A	A	
620590	Dubová	2014	12.5 A	2.88 A	100 A	3.78 A	2.32 A	2.84 A	A	
		2015	16.66 A	2.79 A	80 A	12 A	2.37 A	2.82 A	A	

MG – 077 Mezozoikum a paleozoikum Starohorských vrchov a S časti Zvolenskej kotlinyplocha: 187,7 km²

č.objektu	lokalita	rok	NH ₄	NO ₃	NO ₂	CHSK _{Mn}	vodivosť	RL ₁₀₅	bil.stav	ukazovateľ
130990	Moštenica - Kyslá	2014	14.28 A	12.04 A	100 A	5 A	1.48 A	1.61 A	A	
		2015	19.04 A	9.59 A	100 A	4.36 A	1.64 A	1.68 A	A	
354080	Baláže. pr.Podkalište	2014	10.52 A	10.35 A	100 A	12 A	5.43 A	7.27 A	A	
		2015	21.05 A	9.89 A	100 A	12 A	5.58 A	6.32 A	A	
538290	Lučatín	2014	7.14 A	79.68 A	100 A	5.15 A	1.68 A	2.15 A	A	
		2015	4.44 A	100 A	100 A	12 A	1.73 A	2.33 A	A	

MG – 078 Mezozoikum a predmezozoické útvary SV časti Zvolenskej kotliny a SZ časti Veporských vrchovplocha: 248.4 km²

č.objektu	lokalita	rok	NH ₄	NO ₃	NO ₂	CHSK _{Mn}	vodivosť	RL ₁₀₅	bil.stav	ukazovateľ
620490	Banská Bystrica – Šáľková	2014	5 A	100 A	25 A	12 A	1.7 A	1.66 A	A	
		2015	5 A	100 A	50 A	1.03 B	1.72 A	2.23 A	B	CHSK _{Mn}

MP – 079 Mezozoikum Kremnických vrchov a západnej časti Zvolenskej kotlinyplocha: 60,5 km²

č.objektu	lokalita	rok	NH ₄	NO ₃	NO ₂	CHSK _{Mn}	vodivosť	RL ₁₀₅	bil.stav	ukazovateľ
128799	Králiky	2014	100 A	14.36 A	100 A	2.32 A	5.6 A	6.02 A	A	
		2015	100 A	11.82 A	100 A	6 A	5.18 A	5.31 A	A	

Q – 080 Kvartér nivy Hrona a Slatiny od Slovenskej Ľupče po Tlmačeplocha: 80.5 km²

č.objektu	lokalita	rok	NH ₄	NO ₃	NO ₂	CHSK _{Mn}	vodivosť	RL ₁₀₅	bil.stav	ukazovateľ
76290	Lovča	2014								
		2015	3.22 A	100 A	100 A	2.5 A	1.86 A	1.89 A	A	
76790	Dolná Ždaňa	2014	12.5 A	11.03 A	6.25 A	2.46 A	1.1 A	1.07 B	B	RL ₁₀₅
		2015	10 A	26.24 A	8.33 A	2.4 A	1.19 A	1.45 A	A	
77990	Rudno nad Hronom	2014	12.5 A	23.92 A	100 A	0.83 C	2.53 A	2.95 A	C	CHSK _{Mn}
		2015	11.11 A	100 A	100 A	2 A	2.38 A	2.85 A	A	

78590	Tekovská Breznica	2014	8.33 A	21.41 A	8.33 A	2.41 A	1.69 A	2 A	A	
		2015	11.11 A	100 A	16.66 A	6.31 A	1.74 A	2.05 A	A	
78990	Kozárovce - za mlynom	2014	12.5 A	0.65 C	100 A	3.14 A	1.03 B	1.1 A	C	NO ₃
		2015	28.57 A	1.05 B	100 A	5.71 A	1.07 B	1.1 A	B	NO ₃ , vodivosť
88890	Banská Bystrica - Majer	2014	18.18 A	8.31 A	100 A	12 A	1.65 A	2.09 A	A	
		2015	14.28 A	3.58 A	66.66 A	12 A	1.58 A	1.86 A	A	
90090	Kremnička	2014	10 A	12.45 A	100 A	12 A	1.77 A	2.34 A	A	
		2015	12.5 A	12.67 A	100 A	12 A	1.83 A	2.42 A	A	
276190	Lehôtka pod Brehmi	2014	0.17 C	10 A	33.33 A	0.04 C	25.69 A	0.19 C	C	NH ₄ , CHSK _{Mn} , RL ₁₀₅
		2015								
286190	Šášovské Podhradie	2014	3.03 A	60.24 A	100 A	4.08 A	1.48 A	1.76 A	A	
		2015	3.57 A	100 A	100 A	1.57 A	1.45 A	1.61 A	A	
286690	Sliač	2014	18.18 A	6.41 A	66.66 A	1.36 A	1.95 A	2.34 A	A	
		2015	28.57 A	4.01 A	20 A	2.85 A	1.79 A	1.97 A	A	

NQ – 081 Neogén Zvolenskej kotliny - západná časť

plocha: 21.6 km²

V – 082 Neovulkanity Kremnických vrchov

plocha: 502.1 km²

č.objektu	lokalita	rok	NH ₄	NO ₃	NO ₂	CHSK _{Mn}	vodivosť	RL ₁₀₅	bil.stav	ukazovateľ
106399	Handlova Remata	2014	7.14 A	16.18 A	50 A	4.22 A	6.34 A	7.14 A	A	
		2015	10 A	13.73 A	12.5 A	5 A	5.86 A	5.68 A	A	
111039	Turček - KV-15A	2014	16.66 A	10.12 A	100 A	12 A	13.35 A	13.51 A	A	
		2015	16.66 A	10.26 A	100 A	12 A	13.32 A	8.47 A	A	
129299	Kordíky	2014	16.66 A	11.18 A	100 A	2.32 A	16.86 A	10.63 A	A	
		2015	100 A	9.46 A	100 A	6 A	1.66 A	9.61 A	A	
138699	Horná Ves	2014	16.66 A	100 A	100 A	2.34 A	9.15 A	14.28 A	A	
		2015	16.66 A	100 A	100 A	3.33 A	9.17 A	6.02 A	A	

V – 083 Neovulkanity pohoria Poľany a časti Zvolenskej kotlinyplocha: 267.6 km²

č.objektu	lokalita	rok	NH ₄	NO ₃	NO ₂	CHSK _{Mn}	vodivosť	RL ₁₀₅	bil.stav	ukazovateľ
511690	Detva - Kostolná VN-16	2014	16.66 A	6 A	100 A	2.05 A	5.1 A	5.49 A	A	
		2015	16.66 A	9.59 A	100 A	12 A	5.5 A	1.87 A	A	

NV – 084 Neogén Zvolenskej kotliny - východná časťplocha: 159.4 km²

č.objektu	lokalita	rok	NH ₄	NO ₃	NO ₂	CHSK _{Mn}	vodivosť	RL ₁₀₅	bil.stav	ukazovateľ
75390	Zvolen	2014	10 A	2.3 A	100 A	12 A	1.28 A	1.4 A	A	
		2015	12.5 A	1.78 A	100 A	12 A	1.02 B	1.14 A	B	vodivosť

G – 085 Kryštalinikum Detvianskej kotliny a Sihlianskej planiny v povodí Slatinyplocha: 107.1 km²**V – 086 Neovulkanity pohorí Vtáčnik a Pohronský Inovec**plocha: 622.4 km²

č.objektu	lokalita	rok	NH ₄	NO ₃	NO ₂	CHSK _{Mn}	vodivosť	RL ₁₀₅	bil.stav	ukazovateľ
513890	Lehôtka pod Vtáčnikom VN-38	2014	10 A	11.11 A	100 A	12 A	10.41 A	9.43 A	A	
		2015	16.66 A	11.06 A	100 A	12 A	11.36 A	7.81 A	A	

N – 087 Neogén Žiarskej kotlinyplocha: 75.7 km²

č.objektu	lokalita	rok	NH ₄	NO ₃	NO ₂	CHSK _{Mn}	vodivosť	RL ₁₀₅	bil.stav	ukazovateľ
554490	Žiar nad Hronom	2014	5.55 A	100 A	100 A	12 A	1.99 A	2.16 A	A	
		2015	2.5 A	100 A	100 A	12 A	2.07 A	2.11 A	A	

V – 088 Neovulkanity S svahov Štiavnických vrchov a Javoriaplocha: 1003.2 km²

č.objektu	lokalita	rok	NH ₄	NO ₃	NO ₂	CHSK _{Mn}	vodivosť	RL ₁₀₅	bil.stav	ukazovateľ
139499	Podhorie	2014	10 A	5.64 A	100 A	12 A	2.2 A	2.79 A	A	
		2015	12.5 A	6.84 A	100 A	12 A	2.28 A	2.77 A	A	
142399	Brehy	2014	16.66 A	20.57 A	100 A	12 A	3.39 A	3.87 A	A	
		2015	16.66 A	21.27 A	100 A	5 A	3.28 A	3.52 A	A	
145899	Pukanec. pr. Ergi štóľňa	2014	16.66 A	100 A	100 A	12 A	2.43 A	2.68 A	A	
		2015	16.66 A	100 A	100 A	5 A	2.55 A	2.63 A	A	
383506	Dobrá Niva	2014	10 A	11.49 A	100 A	12 A	3.57 A	3.7 A	A	
		2015	16.66 A	12.16 A	100 A	12 A	3.72 A	4.34 A	A	
383519	Podzámčok	2014	12.5 A	14.04 A	100 A	12 A	4.94 A	4.95 A	A	
		2015	25 A	13.92 A	100 A	12 A	5.12 A	5.26 A	A	
539290	Nová Dedina - Gondovo	2014	1.92 A	100 A	100 A	0.79 C	3.73 A	4.67 A	C	CHSK _{Mn}
		2015	1.16 A	100 A	50 A	0.44 C	3.46 A	4.09 A	C	CHSK _{Mn}

GN – 089 Kryštalinikum Revúckej vrchoviny a Stolických vrchov v povodí Ipľaplocha: 522.5 km²**NQ – 090 Neogén Lučenskej kotliny**plocha: 303.8 km²

č.objektu	lokalita	rok	NH ₄	NO ₃	NO ₂	CHSK _{Mn}	vodivosť	RL ₁₀₅	bil.stav	ukazovateľ
85590	Veľké Dravce - Fil. Pusta	2014	2.94 A	63.29 A	100 A	3.06 A	1.47 A	1.71 A	A	
		2015	3.12 A	100 A	100 A	1.66 A	1.45 A	1.63 A	A	
284990	Tomášovce	2014	14.28 A	23.14 A	25 A	12 A	2.93 A	4.01 A	A	
		2015	22.22 A	29.85 A	20 A	5.71 A	2.93 A	3.67 A	A	

Q – 091 Kvartér Ipľaplocha: 194.3 km²

č.objektu	lokalita	rok	NH ₄	NO ₃	NO ₂	CHSK _{Mn}	vodivosť	RL ₁₀₅	bil.stav	ukazovateľ
80190	Malé Kosihy	2014	4 A	1.36 A	2.7 A	2.53 A	1.24 A	1.45 A	A	
		2015	2.22 A	1.84 A	2.43 A	5.21 A	1.68 A	1.69 A	A	
80590	Výškovce nad Ipľom	2014	1.81 A	51.02 A	100 A	5.5 A	1.48 A	1.69 A	A	
		2015	2.08 A	100 A	100 A	2.72 A	1.49 A	1.6 A	A	

81490	Selešťaňany - Slovenské Darmoty	2014	1.26 A	40.16 A	100 A	3.04 A	0.97 B	1 B	B	vodivosť, RL ₁₀₅
		2015	0.64 C	100 A	100 A	2.14 A	1.04 B	1.02 B	C	NH ₄
83490	Kováčovce	2014	11.11 A	0.67 C	100 A	7.22 A	1.51 A	1.51 A	C	NO ₃
		2015	12.5 A	0.79 C	100 A	5 A	1.53 A	1.41 A	C	NO ₃
84390	Veľká nad Ipľom	2014	1.06 B	100 A	100 A	3.57 A	0.32 C	2 A	C	vodivosť
		2015	0.86 C	100 A	100 A	1.87 A	1.97 A	1.99 A	C	NH ₄
85090	Holiša	2014	0.59 C	100 A	100 A	4.76 A	1.5 A	1.72 A	C	NH ₄
		2015	0.57 C	100 A	100 A	2.4 A	1.65 A	1.85 A	C	NH ₄
158490	Veľká Ves n. Ipľom. pr. Čurgo	2014	10 A	1.83 A	100 A	3.19 A	1.36 A	1.54 A	A	
		2015	12.5 A	2.05 A	100 A	12 A	1.39 A	1.39 A	A	
281190	Kosiňy nad Ipľom	2014	3.44 A	43.47 A	16.66 A	1.93 A	1.03 B	1.18 A	B	vodivosť
		2015	5.55 A	100 A	22.22 A	2.6 A	1.09 B	1.1 A	B	vodivosť
284590	Mikušovce	2014	0.64 C	100 A	100 A	4.08 A	1.68 A	1.87 A	C	NH ₄
		2015	0.52 C	100 A	100 A	1.5 A	1.72 A	1.76 A	C	NH ₄

NV – 092 Neogén západnej časti Cerovej vrchoviny

plocha: 224.1 km²

č.objektu	lokalita	rok	NH ₄	NO ₃	NO ₂	CHSK _{Mn}	vodivosť	RL ₁₀₅	bil.stav	ukazovateľ
150899	Radzovce	2014	12.5 A	1.24 A	100 A	12 A	2.2 A	2.63 A	A	
		2015	10 A	1.13 A	100 A	12 A	2.26 A	2.39 A	A	

V – 093 Neovulkanity J svahov Štiavnických vrchov a Javoria

plocha: 290.0 km²

V – 094 Neovulkanity Krupinskej planiny. Ostrôžok a Pôtorskej pahorkatiny

plocha: 1430.7 km²

č.objektu	lokalita	rok	NH ₄	NO ₃	NO ₂	CHSK _{Mn}	vodivosť	RL ₁₀₅	bil.stav	ukazovateľ
157790	Senohrad	2014	10 A	6 A	100 A	12 A	5.98 A	5.31 A	A	
		2015	25 A	5.93 A	100 A	12 A	6.12 A	5.81 A	A	
512290	Medovarce VN-22	2014	6.25 A	100 A	100 A	12 A	2.58 A	3.44 A	A	
		2015	8.33 A	100 A	100 A	6 A	3.52 A	3.7 A	A	
620690	Hontianske Tesáre	2014	8.33 A	100 A	100 A	12 A	3.54 A	4.67 A	A	
		2015	6.25 A	100 A	100 A	1.76 A	3.59 A	6.02 A	A	

NQ – 095 Neogén Ipeľskej kotlinyplocha: 368.5 km²

č.objektu	lokalita	rok	NH ₄	NO ₃	NO ₂	CHSK _{Mn}	vodivosť	RL ₁₀₅	bil.stav	ukazovateľ
157599	Čebovce	2014	2.63 A	100 A	100 A	12 A	0.76 C	0.78 C	C	vodivosť, RL ₁₀₅
		2015	2.63 A	100 A	100 A	2.5 A	0.77 C	0.72 C	C	vodivosť, RL ₁₀₅

V – 096 Neovulkanity Burdyplocha: 28.2 km²**Q-M – 097 Paleogén a kvartér povodia Laborca po Brekov a mezozoikum Humenských vrchov**plocha: 1230.3 km²

č.objektu	lokalita	rok	NH ₄	NO ₃	NO ₂	CHSK _{Mn}	vodivosť	RL ₁₀₅	bil.stav	ukazovateľ
117055	Čukalovce	2014	10 A	2.71 A	100 A	12 A	2 A	2.5 A	A	
		2015	16.66 A	4.23 A	100 A	12 A	2.01 A	2.5 A	A	
133690	Rovné	2014	14.28 A	5.41 A	100 A	3.24 A	2.29 A	2.76 A	A	
		2015	12.5 A	7.84 A	100 A	3.63 A	2.29 A	2.89 A	A	
135090	Koškovec	2014	3.22 A	100 A	100 A	6.89 A	1.61 A	1.96 A	A	
		2015	2.38 A	100 A	100 A	3.15 A	1.62 A	1.87 A	A	
314190	Lubiša	2014	12.5 A	9.91 A	66.66 A	1.2 A	1.66 A	1.97 A	A	
		2015	14.28 A	100 A	66.66 A	3 A	1.39 A	1.55 A	A	
314390	Brekov	2014	5.55 A	100 A	100 A	3.55 A	1.7 A	2.22 A	A	
		2015	6.25 A	100 A	100 A	3 A	1.66 A	1.86 A	A	
314890	Dlhé nad Cirochou	2014	9.09 A	5.58 A	4.54 A	5.55 A	2.57 A	3.38 A	A	
		2015	16.66 A	2.29 A	2.22 A	3.15 A	2.28 A	2.55 A	A	

P – 098 Paleogén povodia Uhuplocha: 394.9 km²

č.objektu	lokalita	rok	NH ₄	NO ₃	NO ₂	CHSK _{Mn}	vodivosť	RL ₁₀₅	bil.stav	ukazovateľ
165599	Ruska Bystrica - Pod Dielom	2014	16.66 A	6.18 A	100 A	12 A	4.13 A	5.26 A	A	
		2015	100 A	8.89 A	100 A	12 A	4.08 A	5.1 A	A	

VN – 100 Neovulkanity Vihorlatských vrchovplocha: 535.7 km²

č.objektu	lokalita	rok	NH ₄	NO ₃	NO ₂	CHSK _{Mn}	vodivosť	RL ₁₀₅	bil.stav	ukazovateľ
169599	Porúbka - Močidla	2014	12.5 A	15.1 A	25 A	1.36 A	0.69 C	6.09 A	C	vodivosť
		2015	10 A	22.32 A	50 A	2.5 A	6.83 A	5.68 A	A	
522790	Poruba pod Vihorlatom	2014	16.66 A	9.43 A	100 A	12 A	4.68 A	4.54 A	A	
		2015	16.66 A	8.65 A	100 A	12 A	4.68 A	4.34 A	A	

NQ – 101 Neogén Východoslovenskej nížiny medzi Laborcom a Čiernou vodouplocha: 231.5 km²

č.objektu	lokalita	rok	NH ₄	NO ₃	NO ₂	CHSK _{Mn}	vodivosť	RL ₁₀₅	bil.stav	ukazovateľ
124090	Jovsa	2014	5 A	100 A	100 A	12 A	4.07 A	4.71 A	A	
		2015	2.94 A	100 A	100 A	12 A	4.19 A	5.37 A	A	

QN – 102 Kvartér SV časti Východoslovenskej nížiny pod Vihorlatom a Popričnýmplocha: 166.2 km²

č.objektu	lokalita	rok	NH ₄	NO ₃	NO ₂	CHSK _{Mn}	vodivosť	RL ₁₀₅	bil.stav	ukazovateľ
125190	Blatná Polianka	2014	0.78 C	100 A	100 A	4.22 A	1.33 A	1.7 A	C	NH ₄
		2015	0.5 C	57.47 A	66.66 A	2.5 A	1.35 A	1.7 A	C	NH ₄
324290	Úbrež	2014	14.28 A	0.6 C	50 A	3.57 A	1.61 A	1.61 A	C	NO ₃
		2015	12.5 A	0.57 C	66.66 A	4.61 A	1.72 A	1.56 A	C	NO ₃

QN – 103 Kvartér dolnej časti tokov Uh. Laborec. Ondava a pravej strany Latoriceplocha: 350.1 km²

č.objektu	lokalita	rok	NH ₄	NO ₃	NO ₂	CHSK _{Mn}	vodivosť	RL ₁₀₅	bil.stav	ukazovateľ
115190	Veľké Kapušany	2014	14.28 A	1.82 A	40 A	3.37 A	1.18 A	1.19 A	A	
		2015	16.66 A	2.34 A	40 A	12 A	1.21 A	1.26 A	A	
133990	Čičarovce	2014	1.23 A	100 A	100 A	1.43 A	2.75 A	3.03 A	A	
		2015	1.26 A	100 A	100 A	4.8 A	2.73 A	3.52 A	A	

QN – 104 Kvartér JV časti Východoslovenskej nížinyplocha: 379.2 km²

č.objektu	lokalita	rok	NH ₄	NO ₃	NO ₂	CHSK _{Mn}	vodivosť	RL ₁₀₅	bil.stav	ukazovateľ
120290	Veľký Horeš	2014	0.55 C	100 A	100 A	2.39 A	1.65 A	2.14 A	C	NH ₄
		2015	0.51 C	100 A	100 A	1.71 A	1.55 A	1.92 A	C	NH ₄
120490	Poľany	2014	8.33 A	1.93 A	9.09 A	6.12 A	1.26 A	1.4 A	A	
		2015	9.09 A	1.29 A	10 A	5.21 A	1.13 A	1.23 A	A	
120990	Boľany - Kolónia	2014	1.29 A	100 A	66.66 A	12 A	2.02 A	2.29 A	A	
		2015	0.97 B	100 A	100 A	3.52 A	1.91 A	2.36 A	B	NH ₄
503290	Bačka	2014	0.57 C	100 A	100 A	1.38 A	0.9 B	0.8 C	C	NH ₄ , vodivosť
		2015	0.5 C	100 A	100 A	3 A	0.9 B	1.25 A	C	NH ₄

PQ – 105 Paleogén povodia Ondavy po Kučínplocha: 1241.4 km²

č.objektu	lokalita	rok	NH ₄	NO ₃	NO ₂	CHSK _{Mn}	vodivosť	RL ₁₀₅	bil.stav	ukazovateľ
117054	Belejovce - Pastivník	2014	16.66 A	5.56 A	100 A	12 A	2.91 A	3.4 A	A	
		2015	16.66 A	5.8 A	100 A	12 A	2.9 A	4 A	A	
172999	Bukovce	2014	14.28 A	4.29 A	100 A	12 A	2.09 A	2.73 A	A	
		2015	6.25 A	4.71 A	100 A	4.8 A	2.21 A	2.44 A	A	
173999	Jasonovce	2014	12.5 A	2.8 A	100 A	3 A	1.64 A	4 A	A	
		2015	5.55 A	2.68 A	100 A	3.75 A	1.6 A	1.8 A	A	
334590	Stročín	2014	12.5 A	8.29 A	100 A	1.05 B	1.67 A	2.3 A	B	CHSK _{Mn}
		2015	7.14 A	15.36 A	100 A	8 A	1.87 A	2.2 A	A	
334690	Stropkov-Sitník	2014	16.66 A	9.92 A	33.33 A	3.65 A	1.55 A	1.98 A	A	
		2015	5.88 A	9.78 A	100 A	4.8 A	1.64 A	1.76 A	A	
500236	Miňovce	2014	16.66 A	22.42 A	100 A	12 A	1.92 A	2.11 A	A	
		2015	14.28 A	100 A	100 A	8 A	2.06 A	2.73 A	A	

QN – 106 Kvartér Ondavy a Tople od Slovenskej Kajne po Trebišovplocha: 248.4 km²

č.objektu	lokalita	rok	NH ₄	NO ₃	NO ₂	CHSK _{Mn}	vodivosť	RL ₁₀₅	bil.stav	ukazovateľ
115690	Vranov nad Topľou - Hencovce	2014	0.51 C	35.21 A	100 A	2.63 A	1.03 B	1.34 A	C	NH ₄
		2015	0.49 C	100 A	100 A	1.87 A	1.02 B	1.36 A	C	NH ₄
116390	Hriadky	2014	2 A	100 A	100 A	2.24 A	1.11 A	1.31 A	A	
		2015	1.61 A	100 A	100 A	3.75 A	1.09 B	1.37 A	B	vodivosť

327790	Trebišov - Olšina	2014	0.52 C	37.73 A	100 A	0.97 B	1.22 A	1.6 A	C	NH ₄
		2015	0.39 C	31.15 A	100 A	0.42 C	1.26 A	1.62 A	C	NH ₄ , CHSK _{Mn}
630490	Sačurov	2014	12.5 A	1.49 A	100 A	3.84 A	1.76 A	1.67 A	A	
		2015	7.14 A	0.89 C	25 A	12 A	1.4 A	1.33 A	C	NO ₃

N – 107 Neogén Pozdišovského chrbta a Malčickej tabule

plocha: 174.2 km²

Q – 108 Kvartér Laborca od Strážskeho po Stretavu

plocha: 204.2 km²

č.objektu	lokalita	rok	NH ₄	NO ₃	NO ₂	CHSK _{Mn}	vodivosť	RL ₁₀₅	bil.stav	ukazovateľ
117090	Strážske	2014	14.28 A	1.61 A	100 A	4.68 A	1.34 A	1.68 A	A	
		2015	16.66 A	1.98 A	50 A	7.05 A	1.5 A	1.91 A	A	
318290	Nacina Ves	2014	1.38 A	100 A	66.66 A	2.34 A	1.25 A	1.55 A	A	
		2015	1.02 B	100 A	100 A	2.14 A	1.24 A	1.38 A	B	NH ₄
319190	Michalovce - Betlenovce	2014	8.33 A	100 A	100 A	3.89 A	1.87 A	2.13 A	A	
		2015	7.69 A	100 A	100 A	5.21 A	1.89 A	2.09 A	A	

P – 109 Paleogén Čergova

plocha: 593.8 km²

č.objektu	lokalita	rok	NH ₄	NO ₃	NO ₂	CHSK _{Mn}	vodivosť	RL ₁₀₅	bil.stav	ukazovateľ
184699	Krive	2014	10 A	7.07 A	100 A	12 A	2.84 A	3.44 A	A	
		2015	12.5 A	7.68 A	100 A	12 A	2.89 A	3.62 A	A	
226999	Jakubovany	2014	12.5 A	4.23 A	50 A	12 A	1.82 A	2 A	A	
		2015	16.66 A	5.1 A	100 A	12 A	1.86 A	2.38 A	A	

PQ – 110 Paleogén Nízkych Beskýd v povodí Tople

plocha: 952.9 km²

č.objektu	lokalita	rok	NH ₄	NO ₃	NO ₂	CHSK _{Mn}	vodivosť	RL ₁₀₅	bil.stav	ukazovateľ
130890	Tarnov	2014	10 A	1.55 A	100 A	2.85 A	1.35 A	1.72 A	A	
		2015	4.16 A	1.02 B	13.33 A	5.21 A	1.44 A	1.64 A	B	NO ₃
131390	Dubinné	2014	14.28 A	25.51 A	16.66 A	12 A	1.3 A	1.6 A	A	
		2015	12.5 A	64.1 A	25 A	1.71 A	1.33 A	1.6 A	A	
135990	Marhaň	2014	0.66 C	19.68 A	66.66 A	1.94 A	1.66 A	2.2 A	C	NH ₄
		2015	0.65 C	100 A	9.52 A	1.13 A	1.82 A	2.36 A	C	NH ₄

VN – 111 Neovulkanity Slanských vrchovplocha: 794.9 km²

č.objektu	lokalita	rok	NH ₄	NO ₃	NO ₂	CHSK _{Mn}	vodivosť	RL ₁₀₅	bil.stav	ukazovateľ
116051	Nižná Myšľa- Koscelek	2014	25 A	45.04 A	100 A	12 A	3.77 A	3.62 A	A	
		2015	100 A	35.71 A	100 A	12 A	3.78 A	4.76 A	A	
177799	Hermanoce nad Topľou	2014	12.5 A	6.19 A	100 A	1.31 A	8.09 A	7.57 A	A	
		2015	8.33 A	6.51 A	100 A	12 A	7.22 A	7.93 A	A	
182199	Slanská Huta	2014	12.5 A	5.39 A	100 A	12 A	8.58 A	7.35 A	A	
		2015	100 A	4.71 A	100 A	12 A	8.14 A	7.81 A	A	
228799	Koš. Klečenov	2014	10 A	21.83 A	100 A	12 A	3.99 A	4.03 A	A	
		2015	100 A	22.32 A	100 A	2.3 A	4.03 A	4.9 A	A	
229299	Lúčina	2014	8.33 A	9.34 A	100 A	4.91 A	12.26 A	6.94 A	A	
		2015	7.14 A	17.6 A	100 A	1.87 A	0.97 B	6.57 A	B	vodivosť

N – 112 Neogén západnej časti Východoslovenskej nížinyplocha: 448.4 km²

č.objektu	lokalita	rok	NH ₄	NO ₃	NO ₂	CHSK _{Mn}	vodivosť	RL ₁₀₅	bil.stav	ukazovateľ
184899	Čaklov	2014	6.25 A	1 B	100 A	0.96 B	2.15 A	2.42 A	B	NO ₃ , CHSK _{Mn}
		2015	8.33 A	0.95 B	100 A	12 A	2.3 A	2.35 A	B	NO ₃
513190	Bačkov	2014	0.64 C	100 A	100 A	12 A	1.68 A	2.29 A	C	NH ₄
		2015	0.65 C	100 A	100 A	12 A	1.7 A	2.21 A	C	NH ₄

NG – 113 Paleozoikum a mladšie horniny Zemplínskych vrchovplocha: 99.7 km²

č.objektu	lokalita	rok	NH ₄	NO ₃	NO ₂	CHSK _{Mn}	vodivosť	RL ₁₀₅	bil.stav	ukazovateľ
522690	Ladmovce	2014	9.09 A	39.92 A	100 A	12 A	0.94 B	1.05 B	B	vodivosť, RL ₁₀₅
		2015	7.93 A	6.48 A	100 A	12 A	1.26 A	1.02 B	B	RL ₁₀₅

Q – 114 Kvartér dolného toku Roňavyplocha: 25.8 km²

č.objektu	lokalita	rok	NH ₄	NO ₃	NO ₂	CHSK _{Mn}	vodivosť	RL ₁₀₅	bil.stav	ukazovateľ
121690	Slovenské Nové Mesto	2014	12.5 A	1.08 B	100 A	3.37 A	1.74 A	1.81 A	B	NO ₃
		2015	12.5 A	1.07 B	100 A	3.33 A	1.87 A	1.99 A	B	NO ₃

337090	Borša	2014	20 A	1.42 A	100 A	1.3 A	1.3 A	1.27 A	A	
		2015	16.66 A	1.24 A	100 A	5.21 A	0.79 C	0.87 C	C	vodivosť, RL ₁₀₅

PQ – 115 Paleogén Hornádskej a časti Popradskej kotliny

plocha: 608.7 km²

č.objektu	lokalita	rok	NH ₄	NO ₃	NO ₂	CHSK _{Mn}	vodivosť	RL ₁₀₅	bil.stav	ukazovateľ
137590	Veľká Lomnica	2014	3.33 A	100 A	100 A	1.16 A	0.74 C	1.06 B	C	vodivosť
		2015	4.16 A	100 A	25 A	1.42 A	1.27 A	1.65 A	A	
210490	Matejovce nad Hornádom	2014	8.33 A	7.73 A	100 A	5.26 A	2.63 A	3.14 A	A	
		2015	10 A	5.33 A	100 A	12 A	2.46 A	3.04 A	A	
212999	Kravany	2014	25 A	4.46 A	100 A	12 A	2.68 A	2.89 A	A	
		2015	12.5 A	4.27 A	100 A	12 A	2.75 A	3.26 A	A	
299990	Poprad	2014	12.5 A	4.85 A	100 A	1.43 A	1.49 A	1.48 A	A	
		2015	12.5 A	3.73 A	100 A	12 A	1.44 A	1.47 A	A	
554090	Kvetnica K-40	2014	8.33 A	100 A	100 A	12 A	4.07 A	5.31 A	A	
		2015	10 A	100 A	100 A	12 A	4.16 A	5.43 A	A	

MG – 116 Mezozoikum Slovenského raja a Havraních vrchov s príľahlým paleozoikom

plocha: 280.9 km²

č.objektu	lokalita	rok	NH ₄	NO ₃	NO ₂	CHSK _{Mn}	vodivosť	RL ₁₀₅	bil.stav	ukazovateľ
211799	Smižany	2014	12.5 A	12.18 A	100 A	7.01 A	2.2 A	3.17 A	A	
		2015	11.11 A	11.59 A	100 A	6.31 A	2.18 A	2.36 A	A	
215499	Dobšinská ľadová jaskyňa	2014	13.33 A	7.83 A	100 A	4.63 A	3.06 A	3.87 A	A	
		2015	18.18 A	7.2 A	100 A	12 A	3 A	3.57 A	A	

MG – 117 Mezozoikum Galmusa s príľahlým paleozoikom

plocha: 110.0 km²

č.objektu	lokalita	rok	NH ₄	NO ₃	NO ₂	CHSK _{Mn}	vodivosť	RL ₁₀₅	bil.stav	ukazovateľ
112040	Spišské Vlachy u Jána	2014	10 A	7.88 A	100 A	3.31 A	0.68 C	2.79 A	C	vodivosť
		2015	12.5 A	10.07 A	100 A	5.85 A	1.95 A	2.1 A	A	

G – 118 Paleozoikum Slovenského rudohoria v povodí Hornáduplocha: 791.7 km²

č.objektu	lokalita	rok	NH ₄	NO ₃	NO ₂	CHSK _{Mn}	vodivosť	RL ₁₀₅	bil.stav	ukazovateľ
218099	Prakovce - Barbora	2014	14.28 A	15.33 A	100 A	13.48 A	3.23 A	5.89 A	A	
		2015	23.07 A	12.3 A	100 A	3.27 A	8.4 A	7.89 A	A	
222999	Opátka	2014	14.81 A	8.97 A	100 A	4.41 A	2.65 A	3.43 A	A	
		2015	19.04 A	10.34 A	100 A	5.45 A	2.52 A	3.41 A	A	
322390	Kolinovce	2014	11.11 A	6.88 A	100 A	1.45 A	2.12 A	2.43 A	A	
		2015	12.5 A	3.84 A	100 A	12 A	1.89 A	1.87 A	A	
553690	Nálepkovo K-36	2014	10.52 A	8.84 A	100 A	4.46 A	29.92 A	27.77 A	A	
		2015	12.9 A	8.58 A	100 A	12 A	20.24 A	23.39 A	A	

P – 119 Paleogén Levočských vrchovplocha: 734.8 km²

č.objektu	lokalita	rok	NH ₄	NO ₃	NO ₂	CHSK _{Mn}	vodivosť	RL ₁₀₅	bil.stav	ukazovateľ
99490	Kežmarok	2014	3.84 A	100 A	100 A	3.65 A	1.13 A	1.4 A	A	
		2015	4.16 A	100 A	100 A	3.75 A	1.27 A	1.52 A	A	
118057	Ihľany - Zimná Studňa	2014	2.5 A	10.91 A	100 A	2.05 A	4.88 A	5.37 A	A	
		2015	12.5 A	12.31 A	100 A	12 A	3.86 A	5.43 A	A	
234799	Tichý potok - Bujačiareň	2014	16.66 A	2.52 A	100 A	1.97 A	4.88 A	4.76 A	A	
		2015	10 A	4.06 A	100 A	12 A	3.54 A	4.42 A	A	

QP – 120 Paleogén Spišsko-šarišského medzihoria. Bachurne a Šarišskej vrchoviny v povodí Torysyplocha: 292.8 km²

č.objektu	lokalita	rok	NH ₄	NO ₃	NO ₂	CHSK _{Mn}	vodivosť	RL ₁₀₅	bil.stav	ukazovateľ
306390	Rožkovany	2014	14.28 A	1.76 A	100 A	1.88 A	1.6 A	2.07 A	A	
		2015	16.66 A	1.85 A	100 A	12 A	1.65 A	1.87 A	A	

MG – 121 Mezozoikum a paleozoikum Braniskaplocha: 121.2 km²

P – 122 Paleogén povodia Svinkyplocha: 286.3 km²**NQ – 123 Neogén východnej časti Košickej kotliny**plocha: 437.5 km²

č.objektu	lokalita	rok	NH ₄	NO ₃	NO ₂	CHSK _{Mn}	vodivosť	RL ₁₀₅	bil.stav	ukazovateľ
103490	Rozhanovce	2014	1.92 A	0.81 C	5.88 A	2.23 A	0.88 C	1.1 A	C	NO ₃ , vodivosť
		2015	0.82 C	1.05 B	22.22 A	1.27 A	0.87 C	1.06 B	C	NH ₄ , vodivosť
104490	Lemešany - Chabžany	2014	1.01 B	100 A	66.66 A	3.94 A	0.92 B	1.07 B	B	NH ₄ , vodivosť, RL ₁₀₅
		2015	1.35 A	100 A	100 A	2.5 A	0.89 C	1.03 B	C	vodivosť
126290	Prešov - Haniska	2014	6.66 A	18.76 A	12.5 A	6.66 A	1.14 A	1.24 A	A	
		2015	2.08 A	100 A	100 A	7.05 A	1.3 A	1.24 A	A	
227399	Košické Olšany	2014	16.66 A	2.07 A	100 A	12 A	1.65 A	1.76 A	A	
		2015	100 A	1.97 A	100 A	12 A	1.65 A	1.51 A	A	
311890	Prešov - Haniska	2014	1.2 A	1.22 A	33.33 A	12 A	1.11 A	1.38 A	A	
		2015	1.51 A	1.79 A	0.72 C	4.61 A	1.24 A	1.51 A	C	NO ₂

MG – 124 Mezozoikum a kryštalinikum Čiernej horyplocha: 264.0 km²

č.objektu	lokalita	rok	NH ₄	NO ₃	NO ₂	CHSK _{Mn}	vodivosť	RL ₁₀₅	bil.stav	ukazovateľ
113043	Mikušovce - Pod Obišiankou	2014	11.11 A	17.88 A	100 A	6.06 A	3.44 A	4.27 A	A	
		2015	16.66 A	17.36 A	100 A	5.58 A	3.31 A	4.02 A	A	
122790	Družstevná - P.H. - M. Vieska	2014	16.66 A	9.19 A	100 A	12 A	1.72 A	2.2 A	A	
		2015	12.5 A	10.24 A	100 A	12 A	1.66 A	2.09 A	A	
322490	Veľká Lodina	2014	12.5 A	8.84 A	100 A	12 A	2.22 A	3.03 A	A	
		2015	20 A	8.31 A	100 A	8 A	2.26 A	2.99 A	A	

Q – 125 Kvartér Hornádu v Košickej kotlineplocha: 201.5 km²

č.objektu	lokalita	rok	NH ₄	NO ₃	NO ₂	CHSK _{Mn}	vodivosť	RL ₁₀₅	bil.stav	ukazovateľ
107890	Čaňa	2014	11.11 A	1.23 A	100 A	2.41 A	1.28 A	1.5 A	A	
		2015	6.66 A	1.64 A	100 A	2.4 A	1.34 A	1.52 A	A	
112290	Košice - Krásna	2014	14.28 A	1.57 A	100 A	2.79 A	1.57 A	1.87 A	A	
		2015	14.28 A	1.71 A	100 A	12 A	1.58 A	1.99 A	A	

302890	Košice pod /Krásna/	2014	8.33 A	3.24 A	100 A	12 A	2.12 A	2.6 A	A	
		2015	16.66 A	3.37 A	100 A	5.71 A	2.13 A	2.47 A	A	
308090	Seňa	2014	0.59 C	100 A	100 A	12 A	2.01 A	2.77 A	C	NH ₄
		2015	0.57 C	100 A	100 A	5.45 A	2.07 A	2.65 A	C	NH ₄

M – 126 Mezozoikum Muránskej planiny a V časti Hel'pianskeho podolia a príľahlé kryštalinikum

plocha: 310.9 km²

č.objektu	lokalita	rok	NH ₄	NO ₃	NO ₂	CHSK _{Mn}	vodivosť	RL 105	bil.stav	ukazovateľ
114045	Muráň - Pod Hradom	2014	15.38 A	10.07 A	100 A	1.51 A	3.28 A	4.39 A	A	
		2015	10.52 A	6.3 A	100 A	2.1 A	3.41 A	4.39 A	A	
120499	Šumiac	2014	11.11 A	15.47 A	100 A	11.11 A	5.05 A	5.81 A	A	
		2015	10.52 A	18.01 A	100 A	4.89 A	4.78 A	5.22 A	A	
195299	Tisovec	2014	11.76 A	7.57 A	100 A	4.81 A	2.59 A	3.44 A	A	
		2015	12.5 A	5.68 A	100 A	9.6 A	2.69 A	3.51 A	A	

G – 127 Kryštalinikum Stolických vrchov a Revúckej vrchoviny v povodí Slanej

plocha: 780.9 km²

č.objektu	lokalita	rok	NH ₄	NO ₃	NO ₂	CHSK _{Mn}	vodivosť	RL 105	bil.stav	ukazovateľ
93990	Lubeník	2014	6.66 A	5.21 A	10 A	0.53 C	2.1 A	2.63 A	C	CHSK _{Mn}
		2015	1.56 A	3.61 A	2.32 A	0.92 B	2.7 A	3.06 A	B	CHSK _{Mn}
94090	Jelšava	2014	9.09 A	5.78 A	100 A	2.87 A	1.09 B	1.4 A	B	vodivosť
		2015	14.28 A	22.07 A	100 A	4.8 A	0.72 C	1.37 A	C	vodivosť
197399	Klenovec	2014	10 A	26.45 A	100 A	12 A	15.37 A	12.19 A	A	
		2015	16.66 A	23.04 A	100 A	12 A	1.44 A	5.61 A	A	

G – 128 Paleozoikum Revúckej vrchoviny a Volovských vrchov v povodí Slanej

plocha: 531.7 km²

č.objektu	lokalita	rok	NH ₄	NO ₃	NO ₂	CHSK _{Mn}	vodivosť	RL 105	bil.stav	ukazovateľ
90390	Betliar	2014	1.33 A	100 A	100 A	3.44 A	4.34 A	5.64 A	A	
		2015	1.78 A	100 A	66.66 A	1.53 A	4.46 A	5.23 A	A	

MQ – 129 Mezozoikum centrálnej a východnej časti Slovenského krasuplocha: 648.6 km²

č.objektu	lokalita	rok	NH ₄	NO ₃	NO ₂	CHSK _{Mn}	vodivosť	RL 105	bil.stav	ukazovateľ
90490	Rožňava	2014	10 A	7.55 A	25 A	2.8 A	2.67 A	3.71 A	A	
		2015	3.84 A	15.06 A	18.18 A	6.31 A	2.79 A	3.44 A	A	
91090	Čoltovo	2014	2.32 A	100 A	33.33 A	6.52 A	0.97 B	1.12 A	B	vodivosť
		2015	0.69 C	100 A	50 A	2.85 A	1.84 A	2.27 A	C	NH ₄
92390	Slavec	2014	12.5 A	3.7 A	100 A	12 A	1.74 A	2.35 A	A	
		2015	16.66 A	4.18 A	100 A	12 A	1.8 A	2.28 A	A	
93590	Pašková	2014	3.22 A	100 A	50 A	1.29 A	1.27 A	1.63 A	A	
		2015	1.02 B	100 A	40 A	1.42 A	1.46 A	1.9 A	B	
94390	Šivetice	2014	10 A	1.72 A	66.66 A	3.35 A	2.06 A	2.51 A	A	
		2015	4.16 A	4.27 A	9.09 A	5.71 A	2.17 A	2.38 A	A	
125890	Jabloňov nad Turňou	2014	4.76 A	57.8 A	100 A	1.67 A	1.53 A	1.72 A	A	
		2015	2.17 A	100 A	100 A	2.14 A	1.34 A	1.79 A	A	
130590	Turňa nad Bodvou	2014	14.28 A	6.41 A	100 A	2.03 A	2.59 A	3.3 A	A	
		2015	16.66 A	5.92 A	100 A	8 A	2.59 A	2.97 A	A	
139001	Hrhov - Veľká Hlava	2014	12.5 A	15.1 A	100 A	2.04 A	2.31 A	3.01 A	A	
		2015	16.66 A	14.04 A	100 A	6 A	2.31 A	2.74 A	A	
186499	Slavec	2014	13.33 A	14.33 A	100 A	5.35 A	2.2 A	3.08 A	A	
		2015	14.28 A	11.38 A	100 A	7.27 A	2.31 A	2.91 A	A	
290690	Brzotín	2014	11.11 A	2.06 A	100 A	3.2 A	3.57 A	4.18 A	A	
		2015	14.28 A	1.46 A	100 A	12 A	3.59 A	3.62 A	A	
290990	Plešivec - juh	2014	14.28 A	0.66 C	100 A	12 A	1.23 A	1.37 A	C	NO ₃
		2015	16.66 A	0.85 C	100 A	7.05 A	1.31 A	1.37 A	C	NO ₃
308590	Hrhov	2014	9.09 A	1.62 A	22.22 A	12 A	2.15 A	1.35 A	A	
		2015	28.57 A	1.69 A	66.66 A	7.05 A	1.21 A	1.29 A	A	
500834	Turnianske Podhradie	2014	13.33 A	4.95 A	100 A	12 A	1.68 A	1.95 A	A	
		2015	14.28 A	4.12 A	100 A	8.88 A	1.6 A	1.7 A	A	
500840	Drienovec - Hlavný	2014	13.33 A	2.82 A	100 A	12 A	2.4 A	2.91 A	A	
		2015	11.76 A	2.69 A	100 A	7.74 A	2.44 A	2.81 A	A	

M – 130 Mezozoikum západnej časti Slovenského krasu. Železnického predhoria a časti Licínskej pahorkatinyplocha: 215.0 km²**NM – 131 Neogén Gemerskej pahorkatiny**plocha: 121.0 km²

č.objektu	lokalita	rok	NH ₄	NO ₃	NO ₂	CHSK _{Mn}	vodivosť	RL 105	bil.stav	ukazovateľ
539190	Čoltovo	2014	12.5 A	14.57 A	100 A	1.79 A	3.66 A	4.58 A	A	
		2015	25 A	24.75 A	100 A	12 A	3.96 A	4.38 A	A	

Q – 132 Kwartér Rimavskej kotlinyplocha: 173.5 km²

č.objektu	lokalita	rok	NH ₄	NO ₃	NO ₂	CHSK _{Mn}	vodivosť	RL ₁₀₅	bil.stav	ukazovateľ
91490	Včelince	2014	16.66 A	0.62 C	100 A	1.94 A	1.07 B	1.18 A	C	NO ₃
		2015	14.28 A	0.79 C	100 A	5.71 A	1.23 A	1.37 A	C	NO ₃
94690	Rimavská Sobota	2014	4.76 A	5.18 A	16.66 A	2.84 A	1.51 A	1.78 A	A	
		2015	8.33 A	2.43 A	3.12 A	2.06 A	1.37 A	1.46 A	A	
95990	Janice	2014	1.44 A	100 A	100 A	3.72 A	1.04 B	1.18 A	B	vodivosť
		2015	1.14 A	100 A	40 A	1.33 A	1.1 A	1.23 A	A	
96590	Rimavská Seč	2014	6.66 A	18.28 A	6.66 A	12 A	1.65 A	1.92 A	A	
		2015	8.33 A	33.11 A	9.09 A	3.33 A	1.85 A	2.02 A	A	
97290	Žiar	2014	1.25 A	100 A	66.66 A	2.81 A	1.05 B	1.09 B	B	vodivosť, RL ₁₀₅
		2015	1.33 A	100 A	100 A	3.33 A	1.15 A	1.17 A	A	
196799	Vlkyňa	2014	16.66 A	0.42 C	100 A	12 A	0.85 C	0.93 B	C	NO ₃ , vodivosť
		2015	16.66 A	0.52 C	100 A	12 A	0.93 B	0.95 B	C	NO ₃
291390	Gemerská Parnica	2014	3.33 A	7.77 A	66.66 A	7.79 A	1.5 A	1.61 A	A	
		2015	16.66 A	24.57 A	33.33 A	7.05 A	1.59 A	1.56 A	A	
292090	Číž	2014	0.89 C	40.65 A	13.33 A	5.6 A	1.28 A	1.47 A	C	NH ₄
		2015	0.91 B	100 A	100 A	2.85 A	1.35 A	1.36 A	B	NH ₄
292190	Lenartovce	2014	4.54 A	100 A	100 A	4.76 A	1.37 A	1.43 A	A	
		2015	5.55 A	16.42 A	66.66 A	5.71 A	1.6 A	1.42 A	A	
296190	Veľký Blh	2014	1.4 A	38.91 A	66.66 A	2.21 A	0.92 B	1.03 B	B	vodivosť, RL ₁₀₅
		2015	1.4 A	10.43 A	22.22 A	2.4 A	0.97 B	1.01 B	B	vodivosť, RL ₁₀₅

NV – 133 Neogén východnej časti Rimavskej kotliny a Blžská tabuľaplocha: 228.9 km²**NV – 134 Neogén západnej časti Rimavskej kotliny a Pokoradzská tabuľa**plocha: 225.0 km²

č.objektu	lokalita	rok	NH ₄	NO ₃	NO ₂	CHSK _{Mn}	vodivosť	RL ₁₀₅	bil.stav	ukazovateľ
195799	Vyšný Skálnik	2014	10 A	6.06 A	100 A	5.66 A	4.57 A	4.8 A	A	
		2015	10 A	6.28 A	100 A	12 A	4.73 A	4.46 A	A	
503990	Horné Záhorany	2014	16.66 A	1.4 A	100 A	12 A	4.78 A	4.06 A	A	
		2015	8.33 A	1.31 A	100 A	12 A	4.73 A	4.03 A	A	

NV – 135 Neogén východnej časti Cerovej vrchovinyplocha: 265.9 km²

č.objektu	lokalita	rok	NH ₄	NO ₃	NO ₂	CHSK _{Mn}	vodivosť	RL ₁₀₅	bil.stav	ukazovateľ
543590	Gemerský Jablonec	2014	1.78 A	100 A	100 A	12 A	1.02 B	1.31 A	B	vodivosť
		2015	1.47 A	100 A	100 A	0.85 C	1.02 B	1.26 A	C	CHSK _{Mn}

N – 136 Neogén východnej časti Oždianskej pahorkatinyplocha: 124.7 km²**G – 137 Paleozoikum Volovských vrchov v povodí Bodvy**plocha: 253.8 km²

č.objektu	lokalita	rok	NH ₄	NO ₃	NO ₂	CHSK _{Mn}	vodivosť	RL ₁₀₅	bil.stav	ukazovateľ
109090	Medzev /Nižný Medzev/	2014	16.66 A	1.63 A	100 A	8 A	3.62 A	3.24 A	A	
		2015	16.66 A	1.11 A	100 A	12 A	4.01 A	3.67 A	A	

NQ – 138 Neogén a kvartér Košickej kotliny a Abovskej pahorkatiny v povodí Bodvyplocha: 351.1 km²

č.objektu	lokalita	rok	NH ₄	NO ₃	NO ₂	CHSK _{Mn}	vodivosť	RL ₁₀₅	bil.stav	ukazovateľ
100590	Budulov	2014	10 A	1.42 A	100 A	7.89 A	2.58 A	3.05 A	A	
		2015	14.28 A	1.39 A	100 A	12 A	2.64 A	1.27 A	A	
101190	Pod Haldou - Seňa	2014	12.5 A	1.6 A	20 A	12 A	1.75 A	1.84 A	A	
		2015	14.28 A	1.42 A	25 A	12 A	1.74 A	1.65 A	A	
109490	Rudník- Hrušov	2014	2 A	2.99 A	25 A	60 A	4.26 A	4.5 A	A	
		2015	1.47 A	4.54 A	25 A	12 A	3.94 A	4.38 A	A	
309390	Moldava nad Bodvou	2014	16.66 A	0.57 C	100 A	12 A	0.91 B	1 B	C	NO ₃
		2015	16.66 A	0.47 C	100 A	4.8 A	0.82 C	0.99 B	C	NO ₃ , vodivosť, RL ₁₀₅

QG – 139 Kryštalinikum časti Vysokých Tatier a kvartér ich predpoliaplocha: 446.6 km²

č.objektu	lokalita	rok	NH ₄	NO ₃	NO ₂	CHSK _{Mn}	vodivosť	RL ₁₀₅	bil.stav	ukazovateľ
97890	Bušovce	2014	11.11 A	1.61 A	100 A	2.88 A	1.69 A	1.83 A	A	
		2015	14.28 A	4.04 A	100 A	12 A	1.87 A	1.98 A	A	

98490	Svit	2014	16.66 A	18.79 A	100 A	1.04 B	0.72 C	1.06 B	C	vodivosť
		2015	14.28 A	100 A	100 A	2.4 A	0.98 B	1.04 B	B	vodivosť, RL ₁₀₅
98890	Štrbské Pleso	2014	12.5 A	20.24 A	100 A	12 A	28.31 A	15.15 A	A	
		2015	11.11 A	18.62 A	100 A	4 A	9.8 A	25 A	A	
239790	Tatranské Matliare	2014	25 A	6.81 A	100 A	12 A	22.76 A	23.8 A	A	
		2015	12.5 A	10.04 A	100 A	12 A	2.72 A	25 A	A	
299390	Kežmarok	2014	16.66 A	3.12 A	100 A	12 A	1.49 A	1.89 A	A	
		2015	12.5 A	3.2 A	100 A	2.72 A	1.37 A	1.54 A	A	
890190	Nová Polianka NPH-1	2014	11.11 A	19.04 A	100 A	5.55 A	28.76 A	19.23 A	A	
		2015	14.28 A	22.88 A	100 A	3.87 A	19.84 A	32.25 A	A	
890690	Stará Lesná LH-6	2014	12.5 A	16.52 A	100 A	1.4 A	2.8 A	14.08 A	A	
		2015	12.5 A	11.18 A	100 A	5.45 A	13.36 A	18.86 A	A	

M – 140 Mezozoikum časti Kozích chrbtov

plocha: 72.4 km²

č.objektu	lokalita	rok	NH ₄	NO ₃	NO ₂	CHSK _{Mn}	vodivosť	RL ₁₀₅	bil.stav	ukazovateľ
239999	Vyšná Šuňava	2014	12.5 A	6.68 A	100 A	2.23 A	2.93 A	4.02 A	A	
		2015	11.76 A	7.77 A	100 A	12 A	2.87 A	3.56 A	A	

PQ – 141 Paleogén Spišskej Magury. Eubovnianskej vrchoviny. SZ časti Spišsko-šarišského medzihoria a Pienin

plocha: 798.3 km²

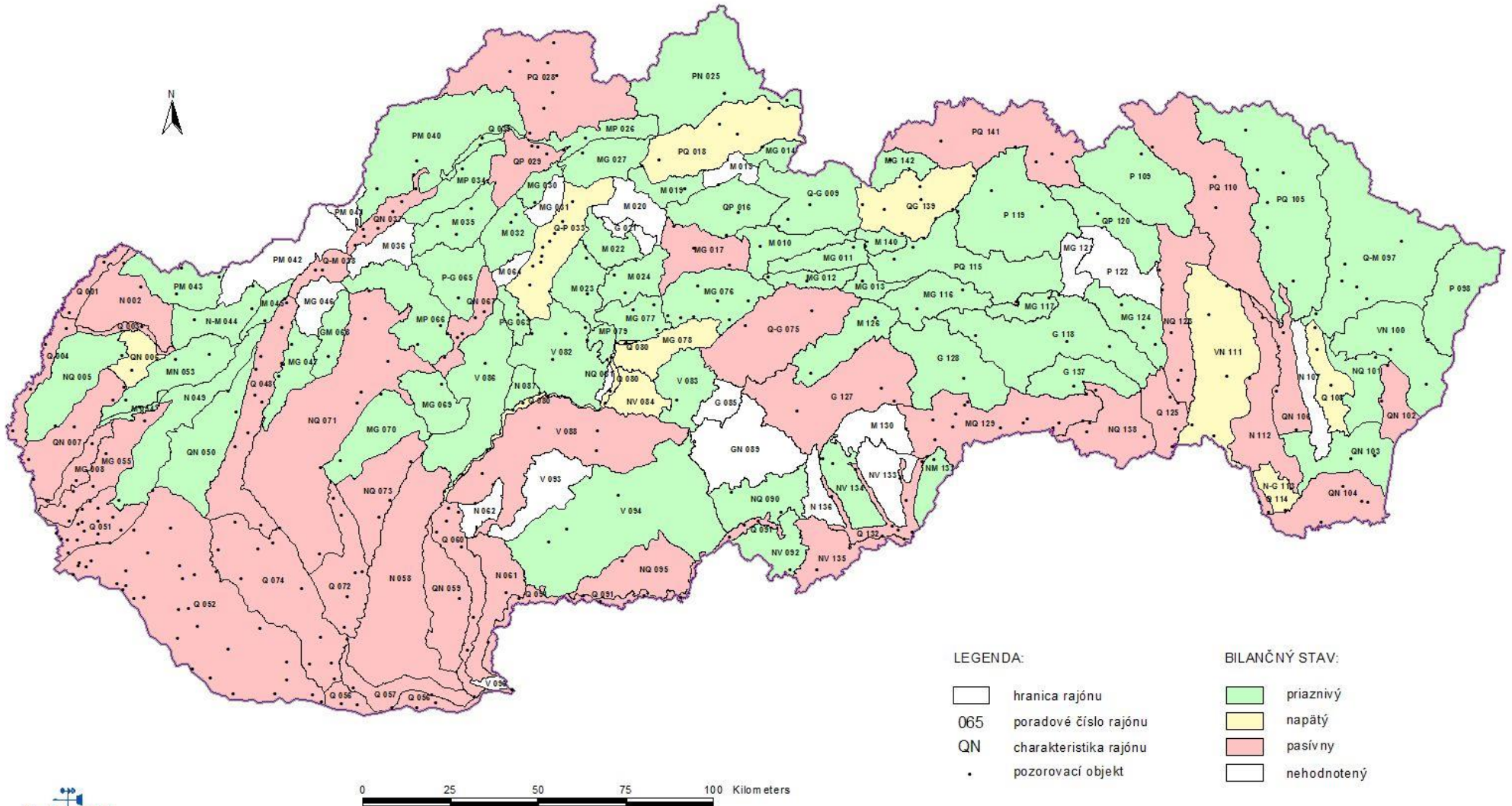
č.objektu	lokalita	rok	NH ₄	NO ₃	NO ₂	CHSK _{Mn}	vodivosť	RL ₁₀₅	bil.stav	ukazovateľ
97790	Plavnica	2014	11.11 A	1.08 B	100 A	8 A	1.35 A	1.57 A	B	NO ₃
		2015	7.14 A	1.66 A	100 A	8 A	1.41 A	1.62 A	A	
137690	Hniezdne	2014	6.25 A	100 A	40 A	3.06 A	1.38 A	1.78 A	A	
		2015	5.88 A	24.93 A	100 A	5.21 A	1.66 A	2.08 A	A	
235399	Jezerisko	2014	12.5 A	13.58 A	100 A	12 A	3.48 A	4 A	A	
		2015	12.5 A	15.47 A	100 A	12 A	3.45 A	4.38 A	A	
297690	Plavecké Podhradie	2014	11.11 A	15.38 A	22.22 A	2.39 A	1.63 A	2.19 A	A	
		2015	2.17 A	23.47 A	28.57 A	5.71 A	1.93 A	2.46 A	A	
521590	Jarabina	2014	1.02 B	100 A	100 A	12 A	1.97 A	2.48 A	B	NH ₄
		2015	0.07 C	100 A	100 A	12 A	0.4 C	0.48 C	C	NH ₄ , vodivosť, RL ₁₀₅

MG – 142 Mezozoikum a príslušné kryštalinikum Vysokých a Belianskych Tatierplocha: 140.2 km²

č.objektu	lokalita	rok	NH ₄	NO ₃	NO ₂	CHSK _{Mn}	vodivosť	RL ₁₀₅	bil.stav	ukazovateľ
235799	Javorina	2014	13.33 A	11.5 A	100 A	3.19 A	4.76 A	6.32 A	A	
		2015	10.52 A	12.48 A	100 A	4.21 A	4.66 A	5.86 A	A	

7. MAPOVÁ PRÍLOHA

BILANČNÝ STAV KVALITY PODZEMNÝCH VÔD NA SLOVENSKU V ROKU 2015





**MINISTERSTVO ŽIVOTNÉHO PROSTREDIA SR
SLOVENSKÝ HYDROMETEOROLOGICKÝ ÚSTAV**



VODOHOSPODÁRSKA BILANCIA KVALITY PODZEMNEJ VODY SR V ROKU 2015

Vydal Slovenský hydrometeorologický ústav
Jeséniova 17, 833 15 Bratislava

Poverený výkonom funkcie generálneho riaditeľa: RNDr. Martin Benko, PhD.
Riaditeľ Úseku hydrologická služba: Ing. Jana Poórová, PhD.
Vedúci Odboru podzemné vody: Ing. Eugen Kullman, PhD.
Zodpovedný riešiteľ: Mgr. Martina Dadová
Spolupracovali: Ing. Jaroslava Urbancová, Mgr. A. Luptáková, Mgr. E. Molnár

Text neprešiel jazykovou úpravou
Vytlačilo reprografické pracovisko SHMÚ v roku 2016

Účelová publikácia, 69 strán
náklad 5 výtlačkov, 10 ks CD