



# VODOHOSPODÁRSKA BILANCIA KVALITY PODZEMNEJ VODY SR V ROKU 2018

SLOVENSKÝ HYDROMETEOROLOGICKÝ ÚSTAV  
BRATISLAVA 2019



**VODOHOSPODÁRSKA BILANCIA  
KVALITY PODZEMNEJ VODY SR V ROKU 2018**

**SLOVENSKÝ HYDROMETEOROLOGICKÝ ÚSTAV  
BRATISLAVA 2019**



## **OBSAH**

<b>1.</b>	<b>ÚVOD</b>	<b>5</b>
<b>2.</b>	<b>SPÔSOB BILANČNÉHO HODNOTENIA KVALITY PODZEMNÝCH VÔD</b>	<b>6</b>
<b>3.</b>	<b>HODNOTENIE BILANČNÉHO STAVU KVALITY PODZEMNÝCH VÔD V JEDNOTLIVÝCH HYDROGEOLOGICKÝCH RAJÓNOCH</b>	<b>8</b>
<b>4.</b>	<b>CELKOVÉ HODNOTENIE BILANČNÉHO STAVU KVALITY PODZEMNÝCH VÔD</b>	<b>9</b>
4.1	HODNOTENIE BILANČNÉHO STAVU KVALITY PODZEMNÝCH VÔD V POROVNANÍ S ROKOM 2017	9
4.2	HODNOTENIE KVALITY PODZEMNÝCH VÔD V ROKU 2018	12
<b>5.</b>	<b>ZÁVER</b>	<b>20</b>
<b>6.</b>	<b>TABUĽKOVÁ PRÍLOHA</b>	<b>21</b>
<b>7.</b>	<b>MAPOVÁ PRÍLOHA</b>	<b>62</b>

## ZOZNAM OBRÁZKOV

OBR. 1	POROVNANIE BILANČNÝCH STAVOV V ROKU 2017 A 2018 PRE VODIVOSŤ	9
OBR. 2	POROVNANIE BILANČNÝCH STAVOV V ROKU 2017 A 2018 PRE $\text{NH}_4^+$	9
OBR. 3	POROVNANIE BILANČNÝCH STAVOV V ROKU 2017 A 2018 PRE $\text{RL}_{105}$	9
OBR. 4	POROVNANIE BILANČNÝCH STAVOV V ROKU 2017 A 2018 PRE $\text{NO}_3^-$	10
OBR. 5	POROVNANIE BILANČNÝCH STAVOV V ROKU 2017 A 2018 PRE $\text{CHSK}_{\text{MN}}$	10
OBR. 6	POROVNANIE BILANČNÝCH STAVOV V ROKU 2017 A 2018 PRE $\text{NO}_2^-$	10
OBR. 7	PASÍVNY A NAPÄTÝ BILANČNÝ STAV PRE $\text{NO}_3^-$	14
OBR. 8	PASÍVNY A NAPÄTÝ BILANČNÝ STAV PRE VODIVOSŤ	15
OBR. 9	PASÍVNY A NAPÄTÝ BILANČNÝ STAV PRE $\text{NH}_4^+$	16
OBR. 10	PASÍVNY A NAPÄTÝ BILANČNÝ STAV PRE $\text{RL}_{105}$	17
OBR. 11	PASÍVNY A NAPÄTÝ BILANČNÝ STAV PRE $\text{CHSK}_{\text{MN}}$	18
OBR. 12	PASÍVNY A NAPÄTÝ BILANČNÝ STAV PRE $\text{NO}_2^-$	19

## ZOZNAM MÁP

BILANČNÝ STAV KVALITY PODZEMNÝCH VÔD NA SLOVENSKU V ROKU 2018	63
---	----

## 1. ÚVOD

Potreba spracovania kvalitatívnej vodohospodárskej bilancie pre podzemné vody vyplýva zo súčasne platnej legislatívy Slovenskej republiky a Európskej únie:

- Zákon č. 384/2009, ktorým sa mení a dopĺňa zákon č. 364/2004 Z.z. o vodách a o zmene zákona Národnej rady SR č. 372/1990 Zb. o priestupkoch v znení neskorších predpisov (vodný zákon),
- Vyhláška Ministerstva pôdohospodárstva, životného prostredia a regionálneho rozvoja SR č. 418/2010 Z. z. o vykonaní niektorých ustanovení vodného zákona
- Smernica 2000/60/ES Európskeho parlamentu a rady.

Na základe uvedenej legislatívy sa rozhodlo, že od roku 2005 SHMÚ bude každoročne publikovať bilančné spracovanie údajov kvality podzemných vôd v správe: „Kvalitatívna vodohospodárska bilancia podzemných vôd SR“.

V roku 2004 bol pripravený metodický návrh spracovania Kvalitatívnej vodohospodárskej bilancie podzemných vôd, vychádzajúci z požiadaviek VHB. Návrh vychádzal z dovtedajších skúseností z bilančného hodnotenia kvality povrchových vôd a bol spracovaný v súlade s kvantitatívnym hodnotením podzemných vôd v hydrogeologických rajónoch. Do roku 2003 boli v správe VHB, v časti Hodnotenie kvality podzemných vôd SR, použité výsledky zo správy Kvalita podzemných vôd na Slovensku.

Kvalitatívna vodohospodárska bilancia podzemných vôd za rok 2018 bola spracovaná v zmysle Vyhlášky MŽP SR č. 418/2010 Z.z. o vykonaní niektorých ustanovení vodného zákona. V zmysle tejto vyhlášky § 19 odseku 6 d) - vodohospodárska bilancia kvality podzemnej vody za uplynulý rok obsahuje kvalitatívne hodnotenie podzemnej vody za uplynulý rok a zmeny v porovnaní s predchádzajúcim hodnotením.

Cieľom spracovania kvalitatívnej vodohospodárskej bilancie podzemných vôd je:

- zabezpečiť požiadavky zákona a s ním súvisiacich predpisov, týkajúcich sa vodohospodárskej bilancie,
- zabezpečiť spracovanie informácií, ktoré budú potrebné pre podávanie správ Európskej komisii ohľadne plnenia smerníc Európskej Únie,
- zabezpečiť spracovanie údajov vo forme, v ktorej ich bude možné efektívne využívať orgánmi štátnej vodnej správy pri ich rozhodovacej činnosti.

Kvalitatívna vodohospodárska bilancia obsahuje zhodnotenie stavu kvality podzemných vôd SR v rámci 141 hydrogeologických rajónov za rok 2018 a porovnanie s hodnotením za rok 2017. Bilančné hodnotenie bolo spracované pre 480 pozorovacích objektov na Slovensku v 6 ukazovateľoch kvality podzemnej vody. Pri spracovaní kvalitatívnej vodohospodárskej bilancie za rok 2018 sa vychádzalo z hodnotenia kvality podzemných vôd formou porovnania s medznými, resp. najvyššími medznými koncentráciami definovanými Vyhláškou MZ SR č. 247/2017 Z.z., ktorou sa ustanovujú podrobnosti o kvalite pitnej vody, kontrole kvality pitnej vody, programe monitorovania a manažmente rizík pri zásobovaní pitnou a Nariadením vlády SR č. 496/2010 Z.z., ktorým sa mení a dopĺňa Nariadenie vlády SR č. 354/2006 Z.z., ktorým sa ustanovujú požiadavky na vodu určenú na ľudskú spotrebu a kontrolu kvality vody určenej na ľudskú spotrebu (tab. 1).

## 2. SPÔSOB BILANČNÉHO HODNOTENIA KVALITY PODZEMNÝCH VÔD

Pri kvalitatívnom bilancovaní sa vychádza z hodnotenia kvality podzemných vôd podľa Vyhlášky MZ SR č. 247/2017 Z.z., ktorou sa ustanovujú podrobnosti o kvalite pitnej vody, kontrole kvality pitnej vody, programe monitorovania a manažmente rizík pri zásobovaní pitnou vodou ( $\text{NO}_3^-$ ,  $\text{NO}_2^-$ ,  $\text{NH}_4^+$ ,  $\text{CHSK}_{\text{Mn}}$ , vodivosť) a Nariadením vlády SR č. 496/2010 Z.z., ktorým sa mení a dopĺňa Nariadenie vlády SR č. 354/2006 Z.z., ktorým sa ustanovujú požiadavky na vodu určenú na ľudskú spotrebu a kontrolu kvality vody určenej na ľudskú spotrebu ( $\text{RL}_{105}$ ).

Bilančné hodnotenie sa vykonáva v 6 ukazovateľoch kvality vody:

$\text{NO}_3^-$ ,  $\text{NO}_2^-$ ,  $\text{NH}_4^+$ , vodivosť,  $\text{CHSK}_{\text{Mn}}$ ,  $\text{RL}_{105}$

Bilančný stav (BS) je vyjadrený ako pomer hodnoty prípustného znečistenia ( $C_{\text{príp.}}$  – limitná hodnota, tab. 1) k hodnote skutočného znečistenia ( $C_{\text{skut.}}$  – nameraná hodnota) vyjadreného ako charakteristická hodnota ukazovateľa kvality vody.

$$\text{BS} = C_{\text{príp.}} / C_{\text{skut.}}$$

Bilančný stav je hodnotený 3 stupňami:

A – priaznivý	$\text{BS} \geq 1.1$
B – napätý	$0.9 < \text{BS} < 1.1$
C – pasívny	$0.9 \geq \text{BS}$

Výsledný bilančný stav v rajóne je daný objektom s ukazovateľom s najnepriaznivejším vypočítaným pomerom (najnižším pomerom).

**Tab.1: Limitné hodnoty pre pozorované ukazovatele uvádzané vo Vyhláške MZ SR č. 247/2017 Z.z. a v Nariadení vlády SR č. 496/2010 Z.z.**

Ukazovateľ	Jednotka	Limit uvádzaný vo Vyhláške MZ SR č. 247/2017 Z.z.	Limit uvádzaný v NV SR č. 496/2010 Z.z.	Druh limitu
Dusitany	$\text{NO}_2^-$ mg.l <sup>-1</sup>	0.5		NMH
Dusičnany	$\text{NO}_3^-$ mg.l <sup>-1</sup>	50.0		NMH
Amónne ióny	$\text{NH}_4^+$ mg.l <sup>-1</sup>	0.5		MH
Vodivosť	$\chi$ mS/m	125.0		MH
Celkové rozpustené látky	RL mg.l <sup>-1</sup>		1 000.0	MH
Chemická spotreba $\text{O}_2$ manganistanom	$\text{CHSK}_{\text{Mn}}$ mg.l <sup>-1</sup>	3.0		MH

Vysvetlivky k tabuľke 1:

- **medzná hodnota (MH):** hodnota ukazovateľa kvality pitnej vody, ktorej prekročením stráca voda vyhovujúcu kvalitu v ukazovateli, v ktorom bola prekročená.
- **najvyššia medzná hodnota (NMH):** hodnota ukazovateľa kvality pitnej vody s prahovým účinkom, ktorej prekročenie vylučuje použitie vody ako pitnej.

Podkladom na hodnotenie roku 2018 bolo 480 bilančne hodnotených pozorovacích objektov štátnej monitorovacej siete kvality podzemných vôd. Z toho odber vzoriek v 396 objektoch na území Slovenska mimo Žitného ostrova bol uskutočnený 1 až 4 krát v jarnom a jesennom období. Na území Žitného ostrova sa nachádza 34 viacúrovňových piezometrických vrtov, v ktorých sa pozorujú 1 až 3 úrovne (tab. 2) s frekvenciou odberov 2 a 4 krát ročne. Každá úroveň bola hodnotená samostatne (84 úrovni), to znamená, že v roku 2018 bolo celkovo hodnotených 480 odberových miest vrátane úrovni.

**Tab. 2: Počet úrovní v piezometrických vrtoch na území Žitného ostrova**

počet objektov	počet úrovní
19 objektov	3 úrovne
12 objektov	2 úrovne
3 objekty	1 úroveň

Chemické analýzy vybraných ukazovateľov vykonávali akreditované geoanalytické laboratóriá Štátneho geologického ústavu Dionýza Štúra (ŠGÚDŠ) v Spišskej Novej Vsi. Spracovaných bolo 832 analýz na Slovensku a 248 analýz na území Žitného ostrova. Z nameraných hodnôt bol vypočítaný ročný priemer, ktorý sa použil pre výpočet bilančného stavu. Ak hodnota niektorého ukazovateľa nedosiahla detekčný limit použitej analytickej metódy (tab. 3), počítalo sa s polovičnou hodnotou detekčného limitu.

**Tab. 3: Prehľad použitých analytických metód ŠGÚDŠ s detekčným limitom v roku 2018**

Názov ukazovateľa	Skratka	Jednotka	Metóda stanovenia	Norma	Detekčný limit
Dusitany	NO <sub>2</sub> <sup>-</sup>	mg/l	spektrofotometria	STN EN 26777	0.01
Dusičnany	NO <sub>3</sub> <sup>-</sup>	mg/l	iónová chromatografia	STN EN ISO 10304	1
Amónne ióny	NH <sub>4</sub> <sup>+</sup>	mg/l	spektrofotometria	STN ISO 7150-1	0.01
Rozpustené látky	RL	mg/l	gravimetria	STN 75 7373	15
CHSK <sub>Mn</sub>	CHSK <sub>Mn</sub>	mg/l	volumetria	STN EN ISO 8467	0.5



### **3. HODNOTENIE BILANČNÉHO STAVU KVALITY PODZEMNÝCH VÔD V JEDNOTLIVÝCH HYDROGEOLOGICKÝCH RAJÓNOCH**

Prehľad výsledkov kvalitatívnej bilancie za rok 2018 v porovnaní s rokom 2017 v hydrogeologických rajónoch je uvedený v bilančných tabuľkách v tabuľkovej prílohe.

V bilančných tabuľkách za jednotlivé hydrogeologické rajóny sú uvedené čísla a lokality objektov štátnej monitorovanej siete kvality podzemných vôd, ktoré sa v príslušnom rajóne nachádzajú, ako aj hodnotenie bilančného stavu (A – priaznivý, B – napätý, C - pasívny) v rokoch 2017 a 2018 vo všetkých vybraných ukazovateľoch ( $\text{NH}_4^+$ ,  $\text{NO}_3^-$ ,  $\text{NO}_2^-$ ,  $\text{CHSK}_{\text{Mn}}$ , vodivosť,  $\text{RL}_{105}$ ). V stĺpci „bil. stav“ je uvedený najnepriaznivejší (najnižší) vypočítaný pomer a stĺpec „ukazovateľ“ predstavuje najnepriaznivejší ukazovateľ, ktorý určuje pasívny alebo napätý bilančný stav rajónu. V prípade, že v niektorom objekte nebola odobratá vzorka podzemnej vody, príslušný riadok v bilančnej tabuľke je prázdny.

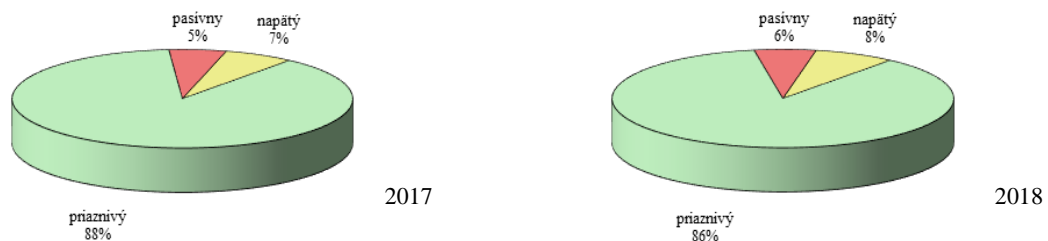
Ak sa v hydrogeologickom rajóne nenachádza žiaden objekt štátnej monitorovanej siete kvality podzemných vôd, bilančná tabuľka nie je uvedená.

#### 4. CELKOVÉ HODNOTENIE BILANČNÉHO STAVU KVALITY PODZEMNÝCH VÔD

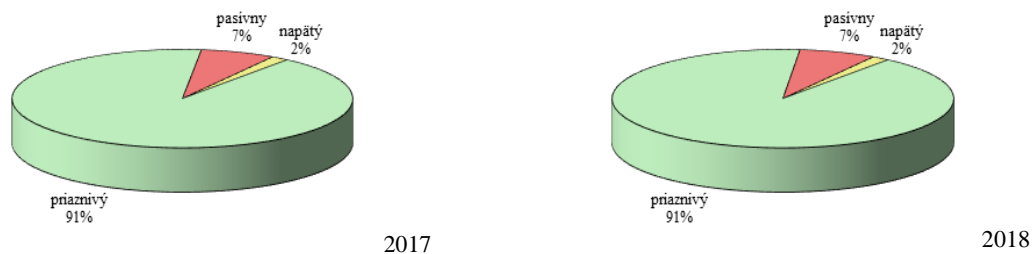
##### 4.1 Hodnotenie bilančného stavu kvality podzemných vôd v porovnaní s rokom 2017

Celkovo bolo v roku 2018 v rámci 122 hodnotených rajónov 119 objektov monitorovacej siete kvality podzemných vôd s pasívnou (77) alebo napätou bilanciou (42), v roku 2017 to bolo v rámci 122 hodnotených rajónov 126 objektov. Porovnanie percentuálneho podielu jednotlivých ukazovateľov v oboch rokoch je uvedený na obrázkoch 1-6:

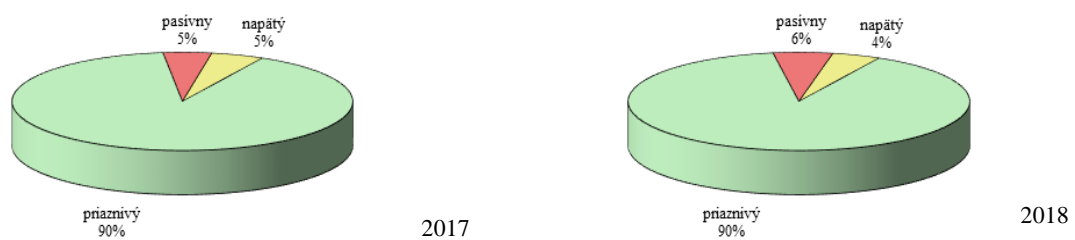
Obr. 1: Porovnanie bilančných stavov v roku 2017 a 2018 pre vodivosť:



Obr. 2: Porovnanie bilančných stavov v roku 2017 a 2018 pre  $\text{NH}_4^+$ :



Obr. 3: Porovnanie bilančných stavov v roku 2017 a 2018 pre RL 105:



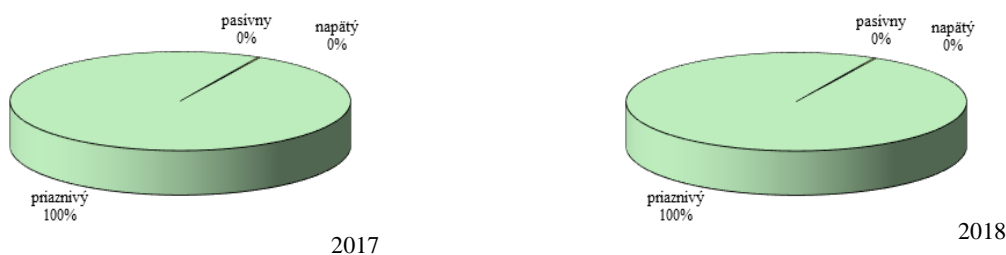
Obr. 4: Porovnanie bilančných stavov v roku 2017 a 2018 pre NO<sub>3</sub><sup>-</sup>:



Obr. 5: Porovnanie bilančných stavov v roku 2017 a 2018 pre CHSK<sub>Mn</sub>:



Obr. 6: Porovnanie bilančných stavov v roku 2017 a 2018 pre NO<sub>2</sub><sup>-</sup>:



Z uvedených porovnaní bilančných stavov v roku 2017 a 2018 konštatujeme mierne percentuálne zvýšenie priaznivého bilančného stavu a mierne zníženie pasívneho bilančného stavu pre ukazovateľ NO<sub>3</sub><sup>-</sup>. Percentuálne zvýšenie priaznivého bilančného stavu ako aj zvýšenie pasívneho bilančného stavu bolo zaznamenané aj pri ukazovateli CHSK<sub>Mn</sub>, pričom napätý bilančný stav sa znížil. V rokoch 2017 a 2018 neboli zaznamenané percentuálne zmeny bilančných stavov pri ukazovateli NH<sub>4</sub><sup>+</sup> a NO<sub>2</sub><sup>-</sup>. Pri ukazovateli RL<sub>105</sub> bolo zaznamenané mierne percentuálne zníženie napätého bilančného stavu a mierne zvýšenie pasívneho bilančného stavu bez zmeny priaznivého bilančného stavu. K zmenám bilančného stavu v roku 2018 porovnaním s rokom 2017 došlo v 45 pozorovacích objektoch. Z toho v 27 sa zlepšil bilančný stav a v 18 sa bilančný stav zhoršil. Podrobnejšie sú údaje o všetkých zmenách bilančných stavov spracované v tab. 4.

**Tab. 4: Miesta odberov so zmenou bilančného stavu kvality podzemných vôd v roku 2018 v porovnaní s rokom 2017**

rajón	č. objektu	lokality	2017	2018	zmena spôsobená ukazovateľmi
Q 004	500190	KUTY	A - priaznivý	C - pasívny	NH <sub>4</sub>
QN 006	7099	PLAVECKY PETER	C - pasívny	A - priaznivý	CHSK <sub>Mn</sub>
QN 007	3190	DEVINSKE JAZERO	B - napätý	A - priaznivý	NO <sub>3</sub>
QN 007	3290	STUPAVA	B - napätý	A - priaznivý	NO <sub>3</sub>
PQ 018	43190	LIESEK	B - napätý	A - priaznivý	vodivosť
PQ 018	243590	PARNICA	C - pasívny	A - priaznivý	NO <sub>3</sub>
PQ 028	41190	BRODNO	B - napätý	A - priaznivý	NO <sub>3</sub>
Q-P 033	46690	IVANCINA	B - napätý	C - pasívny	NO <sub>3</sub>
Q-P 033	610690	DUBOVE	C - pasívny	A - priaznivý	NH <sub>4</sub>
Q-M 038	16090	VELKE BIEROVCE	C - pasívny	B - napätý	NO <sub>3</sub>
Q-M 038	113104	VELKE BIEROVCE HSB-1	A - priaznivý	B - napätý	vodivosť
Q 051	344990	BA - RUZINOV	B - napätý	A - priaznivý	vodivosť
Q 051	716690	PETRZALKA	B - napätý	A - priaznivý	vodivosť
Q 051	720291	SLOVNAFT	C - pasívny	A - priaznivý	CHSK <sub>Mn</sub>
Q 052	260290	KOMARNO	B - napätý	A - priaznivý	vodivosť
Q 052	264792	KLIZSKA NEMA	A - priaznivý	B - napätý	vodivosť
Q 052	601096	DOBROHOST	A - priaznivý	B - napätý	NO <sub>2</sub>
Q 052	725493	HORNA POTON	C - pasívny	A - priaznivý	NO <sub>3</sub>
Q 052	738191	ZLATNA NA OSTROVE	A - priaznivý	B - napätý	vodivosť
Q 056	86990	CHLABA-USTIE	B - napätý	A - priaznivý	NO <sub>3</sub>
Q 060	56990	SALOV - DOMASA	A - priaznivý	B - napätý	NH <sub>4</sub>
QN 067	225390	PRIEVIDZA - LETISKO	A - priaznivý	C - pasívny	NH <sub>4</sub>
NQ 071	27590	OSTRATICE	A - priaznivý	B - napätý	vodivosť
NQ 071	114099	VELKE DRZKOVCE	C - pasívny	B - napätý	NO <sub>3</sub>
NQ 071	229690	DRAZOVCE	B - napätý	C - pasívny	NH <sub>4</sub>
MG 078	620490	BANSKA BYSTRICA-SALKOVA	B - napätý	A - priaznivý	CHSK <sub>Mn</sub>
Q 080	77990	RUDNO NAD HRONOM	C - pasívny	A - priaznivý	CHSK <sub>Mn</sub>
V 088	539290	NOVA DEDINA-GONDOVO	C - pasívny	B - napätý	CHSK <sub>Mn</sub>
Q 091	80190	MALE KOSIHY	A - priaznivý	B - napätý	vodivosť, RL <sub>105</sub>
Q 091	83490	KOVACOVCE	C - pasívny	B - napätý	NO <sub>3</sub>
Q 091	84390	VELKA NAD IPILOM	B - napätý	A - priaznivý	NH <sub>4</sub>
Q 091	85090	HOLISA	B - napätý	C - pasívny	NH <sub>4</sub>
V 094	620690	HONTIANSKE TESARE	C - pasívny	A - priaznivý	CHSK <sub>Mn</sub>
VN 100	169599	PORUBKA - MOCIDLA	C - pasívny	A - priaznivý	CHSK <sub>Mn</sub>
QN 106	116390	HRIADKY	A - priaznivý	B - napätý	vodivosť
VN 111	229299	LUCINA	A - priaznivý	B - napätý	vodivosť
N 112	184899	CAKLOV	C - pasívny	A - priaznivý	NO <sub>3</sub>
PQ 115	137590	VELKA LOMNICA	A - priaznivý	B - napätý	CHSK <sub>Mn</sub> , vodivosť
P 119	234799	TICHY POTOK - BUJACIAREN	A - priaznivý	C - pasívny	CHSK <sub>Mn</sub>
NQ 123	103490	ROZHANOVCE	C - pasívny	B - napätý	NO <sub>3</sub> , vodivosť

rajón	č. objektu	lokalita	2017	2018	zmena spôsobená ukazovateľmi
NQ 123	311890	PRESOV	C - pasívny	A - priaznivý	NH <sub>4</sub>
G 127	93990	LUBENIK	B - napätý	A - priaznivý	CHSK <sub>Mn</sub>
Q 132	97290	ZIAR	A - priaznivý	B - napätý	vodivosť, RL <sub>105</sub>
Q 132	296190	VELKY BLH	B - napätý	C - pasívny	NH <sub>4</sub>
NV 135	543590	GEMERSKY JABLONEC	C - pasívny	B - napätý	CHSK <sub>Mn</sub>

Z uvedeného hodnotenia zmien bilančných stavov sú zaujímavé nasledovné výraznejšie zmeny:

\* pozorovacie objekty so zmenou pasívneho bilančného (C) stavu na priaznivý (A)

rajón	č. objektu	lokalita	zmena spôsobená ukazovateľmi
QN 006	7099	PLAVECKY PETER	CHSK <sub>Mn</sub>
PQ 018	243590	PARNICA	NO <sub>3</sub>
Q-P 033	610690	DUBOVE	NH <sub>4</sub>
Q 051	720291	SLOVNAFT	CHSK <sub>Mn</sub>
Q 052	725493	HORNA POTON	NO <sub>3</sub>
Q 080	77990	RUDNO NAD HRONOM	CHSK <sub>Mn</sub>
V 094	620690	HONTIANSKE TESARE	CHSK <sub>Mn</sub>
VN 100	169599	PORUBKA - MOCIDLA	CHSK <sub>Mn</sub>
N 112	184899	CAKLOV	NO <sub>3</sub>
NQ 123	311890	PRESOV	NH <sub>4</sub>

\* pozorovacie objekty so zmenou priaznivého bilančného stavu (A) na pasívny (C)

rajón	č. objektu	lokalita	zmena spôsobená ukazovateľmi
Q 004	500190	KUTY	NH <sub>4</sub>
QN 067	225390	PRIEVIDZA - LETISKO	NH <sub>4</sub>
P 119	234799	TICHY POTOK - BUJACIAREN	CHSK <sub>Mn</sub>

Bilančný stav kvality podzemných vôd v roku 2018 ostáva nezmenený v porovnaní s rokom 2017 v 107 rajónoch. Tento nezmenený bilančný stav bol pozorovaný ako priaznivý v 59 rajónoch, napätý v 8 rajónoch a pasívny v 40 hydrogeologických rajónoch.

#### 4.2 Hodnotenie kvality podzemných vôd v roku 2018

V rámci kvalitatívnej vodohospodárskej bilancie za rok 2018 bolo spracovaných 141 hydrogeologických rajónov. Z toho hodnotených bolo 122 a v 19 rajónoch zatiaľ nebola monitorovaná kvalita podzemných vôd. V 40 rajónoch sa nachádza 1 objekt, v 26 rajónoch sa nachádzajú 2 objekty a v 56 rajónoch sa nachádza 3 a viac objektov monitorovacej siete kvality podzemných vôd.

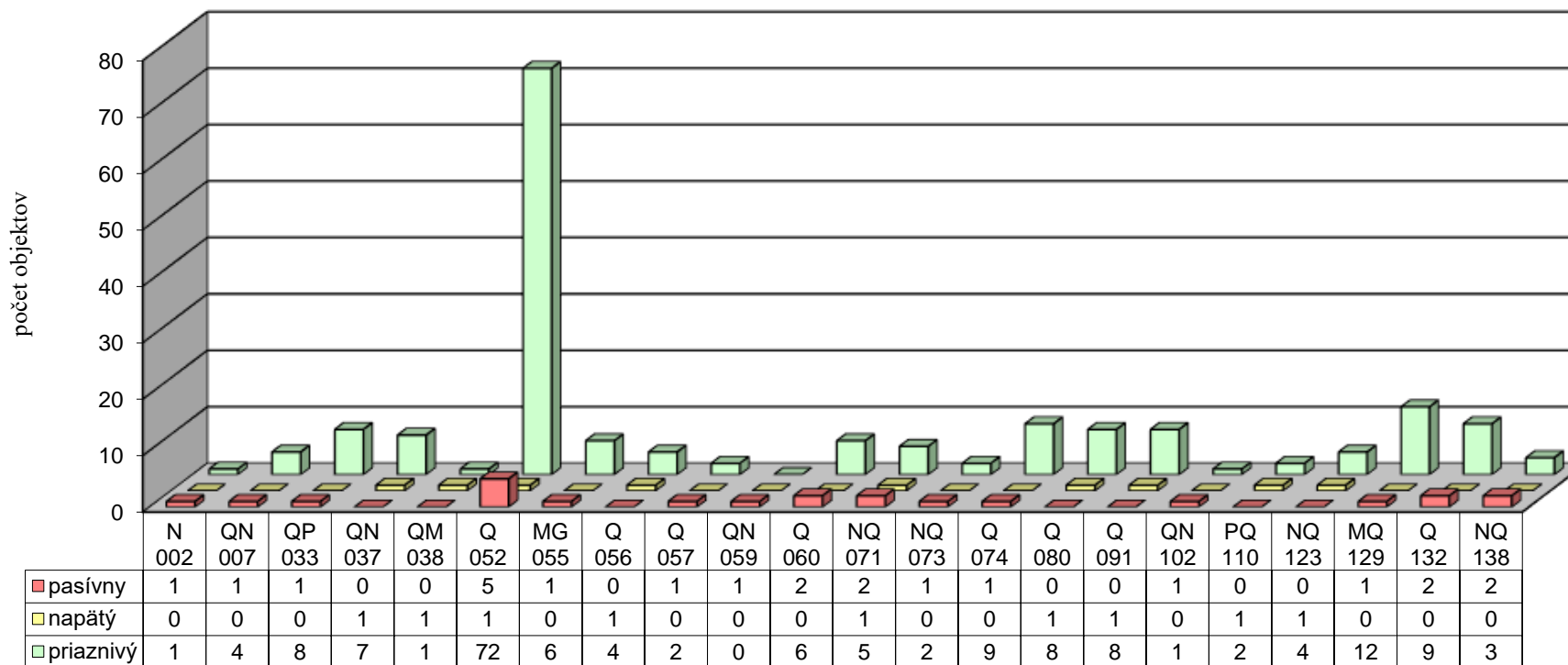
V hodnotenom období 2018 z celkového počtu 141 hydrogeologických rajónov Slovenska bol na základe bilančného spracovania hodnotený bilančný stav ako priaznivý v 66 rajónoch, napätý v 14 rajónoch a pasívny v 42 rajónoch. Bilančne nebolo vyhodnotených 19 rajónov.

V mapovej prílohe sa nachádza mapa bilančného stavu kvality podzemných vôd na Slovensku v roku 2018, kde sú farebne rozlíšené rajóny s bilančným stavom priaznivým (zelená farba), napätým (žltá farba) a pasívnym (červená farba) a rajóny, ktoré neboli hodnotené (biela farba).

Na obrázkoch 7-12 sa nachádzajú grafy znázorňujúce počty objektov v rajónoch s nepriaznivým (t.j. pasívnym a napätým) bilančným stavom pre jednotlivé ukazovatele. Pod označením hydrogeologického rajónu sa nachádza počet objektov, v ktorých bilančný stav sledovaného ukazovateľa v roku 2018 bol pasívny, napätý a priaznivý.

Obr. 7:

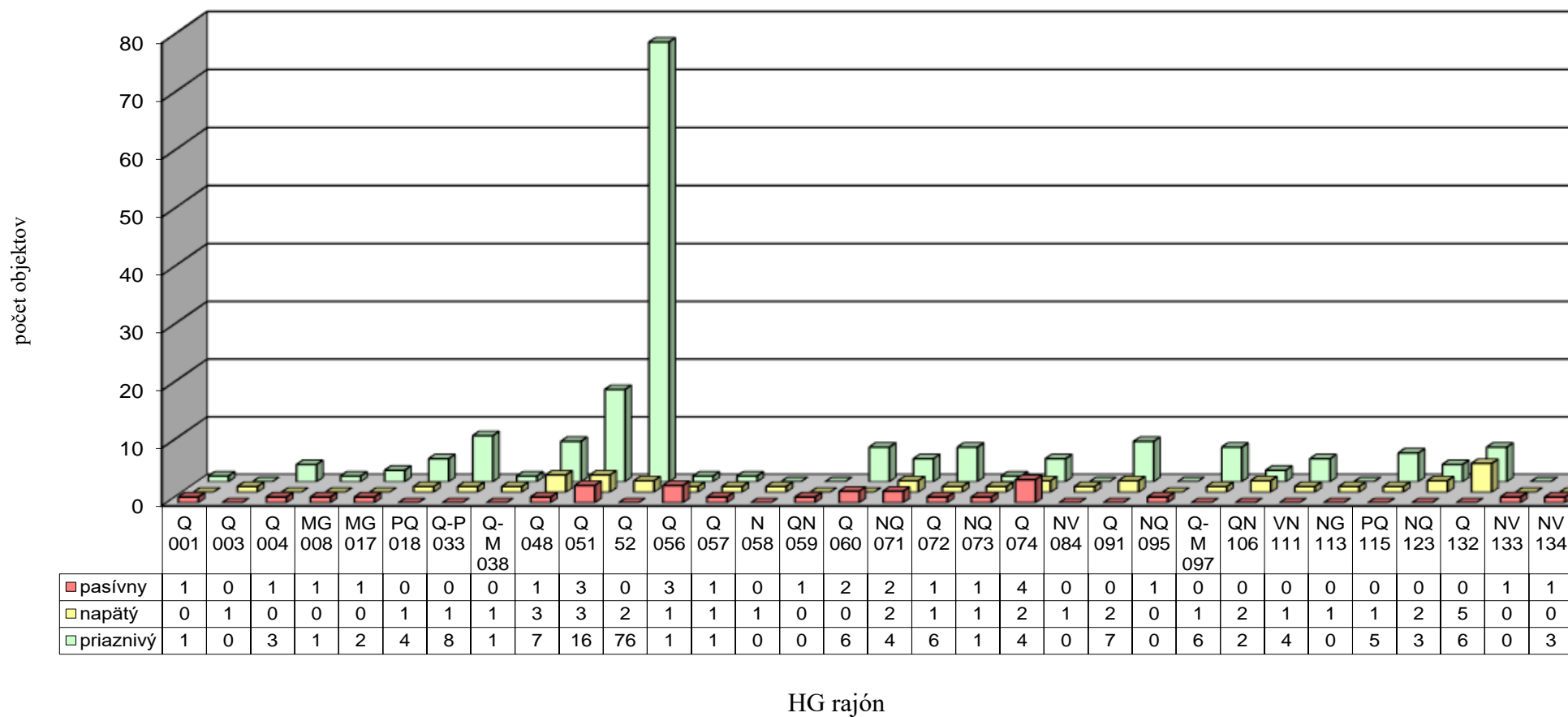
### Pasívny a napätý bilančný stav pre NO<sub>3</sub><sup>-</sup>



HG rajón

Obr. 8:

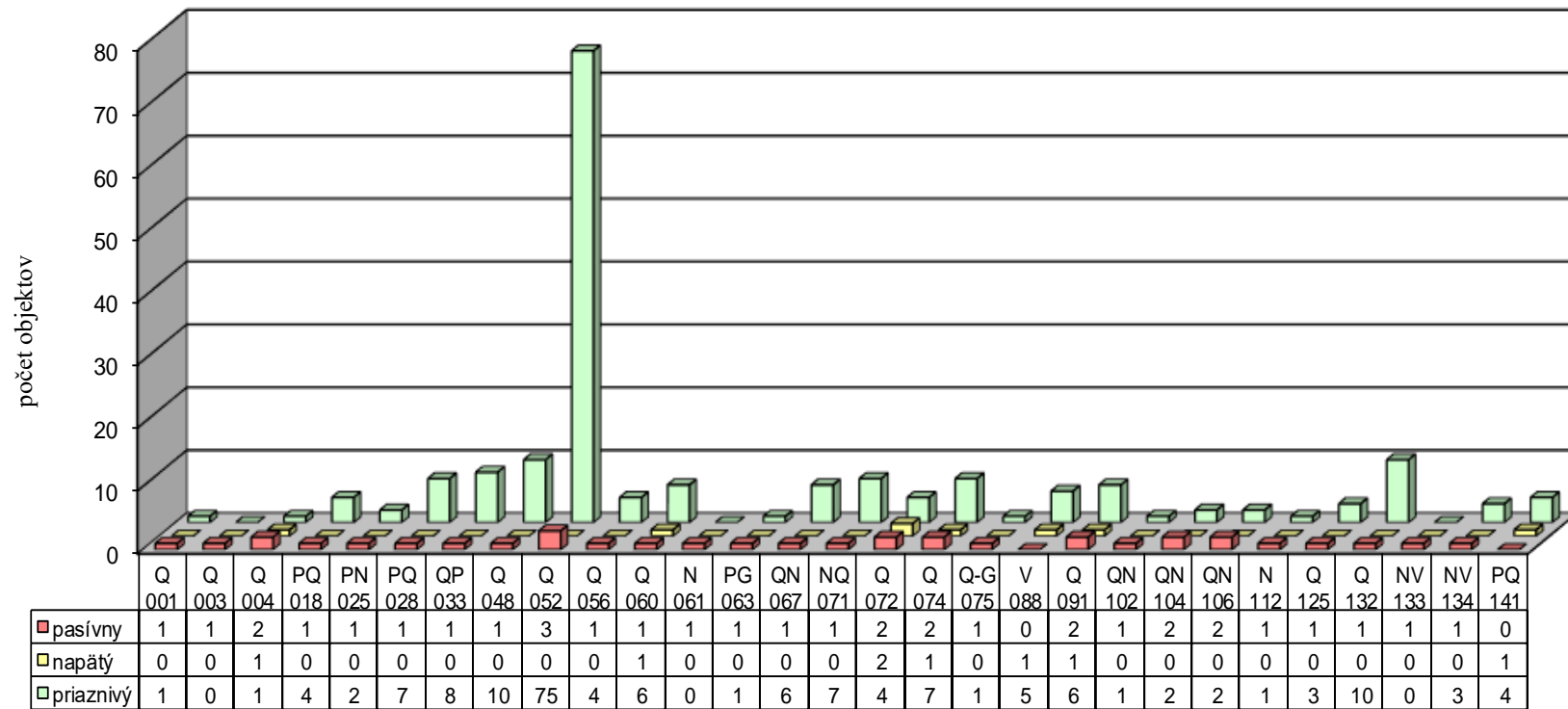
### Pasívny a napätý bilančný stav pre vodivosť





Obr. 9:

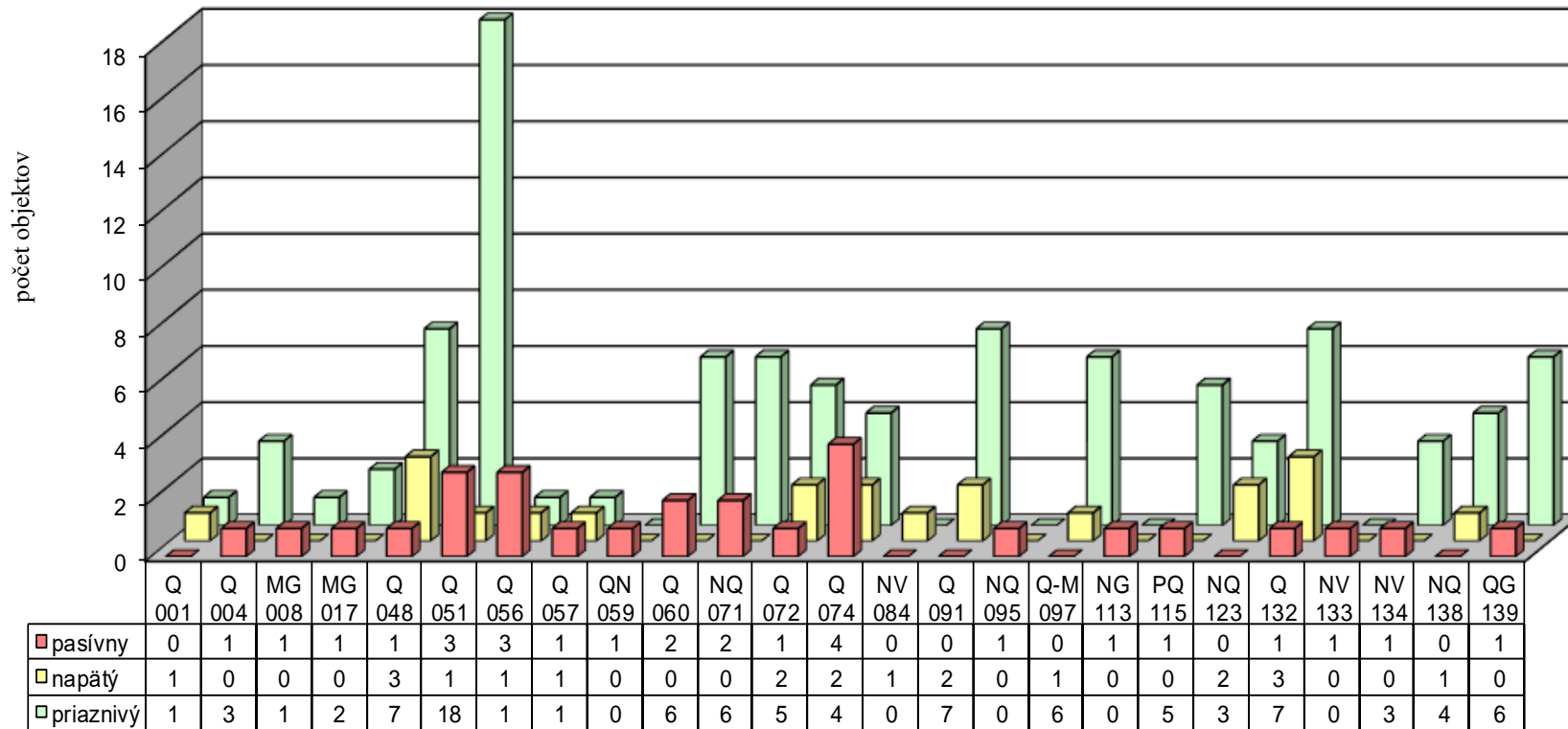
**Pasívny a napätý bilančný stav pre NH<sub>4</sub><sup>+</sup>**



HG rajón

Obr. 10:

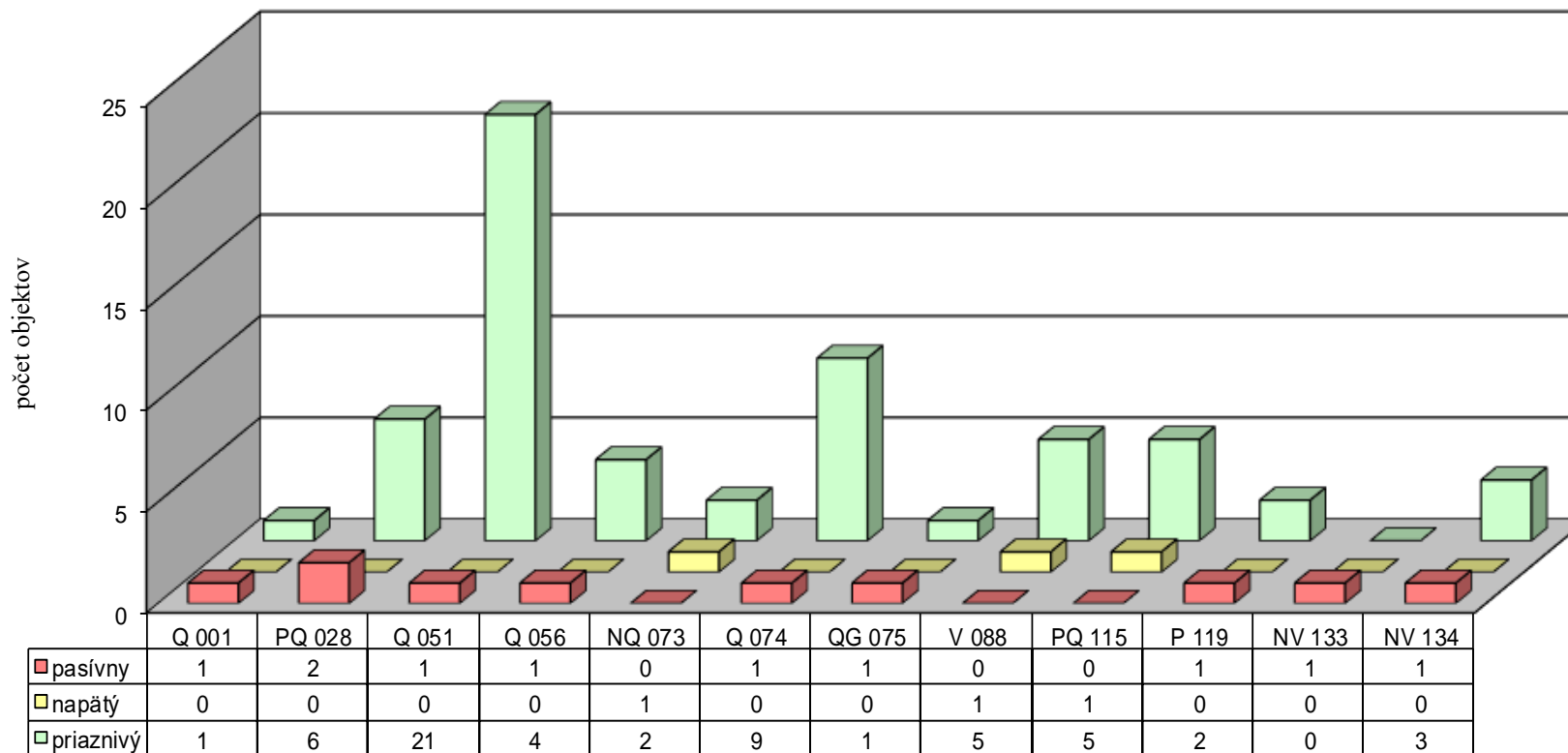
**Pasívny a napätý bilančný stav pre RL<sub>105</sub>**



HG rajón

Obr. 11:

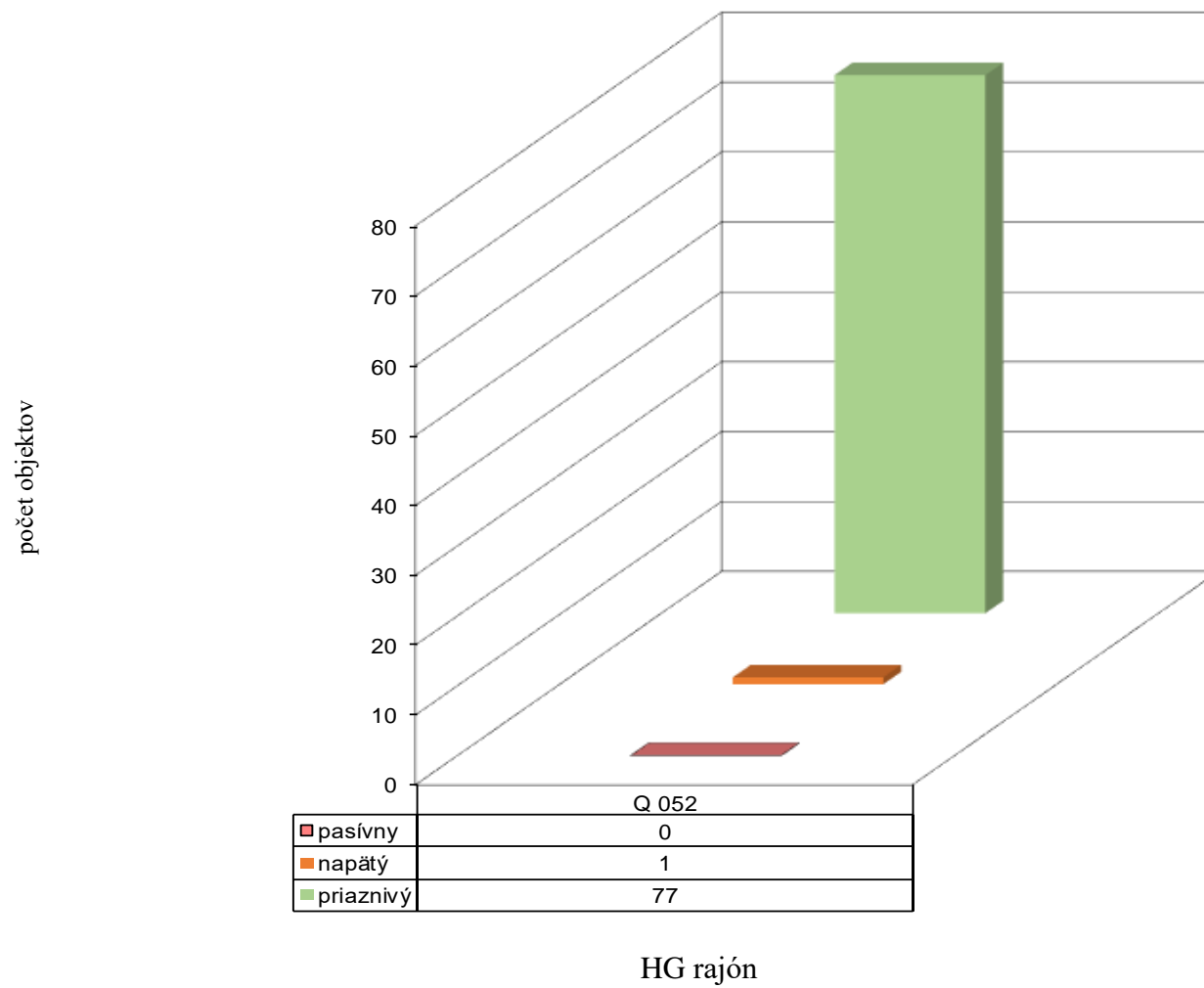
### Pasívny a napätý bilančný stav pre CHSK<sub>Mn</sub>



HG rajón

Obr. 12:

### Pasívny a napätý bilančný stav pre $\text{NO}_2^-$



## 5. ZÁVER

V roku 2018 sa kvalita podzemných vôd hodnotila v 480 pozorovacích objektoch podľa Vyhlášky MZ SR č. 247/2017 Z.z., ktorou sa ustanovujú podrobnosti o kvalite pitnej vody, kontrole kvality pitnej vody, programe monitorovania a manažmente rizík pri zásobovaní pitnou a Nariadenia vlády SR č. 496/2010 Z.z., ktorým sa mení a dopĺňa Nariadenie vlády SR č. 354/2006 Z.z., ktorým sa ustanovujú požiadavky na vodu určenú na ľudskú spotrebu a kontrolu kvality vody určenej na ľudskú spotrebu. Bilančný stav podzemných vôd za roky 2017 a 2018 bol vypočítaný pre ukazovatele  $\text{NO}_3^-$ ,  $\text{NO}_2^-$ ,  $\text{NH}_4^+$ , vodivosť,  $\text{CHSK}_{\text{Mn}}$  a  $\text{RL}_{105}$ .

V hodnotenom období 2018 z celkového počtu 141 hydrogeologických rajónov Slovenska bol na základe bilančného spracovania hodnotený bilančný stav ako priaznivý v 66 rajónoch, napätý v 14 rajónoch a pasívny v 42 rajónoch. Bilančne nebolo vyhodnotených 19 rajónov, v ktorých v roku 2018 nebola monitorovaná kvalita podzemných vôd. Ukazovatele spôsobujúce napätú alebo pasívnu bilanciu sa podieľali v poradí: vodivosť v 57 objektoch,  $\text{RL}_{105}$  v 44 objektoch,  $\text{NH}_4^+$  v 40 objektoch,  $\text{NO}_3^-$  v 30 objektoch,  $\text{CHSK}_{\text{Mn}}$  v 12 objektoch a  $\text{NO}_2^-$  v 1 objektoch.

## **6. TABULKOVÁ PRÍLOHA**

**Q – 001 Kwartér Moravy po Brodské**plocha: 106.7 km<sup>2</sup>

č. objektu	lokalita	rok	NH <sub>4</sub>	NO <sub>3</sub>	NO <sub>2</sub>	CHSK <sub>Mn</sub>	vodivosť	RL <sub>105</sub>	bil.stav	ukazovateľ
200290	HOLIC	2017	0,15 C	60,24 A	66,66 A	3,09 A	0,78 C	0,92 B	C	NH <sub>4</sub> , vodivosť
		2018	0,19 C	53,19 A	66,66 A	4,44 A	0,81 C	1,01 B	C	NH <sub>4</sub> , vodivosť
700590	BRODSKE	2017	3,12 A	3,74 A	4,76 A	0,5 C	1,93 A	2,09 A	C	CHSK <sub>Mn</sub>
		2018	1,4 A	10,33 A	12,5 A	0,69 C	1,42 A	1,4 A	C	CHSK <sub>Mn</sub>

**N – 002 Neogén Chvojnickej pahorkatiny**plocha: 367.3 km<sup>2</sup>

č. objektu	lokalita	rok	NH <sub>4</sub>	NO <sub>3</sub>	NO <sub>2</sub>	CHSK <sub>Mn</sub>	vodivosť	RL <sub>105</sub>	bil.stav	ukazovateľ
399	RADOSOVCE	2017	25 A	1,96 A	100 A	12 A	1,1 A	1,18 A	A	
		2018	50 A	2,01 A	100 A	12 A	1,1 A	1,16 A	A	
599	SKALICA	2017	25 A	0,37 C	100 A	12 A	1,44 A	1,61 A	C	NO <sub>3</sub>
		2018	50 A	0,37 C	100 A	5,17 A	1,41 A	1,48 A	C	NO <sub>3</sub>

**Q – 003 Kwartér Myjavy**plocha: 49.8 km<sup>2</sup>

č. objektu	lokalita	rok	NH <sub>4</sub>	NO <sub>3</sub>	NO <sub>2</sub>	CHSK <sub>Mn</sub>	vodivosť	RL <sub>105</sub>	bil.stav	ukazovateľ
8190	SENICA N/MYJAVOU	2017	0,59 C	100 A	66,66 A	2,5 A	1,09 B	1,32 A	C	NH <sub>4</sub>
		2018	0,56 C	38,16 A	100 A	1,85 A	1,08 B	1,31 A	C	NH <sub>4</sub>

**Q – 004 Kwartér Moravy od Brodského po Vysokú pri Morave**plocha: 160.2 km<sup>2</sup>

č. objektu	lokalita	rok	NH <sub>4</sub>	NO <sub>3</sub>	NO <sub>2</sub>	CHSK <sub>Mn</sub>	vodivosť	RL <sub>105</sub>	bil.stav	ukazovateľ
201690	MORAVSKY SVATY JAN - SEKULE	2017	1,31 A	64,51 A	66,66 A	1,69 A	1,89 A	2,19 A	A	
		2018	1,19 A	100 A	66,66 A	2,52 A	1,77 A	2,05 A	A	
209090	ZAHORSKA VES	2017	1,06 B	100 A	66,66 A	1,07 B	0,4 C	0,38 C	C	vodivosť, RL <sub>105</sub>
		2018	1,01 B	47,84 A	100 A	1,55 A	0,43 C	0,39 C	C	vodivosť, RL <sub>105</sub>
209590	GAJARY	2017	0,65 C	100 A	4,54 A	2,4 A	1,77 A	1,95 A	C	NH <sub>4</sub>
		2018	0,56 C	66,22 A	100 A	12 A	1,5 A	1,64 A	C	NH <sub>4</sub>
500190	KUTY	2017	7,14 A	100 A	100 A	1,42 A	2,49 A	3,24 A	A	
		2018	0,22 C	100 A	100 A	12 A	2,46 A	3,24 A	C	NH <sub>4</sub>

**NQ – 005 Neogén centrálnej časti Borskej nížiny**plocha: 431.0 km<sup>2</sup>

č. objektu	lokalita	rok	NH <sub>4</sub>	NO <sub>3</sub>	NO <sub>2</sub>	CHSK <sub>Mn</sub>	vodivosť	RL <sub>105</sub>	bil.stav	ukazovateľ
2790	MALACKY KOZANEK	2017	2,08 A	100 A	50 A	12 A	3,15 A	3,81 A	A	
		2018	8,33 A	100 A	100 A	12 A	3,43 A	4,13 A	A	
7490	BILKOVE HUMENCE	2017	16,66 A	45,04 A	50 A	12 A	2,9 A	3,73 A	A	
		2018	12,5 A	22,22 A	25 A	12 A	2,61 A	3,12 A	A	

**QN – 006 Kvartér a neogén SV časti Borskej nížiny**plocha: 134.3 km<sup>2</sup>

č. objektu	lokalita	rok	NH <sub>4</sub>	NO <sub>3</sub>	NO <sub>2</sub>	CHSK <sub>Mn</sub>	vodivosť	RL <sub>105</sub>	bil.stav	ukazovateľ
7099	PLAVECKY PETER	2017	8,33 A	21,64 A	12,5 A	0,75 C	6 A	6,09 A	C	CHSK <sub>Mn</sub>
		2018	10 A	15,62 A	16,66 A	1,17 A	6 A	6,84 A	A	
207390	PLAVECKY MIKULAS	2017	14,28 A	43,47 A	66,66 A	2,5 A	1,41 A	1,61 A	A	
		2018	20 A	8,22 A	100 A	2,18 A	1,14 A	1,24 A	A	

**QN – 007 Kvartér a neogén J a JV časti Borskej nížiny**plocha: 386.0 km<sup>2</sup>

č. objektu	lokalita	rok	NH <sub>4</sub>	NO <sub>3</sub>	NO <sub>2</sub>	CHSK <sub>Mn</sub>	vodivosť	RL <sub>105</sub>	bil.stav	ukazovateľ
3190	DEVINSKE JAZERO	2017	11,11 A	1,05 B	28,57 A	3,52 A	1,86 A	1,93 A	B	NO <sub>3</sub>
		2018	33,33 A	1,39 A	100 A	3,01 A	2,11 A	2,43 A	A	
3290	STUPAVA	2017	14,28 A	1,09 B	66,66 A	4,16 A	1,15 A	1,3 A	B	NO <sub>3</sub>
		2018	40 A	1,14 A	100 A	3,59 A	1,16 A	1,34 A	A	
6990	SOLOSNICA	2017	28,57 A	0,64 C	100 A	12 A	1,56 A	1,62 A	C	NO <sub>3</sub>
		2018	20 A	0,87 C	100 A	5,45 A	1,49 A	1,56 A	C	
206790	PERNEK	2017	25 A	5,78 A	100 A	12 A	3,83 A	4,54 A	A	
		2018	25 A	8,34 A	100 A	4,76 A	4,09 A	4,27 A	A	
209490	VYSOKA PRI MORAVE	2017	11,11 A	100 A	33,33 A	7,05 A	1,31 A	1,38 A	A	
		2018	66,66 A	6,72 A	28,57 A	2,81 A	1,25 A	1,23 A	A	

**MG – 008 Kryštalinikum a mezozoikum JZ časti Malých Karpát**plocha: 123.9 km<sup>2</sup>

č. objektu	lokalita	rok	NH <sub>4</sub>	NO <sub>3</sub>	NO <sub>2</sub>	CHSK <sub>Mn</sub>	vodivosť	RL <sub>105</sub>	bil.stav	ukazovateľ
14399	BORINKA-PROPADLE	2017	19,04 A	3,89 A	80 A	8,88 A	2,55 A	2,69 A	A	
		2018	22,22 A	4,22 A	100 A	8,63 A	2,42 A	2,68 A	A	
554199	PERNEK	2017	2,4 A	100 A	100 A	12 A	0,86 C	0,85 C	C	vodivosť, RL <sub>105</sub>
		2018	2,63 A	100 A	100 A	12 A	0,87 C	0,86 C	C	vodivosť, RL <sub>105</sub>



**QG – 009 Kryštalinikum Západných Tatier a kvartér východnej časti Liptovskej kotliny**plocha: 454.3 km<sup>2</sup>

č. objektu	lokalita	rok	NH <sub>4</sub>	NO <sub>3</sub>	NO <sub>2</sub>	CHSK <sub>Mn</sub>	vodivosť	RL <sub>105</sub>	bil.stav	ukazovateľ
34690	VAVRISOVO	2017	22,22 A	2,27 A	100 A	12 A	8,82 A	9,34 A	A	
		2018	100 A	3,24 A	100 A	7,89 A	8,68 A	8,69 A	A	
611199	HRDOVO	2017	10 A	24,63 A	100 A	12 A	24,36 A	25 A	A	
		2018	100 A	100 A	100 A	12 A	2,74 A	20 A	A	
611990	VAVRISOVO	2017	12,5 A	3,05 A	33,33 A	3,92 A	7,16 A	7,63 A	A	
		2018	14,28 A	3,11 A	20 A	4,95 A	6,88 A	7,24 A	A	

**M – 010 Mezozoikum chočského príkrovu SV svahov Nízkyh Tatier a Kozích chrbtov**plocha: 229.8 km<sup>2</sup>

č. objektu	lokalita	rok	NH <sub>4</sub>	NO <sub>3</sub>	NO <sub>2</sub>	CHSK <sub>Mn</sub>	vodivosť	RL <sub>105</sub>	bil.stav	ukazovateľ
31099	SVARIN	2017	20 A	11,83 A	66,66 A	3,64 A	3,9 A	4,93 A	A	
		2018	25 A	12,14 A	100 A	4,49 A	3,96 A	5,06 A	A	
35299	LIPT. JAN - PRI STANIS. JAS. 1	2017	23,52 A	8,13 A	100 A	8,88 A	3,64 A	5,1 A	A	
		2018	50 A	9,25 A	100 A	9,44 A	3,65 A	5 A	A	

**MG – 011 Paleozoikum a mezozoikum-melafýrová séria SV svahov N. Tatier a kozích chrbtov**plocha: 162.2 km<sup>2</sup>

č. objektu	lokalita	rok	NH <sub>4</sub>	NO <sub>3</sub>	NO <sub>2</sub>	CHSK <sub>Mn</sub>	vodivosť	RL <sub>105</sub>	bil.stav	ukazovateľ
32999	VYSNA SUNAVA, ZEMSKA C. 1	2017	20 A	13,87 A	100 A	12 A	2,41 A	3,09 A	A	
		2018	33,33 A	11,12 A	100 A	9,09 A	2,43 A	3 A	A	

**MG – 012 Mezozoikum série Veľkého Boku – západná a stredná časť a príahle kryštalinikum SV svahov Nízkyh Tatier**plocha: 116.2 km<sup>2</sup>

č. objektu	lokalita	rok	NH <sub>4</sub>	NO <sub>3</sub>	NO <sub>2</sub>	CHSK <sub>Mn</sub>	vodivosť	RL <sub>105</sub>	bil.stav	ukazovateľ
31499	MALUZINA	2017	30,76 A	8,7 A	100 A	12 A	7,04 A	9,17 A	A	
		2018	28,57 A	10,31 A	100 A	8,82 A	7,39 A	9,75 A	A	
32899	VYSNA BOCA	2017	23,52 A	11,92 A	100 A	12 A	11,16 A	12,65 A	A	
		2018	14,81 A	10,31 A	100 A	9,44 A	14,66 A	15,03 A	A	

**MG – 013 Mezozoikum série Veľkého Boku – V časť a príslahlé kryštalinikum SV svahov Nízkyh Tatier**

plocha: 97.1 km<sup>2</sup>

č. objektu	lokalita	rok	NH <sub>4</sub>	NO <sub>3</sub>	NO <sub>2</sub>	CHSK <sub>Mn</sub>	vodivosť	RL <sub>105</sub>	bil.stav	ukazovateľ
30399	LIPT.TEPLICKA	2017	25 A	8,56 A	80 A	8,88 A	4,35 A	5,74 A	A	
		2018	10,81 A	8,98 A	100 A	12 A	4,33 A	5,88 A	A	

**MG – 014 Mezozoikum a príslahlé kryštalinikum Západných Tatier v povodí Oravy**

plocha: 86.3 km<sup>2</sup>

č. objektu	lokalita	rok	NH <sub>4</sub>	NO <sub>3</sub>	NO <sub>2</sub>	CHSK <sub>Mn</sub>	vodivosť	RL <sub>105</sub>	bil.stav	ukazovateľ
523190	ZUBEREC	2017	33,33 A	10,68 A	100 A	8,27 A	8,31 A	10,63 A	A	
		2018	36,36 A	12,98 A	100 A	6,89 A	8,96 A	9,95 A	A	

**M – 015 Mezozoikum východnej časti Chočských vrchov**

plocha: 94.6 km<sup>2</sup>

**QP – 016 Paleogén a kvartér západnej a strednej časti Liptovskej kotliny**

plocha: 346.6 km<sup>2</sup>

č. objektu	lokalita	rok	NH <sub>4</sub>	NO <sub>3</sub>	NO <sub>2</sub>	CHSK <sub>Mn</sub>	vodivosť	RL <sub>105</sub>	bil.stav	ukazovateľ
37499	PROSIEK - PROSIEC. DOL.	2017	10 A	10,04 A	100 A	12 A	3,03 A	4,09 A	A	
		2018	50 A	9,14 A	100 A	5,17 A	3,08 A	4 A	A	
40999	LAZISKO	2017	10 A	6,22 A	100 A	3 A	3,6 A	5,1 A	A	
		2018	100 A	6,69 A	100 A	2,75 A	3,5 A	4,34 A	A	
248690	LIPT.MIKULAS-PALUDZKA	2017	16,66 A	1,23 A	100 A	4,51 A	1,56 A	1,94 A	A	
		2018	20 A	2,53 A	100 A	6,52 A	1,92 A	2,51 A	A	

**MG – 017 Mezozoikum a kryštalinikum SZ svahov Nízkyh Tatier**

plocha: 294.1 km<sup>2</sup>

č. objektu	lokalita	rok	NH <sub>4</sub>	NO <sub>3</sub>	NO <sub>2</sub>	CHSK <sub>Mn</sub>	vodivosť	RL <sub>105</sub>	bil.stav	ukazovateľ
40299	DEMANOVSKA DOLINA - ZADNA VODA	2017	28,57 A	6,35 A	100 A	6,85 A	24,29 A	20,83 A	A	
		2018	36,36 A	8,83 A	100 A	7,14 A	24,82 A	20,4 A	A	
41499	PART. LUPCA	2017	10 A	24,75 A	100 A	8,88 A	0,62 C	0,54 C	C	vodivosť, RL <sub>105</sub>
		2018	22,22 A	13,83 A	100 A	6,48 A	0,58 C	0,48 C	C	vodivosť, RL <sub>105</sub>
43599	LUDROVA - MOCIDLA	2017	25 A	8,89 A	80 A	12 A	1,92 A	2,33 A	A	
		2018	30,76 A	8,35 A	100 A	9,37 A	1,94 A	2,38 A	A	

**PQ – 018 Paleogén Oravskej vrchoviny. Skorušiny a časti Oravskej Magury**plocha: 591.0 km<sup>2</sup>

č. objektu	lokalita	rok	NH <sub>4</sub>	NO <sub>3</sub>	NO <sub>2</sub>	CHSK <sub>Mn</sub>	vodivosť	RL <sub>105</sub>	bil.stav	ukazovateľ
43190	LIESEK	2017	25 A	3,47 A	100 A	12 A	1,07 B	1,31 A	B	vodivosť
		2018	100 A	2,63 A	100 A	3,65 A	1,13 A	1,52 A	A	
43490	PODBIEL	2017	33,33 A	1,17 A	40 A	3,77 A	1,83 A	2,83 A	A	
		2018	25 A	1,71 A	66,66 A	5,4 A	1,73 A	2,29 A	A	
242990	VELICNA	2017	20 A	1,73 A	25 A	2,55 A	1,45 A	2 A	A	
		2018	12,5 A	1,39 A	100 A	12 A	1,48 A	1,8 A	A	
243590	PARNICA	2017	33,33 A	0,88 C	100 A	2,83 A	1,36 A	1,73 A	C	NO <sub>3</sub>
		2018	14,28 A	1,23 A	100 A	12 A	1,36 A	1,75 A	A	
521190	ORAV.BIELY POTOK P-11	2017	0,62 C	100 A	100 A	12 A	3,57 A	4,76 A	C	NH <sub>4</sub>
		2018	0,65 C	46,29 A	100 A	12 A	3,64 A	4,67 A	C	NH <sub>4</sub>

**M – 019 Mezozoikum západnej časti Chočských vrchov**plocha: 142.4 km<sup>2</sup>

č. objektu	lokalita	rok	NH <sub>4</sub>	NO <sub>3</sub>	NO <sub>2</sub>	CHSK <sub>Mn</sub>	vodivosť	RL <sub>105</sub>	bil.stav	ukazovateľ
41799	LUCKY	2017	14,28 A	5,36 A	100 A	12 A	3,4 A	4,1 A	A	
		2018	28,57 A	4,85 A	100 A	9,37 A	3,41 A	3,91 A	A	

**M – 020 Mezozoikum S časti Veľkej Fatry**plocha: 184.4 km<sup>2</sup>**G – 021 Kryštalínikum Veľkej Fatry**plocha: 64.3 km<sup>2</sup>**M – 022 Mezozoikum Veľkej Fatry v oblasti medzi Smrekovicou a Ploskou**plocha: 154.0 km<sup>2</sup>

č. objektu	lokalita	rok	NH <sub>4</sub>	NO <sub>3</sub>	NO <sub>2</sub>	CHSK <sub>Mn</sub>	vodivosť	RL <sub>105</sub>	bil.stav	ukazovateľ
67599	NECPALY - LASCE	2017	30,76 A	8,26 A	100 A	4,31 A	2,41 A	3,06 A	A	
		2018	80 A	9,33 A	100 A	9,52 A	2,42 A	3,09 A	A	

**M – 023 Mezozoikum chočského příkrovu JZ části Velké Fatry**plocha: 228.3 km<sup>2</sup>

č. objektu	lokalita	rok	NH <sub>4</sub>	NO <sub>3</sub>	NO <sub>2</sub>	CHSK <sub>Mn</sub>	vodivost'	RL <sub>105</sub>	bil.stav	ukazovatel'
67499	BLATNICA	2017	20 A	7,54 A	100 A	4,61 A	3,14 A	4,21 A	A	
		2018	44,44 A	8,33 A	100 A	6,34 A	3,14 A	4,27 A	A	
132599	HARMANEC - ZALAMANA 1	2017	20 A	6,98 A	100 A	4,68 A	3,45 A	4,73 A	A	
		2018	66,66 A	7,34 A	100 A	4,12 A	3,48 A	4,58 A	A	

**M – 024 Mezozoikum Velké Fatry a Nízkých Tatier medzi Ploskou a v okolí Donovalov**plocha: 203.1 km<sup>2</sup>

č. objektu	lokalita	rok	NH <sub>4</sub>	NO <sub>3</sub>	NO <sub>2</sub>	CHSK <sub>Mn</sub>	vodivost'	RL <sub>105</sub>	bil.stav	ukazovatel'
38299	L.REVUCE	2017	30,76 A	9,77 A	100 A	4,66 A	2,94 A	3,8 A	A	
		2018	36,36 A	8,18 A	100 A	6,21 A	2,94 A	3,8 A	A	
127999	MOTYCKY,pr.GEN.CUND ERLIKA	2017	25 A	13,19 A	100 A	6,31 A	2,39 A	2,94 A	A	
		2018	40 A	9,73 A	100 A	7,79 A	2,38 A	2,89 A	A	

**PN – 025 Paleogén povodia Bielej Oravy a neogén Oravskej kotliny**plocha: 800.9 km<sup>2</sup>

č. objektu	lokalita	rok	NH <sub>4</sub>	NO <sub>3</sub>	NO <sub>2</sub>	CHSK <sub>Mn</sub>	vodivost'	RL <sub>105</sub>	bil.stav	ukazovatel'
45299	NAMESTOVO- pr.JEDLICNIK	2017	50 A	5,86 A	100 A	12 A	3,31 A	3,78 A	A	
		2018	10 A	6,51 A	100 A	12 A	3,36 A	4,09 A	A	
45799	HLADOVKA	2017	25 A	1,98 A	100 A	12 A	3,09 A	3,67 A	A	
		2018	100 A	1,79 A	100 A	12 A	3,07 A	3,44 A	A	
514490	BOBROV	2017	0,06 C	100 A	12,5 A	0,51 C	3,16 A	3,04 A	C	NH <sub>4</sub> , CHSK <sub>Mn</sub>
		2018	0,06 C	100 A	100 A	1,88 A	3,34 A	4,8 A	C	NH <sub>4</sub>

**MP – 026 Mezozoikum bradlového pásma a paleogén v povodí Varínky**plocha: 169.2 km<sup>2</sup>

č. objektu	lokalita	rok	NH <sub>4</sub>	NO <sub>3</sub>	NO <sub>2</sub>	CHSK <sub>Mn</sub>	vodivost'	RL <sub>105</sub>	bil.stav	ukazovatel'
34790	ZLIEN	2017	5 A	4,38 A	100 A	12 A	1,94 A	2,47 A	A	
		2018	16,66 A	8,19 A	100 A	12 A	2 A	2,61 A	A	

**MG – 027 Mezozoikum a kryštalínikum Krivánskej Fatry**plocha: 244.5 km<sup>2</sup>

č. objektu	lokalita	rok	NH <sub>4</sub>	NO <sub>3</sub>	NO <sub>2</sub>	CHSK <sub>Mn</sub>	vodivost'	RL <sub>105</sub>	bil.stav	ukazovatel'
68099	BELA - PRI VARINE	2017	16,66 A	16,51 A	100 A	3,63 A	4,11 A	6,17 A	A	
		2018	36,36 A	17,19 A	100 A	4,41 A	4,17 A	5,43 A	A	

**PQ – 028 Paleogén a kvartér povodia Kysuce**plocha: 994.4 km<sup>2</sup>

č. objektu	lokality	rok	NH <sub>4</sub>	NO <sub>3</sub>	NO <sub>2</sub>	CHSK <sub>Mn</sub>	vodivosť	RL <sub>105</sub>	bil.stav	ukazovateľ
41190	BRODNO	2017	20 A	1,03 B	100 A	12 A	1,47 A	1,93 A	B	NO <sub>3</sub>
		2018	33,33 A	1,58 A	100 A	7,79 A	1,39 A	1,66 A	A	
41690	DUNAJOV	2017	25 A	100 A	66,66 A	3,44 A	2,36 A	3,15 A	A	
		2018	10 A	14,88 A	100 A	5,17 A	2,02 A	2,88 A	A	
42090	KRASNO NAD KYSUCOU	2017	33,33 A	7,88 A	100 A	2,97 A	1,87 A	2,51 A	A	
		2018	33,33 A	20,87 A	100 A	5,6 A	2,44 A	3,23 A	A	
42190	CADCA	2017	22,22 A	5,42 A	66,66 A	7,05 A	1,41 A	1,54 A	A	
		2018	22,22 A	3,75 A	100 A	7,89 A	1,49 A	1,6 A	A	
42390	CIERNE	2017	7,69 A	100 A	16,66 A	2,32 A	2,9 A	3,74 A	A	
		2018	8,33 A	100 A	33,33 A	2,87 A	2,23 A	2,84 A	A	
42690	RAKOVA - ZAPAD	2017	1,56 A	100 A	66,66 A	0,65 C	2,77 A	3,61 A	C	CHSK <sub>Mn</sub>
		2018	0,81 C	100 A	100 A	0,83 C	2,09 A	2,64 A	C	NH <sub>4</sub> , CHSK <sub>Mn</sub>
241490	KYSUCKE NOVE MESTO	2017	22,22 A	3,11 A	100 A	4,8 A	1,56 A	1,98 A	A	
		2018	25 A	6,48 A	100 A	6,81 A	1,76 A	2,11 A	A	
242790	PODVYSOKA	2017	3,57 A	34,72 A	6,25 A	0,46 C	2,96 A	3,93 A	C	CHSK <sub>Mn</sub>
		2018	3,57 A	100 A	100 A	0,7 C	3,47 A	3,64 A	C	CHSK <sub>Mn</sub>

**QP – 029 Paleogén a kvartér časti Žilinskej kotliny a V okraja Súľovských vrchov**plocha: 227.7 km<sup>2</sup>

č. objektu	lokality	rok	NH <sub>4</sub>	NO <sub>3</sub>	NO <sub>2</sub>	CHSK <sub>Mn</sub>	vodivosť	RL <sub>105</sub>	bil.stav	ukazovateľ
31690	ZILINA	2017	33,33 A	1,74 A	100 A	12 A	1,48 A	1,68 A	A	
		2018	33,33 A	1,53 A	100 A	12 A	1,55 A	1,88 A	A	
32190	MOJS	2017	50 A	3,66 A	100 A	4,16 A	2,03 A	2,68 A	A	
		2018	40 A	6,02 A	100 A	7,5 A	2,14 A	2,79 A	A	
32990	KRASNANY	2017	20 A	1,74 A	100 A	6,52 A	1,46 A	1,8 A	A	
		2018	4,34 A	3,63 A	66,66 A	6,66 A	1,68 A	2,21 A	A	
231990	TEPLICKA NAD VAHOM	2017	40 A	2,18 A	100 A	12 A	1,43 A	1,77 A	A	
		2018	66,66 A	2,06 A	100 A	12 A	1,44 A	1,69 A	A	

**MG – 030 Kryštalinikum a mezozoikum SZ svahov Lúčanskej Fatry**plocha: 78.2 km<sup>2</sup>

č. objektu	lokality	rok	NH <sub>4</sub>	NO <sub>3</sub>	NO <sub>2</sub>	CHSK <sub>Mn</sub>	vodivosť	RL <sub>105</sub>	bil.stav	ukazovateľ
79599	KUNERAD	2017	20 A	5,78 A	100 A	1,15 A	14,82 A	13,07 A	A	
		2018	20 A	5,83 A	100 A	3,56 A	14,18 A	13,69 A	A	

**MG – 031 Kryštalinikum a mezozoikum SV časti Lúčanskej Fatry**plocha: 84.6 km<sup>2</sup>

**M – 032 Mezozoikum J časti Lúčanskej Fatry**plocha: 212.5 km<sup>2</sup>

č. objektu	lokalita	rok	NH <sub>4</sub>	NO <sub>3</sub>	NO <sub>2</sub>	CHSK <sub>Mn</sub>	vodivosť	RL <sub>105</sub>	bil.stav	ukazovateľ
77799	RAJECKA LESNA	2017	33,33 A	12,95 A	57,14 A	12 A	2,83 A	3,46 A	A	
		2018	22,22 A	11,85 A	80 A	7,79 A	2,76 A	3,45 A	A	
77999	KAMENNA PORUBA - HORNY	2017	14,28 A	7,88 A	80 A	9,6 A	2,69 A	3,57 A	A	
		2018	15,38 A	9,06 A	100 A	8,21 A	2,49 A	3,2 A	A	

**Q-P – 033 Paleogén. neogén a kvartér Turčianskej kotliny**plocha: 437.7 km<sup>2</sup>

č. objektu	lokalita	rok	NH <sub>4</sub>	NO <sub>3</sub>	NO <sub>2</sub>	CHSK <sub>Mn</sub>	vodivosť	RL <sub>105</sub>	bil.stav	ukazovateľ
45890	KOSTANY	2017	33,33 A	5,61 A	100 A	12 A	2,4 A	2,77 A	A	
		2018	25 A	7,88 A	100 A	12 A	2,49 A	3,14 A	A	
46390	KLASTOR POD ZNIEVOM	2017	33,33 A	3,21 A	100 A	12 A	2,2 A	2,94 A	A	
		2018	28,57 A	5,46 A	100 A	12 A	2,32 A	2,95 A	A	
46690	IVANCINA	2017	40 A	0,9 B	100 A	12 A	1,67 A	1,88 A	B	NO <sub>3</sub>
		2018	66,66 A	0,86 C	100 A	6,89 A	1,65 A	1,85 A	C	NO <sub>3</sub>
46790	BLAZOVCE	2017	25 A	7,54 A	100 A	2,79 A	1,74 A	2,25 A	A	
		2018	100 A	5,91 A	100 A	4,8 A	1,72 A	2,23 A	A	
61499	JAZERNICA	2017	16,66 A	1,34 A	50 A	12 A	1,6 A	1,9 A	A	
		2018	16,66 A	1,33 A	100 A	2,47 A	1,66 A	1,9 A	A	
245590	MARTIN - PRIEKOPA	2017	50 A	2,56 A	100 A	12 A	1,16 A	1,43 A	A	
		2018	28,57 A	2 A	100 A	7,22 A	1,23 A	1,58 A	A	
246090	PRIBOVCE- BENICE	2017	16,66 A	1,77 A	100 A	12 A	1,83 A	2,16 A	A	
		2018	20 A	2,63 A	100 A	5,94 A	1,95 A	2,3 A	A	
246290	LEZIACHOV	2017	0,04 C	2,05 A	4,76 A	2,75 A	1,29 A	1,39 A	C	NH <sub>4</sub>
		2018	0,04 C	2,9 A	66,66 A	7,4 A	1,07 B	1,45 A	C	NH <sub>4</sub>
610690	DUBOVE	2017	0,85 C	100 A	33,33 A	1,54 A	2,67 A	3,31 A	C	NH <sub>4</sub>
		2018	1,85 A	100 A	100 A	5,08 A	2,73 A	3,17 A	A	

**MP – 034 Paleogén a mezozoikum bradlového pásma Súľovských vrchov a Podmanínskej pahorkatiny**plocha: 228.0 km<sup>2</sup>

č. objektu	lokalita	rok	NH <sub>4</sub>	NO <sub>3</sub>	NO <sub>2</sub>	CHSK <sub>Mn</sub>	vodivosť	RL <sub>105</sub>	bil.stav	ukazovateľ
80999	POVAZSKA TEPLA	2017	7,14 A	28,73 A	50 A	12 A	2,27 A	2,99 A	A	
		2018	100 A	16,39 A	100 A	12 A	2,29 A	3,06 A	A	

**M – 035 Mezozoikum S časti Strážovských vrchov**plocha: 257.3 km<sup>2</sup>

č. objektu	lokalita	rok	NH <sub>4</sub>	NO <sub>3</sub>	NO <sub>2</sub>	CHSK <sub>Mn</sub>	vodivosť	RL <sub>105</sub>	bil.stav	ukazovateľ
81899	DOM.LEHOTA-MLYN NA BARIN.	2017	15,38 A	8,43 A	80 A	12 A	2,79 A	3,83 A	A	
		2018	100 A	9,71 A	100 A	7,45 A	2,82 A	3,97 A	A	
88199	PRUZINA-BYKY	2017	18,18 A	5,75 A	80 A	4,28 A	3 A	4,08 A	A	
		2018	57,14 A	6,18 A	100 A	7,89 A	3,02 A	4,1 A	A	
89099	MOJTIN-UHLISKA C.1	2017	18,18 A	3,92 A	100 A	12 A	2,14 A	2,82 A	A	
		2018	100 A	4,2 A	100 A	7,94 A	2,16 A	2,9 A	A	

**M – 036 Mezozoikum SZ časti Strážovských vrchov**plocha: 167.6 km<sup>2</sup>**QN – 037 Kwartér a neogén Ilavskej kotliny**plocha: 137.5 km<sup>2</sup>

č. objektu	lokalita	rok	NH <sub>4</sub>	NO <sub>3</sub>	NO <sub>2</sub>	CHSK <sub>Mn</sub>	vodivosť	RL <sub>105</sub>	bil.stav	ukazovateľ
16690	DUBNICA NAD VAHOM	2017	25 A	2,84 A	66,66 A	7,22 A	1,43 A	1,67 A	A	
		2018	66,66 A	1,8 A	100 A	9,67 A	1,42 A	1,67 A	A	
16990	NEMSOVA	2017	20 A	1,05 B	100 A	12 A	1,54 A	1,66 A	B	NO <sub>3</sub>
		2018	25 A	1,05 B	100 A	5,26 A	1,56 A	1,78 A	B	NO <sub>3</sub>
17090	PRILES	2017	16,66 A	1,59 A	100 A	7,31 A	1,68 A	1,8 A	A	
		2018	16,66 A	1,87 A	66,66 A	12 A	1,69 A	1,94 A	A	
18990	SAVCINA	2017	33,33 A	4,27 A	100 A	3,19 A	2,22 A	2,95 A	A	
		2018	33,33 A	6,13 A	100 A	12 A	2,12 A	2,77 A	A	
19490	DOBRA PRAMEN- JAZERO	2017	25 A	3,07 A	100 A	12 A	1,73 A	1,87 A	A	
		2018	25 A	2,9 A	100 A	4,44 A	1,7 A	2,01 A	A	
19590	PUCHOV	2017	20 A	1,83 A	100 A	8,95 A	1,8 A	2,16 A	A	
		2018	50 A	2,9 A	100 A	4,72 A	2,14 A	2,82 A	A	
217190	HOROVCE	2017	33,33 A	1,54 A	100 A	4,47 A	1,69 A	1,87 A	A	
		2018	25 A	1,87 A	100 A	12 A	1,69 A	2 A	A	
217890	DOLNE KOCKOVCE	2017	66,66 A	1,1 A	22,22 A	2,72 A	1,34 A	1,57 A	A	
		2018	33,33 A	1,24 A	100 A	5,5 A	1,28 A	1,51 A	A	

**Q-M – 038 Kwartér Trenčianskej kotliny a priľahlé mezozoikum Trenčianskej vrchoviny**plocha: 108.5 km<sup>2</sup>

č. objektu	lokalita	rok	NH <sub>4</sub>	NO <sub>3</sub>	NO <sub>2</sub>	CHSK <sub>Mn</sub>	vodivosť	RL <sub>105</sub>	bil.stav	ukazovateľ
16090	VELKE BIEROVCE	2017	33,33 A	0,82 C	100 A	5,26 A	1,34 A	1,31 A	C	NO <sub>3</sub>
		2018	66,66 A	0,92 B	100 A	3,97 A	1,34 A	1,42 A	B	NO <sub>3</sub>
113104	VELKE BIEROVCE HSB-1	2017	20 A	2,45 A	50 A	12 A	1,1 A	1,26 A	A	
		2018	25 A	2,16 A	100 A	7,05 A	1,05 B	1,26 A	B	vodivosť

**Q – 039 Kwartér Bytčianskej kotliny**plocha: 50.1 km<sup>2</sup>

č. objektu	lokalita	rok	NH <sub>4</sub>	NO <sub>3</sub>	NO <sub>2</sub>	CHSK <sub>Mn</sub>	vodivosť	RL <sub>105</sub>	bil.stav	ukazovateľ
217990	HRABOVE	2017	12,5 A	25,31 A	100 A	2,15 A	1,71 A	2,34 A	A	
		2018	66,66 A	49,01 A	100 A	2,17 A	2,01 A	2,74 A	A	
218090	BYTCA	2017	6,66 A	100 A	100 A	3,65 A	1,63 A	2,17 A	A	
		2018	6,66 A	56,17 A	100 A	2,77 A	1,73 A	2,53 A	A	

**PM – 040 Paleogén a mezozoikum bradlového pásma Javorníkov a SV časti Bielych Karpát**plocha: 866.9 km<sup>2</sup>

č. objektu	lokalita	rok	NH <sub>4</sub>	NO <sub>3</sub>	NO <sub>2</sub>	CHSK <sub>Mn</sub>	vodivosť	RL <sub>105</sub>	bil.stav	ukazovateľ
83799	IHRISTE	2017	16,66 A	23,25 A	100 A	12 A	1,93 A	2,52 A	A	
		2018	100 A	17,3 A	100 A	5 A	1,94 A	2,56 A	A	
86599	C.KAMEN	2017	12,5 A	6,03 A	50 A	12 A	3,25 A	4,09 A	A	
		2018	100 A	6,61 A	100 A	4,16 A	3,3 A	4,34 A	A	

**PM – 041 Paleogén a mezozoikum bradlového pásma povodia Vláry**plocha: 57.9 km<sup>2</sup>**PM – 042 Paleogén a mezozoikum bradlového pásma V časti Bielych Karpát a S časti Myjavskej pahorkatiny**plocha: 407.9 km<sup>2</sup>**PM – 043 Paleogén a mezozoikum bradlového pásma Z časti Bielych Karpát**plocha: 255.4 km<sup>2</sup>

č. objektu	lokalita	rok	NH <sub>4</sub>	NO <sub>3</sub>	NO <sub>2</sub>	CHSK <sub>Mn</sub>	vodivosť	RL <sub>105</sub>	bil.stav	ukazovateľ
2399	STARÁ MYJAVA	2017	25 A	4,27 A	100 A	5 A	2,4 A	3,14 A	A	
		2018	25 A	4,58 A	100 A	12 A	2,37 A	3,01 A	A	
5099	VRBOVCE	2017	25 A	27,02 A	100 A	12 A	2,04 A	2,64 A	A	
		2018	16,66 A	14,36 A	100 A	12 A	2,03 A	2,57 A	A	
5299	SOBOTISTE	2017	16,66 A	9,96 A	100 A	12 A	2,02 A	2,48 A	A	
		2018	25 A	8,11 A	100 A	12 A	2 A	2,48 A	A	



**N-M – 044 Neogén až krieda Myjavskej pahorkatiny JZ od bradlového pásma**plocha: 242.7 km<sup>2</sup>

č. objektu	lokalita	rok	NH <sub>4</sub>	NO <sub>3</sub>	NO <sub>2</sub>	CHSK <sub>Mn</sub>	vodivosť	RL <sub>105</sub>	bil.stav	ukazovateľ
3399	BREZ.P.BRADLOM	2017	100 A	5,94 A	100 A	12 A	2,17 A	2,68 A	A	
		2018	50 A	5,56 A	100 A	4,54 A	2,1 A	2,7 A	A	
95699	LUBINA	2017	16,66 A	4,5 A	100 A	12 A	1,8 A	2,21 A	A	
		2018	25 A	3,54 A	100 A	12 A	1,8 A	2,14 A	A	
99899	VADOVCE	2017	16,66 A	2,06 A	100 A	12 A	1,72 A	2,1 A	A	
		2018	50 A	1,86 A	100 A	4,76 A	1,74 A	1,91 A	A	

**M – 045 Mezozoikum Čachtických Karpát a časti Bielokarpatského podhoria**plocha: 77.2 km<sup>2</sup>

č. objektu	lokalita	rok	NH <sub>4</sub>	NO <sub>3</sub>	NO <sub>2</sub>	CHSK <sub>Mn</sub>	vodivosť	RL <sub>105</sub>	bil.stav	ukazovateľ
13290	CAHTICE	2017	22,22 A	4,87 A	80 A	8,88 A	1,95 A	2,52 A	A	
		2018	28,57 A	4,61 A	100 A	12 A	1,97 A	2,53 A	A	

**MG – 046 Mezozoikum a paleozoikum SZ časti Považského Inovca**plocha: 140.8 km<sup>2</sup>

č. objektu	lokalita	rok	NH <sub>4</sub>	NO <sub>3</sub>	NO <sub>2</sub>	CHSK <sub>Mn</sub>	vodivosť	RL <sub>105</sub>	bil.stav	ukazovateľ
514890	SELEC	2017	17,39 A	4,84 A	100 A	8 A	2,73 A	3,5 A	A	
		2018	36,36 A	4,7 A	100 A	12 A	2,78 A	3,51 A	A	

**MG – 047 Mezozoikum strednej a južnej časti Považského Inovca**plocha: 194.3 km<sup>2</sup>

č. objektu	lokalita	rok	NH <sub>4</sub>	NO <sub>3</sub>	NO <sub>2</sub>	CHSK <sub>Mn</sub>	vodivosť	RL <sub>105</sub>	bil.stav	ukazovateľ
98099	LUKA N/VAHOM	2017	20 A	9,38 A	100 A	5,3 A	2,29 A	2,93 A	A	
		2018	44,44 A	10,24 A	100 A	8,63 A	2,29 A	2,6 A	A	
98999	BANKA - VAPENISTE	2017	25 A	3,04 A	100 A	7,27 A	1,73 A	2,1 A	A	
		2018	40 A	3,01 A	100 A	12 A	1,72 A	1,99 A	A	

**Q – 048 Kvartér Váhu v Podunajskej nížine S od čiar Šaľa - Galanta**plocha: 539.6 km<sup>2</sup>

č. objektu	lokalita	rok	NH <sub>4</sub>	NO <sub>3</sub>	NO <sub>2</sub>	CHSK <sub>Mn</sub>	vodivosť	RL <sub>105</sub>	bil.stav	ukazovateľ
13390	KOCURICE	2017	1,92 A	100 A	66,66 A	4,72 A	1,02 B	0,93 B	B	vodivosť, RL <sub>105</sub>
		2018	3,84 A	52,35 A	40 A	3,46 A	1 B	0,97 B	B	vodivosť, RL <sub>105</sub>
14090	DOLNE VODERADY	2017	20 A	18,14 A	100 A	12 A	1,98 A	2,45 A	A	
		2018	7,69 A	18,62 A	66,66 A	12 A	2,1 A	2,71 A	A	
14290	DRAHOVCE	2017	66,66 A	2,15 A	100 A	6,81 A	1,17 A	1,15 A	A	
		2018	16,66 A	1,69 A	100 A	8 A	1,11 A	1,16 A	A	
14390	MALY OSTROV - ORVISTE	2017	1,88 A	100 A	25 A	12 A	1,07 B	1,02 B	B	vodivosť, RL <sub>105</sub>
		2018	3,44 A	57,14 A	28,57 A	3,22 A	1,05 B	1,05 B	B	vodivosť, RL <sub>105</sub>
18590	POVAZANY	2017	33,33 A	1,3 A	100 A	6,66 A	1,64 A	1,79 A	A	
		2018	66,66 A	1,71 A	100 A	7,05 A	1,7 A	2,04 A	A	
20790	BRESTOVANY	2017	0,29 C	100 A	66,66 A	1,6 A	1,08 B	0,92 B	C	NH <sub>4</sub>
		2018	0,7 C	100 A	25 A	3 A	0,87 C	0,86 C	C	NH <sub>4</sub> , vodivosť, RL <sub>105</sub>
22190	SOPORNA-STRKOVEC	2017	5,88 A	100 A	66,66 A	4,61 A	1,12 A	1,19 A	A	
		2018	7,69 A	62,11 A	100 A	6,66 A	1,14 A	1,17 A	A	
214490	MORAVANY	2017	20 A	32,46 A	100 A	5,35 A	1,52 A	1,62 A	A	
		2018	8,33 A	40,16 A	100 A	7,05 A	1,36 A	1,52 A	A	
215290	NOVE MESTO NAD VAHOM	2017	1,31 A	100 A	100 A	2,66 A	2,37 A	3,22 A	A	
		2018	1,12 A	65,78 A	100 A	3 A	2,42 A	3,4 A	A	
220890	SULEKOVO	2017	40 A	1,42 A	100 A	6,81 A	1,02 B	0,94 B	B	vodivosť, RL <sub>105</sub>
		2018	14,28 A	1,14 A	100 A	7,05 A	1,02 B	1 B	B	vodivosť, RL <sub>105</sub>
531490	NOVE MESTO N VAH. M-14	2017	16,66 A	4,5 A	100 A	5 A	1,25 A	1,5 A	A	
		2018	100 A	3,22 A	100 A	12 A	1,25 A	1,52 A	A	

**N – 049 Neogén Trnavskej pahorkatiny**plocha: 453.1 km<sup>2</sup>

č. objektu	lokalita	rok	NH <sub>4</sub>	NO <sub>3</sub>	NO <sub>2</sub>	CHSK <sub>Mn</sub>	vodivosť	RL <sub>105</sub>	bil.stav	ukazovateľ
6290	NIZNA - HUC-10/1	2017	5,55 A	100 A	100 A	12 A	1,61 A	2,24 A	A	
		2018	7,14 A	35,46 A	100 A	12 A	1,65 A	2,27 A	A	
501090	CHORVATSKY GROB - HUC-1/1	2017	10 A	100 A	50 A	12 A	1,86 A	2,45 A	A	
		2018	12,5 A	49,01 A	100 A	12 A	1,82 A	2,45 A	A	

**QN – 050 Kvartér Trnavskej pahorkatiny**plocha: 480.3 km<sup>2</sup>

č. objektu	lokalita	rok	NH <sub>4</sub>	NO <sub>3</sub>	NO <sub>2</sub>	CHSK <sub>Mn</sub>	vodivosť	RL <sub>105</sub>	bil.stav	ukazovateľ
4590	ZLKOVCERATKOVCE	2017	8,33 A	1,81 A	50 A	12 A	1,67 A	2,02 A	A	
		2018	100 A	1,91 A	100 A	3,75 A	1,68 A	2,04 A	A	

**Q – 051 Kvartér západného okraja Podunajskej roviny**

 plocha: 254.8 km<sup>2</sup>

č. objektu	lokalita	rok	NH <sub>4</sub>	NO <sub>3</sub>	NO <sub>2</sub>	CHSK <sub>Mn</sub>	vodivosť	RL <sub>105</sub>	bil.stav	ukazovateľ
71390	VAJNORY-STRKOVISKO	2017	12,5 A	10,7 A	9,09 A	4,76 A	1,23 A	1,53 A	A	
		2018	16,66 A	5,52 A	6,25 A	4,95 A	1,2 A	1,56 A	A	
71690	BA - RUZINOVSKA ULICA	2017	7,69 A	5,94 A	66,66 A	12 A	0,97 B	1,16 A	B	vodivosť
		2018	20 A	2,29 A	100 A	12 A	0,93 B	1,12 A	B	vodivosť
210890	ZALESIE	2017	8,33 A	2,87 A	100 A	12 A	1,65 A	1,96 A	A	
		2018	25 A	3,87 A	66,66 A	7,14 A	1,74 A	2,07 A	A	
270390	SPRINCLOV MAJER	2017	2,94 A	100 A	100 A	1,31 A	1,78 A	2,1 A	A	
		2018	3,57 A	100 A	100 A	2,27 A	1,74 A	2,05 A	A	
270790	BA - ZA DYNAMITKOU	2017	1,2 A	100 A	66,66 A	0,51 C	0,63 C	0,82 C	C	CHSK <sub>Mn</sub> , vodivosť, RL <sub>105</sub>
		2018	1,72 A	40,81 A	11,11 A	0,64 C	0,69 C	0,75 C	C	CHSK <sub>Mn</sub> , vodivosť, RL <sub>105</sub>
272690	BA - PALENISKO	2017	25 A	5,38 A	66,66 A	12 A	1,28 A	1,43 A	A	
		2018	33,33 A	9,33 A	100 A	12 A	1,33 A	1,62 A	A	
273190	BA - VRAKUNA	2017	33,33 A	1,8 A	100 A	7,14 A	0,97 B	1,1 A	B	vodivosť
		2018	7,69 A	5,87 A	100 A	7,22 A	1,04 B	1,31 A	B	vodivosť
279490	BA - PETRZALKA - COLNICA	2017	20 A	3,23 A	100 A	4,68 A	1,25 A	1,45 A	A	
		2018	20 A	4,97 A	100 A	12 A	1,2 A	1,45 A	A	
344990	BA - RUZINOV	2017	14,28 A	18,11 A	66,66 A	5 A	1,06 B	1,41 A	B	vodivosť
		2018	16,66 A	4,02 A	100 A	3,61 A	1,29 A	1,74 A	A	
601691	ROVINKA	2017	6,66 A	100 A	50 A	4,16 A	2,95 A	3,78 A	A	
		2018	9,09 A	100 A	100 A	12 A	3,07 A	3,92 A	A	
601692	ROVINKA	2017	23,52 A	67,11 A	80 A	8,27 A	2,58 A	3,11 A	A	
		2018	33,33 A	37,03 A	100 A	12 A	2,61 A	3 A	A	
603491	JAROVCE	2017	14,81 A	14,22 A	66,66 A	6,31 A	0,83 C	0,79 C	C	vodivosť, RL <sub>105</sub>
		2018	16,66 A	7,07 A	100 A	6,89 A	0,84 C	0,76 C	C	vodivosť, RL <sub>105</sub>
603492	JAROVCE	2017	14,28 A	14,76 A	66,66 A	12 A	0,83 C	0,76 C	C	vodivosť, RL <sub>105</sub>
		2018	30,76 A	7,13 A	100 A	6,93 A	0,82 C	0,76 C	C	vodivosť, RL <sub>105</sub>
712590	BA - PETRZALKA	2017	20 A	2,14 A	100 A	6,06 A	1,01 B	0,97 B	B	vodivosť, RL <sub>105</sub>
		2018	12,5 A	2,59 A	100 A	7,79 A	1,04 B	1,02 B	B	vodivosť, RL <sub>105</sub>
716690	PETRZALKA	2017	16,66 A	5,59 A	12,5 A	5,5 A	1,01 B	1,1 A	B	vodivosť
		2018	6,66 A	10,44 A	25 A	12 A	1,14 A	1,53 A	A	
720091	PODUNAJSKJE BISKUPICE	2017	11,76 A	1,75 A	100 A	12 A	1,25 A	1,39 A	A	
		2018	50 A	1,66 A	100 A	6,59 A	1,21 A	1,3 A	A	
720092	PODUNAJSKJE BISKUPICE	2017	15,38 A	1,79 A	100 A	7,05 A	1,26 A	1,5 A	A	
		2018	33,33 A	1,44 A	100 A	5,82 A	1,19 A	1,32 A	A	
720291	SLOVNAFT	2017	0,91 B	100 A	20 A	0,83 C	2,56 A	2,73 A	C	CHSK <sub>Mn</sub>
		2018	3,44 A	38,61 A	25 A	2,73 A	2,58 A	3,07 A	A	
720292	SLOVNAFT	2017	16,66 A	100 A	15,38 A	1,42 A	1,88 A	2,49 A	A	
		2018	25 A	59,17 A	20 A	2,64 A	2,28 A	3,1 A	A	
721591	MALINOVO	2017	22,22 A	2,55 A	100 A	7,05 A	1,71 A	2,06 A	A	
		2018	20 A	2,1 A	100 A	12 A	1,71 A	2,06 A	A	
721592	MALINOVO	2017	22,22 A	3,16 A	100 A	7,05 A	1,84 A	2,2 A	A	
		2018	25 A	2,94 A	100 A	8 A	1,86 A	2,28 A	A	
721593	MALINOVO	2017	20 A	9,28 A	100 A	12 A	2,15 A	2,18 A	A	
		2018	33,33 A	4,73 A	100 A	12 A	2,06 A	2,12 A	A	

**Q – 052 Kvartér JZ časti Podunajskej roviny**

 plocha: 1897.8 km<sup>2</sup>

č. objektu	lokalita	rok	NH <sub>4</sub>	NO <sub>3</sub>	NO <sub>2</sub>	CHSK <sub>Mn</sub>	vodivosť	RL <sub>105</sub>	bil.stav	ukazovateľ
72990	CUNOVO	2017	7,14 A	0,78 C	66,66 A	12 A	1,11 A	1,11 A	C	NO <sub>3</sub>
		2018	40 A	0,73 C	100 A	12 A	1,12 A	1,12 A	C	NO <sub>3</sub>
204790	BLATNE	2017	12,5 A	0,59 C	100 A	12 A	1,36 A	1,58 A	C	NO <sub>3</sub>
		2018	33,33 A	0,58 C	100 A	12 A	1,36 A	1,6 A	C	NO <sub>3</sub>
260290	KOMARNO	2017	20 A	4,74 A	66,66 A	3,44 A	0,98 B	1,21 A	B	vodivosť
		2018	100 A	1,48 A	100 A	2,8 A	1,39 A	1,15 A	A	
260490	KOMARNO	2017	14,28 A	3,63 A	20 A	4,44 A	1,77 A	1,55 A	A	
		2018	50 A	3,2 A	20 A	3,61 A	1,27 A	1,54 A	A	
261190	KAMENICNA - PIESKY	2017	2,85 A	100 A	100 A	2,4 A	1,19 A	1,42 A	A	
		2018	1,75 A	44,44 A	66,66 A	4,25 A	1,2 A	1,48 A	A	
264290	OKOC - ASZOD	2017	1,75 A	100 A	100 A	1,2 A	1,7 A	2,04 A	A	
		2018	1,78 A	100 A	100 A	2,22 A	1,68 A	1,94 A	A	
264791	KLIZSKA NEMA	2017	2,98 A	62,5 A	80 A	1,83 A	1,69 A	2,15 A	A	
		2018	3,27 A	52,08 A	100 A	5,33 A	1,69 A	2,17 A	A	
264792	KLIZSKA NEMA	2017	2,66 A	65,57 A	66,66 A	1,41 A	1,33 A	1,51 A	A	
		2018	2,63 A	32,94 A	22,22 A	1,89 A	1,09 B	1,32 A	B	vodivosť
600491	VELKY MEDER	2017	5,88 A	100 A	100 A	5,71 A	3,11 A	3,92 A	A	
		2018	10 A	57,8 A	100 A	12 A	3 A	3,92 A	A	
600492	VELKY MEDER	2017	7,14 A	100 A	100 A	8,88 A	2,07 A	2,32 A	A	
		2018	12,5 A	100 A	100 A	9,09 A	2,19 A	2,59 A	A	
600493	VELKY MEDER	2017	0,46 C	4,37 A	80 A	12 A	1,36 A	1,55 A	C	NH <sub>4</sub>
		2018	0,68 C	4,45 A	80 A	6,74 A	1,38 A	1,61 A	C	NH <sub>4</sub>
600691	DVORNIKY NA OSTROVE	2017	28,57 A	3,36 A	100 A	12 A	2,41 A	2,67 A	A	
		2018	12,5 A	3,48 A	100 A	12 A	2,37 A	2,57 A	A	
600692	DVORNIKY NA OSTROVE	2017	16,66 A	2,51 A	100 A	12 A	2,01 A	2,15 A	A	
		2018	16,66 A	2,6 A	100 A	8 A	2,01 A	2,13 A	A	
600693	DVORNIKY NA OSTROVE	2017	22,22 A	100 A	11,11 A	6,31 A	1,44 A	1,4 A	A	
		2018	20 A	11,87 A	12,5 A	5,66 A	1,53 A	1,56 A	A	
601092	DOBROHOST	2017	9,09 A	100 A	44,44 A	5,76 A	3,06 A	3,83 A	A	
		2018	8,33 A	100 A	44,44 A	7,54 A	3,38 A	4,61 A	A	
601095	DOBROHOST	2017	9,52 A	34,48 A	20 A	8,27 A	2,69 A	3,3 A	A	
		2018	28,57 A	33,33 A	18,18 A	12 A	2,6 A	3,4 A	A	
601096	DOBROHOST	2017	5,71 A	24,9 A	5,12 A	5,63 A	2,32 A	2,9 A	A	
		2018	2,7 A	1,63 A	1,07 B	3,97 A	2,17 A	2,46 A	B	NO <sub>2</sub>
601191	OLDZA	2017	26,66 A	4,07 A	44,44 A	12 A	2,82 A	3,14 A	A	
		2018	40 A	3,96 A	66,66 A	12 A	2,74 A	3,31 A	A	
601192	OLDZA	2017	30,76 A	0,72 C	66,66 A	8,88 A	1,3 A	1,53 A	C	NO <sub>3</sub>
		2018	40 A	0,75 C	100 A	12 A	1,25 A	1,27 A	C	NO <sub>3</sub>
601195	OLDZA	2017	33,33 A	0,47 C	66,66 A	12 A	1,28 A	1,33 A	C	NO <sub>3</sub>
		2018	28,57 A	0,49 C	100 A	12 A	1,22 A	1,22 A	C	NO <sub>3</sub>
601291	VLKY	2017	25 A	9,75 A	100 A	6,15 A	2,29 A	2,75 A	A	
		2018	23,52 A	18,99 A	100 A	12 A	2,34 A	2,94 A	A	
601292	VLKY	2017	28,57 A	10,18 A	10,52 A	12 A	2,26 A	2,77 A	A	
		2018	20 A	23,41 A	12,5 A	6,21 A	2,35 A	2,96 A	A	
601293	VLKY	2017	25 A	27,02 A	100 A	12 A	2,4 A	3,02 A	A	
		2018	22,22 A	13,54 A	100 A	9,44 A	2,39 A	3 A	A	

č. objektu	lokalita	rok	NH <sub>4</sub>	NO <sub>3</sub>	NO <sub>2</sub>	CHSK <sub>Mn</sub>	vodivosť	RL <sub>105</sub>	bil.stav	ukazovateľ
601391	KALINKOVO	2017	0,43 C	100 A	66,66 A	1,72 A	2,72 A	3,49 A	C	NH <sub>4</sub>
		2018	0,41 C	100 A	100 A	2,02 A	2,63 A	3,33 A	C	NH <sub>4</sub>
601392	KALINKOVO	2017	11,76 A	9,36 A	28,57 A	12 A	2,87 A	3,61 A	A	
		2018	26,66 A	14,24 A	40 A	12 A	2,79 A	3,6 A	A	
601393	KALINKOVO	2017	14,28 A	6,99 A	36,36 A	5,63 A	2,86 A	3,52 A	A	
		2018	25 A	7,18 A	36,36 A	12 A	2,81 A	3,57 A	A	
601591	DUNAJSKA LUZNA - KOSARISKA	2017	20 A	27,58 A	13,33 A	8,95 A	2,27 A	2,64 A	A	
		2018	18,18 A	20,08 A	12,5 A	12 A	2,23 A	2,61 A	A	
601592	DUNAJSKA LUZNA - KOSARISKA	2017	10 A	28,9 A	16,66 A	8,88 A	2,3 A	2,65 A	A	
		2018	11,11 A	15,54 A	12,5 A	12 A	2,23 A	2,59 A	A	
601593	DUNAJSKA LUZNA - KOSARISKA	2017	21,05 A	7,25 A	66,66 A	12 A	2,06 A	2,25 A	A	
		2018	25 A	8,37 A	28,57 A	12 A	2,05 A	2,34 A	A	
602891	RUSOVCE - MOKRAD	2017	16 A	6,56 A	100 A	12 A	3,01 A	3,6 A	A	
		2018	30,76 A	6,38 A	100 A	6,62 A	3,04 A	3,82 A	A	
602892	RUSOVCE - MOKRAD	2017	14,81 A	6,85 A	66,66 A	12 A	3 A	3,72 A	A	
		2018	36,36 A	7,12 A	100 A	5,42 A	3,04 A	3,93 A	A	
602893	RUSOVCE - MOKRAD	2017	17,39 A	6,92 A	100 A	8,27 A	2,91 A	3,58 A	A	
		2018	36,36 A	6,19 A	100 A	12 A	2,98 A	3,87 A	A	
602991	RUSOVCE	2017	21,05 A	6,8 A	100 A	7,27 A	3,01 A	3,57 A	A	
		2018	40 A	6,04 A	100 A	12 A	2,96 A	3,52 A	A	
602992	RUSOVCE	2017	16 A	7,02 A	100 A	12 A	2,95 A	3,52 A	A	
		2018	57,14 A	6,4 A	100 A	12 A	2,92 A	3,63 A	A	
602993	RUSOVCE	2017	10,52 A	7,64 A	100 A	12 A	2,87 A	3,61 A	A	
		2018	50 A	6,22 A	100 A	8,69 A	2,8 A	3,47 A	A	
603091	CUNOVO	2017	8,16 A	6,36 A	21,05 A	12 A	2,98 A	3,7 A	A	
		2018	20 A	5,95 A	44,44 A	8,69 A	2,97 A	3,83 A	A	
603092	CUNOVO	2017	13,79 A	6,48 A	50 A	8,88 A	2,98 A	3,55 A	A	
		2018	33,33 A	6,38 A	40 A	8,69 A	3,02 A	3,82 A	A	
603093	CUNOVO	2017	12,12 A	6,19 A	100 A	6,85 A	2,94 A	3,62 A	A	
		2018	28,57 A	6,84 A	44,44 A	6,15 A	2,99 A	3,99 A	A	
603191	JELKA	2017	25 A	1,79 A	1,81 A	12 A	1,51 A	2,16 A	A	
		2018	18,18 A	2,21 A	1,69 A	3,84 A	1,54 A	1,62 A	A	
603192	JELKA	2017	25 A	1,55 A	100 A	12 A	1,49 A	1,52 A	A	
		2018	18,18 A	1,89 A	100 A	6,25 A	1,52 A	1,6 A	A	
603291	GABCIKOVO	2017	17,39 A	47,61 A	33,33 A	5,26 A	1,94 A	2,16 A	A	
		2018	23,52 A	25,31 A	50 A	8,88 A	2,02 A	2,32 A	A	
603292	GABCIKOVO	2017	17,39 A	40,98 A	100 A	12,12 A	1,89 A	2,12 A	A	
		2018	26,66 A	15,24 A	100 A	8,69 A	1,98 A	2,22 A	A	
603391	MLIECANY	2017	16,66 A	3,41 A	100 A	12 A	1,97 A	2,09 A	A	
		2018	33,33 A	4 A	100 A	12 A	1,99 A	2,14 A	A	
603392	MLIECANY	2017	20 A	1,93 A	100 A	5,1 A	1,57 A	1,61 A	A	
		2018	28,57 A	2,3 A	100 A	6,59 A	1,61 A	1,65 A	A	
605990	CALOVEC - KAMENICNA	2017	2,5 A	100 A	100 A	4,13 A	2,2 A	2,14 A	A	
		2018	2,38 A	100 A	100 A	3,33 A	2,06 A	2,73 A	A	
724191	KVETOSLA VOV	2017	25 A	100 A	33,33 A	5,71 A	2,63 A	3,21 A	A	
		2018	22,22 A	100 A	66,66 A	7,22 A	2,65 A	3,43 A	A	
724192	KVETOSLA VOV	2017	20 A	12,46 A	20 A	12 A	2,6 A	2,89 A	A	
		2018	33,33 A	11,93 A	40 A	7,69 A	2,37 A	2,96 A	A	

č. objektu	lokalita	rok	NH <sub>4</sub>	NO <sub>3</sub>	NO <sub>2</sub>	CHSK <sub>Mn</sub>	vodivosť	RL <sub>105</sub>	bil.stav	ukazovateľ
724891	SAMORIN - CILISTOV	2017	25 A	66,66 A	100 A	7,05 A	2,88 A	3,98 A	A	
		2018	16,66 A	100 A	66,66 A	12 A	2,84 A	3,98 A	A	
724892	SAMORIN - CILISTOV	2017	10 A	100 A	100 A	5,21 A	2,76 A	3,77 A	A	
		2018	7,69 A	100 A	100 A	12 A	2,69 A	3,81 A	A	
724893	SAMORIN - CILISTOV	2017	3,84 A	100 A	100 A	5,21 A	2,78 A	3,73 A	A	
		2018	2,38 A	100 A	66,66 A	4,54 A	2,6 A	3,8 A	A	
725491	HORNA POTON	2017	28,57 A	1 B	100 A	4,28 A	1,61 A	1,63 A	B	NO <sub>3</sub>
		2018	50 A	1,02 B	100 A	12 A	1,58 A	1,62 A	B	NO <sub>3</sub>
725492	HORNA POTON	2017	28,57 A	0,65 C	100 A	12 A	1,3 A	1,27 A	C	NO <sub>3</sub>
		2018	33,33 A	0,7 C	100 A	12 A	1,29 A	1,29 A	C	NO <sub>3</sub>
725493	HORNA POTON	2017	40 A	0,76 C	100 A	5,21 A	1,39 A	1,34 A	C	NO <sub>3</sub>
		2018	20 A	1,23 A	66,66 A	12 A	1,62 A	1,75 A	A	
726591	SAMORIN - MLIECNO	2017	22,22 A	69,2 A	66,66 A	5,97 A	2,64 A	3,4 A	A	
		2018	23,52 A	67,56 A	100 A	8,05 A	2,61 A	3,41 A	A	
726592	SAMORIN - MLIECNO	2017	22,22 A	7,25 A	100 A	7,27 A	2,27 A	2,77 A	A	
		2018	19,04 A	7,14 A	100 A	12 A	2,29 A	2,87 A	A	
726593	SAMORIN - MLIECNO	2017	19,04 A	13,24 A	80 A	12 A	2,38 A	3,14 A	A	
		2018	30,76 A	18,95 A	80 A	4,76 A	2,38 A	2,98 A	A	
727491	VOJKA	2017	16,66 A	100 A	100 A	5,21 A	2,52 A	2,94 A	A	
		2018	33,33 A	25,57 A	100 A	12 A	2,54 A	3,35 A	A	
727492	VOJKA	2017	33,33 A	21,97 A	100 A	3,42 A	2,03 A	2,3 A	A	
		2018	33,33 A	9,56 A	100 A	12 A	2,12 A	2,72 A	A	
727493	VOJKA	2017	33,33 A	32,15 A	100 A	3,24 A	2,67 A	3,3 A	A	
		2018	20 A	16,92 A	100 A	12 A	2,66 A	3,52 A	A	
727791	ROHOVCE - STRKOVEC	2017	25 A	19,68 A	14,28 A	7,05 A	2,44 A	2,92 A	A	
		2018	25 A	26,31 A	16,66 A	12 A	2,43 A	3,01 A	A	
727793	ROHOVCE - STRKOVEC	2017	25 A	13,83 A	12,5 A	12 A	2,21 A	2,67 A	A	
		2018	50 A	9,86 A	10 A	12 A	2,18 A	2,61 A	A	
727794	ROHOVCE - STRKOVEC	2017	14,28 A	7,65 A	11,11 A	7,05 A	1,87 A	2,18 A	A	
		2018	20 A	5,63 A	11,11 A	12 A	1,8 A	2,03 A	A	
729391	VELKE BLAHOVO	2017	0,74 C	100 A	100 A	1,33 A	2,16 A	2,61 A	C	NH <sub>4</sub>
		2018	0,51 C	100 A	66,66 A	1,24 A	1,89 A	2,55 A	C	NH <sub>4</sub>
729394	VELKE BLAHOVO	2017	25 A	2,23 A	6,66 A	12 A	1,77 A	1,92 A	A	
		2018	16,66 A	1,88 A	4,54 A	12 A	1,85 A	1,94 A	A	
729492	ORECHOVA POTON	2017	20 A	2,13 A	100 A	12 A	1,58 A	1,73 A	A	
		2018	40 A	1,78 A	100 A	12 A	1,58 A	1,68 A	A	
729493	ORECHOVA POTON	2017	40 A	2,36 A	100 A	12 A	1,48 A	1,64 A	A	
		2018	33,33 A	1,83 A	100 A	12 A	1,53 A	1,63 A	A	
731291	KOSTOLNE - KRACANY	2017	28,57 A	34,48 A	66,66 A	6,31 A	2,66 A	3,47 A	A	
		2018	100 A	8,62 A	100 A	12 A	2,24 A	2,68 A	A	
731292	KOSTOLNE - KRACANY	2017	22,22 A	2,59 A	66,66 A	12 A	1,52 A	1,53 A	A	
		2018	100 A	2,08 A	100 A	12 A	1,49 A	1,5 A	A	
733691	VRAKUN	2017	8,33 A	39,84 A	20 A	12 A	3,6 A	4,54 A	A	
		2018	25 A	36,76 A	20 A	12 A	3,54 A	4,73 A	A	
733693	VRAKUN	2017	16,66 A	100 A	20 A	12 A	2,79 A	3,2 A	A	
		2018	20 A	64,93 A	25 A	12 A	2,86 A	3,44 A	A	
733695	VRAKUN	2017	3,33 A	100 A	66,66 A	5,21 A	2,19 A	2,39 A	A	
		2018	4 A	100 A	66,66 A	6,97 A	2,08 A	2,19 A	A	

č. objektu	lokality	rok	NH <sub>4</sub>	NO <sub>3</sub>	NO <sub>2</sub>	CHSK <sub>Mn</sub>	vodivosť	RL <sub>105</sub>	bil.stav	ukazovateľ
736591	PALKOVICOVO - SAP	2017	2,63 A	100 A	100 A	3,87 A	2,91 A	3,4 A	A	
		2018	3,22 A	100 A	100 A	4,83 A	2,9 A	3,71 A	A	
736592	PALKOVICOVO - SAP	2017	1,63 A	100 A	100 A	2,44 A	2,67 A	3,14 A	A	
		2018	1,81 A	100 A	100 A	5,3 A	2,65 A	3,44 A	A	
736593	PALKOVICOVO - SAP	2017	1,47 A	100 A	100 A	2,5 A	1,95 A	2,26 A	A	
		2018	1,49 A	100 A	100 A	4,61 A	1,97 A	2,48 A	A	
736691	KLUCOVEC	2017	3,7 A	100 A	100 A	4,13 A	3,77 A	4,54 A	A	
		2018	4,16 A	100 A	100 A	6,81 A	3,7 A	4,85 A	A	
736692	KLUCOVEC	2017	1,69 A	100 A	100 A	4,8 A	1,96 A	2,24 A	A	
		2018	1,92 A	100 A	100 A	4,95 A	2 A	2,7 A	A	
736693	KLUCOVEC	2017	3,7 A	100 A	100 A	12 A	3,63 A	4,52 A	A	
		2018	5 A	100 A	100 A	7,31 A	3,37 A	4,71 A	A	
738191	ZLATNA NA OSTROVE	2017	3,22 A	100 A	100 A	12 A	1,11 A	1,28 A	A	
		2018	4 A	100 A	100 A	7,89 A	1 B	1,23 A	B	vodivosť

### MN – 053 Mezozoikum S časti Pezinských Karpát a Brezovských Karpát

plocha: 340.8 km<sup>2</sup>

č. objektu	lokality	rok	NH <sub>4</sub>	NO <sub>3</sub>	NO <sub>2</sub>	CHSK <sub>Mn</sub>	vodivosť	RL <sub>105</sub>	bil.stav	ukazovateľ
4399	JABLONICA	2017	16,66 A	6,02 A	100 A	12 A	1,83 A	2,13 A	A	
		2018	20 A	5,9 A	100 A	4,44 A	1,73 A	2,15 A	A	
8199	PLA V.PODHRADIE	2017	28,57 A	1,7 A	100 A	9,75 A	2,37 A	3,05 A	A	
		2018	20 A	1,59 A	100 A	12 A	2,37 A	2,91 A	A	
23199	CHTELNICA	2017	22,22 A	3,63 A	100 A	8,45 A	1,72 A	2,17 A	A	
		2018	18,18 A	3,25 A	100 A	7,5 A	1,72 A	2,15 A	A	

### M – 054 Mezozoikum krížňanského príkrovu Malých Karpát

plocha: 35.2 km<sup>2</sup>

č. objektu	lokality	rok	NH <sub>4</sub>	NO <sub>3</sub>	NO <sub>2</sub>	CHSK <sub>Mn</sub>	vodivosť	RL <sub>105</sub>	bil.stav	ukazovateľ
24399	HORNE ORESANY	2017	40 A	3,76 A	100 A	8,88 A	1,81 A	2,06 A	A	
		2018	33,33 A	4,31 A	100 A	12 A	1,87 A	2,09 A	A	

### MG – 055 Kryštalinikum a mezozoikum JV časti Pezinských Karpát

plocha: 318.3 km<sup>2</sup>

č. objektu	lokality	rok	NH <sub>4</sub>	NO <sub>3</sub>	NO <sub>2</sub>	CHSK <sub>Mn</sub>	vodivosť	RL <sub>105</sub>	bil.stav	ukazovateľ
20799	JUR PRI BRAT	2017	15,38 A	4,82 A	100 A	2,37 A	11,28 A	9,9 A	A	
		2018	25 A	5,2 A	100 A	2,46 A	11,77 A	10,63 A	A	
21599	ZELEZNA STUDNICKA	2017	23,52 A	2,32 A	100 A	8,27 A	3,84 A	4,51 A	A	
		2018	30,76 A	2,16 A	100 A	8,27 A	4,06 A	4,5 A	A	
21699	RACA-ZBOJNICKA	2017	15,38 A	2,71 A	100 A	2,9 A	10,39 A	8,13 A	A	
		2018	23,52 A	2,63 A	100 A	3,71 A	10,74 A	8,73 A	A	
23099	PEZINOK - KNAZOVE DIERY	2017	20 A	6,16 A	100 A	6,74 A	2,36 A	2,55 A	A	
		2018	23,52 A	5,68 A	100 A	9,09 A	2,15 A	2,37 A	A	

č. objektu	lokalita	rok	NH <sub>4</sub>	NO <sub>3</sub>	NO <sub>2</sub>	CHSK <sub>Mn</sub>	vodivosť	RL <sub>105</sub>	bil.stav	ukazovateľ
24499	DOLANY	2017	21,05 A	1,8 A	100 A	12 A	2,93 A	2,47 A	A	
		2018	28,57 A	1,87 A	100 A	9,6 A	2,25 A	2,52 A	A	
144590	BA - GASTANOVY HAJIK	2017	14,28 A	1,82 A	20 A	3,87 A	1,3 A	1,61 A	A	
		2018	50 A	1,66 A	25 A	2,35 A	1,26 A	1,6 A	A	
402290	BRATISLAVA	2017	16,66 A	0,44 C	100 A	12 A	1,32 A	1,42 A	C	NO <sub>3</sub>
		2018	50 A	0,52 C	100 A	12 A	1,28 A	1,32 A	C	NO <sub>3</sub>

### Q – 056 Kwartér Dunaja v úseku Komárno - Chľaba

plocha: 168.3 km<sup>2</sup>

č. objektu	lokalita	rok	NH <sub>4</sub>	NO <sub>3</sub>	NO <sub>2</sub>	CHSK <sub>Mn</sub>	vodivosť	RL <sub>105</sub>	bil.stav	ukazovateľ
52990	IZA - BOKROS	2017	0,58 C	100 A	66,66 A	2,4 A	0,9 B	1,04 B	C	NH <sub>4</sub>
		2018	0,68 C	100 A	100 A	1,91 A	0,91 B	1,05 B	C	NH <sub>4</sub>
86990	CHLABA-USTIE	2017	40 A	0,91 B	17,54 A	4,47 A	1,67 A	1,68 A	B	NO <sub>3</sub>
		2018	22,22 A	2,14 A	100 A	8 A	1,57 A	1,67 A	A	
251490	MUZLA - KENDELES	2017	12,5 A	1,25 A	33,33 A	2,16 A	0,51 C	0,4 C	C	vodivosť, RL <sub>105</sub>
		2018	10 A	0,94 B	40 A	2,36 A	0,43 C	0,35 C	C	vodivosť, RL <sub>105</sub>
602390	IZA	2017	1,2 A	100 A	66,66 A	2,03 A	0,47 C	0,44 C	C	vodivosť, RL <sub>105</sub>
		2018	1,13 A	100 A	100 A	0,84 C	0,52 C	0,49 C	C	CHSK <sub>Mn</sub> , vodivosť, RL <sub>105</sub>
602690	KRAVANY	2017	10 A	100 A	14,28 A	4,34 A	0,72 C	0,68 C	C	vodivosť, RL <sub>105</sub>
		2018	14,28 A	6,84 A	16,66 A	5,26 A	0,72 C	0,73 C	C	vodivosť, RL <sub>105</sub>

### Q – 057 Kwartér dunajských terás na úpäti Hronskej pahorkatiny

plocha: 196,70 km<sup>2</sup>

č. objektu	lokalita	rok	NH <sub>4</sub>	NO <sub>3</sub>	NO <sub>2</sub>	CHSK <sub>Mn</sub>	vodivosť	RL <sub>105</sub>	bil.stav	ukazovateľ
28199	MUZLA	2017	8,33 A	0,62 C	50 A	3 A	1,34 A	1,28 A	C	NO <sub>3</sub>
		2018	25 A	0,7 C	100 A	5 A	1,26 A	1,28 A	C	NO <sub>3</sub>
53190	CHOTIN	2017	16,66 A	2,67 A	20 A	5,76 A	1,06 B	1,05 B	B	vodivosť, RL <sub>105</sub>
		2018	18,18 A	2,38 A	12,5 A	6,52 A	1,03 B	1,04 B	B	vodivosť, RL <sub>105</sub>
602490	MOCA	2017	11,11 A	10,46 A	14,28 A	3,03 A	0,84 C	0,83 C	C	vodivosť, RL <sub>105</sub>
		2018	20 A	10,46 A	20 A	1,36 A	0,84 C	0,8 C	C	vodivosť, RL <sub>105</sub>

### N – 058 Neogén Hronskej pahorkatiny

plocha: 1061,40 km<sup>2</sup>

č. objektu	lokalita	rok	NH <sub>4</sub>	NO <sub>3</sub>	NO <sub>2</sub>	CHSK <sub>Mn</sub>	vodivosť	RL <sub>105</sub>	bil.stav	ukazovateľ
22690	BAJC	2017	16,66 A	100 A	50 A	3 A	1,02 B	1,06 B	B	vodivosť, RL <sub>105</sub>
		2018	6,25 A	30,86 A	100 A	12 A	1,08 B	1,12 A	B	vodivosť



**QN – 059 Kvartér hronských terás v Podunajskej nížine**plocha: 365,20 km<sup>2</sup>

č. objektu	lokality	rok	NH <sub>4</sub>	NO <sub>3</sub>	NO <sub>2</sub>	CHSK <sub>Mn</sub>	vodivosť	RL <sub>105</sub>	bil.stav	ukazovateľ
57190	ZELIEZOVCE	2017	16,66 A	0,54 C	100 A	4,08 A	0,91 B	0,8 C	C	NO <sub>3</sub> , RL <sub>105</sub>
		2018	40 A	0,55 C	100 A	5,26 A	0,86 C	0,83 C	C	NO <sub>3</sub> , vodivosť, RL <sub>105</sub>

**Q – 060 Kvartér nivy Hrona v Podunajskej nížine**plocha: 279,2 km<sup>2</sup>

č. objektu	lokality	rok	NH <sub>4</sub>	NO <sub>3</sub>	NO <sub>2</sub>	CHSK <sub>Mn</sub>	vodivosť	RL <sub>105</sub>	bil.stav	ukazovateľ
50690	STUROVO	2017	20 A	0,29 C	66,66 A	4,16 A	0,65 C	0,6 C	C	NO <sub>3</sub> , vodivosť, RL <sub>105</sub>
		2018	25 A	0,34 C	100 A	5 A	0,65 C	0,66 C	C	NO <sub>3</sub> , vodivosť, RL <sub>105</sub>
56090	BINA	2017	1,04 B	100 A	100 A	1,24 A	0,42 C	0,38 C	C	vodivosť, RL <sub>105</sub>
		2018	0,64 C	100 A	66,66 A	2,54 A	0,42 C	0,43 C	C	NH <sub>4</sub> , vodivosť, RL <sub>105</sub>
56990	SALOV - DOMASA	2017	1,63 A	100 A	100 A	2,1 A	1,25 A	1,14 A	A	
		2018	1,03 B	63,29 A	100 A	4,72 A	1,22 A	1,19 A	B	NH <sub>4</sub>
58590	LEVICE - MAJER GENA	2017	40 A	4,48 A	100 A	4,51 A	1,77 A	2,15 A	A	
		2018	33,33 A	3,43 A	100 A	12 A	1,76 A	2,13 A	A	
58790	KALNICA	2017	40 A	0,62 C	100 A	4,76 A	1,37 A	1,34 A	C	NO <sub>3</sub>
		2018	50 A	0,66 C	100 A	6,52 A	1,39 A	1,31 A	C	NO <sub>3</sub>
59490	HRONSKE KOSIHY	2017	50 A	1,34 A	100 A	2,36 A	1,26 A	1,49 A	A	
		2018	33,33 A	1,21 A	100 A	5,94 A	1,28 A	1,39 A	A	
59790	VELKE KOZMALOVCE - STANICA	2017	66,66 A	1,91 A	100 A	2,24 A	1,45 A	1,72 A	A	
		2018	25 A	1,78 A	100 A	6,81 A	1,39 A	1,7 A	A	
259190	STARY TEKOV	2017	33,33 A	6,21 A	5,26 A	1,93 A	1,57 A	1,56 A	A	
		2018	20 A	5,42 A	6,25 A	4,51 A	1,52 A	1,51 A	A	

**N – 061 Neogén strednej a J časti Ipeľskej pahorkatiny**plocha: 310,5 km<sup>2</sup>

č. objektu	lokality	rok	NH <sub>4</sub>	NO <sub>3</sub>	NO <sub>2</sub>	CHSK <sub>Mn</sub>	vodivosť	RL <sub>105</sub>	bil.stav	ukazovateľ
503890	KUBANOVO	2017	0,23 C	100 A	50 A	1,5 A	1,38 A	1,63 A	C	NH <sub>4</sub>
		2018	0,38 C	38,75 A	100 A	12 A	1,4 A	1,63 A	C	NH <sub>4</sub>

**N – 062 Neogén Bátovskej pahorkatiny a Čajkovskej znížieniny**plocha: 98,7 km<sup>2</sup>

**P-G – 063 Kryštalínikum, mezozoikum a paleogén JZ časti pohoria Žiar a Handlovskej kotliny**plocha: 79,2 km<sup>2</sup>

č. objektu	lokalita	rok	NH <sub>4</sub>	NO <sub>3</sub>	NO <sub>2</sub>	CHSK <sub>Mn</sub>	vodivosť	RL <sub>105</sub>	bil.stav	ukazovateľ
114599	RAZTOCNO	2017	14,81 A	6,82 A	100 A	6,85 A	2,51 A	3,22 A	A	
		2018	66,66 A	5,96 A	100 A	12 A	2,48 A	3,17 A	A	
514390	MALA CAUSA	2017	0,26 C	79,68 A	80 A	4,89 A	1,26 A	1,6 A	C	NH <sub>4</sub>
		2018	0,21 C	77,22 A	100 A	12 A	1,27 A	1,61 A	C	NH <sub>4</sub>

**M – 064 Mezozoikum S časti pohoria Žiar**plocha: 52,6 km<sup>2</sup>**P-G – 065 Mezozoikum, kryštalínikum a paleogén V časti Strážovských vrchov**plocha: 278,6 km<sup>2</sup>

č. objektu	lokalita	rok	NH <sub>4</sub>	NO <sub>3</sub>	NO <sub>2</sub>	CHSK <sub>Mn</sub>	vodivosť	RL <sub>105</sub>	bil.stav	ukazovateľ
113699	DLZIN	2017	12,9 A	10,62 A	100 A	6,52 A	3,43 A	3,41 A	A	
		2018	36,36 A	9,17 A	100 A	5,38 A	3,08 A	3,78 A	A	

**MP – 066 Mezozoikum a paleogén J časti Strážovských vrchov**plocha: 428,0 km<sup>2</sup>

č. objektu	lokalita	rok	NH <sub>4</sub>	NO <sub>3</sub>	NO <sub>2</sub>	CHSK <sub>Mn</sub>	vodivosť	RL <sub>105</sub>	bil.stav	ukazovateľ
26690	HRADISTE - SEVER	2017	1,42 A	12,75 A	100 A	7,59 A	1,78 A	2,33 A	A	
		2018	1,49 A	10,46 A	100 A	6,81 A	1,76 A	2,31 A	A	
108199	NITR.SUCANY- PODV RATNA DOL	2017	14,81 A	10,99 A	100 A	8,21 A	2,41 A	3,2 A	A	
		2018	80 A	12,19 A	100 A	9,23 A	2,38 A	3,1 A	A	

**QN – 067 Neogén a kvartér Hornonitrianskej kotliny**plocha: 170,4 km<sup>2</sup>

č. objektu	lokalita	rok	NH <sub>4</sub>	NO <sub>3</sub>	NO <sub>2</sub>	CHSK <sub>Mn</sub>	vodivosť	RL <sub>105</sub>	bil.stav	ukazovateľ
25690	NOVAKY - SEVER	2017	20 A	2 A	100 A	3,1 A	1,9 A	1,78 A	A	
		2018	33,33 A	1,82 A	25 A	4,08 A	1,76 A	1,76 A	A	
25890	BYSTRICANY	2017	20 A	1,71 A	66,66 A	7,05 A	1,7 A	1,87 A	A	
		2018	66,66 A	2,31 A	100 A	6,89 A	1,64 A	1,78 A	A	
225290	PRIEVIDZA - NECPALY	2017	50 A	9,32 A	100 A	5,12 A	1,83 A	2,18 A	A	
		2018	100 A	6,89 A	100 A	2,77 A	1,79 A	2,22 A	A	

č. objektu	lokality	rok	NH <sub>4</sub>	NO <sub>3</sub>	NO <sub>2</sub>	CHSK <sub>Mn</sub>	vodivosť	RL <sub>105</sub>	bil.stav	ukazovateľ
225390	PRIEVIDZA - LETISKO	2017	5,81 A	16,28 A	14,28 A	2,07 A	2,23 A	2,84 A	A	
		2018	0,58 C	46,08 A	100 A	1,89 A	1,49 A	1,98 A	C	NH <sub>4</sub>
225790	NOVAKY	2017	5,88 A	59,52 A	66,66 A	2,29 A	1,58 A	1,92 A	A	
		2018	3,57 A	41,84 A	100 A	2,23 A	1,53 A	1,8 A	A	
226490	NITRIANSKE SUCANY	2017	16,66 A	2,03 A	100 A	12 A	1,4 A	1,59 A	A	
		2018	12,5 A	2,38 A	100 A	5,08 A	1,32 A	1,34 A	A	
514590	NITRIANSKE PRAVNO	2017	1,72 A	100 A	16,66 A	12 A	1,4 A	1,71 A	A	
		2018	1,66 A	100 A	25 A	12 A	1,42 A	1,62 A	A	

### GM – 068 Kryštalinikum a mezozoikum V časti Považského Inovca

plocha: 153,7 km<sup>2</sup>

č. objektu	lokality	rok	NH <sub>4</sub>	NO <sub>3</sub>	NO <sub>2</sub>	CHSK <sub>Mn</sub>	vodivosť	RL <sub>105</sub>	bil.stav	ukazovateľ
115999	ZAVADA	2017	15,38 A	5,89 A	57,14 A	2,88 A	2,28 A	2,95 A	A	
		2018	33,33 A	4,61 A	57,14 A	8,63 A	2,22 A	2,75 A	A	

### MG – 069 Mezozoikum a paleozoikum SV časti Tribča

plocha: 223,5 km<sup>2</sup>

č. objektu	lokality	rok	NH <sub>4</sub>	NO <sub>3</sub>	NO <sub>2</sub>	CHSK <sub>Mn</sub>	vodivosť	RL <sub>105</sub>	bil.stav	ukazovateľ
113499	BRODZANY	2017	13,33 A	7,42 A	100 A	3,87 A	1,67 A	2,12 A	A	
		2018	33,33 A	9,39 A	100 A	6,21 A	1,68 A	2,13 A	A	

### MG – 070 Kryštalinikum a mezozoikum J a strednej časti Tribča

plocha: 351,9 km<sup>2</sup>

č. objektu	lokality	rok	NH <sub>4</sub>	NO <sub>3</sub>	NO <sub>2</sub>	CHSK <sub>Mn</sub>	vodivosť	RL <sub>105</sub>	bil.stav	ukazovateľ
108999	TOPOLCANY - SADOK	2017	19,04 A	12,5 A	100 A	7,36 A	1,83 A	2,28 A	A	
		2018	33,33 A	14,35 A	100 A	12 A	1,82 A	2,18 A	A	
116299	PODHORANY	2017	19,04 A	1,79 A	100 A	7,5 A	1,77 A	2,03 A	A	
		2018	40 A	1,77 A	100 A	8,33 A	1,76 A	1,96 A	A	

**NQ – 071 Neogén Nitrianskej pahorkatiny**plocha: 1577,0 km<sup>2</sup>

č. objektu	lokalita	rok	NH <sub>4</sub>	NO <sub>3</sub>	NO <sub>2</sub>	CHSK <sub>Mn</sub>	vodivosť	RL <sub>105</sub>	bil.stav	ukazovateľ
27590	OSTRATICE	2017	1,66 A	100 A	4,25 A	2,22 A	1,14 A	1,29 A	A	
		2018	1,17 A	44,64 A	100 A	3,31 A	1,09 B	1,21 A	B	vodivosť
28290	TOPOLCANY	2017	40 A	1,66 A	25 A	6,31 A	1,24 A	1,42 A	A	
		2018	100 A	1,34 A	100 A	12 A	1,22 A	1,33 A	A	
28590	NITRIANSKA STREDA	2017	8,33 A	100 A	13,33 A	12 A	1,48 A	1,71 A	A	
		2018	4,76 A	100 A	100 A	12 A	1,54 A	1,66 A	A	
30990	RASTISLAVICE	2017	8,33 A	0,35 C	2,94 A	3 A	0,89 C	0,57 C	C	NO <sub>3</sub> , vodivosť, RL <sub>105</sub>
		2018	25 A	0,16 C	3,84 A	2,14 A	0,5 C	0,57 C	C	NO <sub>3</sub> , vodivosť, RL <sub>105</sub>
110199	DOLNE MOTESICE - JAZERO	2017	25 A	8,06 A	100 A	7,14 A	2,09 A	2,81 A	A	
		2018	14,28 A	7,73 A	100 A	12 A	2,1 A	2,79 A	A	
114099	VELKE DRZKOVCE	2017	25 A	0,8 C	100 A	12 A	1,96 A	2,14 A	C	NO <sub>3</sub>
		2018	16,66 A	0,92 B	100 A	6 A	1,98 A	2,22 A	B	NO <sub>3</sub>
222090	SALA-MOCENOK	2017	7,14 A	0,14 C	12,5 A	5 A	0,69 C	0,64 C	C	NO <sub>3</sub> , vodivosť, RL <sub>105</sub>
		2018	25 A	0,44 C	16,66 A	4,61 A	0,79 C	0,71 C	C	NO <sub>3</sub> , vodivosť, RL <sub>105</sub>
229690	DRAZOVCE	2017	1,06 B	100 A	1,06 B	1,76 A	0,93 B	1,08 B	B	NH <sub>4</sub> , NO <sub>2</sub> , vodivosť, RL <sub>105</sub>
		2018	0,51 C	100 A	100 A	4,02 A	1,07 B	1,24 A	C	NH <sub>4</sub>

**Q – 072 Kvartér Nitry od mesta Nitra po Nové Zámky**plocha: 376,42 km<sup>2</sup>

č. objektu	lokalita	rok	NH <sub>4</sub>	NO <sub>3</sub>	NO <sub>2</sub>	CHSK <sub>Mn</sub>	vodivosť	RL <sub>105</sub>	bil.stav	ukazovateľ
30290	DOLNE KRISKANY	2017	1,88 A	100 A	50 A	4,13 A	1,72 A	2,07 A	A	
		2018	1,63 A	100 A	100 A	2,17 A	1,67 A	2,07 A	A	
30490	IVANKA PRI NITRE	2017	0,89 C	100 A	100 A	1,25 A	0,93 B	0,93 B	C	NH <sub>4</sub>
		2018	0,92 B	100 A	66,66 A	5,4 A	0,84 C	0,8 C	C	vodivosť, RL <sub>105</sub>
36490	ULANY NAD ZITAVOU	2017	2,63 A	100 A	66,66 A	1,76 A	1,27 A	1,21 A	A	
		2018	2 A	100 A	100 A	2,33 A	1,16 A	1,16 A	A	
37990	NOVE ZAMKY-JUH	2017	7,69 A	100 A	66,66 A	2 A	1,06 B	1,02 B	B	vodivosť, RL <sub>105</sub>
		2018	2,94 A	100 A	100 A	12 A	1,13 A	1,07 B	B	RL <sub>105</sub>
602190	BANOV	2017	0,14 C	100 A	9,09 A	1,87 A	1,22 A	1,39 A	C	NH <sub>4</sub>
		2018	0,45 C	61,72 A	9,52 A	5,08 A	1,02 B	1,02 B	C	NH <sub>4</sub>
602291	SURANY	2017	0,84 C	100 A	100 A	1,22 A	1,54 A	1,77 A	C	NH <sub>4</sub>
		2018	1,05 B	58,82 A	100 A	12 A	1,59 A	1,91 A	C	NH <sub>4</sub>
602292	SURANY	2017	2,77 A	100 A	100 A	12 A	2,14 A	2,73 A	A	
		2018	2,77 A	53,19 A	100 A	12 A	2,09 A	2,69 A	A	
602293	SURANY	2017	0,65 C	100 A	100 A	2,5 A	1,79 A	2,12 A	C	NH <sub>4</sub>
		2018	0,59 C	100 A	100 A	12 A	1,89 A	2,43 A	C	NH <sub>4</sub>

**NQ – 073 Neogén Žitavskej pahorkatiny**plocha: 369,8 km<sup>2</sup>

č. objektu	lokalita	rok	NH <sub>4</sub>	NO <sub>3</sub>	NO <sub>2</sub>	CHSK <sub>Mn</sub>	vodivosť	RL <sub>105</sub>	bil.stav	ukazovateľ
35390	ZLATE MORA VCE	2017	8,33 A	4,04 A	66,66 A	4,28 A	1,82 A	1,93 A	A	
		2018	33,33 A	2,62 A	40 A	5,5 A	1,77 A	1,79 A	A	
35790	DYCKA	2017	7,14 A	2,62 A	3,33 A	1,09 B	0,98 B	1,09 B	B	CHSK <sub>Mn</sub> , vodivosť, RL <sub>105</sub>
		2018	6,25 A	5,4 A	5,88 A	2,29 A	0,94 B	1,1 A	B	vodivosť
235690	NOVA VES NAD ZITA VOU	2017	0,12 C	0,04 C	3,33 A	0,86 C	0,42 C	0,41 C	C	NH <sub>4</sub> , NO <sub>3</sub> , CHSK <sub>Mn</sub> , vodivosť, RL <sub>105</sub>
		2018	1,11 A	0,04 C	20 A	0,97 B	0,54 C	1,4 A	C	NO <sub>3</sub> , vodivosť

**Q – 074 Kwartér medziriečia Podunajskej roviny**plocha: 848,8 km<sup>2</sup>

č. objektu	lokalita	rok	NH <sub>4</sub>	NO <sub>3</sub>	NO <sub>2</sub>	CHSK <sub>Mn</sub>	vodivosť	RL <sub>105</sub>	bil.stav	ukazovateľ
12790	MOSTOVA	2017	5,55 A	100 A	66,66 A	5,21 A	1,4 A	1,6 A	A	
		2018	16,66 A	11,4 A	15,38 A	2,46 A	1,47 A	1,7 A	A	
12890	KRALOV BROD	2017	2,32 A	100 A	40 A	1,71 A	1 B	1,01 B	B	vodivosť, RL <sub>105</sub>
		2018	1,78 A	100 A	100 A	1,76 A	1,01 B	1,06 B	B	vodivosť, RL <sub>105</sub>
12990	DIAKOVCE	2017	20 A	0,38 C	3,84 A	1,76 A	0,8 C	0,86 C	C	NO <sub>3</sub> , vodivosť, RL <sub>105</sub>
		2018	25 A	0,32 C	4 A	2,24 A	0,78 C	0,83 C	C	NO <sub>3</sub> , vodivosť, RL <sub>105</sub>
23590	SALA	2017	0,75 C	100 A	66,66 A	1,66 A	0,61 C	0,56 C	C	NH <sub>4</sub> , vodivosť, RL <sub>105</sub>
		2018	0,49 C	40 A	25 A	3,77 A	0,72 C	0,63 C	C	NH <sub>4</sub> , vodivosť, RL <sub>105</sub>
25090	NESVADY	2017	0,16 C	100 A	7,69 A	0,34 C	1,16 A	1,25 A	C	NH <sub>4</sub> , CHSK <sub>Mn</sub>
		2018	0,54 C	30,95 A	25 A	12 A	0,87 C	0,86 C	C	NH <sub>4</sub> , vodivosť, RL <sub>105</sub>
38690	HURBANOVO-MALY VEK	2017	33,33 A	1,61 A	50 A	2,97 A	1,6 A	2,09 A	A	
		2018	66,66 A	1,56 A	100 A	3,4 A	1,62 A	2,04 A	A	
211990	GALANTA	2017	2,7 A	100 A	66,66 A	3,33 A	0,95 B	1,12 A	B	vodivosť
		2018	4,34 A	41,84 A	100 A	3,1 A	0,96 B	1,07 B	B	vodivosť, RL <sub>105</sub>
224490	VRBOVA N/V - VELKY KINDES	2017	16,66 A	5,02 A	4,34 A	5,45 A	1,23 A	1,43 A	A	
		2018	16,66 A	4,32 A	11,11 A	2,98 A	1,21 A	1,44 A	A	
237490	PALARIKOVO	2017	1,61 A	100 A	66,66 A	0,61 C	0,75 C	0,72 C	C	CHSK <sub>Mn</sub> , vodivosť, RL <sub>105</sub>
		2018	0,99 B	43,66 A	100 A	0,65 C	0,71 C	0,66 C	C	CHSK <sub>Mn</sub> , vodivosť, RL <sub>105</sub>
253890	KOMARNO - KOMOCIN	2017	3,7 A	100 A	100 A	3,61 A	1,27 A	1,49 A	A	
		2018	5,55 A	100 A	100 A	12 A	1,28 A	1,49 A	A	

**Q-G – 075 Paleozoikum a mladšie útvary časti povodia horného Hrona po Piesok**plocha: 704,2 km<sup>2</sup>

č. objektu	lokalita	rok	NH <sub>4</sub>	NO <sub>3</sub>	NO <sub>2</sub>	CHSK <sub>Mn</sub>	vodivosť	RL <sub>105</sub>	bil.stav	ukazovateľ
89690	BREZNO	2017	16,66 A	4,11 A	16,66 A	4,25 A	3,78 A	4,71 A	A	
		2018	20 A	1,69 A	14,28 A	1,92 A	1,88 A	2,1 A	A	
89890	POLOMKA-HAMOR	2017	0,51 C	35,46 A	66,66 A	0,52 C	1,53 A	2,08 A	C	NH <sub>4</sub> , CHSK <sub>Mn</sub>
		2018	0,36 C	35,46 A	66,66 A	0,56 C	1,59 A	1,99 A	C	NH <sub>4</sub> , CHSK <sub>Mn</sub>

**MG – 076 Kryštalínikum a mezozoikum JZ svahov Nízkyh Tatíer**plocha: 384,5 km<sup>2</sup>

č. objektu	lokalita	rok	NH <sub>4</sub>	NO <sub>3</sub>	NO <sub>2</sub>	CHSK <sub>Mn</sub>	vodivosť	RL <sub>105</sub>	bíl.stav	ukazovateľ
122699	VALASKA - VYVIERACKA	2017	20 A	7,62 A	66,66 A	5,91 A	3,5 A	4,34 A	A	
		2018	25 A	9,02 A	80 A	8,21 A	3,34 A	4,28 A	A	
126199	MEDZIBROD - TRSTIE	2017	14,28 A	10,43 A	100 A	8,88 A	2,38 A	3,03 A	A	
		2018	25 A	8,73 A	100 A	12 A	2,37 A	3,09 A	A	
130699	MYTO POD DUMBIEROM	2017	17,39 A	20,85 A	100 A	12 A	5,87 A	7,38 A	A	
		2018	36,36 A	17,13 A	100 A	8,21 A	5,58 A	6,99 A	A	
130799	JASENIE	2017	16,66 A	10,41 A	100 A	3 A	9,91 A	10,86 A	A	
		2018	50 A	9,41 A	100 A	12 A	10,07 A	10,41 A	A	
131199	DOLNA LEHOTA - UHLISTE	2017	12,5 A	19,94 A	80 A	3,06 A	10,78 A	3,65 A	A	
		2018	40 A	24,78 A	100 A	4,04 A	11,97 A	13,79 A	A	
132899	BRUSNO	2017	12,5 A	8,23 A	100 A	3,55 A	3,82 A	4,37 A	A	
		2018	25 A	8,72 A	100 A	5,02 A	3,46 A	4,52 A	A	
450190	DUBOVA - ZAMOSTIE	2017	18,18 A	9,55 A	80 A	7,5 A	2,69 A	3,96 A	A	
		2018	20 A	8,52 A	100 A	12 A	2,69 A	3,47 A	A	

**MG – 077 Mezozoikum a paleozoikum Starohorských vrchov a S časti Zvolenskej kotliny**plocha: 187,7 km<sup>2</sup>

č. objektu	lokalita	rok	NH <sub>4</sub>	NO <sub>3</sub>	NO <sub>2</sub>	CHSK <sub>Mn</sub>	vodivosť	RL <sub>105</sub>	bíl.stav	ukazovateľ
130999	MOSTENICA - KYSLA	2017	26,66 A	19,24 A	100 A	5,45 A	1,52 A	1,56 A	A	
		2018	30,76 A	10,72 A	100 A	3,96 A	1,47 A	1,47 A	A	
132199	BALAZE,pr.PODKALISTE	2017	20 A	8,88 A	100 A	6,15 A	5,6 A	6,68 A	A	
		2018	40 A	10,08 A	100 A	8,39 A	5,72 A	6,99 A	A	
538290	LUCATIN	2017	8,33 A	72,2 A	44,44 A	6,12 A	1,74 A	2,27 A	A	
		2018	16,66 A	42,55 A	100 A	12 A	1,83 A	2,3 A	A	

**MG – 078 Mezozoikum a predmezozoické útvary SV časti Zvolenskej kotliny a SZ časti Veporských vrchov**plocha: 248.4 km<sup>2</sup>

č. objektu	lokalita	rok	NH <sub>4</sub>	NO <sub>3</sub>	NO <sub>2</sub>	CHSK <sub>Mn</sub>	vodivosť	RL <sub>105</sub>	bíl.stav	ukazovateľ
620490	BANSKA BYSTRICA-SALKOVA	2017	16,66 A	100 A	50 A	1,07 B	1,42 A	1,86 A	B	CHSK <sub>Mn</sub>
		2018	10 A	100 A	100 A	1,74 A	1,57 A	2,02 A	A	

**MP – 079 Mezozoikum Kremnických vrchov a západnej časti Zvolenskej kotliny**plocha: 60,5 km<sup>2</sup>

č. objektu	lokalita	rok	NH <sub>4</sub>	NO <sub>3</sub>	NO <sub>2</sub>	CHSK <sub>Mn</sub>	vodivosť	RL <sub>105</sub>	bil.stav	ukazovateľ
128799	KRALIKY	2017	16,66 A	14,79 A	100 A	12 A	5,41 A	5,88 A	A	
		2018	50 A	11,96 A	100 A	5,08 A	5,55 A	6,17 A	A	

**Q – 080 Kvartér nivy Hrona a Slatiny od Slovenskej Ľupče po Tlmače**plocha: 80.5 km<sup>2</sup>

č. objektu	lokalita	rok	NH <sub>4</sub>	NO <sub>3</sub>	NO <sub>2</sub>	CHSK <sub>Mn</sub>	vodivosť	RL <sub>105</sub>	bil.stav	ukazovateľ
76290	LOVCA	2017	4,34 A	100 A	100 A	4,19 A	1,78 A	1,98 A	A	
		2018	5,26 A	100 A	40 A	7,14 A	1,82 A	2,22 A	A	
76790	DOLNA ZDANA - HLINIK N.H.	2017	16,66 A	32,15 A	10 A	1,84 A	1,22 A	1,56 A	A	
		2018	12,5 A	27,17 A	11,11 A	3,1 A	1,16 A	1,45 A	A	
77990	RUDNO NAD HRONOM	2017	16,66 A	100 A	50 A	0,82 C	2,28 A	2,74 A	C	CHSK <sub>Mn</sub>
		2018	14,28 A	100 A	100 A	1,82 A	2,36 A	2,84 A	A	
78590	TEKOVSKA BREZNICA	2017	12,5 A	64,93 A	40 A	5,66 A	1,92 A	2,4 A	A	
		2018	12,5 A	55,24 A	40 A	12 A	1,86 A	2,26 A	A	
78990	KOZAROVCE - ZA MLYNOM	2017	66,66 A	0,9 B	100 A	2,56 A	1,12 A	1,17 A	B	NO <sub>3</sub>
		2018	66,66 A	1,05 B	100 A	7,89 A	1,13 A	1,21 A	B	NO <sub>3</sub>
88890	BANSKA BYSTRICA - MAJER	2017	16,66 A	2,34 A	66,66 A	6,31 A	1,6 A	1,85 A	A	
		2018	100 A	1,51 A	100 A	6,31 A	1,6 A	1,82 A	A	
90090	KREMnickA	2017	25 A	14,51 A	100 A	5,71 A	3,35 A	2,28 A	A	
		2018	40 A	8,88 A	100 A	12 A	1,74 A	2,21 A	A	
286190	SASOVSKÉ PODHRADIE	2017	3,33 A	59,88 A	66,66 A	1,4 A	1,42 A	1,67 A	A	
		2018	4,76 A	100 A	28,57 A	1,85 A	1,41 A	1,67 A	A	
286690	SLIAC	2017	8,33 A	5,2 A	25 A	2,72 A	1,9 A	2,24 A	A	
		2018	25 A	5,59 A	25 A	2,35 A	2,04 A	2,45 A	A	

**NQ – 081 Neogén Zvolenskej kotliny - západná časť**plocha: 21.6 km<sup>2</sup>**V – 082 Neovulkanity Kremnických vrchov**plocha: 502.1 km<sup>2</sup>

č. objektu	lokalita	rok	NH <sub>4</sub>	NO <sub>3</sub>	NO <sub>2</sub>	CHSK <sub>Mn</sub>	vodivosť	RL <sub>105</sub>	bil.stav	ukazovateľ
46990	TURCEK - KV-15A	2017	12,5 A	8,41 A	50 A	12 A	13,14 A	8,92 A	A	
		2018	50 A	9,31 A	100 A	6 A	1,32 A	10,86 A	A	
106399	HANDLOVA REMATA	2017	12,5 A	19,45 A	25 A	3,75 A	4,73 A	5,61 A	A	
		2018	12,5 A	12,4 A	16,66 A	12 A	5,65 A	5,68 A	A	
129299	KORDIKY	2017	50 A	9,24 A	100 A	12 A	11,36 A	10 A	A	
		2018	16,66 A	9,25 A	100 A	12 A	17,19 A	10,86 A	A	
138699	HORNA VES	2017	16,66 A	32,89 A	50 A	12 A	10,33 A	9,25 A	A	
		2018	25 A	100 A	100 A	12 A	9,24 A	7,93 A	A	

**V – 083 Neovulkanity pohoria Poľany a časti Zvolenskej kotliny**plocha: 267.6 km<sup>2</sup>

č. objektu	lokality	rok	NH <sub>4</sub>	NO <sub>3</sub>	NO <sub>2</sub>	CHSK <sub>Mn</sub>	vodivosť	RL <sub>105</sub>	bil.stav	ukazovateľ
511690	DETVA - KOSTOLNA VN-16	2017	16,66 A	12,43 A	100 A	12 A	5,25 A	5,68 A	A	
		2018	100 A	8,71 A	100 A	12 A	5,2 A	5,15 A	A	

**NV – 084 Neogén Zvolenskej kotliny - východná časť**plocha: 159.4 km<sup>2</sup>

č. objektu	lokality	rok	NH <sub>4</sub>	NO <sub>3</sub>	NO <sub>2</sub>	CHSK <sub>Mn</sub>	vodivosť	RL <sub>105</sub>	bil.stav	ukazovateľ
75390	ZVOLEN	2017	50 A	2,34 A	100 A	12 A	0,99 B	1,12 A	B	vodivosť
		2018	25 A	1,56 A	100 A	3,89 A	0,98 B	1,07 B	B	vodivosť, RL <sub>105</sub>

**G – 085 Kryštalínium Detvianskej kotliny a Sihlianskej planiny v povodí Slatiny**plocha: 107.1 km<sup>2</sup>**V – 086 Neovulkanity pohorí Vtáčnik a Pohronský Inovec**plocha: 622.4 km<sup>2</sup>

č. objektu	lokality	rok	NH <sub>4</sub>	NO <sub>3</sub>	NO <sub>2</sub>	CHSK <sub>Mn</sub>	vodivosť	RL <sub>105</sub>	bil.stav	ukazovateľ
513890	LEHOTA POD VTACNIK.VN-38	2017	12,5 A	13,69 A	50 A	12 A	8,27 A	7,57 A	A	
		2018	50 A	11,26 A	50 A	12 A	11,26 A	8,77 A	A	

**N – 087 Neogén Žiarskej kotliny**plocha: 75.7 km<sup>2</sup>

č. objektu	lokality	rok	NH <sub>4</sub>	NO <sub>3</sub>	NO <sub>2</sub>	CHSK <sub>Mn</sub>	vodivosť	RL <sub>105</sub>	bil.stav	ukazovateľ
554490	ZIAR NAD HRONOM	2017	3,84 A	100 A	100 A	12 A	2,15 A	2,15 A	A	
		2018	7,14 A	100 A	100 A	12 A	2,1 A	2,1 A	A	



**V – 088 Neovulkanity S svahov Štiavnických vrchov a Javoria**plocha: 1003.2 km<sup>2</sup>

č. objektu	lokalita	rok	NH <sub>4</sub>	NO <sub>3</sub>	NO <sub>2</sub>	CHSK <sub>Mn</sub>	vodivosť	RL <sub>105</sub>	bil.stav	ukazovateľ
87290	DOBRA NIVA	2017	12,5 A	12,78 A	100 A	12 A	3,84 A	4,03 A	A	
		2018	100 A	10,33 A	100 A	12 A	3,93 A	4,09 A	A	
87390	PODZAMCOK	2017	12,5 A	13,12 A	100 A	12 A	5,1 A	5,05 A	A	
		2018	100 A	12,82 A	100 A	12 A	4,94 A	4,71 A	A	
139499	PODHORIE	2017	16,66 A	10,22 A	100 A	12 A	2,28 A	2,77 A	A	
		2018	25 A	7,06 A	100 A	12 A	2,32 A	2,68 A	A	
142399	BREHY	2017	16,66 A	17 A	100 A	12 A	3,32 A	3,93 A	A	
		2018	100 A	16,89 A	100 A	12 A	3,34 A	4 A	A	
145899	PUKANEC. pr. ERGI STOLNA	2017	16,66 A	100 A	100 A	12 A	2,55 A	2,9 A	A	
		2018	100 A	100 A	100 A	12 A	2,6 A	2,73 A	A	
539290	NOVA DEDINA- GONDOVO	2017	1,16 A	100 A	16,66 A	0,48 C	2,96 A	4,2 A	C	CHSK <sub>Mn</sub>
		2018	0,98 B	100 A	50 A	1,06 B	2,96 A	3,9 A	B	NH <sub>4</sub> , CHSK <sub>Mn</sub>

**GN – 089 Kryštalinikum Revúckej vrchoviny a Stolických vrchov v povodí Ipľa**plocha: 522.5 km<sup>2</sup>**NQ – 090 Neogén Lučenskej kotliny**plocha: 303.8 km<sup>2</sup>

č. objektu	lokalita	rok	NH <sub>4</sub>	NO <sub>3</sub>	NO <sub>2</sub>	CHSK <sub>Mn</sub>	vodivosť	RL <sub>105</sub>	bil.stav	ukazovateľ
85590	VELKE DRAVCE - FILPUSTA	2017	4,34 A	100 A	100 A	2,15 A	1,48 A	1,6 A		
		2018	3,57 A	100 A	100 A	2,34 A	1,42 A	1,59 A		
284990	TOMASOVCE	2017	33,33 A	20,16 A	25 A	4,16 A	2,99 A	3,46 A		
		2018	66,66 A	16,28 A	12,5 A	4,25 A	3 A	3,7 A		

**Q – 091 Kwartér Ipľa**plocha: 194.3 km<sup>2</sup>

č. objektu	lokalita	rok	NH <sub>4</sub>	NO <sub>3</sub>	NO <sub>2</sub>	CHSK <sub>Mn</sub>	vodivosť	RL <sub>105</sub>	bil.stav	ukazovateľ
80190	MALE KOSIHY	2017	2,63 A	4,47 A	5,55 A	4,37 A	1,55 A	1,39 A	A	
		2018	5,55 A	7,7 A	6,66 A	3,61 A	1,02 B	0,93 B	B	vodivosť, RL <sub>105</sub>
80590	VYSKOVCE NAD IPLOM	2017	14,28 A	31,94 A	100 A	2,59 A	1,56 A	1,8 A	A	
		2018	6,45 A	39,06 A	100 A	2,71 A	1,52 A	1,57 A	A	
81490	SELESTANY - SLOVENSKE DARMOTY	2017	1,12 A	6,63 A	66,66 A	1,28 A	1,02 B	1,09 B	B	vodivosť, RL <sub>105</sub>
		2018	0,97 B	2,86 A	28,57 A	1,83 A	0,98 B	0,99 B	B	NH <sub>4</sub> , vodivosť, RL <sub>105</sub>
83490	KOVACOVCE	2017	20 A	0,85 C	100 A	2,05 A	1,5 A	1,49 A	C	NO <sub>3</sub>
		2018	33,33 A	0,9 B	66,66 A	3,84 A	1,55 A	1,53 A	B	NO <sub>3</sub>
84390	VELKA NAD IPLOM	2017	1,09 B	100 A	66,66 A	1,33 A	1,82 A	2,03 A	B	NH <sub>4</sub>
		2018	1,28 A	100 A	66,66 A	3,07 A	1,79 A	1,87 A	A	

č. objektu	lokalita	rok	NH <sub>4</sub>	NO <sub>3</sub>	NO <sub>2</sub>	CHSK <sub>Mn</sub>	vodivosť	RL <sub>105</sub>	bil.stav	ukazovateľ
85090	HOLISA	2017	0,92 B	100 A	100 A	2,6 A	1,95 A	2,12 A	B	NH <sub>4</sub>
		2018	0,78 C	100 A	100 A	4,83 A	1,73 A	1,88 A	C	NH <sub>4</sub>
158499	VELKA VES N IPLOM,pr.CURGO	2017	10 A	2,5 A	100 A	4,28 A	1,38 A	1,42 A	A	
		2018	25 A	3,87 A	100 A	12 A	1,38 A	1,38 A	A	
281190	KOSIHY NAD IPLOM	2017	3,12 A	100 A	100 A	1,86 A	1,13 A	1,25 A	A	
		2018	25 A	14,32 A	4,54 A	1,82 A	1,13 A	1,15 A	A	
284590	MIKUSOVCE	2017	0,6 C	100 A	66,66 A	1,63 A	1,82 A	1,91 A	C	NH <sub>4</sub>
		2018	0,69 C	54,64 A	50 A	4,16 A	1,85 A	1,9 A	C	NH <sub>4</sub>

### NV – 092 Neogén západnej časti Cerovej vrchoviny

plocha: 224.1 km<sup>2</sup>

č. objektu	lokalita	rok	NH <sub>4</sub>	NO <sub>3</sub>	NO <sub>2</sub>	CHSK <sub>Mn</sub>	vodivosť	RL <sub>105</sub>	bil.stav	ukazovateľ
150899	RADZOVCE	2017	8,33 A	1,08 B	100 A	12 A	2,27 A	2,5 A	B	NO <sub>3</sub>
		2018	50 A	1,18 A	100 A	4,76 A	2,3 A	2,38 A	B	

### V – 093 Neovulkanity J svahov Štiavnických vrchov a Javoria

plocha: 290.0 km<sup>2</sup>

### V – 094 Neovulkanity Krupinskej planiny, Ostrôžok a Pôtorskej pahorkatiny

plocha: 1430.7 km<sup>2</sup>

č. objektu	lokalita	rok	NH <sub>4</sub>	NO <sub>3</sub>	NO <sub>2</sub>	CHSK <sub>Mn</sub>	vodivosť	RL <sub>105</sub>	bil.stav	ukazovateľ
157799	SENOHRAD	2017	12,5 A	7,38 A	100 A	12 A	6,06 A	5,61 A	A	
		2018	100 A	5 A	100 A	12 A	5,89 A	5,1 A	A	
512290	MEDOVARCE VN-22	2017	8,33 A	100 A	100 A	4,28 A	3,5 A	3,78 A	A	
		2018	25 A	100 A	100 A	12 A	3,54 A	3,57 A	A	
620690	HONTIANSKE TESARE	2017	25 A	100 A	25 A	0,88 C	4,18 A	4,67 A	C	CHSK <sub>Mn</sub>
		2018	25 A	100 A	25 A	2,83 A	4,43 A	5,1 A	A	

### NQ – 095 Neogén Ipel'skej kotliny

plocha: 368.5 km<sup>2</sup>

č. objektu	lokalita	rok	NH <sub>4</sub>	NO <sub>3</sub>	NO <sub>2</sub>	CHSK <sub>Mn</sub>	vodivosť	RL <sub>105</sub>	bil.stav	ukazovateľ
157599	CEBOVCE	2017	0,7 C	100 A	50 A	3,33 A	0,88 C	7,75 A	C	NH <sub>4</sub> , vodivosť
		2018	3,12 A	100 A	100 A	2,88 A	0,79 C	0,67 C	C	vodivosť, RL <sub>105</sub>

**V – 096 Neovulkanity Burdy**plocha: 28.2 km<sup>2</sup>**Q-M – 097 Paleogén a kvartér povodia Laborca po Brekov a mezozoikum Humenských vrchov**plocha: 1230.3 km<sup>2</sup>

č. objektu	lokalita	rok	NH <sub>4</sub>	NO <sub>3</sub>	NO <sub>2</sub>	CHSK <sub>Mn</sub>	vodivosť	RL <sub>105</sub>	bil.stav	ukazovateľ
113890	VYSNE CABINY - KRASNY BROD	2017	4,54 A	100 A	40 A	7,5 A	0,96 B	1,04 B	B	vodivosť, RL <sub>105</sub>
		2018	16,66 A	49,75 A	40 A	5,5 A	0,92 B	1,05 B	B	vodivosť, RL <sub>105</sub>
133690	ROVNE	2017	20 A	13,55 A	100 A	6,81 A	2,38 A	3,03 A	A	
		2018	25 A	9,72 A	100 A	7,89 A	2,31 A	3,04 A	A	
135090	KOSKOVCE	2017	2,43 A	100 A	66,66 A	12 A	1,51 A	1,73 A	A	
		2018	3,57 A	100 A	100 A	12 A	1,61 A	1,93 A	A	
160799	CUKALOVCE	2017	12,5 A	2,99 A	100 A	12 A	2,02 A	2,53 A	A	
		2018	100 A	4,2 A	100 A	4 A	2,07 A	2,56 A	A	
314190	LUBISA	2017	16,66 A	100 A	66,66 A	2,3 A	1,49 A	1,62 A	A	
		2018	18,18 A	35,08 A	22,22 A	3,75 A	1,61 A	1,87 A	A	
314390	BREKOV	2017	8,33 A	100 A	100 A	3,55 A	1,59 A	1,68 A	A	
		2018	12,5 A	100 A	100 A	12 A	1,54 A	1,65 A	A	
314890	DLHEN/ CIROCHOU	2017	40 A	6,26 A	1,85 A	4,51 A	2,6 A	3,08 A	A	
		2018	20 A	3,01 A	1,17 A	3,17 A	2,5 A	2,71 A	A	

**P – 098 Paleogén povodia Uhu**plocha: 394.9 km<sup>2</sup>

č. objektu	lokalita	rok	NH <sub>4</sub>	NO <sub>3</sub>	NO <sub>2</sub>	CHSK <sub>Mn</sub>	vodivosť	RL <sub>105</sub>	bil.stav	ukazovateľ
165599	RUSKA BYSTRA - POD DIELOM	2017	16,66 A	9 A	100 A	12 A	4,56 A	4,76 A	A	
		2018	100 A	10,06 A	100 A	2,88 A	4,48 A	5,55 A	A	

**VN – 100 Neovulkanity Vihorlatských vrchov**plocha: 535.7 km<sup>2</sup>

č. objektu	lokalita	rok	NH <sub>4</sub>	NO <sub>3</sub>	NO <sub>2</sub>	CHSK <sub>Mn</sub>	vodivosť	RL <sub>105</sub>	bil.stav	ukazovateľ
169599	PORUBKA - MOCIDLA	2017	50 A	18,51 A	25 A	0,37 C	8,78 A	7,24 A	C	CHSK <sub>Mn</sub>
		2018	12,5 A	14,32 A	25 A	1,56 A	6,92 A	5,88 A	A	
522790	PORUBA POD VIHORLATOM	2017	12,5 A	9,54 A	100 A	12 A	4,92 A	4,54 A	A	
		2018	50 A	7,49 A	100 A	12 A	4,71 A	4,2 A	A	

**NQ – 101 Neogén Východoslovenskej nížiny medzi Laborcom a Čiernou vodou**plocha: 231.5 km<sup>2</sup>

č. objektu	lokalita	rok	NH <sub>4</sub>	NO <sub>3</sub>	NO <sub>2</sub>	CHSK <sub>Mn</sub>	vodivosť	RL <sub>105</sub>	bil.stav	ukazovateľ
124090	JOVSA	2017	5 A	100 A	100 A	12 A	4,04 A	4,58 A	A	
		2018	4,54 A	100 A	25 A	12 A	4,03 A	4,67 A	A	

**QN – 102 Kvartér SV časti Východoslovenskej nížiny pod Vihorlatom a Popričným**plocha: 166.2 km<sup>2</sup>

č. objektu	lokalita	rok	NH <sub>4</sub>	NO <sub>3</sub>	NO <sub>2</sub>	CHSK <sub>Mn</sub>	vodivosť	RL <sub>105</sub>	bil.stav	ukazovateľ
125190	BLATNA POLIANKA	2017	0,53 C	100 A	66,66 A	2,38 A	1,37 A	1,72 A	C	NH <sub>4</sub>
		2018	0,54 C	100 A	100 A	12 A	1,35 A	1,72 A	C	NH <sub>4</sub>
324290	UBREZ	2017	25 A	0,64 C	100 A	5,4 A	1,66 A	1,57 A	C	NO <sub>3</sub>
		2018	16,66 A	0,54 C	100 A	5,71 A	1,73 A	1,64 A	C	NO <sub>3</sub>

**QN – 103 Kvartér dolnej časti tokov Uh. Laborec. Ondava a pravej strany Latorice**plocha: 350.1 km<sup>2</sup>

č. objektu	lokalita	rok	NH <sub>4</sub>	NO <sub>3</sub>	NO <sub>2</sub>	CHSK <sub>Mn</sub>	vodivosť	RL <sub>105</sub>	bil.stav	ukazovateľ
133990	CICAROVCE	2017	1,12 A	100 A	40 A	12 A	2,72 A	3,59 A	A	
		2018	1,25 A	100 A	100 A	12 A	2,77 A	3,83 A	A	

**QN – 104 Kvartér JV časti Východoslovenskej nížiny**plocha: 379.2 km<sup>2</sup>

č. objektu	lokalita	rok	NH <sub>4</sub>	NO <sub>3</sub>	NO <sub>2</sub>	CHSK <sub>Mn</sub>	vodivosť	RL <sub>105</sub>	bil.stav	ukazovateľ
120290	VELKY HORES	2017	0,56 C	100 A	66,66 A	1,62 A	1,92 A	2,58 A	C	NH <sub>4</sub>
		2018	0,52 C	100 A	100 A	5,45 A	1,88 A	2,46 A	C	NH <sub>4</sub>
120490	POLANY	2017	12,5 A	7,04 A	5,88 A	5,21 A	1,38 A	1,61 A	A	
		2018	11,11 A	2,65 A	18,18 A	3,55 A	1,42 A	1,66 A	A	
120990	BOTANY-KOLONIA	2017	1,63 A	10,04 A	11,76 A	4,61 A	2,02 A	2,51 A	A	
		2018	1,56 A	10,23 A	10 A	5,5 A	2,08 A	2,61 A	A	
503290	BACKA N-32	2017	0,58 C	100 A	50 A	1,76 A	2,2 A	2,74 A	C	NH <sub>4</sub>
		2018	0,57 C	100 A	100 A	2,14 A	2,34 A	2,99 A	C	NH <sub>4</sub>

**PQ – 105 Paleogén povodia Ondavy po Kučín**plocha: 1241.4 km<sup>2</sup>

č. objektu	lokalita	rok	NH <sub>4</sub>	NO <sub>3</sub>	NO <sub>2</sub>	CHSK <sub>Mn</sub>	vodivosť	RL <sub>105</sub>	bil.stav	ukazovateľ
137990	MINOVCE	2017	28,57 A	45,24 A	100 A	6,31 A	1,85 A	2,34 A	A	
		2018	33,33 A	22,42 A	100 A	7,22 A	1,93 A	2,46 A	A	
172999	BUKOVCE	2017	28,57 A	3,92 A	100 A	12 A	2,11 A	2,77 A	A	
		2018	100 A	4 A	100 A	12 A	2,13 A	2,84 A	A	
173599	BELEJOVCE - PASTIVNIK	2017	25 A	5,41 A	100 A	2,5 A	2,96 A	3,73 A	A	
		2018	100 A	6,51 A	100 A	12 A	2,98 A	4,09 A	A	
173999	JASENOVCE	2017	16,66 A	3,28 A	50 A	4,28 A	1,62 A	1,9 A	A	
		2018	50 A	4,46 A	100 A	12 A	1,63 A	1,86 A	A	
334590	STROCIN	2017	20 A	3,36 A	100 A	12 A	1,64 A	2,26 A	A	
		2018	66,66 A	3,65 A	100 A	6,38 A	1,75 A	2,32 A	A	
334690	STROPKOV-SITNIK	2017	20 A	9 A	66,66 A	12 A	1,58 A	1,95 A	A	
		2018	40 A	7,56 A	100 A	3,29 A	1,67 A	2,06 A	A	

**QN – 106 Kvartér Ondavy a Tople od Slovenskej Kajne po Trebišov**plocha: 248.4 km<sup>2</sup>

č. objektu	lokalita	rok	NH <sub>4</sub>	NO <sub>3</sub>	NO <sub>2</sub>	CHSK <sub>Mn</sub>	vodivosť	RL <sub>105</sub>	bil.stav	ukazovateľ
115690	VRANOVNAD TOPLOU - HENCOVCE	2017	0,5 C	34,84 A	12,5 A	2,1 A	1 B	1,31 A	C	NH <sub>4</sub>
		2018	0,77 C	25 A	22,22 A	2,13 A	0,96 B	1,24 A	C	NH <sub>4</sub>
116390	HRIADKY	2017	2,04 A	100 A	100 A	5,3 A	1,14 A	1,25 A	A	
		2018	1,75 A	100 A	66,66 A	4,91 A	1,09 B	1,2 A	B	vodivosť
327790	TREBISOV-OLSINA	2017	0,28 C	34,24 A	66,66 A	0,58 C	1,29 A	1,62 A	C	NH <sub>4</sub> , CHSK <sub>Mn</sub>
		2018	0,38 C	34,6 A	100 A	1,26 A	1,28 A	1,62 A	C	NH <sub>4</sub>
630490	SACUROV	2017	20 A	1,96 A	100 A	12 A	1,92 A	1,79 A	A	
		2018	14,28 A	1,67 A	100 A	6,97 A	3,73 A	1,78 A	A	

**N – 107 Neogén Pozdišovského chrbta a Malčickej tabule**plocha: 174.2 km<sup>2</sup>**Q – 108 Kvartér Laborca od Strážskeho po Stretavu**plocha: 204.2 km<sup>2</sup>

č. objektu	lokalita	rok	NH <sub>4</sub>	NO <sub>3</sub>	NO <sub>2</sub>	CHSK <sub>Mn</sub>	vodivosť	RL <sub>105</sub>	bil.stav	ukazovateľ
117090	STRAZSKE	2017	33,33 A	2,02 A	100 A	12 A	1,49 A	1,81 A	A	
		2018	28,57 A	1,45 A	100 A	4,58 A	1,21 A	1,46 A	A	
318290	NACINA VES	2017	1,2 A	100 A	40 A	5,04 A	1,28 A	1,43 A	A	
		2018	1,23 A	100 A	33,33 A	6,59 A	1,25 A	1,42 A	A	
319190	MICHALOVCE-BETLENOVCE	2017	6,25 A	100 A	100 A	4,22 A	1,99 A	2,06 A	A	
		2018	14,28 A	100 A	100 A	6,31 A	1,98 A	2,16 A	A	

**P – 109 Paleogén Čergova**plocha: 593.8 km<sup>2</sup>

č. objektu	lokalita	rok	NH <sub>4</sub>	NO <sub>3</sub>	NO <sub>2</sub>	CHSK <sub>Mn</sub>	vodivosť	RL <sub>105</sub>	bil.stav	ukazovateľ
184699	KRIVE	2017	16,66 A	8,97 A	100 A	12 A	2,87 A	3,64 A	A	
		2018	25 A	8,47 A	100 A	12 A	2,9 A	3,67 A	A	
226999	JAKUBOVANY	2017	10 A	3,9 A	50 A	12 A	1,81 A	2,14 A	A	
		2018	25 A	5,49 A	100 A	6 A	1,89 A	2,17 A	A	

**PQ – 110 Paleogén Nízkych Beskýd v povodí Tople**plocha: 952.9 km<sup>2</sup>

č. objektu	lokalita	rok	NH <sub>4</sub>	NO <sub>3</sub>	NO <sub>2</sub>	CHSK <sub>Mn</sub>	vodivosť	RL <sub>105</sub>	bil.stav	ukazovateľ
130890	TARNOV	2017	20 A	1,06 B	100 A	5,5 A	1,39 A	1,78 A	B	NO <sub>3</sub>
		2018	25 A	0,9 B	100 A	12 A	1,36 A	1,56 A	B	NO <sub>3</sub>
131390	DUBINNE	2017	14,28 A	18,14 A	12,5 A	3,27 A	1,34 A	1,7 A	A	
		2018	20 A	15,45 A	22,22 A	2,2 A	1,39 A	1,74 A	A	
135990	MARHAN	2017	18,18 A	100 A	66,66 A	3,75 A	1,3 A	1,6 A	A	
		2018	14,28 A	17,69 A	100 A	4,13 A	1,24 A	1,58 A	A	

**VN – 111 Neovulkanity Slanských vrchov**plocha: 794.9 km<sup>2</sup>

č. objektu	lokalita	rok	NH <sub>4</sub>	NO <sub>3</sub>	NO <sub>2</sub>	CHSK <sub>Mn</sub>	vodivosť	RL <sub>105</sub>	bil.stav	ukazovateľ
177799	HERMANOVCE/N/T	2017	16,66 A	5,92 A	50 A	12 A	8,44 A	7,35 A	A	
		2018	25 A	9,05 A	100 A	5 A	8,29 A	7,35 A	A	
182199	SLANSKA HUTA	2017	25 A	4,03 A	100 A	3 A	8,62 A	8,19 A	A	
		2018	25 A	5,22 A	100 A	3,94 A	8,49 A	7,57 A	A	
228799	KOS.KLECENOV	2017	16,66 A	23,69 A	50 A	12 A	3,49 A	3,57 A	A	
		2018	25 A	16,94 A	100 A	5,55 A	4,13 A	3,96 A	A	
229199	NIZNA MYSLA - KOSCELEK	2017	25 A	39,37 A	100 A	12 A	3,78 A	3,67 A	A	
		2018	25 A	47,61 A	100 A	5,55 A	3,79 A	3,62 A	A	
229299	LUCINA	2017	16,66 A	7,42 A	50 A	1,76 A	13,17 A	7,24 A	A	
		2018	25 A	16,61 A	100 A	4,41 A	1,08 B	7,04 A	B	vodivosť

**N – 112 Neogén západnej časti Východoslovenskej nížiny**plocha: 448.4 km<sup>2</sup>

č. objektu	lokalita	rok	NH <sub>4</sub>	NO <sub>3</sub>	NO <sub>2</sub>	CHSK <sub>Mn</sub>	vodivosť	RL <sub>105</sub>	bil.stav	ukazovateľ
184899	CAKLOV	2017	12,5 A	0,87 C	100 A	12 A	5,68 A	2,42 A	C	NO <sub>3</sub>
		2018	50 A	1,12 A	100 A	12 A	2,11 A	2,36 A	A	
513190	BACKOV	2017	0,64 C	41,32 A	50 A	12 A	1,7 A	2,14 A	C	NH <sub>4</sub>
		2018	0,63 C	29,41 A	100 A	4,34 A	1,71 A	2,24 A	C	NH <sub>4</sub>

**NG – 113 Paleozoikum a mladšie horniny Zemplínskych vrchov**plocha: 99.7 km<sup>2</sup>

č. objektu	lokality	rok	NH <sub>4</sub>	NO <sub>3</sub>	NO <sub>2</sub>	CHSK <sub>Mn</sub>	vodivosť	RL <sub>105</sub>	bil.stav	ukazovateľ
522690	LADMOVCE	2017	10 A	21,05 A	80 A	9,6 A	1,04 B	1,07 B	B	vodivosť, RL <sub>105</sub>
		2018	14,28 A	13,26 A	100 A	4,81 A	0,98 B	1,09 B	B	vodivosť, RL <sub>105</sub>

**Q – 114 Kvartér dolného toku Roňavy**plocha: 25.8 km<sup>2</sup>

č. objektu	lokality	rok	NH <sub>4</sub>	NO <sub>3</sub>	NO <sub>2</sub>	CHSK <sub>Mn</sub>	vodivosť	RL <sub>105</sub>	bil.stav	ukazovateľ
121690	SLOVENSKE NOVE MESTO	2017	12,5 A	1,29 A	100 A	12 A	1,7 A	1,79 A	A	
		2018	100 A	1,28 A	100 A	5,76 A	1,65 A	1,63 A	A	
337090	BORSA	2017	33,33 A	2,04 A	100 A	12 A	1,26 A	1,39 A	A	
		2018	100 A	1,42 A	100 A	5,4 A	1,21 A	1,27 A	A	

**PQ – 115 Paleogén Hornádskej a časti Popradskej kotliny**plocha: 608.7 km<sup>2</sup>

č. objektu	lokality	rok	NH <sub>4</sub>	NO <sub>3</sub>	NO <sub>2</sub>	CHSK <sub>Mn</sub>	vodivosť	RL <sub>105</sub>	bil.stav	ukazovateľ
137590	VELKA LOMNICA	2017	4,16 A	100 A	100 A	1,36 A	1,64 A	1,14 A	A	
		2018	5 A	100 A	50 A	1,06 B	1,06 B	1,3 A	B	CHSK <sub>Mn</sub> , vodivosť
210499	MATEJOVCE/N/H	2017	8,33 A	6,27 A	100 A	3,75 A	2,54 A	3,18 A	A	
		2018	50 A	5,48 A	100 A	12 A	2,49 A	3,1 A	A	
212999	KRAVANY	2017	25 A	6,49 A	100 A	12 A	2,61 A	2,8 A	A	
		2018	16,66 A	4,03 A	100 A	3,57 A	2,53 A	2,55 A	A	
299990	POPRAD	2017	12,5 A	9,38 A	100 A	12 A	1,15 A	1,4 A	A	
		2018	50 A	15,97 A	100 A	12 A	1,4 A	1,47 A	A	
514190	SPISSKE BYSTRE	2017	3,84 A	100 A	100 A	12 A	0,54 C	0,59 C	C	vodivosť, RL <sub>105</sub>
		2018	3,57 A	100 A	100 A	12 A	53,87 A	0,58 C	C	RL <sub>105</sub>
554090	KVETNICA K-40	2017	7,14 A	100 A	50 A	12 A	4,12 A	5,15 A	A	
		2018	12,5 A	100 A	100 A	5,66 A	4,09 A	4,95 A	A	

**MG – 116 Mezozoikum Slovenského raja a Havraních vrchov s príľahlým paleozoikom**plocha: 280.9 km<sup>2</sup>

č. objektu	lokality	rok	NH <sub>4</sub>	NO <sub>3</sub>	NO <sub>2</sub>	CHSK <sub>Mn</sub>	vodivosť	RL <sub>105</sub>	bil.stav	ukazovateľ
211799	SMIZANY	2017	12,5 A	15,08 A	80 A	7,27 A	2,14 A	2,46 A	A	
		2018	23,52 A	12,64 A	100 A	3,51 A	2,3 A	2,5 A	A	
215499	D.LADJASK.	2017	22,22 A	8,12 A	80 A	8,88 A	3,16 A	3,78 A	A	
		2018	28,57 A	6,47 A	100 A	9,02 A	3,05 A	3,68 A	A	

**MG – 117 Mezozoikum Galmusa s príslhlým paleozoikom**plocha: 110.0 km<sup>2</sup>

č. objektu	lokality	rok	NH <sub>4</sub>	NO <sub>3</sub>	NO <sub>2</sub>	CHSK <sub>Mn</sub>	vodivosť	RL <sub>105</sub>	bil.stav	ukazovateľ
210799	SPISSKE VLACHY - U JANA	2017	14,81 A	9,11 A	100 A	8,27 A	1,91 A	2,16 A	A	
		2018	28,57 A	9,6 A	100 A	2,53 A	2,36 A	2,77 A	A	

**G – 118 Paleozoikum Slovenského rudohoria v povodí Hornádu**plocha: 791.7 km<sup>2</sup>

rajón	č. objektu	lokality	rok	NH <sub>4</sub>	NO <sub>3</sub>	NO <sub>2</sub>	CHSK <sub>Mn</sub>	vodivosť	RL <sub>105</sub>	bil.stav	ukazovateľ
G118	218099	PRAKOVCE - BARBORA	2017	17,39 A	23,86 A	100 A	7,64 A	8,71 A	8 A	A	
			2018	25 A	21,71 A	100 A	12 A	8,96 A	8,47 A	A	
	223099	OPATKA	2017	21,05 A	9,18 A	100 A	7,79 A	2,52 A	3,41 A	A	
			2018	28,57 A	10,55 A	100 A	12 A	2,56 A	3,33 A	A	
	322390	KOLINOVCE	2017	16,66 A	6,32 A	100 A	8 A	1,75 A	1,9 A	A	
			2018	40 A	5,61 A	100 A	2,43 A	1,77 A	2,03 A	A	
	553690	NALEPKOVO K-36	2017	14,28 A	7,64 A	66,66 A	6,31 A	27,8 A	21,97 A	A	
			2018	22,22 A	7,64 A	66,66 A	12 A	28,85 A	24,09 A	A	

**P – 119 Paleogén Levočských vrchov**plocha: 734.8 km<sup>2</sup>

č. objektu	lokality	rok	NH <sub>4</sub>	NO <sub>3</sub>	NO <sub>2</sub>	CHSK <sub>Mn</sub>	vodivosť	RL <sub>105</sub>	bil.stav	ukazovateľ
99490	KEZMAROK	2017	3,33 A	100 A	50 A	1,87 A	1,26 A	1,52 A	A	
		2018	3,12 A	100 A	100 A	2,45 A	1,24 A	1,42 A	A	
234799	TICHY POTOK - BUJACIAREN	2017	12,5 A	3,18 A	100 A	6 A	4,35 A	5,05 A	A	
		2018	16,66 A	2,32 A	12,5 A	0,61 C	4,68 A	4,71 A	C	CHSK <sub>Mn</sub>
243099	IHLANY - ZIMNA STUDNA	2017	16,66 A	16,12 A	100 A	4,28 A	3,95 A	5,37 A	A	
		2018	25 A	18,79 A	100 A	3,79 A	4,09 A	5,37 A	A	

**QP – 120 Paleogén Spišsko-šarišského medzihoria. Bachurne a Šarišskej vrchoviny v povodí Torisy**plocha: 292.8 km<sup>2</sup>

č. objektu	lokality	rok	NH <sub>4</sub>	NO <sub>3</sub>	NO <sub>2</sub>	CHSK <sub>Mn</sub>	vodivosť	RL <sub>105</sub>	bil.stav	ukazovateľ
306390	ROZKOVANY	2017	33,33 A	2,63 A	100 A	7,79 A	1,67 A	1,94 A	A	
		2018	14,28 A	1,92 A	100 A	7,59 A	1,64 A	2 A	A	

**MG – 121 Mezozoikum a paleozoikum Braniska**plocha: 121.2 km<sup>2</sup>



**P – 122 Paleogén povodia Svinky**plocha: 286.3 km<sup>2</sup>**NQ – 123 Neogén východnej časti Košickej kotliny**plocha: 437.5 km<sup>2</sup>

č. objektu	lokality	rok	NH <sub>4</sub>	NO <sub>3</sub>	NO <sub>2</sub>	CHSK <sub>Mn</sub>	vodivosť	RL <sub>105</sub>	bil.stav	ukazovateľ
103490	ROZHANOVCE	2017	1 B	0,71 C	50 A	1,2 A	0,84 C	1 B	C	NO <sub>3</sub> , vodivosť
		2018	1,4 A	0,93 B	40 A	1,47 A	0,91 B	1,08 B	B	NO <sub>3</sub> , vodivosť, RL <sub>105</sub>
104490	LEMESANY-CHABZANY	2017	1,63 A	100 A	66,66 A	1,87 A	0,93 B	1,02 B	B	vodivosť, RL <sub>105</sub>
		2018	1,88 A	51,54 A	66,66 A	1,92 A	1,01 B	1,01 B	B	vodivosť, RL <sub>105</sub>
126290	PRESOV-HANISKA	2017	33,33 A	3,24 A	100 A	6,25 A	1,33 A	1,19 A	A	
		2018	12,5 A	2,19 A	100 A	5,45 A	1,38 A	1,34 A	A	
227399	KOSICKE OLSANY	2017	25 A	1,78 A	100 A	12 A	1,64 A	1,97 A	A	
		2018	25 A	1,76 A	100 A	4,76 A	1,64 A	1,77 A	A	
311890	PRESOV	2017	0,75 C	2,59 A	8,33 A	6 A	1,28 A	1,59 A	C	NH <sub>4</sub>
		2018	1,13 A	1,23 A	16,66 A	5,45 A	1,23 A	1,4 A	A	

**MG – 124 Mezozoikum a kryštalinikum Čiernej hory**plocha: 264.0 km<sup>2</sup>

č. objektu	lokality	rok	NH <sub>4</sub>	NO <sub>3</sub>	NO <sub>2</sub>	CHSK <sub>Mn</sub>	vodivosť	RL <sub>105</sub>	bil.stav	ukazovateľ
122790	DRUZSTEVNA - P.H. - M. VIESKA	2017	20 A	6,48 A	100 A	7,59 A	1,66 A	2,18 A	A	
		2018	28,57 A	6,71 A	100 A	12 A	1,68 A	2,09 A	A	
223199	MIKLUSOVCE - POD OBISIANKOU	2017	16,66 A	18,9 A	44,44 A	5,21 A	4,02 A	4,88 A	A	
		2018	25 A	17,84 A	100 A	5,04 A	3,48 A	4,33 A	A	
322490	VELKA LODINA	2017	20 A	8,07 A	100 A	4,87 A	2,33 A	3,08 A	A	
		2018	66,66 A	9,69 A	100 A	7,59 A	2,31 A	3,05 A	A	

**Q – 125 Kvartér Hornádu v Košickej kotline**plocha: 201.5 km<sup>2</sup>

č. objektu	lokality	rok	NH <sub>4</sub>	NO <sub>3</sub>	NO <sub>2</sub>	CHSK <sub>Mn</sub>	vodivosť	RL <sub>105</sub>	bil.stav	ukazovateľ
107890	CANA	2017	20 A	1,6 A	100 A	5,21 A	1,32 A	1,45 A	A	
		2018	40 A	1,93 A	100 A	2,39 A	1,35 A	1,51 A	A	
112290	KOSICE-KRASNA	2017	20 A	1,5 A	100 A	12 A	1,51 A	1,67 A	A	
		2018	25 A	1,57 A	100 A	12 A	1,53 A	1,68 A	A	
302890	KOSICE pod /KRASNA/	2017	25 A	3,2 A	100 A	12 A	2,05 A	2,61 A	A	
		2018	22,22 A	2,3 A	100 A	7,89 A	2,01 A	2,33 A	A	
308090	SENA	2017	0,62 C	100 A	66,66 A	3,87 A	2,07 A	2,62 A	C	NH <sub>4</sub>
		2018	0,58 C	100 A	100 A	5,04 A	2,09 A	2,63 A	C	NH <sub>4</sub>

**M – 126 Mezozoikum Muránskej planiny a V časti Heľpianskeho podolia a príľahlé kryštalinikum**

plocha: 310.9 km<sup>2</sup>

č. objektu	lokalita	rok	NH <sub>4</sub>	NO <sub>3</sub>	NO <sub>2</sub>	CHSK <sub>Mn</sub>	vodivosť	RL <sub>105</sub>	bil.stav	ukazovateľ
120499	SUMIAC	2017	13,33 A	16,63 A	80 A	8,88 A	4,99 A	6,11 A	A	
		2018	50 A	11,64 A	100 A	7,79 A	4,95 A	5,5 A	A	
190799	MURAN - POD HRADOM	2017	15,38 A	6,7 A	80 A	2,73 A	3,43 A	4,6 A	A	
		2018	17,39 A	7,4 A	100 A	2,4 A	3,52 A	4,45 A	A	
195299	TISOVEC	2017	14,81 A	4,65 A	80 A	12 A	2,71 A	3,53 A	A	
		2018	23,52 A	4,86 A	100 A	12 A	2,73 A	3,47 A	A	

**G – 127 Kryštalinikum Stolických vrchov a Revúckej vrchoviny v povodí Slanej**

plocha: 780.9 km<sup>2</sup>

č. objektu	lokalita	rok	NH <sub>4</sub>	NO <sub>3</sub>	NO <sub>2</sub>	CHSK <sub>Mn</sub>	vodivosť	RL <sub>105</sub>	bil.stav	ukazovateľ
93990	LUBENIK	2017	16,66 A	2,1 A	1,75 A	0,97 B	1,99 A	3 A	B	CHSK <sub>Mn</sub>
		2018	10 A	1,73 A	1,49 A	1,48 A	2,87 A	3,3 A	A	
94090	JELSAVA	2017	12,5 A	13,22 A	66,66 A	1,79 A	1,13 A	1,49 A	A	
		2018	25 A	8,92 A	100 A	2,91 A	1,1 A	1,38 A	A	
197399	KLENOVEC	2017	12,5 A	18,11 A	100 A	12 A	16,55 A	16,66 A	A	
		2018	50 A	20,49 A	100 A	4 A	17,21 A	12,5 A	A	

**G – 128 Paleozoikum Revúckej vrchoviny a Volovských vrchov v povodí Slanej**

plocha: 531.7 km<sup>2</sup>

č. objektu	lokalita	rok	NH <sub>4</sub>	NO <sub>3</sub>	NO <sub>2</sub>	CHSK <sub>Mn</sub>	vodivosť	RL <sub>105</sub>	bil.stav	ukazovateľ
90390	BETLIAR	2017	1,61 A	19,64 A	66,66 A	1,71 A	4,33 A	4,18 A	A	
		2018	1,58 A	100 A	100 A	4,02 A	4,23 A	5,68 A	A	

**MQ – 129 Mezozoikum centrálnej a východnej časti Slovenského krasu**

plocha: 648.6 km<sup>2</sup>

č. objektu	lokalita	rok	NH <sub>4</sub>	NO <sub>3</sub>	NO <sub>2</sub>	CHSK <sub>Mn</sub>	vodivosť	RL <sub>105</sub>	bil.stav	ukazovateľ
90490	ROZNAVA	2017	14,28 A	2,05 A	100 A	5,21 A	2,68 A	3,07 A	A	
		2018	16,66 A	3,64 A	40 A	4,16 A	2,9 A	3,7 A	A	
92390	SLAVEC	2017	40 A	6,18 A	100 A	7,22 A	1,78 A	2,28 A	A	
		2018	40 A	4,36 A	100 A	6,06 A	1,68 A	2,14 A	A	
93590	PASKOVA	2017	7,69 A	54,94 A	50 A	1,42 A	1,77 A	2,12 A	A	
		2018	7,69 A	38,91 A	50 A	1,85 A	1,92 A	2,12 A	A	
94390	SIVETICE	2017	6,66 A	100 A	100 A	4,8 A	2,03 A	2,5 A	A	
		2018	6,66 A	100 A	100 A	5,88 A	2 A	2,32 A	A	
125890	JABLONOV NAD TURNOU/HRUSOV/	2017	2,56 A	100 A	100 A	2,6 A	1,23 A	1,85 A	A	
		2018	3,33 A	49,01 A	100 A	2,65 A	1,42 A	1,83 A	A	

č. objektu	lokalita	rok	NH <sub>4</sub>	NO <sub>3</sub>	NO <sub>2</sub>	CHSK <sub>Mn</sub>	vodivosť	RL <sub>105</sub>	bil.stav	ukazovateľ
130590	TURNA NAD BODVOU	2017	8,33 A	5,04 A	100 A	12 A	2,54 A	3,41 A	A	
		2018	33,33 A	3 A	100 A	12 A	2,48 A	3,02 A	A	
186499	SLAVEC	2017	20 A	10,91 A	100 A	6,15 A	2,31 A	3,03 A	A	
		2018	40 A	11,13 A	100 A	12 A	2,33 A	3,01 A	A	
201799	DRIENOVEC-HLAVNY	2017	33,33 A	2,62 A	100 A	8,39 A	2,4 A	2,9 A	A	
		2018	14,81 A	2,54 A	100 A	12 A	2,42 A	3,41 A	A	
203899	HRHOV-VELKA HLAVA	2017	25 A	10,57 A	100 A	12 A	2,31 A	2,84 A	A	
		2018	50 A	9,59 A	100 A	12 A	2,3 A	2,92 A	A	
205899	TURNIANSKE PODHRADIE	2017	17,39 A	5,42 A	100 A	9,02 A	1,6 A	1,77 A	A	
		2018	26,66 A	4,21 A	100 A	12 A	1,6 A	1,74 A	A	
290690	BRZOTIN	2017	33,33 A	2,1 A	100 A	8 A	3,85 A	4,36 A	A	
		2018	25 A	2,31 A	100 A	7,59 A	4,07 A	4,87 A	A	
290990	PLESIVEC - JUH	2017	25 A	0,87 C	100 A	7,05 A	1,38 A	1,48 A	C	NO <sub>3</sub>
		2018	20 A	0,67 C	100 A	6,06 A	1,33 A	1,48 A	C	NO <sub>3</sub>
308590	HRHOV	2017	9,09 A	2,67 A	5,55 A	7,05 A	2,21 A	1,34 A	A	
		2018	20 A	2,28 A	66,66 A	12 A	1,21 A	1,36 A	A	

### M – 130 Mezozoikum západnej časti Slovenského krasu. Železnického predhoria a časti Licínskej pahorkatiny

plocha: 215.0 km<sup>2</sup>

### NM – 131 Neogén Gemerskej pahorkatiny

plocha: 121.0 km<sup>2</sup>

č. objektu	lokalita	rok	NH <sub>4</sub>	NO <sub>3</sub>	NO <sub>2</sub>	CHSK <sub>Mn</sub>	vodivosť	RL <sub>105</sub>	bil.stav	ukazovateľ
539190	COLTOVO	2017	16,66 A	34,96 A	100 A	6 A	3,78 A	5,2 A	A	
		2018	100 A	25,25 A	100 A	12 A	3,96 A	4,34 A	A	

### Q – 132 Kvartér Rimavskej kotliny

plocha: 173.5 km<sup>2</sup>

č. objektu	lokalita	rok	NH <sub>4</sub>	NO <sub>3</sub>	NO <sub>2</sub>	CHSK <sub>Mn</sub>	vodivosť	RL <sub>105</sub>	bil.stav	ukazovateľ
91090	COLTOVO	2017	3,57 A	13,1 A	8,33 A	2,55 A	0,99 B	1,05 B	B	vodivosť, RL <sub>105</sub>
		2018	4,76 A	4,62 A	9,09 A	1,87 A	1,01 B	1,08 B	B	vodivosť, RL <sub>105</sub>
91490	VCELINCE	2017	10 A	0,78 C	40 A	2,48 A	1,19 A	1,35 A	C	NO <sub>3</sub>
		2018	20 A	0,77 C	100 A	3,35 A	1,16 A	1,32 A	C	NO <sub>3</sub>
94690	RIMAVSKA SOBOTA	2017	20 A	6,07 A	3,22 A	1,43 A	1,25 A	1,44 A	A	
		2018	20 A	2,07 A	3,33 A	2 A	1,25 A	1,44 A	A	
95990	JANICE	2017	1,58 A	100 A	66,66 A	1,71 A	1,06 B	1,24 A	B	vodivosť
		2018	1,58 A	61,34 A	100 A	2,79 A	1,06 B	1,25 A	B	vodivosť
96590	RIMAVSKA SEC	2017	11,11 A	2,34 A	14,28 A	2,88 A	1,42 A	1,6 A	A	
		2018	14,28 A	18,76 A	9,09 A	2,53 A	1,43 A	1,61 A	A	

č. objektu	lokalita	rok	NH <sub>4</sub>	NO <sub>3</sub>	NO <sub>2</sub>	CHSK <sub>Mn</sub>	vodivosť	RL <sub>105</sub>	bil.stav	ukazovateľ
97290	ZIAR	2017	1,13 A	100 A	66,66 A	4,25 A	1,14 A	1,18 A	A	
		2018	1,66 A	46,94 A	66,66 A	2,12 A	1,05 B	1,07 B	B	vodivosť, RL <sub>105</sub>
196799	VLKYNA	2017	12,5 A	0,52 C	100 A	12 A	0,89 C	0,93 B	C	NO <sub>3</sub> , vodivosť
		2018	100 A	0,57 C	100 A	4,16 A	0,91 B	0,87 C	C	NO <sub>3</sub> , RL <sub>105</sub>
291390	GEMERSKA PANICA	2017	9,09 A	8,75 A	66,66 A	3,5 A	1,72 A	1,83 A	A	
		2018	40 A	5,69 A	100 A	7,59 A	1,6 A	1,69 A	A	
292090	CIZ	2017	1,14 A	100 A	100 A	3,04 A	1,3 A	1,47 A	A	
		2018	1,36 A	100 A	100 A	3,87 A	1,28 A	1,33 A	A	
292190	LENARTOVCE	2017	6,25 A	100 A	100 A	6,74 A	1,84 A	2,25 A	A	
		2018	9,09 A	100 A	100 A	4,8 A	1,88 A	2,24 A	A	
296190	VELKY BLH	2017	1,38 A	53,19 A	40 A	2,05 A	0,96 B	1,02 B	B	vodivosť, RL <sub>105</sub>
		2018	0,68 C	100 A	66,66 A	1,37 A	0,9 B	0,93 B	C	NH <sub>4</sub>

### NV – 133 Neogén východnej časti Rimavskej kotliny a Blžská tabuľa

plocha: 228.9 km<sup>2</sup>

č. objektu	lokalita	rok	NH <sub>4</sub>	NO <sub>3</sub>	NO <sub>2</sub>	CHSK <sub>Mn</sub>	vodivosť	RL <sub>105</sub>	bil.stav	ukazovateľ
514690	VYSNE VALICE	2017	0,11 C	100 A	100 A	0,6 C	0,56 C	0,64 C	C	NH <sub>4</sub> , CHSK <sub>Mn</sub> , vodivosť, RL <sub>105</sub>
		2018	0,07 C	100 A	10 A	0,63 C	0,52 C	0,67 C	C	NH <sub>4</sub> , CHSK <sub>Mn</sub> , vodivosť, RL <sub>105</sub>

### NV – 134 Neogén západnej časti Rimavskej kotliny a Pokoradzská tabuľa

plocha: 225.0 km<sup>2</sup>

č. objektu	lokalita	rok	NH <sub>4</sub>	NO <sub>3</sub>	NO <sub>2</sub>	CHSK <sub>Mn</sub>	vodivosť	RL <sub>105</sub>	bil.stav	ukazovateľ
195799	VYS.SKALNIK	2017	50 A	5,51 A	50 A	1,76 A	4,78 A	4,34 A	A	
		2018	25 A	6,11 A	100 A	2,45 A	4,78 A	4,54 A	A	
503990	HORNE ZAHORANY	2017	50 A	1,2 A	50 A	12 A	4,71 A	3,73 A	A	
		2018	50 A	1,58 A	100 A	5 A	4,92 A	3,81 A	A	
514290	BOTTOVO	2017	0,07 C	100 A	50 A	0,14 C	0,35 C	0,48 C	C	NH <sub>4</sub> , CHSK <sub>Mn</sub> , vodivosť, RL <sub>105</sub>
		2018	0,03 C	100 A	100 A	0,17 C	0,29 C	0,34 C	C	NH <sub>4</sub> , CHSK <sub>Mn</sub> , vodivosť, RL <sub>105</sub>
514790	KRASKOVO	2017								
		2018	12,5 A	8,4 A	100 A	12 A	9,04 A	6,84 A	A	

### NV – 135 Neogén východnej časti Cerovej vrchoviny

plocha: 265.9 km<sup>2</sup>

č. objektu	lokalita	rok	NH <sub>4</sub>	NO <sub>3</sub>	NO <sub>2</sub>	CHSK <sub>Mn</sub>	vodivosť	RL <sub>105</sub>	bil.stav	ukazovateľ
543590	GEMERSKY JABLONEC	2017	1,66 A	100 A	100 A	0,68 C	1,02 B	1,29 A	C	CHSK <sub>Mn</sub>
		2018	1,72 A	15,97 A	100 A	1,14 A	1,05 B	1,25 A	B	vodivosť

**N – 136 Neogén východnej časti Oždianskej pahorkatiny**plocha: 124.7 km<sup>2</sup>**G – 137 Paleozoikum Volovských vrchov v povodí Bodvy**plocha: 253.8 km<sup>2</sup>

č. objektu	lokality	rok	NH <sub>4</sub>	NO <sub>3</sub>	NO <sub>2</sub>	CHSK <sub>Mn</sub>	vodivosť	RL <sub>105</sub>	bil.stav	ukazovateľ
109090	MEDZEV/NIZNY	2017	14,28 A	1,73 A	100 A	4,61 A	3,12 A	5,02 A	A	
	MEDZEV/	2018	66,66 A	1,94 A	100 A	12 A	3,73 A	4,42 A	A	

**NQ – 138 Neogén a kvartér Košickej kotliny a Abovskej pahorkatiny v povodí Bodvy**plocha: 351.1 km<sup>2</sup>

č. objektu	lokality	rok	NH <sub>4</sub>	NO <sub>3</sub>	NO <sub>2</sub>	CHSK <sub>Mn</sub>	vodivosť	RL <sub>105</sub>	bil.stav	ukazovateľ
100590	BUDULOV	2017	10 A	1,44 A	66,66 A	12 A	2,56 A	3,04 A	A	
		2018	33,33 A	1,57 A	100 A	12 A	2,39 A	2,77 A	A	
101190	POD HALDOU - SENA	2017	14,28 A	1,79 A	20 A	12 A	1,13 A	1,79 A	A	
		2018	40 A	1,56 A	100 A	4,91 A	1,76 A	1,8 A	A	
109490	RUDNIK	2017	7,14 A	1,78 A	16,66 A	12 A	4,75 A	3,54 A	A	
		2018	50 A	1,63 A	100 A	12 A	2,75 A	2,9 A	A	
309390	MOLDAVA NAD BODVOU	2017	12,5 A	0,8 C	100 A	12 A	1,2 A	1,09 B	C	NO <sub>3</sub>
		2018	50 A	0,52 C	100 A	12 A	0,86 C	1 B	C	NO <sub>3</sub> , vodivosť
513990	BUZICA	2017	25 A	0,67 C	25 A	4,1 A	1,99 A	1,76 A	C	NO <sub>3</sub>
		2018	25 A	0,73 C	50 A	12 A	2,06 A	1,88 A	C	NO <sub>3</sub>

**QG – 139 Kryštalinikum časti Vysokých Tatier a kvartér ich predpolia**plocha: 446.6 km<sup>2</sup>

č. objektu	lokality	rok	NH <sub>4</sub>	NO <sub>3</sub>	NO <sub>2</sub>	CHSK <sub>Mn</sub>	vodivosť	RL <sub>105</sub>	bil.stav	ukazovateľ
97890	BUSOVCE	2017	25 A	4,21 A	100 A	7,5 A	1,83 A	1,94 A	A	
		2018	14,28 A	2,99 A	100 A	6,38 A	1,8 A	2,05 A	A	
98490	SVIT	2017	25 A	100 A	66,66 A	8 A	0,87 C	1,02 B	C	vodivosť
		2018	33,33 A	100 A	100 A	2,73 A	0,77 C	0,89 C	C	vodivosť, RL <sub>105</sub>
98890	STRBSKE PLESO	2017	25 A	9,23 A	66,66 A	12 A	12,56 A	16,12 A	A	
		2018	33,33 A	7,83 A	100 A	5,5 A	16,44 A	17,85 A	A	
239799	TATR.MATLIARE	2017	12,5 A	13,15 A	100 A	12 A	35,21 A	26,31 A	A	
		2018	25 A	10,72 A	100 A	4,76 A	27,17 A	20,83 A	A	
299390	KEZMAROK	2017	25 A	4,77 A	28,57 A	12 A	1,78 A	1,92 A	A	
		2018	16,66 A	3,52 A	100 A	2 A	1,67 A	1,94 A	A	
890190	NOVA POLIANKA NPH-1	2017	25 A	23,75 A	66,66 A	12 A	27,47 A	16,94 A	A	
		2018	20 A	25,7 A	100 A	12 A	23,36 A	22,22 A	A	
890690	STARA LESNA LH-6	2017	25 A	12,78 A	66,66 A	2,7 A	13,44 A	14,92 A	A	
		2018	25 A	14,59 A	100 A	4 A	13,29 A	15,87 A	A	

**M – 140 Mezozoikum časti Kozích chrbtov**plocha: 72.4 km<sup>2</sup>

č. objektu	lokalita	rok	NH <sub>4</sub>	NO <sub>3</sub>	NO <sub>2</sub>	CHSK <sub>Mn</sub>	vodivosť	RL <sub>105</sub>	bil.stav	ukazovateľ
239999	VYSNA SUNAVA	2017	20 A	7,7 A	100 A	6,81 A	2,73 A	3,53 A	A	
		2018	33,33 A	5,9 A	100 A	6,77 A	2,75 A	3,57 A	A	
514090	SVIT - LUCIVNA	2017	40 A	7,75 A	80 A	8,27 A	2,54 A	3,35 A	A	
		2018	36,36 A	6,68 A	100 A	12 A	2,54 A	3,37 A	A	

**PQ – 141 Paleogén Spišskej Magury. Lubovnianskej vrchoviny. SZ časti Spišsko-šarišského medzihoria a Pienin**plocha: 798.3 km<sup>2</sup>

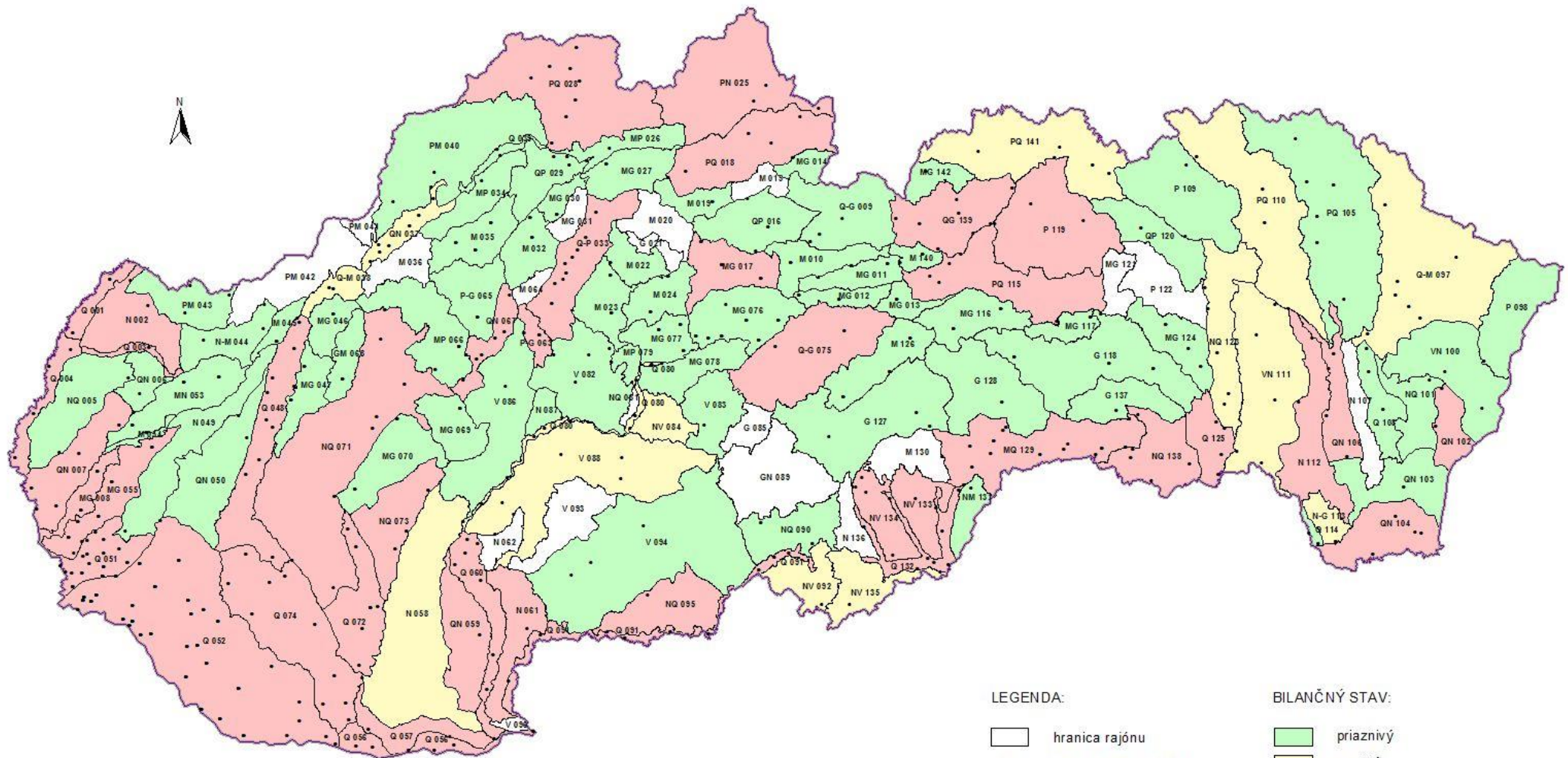
č. objektu	lokalita	rok	NH <sub>4</sub>	NO <sub>3</sub>	NO <sub>2</sub>	CHSK <sub>Mn</sub>	vodivosť	RL <sub>105</sub>	bil.stav	ukazovateľ
97790	PLAVNICA	2017	25 A	1,32 A	50 A	6,45 A	1,37 A	1,51 A	A	
		2018	14,28 A	1,25 A	40 A	6,81 A	1,38 A	1,63 A	A	
137690	HNIEZDNE	2017	7,69 A	5,05 A	3,7 A	4,44 A	1,58 A	1,97 A	A	
		2018	6,66 A	2,84 A	25 A	7,31 A	1,53 A	1,97 A	A	
235399	JEZERSKO	2017	12,5 A	12,56 A	50 A	12 A	3,47 A	4,5 A	A	
		2018	12,5 A	15,57 A	100 A	12 A	3,36 A	4,16 A	A	
297690	PLAVEC	2017	10 A	53,47 A	66,66 A	7,22 A	2,16 A	2,72 A	A	
		2018	10 A	10,6 A	66,66 A	6,38 A	2,1 A	2,5 A	A	
521590	JARABINA	2017	0,9 B	100 A	100 A	5 A	1,95 A	2,55 A	B	NH <sub>4</sub>
		2018	1,02 B	100 A	100 A	4,83 A	1,97 A	2,57 A	B	NH <sub>4</sub>

**MG – 142 Mezozoikum a príslahlé kryštalinikum Vysokých a Belianskych Tatier**plocha: 140.2 km<sup>2</sup>


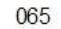
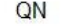

č. objektu	lokalita	rok	NH <sub>4</sub>	NO <sub>3</sub>	NO <sub>2</sub>	CHSK <sub>Mn</sub>	vodivosť	RL <sub>105</sub>	bil.stav	ukazovateľ
235799	JAVORINA	2017	23,52 A	16,97 A	80 A	4,56 A	2,52 A	6,82 A	A	
		2018	33,33 A	20,08 A	100 A	8,1 A	4,82 A	6,73 A	A	

## **7. MAPOVÁ PRÍLOHA**

# BILANČNÝ STAV KVALITY PODZEMNÝCH VÔD NA SLOVENSKU V ROKU 2018



## LEGENDA:

-  hranica rajónu
-  poradové číslo rajónu
-  charakteristika rajónu
-  pozorovací objekt

## BILANČNÝ STAV:

-  priaznivý
-  napätý
-  pasívny
-  nehodnotený



0 25 50 75 100 Kilometers





**MINISTERSTVO ŽIVOTNÉHO PROSTREDIA SR  
SLOVENSKÝ HYDROMETEOROLOGICKÝ ÚSTAV**



## **VODOHOSPODÁRSKA BILANCIA KVALITY PODZEMNEJ VODY SR V ROKU 2018**

Vydal Slovenský hydrometeorologický ústav  
Jeséniova 17, 833 15 Bratislava

Poverený výkonom funkcie generálneho riaditeľa: RNDr. Martin Benko, PhD.  
Riaditeľ Úseku hydrologická služba: Ing. Jana Poórová, PhD.  
Vedúci Odboru podzemné vody: Ing. Eugen Kullman, PhD.  
Zodpovedný riešiteľ: Ing. Jaroslava Urbancová  
Spolupracovali: Mgr. A. Ľuptáková, Mgr. Danka Krumpolcová, Mgr. P. Čaučík, Mgr. E. Molnár

Text neprešiel jazykovou úpravou  
Vytlačilo reprografické pracovisko SHMÚ v roku 2019

Účelová publikácia, 64 strán  
náklad 3 výtlačkov, 5 ks CD