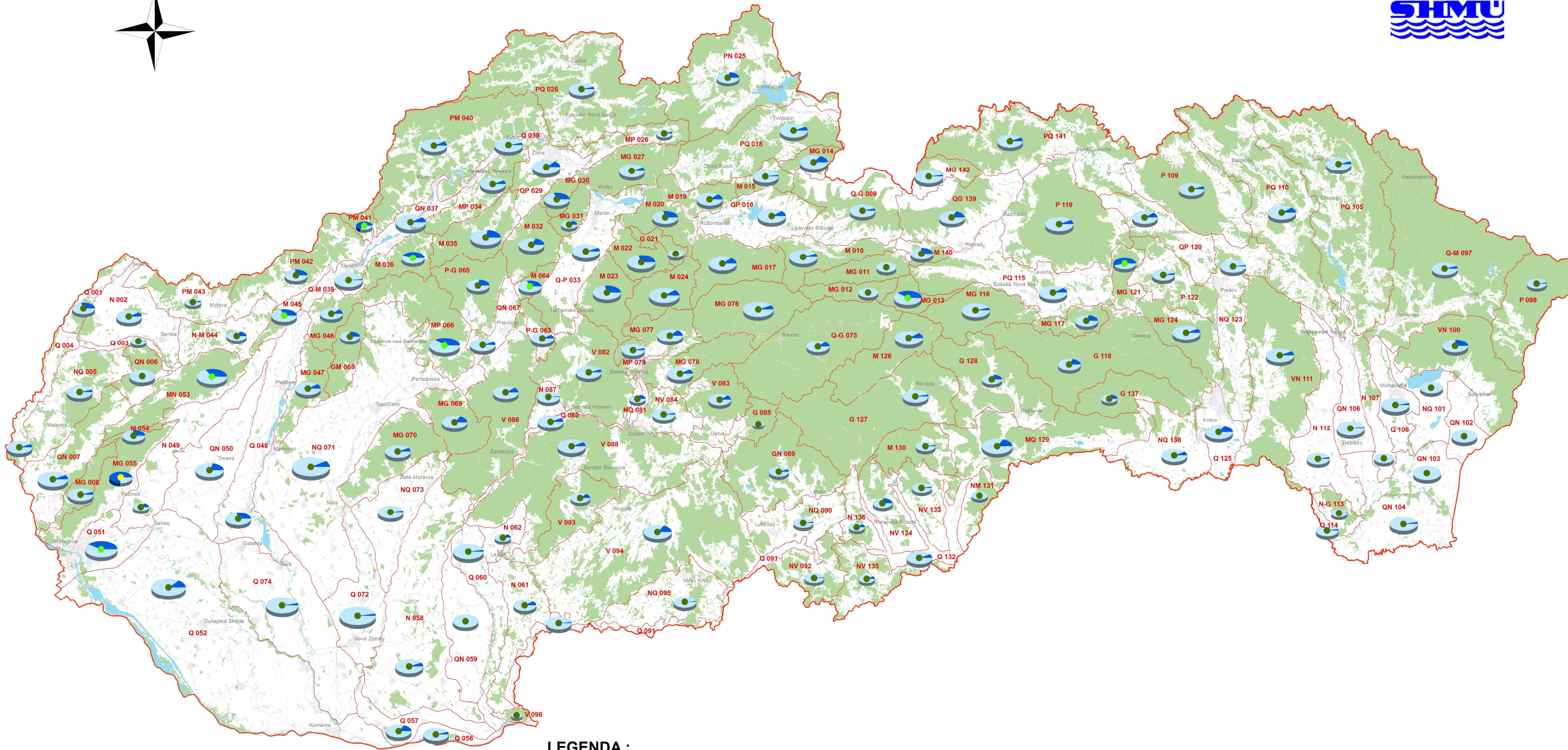


SUMÁRNA VODOHOSPODÁRSKA BILANCIA ZA JEDNOTLIVÉ RAJÓNY - ROK 2015

Rozloženie využiteľných množstiev podzemných vôd, ich využívanie a zobrazenie bilančných stavov



LEGENDA :

- Štátna hranica
- Q-001 Označenie hydrogeologických rajónov
- Hranica rajónov
- Cestná infraštruktúra
- Vodstvo
- Sídla
- Vegetácia

Bilančný stav

- dobrý
- uspokojivý
- napätý

- Graf využívania podzemných vôd (l/s)
- Odber podzemných vôd v (l/s)
- Zostatok využiteľného množstva v (l/s)

Grafy využiteľných množstiev :

- | | |
|---|---|
| 10 - 19,9 l/s | 500 - 999,9 l/s |
| 20 - 49,9 l/s | 1000 - 1999,9 l/s |
| 50 - 99,9 l/s | 2000 - 4999,9 l/s |
| 100 - 199,9 l/s | viac ako 5000 l/s |
| 200 - 499,9 l/s | |

