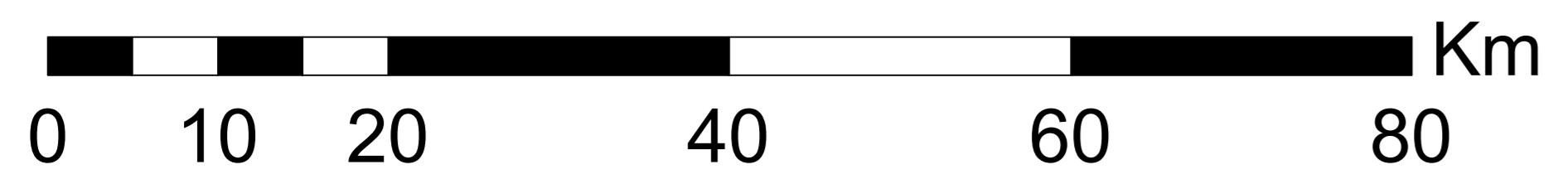
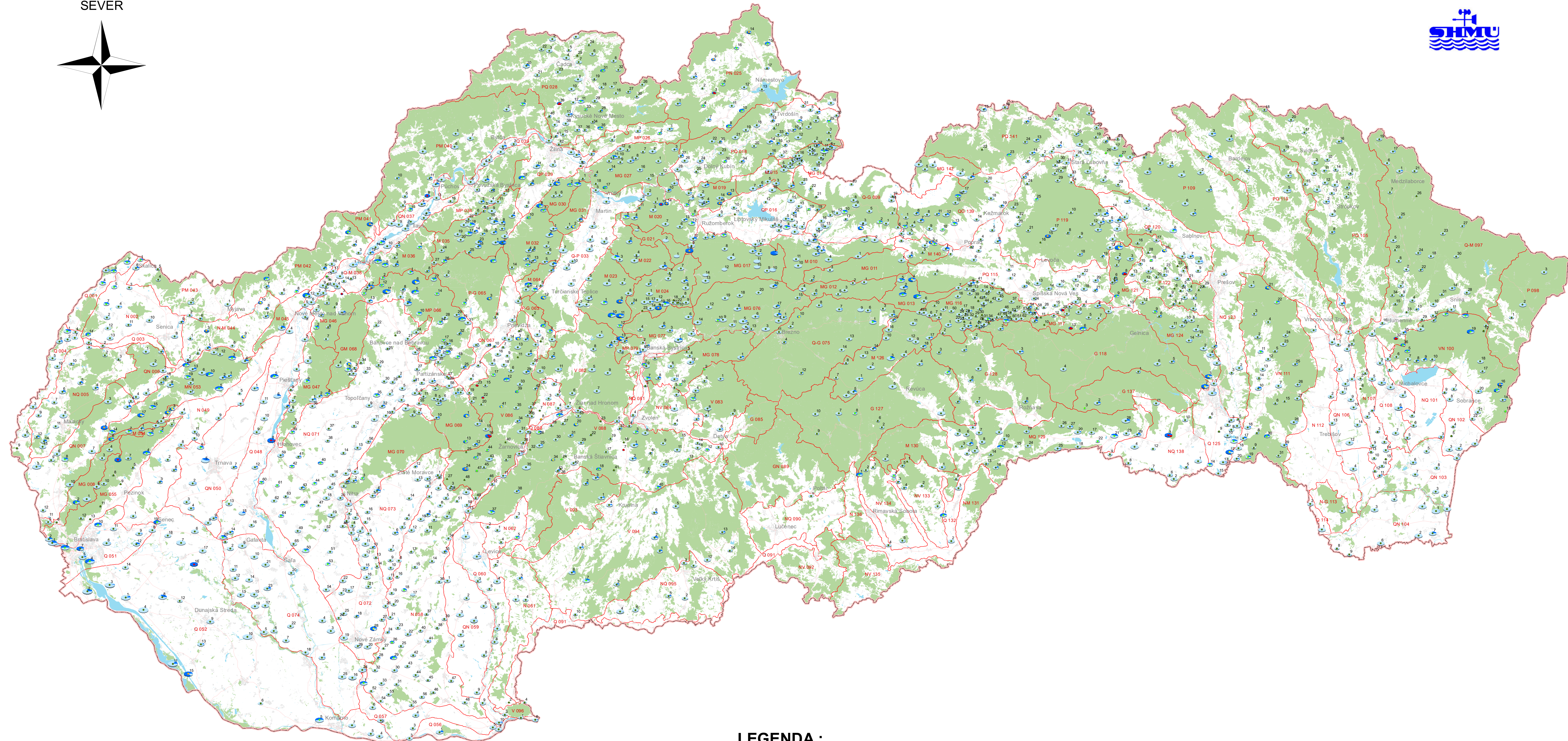


# VODOHOSPODÁRSKA BILANCIA ZA JEDNOTLIVÉ LOKALITY - ROK 2018

Rozloženie využiteľných množstiev podzemných vôd, ich využívanie a zobrazenie bilančných stavov



## LEGENDA :

- |   |   |  |            |  |  |
|---|---|--|------------|--|--|
| 1 | Číslo lokality z textovej časti VHB       |  |            |  |  |
|   | Štátna hranica                            |  | dobrý      |  | Graf využívania podzemných vôd (l/s)   |
|   | Q-001 Označenie hydrogeologických rájónov |  | uspokojivý |  | Odber podzemných vôd v (l/s)           |
|   | Hranica rájónov                           |  | napätý     |  | Zostatok využiteľného množstva v (l/s) |
|   | Cestná infraštruktúra                     |  | kritický   |  | Deficit využiteľného množstva v (l/s)  |
|   | Vodstvo                                   |  | havarijný  |  | 0 - 0,9 l/s                            |
|   | Sídla                                     |  |            |  | 1 - 1,9 l/s                            |
|   | Vegetácia                                 |  |            |  | 2 - 4,9 l/s                            |
|   |   |  |            |  | 5 - 9,9 l/s                            |
|   |   |  |            |  | 10 - 19,9 l/s                          |
|   |   |  |            |  | 20 - 49,9 l/s                          |
|   |   |  |            |  | 50 - 99,9 l/s                          |
|   |   |  |            |  | 100 - 199,9 l/s                        |
|   |   |  |            |  | 200 - 499,9 l/s                        |
|   |   |  |            |  | 500 - 999,9 l/s                        |
|   |   |  |            |  | 1000 - 1999,9 l/s                      |
|   |   |  |            |  | viac ako 2000 l/s                      |