



# RADIAČNÝ MONITORING SHMÚ

Závěrečná ročná správa 2021

## ABSTRAKT

Štatistická analýza radiačných dát za rok 2021 zo sietí SHMÚ a vybraných partnerov

Melicherová Terézia

SHMÚ, odbor Meteorologické siete

## Úvod

Radiačná monitorovacia sieť SHMÚ je významnou súčasťou Radiačnej monitorovacej siete SR, havarijného manažmentu SR a podpory ochrany zdravia obyvateľstva. Dôležitou je aj jeho úloha v informovaní verejnosti a postavenie v medzinárodnej dátovej výmene radiačných dát v rámci Európskej komisie a bilaterálnych vzťahov so susednými krajinami.

Záverečná ročná správa systému za rok 2021 – analytická časť – prináša podrobnú analýzu meraní z monitorovacích miest SHMÚ a jeho partnerov.

Všeobecné informácie týkajúce sa monitorovacieho systému sú obsahom časti webovej stránky <https://www.shmu.sk/sk/?page=20> venovanej tejto problematike. Stránka obsahuje aj on-line prezentáciu meraných dát a ich históriu v horizonte jedného mesiaca od aktuálneho dátumu <https://www.shmu.sk/sk/?page=1&id=radioaktivita>.

Radiačný monitoring je súčasťou Radiačnej monitorovacej siete Slovenska a preto sú dôležité jeho väzby na tento systém - Ústredie radiačnej monitorovacej siete Úradu verejného zdravotníctva a ostatných prevádzkovateľov. Konkrétne výsledky sú v kapitole venovanej medzirezortnej spolupráci.

Dôležitou úlohou systému je aj plnenie medzinárodných povinností vyplývajúcich z medzinárodných dohovorov – dátová výmena s EC JRC a bilaterálnych vzťahov MŽP SR a partnerov v Maďarsku, Rakúsku a Českej republike. Výsledkom medzinárodnej výmeny je venovaná osobitná časť správy.

Záver správy je venovaný perspektívam ďalšieho rozvoja systému.

## Obsah

### **Monitorovacia sieť SHMÚ**

- Celkové zhodnotenie výsledkov systému
- Popisné štatistiky
- Grafické výstupy dát
- Maximá

### **Medzirezortná spolupráca**

- Zhodnotenie medzirezortnej spolupráce
- Popisné štatistiky Jadrovej elektrárne Bohunice a Mochovce.
- Grafické výstupy dát.

### **Medzinárodná spolupráca**

- Popisné štatistiky a grafické zhodnotenie vybraných miest siete Rakúska
- Popisné štatistiky a grafické zhodnotenie vybraných miest siete Maďarska

### **Záver – perspektívy systému**

## Monitorovacia sieť SHMÚ

V roku 2021 bolo v prevádzke 30 monitorovacích miest obnovenej siete. V dôsledku technických problémov s diskovým poľom ústavu došlo k výpadku radiačných dát na väčšine staníc od 21.3. do 7.5.2021. K technickým výpadkom došlo aj kvôli poruchám meracích zariadení (Malý Javorník, Dudince) alebo po zásahu bleskom (stanica Dudince). Ku krátkodobému výpadku dát došlo na 10 meracích miestach kvôli povinnému overeniu určených meradiel v Slovenskom metrologickom ústave.

Tab 1 – Radiačná monitorovacia sieť SHMÚ, stav k 1. 1. 2022

Por. čís.	Miesto inštalácie	Indikatív stanice	Označenie stanice	Zemepisná šírka (N)	Zemepisná dĺžka (E)	Nadmorská výška (m)	Typ detektora	Výrobné výrobné číslo	Platnosť overenia DO
1	Malý Javorník	11812	SXMJ	48° 15'	17° 09'	584	EGM-04	HSM01217103109	11.11.2022
2	Trenčín	11803		48° 52'	18° 00'	203	RPSG-05	RPSG-05-1210-W-055	1.7.2023
3	Bratislava - Koliba	11813	SOBA	48° 10'	17° 06'	287	RPSG-05	RPSG-05-1210-W-074	24.6.2023
4	Jaslovské Bohunice	11819	SOJB	48° 29'	17° 40'	178	EGM-04	HSM01217103110	12.5.2022
5	Piešťany	11826	LZPP	48° 36'	17° 50'	161	Eco-Gamma	CP 13000423	22.6.2023
6	Nitra - Janíkovce	11855	LZNI	48° 17'	18° 08'	135	EGM-04	HSM01217103104	test
7	Žilina - Dolný Hričov	11841	LZZI	49° 12'	18° 46'	356	Eco-Gamma	CP 13000433	23.6.2023
8	Mochovce	11856	SOMO	48° 17'	18° 27'	260	Eco-Gamma	CP 13000415	22.6.2023
9	Hurbanovo	11858	STHU	47° 52'	18° 11'	115	EGM-04	HSM01217103119	11.5.2022
10	Prievidza	11867	LZPE	48° 46'	18° 35'	256	EGM-04	HSM01217103106	6.5.2022
11	Liptovský Mikuláš - Ondrašová	11878		49° 06'	19° 35'	569	RPSG-05	RPSG-05-1210-W-073	23.6.2023
12	Dudince	11880	STDU	48° 10'	18° 52'	143	EGM-04	HSM01217103113	13.5.2022
13	Veľké Lovce	11883		48° 03'	18° 20'	186	RPSG-05	RPSG-05.1-0606-W-054	24.6.2023
14	Žabokreky pri Martine	11893		49° 01'	18° 55'	424	EGM-04	HSM01217103116	11.5.2022
15	Banská Bystrica - Zelená	11898		48° 44'	19° 07'	420	RPSG-05	RPSG-05.1-0606-W-057	24.6.2023
16	Banská Štiavnica	11901		48° 27'	18° 55'	575	EGM-04	HSM01217103105	7.5.2022
17	Chopok	11916	STCH	48° 56'	19° 35'	1995	EGM-04	HSM01217103117	6.5.2022
18	Liesek	11918	STLK	49° 22'	19° 41'	692	EGM-04	HSM01217103103	14.5.2022
19	Lučenec - Boľkovce	11927	LZLU	48° 20'	19° 44'	214	EGM-04	HSM01217103118	15.5.2022
20	Lomnický štít	11930	STLS	49° 12'	20° 13'	2635	EGM-04	HSM01217103121	test
21	Štrbské Pleso	11933	STSP	49° 07'	20° 04'	1322	EGM-04		test
22	Tatranská Javorina	11936		49° 15'	20° 08'	1017	EGM-04	HSM01217103111	7.5.2022
23	Telgárt	11938	STSV	48° 51'	20° 11'	901	EGM-04	HSM01217103112	13.5.2022
24	Moldava nad Bodvou	11947		48° 37'	21° 00'	216	EGM-04	HSM01217103107	11.5.2022
25	Gánovce	11952	STGN	49° 02'	20° 19'	703	Eco-Gamma	CP 13000432	23.6.2023
26	Kojšovská hoľa	11958	STKH	48° 47'	20° 59'	1242	EGM-04	HSM01217103108	13.5.2022
27	Bardejov	11962		49° 17'	21° 16'	312	EGM-04	HSM01217103115	14.5.2022
28	Stropkov - Tisinec	11976	STSK	49° 13'	21° 39'	216	Eco-Gamma	CP 13000419	22.6.2023
29	Milhostov	11978	STMI	48° 40'	21° 43'	105	EGM-04	HSM01217103120	7.5.2022
30	Kamenica nad Cirochou	11993	LZKC	48° 56'	21° 59'	176	EGM-04	HSM01217103122	15.5.2022

## Celkové zhodnotenie výsledkov systému

Roku 2021 bol rokom úplnej prevádzky radiačnej siete SHMÚ po jej obnove. Prezentované sú dáta z 30 monitorovacích miest.

V nasledujúcich tabuľkách popisných štatistík sú predstavené výsledky, ktoré poukazujú na stabilitu meraní a dokladujú technickú spoľahlivosť zariadení. Dáta sú na úrovni prírodného pozadia. K odchýlkam došlo na stanici Štrbské Pleso, Veľké Lovce a Liptovská Ondrašová, ako je vysvetlené v kapitole Maximá a vyznačené farebne v tabuľkách popisných štatistík.

Využívame túto možnosť a prezentujeme v tabuľkovej aj grafickej podobe výsledky, ktoré veľmi názorne ukazujú aké sú hodnoty bežného prírodného prostredia, čo je pre jednotlivé typy prírodného prostredia normálne a tieto hodnoty sú základom pre interpretáciu akéhokoľvek, čo i len nevýrazného, zvýšenia hodnôt.

Možno pozorovať, že hodnoty na jednotlivých staniciach sa mierne líšia. Spôsobené je to hlavne geologickým podložím staníc, ktoré sa najviac podieľa na hodnotách prírodného pozadia. Vyššie sú preto hodnoty na vysokohorských staniciach, ale aj napr. na Kojšovskej holi, ktorá je známa svojím aktívnym podložím. Prídavkom k týmto hodnotám sú aj vyššie hodnoty z kozmického žiarenia.

Naopak stanice v oblastiach nížin sa vyznačujú nižšími hodnotami.

Pokles hodnôt dávkového príkonu v období s vyššou vrstvou snehovej pokrývky sa tento rok prejavil hlavne na staniciach v oblasti našich hôr (Chopok, Kojšovská hoľa, Tatranská Javorina, Telgárt), pretože zima 2020-2021 opäť nebola na snehové zrážky bohatá.

Tab 2

**Popisné štatistiky príkonu dávkového ekvivalentu gama žiarenia, SHMÚ, 2021**  
(počítané na báze 10-min priemerov v nSv/h)

**Bratislava, sonda RPSG-05**

<b>11813</b>	<i>Počet meraní</i>	<i>Mesačný priemer</i>	<i>Smerodajná odchýlka</i>	<i>Medián</i>	<i>Minimum</i>	<i>Maximum</i>	<i>Dolný kvartil</i>	<i>Horný kvartil</i>	<i>Kvartilové rozpätie</i>	<i>Dolný decil</i>	<i>Horný decil</i>
Január	3987	115,79	6,36	115	99	161	112	119	7	109	123
Február	4032	114,41	7,11	114	95	151	110	118	8	106	122
Marec	3021	116,49	4,54	116	102	137	113	119	6	111	122
Apríl											
Máj	2869	120,41	6,98	120	103	169	116	124	8	113	129
Jún	1810	129,60	6,74	129	112	150	125	134	9	121	139
Júl	2662	120,73	10,13	119	99	187	114	124	10	111	133
August	4458	111,56	8,35	110	94	189	106	115	9	103	120
September	4320	109,07	9,09	108	90	207	104	113	9	101	118
Október	4465	102,07	5,47	102	85	141	99	105	6	96	108
November	4320	100,36	8,90	99	85	173	96	102	6	94	107
December	4454	94,52	5,76	94	76	124	91	97	6	88	101

**Nitra, sonda EGM-04**

<b>11855</b>	<i>Počet meraní</i>	<i>Mesačný priemer</i>	<i>Smerodajná odchýlka</i>	<i>Medián</i>	<i>Minimum</i>	<i>Maximum</i>	<i>Dolný kvartil</i>	<i>Horný kvartil</i>	<i>Kvartilové rozpätie</i>	<i>Dolný decil</i>	<i>Horný decil</i>
Január	3987	101,37	6,19	101	85	138	97	104	7	95	108
Február	4032	99,43	6,71	99	84	150	95	102	7	92	106
Marec	3021	101,96	4,61	102	85	128	99	105	6	96	107
Apríl											
Máj	2869	103,15	10,32	101	82	185	98	105	7	95	111
Jún	3190	106,74	5,25	107	89	143	103	110	7	100	113
Júl	4463	108,00	7,45	107	88	169	104	111	7	100	115
August	4455	106,75	9,88	105	81	185	102	109	7	99	114
September	4320	105,61	8,36	105	89	207	101	109	7	98	112
Október	4466	106,45	5,98	106	84	149	103	109	7	100	113
November	4320	107,21	7,42	106	89	166	103	110	7	100	114
December	4454	103,52	6,46	103	85	141	99	107	7	97	111

Tab 3

## Popisné štatistiky príkonu dávkového ekvivalentu gama žiarenia, SHMÚ, 2021

(počítané na báze 10-min priemerov v nSv/h)

## Piešťany, sonda Eco-Gamma

<b>11826</b>	<i>Počet meraní</i>	<i>Mesačný priemer</i>	<i>Smerodajná odchýlka</i>	<i>Medián</i>	<i>Minimum</i>	<i>Maximum</i>	<i>Dolný kvartil</i>	<i>Horný kvartil</i>	<i>Kvartilové rozpätie</i>	<i>Dolný decil</i>	<i>Horný decil</i>
Január	3983	117,14	6,10	117	102	152	113	120	7	110	124
Február	4032	116,41	6,11	116	101	172	113	119	6	110	122
Marec	4451	117,90	4,63	118	101	160	115	121	6	113	123
Apríl	4310	120,15	5,06	120	105	163	117	123	6	114	126
Máj	4083	119,86	8,30	119	99	186	115	123	8	112	127
Jún	2083	121,22	4,94	121	108	153	118	124	6	115	127
Júl	2273	126,47	9,11	125	108	207	122	128	6	120	133
August	4281	122,42	9,21	121	101	220	118	125	7	115	129
September	4046	123,80	6,24	123	102	175	120	127	7	117	130
Október	4322	124,82	4,72	125	110	156	122	128	6	119	131
November	4318	125,39	8,91	124	109	196	121	128	7	118	131
December	4464	118,78	6,67	118	102	151	115	122	8	111	127

## Jaslovské Bohunice, sonda EGM-04

<b>11819</b>	<i>Počet meraní</i>	<i>Mesačný priemer</i>	<i>Smerodajná odchýlka</i>	<i>Medián</i>	<i>Minimum</i>	<i>Maximum</i>	<i>Dolný kvartil</i>	<i>Horný kvartil</i>	<i>Kvartilové rozpätie</i>	<i>Dolný decil</i>	<i>Horný decil</i>
Január	3983	111,80	7,75	111	91	151	107	116	10	103	121
Február	4032	112,12	7,11	111	95	163	108	115	7	105	119
Marec	4451	114,59	4,92	115	97	143	111	118	6	109	121
Apríl	4264	118,67	5,26	118	102	152	115	122	7	112	125
Máj	4153	116,75	9,63	116	50	274	111	121	10	107	127
Jún	4068	120,10	5,83	120	90	162	116	124	7	113	127
Júl	2403	124,16	9,07	123	98	198	120	127	7	116	131
August	4450	119,83	9,62	119	94	222	115	123	8	112	127
September	4153	121,47	7,41	121	96	192	117	125	8	114	129
Október	4365	123,22	5,88	123	102	159	119	127	7	116	130
November	4296	123,22	10,40	122	104	195	118	126	8	115	131
December	4464	114,54	7,01	114	93	150	110	118	8	106	123



Tab 4

**Popisné štatistiky príkonu dávkového ekvivalentu gama žiarenia, SHMÚ, 2021**  
(počítané na báze 10-min priemerov v nSv/h)

## Trenčín, sonda RPSG-05

<b>11803</b>	<i>Počet meraní</i>	<i>Mesačný priemer</i>	<i>Smerodajná odchýlka</i>	<i>Medián</i>	<i>Minimum</i>	<i>Maximum</i>	<i>Dolný kvartil</i>	<i>Horný kvartil</i>	<i>Kvartilové rozpätie</i>	<i>Dolný decil</i>	<i>Horný decil</i>
Január	3987	113,45	6,19	113	97	145	109	117	8	106	121
Február	4031	112,69	5,66	112	99	159	109	115	6	107	118
Marec	3021	114,15	4,12	114	102	134	111	117	5	109	119
Apríl											
Máj	2867	117,21	8,87	115	101	173	112	120	8	109	126
Jún	1110	118,44	4,65	118	105	142	115	121	6	113	124
Júl	2378	133,00	15,75	130	113	281	127	134	7	124	138
August	4458	127,42	10,17	126	109	238	122	130	7	119	135
September	4320	127,27	8,49	126	110	205	123	130	7	120	134
Október	4466	128,54	5,04	128	114	162	125	131	6	123	135
November	4320	130,66	8,37	129	115	193	126	133	7	123	137
December	4454	123,80	6,83	123	104	162	120	127	7	117	131

## Žilina, sonda Eco-Gamma

<b>11841</b>	<i>Počet meraní</i>	<i>Mesačný priemer</i>	<i>Smerodajná odchýlka</i>	<i>Medián</i>	<i>Minimum</i>	<i>Maximum</i>	<i>Dolný kvartil</i>	<i>Horný kvartil</i>	<i>Kvartilové rozpätie</i>	<i>Dolný decil</i>	<i>Horný decil</i>
Január	3983	110,12	6,26	110	92	136	106	114	8	102	118
Február	4032	108,70	5,55	108	94	147	105	112	6	103	115
Marec	4451	110,09	4,44	110	97	143	107	113	6	105	116
Apríl	4310	111,25	4,90	111	97	143	108	114	6	106	117
Máj	3960	111,93	7,75	111	91	169	107	114	7	105	120
Jún	2070	111,43	4,79	111	89	152	109	114	6	106	117
Júl	2293	118,22	10,58	117	101	208	114	120	6	111	123
August	4284	114,62	11,01	112	93	225	109	117	8	106	123
September	4055	112,88	7,63	112	89	179	109	116	7	106	119
Október	4325	111,94	5,15	112	1	143	109	115	6	106	118
November	4320	114,31	6,51	113	13	168	110	117	7	108	121
December	4464	110,08	5,93	110	94	164	106	113	7	103	117

Tab 5

**Popisné štatistiky príkonu dávkového ekvivalentu gama žiarenia, SHMÚ, 2021**  
(počítané na báze 10-min priemerov v nSv/h)

## Liesek, sonda EGM-04

<b>11918</b>	Počet meraní	Mesačný priemer	Smerodajná odchýlka	Medián	Minimum	Maximum	Dolný kvartil	Horný kvartil	Kvartilové rozpätie	Dolný decil	Horný decil
Január	3983	104,31	6,79	104	77	140	100	108	9	96	112
Február	4032	100,98	6,58	101	83	128	96	105	9	93	109
Marec	4453	105,94	4,90	106	85	139	103	109	6	100	112
Apríl	4296	106,05	6,54	105	89	163	102	109	7	99	113
Máj	4199	107,58	8,56	106	1	177	103	110	7	100	116
Jún	4144	109,05	6,86	109	9	162	105	113	8	101	117
Júl	4315	111,68	9,02	111	67	186	107	115	8	103	120
August	4385	109,59	11,11	107	11	193	104	112	8	101	118
September	3028	106,77	7,02	106	84	169	103	110	7	100	114
Október	4358	107,11	5,29	107	1	150	104	110	6	101	113
November	4315	109,97	5,87	109	90	148	106	113	7	103	117
December	4457	103,94	5,63	104	87	130	100	108	8	97	111

## Liptovská Ondrašová, sonda RPSG-05

<b>11878</b>	Počet meraní	Mesačný priemer	Smerodajná odchýlka	Medián	Minimum	Maximum	Dolný kvartil	Horný kvartil	Kvartilové rozpätie	Dolný decil	Horný decil
Január	3987	124,12	5,42	124	106	148	120	128	8	117	131
Február	4032	119,96	5,81	120	105	148	116	124	8	113	127
Marec	3021	124,76	3,91	125	111	140	122	127	5	120	130
Apríl											
Máj	2869	125,60	7,31	124	108	176	121	128	6	119	133
Jún											
Júl	3517	152,32	21,28	151	133	1120	147	155	8	144	159
August	4456	145,54	9,91	144	126	218	140	148	8	137	154
September	4320	143,71	7,79	143	122	196	139	147	8	136	151
Október	4464	143,78	5,21	144	110	178	140	147	7	137	150
November	4320	147,38	5,59	147	128	177	144	151	7	141	155
December	4454	139,86	6,13	140	121	162	136	144	8	132	148

Tab 6

Popisné štatistiky príkonu dávkového ekvivalentu gama žiarenia, SHMÚ, 2021  
(počítané na báze 10-min priemerov v nSv/h)

## Mochovce, sonda Eco-Gamma

<b>11856</b>	<i>Počet meraní</i>	<i>Mesačný priemer</i>	<i>Smerodajná odchýlka</i>	<i>Medián</i>	<i>Minimum</i>	<i>Maximum</i>	<i>Dolný kvartil</i>	<i>Horný kvartil</i>	<i>Kvartilové rozpätie</i>	<i>Dolný decil</i>	<i>Horný decil</i>
Január	3983	116,46	6,23	116	99	150	112	120	7	109	124
Február	4032	113,38	7,35	113	95	160	109	117	8	105	121
Marec	4456	117,45	3,97	117	104	139	115	120	5	112	123
Apríl	4316	119,69	4,70	120	104	143	117	123	6	114	126
Máj	4268	119,35	8,51	118	1	179	114	123	8	111	127
Jún	2268	119,62	4,77	120	101	154	117	122	6	114	125
Júl	518	125,14	8,74	124	111	177	121	127	6	119	131
August	4462	122,16	8,24	121	104	202	118	124	6	115	128
September	4197	122,41	7,84	122	107	204	119	125	7	116	128
Október	4371	121,66	5,34	121	107	170	118	124	6	116	127
November	4320	123,64	7,74	123	107	196	119	126	7	117	130
December	4464	118,60	6,39	118	102	156	115	121	7	112	126

## Hurbanovo, sonda EGM-04

<b>11858</b>	<i>Počet meraní</i>	<i>Mesačný priemer</i>	<i>Smerodajná odchýlka</i>	<i>Medián</i>	<i>Minimum</i>	<i>Maximum</i>	<i>Dolný kvartil</i>	<i>Horný kvartil</i>	<i>Kvartilové rozpätie</i>	<i>Dolný decil</i>	<i>Horný decil</i>
Január	3987	97,29	5,50	97	79	151	94	100	6	91	104
Február	4032	95,68	5,71	95	79	129	92	98	6	89	102
Marec	3021	97,00	4,26	97	82	119	94	100	6	92	102
Apríl											
Máj	2871	97,86	6,23	97	82	148	94	101	7	91	105
Jún	3186	100,84	4,87	101	58	122	98	104	6	95	107
Júl	4443	102,25	6,08	102	79	156	99	105	6	96	109
August	4458	102,20	5,77	102	86	150	99	105	7	96	109
September	4290	101,76	7,25	101	84	171	98	105	7	95	109
Október	4466	99,02	5,53	99	83	140	96	102	6	93	105
November	4320	100,44	6,12	100	83	150	97	103	7	94	107
December	4454	97,33	5,84	97	78	129	93	100	7	91	104

Tab 7

**Popisné štatistiky príkonu dávkového ekvivalentu gama žiarenia, SHMÚ, 2021**  
(počítané na báze 10-min priemerov v nSv/h)

**Prievidza, sonda EGM-04**

<b>11867</b>	<i>Počet meraní</i>	<i>Mesačný priemer</i>	<i>Smerodajná odchýlka</i>	<i>Medián</i>	<i>Minimum</i>	<i>Maximum</i>	<i>Dolný kvartil</i>	<i>Horný kvartil</i>	<i>Kvartilové rozpätie</i>	<i>Dolný decil</i>	<i>Horný decil</i>
Január	3987	100,94	5,49	101	83	128	97	104	7	94	108
Február	4032	99,87	6,54	99	83	146	96	103	6	93	106
Marec	3021	100,89	4,60	101	84	125	98	104	6	95	107
Apríl											
Máj	2869	102,52	7,48	101	84	170	98	105	7	95	111
Jún	3185	109,55	6,39	109	91	153	105	113	8	102	117
Júl	4428	111,53	7,86	111	91	192	107	115	8	104	119
August	4443	107,26	8,03	106	87	173	103	110	8	99	115
September	4320	105,14	7,47	104	89	180	101	108	8	98	112
Október	4464	104,44	4,97	104	84	130	101	108	6	98	110
November	4320	106,67	5,90	106	91	151	103	110	7	100	113
December	4454	102,58	5,86	102	84	133	99	106	7	96	110

**Žabokreky pri Martine, sonda EGM-04**

<b>11893</b>	<i>Počet meraní</i>	<i>Mesačný priemer</i>	<i>Smerodajná odchýlka</i>	<i>Medián</i>	<i>Minimum</i>	<i>Maximum</i>	<i>Dolný kvartil</i>	<i>Horný kvartil</i>	<i>Kvartilové rozpätie</i>	<i>Dolný decil</i>	<i>Horný decil</i>
Január	3985	96,45	5,20	96	79	122	93	100	7	90	103
Február	4032	94,75	5,47	94	68	118	91	98	7	88	102
Marec	3021	95,78	4,45	96	81	116	93	99	6	90	101
Apríl											
Máj	2874	96,54	6,60	95	76	141	92	99	7	90	104
Jún	3180	97,73	4,89	98	80	119	94	101	6	92	104
Júl	4461	99,71	7,08	99	81	185	96	103	7	93	106
August	4442	98,15	7,69	97	83	165	94	101	7	91	105
September	4319	97,62	6,20	97	81	145	94	101	7	91	105
Október	4464	97,13	4,78	97	80	129	94	100	6	91	103
November	4320	98,98	5,91	98	80	148	95	102	7	93	106
December	4453	96,76	5,50	96	80	135	93	100	7	90	104

Tab 8

**Popisné štatistiky príkonu dávkového ekvivalentu gama žiarenia, SHMÚ, 2021**  
(počítané na báze 10-min priemerov v nSv/h)

**Banská Bystrica, sonda RPSG-05**

<b>11898</b>	<i>Počet meraní</i>	<i>Mesačný priemer</i>	<i>Smerodajná odchýlka</i>	<i>Medián</i>	<i>Minimum</i>	<i>Maximum</i>	<i>Dolný kvartil</i>	<i>Horný kvartil</i>	<i>Kvartilové rozpätie</i>	<i>Dolný decil</i>	<i>Horný decil</i>
Január	3987	121,17	6,85	120	102	155	117	125	8	113	129
Február	4032	119,91	8,65	119	100	183	115	123	8	112	128
Marec	3021	123,07	4,86	123	107	169	120	126	6	117	129
Apríl											
Máj	2870	123,56	8,35	122	105	179	119	126	7	116	131
Jún	1233	126,78	4,41	127	113	145	124	130	6	121	132
Júl	3533	134,44	6,81	134	115	193	130	137	7	128	141
August	4457	132,61	8,74	131	111	207	128	135	7	125	139
September	4320	132,25	7,85	131	111	193	128	135	7	125	139
Október	4466	132,38	5,19	132	115	163	129	135	7	126	139
November	4320	133,64	9,00	132	115	202	128	136	8	125	142
December	4451	125,02	7,03	124	105	155	120	129	9	117	134

**Banská Štiavnica, sonda EGM-04**

<b>11901</b>	<i>Počet meraní</i>	<i>Mesačný priemer</i>	<i>Smerodajná odchýlka</i>	<i>Medián</i>	<i>Minimum</i>	<i>Maximum</i>	<i>Dolný kvartil</i>	<i>Horný kvartil</i>	<i>Kvartilové rozpätie</i>	<i>Dolný decil</i>	<i>Horný decil</i>
Január	3987	117,85	5,84	118	97	151	114	122	8	111	125
Február	4032	115,65	7,30	115	95	156	111	120	9	107	124
Marec	3021	121,25	4,62	121	105	142	118	124	6	115	127
Apríl											
Máj	2870	121,55	6,82	121	105	167	117	125	8	114	130
Jún	3189	125,96	5,53	126	108	163	122	129	7	119	133
Júl	4459	128,27	6,35	128	109	177	124	131	7	121	135
August	4458	126,53	6,49	126	105	184	122	130	7	120	133
September	4320	127,08	6,59	126	109	173	123	130	7	120	134
Október	4465	126,27	5,08	126	110	152	123	129	7	120	133
November	4320	125,85	7,17	125	108	165	121	129	8	118	134
December	4454	118,57	6,84	119	94	147	114	123	9	110	127

Tab 9

Popisné štatistiky príkonu dávkového ekvivalentu gama žiarenia, SHMÚ, 2021  
(počítané na báze 10-min priemerov v nSv/h)

## Chopok, sonda EGM-04

11916	Počet meraní	Mesačný priemer	Smerodajná odchýlka	Medián	Minimum	Maximum	Dolný kvartil	Horný kvartil	Kvartilové rozpätie	Dolný decil	Horný decil
Január	3984	102,02	7,14	101	81	131	97	106	9	94	112
Február	4025	86,91	17,05	83	55	286	79	91	12	76	99
Marec	2566	90,58	6,23	91	65	113	88	95	7	81	98
Apríl	4077	96,05	5,54	95	70	135	93	98	6	90	102
Máj	3740	102,34	9,08	101	70	149	96	106	10	93	113
Jún	4299	137,99	18,75	145	94	204	124	152	28	106	156
Júl	3597	154,65	7,57	153	134	201	150	157	7	148	162
August	4329	154,88	8,84	153	126	214	150	157	7	147	165
September	3092	154,04	10,74	152	131	235	149	156	7	145	163
Október	4029	153,42	9,28	152	124	214	148	156	8	145	163
November	4204	149,29	13,14	149	104	210	144	154	10	137	162
December	4359	103,39	6,75	103	83	157	99	106	8	96	111

## Lomnický štít, sonda EGM-04

11930	Počet meraní	Mesačný priemer	Smerodajná odchýlka	Medián	Minimum	Maximum	Dolný kvartil	Horný kvartil	Kvartilové rozpätie	Dolný decil	Horný decil
Január	3987	148,06	5,35	148	126	170	144	152	7	141	155
Február	4032	141,37	7,32	141	120	166	136	147	11	132	151
Marec	3021	143,56	5,81	144	122	166	140	147	8	136	151
Apríl											
Máj	2767	142,71	5,91	142	126	169	139	147	8	135	150
Jún	3192	147,77	5,14	148	128	171	144	151	7	141	154
Júl	4464	148,45	5,33	148	130	183	145	152	7	142	155
August	4458	150,15	6,35	150	106	216	146	154	7	143	157
September	4320	148,71	15,32	148	128	1085	145	152	7	142	156
Október	4466	149,86	5,41	150	132	172	146	153	7	143	157
November	4320	151,44	6,91	151	130	178	147	156	9	143	161
December	4454	150,44	6,73	150	121	178	146	155	9	142	159

Tab 10

Popisné štatistiky príkonu dávkového ekvivalentu gama žiarenia, SHMÚ, 2021  
(počítané na báze 10-min priemerov v nSv/h)

## Štrbské Pleso, sonda EGM-04

11933	Počet meraní	Mesačný priemer	Smerodajná odchýlka	Medián	Minimum	Maximum	Dolný kvartil	Horný kvartil	Kvartilové rozpätie	Dolný decil	Horný decil
Január	3987	104,08	6,10	104	86	139	100	108	8	96	112
Február	4032	91,25	6,72	91	72	123	87	95	8	83	100
Marec	3021	91,56	4,68	91	77	118	89	94	6	86	97
Apríl											
Máj	2869	121,95	6,37	121	105	158	118	125	7	115	130
Jún	3182	121,80	5,31	121	104	153	118	125	6	116	128
Júl	4464	121,38	5,89	121	105	211	118	124	6	115	127
August	4458	122,82	15,40	121	100	641	118	124	7	115	130
September	4320	121,23	8,16	120	101	189	117	123	6	114	127
Október	2735	232,14	4215,98	119	102	216999	116	123	6	114	126
November	4530	120,88	5,76	120	105	153	117	124	7	114	128
December	4454	106,31	7,36	106	83	136	101	111	10	97	116

## Tatranská Javorina, sonda EGM-04

11936	Počet meraní	Mesačný priemer	Smerodajná odchýlka	Medián	Minimum	Maximum	Dolný kvartil	Horný kvartil	Kvartilové rozpätie	Dolný decil	Horný decil
Január	3987	105,88	7,39	105	86	142	100	111	10	97	115
Február	4032	93,15	7,48	92	73	139	88	98	10	84	102
Marec	3021	94,19	4,77	94	77	123	91	97	6	88	100
Apríl											
Máj	2869	118,21	7,61	117	101	192	113	121	8	111	127
Jún	3188	118,38	6,31	118	102	164	114	122	7	111	126
Júl	4461	118,53	6,98	118	98	171	114	121	7	111	125
August	4449	119,22	9,20	117	101	193	114	122	8	111	127
September	4320	118,51	8,89	117	102	188	114	121	7	111	126
Október	4466	116,79	4,66	117	95	138	114	120	6	111	123
November	4320	118,07	5,80	118	100	154	114	121	7	111	125
December	4448	104,66	7,62	104	83	135	99	110	11	95	115

Tab 11

**Popisné štatistiky príkonu dávkového ekvivalentu gama žiarenia, SHMÚ, 2021**  
(počítané na báze 10-min priemerov v nSv/h)

**Stropkov, sonda Eco-Gamma**

<b>11976</b>	<i>Počet meraní</i>	<i>Mesačný priemer</i>	<i>Smerodajná odchýlka</i>	<i>Medián</i>	<i>Minimum</i>	<i>Maximum</i>	<i>Dolný kvartil</i>	<i>Horný kvartil</i>	<i>Kvartilové rozpätie</i>	<i>Dolný decil</i>	<i>Horný decil</i>
Január	3983	110,88	6,38	110	94	158	107	114	7	104	118
Február	4016	104,50	8,10	104	87	158	99	109	10	96	114
Marec	4451	111,65	4,16	111	97	142	109	114	5	107	117
Apríl	4264	111,61	4,32	111	97	148	109	114	5	107	117
Máj	4099	112,50	6,23	112	1	175	109	115	6	107	119
Jún	985	113,45	4,44	113	88	134	111	116	6	108	119
Júl	2412	121,07	6,21	121	103	179	117	124	7	114	128
August	3689	117,47	8,68	116	99	188	113	120	7	110	125
September	2990	117,48	10,41	116	97	207	112	120	7	110	124
Október	4324	116,06	4,61	116	97	135	113	119	6	110	122
November	4318	118,22	7,65	117	98	168	114	121	7	111	125
December	4464	112,99	5,44	112	99	143	109	116	7	107	119

**Kamenica n/Cirochou, sonda EGM-04**

<b>11936</b>	<i>Počet meraní</i>	<i>Mesačný priemer</i>	<i>Smerodajná odchýlka</i>	<i>Medián</i>	<i>Minimum</i>	<i>Maximum</i>	<i>Dolný kvartil</i>	<i>Horný kvartil</i>	<i>Kvartilové rozpätie</i>	<i>Dolný decil</i>	<i>Horný decil</i>
Január	3987	99,79	7,66	99	78	138	95	103	8	91	108
Február	4032	92,44	9,59	91	72	140	85	98	12	82	104
Marec	3021	100,54	4,78	100	84	124	97	103	6	95	106
Apríl											
Máj	2869	102,11	6,35	101	85	150	98	105	7	96	109
Jún	3185	109,81	5,23	110	91	134	106	113	7	103	116
Júl	4462	111,13	6,94	110	93	176	107	114	7	104	118
August	4458	108,69	10,73	107	91	210	103	111	7	101	116
September	4320	106,20	11,28	105	87	256	101	109	8	98	113
Október	4343	105,82	4,93	106	87	128	102	109	7	100	112
November	4320	107,25	8,10	106	90	171	102	110	8	99	116
December	4451	102,75	6,01	102	88	143	99	106	7	96	109



Tab 12

**Popisné štatistiky príkonu dávkového ekvivalentu gama žiarenia, SHMÚ, 2021**  
(počítané na báze 10-min priemerov v nSv/h)

**Gánovce, sonda Eco-Gamma**

<b>11952</b>	<i>Počet meraní</i>	<i>Mesačný priemer</i>	<i>Smerodajná odchýlka</i>	<i>Medián</i>	<i>Minimum</i>	<i>Maximum</i>	<i>Dolný kvartil</i>	<i>Horný kvartil</i>	<i>Kvartilové rozpätie</i>	<i>Dolný decil</i>	<i>Horný decil</i>
Január	3976	130,77	5,70	130	110	163	127	134	7	124	138
Február	4032	125,06	6,76	125	105	158	120	129	9	116	134
Marec	4449	132,67	4,35	133	117	153	130	136	6	127	138
Apríl	4312	133,04	4,79	133	118	169	130	136	6	127	139
Máj	4172	134,05	6,66	133	72	178	130	137	7	127	141
Jún	1107	133,14	4,73	133	116	163	130	136	6	127	139
Júl	3310	136,85	7,37	136	115	189	133	140	7	130	144
August	4344	137,20	9,35	136	114	227	132	140	8	129	145
September	4095	135,86	9,36	135	104	244	131	138	7	128	142
Október	4329	134,82	5,06	135	1	155	132	138	6	129	141
November	4310	137,13	5,68	137	117	173	133	140	7	131	144
December	4457	129,61	5,40	129	114	154	126	133	7	123	137

**Kojšovská hoľa, sonda EGM-04**

<b>11958</b>	<i>Počet meraní</i>	<i>Mesačný priemer</i>	<i>Smerodajná odchýlka</i>	<i>Medián</i>	<i>Minimum</i>	<i>Maximum</i>	<i>Dolný kvartil</i>	<i>Horný kvartil</i>	<i>Kvartilové rozpätie</i>	<i>Dolný decil</i>	<i>Horný decil</i>
Január	3987	106,31	9,29	105	86	145	100	111	12	96	120
Február	4032	94,24	8,19	93	73	135	89	99	10	85	105
Marec	3021	103,48	5,44	103	87	129	100	107	7	97	110
Apríl											
Máj	2869	140,70	7,06	140	122	175	136	144	8	133	150
Jún	3182	149,50	7,11	149	127	182	144	154	10	140	158
Júl	4461	152,05	7,26	151	123	210	148	155	8	144	159
August	4455	148,63	9,11	147	126	221	143	152	9	140	158
September	4311	146,55	9,53	145	126	247	141	149	8	138	154
Október	4465	142,93	5,87	143	125	177	139	146	7	136	150
November	4208	144,35	10,28	143	117	197	139	147	9	134	157
December	4454	122,16	8,58	121	102	159	116	127	11	113	134

Tab 13

Popisné štatistiky príkonu dávkového ekvivalentu gama žiarenia, SHMÚ, 2021  
(počítané na báze 10-min priemerov v nSv/h)

## Lučenec, sonda EGM-04

<b>11927</b>	<i>Počet meraní</i>	<i>Mesačný priemer</i>	<i>Smerodajná odchýlka</i>	<i>Medián</i>	<i>Minimum</i>	<i>Maximum</i>	<i>Dolný kvartil</i>	<i>Horný kvartil</i>	<i>Kvartilové rozpätie</i>	<i>Dolný decil</i>	<i>Horný decil</i>
Január	3987	106,92	4,85	107	90	127	104	110	6	101	113
Február	4032	101,16	8,57	101	76	144	95	106	11	91	111
Marec	3021	107,25	5,13	107	89	158	104	110	6	102	113
Apríl											
Máj	2873	111,68	7,14	111	94	171	107	115	8	104	120
Jún	3185	118,27	5,51	118	98	156	115	122	7	112	125
Júl	4464	117,88	7,83	117	93	188	113	121	8	110	125
August	4458	113,98	10,44	113	95	235	109	116	7	106	120
September	4320	116,38	10,66	115	96	235	111	119	7	108	123
Október	4466	112,87	6,01	112	94	160	109	116	7	106	119
November	4320	114,05	7,32	113	97	168	110	117	7	107	121
December	4454	110,82	6,41	110	85	156	107	114	7	104	118

## Moldava n/Bodvou, sonda EGM-04

<b>11947</b>	<i>Počet meraní</i>	<i>Mesačný priemer</i>	<i>Smerodajná odchýlka</i>	<i>Medián</i>	<i>Minimum</i>	<i>Maximum</i>	<i>Dolný kvartil</i>	<i>Horný kvartil</i>	<i>Kvartilové rozpätie</i>	<i>Dolný decil</i>	<i>Horný decil</i>
Január	3987	105,10	5,68	105	89	146	101	108	6	99	112
Február	4032	100,51	6,90	100	81	139	96	104	8	92	109
Marec	3021	104,36	4,51	104	90	132	101	107	6	99	110
Apríl											
Máj	2874	105,34	6,15	105	89	138	101	108	7	99	113
Jún	3191	109,44	5,93	109	92	155	106	113	7	102	117
Júl	4463	112,01	6,61	111	89	180	108	115	7	105	119
August	4458	110,36	9,88	109	90	191	105	113	8	102	118
September	4320	108,49	9,55	107	93	209	104	111	7	101	115
Október	4465	107,34	4,77	107	91	126	104	110	6	101	113
November	4320	109,59	7,69	109	92	181	105	112	7	102	116
December	4454	105,76	5,46	105	85	146	102	109	7	100	112

Tab 14

Popisné štatistiky príkonu dávkového ekvivalentu gama žiarenia, SHMÚ, 2021  
(počítané na báze 10-min priemerov v nSv/h)

## Veľké Lovce, sonda RPSG-05

<b>11883</b>	Počet meraní	Mesačný priemer	Smerodajná odchýlka	Medián	Minimum	Maximum	Dolný kvartil	Horný kvartil	Kvartilové rozpätie	Dolný decil	Horný decil
Január	3987	139,14	6,03	139	123	174	135	143	7	132	146
Február	4032	135,87	6,93	135	119	173	131	139	8	128	143
Marec	3021	139,78	4,41	140	125	166	137	143	6	134	145
Apríl	0									0	0
Máj	2873	141,20	8,09	140	118	203	136	144	7	133	150
Jún	1254	143,33	4,90	143	129	171	140	147	7	137	150
Júl	492	154,79	62,74	152	139	1539	149	155	6	146	158
August	4458	150,67	7,12	150	134	201	146	154	7	143	158
September	4320	150,50	7,67	150	132	239	146	154	7	143	157
Október	4463	146,84	5,52	146	126	193	143	150	7	141	153
November	4144	148,15	7,61	147	128	211	144	151	7	141	155
December	4449	140,72	7,90	141	118	186	135	145	10	131	150

## Milhostov, sonda EGM-04

<b>11978</b>	Počet meraní	Mesačný priemer	Smerodajná odchýlka	Medián	Minimum	Maximum	Dolný kvartil	Horný kvartil	Kvartilové rozpätie	Dolný decil	Horný decil
Január	3987	104,85	6,61	104	86	148	101	108	7	98	112
Február	4032	98,82	7,68	98	80	142	93	103	10	90	109
Marec	3021	105,70	4,60	106	89	128	103	109	6	100	111
Apríl											
Máj	2869	108,69	5,94	108	90	142	105	112	7	102	116
Jún	3189	115,49	5,18	115	99	142	112	119	7	109	122
Júl	4464	116,87	6,57	116	99	172	113	120	7	110	124
August	4458	116,64	8,51	115	99	190	112	119	7	109	123
September	4320	116,92	8,66	116	98	213	112	120	7	109	124
Október	4466	118,04	5,85	118	99	144	114	122	8	111	126
November	4320	117,64	8,45	116	98	174	112	121	9	109	127
December	4454	109,79	5,93	109	93	145	106	113	7	103	117

Tab 15

**Popisné štatistiky príkonu dávkového ekvivalentu gama žiarenia, SHMÚ, 2021**  
(počítané na báze 10-min priemerov v nSv/h)

**Telgárt, sonda EGM-04**

<b>11947</b>	<i>Počet meraní</i>	<i>Mesačný priemer</i>	<i>Smerodajná odchýlka</i>	<i>Medián</i>	<i>Minimum</i>	<i>Maximum</i>	<i>Dolný kvartil</i>	<i>Horný kvartil</i>	<i>Kvartilové rozpätie</i>	<i>Dolný decil</i>	<i>Horný decil</i>
Január	3983	109,54	6,21	109	90	143	105	113	8	102	118
Február	4032	100,74	7,63	100	82	147	95	105	10	92	111
Marec	4444	117,70	5,17	118	98	142	114	121	7	111	124
Apríl	4310	122,40	5,64	122	98	151	119	126	7	116	129
Máj	2935	122,63	6,45	122	91	166	119	126	7	116	130
Jún	2906	124,71	6,60	124	65	183	121	129	8	117	133
Júl	2509	127,36	8,23	126	99	188	123	131	8	119	135
August	4282	126,97	10,81	125	84	235	121	130	8	118	135
September	4043	125,98	8,82	125	91	196	121	129	7	118	133
Október	4315	124,08	5,44	124	100	166	121	127	7	118	130
November	4320	125,91	7,25	125	109	173	121	129	8	118	135
December	4464	110,35	7,57	110	87	142	105	115	10	101	120

**Bardejov, sonda EGM-04**

<b>11962</b>	<i>Počet meraní</i>	<i>Mesačný priemer</i>	<i>Smerodajná odchýlka</i>	<i>Medián</i>	<i>Minimum</i>	<i>Maximum</i>	<i>Dolný kvartil</i>	<i>Horný kvartil</i>	<i>Kvartilové rozpätie</i>	<i>Dolný decil</i>	<i>Horný decil</i>
Január	3997	105,04	6,83	104	54	170	101	108	7	98	112
Február	4032	97,61	7,48	97	77	139	92	102	10	89	107
Marec	3020	105,17	5,00	105	62	162	102	108	6	99	111
Apríl											
Máj	2861	106,94	5,60	106	80	146	103	110	7	101	114
Jún	3188	111,97	5,37	112	92	148	109	115	7	105	118
Júl	4446	110,56	8,72	110	43	221	106	113	7	103	117
August	3706	107,88	8,26	106	68	170	103	110	7	100	116
September	4305	108,12	7,77	107	88	190	104	111	7	101	115
Október	4463	107,59	4,85	108	88	134	104	111	6	102	114
November	4319	108,84	6,11	108	81	150	105	112	7	102	116
December	4454	105,52	5,52	105	83	137	102	108	7	99	112

Tab 16

**Popisné štatistiky príkonu dávkového ekvivalentu gama žiarenia, SHMÚ, 2021**  
(počítané na báze 10-min priemerov v nSv/h)

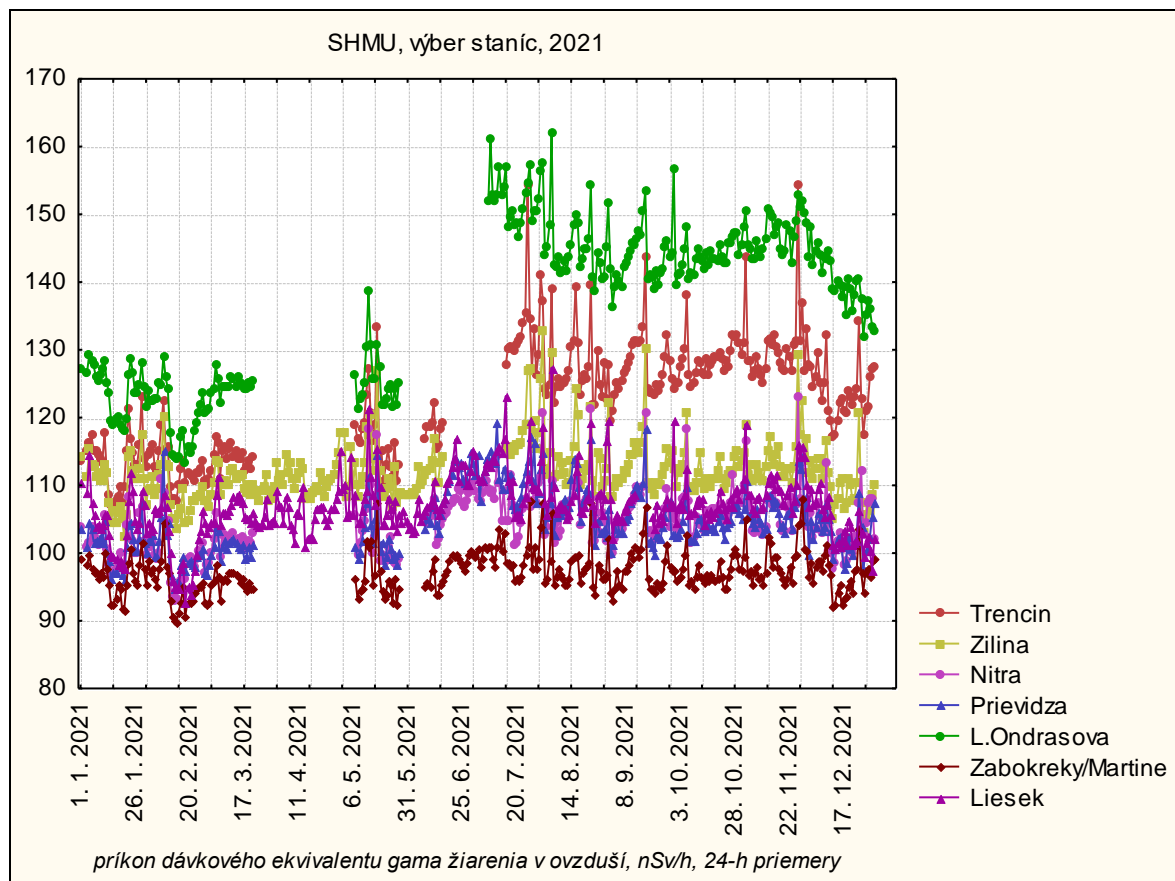
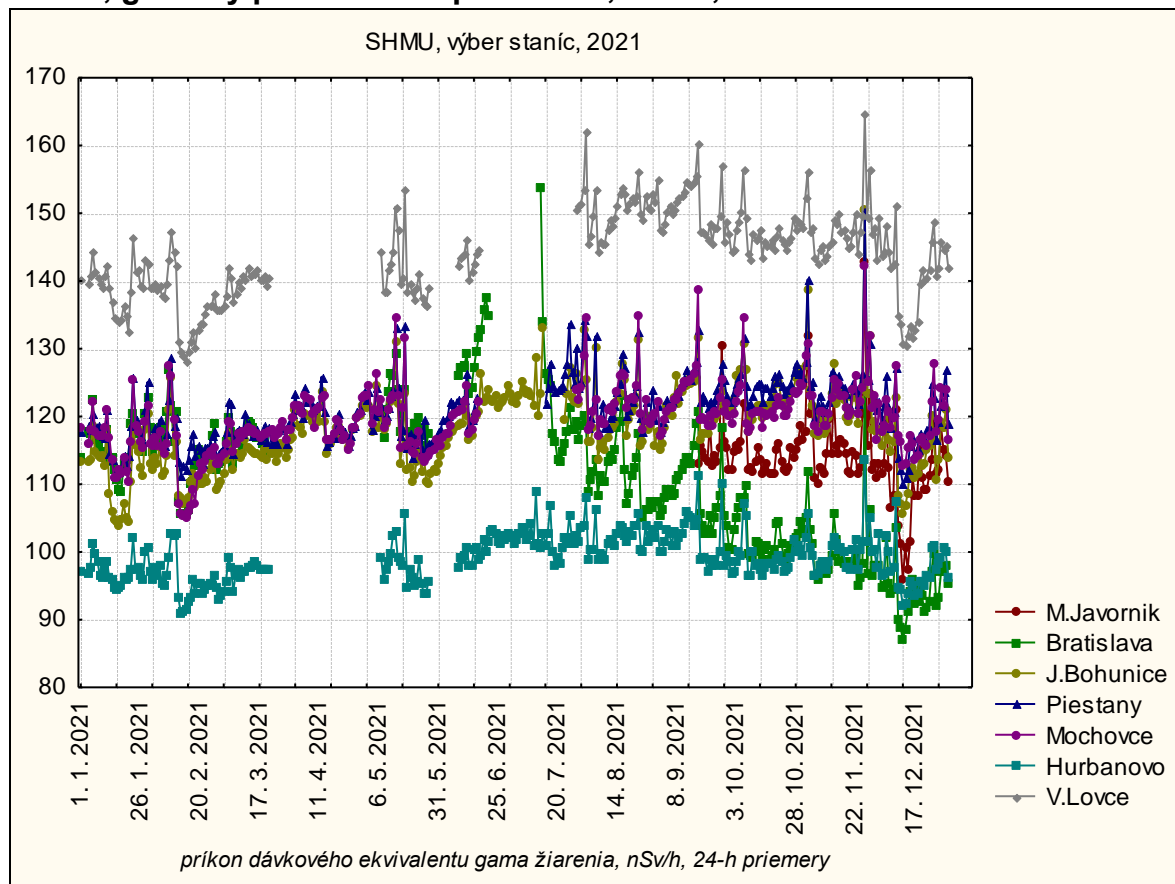
**Dudince, sonda EGM-04**

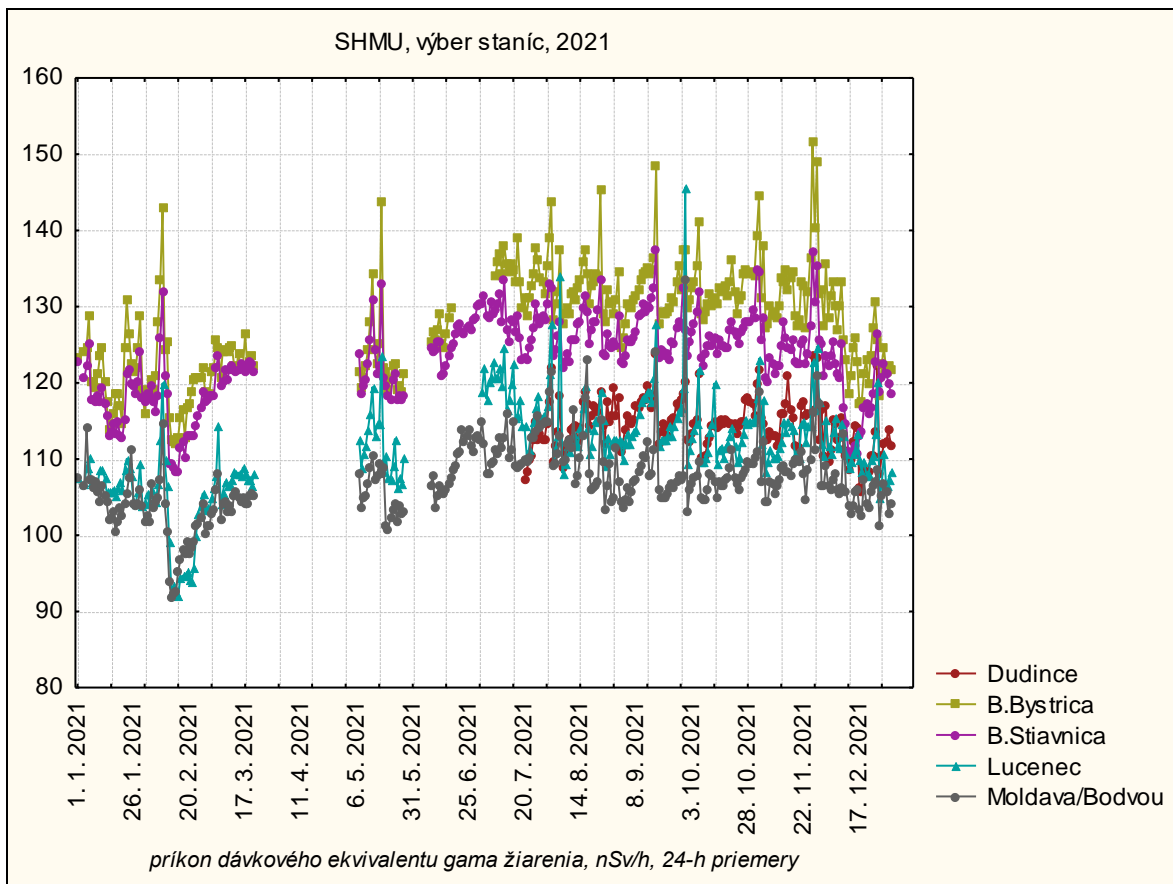
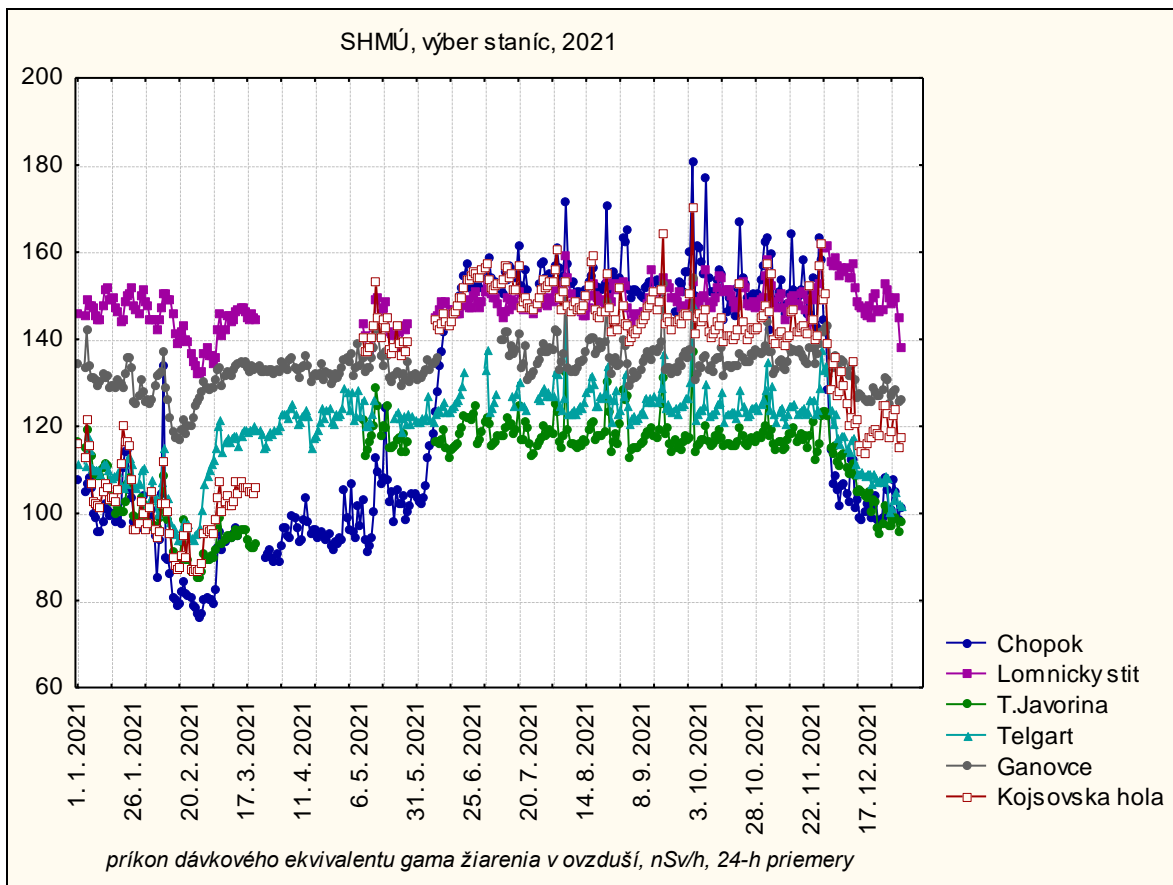
<b>11880</b>	<i>Počet meraní</i>	<i>Mesačný priemer</i>	<i>Smerodajná odchýlka</i>	<i>Medián</i>	<i>Minimum</i>	<i>Maximum</i>	<i>Dolný kvartil</i>	<i>Horný kvartil</i>	<i>Kvartilové rozpätie</i>	<i>Dolný decil</i>	<i>Horný decil</i>
Január											
Február											
Marec											
Apríl											
Máj											
Jún											
Júl	1523	112,51	6,52	112	72	154	109	116	7	105	119
August	4279	115,11	7,08	115	65	168	111	119	8	108	123
September	4039	116,12	7,35	116	33	183	112	120	8	109	124
Október	4326	114,48	5,87	114	68	150	111	118	7	108	121
November	4320	115,73	6,81	115	95	156	112	119	8	108	123
December	4454	111,68	6,48	111	94	159	108	115	7	105	119

**Malý Javorník, sonda EGM-04**

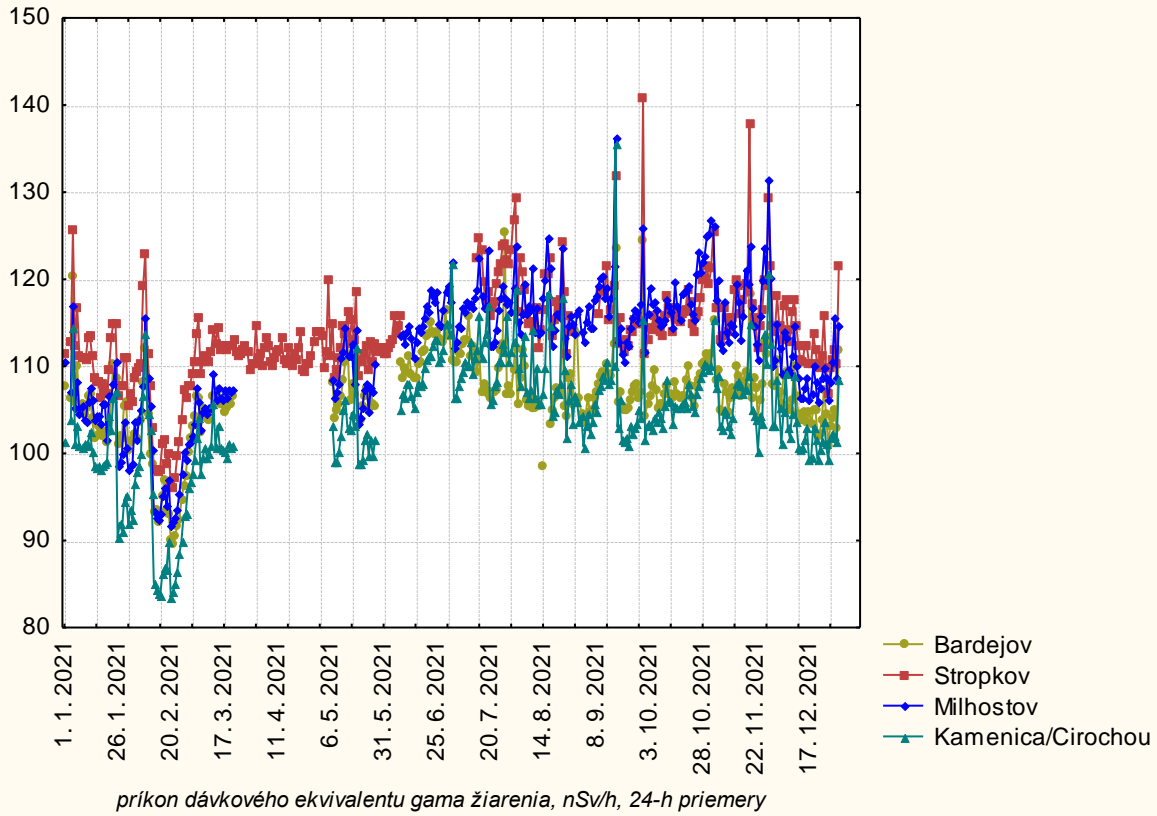
<b>11812</b>	<i>Počet meraní</i>	<i>Mesačný priemer</i>	<i>Smerodajná odchýlka</i>	<i>Medián</i>	<i>Minimum</i>	<i>Maximum</i>	<i>Dolný kvartil</i>	<i>Horný kvartil</i>	<i>Kvartilové rozpätie</i>	<i>Dolný decil</i>	<i>Horný decil</i>
Január											
Február											
Marec											
Apríl											
Máj											
Jún											
Júl											
August											
September	1940	115,89	8,12	115	103	164	111	118	7	109	122
Október	4466	114,38	5,72	114	97	162	111	117	6	108	121
November	4320	116,77	9,95	115	96	179	111	119	8	108	126
December	4454	110,21	8,48	110	87	152	105	115	9	100	120

## SHMÚ, grafický priebeh 24-h priemerov, nSv/h, 2021





SHMÚ, výber staníc, 2021

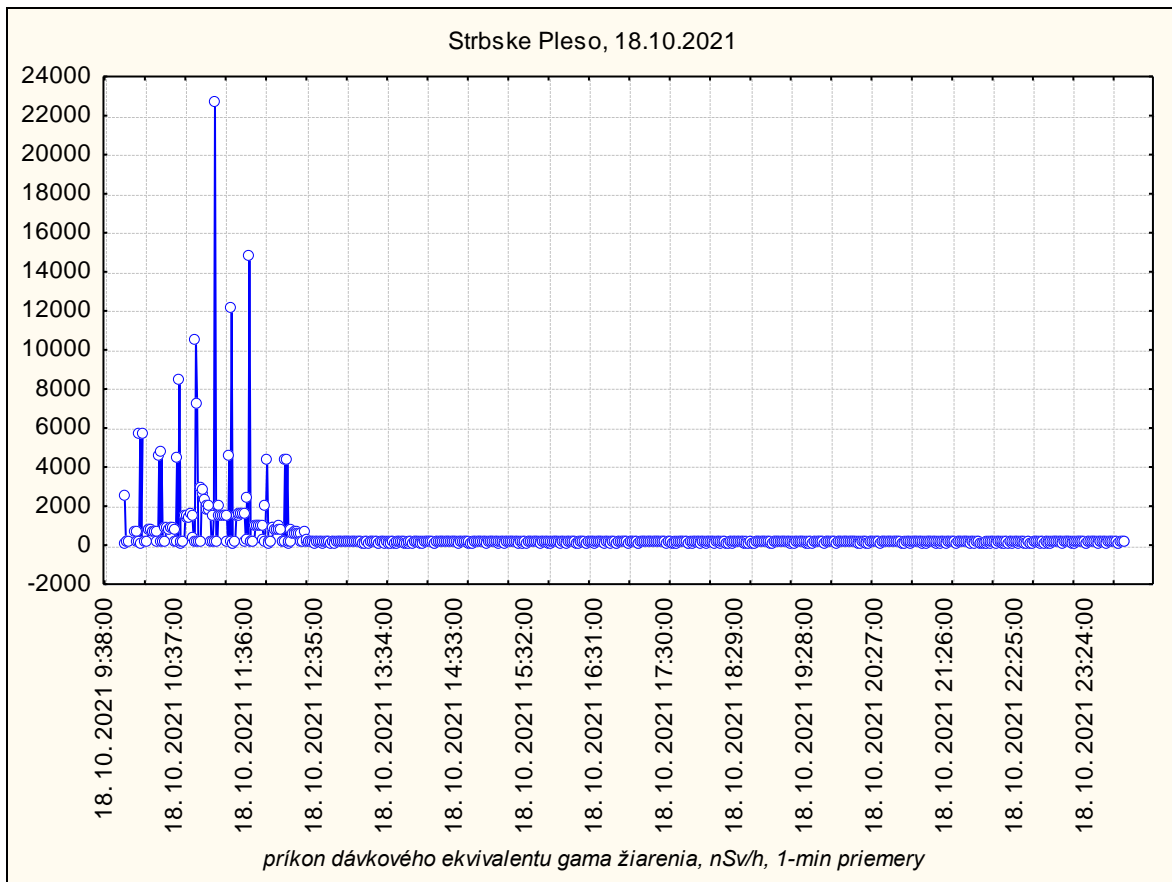




## Maximá

V roku 2021 sme zachytili hodnoty nad prírodným pozadím iba v jednom prípade – na stanici Štrbské Pleso. V priebehu augusta až októbra boli na ozubnicovej železnici Štrba – Štrbské Pleso vykonávané niekoľkokrát defektoskopické práce, ktoré kontrolovali kvalitu zvarov po rekonštrukcii trate. Bolo oslovené Ministerstvo dopravy a výstavby a z Útvaru vedúceho hygienika rezortu prišlo stanovisko, že činnosť bola vykonaná v súlade s legislatívnymi požiadavkami a neboli zistené nedostatky.

Odľahlé hodnoty sa vyskytli aj na staniciach Liptovská Ondrašová a Veľké Lovce, čo však bolo zapríčinené nesprávnym nábehom merania po prerušení meracieho cyklu.



## Medzirezortná spolupráca

Odozdávanie radiačných dát Úradu jadrového dozoru po prechode na nový výmenný formát IRIX prebiehalo rutinne bez problémov.

Webové služby pre rovnaké odozdávanie dát boli pripravené aj pre Úrad verejného zdravotníctva, ktorý je prevádzkovateľom Ústredia radiačnej monitorovacej siete. K aktívnemu použitiu však nedošlo z dôvodov na strane úradu. Prípravné rokovania a práce prebiehajú.

Úspešne sa odozdávajú radiačné dáta Slovenskej agentúre životného prostredia, ktorá ich využíva v oblasti mapovej prezentácie dát o životnom prostredí.

Keďže v posledných rokoch prechádzajú jednotlivé radiačné monitorovacie systémy SR rôznymi štádiami obnovy, neboli dostupné dáta zo systému Ministerstva vnútra ani Ministerstva obrany, ako tomu bolo v predchádzajúcich rokoch. Radiačná monitorovacia sieť MV SR je už obnovená v rozsahu 23 meracích miest. Sieť MO SR sa pripravuje na úplnú obnovu. V spolupráci aktívne pokračujeme a pripravujeme jej rozšírenie.

V tejto správe preto prezentujeme iba výsledky dlhodobej spolupráce s Laboratóriami radiačnej kontroly okolia v elektrárňach Bohunice a Mochovce. Od marca 2021 sme rozšírili počet monitorovacích miest v okolí EMO, z ktorých prezentujeme dáta v tejto správe. Ich výsledky preukazujú stabilitu meraní, ako možno vidieť v historickom porovnaní v závere grafickej prílohy. Výrazná zmena úrovne hodnôt na niektorých meracích miestach je spôsobená výmenou meracej techniky.

Tab 17

## Popisné štatistiky príkonu dávkového ekvivalentu gama žiarenia - meracie miesta SE, 2021

(počítané na báze 24-h priemerov v nSv/h)

## Jaslovské Bohunice

	Počet meraní	Mesačný priemer	Smerodajná odchýlka	Medián	Minimum	Maximum	Dolný kvartil	Horný kvartil	Kvartilové rozpätie	Dolný decil	Horný decil
Január	31	79,89	2,23	80,3	76,2	85,0	78,3	80,9	2,7	76,9	82,8
Február	28	78,91	2,58	78,4	76,0	87,4	77,2	80,1	2,9	76,1	81,8
Marec	31	80,04	1,06	80,5	77,7	82,5	79,4	80,7	1,2	78,5	81,0
Apríl	30	81,06	1,25	80,9	78,7	83,7	80,2	81,7	1,5	79,5	83,2
Máj	31	80,57	3,11	79,9	77,2	91,2	78,0	82,3	4,4	77,5	84,1
Jún	30	80,94	1,59	80,9	78,1	83,8	79,8	82,3	2,5	78,9	83,1
Júl	31	83,02	1,98	82,8	80,4	90,9	81,9	83,7	1,8	80,9	84,9
August	31	82,30	2,68	81,5	79,4	90,2	80,6	83,0	2,4	79,9	86,3
September	28	82,55	2,16	82,2	79,8	89,7	81,0	83,9	2,9	80,0	85,0
Október	26	83,07	1,92	82,6	80,6	89,9	81,9	83,8	1,9	81,1	85,2
November	30	83,85	5,08	82,9	79,8	105,1	80,9	84,0	3,1	80,0	88,4
December	31	80,10	2,71	79,7	75,3	85,6	78,0	82,2	4,1	76,6	83,7

## Jaslovce

	Počet meraní	Mesačný priemer	Smerodajná odchýlka	Medián	Minimum	Maximum	Dolný kvartil	Horný kvartil	Kvartilové rozpätie	Dolný decil	Horný decil
Január	31	89,09	2,08	89,0	85,9	95,1	87,5	89,9	2,4	86,3	91,8
Február	28	87,55	2,84	86,9	84,2	96,1	85,5	88,9	3,4	84,6	91,8
Marec	31	88,26	1,35	88,5	84,8	91,2	87,4	89,2	1,9	86,5	89,8
Apríl	30	88,82	1,24	88,7	86,7	91,7	88,2	89,4	1,2	87,3	90,6
Máj	31	88,82	2,69	88,2	85,9	98,0	87,1	89,6	2,5	86,4	91,8
Jún	30	88,16	0,95	88,0	86,2	90,1	87,6	88,8	1,3	87,2	89,5
Júl	31	89,22	1,59	89,0	86,9	95,1	88,5	89,9	1,4	87,4	90,3
August	31	88,74	2,12	88,4	86,0	94,8	87,5	89,4	1,9	86,8	91,7
September	30	88,49	1,85	88,1	85,9	95,5	87,4	89,3	1,9	86,7	90,0
Október	31	88,97	1,29	88,8	87,1	92,4	88,1	89,8	1,7	87,3	90,3
November	30	90,57	4,92	89,5	86,5	111,1	87,3	91,2	3,9	86,8	96,0
December	31	88,83	2,65	88,6	84,6	94,4	86,6	91,2	4,6	85,4	92,3

Tab 18

## Popisné štatistiky príkonu dávkového ekvivalentu gama žiarenia - meracie miesta SE, 2021

(počítané na báze 24-h priemerov v nSv/h)

## Kátlovce 1

	Počet meraní	Mesačný priemer	Smerodajná odchýlka	Medián	Minimum	Maximum	Dolný kvartil	Horný kvartil	Kvartilové rozpätie	Dolný decil	Horný decil
Január	31	83,78	3,71	85,2	77,6	90,5	80,1	86,1	6,0	78,0	87,7
Február	28	84,09	2,75	83,5	81,2	93,3	82,3	85,4	3,1	81,4	86,7
Marec	31	85,56	1,07	85,6	82,6	87,4	85,2	86,2	1,0	84,4	86,5
Apríl	30	87,39	1,38	87,2	84,7	90,0	86,4	88,6	2,1	85,8	89,5
Máj	31	86,46	3,11	86,0	82,4	96,0	83,5	88,9	5,4	83,3	90,2
Jún	30	87,29	1,66	87,3	84,1	90,5	86,1	88,4	2,4	85,1	89,3
Júl	31	89,05	1,69	88,6	86,6	94,0	87,7	90,1	2,4	87,5	91,1
August	31	87,08	2,66	86,2	84,1	94,6	85,4	88,3	2,9	84,6	91,8
September	30	87,88	2,07	87,6	83,9	93,5	86,4	89,2	2,7	85,5	90,6
Október	31	88,94	1,78	88,8	86,1	95,2	87,8	90,0	2,2	87,2	90,6
November	30	89,73	5,20	88,6	85,2	110,5	86,4	90,2	3,8	85,7	95,9
December	31	85,18	3,0	84,8	79,5	90,4	83,0	87,6	4,6	81,2	89,2

## Kátlovce 2

	Počet meraní	Mesačný priemer	Smerodajná odchýlka	Medián	Minimum	Maximum	Dolný kvartil	Horný kvartil	Kvartilové rozpätie	Dolný decil	Horný decil
Január	31	96,15	2,85	96,2	91,8	103,6	94,1	97,5	3,3	92,3	99,8
Február	28	94,70	3,14	93,7	91,3	104,0	92,4	96,6	4,2	91,6	98,6
Marec	31	95,78	1,32	95,9	92,4	98,3	95,1	96,8	1,8	93,7	97,3
Apríl	30	97,06	1,22	96,9	94,5	99,6	96,2	97,9	1,7	95,6	99,0
Máj	31	96,76	2,85	96,1	93,1	106,2	94,6	98,6	4,0	93,8	100,0
Jún	30	97,13	1,40	96,7	95,2	100,1	96,3	98,2	1,9	95,3	99,1
Júl	31	98,27	1,80	98,1	95,9	104,1	96,9	99,0	2,1	96,5	100,1
August	31	96,62	2,78	95,7	93,7	104,8	94,6	97,3	2,7	94,3	100,4
September	30	97,08	2,13	96,7	93,8	103,7	95,8	98,3	2,6	94,5	99,6
Október	31	97,93	1,66	97,4	95,3	103,4	97,0	99,0	2,0	96,2	99,5
November	30	99,80	5,23	99,1	94,4	119,7	96,7	100,8	4,2	95,2	106,2
December	31	95,91	3,25	95,5	89,9	101,9	94,0	98,4	4,4	91,8	100,5

Tab 19

## Popisné štatistiky príkonu dávkového ekvivalentu gama žiarenia - meracie miesta SE, 2021

(počítané na báze 24-h priemerov v nSv/h)

## Malženice 1

	Počet meraní	Mesačný priemer	Smerodajná odchýlka	Medián	Minimum	Maximum	Dolný kvartil	Horný kvartil	Kvartilové rozpätie	Dolný decil	Horný decil
Január	31	81,81	1,97	82,1	78,3	85,9	79,8	82,9	3,0	79,2	84,4
Február	28	80,58	2,63	80,1	77,1	88,3	78,9	81,9	3,0	77,5	84,4
Marec	31	82,04	0,92	82,1	79,4	83,8	81,6	82,7	1,1	80,9	83,0
Apríl	30	83,36	1,25	83,3	81,2	86,0	82,6	84,1	1,6	81,9	85,3
Máj	31	82,86	3,06	82,1	79,6	92,7	80,5	84,2	3,7	80,1	85,9
Jún	30	83,67	1,42	83,9	80,9	86,5	82,8	84,6	1,8	81,7	85,6
Júl	31	85,09	1,63	85,0	82,2	90,4	84,0	85,8	1,8	82,8	86,9
August	31	83,85	2,46	83,2	81,0	90,5	82,3	84,5	2,2	81,5	87,9
September	30	84,39	2,53	83,9	81,6	95,0	82,7	85,7	3,0	82,0	86,2
Október	31	84,92	1,38	84,8	82,3	89,1	83,9	85,8	1,9	83,4	86,4
November	30	86,03	4,59	84,9	82,1	106,1	83,8	86,4	2,6	82,7	90,0
December	31	82,04	2,69	81,9	77,1	87,2	79,6	84,3	4,7	78,4	85,1

## Trakovice

	Počet meraní	Mesačný priemer	Smerodajná odchýlka	Medián	Minimum	Maximum	Dolný kvartil	Horný kvartil	Kvartilové rozpätie	Dolný decil	Horný decil
Január	31	74,69	1,78	74,6	71,7	79,2	73,4	75,3	1,8	72,3	76,7
Február	28	73,51	2,38	72,9	70,8	80,8	72,0	74,9	2,9	70,9	76,7
Marec	31	74,25	0,90	74,4	71,8	76,1	73,8	74,8	1,1	73,0	75,1
Apríl	30	75,35	0,89	75,3	73,5	77,0	75,1	75,9	0,8	74,1	76,6
Máj	31	75,22	2,62	74,5	72,5	84,5	73,4	76,3	2,9	72,9	77,3
Jún	30	75,58	0,94	75,5	73,9	77,6	75,0	76,4	1,4	74,3	76,9
Júl	31	76,13	1,43	76,2	73,8	81,2	75,4	76,6	1,2	74,4	77,5
August	31	75,42	2,30	74,9	73,3	82,4	73,9	76,2	2,3	73,5	78,3
September	30	75,66	2,49	75,3	73,2	87,0	74,2	76,7	2,6	73,8	77,1
Október	31	75,90	1,13	75,7	74,1	79,3	75,0	76,6	1,6	74,5	77,2
November	30	77,32	4,01	76,7	74,0	94,1	74,9	77,4	2,5	74,2	81,7
December	31	74,62	2,37	74,5	70,6	79,3	72,8	76,5	3,8	71,9	77,8

Tab 20

## Popisné štatistiky príkonu dávkového ekvivalentu gama žiarenia - meracie miesta SE, 2021

(počítané na báze 24-h priemerov v nSv/h)

## Krakovany

	Počet meraní	Mesačný priemer	Smerodajná odchýlka	Medián	Minimum	Maximum	Dolný kvartil	Horný kvartil	Kvartilové rozpätie	Dolný decil	Horný decil
Január	31	83,60	2,44	83,8	79,7	90,3	81,7	84,4	2,7	80,7	86,4
Február	28	82,67	2,66	81,9	79,7	91,8	81,0	83,8	2,8	80,1	85,5
Marec	31	83,39	1,16	83,3	80,8	86,3	82,9	84,0	1,1	82,1	84,5
Apríl	30	84,95	1,25	84,8	82,8	87,7	83,9	85,7	1,8	83,4	87,0
Máj	31	84,47	3,17	83,8	81,0	95,7	81,9	86,1	4,2	81,6	87,1
Jún	30	84,82	1,67	84,8	81,2	88,7	83,7	85,5	1,8	82,9	86,9
Júl	31	86,71	1,78	86,4	84,0	91,7	85,3	87,3	2,0	85,2	88,5
August	31	84,51	2,80	83,7	81,9	91,6	82,4	85,1	2,7	82,2	90,2
September	30	85,06	2,02	84,8	81,2	90,6	83,7	86,4	2,7	82,7	87,5
Október	31	86,31	1,25	86,4	84,3	90,6	85,4	87,3	1,9	84,9	87,4
November	30	87,30	4,36	86,4	83,2	104,7	84,6	87,8	3,2	83,7	91,8
December	31	83,62	2,81	83,1	78,7	89,1	81,7	85,6	3,9	80,6	87,9

## Piešťany

	Počet meraní	Mesačný priemer	Smerodajná odchýlka	Medián	Minimum	Maximum	Dolný kvartil	Horný kvartil	Kvartilové rozpätie	Dolný decil	Horný decil
Január	31	84,81	1,94	84,7	81,9	89,9	83,4	85,7	2,3	82,4	86,7
Február	28	83,51	2,43	82,6	80,8	92,1	81,9	84,5	2,5	81,1	86,4
Marec	31	84,33	0,95	84,3	82,2	86,4	83,9	84,9	1,0	83,3	85,2
Apríl	30	85,75	1,23	85,7	83,6	88,3	84,9	86,5	1,6	83,9	87,4
Máj	31	85,27	2,83	84,7	81,9	94,7	83,3	86,6	3,3	82,6	87,6
Jún	30	85,64	1,47	85,6	82,6	88,3	84,8	86,7	2,0	83,8	87,8
Júl	31	87,45	1,35	87,3	85,6	90,6	86,5	88,0	1,5	85,9	89,6
August	31	85,87	2,16	85,1	83,5	91,7	84,5	86,3	1,7	84,1	89,4
September	30	86,26	1,80	85,7	83,3	92,2	85,2	87,4	2,2	84,5	88,3
Október	31	86,80	1,22	86,7	85,0	91,2	85,9	87,5	1,6	85,4	87,9
November	30	88,01	4,24	87,3	84,5	107,3	85,6	88,2	2,6	84,9	90,5
December	31	85,14	2,44	85,0	81,2	90,2	83,3	86,9	3,6	82,0	88,9

Tab 21

## Popisné štatistiky príkonu dávkového ekvivalentu gama žiarenia - meracie miesta SE, 2021

(počítané na báze 24-h priemerov v nSv/h)

## Nižná 1

	Počet meraní	Mesačný priemer	Smerodajná odchýlka	Medián	Minimum	Maximum	Dolný kvartil	Horný kvartil	Kvartilové rozpätie	Dolný decil	Horný decil
Január	31	92,79	2,83	92,8	88,2	100,2	91,0	93,8	2,9	89,2	96,4
Február	28	91,44	3,21	90,5	88,2	101,7	89,1	93,1	4,0	88,2	95,4
Marec	31	92,11	1,33	92,1	89,1	95,2	91,4	93,1	1,8	90,3	93,5
Apríl	30	93,02	1,26	92,9	90,9	95,3	92,1	93,5	1,4	91,5	95,0
Máj	31	92,77	2,96	92,2	89,6	102,9	90,2	94,4	4,2	90,0	96,4
Jún	30	92,57	1,31	92,3	90,6	95,0	91,6	93,6	1,9	90,9	94,6
Júl	31	94,17	1,88	93,8	91,9	101,0	92,9	94,8	1,9	92,4	95,9
August	31	93,44	2,98	92,6	90,2	102,9	91,7	94,3	2,6	91,1	97,7
September	30	93,16	2,08	92,7	89,7	99,9	91,9	94,2	2,3	90,9	95,8
Október	31	93,87	1,56	93,7	91,5	99,2	92,6	94,6	2,0	92,0	95,5
November	30	95,70	6,01	94,3	90,7	118,7	92,0	95,9	4,0	91,1	102,7
December	31	93,03	3,17	92,6	88,3	99,2	90,5	95,2	4,8	89,0	97,5

## Nižná 2

	Počet meraní	Mesačný priemer	Smerodajná odchýlka	Medián	Minimum	Maximum	Dolný kvartil	Horný kvartil	Kvartilové rozpätie	Dolný decil	Horný decil
Január	31	92,15	2,72	92,4	87,5	97,4	89,3	94,1	4,7	88,2	95,7
Február	28	90,26	2,51	89,5	87,6	97,8	88,3	91,9	3,6	87,9	94,0
Marec	31	91,71	1,15	91,8	88,7	94,4	91,2	92,5	1,3	90,0	92,7
Apríl	30	92,67	1,30	92,8	90,0	95,3	91,7	93,6	1,8	91,0	94,7
Máj	31	92,12	2,40	91,6	88,9	99,3	90,1	94,0	3,9	89,9	94,5
Jún	30	92,69	1,35	92,4	90,5	95,2	91,6	93,6	2,0	91,1	94,7
Júl	31	94,65	1,56	94,6	92,5	99,9	93,7	95,1	1,5	92,9	96,8
August	31	96,95	2,64	96,5	91,7	104,7	95,5	98,3	2,8	94,4	99,1
September	30	97,99	2,15	97,8	94,4	104,7	96,5	99,3	2,9	95,7	100,6
Október	31	98,48	1,61	98,3	95,5	103,9	97,3	99,6	2,3	96,8	100,1
November	30	99,95	5,03	99,0	95,4	119,4	96,8	100,4	3,5	95,7	106,0
December	31	96,09	3,31	96,1	90,3	102,2	93,8	98,4	4,6	92,3	100,8

Tab 22

## Popisné štatistiky príkonu dávkového ekvivalentu gama žiarenia - meracie miesta SE, 2021

(počítané na báze 24-h priemerov v nSv/h)

## Pečeňady 1

	Počet meraní	Mesačný priemer	Smerodajná odchýlka	Medián	Minimum	Maximum	Dolný kvartil	Horný kvartil	Kvartilové rozpätie	Dolný decil	Horný decil
Január	31	81,19	2,28	81,3	77,2	86,4	79,5	82,2	2,7	78,0	84,4
Február	28	80,12	2,56	79,5	77,0	88,3	78,5	81,2	2,6	77,1	83,1
Marec	31	81,27	1,00	81,4	78,7	83,6	80,8	81,9	1,1	80,1	82,3
Apríl	30	82,54	1,02	82,5	80,5	84,4	81,9	83,2	1,3	81,3	84,2
Máj	31	81,85	2,94	81,1	78,5	91,1	79,8	83,1	3,3	79,0	84,4
Jún	30	82,09	1,20	82,2	80,2	84,6	81,3	82,8	1,5	80,4	83,7
Júl	31	83,55	1,69	83,5	81,1	89,6	82,6	84,1	1,5	81,4	85,3
August	31	82,34	2,73	81,6	79,4	91,7	80,6	83,2	2,6	80,1	85,3
September	30	82,67	2,35	82,2	79,8	92,1	81,2	83,8	2,6	80,5	84,9
Október	31	83,36	1,36	83,3	81,1	87,7	82,6	84,0	1,5	81,8	84,8
November	30	84,66	4,63	83,6	80,8	103,4	81,9	84,7	2,8	81,2	89,9
December	31	81,20	3,02	81,1	75,5	87,0	78,9	83,4	4,5	77,0	85,3

## Pečeňady 2

	Počet meraní	Mesačný priemer	Smerodajná odchýlka	Medián	Minimum	Maximum	Dolný kvartil	Horný kvartil	Kvartilové rozpätie	Dolný decil	Horný decil
Január	31	80,94	2,09	81,2	77,4	85,3	79,2	82,0	2,9	77,9	84,0
Február	28	79,89	2,36	79,2	77,0	87,5	78,3	81,0	2,6	77,3	82,5
Marec	31	81,04	1,16	81,0	78,7	84,1	80,2	81,9	1,7	79,6	82,0
Apríl	30	83,02	1,24	82,9	80,8	85,2	82,3	83,8	1,5	81,3	85,1
Máj	31	82,36	3,31	81,3	79,0	93,2	79,8	84,2	4,4	79,5	84,9
Jún	30	83,71	1,63	83,8	80,3	87,2	82,5	84,9	2,4	81,9	85,9
Júl	31	84,92	1,79	84,6	81,8	91,0	84,1	85,8	1,7	82,4	86,4
August	31	83,32	2,84	82,5	80,7	92,2	81,5	84,0	2,4	81,0	86,6
September	30	83,27	2,45	82,7	80,3	92,8	81,8	84,4	2,6	80,7	85,5
Október	31	84,02	1,39	83,9	81,3	87,7	83,0	85,0	2,0	82,4	85,4
November	30	84,91	4,40	84,1	81,4	104,0	82,5	85,3	2,8	81,9	88,6
December	31	81,09	2,91	81,1	75,9	86,8	78,9	83,1	4,2	77,4	84,8



Tab 23

## Popisné štatistiky príkonu dávkového ekvivalentu gama žiarenia - meracie miesta SE, 2021

(počítané na báze 24-h priemerov v nSv/h)

## Šulekovo

	Počet meraní	Mesačný priemer	Smerodajná odchýlka	Medián	Minimum	Maximum	Dolný kvartil	Horný kvartil	Kvartilové rozpätie	Dolný decil	Horný decil
Január	31	76,17	1,55	75,8	73,7	80,2	75,2	76,8	1,6	74,4	77,9
Február	28	74,83	2,19	74,4	72,2	81,6	73,4	75,7	2,3	72,3	78,2
Marec	31	75,51	0,94	75,6	73,4	77,9	75,0	76,1	1,2	74,1	76,4
Apríl	30	76,25	0,93	76,3	74,5	77,8	75,6	76,8	1,2	75,0	77,6
Máj	31	76,06	2,24	75,3	73,7	83,8	74,6	77,0	2,5	74,2	78,3
Jún	30	76,19	0,97	76,0	74,7	78,1	75,5	77,1	1,5	74,8	77,5
Júl	31	77,17	1,32	77,1	75,4	81,7	76,4	77,5	1,2	75,8	78,7
August	31	76,51	1,62	75,8	74,8	81,0	75,4	77,3	2,0	75,0	78,7
September	30	76,59	2,28	76,2	74,4	87,0	75,5	77,4	2,0	74,8	77,9
Október	31	76,81	1,09	76,8	75,0	80,4	76,1	77,5	1,4	75,5	77,9
November	30	78,19	3,77	77,6	75,0	94,7	75,9	78,6	2,8	75,2	81,8
December	31	76,30	2,20	76,0	73,0	81,0	74,6	78,2	3,6	73,4	79,1

## Trnava

	Počet meraní	Mesačný priemer	Smerodajná odchýlka	Medián	Minimum	Maximum	Dolný kvartil	Horný kvartil	Kvartilové rozpätie	Dolný decil	Horný decil
Január	31	87,14	1,38	86,8	85,0	91,2	86,3	87,7	1,4	85,4	89,0
Február	28	85,64	2,28	85,1	82,8	91,9	84,1	87,4	3,3	82,9	88,8
Marec	31	87,10	0,89	87,3	84,7	88,6	86,9	87,7	0,9	86,2	87,9
Apríl	30	88,95	0,95	88,8	87,4	90,8	88,4	89,7	1,3	87,8	90,6
Máj	31	88,40	2,65	87,9	85,0	95,4	86,0	90,1	4,2	85,6	91,3
Jún	30	89,27	1,43	89,1	86,9	92,5	88,4	90,3	2,0	87,4	91,1
Júl	31	90,60	1,19	90,5	88,8	94,6	90,0	91,1	1,1	89,2	91,8
August	31	89,26	2,05	88,8	86,5	94,6	87,9	90,3	2,4	87,1	91,7
September	30	89,87	2,03	89,8	87,0	97,5	88,4	91,0	2,6	87,7	91,7
Október	31	90,12	1,25	90,0	87,4	93,9	89,4	90,9	1,4	88,8	91,3
November	30	91,10	3,60	90,5	87,8	106,1	89,1	91,6	2,4	88,1	94,7
December	31	87,82	2,06	87,7	84,8	92,0	86,0	89,6	3,5	85,6	90,2

Tab 24

## Popisné štatistiky príkonu dávkového ekvivalentu gama žiarenia - meracie miesta SE, 2021

(počítané na báze 24-h priemerov v nSv/h)

## Veľké Kostoľany1

	Počet meraní	Mesačný priemer	Smerodajná odchýlka	Medián	Minimum	Maximum	Dolný kvartil	Horný kvartil	Kvartilové rozpätie	Dolný decil	Horný decil
Január	31	82,82	2,84	83,4	78,0	88,1	80,5	84,3	3,8	78,7	86,3
Február	28	81,91	2,67	81,4	78,7	90,3	80,3	82,9	2,6	79,0	85,3
Marec	31	83,10	1,01	83,3	80,4	85,0	82,6	83,8	1,2	81,8	84,1
Apríl	30	84,07	1,27	84,0	81,6	86,6	83,4	84,8	1,4	82,3	85,8
Máj	31	83,21	2,94	82,5	79,9	92,6	80,7	84,7	4,0	80,3	86,0
Jún	30	83,57	1,32	83,4	81,2	86,1	82,6	84,9	2,3	81,7	85,3
Júl	31	85,22	1,78	85,0	82,5	90,8	84,0	86,0	2,0	83,1	87,4
August	31	83,21	2,63	82,4	80,6	91,2	81,8	83,7	1,8	80,9	86,7
September	30	82,93	2,06	82,5	80,1	90,4	81,6	84,1	2,5	80,8	84,9
Október	31	83,66	1,33	83,7	81,2	87,7	82,7	84,7	2,0	82,3	85,0
November	30	85,00	4,26	84,2	81,1	102,9	82,6	85,0	2,5	81,7	89,2
December	31	80,81	3,08	80,9	74,6	85,9	78,7	83,2	4,4	76,1	84,4

## Veľké Kostoľany2

	Počet meraní	Mesačný priemer	Smerodajná odchýlka	Medián	Minimum	Maximum	Dolný kvartil	Horný kvartil	Kvartilové rozpätie	Dolný decil	Horný decil
Január	31	81,40	2,59	81,8	77,0	86,3	79,3	82,8	3,5	77,8	85,1
Február	28	80,60	2,36	80,0	77,5	88,0	79,1	81,6	2,5	77,9	83,1
Marec	31	82,37	1,03	82,5	79,8	84,7	81,8	83,1	1,3	81,2	83,4
Apríl	30	83,53	1,14	83,4	81,4	85,6	82,8	84,3	1,5	82,0	85,4
Máj	31	82,95	2,63	82,2	79,8	91,2	81,0	84,6	3,7	80,5	85,4
Jún	30	83,22	1,14	83,1	81,2	85,4	82,4	84,1	1,7	81,7	84,9
Júl	31	84,02	1,65	83,5	81,9	89,7	83,1	84,7	1,6	82,2	85,9
August	31	81,80	2,39	81,0	79,2	88,3	80,3	82,4	2,1	79,7	85,1
September	30	82,04	2,00	81,7	79,0	89,3	81,0	83,0	2,0	80,0	83,9
Október	31	82,84	1,58	82,3	80,3	87,4	81,8	84,0	2,2	81,2	84,6
November	30	85,45	4,40	84,8	81,1	103,5	82,8	86,1	3,3	81,8	89,8
December	31	81,11	3,30	81,1	74,5	86,5	79,0	83,6	4,6	76,3	85,5

Tab 25

## Popisné štatistiky príkonu dávkového ekvivalentu gama žiarenia - meracie miesta SE, 2021

(počítané na báze 24-h priemerov v nSv/h)

## Veľké Kostoľany3

	Počet meraní	Mesačný priemer	Smerodajná odchýlka	Medián	Minimum	Maximum	Dolný kvartil	Horný kvartil	Kvartilové rozpätie	Dolný decil	Horný decil
Január	31	84,28	3,04	84,7	79,2	90,5	82,0	85,6	3,7	79,9	88,4
Február	28	83,68	2,90	83,1	80,5	93,1	81,9	84,9	3,0	80,7	87,1
Marec	31	85,41	1,09	85,6	82,1	87,2	84,8	86,0	1,2	84,5	86,5
Apríl	30	86,90	1,32	86,9	84,5	89,4	86,1	87,8	1,7	85,2	88,7
Máj	31	85,36	3,07	84,7	81,8	94,6	82,7	87,4	4,8	82,5	88,6
Jún	30	86,05	1,51	85,9	83,5	89,2	85,0	87,2	2,2	84,2	88,0
Júl	31	88,31	1,98	87,7	86,1	95,2	87,2	88,9	1,7	86,3	90,9
August	31	86,37	2,66	85,6	83,2	93,4	84,5	87,2	2,7	83,9	90,8
September	30	87,33	2,08	87,0	84,2	94,3	85,6	88,6	3,0	85,1	89,5
Október	31	88,05	1,64	87,8	85,2	93,8	86,9	89,0	2,1	86,6	89,7
November	30	89,34	5,23	88,1	84,7	111,0	86,3	89,1	2,8	85,4	94,7
December	31	84,59	3,27	84,3	78,3	90,4	82,1	86,8	4,6	79,8	89,4

## Žilkovce

	Počet meraní	Mesačný priemer	Smerodajná odchýlka	Medián	Minimum	Maximum	Dolný kvartil	Horný kvartil	Kvartilové rozpätie	Dolný decil	Horný decil
Január	31	102,39	2,03	102,7	98,9	106,2	100,5	103,6	3,1	99,4	104,6
Február	28	101,50	2,39	101,1	98,7	109,3	100,0	102,5	2,4	98,9	104,3
Marec	31	102,78	0,87	102,9	100,7	104,4	102,2	103,4	1,1	101,6	103,6
Apríl	30	104,17	1,09	104,1	101,8	106,3	103,5	104,9	1,4	102,9	105,6
Máj	31	103,24	2,88	102,3	100,2	112,3	101,1	104,9	3,8	100,8	106,1
Jún	30	103,87	1,41	103,8	101,7	106,7	102,8	104,8	2,0	102,0	105,6
Júl	31	105,38	1,48	105,3	102,7	110,4	104,6	106,2	1,5	103,4	106,8
August	31	103,63	2,23	102,8	101,5	110,6	102,1	104,3	2,2	101,6	106,7
September	30	103,75	2,15	103,3	101,0	112,5	102,5	104,9	2,4	101,9	105,5
Október	31	104,31	1,17	104,1	102,3	107,3	103,4	105,3	1,9	103,0	105,7
November	30	105,53	3,79	104,7	102,4	121,7	103,7	105,6	2,0	102,8	109,3
December	31	102,46	2,47	102,4	97,9	106,5	100,5	104,5	4,0	98,9	105,2

Tab 26

## Popisné štatistiky príkonu dávkového ekvivalentu gama žiarenia - meracie miesta SE, 2021

(počítané na báze 24-h priemerov v nSv/h)

## Nový Tekov

	Počet meraní	Mesačný priemer	Smerodajná odchýlka	Medián	Minimum	Maximum	Dolný kvartil	Horný kvartil	Kvartilové rozpätie	Dolný decil	Horný decil
Január	31	103,89	2,26	104,0	99,5	109,0	102,9	104,9	2,0	101,0	106,4
Február	28	102,35	3,89	102,4	96,3	111,7	100,1	103,9	3,8	97,2	108,3
Marec	31	103,94	1,26	104,0	100,4	106,3	103,4	104,7	1,3	102,2	105,1
Apríl	30	104,64	1,68	104,7	101,5	107,8	103,3	105,8	2,5	102,5	107,1
Máj	31	104,26	3,14	103,1	100,6	113,5	101,9	105,9	4,0	101,3	106,9
Jún	30	104,54	2,02	104,4	101,0	108,1	103,1	106,5	3,4	102,0	107,3
Júl	31	106,09	1,89	106,2	101,8	109,9	105,1	107,3	2,2	103,9	107,9
August	31	105,60	2,53	105,3	102,7	113,8	103,6	106,6	3,0	103,2	108,2
September	30	105,41	2,57	105,2	101,7	114,8	103,4	106,6	3,2	102,9	108,1
Október	31	105,53	1,88	105,2	102,6	112,7	104,2	106,3	2,1	103,6	107,4
November	30	107,68	2,96	107,4	103,8	117,7	105,4	109,4	4,0	104,2	110,9
December	31	105,63	2,69	106,0	101,2	113,8	103,7	106,8	3,1	102,6	108,3

## Kozárovce

	Počet meraní	Mesačný priemer	Smerodajná odchýlka	Medián	Minimum	Maximum	Dolný kvartil	Horný kvartil	Kvartilové rozpätie	Dolný decil	Horný decil
Január	31	113,24	2,40	113,3	109,4	119,5	112,1	114,1	2,0	110,3	116,2
Február	28	110,56	4,12	111,0	103,6	120,2	107,7	112,9	5,3	104,5	115,2
Marec	31	114,08	1,41	114,5	109,7	116,0	113,8	115,0	1,2	111,6	115,1
Apríl	30	115,33	1,86	115,5	112,3	118,5	113,6	116,7	3,1	112,9	118,3
Máj	31	113,33	3,46	113,1	108,3	122,8	110,6	116,0	5,4	109,6	117,3
Jún	30	113,85	1,95	113,6	110,9	117,3	112,2	115,6	3,4	111,2	116,4
Júl	31	115,54	1,40	115,7	112,4	117,6	114,8	116,5	1,7	113,6	116,7
August	31	115,14	2,67	114,8	111,7	122,5	113,3	115,7	2,4	112,2	119,1
September	30	115,17	2,72	114,8	111,2	125,2	113,0	116,8	3,8	112,3	117,8
Október	31	114,90	1,68	114,7	112,1	120,8	114,2	116,1	1,9	112,5	116,4
November	30	116,82	3,00	116,4	112,4	127,8	115,1	117,7	2,6	113,5	120,3
December	31	113,68	2,63	113,3	109,3	120,2	111,9	115,6	3,7	110,6	116,7

Tab 27

## Popisné štatistiky príkonu dávkového ekvivalentu gama žiarenia - meracie miesta SE, 2021

(počítané na báze 24-h priemerov v nSv/h)

## Malé Kozmálovce

	Počet meraní	Mesačný priemer	Smerodajná odchýlka	Medián	Minimum	Maximum	Dolný kvartil	Horný kvartil	Kvartilové rozpätie	Dolný decil	Horný decil
Január											
Február											
Marec	31	112,09	1,23	112,5	108,4	113,8	111,8	112,8	1,0	110,4	113,1
Apríl	30	113,36	1,86	113,5	110,2	117,0	111,7	114,7	3,0	111,0	115,9
Máj	31	113,70	3,11	113,0	110,0	123,0	111,6	115,4	3,8	110,4	116,4
Jún	30	115,72	2,23	115,4	112,2	119,0	114,3	117,7	3,4	112,5	118,8
Júl	31	118,06	1,53	118,4	114,5	120,2	117,0	119,2	2,2	115,9	119,9
August	31	118,23	1,73	118,1	115,6	123,1	116,9	119,1	2,2	116,3	120,7
September	30	118,33	2,04	118,4	115,2	123,1	116,8	120,0	3,2	115,5	120,8
Október	31	118,43	1,76	118,2	115,5	124,6	117,3	119,5	2,2	116,4	120,2
November	30	119,90	2,96	119,8	115,4	128,9	117,6	121,5	3,9	116,7	123,6
December	31	115,84	2,54	116,0	111,4	122,1	114,1	117,4	3,3	112,5	119,0

## Kalná n/Hronom

	Počet meraní	Mesačný priemer	Smerodajná odchýlka	Medián	Minimum	Maximum	Dolný kvartil	Horný kvartil	Kvartilové rozpätie	Dolný decil	Horný decil
Január											
Február											
Marec	31	100,19	1,38	100,5	96,3	103,0	99,9	101,1	1,2	98,1	101,2
Apríl	30	100,89	1,67	100,8	97,9	104,9	99,4	101,9	2,5	98,8	103,2
Máj	31	100,63	3,22	99,7	96,5	110,2	98,2	102,4	4,3	97,5	103,9
Jún	30	101,15	1,94	101,0	98,0	104,5	99,4	102,9	3,5	98,5	103,7
Júl	31	102,56	1,83	102,6	98,1	106,0	102,1	103,9	1,8	100,8	104,5
August	31	102,70	2,60	102,5	99,1	111,1	101,0	104,0	3,0	99,8	104,6
September	30	102,57	2,93	102,7	98,2	112,0	100,2	104,7	4,5	99,2	105,6
Október	31	102,02	2,02	102,0	98,6	109,6	100,8	102,7	1,9	100,2	104,2
November	30	103,74	2,93	103,4	99,2	113,5	101,4	105,5	4,1	100,7	107,1
December	31	101,53	2,92	101,2	97,0	110,8	99,9	103,2	3,3	98,1	104,7

Tab 28

## Popisné štatistiky príkonu dávkového ekvivalentu gama žiarenia - meracie miesta SE, 2021

(počítané na báze 24-h priemerov v nSv/h)

## Veľký Ďur

	Počet meraní	Mesačný priemer	Smerodajná odchýlka	Medián	Minimum	Maximum	Dolný kvartil	Horný kvartil	Kvartilové rozpätie	Dolný decil	Horný decil
Január											
Február											
Marec	31	109,27	1,54	109,7	105,0	110,8	109,0	110,2	1,2	107,1	110,6
Apríl	30	110,30	2,17	110,6	107,0	113,8	108,1	112,1	4,0	107,3	113,3
Máj	31	109,44	3,81	108,5	104,7	120,1	106,1	111,6	5,5	105,6	113,6
Jún	30	111,19	2,99	110,4	106,3	116,5	109,1	113,8	4,7	107,1	115,3
Júl	31	114,62	2,27	114,6	109,1	118,2	114,0	116,3	2,3	112,1	117,3
August	31	114,41	2,91	114,3	109,7	122,6	112,2	116,1	3,9	111,2	117,9
September	30	115,27	3,05	115,4	110,8	124,8	112,5	117,6	5,1	111,9	118,1
Október	31	114,42	2,26	114,2	110,3	122,3	113,2	115,1	1,9	112,0	116,8
November	30	116,84	3,63	116,7	111,3	128,9	114,4	118,5	4,1	112,9	120,8
December	31	111,07	4,07	110,7	103,7	120,6	107,3	114,1	6,8	106,5	115,7

## Čifáre

	Počet meraní	Mesačný priemer	Smerodajná odchýlka	Medián	Minimum	Maximum	Dolný kvartil	Horný kvartil	Kvartilové rozpätie	Dolný decil	Horný decil
Január											
Február											
Marec	31	104,49	1,48	104,8	100,6	107,0	103,9	105,4	1,5	102,7	106,2
Apríl	30	105,85	2,18	106,1	102,5	111,6	104,3	107,2	2,9	103,1	108,3
Máj	31	105,32	3,94	104,3	100,4	116,4	102,1	107,7	5,6	101,3	109,0
Jún	30	105,71	2,71	105,1	101,0	110,1	103,7	108,3	4,6	102,1	109,4
Júl	29	108,26	2,11	108,5	103,7	113,1	106,8	109,6	2,8	105,8	110,8
August	31	107,52	2,88	107,0	104,2	117,0	105,4	108,5	3,1	104,7	109,7
September	30	108,08	3,32	107,6	103,9	121,0	105,6	109,7	4,1	105,1	111,3
Október	31	107,68	2,36	107,1	103,6	116,2	106,1	109,0	2,9	105,5	110,3
November	30	110,02	3,62	109,6	105,6	123,6	107,7	111,3	3,6	106,3	113,9
December	31	105,89	3,69	105,4	99,4	115,2	103,2	108,4	5,2	101,5	109,7

Tab 29

## Popisné štatistiky príkonu dávkového ekvivalentu gama žiarenia - meracie miesta SE, 2021

(počítané na báze 24-h priemerov v nSv/h)

## Tajná

	Počet meraní	Mesačný priemer	Smerodajná odchýlka	Medián	Minimum	Maximum	Dolný kvartil	Horný kvartil	Kvartilové rozpätie	Dolný decil	Horný decil
Január											
Február											
Marec	31	98,47	1,30	98,6	95,5	100,8	97,8	99,3	1,5	96,4	99,8
Apríl	30	99,60	1,64	99,7	96,8	102,4	98,4	100,8	2,4	97,2	102,0
Máj	31	98,39	3,54	98,2	93,6	108,1	95,1	100,3	5,2	94,4	102,5
Jún	30	98,30	1,83	97,9	95,1	101,9	97,1	100,1	3,0	95,8	100,5
Júl	31	100,09	1,51	100,0	97,1	103,8	99,5	100,8	1,4	98,5	102,0
August	31	99,51	2,69	98,9	96,1	107,6	98,1	100,5	2,4	97,0	102,1
September	30	99,52	2,80	98,9	96,4	109,7	97,6	101,4	3,8	96,8	102,6
Október	31	99,31	1,93	99,1	96,3	106,3	98,0	100,5	2,5	97,2	101,4
November	30	101,64	2,94	101,4	98,1	111,4	99,4	102,5	3,1	98,4	105,5
December	31	98,08	3,00	97,5	93,6	105,5	95,8	100,2	4,4	94,3	101,8

## Nevidzany

	Počet meraní	Mesačný priemer	Smerodajná odchýlka	Medián	Minimum	Maximum	Dolný kvartil	Horný kvartil	Kvartilové rozpätie	Dolný decil	Horný decil
Január											
Február											
Marec	31	108,98	1,50	109,2	104,8	112,3	108,5	109,9	1,4	107,0	110,4
Apríl	30	110,32	1,83	110,4	107,2	113,4	108,8	111,6	2,8	107,7	112,8
Máj	31	109,66	4,15	109,1	104,6	123,0	106,2	112,4	6,2	105,2	113,5
Jún	30	111,51	2,34	111,2	108,0	115,4	110,1	113,6	3,5	108,2	114,6
Júl	31	112,44	2,66	112,3	106,8	118,2	110,6	114,2	3,6	108,9	115,5
August	31	111,36	3,40	111,2	107,0	122,0	108,6	112,7	4,1	107,9	115,0
September	30	110,85	3,47	109,7	106,5	122,9	108,3	112,8	4,5	107,6	115,2
Október	31	110,15	2,05	109,8	106,7	118,0	109,1	110,9	1,8	108,2	112,1
November	30	112,23	3,14	111,9	107,7	122,3	109,8	113,4	3,6	109,0	116,5
December	31	109,08	3,33	108,4	104,1	118,9	106,9	111,3	4,4	105,2	112,5

Tab 30

## Popisné štatistiky príkonu dávkového ekvivalentu gama žiarenia - meracie miesta SE, 2021

(počítané na báze 24-h priemerov v nSv/h)

## Malé Vozokany

	Počet meraní	Mesačný priemer	Smerodajná odchýlka	Medián	Minimum	Maximum	Dolný kvartil	Horný kvartil	Kvartilové rozpätie	Dolný decil	Horný decil
Január											
Február											
Marec	31	106,36	1,46	106,6	102,3	109,3	106,0	107,2	1,2	104,3	107,8
Apríl	30	107,82	1,60	108,0	104,6	110,2	106,9	109,3	2,4	105,3	109,9
Máj	31	106,97	3,89	106,6	101,8	117,6	103,5	109,7	6,2	102,4	110,8
Jún	30	108,23	2,12	108,2	104,4	111,6	106,6	110,1	3,5	105,3	110,9
Júl	31	109,38	2,15	110,1	104,4	113,6	108,2	110,8	2,6	106,5	111,6
August	31	108,14	3,13	107,4	103,5	119,2	106,0	109,5	3,5	105,6	111,1
September	30	107,78	2,99	107,1	103,6	118,6	105,7	109,5	3,8	105,0	111,1
Október	31	107,62	2,19	107,2	104,5	116,7	106,5	108,5	2,0	105,7	109,8
November	30	110,23	3,28	109,6	106,1	120,1	107,6	111,5	3,9	107,0	114,7
December	31	106,38	3,01	105,7	102,0	113,4	104,0	108,7	4,7	102,5	109,8

## Veľké Vozokany

	Počet meraní	Mesačný priemer	Smerodajná odchýlka	Medián	Minimum	Maximum	Dolný kvartil	Horný kvartil	Kvartilové rozpätie	Dolný decil	Horný decil
Január											
Február											
Marec	31	106,98	1,34	107,3	103,4	109,6	106,6	107,6	1,0	104,9	108,3
Apríl	30	108,16	1,65	108,4	104,9	111,1	106,9	109,0	2,1	106,2	110,5
Máj	31	108,01	3,70	107,0	103,4	119,5	105,5	110,0	4,5	104,4	110,7
Jún	30	109,08	2,20	108,5	105,9	113,1	107,2	111,2	4,0	106,3	112,0
Júl	31	110,96	2,23	111,8	106,3	115,4	109,4	112,5	3,1	108,0	112,9
August	31	110,36	3,47	109,4	106,1	122,5	108,0	111,9	3,9	107,7	114,1
September	30	110,51	3,12	110,0	106,8	121,7	108,3	112,5	4,2	107,2	114,0
Október	31	110,81	2,39	110,5	107,7	120,7	109,5	112,0	2,5	108,3	112,7
November	30	112,49	3,13	112,1	108,3	122,7	110,0	114,1	4,1	109,0	116,7
December	31	108,75	2,99	108,2	104,6	116,5	106,5	111,2	4,7	105,5	112,2



Tab 31

## Popisné štatistiky príkonu dávkového ekvivalentu gama žiarenia - meracie miesta SE, 2021

(počítané na báze 24-h priemerov v nSv/h)

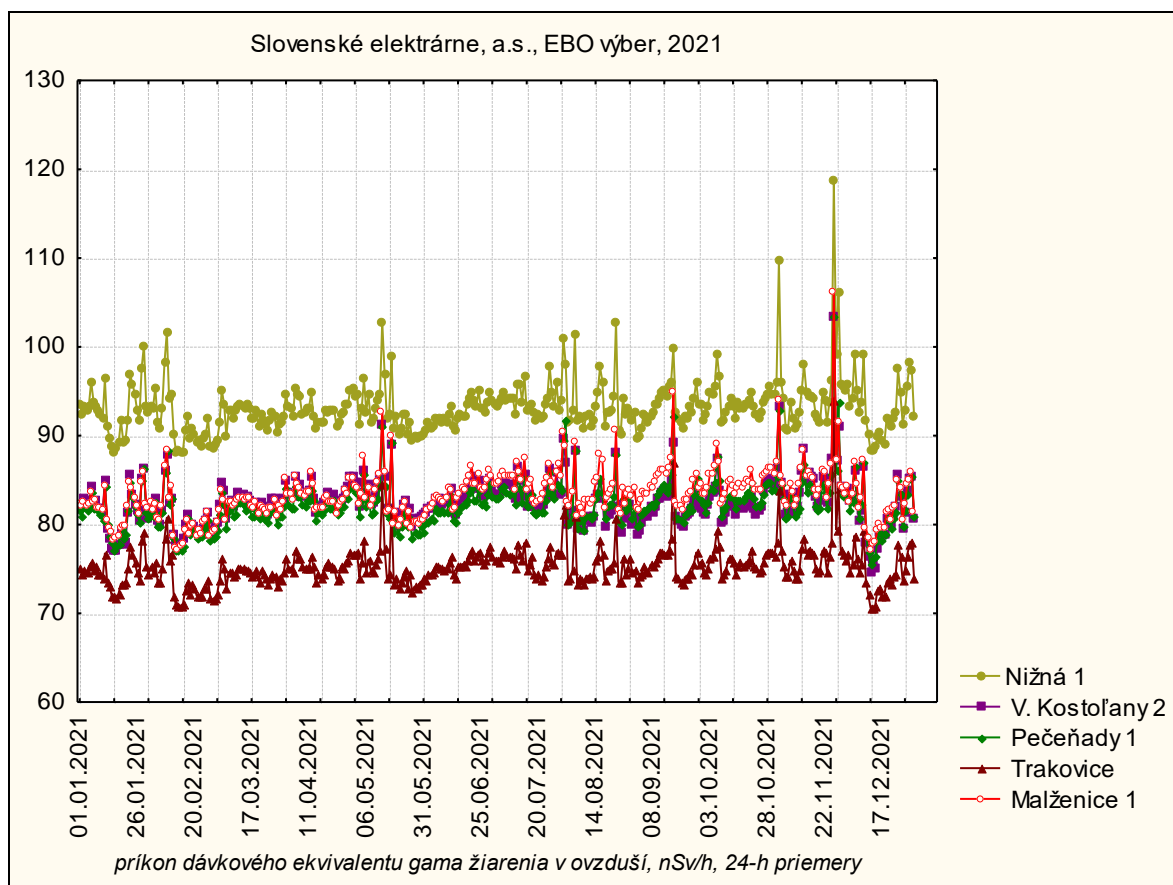
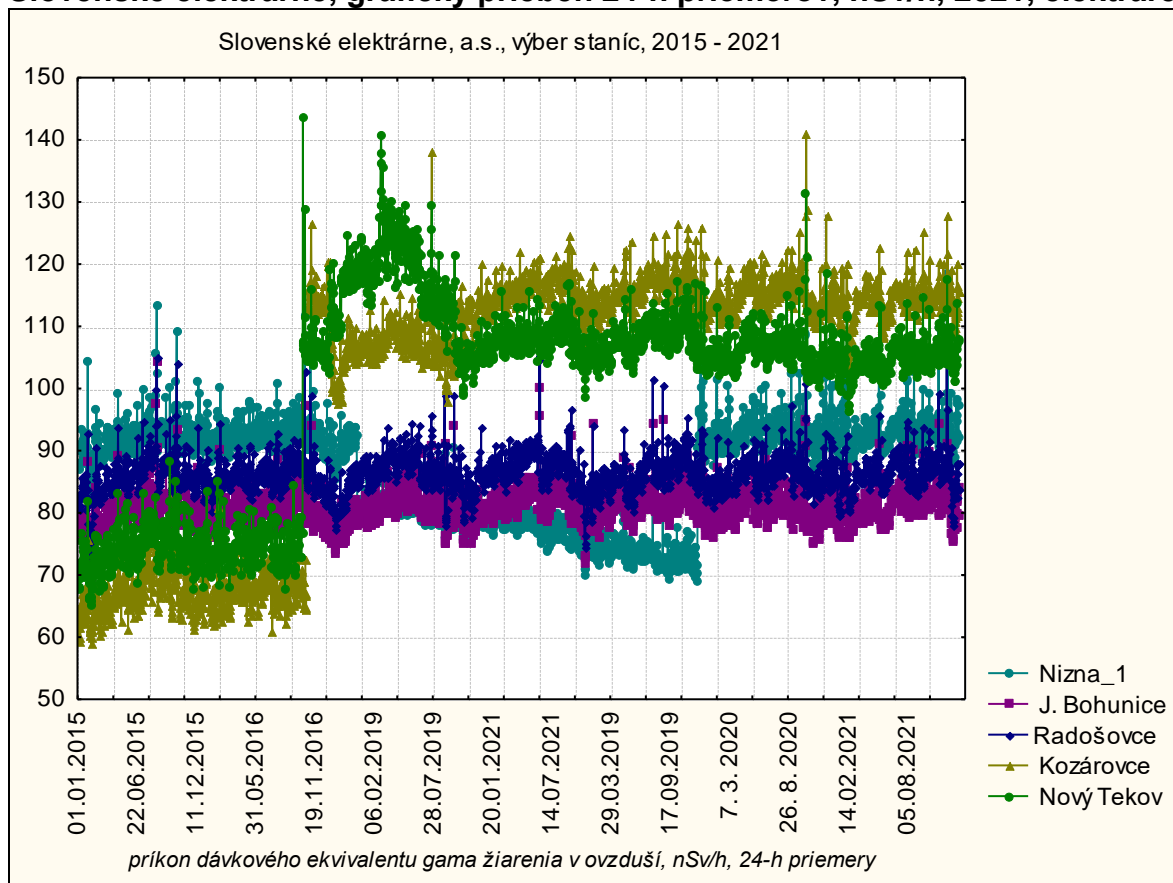
## Nemčičany

	Počet meraní	Mesačný priemer	Smerodajná odchýlka	Medián	Minimum	Maximum	Dolný kvartil	Horný kvartil	Kvartilové rozpätie	Dolný decil	Horný decil
Január											
Február											
Marec	31	116,57	1,45	117,1	112,5	118,2	116,1	117,5	1,4	114,1	118,0
Apríl	30	117,82	1,58	117,9	115,2	120,4	116,3	119,0	2,7	115,8	119,9
Máj	31	117,35	3,73	116,5	112,7	129,0	114,5	119,6	5,1	113,3	121,5
Jún	30	118,09	2,28	117,9	114,2	122,2	116,6	120,2	3,6	114,9	121,0
Júl	31	119,23	2,23	119,5	114,4	122,7	117,5	120,9	3,4	116,4	121,4
August	31	118,38	3,28	117,8	114,4	129,1	116,1	119,3	3,2	115,3	122,1
September	30	118,51	2,90	118,0	114,4	128,3	116,4	120,8	4,4	115,3	121,6
Október	31	118,48	2,14	118,2	115,7	126,7	117,4	119,5	2,1	116,4	120,6
November	30	120,55	3,54	120,1	116,5	133,3	118,1	122,0	3,9	117,2	124,9
December	31	116,46	3,32	116,1	110,9	124,0	113,7	118,6	4,9	112,7	120,1

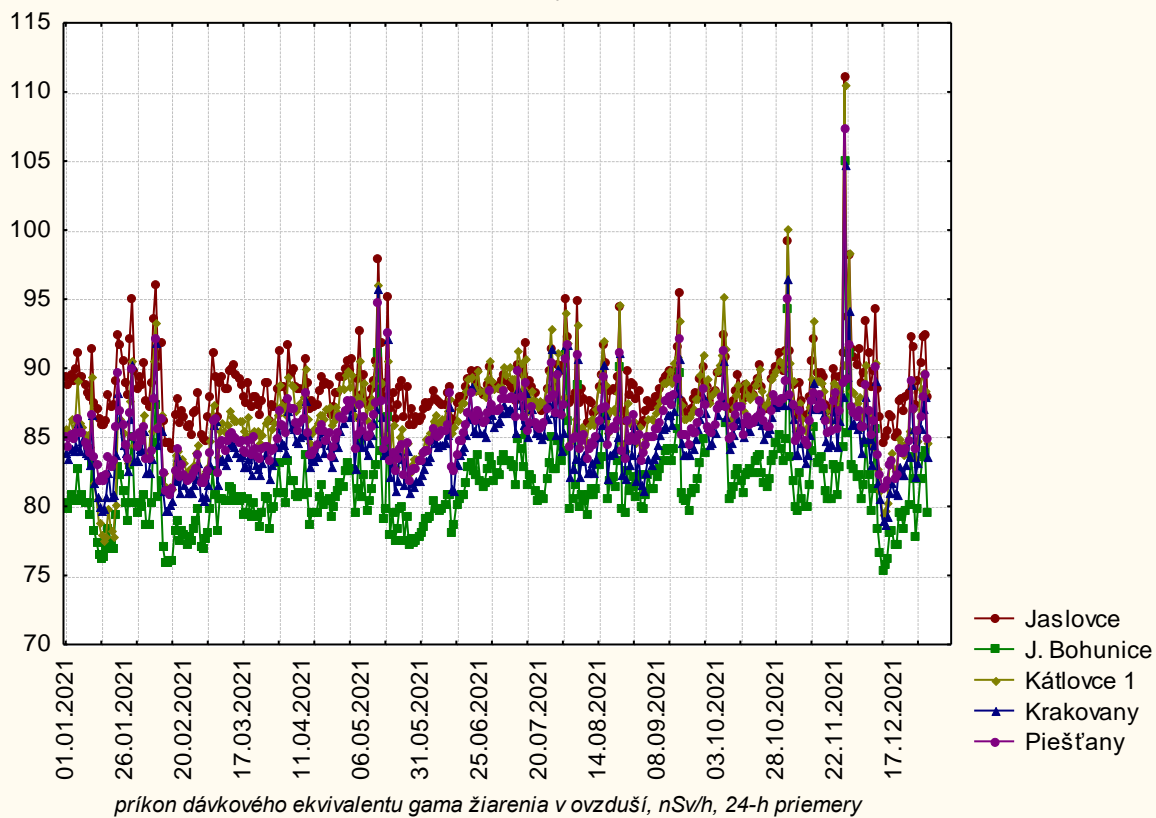
## Vráble

	Počet meraní	Mesačný priemer	Smerodajná odchýlka	Medián	Minimum	Maximum	Dolný kvartil	Horný kvartil	Kvartilové rozpätie	Dolný decil	Horný decil
Január											
Február											
Marec	31	103,32	1,48	103,5	99,3	106,5	102,8	104,2	1,4	101,3	104,3
Apríl	30	104,30	2,05	104,8	100,6	108,1	102,7	105,5	2,8	101,2	107,0
Máj	31	103,75	3,76	103,2	98,7	114,6	100,5	106,4	5,9	99,8	107,8
Jún	30	105,06	2,10	104,7	100,8	108,7	104,0	107,0	3,0	102,2	107,8
Júl	31	106,11	2,57	106,4	100,0	111,3	104,6	107,9	3,3	103,0	108,8
August	31	104,83	3,39	104,2	99,9	115,1	102,5	106,1	3,6	101,9	108,4
September	30	105,60	3,18	105,2	101,0	115,6	103,1	107,9	4,8	102,1	109,3
Október	31	105,74	2,37	105,4	102,0	114,1	104,2	106,9	2,7	103,4	108,6
November	30	107,46	3,05	107,3	103,5	117,6	105,0	108,7	3,7	104,2	111,6
December	31	103,15	3,56	103,1	96,4	112,3	100,5	105,2	4,7	99,0	107,3

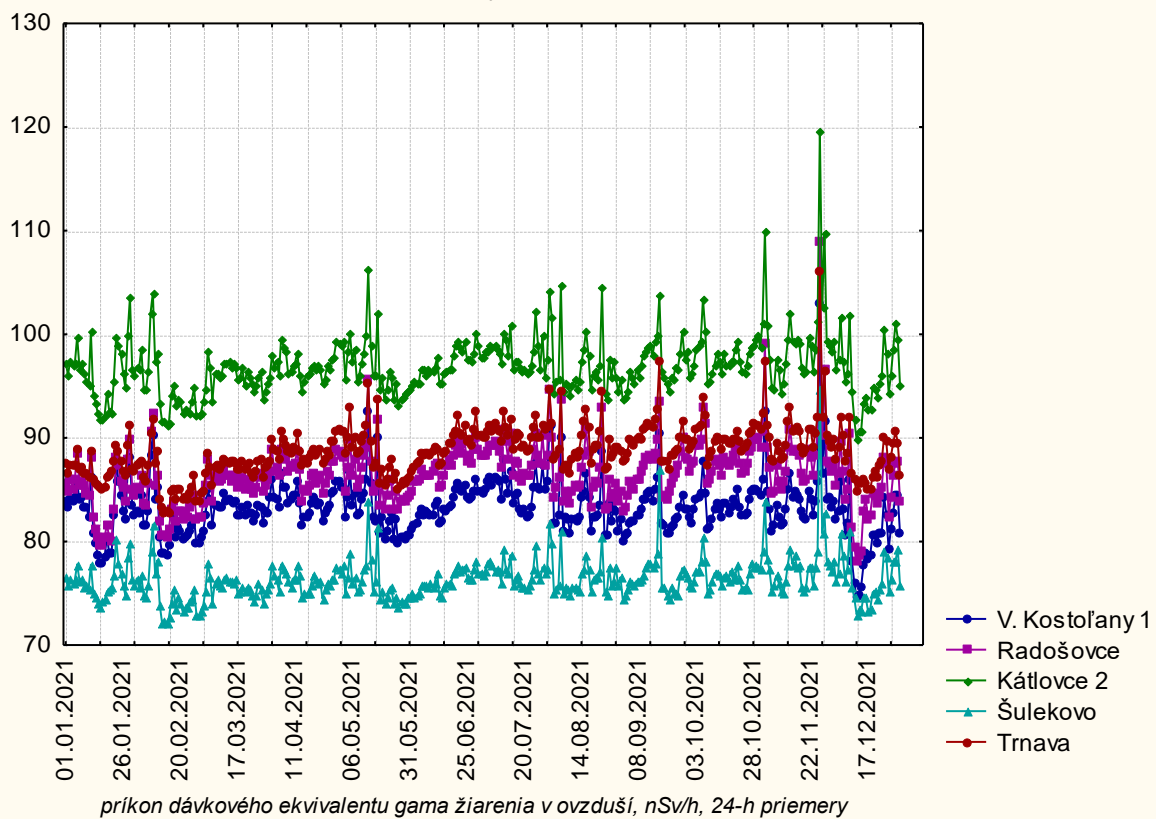
# Slovenské elektrárne, grafický priebeh 24-h priemerov, nSv/h, 2021, elektrárň Bohunice



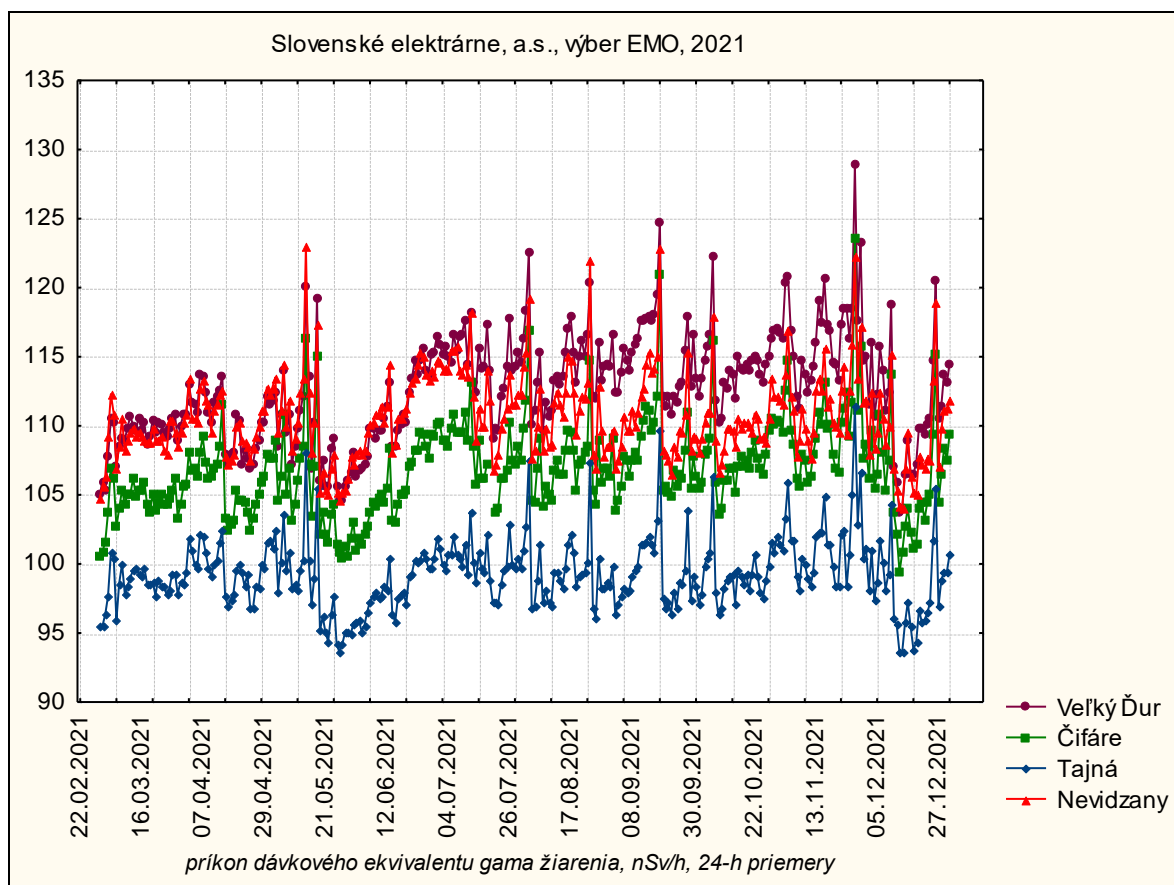
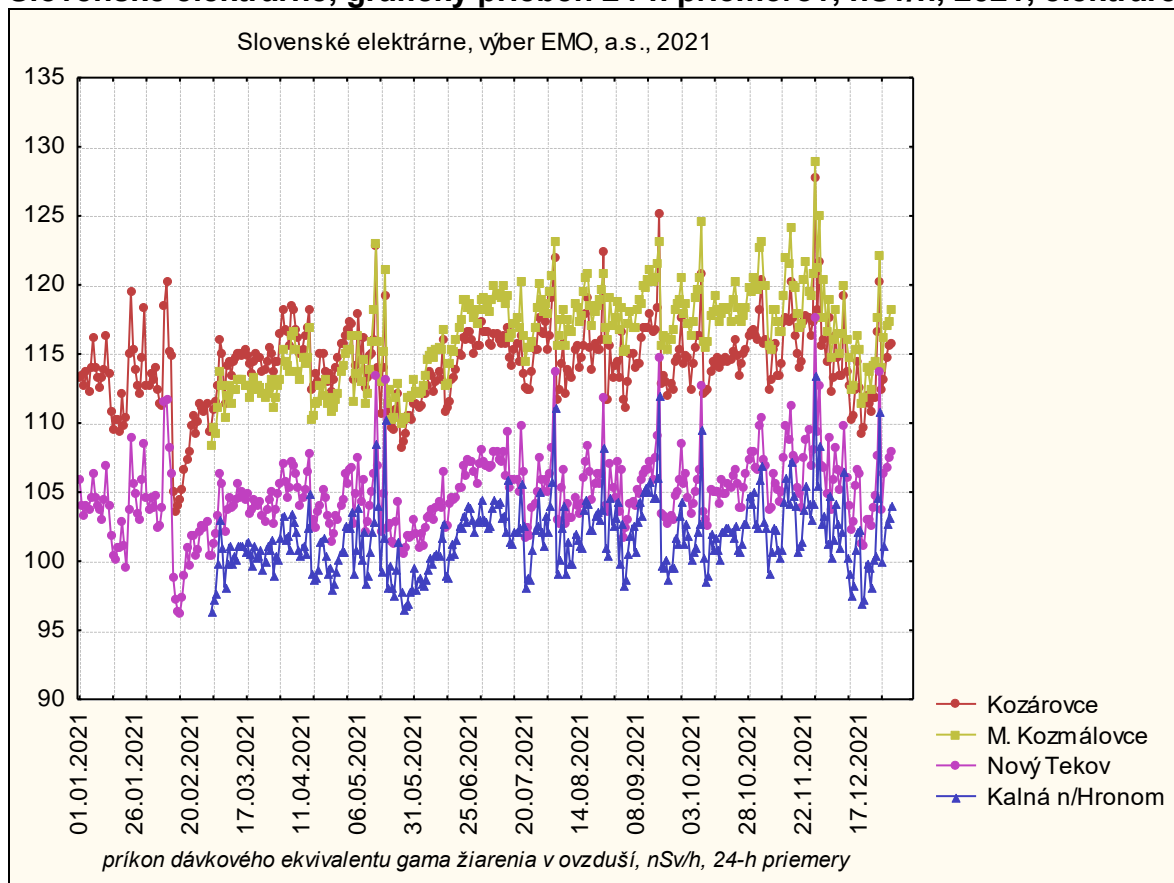
Slovenské elektrárne, a.s., výber EBP, 2021



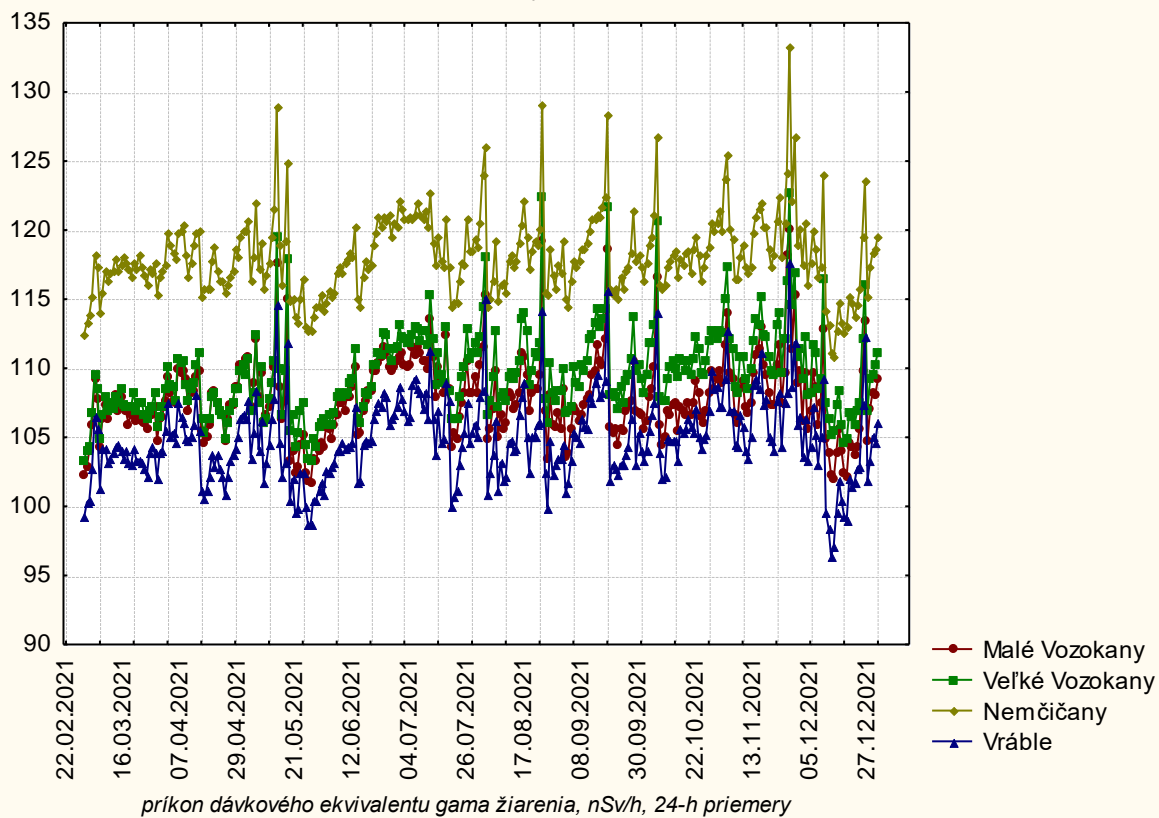
Slovenské elektrárne, výber EBO, a.s., 2021



# Slovenské elektrárne, grafický priebeh 24-h priemerov, nSv/h, 2021, elektrárň Mochovce



Slovenské elektrárne, a.s., výber EMO, 2021



## Medzinárodná spolupráca

Importné aj exportné dátové toky v novom formáte IRIX s partnermi medzinárodnej výmeny dát boli plne funkčné. Dáta s EC JRC sa odosielajú prostredníctvom ftp-servera SHMÚ, Maďarsko, Rakúsko a Česká republika využívajú na obojstrannú výmenu dát webové služby a čiastočne ftp server.

Po prechode na nový informačný systém sme zase dosiahli stav, kedy importujeme do našich systémov dáta zahraničných partnerov. Môžeme teda poskytnúť v našej správe spracované vybrané výsledky z rakúskej a maďarskej monitorovacej siete.

Cenná je spolupráca s Maďarskou meteorologickou službou, s ktorou prevádzkujeme spoločnú prezentáciu 10-min radiačných dát na web stránke [https://www.met.hu/levegokornyezet/gammadozis\\_teljesitmeny/szlovak/](https://www.met.hu/levegokornyezet/gammadozis_teljesitmeny/szlovak/).

Nadalej pokračuje spolupráca s Rakúskom pri meraní aerosólov v Jaslovských Bohuniciach za veľmi významnej podpory zo strany partnera. Pripravili sme rôzne zlepšenia v rámci siete SHMÚ, ktoré umožňujú rakúskej strane pohodlnejší vzdialený prístup k národnej centrále v Bratislave, aj k samotnému zariadeniu v J. Bohuniciach.

Tab 32

**Popisné štatistiky príkonu dávkového ekvivalentu gama žiarenia - meracie miesta Rakúska, 2021**  
(počítané na báze 10-min priemerov v nSv/h)

**Klagenfurt**

	<i>Počet meraní</i>	<i>Mesačný priemer</i>	<i>Smerodajná odchýlka</i>	<i>Medián</i>	<i>Minimum</i>	<i>Maximum</i>	<i>Dolný kvartil</i>	<i>Horný kvartil</i>	<i>Kvartilové rozpätie</i>	<i>Dolný decil</i>	<i>Horný decil</i>
Január	4287	79,7	3,51	79	70	99	77	81	4	76	83
Február	3887	78,2	3,18	78	70	97	76	80	3	75	81
Marec	4236	77,4	2,40	77	71	93	76	79	3	75	80
Apríl	3859	77,4	2,94	77	70	112	76	79	3	74	80
Máj	4123	78,6	7,64	77	70	196	75	79	4	74	83
Jún	4188	77,4	3,78	77	70	117	75	78	3	74	80
Júl	4487	78,5	7,54	77	71	179	76	79	3	74	81
August	4593	79,4	7,95	77	71	200	76	79	3	75	83
September	4371	78,7	8,38	78	70	272	76	80	4	75	82
Október	4671	80,3	12,52	78	71	283	77	80	4	75	83
November	4403	82,8	13,34	80	71	393	78	83	5	76	90
December	4415	77,7	5,25	77	68	117	75	79	5	73	82

**Graz - ZAMG**

	<i>Počet meraní</i>	<i>Mesačný priemer</i>	<i>Smerodajná odchýlka</i>	<i>Medián</i>	<i>Minimum</i>	<i>Maximum</i>	<i>Dolný kvartil</i>	<i>Horný kvartil</i>	<i>Kvartilové rozpätie</i>	<i>Dolný decil</i>	<i>Horný decil</i>
Január	4284	95,0	3,92	95	85	127	93	97	4	91	99
Február	3887	94,4	6,70	93	85	165	91	96	4	90	98
Marec	4221	94,7	3,34	94	86	119	93	96	4	91	98
Apríl	3815	96,4	3,86	96	86	138	94	98	3	93	100
Máj	4027	95,7	6,31	95	85	149	92	97	5	91	100
Jún	4202	98,2	6,73	97	88	175	95	100	5	93	103
Júl	4417	101,9	13,13	100	89	253	98	102	4	96	105
August	4535	98,4	12,71	95	87	237	93	98	5	92	103
September	4323	100,0	6,85	99	88	158	96	102	6	95	105
Október	4510	99,6	8,23	98	87	183	96	101	5	94	104
November	4289	99,3	9,29	97	88	173	95	100	5	93	105
December	4417	94,9	5,53	94	83	130	91	97	6	89	100

Tab 33

**Popisné štatistiky príkonu dávkového ekvivalentu gama žiarenia - meracie miesta Rakúska, 2021**  
(počítané na báze 10-min priemerov v nSv/h)

**Bruck/Leitha**

	<i>Počet meraní</i>	<i>Mesačný priemer</i>	<i>Smerodajná odchýlka</i>	<i>Medián</i>	<i>Minimum</i>	<i>Maximum</i>	<i>Dolný kvartil</i>	<i>Horný kvartil</i>	<i>Kvartilové rozpätie</i>	<i>Dolný decil</i>	<i>Horný decil</i>
Január	4288	82,7	3,07	82	75	101	81	84	3	79	86
Február	3864	81,4	3,52	81	72	112	79	83	4	78	85
Marec	4219	82,3	2,06	82	75	92	81	84	3	80	85
Apríl	3815	82,9	2,60	83	75	110	81	84	3	80	86
Máj	4006	83,3	3,59	83	76	124	81	85	3	80	87
Jún	4132	84,7	2,39	84	78	104	83	86	3	82	87
Júl	4362	84,6	4,37	84	77	128	82	86	3	81	87
August	4487	84,1	7,32	83	75	146	81	84	3	80	87
September	4300	84,1	4,50	83	76	130	82	85	4	80	88
Október	4425	83,5	4,14	83	77	124	81	85	3	80	86
November	4264	84,0	5,90	83	75	136	81	85	4	80	87
December	4417	82,5	3,24	82	74	101	80	84	4	79	86

**Hainburg**

	<i>Počet meraní</i>	<i>Mesačný priemer</i>	<i>Smerodajná odchýlka</i>	<i>Medián</i>	<i>Minimum</i>	<i>Maximum</i>	<i>Dolný kvartil</i>	<i>Horný kvartil</i>	<i>Kvartilové rozpätie</i>	<i>Dolný decil</i>	<i>Horný decil</i>
Január	4286	102,8	4,21	103	92	136	100	105	5	98	107
Február	3864	100,9	5,22	100	89	152	98	103	5	96	106
Marec	4221	102,2	2,58	102	93	114	101	104	3	99	106
Apríl	3815	104,5	3,55	104	95	139	102	106	4	100	109
Máj	4006	104,7	4,97	104	91	141	102	107	5	100	110
Jún	4133	109,3	3,74	109	97	126	107	112	5	104	114
Júl	3234	111,4	6,60	111	98	174	109	113	4	106	115
August	3946	107,6	6,80	106	96	177	104	109	5	102	113
September	4271	108,7	9,42	107	96	193	104	111	7	102	114
Október	4425	105,7	5,63	105	95	164	103	107	4	101	110
November	4265	106,8	11,95	104	95	219	102	107	5	100	111
December	4417	102,4	5,95	102	88	138	99	105	6	96	108



Tab 34

**Popisné štatistiky príkonu dávkového ekvivalentu gama žiarenia - meracie miesta Rakúska, 2021**  
(počítané na báze 10-min priemerov v nSv/h)

## Laa/Thaya

	Počet meraní	Mesačný priemer	Smerodajná odchýlka	Medián	Minimum	Maximum	Dolný kvartil	Horný kvartil	Kvartilové rozpätie	Dolný decil	Horný decil
Január	4288	84,8	2,69	85	78	103	83	86	3	82	88
Február	3863	82,7	3,84	82	74	118	80	85	4	79	87
Marec	4221	83,7	3,56	83	76	126	82	85	3	80	87
Apríl	3811	85,1	2,74	85	78	112	83	87	3	82	88
Máj	4029	85,6	4,47	85	77	130	83	87	4	81	90
Jún	4156	87,1	6,77	86	79	172	84	88	4	83	90
Júl	4429	88,2	11,82	86	79	194	84	88	3	83	91
August	4484	86,1	8,25	84	77	168	82	86	4	81	90
September	4311	87,0	7,08	86	77	157	84	88	5	82	91
Október	4425	86,4	3,95	86	78	128	84	88	4	83	90
November	4266	87,0	5,91	86	78	140	84	88	4	82	90
December	4417	84,5	3,52	84	76	106	82	86	4	81	88

## Wien AI

	Počet meraní	Mesačný priemer	Smerodajná odchýlka	Medián	Minimum	Maximum	Dolný kvartil	Horný kvartil	Kvartilové rozpätie	Dolný decil	Horný decil
Január	4286	88,7	2,73	88	82	107	87	90	3	86	92
Február	3864	87,5	3,18	87	80	107	85	89	4	84	91
Marec	4221	87,2	2,53	87	79	113	86	88	3	84	90
Apríl	3815	88,7	2,44	88	82	110	87	90	3	86	91
Máj	4006	89,0	3,17	89	80	105	87	91	4	85	93
Jún	4132	89,9	2,75	90	82	117	88	91	3	87	93
Júl	4410	90,2	4,79	90	80	133	88	91	4	86	94
August	4584	373,8	2165,67	88	76	27600	86	90	4	83	93
September	4277	91,1	3,32	91	82	119	89	93	3	88	95
Október	4425	91,5	3,30	91	83	115	89	93	4	88	95
November	4266	91,0	5,78	90	82	144	88	92	4	87	95
December	4416	89,1	3,40	89	80	111	87	91	4	85	93

Tab 35

**Popisné štatistiky príkonu dávkového ekvivalentu gama žiarenia - meracie miesta Rakúska, 2021**  
(počítané na báze 10-min priemerov v nSv/h)

**Schwechat**

	Počet meraní	Mesačný priemer	Smerodajná odchýlka	Medián	Minimum	Maximum	Dolný kvartil	Horný kvartil	Kvartilové rozpätie	Dolný decil	Horný decil
Január	4288	72,2	2,44	72	65	87	71	73	3	69	75
Február	3864	70,8	2,83	71	64	89	69	72	4	68	74
Marec	4220	70,0	2,39	70	63	95	68	71	3	67	73
Apríl	3815	69,6	1,93	69	64	83	68	71	2	67	72
Máj	4006	70,0	2,54	70	64	84	68	71	3	67	73
Jún	4132	69,6	2,48	69	62	104	68	71	3	67	72
Júl	4339	69,8	3,16	69	63	98	68	71	3	67	72
August	4435	70,4	4,80	69	64	117	68	71	3	67	73
September	4277	70,4	2,70	70	64	91	69	72	3	68	74
Október	4425	70,7	2,69	70	65	88	69	72	3	68	74
November	4264	71,3	4,28	71	63	99	69	72	4	68	75
December	4357	70,6	2,79	70	64	89	69	72	3	67	74

**Marchegg**

	Počet meraní	Mesačný priemer	Smerodajná odchýlka	Medián	Minimum	Maximum	Dolný kvartil	Horný kvartil	Kvartilové rozpätie	Dolný decil	Horný decil
Január	4288	86,3	2,72	86	79	104	85	88	3	83	89
Február	3864	84,5	3,72	84	76	120	82	86	4	81	88
Marec	4221	86,0	2,34	86	78	103	84	87	3	83	89
Apríl	3815	87,0	2,88	87	79	111	85	88	3	84	90
Máj	4001	86,9	4,87	86	78	136	84	89	5	82	91
Jún	4132	88,4	2,68	88	80	110	87	90	3	85	92
Júl	4362	88,8	6,40	88	79	167	86	90	4	84	92
August	4498	88,4	10,37	86	79	179	85	88	4	83	91
September	4302	88,5	5,75	87	79	159	86	90	4	84	93
Október	4425	87,5	3,94	87	80	124	85	89	3	84	91
November	4265	88,8	9,23	87	79	173	85	89	4	84	91
December	4417	86,0	4,09	85	76	113	84	87	4	82	90

Tab 36

**Popisné štatistiky príkonu dávkového ekvivalentu gama žiarenia - meracie miesta Rakúska, 2021**  
(počítané na báze 10-min priemerov v nSv/h)

## Linz LFK

	Počet meraní	Mesačný priemer	Smerodajná odchýlka	Medián	Minimum	Maximum	Dolný kvartil	Horný kvartil	Kvartilové rozpätie	Dolný decil	Horný decil
Január	4288	99,0	5,34	99	87	131	95	102	7	93	105
Február	3863	98,7	3,64	98	90	133	96	100	4	95	102
Marec	4221	98,4	2,84	98	91	125	96	100	3	95	102
Apríl	3815	99,8	3,00	100	90	129	98	101	3	96	103
Máj	4006	99,7	5,59	99	90	160	97	101	4	95	104
Jún	4183	101,0	7,86	100	91	184	98	102	4	96	105
Júl	4445	100,6	10,05	98	90	170	97	100	3	95	104
August	4460	99,7	6,35	98	91	147	97	101	4	95	103
September	4277	100,4	3,78	100	91	135	98	102	4	96	104
Október	4422	100,5	3,93	100	91	130	98	102	4	96	105
November	4297	100,8	6,88	100	91	163	97	102	5	96	105
December	4417	99,7	4,13	99	90	121	97	102	5	95	105

## Salzburg

	Počet meraní	Mesačný priemer	Smerodajná odchýlka	Medián	Minimum	Maximum	Dolný kvartil	Horný kvartil	Kvartilové rozpätie	Dolný decil	Horný decil
Január	4288	77,5	3,30	77	68	98	75	79	4	73	81
Február	3862	76,2	3,08	76	68	96	74	78	4	73	80
Marec	4221	75,1	2,62	75	68	95	73	77	3	72	78
Apríl	3815	75,3	2,41	75	69	90	74	77	3	72	78
Máj	4004	75,5	3,30	75	67	95	73	77	3	72	79
Jún	4155	75,9	3,37	75	69	103	74	77	3	73	79
Júl	4387	76,7	6,03	75	68	121	74	77	3	73	81
August	4437	76,8	5,52	75	68	117	74	77	4	73	81
September	4275	76,2	4,19	76	68	119	74	78	4	73	79
Október	4425	76,2	2,65	76	68	88	74	78	3	73	80
November	4266	77,8	3,53	77	69	97	75	80	4	74	82
December	4417	76,8	3,11	76	69	91	75	78	4	73	81

Tab 37

**Popisné štatistiky príkonu dávkového ekvivalentu gama žiarenia - meracie miesta Rakúska, 2021**  
(počítané na báze 10-min priemerov v nSv/h)

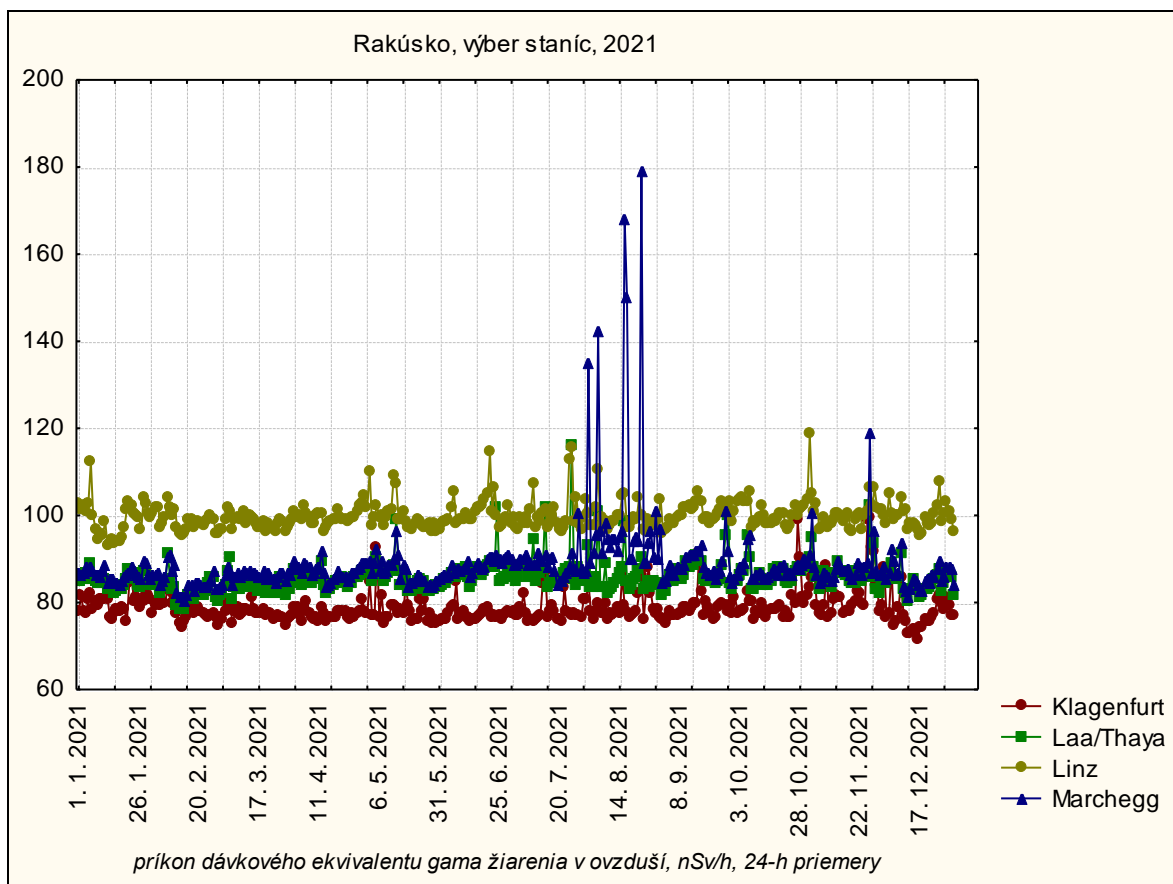
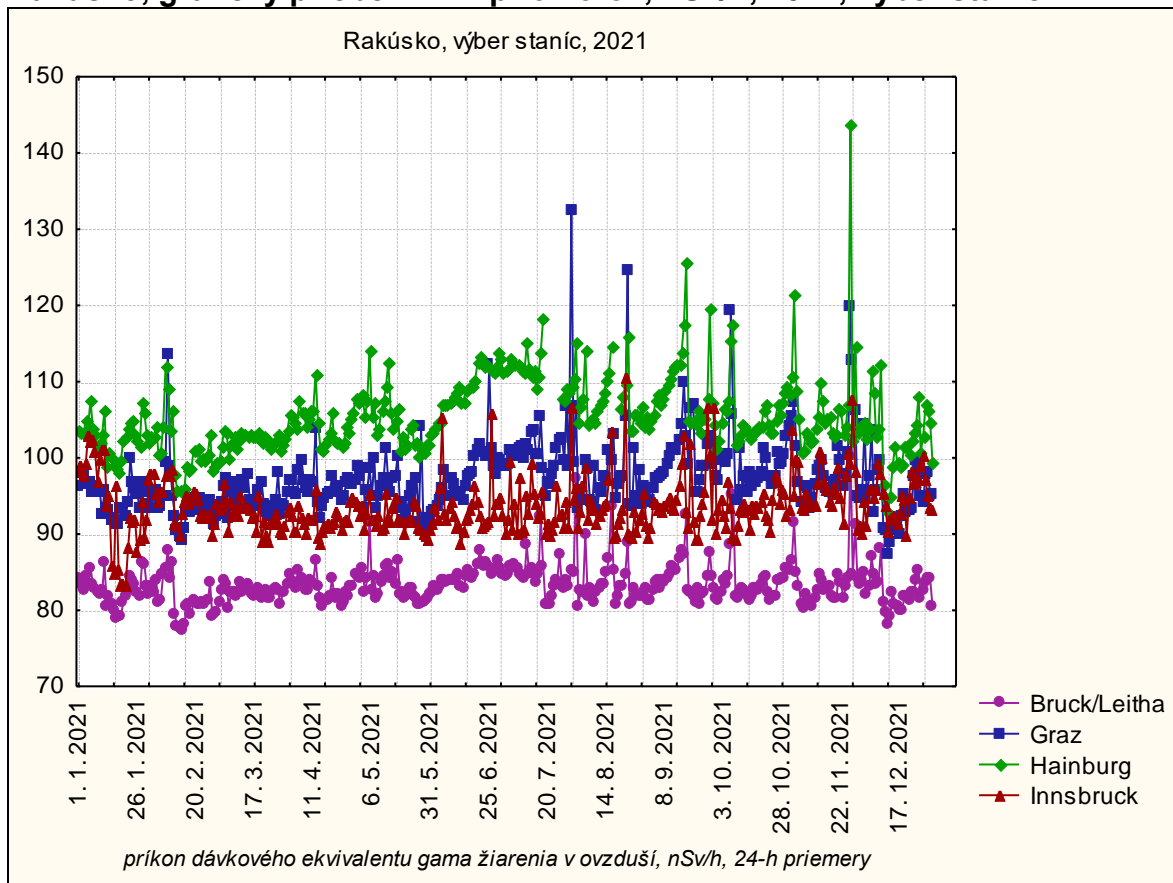
**Innsbruck FW**

	Počet meraní	Mesačný priemer	Smerodajná odchýlka	Medián	Minimum	Maximum	Dolný kvartil	Horný kvartil	Kvartilové rozpätie	Dolný decil	Horný decil
Január	4288	93,6	7,33	94	77	116	88	99	12	83	103
Február	3861	94,1	3,84	94	83	121	91	96	5	90	99
Marec	4221	92,3	3,38	92	82	114	90	94	4	88	96
Apríl	3815	91,9	3,10	92	82	116	90	93	4	88	95
Máj	4004	91,8	3,62	91	84	124	90	93	4	88	96
Jún	4178	93,5	8,76	92	83	168	90	94	4	88	98
Júl	4370	93,5	8,04	91	84	170	90	94	4	88	99
August	4483	93,7	8,01	92	84	152	90	95	5	88	99
September	4369	94,9	9,78	93	83	187	91	96	5	89	99
Október	4425	93,2	3,90	93	84	128	91	95	5	89	98
November	4266	96,4	6,18	95	84	144	93	98	6	91	102
December	4417	94,6	4,38	94	83	134	92	97	5	90	100

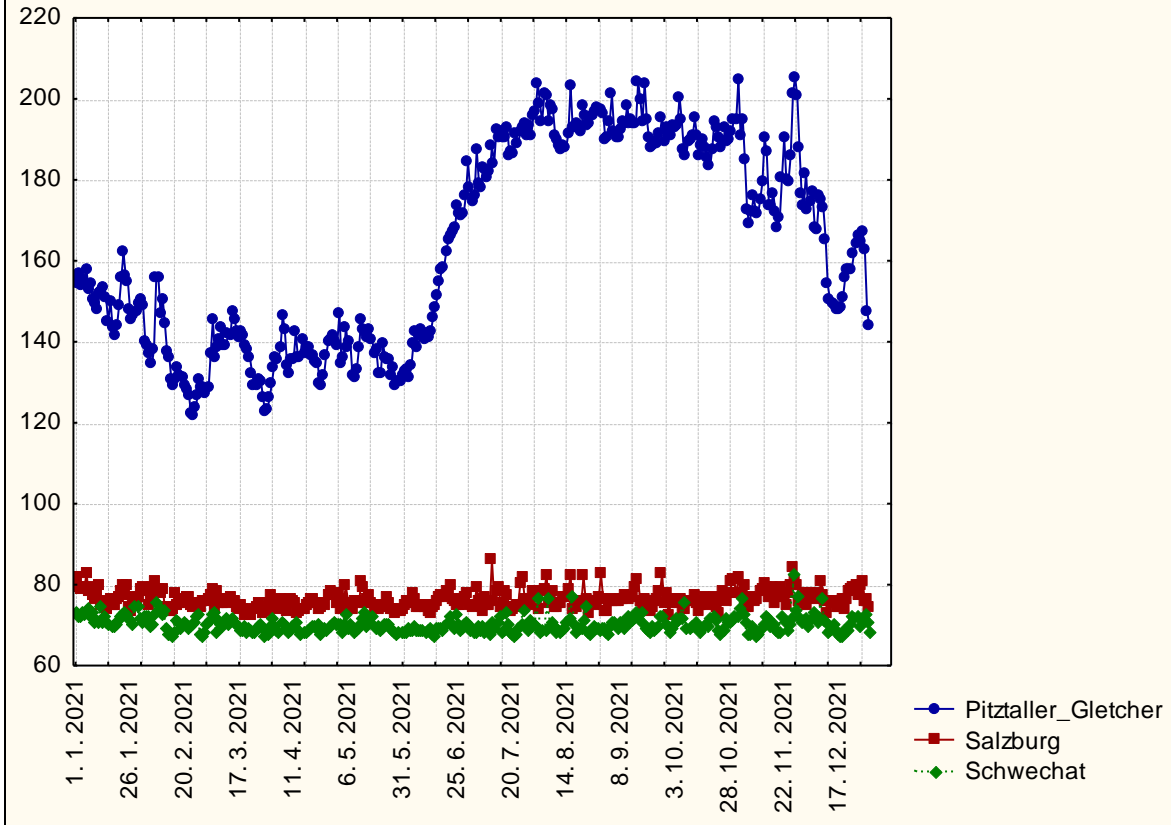
**Pitztaller Gletcher**

	Počet meraní	Mesačný priemer	Smerodajná odchýlka	Medián	Minimum	Maximum	Dolný kvartil	Horný kvartil	Kvartilové rozpätie	Dolný decil	Horný decil
Január	4289	151,2	6,17	151	133	190	147	155	8	143	158
Február	3863	135,2	10,10	133	116	181	128	140	12	124	150
Marec	4221	136,0	7,75	137	115	160	130	141	11	125	145
Apríl	3784	136,8	5,30	136	121	160	133	140	7	130	144
Máj	4003	136,8	6,77	136	122	171	132	141	9	129	145
Jún	4126	153,9	15,95	153	123	235	140	168	28	134	174
Júl	4339	187,5	8,31	188	167	229	182	192	10	177	197
August	4437	195,0	7,14	194	177	237	190	198	8	188	203
September	4275	193,5	7,57	192	178	255	189	196	7	187	200
Október	4424	190,8	5,29	191	175	217	187	194	7	184	197
November	4266	182,2	12,59	178	160	238	173	190	17	169	200
December	4417	161,6	11,34	162	136	197	152	170	18	147	177

### Rakúsko, grafický priebeh 24-h priemerov, nSv/h, 2021, výber staníc



Rakúsko, výber stanic, 2021



Tab 38

## Popisné štatistiky príkonu dávkového ekvivalentu gama žiarenia - meracie miesta Maďarska, 2021

(počítané na báze 10-min priemerov v nSv/h)

## Debrecen

	Počet meraní	Mesačný priemer	Smerodajná odchýlka	Medián	Minimum	Maximum	Dolný kvartil	Horný kvartil	Kvartilové rozpätie	Dolný decil	Horný decil
Január	4428	95,60	4,87	94,8	85,6	126,9	92,9	96,9	4,0	91,1	100,2
Február	3741	93,83	4,66	93,0	83,9	132,1	91,0	95,4	4,4	89,4	98,7
Marec	4434	95,23	3,28	94,8	87,4	127,8	93,3	96,6	3,3	92,0	98,5
Apríl	4290	95,28	3,63	94,8	86,5	124,7	93,1	96,7	3,6	91,7	98,8
Máj	4442	96,68	3,71	96,2	88,3	128,3	94,4	98,3	3,9	92,9	100,5
Jún	4321	100,60	3,79	100,6	90,0	120,5	98,1	103,1	5,0	95,6	105,2
Júl	4466	102,96	5,88	102,4	92,5	160,8	99,9	104,8	4,9	97,7	107,2
August	4434	104,47	6,15	103,4	94,0	170,5	101,4	105,8	4,4	99,7	109,1
September	4315	103,82	6,00	103,0	92,5	166,1	100,2	106,3	6,1	98,0	109,8
Október	3523	103,02	3,48	102,7	94,5	120,3	100,7	104,8	4,1	99,1	107,3
November											
December											

## Miskolc

	Počet meraní	Mesačný priemer	Smerodajná odchýlka	Medián	Minimum	Maximum	Dolný kvartil	Horný kvartil	Kvartilové rozpätie	Dolný decil	Horný decil
Január	4428	77,20	2,35	76,9	71,5	92,4	75,7	78,3	2,7	74,7	79,9
Február	3948	75,64	3,39	75,2	68,1	93,2	73,5	77,1	3,6	72,0	79,4
Marec	4434	76,64	2,07	76,5	70,1	91,2	75,3	77,8	2,5	74,2	79,0
Apríl	4464	76,21	2,55	76,0	69,2	100,3	74,6	77,4	2,8	73,5	78,9
Máj	4441	75,83	2,98	75,4	69,6	103,8	74,1	76,9	2,8	73,0	78,6
Jún	4317	77,23	2,56	77,1	70,5	103,5	75,6	78,7	3,1	74,3	80,1
Júl	4464	78,71	3,12	78,5	71,6	115,2	77,0	80,0	3,0	75,7	81,4
August	4458	78,04	4,93	77,2	70,0	131,3	75,9	78,8	2,8	74,8	80,6
September	4314	77,90	3,21	77,6	70,6	110,8	76,1	79,1	3,0	74,7	80,8
Október	4464	77,72	2,65	77,5	69,9	99,2	76,1	79,0	2,9	74,8	80,5
November	4345	78,65	4,63	77,9	70,8	111,5	76,2	79,8	3,6	74,9	82,0
December	4461	76,32	3,44	75,8	68,9	103,5	74,2	77,6	3,4	72,9	79,7

Tab 39

**Popisné štatistiky príkonu dávkového ekvivalentu gama žiarenia - meracie miesta Maďarska, 2021**  
(počítané na báze 10-min priemerov v nSv/h)

## Nagykanisza

	Počet meraní	Mesačný priemer	Smerodajná odchýlka	Medián	Minimum	Maximum	Dolný kvartil	Horný kvartil	Kvartilové rozpätie	Dolný decil	Horný decil
Január	4431	90,48	4,25	89,9	78,8	126,7	87,8	92,7	4,9	85,7	95,4
Február	3954	89,24	4,79	88,7	77,6	143,0	86,2	91,6	5,4	84,2	94,3
Marec	4489	91,70	3,68	91,7	80,7	116,4	89,1	94,0	4,8	87,2	96,4
Apríl	4293	92,97	4,22	92,6	80,8	119,6	90,0	95,5	5,4	88,0	98,2
Máj	4446	91,24	5,16	90,5	79,5	124,5	87,9	93,6	5,7	85,7	97,5
Jún	4322	94,74	6,21	94,1	80,9	176,1	91,0	97,5	6,4	88,6	101,0
Júl	4472	97,91	5,61	97,4	84,0	161,7	94,5	100,5	6,0	92,2	103,4
August	4461	96,88	6,80	96,0	83,1	160,6	92,9	99,2	6,3	90,6	103,0
September	4320	97,86	5,74	97,4	83,8	139,3	94,1	101,0	6,9	91,7	104,1
Október	4474	96,05	8,00	94,7	79,9	146,7	91,7	98,3	6,5	89,0	102,4
November	4306	93,89	7,25	92,8	81,6	158,2	89,9	96,2	6,3	87,9	99,6
December	4457	92,34	5,79	91,4	77,0	133,9	88,9	94,2	5,3	87,0	98,0

## Szentgotthard

	Počet meraní	Mesačný priemer	Smerodajná odchýlka	Medián	Minimum	Maximum	Dolný kvartil	Horný kvartil	Kvartilové rozpätie	Dolný decil	Horný decil
Január	4428	91,12	2,98	90,8	73,8	117,1	89,3	92,6	3,2	88,0	94
Február	3948	89,44	4,36	88,9	57,1	133,5	87,1	90,9	3,8	85,5	93
Marec	4434	90,62	2,49	90,5	82,6	112,1	89,0	92,0	3,0	87,7	94
Apríl	6701	92,04	4,70	91,4	84,1	143,2	89,7	93,2	3,4	88,4	95
Máj	4441	91,41	4,94	90,6	65,2	132,3	88,5	92,9	4,4	87,1	96
Jún	4315	93,54	4,86	92,8	83,3	140,3	90,4	96,0	5,6	88,7	98
Júl	4453	97,48	6,16	96,8	43,3	181,0	94,6	99,1	4,6	92,7	101
August	4467	98,47	8,95	97,5	41,6	173,8	95,2	100,0	4,8	93,2	103
September	4256	97,81	11,84	97,3	40,5	234,6	94,5	100,5	6,0	91,9	104
Október	4476	93,85	6,99	93,0	43,1	150,5	91,2	95,0	3,8	89,7	97
November	4304	94,41	8,17	92,4	44,3	151,4	90,2	95,6	5,4	88,7	101
December	4452	90,86	4,88	90,2	80,4	132,4	88,0	92,6	4,6	85,9	96



Tab 40

**Popisné štatistiky príkonu dávkového ekvivalentu gama žiarenia - meracie miesta Maďarska, 2021**  
(počítané na báze 10-min priemerov v nSv/h)

## Sopron

	<i>Počet meraní</i>	<i>Mesačný priemer</i>	<i>Smerodajná odchýlka</i>	<i>Medián</i>	<i>Minimum</i>	<i>Maximum</i>	<i>Dolný kvartil</i>	<i>Horný kvartil</i>	<i>Kvartilové rozpätie</i>	<i>Dolný decil</i>	<i>Horný decil</i>
Január	4401	76,89	4,15	76,4	65,8	109,6	74,6	78,5	3,9	72,8	80,9
Február	3921	75,26	4,14	74,9	64,7	104,7	72,6	77,5	4,9	70,7	79,7
Marec	4440	76,25	2,82	76,1	65,9	90,0	74,4	78,1	3,7	72,7	79,9
Apríl	4302	77,76	3,88	77,6	68,6	127,8	75,4	79,5	4,1	73,8	81,6
Máj	4847	77,52	4,69	76,8	66,1	123,4	74,6	79,3	4,7	72,8	82,6
Jún	4320	79,34	3,27	79,1	69,8	95,4	77,1	81,4	4,3	75,3	83,5
Júl	4465	79,88	5,22	79,1	67,6	139,2	77,1	81,4	4,3	75,2	84,1
August	4460	79,23	8,34	77,8	67,2	178,1	75,5	80,2	4,7	73,7	83,4
September	4315	79,85	4,74	79,3	68,5	144,2	77,1	81,8	4,7	75,2	84,5
Október	4474	79,58	7,41	78,5	68,9	163,1	76,2	81,1	4,9	74,6	83,9
November	4302	79,72	6,98	78,5	68,8	143,4	76,2	81,3	5,1	74,5	84,6
December	4453	76,85	4,35	76,4	65,3	105,3	74,0	78,9	5,0	72,1	81,9

## Gyor

	<i>Počet meraní</i>	<i>Mesačný priemer</i>	<i>Smerodajná odchýlka</i>	<i>Medián</i>	<i>Minimum</i>	<i>Maximum</i>	<i>Dolný kvartil</i>	<i>Horný kvartil</i>	<i>Kvartilové rozpätie</i>	<i>Dolný decil</i>	<i>Horný decil</i>
Január	4430	81,29	3,64	80,9	71,0	102,4	78,9	83,0	4,2	77,3	85,5
Február	3951	80,04	4,18	79,4	69,7	108,2	77,5	81,9	4,4	75,5	84,8
Marec	4468	80,99	2,92	80,9	71,9	94,7	79,0	82,8	3,9	77,5	84,7
Apríl	4311	81,29	3,69	81,1	71,2	118,3	78,9	83,3	4,3	77,1	85,4
Máj	4443	81,10	4,58	80,7	70,2	127,3	78,2	83,0	4,8	76,4	85,7
Jún	4316	82,46	3,53	82,2	72,4	116,6	80,2	84,5	4,3	78,3	86,6
Júl	4468	82,54	6,57	81,5	71,1	154,1	79,3	84,1	4,8	77,5	86,7
August	4498	82,72	4,74	82,1	70,7	135,0	80,0	84,5	4,6	78,2	86,9
September	4315	83,86	4,72	83,4	73,9	143,8	81,2	85,8	4,6	79,2	88,2
Október	4474	82,14	5,00	81,4	72,1	125,4	79,3	83,9	4,6	77,7	86,2
November	4311	83,00	5,92	82,1	69,8	139,8	79,9	84,7	4,8	78,0	87,7
December	4452	80,88	4,39	80,4	70,5	116,3	78,1	82,9	4,7	76,1	85,8



Tab 42

**Popisné štatistiky príkonu dávkového ekvivalentu gama žiarenia - meracie miesta Maďarska, 2021**  
(počítané na báze 10-min priemerov v nSv/h)

**Szecsény**

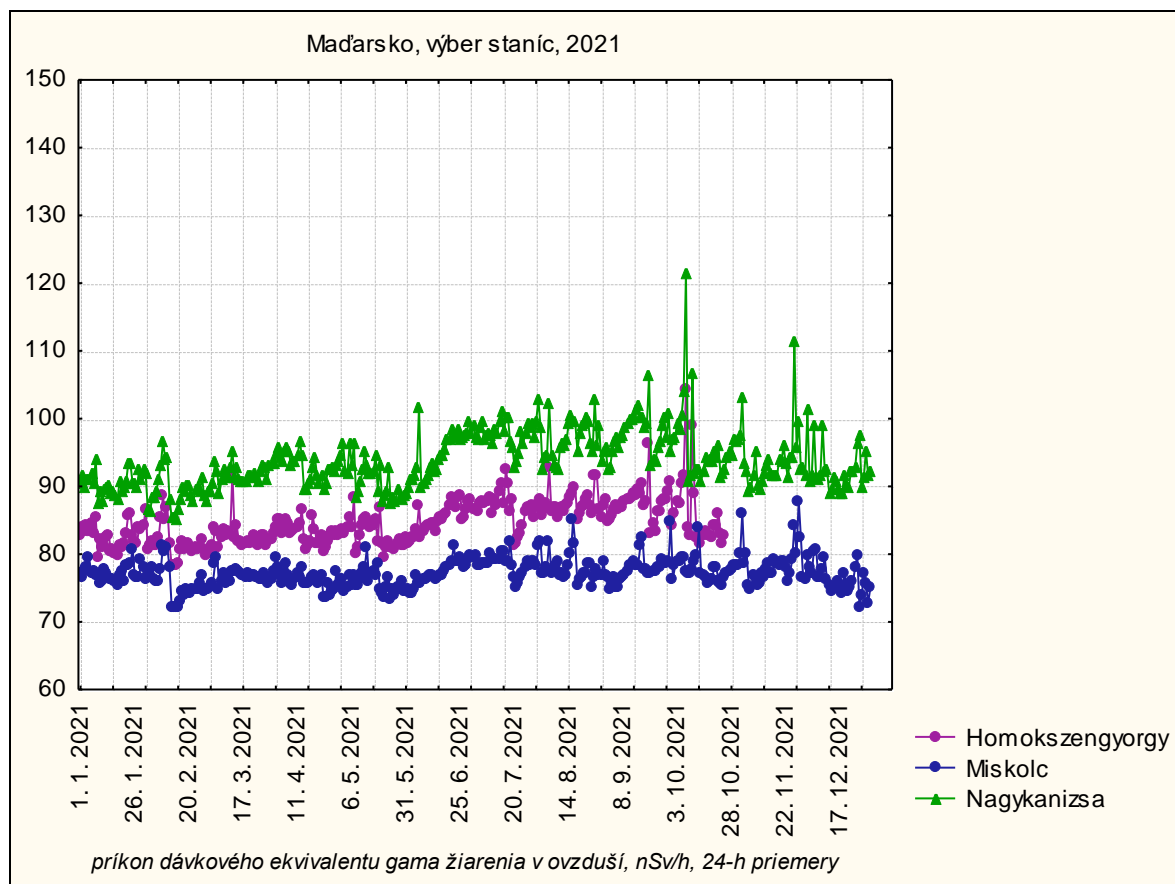
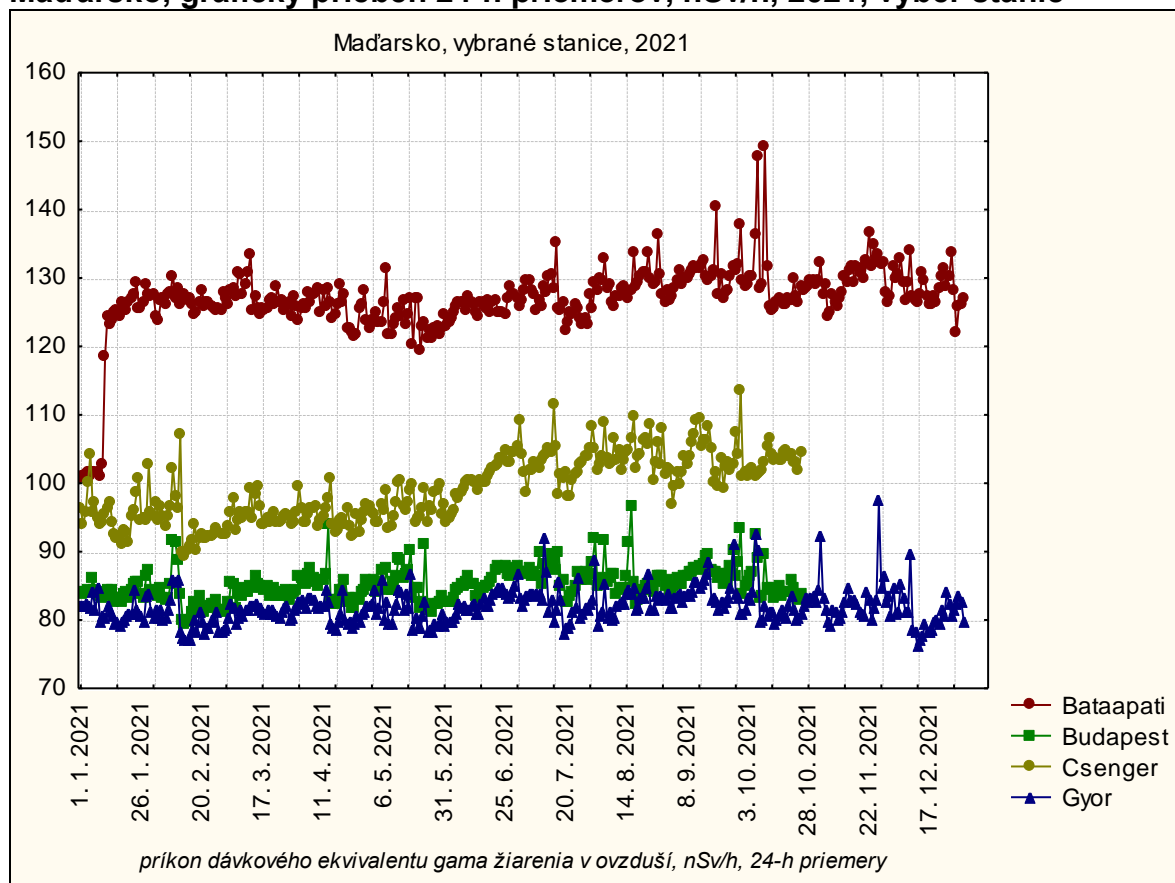
	<i>Počet meraní</i>	<i>Mesačný priemer</i>	<i>Smerodajná odchýlka</i>	<i>Medián</i>	<i>Minimum</i>	<i>Maximum</i>	<i>Dolný kvartil</i>	<i>Horný kvartil</i>	<i>Kvartilové rozpätie</i>	<i>Dolný decil</i>	<i>Horný decil</i>
Január	3498	92,32	3,45	92,2	82,4	106,7	89,9	94,4	4,5	88,0	96,8
Február											
Marec											
Apríl	508	95,10	3,87	94,7	83,0	109,0	92,3	97,5	5,1	90,4	100,2
Máj	4440	93,74	6,84	92,8	78,2	164,0	89,5	96,7	7,2	87,0	100,9
Jún	4317	96,75	5,08	96,5	82,0	119,4	93,1	99,9	6,8	90,5	103,3
Júl	4468	100,18	5,81	99,5	84,9	161,6	96,5	102,8	6,3	93,8	106,7
August	4459	99,45	8,71	98,2	85,4	230,4	95,2	101,7	6,5	92,8	105,9
September	4320	101,75	14,54	99,7	86,1	321,1	96,3	103,8	7,5	93,4	108,3
Október	4470	96,61	5,32	96,4	84,2	156,3	93,0	99,3	6,2	90,7	102,7
November	4302	97,09	6,41	96,5	82,6	150,2	92,9	100,0	7,0	90,4	103,7
December	4452	94,15	5,60	93,5	81,6	135,7	90,6	96,6	6,0	88,3	99,8

**Josvafo**

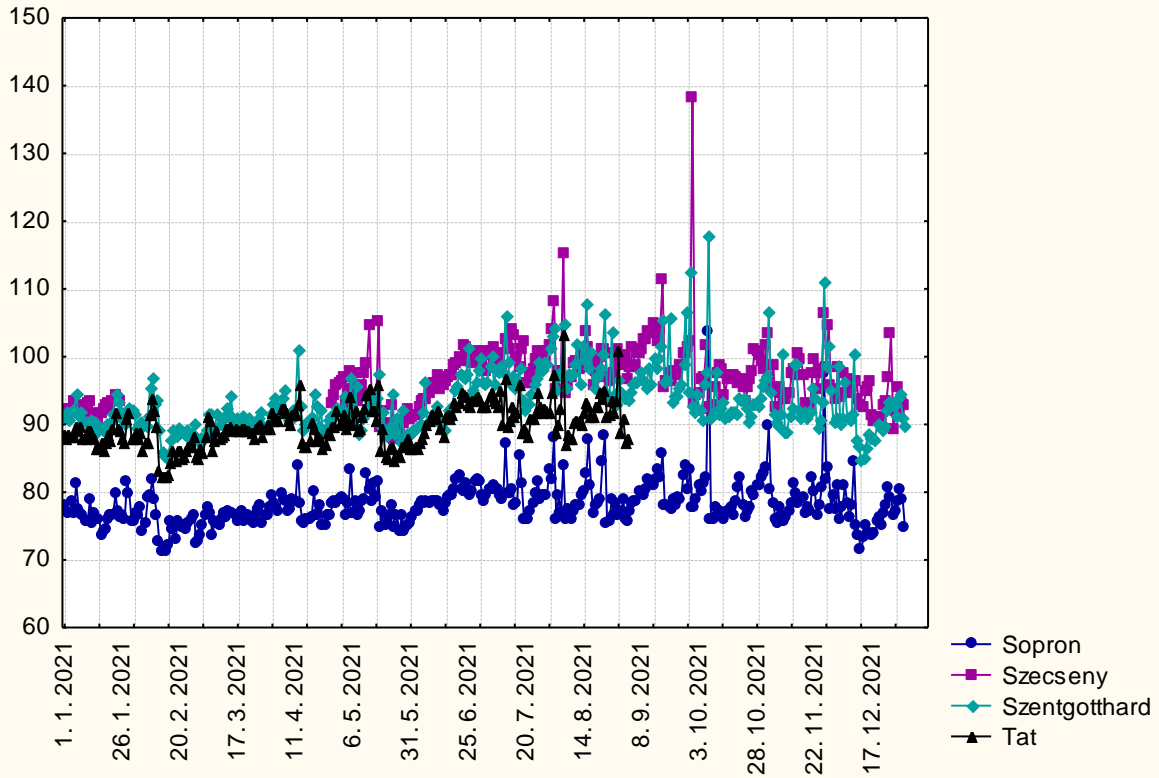
	<i>Počet meraní</i>	<i>Mesačný priemer</i>	<i>Smerodajná odchýlka</i>	<i>Medián</i>	<i>Minimum</i>	<i>Maximum</i>	<i>Dolný kvartil</i>	<i>Horný kvartil</i>	<i>Kvartilové rozpätie</i>	<i>Dolný decil</i>	<i>Horný decil</i>
Január	4428	76,61	3,43	76,2	67,2	101,5	74,6	78,3	3,8	72,8	80,7
Február	3953	74,43	4,90	73,7	64,1	116,5	71,4	76,4	5,1	69,5	79,9
Marec	4413	75,28	3,11	75,1	66,4	119,1	73,4	76,8	3,4	71,9	78,6
Apríl	4292	75,53	3,43	75,2	66,6	101,5	73,3	77,2	3,9	71,9	79,2
Máj	4440	76,04	4,62	75,4	66,3	119,1	73,3	77,7	4,4	71,9	80,1
Jún	4318	76,56	3,54	76,2	67,5	104,5	74,3	78,5	4,2	72,5	80,9
Júl	4464	77,48	4,31	76,9	66,8	120,2	75,1	79,2	4,1	73,3	81,3
August	4458	78,30	6,35	77,3	68,8	144,7	75,2	79,4	4,2	73,6	82,2
September	4279	77,42	7,15	76,4	66,8	189,6	74,7	78,7	4,0	73,0	81,0
Október	4404	76,52	3,13	76,3	66,5	98,9	74,5	78,3	3,8	72,9	80,4
November	4302	78,58	6,32	77,6	67,1	138,8	75,1	80,3	5,1	73,2	83,5
December	4453	76,61	4,11	76,1	66,1	114,9	74,0	78,4	4,4	72,4	80,9



## Maďarsko, grafický priebeh 24-h priemerov, nSv/h, 2021, výber staníc



Maďarsko, výber staníc, 2021



*prikon dávkového ekvivalentu gama žiarenia v ovzduší, nSv/h, 24-h priemery*

## Záver, zhodnotenie

Rok 2021 bol rokom úplnej prevádzky monitorovacieho systému po jeho komplexnej obnove.

Monitorovacia sieť sa skladá z 30 bodov.

Radiačná databáza je v plnej prevádzke a po nadobudnutí skúseností bolo SW vybavenie v roku 2021 doplnené zmenami, ktoré zvýšili jej efektívnosť.

Okrem technického výpadku časti staníc v marci až máji sa darilo zabezpečiť zber dát. Aj v tomto prípade sa ukázala výhoda viacerých monitorovacích miest, lebo napriek výpadku sme vedeli zabezpečiť aspoň výberovú časť informácie o radiácii v ovzduší. Poďakovanie patrí všetkým partnerom za podporu tohto procesu a profesionálny prístup. Rovnako dodávateľskej firme NUVIA, ktorá poskytovala podporu novému informačnému systému a podieľala sa na jeho zlepšení.

Prezentácia radiačných dát siete SHMÚ prostredníctvom dynamickej web stránky <https://www.shmu.sk/sk/?page=1&id=radioaktivita> si získala svojich priaznivcov z radov verejnosti a je pomocným nástrojom aj pre našich partnerov. Umožňuje verejnosti, aby v prípade každého avizovaného rizika kontaminácie atmosféry rádioaktívnymi látkami mohla priamo sledovať vývoj situácie.

Uvedenie dátového toku do Ústredia radiačnej monitorovacej siete ÚVZ do aktívnej prevádzky stále čaká na svoje dokončenie, čím sa zavŕši napojenie nášho systému na štátny monitoring radiácie.

Za komplexnú obnovu celého systému patrí vďaka Ministerstvu životného prostredia, ktoré poskytlo finančné prostriedky, vedeniu SHMÚ, ktoré podporilo celý projekt a všetkým partnerom, ktorý sa o výsledok zaslúžili organizačne a technicky. Odborná aj laická verejnosť má k dispozícii nezávislý monitorovací nástroj na sledovanie veľmi citlivo vnímaného kvalitatívneho parametra našej atmosféry.