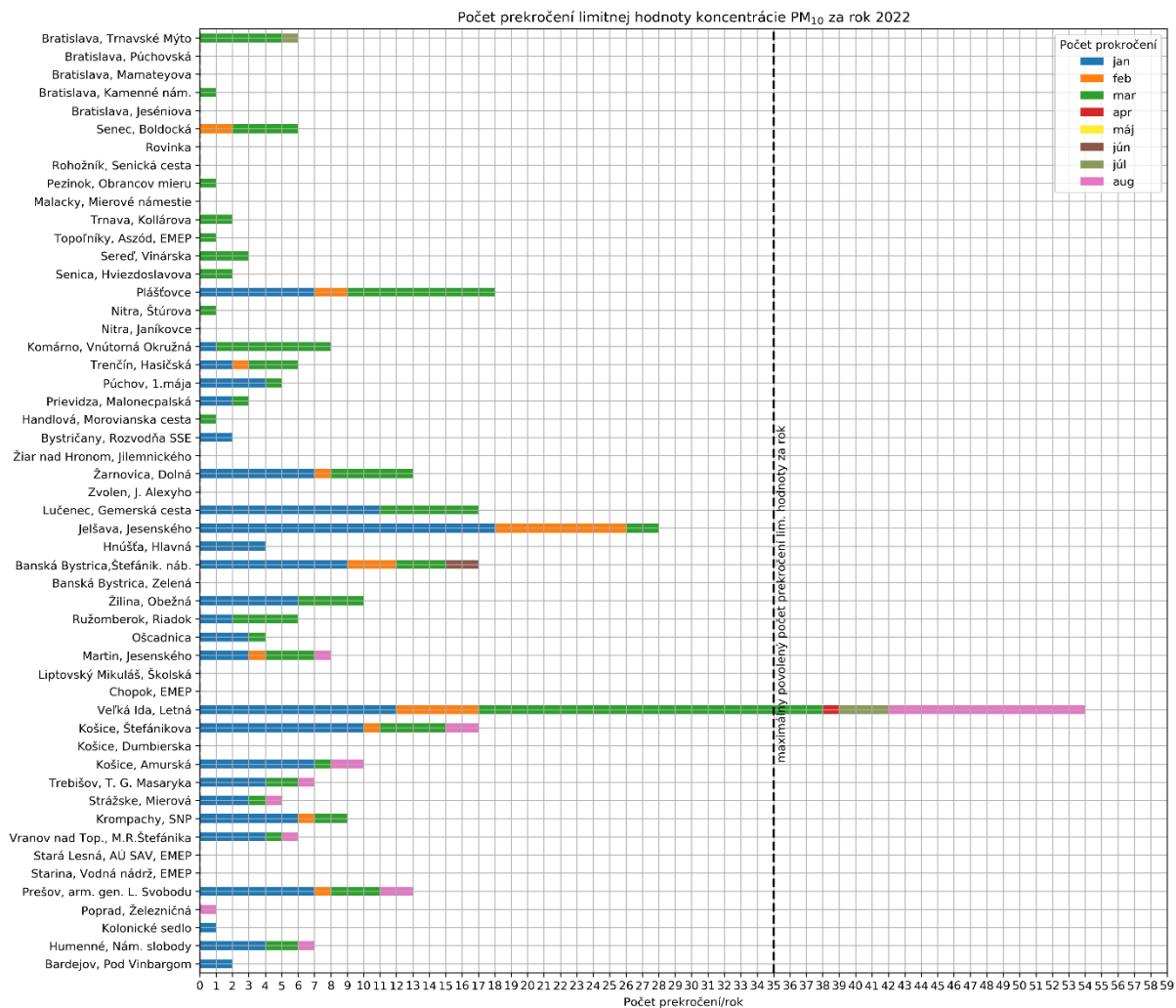




## Počet prekročení limitnej hodnoty pre priemernú dennú koncentráciu PM<sub>10</sub>



### Poznámka

Limitná hodnota pre priemernú ročnú koncentráciu PM<sub>10</sub> je 40 µg/m<sup>3</sup>.

Priemerná denná koncentrácia PM<sub>10</sub> sa nesmie prekročiť hodnotu 50 µg/m<sup>3</sup> viac ako 35 krát za kalendárny rok.

V apríli ani v máji 2022 nebola na žiadnej monitorovacej stanici nameraná priemerná denná koncentrácia PM<sub>10</sub> >50 µg/m<sup>3</sup>, v ostatných mesiacoch bola táto hranica prekročená aspoň na jednej monitorovacej stanici.

### Smogový varovný systém

Aktuálne hodnoty a pravidlá na pre vydanie oznámenia o vzniku smogovej situácie a výstrahy pred závažnou smogovou situáciou sú na [web stránke SHMU](#)

V mesiaci august 2022 bol 17.8. prekročený informačný prah pre O<sub>3</sub> na AMS Bratislava, Jeséniova. nebol prekročený informačný prah pre PM<sub>10</sub>



## Priemerné denné koncentrácie NO<sub>2</sub>

	1	2	3	4	5	6	7	8	9	10	11	12	13	14	Deň v mesiaci					23	24	25	26	27	28	29	30	31							
<b>Bratislava, Jeséniova</b>	6	4	6	6	7	3	4	7	5	5	4	3	5	3	6	4	13	8	8	3	2	3	5	4	7	7	4	3	3	6	5				
<b>Bratislava, Mamateyova</b>	20	17	16	24	21	4	5	14	9	10	14	16	9	7	15	9	29	16	16	5	2	5	8	8	19	19	10	6	10	18	15				
<b>Bratislava, Púchovská</b>	13	8	14	15	15	4	5	9	8	9	11	11	7	5	12	6	17	15	15	5	3	4	5	6	12	17	10	5	5	12	11				
<b>Bratislava, Trnavské Mýto</b>	43	35	48	45	47	9	13	31	30	31	38	32	18	21	37	35	58	43	37	11	7	15	16	31	47	46	22	14	15	40	33				
<b>Pezinok, Obrancov mieru</b>	8	5	6	5	6	3	3	7	4	3	3	3	4	3	5	3	9	7	9	3	1	4	5	4	5	8	4	2	4	5	3				
<b>Rohožník, Senická cesta</b>	11	11	15	12	7	5	5	10	9	10	11	10	7	6	8	11	13	7	12	6	4	9	6	10	10	14	10	5	7	11	12				
<b>Rovinka</b>	15	11	10	12	11	5	5	16	8	5	7	8	8	7	12	10	12	9	9	10	6	8	16	6	11	13	10	6	9	14	11				
<b>Senec, Boldocká</b>	23	20	22	27	30	9	8		12	12	16	17	13	18	23	27	30	21	19	16	6	10	14	13	25	22	17	12	9	21	14				
<b>Sereď, Vinárska</b>	15	11	15	10	10	6	5	13	9	7	9	12	9	8	9	14	14	7	8	9	4	8	9	8	18	10	9	5	5	11	9				
<b>Topoľníky, Aszód, EMEP</b>	4	3	2	3	3	2	2	7	3	2	2	2	2	2	2	3	3	3	4	4	2	4	3	2	1	2	2	2	3	3					
<b>Trnava, Kollárova</b>	29	29	32	40	39	14	13	27	23			30	20	17	25	39	36	38	37	22	12	19	27	24	33	35	25	17	17	32	27				
<b>Komárno, Vnútoraná Okružná</b>	13	10	14	10	13	8	3	9	8	7	9	8	6	10	18	11	18	13	9	7	3	5	7	10	9	15	8	4	4	11	8				
<b>Nitra, Janíkovce</b>	9	8	9	9	5	5	3	11	6	4	6	8	5	5	6	7	11	4	4	6	3	7	4	6	8	9	6	4	3	7	7				
<b>Nitra, Štúrova</b>	14	18	26	37	39	18	12	28	23	30	28	31	14	4	0	14	46	37	33	10	5	12	16	18	23	22	14	13	9	18	20				
<b>Plášťovce</b>	6	7	8	10	9	7	4	8	5	8	5	8	11	9	7	7	8	8	5	6	4	4	4	3	4	6	5	5	5	5	5				
<b>Prievidza, Malonecpalská</b>	11	9	11	15	15	7	2	9	6	4	5	9	5	8	8	13	17	12	10	7	6	8	10	9	11	8	7	10	7	8	5				
<b>Púchov, 1. mája</b>	4	4	4	5	5	3	1	4	4	5	5	6	3	4	6		7	7	6	4	5	6	4	5	5	7	4	5	3	5	6				
<b>Trenčín, Hasičská</b>	18	10	16	16	21	8	5	15	11	12	12	14	10	13	18	21	18	25	28	14	9	12	16	12	18	21	16	13	10	15	14				
<b>Banská Bystrica, Zelená</b>	5	4	3	5	4	4	2	6	5	5	6	5	4	3	5	10	5	5	4	5	6	7	4	7	5	5	4	3	4	4	6				
<b>Banská Bystrica, Štefánik. náb.</b>	15	18	20	22	27	10	6	20	16	17	21	21	15	9	19	23	23	28	24	13	14	21	21	18	21	20	14	13	12	13	15				
<b>Jelšava, Jesenského</b>	4	4	5	4	4	3	1	3	1	1	3	3	2	3	4	5	6	5	5	5	6	3	4	7	5	6	6	6	5	5	5				
<b>Lučenec, Gemerská cesta</b>	9	11	12	15	16	10	4	11	8					10			13	16	14	7	8	10	12	13	12	18	9	8	10	13	12				
<b>Žarnovica, Dolná</b>	8	7	8	8	10	9	6	8	8	9	9	9	7	4	10	10	10	10	10	6	6	8	6	8	7	10	7	4	4	9	8				
<b>Chopok, EMEP</b>	2	2	2	2	3	2	2	2	2	2	2	2	2	2	2	3	2	3	3	2	3	2	3	2	2	3	2	2	2	2	3				
<b>Liptovský Mikuláš, Školská</b>	5	7	7	9	11	6	2	7	9	9	10	9	7	9	13	11	10	11	10	9	6	7	6	8	11	11	6	8	6	9	11				
<b>Martin, Jesenského</b>	13	12	12	15	15	7	4	9	7	11	13	13	7	8	13	13	16	21	15	10	10	14	14	14	13	12	9	8	6	13	8				
<b>Ošadnica</b>	3	4	3	3	3	8	2	4	4	3	3	4	3	2	2	3	4	3	4	4	5	8	5	5	4	4	3	3	4	4	5				
<b>Ružomberok, Riadok</b>	9	8	12	14	16	6	4	11	9	10	11	13	7	8	12	11	14	17	18	8	8	11	11	12	13	14	7	8	6	11	12				
<b>Žilina, Obežná</b>	17	13	15	18	21	7	4	12	10	14	12	12	6	6	14	15	15	19	19	10	7	11	12	11	12	14	8	8	8	13	10				
<b>Košice, Štefánikova</b>	16	16	13	13	25	8	4	9	9	10	11	11	7	7	17	20	23	19	24	16	11	12	17	14	16	19	13	11	9	12	10				
<b>Krompachy, SNP</b>	12	8	9	9	10	7	5	9	11	12	11	9	9	5	9	10	10	10	10	9	7	10	9	11	8	11	9	7	6	9	12				
<b>Trebišov, T. G. Masaryka</b>	9	8	8	7	14	5	0	2	2	3	2	2	1	2	10	9	14	12	15	6	5	6	9	6	6	10	8	5	3	4	3				
<b>Bardejov, Pod Vinbargom</b>		8	8	8	8	5	4	6	7	8	6	7	5	5	7	7	8	8	11	7	7	5	7	9	10	14	13	12	7	8	10				
<b>Humenné, Nám. slobody</b>	6	6	4	6	6	4	2								4	5	4	4	6	7	6	4	7	7	7	7	5	7	5	5	7	4	6	6	5
<b>Poprad, Železničná</b>	12	8	8	9	12	6	3	9	6	8	9	9	5	7	12	10	10	13	17	10	10	6	11	8	12	13	7	11	8	7	7				
<b>Prešov, arm. gen. L. Svobodu</b>	33	31	30	34	43	20	12	24	25	28	26	25	20	20	34	37	36	35	45	25	21	28	34	30	35	42	30	26	25	37	31				
<b>Starina, Vodná nádrž, EMEP</b>	2	2	1	1	1	2	1	1	1	1	1	2	1	1	2	2	2	1	2	1	2	1	2	1	2	1	2	2	1	2	1				
<b>Stará Lesná, AÚ SAV, EMEP</b>	3	2	2	2	3	3	2	2	2	2	2	2	2	2	2	3	3	3	4	3	3	2	2	2	2	3	2	2	2	2	2				

Rozdelenie na aglomerácie a zóny



Hodnoty sú uvedené v µg/m<sup>3</sup>. Prázdny štvorec znamená menej ako 75 % platných meraní za daný deň.

### Poznámka

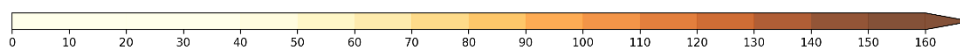
Limitná hodnota pre NO<sub>2</sub> :

Priemerná hodinová koncentrácia nesmie prekročiť hodnotu 200 µg/m<sup>3</sup> viac ako 18 krát za kalendárny rok.

Limitná hodnota pre priemernú ročnú koncentráciu NO<sub>2</sub> je 40 µg/m<sup>3</sup>.

## Maximálne denné 8-hodinové koncentrácie O<sub>3</sub>

	Deň v mesiaci																															
	1	2	3	4	5	6	7	8	9	10	11	12	13	14	15	16	17	18	19	20	21	22	23	24	25	26	27	28	29	30	31	
Bratislava, Jeséniova	108	105	137	149	151	127	88	74	107	102			116	100	123	131	152	138	122	91	77	66	46	100	127	144	120	103	99	107	97	
Bratislava, Mamatyova	95	96	136	140	141	105	83	60	100	93	95	96	113	101	118	128	141	132	108	90	74	59	46	89	129	136	115	86	94	100	90	
Pezinok, Obrancov mieru	102	95	121	131	143	107	82	80	97	92	95	94	111	99	126	124	158	135	115	91	74	62	49	101	120	119	116	99	88	98	95	
Senec, Boldocká	90	87	113	121	126	101	76		88	87	85	84	103	98	112	111	140	131	106	80	69	57	40	89	105	106	106	94	89	91	89	
Topoľníky, Aszód, EMEP	109	89	110	117	124	104	85	68	94	91	90	81	100	97	115	121	128	134	113	61	70	49	53	70	90	92	99	108	92	101	96	
Komárno, Vnútrotná Okružná	119	94	116	145	140	109	91	62	101	94	94	87	106	107	106	125	129	139	101	64	68	46	53	61	94	104	110	109	88	97	101	
Nitra, Janíkovce	102	90	120	132	146	103	80	81	99	96	101	92	107	110	123	124	146	142	127	77	60	47	74	92	113	103	110	105	93	104	103	
Plášťovce	100	94	114	124	144	122	96	77	86	82	85	82	102	108	116	121	136	130	119	74	67		88				108	107	74	97	93	
Prievidza, Malonecpalská	86	81	100	105	121	89	74	73	87	89	82	74	87	94	104	98	111	119	112	56	47	47	81	75	85	84	78	87	81	81	80	
Banská Bystrica, Zelená	105	94	111	120	138	109	82	84	89	93	84	86	102	98	94	105	129	138	127	85	68	70	103	79	97	92	90	93	88	93	80	
Jelšava, Jesenského	81	93	97	102	128	122	83	81	81	93	78	93	90	95	101	81	109	121	122	88	81	72	92	63	80	101	85	89	51	89	85	
Lučenec, Gemerská cesta	91	92	104	102	119	117	84	78	76	77	63	78	98	98			121	123	114	100	63	86	91	69	89	89	94	105	93	76	76	
Chopok, EMEP	101	97	111	119	139	139	113	105	91	93	91	95	113	104	111	131	140	139	134	123	100	107	110	116	109	116	124	131	120	118	95	
Ošadnica	95	88	110	105	126	84	68	72	85	94	77	87	67	72	103	125	144	134	118	74	64	47	81	82	74	93	114	79	83	97	75	
Ružomberok, Riadok	79	73	90	90	102	79	62	60	73	78	64	69	66	67	64	91	115	111	105	87												
Žilina, Obežná	58	72	95	94	118	68	73	66	81	84	68	76	73	76	87	98	127	114	103	59	56	45	82	67	80	81	100	80	76	89	66	
Košice, Dumbierska	81	64	97	101	137	108	78	74	75	80		83	79	82	97	79	87	89			77	62	85	73	82	96	96	90	66	84	76	
Trebišov, T. G. Masaryka	80	78	95	102	116	113	76	74	73	78	66	89	81	89	106	96	96	107	106	102	90	79	111	97	106	106	114	116	88	94	79	
Bardejov, Pod Vinbargom		76	91	108	102	112	78	67	73	83	68	92	73	81	102	75	104	93	107	92	79	81	98	82	90	98	106	84	82	93	73	
Humenné, Nám. slobody	86	86	90	92	112	115	79				71	93	80	70	104	83	103	103	114	92	91	70	90	72	92	101	108	106	79	98	77	
Starina, Vodná nádrž, EMEP	72	88	86	78	91	112	78	68	73	75	65	92	77	60	72	81	78	88	89	84	75	75	76	63	95	93	98	97	80	95	79	
Stará Lesná, AÚ SAV, EMEP	84	76	86	92	110	96	73	72	76	82	73	83	75	73	92	92	102	111	108	82	63	68	91	79	84	99	92	79	60	79	73	



Hodnoty sú uvedené v µg/m<sup>3</sup> Prázdny štvorec znamená menej ako 75 % platných meraní za daný deň

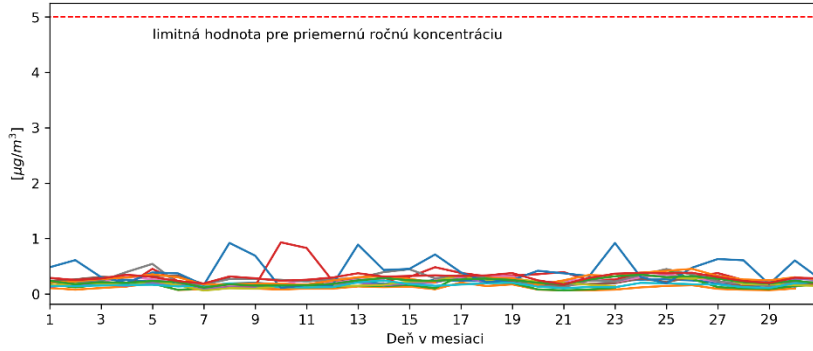
### Poznámka

Cieľová hodnota pre O<sub>3</sub>: Najväčšia denná 8-hodinová priemerná koncentrácia neprekročí 120 µg/m<sup>3</sup> viac ako 25 dní za kalendárny rok v priemere troch rokov.

### Vysvetlivky skratiek aglomerácií a zón

- BA aglomerácia Bratislava,
- KE aglomerácia Košice (územie mesta Košíc a obcí Bočiar, Haniska, Sokoľany a Veľká Ida),
- BSK zóna Bratislavský kraj (územie Bratislavského kraja okrem Bratislavy),
- TT zóna Trnavský kraj,
- BB zóna Banskobystrický kraj,
- NR zóna Nitriansky kraj,
- TN zóna Trenčiansky kraj,
- PO zóna Prešovský kraj,
- KSK zóna Košický kraj (územie Košického kraja okrem územia mesta Košíc a obcí Bočiar, Haniska, Sokoľany a Veľká Ida),
- ZA zóna Žilinský kraj.

**Priemerná denná koncentrácia benzénu  
8/2022**



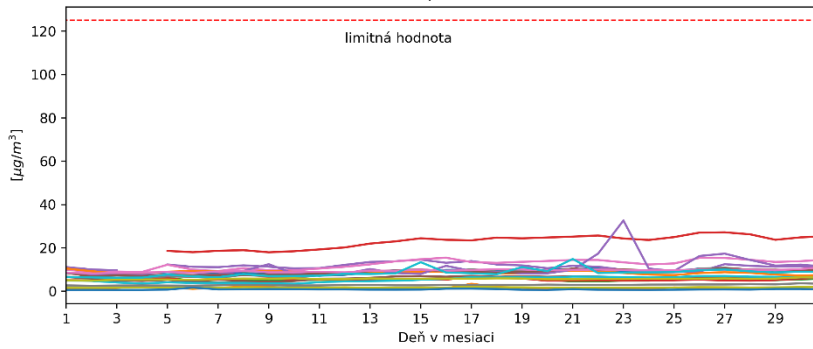
- Banská Bystrica, Štefánik. náb.
- Bratislava, Púchovská
- Bratislava, Trnavské Mýto
- Košice, Štefánikova
- Kropachy, SNP
- Lučenec, Gemerská cesta
- Martin, Jesenského
- Nitra, Štúrova
- Prešov, arm. gen. L. Svobodu
- Rohožník, Senická cesta
- Rovinka
- Ružomberok, Riadok
- Trenčín, Hasičská
- Trnava, Kollárova

**Poznámka**

Limitná hodnota pre priemernú ročnú koncentráciu benzénu je  $5 \mu\text{g}/\text{m}^3$ .

Benzén nemá stanovenú limitnú hodnotu pre priemernú dennú koncentráciu.

**Priemerná denná koncentrácia SO<sub>2</sub>  
8/2022**



- Banská Bystrica, Štefánik. náb.
- Bratislava, Jeséniova
- Bratislava, Mamateyova
- Bratislava, Púchovská
- Bystričany, Rozvodňa SSE
- Handlová, Morovianska cesta
- Košice, Štefánikova
- Kropachy, SNP
- Liptovský Mikuláš, Školská
- Nitra, Štúrova
- Ošcadnica
- Prievidza, Malonecpalská
- Púchov, 1. mája
- Rohožník, Senická cesta
- Rovinka
- Ružomberok, Riadok
- Senica, Hviezdoslavova
- Topoľníky, Aszód, EMEP
- Trenčín, Hasičská
- Vranov nad Top., M.R.Štefánika

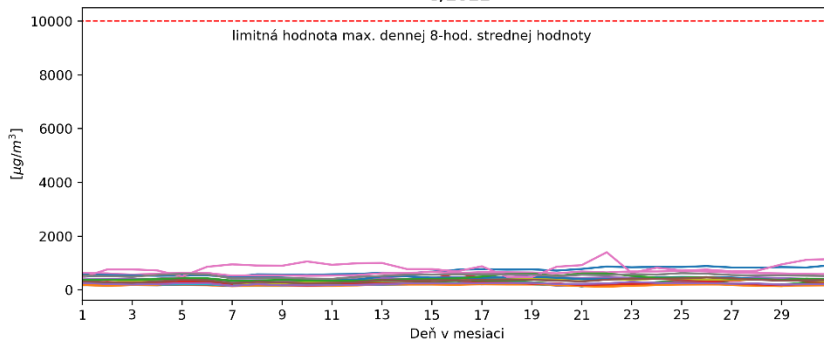
**Poznámka**

Limitná hodnota pre SO<sub>2</sub>:

Priemerná hodinová koncentrácia nesmie prekročiť hodnotu  $350 \mu\text{g}/\text{m}^3$  viac ako 24 krát za rok.

Priemerná 24-hodinová koncentrácie nesmie prekročiť hodnotu  $125 \mu\text{g}/\text{m}^3$  viac ako 3 krát za rok.

**Max.denná 8-hodinová stredná hodnota koncentrácie CO  
8/2022**

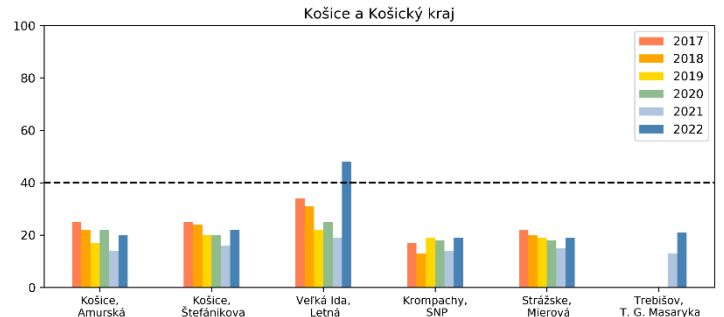
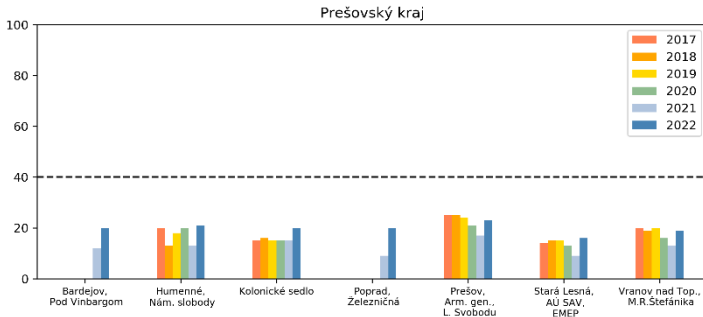
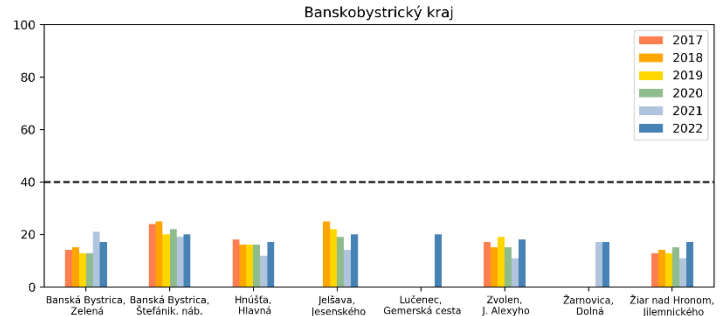
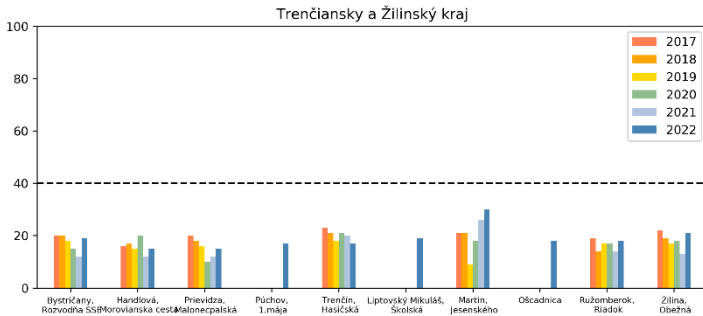
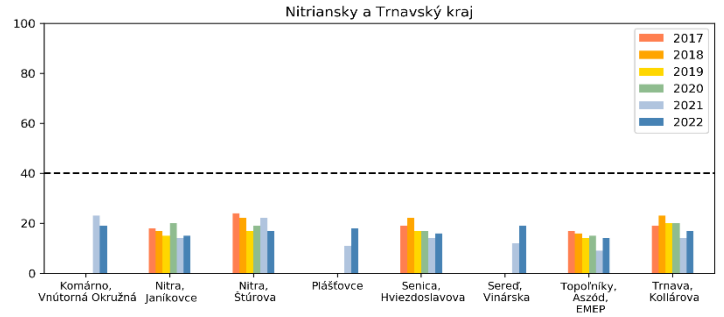
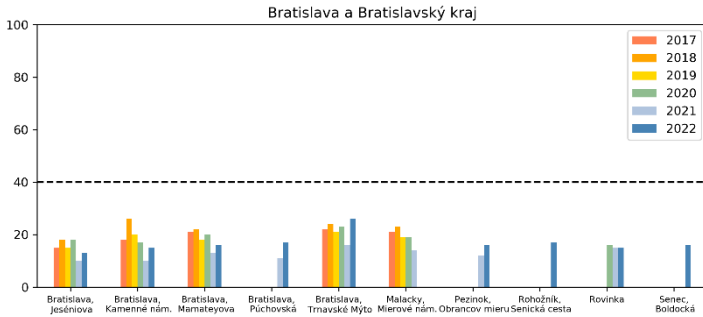


- Banská Bystrica, Štefánik. náb.
- Bratislava, Púchovská
- Bratislava, Trnavské Mýto
- Košice, Štefánikova
- Kropachy, SNP
- Lučenec, Gemerská cesta
- Martin, Jesenského
- Nitra, Štúrova
- Prešov, arm. gen. L. Svobodu
- Púchov, 1.mája
- Rohožník, Senická cesta
- Rovinka
- Ružomberok, Riadok
- Senec, Boldocká
- Trenčín, Hasičská
- Trnava, Kollárova
- Veľká Ida, Letná
- Žilina, Obežná

**Poznámka**

Limitná hodnota pre CO: Maximálna priemerná 8-hodinová koncentrácia je  $10000 \mu\text{g}/\text{m}^3$ .

## Porovnanie priemerných mesačných koncentrácií PM<sub>10</sub> (µg/m<sup>3</sup>) v mesiaci august v rokoch 2017-2022



**Poznámka**

V tomto dokumente sú spracované údaje, ktoré prešli predbežnou validáciou.