

Priemerné denné koncentrácie znečisťujúcich látok v máji 2021

Priemerné denné koncentrácie PM₁₀

	Deň v mesiaci																															
	1	2	3	4	5	6	7	8	9	10	11	12	13	14	15	16	17	18	19	20	21	22	23	24	25	26	27	28	29	30	31	
Bratislava, Jeseniňova	22	10	12	12	13	7	8	8	13	17	18	11	2	6	14	7	6	4	6	10	7	5	7	9	6	8	4	4	6	7	8	BA
Bratislava, Kamenné nám.	17	7	9	13	11	5	8	6	11	15	15	10	2	6	11	4	4	3	5	5	7	4	6	8	6	8	5	5	6	6	9	
Bratislava, Mamateyova	22	9	11	15	12	5	8	7	14	22	24	10	2	6	13	7	4	5	5	8	8	5	7	10	6	10	7	6	8	8	12	
Bratislava, Trnavské Mýto	29	9	13	22	13	10	14	10	17	25	30	16	4	12	17	11	7	8	11	11	14	9	9	13	10	17	12	10	11	10	17	
Malacky, Mierové námestie	25	14	13	14	14	8	9	9	14	21	24	13	3	8	12	7	7	8	11	11	12	8	8	9	10	13	12	10	9	8	14	BSK
Pezinok	17	14	13	18	18	13	14	11	15	24	26	14	4	9	16	9	8	7	9	13	15	9	10	12	9	12	14	8	10	10	13	
Rovinka	21		15	21	17	8	10	11	16	23	30	20	5	8	12	10	9	12	8	12	14	8	7	8	11	11	13	9	10	13	16	
Senica, Hviezdoslavova	26	11	13	20	15	10	12	9	17	26	33	18	3	6	13	11	6	9	9	9	16	10	6	10	8	15	16	10	8	8	14	
Sereď, Vinárska	21	10	10	15	12	7	11	10	16	19	26		1	5	7	7	4	6	6	8	10	5	6	6	6	9	9	9	6	9	13	
Topoľníky, Aszód, EMEP	19	10	9	14	12	5	7	8	13	15	20	12	2	4	9	7	4	5	6	7	8	5	5	5	5	7	7	7	7	8	11	TT
Trnava, Kollárova	23	10	12	17	14	9	11	11	17	24	31	17	2	8	12	11	7	8	8	12	15	9	9	10	9		11	10	9	9	15	
Komárno																													9	8	13	
Nitra, Janíkovce	19	10	10	13	10	7	10	13	14	18	24	15	3	5	10	7	5	6	9	10	10	9	7	6	7	10	10	10	9	9	16	NR
Nitra, Štúrova	23	9	11	17	14	11	16	12	17	25	33	22	4	7	10	8	6	7	11	12	19	11	7	12	8	16	13	11	10	8	18	
Bystričany, Rozvodňa SSE	14	8	9	14	14	6	6	9	11	11	18	17	4	4	8	8	9	6	10	10	11	9	8	7	5	13	12	8	8	7	15	
Handlová, Morovianska cesta	15	8	10	11	10	7	8	12	12	12	21	22	7	2	7	7	4	6	9	12	9	10	7	8	7	9	7	10	8	7	15	
Prievidza, Malonepalská	14	12	11	11	11	9	11	11	10	13	20	17	8	7	11	9	12	8	11	13	12	11	9	10	9	11	10	12	9	8	15	TN
Trenčín, Hasičská	28	17	15	19	18	12	17	13	19	23	29	26	7	9	15	11	8	12	12		15	12	13	10	12	17	13	11	10	9	18	
Banská Bystrica, Zelená	14	8	8	11	11	8	7	8	11	13	19	17	5	7	12	11	10	14	14	10	9	9	10	7	5	7	6	10	7	4	8	
Banská Bystrica, Štefánik. náb.	19	9	10	26	26	16	15	12	19	29	38	32	12	7	11	15	14	9	18	15	24	17	11	17	14	20	17	10	11	7	17	
Hnúšťa, Hlavná	25	18	17	22	20	17	15	16	19	24	29	25	11	9	12	14	10	7	8	13	13			8	8	9	10	11	12	7	9	
Jelšava, Jesenského	31	18	11	20	20	18	12	16	16	23	26	23	11	8	13	13	18	10	15	12	14	15	20	13	12	14	16	12	14	10	9	
Zvolen, J. Alexyho												22	7	11	9	9	7	15	12	30	13	17	11	9	8	10	9					
Žarnovica	15	12	13	16	15	11	12	13	13	18	25	21	9	11	12	13	12	12	14	17	15	16	14	11	13	12	13	15	13	13	17	BB
Žiar nad Hronom, Jilemnického	15	10	10	11	11	7	9	7	10	12	17	16	7	5	7	8	6	6	10	12	9	9	9	7	8	7	9	9	8	7	12	
Martin, Jesenského	21	15	13	16	15	12	13	13	15	18	27	24	11	6	12	10	7	11	12	18	13	10	9	13	10	11	15	14	9	9	21	
Ružomberok, Riadok	20	14	11	18	19	7	9	10	12	19	28	24	10	3	8	7	10	6	9	13	14	12	9	9	8	13	13	11	7	7	13	
Žilina, Obežná	31	17	13	16	12	8	9	13	14	14	22	21	13	6	12	10	8	8	15	18	13	10	11	10	12	12	11	14	9	9	20	ZA
Košice, Amurská	18	15	8	15	20	9	12	9	15	25	26	23	7	4	7		8	5	11	18	20	17	15	20	23	16			4	9	12	
Košice, Štefánikova	21	17	16	24	25	13	17	12	17	30	35	27	12	11	14	9	17	11	18	20	22	17	12	19	19	20	20	22	13	12	16	KE
Veľká Ida, Letná	33	24	19	19	17	8	9	20	18	29	47	29	7	5	14	11	11	6	18	26	12	10	10	15	19	14	14	38	15	13	34	
Krompachy, SNP	17	15	12	17	14	9	11	8	12	17	23	21	11	8	11	7	12	7	13	12	13	11	9	12	15	11	11	12	10	8	13	
Strážske, Mierová	15	16	7	14	14	7	11	12	14	16	20	21	8	9	11	10	10	6	10	12	17	12		10	14	7	11	12	10	8	10	KSK
Bardejov, Pod Vinbargom	23	15	6	13	11	6	8	7	12	14	22	19	12	6	14	6	11	5	9	10	9	11	7	9	10	8	8	11	8	10	12	
Humenné, Nám. slobody	15	10	9	13	16	9	13	12	12	19	25	22	9	11	13	9	11	8	12	15	22	15	7	11	20	11	15	17	11	8	11	
Kolonické sedlo	8	10	4		4	7	6	7	9	11	13	5	8	9	6	6	5	8	9	8	9	4	7	12	3	7	8	7	6	7		
Prešov, arm. gen. L. Svobodu	22	18	15	18	16	13	15	12	16	25	29	27	14	11	16	9	19	9	17	15	16	13	10	17	16	13	16	16	12	10	16	
Stará Lesná, AÚ SAV, EMEP	15	10	6	10	9	5	3	5	7	10	16	13	8	5	7	5	7	4	6	9	7	8	5	6	6	5	7	10	7	5	8	PO
Trebišov, T. G. Masaryka	18	14	8	13	16	7	11	8	17	19	25	21	8	9	12	10	11	6	9	10	13	10	6	10	15	9	13	11	8	7	10	
Vranov nad Topľou, M.R.Štefánika	18	14	6	13	14	8	11	7	12	17	20	19	7	9	13	9	11	5	8	9	10	11	8	9	12	7	9	10	8	6	11	

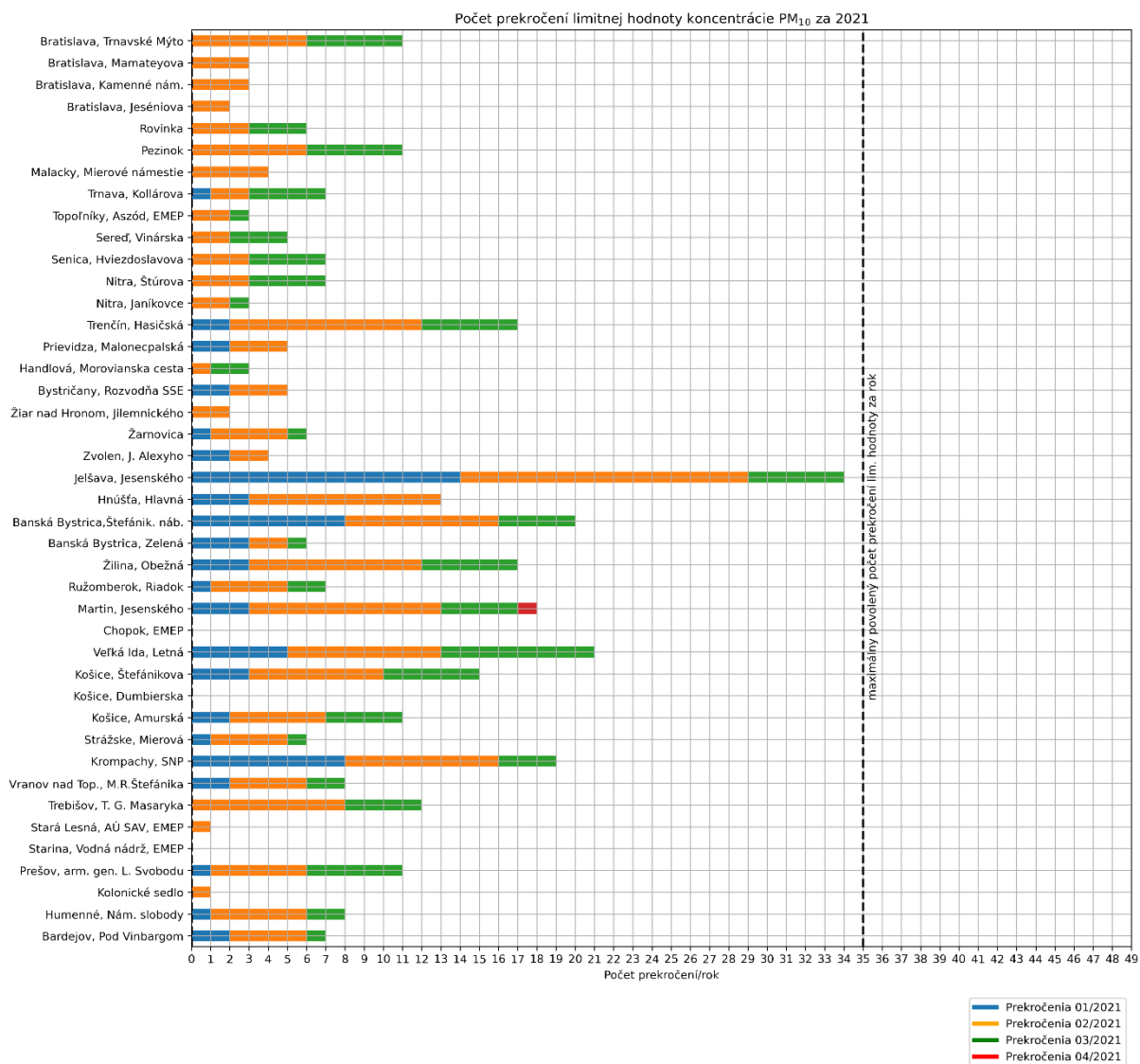
Hodnoty sú uvedené v $\mu\text{g}/\text{m}^3$. Prázdny štvorec znamená menej ako 75 % platných meraní za daný deň

Poznámka

Limitná hodnota pre priemernú ročnú koncentráciu PM₁₀ je 40 $\mu\text{g}/\text{m}^3$.

Priemerná denná koncentrácia PM₁₀ 50 $\mu\text{g}/\text{m}^3$ sa nesmie prekročiť viac ako 35 krát za kalendárny rok.

Počet prekročení limitnej hodnoty pre priemernú dennú koncentráciu PM₁₀



Poznámka

Limitná hodnota pre priemernú ročnú koncentráciu PM₁₀ je 40 µg/m³.

Priemerná denná koncentrácia PM₁₀ sa nesmie prekročiť hodnotu 50 µg/m³ viac ako 35 krát za kalendárny rok.

V máji 2021 nebolo namerané žiadne prekročenie limitnej hodnoty pre priemernú dennú koncentráciu PM₁₀.

Smogový varovný systém

Aktuálne hodnoty a pravidlá na pre vydanie oznámenia o vzniku smogovej situácie a výstrahy pred závažnou smogovou situáciou sú na [web stránke SHMU](#)

V mesiaci máj nedošlo k prekročeniu informačného ani výstražného prahu pre PM₁₀, a teda nebolo vyhlásené žiadne oznámenie o vzniku smogovej situácie.

Priemerné denné koncentrácie PM_{2,5}

	Deň v mesiaci																															
	1	2	3	4	5	6	7	8	9	10	11	12	13	14	15	16	17	18	19	20	21	22	23	24	25	26	27	28	29	30	31	
Bratislava, Jeséniova	17	6	7	8	7	3	4	6	11	14	16	5	1	3	10	5	3	3	3	5	6	3	4	6	3	6	3	5	5	5	7	BA
Bratislava, Kamenné nám.	13	4	7	8	6	2	3	3	8	8	9	4	1	3	7	2	1	1	2	3	3	2	3	4	3	4	2	2	3	3	5	BA
Bratislava, Mamatayova	18	3	5	9	6	1	2	5	11	17	19	3	0	2	7	4	1	2	1	4	5	1	2	5	2	6	3	3	4	4	7	BA
Bratislava, Trnavské Mýto	21	4	4	11	6	5	7	7	12	15	18	8	2	6	11	6	4	4	5	6	7	4	6	7	5	8	6	7	7	9	BA	
Malacky, Mierové námestie	20	9	7	10	7	3	4	7	13	18	21	5	1	3	6	4	3	3	3	6	7	3	4	4	4	6	5	5	6	4	8	BSK
Pezinok	9	8	5	7	5	4	5	5	7	6	7	5	2	3	7	3	3	2	2	4	3	4	4	5	3	4	3	2	4	4	6	BSK
Senica, Hviezdoslavova	21	7	9	13	8	5	6	7	14	21	27	10	1	4	6	7	2	4	4	6	9	5	2	4	3	8	6	5	5	5	8	TT
Sereď, Vinárska	18	8	9	13	10	7	10	11	19	20	23		1	4	8	6	3	4	3	6	8	4	5	4	4	6	6	6	5	7	9	TT
Topoľníky, Aszód, EMEP	16	7	8	10	7	5	6	8	10	12	15	9	3	3	7	6	3	3	4	6	6	4	4	4	3	5	4	5	6	8	TT	
Trnava, Kollárova	21	6	8	12	8	5	6	9	15	22	27	10	0	4	9	8	4	5	5	8	10	5	6	6	4		7	6	7	8	10	TT
Komárno																													6	5	10	NR
Nitra, Janíkovce	18	6	6	8	5	3	5	11	11	14	23	13	1	2	6	5	1	3	4	6	7	4	2	2	2	6	7	6	5	5	10	NR
Nitra, Štúrova	22	6	7	12	8	4	7	10	15	21	31	17	1	2	7	6	3	5	5	8	12	5	3	5	4	10	8	8	8	7	13	NR
Bystričany, Rozvodňa SSE	16	11	13	14	13	8	10	12	13	10	12	12	4	3	6	5	5	4	7	8	7	6	5	4	4	7	7	6	7	6	11	TN
Handlová, Morovianska cesta	16	10	15	15	12	11	11	16	14	14	18	18	9	7	10	9	6	10	12	15	12	13	11	11	9	7	6	8	6	10	TN	
Prievidza, Malonecpalská	11	8	7	7	7	5	7	7	7	9	14	12	5	3	7	5	8	5	8	10	8	7	5	7	5	7	6	8	7	7	10	TN
Trenčín, Hasičská	22	9	6	11	7	2	6	7	12	16	18	15	1	0	5	3	1	4	3		6	4	4	4	3	6	5	4	4	3	7	TN
Banská Bystrica, Zelená	9	6	6	8	7	6	5	6	9	9	13	13	4	2	5	5	4	3	6	7	7	6	6	5	3	5	5	6	4	4	7	BB
Banská Bystrica, Štefánik. nám.	12	6	7	12	12	7	7	7	11	15	20	19	6	2	5	6	6	4	9	8	11	8	6	8	6	8	9	7	6	5	9	BB
Hnúšťa, Hlavná	10	7	6	9	8	6	6	7	9	10	14	14	6	4	5	5	6	4	5	7	8	7		5	5	5	6	7	8	5	7	BB
Jelšava, Jesenského	14	10	7	10	10	10	9	9	10	15	16	14	9	5	9	7	10	5	8	9	9	10	9	8	7	7	8	9	9	6	8	BB
Zvolen, J. Alexyho												14	4	3	6	4	5	5	8	13	9	8	7	7	5	6	5				BB	
Žarnovica	10	8	10	9	9	7	8	9			11	11	7	8	8	7	7	8	10	12	10	11	11	7	7	8	7	7	9	9	8	BB
Žiar nad Hronom, Jilemnického	10	7	7	7	7	3	5	5	7	8	12	11	4	2	4	4	3	3	6	7	6	5	4	4	4	3	6	7	6	5	8	BB
Martin, Jesenského	19	13	13	13	10	8	8	13	14	14	18	16	7	5	7	8	7	8	11	15	11	7	8	10	7	9	9	11	8	9	15	ZA
Ružomberok, Riadok	16	13	10	15	15	5	7	8	10	15	20	16	7	3	6	5	7	5	7	11	11	10	7	7	5	8	9	8	6	5	10	ZA
Žilina, Obežná	26	14	9	10	7	5	6	10	11	8	13	14	8	4	8	5	5	5	11	14	8	7	7	6	7	7	7	9	7	7	14	ZA
Košice, Amurská	15	13	8	12	13	9	9	9	14	16	17	17	9	8	13	8	10	4	6	8	8	7	7	8	11	7	7	8	8	7	8	KE
Košice, Štefánikova	13	12	7	11	12	6	8	6	11	14	18	14	6	5	9	5	10	4	8	9	9	9	5	10	12	9	8	10	7	5	8	KE
Veľká Ida, Letná	19	13	8	9	8	4	5	6	11	16	22	14	5	3	8	6	6	3	9	14	7	7	6	9	9	7	6	16	9	9	16	KE
Kropáčky, SNP	14	12	8	10	8	6	6	7	11	12	17	14	6	4	7	5	7	4	9	9	9	8	6	8	10	7	9	9	8	7	9	KSK
Strážske, Mierová	12	12	6	10	9	4	7	9	11	11	14	16	6	6	9	7	8	4	8	8	14	9		7	10	5	7	8	7	6	7	KSK
Bardejov, Pod Vinbargom	19	12	5	9	7	4	5	6	9	9	14	12	8	5	9	7			7	7	6	9	6	7	7	5	7	11	9	11	12	PO
Humenné, Nám. slobody	9	6	5	7	7	3	5	9	9	9	13	10	4	4	7	5	5	4	6	6	8	5	3	5	7	4	7	8	7	5	5	PO
Kolonické sedlo	7	7	5		4	6	6	7	7	9	9	9	4	7	6	4	5	4	6	6	7	7	4	6	8	3	6	7	6	6	5	PO
Prešov, arm. gen. L. Svobodu	13	10	4	8	7	4	7	7	9	12	16	14	11	6	10	5	10	3	5	2	6	9	4	9	10	5	6	7	6	5	7	PO
Stará Lesná, AÚ SAV, EMEP	10	7	4	6	5	3	2	3	5	5	9	8	5	3	4	2	3	2	4	5	4	4	2	3	3	3	3	7	4	3	4	PO
Trebišov, T. G. Masaryka	13	11	6	9	9	5	7	6	13	13	15	14	5	6	7	6	8	4	5	6	8	7	5	7	9	6	8	8	6	5	7	PO
Vranov nad Top., M.R.Štefánika	13	11	5	9	9	6	7	5	9	11	14	12	4	6	9	6	7	3	5	6	8	9	6	6	7	5	6	7	5	5	6	PO

Hodnoty sú uvedené v $\mu\text{g}/\text{m}^3$. Prázdny štvorec znamená menej ako 75 % platných meraní za daný deň.

Poznámka

Limitná hodnota pre priemernú ročnú koncentráciu PM_{2,5} je 20 $\mu\text{g}/\text{m}^3$.

Pre PM_{2,5} nie je stanovená denná limitná hodnota.

Priemerné denné koncentrácie NO₂

	Deň v mesiaci																																
	1	2	3	4	5	6	7	8	9	10	11	12	13	14	15	16	17	18	19	20	21	22	23	24	25	26	27	28	29	30	31		
Bratislava, Jeséniova	7	5	5	9	8	7	10	5	8	11	9	7	6	6	8	6	6	5	4	5	8	5	5	8	7	8	5	4	3	3	3	BA	
Bratislava, Mamateyova	9	5	11	13	10	9	14	7	8	10	14	14	5	13	11	6	11	8	11	9	13	13	10	14	16	14	12	9	5	4	11	BA	
Bratislava, Trnavské Mýto	22	11	27	32	29	26	33	18	19	29	31	25	24	39	27	18	26	25	36	27	34	25	26	32	36	37	29	22	16	13	31	BA	
Malacky, Mierové námestie	17	13	25	18	23	13	22	13	11	15	16	20	15	24	13	13	21	21	24	23	18	14	15	12	19	14	23	22	14	13	19	BSK	
Pezinok	13	7	10	13	12	12	14	12	11	17	18	11	8	11	13	8	13	9	17	13	18	10	11	15	12	13	12	21	9	10	12	BSK	
Rovinka	11	9	8	7	11	6	11	9	10	10	11	16	6	10	9	10	12	11	9	10	7	8	7	6	10	6	12	6	5	5	7	BSK	
Sereď, Vinárska	10	7	13	10	9	10	15	8	7	8	8	10	12	15	8	7	11	9	12	13	11	10	9	6	15	9	13	12	8	6	10	TT	
Topoľníky, Aszód, EMEP	8	6	6	7	6	6	5	5	6	7	6	9	5	3	5	5	5	5	5	4	5	4	3	3	4	4	4	3	3	3	4	TT	
Trnava, Kollárova	27	12	31	23	23	17	21	16	14	19	25	26	15	28	14	16	30	22	32	30	25	19	25	20	26	20	30	30	19	13	29	TT	
Komárno																						10	8	7	9	9	9	10	7	5	10	NR	
Nitra, Janíkovce	9	7	8	9	6	6	10	7	8	6	6	6	5	8	6	3	5	6	7	5	6	5	4	4	8	5	8	4	3	4	5	NR	
Nitra, Štúrova	21	12	25	31	28	29	34	15	18	32	31	37	40	37	18	15	24	18	21	19	32	28	18	27	25	32	24	18	12	13	19	NR	
Prievidza, Malonecpalská	8	9	16	11	11	14	18	10	7	8	10	9	14	14	7	7	10	15	13	15	13	13	10	5	15	11	14	17	9	6	12	TN	
Trenčín, Hasičská	18	17	32	39	36	34	31	19	19	24	29	25	24	31	21	19	29	21	17	13	26	23	17	18	29	23	21	16	9	8	20	TN	
Banská Bystrica, Zelená	7	5	5	9	6	6	11	5	5	6	7	6	8	6	5	5	10	3	6	4	6	6	4	6	6	5	5	3	4	2	4	BB	
Banská Bystrica, Štefánik. náb.	18	10	11	28	27	22	28	12	16	30	32	29	22	15	14	17	32	13	21	15	23	19	16	23	22	22	15	9	9	7	17	BB	
Jeľšava, Jesenského	6	5	5	8	6	5	8	5	6	6	5	6	6	5	10	6	9	6	6	2	5	6	6	6	6	6	4	6	5	4	2	2	BB
Žarnovica	6	4	3	11	10	8	9	5	8	10	13	10	7	4	4	4	4	2	7	8	8	8	3	6	7	5	7	6	5	4	8	BB	
Chopok, EMEP	2	2	2	3	2	2	2	2	3	2		2	2	2	1	1	2	2	2	2	2	2	1	1	1	1	2	3	2	1		ZA	
Martin, Jesenského	14	12	19	18	18	14	16	13	13	23	24	23	14	16	13	13	29	24	16	19	14	11	12	13	22	15	19	17	9	8	19	ZA	
Ružomberok, Riadok	7	7	11	13	15	9	12	7	7	17	16	15	14	10	7	7	16	13	10	8	13	11	6	10	14	13	11	7	6	4	9	ZA	
Žilina, Obežná	13	8	11	13	12	10	13	9	9	12	17	16	13	13	10	10	18	16	20	13	13	12	12	10	18	14	14	15	11	6	18	KE	
Košice, Štefánikova	16	10	17	21	22	16	19	16	18	30	30	19	18	13	15	16	17	24	18	14	20	14	13	22	18	21	16	13	12	9	11	KE	
Krompachy, SNP	6	7	13	13	12	10	14	7	12	11	11	7	9	7	6	9	12	10	11	11	10	7	10	10	8	11	12	9	6	10	KE		
Bardejov, Pod Vinbargom	5	3	5	6	5	7	8	6	5	11	10	8	7	6	6	5	6	5	8	7	7	7	3	6	8	7	6	10	4	3	7	PO	
Humenné, Nám. slobody	5	4	5	4	7	6	6	6	4	7	6	5	4	5	5	3	5	11	9	6	6	5	4	6	7	4	7	7	6	3	7	PO	
Prešov, arm. gen. L. Svobodu	15	14	36	30	34	35	30	21	21	46	41	41	26	24	28	22	32	37	37	34	35	21	23	32	30	34	34	36	25	19	34	PO	
Starina, Vodná nádrž, EMEP	2	2	2	2	2	3	2	2	2	2	2	2	2	2	1	2	3	2	2	3	3	1	2	2	2	2	2	3	2	2	1	PO	
Stará Lesná, AÚ SAV, EMEP	4	4	4	4	5	3	3	3	3	4	5	4	4	4	4	2	3	4	3	3	3	3	3	3	3	3	2	3	4	4	2	2	PO
Trebišov, T. G. Masaryka	7	5	7	9	8	6	7	9	11	17	16	9	5	6	9	4	5	7	6	6	7	4	5	9	8	9	7	6	4	3	4	PO	

Hodnoty sú uvedené v $\mu\text{g}/\text{m}^3$. Prázdny štvorec znamená menej ako 75 % platných meraní za daný deň.

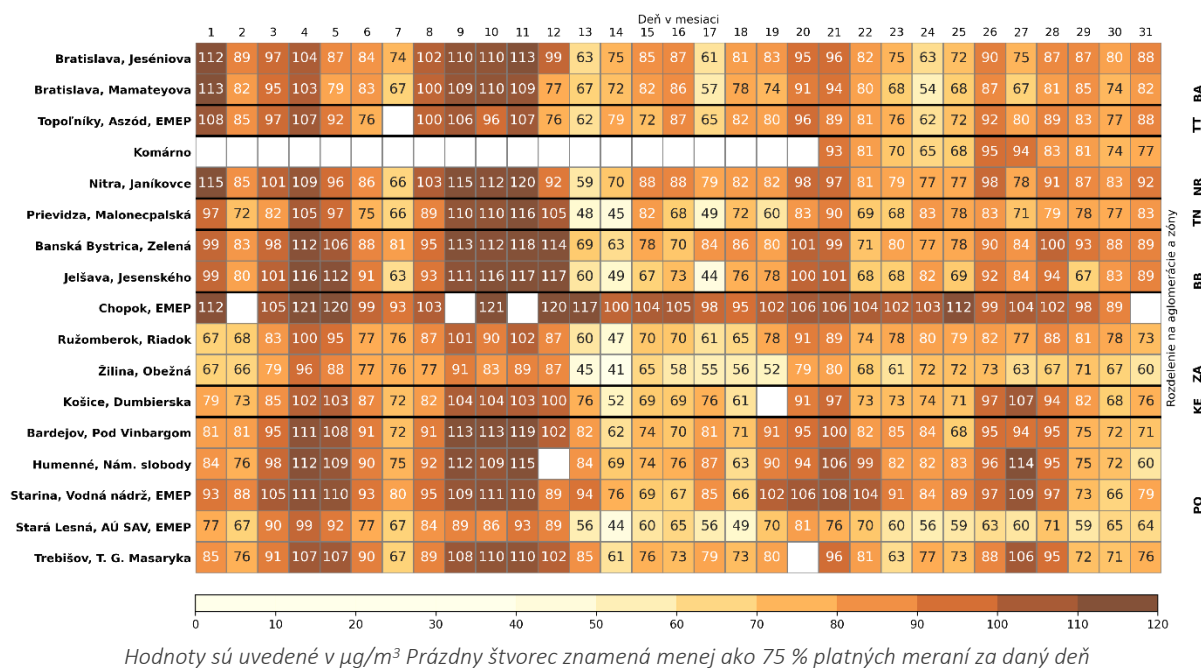
Poznámka

Limitná hodnota pre NO₂ :

Priemerná hodinová koncentrácia nesmie prekročiť hodnotu 200 $\mu\text{g}/\text{m}^3$ viac ako 18 krát za kalendárny rok.

Limitná hodnota pre priemernú ročnú koncentráciu NO₂ je 40 $\mu\text{g}/\text{m}^3$.

Maximálne denné 8-hodinové koncentrácie O₃

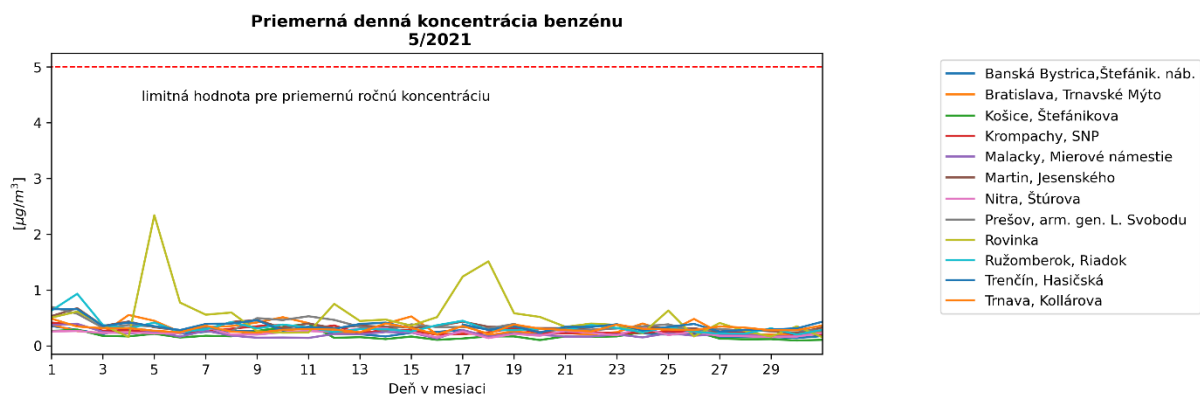


Poznámka

Cieľová hodnota pre O₃: Najväčšia denná 8-hodinová priemerná koncentrácia neprekročí 120 µg/m³ viac ako 25 dní za kalendárny rok v priemere troch rokov.

Vysvetlivky skratiek aglomerácií a zón

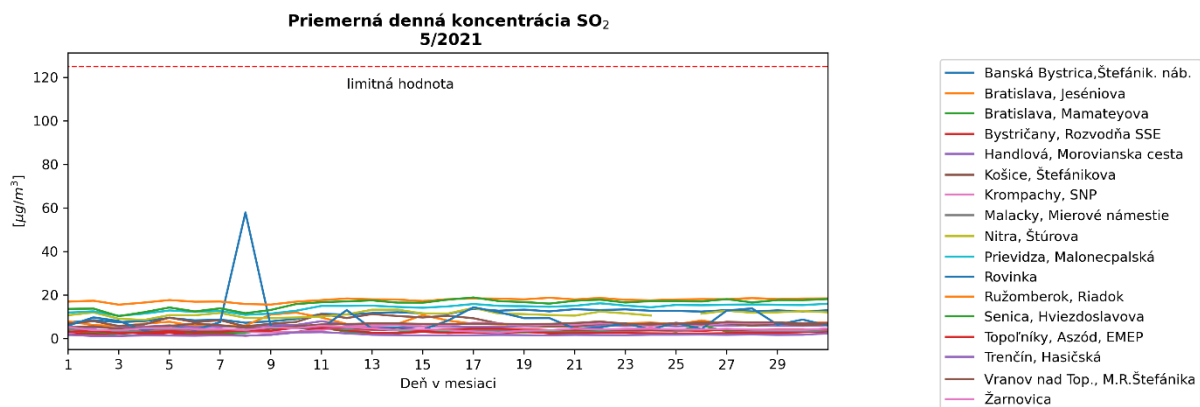
- BA aglomerácia Bratislava,
- KE aglomerácia Košice (územie mesta Košíc a obcí Bočiar, Haniska, Sokoľany a Veľká Ida),
- BSK zóna Bratislavský kraj (územie Bratislavského kraja okrem Bratislavy),
- TT zóna Trnavský kraj,
- BB zóna Banskobystrický kraj,
- NR zóna Nitriansky kraj,
- TN zóna Trenčiansky kraj,
- PO zóna Prešovský kraj,
- KSK zóna Košický kraj (územie Košického kraja okrem územia mesta Košíc a obcí Bočiar, Haniska, Sokoľany a Veľká Ida),
- ZA zóna Žilinský kraj.



Poznámka

Limitná hodnota pre priemernú ročnú koncentráciu benzénu je $5 \mu\text{g}/\text{m}^3$.

Benzén nemá stanovenú limitnú hodnotu pre priemernú dennú koncentráciu.

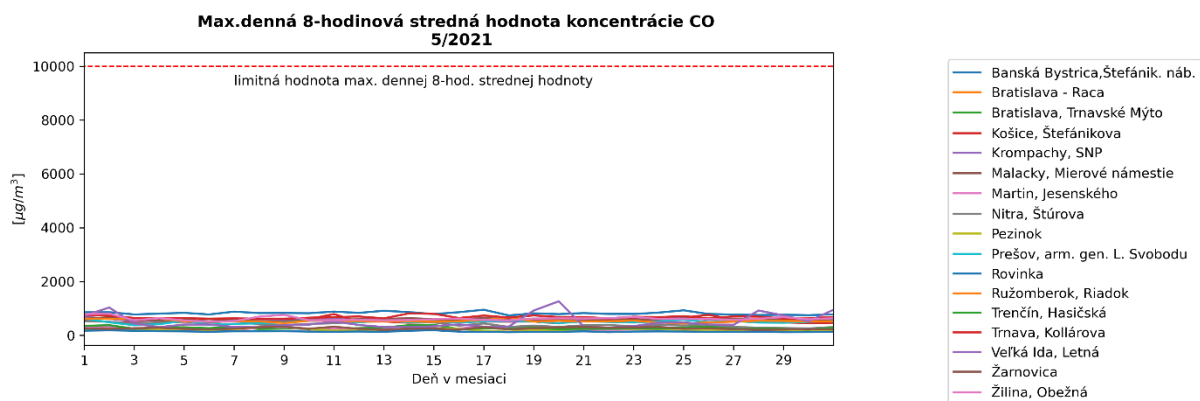


Poznámka

Limitná hodnota pre SO₂:

Priemerná hodinová koncentrácia nesmie prekročiť hodnotu $350 \mu\text{g}/\text{m}^3$ viac ako 24 krát za rok.

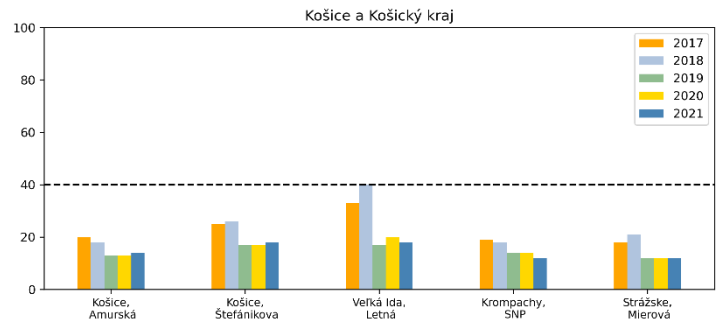
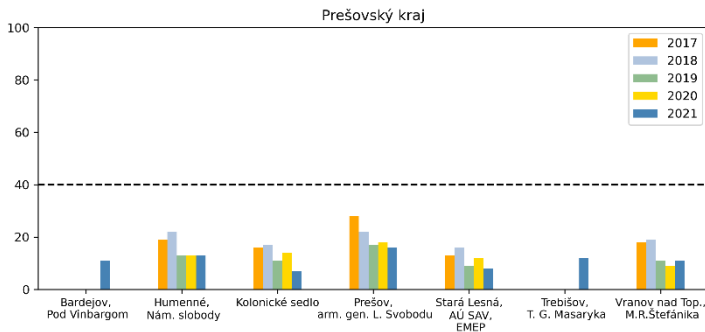
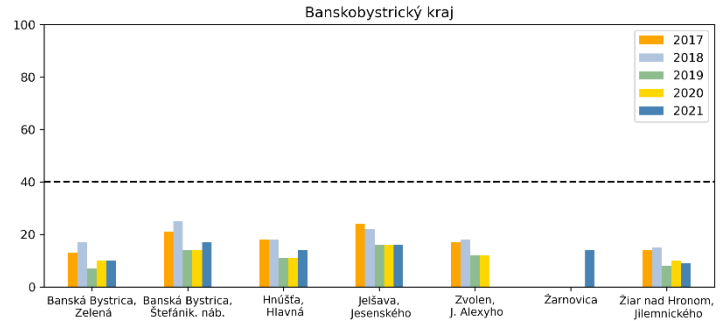
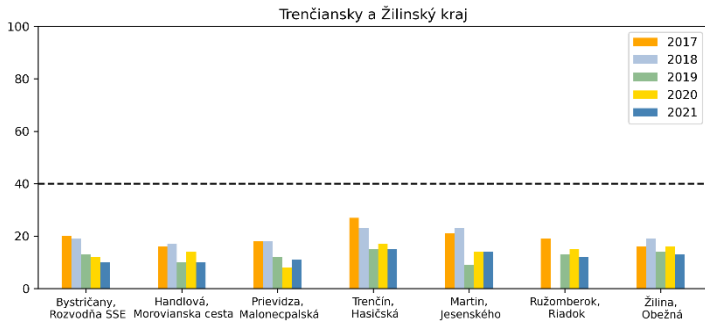
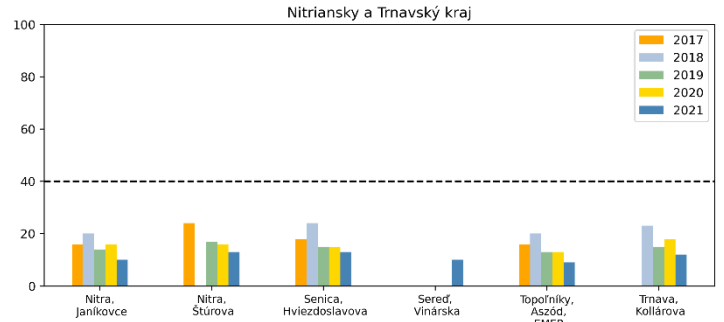
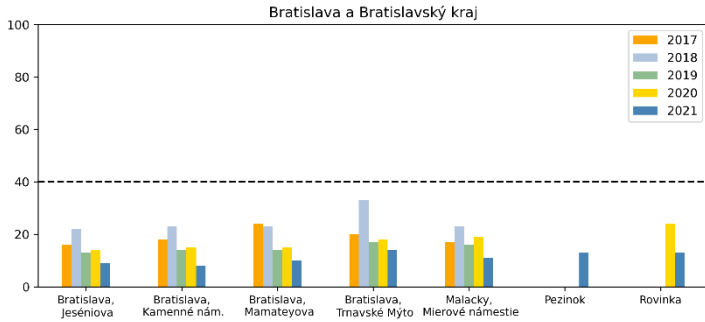
Priemerná 24-hodinová koncentrácie nesmie prekročiť hodnotu $125 \mu\text{g}/\text{m}^3$ viac ako 3 krát za rok.



Poznámka

Limitná hodnota pre CO: Maximálna priemerná 8-hodinová koncentrácia je $10000 \mu\text{g}/\text{m}^3$.

Porovnanie priemerných mesačných koncentrácií PM₁₀ (µg/m³) v mesiaci máj v rokoch 2017-2021



Poznámka

V tomto dokumente sú spracované údaje, ktoré prešli predbežnou validáciou.