

# Priemerné denné koncentrácie znečisťujúcich látok v septembri 2021

## Priemerné denné koncentrácie PM<sub>10</sub>

	Deň v mesiaci																																			
	1	2	3	4	5	6	7	8	9	10	11	12	13	14	15	16	17	18	19	20	21	22	23	24	25	26	27	28	29	30						
Bratislava, Jeséniova	9	10	10	12	15	13	13	18	20	20	18	13	11	16	22	18	7	8	6	10	11	9	10	9	11	19	13	18	21	5	nan					
Bratislava, Kamenné nám.	9	11	17	18	18	17	16	24	25	26	26	16	15	21	25	21	5	6	3	8	8	7	12	10	20	24	17	24	27	10						
Bratislava, Mamateyova	10	13	18	20	20	21	19	23	25	28	27	18	19	30	30	25	7	6	5	9	9	8	12	10	15	25	17	22	24	7						
Bratislava, Púchovská	11	11	14	14	17	13	17	22	24	23	26	20	16	22	24	19							15	9	15	19	14	19	27	7						
Bratislava, Trnavské Mýto	12	19	27	29	25	24	27	31	33	36	39	26	29	34	33	32	9	9	7	15			12	17	12	21	25	21	27	31	15	BA				
Malacky, Mierové námestie	11	17	19	21	21	18	20	25	25	25	26	21	22	25	29	28	9	8	6	13	13	10	16	14	18	22	25	30	27	12						
Pezinok	12	13	14	16	18	14	19	27	27	28	25	19	18	22	27	22	9	10	8	12	11	12	18	14	18	22	16	21	28	10						
Rovinka	15	15	19	20	22	22	25	28	32	30	29	21	18	24	29	27	9	10	8	15	14	13	17	15	14	22	13	22	24	13	BSK					
Senica, Hviezdoslavova	10	12	13	14	14	10	17	23	23	24	20	17	16	17	22	23	6	9	6	10	10	10	17	12	14	17	21	25	28	11						
Sereď, Vinárska		11	16	19	17	16	16	23	22	21	29	24	21	22	27	27	8	7	5	9	14	7	15	9	15	18	17	22	22							
Topoľníky, Aszód, EMEP	9	9	7	11	13	9	11	14	15	17	18	22	16	15	23	20	6	6	6	9	9	7	11	10	11	17	13	21	23							
Trnava, Kollárova	11	15	19	19	21	16	21	25	28	31	29	25	23	25	30	26	9	8	5	13	11	9	16		16	22	24	27	12							
Komárno, Vnútorná Okružná	21	23	25	29	27	24	28		28	25	27	29	27	27	33	37	18	19	18	23	25	23	26	23	28	35	29	41	43	26	TT					
Nitra, Janíkovce	11	11	15	16	18	12	18	23	24	24	27	24	21	23	27	26	8	7	7	9	10	11	16	10	17	19	18	21	23	15						
Nitra, Štúrova	18	24	27	26	24	23	28	33	31	33	32	27	27	29	29	31	8	7	4	10	13	10	20	12	18	21	21	24	28	16						
Plášťovce	10	11	11	12	11	12	14	19	21	20	19	20	16	16	21	26	10	8	8	12	14	11	20	15	16	18	21	19	24	19	NR					
Bystričany, Rozvodňa SSE	8	12	14	16	20	12	16	21	26	24	25	22	22	19	21	23	10	8	9	9	10	10	17	13	15	17	19	20	24	17						
Handlová, Morovianska cesta	14	16	15	16	19	12	15	19	18	18	19	16	17	16	17	22	6	7	7	10	11	10	20	12	15	16	17	17	19	17						
Prievidza, Malonecpalská	10	14	13	15	20	11	15	18	17	17	19	17	18	17	19	23	9	9	8	11	10	12	18	14	15	14	18	21	23	19						
Púchov																							14	22	17	21	19	22	24	26	18					
Trenčín, Hasičská	15	19	23	25	26	19	26	32	33	35	28	28	26	32	32	32	11	14	9	14	19	16		18	19	22	25	25	34	18	TN					
Banská Bystrica, Zelená	12	18	17	18	20	16	18	21	20	18	18	18	18	19	18	23	10	7	6	7	11	7	14	11	12	15	20	17	18	11						
Banská Bystrica, Štefánik. nám.	9	22	36	22	24	26	29	33	32	34	29	23	33	36	31	44	20	11	11	18	22	13	30	20	24	24	37	29	33	21						
Hnúšťa, Hlavná		27	23	16	13	12	17	19	16	18	17	16	20	22	17	23	14	9	8	12	11	9	13	14	11	14	17	18	20	8						
Jelšava, Jesenského	11	20	16	19	14	13	20	25	21	25	23	22	29	27	30	27	24	17	20	19	18	14	21	29	33	27	27	23	30	17						
Zvolen, J. Alexyho	5	11	13	17	15	8	16	15	16	19	22	20	17	20	18	21	9	5	5	8	11	8	14	10	14	14	17	16	18	13						
Žarnovica, Dolná	11	14	14	15	18	12	16	19	19	20	20	17	17	18	20	24	8	10	8	12	14	11	19	17	17	17	20	20	22	19						
Žiar nad Hronom, Jilemnického	9	13	12	13	15	10	14	17	17	16	18	16	16	15	17	21	8	8	8	11	11	9	15	12	14	15	17	18	19	15						
Martin, Jesenského	19	28	26	22	24	22	27	31	29	29	28	25	28	27	23	32	12	11	9	16	18	15	22	17	22	18	23	26	23	18	BB					
Ružomberok, Riadok	7	14	16	21	16	14	19	22	24	23	24	21	21	27	23	34	10	9	6	14	11	10	16	20	19	20	25	21	20	12						
Žilina, Obežná	9			19	18	15	21	24	23	24	26	24	20	21	23	30	9	9	9	13	12	14	22	17	23	19	26	26	26	18						
Košice, Amurská	9	13	17	25	7	14	21	21	20	25	25	23	28	18	25	28	15	14	8	9	10	11	15	16	22	20	18	22	21	9	ZA					
Košice, Štefánikova	10	19	20	17	8	17	27	28	26	28	36	23	27	23	24	31	18	13	10	13	14	14	18	21	22	20	22	25	26	13						
Veľká Ida, Letná	11	19	19	29	37	22	28	30	31	36	40	29	37	34	38	40	27	14	12	20	19	17	13	17	27	25	21	40	34	19						
Kropachy, SNP	8	14	15	15	9	13	16	20	23	20	19	19	21	22	23	36	20	14	9	13	12	14	14	20	27	20	21	20	24	10	KE					
Strážske, Mierové	11	19	20	20	10	16	19	20	19	20	18	19	19	19	20	25	17	10	7	7	11	8	13	15	20	18	18									
Bardejov, Pod Vinbargom	6	10	13	18	6	9	16	19	18	19	17	19	22	20	19	24	12	7	6	8	10	7	11	14	19	18	18	19	20	9	KSK					
Humenné, Nám. slobody	9	14	16	16	9	15	17	20	21	22	20	20	19	20	22	29	16	12	7	6	13	10	15	19	21	20	20	19	20	14						
Kolonické sedlo	10	12	14	16	8	10	12	15	16	16	16	16	15	17	19	23	13	8	7	6	10	7	12	13	16	15	14	16	15	14						
Poprad, Železničná	4	7	17	11	2	4	6	8	9	6				24	19	27	11	7	6	12	11	8	14	16	14	16	19	19	23	10						
Prešov, arm. gen. L. Svobodu	9	19	20	18	9	15	23	27	28	31	23	23	26	21	21	31	22	10	8	12	15	13	15	17	19	23	23	22	28	14						
Stará Lesná, AÚ SAV, EMEP	5	7	8	15	6	7	11	13	13	14	15	12	15	19	18	21	9	8	6	8	8	6	8	7	9	13	14	16	17	7	PO					
Trebišov, T. G. Masaryka	8	10	15	16	7	14	22	25	23	25	24	20	23	19	23	34	17	9	6	8	12	10	12	19	20	24	19	20	18	12						
Vranov nad Topľ., M.R.Štefánika	7	11	17	19	7	11	17	19	21	22	19	20	21	19	24								11	7	8	12	9	13	15	22	20	17	19	18	15	

Hodnoty sú uvedené v  $\mu\text{g}/\text{m}^3$ . Prázdny štvorec znamená menej ako 75 % platných meraní za daný deň

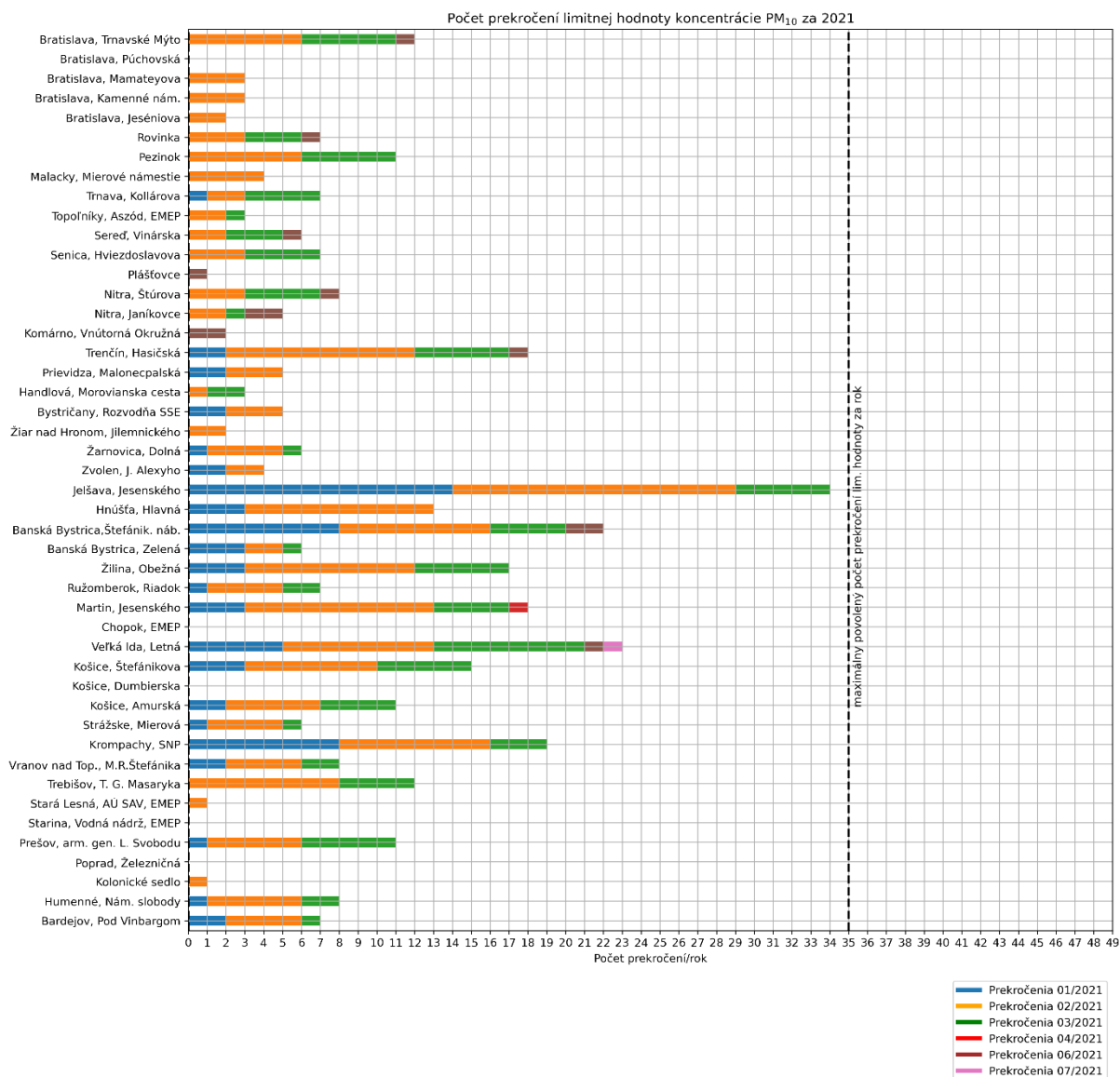
### Poznámka

Limitná hodnota pre priemernú ročnú koncentráciu PM<sub>10</sub> je 40  $\mu\text{g}/\text{m}^3$ .

Priemerná denná koncentrácia PM<sub>10</sub> 50  $\mu\text{g}/\text{m}^3$  sa nesmie prekročiť viac ako 35 krát za kalendárny rok.

V júli boli uvedené do prevádzky AMS Poprad, Železničná a Žarnovica, Dolná. .

## Počet prekročení limitnej hodnoty pre priemernú dennú koncentráciu PM<sub>10</sub>



### Poznámka

Limitná hodnota pre priemernú ročnú koncentráciu PM<sub>10</sub> je 40 µg/m<sup>3</sup>.

Priemerná denná koncentrácia PM<sub>10</sub> sa nesmie prekročiť hodnotu 50 µg/m<sup>3</sup> viac ako 35 krát za kalendárny rok.

Poznámka: V máji, v auguste a v septembri 2021 nebolo namerané žiadne prekročenie limitnej hodnoty pre priemernú dennú koncentráciu PM<sub>10</sub>.

### Smogový varovný systém

Aktuálne hodnoty a pravidlá na pre vydanie oznámenia o vzniku smogovej situácie a výstrahy pred závažnou smogovou situáciou sú na [web stránke SHMU](#)

V mesiaci september nedošlo k prekročeniu informačného ani výstražného prahu pre PM<sub>10</sub>, a teda nebolo vyhlásené žiadne oznámenie o vzniku smogovej situácie.

## Priemerné denné koncentrácie PM<sub>2,5</sub>

Hodnoty sú uvedené v µg/m<sup>3</sup>. Prázdny štvorec znamená menej ako 75 % platných meraní za daný deň.

	Deň v mesiaci																															
	1	2	3	4	5	6	7	8	9	10	11	12	13	14	15	16	17	18	19	20	21	22	23	24	25	26	27	28	29	30		
<b>Bratislava, Jeséniova</b>	6	7	8	10	13	9	8	13	12	12	14	12	10	13	18	14	4	4	3	5	4	4	5	6	9	15	10	16	15	2		
<b>Bratislava, Kamenné nám.</b>	2	4	8	8	10	7	5	9	10	11	12	9	7	10	12	10	0	0	0	1	0	0	1	4	13	15	12	21	17	4		
<b>Bratislava, Mamateyova</b>	6	7	10	12	14	11	9	13	12	13	15	12	12	19	18	14	2	3	4	6	6	6	7	7	10	16	9	16	14			
<b>Bratislava, Púchovská</b>	7	7	8	9	13	9	10	11	13	12	14	14	11	13	15	13							8	6	10	13	11	15	17	4		
<b>Bratislava, Trnavské Mýto</b>	3	6	8	11	11	9	8	11	11	12	15	13	11	13	15	13	2	1	1	2			6	7	5	11	14	12	17	5		
<b>Malacky, Mierové námestie</b>	5	7	10	13	13	9	8	14	13	15	18	16	14	16	20	18	4	2	1	3	3	2	5	5	11	14	14	18	12	2		
<b>Pezinok</b>	6	6	6	8	10	5	7	9	8	9	9	8	6	8	11	8	4	4	4	6	4	6	7	5	8	10	8	13	15	4		
<b>Senica, Hviezdoslavova</b>	5	6	5	7	9	4	6	10	9	8	9	9	8	8	12	11	3	4	2	6	4	5	7	5	8	9	12	16	16	5		
<b>Sereď, Vínarska</b>		7	7	12	13	8	8	12	12	9	18	16	16	13	15	15	4	3	2	3	3	3	6	6	9	11	14	14	13			
<b>Topoľníky, Aszód, EMEP</b>	7	8	7	9	12	8	9	12	11	11	13	17	13	12	16	14	5	6	6	8	7	7	9	8	10	14	12	18	19			
<b>Trnava, Kollárova</b>	5	8	11	13	15	9	11	14	14	16	17	17	14	17	19	15	4	3	2	6	4	4	7	4	10	16	16	19	19	8		
<b>Komárno, Vnútoraná Okružná</b>	7	7	8	12	11	6	10		13	14	17	18	17	16	18	17	7	8	7	10	10	9	10	7	4	10	16	19	19	8		
<b>Nitra, Janíkovce</b>	3	4	7	9	11	4	7	11	10	12	15	16	15	14	15	15	3	2	2	3	4	4	7	3	10	10	10	14	12	6		
<b>Nitra, Štúrova</b>	5	8	12	14	15	9	11	17	16	18	19	18	17	19	21	20	4	3	2	4	6	4	8	5	11	14	13	16	16	8		
<b>Plášťovce</b>	6	12	12	10	11	8	14	17	14	16	13	16	17	16	16	20	8	6	6	9	13	8	17	16	17	14	17	13	16	14		
<b>Bystričany, Rozvodňa SSE</b>	6	9	10	12	15	8	10	14	15	14	15	13	14	16	17	16	8	9	9	10	11	11	13	10	11	12	14	17	20	15		
<b>Handlová, Morovianska cesta</b>	13	16	14	16	19	13	13	16	16	14	16	14	15	15	16	17	3	4	5	8	10	8	12	8	9	10	11	12	11	10		
<b>Prievidza, Malonecpalská</b>	7	10	9	12	16	8	11	14	12	12	13	13	13	13	14	16	7	7	7	9	9	10	13	10	11	12	15	16	19	14		
<b>Púchov</b>																							13	16	10	15	16	16	19	18	14	
<b>Trenčín, Hasičská</b>	1	2	4	7	8	3	5	9	10	11	9	9	7	8	10	9	1	0	1	1	2	1		6	11	14	14	15	18	8		
<b>Banská Bystrica, Zelená</b>	4	7	8	10	12	7	9	9	12	12	13	12	13	13	14	16	6	4	4	6	9	5	9	8	9	10	13	11	14	7		
<b>Banská Bystrica, Štefánik. nám.</b>	4	10	14	12	14	12	13	16	16	17	15	14	16	19	18	22	10	5	4	8	11	6	13	10	12	14	19	16	16	9		
<b>Hnúšťa, Hlavná</b>		5	8	8	7	5	8	10	11	12	11	10	13	14	13	15	7	6	6	9	8	6	8	9	8	10	11	12	14	6		
<b>Jeľšava, Jesenského</b>	6	10	8	10	9	7	10	12	12	13	12	12	15	14	14	15	10	7	7	9	10	9	13	15	15	14	16	13	17	13		
<b>Zvolen, J. Alexyho</b>	4	8	11	13	12	6	13	11	11	13	15	15	13	15	13	16	7	4	4	6	9	6	10	7	10	11	13	13	14	9		
<b>Žarnovica, Dolná</b>	8	10	11	13	15	10	12	15	13	14	15	13	13	13	15	17	6	6	7	10	12	11	14	14	15	14	16	17	17	15		
<b>Žiar nad Hronom, Jilemnického</b>	6	9	8	10	11	7	9	11	11	10	12	12	12	11	12	14	6	5	5	7	7	6	10	7	9	10	12	13	13	10		
<b>Martin, Jesenského</b>	11	16	15	15	17	14	18	20	18	18	19	16	17	17	15	18	7	6	5	11	13	13	14	8	13	15	15	18	15	12		
<b>Ružomberok, Riadok</b>	5	10	11	16	13	9	14	16	17	17	17	15	16	20	18	23	8	7	6	10	9	8	12	15	15	16	19	17	15	9		
<b>Žilina, Obežná</b>	6	10	12	16	13	10	15	17	17	16	18	18	16	16	18	20	7	7	8	10	10	11	17	10	16	15	18	19	18	12		
<b>Košice, Amurská</b>	6	8	11	15	4	8	13	14	13	15	16	17	17	14	19	20	11	9	6	7	9	9	12	11	16	16	13	15	14	7		
<b>Košice, Štefánikova</b>	7	11	11	12	6	8	15	16	14	16	25	14	15	15	15	20	10	7	6	8	8	9	12	10	12	14	12	15	15	8		
<b>Veľká Ida, Letná</b>	5	10	8	12	16	9	13	15	15	16	19	14	17	17	18	19	11	4	6	9	9	8	6	8	13	11	10	19	14	8		
<b>Krompachy, SNP</b>	5	8	9	11	5	7	10	13	15	13	13	13	14	14	16	22	12	7	5	8	8	10	10	11	18	14	13	12	15	7		
<b>Strážske, Mierová</b>	4	8	9	12	4	8	11	13	14	14	13	13	14	14	15	18	12	7	5	5	8	6	8	9	13	13	12					
<b>Bardejov, Pod Vínbargom</b>	4	6	7	12	3	5	10	13	10	12	11	14	15	14	14	17	8	5	7	7	7	3	5	6	8	8	4	8	16			
<b>Humenné, Nám. slobody</b>	4	5	7	8	2	7	8	12	11	12	10	12	13	13	15	21	21	14	10	6	8	7	9	9	12	12	10	11	10	8		
<b>Kolonické sedlo</b>	4	4	6	9	3	4	6	8	8	8	8	8	8	9	11	13	7	4	4	3	6	5	8	7	8	9	7	8	9	7		
<b>Poprad, Železničná</b>	2	4	7	6	2	3	5	6	6	5	6	4	4	8	6	7	3	2	2	4	3	3	5	5	5	6	6	7	7	4		
<b>Prešov, arm. gen. L. Svobodu</b>	6	12	12	13	6	9	15	17	18	19	16	16	19	16	16	21	14	7	5	8	10	8	11	10	13	17	16	14	18	9		
<b>Stará Lesná, AÚ SAV, EMEP</b>	4	3	5	11	3	5	6	8	8	8	8	8	10	13	11	12	5	4	4	4	6	4	5	4	5	7	9	10	11	3		
<b>Trebišov, T. G. Masaryka</b>	4	6	8	10	3	8	13	16	14	14	14	12	15	12	15	21	10	4	3	5	8	7	7	9	12	14	10	10	10	7		
<b>Vranov nad Top., M.R.Štefánika</b>	2	5	9	12	4	6	10	12	12	13	12	12	14	12	15							5	4	4	8	6	7	7	12	10	10	8

Poznámka

Limitná hodnota pre priemernú ročnú koncentráciu PM<sub>2,5</sub> je 20 µg/m<sup>3</sup>.

Pre PM<sub>2,5</sub> nie je stanovená denná limitná hodnota.

## Priemerné denné koncentrácie NO<sub>2</sub>

	Deň v mesiaci																														
	1	2	3	4	5	6	7	8	9	10	11	12	13	14	15	16	17	18	19	20	21	22	23	24	25	26	27	28	29	30	
<b>Bratislava, Jeséniova</b>	3	4	8	8	4	8	8	11	12	12	7	5	6	9	8	7	5	6	4	6	6	7	8	8	11	8	10	5	13	4	BA
<b>Bratislava, Mamateyova</b>	5	21	32	32	18	25	27	12	17	28	27	12	28	27	15	17	11	9	7	14	18	17	14	11	22	14	33	17	15	24	
<b>Bratislava, Púchovská</b>	4	6	15	12	10	12	21	22	23	22	19	12	16	22	12	11						8	16	9	19	11	22	7	21	7	BSK
<b>Bratislava, Trnavské Mýto</b>	16	40	59	52	37	52	60	47	48	55	57	40	53	54	31	49	24	20	19	35	43	31	38	27	41	28	49	35	40	46	
<b>Malacky, Mierové námestie</b>	11	18	21	19	17	12	24	7	11	12	21	18	25	31	17	27	22	17	11	23	17	20	13	1	6	2	6	16	10	19	TT
<b>Pezinok</b>	7	12	21	14	12	19	23	22	19	23	17	13	18	20	12	13	12	9	9	13	14	14	16	11	21	14	15	12	15	14	
<b>Rovinka</b>	6	10	9	10	8	8	12	8	8	12	11	10	13	11	8	9	6	8	6	9	9	11	8	9	9	7	13	10	9	13	NR
<b>Sereď, Vinárska</b>		14	18	17	8	19	17	12	10	12	18	17	21	14	11	21	11	11	6	12	13	14	17	11	14	7	18	13	14	20	
<b>Topoľníky, Aszód, EMEP</b>	2	4	3	2	2	1	3	3	4	3	3	4	5	4	3	3	3	4	3	4	4	5	5	4	5	4	5	4	5		NR
<b>Trnava, Kollárova</b>	15	34	36	27	18	33	40	30	34	44	38	32	41	39	30	35	25	19	14	29	31	26	23	19	22	23	40	33	23	32	
<b>Komárno, Vnútoraná Okružná</b>	4	9	17	22	10	14	14	10	16	15	13	21	20	18	13	20	7	9	6	9	8	10	15	7	20	8	11	10	14	13	TN
<b>Nitra, Janíkovce</b>	3	6	12	8	5	8	12	10	6	11	10	9	11	10	4	11	5	6	4	9	6	9	8	7	9	4	7	8	7	10	
<b>Nitra, Štúrova</b>	11	24	27	20	18	28	31	38	41	43	28	20	27	34	23	36	19	15	11	26	24	26	31	25	28	21	32	21	27	21	BB
<b>Plášťovce</b>	2	4	4	3	2	3	3	6	5	5	4	3	4	4	5	7	5	4	4	5	5	6	7	7	5	7	10	6	6	6	
<b>Prievidza, Malonecpalská</b>	9	14	13	8	7	10	14	9	10	14	12	11	16	14	5	18	13	10	6	10	13	14	16	22	11	9	13	14	11	15	ZA
<b>Púchov</b>				5	6	7	8	7	8	8	6	5	7	7	5	8	8	7	4	8	6	9	10	10	9	6	13	11	9	8	
<b>Trenčín, Hasičská</b>	7	14	22	19	13	16	18	23	27	28	16	14	17	19	16	24	12	13	5	14	17	19	26	23	17	17	21	13	20	17	KE
<b>Banská Bystrica, Zelená</b>	2	6	6	5	4	6	6	7	6	7	5	5	8	7	4	8	7	2	3	5	6	3	7	6	7	4	9	5	11	5	
<b>Banská Bystrica, Štefánik. náb.</b>	10	21	23	15	17	27	26	30	31	33	23	21	24	30	22	36	23	14	12	19	23	20	29	25	21	19	31	24	28	25	PO
<b>Jelšava, Jesenského</b>	3	5	3	4	5	4	5	5	4	5	5	4	8	6	5	8	7	4	5	4	5	5	6	8	6	6	6	4	10	9	
<b>Žarnovica, Dolná</b>	4	8	8	7	6	8	9	10	11	12	9	7	10	11	7	10	8	5	5	9	9	8	9	12	9	8	11	8	10	8	KE
<b>Chopok, EMEP</b>	2	1	1	1	1	1	1	1	2	2	1	1	2	2	2	2	2	1	1	2	1	2	1	2	1	1	2	1	2	1	
<b>Martin, Jesenského</b>	10	18	18	15	11	18	20	22	26	27	19	16	21	24	16	27	20	14	8	21	22	21	17	24	19	17	18	20	13	20	KE
<b>Ružomberok, Riadok</b>	6	13	11	8	7	13	14	16	18	19	13	11	15	17	10	20	13	7	4	12	10	11	12	17	13	11	15	10	10	13	
<b>Žilina, Obežná</b>	12	13	15	12	9	16	17	16	17	19	17	14	13	19	17	23	18	8	6	17	15	19	16	21	19	14	21	17	16	19	KE
<b>Košice, Štefánikova</b>	13	23	20	10	7	17	25	25	27	27	23	14	19	15	18	26	18	19	8	17	24	25	23	23	19	15	14	10	19	20	
<b>Krompachy, SNP</b>	6	11	9	6	4	8	10	11	10	14	10	7	9	8	8	13	11	8	5	11	11	13	13	17	11	7	11	8	9	12	PO
<b>Bardejov, Pod Vinbargom</b>	3	7	8	7	6	10	9	9	10	11	8	10	10	10	7	10	8	5	3	5	8	7	7	10	9	6	10	8	9	9	
<b>Humenné, Nám. slobody</b>	6	10	7	4	3	7	5	6	5	5	6	5	6	6	5	9	10	9	5	5	9	11	8	9	5	6	7	7	6	13	PO
<b>Poprad, Železničná</b>	8	14	14	6	7	13	13	15	22	17	8	6	8	10	7	15	13	7	5	12	10	9	14	13	12	11	14	8	12	11	
<b>Prešov, arm. gen. L. Svobodu</b>	19	39	34	21	19	27	39	41	43	49	30	25	39	30	27	41	40	25	15	28	38	37	32	36	30	26	33	26	32	35	
<b>Starina, Vodná nádrž, EMEP</b>	1	1	1	1	1	2	1	2	1	2	1	1	2	1	1	2	2	1	1	2	2	2	3	2	2	1	1	1	2	3	PO
<b>Stará Lesná, AÚ SAV, EMEP</b>	2	2	2	2	1	2	2	2	3	3	2	2	2	3	2	3	4	2	2	3	3	3	2	2	3	2	2	2	3	3	
<b>Trebišov, T. G. Masaryka</b>																														8	

Hodnoty sú uvedené v  $\mu\text{g}/\text{m}^3$ . Prázdny štvorec znamená menej ako 75 % platných meraní za daný deň.

### Poznámka

Limitná hodnota pre NO<sub>2</sub> :

Priemerná hodinová koncentrácia nesmie prekročiť hodnotu 200  $\mu\text{g}/\text{m}^3$  viac ako 18 krát za kalendárny rok.

Limitná hodnota pre priemernú ročnú koncentráciu NO<sub>2</sub> je 40  $\mu\text{g}/\text{m}^3$ .

## Maximálne denné 8-hodinové koncentrácie O<sub>3</sub>

	Deň v mesiaci																													
	1	2	3	4	5	6	7	8	9	10	11	12	13	14	15	16	17	18	19	20	21	22	23	24	25	26	27	28	29	30
<b>Bratislava, Jeséniova</b>	79	76	105	104	103	100	94	110	105	110	136	118	96	112	134	122	73	56	67	72	78	62	83	65	99	103	78	83	74	78
<b>Bratislava, Mamateyova</b>	74	69	95	101	95	94	83	106	100	108	123	113	88	101	121	85	68	51	61	63	72		72	59	89	97	56	60	34	62
<b>Topoľníky, Aszód, EMEP</b>	56	73	68	77	80	69	68	105	101	97	93	96	83	75	112	91	73	62	68	68	80	52	70	66	85	94	51	72	40	
<b>Komárno, Vnútorná Okružná</b>	61	71	82	89	94	81	88	107	96	104	111	98	87	91	126	97	64	52	60	53	69	45	62	60	82	103	55	65	36	42
<b>Nitra, Janíkovce</b>	74	79	90	95	100	90	95	122	114	116	120	120	96	108	132	105	74	61	72	70	85	63	78	67	97	104	76	83	50	66
<b>Plášťovce</b>	71	77	87	97	88	94	97	114	117	115	112	113	102	103	123	114	68	66	72	69	78	66	71	74	89	100	66	72	45	26
<b>Prievidza, Malonecpalská</b>	62	61	69	81	75	68	73	101	98	92	105	94	79	78	104	84	57	44	64	56	67	54	56	67	80	82		61	44	43
<b>Banská Bystrica, Zelená</b>	73	70	73	84	75	77	76	105	108	106	108	103	89	98	97	104	72	66	78	78	81	69	73	79	75	95	78	81	44	49
<b>Jelšava, Jesenského</b>	53	36	68	80	74	71	88	100	102	100	98	98	87	88	88	77	50	65	64	57	64	51	54	60	60	89	84	77	40	29
<b>Chopok, EMEP</b>	81	77	86	107	116	92	110	110	116	116	123	117	114	99	116	126	95	76	82	92	85	80	110	108	103	107	120	98	94	82
<b>Ružomberok, Riadok</b>	66	58	63	80	73	64	62	78	84	76	85	84	77	69	81	70	52	52	64	68	73	56	58	63	59	59	53	73	48	36
<b>Žilina, Obežná</b>	55	61	62	80	68	64	65	77	83	78	81	71	73	64	72	60	52	49	55	61	63	51	49	62	47	60	30	54	31	45
<b>Košice, Dumbierska</b>	63	59	65	78	68	69		91	96	96	101	102	75	78	91	72	60	55	56	53			61	53	62	76	67	50	50	49
<b>Bardejov, Pod Vinbargom</b>	64	64	69	81	70	71	66	80	93	83	82	89	69	78	74	74	62	63	52	53	69	56	59	66	34	61	63	44	29	43
<b>Humenné, Nám. slobody</b>	59	66	73	89	73	72	86	99	96	99	99	100	84	84	90	102	55	65	46	51	67	55	71	68	48	68	54	31	51	55
<b>Starina, Vodná nádrž, EMEP</b>	63	70	68	78	72	67	73	80	83	88	86	90	77	73	72	89	62	66	48	58	73	67								
<b>Stará Lesná, AÚ SAV, EMEP</b>	62	59	60	73	60	63	72	78	79	79	94	84	62	63	73	73	36	51	49	60	62	49	49	60	53	69	69	47	44	38
<b>Trebišov, T. G. Masaryka</b>	65	68	73	88	71	80	86	96	93	97	104	118	96	85	94	87	59	58	43	53	73	57	70	59	61	72	74	47	46	45

Hodnoty sú uvedené v  $\mu\text{g}/\text{m}^3$  Prázdny štvorec znamená menej ako 75 % platných meraní za daný deň

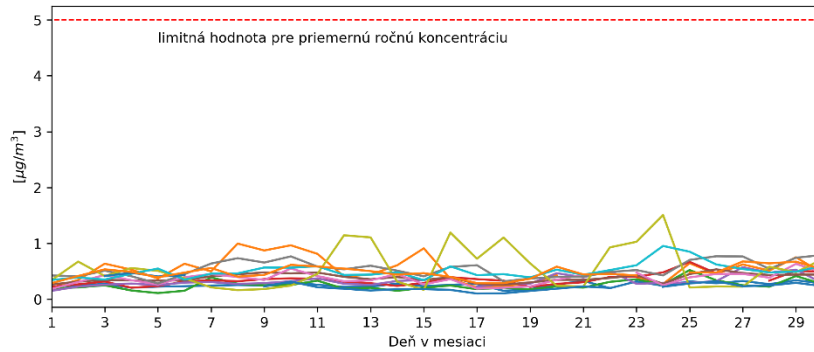
### Poznámka

Cieľová hodnota pre O<sub>3</sub>: Najväčšia denná 8-hodinová priemerná koncentrácia neprekročí 120  $\mu\text{g}/\text{m}^3$  viac ako 25 dní za kalendárny rok v priemere troch rokov.

### Vysvetlivky skratiek aglomerácií a zón

- BA** aglomerácia Bratislava,
- KE** aglomerácia Košice (územie mesta Košíc a obcí Bočiar, Haniska, Sokolany a Veľká Ida),
- BSK** zóna Bratislavský kraj (územie Bratislavského kraja okrem Bratislavy),
- TT** zóna Trnavský kraj,
- BB** zóna Banskobystrický kraj,
- NR** zóna Nitriansky kraj,
- TN** zóna Trenčiansky kraj,
- PO** zóna Prešovský kraj,
- KSK** zóna Košický kraj (územie Košického kraja okrem územia mesta Košíc a obcí Bočiar, Haniska, Sokolany a Veľká Ida),
- ZA** zóna Žilinský kraj.

**Priemerná denná koncentrácia benzénu  
9/2021**



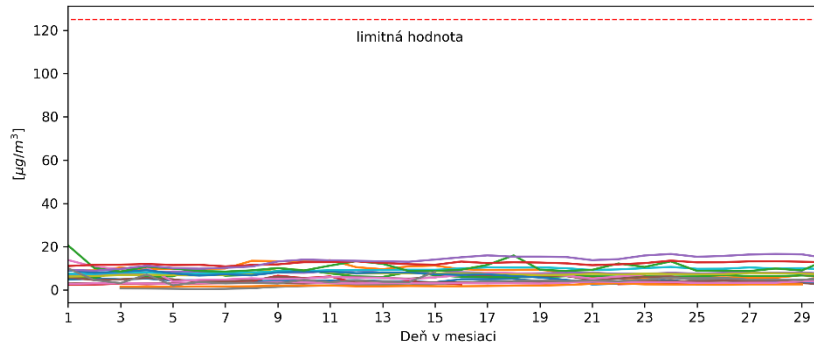
- Banská Bystrica, Štefánik. náb.
- Bratislava, Trnavské Mýto
- Košice, Štefánikova
- Krompachy, SNP
- Malacky, Mierové námestie
- Martin, Jesenského
- Nitra, Štúrova
- Prešov, arm. gen. L. Svobodu
- Rovinka
- Ružomberok, Riadok
- Trenčín, Hasičská
- Trnava, Kollárova

**Poznámka**

Limitná hodnota pre priemernú ročnú koncentráciu benzénu je  $5 \mu\text{g}/\text{m}^3$ .

Benzén nemá stanovenú limitnú hodnotu pre priemernú dennú koncentráciu.

**Priemerná denná koncentrácia SO<sub>2</sub>  
9/2021**



- Banská Bystrica, Štefánik. náb.
- Bratislava, Jeseniova
- Bratislava, Mamateyova
- Bratislava, Púchovská
- Bystričany, Rozvodňa SSE
- Handlová, Morovianska cesta
- Košice, Štefánikova
- Krompachy, SNP
- Malacky, Mierové námestie
- Nitra, Štúrova
- Prievidza, Malonecpalská
- Púchov
- Rovinka
- Ružomberok, Riadok
- Senica, Hviezdoslavova
- Topoľníky, Aszód, EMEP
- Trenčín, Hasičská
- Vranov nad Top., M.R.Štefánika

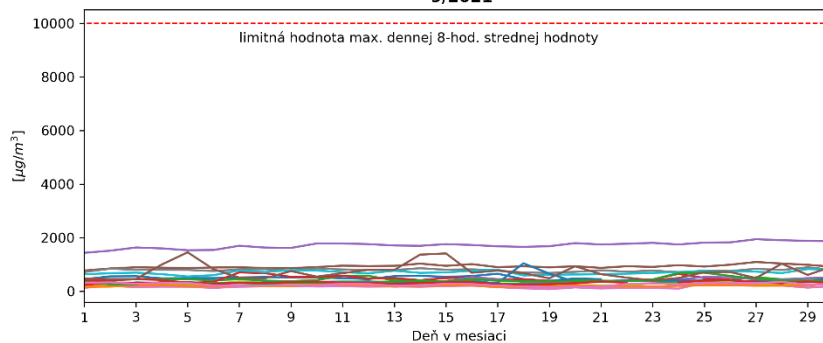
**Poznámka**

Limitná hodnota pre SO<sub>2</sub>:

Priemerná hodinová koncentrácia nesmie prekročiť hodnotu  $350 \mu\text{g}/\text{m}^3$  viac ako 24 krát za rok.

Priemerná 24-hodinová koncentrácie nesmie prekročiť hodnotu  $125 \mu\text{g}/\text{m}^3$  viac ako 3 krát za rok.

**Max.denná 8-hodinová stredná hodnota koncentrácie CO  
9/2021**

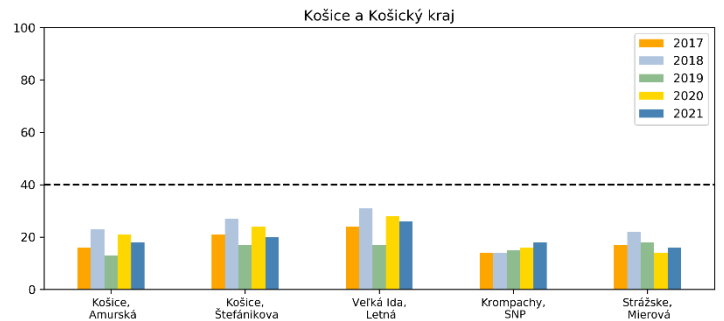
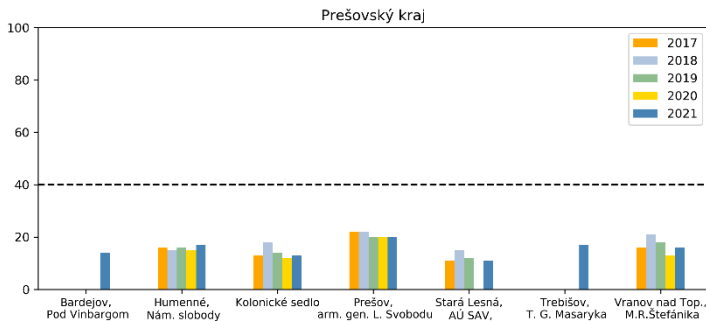
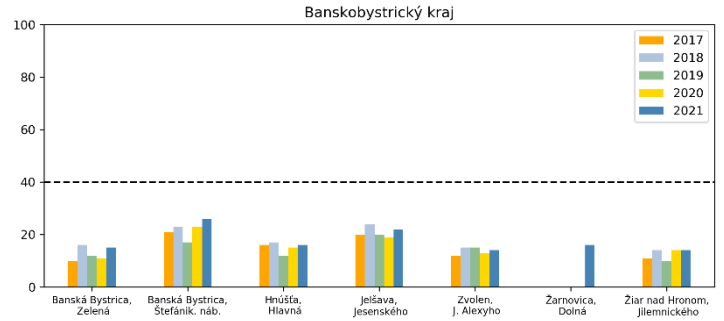
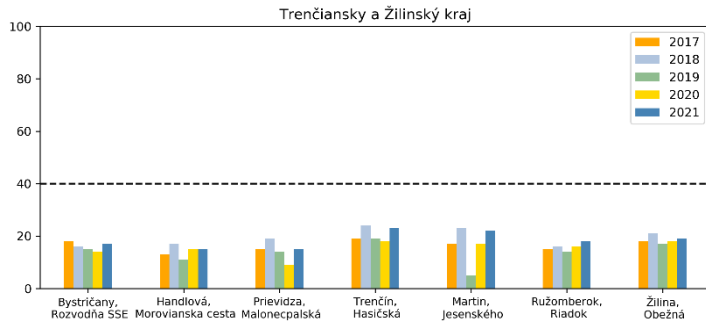
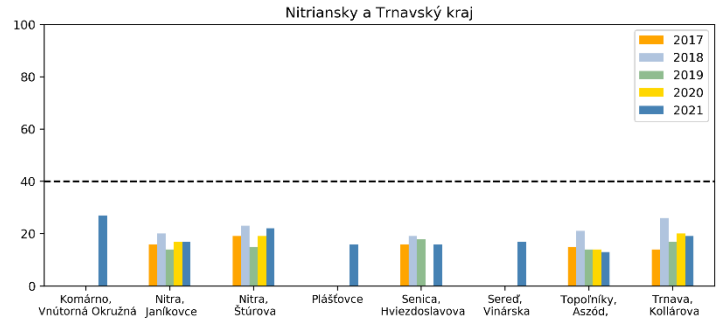
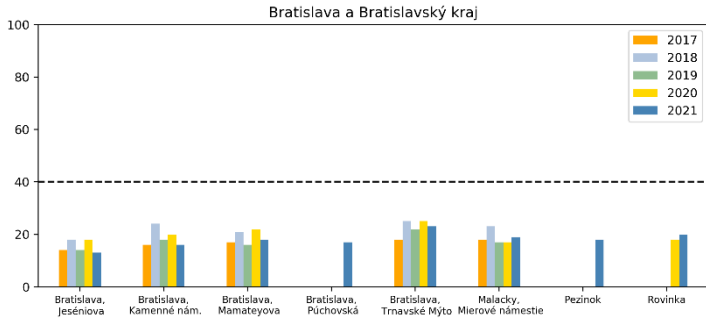


- Banská Bystrica, Štefánik. náb.
- Bratislava, Púchovská
- Bratislava, Trnavské Mýto
- Košice, Štefánikova
- Krompachy, SNP
- Malacky, Mierové námestie
- Martin, Jesenského
- Nitra, Štúrova
- Pezinok
- Prešov, arm. gen. L. Svobodu
- Púchov
- Rovinka
- Ružomberok, Riadok
- Trenčín, Hasičská
- Trnava, Kollárova
- Veľká Ida, Letná
- Žilina, Obežná

**Poznámka**

Limitná hodnota pre CO: Maximálna priemerná 8-hodinová koncentrácia je  $10000 \mu\text{g}/\text{m}^3$ .

## Porovnanie priemerných mesačných koncentrácií PM<sub>10</sub> (µg/m<sup>3</sup>) v mesiaci september v rokoch 2017-2021



**Poznámka**

V tomto dokumente sú spracované údaje, ktoré prešli predbežnou validáciou.