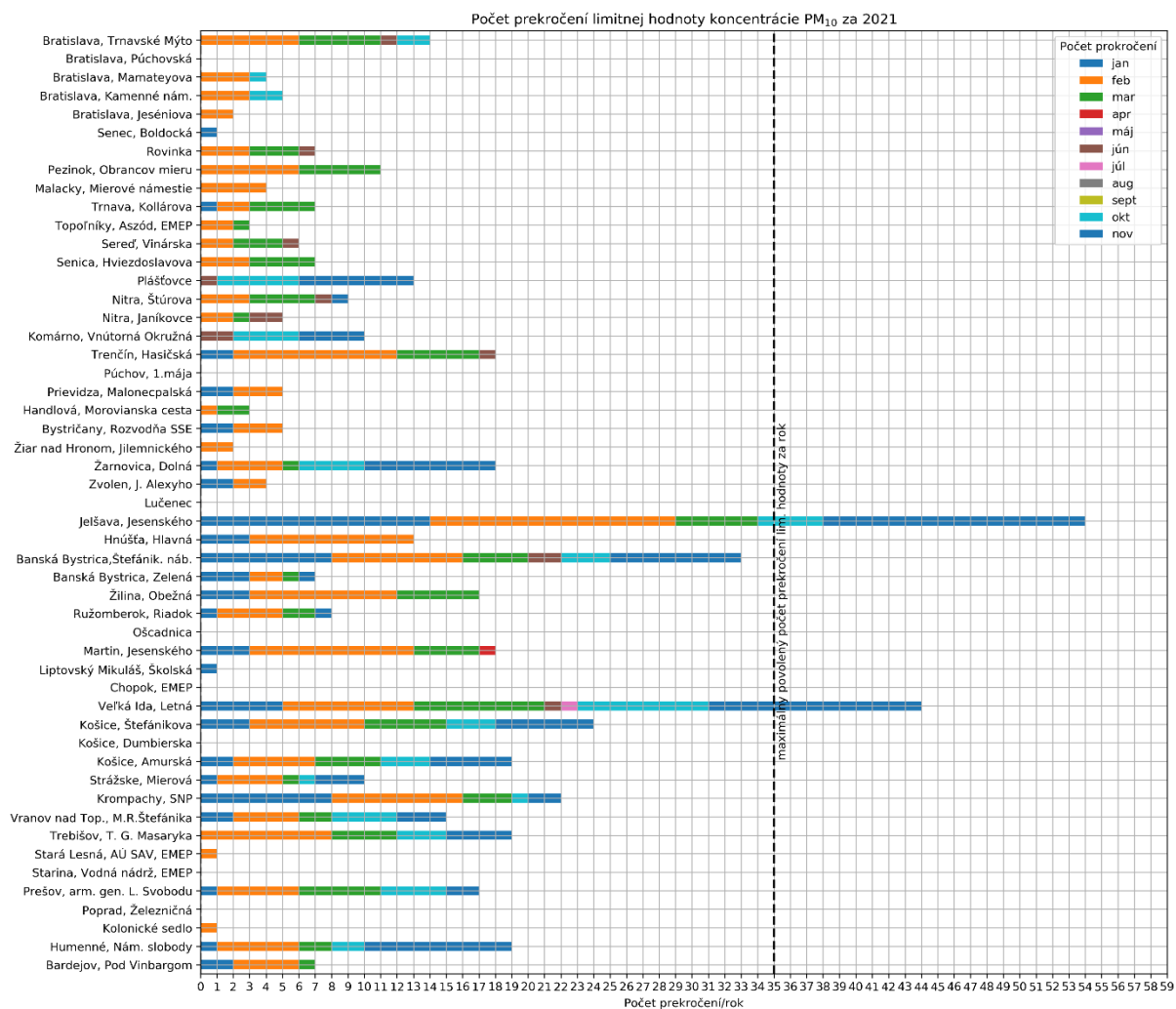


Počet prekročení limitnej hodnoty pre priemernú dennú koncentráciu PM₁₀



Poznámka

Limitná hodnota pre priemernú ročnú koncentráciu PM₁₀ je 40 µg/m³.

Priemerná denná koncentrácia PM₁₀ sa nesmie prekročiť hodnotu 50 µg/m³ viac ako 35 krát za kalendárny rok.

Poznámka: V máji, v auguste a v septembri 2021 nebolo namerané žiadne prekročenie limitnej hodnoty pre priemernú dennú koncentráciu PM₁₀.

Smogový varovný systém

Aktuálne hodnoty a pravidlá na pre vydanie oznámenia o vzniku smogovej situácie a výstrahy pred závažnou smogovou situáciou sú na [web stránke SHMU](#)

V mesiaci november bol informačný prah pre PM₁₀, prekročený na AMS Veľká Ida, Letná v trvaní 27 hodín, Humenné, Nám. Slobody (14 hodín) a Košice Štefánikova (4 hodiny)

Priemerné denné koncentrácie NO₂

	Deň v mesiaci																														
	1	2	3	4	5	6	7	8	9	10	11	12	13	14	15	16	17	18	19	20	21	22	23	24	25	26	27	28	29	30	
Bratislava, Jeséniova	11	10	16	9	9	9	13	9	19	17	19	24	20	13	23	22	20	12	13	9	17	11	11	25	21	20	19	12	9	12	BA
Bratislava, Mamateyova	5	19	16	13	19	28	21	21	23	11	21	28	14	16	23		18	16	15	12	16	18	21	32	19	21	19	15	13	13	BA
Bratislava, Púchovská	10	13	20	10	13	17	18	14	25	16	21	32	19	16	26	22	20	14	13	13	23	13	22	33	21	22	23	14	11	12	BA
Bratislava, Trnavské Mýto	21	46	38	26	33	48	37	40	50	29	34	47	27	24	41	32	28	26	25	26	33	30	40	55	30	32	30	21	24	28	BA
Malacky, Mierové námestie	9	25	13	17	26	19		0	0			13			0				0					0	11	18	17	14	20	5	BA
Pezinok, Obrancov mieru	13	21	20	9	18	22	14	18	22	21	18	21	17	12	18	19	13	13	13	10	15	15	16	26	20	15	15	11	10	7	BSK
Rovinka	7	15	9	15	20	21	17	20	16	12	14	24	14	14	16	13	14	15	15	14	12	17	17	23	14	21	16	14	11	11	BSK
Senec, Boldocká	7	36	14	17	39	33	27	35	35	15	24	35	14	16	28	18	21	23	22	20	20	27	35	35	17	25	22	15	16	20	BSK
Sereď, Vinárska	6	21	8	16	31	29	18	27	23	12	17	26	13	14	17	18	16	18	12	16		19	22	27	13	16	16	12	15	13	TT
Topoľníky, Aszód, EMEP	4	6	5	5	5	4	6	8	7	7	5	8	10	5	7	7	8	7	7	4	6	9	7	12	13	9	9	7	6	6	TT
Trnava, Kollárova	11	46	21	23	53	40	24	40	41	25	35	46	21	20	34	35	21	32	21	25	24	34	37	42	25	35	23	18	26	15	TT
Komárno, Vnútorňa Okružná	7	13	12	16	25	22	23	21	26	17	17	24	14	12	13	20	14	13	13	13	13	15	19		21	18	18	12	10	11	NK
Nitra, Janíkovce	4	14	7	13	24	21	12	17	16	9	11	24	11	16	13	11	14	15	13	11	10	13	16	16	11	12	13	10	14	9	NK
Nitra, Štúrova	25	41	32	30	32	30	33	35	36	36	38	40	31	20	31	43	28	28	23	26	30	27	32	39	29	33	25	23	24	24	NK
Plášťovce	4	7	5	7	9	8	7	8	10	11	10	9	9	8	6	10	9	9	7	6	8	9	10	12	9	10	10	8	8	7	TN
Prievidza, Malonecpalská	4	14	11	14	24	17	18	28	19	18	15	23	15	16	20	22	22	23	21	17	17	20	24	30	12	14	19	14	17	16	TN
Púchov, 1.mája	8	18	10	9	15	13	8	18	15	9	16	15	8	8	12	17	12	17	18	13	11	14	16	19	20	19	16	12	9	9	TN
Trenčín, Hasičská	13	39	26	29	44	42	38	44	36	23	35	32	25	16	29	33	22	32	32	26	27	16	32	41	24	32	22	21	13	27	TN
Banská Bystrica, Zelená	9	12	15	9	11	12	13	16	16	13	14	17	13	21	17	19	21	7	7	6	15	13	8	17	15	17	17	12	5	6	BB
Banská Bystrica, Štefánik. náb.	28	38	30	32	23	22	23	29	31	33	30	23	24	22	24	27	21	20	18	19	25	34	31	37	29	32	24	23	12	19	BB
Jelšava, Jesenského	13	13	14	19	11	9	16	14	12	12	15	12	17	17	13	15	20	15	21	14	15	13	12	13	19	16	13	15	13	14	BB
Žarnovica, Dolná	12	16	12	15	15	13	11	16	16	17	16	17	12	11	14	18	16	15	12	9	15	17	15	22		18	12	13	13	8	BB
Chopok, EMEP	1	2	1	2	1	0	1	1	1	0	0	0	1	0	0	1	0	2	2	1	0	2	1	0	1	2	2	1	3	3	ZA
Martin, Jesenského	26	30	20	21	28	23	14	31	26	18	27	24	22	18	21	21	18	27	26	20	17	25	25	33	25	29	18	21	21	18	ZA
Ružomberok, Riadok	12	23	16	14	19	18	14	21	20	18	20	19	15	17	16	20	16	22	15	16	13	20	25	26	16	21	12	14	11	14	ZA
Žilina, Obežná	12	27	20	10	22	20	15	27	27	28	30	27	25	17	22	27	19	28	23	17	16	17	23	30	28	27	18	21	21	15	ZA
Košice, Štefánikova	35	35	25	32	26	25	20	34	33	26	29	27	23	20	16	28	27	35	27	21	17	19	30	34	30	35	17	28	28	22	KE
Krompachy, SNP	16	26	12	20	18	17	14	20	15	18	20	15	16	11	14	14	13	19	19	16	13	17	21	23	21	22	11	14	19	16	KE
Bardejov, Pod Vinbargom	12	23	10	13	15	14	9	16	14	8	16	17	13	9	13	18	12	18	15	12	8	11	11	16	11	17	9	10	10	14	PO
Humenné, Nám. slobody	12	25	15	9	17	10	5	16	15	9	15	17	17	22	17	19	17	29	17	13	8	15	15	17	15	20	11	15	17	14	PO
Poprad, Železničná	9	24	14	13	17	21	14	17	26	21	29	27	17	17	13	24	19	15	13	15	18	18	19	31	18	18	12	15	15	13	PO
Prešov, arm. gen. L. Svobodu	31	52	28	31	43	36	18	42	40	26	32	39	33	31	37	39	33	46	36	28	21	34	40	38	36	43	19	31	32	32	PO
Starina, Vodná nádrž, EMEP	2	5	3	2	2	1	1	3	4	2	2	3	2	4	4	1	2	8	8	6	4	5	3	4	5	4	6	2	7	4	PO
Stará Lesná, AÚ SAV, EMEP	4	6	4	4	4	4	4	4	4	6	7	8	6	5	6	6	5	6	6	4	4	5	6	7	6	8	6	4	8	5	PO
Trebišov, T. G. Masaryka	24	26	19	24	17	18	12	18	25	11	13	17	17	12	16	24	18	21	15	11	10	11	16	25	25	22	11	14	15	12	PO

Hodnoty sú uvedené v $\mu\text{g}/\text{m}^3$. Prázdny štvorec znamená menej ako 75 % platných meraní za daný deň.

Poznámka

Limitná hodnota pre NO₂ :

Priemerná hodinová koncentrácia nesmie prekročiť hodnotu 200 $\mu\text{g}/\text{m}^3$ viac ako 18 krát za kalendárny rok.

Limitná hodnota pre priemernú ročnú koncentráciu NO₂ je 40 $\mu\text{g}/\text{m}^3$.

Maximálne denné 8-hodinové koncentrácie O₃

	Deň v mesiaci																															
	1	2	3	4	5	6	7	8	9	10	11	12	13	14	15	16	17	18	19	20	21	22	23	24	25	26	27	28	29	30	31	
Bratislava, Jeséniova	59	58	40	56	61	64	53	57	55	48	26	29	19	17	28	44	28	38	41	45	47	46	54	55	22	14	14	34	52	88	72	BSK BA
Bratislava, Mamateyova	61	45	39	45	54	51	43	42	40	50	28	27	19	15	32		33	27	35	43	38	30	39	41	25	9	8	29	43	80	68	
Senec, Boldocká	64	59	45	43	47	33	41	34	36	49	28	20	27	22	16	37	24	30	37	45	41	39	44	28	26	14	13	27	44	78	69	TT
Topoľníky, Aszód, EMEP	33	36	20	29	41	42	41	36	31	26	21	30	23	20	16	18	15	32	27	33	22	20	34	23	13	12	11	15	39	48	36	
Komárno, Vnútoraná Okružná	58	51	43	36	38	39	44	34	25	33	30	29	24	15	19	27	25	29	26	38	41	19	32		18	14	14	22	37	66	60	TN NR
Nitra, Janíkovce	73	73	51	50	55	55	58	49	46	56	52	51	40	25	29	49	43	43	42	48	44	41	51	42	37	38	20	29	45	88	79	
Plášťovce	70	70	49	49	30	38	41	41		40	49	45	32	19	14	28	37	46	35	51	36	19	34	31	36	35	18	34	45	83	72	TN NR
Prievidza, Malonecpalská	80	77	58	58	28	49	47	25	34	54	50	27	29	24	24	32	29	32	28	39	44	41	42	29	42	35	23	31	43	94	84	
Banská Bystrica, Zelená	70	56	42	41	61	47	45	57	33	47	39	14	48	26	14	22	13	52	44	64	35	47	56	39	26	25	21	29	56	74	76	BB
Jelšava, Jesenského	63	29	23	7	20	41	35	20	32	40	30	34	39	21	16	30	9	31	13	15	5	31	37	25	9			26	75	72		
Chopok, EMEP	96	86	85	78	88	96	97	90	71	98	99	87	91	108	108	95	95	92	78	94	100	99	90	101	92	72	93	77	73	99	96	KE ZA
Ružomberok, Riadok	70	69	52	49	48	43	51	39	26	42	37	8	41	41	14	13	38	38	39	40	47	45	48	32	44	44	43	30	47	80	79	
Žilina, Obežná	80	81	60	62	52	43	62	58	20	45	35	8	16	33	17	15	43	32	36	45	55	52	55	38	44	21	30	22	39	83	85	KE ZA
Košice, Dumbierska	71	61	39	33	35	46	43	26	20	17	38	25	22	40	41	31	11	10	8	10	14	34	42	27	8	27	22	15	35	70	74	
Bardejov, Pod Vinbargom	65	53	38	39	43	40	42	40	32	33	38	30	55	59	35	23	27	35	8	54	33	46	49	36	44	42	34	38	43	76	69	PO
Humenné, Nám. slobody	70	33	41	69	68	54	56	43	21	33	48	21	46	35	26	22	35	16	16	17	36	39	50	46	45	54	43	33	38	76	66	
Starina, Vodná nádrž, EMEP	77	61	51	71	72	61	61	53	28	48	57	53	64	63	40	54	58	42	22	22	41	39	57	55	56	56	47	56	58	83	73	
Stará Lesná, AÚ SAV, EMEP	60	46	48	42	37	46	57	41	36	46	34	27	54	34	25	38	40	30	28	41	31	26	32	32	43	42	28	38	32	80	72	
Trebišov, T. G. Masaryka	55	39	29	43	46	52	37	35	13	25	19	31	40	48	41	26	22	18	6	16	13	37	44	29	5	26	23	25	32	71	64	

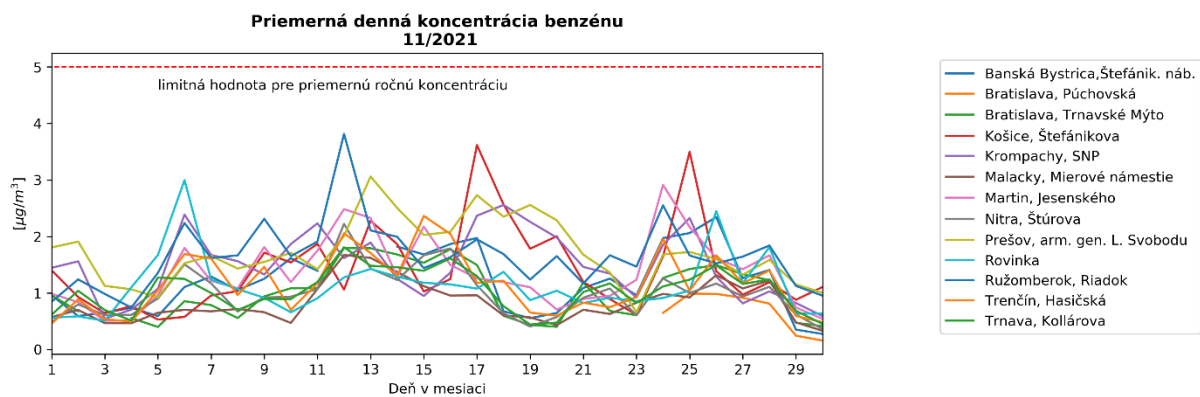
Hodnoty sú uvedené v $\mu\text{g}/\text{m}^3$ Prázdny štvorec znamená menej ako 75 % platných meraní za daný deň

Poznámka

Cieľová hodnota pre O₃: Najväčšia denná 8-hodinová priemerná koncentrácia neprekročí 120 $\mu\text{g}/\text{m}^3$ viac ako 25 dní za kalendárny rok v priemere troch rokov.

Vysvetlivky skratiek aglomerácií a zón

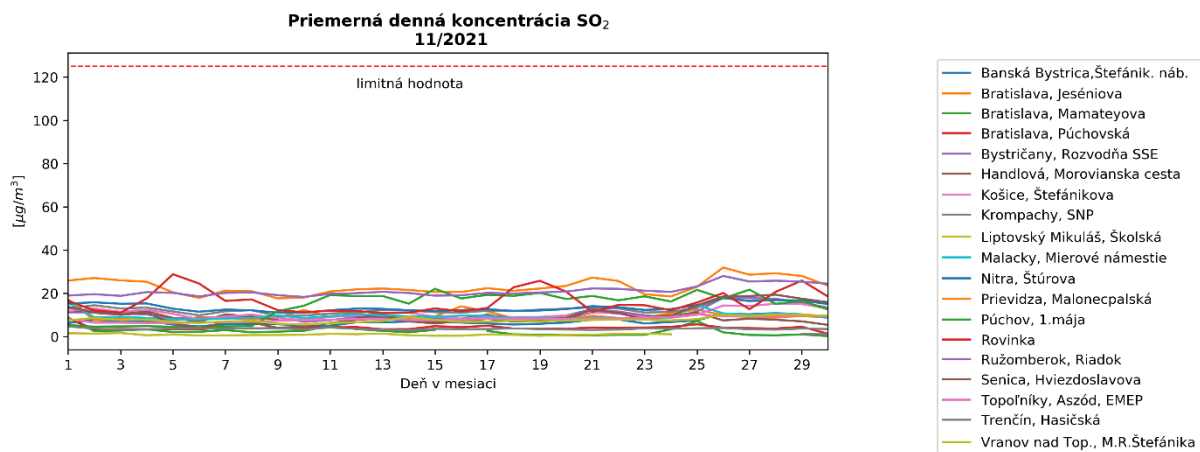
- BA aglomerácia Bratislava,
- KE aglomerácia Košice (územie mesta Košíc a obcí Bočiar, Haniska, Sokolany a Veľká Ida),
- BSK zóna Bratislavský kraj (územie Bratislavského kraja okrem Bratislavy),
- TT zóna Trnavský kraj,
- BB zóna Banskobystrický kraj,
- NR zóna Nitriansky kraj,
- TN zóna Trenčiansky kraj,
- PO zóna Prešovský kraj,
- KSK zóna Košický kraj (územie Košického kraja okrem územia mesta Košíc a obcí Bočiar, Haniska, Sokolany a Veľká Ida),
- ZA zóna Žilinský kraj.



Poznámka

Limitná hodnota pre priemernú ročnú koncentráciu benzénu je $5 \mu\text{g}/\text{m}^3$.

Benzén nemá stanovenú limitnú hodnotu pre priemernú dennú koncentráciu.

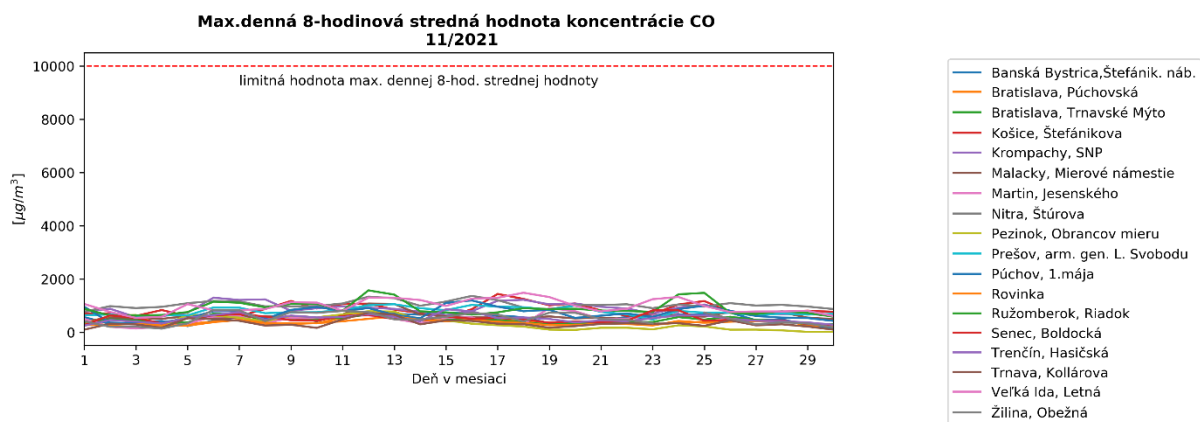


Poznámka

Limitná hodnota pre SO₂:

Priemerná hodinová koncentrácia nesmie prekročiť hodnotu $350 \mu\text{g}/\text{m}^3$ viac ako 24 krát za rok.

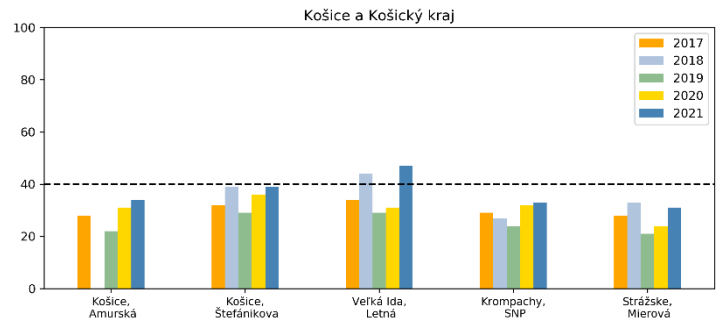
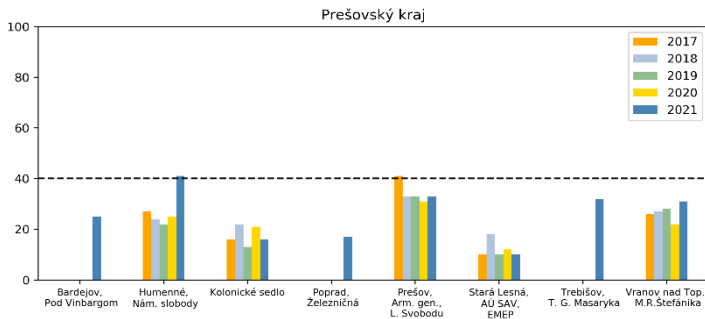
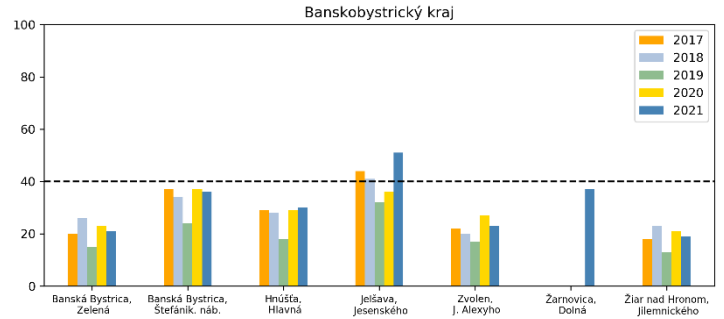
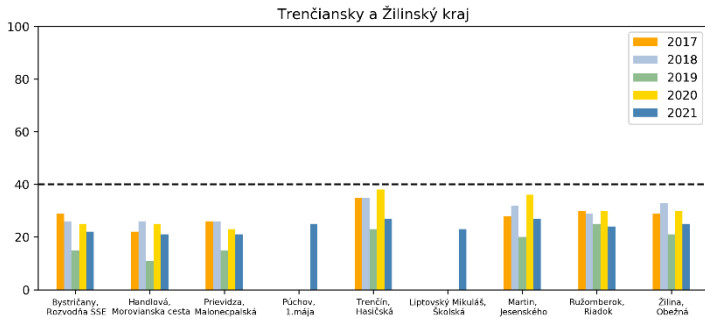
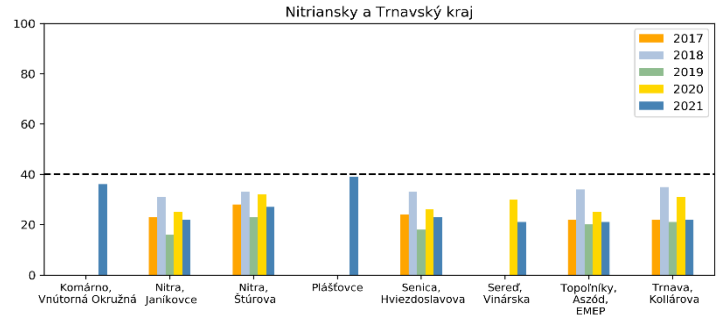
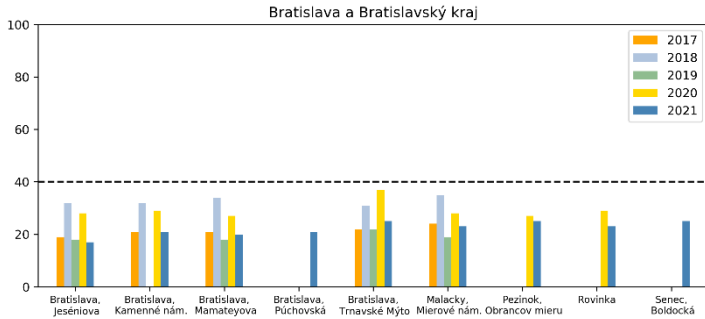
Priemerná 24-hodinová koncentrácie nesmie prekročiť hodnotu $125 \mu\text{g}/\text{m}^3$ viac ako 3 krát za rok.



Poznámka

Limitná hodnota pre CO: Maximálna priemerná 8-hodinová koncentrácia je $10000 \mu\text{g}/\text{m}^3$.

Porovnanie priemerných mesačných koncentrácií PM₁₀ (µg/m³) v mesiaci november v rokoch 2017-2021



Poznámka

V tomto dokumente sú spracované údaje, ktoré prešli predbežnou validáciou.