

# Priemerné denné koncentrácie znečisťujúcich látok v januári 2024

## Priemerné denné koncentrácie PM<sub>10</sub>

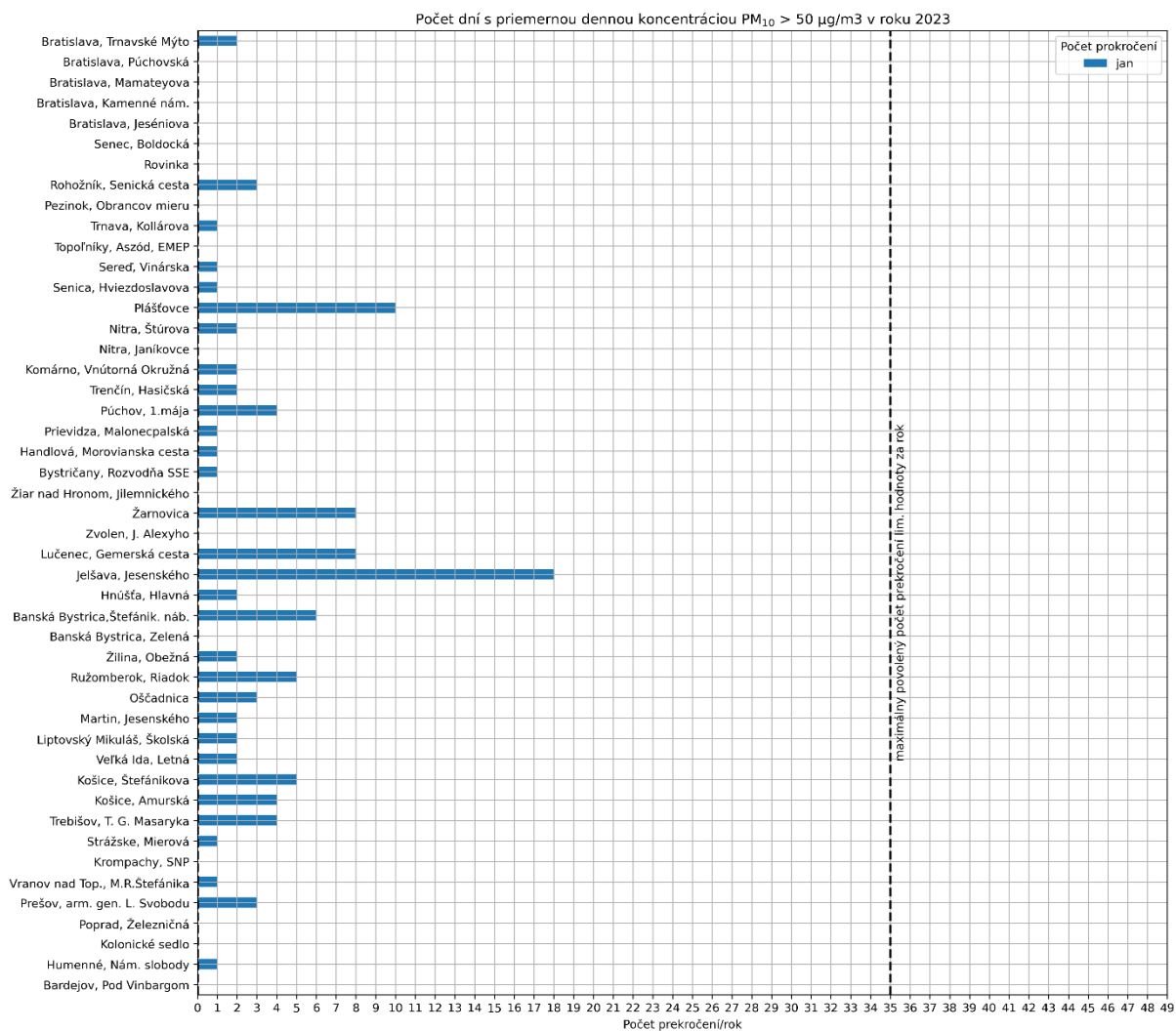
	Deň v mesiaci																																		
	1	2	3	4	5	6	7	8	9	10	11	12	13	14	15	16	17	18	19	20	21	22	23	24	25	26	27	28	29	30	31				
Bratislava, Jeséniova	9	12	5	2	13	13	10	25	35	30	35	22	25	13	11	10	24	24	8	16	21	38	27	11	9	12	4	13	21	25	47				
Bratislava, Kamenné nám.	13	13	8	3	15	16	12	28	45	35	38	25	26	15	16	11	25	33	11	19	25	39	30	14	12	14	7	15							
Bratislava, Mamateyova	9	11	6	2	12	13	10	22	38	32	31	20	22	12	13	8	21	25	8	14	22	34	25	10	9	11	4	10	21	21	39				
Bratislava, Púchovská	10	17	10	3	16	13	11	27	39	41	42	22	27	17	11	13	25	29	10	16	23	41	35	19	11	15	6	13	23	27	49				
Bratislava, Trnavské Mýto	10	20	10	5	20	16	9	26	49	51	50	25	29	17	17	19	28	39	13	19	33	44	34	20	11	17	5	19	30	30	55				
Pezinok, Obrancov mieru	8	15	9	3	14	14	9	25	33	33	33	21	22	18	16	16	27	28	9	14	30	43	32	18	9	11	6	15	25	28	49				
Rohožník, Senická cesta	14	12	4	3	23	23	14	35	64	59	47	32	29	22	17	19	28	32	19	25	33	39	29	7	15	16	11	24	26	25	57				
Rovinka	10	9	5	3	13	14	11	25	40	40	38	20	27	17	17	13	22	25	10	13	21	35	28	13	16	13	6	12	23	23	43				
Senec, Boldocká	12	15	10	6	14	16	11	25	36	38	39	21	24	19	19	16	23	28	11	20	28	39	31	15	13	15	7	20	22	21	45				
Senica, Hviezdoslavova	18	16	12	9	14	15	12	29	59	45	42	27	24	24	27	21	21	21	14	26	28	34	35	17	18	21	9	19	18	19	45				
Sereď, Vinárska	12	13	7	4	10	16	7	19	29	45	40	22	17	18	20	11	16	20	10	20	28	34	52	14	8	14	5	13	17	19	41				
Topoľníky, Aszód, EMEP	9	9	5	3	8	14	7	15	21	31	30	14	19	22	15	8	17	19	7	11	16	26	26	10	7	8	4	10	14	15	28				
Trnava, Kollárova	14	17	11	4	21	16	12	25	37	51	40	25	16	19	20	13	19	25	12	24	30	37	44	18	13	17	7	17	25	22	49				
Komárno, Vnútoraná Okružná	11	11	6	6	12	17	10	20	36	53	51	20	24	34	23	14	23	19	9	20	29	39	29	13	10	15	6	21	24	26	47				
Nitra, Janíkovce	14	11	8	5	10	20	11	17	28	38	36	14	16	22	26	11	14	20	9	19	26	30	50	25	10	12	6	13	17	19	39				
Nitra, Štúrova	15	21	13	7	19	20	12	21	35	59	44	23	22	26	32	19	22	24	18	29	37	35	55	26	11	15	5	14	24	22	46				
Plášťovce	30	43	27	19	19	32	23	27	55	70	59	66	36	43	50	33	26	52	32	43	56	59	77	69	17	23	9	38	46	48	65				
Bystričany, Rozvodňa SSE	17	11	7	2	10	12	5	11	18			16	17	19	19	12	14	24	15	26	32	31	53	32	9	13	7	10	23	28	46				
Handlová, Morovianska cesta	12	10	8	3	8	14	5	15			42	16	15	21	23	17	10	14	10	28	21	20	51	28	10	12	7	16	22	19	43				
Prievidza, Malonecalská	20	20	19	10	8	12	7	12	14	34	47	18	23	32	27	17	10	23	21	31	36	27	52	38	12	15	7	7	23	34	44				
Púchov, 1.mája	37	21	8	5	20	17	9	19	29	61	60	21	14	18	19	12	42	46	18	41	39	25	56	39	15	15	9	19	44	43	55				
Trenčín, Hasičská	16	16	13	5	14	16	8	16	31	56	49	16	15	20	22	17	22	26	13	28	41	29	52	29	12	20	9	14	32	29	47				
Banská Bystrica, Zelená	27	13	12	4	9	19	6	11	11	21	23	11	8	14	18	7	15	31	7	10	19	22	28	19	8	7	5	9	20	26	39				
Banská Bystrica, Štefánik. náb.	31	18	22	9	15	28	9	14	35	51	54	16	15	16	26	13	37	50	22	28	47	70	48	35	11	23	6	19	54	59	59				
Hnúšťa, Hlavná	31	28	28	8	22	24	8	8	24	36	46	43	28	24	36	26	24	38	30	37	39	45	64	65	5	21	14	23	32	35	49				
Jelšava, Jesenského	70	61	38	14	59	63	11	9	31	60	83	89	48	32	44	51	59	75	29	61	88	63	90	75	18	41	32	49	55	66	67				
Lučenec, Gemerská cesta		23	15	5	22	23	11	12	26	59	54	67	21	19	32	18	29	45	31	30	45	58	49	51	10	11	9	32	58	53	63				
Zvolen, J. Alexyho	35	21	16	4	17	20	11	17	21	32	29	15	11	18	18	12	13	23	15	13	23	39	28	27	10	10	8	14	29	40	50				
Žarnovica	32	34	8	7	19	20	8	16	46	58	56	27	19	19	25	26	21	40	23	29	51	37	53	57	12	15	10	27	51	60	58				
Žiar nad Hronom, Jilemnického	13	14	7	3	7	14	4	12	18	19	22	11	8	14	16	7	10	22	10	17	22	22	27	21	11	13	9	13	20	26	37				
Liptovský Mikuláš, Školská	24	10	13	4	12	14	11	30	65	77	42	13	11	12	9	12	10	47	12	16	26	35	20	22	8	11	5	14	28	49	49				
Martin, Jesenského	20	6	6	4	11	13	5	22	28	64	57	19	15	15	12	9	25	26	20	32	26	24	26	12	10	10	7	13	29	30	44				
Ošadnica	38	10	13	6	38	32	11	30	73	59	64	30	20	14	15	19	22	15	40	46	36	11	44	16	13	11	9	19	32	36	35				
Ružomberok, Riadok	27	10	13	4	12	20	7	24	51	82	63	20	17	14	11	13	20	42	16	35	26	25	26	20	8	9	5	20	22	60	65				
Žilina, Obežná	43	14	13	3	15	18	7	21	40	88	73	19	14	12	12	14	24	30	23	33	46	32	46	31	12	18	12	22	37	39	47				
Košice, Amurská	30	17	15	7	18	17	7	16	15	57	68	33	39	21	36	29			14	25	40	45	58	38	21	13	10	9	29	52	47				
Košice, Štefánikova	28	17	15	14	32	20	7	20	18	68	75	45	42	25	44			33	19	33	41	44	63	37	25	24	12	12	48	59	55				
Veľká Ida, Letná	35	21	11	4	25	30	30		39	93	64	48	31	16	31	29	38	28	29	26	37			34	21	29	12	18	45	42	49				
Kropáčky, SNP	49	38	20	40	34	44	12	22	42			20	29	29	24	35	34	42	18	31	39	27	44	24	8	18	9	14	37	42	48				
Strážske, Mierová	15	16	16	14	10	15	6	16	21	44	63	19	32	29	46	39	18	12	16	17	42	45	43	35	24	8	8	11	27	32	46				
Trebišov, T. G. Masaryka	25	15	13	7	14	16	6	16	13	37	72	22	35	29	44	32	22			20	51	53	54	43	28	14	12	9	21	45	49				
Bardejov, Pod Vinbargom	18	16	16	16	12	15	6	18	20	31	42	15	26	26	38	22	17	20	13	15	30	35	32		11	6	8	19	31	38					
Humenné, Nám. slobody	15	15	14	13	8	18	7	16	26	46	58	27	32	27	41	45	20	19	17	18	42	34	35	29	26	11	10	14	26	26	47				
Kolonické sedlo	10	11	10	11	8	10	5	14	6	7	32	11	23	22	30	18	11	2	12	11	26	26	18	17	8	6	3	5					21		
Poprad, Železničná	11	7	4	3	6	16	9	17	31	43	18	16	8	8	8	8	10	17	12	9	18	9	14	7	6	6	5	13	18	23	38				
Prešov, arm. gen. L. Svobodu	22	17	17	13	19	24	8	24	26	64	73	24	36	21	42	40	27	20	20	26	36	39			15	18	9	12	30	40	53				
Stará Lesná, AÜ SAV, EMEP	6	3	2	2	4	8	6	5	4	7	8	8	8	6	5	4	6	7	7	4	7	3	11	4	4	5	3	5	7	13	19				
Vranov nad Topľ., M.R.Štefánika	17	16	15	11	11	14	6	16	17	38	66	25	31	28	49	43	20	17	16	18	40	46	40	34			9	11	17	38	48				

Hodnoty sú uvedené v  $\mu\text{g}/\text{m}^3$ . Prázdny štvorec znamená menej ako 75 % platných meraní za daný deň.

### Poznámka

Limitná hodnota pre priemernú ročnú koncentráciu PM<sub>10</sub> je 40  $\mu\text{$

## Počet prekročení limitnej hodnoty pre priemernú dennú koncentráciu PM<sub>10</sub>



### Poznámka

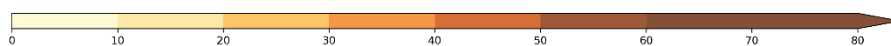
Limitná hodnota pre priemernú ročnú koncentráciu PM<sub>10</sub> je 40 µg/m<sup>3</sup>.

Priemerná denná koncentrácia PM<sub>10</sub> nesmie prekročiť hodnotu 50 µg/m<sup>3</sup> viac ako 35 krát za kalendárny rok.



## Priemerné denné koncentrácie NO<sub>2</sub>

	Deň v mesiaci																																
	1	2	3	4	5	6	7	8	9	10	11	12	13	14	15	16	17	18	19	20	21	22	23	24	25	26	27	28	29	30	31		
Bratislava, Jeséniova	7	16	9	6	14	12	6	11	25	23	18	14	17	13	12	19	17	22	6	10	14	18	17	15	4	9	2	6	15	17	29		
Bratislava, Mamateyova	10	19	18	8	23	18	8	13	29	23	20	17	16	15	13	14	17	19	12	16	21	18	17	22	6	19	5	15	16	11	22		
Bratislava, Púchovská	7	29	16	5	22	14	6	12			34	16	17	17	14	18	19	26	8	11	21	20	21	32	5	18	4	12	22	20	33		
Bratislava, Trnavské Mýto	26	41	38	25	41	23	8	16	53	61	42	27	27	32	25	37	34	36	20	23	44	38	37	40	12	30	9	35	42	35	47		
Pezinok, Obrancov mieru	7	21	14	3	18	13	7	12	29	27	26	12	14	15	14		18	22	6	8	21	22	16	24	3	12	2	9	22	23	29		
Rohožník, Senická cesta		2			4	4		4	14	14	13	10	7	3	4	5	3	13	5	4	6	6	6			3		2	2	0	18		
Senec, Boldocká	10	21	17	15	21	19	11	20	38	37	36	23	28	20	22	33	20	30	21	31	35	23	22	26	13	24	7	30	29	15	35		
Sereď, Vinárska	7	17	11	8	12	14	9	13	28	36	28	17	16	13	16	22	9	18	14	26	17	11	25	18	6	18	6	19	12	9	26		
Topoľníky, Aszód, EMEP	6	5	4	3	6	6	8	11	17	19															3	5	2	5	8	8	11		
Trnava, Kollárova	42	48	46	32	42	30	15	24	40	59	42	33	22	23	30	30	26	38	32	45	35	30	49	38	18	34	12	29	37	29	50		
Komárno, Vnútoraná Okružná	8	15	12	11	15	10	10	13	29	37	28	14	21	22	20	22	18	24	12	24	23	19	20	23	7	13	5	21	23	19	30		
Nitra, Janíkovce	8	9	7	6	9	19	8	12	32	35	23	15	12	12	19	12	8	15	9	18	15	11	25	24	8	11	5	12	10	10	20		
Nitra, Štúrova	14	37	35	23	33	25	9	12	39	46	30	27	21	27	37	34	26	32	17	34	30	29	41	44	15	34	9	24	42	35	46		
Piáštovce	8	14	10	8	10	10	10	10	14	15	14	15	11	13	13	13	11	15	14	13	13	13	15	16	6	11	4	12	13	14	14		
Prievidza, Malonecpalská	15	26	31	23	19	9	5	6	14	41	50	36	22	19	28	28	10	31	30	30	38	41	40	42	23	23	14	11	42	53	49		
Púchov, 1.mája	13	16	7	4	19	13	6	7	18	29	27	17	9	7	7	11	26	19	15	21	17	12	23	23	6	10	3	13	20	21	30		
Trenčín, Hasičská	22	35	35	17	29	22	10	32	31	55	41	21	24	22	30	34	28	35	19	43	39	35	41	48	14	36	8	22	42	38	45		
Banská Bystrica, Zelená	7	12	19	3	11	17	6	5	7	19	19	7	4	8	10	6	10	26	6	5	13	13	17	25	2	4	2	5	16	17	27		
Banská Bystrica, Štefánik. náb.	14	35	42	33	34	31	12	18	42	46	41	26	17	17	27	27	51	40	31	33	40	47	43	38	10	32	11	22	37	35	35		
Jelšava, Jesenského	12	17	14	6	13	15	4	2	5	10	15	15	9	8	10	11	16	20	7	11	13	10	16	20	9	11	8	10	10	11	14		
Lučenec, Gemerská cesta		20	16	7	22	13	12	9	19	27	21	30	14	11	21	17	21	28	34	22	24	19	24	25	11	15	9	21		26	26		
Žarnovica	13	22	7	6	16	14	6	7	20	22	24	13	9	9	13	13	17	24	11	14	18	20	22	27	6	9	3	12	18	19	25		
Chopok, EMEP	1	1	1	1	2	2	1	1	3	1	1	3	1	3	1	2	4	3	4	1	2	2	2	2	2	1	1	2	2	1	1		
Liptovský Mikuláš, Školská	11	13	20	8	18	13	8	19	38	38	24	11	10	12	12	15	13	36	11	14	22	32	18	27	9	13	4	12	28	39	40		
Martin, Jesenského	14	13	15	13	25	20	7	13	26	35	30	23	15	11	17	22	43	37	24	34	18	23	29	20	9	20	8	16	32	31	40		
Ošádnicia	9	5	7	4	12	14	5	12	32	21	29	16	8	7	8	10	14		16	16	11	6	11	10	5	8	3	7	15	15	13		
Ružomberok, Riadok	15	17	25	9	22	22	9	16	41	41	38	26	18	14	15	18	28	29	17	23	23	23	25	26	12	21	9	19	24	33	37		
Žilina, Obežná	20	34	33	8	34	22	5	11	40	47	46	28	16	10	16	23	36	35	30	35	35	40	39	46	14	36	17	20	33	40	42		
Kojšovská hoľa	2	2	2	1	2	2	3	3	0	0	2	3	3	3	3	2	3	4	3	0	2	2	6	5	4	4	3	3	5	1	1		
Košice, Štefánikova	27	29	25	30	43	24	7	11	17	47	43	42	29	21							43	31	26	46	27	40	44	28	17	46	41	39	
Krompachy, SNP	22	20	25	27	27	21	9	14	26	31	31	20	20	20	21	29	25	24	18	24	21	16	23	19	11	18	10	13	20	21	21		
Trebišov, T. G. Masaryka	15	12	16	8	20	13	6	9	10	26	26	16	16	16	25	21	19	29	13	21	20	16	25	15	17	14	10	9	30	28	24		
Bardejov, Pod Vinbargom	13	11	14	19	16	12	4	12	22	32	25	19	15	13	26	27	15	22	10	22	11	10	18	13	15	17	5	11	22	13	13		
Gánovce, Meteo. st.	3	3	2	2	2	7	4	6	22	44	19	10	5	4	5				6	4	6	2	5	4	3	6	3	14	19	10	20		
Humenné, Nám. slobody	11	10	14	20	7	16	6	8	16	17	19	17	13	9	17	23	10	20	11	13	17	11	25	11	23	14	11	13	15	8	19		
Poprad, Železničná	11	21	11	10	18	12	7	13	44	61	26	33	18	15	16	23	23	27	18	20	25	17	19	11	11	19	12	30	36	37	38		
Prešov, arm. gen. L. Svobodu	20	25	26	36	35	35	18	28	40	60	53	49	27	20	41				44	44	30	21	49	24	31	42	28	22	46	35	46		
Starina, Vodná nádrž, EMEP	4	3	3	4	3	3	4	4	6	4	8	5	7	8	8	7	5	7	5	3	4	5	5	7	8	3	3	3	2	2	4		
Stará Lesná, AÚ SAV, EMEP	6	5	5	4	5	6	6	2	4	8	8	10	7	7	6	6	7	10	6	6	8	4	7	4	2	5	2	6	10	10	18		



Hodnoty sú uvedené v µg/m<sup>3</sup>. Prázdny štvorec znamená menej ako 75 % platných meraní za daný deň.

### Poznámka

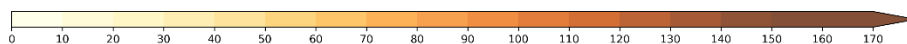
Limitná hodnota pre NO<sub>2</sub> :

Priemerná hodinová koncentrácia nesmie prekročiť hodnotu 200 µg/m<sup>3</sup> viac ako 18 krát za kalendárny rok.

Limitná hodnota pre priemernú ročnú koncentráciu NO<sub>2</sub> je 40 µg/m<sup>3</sup>.

## Maximálne denné 8-hodinové koncentrácie O<sub>3</sub>

	Deň v mesiaci																																		
	1	2	3	4	5	6	7	8	9	10	11	12	13	14	15	16	17	18	19	20	21	22	23	24	25	26	27	28	29	30	31				
Bratislava, Jeséniova	60	59	72	77	67	42	56	49	36	43	51	43	41	55	69	70	40	28	63	61	59	49	65	66	80	75	71	67	58	50	35				BA
Bratislava, Mamateyova	52	54	64	72	66	34	46	43	21	28	33	27	34	48	62	62	19	16	47	41	34	39	50	52	71	65	65	48	43	53	23				BA
Pezinok, Obrancov mieru	59	49	71	77	66	35	57	49	31	42	51	46	47	48	65	63	30	26	64	60	55	50	66	69	78	74	71	63	48	49	33				BSK
Senec, Boldocká	62	57	61	70	65	35	52	48	36	34	40	41	45	42	50	53	32	28	57	52	41	46	47	51	61	62	59							BSK	
Topoľníky, Aszód, EMEP	57	50	53	66	59	43	51	46	39	46	36	47	42	44	64	66	48	23	66	58	58	63	46	59	79	74	72	64	60	57	45				TT
Komárno, Vnútoraná Okružná	64	52	55	69	67	53	53	50	34	31	41	49	46	45	66	66	51	36	68	57	56	59	52	52	81	76	75	67	61	54	35				TT
Plášťovce	25	13	19	31	33	24	18	22	17	10	13	11	13	17	20	17	15	10	12	16	14	15	13	5	24	19	47	21	58	52	36				NR
Banská Bystrica, Zelená	59	56	35	62	59	32	49	58	67	43	62	59	54	51	57	59	49	38	65	63	61	59	55	43	69	68	66	62	36	40	32				NR
Jeľšava, Jesenského	20	10	26	63	37	14	55	70	84	48	40	36	39	40	51	54	29	28	70	52	53	45	43	18	72	71	73	54	47	48	31				NR
Lučenec, Gemerská cesta		40	47	65	62	34	41	74	78	42	33	20	39	45	48	54	39	37	33	59	53	41	43	22	84	85	84	60		41	35				BB
Chopok, EMEP	79	83	80	79	84	92	90	90	95	97	97	76	92	89	90	79	83	94	79	90	96	97	93	87	86	94	87	93	98	98	99				BB
Ošadnica	43	52	54	60	56	25	60	57	43	35	33	51	52	51	54	64	63		63	57	58	65	54	51	70	70	78	63	41	52	49				BB
Ružomberok, Riadok	46	47	42	62	56	42	49	49	34	15	32	41	45	48	56	59	53	44	58	53	40	60	62	45	67	66	71	54	19	14	6				BB
Žilina, Obežná	38	26	28	61	55	16	60	57	49	20	22	42	52	51	55	57	39	27	57	49	34	38	50	13	61	62	65	55	18	23	12				ZA
Kojšovská hoľa	69	69	67	72	65	69	63	64	92	91	82	70	74	57	69	69	67	57	75	80	80	74	74	57	67	67	69	69	81	86	87				ZA
Košice, Dumbierska	27	28	44	54	37	42	56	55	72	51	36	65	44	39	42	43	27	29	66	62	48	48	44	34	73	67	72	71	48	56	41				KE
Trebišov, T. G. Masaryka	41	29	40	57	57	40	56	54	61	45	20	61	34	32	36	45	47	51	59	61	46	44	39	35	51	63	70	66	50	54	35				KE
Bardejov, Pod Vinbargom	40	39	45	16	34	36	59	56	54	31	33	66	47	34	32	51	55	53	64	62	48	59	61	42	73	72	79	73	48	63	53				PO
Gánovce, Meteo. st.	53	67	66	65	64	66	47	48	63	32	64	61	59	56	67	66	63	50	64	68	71	80	77	68	63	68	65	68	50	56	49				PO
Humenné, Nám. slobody	55	51	52	50	58	57	54	54	51	33	24	66	39	38	51	37	69	63	61	63	46	68	65	44	50	63	66	69	53	67	58				PO
Starina, Vodná nádrž, EMEP	55	55	57	45	48	51	55	56	59	57	52	75	51	40	54	49	70	63	69	69	51	70	70	51	66	69	74	68	59	69	67				PO
Stará Lesná, AÚ SAV, EMEP	43	66	57	63	60	65	51	67	79	65	65	58	61	45	64	62	69	52	68	70	63	82	78	67	78	72	77	70	54	57	44				PO



Hodnoty sú uvedené v µg/m<sup>3</sup> Prázdny štvorec znamená menej ako 75 % platných meraní za daný deň

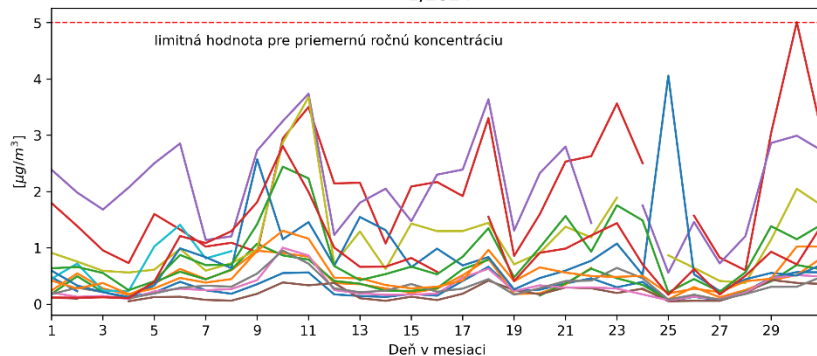
### Poznámka

Cieľová hodnota pre O<sub>3</sub>: Najväčšia denná 8-hodinová priemerná koncentrácia neprekročí 120 µg/m<sup>3</sup> viac ako 25 dní za kalendárny rok v priemere troch rokov.

### Vysvetlivky skratiek aglomerácií a zón

- BA aglomerácia Bratislava,
- KE aglomerácia Košice (územie mesta Košíc a obcí Bočiar, Haniska, Sokoľany a Veľká Ida),
- BSK zóna Bratislavský kraj (územie Bratislavského kraja okrem Bratislavy),
- TT zóna Trnavský kraj,
- BB zóna Banskobystrický kraj,
- NR zóna Nitriansky kraj,
- TN zóna Trenčiansky kraj,
- PO zóna Prešovský kraj,
- KSK zóna Košický kraj (územie Košického kraja okrem územia mesta Košíc a obcí Bočiar, Haniska, Sokoľany a Veľká Ida),
- ZA zóna Žilinský kraj.

**Priemerná denná koncentrácia benzénu  
1/2024**



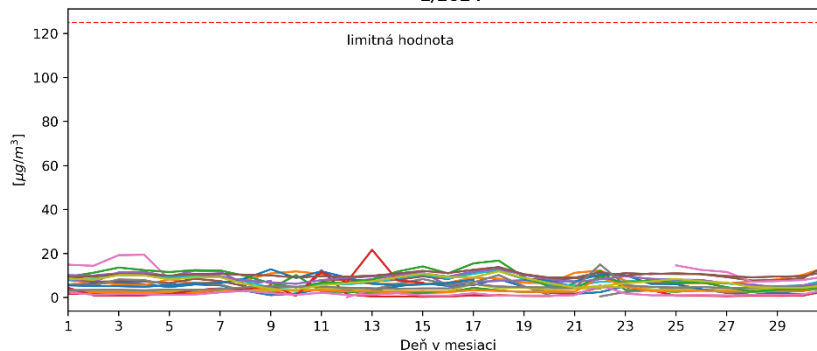
- Banská Bystrica, Štefánik. náb.
- Bratislava, Púchovská
- Bratislava, Trnavské Mýto
- Košice, Štefánikova
- Krompachy, SNP
- Lučenec, Gemerská cesta
- Martin, Jesenského
- Nitra, Štúrova
- Prešov, arm. gen. L. Svobodu
- Rohožník, Senická cesta
- Rovinka
- Ružomberok, Riadok
- Trenčín, Hasičská
- Trnava, Kollárova

**Poznámka**

Limitná hodnota pre priemernú ročnú koncentráciu benzénu je  $5 \mu\text{g}/\text{m}^3$ .

Benzén nemá stanovenú limitnú hodnotu pre priemernú dennú koncentráciu.

**Priemerná denná koncentrácia  $\text{SO}_2$   
1/2024**



- Banská Bystrica, Štefánik. náb.
- Bratislava, Jeseniova
- Bratislava, Mamateyova
- Bratislava, Púchovská
- Bystričany, Rozvodňa SSE
- Handlová, Morovianska cesta
- Košice, Štefánikova
- Krompachy, SNP
- Liptovský Mikuláš, Školská
- Nitra, Štúrova
- Ošadnica
- Púchov, 1.mája
- Rohožník, Senická cesta
- Rovinka
- Ružomberok, Riadok
- Senica, Hviezdoslavova
- Topoľníky, Aszód, EMEP
- Trenčín, Hasičská
- Vranov nad Top., M.R.Štefánika

**Poznámka**

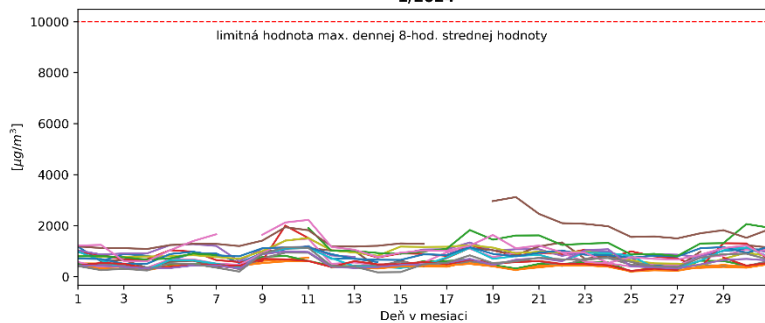
Limitná hodnota pre  $\text{SO}_2$ :

Priemerná hodinová koncentrácia nesmie prekročiť hodnotu  $350 \mu\text{g}/\text{m}^3$  viac ako 24 krát za rok.

Priemerná 24-hodinová koncentrácie nesmie prekročiť hodnotu  $125 \mu\text{g}/\text{m}^3$  viac ako 3 krát za rok.

$\text{SO}_2$  dlhodobo neprekračuje limitné hodnoty.

**Max.denná 8-hodinová stredná hodnota koncentrácie CO  
1/2024**



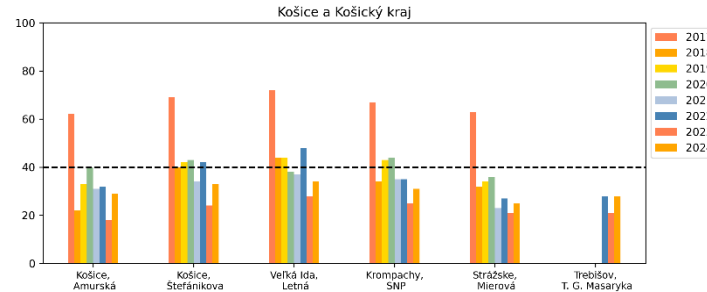
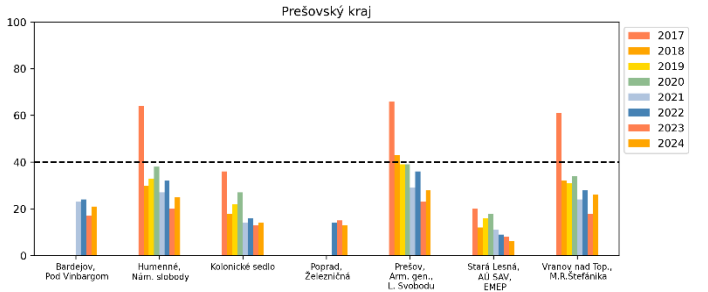
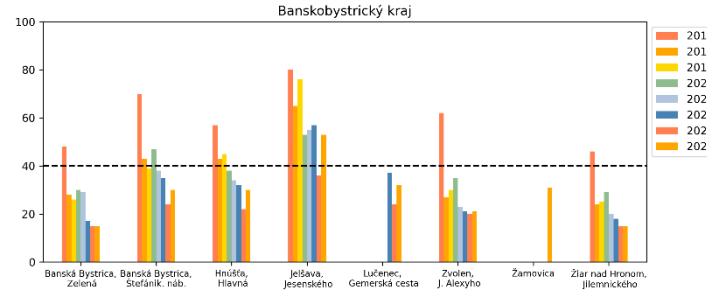
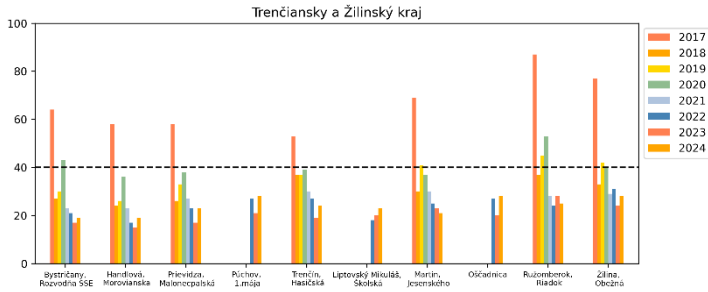
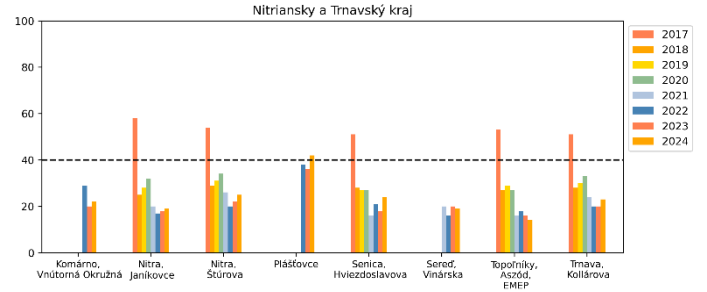
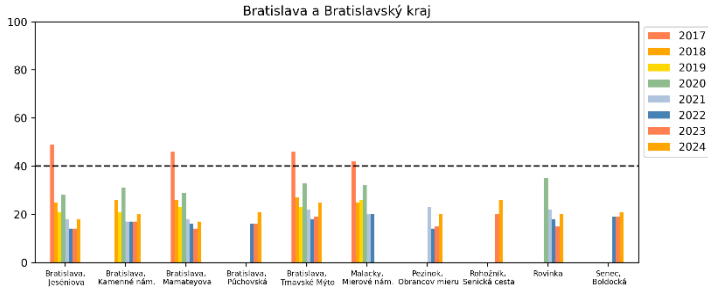
- Banská Bystrica, Štefánik. náb.
- Bratislava, Púchovská
- Bratislava, Trnavské Mýto
- Košice, Štefánikova
- Krompachy, SNP
- Lučenec, Gemerská cesta
- Martin, Jesenského
- Nitra, Štúrova
- Prešov, arm. gen. L. Svobodu
- Púchov, 1.mája
- Rohožník, Senická cesta
- Rovinka
- Ružomberok, Riadok
- Senec, Boldocká
- Trenčín, Hasičská
- Trnava, Kollárova
- Veľká Ida, Letná
- Žilina, Obežná

**Poznámka**

Limitná hodnota pre CO: Maximálna priemerná 8-hodinová koncentrácia je  $10000 \mu\text{g}/\text{m}^3$ .

CO dlhodobo neprekračuje limitné hodnoty.

## Porovnanie priemerných mesačných koncentrácií PM<sub>10</sub> (µg/m<sup>3</sup>) v mesiaci január v rokoch 2017-2024



# Smogový varovný systém

Smogový varovný systém v SR je nastavený pre tieto znečisťujúce látky: SO<sub>2</sub>, NO<sub>2</sub>, PM<sub>10</sub> a prízemný ozón (O<sub>3</sub>)

Pravidlá na pre vydanie oznámenia o vzniku smogovej situácie a výstrahy pred závažnou smogovou situáciou sú dané legislatívou, ich zhrnutie a aktuálne hodnoty sú na [web stránke SHMU](#)

## **SO<sub>2</sub>**

*Výstražný prah pre SO<sub>2</sub> nebol v priebehu mesiaca prekročený.*

## **NO<sub>2</sub>**

*Výstražný prah nebol v priebehu mesiaca prekročený.*

## **PM<sub>10</sub>**

*Informačný prah bol v priebehu mesiaca prekročený, počty hodín s prekročením pre jednotlivé stanice sú v nasledujúcej tabuľke.*

*Upozornenie na vznik smogovej situácie bolo vydané pre Jelšavu a Oščadnicu, v ostatných prípadoch neboli splnené požiadavky na vydanie upozornenia. Výstražný prah prekročený nebol.*

AMS	Počet hodín s prekročením informačného prahu
Ružomberok, Riadok	7
Jelšava, Jesenského	29
Košice, Štefánikova	7
Veľká Ida, Letná	12
Plášťovce	8
Púchov, 1.mája	3
Oščadnica	7
Liptovský Mikuláš, Školská	6

## **O<sub>3</sub>**

*Informačný prah ani výstražný prah nebol v priebehu mesiaca prekročený.*

## **Poznámka**

*V tomto dokumente sú spracované údaje, ktoré prešli predbežnou validáciou.*