



VODOHOSPODÁRSKA BILANCIA KVALITY PODZEMNEJ VODY SR V ROKU 2014

Slovenský hydrometeorologický ústav
Bratislava 2015



**VODOHOSPODÁRSKA BILANCIA
KVALITY PODZEMNEJ VODY SR V ROKU 2014**

**SLOVENSKÝ HYDROMETEOROLOGICKÝ ÚSTAV
BRATISLAVA 2015**

OBSAH

1.	ÚVOD	5
2.	SPÔSOB BILANČNÉHO HODNOTENIA KVALITY PODZEMNÝCH VÔD	6
3.	HODNOTENIE BILANČNÉHO STAVU KVALITY PODZEMNÝCH VÔD V JEDNOTLIVÝCH HYDROGEOLOGICKÝCH RAJÓNOCH	8
4.	CELKOVÉ HODNOTENIE BILANČNÉHO STAVU KVALITY PODZEMNÝCH VÔD	9
4.1	HODNOTENIE BILANČNÉHO STAVU KVALITY PODZEMNÝCH VÔD V POROVNANÍ S ROKOM 2012	9
4.2	HODNOTENIE KVALITY PODZEMNÝCH VÔD V ROKU 2013	14
5.	ZÁVER	21
6.	TABUĽKOVÁ PRÍLOHA	22
7.	MAPOVÁ PRÍLOHA	65

ZOZNAM OBRÁZKOV

OBR. 1	POROVNANIE BILANČNÝCH STAVOV V ROKU 2013 A 2014 PRE VODIVOSŤ	9
OBR. 2	POROVNANIE BILANČNÝCH STAVOV V ROKU 2013 A 2014 PRE NH_4^+	9
OBR. 3	POROVNANIE BILANČNÝCH STAVOV V ROKU 2013 A 2014 PRE RL 105	10
OBR. 4	POROVNANIE BILANČNÝCH STAVOV V ROKU 2013 A 2014 PRE NO_3^-	10
OBR. 5	POROVNANIE BILANČNÝCH STAVOV V ROKU 2013 A 2014 PRE CHSK_{MN}	11
OBR. 6	POROVNANIE BILANČNÝCH STAVOV V ROKU 2013 A 2014 PRE NO_2^-	11
OBR. 7	PASÍVNY A NAPÄTÝ BILANČNÝ STAV PRE NO_3^-	15
OBR. 8	PASÍVNY A NAPÄTÝ BILANČNÝ STAV PRE VODIVOSŤ	16
OBR. 9	PASÍVNY A NAPÄTÝ BILANČNÝ STAV PRE NH_4^+	17
OBR. 10	PASÍVNY A NAPÄTÝ BILANČNÝ STAV PRE RL 105	18
OBR. 11	PASÍVNY A NAPÄTÝ BILANČNÝ STAV PRE CHSK_{MN}	19
OBR. 12	PASÍVNY A NAPÄTÝ BILANČNÝ STAV PRE NO_2^-	20

ZOZNAM MÁP

BILANČNÝ STAV KVALITY PODZEMNÝCH VÔD NA SLOVENSKU V ROKU 2014	65
---	----

1. ÚVOD

Potreba spracovania kvalitatívnej vodohospodárskej bilancie pre podzemné vody vyplýva zo súčasne platnej legislatívy Slovenskej republiky a Európskej únie:

- Zákon č. 384/2009, ktorým sa mení a dopĺňa zákon č. 364/2004 Z.z. o vodách a o zmene zákona Slovenskej národnej rady č. 372/1990 Zb. o priestupkoch v znení neskorších predpisov (vodný zákon),
- Vyhláška MŽP SR č. 418/2010 Z.z. o vykonaní niektorých ustanovení vodného zákona,
- Smernica 2000/60/ES Európskeho parlamentu a rady.

Na základe uvedenej legislatívy sa rozhodlo, že od roku 2005 SHMÚ bude každoročne publikovať bilančné spracovanie údajov kvality podzemných vôd v správe: „Kvalitatívna vodohospodárska bilancia podzemných vôd SR“.

V roku 2004 bol pripravený metodický návrh spracovania Kvalitatívnej vodohospodárskej bilancie podzemných vôd, vychádzajúci z požiadaviek VHB. Návrh vychádzal z dovedajších skúseností z bilančného hodnotenia kvality povrchových vôd a bol spracovaný v súlade s kvantitatívnym hodnotením podzemných vôd v hydrogeologických rajónoch. Do roku 2003 boli v správe VHB, v časti Hodnotenie kvality podzemných vôd SR, použité výsledky zo správy Kvalita podzemných vôd na Slovensku.

Kvalitatívna vodohospodárska bilancia podzemných vôd za rok 2014 bola spracovaná v zmysle Vyhlášky MŽP SR č. 418/2010 Z.z. o vykonaní niektorých ustanovení vodného zákona. V zmysle tejto vyhlášky § 19 odseku 6 d) - vodohospodárska bilancia kvality podzemnej vody za uplynulý rok obsahuje kvalitatívne hodnotenie podzemnej vody za uplynulý rok a zmeny v porovnaní s predchádzajúcim hodnotením.

Cieľom spracovania kvalitatívnej vodohospodárskej bilancie podzemných vôd je:

- zabezpečiť požiadavky zákona a s ním súvisiacich predpisov, týkajúcich sa vodohospodárskej bilancie,
- zabezpečiť spracovanie informácií, ktoré budú potrebné pre podávanie správ Európskej komisii ohľadne plnenia smerníc Európskej Únie,
- zabezpečiť spracovanie údajov vo forme, v ktorej ich bude možné efektívne využívať orgánmi štátnej vodnej správy pri ich rozhodovacej činnosti.

Kvalitatívna vodohospodárska bilancia obsahuje zhodnotenie stavu kvality podzemných vôd SR v rámci 141 hydrogeologických rajónov za rok 2014 a porovnanie s hodnotením za rok 2013. Bilančné hodnotenie bolo spracované pre 471 pozorovacích objektov na Slovensku v 6 ukazovateľoch kvality podzemnej vody. Pri spracovaní kvalitatívnej vodohospodárskej bilancie za rok 2014 sa vychádzalo z hodnotenia kvality podzemných vôd formou porovnania s medznými, resp. najvyššími medznými koncentráciami definovanými Nariadením vlády SR 496/2010 Z.z., ktorým sa mení a dopĺňa Nariadenie vlády Slovenskej republiky č. 354/2006 Z.z., ktorým sa ustanovujú požiadavky na vodu určenú na ľudskú spotrebu a kontrolu kvality vody určenej na ľudskú spotrebu (tab. 1).

2. SPÔSOB BILANČNÉHO HODNOTENIA KVALITY PODZEMNÝCH VÔD

Pri kvalitatívnom bilancovaní sa vychádza z hodnotenia kvality podzemných vôd podľa Nariadenia vlády SR č. 496/2010 Z.z., ktorým sa mení a dopĺňa nariadenie vlády Slovenskej republiky č. 354/2006 Z.z., ktorým sa ustanovujú požiadavky na vodu určenú na ľudskú spotrebu a kontrolu kvality vody určenej na ľudskú spotrebu.

Bilančné hodnotenie sa vykonáva v 6 ukazovateľoch kvality vody:

NO_3^- , NO_2^- , NH_4^+ , vodivosť, CHSK_{Mn} , RL 105

Bilančný stav (BS) je vyjadrený ako pomer hodnoty prípustného znečistenia ($C_{\text{príp.}}$ – limitná hodnota, tab. 1) k hodnote skutočného znečistenia ($C_{\text{skut.}}$ – nameraná hodnota) vyjadreného ako charakteristická hodnota ukazovateľa kvality vody.

$$\text{BS} = C_{\text{príp.}} / C_{\text{skut.}}$$

Bilančný stav je hodnotený 3 stupňami:

A – priaznivý	$\text{BS} \geq 1.1$
B – napätý	$0.9 < \text{BS} < 1.1$
C – pasívny	$0.9 \geq \text{BS}$

Výsledný bilančný stav v rajóne je daný objektom s ukazovateľom s najnepriaznivejším vypočítaným pomerom (najnižším pomerom).

Tab.1: Limitné hodnoty pre pozorované ukazovatele uvádzané v Nariadení vlády SR 496/2010 Z.z. platnom od 1. 1. 2011

Ukazovateľ		Jednotka	Limit uvádzaný NV 496/2010 Z.z.	Druh limitu
Dusitany	NO_2^-	mg.l^{-1}	0.5	MH
Dusičnany	NO_3^-	mg.l^{-1}	50.0	NMH
Amónne ióny	NH_4^+	mg.l^{-1}	0.5	MH
Vodivosť	χ	mS/m	125.0	IH
Celkové rozpustené látky	RL	mg.l^{-1}	1 000.0	MH
Chemická spotreba O_2 manganistanom	CHSK_{Mn}	mg.l^{-1}	3.0	MH

Vysvetlivky k tabuľke 1:

- **medzná hodnota (MH):** hodnota ukazovateľa kvality pitnej vody, ktorej prekročením stráca voda vyhovujúcu kvalitu v ukazovateli, v ktorom bola prekročená.
- **najvyššia medzná hodnota (NMH):** hodnota ukazovateľa kvality pitnej vody s prahovým účinkom, ktorej prekročenie vylučuje použitie vody ako pitnej.
- **indikačná hodnota (IH):** hodnota ukazovateľa kvality vody nešpecifického alebo skupinového charakteru používaná na posúdenie potreby podrobnejších skúšok kvality vody.

Podkladom na hodnotenie roku 2014 bolo 471 bilančne hodnotených pozorovacích objektov štátnej monitorovacej siete kvality podzemných vôd. Z toho odber vzoriek v 387 objektoch na území Slovenska mimo Žitného ostrova bol uskutočnený 1 až 4 krát v jarnom a jesennom období. Na území Žitného ostrova sa nachádza 34 viacúrovňových piezometrických vrtov, v ktorých sa pozorujú 1 až 3 úrovne (tab. 2) s frekvenciou odberov 2 a 4 krát ročne. Každá úroveň bola hodnotená samostatne (84 úrovni), to znamená, že v roku 2014 bolo celkovo hodnotených 471 odberových miest vrátane úrovni.

Tab. 2: Počet úrovní v piezometrických vrtoch na území Žitného ostrova

počet objektov	počet úrovní
19 objektov	3 úrovne
12 objektov	2 úrovne
3 objekty	1 úroveň

Chemické analýzy vybraných ukazovateľov vykonávali akreditované geoanalytické laboratóriá Štátneho geologického ústavu Dionýza Štúra (ŠGÚDŠ) v Spišskej Novej Vsi. Spracovaných bolo 815 analýz na Slovensku a 248 analýz na území Žitného ostrova. Z nameraných hodnôt bol vypočítaný ročný priemer, ktorý sa použil pre výpočet bilančného stavu. Ak hodnota niektorého ukazovateľa nedosiahla detekčný limit použitej analytickej metódy (tab. 3), počítalo sa s polovičnou hodnotou detekčného limitu.

Tab. 3: Prehľad použitých analytických metód ŠGÚDŠ s detekčným limitom v roku 2013

Názov ukazovateľa	Skratka	Jednotka	Metóda stanovenia	Odkaz na normu	Detekčný limit
Dusitany	NO ₂ ⁻	mg/l	spektrofotometria	PN 14.10	0.01
Dusičnany	NO ₃ ⁻	mg/l	iónová chromatografia	PN 12.1	1
Amónne ióny	NH ₄ ⁺	mg/l	spektrofotometria	PN 14.9	0.01
Rozpustené látky	RL	mg/l	gravimetria	PN 11.5	15
CHSK _{Mn}	CHSK _{Mn}	mg/l	volumetria	PN 10.6	0.5

3. HODNOTENIE BILANČNÉHO STAVU KVALITY PODZEMNÝCH VÔD V JEDNOTLIVÝCH HYDROGEOLOGICKÝCH RAJÓNOCH

Prehľad výsledkov kvalitatívnej bilancie za rok 2014 v porovnaní s rokom 2013 v hydrogeologických rajónoch je uvedený v bilančných tabuľkách v tabuľkovej prílohe.

V bilančných tabuľkách za jednotlivé hydrogeologické rajóny sú uvedené čísla a lokality objektov štátnej monitorovanej siete kvality podzemných vôd, ktoré sa v príslušnom rajóne nachádzajú. Ďalej je tam vyjadrený vyhodnotený bilančný stav (A – priaznivý, B – napätý, C - pasívny) v rokoch 2013 a 2014 vo všetkých vybraných ukazovateľoch (NH_4^+ , NO_3^- , NO_2^- , CHSK_{Mn} , Vodivosť, RL105). V stĺpci „bil. stav“ je vypísaný najnepriaznivejší (najnižší) vypočítaný pomer a stĺpec „ukazovateľ“ predstavuje najnepriaznivejší ukazovateľ, ktorý určuje pasívny alebo napätý bilančný stav rajónu. V prípade, že v niektorom objekte nebola odobratá vzorka podzemnej vody, príslušný riadok v bilančnej tabuľke je prázdny.

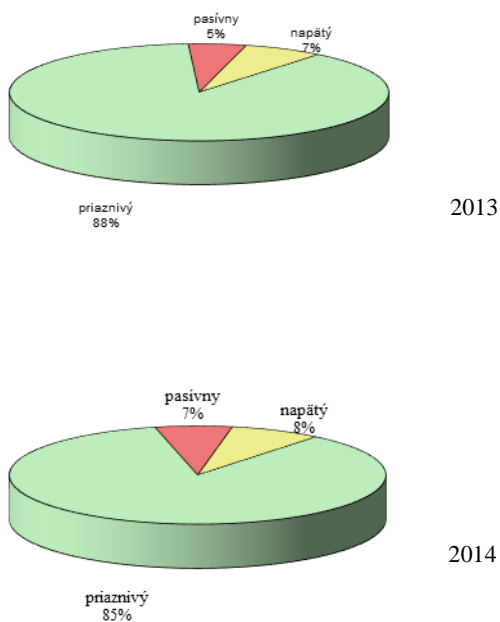
Ak sa v hydrogeologickom rajóne nenachádza žiaden objekt štátnej monitorovanej siete kvality podzemných vôd, bilančná tabuľka nie je uvedená.

4. CELKOVÉ HODNOTENIE BILANČNÉHO STAVU KVALITY PODZEMNÝCH VÔD

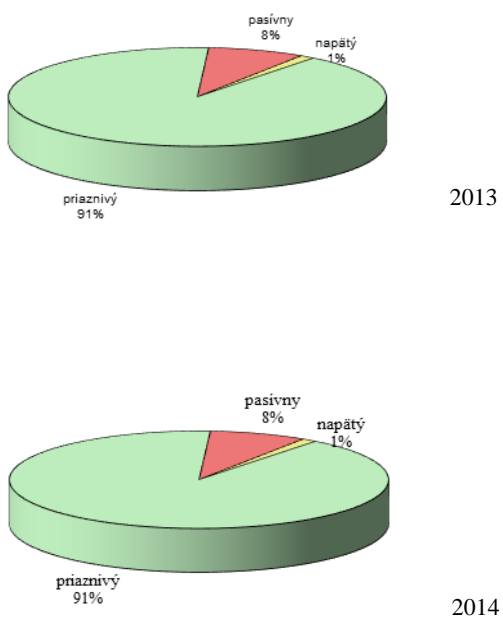
4.1 Hodnotenie bilančného stavu kvality podzemných vôd v porovnaní s rokom 2013

Celkovo bolo v roku 2014 v rámci 120 hodnotených rajónov 134 objektov monitorovacej siete kvality podzemných vôd s pasívnou (93) alebo napätou bilanciou (41), v roku 2013 to bolo v rámci 114 hodnotených rajónov 129 objektov. Porovnanie percentuálneho podielu jednotlivých ukazovateľov v oboch rokoch je uvedený na obrázkoch 1-6:

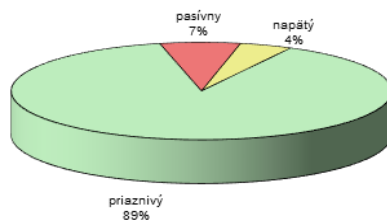
Obr. 1: Porovnanie bilančných stavov v roku 2013 a 2014 pre vodivosť:



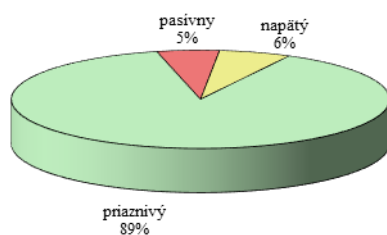
Obr. 2: Porovnanie bilančných stavov v roku 2013 a 2014 pre NH₄⁺:



Obr. 3: Porovnanie bilančných stavov v roku 2013 a 2014 pre RL 105:

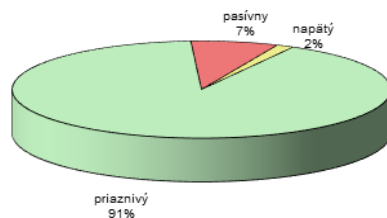


2013

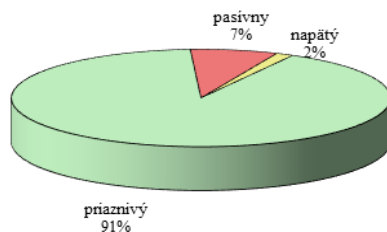


2014

Obr. 4: Porovnanie bilančných stavov v roku 2013 a 2014 pre NO₃:

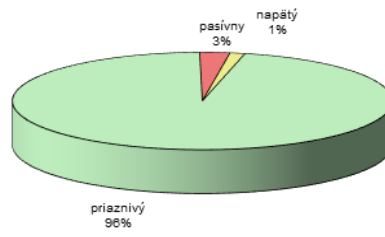


2013

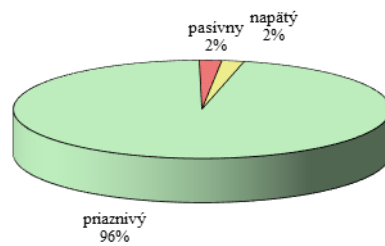


2014

Obr. 5: Porovnanie bilančných stavov v roku 2013 a 2014 pre CHSK_{Mn}:

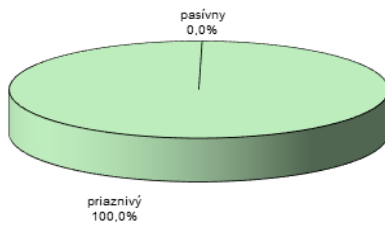


2013

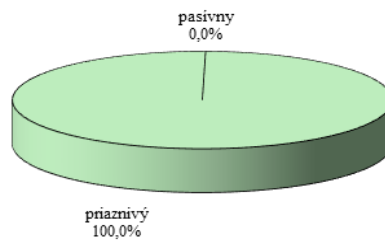


2014

Obr. 6: Porovnanie bilančných stavov v roku 2013 a 2014 pre NO₂:



2013



2014

Z uvedených obrázkov je možné konštatovať v porovnaní s rokom 2013, že percentuálne zníženie podielu na pasívnom bilančnom stave je pre ukazovatele RL₁₀₅ a CHSK_{Mn}. K miernemu percentuálnemu zvýšeniu pasívneho bilančného stavu došlo v roku 2014 pri vodivosti. Pre ukazovateľ NO₃⁻ a NH₄⁺ neboli v rokoch 2013 a 2014 zaznamenané žiadne zmeny v percentuálnom zastúpení jednotlivých bilančných stavov. 100 – percentný bilančný stav bol zaznamenaný v roku 2014 pri NO₂⁻.

K zmenám bilančného stavu v roku 2014 porovnaním s rokom 2013 došlo v 47 pozorovacích objektoch. Z toho v 22 sa zlepšil bilančný stav a v 25 sa bilančný stav zhoršil. Podrobnejšie sú údaje o všetkých zmenách bilančných stavov spracované v tab. 4.

Tab. 4: Miesta odberov so zmenou bilančného stavu kvality podzemných vôd v roku 2014 v porovnaní s rokom 2013

rajón	č. objektu	lokalita	2014	2013	zmena spôsobená ukazovateľmi
N 002	390	Radošovce	B - napätý	A - priaznivý	RL 105
QN 006	7099	Plavecký Peter	C - pasívny	A - priaznivý	CHSK _{Mn}
QN 007	3190	Devínske Jazero	C - pasívny	B - napätý	NO ₃
	207390	Plavecký Mikuláš	A - priaznivý	C - pasívny	CHSK _{Mn}
PQ 018	43190	Liesek	A - priaznivý	B - napätý	vodivosť, RL 105
	242990	Veličná	B - napätý	A - priaznivý	NO ₃
	243590	Párnica	C - pasívny	B - napätý	NO ₃
	521190	Oravský Biely Potok P-11	B - napätý	A - priaznivý	NH ₄
PQ 028	41690	Dunajov	B - napätý	A - priaznivý	CHSK _{Mn}
Q-P 033	46690	Ivančina	C - pasívny	A - priaznivý	NO ₃
	610690	Dubové	C - pasívny	B - napätý	NH ₄
QN 037	16990	Nemšová	A - priaznivý	B - napätý	NO ₃
Q 048	531490	Nové Mesto n./Váhom	B - napätý	A - priaznivý	CHSK _{Mn}
Q 051	71690	BA - Ružinovská ul.	C - pasívny	B - napätý	vodivosť
	716690	Petržalka	B - napätý	A - priaznivý	vodivosť
	720292	Slovnaft	A - priaznivý	C - pasívny	NH ₄ , CHSK _{Mn}
Q 052	264792	Klížská Nemá	A - priaznivý	B - napätý	vodivosť, RL 105
	725493	Horná Potôň	B - napätý	C - pasívny	NO ₃
	733695	Vrakúň	B - napätý	A - priaznivý	NH ₄
MG 055	144590	BA - Gaštanový háj	A - priaznivý	B - napätý	NO ₃
Q 060	59490	Hronské Kosihy	B - napätý	C - pasívny	NO ₃
	59790	Veľké Kozmálovce - stanica	C - pasívny	A - priaznivý	NO ₃
NQ 071	28290	Topoľčany	B - napätý	A - priaznivý	NO ₃
	229690	Drážovce	B - napätý	C - pasívny	vodivosť, RL 105
Q 072	37990	Nové Zámky - juh	B - napätý	C - pasívny	vodivosť, RL 105
NQ 073	35390	Zlaté Moravce	B - napätý	A - priaznivý	RL 105
	35790	Dyčka	B - napätý	C - pasívny	vodivosť, RL 105

Q 074	12790	Mostová	A - priaznivý	B - napätý	vodivosť
	38690	Hurbanovo - Malý Vek	A - priaznivý	C - pasívny	NO ₃
Q 080	76790	Dolná Ždaňa	B - napätý	A - priaznivý	RL 105
NV 084	75390	Zvolen	A - priaznivý	C - pasívny	NO ₃
Q 091	80190	Malé Kosihy	A - priaznivý	C - pasívny	NO ₃
	81490	Selešťaňany - Slovenské Ďarmoty	B - napätý	C - pasívny	vodivosť, RL 105
V 094	512290	Medovarce VN-22	A - priaznivý	B - napätý	CHSK _{Mn}
VN 100	169599	Porúbka - Močidlá	C - pasívny	A - priaznivý	vodivosť
QN 103	115190	Veľké Kapušany	A - priaznivý	B - napätý	vodivosť
PQ 105	334590	Stročín	B - napätý	A - priaznivý	CHSK _{Mn}
PQ 110	135990	Marhaň	C - pasívny	A - priaznivý	NH ₄
MG 117	112040	Spišské Vluchy - U Jána	C - pasívny	A - priaznivý	vodivosť
P 119	99490	Kežmarok	A - priaznivý	B - napätý	vodivosť
NQ 123	104490	Lemešany - Chabžany	B - napätý	C - pasívny	NH ₄ , vodivosť, RL 105
G 127	93990	Lubeník	C - pasívny	B - napätý	CHSKMn
	94090	Jelšava	B - napätý	A - priaznivý	vodivosť
Q 132	97290	Žiar	B - napätý	C - pasívny	vodivosť, RL 105
	292090	Číž	C - pasívny	A - priaznivý	NH ₄
	292190	Lenartovce	A - priaznivý	B - napätý	vodivosť
PQ 141	97790	Plavnica	B - napätý	A - priaznivý	NO ₃

Z uvedeného hodnotenia zmien bilančných stavov sú zaujímavé nasledovné výraznejšie zmeny:

- pozorovacie objekty so zmenou pasívneho bilančného stavu na priaznivý

rajón	č. objektu	lokality	zmena spôsobená ukazovateľmi
Q 004	201690	Moravský Svätý Ján	NH ₄
PQ 018	521190	Oravský Biely Potok P11	NH ₄
Q 051	344990	BA-Ružinov	RL 105, vodivosť
Q 052	736593	Palkovičovo - SAP	vodivosť
Q 060	56990	Šalov - Hron	NH ₄ , RL 105
	59790	Veľké Kozmálovce – stanica	NO ₃
QN 067	25890	Bystričany	NO ₃
Q 091	80590	Vyškovce nad Ipľom	NH ₄
QP097	133690	Rovné	NH ₄
G 127	197399	Klenovec	CHSK _{Mn}
Q 132	292090	Číž	NH ₄

- pozorovacie objekty so zmenou priaznivého bilančného stavu na pasívny

rajón	č. objektu	lokalita	zmena spôsobená ukazovateľmi
QN 006	207390	Plavecký Mikuláš	CHSK _{Mn}
Q 051	720292	Slovnaft	NH ₄ , CHSK _{Mn}
Q 074	38690	Hurbanovo - Malý Vek	NO ₃
Q 080	75390	Zvolen	NO ₃
Q 091	80190	Malé Kosihy	NO ₃

Bilančný stav kvality podzemných vôd v roku 2013 ostáva nezmenený v porovnaní s rokom 2012 v 94 rajónoch. Tento nezmenený bilančný stav bol pozorovaný ako priaznivý v 52 rajónoch, napätý v 3 rajónoch a pasívny v 39 hydrogeologických rajónoch.

4.2 Hodnotenie kvality podzemných vôd v roku 2013

V rámci kvalitatívnej vodohospodárskej bilancie za rok 2014 bolo spracovaných 141 hydrogeologických rajónov. Z toho hodnotených bolo 120 hydrogeologických rajónov, nakoľko v 21 rajónoch v roku 2014 nebola monitorovaná kvalita podzemných vôd.

V 40 rajónoch sa nachádza 1 objekt, v 26 rajónoch sa nachádzajú 2 objekty a v 54 rajónoch sa nachádza 3 a viac objektov monitorovacej siete kvality podzemných vôd.

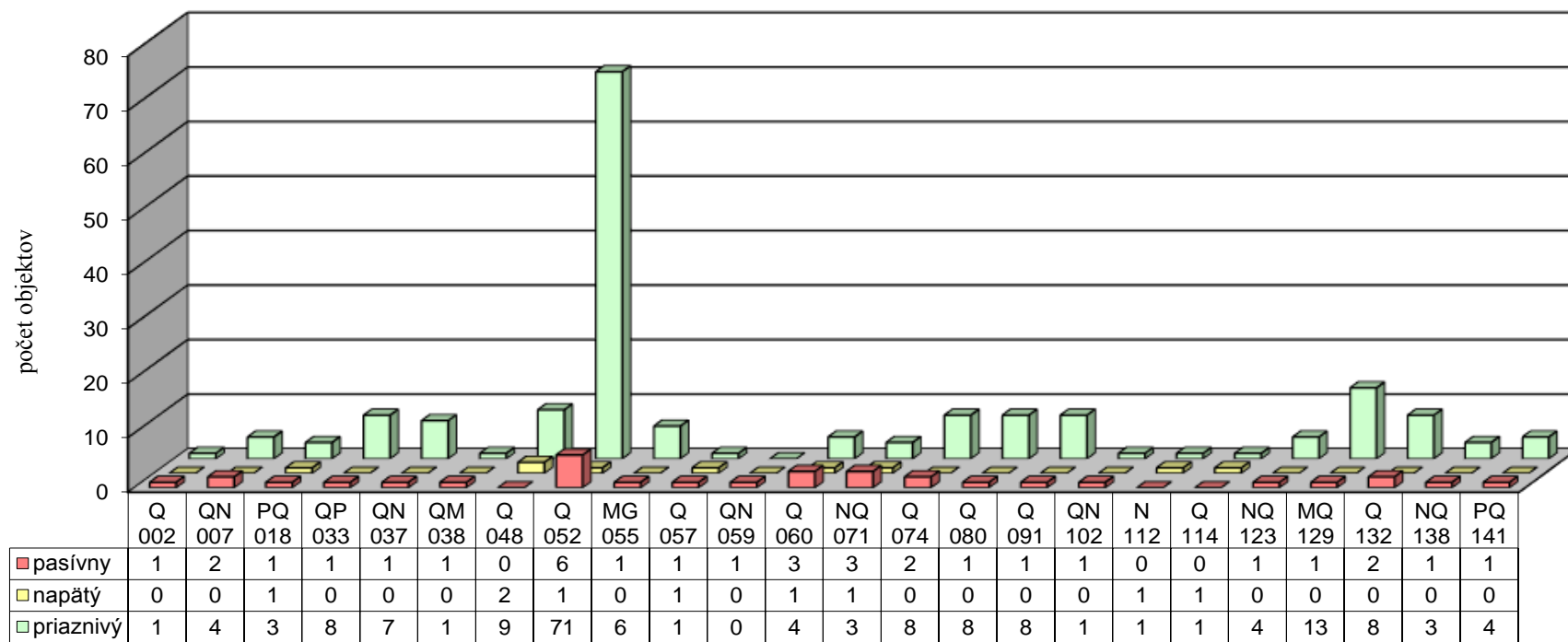
V hodnotenom období 2014 z celkového počtu 141 hydrogeologických rajónov Slovenska bol na základe bilančného spracovania hodnotený bilančný stav ako priaznivý v 66 rajónoch, napätý v 6 rajónoch a pasívny v 48 rajónoch. Bilančne nebolo vyhodnotených 21 rajónov.

V mapovej prílohe sa nachádza mapa bilančného stavu kvality podzemných vôd na Slovensku v roku 2014, kde sú farebne rozlíšené rajóny s bilančným stavom priaznivým (zelená farba), napätým (žltá farba) a pasívnym (červená farba) a rajóny, ktoré neboli hodnotené (biela farba).

Na obrázkoch 7-12 sa nachádzajú grafy znázorňujúce počty objektov v rajónoch s nepriaznivým (t.j. pasívnym a napätým) bilančným stavom pre jednotlivé ukazovatele. Pod označením hydrogeologického rajónu sa nachádza počet objektov, v ktorých bilančný stav sledovaného ukazovateľa v roku 2014 bol pasívny, napätý a priaznivý.

Obr. 7:

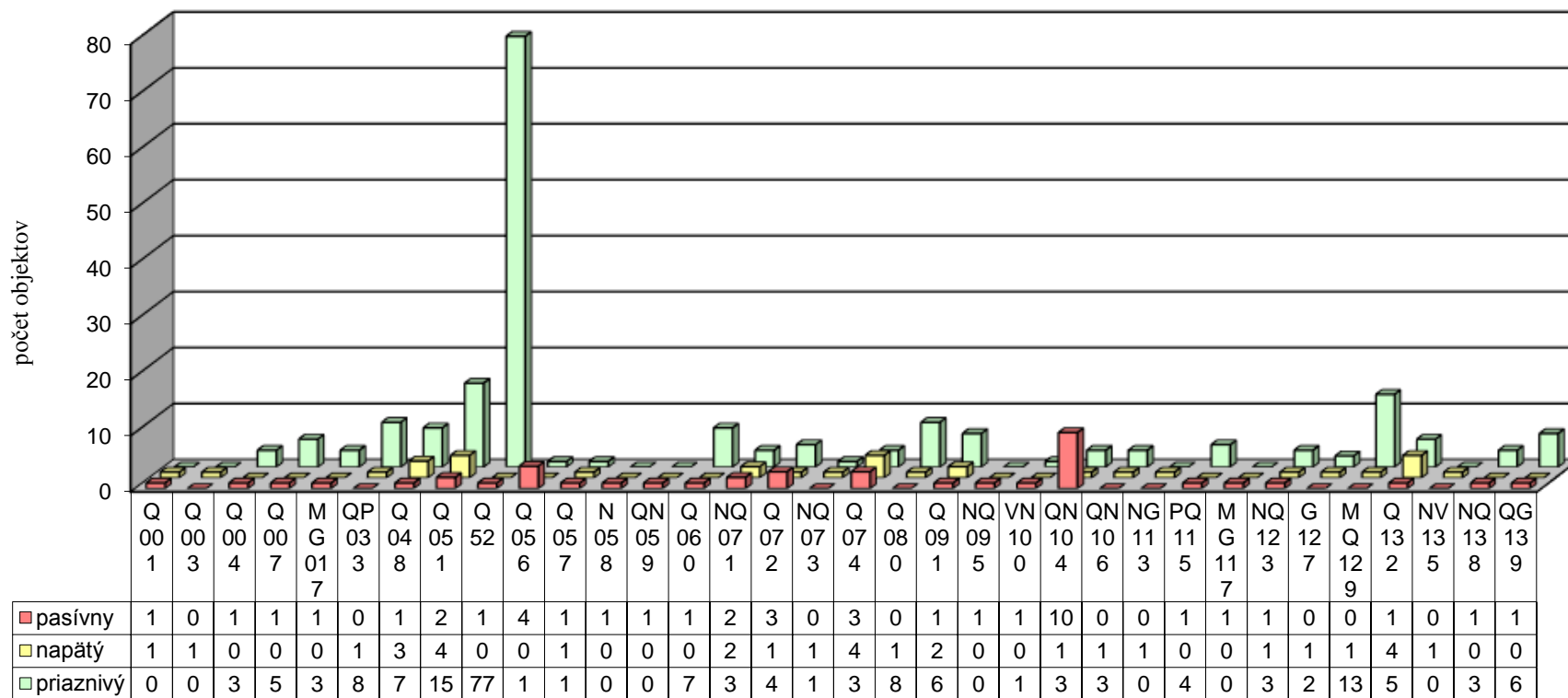
Pasívny a napätý bilančný stav pre NO₃⁻



HG rajón

Obr. 8:

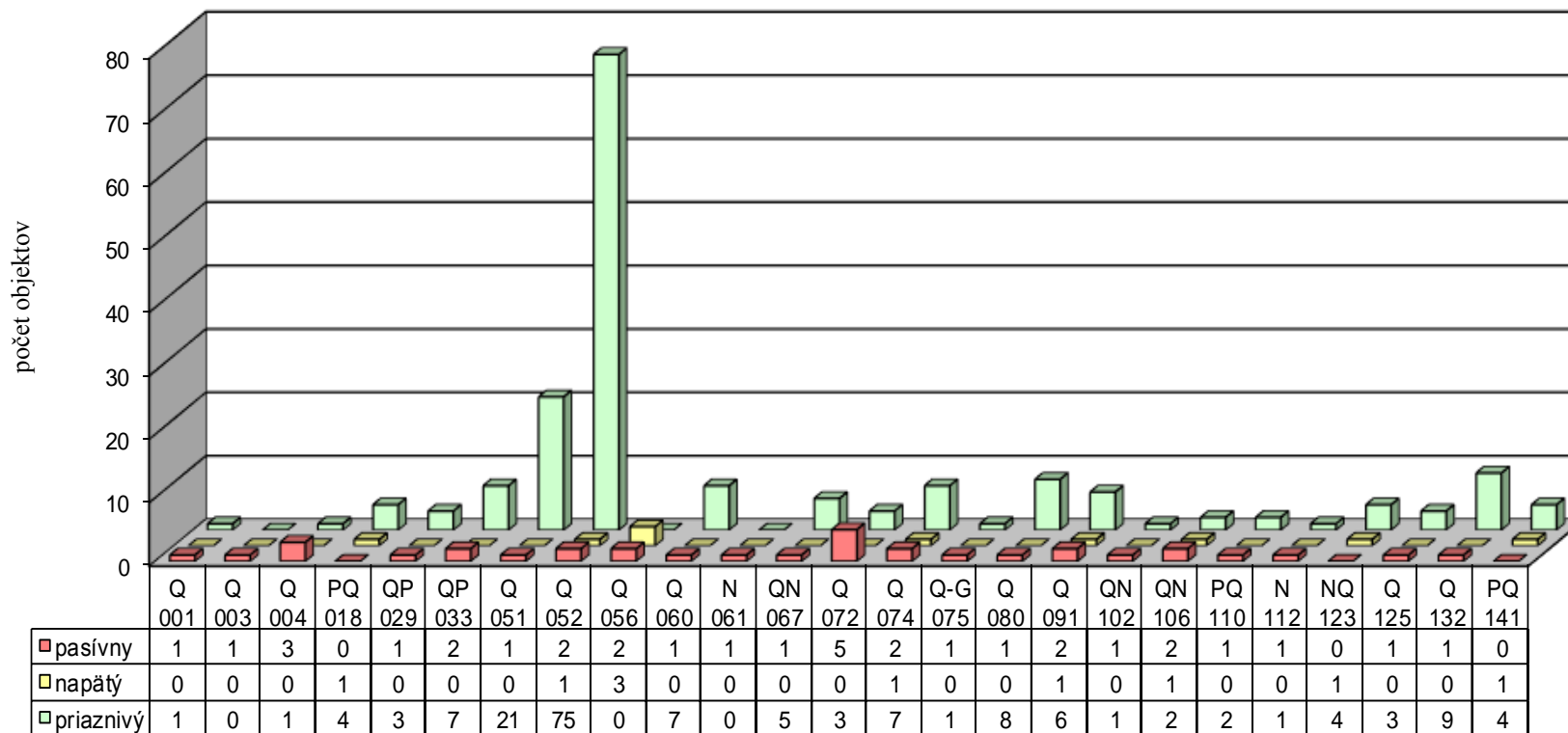
Pasívny a napätý bilančný stav pre vodivosť



HG rajón

Obr. 9:

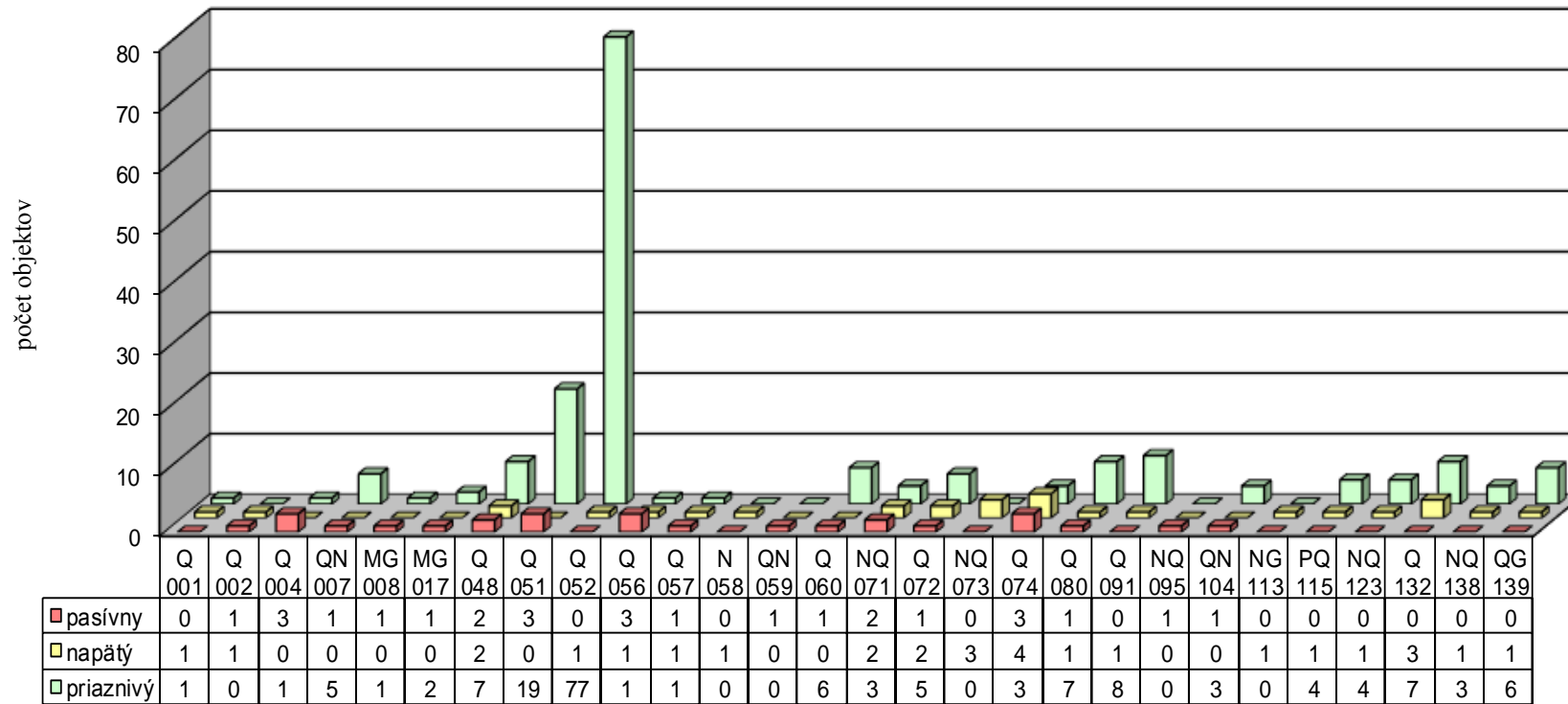
Pasívny a napätý bilančný stav pre NH₄⁺



HG rajón

Obr. 10:

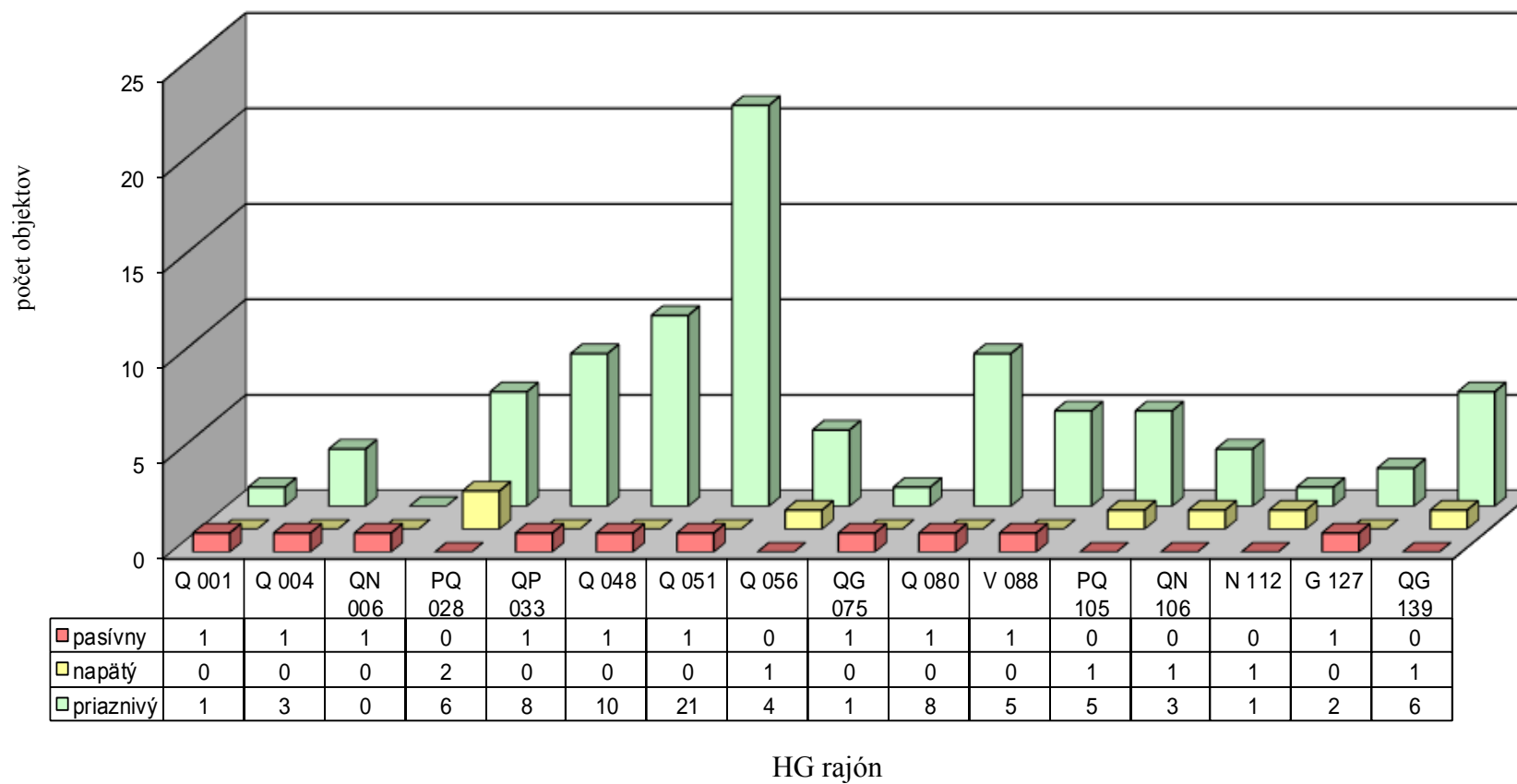
Pasívny a napätý bilančný stav pre RL 105



HG rajón

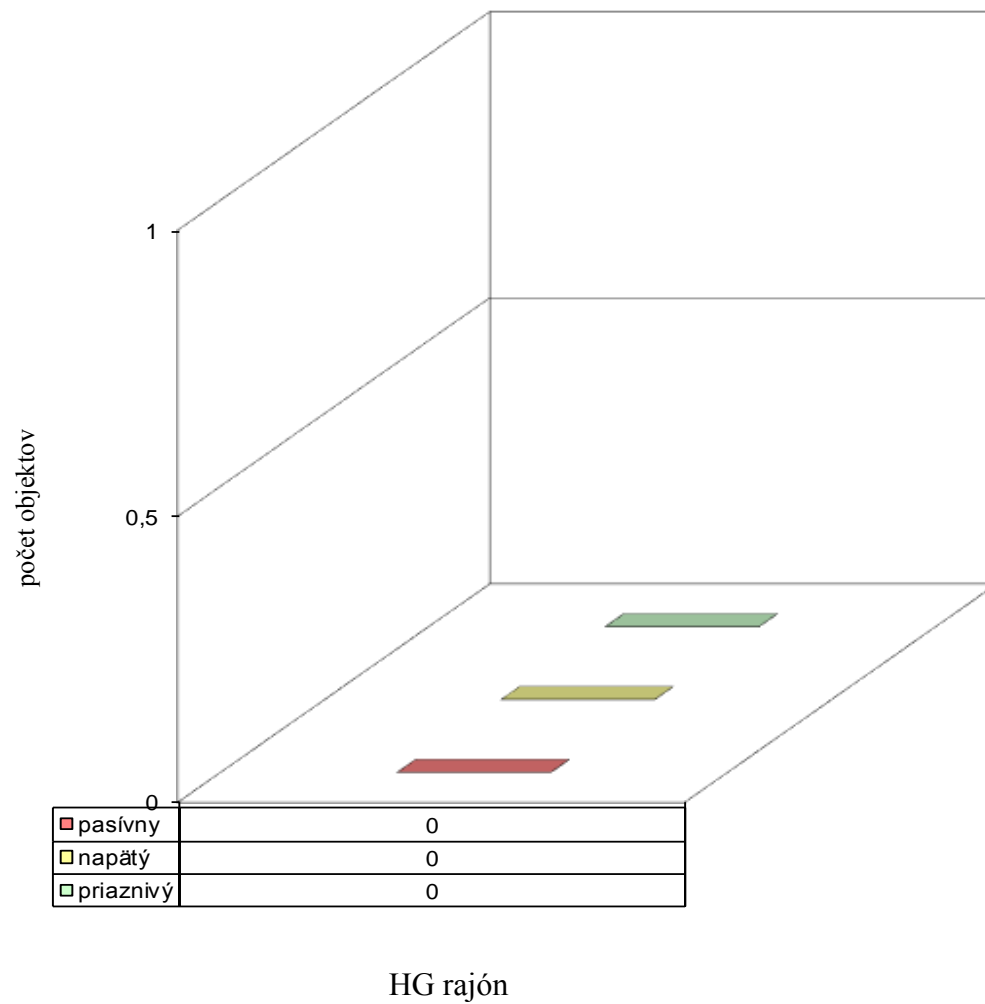
Obr. 11:

Pasívny a napätý bilančný stav pre CHSK_{Mn}



Obr. 12:

Pasívny a napätý bilančný stav pre NO_2^-



5. ZÁVER

V roku 2014 sa kvalita podzemných vôd hodnotila v 471 pozorovacích objektoch podľa Nariadenia vlády SR 496/2010 Z.z., ktorým sa mení a dopĺňa nariadenie vlády Slovenskej republiky č. 354/2006 Z.z., ktorým sa ustanovujú požiadavky na vodu určenú na ľudskú spotrebu a kontrolu kvality vody určenej na ľudskú spotrebu. Bilančný stav podzemných vôd za roky 2013 a 2014 bol vypočítaný pre ukazovatele NO_3^- , NO_2^- , NH_4^+ , vodivosť, CHSK_{Mn} a RL_{105} .

V hodnotenom období 2014 z celkového počtu 141 hydrogeologických rajónov Slovenska bol na základe bilančného spracovania hodnotený bilančný stav ako priaznivý v 66 rajónoch, napätý v 6 rajónoch a pasívny v 48 rajónoch. Bilančne nebolo vyhodnotených 21 rajónov, v ktorých v roku 2014 nebola monitorovaná kvalita podzemných vôd. Ukazovatele spôsobujúce napätú alebo pasívnu bilanciu sa podieľali v poradí: vodivosť v 54 objektoch, NO_3^- v 42 objektoch, RL_{105} v 42 objektoch, NH_4^+ v 38 objektoch, CHSK_{Mn} v 13 objektoch a NO_2^- v 0 objektoch.

6. TABULKOVÁ PRÍLOHA

Q – 001 Kwartér Moravy po Brodsképlocha: 106.7 km²

č.objektu	lokalita	rok	NH ₄	NO ₃	NO ₂	CHSK _{Mn}	vodivost'	RL 105	bil.stav	ukazovateľ
200290	Holíč	2013	0.22 C	100 A	100 A	3.97 A	0.83 C	0.91 B	C	NH ₄ , vodivost'
		2014	0.15 C	100 A	100 A	4.08 A	0.83 C	1.02 B	C	NH ₄ , vodivost'
700590	Brodské	2013	14.28 A	1.65 A	66.66 A	0.83 C	1.17 A	1.43 A	C	CHSK _{Mn}
		2014	11.11 A	4.27 A	100 A	0.68 C	0.91 B	1.12 A	C	CHSK _{Mn}

N – 002 Neogén Chvojnickej pahorkatinyplocha: 367.3 km²

č.objektu	lokalita	rok	NH ₄	NO ₃	NO ₂	CHSK _{Mn}	vodivost'	RL 105	bil.stav	ukazovateľ
390	Radošovce	2013	16.66 A	2.05 A	100 A	12 A	1.1 A	1.14 A	A	
		2014	12.5 A	1.64 A	100 A	3.03 A	1.13 A	1.08 B	B	RL 105
599	Skalica	2013	16.66 A	0.31 C	100 A	12 A	1.32 A	1.29 A	C	NO ₃
		2014	16.66 A	0.4 C	100 A	3.75 A	1.5 A	1.6 A	C	NO ₃

Q – 003 Kwartér Myjavyplocha: 49.8 km²

č.objektu	lokalita	rok	NH ₄	NO ₃	NO ₂	CHSK _{Mn}	vodivost'	RL 105	bil.stav	ukazovateľ
8190	Senica nad Myjavou	2013	0.46 C	63.69 A	100 A	4.44 A	1.07 B	1.32 A	C	NH ₄
		2014	0.43 C	100 A	100 A	1.28 A	1.08 B	1.33 A	C	NH ₄

Q – 004 Kwartér Moravy od Brodského po Vysokú pri Moraveplocha: 160.2 km²

č.objektu	lokalita	rok	NH ₄	NO ₃	NO ₂	CHSK _{Mn}	vodivost'	RL 105	bil.stav	ukazovateľ
201690	Moravský Svätý ján	2013	1.28 A	100 A	100 A	1.7 A	2.34 A	2.81 A	A	
		2014	1.51 A	100 A	66.66 A	1.7 A	2.1 A	2.63 A	A	
209090	Záhorská Ves	2013	0.67 C	100 A	66.66 A	0.82 C	0.27 C	0.24 C	C	NH ₄ , CHSK _{Mn} , vodivost', RL 105
		2014	0.75 C	100 A	100 A	0.73 C	0.26 C	0.23 C	C	NH ₄ , CHSK _{Mn} , vodivost', RL 105
209590	Gajary	2013	0.61 C	100 A	100 A	5.66 A	1.56 A	1.66 A	C	NH ₄
		2014	0.63 C	100 A	100 A	3.87 A	1.68 A	1.89 A	C	NH ₄
500190	Kúty	2013	0.28 C	100 A	100 A	1.73 A	2.54 A	3.12 A	C	NH ₄
		2014	0.26 C	100 A	100 A	1.1 A	2.49 A	3.49 A	C	NH ₄

Q – 005 Neogén centrálnej časti Borskej nížinyplocha: 431.0 km²

č.objektu	lokalita	rok	NH ₄	NO ₃	NO ₂	CHSK _{Mn}	vodivosť	RL 105	bil.stav	ukazovateľ
2790	Malacky Kozánek	2013	2.94 A	100 A	100 A	12 A	3.57 A	4.34 A	A	
		2014	2.77 A	44.64 A	100 A	12 A	2.69 A	3.62 A	A	
7490	Bílkove Humence	2013	10 A	1.43 A	100 A	12 A	2.9 A	3.33 A	A	
		2014	12.5 A	2.07 A	100 A	12 A	2.88 A	3.26 A	A	

QN – 006 Kwartér a neogén SV časti Borskej nížinyplocha: 134.3 km²

č.objektu	lokalita	rok	NH ₄	NO ₃	NO ₂	CHSK _{Mn}	vodivosť	RL 105	bil.stav	ukazovateľ
7099	Plavecký Peter	2013	10 A	9.15 A	25 A	1.17 A	5.98 A	5.95 A	A	
		2014	2.94 A	19.37 A	8.33 A	0.47 C	6.54 A	6.84 A	C	CHSK _{Mn}

QN – 007 Kwartér a neogén J a JV časti Borskej nížinyplocha: 386.0 km²

č.objektu	lokalita	rok	NH ₄	NO ₃	NO ₂	CHSK _{Mn}	vodivosť	RL 105	bil.stav	ukazovateľ
3190	Devínske Jazero	2013	5.88 A	0.94 B	3.12 A	3.42 A	2.08 A	2.08 A	B	NO ₃
		2014	10 A	0.68 C	18.18 A	2.98 A	2.06 A	2.14 A	C	NO ₃
6990	Sološnica	2013	10 A	0.76 C	1.73 A	12 A	1.75 A	1.9 A	C	NO ₃
		2014	16.66 A	0.84 C	100 A	12 A	1.61 A	1.74 A	C	NO ₃
206790	Pernek	2013	11.11 A	2.22 A	100 A	12 A	3.89 A	4 A	A	
		2014	9.09 A	2.95 A	100 A	12 A	3.75 A	3.81 A	A	
207390	Plavecký Mikuláš	2013	10 A	0.41 C	100 A	12 A	1.63 A	1.66 A	C	NO ₃
		2014	14.28 A	1.41 A	100 A	12 A	1.78 A	1.93 A	A	
209490	Vysoká pri Morave	2013	11.11 A	23.25 A	25 A	5 A	1.31 A	1.25 A	A	
		2014	11.11 A	22.12 A	28.57 A	4.05 A	1.33 A	1.41 A	A	
603290	Technické sklo	2013	0.53 C	8.55 A	25 A	2.4 A	1.11 A	1.72 A	C	NH ₄
		2014	1.26 A	100 A	40 A	1.71 A	0.51 C	0.61 C	C	vodivosť, RL 105

MG – 008 Kryštalinikum a mezioikum JZ časti Malých Karpátplocha: 123.9 km²

č.objektu	lokalita	rok	NH ₄	NO ₃	NO ₂	CHSK _{Mn}	vodivosť	RL 105	bil.stav	ukazovateľ
101003	Borinka - Propadlé	2013	14.28 A	3.44 A	100 A	8.75 A	2.73 A	2.97 A	A	
		2014	12.5 A	3.96 A	100 A	3.11 A	2.92 A	3.18 A	A	

554190	Pernek	2013	2.24 A	100 A	80 A	12 A	0.88 C	0.84 C	C	vodivosť, RL 105
		2014	2.46 A	100 A	100 A	12 A	1.1 A	0.86 C	C	RL 105

QG – 009 Kryštalinikum Západných Tatier a kvartér východnej časti Liptovskej kotliny

plocha: 454.3 km²

č.objektu	lokalita	rok	NH ₄	NO ₃	NO ₂	CHSK _{Mn}	vodivosť	RL 105	bil.stav	ukazovateľ
34690	Vavrišovo	2013	10 A	3.28 A	100 A	6.52 A	9.79 A	8.54 A	A	
		2014	40 A	2.84 A	100 A	7.22 A	9.29 A	11.49 A	A	
611190	Hrdovo	2013	16.66 A	45.04 A	100 A	12 A	24.85 A	18.51 A	A	
		2014	6.25 A	46.29 A	100 A	12 A	34.34 A	25 A	A	
611990	Vavrišovo	2013	7.69 A	2.46 A	25 A	3.59 A	6.2 A	5.43 A	A	
		2014	14.28 A	3.36 A	20 A	3.48 A	6.65 A	9.17 A	A	

M – 010 Mezozoikum chočského príkrovu SV svahov Nízkyh Tatier a Kozích chrbtov

plocha: 229.8 km²

č.objektu	lokalita	rok	NH ₄	NO ₃	NO ₂	CHSK _{Mn}	vodivosť	RL 105	bil.stav	ukazovateľ
31099	Svarín	2013	11.76 A	10.12 A	100 A	7.59 A	4.25 A	4.68 A	A	
		2014	11.11 A	10.88 A	100 A	2.73 A	4.22 A	5.81 A	A	
35299	Lipt. Ján - pri Staniš. Jaskyni	2013	10 A	9.52 A	100 A	6.85 A	3.58 A	4.65 A	A	
		2014	14.28 A	9.51 A	100 A	1.8 A	3.5 A	4.84 A	A	

MG – 011 Paleozoikum a mezozoikum-melafýrová séria SV svahov N. Tatier a kozích chrbtov

plocha: 162.2 km²

č.objektu	lokalita	rok	NH ₄	NO ₃	NO ₂	CHSK _{Mn}	vodivosť	RL 105	bil.stav	ukazovateľ
32999	Vyšná Šuňava, Zemská č. 1	2013	13.33 A	12.67 A	100 A	6.89 A	2.96 A	3.35 A	A	
		2014	16 A	11.59 A	100 A	7.64 A	2.67 A	3.13 A	A	

MG – 012 Mezozoikum série Veľkého Boku – západná a stredná časť a príľahlé kryštalinikum SV svahov Nízkyh Tatier

plocha: 116.2 km²

č.objektu	lokalita	rok	NH ₄	NO ₃	NO ₂	CHSK _{Mn}	vodivosť	RL 105	bil.stav	ukazovateľ
31499	Malužiná	2013	12.5 A	7.65 A	100 A	9.6 A	7.09 A	8.73 A	A	
		2014	18.18 A	7.94 A	100 A	1.81 A	6.57 A	8.96 A	A	
32899	Vyšná Boca	2013	12.5 A	8.46 A	100 A	12 A	10.96 A	12.42 A	A	
		2014	11.11 A	8.76 A	100 A	9.52 A	10.97 A	15.5 A	A	

MG – 013 Mezozoikum série Veľkého Boku – V časť a príslušné kryštalinikum SV svahov Nízkyh Tatier

plocha: 97.1 km²

č.objektu	lokalita	rok	NH ₄	NO ₃	NO ₂	CHSK _{Mn}	vodivosť	RL 105	bil.stav	ukazovateľ
30399	Liptovská Teplička	2013	11.76 A	8.88 A	100 A	12 A	4.32 A	5.69 A	A	
		2014	16.66 A	8.81 A	80 A	5.5 A	4.19 A	5.76 A	A	

MG – 014 Mezozoikum a príslušné kryštalinikum Západných Tatier v povodí Oravy

plocha: 86.3 km²

č.objektu	lokalita	rok	NH ₄	NO ₃	NO ₂	CHSK _{Mn}	vodivosť	RL 105	bil.stav	ukazovateľ
523190	Zuberec	2013	19.04 A	18.72 A	100 A	12 A	10.16 A	10.81 A	A	
		2014	8.33 A	21.92 A	100 A	5.97 A	9.73 A	10.92 A	A	

M – 015 Mezozoikum východnej časti Chočských vrchov

plocha: 94.6 km²

QP – 016 Paleogén a kvartér západnej a strednej časti Liptovskej kotliny

plocha: 346.6 km²

č.objektu	lokalita	rok	NH ₄	NO ₃	NO ₂	CHSK _{Mn}	vodivosť	RL 105	bil.stav	ukazovateľ
40999	Lazisko	2013	10 A	4.2 A	100 A	2.52 A	3.3 A	3.57 A	A	
		2014	12.5 A	7.68 A	100 A	1.69 A	3.51 A	4.9 A	A	
110036	Prosiek - Prosiecka dolina	2013	10 A	13.69 A	100 A	12 A	3.12 A	3.54 A	A	
		2014	8.33 A	12.37 A	100 A	12 A	3.14 A	4.03 A	A	
248690	Liptovský Mikuláš - Palúdzka	2013	12.5 A	1.93 A	100 A	3.68 A	1.76 A	1.73 A	A	
		2014	100 A	1.97 A	100 A	2.72 A	1.78 A	2.3 A	A	

MG – 017 Mezozoikum a kryštalinikum SZ svahov Nízkyh Tatier

plocha: 294.1 km²

č.objektu	lokalita	rok	NH ₄	NO ₃	NO ₂	CHSK _{Mn}	vodivosť	RL 105	bil.stav	ukazovateľ
41499	Part. Eupča	2013	9.09 A	14.12 A	57.14 A	5.55 A	0.76 C	0.57 C	C	vodivosť, RL 105
		2014	19.04 A	20.32 A	100 A	6.93 A	0.69 C	0.54 C	C	vodivosť, RL 105
105017	Demänovská dolina - Zadná Voda	2013	12.5 A	7.64 A	100 A	4.44 A	23.43 A	18.34 A	A	
		2014	12.5 A	7.79 A	100 A	4.42 A	22.66 A	19.8 A	A	

105020	Ludrová - Močidlá	2013	10.52 A	9.21 A	100 A	9.37 A	2.13 A	2.41 A	A	
		2014	19.04 A	8.9 A	100 A	4.47 A	2.04 A	2.42 A	A	

PQ – 018 Paleogén Oravskej vrchoviny. Skorušiny a časti Oravskej Magury

plocha: 591.0 km²

č.objektu	lokalita	rok	NH ₄	NO ₃	NO ₂	CHSK _{Mn}	vodivosť	RL 105	bil.stav	ukazovateľ
43190	Liesek	2013	12.5 A	1.31 A	100 A	2.85 A	1.02 B	1.03 B	B	vodivosť, RL 105
		2014	12.5 A	2.92 A	100 A	12 A	2.03 A	2.56 A	A	
43490	Podbiel	2013	10 A	1.27 A	100 A	7.31 A	2.04 A	2.14 A	A	
		2014	10 A	1.46 A	100 A	6.31 A	2.24 A	2.73 A	A	
242990	Veličná	2013	10 A	1.91 A	10 A	1.62 A	1.8 A	1.81 A	A	
		2014	4.54 A	1.03 B	5.55 A	1.66 A	1.69 A	1.99 A	B	NO ₃
243590	Párnica	2013	11.11 A	0.93 B	100 A	3.57 A	1.44 A	1.51 A	B	NO ₃
		2014	14.28 A	0.84 C	100 A	3.4 A	1.32 A	1.54 A	C	NO ₃
521190	Oravský Biely Potok P - 11	2013	2 A	10.18 A	100 A	12 A	3.09 A	3.42 A	A	
		2014	0.92 B	15.97 A	16.66 A	12 A	2.92 A	2.65 A	B	NH ₄

M – 019 Mezozoikum západnej časti Chočských vrchov

plocha: 142.4 km²

č.objektu	lokalita	rok	NH ₄	NO ₃	NO ₂	CHSK _{Mn}	vodivosť	RL 105	bil.stav	ukazovateľ
41799	Lúčky	2013	10.52 A	5.69 A	80 A	12 A	3.67 A	4.1 A	A	
		2014	13.33 A	6.2 A	100 A	8.69 A	3.63 A	4.36 A	A	

M – 020 Mezozoikum S časti Veľkej Fatry

plocha: 184.4 km²

G – 021 Kryštalínikum Veľkej Fatry

plocha: 64.3 km²

M – 022 Mezozoikum Veľkej Fatry v oblasti medzi Smrekovicou a Ploskou

plocha: 154.0 km²

č.objektu	lokalita	rok	NH ₄	NO ₃	NO ₂	CHSK _{Mn}	vodivosť	RL 105	bil.stav	ukazovateľ
322715	Necpaly - Lasce	2013	18.18 A	9.03 A	100 A	8.63 A	2.64 A	3.04 A	A	
		2014	12.5 A	9.55 A	100 A	9.37 A	2.54 A	3.03 A	A	

M – 023 Mezozoikum chočského príkrovu JZ časti Veľkej Fatryplocha: 228.3 km²

č.objektu	lokalita	rok	NH ₄	NO ₃	NO ₂	CHSK _{Mn}	vodivosť	RL 105	bil.stav	ukazovateľ
322746	Blatnica	2013	14.81 A	6.7 A	100 A	5.35 A	3.38 A	4.13 A	A	
67499	Blatnica	2014	13.33 A	8.06 A	100 A	7.94 A	3.34 A	4.21 A	A	
132590	Harmanec - Zalámaná 1	2013	14.28 A	6.8 A	100 A	4.72 A	3.45 A	4.58 A	A	
		2014	15.38 A	7.75 A	100 A	1.8 A	3.34 A	4.69 A	A	

M – 024 Mezozoikum Veľkej Fatry a Nízkych Tatier medzi Ploskou a v okolí Donovalovplocha: 203.1 km²

č.objektu	lokalita	rok	NH ₄	NO ₃	NO ₂	CHSK _{Mn}	vodivosť	RL 105	bil.stav	ukazovateľ
108032	Vyšná Revúca - Zelenô	2013	15.38 A	8 A	100 A	3.38 A	3.7 A	5.08 A	A	
		2014	12.5 A	8.3 A	100 A	1.88 A	3.56 A	4.7 A	A	
353914	Motyčky - pr.gen. Čunderlíka	2013	13.33 A	9.36 A	100 A	7.79 A	2.41 A	2.98 A	A	
		2014	18.18 A	10.02 A	100 A	9.02 A	2.33 A	2.84 A	A	

PN – 025 Paleogén povodia Bielej Oravy a neogén Oravskej kotlinyplocha: 800.9 km²

č.objektu	lokalita	rok	NH ₄	NO ₃	NO ₂	CHSK _{Mn}	vodivosť	RL 105	bil.stav	ukazovateľ
45790	Hladovka	2013	10 A	1.67 A	100 A	2.65 A	3.5 A	3.12 A	A	
		2014	10 A	1.73 A	100 A	12 A	3.1 A	3.87 A	A	
604590	Námestovo - pr. Jedličník	2013	12.5 A	6.67 A	100 A	12 A	3.79 A	3.67 A	A	
		2014	10 A	7.54 A	100 A	4.34 A	3.49 A	4.16 A	A	

MP – 026 Mezozoikum bradlového pásma a paleogén v povodí Varínkyplocha: 169.2 km²

č.objektu	lokalita	rok	NH ₄	NO ₃	NO ₂	CHSK _{Mn}	vodivosť	RL 105	bil.stav	ukazovateľ
345736	Zlieň	2013	12.5 A	2.92 A	100 A	12 A	2.07 A	2.61 A	A	
		2014	12.5 A	2.07 A	100 A	1.39 A	1.91 A	2.21 A	A	

MG – 027 Mezozoikum a kryštalinikum Krivánskej Fatryplocha: 244.5 km²

č.objektu	lokalita	rok	NH ₄	NO ₃	NO ₂	CHSK _{Mn}	vodivosť	RL 105	bil.stav	ukazovateľ
107027	Belá - pri Varine	2013	12.5 A	15.38 A	100 A	8.1 A	4.03 A	4.78 A	A	
		2014	11.76 A	15.67 A	80 A	9.6 A	4.51 A	5.52 A	A	

PQ – 028 Paleogén a kvartér povodia Kysuce

plocha: 994.4 km²

č.objektu	lokalita	rok	NH ₄	NO ₃	NO ₂	CHSK _{Mn}	vodivosť	RL 105	bil.stav	ukazovateľ
41190	Brodno	2013	16.66 A	1.68 A	100 A	6.97 A	1.55 A	1.83 A	A	
		2014	20 A	1.58 A	100 A	12 A	1.61 A	2 A	A	
41690	Dunajov	2013	6.66 A	15.01 A	20 A	12 A	3.03 A	3.57 A	A	
		2014	4.34 A	46.72 A	40 A	1.05 B	3.27 A	4.36 A	B	CHSK _{Mn}
42090	Krásno nad Kysucou	2013	11.11 A	35.71 A	100 A	12 A	2.08 A	2.53 A	A	
		2014	10 A	6.16 A	100 A	3.79 A	2.12 A	2.67 A	A	
42190	Čadca	2013	12.5 A	3.03 A	100 A	8 A	1.3 A	1.21 A	A	
		2014	7.69 A	2.82 A	66.66 A	12 A	1.27 A	1.41 A	A	
42390	Čierne	2013	7.14 A	20.7 A	8.33 A	2.48 A	3.58 A	3.86 A	A	
		2014	9.09 A	20.53 A	8.33 A	1.92 A	4.09 A	5.34 A	A	
42690	Raková - západ	2013	3.84 A	100 A	100 A	1 B	2.11 A	2.53 A	B	CHSK _{Mn}
		2014	9.09 A	53.76 A	100 A	0.94 B	2.29 A	2.7 A	B	CHSK _{Mn}
241490	Kysucké Nové Mesto	2013	11.11 A	4.45 A	100 A	12 A	1.74 A	2.03 A	A	
		2014	14.28 A	2.95 A	100 A	12 A	1.73 A	2 A	A	
242790	Podvysoká	2013	16.66 A	24.75 A	100 A	2.23 A	2.77 A	3.28 A	A	
		2014	16.66 A	40.32 A	100 A	4.47 A	2.36 A	3.08 A	A	

QP – 029 Paleogén a kvartér časti Žilinskej kotliny a V okraja Súľovských vrchov

plocha: 227.7 km²

č.objektu	lokalita	rok	NH ₄	NO ₃	NO ₂	CHSK _{Mn}	vodivosť	RL 105	bil.stav	ukazovateľ
31690	Žilina	2013	14.28 A	1.39 A	100 A	12 A	1.6 A	1.66 A	A	
		2014	12.5 A	1.36 A	100 A	1.92 A	1.56 A	1.74 A	A	
31890	Teplička nad Váhom	2013	0.59 C	59.52 A	100 A	1.7 A	2.12 A	2.58 A	C	NH ₄
		2014	0.68 C	9.17 A	100 A	1.19 A	2.39 A	3.02 A	C	NH ₄
32190	Mojš	2013	11.11 A	2.3 A	100 A	12 A	2.25 A	2.55 A	A	
		2014	6.32 A	2.21 A	100 A	2.32 A	2.13 A	2.63 A	A	
32990	Krasňany	2013	16.66 A	2.15 A	100 A	12 A	1.65 A	2.05 A	A	
		2014	10 A	1.54 A	100 A	2.62 A	1.53 A	1.85 A	A	

MG – 030 Kryštalinikum a mezozoikum SZ svahov Lúčanskej Fatry

plocha: 78.2 km²

č.objektu	lokalita	rok	NH ₄	NO ₃	NO ₂	CHSK _{Mn}	vodivosť	RL 105	bil.stav	ukazovateľ
107026	Kunerád	2013	11.76 A	6.03 A	80 A	4.95 A	15 A	13.51 A	A	
		2014	14.28 A	6.48 A	100 A	1.62 A	15.03 A	13.33 A	A	

MG – 031 Kryštalínikum a mezozoikum SV časti Lúčanskej Fatry

plocha: 84.6 km²

M – 032 Mezozoikum J časti Lúčanskej Fatry

plocha: 212.5 km²

č.objektu	lokalita	rok	NH ₄	NO ₃	NO ₂	CHSK _{Mn}	vodivosť	RL 105	bil.stav	ukazovateľ
77799	Rajecká Lesná									
		2014	2.38 A	13.15 A	100 A	6.66 A	3.09 A	3.76 A	A	
107028	Kamenná Poruba - Horný	2013	10.52 A	7.41 A	66.66 A	6.97 A	3.18 A	3.67 A	A	
		2014	16.66 A	8.02 A	100 A	4.13 A	2.85 A	3.47 A	A	

Q-P – 033 Paleogén. neogén a kvartér Turčianskej kotliny

plocha: 437.7 km²

č.objektu	lokalita	rok	NH ₄	NO ₃	NO ₂	CHSK _{Mn}	vodivosť	RL 105	bil.stav	ukazovateľ
45890	Košťany	2013	12.5 A	2.15 A	100 A	12 A	2.45 A	2.48 A	A	
		2014	9.09 A	2.67 A	100 A	4.76 A	2.21 A	2.65 A	A	
46390	Kláštor pod Znievom	2013	12.5 A	3.84 A	100 A	5.76 A	2.59 A	3 A	A	
		2014	16.66 A	3.67 A	100 A	12 A	2.32 A	3 A	A	
46690	Ivančina	2013	10 A	1.68 A	100 A	12 A	1.97 A	2.25 A	A	
		2014	12.5 A	0.79 C	100 A	3.5 A	1.84 A	2.1 A	C	NO ₃
46790	Blažovce	2013	12.5 A	6.67 A	100 A	12 A	2.11 A	2.21 A	A	
		2014	12.5 A	7.38 A	100 A	12 A	1.82 A	2.3 A	A	
61499	Jazernica	2013	12.5 A	1.2 A	25 A	3.75 A	1.63 A	1.91 A	A	
		2014	3.84 A	1.47 A	100 A	2.85 A	1.83 A	2.42 A	A	
245590	Martin - Priekopa	2013	11.11 A	1.43 A	100 A	6.38 A	1.37 A	1.49 A	A	
		2014	14.28 A	1.73 A	100 A	12 A	1.49 A	1.85 A	A	
246090	Pribovce - Benice	2013	0.25 C	2.28 A	40 A	1.69 A	1.37 A	1.87 A	C	NH ₄
		2014	0.21 C	2.85 A	20 A	1.9 A	1.09 B	1.82 A	C	NH ₄
246290	Ležiachov	2013	12.5 A	1.76 A	100 A	12 A	1.65 A	1.79 A	A	
		2014	14.28 A	1.58 A	100 A	2.66 A	1.66 A	1.94 A	A	
610690	Dubové	2013	1.72 A	100 A	100 A	0.93 B	2.48 A	3 A	B	CHSK _{Mn}
		2014	0.47 C	100 A	100 A	0.97 B	2.73 A	3.13 A	C	NH ₄

**MP – 034 Paleogén a mezozoikum bradlového pásma Súľovských vrchov
a Podmanínskej pahorkatiny**

plocha: 228.0 km²

č.objektu	lokalita	rok	NH ₄	NO ₃	NO ₂	CHSK _{Mn}	vodivosť	RL 105	bil.stav	ukazovateľ
332302	Považská Teplá	2013	16.66 A	14.57 A	100 A	12 A	2.36 A	3.04 A	A	
		2014	12.5 A	19.01 A	100 A	4.54 A	2.34 A	3.24 A	A	

M – 035 Mezozoikum S časti Strážovských vrchov

plocha: 257.3 km²

č.objektu	lokalita	rok	NH ₄	NO ₃	NO ₂	CHSK _{Mn}	vodivosť	RL 105	bil.stav	ukazovateľ
81800	Domanížská Lehota - Mlyn na Barin.	2013	11.76 A	10.77 A	80 A	12 A	3.04 A	3.89 A	A	
		2014	18.18 A	9.7 A	100 A	6.85 A	2.93 A	3.86 A	A	
88100	Pružina - Býky	2013	13.33 A	6.27 A	80 A	8 A	3.37 A	4 A	A	
		2014	15.38 A	6.28 A	100 A	3.38 A	3.24 A	4.17 A	A	
345739	Fačkov	2013	9.09 A	12.09 A	66.66 A	12 A	2.92 A	3.51 A	A	
332321	Mojtín - Uhliská č. 1	2013	11.76 A	4.32 A	100 A	12 A	2.33 A	2.82 A	A	
		2014	14.28 A	4.33 A	100 A	7.18 A	2.32 A	2.91 A	A	

M – 036 Mezozoikum SZ časti Strážovských vrchov

plocha: 167.6 km²

QN – 037 Kvartér a neogén Ilavskej kotliny

plocha: 137.5 km²

č.objektu	lokalita	rok	NH ₄	NO ₃	NO ₂	CHSK _{Mn}	vodivosť	RL 105	bil.stav	ukazovateľ
16990	Nemšová	2013	16.66 A	0.9 B	100 A	12 A	1.64 A	1.63 A	B	NO ₃
		2014	10 A	1.17 A	100 A	2.79 A	1.63 A	1.73 A	A	
17090	Priles	2013	16.66 A	1.48 A	100 A	12 A	1.72 A	1.64 A	A	
		2014	7.14 A	1.92 A	100 A	12 A	1.69 A	1.84 A	A	
18990	Savčina	2013	16.66 A	4.9 A	100 A	12 A	2.19 A	2.58 A	A	
		2014	11.11 A	5.42 A	100 A	12 A	2.04 A	2.56 A	A	
113110	Dobrá prameň - Jazero	2013	13.33 A	2.6 A	100 A	12 A	1.84 A	1.93 A	A	
		2014	9.09 A	3.1 A	100 A	12 A	1.81 A	1.89 A	A	
217190	Horovce	2013	20 A	1.83 A	100 A	12 A	1.84 A	1.89 A	A	
		2014	12.5 A	1.86 A	100 A	12 A	1.82 A	2.15 A	A	

217890	Dolné Kočkovce	2013	10 A	0.85 C	100 A	0.76 C	1.33 A	1.3 A	C	NO ₃ , CHSK _{Mn}
		2014	12.5 A	0.85 C	100 A	12 A	1.19 A	1.34 A	C	NO ₃
332316	Púchov	2013	14.28 A	1.25 A	100 A	12 A	1.74 A	1.81 A	A	
		2014	14.28 A	1.11 A	100 A	13.33 A	1.68 A	1.92 A	A	
332601	Dubnica SMZ	2013	14.28 A	4.13 A	100 A	12 A	2.38 A	2.63 A	A	
		2014	12.5 A	3.12 A	100 A	7.31 A	2.34 A	2.79 A	A	

Q-M – 038 Kvartér Trenčianskej kotliny a príslušné mezozoikum Trenčianskej vrchoviny

plocha: 108.5 km²

č.objektu	lokalita	rok	NH ₄	NO ₃	NO ₂	CHSK _{Mn}	vodivosť	RL 105	bil.stav	ukazovateľ
16090	Veľké Bierovce	2013	12.5 A	0.81 C	100 A	12 A	1.36 A	1.27 A	C	NO ₃
		2014	12.5 A	0.8 C	100 A	12 A	1.33 A	1.33 A	C	NO ₃
113104	Veľké Bierovce HSB-1	2013	14.28 A	1.85 A	100 A	12 A	1.16 A	1.22 A	A	
		2014	11.11 A	2.55 A	100 A	6.81 A	1.19 A	1.34 A	A	

Q – 039 Kvartér Bytčianskej kotliny

plocha: 50.1 km²

č.objektu	lokalita	rok	NH ₄	NO ₃	NO ₂	CHSK _{Mn}	vodivosť	RL 105	bil.stav	ukazovateľ
217990	Hrabové	2013	11.11 A	20.57 A	100 A	2.55 A	1.5 A	1.76 A	A	
		2014	7.69 A	22.07 A	100 A	2.4 A	2.25 A	2.43 A	A	
345730	Bytča	2013	11.11 A	24.15 A	100 A	12 A	2.81 A	3.28 A	A	
		2014	16.66 A	28.16 A	100 A	12 A	2.83 A	3.71 A	A	

PM – 040 Paleogén a mezozoikum bradlového pásma Javorníkov a SV časti Bielych Karpát

plocha: 866.9 km²

č.objektu	lokalita	rok	NH ₄	NO ₃	NO ₂	CHSK _{Mn}	vodivosť	RL 105	bil.stav	ukazovateľ
83799	Ihrište	2013	12.5 A	18.38 A	100 A	12 A	1.98 A	2.45 A	A	
		2014	25 A	17.36 A	100 A	1.58 A	2.02 A	2.51 A	A	
86599	Č. Kameň	2013	16.66 A	9.86 A	100 A	12 A	3.46 A	4.46 A	A	
		2014	16.66 A	8.14 A	100 A	3.33 A	3.42 A	4.62 A	A	

PM – 041 Paleogén a mezozoikum bradlového pásma povodia Vlár

plocha: 57.9 km²

PM – 042 Paleogén a mezozoikum bradlového pásma V časti Bielych Karpát a S časti Myjavskej pahorkatiny

plocha: 407.9 km²

PM – 043 Paleogén a mezozoikum bradlového pásma Z časti Bielych Karpát

plocha: 255.4 km²

č.objektu	lokalita	rok	NH ₄	NO ₃	NO ₂	CHSK _{Mn}	vodivosť	RL 105	bil.stav	ukazovateľ
2399	Stará Myjava	2013	12.5 A	4.54 A	100 A	12 A	2.62 A	2.99 A	A	
		2014	16.66 A	4.54 A	100 A	3.7 A	2.55 A	2.94 A	A	
5099	Vrbovce	2013	12.5 A	25.77 A	100 A	12 A	2.32 A	2.9 A	A	
		2014	10 A	14.97 A	100 A	12 A	2.08 A	2.46 A	A	
5299	Sobotište	2013	12.5 A	8.97 A	100 A	12 A	2.05 A	2.52 A	A	
		2014	16.66 A	10.43 A	100 A	5.45 A	2.06 A	2.38 A	A	

N-M – 044 Neogén až krieda Myjavskej pahorkatiny JZ od bradlového pásma

plocha: 242.7 km²

č.objektu	lokalita	rok	NH ₄	NO ₃	NO ₂	CHSK _{Mn}	vodivosť	RL 105	bil.stav	ukazovateľ
3399	Brezová pod Bradlom	2013	12.5 A	11.73 A	100 A	4.22 A	2.3 A	2.14 A	A	
		2014	16.66 A	5.51 A	100 A	3.26 A	2.26 A	2.73 A	A	
95699	Lubina	2013	12.5 A	3.14 A	100 A	12 A	1.98 A	1.98 A	A	
		2014	12.5 A	3.73 A	100 A	3.48 A	1.87 A	2.22 A	A	
99899	Vaňovce	2013	16.66 A	1.81 A	100 A	5.35 A	1.89 A	1.87 A	A	
		2014	12.5 A	1.85 A	100 A	3.03 A	1.77 A	2.17 A	A	

M – 045 Mezozoikum Čachtických Karpát a časti Bielokarpatského podhoria

plocha: 77.2 km²

č.objektu	lokalita	rok	NH ₄	NO ₃	NO ₂	CHSK _{Mn}	vodivosť	RL 105	bil.stav	ukazovateľ
113135	Čachtice	2013	13.33 A	4.58 A	80 A	12 A	2.12 A	2.46 A	A	
		2014	16.66 A	4.47 A	100 A	2.67 A	2.09 A	2.75 A	A	

MG – 046 Mezozoikum a paleozoikum SZ časti Považského Inovca

plocha: 140.8 km²

MG – 047 Mezozoikum strednej a južnej časti Považského Inovcaplocha: 194.3 km²

č.objektu	lokalita	rok	NH ₄	NO ₃	NO ₂	CHSK _{Mn}	vodivosť	RL 105	bil.stav	ukazovateľ
98099	Lúka nad Váhom	2013	11.11 A	7.8 A	80 A	7.1 A	2.45 A	2.93 A	A	
		2014	13.33 A	7.51 A	100 A	12 A	2.4 A	3.03 A	A	
104016	Banka - Vápenište	2013	12.5 A	2.72 A	100 A	12 A	1.9 A	2.07 A	A	
		2014	13.33 A	2.98 A	100 A	12 A	1.88 A	2.1 A	A	

Q – 048 Kvartér Váhu v Podunajskej nížine S od čiar Šaľa - Galantaplocha: 539.6 km²

č.objektu	lokalita	rok	NH ₄	NO ₃	NO ₂	CHSK _{Mn}	vodivosť	RL 105	bil.stav	ukazovateľ
13390	Kocúrice	2013	1.92 A	9.1 A	5.88 A	2.36 A	1.02 B	0.87 C	C	RL 105
		2014	3.33 A	3.4 A	3.03 A	12 A	1.04 B	0.87 C	C	RL 105
14090	Dolné Voderady	2013	11.11 A	1.99 A	100 A	5.45 A	1.55 A	1.43 A	A	
		2014	16.66 A	5.17 A	100 A	12 A	2.48 A	1.89 A	A	
14290	Drahovce	2013	11.11 A	1.22 A	100 A	12 A	1.25 A	1.11 A	A	
		2014	14.28 A	1.28 A	100 A	6.52 A	1.22 A	1.24 A	A	
14390	Malý Ostrov - Orvište	2013	2.56 A	10.72 A	6.06 A	12 A	1.08 B	1.01 B	B	vodivosť, RL 105
		2014	4 A	7.24 A	4 A	12 A	1.07 B	0.98 B	B	vodivosť, RL 105
18590	Považany	2013	10 A	1.09 B	100 A	12 A	1.58 A	1.61 A	B	NO ₃
		2014	20 A	0.92 B	100 A	1.6 A	1.37 A	1.67 A	B	NO ₃
20790	Brestovany	2013	1.36 A	100 A	100 A	2.14 A	0.89 C	0.85 C	C	vodivosť, RL 105
		2014	2.17 A	47.84 A	100 A	1.88 A	0.89 C	0.63 C	C	vodivosť, RL 105
22190	Šoporňa - Štrkovec	2013	6.25 A	100 A	100 A	12 A	1.15 A	1.19 A	A	
		2014	6.25 A	100 A	100 A	12 A	1.17 A	1.24 A	A	
214490	Moravany	2013	6.25 A	1.97 A	40 A	12 A	1.47 A	1.42 A	A	
		2014	9.09 A	17.57 A	100 A	3.31 A	1.38 A	1.56 A	A	
215290	Nové Mesto nad Váhom	2013	1.61 A	100 A	66.66 A	7.89 A	2.16 A	2.49 A	A	
		2014	1.44 A	100 A	100 A	6.38 A	2.28 A	2.96 A	A	
220890	Šulekovo	2013	11.11 A	1.26 A	100 A	4.16 A	1.04 B	0.92 B	B	vodivosť, RL 105
		2014	14.28 A	1.04 B	100 A	5.12 A	1.07 B	1 B	B	NO ₃ , vodivosť, RL 105
531490	Nové Mesto nad Váhom M - 14	2013	12.5 A	2.2 A	100 A	12 A	1.55 A	1.58 A	A	
		2014	16.66 A	2.99 A	100 A	1.03 B	1.39 A	1.57 A	B	CHSK _{Mn}

N – 049 Neogén Trnavskej pahorkatinyplocha: 453.1 km²

č.objektu	lokalita	rok	NH ₄	NO ₃	NO ₂	CHSK _{Mn}	vodivosť	RL 105	bil.stav	ukazovateľ
103012	Chorvátsky Grob - HUČ	2013	16.66 A	100 A	100 A	12 A	1.86 A	2.32 A	A	
		2014	5.55 A	100 A	100 A	12 A	1.95 A	2.48 A	A	
103013	Nižná - 10/1	2013	16.66 A	37.31 A	100 A	12 A	1.77 A	2.09 A	A	
		2014	16.66 A	12.88 A	100 A	12 A	1.85 A	2.04 A	A	

QN – 050 Kvartér Trnavskej pahorkatinyplocha: 480.3 km²

č.objektu	lokalita	rok	NH ₄	NO ₃	NO ₂	CHSK _{Mn}	vodivosť	RL 105	bil.stav	ukazovateľ
4590	Žlkovce Ratkovce	2013	8.33 A	1.91 A	25 A	4.28 A	1.83 A	1.87 A	A	
		2014	10 A	1.84 A	100 A	4.41 A	1.8 A	2.1 A	A	

Q – 051 Kvartér západného okraja Podunajskej rovinyplocha: 254.8 km²

č.objektu	lokalita	rok	NH ₄	NO ₃	NO ₂	CHSK _{Mn}	vodivosť	RL 105	bil.stav	ukazovateľ
71390	Vajnory - Štrkoviciko	2013	9.09 A	4.11 A	8.33 A	3.89 A	1.2 A	1.35 A	A	
		2014	9.09 A	4.04 A	5.88 A	2.95 A	1.14 A	1.46 A	A	
71690	BA - Ružinovská ulica	2013	12.5 A	2.26 A	100 A	6.74 A	1.04 B	1.13 A	B	vodivosť
		2014	12.5 A	2.39 A	100 A	2.13 A	0.18 C	1.27 A	C	vodivosť
210890	Zálesie	2013	11.11 A	1.17 A	100 A	6.89 A	1.43 A	1.46 A	A	
		2014	9.09 A	2.4 A	100 A	6.74 A	1.63 A	1.89 A	A	
270390	Šprincov Majer	2013	3.22 A	35.08 A	100 A	1.6 A	1.91 A	2.16 A	A	
		2014	3.33 A	61.34 A	100 A	1.48 A	1.81 A	2.22 A	A	
270790	BA - Za Dynamitkou	2013	1.85 A	28.01 A	66.66 A	0.5 C	0.61 C	0.7 C	C	CHSK _{Mn} , vodivosť, RL 105
		2014	1.56 A	33.89 A	40 A	0.58 C	0.74 C	0.81 C	C	CHSK _{Mn} , vodivosť, RL 105
272690	BA - Pálenisko	2013	10 A	2.75 A	20 A	12 A	1.45 A	1.53 A	A	
		2014	11.11 A	2.9 A	100 A	12 A	1.41 A	1.72 A	A	
273190	BA - Vrakuňa	2013	11.11 A	1.2 A	100 A	4.37 A	1.03 B	1.11 A	B	vodivosť
		2014	12.5 A	1.28 A	100 A	8.45 A	0.98 B	1.13 A	B	vodivosť
279490	BA - Petržalka - colnica	2013	20 A	3.38 A	100 A	3.84 A	1.27 A	1.43 A	A	
		2014	14.28 A	1.79 A	100 A	6.25 A	1.52 A	1.69 A	A	
344990	BA - Ružinov	2013	11.11 A	1.86 A	100 A	5.66 A	1.11 A	1.3 A	A	
		2014	16.66 A	3.01 A	100 A	5.94 A	1.21 A	1.55 A	A	

601691	Rovinka	2013	6.25 A	100 A	80 A	12 A	3.18 A	3.83 A	A	
		2014	6.45 A	100 A	100 A	9.3 A	3.25 A	4.21 A	A	
601692	Rovinka	2013	16.66 A	52.49 A	100 A	12 A	2.63 A	3.15 A	A	
		2014	15.38 A	75.75 A	100 A	12 A	2.58 A	3.25 A	A	
603491	Jarovce	2013	13.33 A	5.5 A	57.14 A	8.88 A	0.82 C	0.79 C	C	vodivosť, RL 105
		2014	12.5 A	4.46 A	100 A	7.4 A	1.01 B	0.79 C	C	RL 105
603492	Jarovce	2013	12.5 A	3.92 A	100 A	8.88 A	0.8 C	0.74 C	C	vodivosť, RL 105
		2014	13.33 A	8.07 A	80 A	3.85 A	0.83 C	0.64 C	C	vodivosť, RL 105
712590	BA - Petržalka	2013	16.66 A	2.81 A	100 A	12 A	1.06 B	1.01 B	B	vodivosť, RL 105
		2014	16.66 A	2.57 A	100 A	3.35 A	1.08 B	1.16 A	B	vodivosť
716690	Petržalka	2013	12.5 A	6.29 A	7.69 A	12 A	1.21 A	1.13 A	A	
		2014	20 A	3.48 A	12.5 A	2.63 A	1.07 B	1.12 A	B	vodivosť
720091	Podunaj. Biskupice	2013	12.5 A	1.6 A	100 A	7.5 A	1.22 A	1.44 A	A	
		2014	16.66 A	1.14 A	100 A	12 A	1.19 A	1.37 A	A	
720092	Podunaj. Biskupice	2013	11.11 A	1.59 A	100 A	6.52 A	1.23 A	1.39 A	A	
		2014	16.66 A	1.17 A	66.66 A	12 A	1.2 A	1.37 A	A	
720291	Slovnaft	2013	0.3 C	100 A	100 A	0.37 C	1.07 B	1.53 A	C	NH ₄ , CHSK _{Mn}
		2014	0.33 C	100 A	100 A	2.09 A	1.73 A	2.25 A	C	NH ₄
720292	Slovnaft	2013	0.52 C	100 A	100 A	0.58 C	1.25 A	1.69 A	C	NH ₄ , CHSK _{Mn}
		2014	1.26 A	100 A	100 A	1.27 A	1.36 A	1.76 A	A	
721591	Malinovo	2013	11.11 A	1.51 A	100 A	5.04 A	1.81 A	1.98 A	A	
		2014	12.5 A	2.16 A	100 A	12 A	1.68 A	1.77 A	A	
721592	Malinovo	2013	12.5 A	3.61 A	100 A	12 A	1.88 A	2.21 A	A	
		2014	12.5 A	2.69 A	100 A	7.4 A	1.86 A	2.06 A	A	
721593	Malinovo	2013	11.11 A	5.92 A	100 A	12 A	2.21 A	2.15 A	A	
		2014	14.28 A	4.6 A	100 A	12 A	2.18 A	2.08 A	A	

Q – 052 Kwartér JZ časti Podunajskej roviny

plocha: 1897.8 km²

č.objektu	lokalita	rok	NH ₄	NO ₃	NO ₂	CHSK _{Mn}	vodivosť	RL 105	bil.stav	ukazovateľ
72990	Čunovo	2013	14.28 A	0.63 C	100 A	8 A	1.11 A	1.05 B	C	NO ₃
		2014	22.22 A	0.65 C	100 A	6.66 A	1.11 A	1.14 A	C	NO ₃
204790	Blatné	2013	14.28 A	0.61 C	100 A	12 A	1.42 A	1.47 A	C	NO ₃
		2014	10 A	0.58 C	100 A	5.88 A	1.43 A	1.65 A	C	NO ₃
260290	Komárno	2013	11.11 A	0.41 C	40 A	2.21 A	0.83 C	0.8 C	C	NH ₄ , vodivosť, RL 105
		2014	16.66 A	0.61 C	66.66 A	3.24 A	0.77 C	0.99 B	C	NO ₃ , vodivosť
260490	Komárno	2013	10 A	2.85 A	20 A	4.83 A	1.3 A	1.43 A	A	
		2014	14.28 A	3.77 A	16.66 A	12 A	1.27 A	1.56 A	A	
261190	Kameničná - Piesky	2013	3.12 A	100 A	66.66 A	3.61 A	1.22 A	1.3 A	A	
		2014	1.42 A	100 A	50 A	5.3 A	1.17 A	1.4 A	A	
264290	Okoč - Aszod	2013	1.81 A	100 A	100 A	1.33 A	1.7 A	1.91 A	A	
		2014	1.69 A	100 A	100 A	1.92 A	1.77 A	2.12 A	A	

264791	Klišská Nemá	2013	3.03 A	68.49 A	80 A	3.2 A	2.02 A	2.24 A	A	
		2014	2.98 A	54.2 A	100 A	3.36 A	1.99 A	2.32 A	A	
264792	Klišská Nemá	2013	1.45 A	12.48 A	14.81 A	2.26 A	1.02 B	1.01 B	B	vodivost', RL 105
		2014	2.56 A	62.3 A	44.44 A	2.32 A	1.13 A	1.17 A	A	
600491	Čalovo	2013	6.66 A	100 A	100 A	9.16 A	3.06 A	3.66 A	A	
		2014	6.06 A	100 A	100 A	5.28 A	3.03 A	3.8 A	A	
600492	Čalovo	2013	6.89 A	100 A	100 A	12 A	2.2 A	2.49 A	A	
		2014	6.45 A	45.55 A	100 A	6.15 A	2.18 A	2.6 A	A	
600493	Čalovo	2013	2.4 A	3.08 A	80 A	9.16 A	1.3 A	1.43 A	A	
		2014	4.16 A	3.79 A	100 A	2.12 A	1.36 A	1.54 A	A	
600591	Jahodná	2013	14.28 A	100 A	11.11 A	6.89 A	2.38 A	2.83 A	A	
		2014	12.5 A	18.05 A	5 A	12 A	2.34 A	2.67 A	A	
600592	Jahodná	2013	12.5 A	26.8 A	16.66 A	12 A	2.37 A	2.71 A	A	
		2014	12.5 A	21.59 A	14.28 A	12 A	2.36 A	2.71 A	A	
600593	Jahodná	2013	10 A	4.01 A	18.18 A	12 A	1.67 A	1.8 A	A	
		2014	5.26 A	100 A	100 A	12 A	2.2 A	2.65 A	A	
601092	Dobrohost'	2013	11.76 A	100 A	50 A	12 A	2.73 A	3.55 A	A	
		2014	8 A	41.92 A	30.76 A	6.45 A	2.78 A	3.6 A	A	
601095	Dobrohost'	2013	11.11 A	18.92 A	20 A	12 A	2.63 A	3.37 A	A	
		2014	9.52 A	16.02 A	20 A	3.84 A	2.64 A	3.4 A	A	
601096	Dobrohost'	2013	3.17 A	7.48 A	5.12 A	7.1 A	2.1 A	2.63 A	A	
		2014	2.43 A	20.53 A	10 A	12 A	2.26 A	3.01 A	A	
601191	Oldza	2013	13.33 A	4.29 A	100 A	12 A	2.78 A	3.26 A	A	
		2014	14.81 A	4.29 A	100 A	2.55 A	2.79 A	3.36 A	A	
601192	Oldza	2013	12.5 A	0.78 C	57.14 A	12 A	1.27 A	1.29 A	C	NO ₃
		2014	10.81 A	0.75 C	100 A	2.84 A	1.28 A	1.34 A	C	NO ₃
601195	Oldza	2013	12.5 A	0.54 C	100 A	12 A	1.26 A	1.26 A	C	NO ₃
		2014	13.79 A	0.54 C	100 A	2.97 A	1.3 A	1.32 A	C	NO ₃
601291	Vlky	2013	7.69 A	10.48 A	100 A	12 A	2.3 A	2.79 A	A	
		2014	9.52 A	10.77 A	100 A	4.54 A	2.32 A	2.87 A	A	
601292	Vlky	2013	14.28 A	14.55 A	16.66 A	9.3 A	2.27 A	2.81 A	A	
		2014	9.09 A	12.5 A	15.38 A	6.93 A	2.31 A	2.91 A	A	
601293	Vlky	2013	14.28 A	5.2 A	100 A	12 A	2.16 A	2.55 A	A	
		2014	16 A	6.54 A	100 A	9.09 A	2.19 A	2.61 A	A	
601391	Kalinkovo	2013	0.67 C	100 A	100 A	2.78 A	2.7 A	3.36 A	C	NH ₄
		2014	0.48 C	100 A	100 A	2.39 A	2.65 A	3.14 A	C	NH ₄
601392	Kalinkovo	2013	12.5 A	7.74 A	20 A	12 A	3.03 A	3.83 A	A	
		2014	8.69 A	7.81 A	25 A	4.63 A	2.85 A	3.38 A	A	
601393	Kalinkovo	2013	16 A	6.53 A	16.66 A	9.3 A	2.9 A	3.52 A	A	
		2014	10.52 A	5.97 A	20 A	5.63 A	2.88 A	3.25 A	A	
601591	Pod. Biskupice - N. Košariská	2013	8.69 A	24.84 A	40 A	12 A	2.21 A	2.54 A	A	
		2014	8.69 A	21.29 A	25 A	8.69 A	2.23 A	2.67 A	A	
601592	Pod. Biskupice - N. Košariská	2013	8.33 A	18.48 A	11.11 A	12 A	2.18 A	2.5 A	A	
		2014	10 A	16.42 A	13.33 A	12 A	2.21 A	2.62 A	A	

601593	Pod. Biskupice - N. Košariská	2013	13.33 A	7.69 A	66.66 A	12 A	2.09 A	2.35 A	A	
		2014	14.81 A	8.97 A	100 A	12 A	2.11 A	2.45 A	A	
602891	Rusovce - Mokrad'	2013	11.76 A	5.65 A	100 A	12 A	3.01 A	3.55 A	A	
		2014	12.5 A	6.28 A	100 A	6.28 A	3.03 A	3.73 A	A	
602892	Rusovce - Mokrad'	2013	10.52 A	5.06 A	100 A	12 A	2.98 A	3.55 A	A	
		2014	11.76 A	5.78 A	100 A	5.02 A	3.03 A	3.65 A	A	
602893	Rusovce - Mokrad'	2013	14.28 A	5.41 A	100 A	12 A	2.97 A	3.69 A	A	
		2014	16 A	6.13 A	100 A	4.37 A	2.91 A	3.53 A	A	
602991	Rusovce	2013	13.33 A	4.79 A	100 A	12 A	2.95 A	3.5 A	A	
		2014	14.28 A	5.34 A	100 A	8.51 A	2.93 A	3.5 A	A	
602992	Rusovce	2013	14.28 A	5.12 A	100 A	12 A	2.88 A	3.33 A	A	
		2014	14.28 A	5.55 A	100 A	12 A	2.9 A	3.57 A	A	
602993	Rusovce	2013	11.76 A	5.21 A	100 A	12 A	2.79 A	3.36 A	A	
		2014	12.5 A	6.38 A	100 A	12 A	2.74 A	3.43 A	A	
603091	Čunovo	2013	11.76 A	5.23 A	28.57 A	12 A	3.07 A	4.08 A	A	
		2014	6.89 A	5.38 A	33.33 A	12 A	3.02 A	3.6 A	A	
603092	Čunovo	2013	10 A	5.51 A	25 A	12 A	3.14 A	3.9 A	A	
		2014	9.52 A	5.92 A	28.57 A	5.04 A	3 A	3.5 A	A	
603093	Čunovo	2013	10 A	6.27 A	100 A	12 A	2.82 A	3.28 A	A	
		2014	10.52 A	5.89 A	100 A	8.95 A	2.89 A	3.55 A	A	
603191	Jelka	2013	11.11 A	1.39 A	1.88 A	12 A	1.51 A	1.42 A	A	
		2014	14.28 A	1.66 A	1.85 A	2.34 A	1.44 A	1.47 A	A	
603192	Jelka	2013	12.5 A	1.26 A	100 A	12 A	1.5 A	1.37 A	A	
		2014	14.28 A	1.54 A	100 A	12 A	1.42 A	1.51 A	A	
603291	Gabčíkovo	2013	13.33 A	76.04 A	33.33 A	12 A	1.67 A	1.86 A	A	
		2014	13.79 A	36.83 A	57.14 A	9.37 A	1.86 A	2.1 A	A	
603292	Gabčíkovo	2013	19.04 A	31.64 A	100 A	9.3 A	1.66 A	1.75 A	A	
		2014	14.81 A	15.27 A	100 A	4.97 A	1.79 A	2.01 A	A	
603391	Mliečany	2013	13.33 A	3.34 A	100 A	12 A	1.94 A	2.19 A	A	
		2014	13.79 A	3.56 A	100 A	5.12 A	2 A	2.26 A	A	
603392	Mliečany	2013	15.38 A	1.72 A	100 A	8.27 A	1.73 A	1.62 A	A	
		2014	14.81 A	1.93 A	100 A	7.84 A	1.64 A	1.71 A	A	
605990	Čalovec - Kameničná	2013	3.7 A	100 A	100 A	2.47 A	1.8 A	1.94 A	A	
		2014	5 A	100 A	100 A	6.74 A	1.69 A	2.02 A	A	
724191	Vydrany - Kvetoslavov	2013	10 A	28.57 A	16.66 A	6.74 A	2.73 A	3.35 A	A	
		2014	10 A	56.17 A	20 A	12 A	2.72 A	3.34 A	A	
724192	Vydrany - Kvetoslavov	2013	11.11 A	13.1 A	40 A	7.59 A	3.59 A	2.95 A	A	
		2014	10 A	15.87 A	100 A	12 A	2.63 A	3.18 A	A	
724891	Šamorín - Čilistov	2013	10 A	100 A	100 A	6.81 A	2.86 A	3.95 A	A	
		2014	11.11 A	100 A	100 A	12 A	2.82 A	3.89 A	A	
724892	Šamorín - Čilistov	2013	9.09 A	100 A	100 A	4.41 A	2.65 A	3.71 A	A	
		2014	9.09 A	100 A	100 A	12 A	2.65 A	3.81 A	A	
724893	Šamorín - Čilistov	2013	5.88 A	100 A	100 A	7.5 A	2.89 A	3.71 A	A	
		2014	4.34 A	100 A	100 A	12 A	2.67 A	4.04 A	A	

725491	Horná Potôň	2013	11.11 A	1.33 A	100 A	12 A	1.7 A	1.77 A	A	
		2014	14.28 A	1.11 A	100 A	12 A	1.65 A	1.67 A	A	
725492	Horná Potôň	2013	9.09 A	0.73 C	100 A	12 A	1.34 A	1.3 A	C	NO ₃
		2014	12.5 A	0.72 C	100 A	3.17 A	1.32 A	1.32 A	C	NO ₃
725493	Horná Potôň	2013	12.5 A	0.84 C	100 A	7.5 A	1.43 A	1.42 A	C	NO ₃
		2014	12.5 A	1.04 B	66.66 A	12 A	1.52 A	1.63 A	B	NO ₃
726591	Šamorín - Mliečno	2013	14.81 A	38.38 A	100 A	12 A	2.6 A	3.33 A	A	
		2014	9.52 A	31.44 A	100 A	12 A	2.62 A	3.4 A	A	
726592	Šamorín - Mliečno	2013	16 A	5.25 A	100 A	12 A	2.2 A	2.6 A	A	
		2014	8 A	4.57 A	100 A	12 A	2.19 A	2.53 A	A	
726593	Šamorín - Mliečno	2013	14.28 A	6.3 A	100 A	8.33 A	2.3 A	2.75 A	A	
		2014	7.69 A	6.64 A	80 A	4.95 A	2.3 A	2.7 A	A	
727491	Vojka	2013	10 A	53.76 A	100 A	4.47 A	2.4 A	3.03 A	A	
		2014	14.28 A	40.65 A	100 A	3.17 A	2.48 A	3.32 A	A	
727492	Vojka	2013	18.18 A	44.44 A	100 A	4.37 A	2.32 A	2.87 A	A	
		2014	12.5 A	25.64 A	100 A	12 A	2.34 A	3.18 A	A	
727493	Vojka	2013	16.66 A	14.12 A	100 A	12 A	2.73 A	3.43 A	A	
		2014	14.28 A	13.44 A	100 A	12 A	2.7 A	3.77 A	A	
727791	Rohovce - Štrkovec	2013	10 A	12.33 A	14.28 A	12 A	2.31 A	2.61 A	A	
		2014	10 A	11.27 A	14.28 A	2.85 A	2.36 A	2.69 A	A	
727793	Rohovce - Štrkovec	2013	11.11 A	11.21 A	16.66 A	12 A	2.14 A	2.51 A	A	
		2014	14.28 A	11.69 A	12.5 A	12 A	2.19 A	2.56 A	A	
727794	Rohovce - Štrkovec	2013	11.11 A	11.35 A	25 A	12 A	1.92 A	2.12 A	A	
		2014	11.11 A	6.81 A	14.28 A	3.12 A	1.9 A	2.17 A	A	
729391	Veľké Blahovo	2013	0.68 C	100 A	66.66 A	3.44 A	2.17 A	2.73 A	C	NH ₄
		2014	0.57 C	100 A	100 A	2.44 A	2.35 A	2.66 A	C	NH ₄
729394	Veľké Blahovo	2013	12.5 A	2.3 A	8.33 A	12 A	1.82 A	2.23 A	A	
		2014	14.28 A	2.04 A	10 A	3.7 A	1.82 A	1.9 A	A	
729492	Orechová Potôň	2013	12.5 A	1.58 A	66.66 A	12 A	1.61 A	1.71 A	A	
		2014	14.28 A	1.66 A	100 A	7.5 A	1.63 A	1.68 A	A	
729493	Orechová Potôň	2013	16.66 A	1.74 A	100 A	12 A	1.57 A	1.61 A	A	
		2014	11.11 A	1.7 A	100 A	2.77 A	1.6 A	1.57 A	A	
731291	Kostolné Kračany	2013	4.76 A	2.18 A	100 A	6.38 A	1.49 A	1.36 A	A	
		2014	10 A	3.81 A	100 A	12 A	1.85 A	2.1 A	A	
731292	Kostolné Kračany	2013	20 A	2.35 A	100 A	12 A	1.59 A	1.49 A	A	
		2014	12.5 A	2.3 A	100 A	12 A	1.54 A	1.48 A	A	
733691	Vrakuň	2013	7.14 A	27.32 A	25 A	12 A	3.55 A	4.38 A	A	
		2014	5.55 A	23.8 A	25 A	2.91 A	3.58 A	4.71 A	A	
733693	Vrakuň	2013	10 A	60.24 A	33.33 A	12 A	2.78 A	3.19 A	A	
		2014	9.09 A	34.72 A	25 A	12 A	2.78 A	3.26 A	A	
733695	Vrakuň	2013	2.43 A	100 A	100 A	12 A	2 A	2 A	A	
		2014	1.08 B	100 A	100 A	12 A	2.1 A	2.2 A	B	NH ₄
736591	Palkovičovo - SAP	2013	2.94 A	100 A	100 A	4.95 A	2.83 A	3.26 A	A	
		2014	2.85 A	100 A	100 A	2.72 A	2.84 A	3.66 A	A	

736592	Palkovičovo - SAP	2013	1.61 A	100 A	6.45 A	4.61 A	2.66 A	3.2 A	A	
		2014	1.72 A	100 A	100 A	6.31 A	2.68 A	3.46 A	A	
736593	Palkovičovo - SAP	2013	1.72 A	100 A	100 A	6.38 A	1.89 A	2.29 A	A	
		2014	1.81 A	100 A	100 A	1.33 A	1.85 A	2.51 A	A	
736691	Kľúčovec	2013	3.7 A	100 A	100 A	12 A	3.68 A	5.23 A	A	
		2014	3.84 A	100 A	100 A	12 A	3.71 A	5.02 A	A	
736692	Kľúčovec	2013	1.61 A	100 A	100 A	5.17 A	1.41 A	1.54 A	A	
		2014	1.78 A	1.25 A	100 A	12 A	1.77 A	2.29 A	A	
736693	Kľúčovec	2013	4.16 A	100 A	100 A	12 A	3.73 A	4.78 A	A	
		2014	4 A	100 A	100 A	12 A	3.66 A	4.95 A	A	
738191	Zlatná na Ostrove	2013	3.57 A	32.78 A	100 A	12 A	1.23 A	1.42 A	A	
		2014	3.57 A	100 A	100 A	12 A	1.12 A	1.39 A	A	

MN – 053 Mezozoikum S časti Pezinských Karpát a Brezovských Karpát

plocha: 340.8 km²

č.objektu	lokality	rok	NH ₄	NO ₃	NO ₂	CHSK _{Mn}	vodivosť	RL 105	bil.stav	ukazovateľ
4399	Jablonica	2013	13.33 A	6.81 A	100 A	8.39 A	1.84 A	2.13 A	A	
		2014	12.5 A	6.5 A	100 A	3.03 A	1.75 A	2.25 A	A	
8199	Plavecké Podhradie	2013	15.38 A	2.19 A	80 A	12 A	2.53 A	3.09 A	A	
		2014	12.5 A	2.36 A	100 A	4.63 A	2.45 A	3 A	A	
23199	Chtelnica	2013	11.11 A	3.26 A	100 A	9.44 A	1.79 A	2.31 A	A	
		2014	13.33 A	3.35 A	100 A	8.69 A	1.76 A	2.09 A	A	

M – 054 Mezozoikum krížňanského príkrovu Malých Karpát

plocha: 35.2 km²

č.objektu	lokality	rok	NH ₄	NO ₃	NO ₂	CHSK _{Mn}	vodivosť	RL 105	bil.stav	ukazovateľ
24399	Horné Orešany	2013	14.28 A	3.95 A	100 A	9.3 A	1.86 A	2.02 A	A	
		2014	15.38 A	3.64 A	100 A	7.1 A	1.84 A	2.1 A	A	

MG – 055 Kryštalínikum a mezozoikum JV časti Pezinských Karpát

plocha: 318.3 km²

č.objektu	lokality	rok	NH ₄	NO ₃	NO ₂	CHSK _{Mn}	vodivosť	RL 105	bil.stav	ukazovateľ
20799	Jur pri Bratislave	2013	11.11 A	3.53 A	100 A	5.38 A	11.38 A	8.88 A	A	
		2014	12.5 A	4.14 A	100 A	2.32 A	6 A	10.2 A	A	
21599	Železná Studnička	2013	10.52 A	1.79 A	100 A	5.63 A	4.25 A	4.23 A	A	
		2014	14.28 A	2.2 A	100 A	12 A	4.13 A	4.42 A	A	
24499	Dolňany	2013	11.76 A	1.81 A	80 A	12 A	2.3 A	2.39 A	A	
		2014	12.5 A	1.75 A	100 A	12 A	2.5 A	2.47 A	A	

101001	Rača - Zbojnička	2013	10.52 A	2.39 A	100 A	3.88 A	10.82 A	7.46 A	A	
		2014	10 A	2.78 A	100 A	3.03 A	11.59 A	8.73 A	A	
101007	Pezinok - Kňazové diery	2013	10.52 A	4.79 A	80 A	9.09 A	2.27 A	2.34 A	A	
		2014	16.66 A	5.49 A	100 A	8.82 A	2.35 A	2.43 A	A	
144590	BA - Gaštanový hájik	2013	11.11 A	1.07 B	100 A	2.77 A	1.29 A	1.47 A	B	NO ₃
		2014	14.28 A	1.22 A	33.33 A	12 A	1.28 A	1.56 A	A	
402290	Bratislava	2013	1.08 B	0.52 C	16.66 A	12 A	1.44 A	1.44 A	C	NO ₃
		2014	10 A	0.69 C	100 A	12 A	1.42 A	1.43 A	C	NO ₃

Q – 056 Kvartér Dunaja v úseku Komárno - Chľaba

plocha: 168.3 km²

č.objektu	lokalita	rok	NH ₄	NO ₃	NO ₂	CHSK _{Mn}	vodivosť	RL 105	bil.stav	ukazovateľ
52990	Iža - Bokroš	2013	0.67 C	100 A	100 A	1.73 A	0.92 B	0.91 B	C	NH ₄
		2014	0.54 C	100 A	100 A	0.99 B	0.89 C	1.03 B	C	NH ₄ , vodivosť
86990	Chľaba -Ústie	2013	11.11 A	1.3 A	8 A	12 A	1.74 A	1.85 A	A	
		2014	20 A	1.1 A	100 A	6.52 A	1.67 A	1.99 A	A	
251490	Mužla - Kendeleš	2013	11.11 A	1.34 A	4.76 A	5.08 A	0.78 C	0.71 C	C	vodivosť, RL 105
		2014	11.11 A	2.4 A	16.66 A	5 A	0.75 C	0.72 C	C	vodivosť, RL 105
602390	Iža	2013	0.84 C	100 A	100 A	3.44 A	0.58 C	0.54 C	C	NH ₄ , vodivosť, RL 105
		2014	0.75 C	100 A	100 A	2.43 A	0.56 C	0.56 C	C	NH ₄ , vodivosť, RL 105
602690	Kravany	2013	8.33 A	3.78 A	11.11 A	5.26 A	0.71 C	0.69 C	C	vodivosť, RL 105
		2014	10 A	38.75 A	14.28 A	4.87 A	0.72 C	0.73 C	C	vodivosť, RL 105

Q – 057 Kvartér dunajských terás na úpätí Hronskej pahorkatiny

plocha: 196,70 km²

č.objektu	lokalita	rok	NH ₄	NO ₃	NO ₂	CHSK _{Mn}	vodivosť	RL 105	bil.stav	ukazovateľ
28199	Mužla	2013	12.5 A	0.84 C	25 A	4.47 A	1.59 A	1.29 A	C	NO ₃
		2014	12.5 A	0.74 C	25 A	12 A	1.39 A	1.44 A	C	NO ₃
52690	Marcelova									
		2014	7.69 A	0.91 B	2.12 A	2.37 A	0.96 B	1.05 B	B	NO ₃ , vodivosť, RL 105
602490	Moča	2013	9.09 A	27.7 A	33.33 A	2.37 A	0.89 C	0.85 C	C	vodivosť, RL 105
		2014	10 A	51.54 A	50 A	12 A	0.83 C	0.86 C	C	vodivosť, RL 105

N – 058 Neogén Hronskej pahorkatiny

plocha: 1061,40 km²

č.objektu	lokalita	rok	NH ₄	NO ₃	NO ₂	CHSK _{Mn}	vodivosť	RL 105	bil.stav	ukazovateľ
22690	Bajč	2013	3.12 A	100 A	100 A	1.56 A	0.94 B	0.88 C	C	RL 105
		2014	4.16 A	100 A	100 A	3.52 A	0.88 C	0.93 B	C	vodivosť

QN – 059 Kvartér hronských terás v Podunajskej nížineplocha: 365,20 km²

č.objektu	lokalita	rok	NH ₄	NO ₃	NO ₂	CHSK _{Mn}	vodivosť	RL 105	bil.stav	ukazovateľ
57190	Želiezovce	2013	12.5 A	0.48 C	100 A	12 A	0.83 C	0.75 C	C	NO ₃ , vodivosť, RL 105
		2014	9.09 A	0.51 C	100 A	6.52 A	0.82 C	0.83 C	C	NO ₃ , vodivosť, RL 105

Q – 060 Kvartér nivy Hrona v Podunajskej nížineplocha: 279.2 km²

č.objektu	lokalita	rok	NH ₄	NO ₃	NO ₂	CHSK _{Mn}	vodivosť	RL 105	bil.stav	ukazovateľ
50690	Štúrovo	2013	11.11 A	0.35 C	100 A	5.71 A	0.69 C	0.71 C	C	NO ₃ , vodivosť, RL 105
		2014	6.66 A	0.33 C	40 A	2.58 A	0.75 C	0.77 C	C	NO ₃ , vodivosť, RL 105
56090	Biňa	2013	0.72 C	2.47 A	100 A	1.4 A	0.38 C	0.43 C	C	NH ₄ , vodivosť, RL 105
		2014	0.58 C	100 A	100 A	1.66 A	54.58 A	0.58 C	C	NH ₄ , RL 105
56990	Šalov - Hron	2013	1.38 A	100 A	40 A	7.31 A	12.03 A	1.22 A	A	
		2014	1.36 A	38.91 A	5.12 A	2.55 A	1.2 A	1.26 A	A	
58590	Levice - Majer Geňa	2013	11.11 A	1.47 A	66.66 A	3.22 A	1.28 A	1.48 A	A	
		2014	16.66 A	1.53 A	100 A	12 A	1.24 A	1.53 A	A	
58790	Kalnica	2013	12.5 A	0.62 C	100 A	12 A	1.3 A	1.26 A	C	NO ₃
		2014	20 A	0.59 C	100 A	12 A	1.28 A	1.4 A	C	NO ₃
59490	Hronské Kosihy	2013	14.28 A	0.86 C	100 A	7.14 A	1.23 A	1.26 A	C	NO ₃
		2014	16.66 A	0.98 B	100 A	7.05 A	1.21 A	1.34 A	B	NO ₃
59790	Veľké Kozmálovce - stanica	2013	7.69 A	1.15 A	3.63 A	5.45 A	1.38 A	1.52 A	A	
		2014	12.5 A	0.84 C	100 A	4.61 A	1.31 A	1.49 A	C	NO ₃
259190	Starý Tekov	2013	12.5 A	2.1 A	6.25 A	3.22 A	1.56 A	1.62 A	A	
		2014	11.11 A	5.23 A	5.88 A	6.12 A	1.38 A	1.49 A	A	

N – 061 Neogén strednej a J časti Ipeľskej pahorkatinyplocha: 310,5 km²

č.objektu	lokalita	rok	NH ₄	NO ₃	NO ₂	CHSK _{Mn}	vodivosť	RL 105	bil.stav	ukazovateľ
503890	Kubáňovo	2013	0.3 C	34.96 A	100 A	12 A	1.28 A	1.56 A	C	NH ₄
		2014	0.31 C	39.06 A	100 A	12 A	1.28 A	1.64 A	C	NH ₄

N – 062 Neogén Bátovskej pahorkatiny a Čajkovskej znížinyplocha: 98,7 km²

P-G – 063 Kryštalínikum, mezozoikum a paleogén JZ časti pohoria Žiar a Handlovskej kotlinyplocha: 79,2 km²

č.objektu	lokalita	rok	NH ₄	NO ₃	NO ₂	CHSK _{Mn}	vodivosť	RL 105	bil.stav	ukazovateľ
114599	Ráztočno	2013	13.33 A	7.06 A	40 A	12 A	2.73 A	3.26 A	A	
		2014	15.38 A	7.69 A	100 A	4.31 A	2.68 A	3.26 A	A	

M – 064 Mezozoikum S časti pohoria Žiarplocha: 52,6 km²**P-G – 065 Mezozoikum, kryštalínikum a paleogén V časti Strážovských vrchov**plocha: 278,6 km²

č.objektu	lokalita	rok	NH ₄	NO ₃	NO ₂	CHSK _{Mn}	vodivosť	RL 105	bil.stav	ukazovateľ
113699	Dlžín	2013	11.11 A	8.7 A	66.66 A	8.95 A	3.96 A	3.35 A	A	
		2014	15.38 A	12.72 A	100 A	4.12 A	4.84 A	3.59 A	A	

MP – 066 Mezozoikum a paleogén J časti Strážovských vrchovplocha: 428,0 km²

č.objektu	lokalita	rok	NH ₄	NO ₃	NO ₂	CHSK _{Mn}	vodivosť	RL 105	bil.stav	ukazovateľ
26690	Hradište - sever	2013	12.5 A	8.39 A	40 A	5.04 A	2.04 A	2.54 A	A	
		2014	16.66 A	21.45 A	100 A	12 A	1.89 A	2.56 A	A	
100421	Dolné Motešice - Vrchovište	2013	12.5 A	7.95 A	100 A	12 A	2.26 A	2.77 A	A	
		2014	11.11 A	7.59 A	100 A	2.26 A	2.22 A	2.76 A	A	
366954	Nitr. Sučany - Podvrátna dolina	2013	12.5 A	9.08 A	100 A	9.23 A	2.65 A	3.16 A	A	
		2014	13.33 A	10.07 A	100 A	4.21 A	2.54 A	3.22 A	A	

QN – 067 Neogén a kvartér Hornonitrianskej kotlinyplocha: 170,4 km²

č.objektu	lokalita	rok	NH ₄	NO ₃	NO ₂	CHSK _{Mn}	vodivosť	RL 105	bil.stav	ukazovateľ
25690	Nováky - sever	2013	9.09 A	1.38 A	66.66 A	5 A	1.98 A	1.8 A	A	
		2014	11.11 A	1.36 A	100 A	1.91 A	1.94 A	1.73 A	A	
25890	Bystričany	2013	12.5 A	2 A	66.66 A	12 A	1.65 A	1.76 A	A	
		2014	12.5 A	1.97 A	100 A	3.75 A	1.69 A	1.79 A	A	
225290	Prievidza - Necpaly	2013	14.28 A	6.11 A	100 A	12 A	1.9 A	2.1 A	A	
		2014	11.11 A	4.04 A	100 A	1.64 A	1.88 A	2.23 A	A	

225390	Prievidza	2013	0.6 C	100 A	33.33 A	3.09 A	1.83 A	1.81 A	C	NH ₄
		2014	0.21 C	58.47 A	33.33 A	7.5 A	1.66 A	1.64 A	C	NH ₄
225790	Nováky	2013	2.5 A	100 A	100 A	2.7 A	1.68 A	2 A	A	
		2014	2.85 A	100 A	66.66 A	2.02 A	1.57 A	1.97 A	A	
226490	Nitrianske Sučany	2013	8.33 A	1.96 A	100 A	12 A	1.52 A	1.52 A	A	
		2014	10 A	1.98 A	100 A	12 A	1.49 A	1.65 A	A	

GM – 068 Kryštalínikum a mezozoikum V časti Považského Inovca

plocha: 153,7 km²

č.objektu	lokalita	rok	NH ₄	NO ₃	NO ₂	CHSK _{Mn}	vodivosť	RL 105	bil.stav	ukazovateľ
115999	Závada	2013	11.11 A	5.19 A	80 A	6.85 A	2.44 A	3.25 A	A	
		2014	11.11 A	5.2 A	100 A	9.16 A	2.41 A	2.89 A	A	

MG – 069 Mezozoikum a paleozoikum SV časti Tribča

plocha: 223,5 km²

č.objektu	lokalita	rok	NH ₄	NO ₃	NO ₂	CHSK _{Mn}	vodivosť	RL 105	bil.stav	ukazovateľ
102009	Brodzany	2013	12.5 A	9.03 A	100 A	4.54 A	1.69 A	2 A	A	
		2014	11.76 A	6.94 A	100 A	3.59 A	1.69 A	1.97 A	A	

MG – 070 Kryštalínikum a mezozoikum J a strednej časti Tribča

plocha: 351,9 km²

č.objektu	lokalita	rok	NH ₄	NO ₃	NO ₂	CHSK _{Mn}	vodivosť	RL 105	bil.stav	ukazovateľ
102010	Topoľčany - Sádok	2013	12.5 A	13.75 A	66.66 A	12 A	1.85 A	2.2 A	A	
		2014	16 A	12.17 A	100 A	9.09 A	1.82 A	2.23 A	A	
116299	Podhorany	2013	9.09 A	1.47 A	100 A	12 A	1.67 A	1.74 A	A	
		2014	3.38 A	1.6 A	100 A	12 A	1.76 A	1.87 A	A	

NQ – 071 Neogén Nitrianskej pahorkatiny

plocha: 1577,0 km²

č.objektu	lokalita	rok	NH ₄	NO ₃	NO ₂	CHSK _{Mn}	vodivosť	RL 105	bil.stav	ukazovateľ
27590	Ostratice	2013	3.12 A	100 A	100 A	12 A	1.12 A	1.07 B	B	RL 105
		2014	3.03 A	100 A	100 A	3.17 A	1.09 B	1.07 B	B	vodivosť, RL 105
28290	Topoľčany	2013	12.5 A	1.13 A	100 A	12 A	1.15 A	1.23 A	A	
		2014	16.66 A	1.06 B	100 A	3.06 A	1.18 A	1.1 A	B	NO ₃

28590	Nitrianska Streda	2013	5.55 A	100 A	100 A	12 A	1.36 A	1.35 A	A	
		2014	7.14 A	100 A	100 A	12 A	1.39 A	1.47 A	A	
30990	Rastislavice	2013	10 A	0.31 C	3.84 A	12 A	0.6 C	0.69 C	C	NO ₃ , vodivosť, RL 105
		2014	16.66 A	0.4 C	5 A	1.28 A	0.59 C	0.77 C	C	NO ₃ , vodivosť, RL 105
114099	Veľké Držkovce	2013	12.5 A	0.88 C	100 A	5.08 A	2.02 A	2 A	C	NO ₃
		2014	16.66 A	0.88 C	100 A	12 A	2.04 A	2 A	C	NO ₃
222090	Šaľa - Močenok	2013	2.5 A	0.12 C	12.5 A	3.26 A	0.49 C	0.43 C	C	NO ₃ , vodivosť, RL 105
		2014	8.33 A	0.16 C	8.33 A	1.3 A	0.61 C	0.59 C	C	NO ₃ , vodivosť, RL 105
229690	Dražovce	2013	0.7 C	100 A	66.66 A	6.89 A	0.99 B	1.11 A	C	NH ₄
		2014	1.29 A	100 A	100 A	12 A	0.92 B	1.02 B	B	vodivosť, RL 105

Q – 072 Kvartér Nitry od mesta Nitra po Nové Zámky

plocha: 376,42 km²

č.objektu	lokalita	rok	NH ₄	NO ₃	NO ₂	CHSK _{Mn}	vodivosť	RL 105	bil.stav	ukazovateľ
30290	Dolné Krškany	2013	3.84 A	100 A	66.66 A	7.4 A	1.61 A	1.87 A	A	
		2014	2.32 A	100 A	66.66 A	12 A	1.72 A	1.98 A	A	
30490	Ivanka pri Nitre	2013	0.8 C	100 A	66.66 A	5.12 A	0.88 C	0.86 C	C	NH ₄ , vodivosť, RL 105
		2014	1.33 A	100 A	100 A	12 A	0.89 C	0.86 C	C	vodivosť, RL 105
36490	Úľany nad Žitavou	2013	1.42 A	100 A	66.66 A	1.86 A	1.05 B	0.95 B	B	vodivosť, RL 105
		2014	3.22 A	100 A	12.5 A	12 A	1.07 B	1.11 A	B	vodivosť
37990	Nové Zámky - juh	2013	2.38 A	100 A	100 A	12 A	0.87 C	0.78 C	C	vodivosť, RL 105
		2014	3.03 A	100 A	100 A	12 A	0.97 B	1.02 B	B	vodivosť, RL 105
602190	Bánov	2013	0.26 C	1.28 A	2.85 A	3.5 A	0.81 C	0.77 C	C	NH ₄ , vodivosť, RL 105
		2014	0.18 C	7.14 A	5.26 A	4.05 A	1.06 B	1.06 B	C	NH ₄
602291	Šurany	2013	0.76 C	100 A	66.66 A	2.2 A	1.43 A	1.51 A	C	NH ₄
		2014	0.66 C	100 A	100 A	1.31 A	1.33 A	1.57 A	C	NH ₄
602292	Šurany	2013	2.94 A	66.66 A	66.66 A	12 A	2.17 A	2.66 A	A	
		2014	5.26 A	100 A	100 A	3.65 A	2.1 A	2.68 A	A	
602293	Šurany	2013	0.84 C	100 A	66.66 A	3.7 A	1.73 A	1.49 A	C	NH ₄
		2014	0.66 C	100 A	100 A	1.82 A	1.6 A	1.54 A	C	NH ₄

NQ – 073 Neogén Žitavskej pahorkatiny

plocha: 369,8 km²

č.objektu	lokalita	rok	NH ₄	NO ₃	NO ₂	CHSK _{Mn}	vodivosť	RL 105	bil.stav	ukazovateľ
35390	Zlaté Moravce	2013	6.66 A	1.84 A	100 A	12 A	1.26 A	1.43 A	A	
		2014	11.11 A	2.26 A	100 A	12 A	1.1 A	1.07 B	B	RL 105
35790	Dyčka	2013	6.66 A	1.74 A	2.77 A	1.56 A	0.82 C	0.94 B	C	vodivosť, RL 105
		2014	8.33 A	3.9 A	10 A	2.52 A	0.91 B	1.08 B	B	vodivosť, RL 105
235690	Nová Ves nad Žitavou	2013	0.31 C	2.58 A	3.22 A	1.28 A	1 B	1.14 A	C	NH ₄
		2014	0.68 C	4.88 A	11.11 A	1.23 A	1.08 B	1.06 B	C	NH ₄

Q – 074 Kwartér medziriečia Podunajskej rovinyplocha: 848,8 km²

č.objektu	lokalita	rok	NH ₄	NO ₃	NO ₂	CHSK _{Mn}	vodivosť	RL 105	bil.stav	ukazovateľ
12790	Mostova	2013	5.88 A	12.87 A	14.28 A	4.87 A	1.08 B	1.15 A	B	vodivosť
		2014	6.25 A	7.96 A	25 A	2.12 A	1.13 A	1.23 A	A	
12890	Kráľov Brod	2013	1.81 A	44.84 A	50 A	3.12 A	1.01 B	1.01 B	B	vodivosť, RL 105
		2014	1.75 A	100 A	100 A	2.32 A	1 B	1.02 B	B	vodivosť, RL 105
12990	Diakovce	2013	9.09 A	0.68 C	2.94 A	2.23 A	0.75 C	0.8 C	C	NO ₃ , vodivosť, RL 105
		2014	12.5 A	0.35 C	2.85 A	3.24 A	0.72 C	0.74 C	C	NO ₃ , vodivosť, RL 105
23590	Šaľa	2013	0.45 C	100 A	66.66 A	3.4 A	0.63 C	0.6 C	C	NH ₄ , vodivosť, RL 105
		2014	0.4 C	63.29 A	100 A	12 A	0.63 C	0.63 C	C	NH ₄ , vodivosť, RL 105
25090	Nevady	2013	0.77 C	100 A	20 A	2 A	1.21 A	0.84 C	C	NH ₄ , RL 105
		2014	0.46 C	100 A	66.66 A	2.12 A	1.08 B	1.09 B	C	NH ₄
38690	Hurbanovo - Malý Vek	2013	11.11 A	0.87 C	25 A	2.72 A	1.39 A	1.3 A	C	NO ₃
		2014	14.28 A	1.89 A	25 A	6.38 A	1.78 A	2.04 A	A	
211990	Galanta	2013	2.43 A	51.54 A	40 A	3.92 A	0.91 B	0.97 B	B	vodivosť, RL 105
		2014	2.85 A	100 A	100 A	3.84 A	0.96 B	1.04 B	B	vodivosť, RL 105
224490	Vrbová N/V - Veľký Kındes	2013	2 A	0.55 C	1.51 A	6.66 A	0.96 B	0.9 B	C	NO ₃
		2014	11.11 A	0.85 C	2.32 A	1.18 A	1.01 B	1.07 B	C	NO ₃
237490	Palarikovo	2013	1.05 B	100 A	100 A	0.78 C	0.77 C	0.72 C	C	CHSK _{Mn} , vodivosť, RL 105
		2014	0.96 B	100 A	66.66 A	1.1 A	0.79 C	0.77 C	C	vodivosť, RL 105
253890	Komárno - Komočín	2013	4.54 A	100 A	100 A	3.87 A	1.25 A	1.17 A	A	
		2014	4.54 A	100 A	100 A	5.04 A	1.22 A	1.38 A	A	

Q-G – 075 Paleozoikum a mladšie útvary časti povodia horného Hrona po Piesokplocha: 704,2 km²

č.objektu	lokalita	rok	NH ₄	NO ₃	NO ₂	CHSK _{Mn}	vodivosť	RL 105	bil.stav	ukazovateľ
89690	Brezno	2013	14.28 A	1.2 A	100 A	2.23 A	2.44 A	2.89 A	A	
		2014	20 A	1.56 A	40 A	1.19 A	2.7 A	3.54 A	A	
89890	Polomka-Hámor	2013	1.17 A	100 A	25 A	0.51 C	3.46 A	4.14 A	C	CHSK _{Mn}
		2014	0.83 C	59.88 A	40 A	0.83 C	3.15 A	4.2 A	C	

MG – 076 Kryštalinikum a mezozoikum JZ svahov Nízkyh Tatierplocha: 384,5 km²

č.objektu	lokalita	rok	NH ₄	NO ₃	NO ₂	CHSK _{Mn}	vodivosť	RL 105	bil.stav	ukazovateľ
122690	Valaská - Vyvieračka	2013	17.39 A	9.73 A	100 A	6.52 A	3.24 A	4.1 A	A	
		2014	8 A	8.79 A	100 A	8.45 A	2.96 A	4.14 A	A	

130690	Mýto pod Ďumbierom	2013	21.05 A	9.03 A	100 A	8.75 A	4.91 A	6.26 A	A	
		2014	13.33 A	11.3 A	100 A	12 A	5.86 A	7.6 A	A	
130799	Jasenie	2013	8.33 A	12.22 A	100 A	12 A	9.83 A	9.09 A	A	
		2014	8.33 A	10.89 A	100 A	12 A	9.75 A	12.5 A	A	
131190	Dolná Lehota - Uhlište	2013	13.79 A	24.57 A	50 A	3.79 A	8.76 A	10.3 A	A	
		2014	11.11 A	26.99 A	100 A	1.86 A	8.87 A	10.47 A	A	
354057	Brusno	2013	13.33 A	8.79 A	80 A	9.3 A	3.69 A	4.59 A	A	
		2014	13.33 A	7.4 A	100 A	6.45 A	3.48 A	4.72 A	A	
354059	Medzibrod - Trstie	2013	13.33 A	7.56 A	100 A	9.6 A	2.33 A	2.89 A	A	
		2014	14.28 A	8.37 A	100 A	6.48 A	2.26 A	3.07 A	A	
620590	Dubová	2013	9.52 A	3.1 A	80 A	6.89 A	2.4 A	2.71 A	A	
		2014	12.5 A	2.88 A	100 A	3.78 A	2.32 A	2.84 A	A	

MG – 077 Mezozoikum a paleozoikum Starohorských vrchov a S časti Zvolenskej kotliny

plocha: 187,7 km²

č.objektu	lokalita	rok	NH ₄	NO ₃	NO ₂	CHSK _{Mn}	vodivosť	RL 105	bil.stav	ukazovateľ
130990	Moštenica - kyslá	2013	12.5 A	11.22 A	100 A	9.3 A	1.63 A	1.64 A	A	
		2014	14.28 A	12.04 A	100 A	5 A	1.48 A	1.61 A	A	
354080	Baláže, pr. Podkalište	2013	9.52 A	10.07 A	100 A	7.1 A	5.77 A	6.84 A	A	
		2014	10.52 A	10.35 A	100 A	12 A	5.43 A	7.27 A	A	
538290	Lučatin	2013	9.52 A	71.94 A	66.66 A	7.1 A	1.76 A	2.29 A	A	
		2014	7.14 A	79.68 A	100 A	5.15 A	1.68 A	2.15 A	A	

MG – 078 Mezozoikum a predmezozoické útvary SV časti Zvolenskej kotliny a SZ časti Veporských vrchov

plocha: 248.4 km²

č.objektu	lokalita	rok	NH ₄	NO ₃	NO ₂	CHSK _{Mn}	vodivosť	RL 105	bil.stav	ukazovateľ
620490	Banská Bystrica-Šáľková	2013	3.57 A	50 A	100 A	1.57 A	17.26 A	2.31 A	A	
		2014	5 A	100 A	25 A	12 A	1.7 A	1.66 A	A	

MP – 079 Mezozoikum Kremnických vrchov a západnej časti Zvolenskej kotliny

plocha: 60,5 km²

č.objektu	lokalita	rok	NH ₄	NO ₃	NO ₂	CHSK _{Mn}	vodivosť	RL 105	bil.stav	ukazovateľ
128799	Kráľiky	2013	10 A	17.06 A	100 A	5 A	5.27 A	5.37 A	A	
		2014	100 A	14.36 A	100 A	2.32 A	5.6 A	6.02 A	A	

Q – 080 Kwartér nivy Hrona a Slatiny od Slovenskej Ľupče po Tlmačeplocha: 80.5 km²

č.objektu	lokalita	rok	NH ₄	NO ₃	NO ₂	CHSK _{Mn}	vodivosť	RL 105	bil.stav	ukazovateľ
76790	Dolná Ždaňa	2013	10 A	6.62 A	8.33 A	3.17 A	1.14 A	1.39 A	A	
		2014	12.5 A	11.03 A	6.25 A	2.46 A	1.1 A	1.07 B	B	RL 105
77990	Rudno nad hronom	2013	6.66 A	100 A	100 A	0.32 C	1.94 A	2.25 A	C	CHSK _{Mn}
		2014	12.5 A	23.92 A	100 A	0.83 C	2.53 A	2.95 A	C	CHSK _{Mn}
78590	Tekovská Breznica	2013	8.33 A	27.17 A	9.09 A	7.89 A	1.72 A	2.05 A	A	
		2014	8.33 A	21.41 A	8.33 A	2.41 A	1.69 A	2 A	A	
78990	Kozárovce - za mlynom	2013	14.28 A	0.64 C	100 A	6.81 A	1.04 B	1.02 B	C	NO ₃
		2014	12.5 A	0.65 C	100 A	3.14 A	1.03 B	1.1 A	C	NO ₃
88890	Banská Bystrica - Majer	2013	12.5 A	15.01 A	100 A	7.22 A	1.7 A	2.16 A	A	
		2014	18.18 A	8.31 A	100 A	12 A	1.65 A	2.09 A	A	
90090	Kremnička	2013	10 A	12.87 A	100 A	12 A	1.68 A	2.09 A	A	
		2014	10 A	12.45 A	100 A	12 A	1.77 A	2.34 A	A	
276190	Lehôtka pod Brehmi	2013	0.17 C	100 A	100 A	0.04 C	0.26 C	0.2 C	C	NH ₄ , CHSK _{Mn} , vodivosť, RL 105
		2014	0.17 C	10 A	33.33 A	0.04 C	25.69 A	0.19 C	C	NH ₄ , CHSK _{Mn} , RL 105
286190	Šášovské Podhradie	2013	1.75 A	10.96 A	13.33 A	3.75 A	1.49 A	1.66 A	A	
		2014	3.03 A	60.24 A	100 A	4.08 A	1.48 A	1.76 A	A	
286690	Sliač	2013	10 A	1.99 A	40 A	3.12 A	2.19 A	2.64 A	A	
		2014	18.18 A	6.41 A	66.66 A	1.36 A	1.95 A	2.34 A	A	

NQ – 081 Neogén Zvolenskej kotliny - západná časťplocha: 21.6 km²**V – 082 Neovulkanity Kremnických vrchov**plocha: 502.1 km²

č.objektu	lokalita	rok	NH ₄	NO ₃	NO ₂	CHSK _{Mn}	vodivosť	RL 105	bil.stav	ukazovateľ
106399	Handlová Remata	2013	8.33 A	15.77 A	25 A	3.19 A	4.09 A	4.09 A	A	
		2014	7.14 A	16.18 A	50 A	4.22 A	6.34 A	7.14 A	A	
111039	Turček - KV-15A	2013	12.5 A	11.01 A	100 A	12 A	1.42 A	9.25 A	A	
		2014	16.66 A	10.12 A	100 A	12 A	13.35 A	13.51 A	A	
129299	Kordíky	2013	10 A	11.76 A	100 A	12 A	17.07 A	9.8 A	A	
		2014	16.66 A	11.18 A	100 A	2.32 A	16.86 A	10.63 A	A	
138699	Horná Ves	2013	25 A	18.24 A	100 A	12 A	10.12 A	7.93 A	A	
		2014	16.66 A	100 A	100 A	2.34 A	9.15 A	14.28 A	A	

V – 083 Neovulkanity pohoria Poľany a časti Zvolenskej kotlinyplocha: 267.6 km²

č.objektu	lokalita	rok	NH ₄	NO ₃	NO ₂	CHSK _{Mn}	vodivosť	RL 105	bil.stav	ukazovateľ
511690	Detva - Kostolná VN-16	2013	12.5 A	8.56 A	100 A	12 A	5.18 A	4.8 A	A	
		2014	16.66 A	6 A	100 A	2.05 A	5.1 A	5.49 A	A	

NV – 084 Neogén Zvolenskej kotliny - východná časťplocha: 159.4 km²

č.objektu	lokalita	rok	NH ₄	NO ₃	NO ₂	CHSK _{Mn}	vodivosť	RL 105	bil.stav	ukazovateľ
75390	Zvolen	2013	10 A	0.57 C	100 A	12 A	1.5 A	1.62 A	C	NO ₃
		2014	10 A	2.3 A	100 A	12 A	1.28 A	1.4 A	A	

G – 085 Kryštalínium Detvianskej kotliny a Sihlianskej planiny v povodí Slatinyplocha: 107.1 km²**V – 086 Neovulkanity pohorí Vtáčnik a Pohronský Inovec**plocha: 622.4 km²

č.objektu	lokalita	rok	NH ₄	NO ₃	NO ₂	CHSK _{Mn}	vodivosť	RL 105	bil.stav	ukazovateľ
513890	Lehôtka pod Vtáčnikom VN-38	2013	10 A	11.44 A	50 A	12 A	11.26 A	7.24 A	A	
		2014	10 A	11.11 A	100 A	12 A	10.41 A	9.43 A	A	

N – 087 Neogén Žiarskej kotlinyplocha: 75.7 km²

č.objektu	lokalita	rok	NH ₄	NO ₃	NO ₂	CHSK _{Mn}	vodivosť	RL 105	bil.stav	ukazovateľ
554490	Žiar nad Hronom	2013	6.25 A	100 A	100 A	12 A	2.07 A	2.11 A	A	
		2014	5.55 A	100 A	100 A	12 A	1.99 A	2.16 A	A	

V – 088 Neovulkanity S svahov Štiavnických vrchov a Javoriaplocha: 1003.2 km²

č.objektu	lokalita	rok	NH ₄	NO ₃	NO ₂	CHSK _{Mn}	vodivosť	RL 105	bil.stav	ukazovateľ
139499	Podhorie	2013	16.66 A	6.39 A	100 A	12 A	2.17 A	2.55 A	A	
		2014	10 A	5.64 A	100 A	12 A	2.2 A	2.79 A	A	

142399	Brehy	2013	12.5 A	23.36 A	100 A	12 A	3.13 A	3.44 A	A	
		2014	16.66 A	20.57 A	100 A	12 A	3.39 A	3.87 A	A	
145899	Pukanec, pr. Ergišťoľňa	2013	16.66 A	100 A	100 A	12 A	2.43 A	2.64 A	A	
		2014	16.66 A	100 A	100 A	12 A	2.43 A	2.68 A	A	
383506	Dobrá Niva	2013	10 A	14.16 A	100 A	12 A	3.73 A	3.93 A	A	
		2014	10 A	11.49 A	100 A	12 A	3.57 A	3.7 A	A	
383519	Podzámčok	2013	12.5 A	14.2 A	100 A	12 A	5 A	5.37 A	A	
		2014	12.5 A	14.04 A	100 A	12 A	4.94 A	4.95 A	A	
539290	Nová Dedina - Gondovo	2013	2.08 A	100 A	100 A	0.88 C	3.66 A	4.5 A	C	CHSK _{Mn}
		2014	1.92 A	100 A	100 A	0.79 C	3.73 A	4.67 A	C	CHSK _{Mn}

GN – 089 Kryštalinikum Revúckej vrchoviny a Stolických vrchov v povodí Ipl'a

plocha: 522.5 km²

NQ – 090 Neogén Lučenskej kotliny

plocha: 303.8 km²

č.objektu	lokalita	rok	NH ₄	NO ₃	NO ₂	CHSK _{Mn}	vodivosť	RL 105	bil.stav	ukazovateľ
85590	Veľké Dravce - Fil.Pusta	2013	3.7 A	100 A	100 A	3.06 A	1.49 A	1.57 A	A	
		2014	2.94 A	63.29 A	100 A	3.06 A	1.47 A	1.71 A	A	
284990	Tomášovce	2013	12.5 A	53.47 A	25 A	12 A	3.05 A	3.87 A	A	
		2014	14.28 A	23.14 A	25 A	12 A	2.93 A	4.01 A	A	

Q – 091 Kvartér Ipl'a

plocha: 194.3 km²

č.objektu	lokalita	rok	NH ₄	NO ₃	NO ₂	CHSK _{Mn}	vodivosť	RL 105	bil.stav	ukazovateľ
80190	Malé Kosihy	2013	2.77 A	0.77 C	2.7 A	3.89 A	1.04 B	1.04 B	C	NO ₃
		2014	4 A	1.36 A	2.7 A	2.53 A	1.24 A	1.45 A	A	
80590	Výškovec nad Ipl'om	2013	1.14 A	100 A	100 A	12 A	1.5 A	1.62 A	A	
		2014	1.81 A	51.02 A	100 A	5.5 A	1.48 A	1.69 A	A	
81490	Selešťany - Slovenské Ďarmoty	2013	0.68 C	100 A	66.66 A	4.28 A	0.99 B	1.06 B	C	NH ₄
		2014	1.26 A	40.16 A	100 A	3.04 A	0.97 B	1 B	B	vodivosť, RL 105
83490	Kováčovce	2013	11.11 A	0.6 C	66.66 A	4.28 A	1.65 A	1.65 A	C	NO ₃
		2014	11.11 A	0.67 C	100 A	7.22 A	1.51 A	1.51 A	C	NO ₃
84390	Veľká nad Ipl'om	2013	0.86 C	100 A	100 A	1.73 A	1.79 A	1.82 A	C	NH ₄
		2014	1.06 B	100 A	100 A	3.57 A	0.32 C	2 A	C	vodivosť
85090	Holiša	2013	0.59 C	100 A	100 A	2.23 A	1.46 A	1.63 A	C	NH ₄
		2014	0.59 C	100 A	100 A	4.76 A	1.5 A	1.72 A	C	NH ₄

158490	Veľká Ves n. Ipľom, pr. Čurgo	2013	12.5 A	1.95 A	100 A	12 A	1.35 A	1.38 A	A	
		2014	10 A	1.83 A	100 A	3.19 A	1.36 A	1.54 A	A	
281190	Kosiň nad Ipľom	2013	6.66 A	100 A	25 A	5 A	1.04 B	1.21 A	B	vodivosť
		2014	3.44 A	43.47 A	16.66 A	1.93 A	1.03 B	1.18 A	B	vodivosť
284590	Mikušovce	2013	0.61 C	100 A	100 A	2.12 A	1.77 A	1.81 A	C	NH ₄
		2014	0.64 C	100 A	100 A	4.08 A	1.68 A	1.87 A	C	NH ₄

NV – 092 Neogén západnej časti Cerovej vrchoviny

plocha: 224.1 km²

č.objektu	lokalita	rok	NH ₄	NO ₃	NO ₂	CHSK _{Mn}	vodivosť	RL 105	bil.stav	ukazovateľ
150899	Radzovce	2013	12.5 A	1.32 A	100 A	12 A	2.27 A	2.38 A	A	
		2014	12.5 A	1.24 A	100 A	12 A	2.2 A	2.63 A	A	

V – 093 Neovulkanity J svahov Štiavnických vrchov a Javoria

plocha: 290.0 km²

V – 094 Neovulkanity Krupinskej planiny. Ostrôžok a Pôtorskej pahorkatiny

plocha: 1430.7 km²

č.objektu	lokalita	rok	NH ₄	NO ₃	NO ₂	CHSK _{Mn}	vodivosť	RL 105	bil.stav	ukazovateľ
157790	Senohrad	2013	10 A	5.95 A	100 A	5 A	7.27 A	5.81 A	A	
		2014	10 A	6 A	100 A	12 A	5.98 A	5.31 A	A	
512290	Medovarce VN-22	2013	4.54 A	100 A	100 A	0.98 B	3.67 A	3.64 A	B	CHSK _{Mn}
		2014	6.25 A	100 A	100 A	12 A	2.58 A	3.44 A	A	
620690	Hontianske Tesáre	2013	7.14 A	100 A	6.25 A	1.22 A	4.56 A	4.58 A	A	
		2014	8.33 A	100 A	100 A	12 A	3.54 A	4.67 A	A	

NQ – 095 Neogén Ipel'skej kotliny

plocha: 368.5 km²

č.objektu	lokalita	rok	NH ₄	NO ₃	NO ₂	CHSK _{Mn}	vodivosť	RL 105	bil.stav	ukazovateľ
157599	Čebovce	2013	2.08 A	100 A	100 A	2.63 A	7.51 A	0.66 C	C	RL 105
		2014	2.63 A	100 A	100 A	12 A	0.76 C	0.78 C	C	vodivosť, RL 105

V – 096 Neovulkanity Burdyplocha: 28.2 km²**Q-M – 097 Paleogén a kvartér povodia Laborca po Brekov a mezozoikum Humenských vrchov**plocha: 1230.3 km²

č.objektu	lokalita	rok	NH ₄	NO ₃	NO ₂	CHSK _{Mn}	vodivosť	RL 105	bil.stav	ukazovateľ
117055	Čukalovce	2013	16.66 A	3.28 A	100 A	5.35 A	2.04 A	2.27 A	A	
		2014	10 A	2.71 A	100 A	12 A	2 A	2.5 A	A	
133690	Rovné	2013	12.5 A	7.78 A	100 A	5.6 A	2.36 A	3.18 A	A	
		2014	14.28 A	5.41 A	100 A	3.24 A	2.29 A	2.76 A	A	
135090	Koškovec	2013	2.85 A	100 A	100 A	3.84 A	1.76 A	2.01 A	A	
		2014	3.22 A	100 A	100 A	6.89 A	1.61 A	1.96 A	A	
314190	Lubiša	2013	14.28 A	19.92 A	40 A	3.87 A	1.73 A	2.04 A	A	
		2014	12.5 A	9.91 A	66.66 A	1.2 A	1.66 A	1.97 A	A	
314390	Brekov	2013	1.16 A	19.41 A	100 A	3 A	1.76 A	2.07 A	A	
		2014	5.55 A	100 A	100 A	3.55 A	1.7 A	2.22 A	A	
314890	Dolné nad Cirochou	2013	12.5 A	4.54 A	5.26 A	7.4 A	2.62 A	2.98 A	A	
		2014	9.09 A	5.58 A	4.54 A	5.55 A	2.57 A	3.38 A	A	

P – 098 Paleogén povodia Uhuplocha: 394.9 km²

č.objektu	lokalita	rok	NH ₄	NO ₃	NO ₂	CHSK _{Mn}	vodivosť	RL 105	bil.stav	ukazovateľ
165599	Ruská Bystra - Pod Dielom	2013	12.5 A	7.61 A	100 A	5.66 A	5.27 A	5.55 A	A	
		2014	16.66 A	6.18 A	100 A	12 A	4.13 A	5.26 A	A	

VN – 100 Neovulkanity Vihorlatských vrchovplocha: 535.7 km²

č.objektu	lokalita	rok	NH ₄	NO ₃	NO ₂	CHSK _{Mn}	vodivosť	RL 105	bil.stav	ukazovateľ
169599	Porúbka - Močidlá	2013	10 A	23.8 A	100 A	12 A	6.56 A	5.37 A	A	
		2014	12.5 A	15.1 A	25 A	1.36 A	0.69 C	6.09 A	C	vodivosť
522790	Porubka pod Vihorlatom	2013	12.5 A	8.21 A	100 A	12 A	4.88 A	4.34 A	A	
		2014	16.66 A	9.43 A	100 A	12 A	4.68 A	4.54 A	A	

NQ – 101 Neogén Východoslovenskej nížiny medzi Laborcom a Čiernou vodouplocha: 231.5 km²

č.objektu	lokalita	rok	NH ₄	NO ₃	NO ₂	CHSK _{Mn}	vodivosť	RL 105	bil.stav	ukazovateľ
124090	Jovsa	2013	4.54 A	100 A	100 A	12 A	4.05 A	4.23 A	A	
		2014	5 A	100 A	100 A	12 A	4.07 A	4.71 A	A	

QN – 102 Kvartér SV časti Východoslovenskej nížiny pod Vihorlatom a Popričnýmplocha: 166.2 km²

č.objektu	lokalita	rok	NH ₄	NO ₃	NO ₂	CHSK _{Mn}	vodivosť	RL 105	bil.stav	ukazovateľ
125190	Blatná Polianka	2013	0.59 C	100 A	100 A	2.46 A	1.37 A	1.68 A	C	NH ₄
		2014	0.78 C	100 A	100 A	4.22 A	1.33 A	1.7 A	C	NH ₄
324290	Úbrež	2013	14.28 A	0.66 C	100 A	5.66 A	1.9 A	1.74 A	C	NO ₃
		2014	14.28 A	0.6 C	50 A	3.57 A	1.61 A	1.61 A	C	NO ₃

QN – 103 Kvartér dolnej časti tokov Uh. Laborec. Ondava a pravej strany Latoriceplocha: 350.1 km²

č.objektu	lokalita	rok	NH ₄	NO ₃	NO ₂	CHSK _{Mn}	vodivosť	RL 105	bil.stav	ukazovateľ
115190	Veľké Kapušany	2013	5 A	1.91 A	15.38 A	12 A	1.08 B	1.12 A	B	vodivosť
		2014	14.28 A	1.82 A	40 A	3.37 A	1.18 A	1.19 A	A	
133990	Čičarovce	2013	1.13 A	100 A	40 A	5.76 A	2.72 A	3.48 A	A	
		2014	1.23 A	100 A	100 A	1.43 A	2.75 A	3.03 A	A	

QN – 104 Kvartér JV časti Východoslovenskej nížinyplocha: 379.2 km²

č.objektu	lokalita	rok	NH ₄	NO ₃	NO ₂	CHSK _{Mn}	vodivosť	RL 105	bil.stav	ukazovateľ
120290	Veľký Horeš	2013	0.48 C	100 A	100 A	2.09 A	1.78 A	2.22 A	C	NH ₄
		2014	0.55 C	100 A	100 A	2.39 A	1.65 A	2.14 A	C	NH ₄
120490	Poľany	2014	8.33 A	1.93 A	9.09 A	6.12 A	1.26 A	1.4 A	A	
120990	Boľany - Kolónia	2013	1.31 A	51.54 A	22.22 A	5.82 A	1.98 A	1.91 A	A	
		2014	1.29 A	100 A	66.66 A	12 A	2.02 A	2.29 A	A	
503290	Bačka	2013	0.6 C	100 A	100 A	2.4 A	9.07 A	1.04 B	C	NH ₄
		2014	0.57 C	100 A	100 A	1.38 A	0.9 B	0.8 C	C	NH ₄ , RL 105
631290	Boľ - Zatín	2013	0.65 C	100 A	100 A	3.44 A	3.5 A	4.14 A	C	NH ₄

PQ – 105 Paleogén povodia Ondavy po Kučínplocha: 1241.4 km²

č.objektu	lokalita	rok	NH ₄	NO ₃	NO ₂	CHSK _{Mn}	vodivosť	RL 105	bil.stav	ukazovateľ
117054	Belejovce - Pastivník	2013	12.5 A	4.54 A	100 A	12 A	2.88 A	3.52 A	A	
		2014	16.66 A	5.56 A	100 A	12 A	2.91 A	3.4 A	A	
500211	Stropkov	2013	10 A	7.05 A	100 A	12 A	1.73 A	2.17 A	A	
		2014								
172999	Bukovce	2013	14.28 A	4.29 A	100 A	12 A	2.09 A	2.73 A	A	
		2014								
173999	Jasenovce	2013	12.5 A	100 A	100 A	12 A	1.89 A	2.35 A	A	
		2014	12.5 A	2.8 A	100 A	3 A	1.64 A	4 A	A	
334590	Stročín	2013	14.28 A	7.42 A	100 A	12 A	1.84 A	2.33 A	A	
		2014	12.5 A	8.29 A	100 A	1.05 B	1.67 A	2.3 A	B	CHSK _{Mn}
334690	Stropkov - Sitník	2013	16.66 A	9.03 A	40 A	12 A	1.59 A	2.02 A	A	
		2014	16.66 A	9.92 A	33.33 A	3.65 A	1.55 A	1.98 A	A	
500236	Miňovce	2013	8.33 A	21.36 A	66.66 A	5.04 A	2 A	2.35 A	A	
		2014	16.66 A	22.42 A	100 A	12 A	1.92 A	2.11 A	A	

QN – 106 Kvartér Ondavy a Tople od Slovenskej Kajne po Trebišovplocha: 248.4 km²

č.objektu	lokalita	rok	NH ₄	NO ₃	NO ₂	CHSK _{Mn}	vodivosť	RL 105	bil.stav	ukazovateľ
115690	Vranou nad topľou - Hencovce	2013	0.44 C	100 A	100 A	2.01 A	1.04 B	1.38 A	C	NH ₄
		2014	0.51 C	35.21 A	100 A	2.63 A	1.03 B	1.34 A	C	NH ₄
116390	Hriadky	2013	1.96 A	100 A	100 A	5.3 A	1.15 A	1.32 A	A	
		2014	2 A	100 A	100 A	2.24 A	1.11 A	1.31 A	A	
327790	Trebišov - Olšina	2013	1.03 B	15.92 A	3.38 A	0.49 C	1.04 B	1.29 A	C	CHSK _{Mn}
		2014	0.52 C	37.73 A	100 A	0.97 B	1.22 A	1.6 A	C	NH ₄
630490	Sačurov	2013	11.11 A	1.2 A	100 A	12 A	1.8 A	1.72 A	A	
		2014	12.5 A	1.49 A	100 A	3.84 A	1.76 A	1.67 A	A	

N – 107 Neogén Pozdišovského chrbta a Malčickej tabuleplocha: 174.2 km²**Q – 108 Kvartér Laborca od Strážskeho po Stretavu**plocha: 204.2 km²

č.objektu	lokalita	rok	NH ₄	NO ₃	NO ₂	CHSK _{Mn}	vodivost'	RL 105	bil.stav	ukazovatel'
117090	Strážske	2013	12.5 A	1.54 A	100 A	6.12 A	1.22 A	1.43 A	A	
		2014	14.28 A	1.61 A	100 A	4.68 A	1.34 A	1.68 A	A	
318290	Nacina Ves	2013	1.23 A	100 A	100 A	3.5 A	1.25 A	1.34 A	A	
		2014	1.38 A	100 A	66.66 A	2.34 A	1.25 A	1.55 A	A	
319190	Michalovce - Betlenovce	2013	3.22 A	100 A	100 A	7.4 A	1.91 A	2.02 A	A	
		2014	8.33 A	100 A	100 A	3.89 A	1.87 A	2.13 A	A	

P – 109 Paleogén Čergova

plocha: 593.8 km²

č.objektu	lokalita	rok	NH ₄	NO ₃	NO ₂	CHSK _{Mn}	vodivost'	RL 105	bil.stav	ukazovatel'
184699	Krivé	2013	16.66 A	6.9 A	100 A	12 A	2.88 A	3.14 A	A	
		2014	10 A	7.07 A	100 A	12 A	2.84 A	3.44 A	A	
226999	Jakubovany	2013	12.5 A	4.2 A	100 A	4.41 A	1.87 A	2 A	A	
		2014	12.5 A	4.23 A	50 A	12 A	1.82 A	2 A	A	

PQ – 110 Paleogén Nízkých Beskýd v povodí Tople

plocha: 952.9 km²

č.objektu	lokalita	rok	NH ₄	NO ₃	NO ₂	CHSK _{Mn}	vodivost'	RL 105	bil.stav	ukazovatel'
130890	Tarnov	2013	16.66 A	1.2 A	100 A	12 A	1.44 A	1.71 A	A	
		2014	10 A	1.55 A	100 A	2.85 A	1.35 A	1.72 A	A	
131390	Dubinné	2013	14.28 A	24.57 A	20 A	2.35 A	1.32 A	1.6 A	A	
		2014	14.28 A	25.51 A	16.66 A	12 A	1.3 A	1.6 A	A	
135990	Marhaň	2013	1.29 A	8.74 A	100 A	2.81 A	1.71 A	2.18 A	A	
		2014	0.66 C	19.68 A	66.66 A	1.94 A	1.66 A	2.2 A	C	NH ₄

VN – 111 Neovulkanity Slanských vrchov

plocha: 794.9 km²

č.objektu	lokalita	rok	NH ₄	NO ₃	NO ₂	CHSK _{Mn}	vodivost'	RL 105	bil.stav	ukazovatel'
116051	Nižná Myšľa - Koscelek	2013	12.5 A	27.93 A	100 A	12 A	3.49 A	3.62 A	A	
		2014	25 A	45.04 A	100 A	12 A	3.77 A	3.62 A	A	
177799	Hermanovce nad Topľou	2013	12.5 A	5.85 A	100 A	12 A	8.65 A	7.57 A	A	
		2014	12.5 A	6.19 A	100 A	1.31 A	8.09 A	7.57 A	A	
182199	Slanská Huta	2013	10 A	4.95 A	100 A	12 A	8.35 A	6.66 A	A	
		2014	12.5 A	5.39 A	100 A	12 A	8.58 A	7.35 A	A	
228799	Koš. Klečenov	2013	12.5 A	11.73 A	100 A	12 A	3.94 A	3.93 A	A	
		2014	10 A	21.83 A	100 A	12 A	3.99 A	4.03 A	A	
229299	Lúčina	2013	8.33 A	10.24 A	100 A	2.54 A	11.27 A	9.25 A	A	
		2014	8.33 A	9.34 A	100 A	4.91 A	12.26 A	6.94 A	A	

N – 112 Neogén západnej časti Východoslovenskej nížinyplocha: 448.4 km²

č.objektu	lokalita	rok	NH ₄	NO ₃	NO ₂	CHSK _{Mn}	vodivosť	RL 105	bil.stav	ukazovateľ
184899	Čaklov	2013	10 A	0.97 B	100 A	12 A	5.12 A	2.31 A	B	NO ₃
		2014	6.25 A	1 B	100 A	0.96 B	2.15 A	2.42 A	B	NO ₃ , CHSK _{Mn}
513190	Bačkov	2013	0.64 C	100 A	100 A	12 A	1.71 A	2.14 A	C	NH ₄
		2014	0.64 C	100 A	100 A	12 A	1.68 A	2.29 A	C	NH ₄

NG – 113 Paleozoikum a mladšie horniny Zemplínskych vrchovplocha: 99.7 km²

č.objektu	lokalita	rok	NH ₄	NO ₃	NO ₂	CHSK _{Mn}	vodivosť	RL 105	bil.stav	ukazovateľ
522690	Ladmovce	2013	3.44 A	7.41 A	66.66 A	8.69 A	1.08 B	1.18 A	B	vodivosť
		2014	9.09 A	39.92 A	100 A	12 A	0.94 B	1.05 B	B	vodivosť, RL 105

Q – 114 Kvartér dolného toku Roňavyplocha: 25.8 km²

č.objektu	lokalita	rok	NH ₄	NO ₃	NO ₂	CHSK _{Mn}	vodivosť	RL 105	bil.stav	ukazovateľ
121690	Slovenské Nové Mesto	2013	12.5 A	1.03 B	100 A	12 A	1.73 A	1.7 A	B	NO ₃
		2014	12.5 A	1.08 B	100 A	3.37 A	1.74 A	1.81 A	B	NO ₃
136390	Čerhov	2013	9.09 A	0.7 C	100 A	12 A	1.74 A	1.69 A	C	NO ₃
337090	Borša	2014	20 A	1.42 A	100 A	1.3 A	1.3 A	1.27 A	A	

PQ – 115 Paleogén Hornádskej a časti Popradskej kotlinyplocha: 608.7 km²

č.objektu	lokalita	rok	NH ₄	NO ₃	NO ₂	CHSK _{Mn}	vodivosť	RL 105	bil.stav	ukazovateľ
137590	Veľká Lomnica	2013	0.47 C	100 A	100 A	1.12 A	8.63 A	0.78 C	C	NH ₄ , RL 105
		2014	3.33 A	100 A	100 A	1.16 A	0.74 C	1.06 B	C	vodivosť
210490	Matejovce nad Hornádom	2013	12.5 A	7 A	100 A	5.55 A	2.57 A	3.24 A	A	
		2014	8.33 A	7.73 A	100 A	5.26 A	2.63 A	3.14 A	A	
212999	Kravany	2013	10 A	3.04 A	100 A	3.48 A	2.64 A	2.74 A	A	
		2014	25 A	4.46 A	100 A	12 A	2.68 A	2.89 A	A	

299990	Poprad	2013	8.33 A	3.4 A	50 A	12 A	1.48 A	1.64 A	A	
		2014	12.5 A	4.85 A	100 A	1.43 A	1.49 A	1.48 A	A	
554090	Kvetnica K-40	2013	6.25 A	100 A	100 A	12 A	4.07 A	4.85 A	A	
		2014	8.33 A	100 A	100 A	12 A	4.07 A	5.31 A	A	

MG – 116 Mezozoikum Slovenského raja a Havraních vrchov s príľahlým paleozoikom

plocha: 280.9 km²

č.objektu	lokalita	rok	NH ₄	NO ₃	NO ₂	CHSK _{Mn}	vodivosť	RL 105	bil.stav	ukazovateľ
211799	Smižany	2013	11.11 A	11.17 A	100 A	3.98 A	2.46 A	2.85 A	A	
		2014	12.5 A	12.18 A	100 A	7.01 A	2.2 A	3.17 A	A	
215499	Dobšinská ľadová jakyňa	2013	15.38 A	7.65 A	100 A	6.09 A	3.11 A	3.8 A	A	
		2014	13.33 A	7.83 A	100 A	4.63 A	3.06 A	3.87 A	A	

MG – 117 Mezozoikum Galmusa s príľahlým paleozoikom

plocha: 110.0 km²

č.objektu	lokalita	rok	NH ₄	NO ₃	NO ₂	CHSK _{Mn}	vodivosť	RL 105	bil.stav	ukazovateľ
112040	Spišské Vlachy - U Jána	2013	11.76 A	7.37 A	100 A	7.01 A	2.41 A	2.67 A	A	
		2014	10 A	7.88 A	100 A	3.31 A	0.68 C	2.79 A	C	vodivosť

G – 118 Paleozoikum Slovenského rudohoria v povodí Hornádu

plocha: 791.7 km²

č.objektu	lokalita	rok	NH ₄	NO ₃	NO ₂	CHSK _{Mn}	vodivosť	RL 105	bil.stav	ukazovateľ
218099	Prakovce - Barbora	2013	10.52 A	13.89 A	100 A	12 A	10.37 A	9.61 A	A	
		2014	14.28 A	15.33 A	100 A	13.48 A	3.23 A	5.89 A	A	
222999	Opátka	2013	11.76 A	7.67 A	80 A	6.93 A	3.54 A	4.44 A	A	
		2014	14.81 A	8.97 A	100 A	4.41 A	2.65 A	3.43 A	A	
322390	Kolinovce	2013	12.5 A	4.81 A	100 A	12 A	1.93 A	1.89 A	A	
		2014	11.11 A	6.88 A	100 A	1.45 A	2.12 A	2.43 A	A	
553690	Nálepkovo K-36	2013	10.52 A	8.72 A	100 A	12 A	28.23 A	9.3 A	A	
		2014	10.52 A	8.84 A	100 A	4.46 A	29.92 A	27.77 A	A	

P – 119 Paleogén Levočských vrchov

plocha: 734.8 km²

č.objektu	lokalita	rok	NH ₄	NO ₃	NO ₂	CHSK _{Mn}	vodivosť	RL 105	bil.stav	ukazovateľ
99490	Kežmarok	2013	3.33 A	45.45 A	100 A	2.54 A	1.07 B	1.14 A	B	vodivosť
		2014	3.84 A	100 A	100 A	3.65 A	1.13 A	1.4 A	A	
118057	Ihľany - Zimná Studňa	2013	12.5 A	10.89 A	100 A	3.79 A	4.22 A	6.94 A	A	
		2014	2.5 A	10.91 A	100 A	2.05 A	4.88 A	5.37 A	A	
234799	Tichý potok - Bujačiareň	2013	12.5 A	2.8 A	100 A	12 A	4.52 A	4.8 A	A	
		2014	16.66 A	2.52 A	100 A	1.97 A	4.88 A	4.76 A	A	

QP – 120 Paleogén Spišsko-šarišského medzihoria. Bachurne a Šarišskej vrchoviny v povodí Torusy

plocha: 292.8 km²

č.objektu	lokalita	rok	NH ₄	NO ₃	NO ₂	CHSK _{Mn}	vodivosť	RL 105	bil.stav	ukazovateľ
306390	Rožkovany	2013	14.28 A	2.19 A	100 A	5.4 A	1.64 A	1.98 A	A	
		2014	14.28 A	1.76 A	100 A	1.88 A	1.6 A	2.07 A	A	

MG – 121 Mezozoikum a paleozoikum Braniska

plocha: 121.2 km²

P – 122 Paleogén povodia Svinky

plocha: 286.3 km²

NQ – 123 Neogén východnej časti Košickej kotliny

plocha: 437.5 km²

č.objektu	lokalita	rok	NH ₄	NO ₃	NO ₂	CHSK _{Mn}	vodivosť	RL 105	bil.stav	ukazovateľ
103490	Rozhanovce	2013	1.26 A	0.74 C	5 A	1.71 A	0.89 C	1.04 B	C	NO ₃ , vodivosť
		2014	1.92 A	0.81 C	5.88 A	2.23 A	0.88 C	1.1 A	C	NO ₃ , vodivosť
104490	Lemešany - Chabžany	2013	0.81 C	9.06 A	66.66 A	5.17 A	0.94 B	1.36 A	C	NH ₄
		2014	1.01 B	100 A	66.66 A	3.94 A	0.92 B	1.07 B	B	NH ₄ , vodivosť, RL 105
126290	Prešov - Haniska	2013	10 A	25.57 A	14.28 A	6.52 A	1.17 A	1.19 A	A	
		2014	6.66 A	18.76 A	12.5 A	6.66 A	1.14 A	1.24 A	A	
227399	Košické Olšany	2013	12.5 A	2.33 A	100 A	12 A	1.69 A	1.74 A	A	
		2014	16.66 A	2.07 A	100 A	12 A	1.65 A	1.76 A	A	
311890	Prešov	2013	1.29 A	1.18 A	66.66 A	12 A	1.12 A	1.32 A	A	
		2014	1.2 A	1.22 A	33.33 A	12 A	1.11 A	1.38 A	A	

MG – 124 Mezozoikum a kryštalinikum Čiernej horyplocha: 264.0 km²

č.objektu	lokalita	rok	NH ₄	NO ₃	NO ₂	CHSK _{Mn}	vodivosť	RL 105	bil.stav	ukazovateľ
113043	Mikušovce - Pod Obišiankou	2013	19.04 A	17.57 A	100 A	4.39 A	3.98 A	4.66 A	A	
		2014	11.11 A	17.88 A	100 A	6.06 A	3.44 A	4.27 A	A	
122790	Družstevná - p.H. - M. Vieska	2013	11.11 A	9.46 A	100 A	6.97 A	1.71 A	2.12 A	A	
		2014	16.66 A	9.19 A	100 A	12 A	1.72 A	2.2 A	A	
322490	Veľká Lodina	2013	12.5 A	9.14 A	100 A	6.74 A	2.35 A	2.86 A	A	
		2014	12.5 A	8.84 A	100 A	12 A	2.22 A	3.03 A	A	

Q – 125 Kvartér Hornádu v Košickej kotlineplocha: 201.5 km²

č.objektu	lokalita	rok	NH ₄	NO ₃	NO ₂	CHSK _{Mn}	vodivosť	RL 105	bil.stav	ukazovateľ
107890	Čaňa	2013	11.11 A	1.78 A	100 A	6.81 A	1.3 A	1.4 A	A	
		2014	11.11 A	1.23 A	100 A	2.41 A	1.28 A	1.5 A	A	
302290	Košice - Krásna	2013	12.5 A	1.6 A	100 A	12 A	1.36 A	1.64 A	A	
112290	Košice - Krásna	2014	14.28 A	1.57 A	100 A	2.79 A	1.57 A	1.87 A	A	
302890	Košice pod /Krásna/	2013	12.5 A	1.91 A	100 A	12 A	1.75 A	2.15 A	A	
		2014	8.33 A	3.24 A	100 A	12 A	2.12 A	2.6 A	A	
308090	Seňa	2013	0.45 C	36.1 A	100 A	4.87 A	1.89 A	2.28 A	C	NH ₄
		2014	0.59 C	100 A	100 A	12 A	2.01 A	2.77 A	C	NH ₄

M – 126 Mezozoikum Muránskej planiny a V časti Hel'pianskeho podolia a priľahlé kryštalinikumplocha: 310.9 km²

č.objektu	lokalita	rok	NH ₄	NO ₃	NO ₂	CHSK _{Mn}	vodivosť	RL 105	bil.stav	ukazovateľ
114045	Muráň - Pod Hradom	2013	14.28 A	8.9 A	100 A	2.18 A	3.58 A	4.5 A	A	
		2014	15.38 A	10.07 A	100 A	1.51 A	3.28 A	4.39 A	A	
120499	Šumiac	2013	13.33 A	13.12 A	100 A	9.09 A	5.31 A	6.07 A	A	
		2014	11.11 A	15.47 A	100 A	11.11 A	5.05 A	5.81 A	A	
195299	Tisovec	2013	16.66 A	8.75 A	100 A	12 A	2.71 A	3.58 A	A	
		2014	11.76 A	7.57 A	100 A	4.81 A	2.59 A	3.44 A	A	

G – 127 Kryštalinikum Stolických vrchov a Revúckej vrchoviny v povodí Slanejplocha: 780.9 km²

č.objektu	lokalita	rok	NH ₄	NO ₃	NO ₂	CHSK _{Mn}	vodivosť	RL 105	bil.stav	ukazovateľ
93990	Lubeník	2013	6.66 A	1.88 A	2.94 A	0.9 B	2.85 A	3.05 A	B	CHSK _{Mn}
		2014	6.66 A	5.21 A	10 A	0.53 C	2.1 A	2.63 A	C	CHSK _{Mn}
94090	Jelšava	2013	16.66 A	10.84 A	66.66 A	2.73 A	1.2 A	1.54 A	A	
		2014	9.09 A	5.78 A	100 A	2.87 A	1.09 B	1.4 A	B	vodivosť
197399	Klenovec	2013	16.66 A	29.41 A	100 A	12 A	15.02 A	8.33 A	A	
		2014	10 A	26.45 A	100 A	12 A	15.37 A	12.19 A	A	

G – 128 Paleozoikum Revúckej vrchoviny a Volovských vrchov v povodí Slanejplocha: 531.7 km²

č.objektu	lokalita	rok	NH ₄	NO ₃	NO ₂	CHSK _{Mn}	vodivosť	RL 105	bil.stav	ukazovateľ
90390	Betliar	2013	1.69 A	100 A	66.66 A	3.4 A	4.46 A	5.1 A	A	
		2014	1.33 A	100 A	100 A	3.44 A	4.34 A	5.64 A	A	

MQ – 129 Mezozoikum centrálnej a východnej časti Slovenského krasuplocha: 648.6 km²

č.objektu	lokalita	rok	NH ₄	NO ₃	NO ₂	CHSK _{Mn}	vodivosť	RL 105	bil.stav	ukazovateľ
90490	Rožňava	2013	11.11 A	1.69 A	66.66 A	7.31 A	2.65 A	3.61 A	A	
		2014	10 A	7.55 A	25 A	2.8 A	2.67 A	3.71 A	A	
91090	Čoltovo	2013	1.51 A	11.44 A	16.66 A	1.78 A	1.01 B	1.07 B	B	vodivosť, RL 105
		2014	2.32 A	100 A	33.33 A	6.52 A	0.97 B	1.12 A	B	vodivosť
92390	Slavec	2013	11.11 A	3.58 A	100 A	12 A	1.77 A	2.34 A	A	
		2014	12.5 A	3.7 A	100 A	12 A	1.74 A	2.35 A	A	
93590	Pašková	2013	3.12 A	100 A	16.66 A	1.25 A	1.34 A	1.65 A	A	
		2014	3.22 A	100 A	50 A	1.29 A	1.27 A	1.63 A	A	
94390	Šivetice	2013	7.69 A	1.63 A	7.14 A	12 A	2.16 A	2.48 A	A	
		2014	10 A	1.72 A	66.66 A	3.35 A	2.06 A	2.51 A	A	
125890	Jabloňov nad Turňou	2013	3.84 A	100 A	66.66 A	2.58 A	1.56 A	1.76 A	A	
		2014	4.76 A	57.8 A	100 A	1.67 A	1.53 A	1.72 A	A	
130590	Turňa nad Bodvou	2013	11.11 A	3.89 A	66.66 A	12 A	2.7 A	2.65 A	A	
		2014	14.28 A	6.41 A	100 A	2.03 A	2.59 A	3.3 A	A	
139001	Hrhov - Veľká Hlava	2013	12.5 A	11.68 A	100 A	12 A	2.3 A	2.94 A	A	
		2014	12.5 A	15.1 A	100 A	2.04 A	2.31 A	3.01 A	A	
186499	Slavec	2013	12.5 A	23.55 A	100 A	9.02 A	2.32 A	3.15 A	A	
		2014	13.33 A	14.33 A	100 A	5.35 A	2.2 A	3.08 A	A	

290690	Brzotín	2013	14.28 A	1.52 A	100 A	6.25 A	3.75 A	3.96 A	A	
		2014	11.11 A	2.06 A	100 A	3.2 A	3.57 A	4.18 A	A	
290990	Plešivec - juh	2013	9.09 A	0.78 C	100 A	5.66 A	1.31 A	1.38 A	C	NO ₃
		2014	14.28 A	0.66 C	100 A	12 A	1.23 A	1.37 A	C	NO ₃
308590	Hrhov	2013	7.69 A	1.66 A	6.66 A	4.8 A	1.26 A	1.38 A	A	
		2014	9.09 A	1.62 A	22.22 A	12 A	2.15 A	1.35 A	A	
500834	Turnianske Podhradie	2013	10.52 A	3.79 A	100 A	12 A	1.71 A	1.82 A	A	
		2014	13.33 A	4.95 A	100 A	12 A	1.68 A	1.95 A	A	
500840	Drienovec - Hlavný	2013	11.76 A	2.68 A	100 A	12 A	2.45 A	2.82 A	A	
		2014	13.33 A	2.82 A	100 A	12 A	2.4 A	2.91 A	A	

M – 130 Mezozoikum západnej časti Slovenského krasu. Železnického predhoria a časti Licínskej pahorkatiny

plocha: 215.0 km²

NM – 131 Neogén Gemerskej pahorkatiny

plocha: 121.0 km²

č.objektu	lokalita	rok	NH ₄	NO ₃	NO ₂	CHSK _{Mn}	vodivosť	RL 105	bil.stav	ukazovateľ
539190	Čoltovo	2013	16.66 A	34.01 A	100 A	4.76 A	3.67 A	4.76 A	A	
		2014	12.5 A	14.57 A	100 A	1.79 A	3.66 A	4.58 A	A	

Q – 132 Kvartér Rimavskej kotliny

plocha: 173.5 km²

č.objektu	lokalita	rok	NH ₄	NO ₃	NO ₂	CHSK _{Mn}	vodivosť	RL 105	bil.stav	ukazovateľ
91490	Včelince	2013	8.33 A	0.68 C	100 A	5.12 A	1.12 A	1.19 A	C	NO ₃
		2014	16.66 A	0.62 C	100 A	1.94 A	1.07 B	1.18 A	C	NO ₃
94690	Rimavská Sobota	2013	6.66 A	3.36 A	11.11 A	2.91 A	1.49 A	1.7 A	A	
		2014	4.76 A	5.18 A	16.66 A	2.84 A	1.51 A	1.78 A	A	
95990	Janice	2013	1.49 A	100 A	100 A	2.11 A	1.03 B	1.15 A	B	vodivosť
		2014	1.44 A	100 A	100 A	3.72 A	1.04 B	1.18 A	B	vodivosť
96590	Rimavská Seč	2013	6.66 A	12.15 A	7.14 A	2.21 A	1.44 A	1.49 A	A	
		2014	6.66 A	18.28 A	6.66 A	12 A	1.65 A	1.92 A	A	
97290	Žiar	2013	1.03 B	24.5 A	16.66 A	3.12 A	0.93 B	0.87 C	C	RL 105
		2014	1.25 A	100 A	66.66 A	2.81 A	1.05 B	1.09 B	B	vodivosť, RL 105
196799	Vlkyňa	2013	12.5 A	0.29 C	100 A	12 A	7.34 A	0.67 C	C	NO ₃ , RL 105
		2014	16.66 A	0.42 C	100 A	12 A	0.85 C	0.93 B	C	NO ₃ , vodivosť

291390	Gemerská Panica	2013	12.5 A	4.86 A	66.66 A	2.41 A	1.46 A	1.47 A	A	
		2014	3.33 A	7.77 A	66.66 A	7.79 A	1.5 A	1.61 A	A	
292090	Číž	2013	1.28 A	100 A	100 A	3.06 A	1.28 A	1.37 A	A	
		2014	0.89 C	40.65 A	13.33 A	5.6 A	1.28 A	1.47 A	C	NH ₄
292190	Lenartovce	2013	7.69 A	6.28 A	15.38 A	2.58 A	1.09 B	1.1 A	B	vodivosť
		2014	4.54 A	100 A	100 A	4.76 A	1.37 A	1.43 A	A	
296190	Veľký Blh	2013	1.09 B	57.8 A	100 A	1.01 B	1.03 B	1.13 A	B	NH ₄ , CHSK _{Mn} , vodivosť
		2014	1.4 A	38.91 A	66.66 A	2.21 A	0.92 B	1.03 B	B	vodivosť, RL 105

NV – 133 Neogén východnej časti Rimavskej kotliny a Blžská tabuľa

plocha: 228.9 km²

NV – 134 Neogén západnej časti Rimavskej kotliny a Pokoradzská tabuľa

plocha: 225.0 km²

č.objektu	lokalita	rok	NH ₄	NO ₃	NO ₂	CHSK _{Mn}	vodivosť	RL 105	bil.stav	ukazovateľ
195799	Vyšný Skálnik	2013	10 A	5.85 A	100 A	12 A	4.48 A	4.34 A	A	
		2014	10 A	6.06 A	100 A	5.66 A	4.57 A	4.8 A	A	
503990	Horné Záhorany	2013	16.66 A	1.44 A	100 A	12 A	5 A	4.03 A	A	
		2014	16.66 A	1.4 A	100 A	12 A	4.78 A	4.06 A	A	

NV – 135 Neogén východnej časti Cerovej vrchoviny

plocha: 265.9 km²

č.objektu	lokalita	rok	NH ₄	NO ₃	NO ₂	CHSK _{Mn}	vodivosť	RL 105	bil.stav	ukazovateľ
543590	Gemerský Jablonec	2013	1.13 A	100 A	100 A	1.07 B	10.09 A	1.17 A	B	CHSK _{Mn}
		2014	1.78 A	100 A	100 A	12 A	1.02 B	1.31 A	B	vodivosť

N – 136 Neogén východnej časti Oždianskej pahorkatiny

plocha: 124.7 km²

G – 137 Paleozoikum Volovských vrchov v povodí Bodvy

plocha: 253.8 km²

č.objektu	lokalita	rok	NH ₄	NO ₃	NO ₂	CHSK _{Mn}	vodivosť	RL 105	bil.stav	ukazovateľ
109090	Medzev /Nižný Medzev/	2013	16.66 A	1.34 A	100 A	12 A	3.05 A	3.63 A	A	
		2014	16.66 A	1.63 A	100 A	8 A	3.62 A	3.24 A	A	

NQ – 138 Neogén a kvartér Košickej kotliny a Abovskej pahorkatiny v povodí Bodvyplocha: 351.1 km²

č.objektu	lokalita	rok	NH ₄	NO ₃	NO ₂	CHSK _{Mn}	vodivosť	RL 105	bil.stav	ukazovateľ
100590	Budulov	2013	12.5 A	1.31 A	100 A	5.82 A	2.48 A	2.53 A	A	
		2014	10 A	1.42 A	100 A	7.89 A	2.58 A	3.05 A	A	
101190	Pod Hadou - Seňa	2013	12.5 A	1.34 A	8.33 A	4.51 A	1.81 A	1.61 A	A	
		2014	12.5 A	1.6 A	20 A	12 A	1.75 A	1.84 A	A	
109490	Rudník - Hrušov	2013	2.5 A	2.47 A	12.5 A	12 A	4.16 A	4.67 A	A	
		2014	2 A	2.99 A	25 A	60 A	4.26 A	4.5 A	A	
309390	Moldava nad Bodvou	2013	12.5 A	0.5 C	100 A	7.79 A	0.85 C	0.79 C	C	NO ₃ , vodivosť, RL 105
		2014	16.66 A	0.57 C	100 A	12 A	0.91 B	1 B	C	NO ₃

QG – 139 Kryštalinikum časti Vysokých Tatier a kvartér ich predpoliaplocha: 446.6 km²

č.objektu	lokalita	rok	NH ₄	NO ₃	NO ₂	CHSK _{Mn}	vodivosť	RL 105	bil.stav	ukazovateľ
97890	Bušovce	2013	10 A	2.18 A	100 A	12 A	17.71 A	1.85 A	A	
		2014	11.11 A	1.61 A	100 A	2.88 A	1.69 A	1.83 A	A	
98490	Svit	2013	16.66 A	100 A	100 A	6.89 A	0.78 C	1.05 B	C	vodivosť
		2014	16.66 A	18.79 A	100 A	1.04 B	0.72 C	1.06 B	C	vodivosť
98890	Štrbské Pleso	2013	10 A	15.82 A	50 A	4 A	25.61 A	15.15 A	A	
		2014	12.5 A	20.24 A	100 A	12 A	28.31 A	15.15 A	A	
239790	Tatranské Matliare	2013	12.5 A	7.26 A	100 A	12 A	23.99 A	13.51 A	A	
		2014	25 A	6.81 A	100 A	12 A	22.76 A	23.8 A	A	
299390	Kežmarok	2013	7.69 A	3.8 A	100 A	12 A	1.48 A	1.69 A	A	
		2014	16.66 A	3.12 A	100 A	12 A	1.49 A	1.89 A	A	
890190	Nová Polianka NPH-1	2013	12.5 A	19.23 A	100 A	12 A	30.45 A	20.4 A	A	
		2014	11.11 A	19.04 A	100 A	5.55 A	28.76 A	19.23 A	A	
890690	Stará Lesná LH-6	2013	9.09 A	11.99 A	66.66 A	7.31 A	15.2 A	13.69 A	A	
		2014	12.5 A	16.52 A	100 A	1.4 A	2.8 A	14.08 A	A	

M – 140 Mezozoikum časti Kozích chrbtovplocha: 72.4 km²

č.objektu	lokalita	rok	NH ₄	NO ₃	NO ₂	CHSK _{Mn}	vodivosť	RL 105	bil.stav	ukazovateľ
239999	Vyšná Šuňava	2013	14.28 A	6.26 A	100 A	9.3 A	2.97 A	3.57 A	A	
		2014	12.5 A	6.68 A	100 A	2.23 A	2.93 A	4.02 A	A	

PQ – 141 Paleogén Spišskej Magury. Ľubovnianskej vrchoviny. SZ časti Spišsko-šarišského medzihoria a Pienin

plocha: 798.3 km²

č.objektu	lokalita	rok	NH ₄	NO ₃	NO ₂	CHSK _{Mn}	vodivosť	RL 105	bil.stav	ukazovateľ
97790	Plavnica	2013	8.33 A	1.28 A	66.66 A	12 A	1.39 A	1.61 A	A	
		2014	11.11 A	1.08 B	100 A	8 A	1.35 A	1.57 A	B	NO ₃
137690	Hniezdne	2013	2.22 A	65.78 A	40 A	2.88 A	1.73 A	2.22 A	A	
		2014	6.25 A	100 A	40 A	3.06 A	1.38 A	1.78 A	A	
235399	Jazerisko	2013	10 A	17.3 A	100 A	3.44 A	4.49 A	5.49 A	A	
		2014	12.5 A	13.58 A	100 A	12 A	3.48 A	4 A	A	
297690	Plavec	2013	6.25 A	7.06 A	33.33 A	12 A	1.63 A	2 A	A	
		2014	11.11 A	15.38 A	22.22 A	2.39 A	1.63 A	2.19 A	A	
521590	Jarabina	2013	1.04 B	100 A	100 A	5 A	2.02 A	2.53 A	B	NH ₄
		2014	1.02 B	100 A	100 A	12 A	1.97 A	2.48 A	B	NH ₄

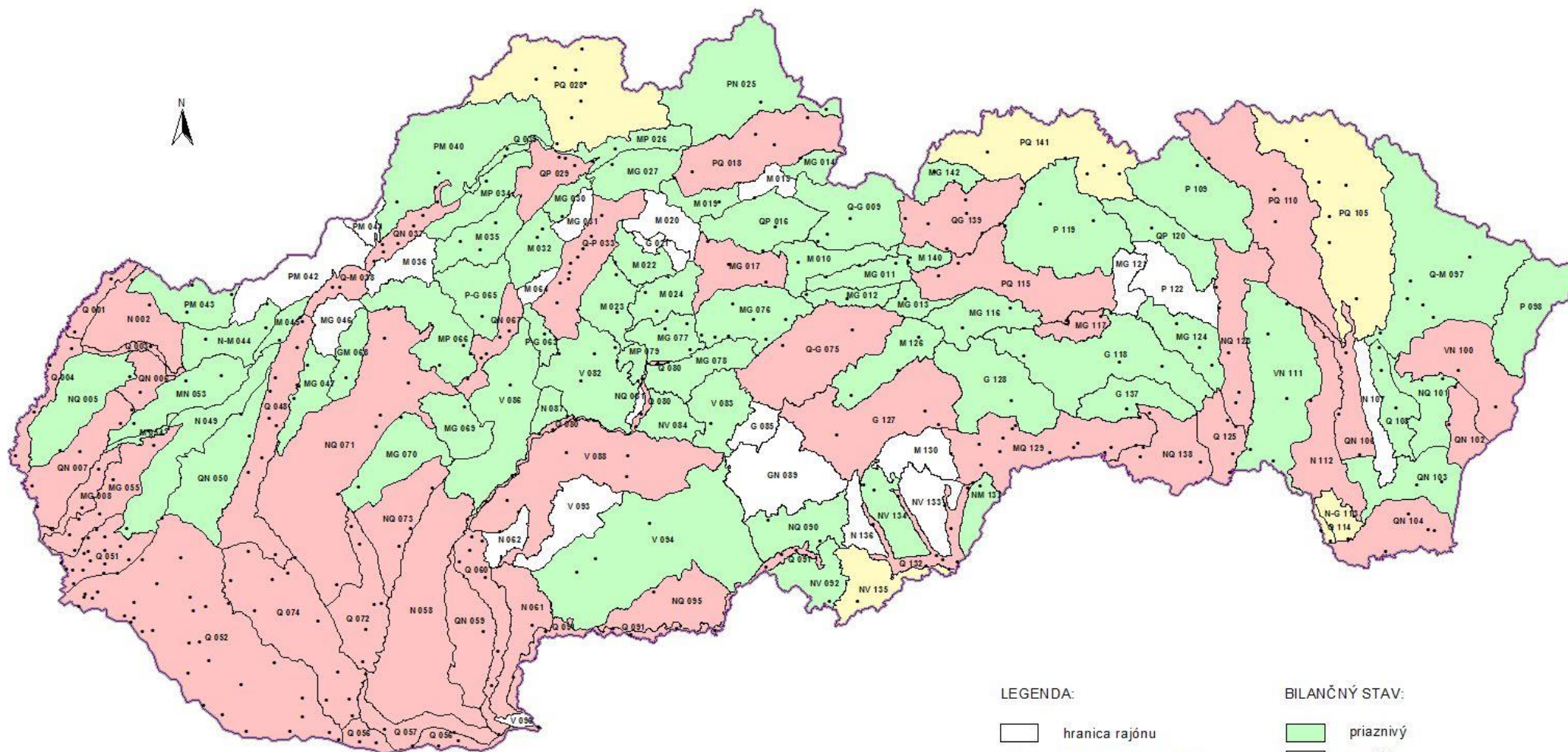
MG – 142 Mezozoikum a príľahlé kryštalinikum Vysokých a Belianskych Tatier

plocha: 140.2 km²


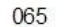
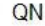

č.objektu	lokalita	rok	NH ₄	NO ₃	NO ₂	CHSK _{Mn}	vodivosť	RL 105	bil.stav	ukazovateľ
235799	Javorina	2013	13.33 A	12.76 A	80 A	9.23 A	5 A	6.11 A	A	
		2014	13.33 A	11.5 A	100 A	3.19 A	4.76 A	6.32 A	A	

7. MAPOVÁ PRÍLOHA

BILANČNÝ STAV KVALITY PODZEMNÝCH VÔD NA SLOVENSKU V ROKU 2014



LEGENDA:

-  hranica rajónu
-  poradové číslo rajónu
-  charakteristika rajónu
-  pozorovací objekt

BILANČNÝ STAV:

-  priaznivý
-  napätý
-  pasívny
-  nehodnotený



**MINISTERSTVO ŽIVOTNÉHO PROSTREDIA SR
SLOVENSKÝ HYDROMETEOROLOGICKÝ ÚSTAV**



VODOHOSPODÁRSKA BILANCIA KVALITY PODZEMNEJ VODY SR V ROKU 2014

Vydal Slovenský hydrometeorologický ústav
Jeséniova 17, 833 15 Bratislava

Poverený výkonom funkcie generálneho riaditeľa: RNDr. Martin Benko, PhD.
Riaditeľ Úseku hydrologická služba: Ing. Jana Poórová, PhD.
Vedúci Odboru podzemné vody: Ing. Eugen Kullman, PhD.
Zodpovedný riešiteľ: Mgr. Martina Dadová
Spolupracovali: Ing. Jaroslava Urbancová, Mgr. A. Luptáková, Mgr. E. Molnár

Text neprešiel jazykovou úpravou
Vytlačilo reprografické pracovisko SHMÚ v roku 2015

Účelová publikácia, 67 strán
náklad 10 výtlačkov, 20 ks CD