



# VODOHOSPODÁRSKA BILANCIA KVALITY PODZEMNEJ VODY SR V ROKU 2017

SLOVENSKÝ HYDROMETEOROLOGICKÝ ÚSTAV  
BRATISLAVA 2018



# **VODOHOSPODÁRSKA BILANCIA KVALITY PODZEMNEJ VODY SR V ROKU 2017**

**SLOVENSKÝ HYDROMETEOROLOGICKÝ ÚSTAV  
BRATISLAVA 2018**



## **OBSAH**

<b>1.</b>	<b>ÚVOD</b>	<b>5</b>
<b>2.</b>	<b>SPÔSOB BILANČNÉHO HODNOTENIA KVALITY PODZEMNÝCH VÔD</b>	<b>6</b>
<b>3.</b>	<b>HODNOTENIE BILANČNÉHO STAVU KVALITY PODZEMNÝCH VÔD V JEDNOTLIVÝCH HYDROGEOLOGICKÝCH RAJÓNOCH</b>	<b>8</b>
<b>4.</b>	<b>CELKOVÉ HODNOTENIE BILANČNÉHO STAVU KVALITY PODZEMNÝCH VÔD</b>	<b>9</b>
4.1	HODNOTENIE BILANČNÉHO STAVU KVALITY PODZEMNÝCH VÔD V POROVNANÍ S ROKOM 2016	9
4.2	HODNOTENIE KVALITY PODZEMNÝCH VÔD V ROKU 2017	13
<b>5.</b>	<b>ZÁVER</b>	<b>20</b>
<b>6.</b>	<b>TABUĽKOVÁ PRÍLOHA</b>	<b>22</b>
<b>7.</b>	<b>MAPOVÁ PRÍLOHA</b>	<b>67</b>

## **ZOZNAM OBRÁZKOV**

OBR. 1	POROVNANIE BILANČNÝCH STAVOV V ROKU 2016 A 2017 PRE VODIVOSŤ	9
OBR. 2	POROVNANIE BILANČNÝCH STAVOV V ROKU 2016 A 2017 PRE $\text{NH}_4^+$	9
OBR. 3	POROVNANIE BILANČNÝCH STAVOV V ROKU 2016 A 2017 PRE $\text{RL}_{105}$	9
OBR. 4	POROVNANIE BILANČNÝCH STAVOV V ROKU 2016 A 2017 PRE $\text{NO}_3^-$	10
OBR. 5	POROVNANIE BILANČNÝCH STAVOV V ROKU 2016 A 2017 PRE $\text{CHSK}_{\text{MN}}$	10
OBR. 6	POROVNANIE BILANČNÝCH STAVOV V ROKU 2016 A 2017 PRE $\text{NO}_2^-$	10
OBR. 7	PASÍVNY A NAPÄTÝ BILANČNÝ STAV PRE $\text{NO}_3^-$	14
OBR. 8	PASÍVNY A NAPÄTÝ BILANČNÝ STAV PRE VODIVOSŤ	15
OBR. 9	PASÍVNY A NAPÄTÝ BILANČNÝ STAV PRE $\text{NH}_4^+$	16
OBR. 10	PASÍVNY A NAPÄTÝ BILANČNÝ STAV PRE $\text{RL}_{105}$	17
OBR. 11	PASÍVNY A NAPÄTÝ BILANČNÝ STAV PRE $\text{CHSK}_{\text{MN}}$	18
OBR. 12	PASÍVNY A NAPÄTÝ BILANČNÝ STAV PRE $\text{NO}_2^-$	19

## **ZOZNAM MÁP**

BILANČNÝ STAV KVALITY PODZEMNÝCH VÔD NA SLOVENSKU V ROKU 2017	67
---	----

## 1. ÚVOD

Potreba spracovania kvalitatívnej vodohospodárskej bilancie pre podzemné vody vyplýva zo súčasne platnej legislatívy Slovenskej republiky a Európskej únie:

- Zákon č. 384/2009, ktorým sa mení a dopĺňa zákon č. 364/2004 Z.z. o vodách a o zmene zákona Slovenskej národnej rady č. 372/1990 Zb. o priestupkoch v znení neskorších predpisov (vodný zákon),
- Vyhláška MŽP SR č. 418/2010 Z.z. o vykonaní niektorých ustanovení vodného zákona,
- Smernica 2000/60/ES Európskeho parlamentu a rady.

Na základe uvedenej legislatívy sa rozhodlo, že od roku 2005 SHMÚ bude každoročne publikovať bilančné spracovanie údajov kvality podzemných vôd v správe: „Kvalitatívna vodohospodárska bilancia podzemných vôd SR“.

V roku 2004 bol pripravený metodický návrh spracovania Kvalitatívnej vodohospodárskej bilancie podzemných vôd, vychádzajúci z požiadaviek VHB. Návrh vychádzal z dovedajších skúseností z bilančného hodnotenia kvality povrchových vôd a bol spracovaný v súlade s kvantitatívnym hodnotením podzemných vôd v hydrogeologických rajónoch. Do roku 2003 boli v správe VHB, v časti Hodnotenie kvality podzemných vôd SR, použité výsledky zo správy Kvalita podzemných vôd na Slovensku.

Kvalitatívna vodohospodárska bilancia podzemných vôd za rok 2017 bola spracovaná v zmysle Vyhlášky MŽP SR č. 418/2010 Z.z. o vykonaní niektorých ustanovení vodného zákona. V zmysle tejto vyhlášky § 19 odseku 6 d) - vodohospodárska bilancia kvality podzemnej vody za uplynulý rok obsahuje kvalitatívne hodnotenie podzemnej vody za uplynulý rok a zmeny v porovnaní s predchádzajúcim hodnotením.

Cieľom spracovania kvalitatívnej vodohospodárskej bilancie podzemných vôd je:

- zabezpečiť požiadavky zákona a s ním súvisiacich predpisov, týkajúcich sa vodohospodárskej bilancie,
- zabezpečiť spracovanie informácií, ktoré budú potrebné pre podávanie správ Európskej komisii ohľadne plnenia smerníc Európskej Únie,
- zabezpečiť spracovanie údajov vo forme, v ktorej ich bude možné efektívne využívať orgánmi štátnej vodnej správy pri ich rozhodovacej činnosti.

Kvalitatívna vodohospodárska bilancia obsahuje zhodnotenie stavu kvality podzemných vôd SR v rámci 141 hydrogeologických rajónov za rok 2017 a porovnanie s hodnotením za rok 2016. Bilančné hodnotenie bolo spracované pre 479 pozorovacích objektov na Slovensku v 6 ukazovateľoch kvality podzemnej vody. Pri spracovaní kvalitatívnej vodohospodárskej bilancie za rok 2017 sa vychádzalo z hodnotenia kvality podzemných vôd formou porovnania s medznými, resp. najvyššími medznými koncentráciami definovanými Vyhláškou Ministerstva zdravotníctva SR 247/2017 Z.z., ktorou sa ustanovujú podrobnosti o kvalite pitnej vody, kontrole kvality pitnej vody, programe monitorovania a manažmente rizík pri zásobovaní pitnou a Nariadením vlády SR 496/2010 Z.z., ktorým sa mení a dopĺňa Nariadenie vlády Slovenskej republiky č. 354/2006 Z.z., ktorým sa ustanovujú požiadavky na vodu určenú na ľudskú spotrebu a kontrolu kvality vody určenej na ľudskú spotrebu (tab. 1).

## 2. SPÔSOB BILANČNÉHO HODNOTENIA KVALITY PODZEMNÝCH VÔD

Pri kvalitatívnom bilancovaní sa vychádza z hodnotenia kvality podzemných vôd podľa Vyhlášky Ministerstva zdravotníctva SR 247/2017 Z.z., ktorou sa ustanovujú podrobnosti o kvalite pitnej vody, kontrole kvality pitnej vody, programe monitorovania a manažmente rizík pri zásobovaní pitnou vodou ( $\text{NO}_3^-$ ,  $\text{NO}_2^-$ ,  $\text{NH}_4^+$ ,  $\text{CHSK}_{\text{Mn}}$ , vodivosť) a Nariadením vlády SR 496/2010 Z.z., ktorým sa mení a dopĺňa Nariadenie vlády Slovenskej republiky č. 354/2006 Z.z., ktorým sa ustanovujú požiadavky na vodu určenú na ľudskú spotrebu a kontrolu kvality vody určenej na ľudskú spotrebu (RL<sub>105</sub>).

Bilančné hodnotenie sa vykonáva v 6 ukazovateľoch kvality vody:

$\text{NO}_3^-$ ,  $\text{NO}_2^-$ ,  $\text{NH}_4^+$ , vodivosť,  $\text{CHSK}_{\text{Mn}}$ , RL<sub>105</sub>

Bilančný stav (BS) je vyjadrený ako pomer hodnoty prípustného znečistenia ( $C_{\text{príp.}}$  – limitná hodnota, tab. 1) k hodnote skutočného znečistenia ( $C_{\text{skut.}}$  – nameraná hodnota) vyjadreného ako charakteristická hodnota ukazovateľa kvality vody.

$$\text{BS} = C_{\text{príp.}} / C_{\text{skut.}}$$

Bilančný stav je hodnotený 3 stupňami:

A – priaznivý	$\text{BS} \geq 1.1$
B – napätý	$0.9 < \text{BS} < 1.1$
C – pasívny	$0.9 \geq \text{BS}$

Výsledný bilančný stav v rajóne je daný objektom s ukazovateľom s najnepriaznivejším vypočítaným pomerom (najnižším pomerom).

**Tab.1: Limitné hodnoty pre pozorované ukazovatele uvádzané vo Vyhláške Ministerstva zdravotníctva SR 247/2017 Z.z. a v Nariadení vlády SR 496/2010 Z.z.**

Ukazovateľ	Jednotka	Limit uvádzaný vo Vyhláške MZ 247/2017 Z.z.	Limit uvádzaný NV 496/2010 Z.z.	Druh limitu
Dusitany	$\text{NO}_2^-$ mg.l <sup>-1</sup>	0.5		MH
Dusičnany	$\text{NO}_3^-$ mg.l <sup>-1</sup>	50.0		NMH
Amónne ióny	$\text{NH}_4^+$ mg.l <sup>-1</sup>	0.5		MH
Vodivosť	$\chi$ mS/m	125.0		IH
Celkové rozpustené látky	RL mg.l <sup>-1</sup>		1 000.0	MH
Chemická spotreba O <sub>2</sub> manganistanom	$\text{CHSK}_{\text{Mn}}$ mg.l <sup>-1</sup>	3.0		MH

Vysvetlivky k tabuľke 1:

- **medzná hodnota (MH):** hodnota ukazovateľa kvality pitnej vody, ktorej prekročením stráca voda vyhovujúcu kvalitu v ukazovateli, v ktorom bola prekročená.
- **najvyššia medzná hodnota (NMH):** hodnota ukazovateľa kvality pitnej vody s prahovým účinkom, ktorej prekročenie vylučuje použitie vody ako pitnej.
- **indikačná hodnota (IH):** hodnota ukazovateľa kvality vody nešpecifického alebo skupinového charakteru používaná na posúdenie potreby podrobnejších skúšok kvality vody.

Podkladom na hodnotenie roku 2017 bolo 479 bilančne hodnotených pozorovacích objektov štátnej monitorovacej siete kvality podzemných vôd. Z toho odber vzoriek v 395 objektoch na území Slovenska mimo Žitného ostrova bol uskutočnený 1 až 4 krát v jarnom a jesennom období. Na území Žitného ostrova sa nachádza 34 viacúrovňových piezometrických vrtov, v ktorých sa pozorujú 1 až 3

úrovne (tab. 2) s frekvenciou odberov 2 a 4 krát ročne. Každá úroveň bola hodnotená samostatne (84 úrovní), to znamená, že v roku 2016 bolo celkovo hodnotených 479 odberových miest vrátane úrovní.

**Tab. 2: Počet úrovní v piezometrických vrtoch na území Žitného ostrova**

počet objektov	počet úrovní
19 objektov	3 úrovne
12 objektov	2 úrovne
3 objekty	1 úroveň

Chemické analýzy vybraných ukazovateľov vykonávali akreditované geoanalytické laboratóriá Štátneho geologického ústavu Dionýza Štúra (ŠGÚDŠ) v Spišskej Novej Vsi. Spracovaných bolo 831 analýz na Slovensku a 248 analýz na území Žitného ostrova. Z nameraných hodnôt bol vypočítaný ročný priemer, ktorý sa použil pre výpočet bilančného stavu. Ak hodnota niektorého ukazovateľa nedosiahla detekčný limit použitej analytickej metódy (tab. 3), počítalo sa s polovičnou hodnotou detekčného limitu.

**Tab. 3: Prehľad použitých analytických metód ŠGÚDŠ s detekčným limitom v roku 2017**

Názov ukazovateľa	Skratka	Jednotka	Metóda stanovenia	Norma	Detekčný limit
Dusitany	NO <sub>2</sub> <sup>-</sup>	mg/l	spektrofotometria	STN EN 26777	0.01
Dusičnany	NO <sub>3</sub> <sup>-</sup>	mg/l	iónová chromatografia	STN EN ISO 10304	1
Amónne ióny	NH <sub>4</sub> <sup>+</sup>	mg/l	spektrofotometria	STN ISO 7150-1	0.01
Rozpustené látky	RL	mg/l	gravimetria	STN 75 7373	15
CHSK <sub>Mn</sub>	CHSK <sub>Mn</sub>	mg/l	volumetria	STN EN ISO 8467	0.5



### **3. HODNOTENIE BILANČNÉHO STAVU KVALITY PODZEMNÝCH VÔD V JEDNOTLIVÝCH HYDROGEOLOGICKÝCH RAJÓNOCH**

Prehľad výsledkov kvalitatívnej bilancie za rok 2017 v porovnaní s rokom 2016 v hydrogeologických rajónoch je uvedený v bilančných tabuľkách v tabuľkovej prílohe.

V bilančných tabuľkách za jednotlivé hydrogeologické rajóny sú uvedené čísla a lokality objektov štátnej monitorovanej siete kvality podzemných vôd, ktoré sa v príslušnom rajóne nachádzajú. Ďalej je tam vyjadrený vyhodnotený bilančný stav (A – priaznivý, B – napätý, C - pasívny) v rokoch 2016 a 2017 vo všetkých vybraných ukazovateľoch ( $\text{NH}_4^+$ ,  $\text{NO}_3^-$ ,  $\text{NO}_2^-$ ,  $\text{CHSK}_{\text{Mn}}$ , vodivosť,  $\text{RL}_{105}$ ). V stĺpci „bil. stav“ je vypísaný najnepriaznivejší (najnižší) vypočítaný pomer a stĺpec „ukazovateľ“ predstavuje najnepriaznivejší ukazovateľ, ktorý určuje pasívny alebo napätý bilančný stav rajónu. V prípade, že v niektorom objekte nebola odobratá vzorka podzemnej vody, príslušný riadok v bilančnej tabuľke je prázdny.

Ak sa v hydrogeologickom rajóne nenachádza žiaden objekt štátnej monitorovanej siete kvality podzemných vôd, bilančná tabuľka nie je uvedená.

#### 4. CELKOVÉ HODNOTENIE BILANČNÉHO STAVU KVALITY PODZEMNÝCH VÔD

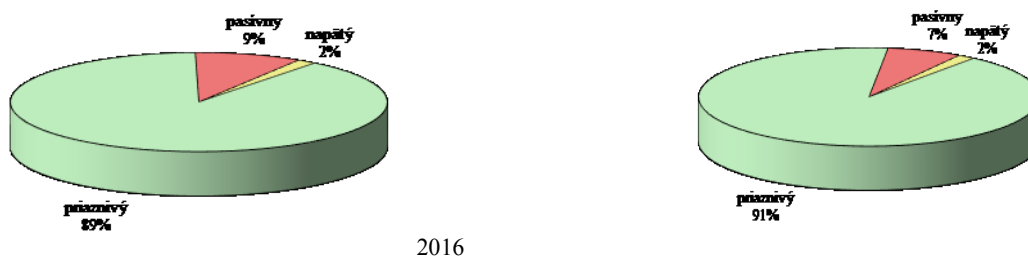
##### 4.1 Hodnotenie bilančného stavu kvality podzemných vôd v porovnaní s rokom 2016

Celkovo bolo v roku 2017 v rámci 122 hodnotených rajónov 136 objektov monitorovacej siete kvality podzemných vôd s pasívnou (87) alebo napätou bilanciou (40), v roku 2015 to bolo v rámci 122 hodnotených rajónov 136 objektov. Porovnanie percentuálneho podielu jednotlivých ukazovateľov v oboch rokoch je uvedený na obrázkoch 1-6:

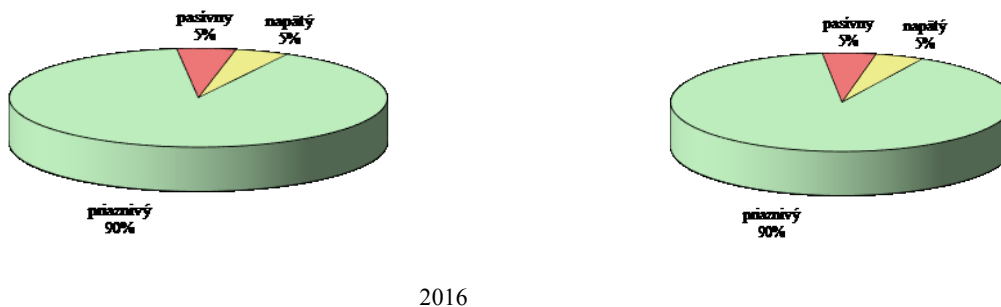
Obr. 1: Porovnanie bilančných stavov v roku 2016 a 2017 pre vodivosť:



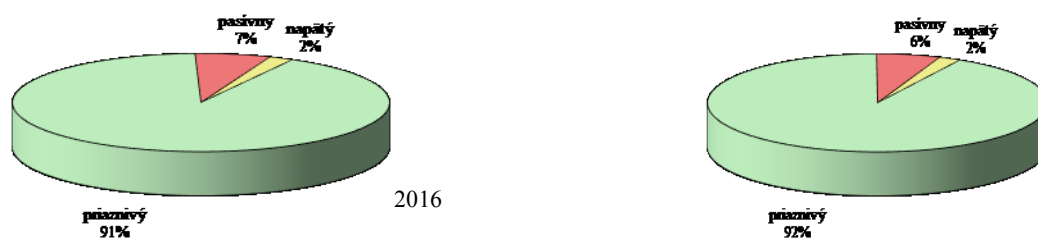
Obr. 2: Porovnanie bilančných stavov v roku 2016 a 2017 pre  $\text{NH}_4^+$ :



Obr. 3: Porovnanie bilančných stavov v roku 2016 a 2017 pre  $\text{NO}_3^-$ :



Obr. 4: Porovnanie bilančných stavov v roku 2016 a 2017 pre NO<sub>3</sub><sup>-</sup>:



Obr. 5: Porovnanie bilančných stavov v roku 2016 a 2017 pre CHSK<sub>Mn</sub>:



Obr. 6: Porovnanie bilančných stavov v roku 2016 a 2017 pre NO<sub>2</sub><sup>-</sup>:



Z uvedených obrázkov je možné konštatovať, v porovnaní s rokom 2016, mierne percentuálne zníženie pasívneho a mierne zvýšenie priaznivého bilančného stavu pri ukazovateľoch vodivosť, NH<sub>4</sub><sup>+</sup>, NO<sub>3</sub><sup>-</sup> a NO<sub>2</sub><sup>-</sup>. V napätom bilančnom stave nedošlo k percentuálnej zmene. Pri ukazovateli CHSK<sub>Mn</sub> bolo zaznamenané percentuálne zvýšenie napätého a zníženie priaznivého bilančného stavu v porovnaní s predošlým rokom. bilančného stavu. V rokoch 2016 a 2017 neboli zaznamenané percentuálne zmeny pri ukazovateli RL<sub>105</sub>.

K zmenám bilančného stavu v roku 2017 porovnaním s rokom 2016 došlo v 54 pozorovacích objektoch. Z toho v 35 sa zlepšil bilančný stav a v 19 sa bilančný stav zhoršil. Podrobnejšie sú údaje o všetkých zmenách bilančných stavov spracované v tab. 4.

**Tab. 4: Miesta odberov so zmenou bilančného stavu kvality podzemných vôd v roku 2017 v porovnaní s rokom 2017**

rajón	č. objektu	lokalita	2016	2017	zmena spôsobená ukazovateľmi
N 002	399	RADOSOVCE	B - napätý	A - priaznivý	vodivosť
N 002	599	SKALICA	A - priaznivý	C - pasívny	NO <sub>3</sub>
Q 004	209590	GAJARY	A - priaznivý	C - pasívny	NH <sub>4</sub>
Q 004	500190	KUTY	C - pasívny	A - priaznivý	NH <sub>4</sub>
QN 006	7099	PLAVECKY PETER	B - napätý	C - pasívny	CHSK <sub>Mn</sub>
QN 007	3190	DEVINSKE JAZERO	C - pasívny	B - napätý	NO <sub>3</sub>
QP 016	248690	LIPT.MIKULAS-PALUDZKA	B - napätý	A - priaznivý	NO <sub>3</sub>
PQ 018	43190	LIESEK	A - priaznivý	B - napätý	vodivosť
PQ 018	521190	ORAV.BIELY POTOK P-11	B - napätý	C - pasívny	NH <sub>4</sub>
PQ 028	41190	BRODNO	A - priaznivý	B - napätý	NO <sub>3</sub>
PQ 028	242790	PODVYSOKA	B - napätý	C - pasívny	CHSK <sub>Mn</sub>
Q-P 033	46690	IVANCINA	C - pasívny	B - napätý	NO <sub>3</sub>
Q-P 033	610690	DUBOVE	A - priaznivý	C - pasívny	NH <sub>4</sub>
QN 037	217890	DOLNE KOCKOVCE	B - napätý	A - priaznivý	NO <sub>3</sub>
Q 048	18590	POVAZANY	B - napätý	A - priaznivý	NO <sub>3</sub>
Q 048	20790	BRESTOVANY	B - napätý	C - pasívny	NH <sub>4</sub>
Q 048	220890	SULEKOVO	C - pasívny	B - napätý	vodivosť, RL <sub>105</sub>
Q 051	270390	SPRINCLOV MAJER	B - napätý	A - priaznivý	CHSK <sub>Mn</sub>
Q 051	716690	PETRZALKA	A - priaznivý	B - napätý	vodivosť
Q 052	260490	KOMARNO	B - napätý	A - priaznivý	vodivosť
Q 052	725493	HORNA POTON	B - napätý	C - pasívny	NO <sub>3</sub>
Q 052	738191	ZLATNA NA OSTROVE	B - napätý	A - priaznivý	vodivosť
MG 055	21599	ZELEZNA STUDNICKA	C - pasívny	A - priaznivý	NH <sub>4</sub>
Q 056	86990	CHLABA-USTIE	C - pasívny	B - napätý	NO <sub>3</sub>
Q 060	59490	HRONSKE KOSIHY	B - napätý	A - priaznivý	NO <sub>3</sub>
MP 066	26690	HRADISTE -SEVER	B - napätý	A - priaznivý	NH <sub>4</sub>
MG 070	116299	PODHORANY	C - pasívny	A - priaznivý	NH <sub>4</sub>
NQ 071	27590	OSTRATICE	B - napätý	A - priaznivý	NH <sub>4</sub>
NQ 071	229690	DRAZOVCE	C - pasívny	B - napätý	NH <sub>4</sub> , vodivosť, RL <sub>105</sub>
Q 072	30290	DOLNE KRISKANY	C - pasívny	A - priaznivý	NH <sub>4</sub>
Q 072	37990	NOVE ZAMKY-JUH	C - pasívny	B - napätý	vodivosť, RL <sub>105</sub>
NQ 073	35790	DYCKA	C - pasívny	B - napätý	CHSK <sub>Mn</sub> , vodivosť
Q 074	224490	VRBOVA N/V - VELKY KINDES	C - pasívny	A - priaznivý	NO <sub>3</sub>
MG 078	620490	BANSKA BYSTRICA-SALKOVA	A - priaznivý	B - napätý	CHSK <sub>Mn</sub>
Q 080	77990	RUDNO NAD HRONOM	A - priaznivý	C - pasívny	CHSK <sub>Mn</sub>
Q 080	78990	KOZAROVCE - ZA MLYNOM	C - pasívny	B - napätý	NO <sub>3</sub>
Q 091	81490	SELESTANY - SLOVENSKE DARMOTY	C - pasívny	B - napätý	vodivosť, RL <sub>105</sub>
Q 091	85090	HOLISA	C - pasívny	B - napätý	NH <sub>4</sub>
NV 092	150899	RADZOVCE	A - priaznivý	B - napätý	NO <sub>3</sub>

V 094	620690	HONTIANSKE TESARE	A - priaznivý	C - pasívny	CHSK <sub>Mn</sub>
Q-M 097	113890	VYSNE CABINY	A - priaznivý	B - napätý	vodivosť, RL <sub>105</sub>
QN 103	133990	CICAROVCE	C - pasívny	A - priaznivý	NH <sub>4</sub>
PQ 110	130890	TARNOV	A - priaznivý	B - napätý	NO <sub>3</sub>
N 112	184899	CAKLOV	B - napätý	C - pasívny	NO <sub>3</sub>
Q 114	121690	SLOVENSKE NOVE MESTO	B - napätý	A - priaznivý	NO <sub>3</sub>
Q 114	337090	BORSA	B - napätý	A - priaznivý	vodivosť, RL <sub>105</sub>
PQ 115	137590	VELKA LOMNICA	B - napätý	A - priaznivý	vodivosť
PQ 115	514190	SPISSKE BYSTRE	A - priaznivý	C - pasívny	vodivosť, RL <sub>105</sub>
P 119	234799	TICHY POTOK - BUJACIAREN	C - pasívny	A - priaznivý	CHSK <sub>Mn</sub>
NQ 123	104490	LEMESANY-CHABZANY	C - pasívny	B - napätý	CHSK <sub>Mn</sub>
G 127	93990	LUBENIK	C - pasívny	B - napätý	CHSK <sub>Mn</sub>
Q 132	97290	ZIAR	B - napätý	A - priaznivý	vodivosť
Q 132	296190	VELKY BLH	C - pasívny	B - napätý	vodivosť, RL <sub>105</sub>
NV 134	503990	HORNE ZAHORANY	C - pasívny	A - priaznivý	NO <sub>2</sub>

Z uvedeného hodnotenia zmien bilančných stavov sú zaujímavé nasledovné výraznejšie zmeny:

\* pozorovacie objekty so zmenou pasívneho bilančného (C) stavu na priaznivý (A)

rajón	č. objektu	lokalita	zmena spôsobená ukazovateľmi
Q 004	500190	KUTY	NH <sub>4</sub>
MG 055	21599	ZELEZNA STUDNICKA	NH <sub>4</sub>
MG 070	116299	PODHORANY	NH <sub>4</sub>
Q 072	30290	DOLNE KRSKANY	NH <sub>4</sub>
Q 074	224490	VRBOVA N/V - VELKY KINDES	NO <sub>3</sub>
QN 103	133990	CICAROVCE	NH <sub>4</sub>
P 119	234799	TICHY POTOK - BUJACIAREN	CHSK <sub>Mn</sub>
NV 134	503990	HORNE ZAHORANY	NO <sub>2</sub>

\* pozorovacie objekty so zmenou priaznivého bilančného stavu (A) na pasívny (C)

rajón	č. objektu	lokalita	zmena spôsobená ukazovateľmi
N 002	599	SKALICA	NO <sub>3</sub>
Q 004	209590	GAJARY	NH <sub>4</sub>
Q-P 033	610690	DUBOVE	NH <sub>4</sub>
Q 080	77990	RUDNO NAD HRONOM	CHSK <sub>Mn</sub>
V 094	620690	HONTIANSKE TESARE	CHSK <sub>Mn</sub>
PQ 115	514190	SPISSKE BYSTRE	vodivosť, RL <sub>105</sub>

Bilančný stav kvality podzemných vôd v roku 2017 ostáva nezmenený v porovnaní s rokom 2016 v 106 rajónoch. Tento nezmenený bilančný stav bol pozorovaný ako priaznivý v 56 rajónoch, napätý v 5 rajónoch a pasívny v 45 hydrogeologických rajónoch.

## **4.2 Hodnotenie kvality podzemných vôd v roku 2017**

V rámci kvalitatívnej vodohospodárskej bilancie za rok 2017 bolo spracovaných 141 hydrogeologických rajónov. Z toho hodnotených bolo 122 a v 19 rajónoch zatiaľ nebola monitorovaná kvalita podzemných vôd. V 40 rajónoch sa nachádza 1 objekt, v 26 rajónoch sa nachádzajú 2 objekty a v 56 rajónoch sa nachádza 3 a viac objektov monitorovacej siete kvality podzemných vôd.

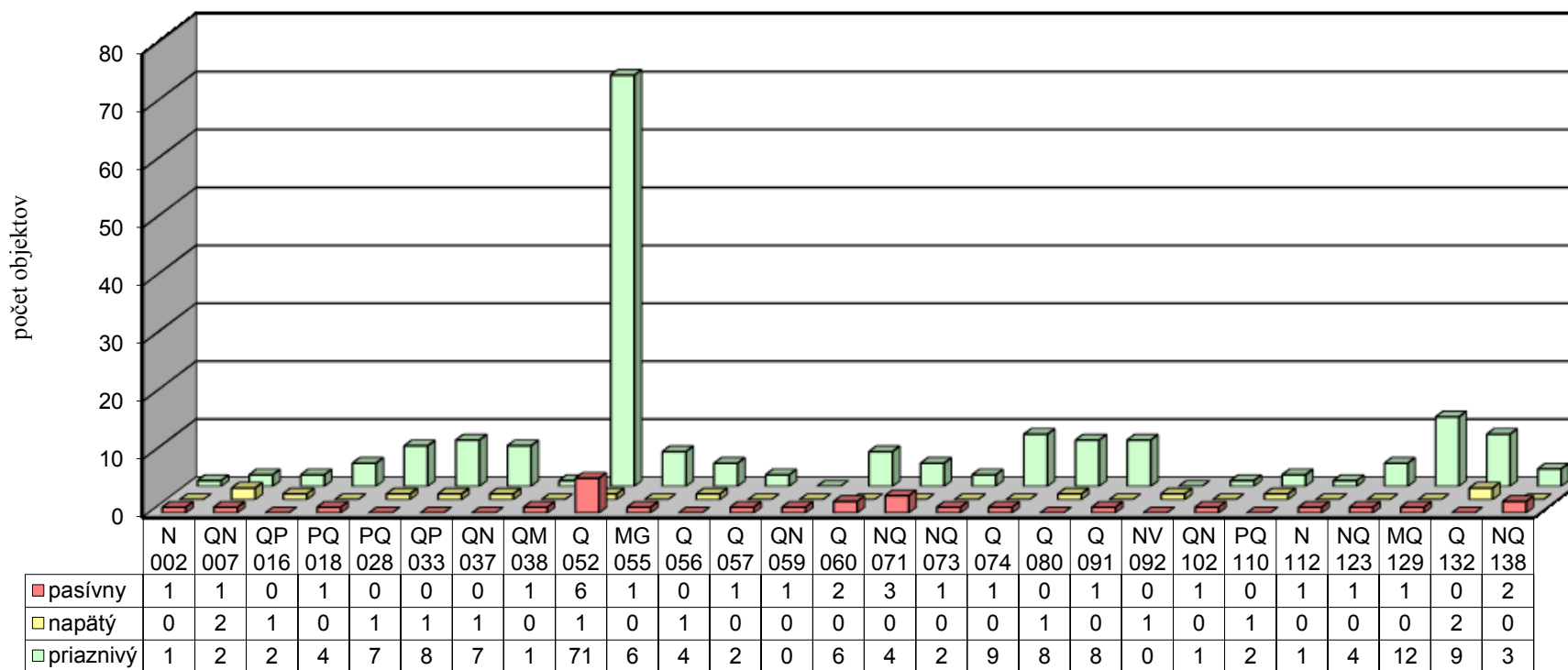
V hodnotenom období 2017 z celkového počtu 141 hydrogeologických rajónov Slovenska bol na základe bilančného spracovania hodnotený bilančný stav ako priaznivý v 63 rajónoch, napätý v 10 rajónoch a pasívny v 49 rajónoch. Bilančne nebolo vyhodnotených 19 rajónov.

V mapovej prílohe sa nachádza mapa bilančného stavu kvality podzemných vôd na Slovensku v roku 2017, kde sú farebne rozlíšené rajóny s bilančným stavom priaznivým (zelená farba), napätým (žltá farba) a pasívnym (červená farba) a rajóny, ktoré neboli hodnotené (biela farba).

Na obrázkoch 7-12 sa nachádzajú grafy znázorňujúce počty objektov v rajónoch s nepriaznivým (t.j. pasívnym a napätým) bilančným stavom pre jednotlivé ukazovatele. Pod označením hydrogeologického rajónu sa nachádza počet objektov, v ktorých bilančný stav sledovaného ukazovateľa v roku 2017 bol pasívny, napätý a priaznivý.

Obr. 7:

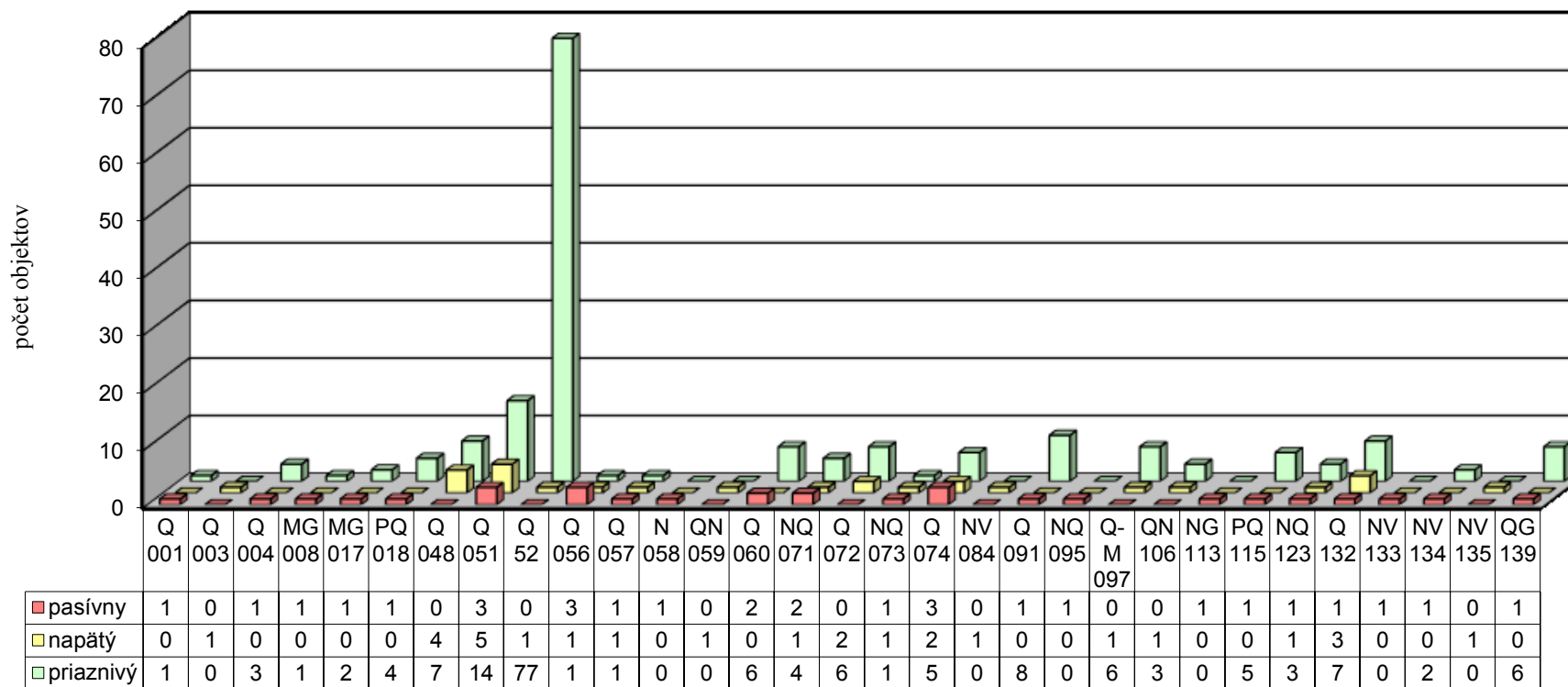
### Pasívny a napätý bilančný stav pre NO<sub>3</sub><sup>-</sup>



HG rajón

Obr. 8:

### Pasívny a napätý bilančný stav pre vodivosť

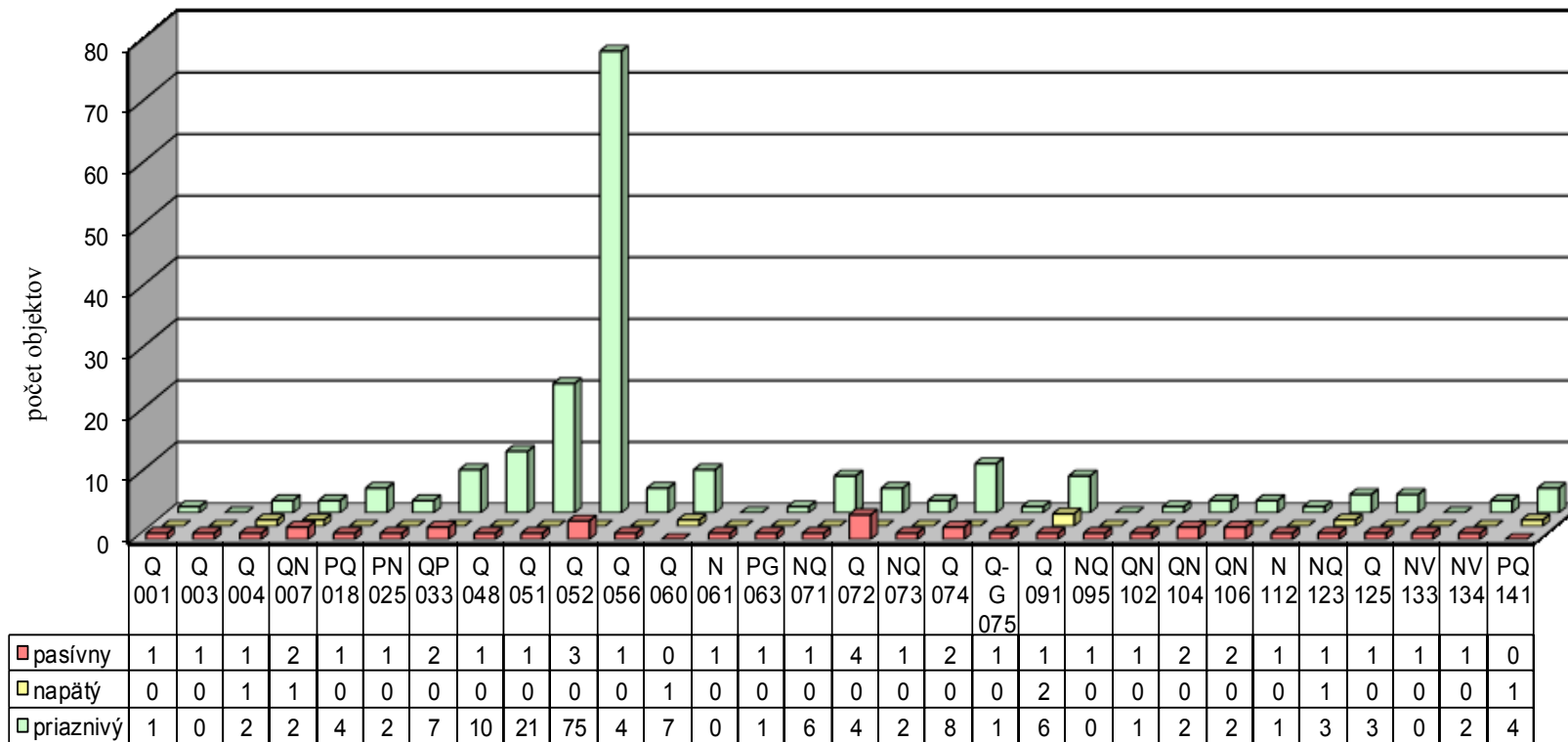


HG rajón



Obr. 9:

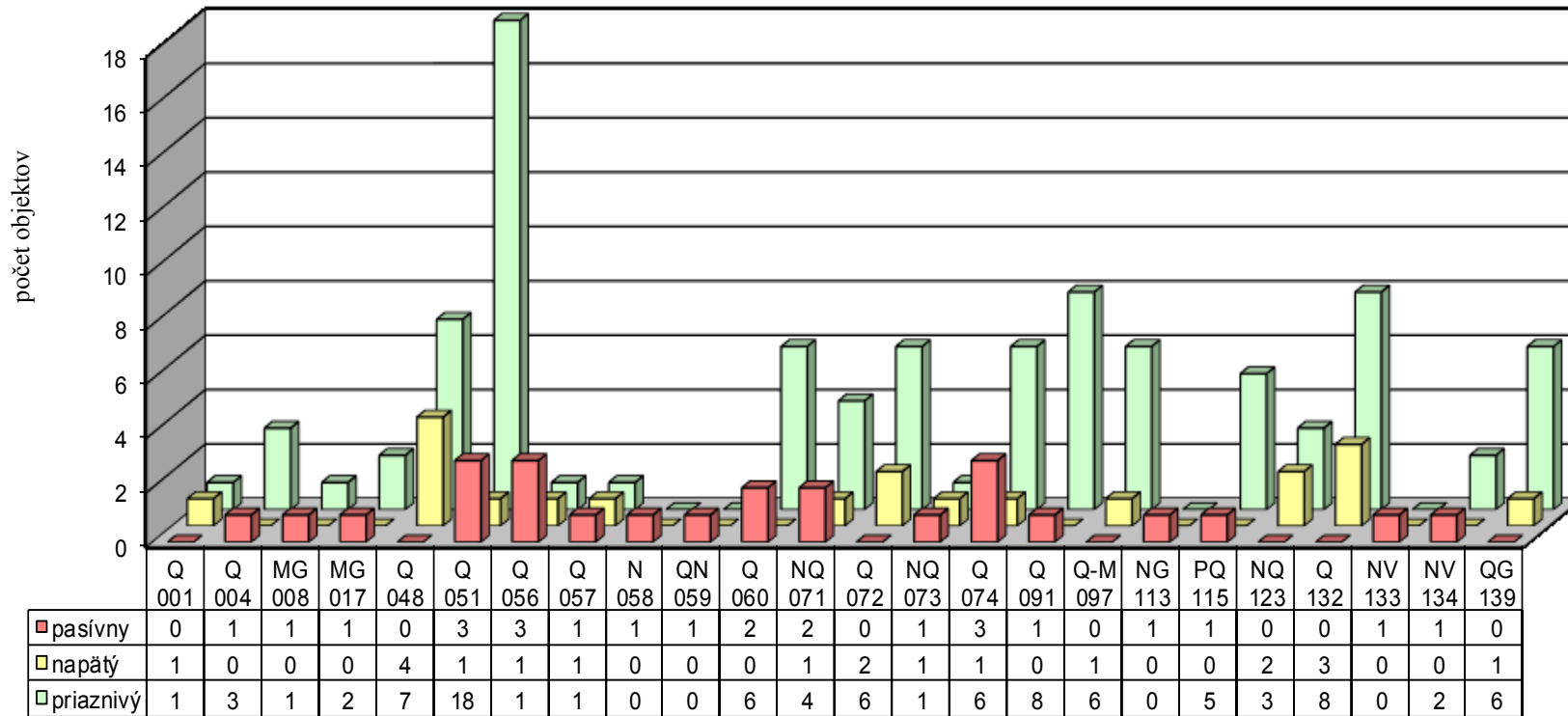
**Pasívny a napätý bilančný stav pre NH<sub>4</sub><sup>+</sup>**



HG rajón

Obr. 10:

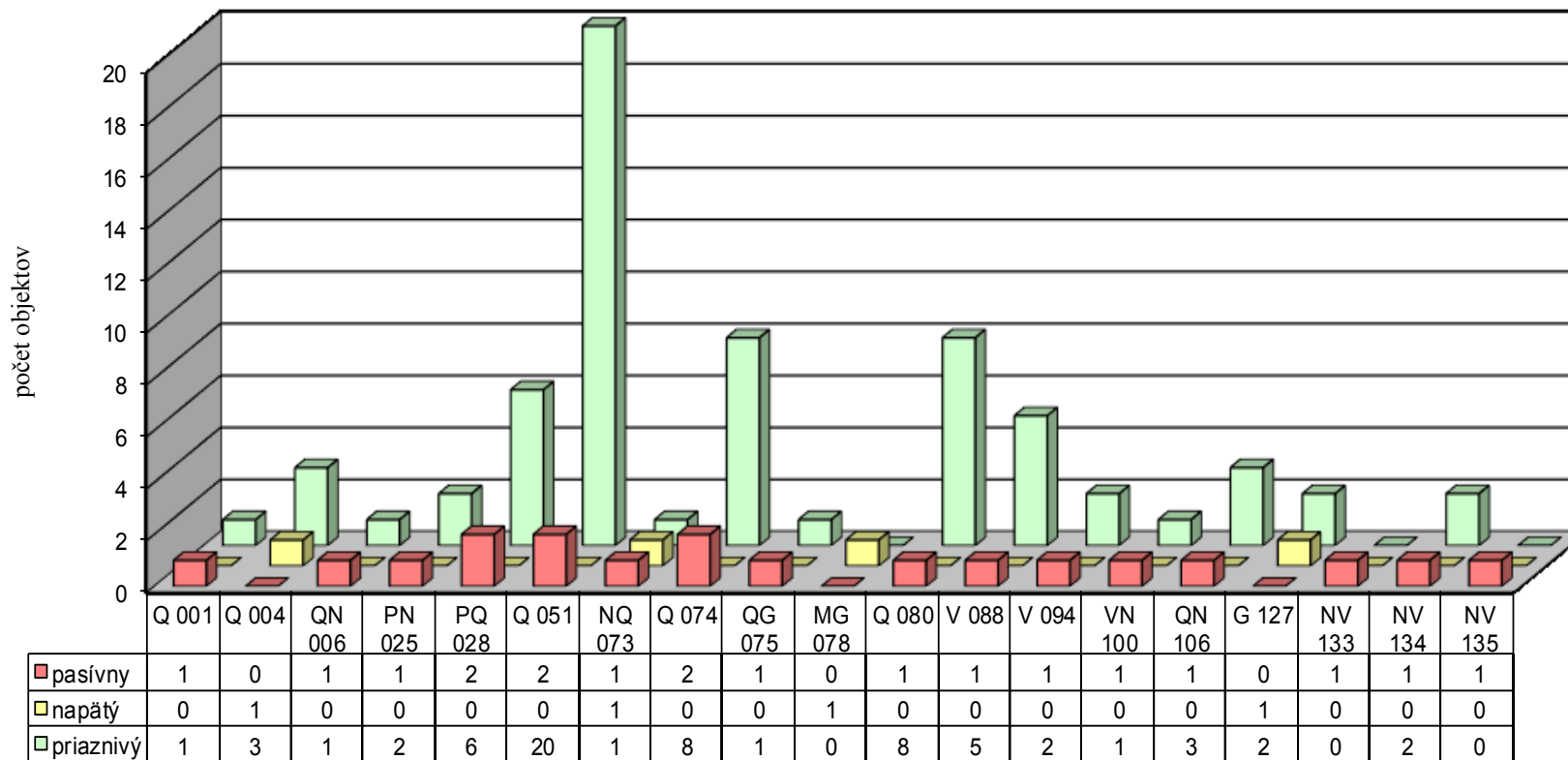
Pasívny a napätý bilančný stav pre RL<sub>105</sub>



HG rajón

Obr. 11:

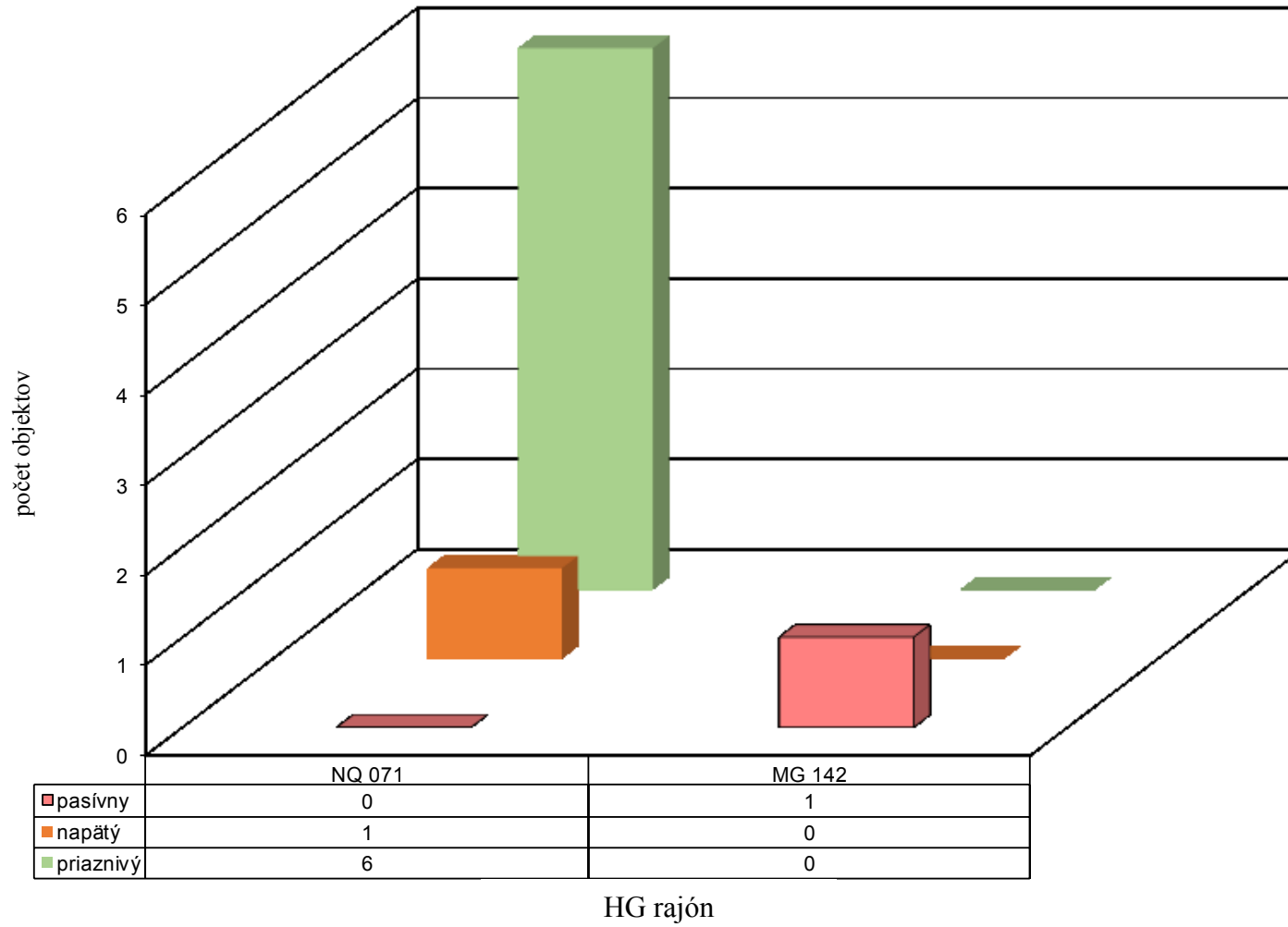
### Pasívny a napätý bilančný stav pre CHSK<sub>Mn</sub>



HG rajón

Obr. 12:

### Pasívny a napätý bilančný stav pre $\text{NO}_2^-$



## 5. ZÁVER

V roku 2017 sa kvalita podzemných vôd hodnotila v 479 pozorovacích objektoch podľa Vyhlášky Ministerstva zdravotníctva SR 247/2017 Z.z., ktorou sa ustanovujú podrobnosti o kvalite pitnej vody, kontrole kvality pitnej vody, programe monitorovania a manažmente rizík pri zásobovaní pitnou a Nariadenia vlády SR 496/2010 Z.z., ktorým sa mení a dopĺňa nariadenie vlády Slovenskej republiky č. 354/2006 Z.z., ktorým sa ustanovujú požiadavky na vodu určenú na ľudskú spotrebu a kontrolu kvality vody určenej na ľudskú spotrebu. Bilančný stav podzemných vôd za roky 2016 a 2017 bol vypočítaný pre ukazovatele  $\text{NO}_3^-$ ,  $\text{NO}_2^-$ ,  $\text{NH}_4^+$ , vodivosť,  $\text{CHSK}_{\text{Mn}}$  a  $\text{RL}_{105}$ .

V hodnotenom období 2017 z celkového počtu 141 hydrogeologických rajónov Slovenska bol na základe bilančného spracovania hodnotený bilančný stav ako priaznivý v 63 rajónoch, napätý v 10 rajónoch a pasívny v 49 rajónoch. Bilančne nebolo vyhodnotených 19 rajónov, v ktorých v roku 2017 nebola monitorovaná kvalita podzemných vôd. Ukazovatele spôsobujúce napätú alebo pasívnu bilanciu sa podieľali v poradí: vodivosť v 58 objektoch,  $\text{RL}_{105}$  v 46 objektoch,  $\text{NH}_4^+$  v 42 objektoch,  $\text{NO}_3^-$  v 39 objektoch,  $\text{CHSK}_{\text{Mn}}$  v 23 objektoch a  $\text{NO}_2^-$  v 2 objektoch.

## **6. TABULKOVÁ PRÍLOHA**

**Q – 001 Kwartér Moravy po Brodské**plocha: 106.7 km<sup>2</sup>

č. objektu	lokalita	rok	NH <sub>4</sub>	NO <sub>3</sub>	NO <sub>2</sub>	CHSK <sub>Mn</sub>	vodivost'	RL <sub>105</sub>	bil.stav	ukazovateľ
200290	HOLIC	2016	0.18 C	100 A	66.66 A	2.63 A	0.83 C	0.99 B	C	NH <sub>4</sub> , vodivost'
		2017	0.15 C	60.24 A	66.66 A	3.09 A	0.78 C	0.92 B	C	NH <sub>4</sub> , vodivost'
700590	BRODSKE	2016	3.57 A	4.9 A	2.94 A	0.43 C	1.28 A	1.22 A	C	CHSK <sub>Mn</sub>
		2017	3.12 A	3.74 A	4.76 A	0.5 C	1.93 A	2.09 A	C	CHSK <sub>Mn</sub>

**N – 002 Neogén Chvojnickej pahorkatiny**plocha: 367.3 km<sup>2</sup>

č. objektu	lokalita	rok	NH <sub>4</sub>	NO <sub>3</sub>	NO <sub>2</sub>	CHSK <sub>Mn</sub>	vodivost'	RL <sub>105</sub>	bil.stav	ukazovateľ
399	RADOSOVCE	2016	8.33 A	1.46 A	100 A	12 A	1.08 B	1.13 A	B	vodivost'
		2017	25 A	1.96 A	100 A	12 A	1.1 A	1.18 A	A	
599	SKALICA	2016	12.5 A	1.63 A	100 A	12 A	1.46 A	1.6 A	A	
		2017	25 A	0.37 C	100 A	12 A	1.44 A	1.61 A	C	NO <sub>3</sub>

**Q – 003 Kwartér Myjavy**plocha: 49.8 km<sup>2</sup>

č. objektu	lokalita	rok	NH <sub>4</sub>	NO <sub>3</sub>	NO <sub>2</sub>	CHSK <sub>Mn</sub>	vodivost'	RL <sub>105</sub>	bil.stav	ukazovateľ
8190	SENICA NAD MYJAVOU	2016	0.63 C	100 A	100 A	1.79 A	1.06 B	1.19 A	C	NH <sub>4</sub>
		2017	0.59 C	100 A	66.66 A	2.5 A	1.09 B	1.32 A	C	NH <sub>4</sub>

**Q – 004 Kwartér Moravy od Brodského po Vysokú pri Morave**plocha: 160.2 km<sup>2</sup>

č. objektu	lokalita	rok	NH <sub>4</sub>	NO <sub>3</sub>	NO <sub>2</sub>	CHSK <sub>Mn</sub>	vodivost'	RL <sub>105</sub>	bil.stav	ukazovateľ
201690	MORAVSKY SVATY JAN - SEKULE	2016	1.23 A	100 A	100 A	1.44 A	1.84 A	2.23 A	A	
		2017	1.31 A	64.51 A	66.66 A	1.69 A	1.89 A	2.19 A	A	
209090	ZAHORSKA VES	2016	0.86 C	100 A	100 A	1.2 A	0.34 C	0.31 C	C	NH <sub>4</sub> , vodivost', RL <sub>105</sub>
		2017	1.06 B	100 A	66.66 A	1.07 B	0.4 C	0.38 C	C	vodivost', RL <sub>105</sub>
209590	GAJARY	2016	1.12 A	100 A	28.57 A	1.89 A	1.96 A	2.14 A	A	
		2017	0.65 C	100 A	4.54 A	2.4 A	1.77 A	1.95 A	C	NH <sub>4</sub>
500190	KUTY	2016	0.24 C	100 A	100 A	1.44 A	2.49 A	3.24 A	C	NH <sub>4</sub>
		2017	7.14 A	100 A	100 A	1.42 A	2.49 A	3.24 A	A	

**NQ – 005 Neogén centrálnej časti Borskej nížiny**plocha: 431.0 km<sup>2</sup>

č. objektu	lokalita	rok	NH <sub>4</sub>	NO <sub>3</sub>	NO <sub>2</sub>	CHSK <sub>Mn</sub>	vodivosť	RL <sub>105</sub>	bil.stav	ukazovateľ
2790	MALACKY KOZANEK	2016	2.77 A	100 A	100 A	12 A	3.4 A	4.34 A	A	
		2017	2.08 A	100 A	50 A	12 A	3.15 A	3.81 A	A	
7490	BILKOVE HUMENCE	2016	16.66 A	16.23 A	25 A	2.14 A	2.96 A	3.44 A	A	
		2017	16.66 A	45.04 A	50 A	12 A	2.9 A	3.73 A	A	

**QN – 006 Kvartér a neogén SV časti Borskej nížiny**plocha: 134.3 km<sup>2</sup>

č. objektu	lokalita	rok	NH <sub>4</sub>	NO <sub>3</sub>	NO <sub>2</sub>	CHSK <sub>Mn</sub>	vodivosť	RL <sub>105</sub>	bil.stav	ukazovateľ
7099	PLAVECKY PETER	2016	5 A	21.64 A	12.5 A	1.04 B	5.76 A	6.02 A	B	CHSK <sub>Mn</sub>
		2017	8.33 A	21.64 A	12.5 A	0.75 C	6 A	6.09 A	C	CHSK <sub>Mn</sub>
207390	PLAVECKY MIKULAS	2016	11.11 A	100 A	100 A	2.09 A	1.49 A	1.73 A	A	
		2017	14.28 A	43.47 A	66.66 A	2.5 A	1.41 A	1.61 A	A	

**QN – 007 Kvartér a neogén J a JV časti Borskej nížiny**plocha: 386.0 km<sup>2</sup>

č. objektu	lokalita	rok	NH <sub>4</sub>	NO <sub>3</sub>	NO <sub>2</sub>	CHSK <sub>Mn</sub>	vodivosť	RL <sub>105</sub>	bil.stav	ukazovateľ
3190	DEVINSKE JAZERO	2016	14.28 A	0.88 C	18.18 A	2.18 A	2.21 A	2.37 A	C	NO <sub>3</sub>
		2017	11.11 A	1.05 B	28.57 A	3.52 A	1.86 A	1.93 A	B	NO <sub>3</sub>
3290	STUPAVA	2016	40 A	1.02 B	100 A	4.54 A	1.11 A	1.35 A	B	NO <sub>3</sub>
		2017	14.28 A	1.09 B	66.66 A	4.16 A	1.15 A	1.3 A	B	NO <sub>3</sub>
6990	SOLOSNICA	2016	20 A	0.64 C	100 A	4.19 A	1.52 A	1.56 A	C	NO <sub>3</sub>
		2017	28.57 A	0.64 C	100 A	12 A	1.56 A	1.62 A	C	NO <sub>3</sub>
206790	PERNEK	2016	22.22 A	3.19 A	100 A	6.89 A	3.9 A	4.11 A	A	
		2017	25 A	5.78 A	100 A	12 A	3.83 A	4.54 A	A	
209490	VYSOKA PRI MORAVE	2016	14.28 A	9.84 A	20 A	3.01 A	1.29 A	1.3 A	A	
		2017	11.11 A	100 A	33.33 A	7.05 A	1.31 A	1.38 A	A	

**MG – 008 Kryštalinikum a mezioikum JZ časti Malých Karpát**plocha: 123.9 km<sup>2</sup>

č. objektu	lokalita	rok	NH <sub>4</sub>	NO <sub>3</sub>	NO <sub>2</sub>	CHSK <sub>Mn</sub>	vodivosť	RL <sub>105</sub>	bil.stav	ukazovateľ
14399	BORINKA-PROPADLE	2016	23.52 A	4.01 A	100 A	3.8 A	2.49 A	2.87 A	A	
		2017	19.04 A	3.89 A	80 A	8.88 A	2.55 A	2.69 A	A	
554199	PERNEK	2016	2.5 A	100 A	100 A	12 A	0.86 C	0.87 C	C	vodivosť, RL <sub>105</sub>
		2017	2.4 A	100 A	100 A	12 A	0.86 C	0.85 C	C	vodivosť, RL <sub>105</sub>



**QG – 009 Kryštalínikum Západných Tatier a kvartér východnej časti Liptovskej kotliny**plocha: 454.3 km<sup>2</sup>

č. objektu	lokalita	rok	NH <sub>4</sub>	NO <sub>3</sub>	NO <sub>2</sub>	CHSK <sub>Mn</sub>	vodivosť	RL <sub>105</sub>	bil.stav	ukazovateľ
34690	VAVRISOVO	2016	10 A	2.05 A	100 A	4.72 A	8.23 A	8.54 A	A	
		2017	22.22 A	2.27 A	100 A	12 A	8.82 A	9.34 A	A	
611199	HRDOVO	2016	4.54 A	100 A	100 A	12 A	31.8 A	29.41 A	A	
		2017	10 A	24.63 A	100 A	12 A	24.36 A	25 A	A	
611990	VAVRISOVO	2016	7.14 A	2.68 A	16.66 A	2.34 A	7.02 A	7.81 A	A	
		2017	12.5 A	3.05 A	33.33 A	3.92 A	7.16 A	7.63 A	A	

**M – 010 Mezozoikum chočského príkrovu SV svahov Nízkyh Tatier a Kozích chrbtov**plocha: 229.8 km<sup>2</sup>

č. objektu	lokalita	rok	NH <sub>4</sub>	NO <sub>3</sub>	NO <sub>2</sub>	CHSK <sub>Mn</sub>	vodivosť	RL <sub>105</sub>	bil.stav	ukazovateľ
31099	SVARIN	2016	20 A	11.3 A	80 A	3.35 A	4.04 A	5.24 A	A	
		2017	20 A	11.83 A	66.66 A	3.64 A	3.9 A	4.93 A	A	
35299	LIPT. JAN - PRI STANIS. JAS. 1	2016	21.05 A	9.38 A	100 A	3.87 A	3.62 A	5.03 A	A	
		2017	23.52 A	8.13 A	100 A	8.88 A	3.64 A	5.1 A	A	

**MG – 011 Paleozoikum a mezozoikum-melafýrová séria SV svahov N. Tatier a kozích chrbtov**plocha: 162.2 km<sup>2</sup>

č. objektu	lokalita	rok	NH <sub>4</sub>	NO <sub>3</sub>	NO <sub>2</sub>	CHSK <sub>Mn</sub>	vodivosť	RL <sub>105</sub>	bil.stav	ukazovateľ
32999	VYSNA SUNAVA, ZEMSKA C. 1	2016	23.52 A	11.25 A	80 A	5.4 A	2.52 A	3.18 A	A	
		2017	20 A	13.87 A	100 A	12 A	2.41 A	3.09 A	A	

**MG – 012 Mezozoikum série Veľkého Boku – západná a stredná časť a príahle kryštalínikum SV svahov Nízkyh Tatier**plocha: 116.2 km<sup>2</sup>

č. objektu	lokalita	rok	NH <sub>4</sub>	NO <sub>3</sub>	NO <sub>2</sub>	CHSK <sub>Mn</sub>	vodivosť	RL <sub>105</sub>	bil.stav	ukazovateľ
31499	MALUZINA	2016	7.54 A	8.42 A	80 A	8.75 A	7.02 A	9.34 A	A	
		2017	30.76 A	8.7 A	100 A	12 A	7.04 A	9.17 A	A	
32899	VYSNA BOCA	2016	40 A	11.54 A	57.14 A	12 A	11.19 A	16.12 A	A	
		2017	23.52 A	11.92 A	100 A	12 A	11.16 A	12.65 A	A	

**MG – 013 Mezozoikum série Veľkého Boku – V časť a príľahlé kryštalinikum SV svahov Nízkyh Tatier**

plocha: 97.1 km<sup>2</sup>

č. objektu	lokalita	rok	NH <sub>4</sub>	NO <sub>3</sub>	NO <sub>2</sub>	CHSK <sub>min</sub>	vodivosť	RL <sub>105</sub>	bil.stav	ukazovateľ
30399	LIPT.TEPLICKA	2016	21.05 A	8.63 A	80 A	7.1 A	4.37 A	6.21 A	A	
		2017	25 A	8.56 A	80 A	8.88 A	4.35 A	5.74 A	A	

**MG – 014 Mezozoikum a príľahlé kryštalinikum Západných Tatier v povodí Oravy**

plocha: 86.3 km<sup>2</sup>

č. objektu	lokalita	rok	NH <sub>4</sub>	NO <sub>3</sub>	NO <sub>2</sub>	CHSK <sub>min</sub>	vodivosť	RL <sub>105</sub>	bil.stav	ukazovateľ
523190	ZUBEREC	2016	12.9 A	13.16 A	80 A	12 A	9.49 A	14.7 A	A	
		2017	33.33 A	10.68 A	100 A	8.27 A	8.31 A	10.63 A	A	

**M – 015 Mezozoikum východnej časti Chočských vrchov**

plocha: 94.6 km<sup>2</sup>

**QP – 016 Paleogén a kvartér západnej a strednej časti Liptovskej kotliny**

plocha: 346.6 km<sup>2</sup>

č. objektu	lokalita	rok	NH <sub>4</sub>	NO <sub>3</sub>	NO <sub>2</sub>	CHSK <sub>min</sub>	vodivosť	RL <sub>105</sub>	bil.stav	ukazovateľ
37499	PROSIEK - PROSIEC. DOL.	2016	10 A	11.08 A	100 A	12 A	3.14 A	4.42 A	A	
		2017	10 A	10.04 A	100 A	12 A	3.03 A	4.09 A	A	
40999	LAZISKO	2016	8.33 A	7.29 A	100 A	3 A	3.58 A	4.62 A	A	
		2017	10 A	6.22 A	100 A	3 A	3.6 A	5.1 A	A	
248690	LIPT.MIKULAS-PALUDZKA	2016	16.66 A	1.06 B	100 A	6.97 A	1.48 A	1.81 A	B	NO <sub>3</sub>
		2017	16.66 A	1.23 A	100 A	4.51 A	1.56 A	1.94 A	A	

**MG – 017 Mezozoikum a kryštalinikum SZ svahov Nízkyh Tatier**

plocha: 294.1 km<sup>2</sup>

č. objektu	lokalita	rok	NH <sub>4</sub>	NO <sub>3</sub>	NO <sub>2</sub>	CHSK <sub>min</sub>	vodivosť	RL <sub>105</sub>	bil.stav	ukazovateľ
40299	DEMANOVSKA DOLINA - ZADNA VODA	2016	28.57 A	6.16 A	100 A	6.89 A	6.53 A	25.64 A	A	
		2017	28.57 A	6.35 A	100 A	6.85 A	24.29 A	20.83 A	A	
41499	PART. LUPCA	2016	18.18 A	15.51 A	100 A	4.65 A	0.59 C	0.63 C	C	vodivosť, RL <sub>105</sub>
		2017	10 A	24.75 A	100 A	8.88 A	0.62 C	0.54 C	C	vodivosť, RL <sub>105</sub>
43599	LUDROVA - MOCIDLA	2016	23.52 A	8.26 A	100 A	9.44 A	1.97 A	2.48 A	A	
		2017	25 A	8.89 A	80 A	12 A	1.92 A	2.33 A	A	

**PQ – 018 Paleogén Oravskej vrchoviny. Skorušiny a časti Oravskej Magury**plocha: 591.0 km<sup>2</sup>

č. objektu	lokalita	rok	NH <sub>4</sub>	NO <sub>3</sub>	NO <sub>2</sub>	CHSK <sub>Mn</sub>	vodivosť	RL <sub>105</sub>	bil.stav	ukazovateľ
43190	LIESEK	2016	25 A	2.1 A	100 A	2.97 A	1.26 A	1.7 A	A	
		2017	25 A	3.47 A	100 A	12 A	1.07 B	1.31 A	B	vodivosť
43490	PODBIEL	2016	4.76 A	1.99 A	1.49 A	1.31 A	1.75 A	2.44 A	A	
		2017	33.33 A	1.17 A	40 A	3.77 A	1.83 A	2.83 A	A	
242990	VELICNA	2016	14.28 A	1.18 A	40 A	5.71 A	1.5 A	1.89 A	A	
		2017	20 A	1.73 A	25 A	2.55 A	1.45 A	2 A	A	
243590	PARNICA	2016	25 A	0.88 C	100 A	4.25 A	1.38 A	1.79 A	C	NO <sub>3</sub>
		2017	33.33 A	0.88 C	100 A	2.83 A	1.36 A	1.73 A	C	NO <sub>3</sub>
521190	ORAV.BIELY POTOK P-11	2016	0.9 B	100 A	100 A	12 A	3.76 A	6.02 A	B	NH <sub>4</sub>
		2017	0.62 C	100 A	100 A	12 A	3.57 A	4.76 A	C	NH <sub>4</sub>

**M – 019 Mezozoikum západnej časti Chočských vrchov**plocha: 142.4 km<sup>2</sup>

č. objektu	lokalita	rok	NH <sub>4</sub>	NO <sub>3</sub>	NO <sub>2</sub>	CHSK <sub>Mn</sub>	vodivosť	RL <sub>105</sub>	bil.stav	ukazovateľ
41799	LUCKY	2016	14.81 A	5.57 A	100 A	12 A	3.44 A	4.46 A	A	
		2017	14.28 A	5.36 A	100 A	12 A	3.4 A	4.1 A	A	

**M – 020 Mezozoikum S časti Veľkej Fatry**plocha: 184.4 km<sup>2</sup>**G – 021 Kryštalínikum Veľkej Fatry**plocha: 64.3 km<sup>2</sup>**M – 022 Mezozoikum Veľkej Fatry v oblasti medzi Smrekovicou a Ploskou**plocha: 154.0 km<sup>2</sup>

č. objektu	lokalita	rok	NH <sub>4</sub>	NO <sub>3</sub>	NO <sub>2</sub>	CHSK <sub>Mn</sub>	vodivosť	RL <sub>105</sub>	bil.stav	ukazovateľ
67599	NECPALY-LASCE	2016	28.57 A	9.19 A	100 A	9.44 A	2.43 A	3.17 A	A	
		2017	30.76 A	8.26 A	100 A	4.31 A	2.41 A	3.06 A	A	

**M – 023 Mezozoikum chočského příkrovu JZ části Vel'kej Fatry**plocha: 228.3 km<sup>2</sup>

č. objektu	lokality	rok	NH <sub>4</sub>	NO <sub>3</sub>	NO <sub>2</sub>	CHSK <sub>Mn</sub>	vodivost'	RL <sub>105</sub>	bil.stav	ukazovateľ
67499	BLATNICA	2016	25 A	7.96 A	100 A	6.81 A	3.19 A	4.57 A	A	
		2017	20 A	7.54 A	100 A	4.61 A	3.14 A	4.21 A	A	
132599	HARMANEC - ZALAMANA 1	2016	14.28 A	7.48 A	100 A	4.19 A	3.46 A	4.8 A	A	
		2017	20 A	6.98 A	100 A	4.68 A	3.45 A	4.73 A	A	

**M – 024 Mezozoikum Vel'kej Fatry a Nízkyh Tatier medzi Ploskou a v okolí Donovalov**plocha: 203.1 km<sup>2</sup>

č. objektu	lokality	rok	NH <sub>4</sub>	NO <sub>3</sub>	NO <sub>2</sub>	CHSK <sub>Mn</sub>	vodivost'	RL <sub>105</sub>	bil.stav	ukazovateľ
108032	VYSNA REVUCA - ZELENO	2016	15.38 A	7.48 A	100 A	2.94 A	3.67 A	4.86 A	A	
		2017								
38299	L.REVUCE	2016								
		2017	30.76 A	9.77 A	100 A	4.66 A	2.94 A	3.8 A	A	
127999	MOTYCKY,pr.GEN.CUNDE RLIKA	2016	15.38 A	11.71 A	100 A	12 A	2.4 A	2.98 A	A	
		2017	25 A	13.19 A	100 A	6.31 A	2.39 A	2.94 A	A	

**PN – 025 Paleogén povodia Bielej Oravy a neogén Oravskej kotliny**plocha: 800.9 km<sup>2</sup>

č. objektu	lokality	rok	NH <sub>4</sub>	NO <sub>3</sub>	NO <sub>2</sub>	CHSK <sub>Mn</sub>	vodivost'	RL <sub>105</sub>	bil.stav	ukazovateľ
45299	NAMESTOVO-pr.JEDLICNIK	2016	25 A	7.78 A	100 A	2.8 A	3.68 A	4.23 A	A	
		2017	50 A	5.86 A	100 A	12 A	3.31 A	3.78 A	A	
45799	HLADOVKA	2016	16.66 A	1.74 A	25 A	12 A	3.08 A	4 A	A	
		2017	25 A	1.98 A	100 A	12 A	3.09 A	3.67 A	A	
514490	BOBROV	2016	0.06 C	100 A	100 A	1.24 A	3.29 A	4.5 A	C	NH <sub>4</sub>
		2017	0.06 C	100 A	12.5 A	0.51 C	3.16 A	3.04 A	C	NH <sub>4</sub> , CHSK <sub>Mn</sub>

**MP – 026 Mezozoikum bradlového pásma a paleogén v povodí Varínky**plocha: 169.2 km<sup>2</sup>

č. objektu	lokality	rok	NH <sub>4</sub>	NO <sub>3</sub>	NO <sub>2</sub>	CHSK <sub>Mn</sub>	vodivost'	RL <sub>105</sub>	bil.stav	ukazovateľ
34790	ZLIEN	2016	12.5 A	5.23 A	100 A	3.4 A	1.97 A	2.67 A	A	
		2017	5 A	4.38 A	100 A	12 A	1.94 A	2.47 A	A	

**MG – 027 Mezozoikum a kryštalínikum Krivánskej Fatry**plocha: 244.5 km<sup>2</sup>

č. objektu	lokality	rok	NH <sub>4</sub>	NO <sub>3</sub>	NO <sub>2</sub>	CHSK <sub>Mn</sub>	vodivost'	RL <sub>105</sub>	bil.stav	ukazovateľ
68099	BELA - PRI VARINE	2016	28.57 A	17.49 A	80 A	6.7 A	4.71 A	5.55 A	A	
		2017	16.66 A	16.51 A	100 A	3.63 A	4.11 A	6.17 A	A	

**PQ – 028 Paleogén a kvartér povodia Kysuce**plocha: 994.4 km<sup>2</sup>

č. objektu	lokalita	rok	NH <sub>4</sub>	NO <sub>3</sub>	NO <sub>2</sub>	CHSK <sub>Mn</sub>	vodivosť	RL <sub>105</sub>	bil.stav	ukazovateľ
41190	BRODNO	2016	20 A	1.45 A	100 A	12 A	1.51 A	1.97 A	A	
		2017	20 A	1.03 B	100 A	12 A	1.47 A	1.93 A	B	NO <sub>3</sub>
41690	DUNAJOV	2016	16.66 A	61.72 A	66.66 A	3.09 A	2.48 A	3.03 A	A	
		2017	25 A	100 A	66.66 A	3.44 A	2.36 A	3.15 A	A	
42090	KRASNO NAD KYSCOU	2016	28.57 A	8.92 A	100 A	7.59 A	2.03 A	2.7 A	A	
		2017	33.33 A	7.88 A	100 A	2.97 A	1.87 A	2.51 A	A	
42190	CADCA	2016	100 A	3.47 A	100 A	3.22 A	1.57 A	1.58 A	A	
		2017	22.22 A	5.42 A	66.66 A	7.05 A	1.41 A	1.54 A	A	
42390	CIERNE	2016	6.25 A	14.99 A	5.55 A	2.18 A	3.23 A	4.62 A	A	
		2017	7.69 A	100 A	16.66 A	2.32 A	2.9 A	3.74 A	A	
42690	RAKOVA - ZAPAD	2016	2.12 A	29.15 A	100 A	0.89 C	2.42 A	3.49 A	C	CHSK <sub>Mn</sub>
		2017	1.56 A	100 A	66.66 A	0.65 C	2.77 A	3.61 A	C	CHSK <sub>Mn</sub>
241490	KYSUCKE NOVE MESTO	2016	100 A	2.36 A	100 A	12 A	1.53 A	1.84 A	A	
		2017	22.22 A	3.11 A	100 A	4.8 A	1.56 A	1.98 A	A	
242790	PODVYSOKA	2016	0.98 B	100 A	50 A	1.25 A	2.86 A	3.75 A	B	NH <sub>4</sub>
		2017	3.57 A	34.72 A	6.25 A	0.46 C	2.96 A	3.93 A	C	CHSK <sub>Mn</sub>

**QP – 029 Paleogén a kvartér časti Žilinskej kotliny a V okraja Súľovských vrchov**plocha: 227.7 km<sup>2</sup>

č. objektu	lokalita	rok	NH <sub>4</sub>	NO <sub>3</sub>	NO <sub>2</sub>	CHSK <sub>Mn</sub>	vodivosť	RL <sub>105</sub>	bil.stav	ukazovateľ
31690	ZILINA	2016	16.66 A	1.47 A	100 A	12 A	1.53 A	1.85 A	A	
		2017	33.33 A	1.74 A	100 A	12 A	1.48 A	1.68 A	A	
31890	TEPLICKA N. VAHOM	2016	0.71 C	100 A	100 A	3.63 A	2.29 A	3.12 A	C	NH <sub>4</sub>
		2017								
32190	MOJS	2016	22.22 A	3.03 A	28.57 A	2.75 A	2.03 A	2.77 A	A	
		2017	50 A	3.66 A	100 A	4.16 A	2.03 A	2.68 A	A	
32990	KRASNANY	2016	16.66 A	2.14 A	100 A	7.89 A	1.52 A	2.63 A	A	
		2017	20 A	1.74 A	100 A	6.52 A	1.46 A	1.8 A	A	
231990	TEPLICKA NAD VAHOM	2016								
		2017	40 A	2.18 A	100 A	12 A	1.43 A	1.77 A	A	

**MG – 030 Kryštalinikum a mezozoikum SZ svahov Lúčanskej Fatry**plocha: 78.2 km<sup>2</sup>

č. objektu	lokalita	rok	NH <sub>4</sub>	NO <sub>3</sub>	NO <sub>2</sub>	CHSK <sub>Mn</sub>	vodivosť	RL <sub>105</sub>	bil.stav	ukazovateľ
79599	KUNERAD	2016	33.33 A	6.06 A	100 A	3.82 A	14.28 A	15.87 A	A	
		2017	20 A	5.78 A	100 A	1.15 A	14.82 A	13.07 A	A	

**MG – 031 Kryštalinikum a mezozoikum SV časti Lúčanskej Fatry**plocha: 84.6 km<sup>2</sup>

**M – 032 Mezozoikum J časti Lúčanskej Fatry**plocha: 212.5 km<sup>2</sup>

č. objektu	lokality	rok	NH <sub>4</sub>	NO <sub>3</sub>	NO <sub>2</sub>	CHSK <sub>Mn</sub>	vodivosť	RL <sub>105</sub>	bil.stav	ukazovateľ
77799	RAJECKA LESNA	2016	23.52 A	10.61 A	100 A	5.74 A	2.87 A	3.78 A	A	
		2017	33.33 A	12.95 A	57.14 A	12 A	2.83 A	3.46 A	A	
77999	KAMENNA PORUBA - HORNY	2016	16.66 A	7.82 A	100 A	7.27 A	2.77 A	3.74 A	A	
		2017	14.28 A	7.88 A	80 A	9.6 A	2.69 A	3.57 A	A	

**Q-P – 033 Paleogén. neogén a kvartér Turčianskej kotliny**plocha: 437.7 km<sup>2</sup>

č. objektu	lokality	rok	NH <sub>4</sub>	NO <sub>3</sub>	NO <sub>2</sub>	CHSK <sub>Mn</sub>	vodivosť	RL <sub>105</sub>	bil.stav	ukazovateľ
45890	KOSTANY	2016	28.57 A	6.47 A	100 A	3.97 A	2.34 A	3.24 A	A	
		2017	33.33 A	5.61 A	100 A	12 A	2.4 A	2.77 A	A	
46390	KLASTOR POD ZNIEVOM	2016	28.57 A	3.92 A	100 A	12 A	2.26 A	3.14 A	A	
		2017	33.33 A	3.21 A	100 A	12 A	2.2 A	2.94 A	A	
46690	IVANCINA	2016	22.22 A	0.78 C	66.66 A	3.57 A	1.73 A	2.04 A	C	NO <sub>3</sub>
		2017	40 A	0.9 B	100 A	12 A	1.67 A	1.88 A	B	NO <sub>3</sub>
46790	BLAZOVCE	2016	28.57 A	6.75 A	40 A	4.13 A	1.71 A	2.28 A	A	
		2017	25 A	7.54 A	100 A	2.79 A	1.74 A	2.25 A	A	
61499	JAZERNICA	2016	100 A	1.25 A	100 A	3.4 A	1.67 A	2.16 A	A	
		2017	16.66 A	1.34 A	50 A	12 A	1.6 A	1.9 A	A	
245590	MARTIN - PRIEKOPA	2016	16.66 A	2.35 A	100 A	7.79 A	1.54 A	1.97 A	A	
		2017	50 A	2.56 A	100 A	12 A	1.16 A	1.43 A	A	
246090	PRIBOVCE- BENICE	2016	14.28 A	1.73 A	100 A	7.22 A	1.82 A	2.15 A	A	
		2017	16.66 A	1.77 A	100 A	12 A	1.83 A	2.16 A	A	
246290	LEZIACHOV	2016	0.34 C	1.83 A	20 A	7.22 A	1.45 A	1.96 A	C	NH <sub>4</sub>
		2017	0.04 C	2.05 A	4.76 A	2.75 A	1.29 A	1.39 A	C	NH <sub>4</sub>
610690	DUBOVE	2016	2.27 A	100 A	40 A	1.55 A	2.87 A	3.71 A	A	
		2017	0.85 C	100 A	33.33 A	1.54 A	2.67 A	3.31 A	C	NH <sub>4</sub>

**MP – 034 Paleogén a mezozoikum bradlového pásma Súľovských vrchov a Podmanínskej pahorkatiny**plocha: 228.0 km<sup>2</sup>

č. objektu	lokality	rok	NH <sub>4</sub>	NO <sub>3</sub>	NO <sub>2</sub>	CHSK <sub>Mn</sub>	vodivosť	RL <sub>105</sub>	bil.stav	ukazovateľ
80999	POVAZSKA TEPLA	2016	100 A	16.77 A	100 A	12 A	2.34 A	3.28 A	A	
		2017	7.14 A	28.73 A	50 A	12 A	2.27 A	2.99 A	A	

**M – 035 Mezozoikum S časti Strážovských vrchov**plocha: 257.3 km<sup>2</sup>

č. objektu	lokalita	rok	NH <sub>4</sub>	NO <sub>3</sub>	NO <sub>2</sub>	CHSK <sub>Mn</sub>	vodivosť	RL <sub>105</sub>	bil.stav	ukazovateľ
81899	DOM.LEHOTA-MLYN NA BARIN.	2016	25 A	10.31 A	100 A	12 A	2.84 A	3.83 A	A	
		2017	15.38 A	8.43 A	80 A	12 A	2.79 A	3.83 A	A	
88199	PRUZINA-BYKY	2016	23.52 A	6.02 A	100 A	7.18 A	3.06 A	4.08 A	A	
		2017	18.18 A	5.75 A	80 A	4.28 A	3 A	4.08 A	A	
89099	MOJTIN-UHLISKA C.1	2016	16.66 A	4.09 A	100 A	12 A	2.17 A	2.81 A	A	
		2017	18.18 A	3.92 A	100 A	12 A	2.14 A	2.82 A	A	

**M – 036 Mezozoikum SZ časti Strážovských vrchov**plocha: 167.6 km<sup>2</sup>**QN – 037 Kwartér a neogén Iľavskej kotliny**plocha: 137.5 km<sup>2</sup>

č. objektu	lokalita	rok	NH <sub>4</sub>	NO <sub>3</sub>	NO <sub>2</sub>	CHSK <sub>Mn</sub>	vodivosť	RL <sub>105</sub>	bil.stav	ukazovateľ
16690	DUBNICA NAD VAHOM	2016								
		2017	25 A	2.84 A	66.66 A	7.22 A	1.43 A	1.67 A	A	
16990	NEMSOVA	2016	20 A	0.99 B	100 A	12 A	1.54 A	1.78 A	B	NO <sub>3</sub>
		2017	20 A	1.05 B	100 A	12 A	1.54 A	1.66 A	B	NO <sub>3</sub>
17090	PRILES	2016	15.38 A	1.72 A	18.18 A	12 A	1.67 A	1.87 A	A	
		2017	16.66 A	1.59 A	100 A	7.31 A	1.68 A	1.8 A	A	
18990	SAVCINA	2016	40 A	2.59 A	100 A	5.55 A	2 A	2.52 A	A	
		2017	33.33 A	4.27 A	100 A	3.19 A	2.22 A	2.95 A	A	
19490	DOBRA PRAMEN-JAZERO	2016	28.57 A	2.69 A	100 A	12 A	1.75 A	2.02 A	A	
		2017	25 A	3.07 A	100 A	12 A	1.73 A	1.87 A	A	
19590	PUCHOV	2016	8.33 A	1.1 A	100 A	5.6 A	1.63 A	2.28 A	A	
		2017	20 A	1.83 A	100 A	8.95 A	1.8 A	2.16 A	A	
217190	HOROVCE	2016	25 A	1.7 A	100 A	12 A	1.75 A	2.04 A	A	
		2017	33.33 A	1.54 A	100 A	4.47 A	1.69 A	1.87 A	A	
217890	DOLNE KOCKOVCE	2016	20 A	0.96 B	100 A	12 A	1.27 A	1.65 A	B	NO <sub>3</sub>
		2017	66.66 A	1.1 A	22.22 A	2.72 A	1.34 A	1.57 A	A	
332601	DUBNICA SMZ /odst./	2016	10.52 A	2.71 A	100 A	12 A	1.86 A	2.35 A	A	
		2017								

**Q-M – 038 Kwartér Trenčianskej kotliny a príľahlé mezozoikum Trenčianskej vrchoviny**plocha: 108.5 km<sup>2</sup>

č. objektu	lokalita	rok	NH <sub>4</sub>	NO <sub>3</sub>	NO <sub>2</sub>	CHSK <sub>Mn</sub>	vodivosť	RL <sub>105</sub>	bil.stav	ukazovateľ
16090	VELKE BIEROVCE	2016	100 A	0.83 C	100 A	12 A	1.33 A	1.45 A	C	NO <sub>3</sub>
		2017	33.33 A	0.82 C	100 A	5.26 A	1.34 A	1.31 A	C	NO <sub>3</sub>
113104	VELKE BIEROVCE HSB-1	2016	4.54 A	2.29 A	2.7 A	4.1 A	1.13 A	1.36 A	A	
		2017	20 A	2.45 A	50 A	12 A	1.1 A	1.26 A	A	

**Q – 039 Kwartér Bytčianskej kotliny**plocha: 50.1 km<sup>2</sup>

č. objektu	lokalita	rok	NH <sub>4</sub>	NO <sub>3</sub>	NO <sub>2</sub>	CHSK <sub>Mn</sub>	vodivosť	RL <sub>105</sub>	bil.stav	ukazovateľ
217990	HRABOVE	2016	11.11 A	100 A	100 A	2.06 A	2.2 A	2.82 A	A	
		2017	12.5 A	25.31 A	100 A	2.15 A	1.71 A	2.34 A	A	
345730	BYTCA	2016	22.22 A	28.81 A	100 A	12 A	2.66 A	3.62 A	A	
		2017								
218090	BYTCA	2016								
		2017	6.66 A	100 A	100 A	3.65 A	1.63 A	2.17 A	A	

**PM – 040 Paleogén a mezozoikum bradlového pásma Javorníkov a SV časti Bielych Karpát**plocha: 866.9 km<sup>2</sup>

č. objektu	lokalita	rok	NH <sub>4</sub>	NO <sub>3</sub>	NO <sub>2</sub>	CHSK <sub>Mn</sub>	vodivosť	RL <sub>105</sub>	bil.stav	ukazovateľ
83799	IHRISTE	2016	5 A	18.11 A	100 A	12 A	1.96 A	2.52 A	A	
		2017	16.66 A	23.25 A	100 A	12 A	1.93 A	2.52 A	A	
86599	C.KAMEN	2016	16.66 A	7.14 A	100 A	4.91 A	3.34 A	4.54 A	A	
		2017	12.5 A	6.03 A	50 A	12 A	3.25 A	4.09 A	A	

**PM – 041 Paleogén a mezozoikum bradlového pásma povodia Vláry**plocha: 57.9 km<sup>2</sup>**PM – 042 Paleogén a mezozoikum bradlového pásma V časti Bielych Karpát a S časti Myjavskej pahorkatiny**plocha: 407.9 km<sup>2</sup>**PM – 043 Paleogén a mezozoikum bradlového pásma Z časti Bielych Karpát**plocha: 255.4 km<sup>2</sup>

č. objektu	lokalita	rok	NH <sub>4</sub>	NO <sub>3</sub>	NO <sub>2</sub>	CHSK <sub>Mn</sub>	vodivosť	RL <sub>105</sub>	bil.stav	ukazovateľ
2399	STARÁ MYJAVA	2016	25 A	4.58 A	100 A	12 A	2.41 A	3.26 A	A	
		2017	25 A	4.27 A	100 A	5 A	2.4 A	3.14 A	A	
5099	VRBOVCE	2016	25 A	16.23 A	100 A	12 A	2.04 A	2.79 A	A	
		2017	25 A	27.02 A	100 A	12 A	2.04 A	2.64 A	A	
5299	SOBOTISTE	2016	16.66 A	9.88 A	100 A	12 A	1.98 A	2.53 A	A	
		2017	16.66 A	9.96 A	100 A	12 A	2.02 A	2.48 A	A	



**N-M – 044 Neogén až krieda Myjavskej pahorkatiny JZ od bradlového pásma**plocha: 242.7 km<sup>2</sup>

č. objektu	lokalita	rok	NH <sub>4</sub>	NO <sub>3</sub>	NO <sub>2</sub>	CHSK <sub>Mn</sub>	vodivosť	RL <sub>105</sub>	bil.stav	ukazovateľ
3399	BREZOVA POD BRADLOM	2016	12.5 A	6.38 A	100 A	12 A	2.15 A	2.63 A	A	
		2017	100 A	5.94 A	100 A	12 A	2.17 A	2.68 A	A	
95699	LUBINA	2016	12.5 A	3.22 A	100 A	12 A	1.81 A	2.23 A	A	
		2017	16.66 A	4.5 A	100 A	12 A	1.8 A	2.21 A	A	
99899	VADOVCE	2016	10.63 A	1.56 A	100 A	12 A	1.73 A	1.93 A	A	
		2017	16.66 A	2.06 A	100 A	12 A	1.72 A	2.1 A	A	

**M – 045 Mezozoikum Čachtických Karpát a časti Bielokarpatského podhoria**plocha: 77.2 km<sup>2</sup>

č. objektu	lokalita	rok	NH <sub>4</sub>	NO <sub>3</sub>	NO <sub>2</sub>	CHSK <sub>Mn</sub>	vodivosť	RL <sub>105</sub>	bil.stav	ukazovateľ
13290	CAHTICE	2016	11.76 A	4.53 A	100 A	12 A	1.99 A	2.61 A	A	
		2017	22.22 A	4.87 A	80 A	8.88 A	1.95 A	2.52 A	A	

**MG – 046 Mezozoikum a paleozoikum SZ časti Považského Inovca**plocha: 140.8 km<sup>2</sup>

č. objektu	lokalita	rok	NH <sub>4</sub>	NO <sub>3</sub>	NO <sub>2</sub>	CHSK <sub>Mn</sub>	vodivosť	RL <sub>105</sub>	bil.stav	ukazovateľ
514890	SELEC	2016	16.66 A	4.9 A	80 A	9.02 A	2.8 A	3.7 A	A	
		2017	17.39 A	4.84 A	100 A	8 A	2.73 A	3.5 A	A	

**MG – 047 Mezozoikum strednej a južnej časti Považského Inovca**plocha: 194.3 km<sup>2</sup>

č. objektu	lokalita	rok	NH <sub>4</sub>	NO <sub>3</sub>	NO <sub>2</sub>	CHSK <sub>Mn</sub>	vodivosť	RL <sub>105</sub>	bil.stav	ukazovateľ
98099	LUKA NAD VAHOM	2016	6.45 A	8.46 A	100 A	9.23 A	1.43 A	3.21 A	A	
		2017	20 A	9.38 A	100 A	5.3 A	2.29 A	2.93 A	A	
98999	BANKA - VAPENISTE	2016	10.25 A	2.78 A	100 A	8.95 A	1.4 A	2.33 A	A	
		2017	25 A	3.04 A	100 A	7.27 A	1.73 A	2.1 A	A	

**Q – 048 Kvartér Váhu v Podunajskej nížine S od čiar Šaľa - Galanta**plocha: 539.6 km<sup>2</sup>

č. objektu	lokalita	rok	NH <sub>4</sub>	NO <sub>3</sub>	NO <sub>2</sub>	CHSK <sub>Mn</sub>	vodivosť	RL <sub>105</sub>	bil.stav	ukazovateľ
13390	KOCURICE	2016	3.44 A	100 A	20 A	2.65 A	0.99 B	1.02 B	B	vodivosť, RL <sub>105</sub>
		2017	1.92 A	100 A	66.66 A	4.72 A	1.02 B	0.93 B	B	vodivosť, RL <sub>105</sub>
14090	DOLNE VODERADY	2016	5.55 A	8.62 A	100 A	12 A	1.97 A	2.5 A	A	
		2017	20 A	18.14 A	100 A	12 A	1.98 A	2.45 A	A	
14290	DRAHOVCE	2016	16.66 A	1.38 A	100 A	5.71 A	1.17 A	1.25 A	A	
		2017	66.66 A	2.15 A	100 A	6.81 A	1.17 A	1.15 A	A	
14390	MALY OSTROV - ORVISTE	2016	7.14 A	60.6 A	9.52 A	4.05 A	1.05 B	1.07 B	B	vodivosť, RL <sub>105</sub>
		2017	1.88 A	100 A	25 A	12 A	1.07 B	1.02 B	B	vodivosť, RL <sub>105</sub>
18590	POVAZANY	2016	28.57 A	1.09 B	66.66 A	7.5 A	1.56 A	1.83 A	B	NO <sub>3</sub>
		2017	33.33 A	1.3 A	100 A	6.66 A	1.64 A	1.79 A	A	
20790	BRESTOVANY	2016	1.28 A	100 A	40 A	1.43 A	0.92 B	0.95 B	B	vodivosť, RL <sub>105</sub>
		2017	0.29 C	100 A	66.66 A	1.6 A	1.08 B	0.92 B	C	NH <sub>4</sub>
22190	SOPORNA-STRKOVEC	2016	5.55 A	100 A	66.66 A	4.61 A	1.1 A	1.15 A	A	
		2017	5.88 A	100 A	66.66 A	4.61 A	1.12 A	1.19 A	A	
214490	MORAVANY	2016	28.57 A	5.97 A	66.66 A	7.79 A	1.45 A	1.71 A	A	
		2017	20 A	32.46 A	100 A	5.35 A	1.52 A	1.62 A	A	
215290	NOVE MESTO NAD VAHOM	2016	1.19 A	100 A	66.66 A	7.14 A	2.4 A	3.33 A	A	
		2017	1.31 A	100 A	100 A	2.66 A	2.37 A	3.22 A	A	
220890	SULEKOVO	2016	28.57 A	0.62 C	100 A	7.22 A	0.95 B	0.99 B	C	NO <sub>3</sub>
		2017	40 A	1.42 A	100 A	6.81 A	1.02 B	0.94 B	B	vodivosť, RL <sub>105</sub>
531490	NOVE MESTO NAD VAHOM M-14	2016	100 A	2.82 A	100 A	12 A	1.33 A	1.69 A	A	
		2017	16.66 A	4.5 A	100 A	5 A	1.25 A	1.5 A	A	

**N – 049 Neogén Trnavskej pahorkatiny**plocha: 453.1 km<sup>2</sup>

č. objektu	lokalita	rok	NH <sub>4</sub>	NO <sub>3</sub>	NO <sub>2</sub>	CHSK <sub>Mn</sub>	vodivosť	RL <sub>105</sub>	bil.stav	ukazovateľ
6290	NIZNA - HUC-10/1	2016	12.5 A	22.93 A	100 A	12 A	1.68 A	2.01 A	A	
		2017	5.55 A	100 A	100 A	12 A	1.61 A	2.24 A	A	
501090	CHORVATSKY GROB - HUC-1/1	2016	100 A	100 A	100 A	12 A	1.83 A	2.45 A	A	
		2017	10 A	100 A	50 A	12 A	1.86 A	2.45 A	A	

**QN – 050 Kvartér Trnavskej pahorkatiny**plocha: 480.3 km<sup>2</sup>

č. objektu	lokalita	rok	NH <sub>4</sub>	NO <sub>3</sub>	NO <sub>2</sub>	CHSK <sub>Mn</sub>	vodivosť	RL <sub>105</sub>	bil.stav	ukazovateľ
4590	ZLKOVCERATKOVCE	2016	12.5 A	1.47 A	100 A	12 A	1.69 A	2.05 A	A	
		2017	8.33 A	1.81 A	50 A	12 A	1.67 A	2.02 A	A	

**Q – 051 Kvartér západného okraja Podunajskej roviny**

 plocha: 254.8 km<sup>2</sup>

č. objektu	lokalita	rok	NH <sub>4</sub>	NO <sub>3</sub>	NO <sub>2</sub>	CHSK <sub>Mn</sub>	vodivosť	RL <sub>105</sub>	bil.stav	ukazovateľ
71390	VAJNORY-STRKOVISKO	2016	10 A	10.33 A	10 A	2.59 A	1.26 A	1.56 A	A	
		2017	12.5 A	10.7 A	9.09 A	4.76 A	1.23 A	1.53 A	A	
71690	BA - RUZINOVSKA ULICA	2016	11.76 A	2.62 A	100 A	12 A	1.01 B	1.23 A	B	vodivosť
		2017	7.69 A	5.94 A	66.66 A	12 A	0.97 B	1.16 A	B	vodivosť
210890	ZALESIE	2016	100 A	2.03 A	100 A	7.79 A	1.48 A	1.65 A	A	
		2017	8.33 A	2.87 A	100 A	12 A	1.65 A	1.96 A	A	
270390	SPRINCLOV MAJER	2016	2.5 A	100 A	100 A	1.06 B	1.9 A	2.18 A	B	CHSK <sub>Mn</sub>
		2017	2.94 A	100 A	100 A	1.31 A	1.78 A	2.1 A	A	
270790	BA - ZA DYNAMITKOU	2016	1.78 A	100 A	100 A	0.59 C	0.78 C	0.75 C	C	CHSK <sub>Mn</sub> , vodivosť, RL <sub>105</sub>
		2017	1.2 A	100 A	66.66 A	0.51 C	0.63 C	0.82 C	C	CHSK <sub>Mn</sub> , vodivosť, RL <sub>105</sub>
272690	BA - PALENISKO	2016	25 A	2.11 A	66.66 A	4.91 A	1.27 A	1.4 A	A	
		2017	25 A	5.38 A	66.66 A	12 A	1.28 A	1.43 A	A	
273190	BA - VRAKUNA	2016	16.66 A	1.36 A	100 A	4.05 A	0.97 B	1.12 A	B	vodivosť
		2017	33.33 A	1.8 A	100 A	7.14 A	0.97 B	1.1 A	B	vodivosť
279490	BA - PETRZALKA - COLNICA	2016	28.57 A	2.17 A	100 A	4.58 A	1.26 A	1.58 A	A	
		2017	20 A	3.23 A	100 A	4.68 A	1.25 A	1.45 A	A	
344990	BA - RUZINOV	2016	2.53 A	2.89 A	100 A	5.6 A	0.98 B	1.25 A	B	vodivosť
		2017	14.28 A	18.11 A	66.66 A	5 A	1.06 B	1.41 A	B	vodivosť
601691	ROVINKA	2016	7.69 A	100 A	80 A	9.3 A	3.08 A	4.31 A	A	
		2017	6.66 A	100 A	50 A	4.16 A	2.95 A	3.78 A	A	
601692	ROVINKA	2016	12.5 A	80.97 A	100 A	8.45 A	2.5 A	3.17 A	A	
		2017	23.52 A	67.11 A	80 A	8.27 A	2.58 A	3.11 A	A	
603491	JAROVCE	2016	28.57 A	7.76 A	100 A	12 A	0.87 C	0.85 C	C	vodivosť, RL <sub>105</sub>
		2017	14.81 A	14.22 A	66.66 A	6.31 A	0.83 C	0.79 C	C	vodivosť, RL <sub>105</sub>
603492	JAROVCE	2016	33.33 A	3.92 A	100 A	6.21 A	0.81 C	0.8 C	C	vodivosť, RL <sub>105</sub>
		2017	14.28 A	14.76 A	66.66 A	12 A	0.83 C	0.76 C	C	vodivosť, RL <sub>105</sub>
712590	BA - PETRZALKA	2016	28.57 A	1.9 A	100 A	12 A	1.01 B	1.07 B	B	vodivosť, RL <sub>105</sub>
		2017	20 A	2.14 A	100 A	6.06 A	1.01 B	0.97 B	B	vodivosť, RL <sub>105</sub>
716690	PETRZALKA	2016	10 A	7.54 A	14.28 A	12 A	1.2 A	1.33 A	A	
		2017	16.66 A	5.59 A	12.5 A	5.5 A	1.01 B	1.1 A	B	vodivosť
720091	PODUNAJSKÉ BISKUPICE	2016	28.57 A	1.32 A	100 A	12 A	1.24 A	1.43 A	A	
		2017	11.76 A	1.75 A	100 A	12 A	1.25 A	1.39 A	A	
720092	PODUNAJSKÉ BISKUPICE	2016	18.18 A	1.29 A	100 A	12 A	1.25 A	1.51 A	A	
		2017	15.38 A	1.79 A	100 A	7.05 A	1.26 A	1.5 A	A	
720291	SLOVNAFT	2016	0.38 C	100 A	100 A	1.17 A	1.8 A	2.55 A	C	NH <sub>4</sub>
		2017	0.91 B	100 A	20 A	0.83 C	2.56 A	2.73 A	C	CHSK <sub>Mn</sub>
720292	SLOVNAFT	2016	3.33 A	47.84 A	16.66 A	1.91 A	2.3 A	3.22 A	A	
		2017	16.66 A	100 A	15.38 A	1.42 A	1.88 A	2.49 A	A	
721591	MALINOVO	2016	6.45 A	1.76 A	100 A	12 A	1.68 A	2.1 A	A	
		2017	22.22 A	2.55 A	100 A	7.05 A	1.71 A	2.06 A	A	
721592	MALINOVO	2016	22.22 A	2.71 A	100 A	12 A	1.83 A	2.25 A	A	
		2017	22.22 A	3.16 A	100 A	7.05 A	1.84 A	2.2 A	A	
721593	MALINOVO	2016	28.57 A	5.53 A	100 A	12 A	2.17 A	2.33 A	A	
		2017	20 A	9.28 A	100 A	12 A	2.15 A	2.18 A	A	

**Q – 052 Kvartér JZ časti Podunajskej roviny**

 plocha: 1897.8 km<sup>2</sup>

č. objektu	lokalita	rok	NH <sub>4</sub>	NO <sub>3</sub>	NO <sub>2</sub>	CHSK <sub>Mn</sub>	vodivosť	RL <sub>105</sub>	bil.stav	ukazovateľ
72990	CUNOVO	2016	5.55 A	0.68 C	100 A	12 A	1.1 A	1.13 A	C	NO <sub>3</sub>
		2017	7.14 A	0.78 C	66.66 A	12 A	1.11 A	1.11 A	C	NO <sub>3</sub>
204790	BLATNE	2016	100 A	0.57 C	100 A	5.17 A	1.3 A	1.64 A	C	NO <sub>3</sub>
		2017	12.5 A	0.59 C	100 A	12 A	1.36 A	1.58 A	C	NO <sub>3</sub>
260290	KOMARNO	2016	16.66 A	1.55 A	100 A	4.54 A	1.06 B	1.29 A	B	vodivosť
		2017	20 A	4.74 A	66.66 A	3.44 A	0.98 B	1.21 A	B	vodivosť
260490	KOMARNO	2016	14.28 A	2.7 A	25 A	4.28 A	1.09 B	1.27 A	B	vodivosť
		2017	14.28 A	3.63 A	20 A	4.44 A	1.77 A	1.55 A	A	
261190	KAMENICNA - PIESKY	2016	1.75 A	100 A	100 A	2.39 A	1.15 A	1.39 A	A	
		2017	2.85 A	100 A	100 A	2.4 A	1.19 A	1.42 A	A	
264290	OKOC - ASZOD	2016	1.44 A	100 A	100 A	1.4 A	1.82 A	2.25 A	A	
		2017	1.75 A	100 A	100 A	1.2 A	1.7 A	2.04 A	A	
264791	KLIZSKA NEMA	2016	2.63 A	100 A	100 A	2.78 A	1.77 A	2.28 A	A	
		2017	2.98 A	62.5 A	80 A	1.83 A	1.69 A	2.15 A	A	
264792	KLIZSKA NEMA	2016	5.26 A	100 A	80 A	2.89 A	1.1 A	1.31 A	A	
		2017	2.66 A	65.57 A	66.66 A	1.41 A	1.33 A	1.51 A	A	
600491	VELKY MEDER	2016	5.71 A	100 A	100 A	6.48 A	3.05 A	4.05 A	A	
		2017	5.88 A	100 A	100 A	5.71 A	3.11 A	3.92 A	A	
600492	VELKY MEDER	2016	6.06 A	100 A	100 A	9.6 A	1.99 A	2.3 A	A	
		2017	7.14 A	100 A	100 A	8.88 A	2.07 A	2.32 A	A	
600493	VELKY MEDER	2016	0.56 C	2.88 A	100 A	3.4 A	1.24 A	1.51 A	C	NH <sub>4</sub>
		2017	0.46 C	4.37 A	80 A	12 A	1.36 A	1.55 A	C	NH <sub>4</sub>
600691	DVORNIKY NA OSTROVE	2016	3.27 A	3.81 A	100 A	5.71 A	2.42 A	2.68 A	A	
		2017	28.57 A	3.36 A	100 A	12 A	2.41 A	2.67 A	A	
600692	DVORNIKY NA OSTROVE	2016	16.66 A	2.7 A	100 A	7.79 A	2 A	2.15 A	A	
		2017	16.66 A	2.51 A	100 A	12 A	2.01 A	2.15 A	A	
600693	DVORNIKY NA OSTROVE	2016	12.5 A	14.92 A	11.11 A	4.83 A	1.43 A	1.43 A	A	
		2017	22.22 A	100 A	11.11 A	6.31 A	1.44 A	1.4 A	A	
601092	DOBROHOST	2016	6.25 A	100 A	44.44 A	12 A	3.07 A	4.21 A	A	
		2017	9.09 A	100 A	44.44 A	5.76 A	3.06 A	3.83 A	A	
601095	DOBROHOST	2016	15.38 A	23.47 A	22.22 A	9.02 A	2.67 A	3.61 A	A	
		2017	9.52 A	34.48 A	20 A	8.27 A	2.69 A	3.3 A	A	
601096	DOBROHOST	2016	1.83 A	9.28 A	3.92 A	9.52 A	2.26 A	2.96 A	A	
		2017	5.71 A	24.9 A	5.12 A	5.63 A	2.32 A	2.9 A	A	
601191	OLDZA	2016	19.04 A	3.82 A	50 A	8.88 A	2.81 A	3.59 A	A	
		2017	26.66 A	4.07 A	44.44 A	12 A	2.82 A	3.14 A	A	
601192	OLDZA	2016	14.28 A	0.71 C	33.33 A	6.15 A	1.29 A	1.34 A	C	NO <sub>3</sub>
		2017	30.76 A	0.72 C	66.66 A	8.88 A	1.3 A	1.53 A	C	NO <sub>3</sub>
601195	OLDZA	2016	17.39 A	0.47 C	80 A	8.88 A	1.27 A	1.34 A	C	NO <sub>3</sub>
		2017	33.33 A	0.47 C	66.66 A	12 A	1.28 A	1.33 A	C	NO <sub>3</sub>
601291	VLKY	2016	14.28 A	7.69 A	100 A	12 A	2.3 A	2.99 A	A	
		2017	25 A	9.75 A	100 A	6.15 A	2.29 A	2.75 A	A	
601292	VLKY	2016	19.04 A	8.53 A	10 A	12 A	2.26 A	2.91 A	A	
		2017	28.57 A	10.18 A	10.52 A	12 A	2.26 A	2.77 A	A	
601293	VLKY	2016	23.52 A	12.39 A	100 A	6.52 A	2.22 A	2.94 A	A	
		2017	25 A	27.02 A	100 A	12 A	2.4 A	3.02 A	A	

č. objektu	lokalita	rok	NH <sub>4</sub>	NO <sub>3</sub>	NO <sub>2</sub>	CHSK <sub>Min</sub>	vodivost'	RL <sub>105</sub>	bil.stav	ukazovateľ
601391	KALINKOVO	2016	0.42 C	100 A	80 A	1.96 A	2.78 A	3.88 A	C	NH <sub>4</sub>
		2017	0.43 C	100 A	66.66 A	1.72 A	2.72 A	3.49 A	C	NH <sub>4</sub>
601392	KALINKOVO	2016	12.5 A	6.45 A	22.22 A	12 A	2.87 A	3.55 A	A	
		2017	11.76 A	9.36 A	28.57 A	12 A	2.87 A	3.61 A	A	
601393	KALINKOVO	2016	11.76 A	5.78 A	28.57 A	5.85 A	2.9 A	3.73 A	A	
		2017	14.28 A	6.99 A	36.36 A	5.63 A	2.86 A	3.52 A	A	
601591	DUNAJSKA LUZNA - KOSARISKA	2016	11.11 A	19.37 A	18.18 A	8.88 A	2.25 A	2.72 A	A	
		2017	20 A	27.58 A	13.33 A	8.95 A	2.27 A	2.64 A	A	
601592	DUNAJSKA LUZNA - KOSARISKA	2016	10 A	16.42 A	13.33 A	9.23 A	2.31 A	2.75 A	A	
		2017	10 A	28.9 A	16.66 A	8.88 A	2.3 A	2.65 A	A	
601593	DUNAJSKA LUZNA - KOSARISKA	2016	14.81 A	6.5 A	30.76 A	8.88 A	2.16 A	2.45 A	A	
		2017	21.05 A	7.25 A	66.66 A	12 A	2.06 A	2.25 A	A	
602891	RUSOVCE - MOKRAD	2016	18.18 A	5.59 A	100 A	8.45 A	3.02 A	4.04 A	A	
		2017	16 A	6.56 A	100 A	12 A	3.01 A	3.6 A	A	
602892	RUSOVCE - MOKRAD	2016	23.52 A	5.56 A	100 A	8.39 A	3.07 A	4.09 A	A	
		2017	14.81 A	6.85 A	66.66 A	12 A	3 A	3.72 A	A	
602893	RUSOVCE - MOKRAD	2016	28.57 A	5.42 A	100 A	6.85 A	2.99 A	3.78 A	A	
		2017	17.39 A	6.92 A	100 A	8.27 A	2.91 A	3.58 A	A	
602991	RUSOVCE	2016	21.05 A	5.6 A	44.44 A	12 A	3 A	3.81 A	A	
		2017	21.05 A	6.8 A	100 A	7.27 A	3.01 A	3.57 A	A	
602992	RUSOVCE	2016	21.05 A	5.6 A	100 A	4.91 A	2.95 A	3.64 A	A	
		2017	16 A	7.02 A	100 A	12 A	2.95 A	3.52 A	A	
602993	RUSOVCE	2016	17.39 A	6.5 A	80 A	12 A	2.79 A	3.66 A	A	
		2017	10.52 A	7.64 A	100 A	12 A	2.87 A	3.61 A	A	
603091	CUNOVO	2016	15.38 A	5.51 A	20 A	12 A	2.97 A	3.83 A	A	
		2017	8.16 A	6.36 A	21.05 A	12 A	2.98 A	3.7 A	A	
603092	CUNOVO	2016	19.04 A	5.91 A	44.44 A	4.89 A	3.1 A	4.25 A	A	
		2017	13.79 A	6.48 A	50 A	8.88 A	2.98 A	3.55 A	A	
603093	CUNOVO	2016	23.52 A	6.46 A	100 A	5.02 A	3.07 A	4.33 A	A	
		2017	12.12 A	6.19 A	100 A	6.85 A	2.94 A	3.62 A	A	
603191	JELKA	2016	12.5 A	1.82 A	1.69 A	5.5 A	1.5 A	1.65 A	A	
		2017	25 A	1.79 A	1.81 A	12 A	1.51 A	2.16 A	A	
603192	JELKA	2016	22.22 A	1.68 A	100 A	7.5 A	1.49 A	1.66 A	A	
		2017	25 A	1.55 A	100 A	12 A	1.49 A	1.52 A	A	
603291	GABCIKOVO	2016	17.39 A	21.07 A	44.44 A	12 A	1.95 A	2.25 A	A	
		2017	17.39 A	47.61 A	33.33 A	5.26 A	1.94 A	2.16 A	A	
603292	GABCIKOVO	2016	17.39 A	15.77 A	100 A	12 A	1.86 A	2.12 A	A	
		2017	17.39 A	40.98 A	100 A	12.12 A	1.89 A	2.12 A	A	
603391	MLIECANY	2016	16.66 A	3.18 A	100 A	12 A	1.94 A	2.21 A	A	
		2017	16.66 A	3.41 A	100 A	12 A	1.97 A	2.09 A	A	
603392	MLIECANY	2016	13.33 A	1.77 A	100 A	12 A	1.6 A	1.65 A	A	
		2017	20 A	1.93 A	100 A	5.1 A	1.57 A	1.61 A	A	
605990	CALOVEC - KAMENICNA	2016	1.31 A	100 A	100 A	2.21 A	2.31 A	2.8 A	A	
		2017	2.5 A	100 A	100 A	4.13 A	2.2 A	2.14 A	A	
724191	KVETOSLAVOV	2016	14.28 A	100 A	33.33 A	12 A	2.71 A	3.73 A	A	
		2017	25 A	100 A	33.33 A	5.71 A	2.63 A	3.21 A	A	
724192	KVETOSLAVOV	2016	12.5 A	11.07 A	33.33 A	6.74 A	2.61 A	3.21 A	A	
		2017	20 A	12.46 A	20 A	12 A	2.6 A	2.89 A	A	

č. objektu	lokalita	rok	NH <sub>4</sub>	NO <sub>3</sub>	NO <sub>2</sub>	CHSK <sub>Mn</sub>	vodivosť	RL <sub>105</sub>	bil.stav	ukazovateľ
724891	SAMORIN - CILISTOV	2016	12.5 A	100 A	100 A	12 A	2.98 A	3.96 A	A	
		2017	25 A	66.66 A	100 A	7.05 A	2.88 A	3.98 A	A	
724892	SAMORIN - CILISTOV	2016	9.09 A	100 A	100 A	7.69 A	2.75 A	3.75 A	A	
		2017	10 A	100 A	100 A	5.21 A	2.76 A	3.77 A	A	
724893	SAMORIN - CILISTOV	2016	4.16 A	100 A	100 A	5.45 A	2.8 A	3.71 A	A	
		2017	3.84 A	100 A	100 A	5.21 A	2.78 A	3.73 A	A	
725491	HORNA POTON	2016	28.57 A	0.97 B	100 A	12 A	1.64 A	1.73 A	B	NO <sub>3</sub>
		2017	28.57 A	1 B	100 A	4.28 A	1.61 A	1.63 A	B	NO <sub>3</sub>
725492	HORNA POTON	2016	20 A	0.65 C	100 A	12 A	1.31 A	1.34 A	C	NO <sub>3</sub>
		2017	28.57 A	0.65 C	100 A	12 A	1.3 A	1.27 A	C	NO <sub>3</sub>
725493	HORNA POTON	2016	16.66 A	0.97 B	100 A	6.06 A	1.55 A	1.59 A	B	NO <sub>3</sub>
		2017	40 A	0.76 C	100 A	5.21 A	1.39 A	1.34 A	C	NO <sub>3</sub>
726591	SAMORIN - MLIECNO	2016	22.22 A	80 A	100 A	7.27 A	2.64 A	3.48 A	A	
		2017	22.22 A	69.2 A	66.66 A	5.97 A	2.64 A	3.4 A	A	
726592	SAMORIN - MLIECNO	2016	23.52 A	4.88 A	100 A	12 A	2.24 A	2.83 A	A	
		2017	22.22 A	7.25 A	100 A	7.27 A	2.27 A	2.77 A	A	
726593	SAMORIN - MLIECNO	2016	17.39 A	7.15 A	100 A	8.88 A	2.26 A	3.1 A	A	
		2017	19.04 A	13.24 A	80 A	12 A	2.38 A	3.14 A	A	
727491	VOJKA	2016	100 A	48.78 A	100 A	12 A	2.49 A	3.22 A	A	
		2017	16.66 A	100 A	100 A	5.21 A	2.52 A	2.94 A	A	
727492	VOJKA	2016	28.57 A	37.17 A	100 A	12 A	2.38 A	2.93 A	A	
		2017	33.33 A	21.97 A	100 A	3.42 A	2.03 A	2.3 A	A	
727493	VOJKA	2016	14.28 A	14.59 A	100 A	3.72 A	2.74 A	3.44 A	A	
		2017	33.33 A	32.15 A	100 A	3.24 A	2.67 A	3.3 A	A	
727791	ROHOVCE - STRKOVEC	2016	12.5 A	15.15 A	14.28 A	12 A	2.43 A	3.15 A	A	
		2017	25 A	19.68 A	14.28 A	7.05 A	2.44 A	2.92 A	A	
727793	ROHOVCE - STRKOVEC	2016	18.18 A	12.97 A	10 A	5.76 A	2.03 A	2.78 A	A	
		2017	25 A	13.83 A	12.5 A	12 A	2.21 A	2.67 A	A	
727794	ROHOVCE - STRKOVEC	2016	7.14 A	6.56 A	14.28 A	6.45 A	1.92 A	2.28 A	A	
		2017	14.28 A	7.65 A	11.11 A	7.05 A	1.87 A	2.18 A	A	
729391	VELKE BLAHOVO	2016	0.45 C	100 A	100 A	1.4 A	1.8 A	2.42 A	C	NH <sub>4</sub>
		2017	0.74 C	100 A	100 A	1.33 A	2.16 A	2.61 A	C	NH <sub>4</sub>
729394	VELKE BLAHOVO	2016	20 A	2.05 A	16.66 A	5.08 A	1.88 A	2.06 A	A	
		2017	25 A	2.23 A	6.66 A	12 A	1.77 A	1.92 A	A	
729492	ORECHOVA POTON	2016	28.57 A	1.73 A	100 A	6.97 A	1.61 A	1.73 A	A	
		2017	20 A	2.13 A	100 A	12 A	1.58 A	1.73 A	A	
729493	ORECHOVA POTON	2016	20 A	1.83 A	100 A	7.79 A	1.53 A	1.68 A	A	
		2017	40 A	2.36 A	100 A	12 A	1.48 A	1.64 A	A	
731291	KOSTOLNE - KRACANY	2016	28.57 A	1.79 A	100 A	7.14 A	1.78 A	1.51 A	A	
		2017	28.57 A	34.48 A	66.66 A	6.31 A	2.66 A	3.47 A	A	
731292	KOSTOLNE - KRACANY	2016	28.57 A	2.17 A	100 A	12 A	1.48 A	1.65 A	A	
		2017	22.22 A	2.59 A	66.66 A	12 A	1.52 A	1.53 A	A	
733691	VRAKUN	2016	10 A	27.54 A	25 A	12 A	3.62 A	4.83 A	A	
		2017	8.33 A	39.84 A	20 A	12 A	3.6 A	4.54 A	A	
733693	VRAKUN	2016	12.5 A	37.73 A	33.33 A	7.79 A	2.81 A	3.37 A	A	
		2017	16.66 A	100 A	20 A	12 A	2.79 A	3.2 A	A	
733695	VRAKUN	2016	2.17 A	100 A	66.66 A	4.91 A	2.19 A	2.4 A	A	
		2017	3.33 A	100 A	66.66 A	5.21 A	2.19 A	2.39 A	A	

č. objektu	lokality	rok	NH <sub>4</sub>	NO <sub>3</sub>	NO <sub>2</sub>	CHSK <sub>Mn</sub>	vodivosť	RL <sub>105</sub>	bil.stav	ukazovateľ
736591	PALKOVICOVO - SAP	2016	2.85 A	100 A	100 A	2.71 A	2.91 A	3.74 A	A	
		2017	2.63 A	100 A	100 A	3.87 A	2.91 A	3.4 A	A	
736592	PALKOVICOVO - SAP	2016	1.58 A	100 A	100 A	3.09 A	2.69 A	3.4 A	A	
		2017	1.63 A	100 A	100 A	2.44 A	2.67 A	3.14 A	A	
736593	PALKOVICOVO - SAP	2016	1.42 A	100 A	100 A	3.79 A	1.92 A	2.47 A	A	
		2017	1.47 A	100 A	100 A	2.5 A	1.95 A	2.26 A	A	
736691	KLUCOVEC	2016	3.57 A	100 A	100 A	4.87 A	3.76 A	5.2 A	A	
		2017	3.7 A	100 A	100 A	4.13 A	3.77 A	4.54 A	A	
736692	KLUCOVEC	2016	1.81 A	100 A	100 A	5.26 A	2.07 A	2.59 A	A	
		2017	1.69 A	100 A	100 A	4.8 A	1.96 A	2.24 A	A	
736693	KLUCOVEC	2016	3.33 A	100 A	100 A	12 A	3.63 A	4.85 A	A	
		2017	3.7 A	100 A	100 A	12 A	3.63 A	4.52 A	A	
738191	ZLATNA NA OSTROVE	2016	3.44 A	100 A	40 A	7.22 A	1.06 B	1.39 A	B	vodivosť
		2017	3.22 A	100 A	100 A	12 A	1.11 A	1.28 A	A	

### MN – 053 Mezozoikum S časti Pezinských Karpát a Brezovských Karpát

plocha: 340.8 km<sup>2</sup>

č. objektu	lokality	rok	NH <sub>4</sub>	NO <sub>3</sub>	NO <sub>2</sub>	CHSK <sub>Mn</sub>	vodivosť	RL <sub>105</sub>	bil.stav	ukazovateľ
4399	JABLONICA	2016	14.28 A	6.14 A	100 A	12 A	1.95 A	2.23 A	A	
		2017	16.66 A	6.02 A	100 A	12 A	1.83 A	2.13 A	A	
8199	PLAVECKE PODHRADIE	2016	44.44 A	1.75 A	100 A	7.27 A	2.36 A	3 A	A	
		2017	28.57 A	1.7 A	100 A	9.75 A	2.37 A	3.05 A	A	
23199	CHTELNICA	2016	17.39 A	3.03 A	100 A	8.82 A	1.74 A	2.22 A	A	
		2017	22.22 A	3.63 A	100 A	8.45 A	1.72 A	2.17 A	A	

### M – 054 Mezozoikum krížňanského príkrovu Malých Karpát

plocha: 35.2 km<sup>2</sup>

č. objektu	lokality	rok	NH <sub>4</sub>	NO <sub>3</sub>	NO <sub>2</sub>	CHSK <sub>Mn</sub>	vodivosť	RL <sub>105</sub>	bil.stav	ukazovateľ
24399	HORNE ORESANY	2016	20 A	3.69 A	100 A	12 A	1.9 A	2.17 A	A	
		2017	40 A	3.76 A	100 A	8.88 A	1.81 A	2.06 A	A	

### MG – 055 Kryštalinikum a mezozoikum JV časti Pezinských Karpát

plocha: 318.3 km<sup>2</sup>

č. objektu	lokality	rok	NH <sub>4</sub>	NO <sub>3</sub>	NO <sub>2</sub>	CHSK <sub>Mn</sub>	vodivosť	RL <sub>105</sub>	bil.stav	ukazovateľ
20799	JUR PRI BRATISLAVE	2016	25 A	4.41 A	100 A	6.12 A	11.41 A	12.26 A	A	
		2017	15.38 A	4.82 A	100 A	2.37 A	11.28 A	9.9 A	A	
21599	ZELEZNA STUDNICKA	2016	0.45 C	2.21 A	100 A	7.54 A	4.05 A	4.54 A	C	NH <sub>4</sub>
		2017	23.52 A	2.32 A	100 A	8.27 A	3.84 A	4.51 A	A	
21699	RACA-ZBOJNICKA	2016	28.57 A	2.6 A	100 A	4.19 A	10.54 A	9.52 A	A	
		2017	15.38 A	2.71 A	100 A	2.9 A	10.39 A	8.13 A	A	
23099	PEZINOK - KNAZOVE DIERY	2016	25 A	5.27 A	100 A	12 A	2.22 A	2.49 A	A	
		2017	20 A	6.16 A	100 A	6.74 A	2.36 A	2.55 A	A	

č. objektu	lokalita	rok	NH <sub>4</sub>	NO <sub>3</sub>	NO <sub>2</sub>	CHSK <sub>Mn</sub>	vodivosť	RL <sub>105</sub>	bil.stav	ukazovateľ
24499	DOLANY	2016	23.52 A	1.71 A	100 A	12 A	2.19 A	2.47 A	A	
		2017	21.05 A	1.8 A	100 A	12 A	2.93 A	2.47 A	A	
144590	BA - GASTANOVY HAJIK	2016	5.26 A	1.42 A	25 A	3.31 A	1.21 A	1.59 A	A	
		2017	14.28 A	1.82 A	20 A	3.87 A	1.3 A	1.61 A	A	
402290	BRATISLAVA	2016	10 A	0.47 C	100 A	12 A	1.32 A	1.43 A	C	NO <sub>3</sub>
		2017	16.66 A	0.44 C	100 A	12 A	1.32 A	1.42 A	C	NO <sub>3</sub>

### Q – 056 Kwartér Dunaja v úseku Komárno - Chľaba

plocha: 168.3 km<sup>2</sup>

č. objektu	lokalita	rok	NH <sub>4</sub>	NO <sub>3</sub>	NO <sub>2</sub>	CHSK <sub>Mn</sub>	vodivosť	RL <sub>105</sub>	bil.stav	ukazovateľ
52990	IZA - BOKROS	2016	0.66 C	100 A	100 A	1.58 A	0.87 C	0.97 B	C	NH <sub>4</sub> , vodivosť
		2017	0.58 C	100 A	66.66 A	2.4 A	0.9 B	1.04 B	C	NH <sub>4</sub>
86990	CHLABA-USTIE	2016	16.66 A	0.89 C	13.33 A	12 A	1.73 A	1.93 A	C	NO <sub>3</sub>
		2017	40 A	0.91 B	17.54 A	4.47 A	1.67 A	1.68 A	B	NO <sub>3</sub>
251490	MUZLA - KENDELES	2016	10 A	1.31 A	33.33 A	2.98 A	1.22 A	0.56 C	C	RL <sub>105</sub>
		2017	12.5 A	1.25 A	33.33 A	2.16 A	0.51 C	0.4 C	C	vodivosť, RL <sub>105</sub>
602390	IZA	2016	1.04 B	100 A	100 A	2.69 A	0.46 C	0.48 C	C	vodivosť, RL <sub>105</sub>
		2017	1.2 A	100 A	66.66 A	2.03 A	0.47 C	0.44 C	C	vodivosť, RL <sub>105</sub>
602690	KRAVANY	2016	28.57 A	8.48 A	14.28 A	7.5 A	0.72 C	0.73 C	C	vodivosť, RL <sub>105</sub>
		2017	10 A	100 A	14.28 A	4.34 A	0.72 C	0.68 C	C	vodivosť, RL <sub>105</sub>

### Q – 057 Kwartér dunajských terás na úpätí Hronskej pahorkatiny

plocha: 196,70 km<sup>2</sup>

č. objektu	lokalita	rok	NH <sub>4</sub>	NO <sub>3</sub>	NO <sub>2</sub>	CHSK <sub>Mn</sub>	vodivosť	RL <sub>105</sub>	bil.stav	ukazovateľ
28199	MUZLA	2016	100 A	0.74 C	25 A	4.83 A	1.37 A	1.52 A	C	NO <sub>3</sub>
		2017	8.33 A	0.62 C	50 A	3 A	1.34 A	1.28 A	C	NO <sub>3</sub>
53190	CHOTIN	2016	6.25 A	1.89 A	18.18 A	3.04 A	0.91 B	0.93 B	B	vodivosť, RL <sub>105</sub>
		2017	16.66 A	2.67 A	20 A	5.76 A	1.06 B	1.05 B	B	vodivosť, RL <sub>105</sub>
602490	MOCA	2016	15.38 A	23.2 A	25 A	4.08 A	0.84 C	0.85 C	C	vodivosť, RL <sub>105</sub>
		2017	11.11 A	10.46 A	14.28 A	3.03 A	0.84 C	0.83 C	C	vodivosť, RL <sub>105</sub>

### N – 058 Neogén Hronskej pahorkatiny

plocha: 1061,40 km<sup>2</sup>

č. objektu	lokalita	rok	NH <sub>4</sub>	NO <sub>3</sub>	NO <sub>2</sub>	CHSK <sub>Mn</sub>	vodivosť	RL <sub>105</sub>	bil.stav	ukazovateľ
22690	BAJC	2016	5.55 A	100 A	100 A	2.91 A	0.96 B	1.07 B	B	vodivosť, RL <sub>105</sub>
		2017	16.66 A	100 A	50 A	3 A	1.02 B	1.06 B	B	vodivosť, RL <sub>105</sub>



**QN – 059 Kvartér hronských terás v Podunajskej nížine**plocha: 365,20 km<sup>2</sup>

č. objektu	lokality	rok	NH <sub>4</sub>	NO <sub>3</sub>	NO <sub>2</sub>	CHSK <sub>Mn</sub>	vodivosť	RL <sub>105</sub>	bil.stav	ukazovateľ
57190	ZELIEZOVCE	2016	11.11 A	0.5 C	100 A	5.76 A	0.9 B	0.89 C	C	NO <sub>3</sub> , RL <sub>105</sub>
		2017	16.66 A	0.54 C	100 A	4.08 A	0.91 B	0.8 C	C	NO <sub>3</sub> , RL <sub>105</sub>

**Q – 060 Kvartér nivy Hrona v Podunajskej nížine**plocha: 279,2 km<sup>2</sup>

č. objektu	lokality	rok	NH <sub>4</sub>	NO <sub>3</sub>	NO <sub>2</sub>	CHSK <sub>Mn</sub>	vodivosť	RL <sub>105</sub>	bil.stav	ukazovateľ
50690	STUROVO	2016	22.22 A	0.28 C	100 A	2.46 A	0.69 C	0.66 C	C	NO <sub>3</sub> , vodivosť, RL <sub>105</sub>
		2017	20 A	0.29 C	66.66 A	4.16 A	0.65 C	0.6 C	C	NO <sub>3</sub> , vodivosť, RL <sub>105</sub>
56090	BINA	2016	0.86 C	100 A	66.66 A	1.96 A	0.51 C	0.5 C	C	NH <sub>4</sub> , vodivosť, RL <sub>105</sub>
		2017	1.04 B	100 A	100 A	1.24 A	0.42 C	0.38 C	C	vodivosť, RL <sub>105</sub>
56990	SALOV - DOMASA	2016	1.61 A	100 A	100 A	3.87 A	1.24 A	1.27 A	A	
		2017	1.63 A	100 A	100 A	2.1 A	1.25 A	1.14 A	A	
58590	LEVICE - MAJER GENA	2016	100 A	2.21 A	100 A	5 A	1.58 A	1.84 A	A	
		2017	40 A	4.48 A	100 A	4.51 A	1.77 A	2.15 A	A	
58790	KALNICA	2016	100 A	0.54 C	100 A	4.47 A	1.39 A	1.37 A	C	NO <sub>3</sub>
		2017	40 A	0.62 C	100 A	4.76 A	1.37 A	1.34 A	C	NO <sub>3</sub>
59490	HRONSKE KOSIHY	2016	28.57 A	0.99 B	100 A	5.12 A	1.29 A	1.42 A	B	NO <sub>3</sub>
		2017	50 A	1.34 A	100 A	2.36 A	1.26 A	1.49 A	A	
59790	VELKE KOZMALOVCE - STANICA	2016	100 A	1.79 A	100 A	6.59 A	1.48 A	1.8 A	A	
		2017	66.66 A	1.91 A	100 A	2.24 A	1.45 A	1.72 A	A	
259190	STARY TEKOV	2016	20 A	5.47 A	7.69 A	2.6 A	1.53 A	1.58 A	A	
		2017	33.33 A	6.21 A	5.26 A	1.93 A	1.57 A	1.56 A	A	

**N – 061 Neogén strednej a J časti Ipeľskej pahorkatiny**plocha: 310,5 km<sup>2</sup>

č. objektu	lokality	rok	NH <sub>4</sub>	NO <sub>3</sub>	NO <sub>2</sub>	CHSK <sub>Mn</sub>	vodivosť	RL <sub>105</sub>	bil.stav	ukazovateľ
503890	KUBANOVO	2016	0.29 C	100 A	100 A	12 A	1.3 A	1.66 A	C	NH <sub>4</sub>
		2017	0.23 C	100 A	50 A	1.5 A	1.38 A	1.63 A	C	NH <sub>4</sub>

**N – 062 Neogén Bátovskej pahorkatiny a Čajkovskej zníženi**plocha: 98,7 km<sup>2</sup>

**P-G – 063 Kryštalínikum, mezozoikum a paleogén JZ časti pohoria Žiar a Handlovskej kotliny**plocha: 79,2 km<sup>2</sup>

č. objektu	lokalita	rok	NH <sub>4</sub>	NO <sub>3</sub>	NO <sub>2</sub>	CHSK <sub>Mn</sub>	vodivosť	RL <sub>105</sub>	bil.stav	ukazovateľ
114599	RAZTOCNO	2016	33.33 A	6.61 A	58.82 A	12 A	2.51 A	3.28 A	A	
		2017	14.81 A	6.82 A	100 A	6.85 A	2.51 A	3.22 A	A	
514390	MALA CAUSA	2016	0.22 C	100 A	80 A	4.31 A	1.29 A	1.64 A	C	NH <sub>4</sub>
		2017	0.26 C	79.68 A	80 A	4.89 A	1.26 A	1.6 A	C	NH <sub>4</sub>

**M – 064 Mezozoikum S časti pohoria Žiar**plocha: 52,6 km<sup>2</sup>**P-G – 065 Mezozoikum, kryštalínikum a paleogén V časti Strážovských vrchov**plocha: 278,6 km<sup>2</sup>

č. objektu	lokalita	rok	NH <sub>4</sub>	NO <sub>3</sub>	NO <sub>2</sub>	CHSK <sub>Mn</sub>	vodivosť	RL <sub>105</sub>	bil.stav	ukazovateľ
113699	DLZIN	2016	40 A	12.63 A	100 A	12 A	4.09 A	3.63 A	A	
		2017	12.9 A	10.62 A	100 A	6.52 A	3.43 A	3.41 A	A	

**MP – 066 Mezozoikum a paleogén J časti Strážovských vrchov**plocha: 428,0 km<sup>2</sup>

č. objektu	lokalita	rok	NH <sub>4</sub>	NO <sub>3</sub>	NO <sub>2</sub>	CHSK <sub>Mn</sub>	vodivosť	RL <sub>105</sub>	bil.stav	ukazovateľ
26690	HRADISTE-SEVER	2016	0.95 B	22.77 A	40 A	3.7 A	1.67 A	2.27 A	B	NH <sub>4</sub>
		2017	1.42 A	12.75 A	100 A	7.59 A	1.78 A	2.33 A	A	
108199	NITR.SUCANY- PODV RATNA DOL.	2016	20 A	6.47 A	100 A	8.16 A	2.49 A	3.25 A	A	
		2017	14.81 A	10.99 A	100 A	8.21 A	2.41 A	3.2 A	A	
110199	DOLNE MOTESICE- VRCHOVISTE	2016	10.81 A	7.71 A	100 A	12 A	2.11 A	2.82 A	A	
		2017	25 A	8.06 A	100 A	7.14 A	2.09 A	2.81 A	A	

**QN – 067 Neogén a kvartér Hornonitrianskej kotliny**plocha: 170,4 km<sup>2</sup>

č. objektu	lokalita	rok	NH <sub>4</sub>	NO <sub>3</sub>	NO <sub>2</sub>	CHSK <sub>Mn</sub>	vodivosť	RL <sub>105</sub>	bil.stav	ukazovateľ
25690	NOVAKY - SEVER	2016	14.28 A	2.49 A	33.33 A	2.54 A	2.08 A	2.35 A	A	
		2017	20 A	2 A	100 A	3.1 A	1.9 A	1.78 A	A	
25890	BYSTRICANY	2016	11.11 A	1.7 A	100 A	12 A	1.65 A	1.86 A	A	
		2017	20 A	1.71 A	66.66 A	7.05 A	1.7 A	1.87 A	A	
225290	PRIEVIDZA - NECPALY	2016	40 A	7.48 A	40 A	6.66 A	1.83 A	2.28 A	A	
		2017	50 A	9.32 A	100 A	5.12 A	1.83 A	2.18 A	A	
225390	PRIEVIDZA - LETISKO	2016	1.53 A	8.99 A	20 A	3.14 A	2.17 A	2.28 A	A	
		2017	5.81 A	16.28 A	14.28 A	2.07 A	2.23 A	2.84 A	A	
225790	NOVAKY	2016	3.7 A	100 A	100 A	2.72 A	1.56 A	1.91 A	A	
		2017	5.88 A	59.52 A	66.66 A	2.29 A	1.58 A	1.92 A	A	
226490	NITRIANSKE SUCANY	2016	10 A	1.95 A	50 A	12 A	1.43 A	1.68 A	A	
		2017	16.66 A	2.03 A	100 A	12 A	1.4 A	1.59 A	A	
514590	NITRIANSKE PRAVNO	2016	1.38 A	100 A	50 A	4.05 A	1.43 A	1.67 A	A	
		2017	1.72 A	100 A	16.66 A	12 A	1.4 A	1.71 A	A	

**GM – 068 Kryštalinikum a mezozoikum V časti Považského Inovca**plocha: 153,7 km<sup>2</sup>

č. objektu	lokalita	rok	NH <sub>4</sub>	NO <sub>3</sub>	NO <sub>2</sub>	CHSK <sub>Mn</sub>	vodivosť	RL <sub>105</sub>	bil.stav	ukazovateľ
115999	ZAVADA	2016	10.81 A	5.57 A	100 A	7.18 A	2.25 A	3.07 A	A	
		2017	15.38 A	5.89 A	57.14 A	2.88 A	2.28 A	2.95 A	A	

**MG – 069 Mezozoikum a paleozoikum SV časti Tribča**plocha: 223,5 km<sup>2</sup>

č. objektu	lokalita	rok	NH <sub>4</sub>	NO <sub>3</sub>	NO <sub>2</sub>	CHSK <sub>Mn</sub>	vodivosť	RL <sub>105</sub>	bil.stav	ukazovateľ
113499	BRODZANY	2016	23.52 A	7.02 A	100 A	8.57 A	1.65 A	2.11 A	A	
		2017	13.33 A	7.42 A	100 A	3.87 A	1.67 A	2.12 A	A	

**MG – 070 Kryštalinikum a mezozoikum J a strednej časti Tribča**plocha: 351,9 km<sup>2</sup>

č. objektu	lokalita	rok	NH <sub>4</sub>	NO <sub>3</sub>	NO <sub>2</sub>	CHSK <sub>Mn</sub>	vodivosť	RL <sub>105</sub>	bil.stav	ukazovateľ
108999	TOPOLCANY - SADOK	2016	17.39 A	12.56 A	80 A	12 A	1.82 A	2.35 A	A	
		2017	19.04 A	12.5 A	100 A	7.36 A	1.83 A	2.28 A	A	
116299	PODHORANY	2016	0.25 C	1.36 A	100 A	8.82 A	1.7 A	2.04 A	C	NH <sub>4</sub>
		2017	19.04 A	1.79 A	100 A	7.5 A	1.77 A	2.03 A	A	

**NQ – 071 Neogén Nitrianskej pahorkatiny**plocha: 1577,0 km<sup>2</sup>

č. objektu	lokalita	rok	NH <sub>4</sub>	NO <sub>3</sub>	NO <sub>2</sub>	CHSK <sub>yt</sub>	vodivosť	RL <sub>105</sub>	bil.stav	ukazovateľ
27590	OSTRATICE	2016	1.07 B	100 A	100 A	3.07 A	1.14 A	1.3 A	B	NH <sub>4</sub>
		2017	1.66 A	100 A	4.25 A	2.22 A	1.14 A	1.29 A	A	
28290	TOPOLCANY	2016	14.28 A	1.11 A	100 A	12 A	1.18 A	1.35 A	A	
		2017	40 A	1.66 A	25 A	6.31 A	1.24 A	1.42 A	A	
28590	NITRIANSKA STREDA	2016	4 A	100 A	100 A	12 A	1.51 A	1.63 A	A	
		2017	8.33 A	100 A	13.33 A	12 A	1.48 A	1.71 A	A	
30990	RASTISLAVICE	2016	100 A	0.69 C	5.55 A	2.65 A	0.79 C	0.96 B	C	NO <sub>3</sub> , vodivosť
		2017	8.33 A	0.35 C	2.94 A	3 A	0.89 C	0.57 C	C	NO <sub>3</sub> , vodivosť, RL <sub>105</sub>
114099	VELKE DRZKOVCE	2016	12.5 A	0.75 C	100 A	12 A	2 A	2.51 A	C	NO <sub>3</sub>
		2017	25 A	0.8 C	100 A	12 A	1.96 A	2.14 A	C	NO <sub>3</sub>
222090	SALA-MOCENOK	2016	7.14 A	0.18 C	10 A	3.37 A	0.67 C	0.7 C	C	NO <sub>3</sub> , vodivosť, RL <sub>105</sub>
		2017	7.14 A	0.14 C	12.5 B	5 A	0.69 C	0.64 C	C	NO <sub>3</sub> , vodivosť, RL <sub>105</sub>
229690	DRAZOVCE	2016	0.67 C	100 A	66.66 A	2.45 A	0.9 B	0.99 B	C	NH <sub>4</sub>
		2017	1.06 B	100 A	1.06 A	1.76 A	0.93 B	1.08 B	B	NH <sub>4</sub> , vodivosť, RL <sub>105</sub>

**Q – 072 Kvartér Nitry od mesta Nitra po Nové Zámky**plocha: 376,42 km<sup>2</sup>

č. objektu	lokalita	rok	NH <sub>4</sub>	NO <sub>3</sub>	NO <sub>2</sub>	CHSK <sub>yt</sub>	vodivosť	RL <sub>105</sub>	bil.stav	ukazovateľ
30290	DOLNE KRASKANY	2016	0.76 C	60.24 A	66.66 A	1.95 A	1.66 A	2.06 A	C	NH <sub>4</sub>
		2017	1.88 A	100 A	50 A	4.13 A	1.72 A	2.07 A	A	
30490	IVANKA PRI NITRE	2016	0.87 C	100 A	100 A	3.37 A	0.86 C	0.87 C	C	NH <sub>4</sub> , vodivosť, RL <sub>105</sub>
		2017	0.89 C	100 A	100 A	1.25 A	0.93 B	0.93 B	C	NH <sub>4</sub>
36490	ULANY NAD ZITAVOU	2016	2.7 A	100 A	66.66 A	1.33 A	1.16 A	1.24 A	A	
		2017	2.63 A	100 A	66.66 A	1.76 A	1.27 A	1.21 A	A	
37990	NOVE ZAMKY-JUH	2016	2.7 A	100 A	66.66 A	2.85 A	0.86 C	0.85 C	C	vodivosť, RL <sub>105</sub>
		2017	7.69 A	100 A	66.66 A	2 A	1.06 B	1.02 B	B	vodivosť, RL <sub>105</sub>
602190	BANOV	2016	0.18 C	100 A	100 A	4.95 A	1.25 A	1.48 A	C	NH <sub>4</sub>
		2017	0.14 C	100 A	9.09 A	1.87 A	1.22 A	1.39 A	C	NH <sub>4</sub>
602291	SURANY	2016	0.76 C	100 A	50 A	1.76 A	1.61 A	1.95 A	C	NH <sub>4</sub>
		2017	0.84 C	100 A	100 A	1.22 A	1.54 A	1.77 A	C	NH <sub>4</sub>
602292	SURANY	2016	2.7 A	100 A	50 A	12 A	2.1 A	2.71 A	A	
		2017	2.77 A	100 A	100 A	12 A	2.14 A	2.73 A	A	
602293	SURANY	2016	0.61 C	100 A	100 A	2.46 A	1.73 A	2.18 A	C	NH <sub>4</sub>
		2017	0.65 C	100 A	100 A	2.5 A	1.79 A	2.12 A	C	NH <sub>4</sub>

**NQ – 073 Neogén Žitavskej pahorkatiny**plocha: 369,8 km<sup>2</sup>

č. objektu	lokalita	rok	NH <sub>4</sub>	NO <sub>3</sub>	NO <sub>2</sub>	CHSK <sub>Mn</sub>	vodivosť	RL <sub>105</sub>	bil.stav	ukazovateľ
35390	ZLATE MORAVCE	2016	14.28 A	2.77 A	50 A	7.5 A	1.55 A	1.73 A	A	
		2017	8.33 A	4.04 A	66.66 A	4.28 A	1.82 A	1.93 A	A	
35790	DYCKA	2016	11.11 A	3.71 A	9.09 A	1.6 A	0.84 C	1 B	C	vodivosť, RL <sub>105</sub>
		2017	7.14 A	2.62 A	3.33 A	1.09 B	0.98 B	1.09 B	B	CHSK <sub>Mn</sub> , vodivosť
235690	NOVA VES NAD ZITAVOU	2016	0.04 C	0.02 C	1.92 A	0.65 C	0.32 C	0.27 C	C	NH <sub>4</sub> , NO <sub>3</sub> , CHSK <sub>Mn</sub> , vodivosť, RL <sub>105</sub>
		2017	0.12 C	0.04 C	3.33 A	0.86 C	0.42 C	0.41 C	C	NH <sub>4</sub> , NO <sub>3</sub> , CHSK <sub>Mn</sub> , vodivosť, RL <sub>105</sub>

**Q – 074 Kwartér medziriečia Podunajskej roviny**plocha: 848,8 km<sup>2</sup>

č. objektu	lokalita	rok	NH <sub>4</sub>	NO <sub>3</sub>	NO <sub>2</sub>	CHSK <sub>Mn</sub>	vodivosť	RL <sub>105</sub>	bil.stav	ukazovateľ
12790	MOSTOVA	2016	9.09 A	100 A	22.22 A	2.76 A	1.83 A	2.27 A	A	
		2017	5.55 A	100 A	66.66 A	5.21 A	1.4 A	1.6 A	A	
12890	KRALOV BROD	2016	1.81 A	100 A	66.66 A	2.65 A	0.94 B	0.96 B	B	vodivosť, RL <sub>105</sub>
		2017	2.32 A	100 A	40 A	1.71 A	1 B	1.01 B	B	vodivosť, RL <sub>105</sub>
12990	DIAKOVCE	2016	11.11 A	0.42 C	3.03 A	1.8 A	0.74 C	0.8 C	C	NO <sub>3</sub> , vodivosť, RL <sub>105</sub>
		2017	20 A	0.38 C	3.84 A	1.76 A	0.8 C	0.86 C	C	NO <sub>3</sub> , vodivosť, RL <sub>105</sub>
23590	SALA	2016	0.48 C	100 A	100 A	2.66 A	0.62 C	0.58 C	C	NH <sub>4</sub> , vodivosť, RL <sub>105</sub>
		2017	0.75 C	100 A	66.66 A	1.66 A	0.61 C	0.56 C	C	NH <sub>4</sub> , vodivosť, RL <sub>105</sub>
25090	NESVADY	2016	0.17 C	100 A	40 A	0.61 C	1.08 B	1.05 B	C	NH <sub>4</sub> , CHSK <sub>Mn</sub>
		2017	0.16 C	100 A	7.69 A	0.34 C	1.16 A	1.25 A	C	NH <sub>4</sub> , CHSK <sub>Mn</sub>
38690	HURBANOVO-MALY VEK	2016	16.66 A	2.05 A	16.66 A	3.42 A	1.69 A	2.15 A	A	
		2017	33.33 A	1.61 A	50 A	2.97 A	1.6 A	2.09 A	A	
211990	GALANTA	2016	2.22 A	100 A	40 A	5.45 A	0.92 B	1.03 B	B	vodivosť, RL <sub>105</sub>
		2017	2.7 A	100 A	66.66 A	3.33 A	0.95 B	1.12 A	B	vodivosť
224490	VRBOVA N/V - VELKY KINDES	2016	12.5 A	0.87 C	2.08 A	5.55 A	1.09 B	1.2 A	C	NO <sub>3</sub>
		2017	16.66 A	5.02 A	4.34 A	5.45 A	1.23 A	1.43 A	A	
237490	PALARIKOVO	2016	1.08 B	100 A	40 A	0.73 C	0.73 C	0.69 C	C	CHSK <sub>Mn</sub> , vodivosť, RL <sub>105</sub>
		2017	1.61 A	100 A	66.66 A	0.61 C	0.75 C	0.72 C	C	CHSK <sub>Mn</sub> , vodivosť, RL <sub>105</sub>
253890	KOMARNO - KOMOCIN	2016	4.54 A	100 A	100 A	3.15 A	1.28 A	1.56 A	A	
		2017	3.7 A	100 A	100 A	3.61 A	1.27 A	1.49 A	A	

**Q-G – 075 Paleozoikum a mladšie útvary časti povodia horného Hrona po Piesok**plocha: 704,2 km<sup>2</sup>

č. objektu	lokalita	rok	NH <sub>4</sub>	NO <sub>3</sub>	NO <sub>2</sub>	CHSK <sub>Mn</sub>	vodivosť	RL <sub>105</sub>	bil.stav	ukazovateľ
89690	BREZNO	2016	11.11 A	6.93 A	20 A	2.45 A	3.67 A	4.9 A	A	
		2017	16.66 A	4.11 A	16.66 A	4.25 A	3.78 A	4.71 A	A	
89890	POLOMKA-HAMOR	2016	0.62 C	100 A	25 A	0.43 C	1.5 A	1.95 A	C	NH <sub>4</sub> , CHSK <sub>Mn</sub>
		2017	0.51 C	35.46 A	66.66 A	0.52 C	1.53 A	2.08 A	C	NH <sub>4</sub> , CHSK <sub>Mn</sub>

**MG – 076 Kryštalinikum a mezozoikum JZ svahov Nízkyh Tatier**plocha: 384,5 km<sup>2</sup>

č. objektu	lokalita	rok	NH <sub>4</sub>	NO <sub>3</sub>	NO <sub>2</sub>	CHSK <sub>Mn</sub>	vodivosť	RL <sub>105</sub>	bil.stav	ukazovateľ
122699	VALASKA - VYVIERACKA	2016	6.45 A	8.4 A	57.14 A	7.36 A	3.2 A	4.43 A	A	
		2017	20 A	7.62 A	66.66 A	5.91 A	3.5 A	4.34 A	A	
126199	MEDZIBROD - TRSTIE	2017	14.28 A	10.43 A	100 A	8.88 A	2.38 A	3.03 A	A	
		2016	28.57 A	8.22 A	100 A	12 A	2.37 A	3.25 A	A	
130699	MYTO POD DUMBIEROM	2016	14.81 A	13.31 A	100 A	12 A	6.1 A	8.16 A	A	
		2017	17.39 A	20.85 A	100 A	12 A	5.87 A	7.38 A	A	
130799	JASENIE	2016	16.66 A	10.54 A	100 A	12 A	9.25 A	11.9 A	A	
		2017	16.66 A	10.41 A	100 A	3 A	9.91 A	10.86 A	A	
131199	DOLNA LEHOTA - UHLISTE	2016	18.18 A	24.44 A	100 A	2.85 A	9.81 A	13.79 A	A	
		2017	12.5 A	19.94 A	80 A	3.06 A	10.78 A	3.65 A	A	
132899	BRUSNO	2017	12.5 A	8.23 A	100 A	3.55 A	3.82 A	4.37 A	A	
		2016	19.04 A	7.46 A	100 A	8.21 A	3.62 A	4.57 A	A	
450190	DUBOVA - ZAMOSTIE	2016	28.57 A	8.7 A	33.33 A	12 A	2.65 A	3.75 A	A	
		2017	18.18 A	9.55 A	80 A	7.5 A	2.69 A	3.96 A	A	

**MG – 077 Mezozoikum a paleozoikum Starohorských vrchov a S časti Zvolenskej kotliny**plocha: 187,7 km<sup>2</sup>

č. objektu	lokalita	rok	NH <sub>4</sub>	NO <sub>3</sub>	NO <sub>2</sub>	CHSK <sub>Mn</sub>	vodivosť	RL <sub>105</sub>	bil.stav	ukazovateľ
130999	MOSTENICA - KYSLA	2016	15.38 A	13.17 A	100 A	3.64 A	1.57 A	1.66 A	A	
		2017	26.66 A	19.24 A	100 A	5.45 A	1.52 A	1.56 A	A	
132199	BALAZE,pr.PODKALISTE	2016	23.52 A	9.09 A	80 A	12 A	5.52 A	8.09 A	A	
		2017	20 A	8.88 A	100 A	6.15 A	5.6 A	6.68 A	A	
538290	LUCATIN	2016	16 A	68.72 A	57.14 A	12 A	1.74 A	2.39 A	A	
		2017	8.33 A	72.2 A	44.44 A	6.12 A	1.74 A	2.27 A	A	

**MG – 078 Mezozoikum a predmezozoické útvary SV časti Zvolenskej kotliny a SZ časti Veporských vrchov**plocha: 248.4 km<sup>2</sup>

č. objektu	lokalita	rok	NH <sub>4</sub>	NO <sub>3</sub>	NO <sub>2</sub>	CHSK <sub>Mn</sub>	vodivosť	RL <sub>105</sub>	bil.stav	ukazovateľ
620490	BANSKA BYSTRICA - SALKOVA	2016	2.27 A	100 A	50 A	1.5 A	1.51 A	2.03 A	A	
		2017	16.66 A	100 A	50 A	1.07 B	1.42 A	1.86 A	B	CHSK <sub>Mn</sub>

**MP – 079 Mezozoikum Kremnických vrchov a západnej časti Zvolenskej kotliny**plocha: 60,5 km<sup>2</sup>

č. objektu	lokalita	rok	NH <sub>4</sub>	NO <sub>3</sub>	NO <sub>2</sub>	CHSK <sub>Mn</sub>	vodivosť	RL <sub>105</sub>	bil.stav	ukazovateľ
128799	KRALIKY	2016	5 A	16.02 A	100 A	4.22 A	5.84 A	6.84 A	A	
		2017	16.66 A	14.79 A	100 A	12 A	5.41 A	5.88 A	A	

**Q – 080 Kvartér nivy Hrona a Slatiny od Slovenskej Ľupče po Tlmače**plocha: 80.5 km<sup>2</sup>

č. objektu	lokality	rok	NH <sub>4</sub>	NO <sub>3</sub>	NO <sub>2</sub>	CHSK <sub>Mn</sub>	vodivosť	RL <sub>105</sub>	bil.stav	ukazovateľ
76290	LOVCA	2016	1.78 A	100 A	66.66 A	7.14 A	1.83 A	2.15 A	A	
		2017	4.34 A	100 A	100 A	4.19 A	1.78 A	1.98 A	A	
76790	DOLNA ZDANA - HLINIK N.H.	2016	25 A	100 A	12.5 A	3.19 A	1.24 A	1.62 A	A	
		2017	16.66 A	32.15 A	10 A	1.84 A	1.22 A	1.56 A	A	
77990	RUDNO NAD HRONOM	2016	12.5 A	100 A	100 A	1.61 A	2.42 A	3.04 A	A	
		2017	16.66 A	100 A	50 A	0.82 C	2.28 A	2.74 A	C	CHSK <sub>Mn</sub>
78590	TEKOVSKA BREZNICA	2016	4.54 A	100 A	100 A	4.28 A	1.65 A	2.02 A	A	
		2017	12.5 A	64.93 A	40 A	5.66 A	1.92 A	2.4 A	A	
78990	KOZAROVCE - ZA MLYNOM	2016	28.57 A	0.79 C	100 A	7.69 A	1.12 A	1.19 A	C	NO <sub>3</sub>
		2017	66.66 A	0.9 B	100 A	2.56 A	1.12 A	1.17 A	B	NO <sub>3</sub>
88890	BANSKA BYSTRICA - MAJER	2016	5.26 A	1.75 A	100 A	7.14 A	1.64 A	2.09 A	A	
		2017	16.66 A	2.34 A	66.66 A	6.31 A	1.6 A	1.85 A	A	
90090	KREMNIČKA	2016	40 A	11.97 A	100 A	7.79 A	1.82 A	2.44 A	A	
		2017	25 A	14.51 A	100 A	5.71 A	3.35 A	2.28 A	A	
286190	SASOVSKÉ PODHRADIE	2016	3.7 A	100 A	100 A	2.41 A	1.47 A	1.75 A	A	
		2017	3.33 A	59.88 A	66.66 A	1.4 A	1.42 A	1.67 A	A	
286690	SLIAC	2016	3.7 A	3.77 A	40 A	1.94 A	1.87 A	2.36 A	A	
		2017	8.33 A	5.2 A	25 A	2.72 A	1.9 A	2.24 A	A	

**NQ – 081 Neogén Zvolenskej kotliny - západná časť**plocha: 21.6 km<sup>2</sup>**V – 082 Neovulkanity Kremnických vrchov**plocha: 502.1 km<sup>2</sup>

č. objektu	lokality	rok	NH <sub>4</sub>	NO <sub>3</sub>	NO <sub>2</sub>	CHSK <sub>Mn</sub>	vodivosť	RL <sub>105</sub>	bil.stav	ukazovateľ
46990	TURCEK - KV-15A	2016	100 A	11.33 A	100 A	12 A	13.36 A	10.41 A	A	
		2017	12.5 A	8.41 A	50 A	12 A	13.14 A	8.92 A	A	
106399	HANDLOVA REMATA	2016	100 A	16.18 A	25 A	12 A	5.41 A	7.04 A	A	
		2017	12.5 A	19.45 A	25 A	3.75 A	4.73 A	5.61 A	A	
129299	KORDIKY	2016	16.66 A	10.43 A	100 A	12 A	17.02 A	14.28 A	A	
		2017	50 A	9.24 A	100 A	12 A	11.36 A	10 A	A	
138699	HORNA VES	2016	100 A	79.36 A	100 A	12 A	9.32 A	8.47 A	A	
		2017	16.66 A	32.89 A	50 A	12 A	10.33 A	9.25 A	A	

**V – 083 Neovulkanity pohoria Poľany a časti Zvolenskej kotliny**plocha: 267.6 km<sup>2</sup>

č. objektu	lokality	rok	NH <sub>4</sub>	NO <sub>3</sub>	NO <sub>2</sub>	CHSK <sub>Mn</sub>	vodivosť	RL <sub>105</sub>	bil.stav	ukazovateľ
511690	DETVA - KOSTOLNA VN-16	2016	100 A	8.56 A	100 A	12 A	5.04 A	5.49 A	A	
		2017	16.66 A	12.43 A	100 A	12 A	5.25 A	5.68 A	A	

**NV – 084 Neogén Zvolenskej kotliny - východná časť**plocha: 159.4 km<sup>2</sup>

č. objektu	lokality	rok	NH <sub>4</sub>	NO <sub>3</sub>	NO <sub>2</sub>	CHSK <sub>Mn</sub>	vodivosť	RL <sub>105</sub>	bil.stav	ukazovateľ
75390	ZVOLEN	2016	25 A	1.35 A	100 A	12 A	0.95 B	1.14 A	B	vodivosť
		2017	50 A	2.34 A	100 A	12 A	0.99 B	1.12 A	B	vodivosť

**G – 085 Kryštalínium Detvianskej kotliny a Sihlianskej planiny v povodí Slatiny**plocha: 107.1 km<sup>2</sup>**V – 086 Neovulkanity pohorí Vtáčnik a Pohronský Inovec**plocha: 622.4 km<sup>2</sup>

č. objektu	lokality	rok	NH <sub>4</sub>	NO <sub>3</sub>	NO <sub>2</sub>	CHSK <sub>Mn</sub>	vodivosť	RL <sub>105</sub>	bil.stav	ukazovateľ
513890	LEHOTA POD VTACNIK.VN-38	2016	10 A	10.41 A	100 A	12 A	10.77 A	10.41 A	A	
		2017	12.5 A	13.69 A	50 A	12 A	8.27 A	7.57 A	A	

**N – 087 Neogén Žiarskej kotliny**plocha: 75.7 km<sup>2</sup>

č. objektu	lokality	rok	NH <sub>4</sub>	NO <sub>3</sub>	NO <sub>2</sub>	CHSK <sub>Mn</sub>	vodivosť	RL <sub>105</sub>	bil.stav	ukazovateľ
554490	ZIAR NAD HRONOM	2016	1.72 A	100 A	100 A	12 A	2.07 A	2.3 A	A	
		2017	3.84 A	100 A	100 A	12 A	2.15 A	2.15 A	A	



**V – 088 Neovulkanity S svahov Štiavnických vrchov a Javoria**plocha: 1003.2 km<sup>2</sup>

č. objektu	lokalita	rok	NH <sub>4</sub>	NO <sub>3</sub>	NO <sub>2</sub>	CHSK <sub>Mn</sub>	vodivosť	RL <sub>105</sub>	bil.stav	ukazovateľ
87290	DOBRA NIVA	2016	5.55 A	10.39 A	100 A	12 A	3.67 A	4.13 A	A	
		2017	12.5 A	12.78 A	100 A	12 A	3.84 A	4.03 A	A	
87390	PODZAMCOK	2016	7.14 A	10.89 A	100 A	12 A	5 A	5.37 A	A	
		2017	12.5 A	13.12 A	100 A	12 A	5.1 A	5.05 A	A	
139499	PODHORIE	2016	16.66 A	7.41 A	100 A	12 A	2.34 A	3.18 A	A	
		2017	16.66 A	10.22 A	100 A	12 A	2.28 A	2.77 A	A	
142399	BREHY	2016	100 A	12.62 A	100 A	12 A	3.62 A	4.58 A	A	
		2017	16.66 A	17 A	100 A	12 A	3.32 A	3.93 A	A	
145899	PUKANEC. pr. ERGI STOLNA	2016	25 A	100 A	25 A	12 A	2.58 A	3.06 A	A	
		2017	16.66 A	100 A	100 A	12 A	2.55 A	2.9 A	A	
539290	NOVA DEDINA- GONDOVO	2016	1.42 A	100 A	50 A	0.21 C	3.54 A	4.62 A	C	CHSK <sub>Mn</sub>
		2017	1.16 A	100 A	16.66 A	0.48 C	2.96 A	4.2 A	C	CHSK <sub>Mn</sub>

**GN – 089 Kryštalinikum Revúckej vrchoviny a Stolických vrchov v povodí Ipľa**plocha: 522.5 km<sup>2</sup>**NQ – 090 Neogén Lučenskej kotliny**plocha: 303.8 km<sup>2</sup>

č. objektu	lokalita	rok	NH <sub>4</sub>	NO <sub>3</sub>	NO <sub>2</sub>	CHSK <sub>Mn</sub>	vodivosť	RL <sub>105</sub>	bil.stav	ukazovateľ
85590	VELKE DRAVCE - FILPUSTA	2016	2.77 A	100 A	100 A	2.04 A	1.41 A	1.7 A	A	
		2017	4.34 A	100 A	100 A	2.15 A	1.48 A	1.6 A	A	
284990	TOMASOVCE	2016	10 A	18.72 A	16.66 A	5.88 A	2.96 A	3.84 A	A	
		2017	33.33 A	20.16 A	25 A	4.16 A	2.99 A	3.46 A	A	

**Q – 091 Kwartér Ipľa**plocha: 194.3 km<sup>2</sup>

č. objektu	lokalita	rok	NH <sub>4</sub>	NO <sub>3</sub>	NO <sub>2</sub>	CHSK <sub>Mn</sub>	vodivosť	RL <sub>105</sub>	bil.stav	ukazovateľ
80190	MALE KOSIHY	2016	1.61 A	5.85 A	3.22 A	3.48 A	1.83 A	2.16 A	A	
		2017	2.63 A	4.47 A	5.55 A	4.37 A	1.55 A	1.39 A	A	
80590	VYSKOVCE NAD IPILOM	2016	3.03 A	100 A	100 A	2.62 A	1.53 A	1.66 A	A	
		2017	14.28 A	31.94 A	100 A	2.59 A	1.56 A	1.8 A	A	
81490	SELESTANY - SLOVENSKE DARMOTY	2016	0.89 C	5.75 A	66.66 A	2.41 A	1.05 B	1.12 A	C	NH <sub>4</sub>
		2017	1.12 A	6.63 A	66.66 A	1.28 A	1.02 B	1.09 B	B	vodivosť, RL <sub>105</sub>
83490	KOVACOVCE	2016	14.28 A	0.82 C	100 A	7.89 A	1.76 A	1.84 A	C	NO <sub>3</sub>
		2017	20 A	0.85 C	100 A	2.05 A	1.5 A	1.49 A	C	NO <sub>3</sub>
84390	VELKA NAD IPILOM	2016	1.03 B	100 A	66.66 A	1.82 A	1.78 A	2.07 A	B	NH <sub>4</sub>
		2017	1.09 B	100 A	66.66 A	1.33 A	1.82 A	2.03 A	B	NH <sub>4</sub>

č. objektu	lokality	rok	NH <sub>4</sub>	NO <sub>3</sub>	NO <sub>2</sub>	CHSK <sub>Mn</sub>	vodivosť	RL <sub>105</sub>	bil.stav	ukazovateľ
85090	HOLISA	2016	0.76 C	100 A	66.66 A	3.89 A	1.89 A	2.17 A	C	NH <sub>4</sub>
		2017	0.92 B	100 A	100 A	2.6 A	1.95 A	2.12 A	B	NH <sub>4</sub>
158499	VELKA VES N IPLOM,pr.CURGO	2016	7.14 A	2.14 A	100 A	12 A	1.4 A	1.53 A	A	
		2017	10 A	2.5 A	100 A	4.28 A	1.38 A	1.42 A	A	
281190	KOSIHY NAD IPLOM	2016	7.14 A	100 A	28.57 A	2.91 A	1.14 A	1.2 A	A	
		2017	3.12 A	100 A	100 A	1.86 A	1.13 A	1.25 A	A	
284590	MIKUSOVCE	2016	0.6 C	100 A	66.66 A	2.33 A	1.85 A	2.07 A	C	NH <sub>4</sub>
		2017	0.6 C	100 A	66.66 A	1.63 A	1.82 A	1.91 A	C	NH <sub>4</sub>

### NV – 092 Neogén západnej časti Cerovej vrchoviny

plocha: 224.1 km<sup>2</sup>

č. objektu	lokality	rok	NH <sub>4</sub>	NO <sub>3</sub>	NO <sub>2</sub>	CHSK <sub>Mn</sub>	vodivosť	RL <sub>105</sub>	bil.stav	ukazovateľ
150899	RADZOVCE	2016	25 A	1.33 A	100 A	5.45 A	2.34 A	2.53 A	A	
		2017	8.33 A	1.08 B	100 A	12 A	2.27 A	2.5 A	B	NO <sub>3</sub>

### V – 093 Neovulkanity J svahov Štiavnických vrchov a Javoria

plocha: 290.0 km<sup>2</sup>

### V – 094 Neovulkanity Krupinskej planiny, Ostrôžok a Pôtorskej pahorkatiny

plocha: 1430.7 km<sup>2</sup>

č. objektu	lokality	rok	NH <sub>4</sub>	NO <sub>3</sub>	NO <sub>2</sub>	CHSK <sub>Mn</sub>	vodivosť	RL <sub>105</sub>	bil.stav	ukazovateľ
157799	SENOHRAD	2016	6.25 A	4.76 A	100 A	12 A	5.92 A	5.81 A	A	
		2017	12.5 A	7.38 A	100 A	12 A	6.06 A	5.61 A	A	
512290	MEDOVARCE VN-22	2016	12.5 A	100 A	100 A	12 A	3.51 A	4.13 A	A	
		2017	8.33 A	100 A	100 A	4.28 A	3.5 A	3.78 A	A	
620690	HONTIANSKE TESARE	2016	8.33 A	100 A	100 A	2.11 A	4.37 A	5.31 A	A	
		2017	25 A	100 A	25 A	0.88 C	4.18 A	4.67 A	C	CHSK <sub>Mn</sub>

### NQ – 095 Neogén Ipel'skej kotliny

plocha: 368.5 km<sup>2</sup>

č. objektu	lokality	rok	NH <sub>4</sub>	NO <sub>3</sub>	NO <sub>2</sub>	CHSK <sub>Mn</sub>	vodivosť	RL <sub>105</sub>	bil.stav	ukazovateľ
157599	CEBOVCE	2016	2.94 A	100 A	100 A	3.7 A	0.8 C	0.76 C	C	vodivosť, RL <sub>105</sub>
		2017	0.7 C	100 A	50 A	3.33 A	0.88 C	7.75 A	C	NH <sub>4</sub> , vodivosť

### V – 096 Neovulkanity Burdy

plocha: 28.2 km<sup>2</sup>

**Q-M – 097 Paleogén a kvartér povodia Laborca po Brekov a mezozoikum Humenských vrchov**plocha: 1230.3 km<sup>2</sup>

č. objektu	lokalita	rok	NH <sub>4</sub>	NO <sub>3</sub>	NO <sub>2</sub>	CHSK <sub>Mn</sub>	vodivosť	RL <sub>105</sub>	bil.stav	ukazovateľ
113890	VYSNE CABINY	2016	10 A	100 A	100 A	2.75 A	1.36 A	1.77 A	A	
		2017	4.54 A	100 A	40 A	7.5 A	0.96 B	1.04 B	B	vodivosť, RL <sub>105</sub>
133690	ROVNE	2016	5.55 A	5.82 A	100 A	12 A	2.34 A	2.91 A	A	
		2017	20 A	13.55 A	100 A	6.81 A	2.38 A	3.03 A	A	
135090	KOSKOVCE	2016	2.63 A	100 A	55.55 A	12 A	1.52 A	1.74 A	A	
		2017	2.43 A	100 A	66.66 A	12 A	1.51 A	1.73 A	A	
160799	CUKALOVCE	2016	100 A	3.67 A	100 A	12 A	1.82 A	2.68 A	A	
		2017	12.5 A	2.99 A	100 A	12 A	2.02 A	2.53 A	A	
314190	LUBISA	2016	7.69 A	10.5 A	100 A	2.37 A	1.6 A	1.79 A	A	
		2017	16.66 A	100 A	66.66 A	2.3 A	1.49 A	1.62 A	A	
314390	BREKOV	2016	5.55 A	100 A	100 A	2.88 A	1.71 A	1.96 A	A	
		2017	8.33 A	100 A	100 A	3.55 A	1.59 A	1.68 A	A	
314890	DLHEN/ CIROCHOU	2016	9.09 A	3.75 A	1.92 A	2.31 A	2.56 A	2.89 A	A	
		2017	40 A	6.26 A	1.85 A	4.51 A	2.6 A	3.08 A	A	

**P – 098 Paleogén povodia Uhu**plocha: 394.9 km<sup>2</sup>

č. objektu	lokalita	rok	NH <sub>4</sub>	NO <sub>3</sub>	NO <sub>2</sub>	CHSK <sub>Mn</sub>	vodivosť	RL <sub>105</sub>	bil.stav	ukazovateľ
165599	RUSKA BYSTRA - POD DIELOM	2016	12.5 A	8.8 A	100 A	4.83 A	4.23 A	6.09 A	A	
		2017	16.66 A	9 A	100 A	12 A	4.56 A	4.76 A	A	

**VN – 100 Neovulkanity Vihorlatských vrchov**plocha: 535.7 km<sup>2</sup>

č. objektu	lokalita	rok	NH <sub>4</sub>	NO <sub>3</sub>	NO <sub>2</sub>	CHSK <sub>Mn</sub>	vodivosť	RL <sub>105</sub>	bil.stav	ukazovateľ
169599	PORUBKA - MOCIDLA	2016	25 A	21 A	50 A	0.7 C	6.98 A	6.41 A	C	CHSK <sub>Mn</sub>
		2017	50 A	18.51 A	25 A	0.37 C	8.78 A	7.24 A	C	CHSK <sub>Mn</sub>
522790	PORUBA POD VIHORLATOM	2016	16.66 A	10.16 A	100 A	12 A	4.73 A	5.15 A	A	
		2017	12.5 A	9.54 A	100 A	12 A	4.92 A	4.54 A	A	

**NQ – 101 Neogén Východoslovenskej nížiny medzi Laborcom a Čiernou vodou**plocha: 231.5 km<sup>2</sup>

č. objektu	lokalita	rok	NH <sub>4</sub>	NO <sub>3</sub>	NO <sub>2</sub>	CHSK <sub>Mn</sub>	vodivosť	RL <sub>105</sub>	bil.stav	ukazovateľ
124090	JOVSA	2016	3.12 A	100 A	50 A	4 A	4.01 A	5.1 A	A	
		2017	5 A	100 A	100 A	12 A	4.04 A	4.58 A	A	

**QN – 102 Kvartér SV časti Východoslovenskej nížiny pod Vihorlatom a Popričným**plocha: 166.2 km<sup>2</sup>

č. objektu	lokalita	rok	NH <sub>4</sub>	NO <sub>3</sub>	NO <sub>2</sub>	CHSK <sub>Mn</sub>	vodivosť	RL <sub>105</sub>	bil.stav	ukazovateľ
125190	BLATNA POLIANKA	2016	0.84 C	100 A	100 A	5.45 A	1.44 A	1.91 A	C	NH <sub>4</sub>
		2017	0.53 C	100 A	66.66 A	2.38 A	1.37 A	1.72 A	C	NH <sub>4</sub>
324290	UBREZ	2016	12.5 A	0.63 C	100 A	2.71 A	1.62 A	1.68 A	C	NO <sub>3</sub>
		2017	25 A	0.64 C	100 A	5.4 A	1.66 A	1.57 A	C	NO <sub>3</sub>

**QN – 103 Kvartér dolnej časti tokov Uh. Laborec. Ondava a pravej strany Latorice**plocha: 350.1 km<sup>2</sup>

č. objektu	lokalita	rok	NH <sub>4</sub>	NO <sub>3</sub>	NO <sub>2</sub>	CHSK <sub>Mn</sub>	vodivosť	RL <sub>105</sub>	bil.stav	ukazovateľ
115190	VELKE KAPUSANY	2016	5 A	8.88 A	8.33 A	2.47 A	1.75 A	1.79 A	A	
		2017								
133990	CICAROVCE	2016	0.66 C	100 A	100 A	12 A	2.72 A	3.75 A	C	NH <sub>4</sub>
		2017	1.12 A	100 A	40 A	12 A	2.72 A	3.59 A	A	

**QN – 104 Kvartér JV časti Východoslovenskej nížiny**plocha: 379.2 km<sup>2</sup>

č. objektu	lokalita	rok	NH <sub>4</sub>	NO <sub>3</sub>	NO <sub>2</sub>	CHSK <sub>Mn</sub>	vodivosť	RL <sub>105</sub>	bil.stav	ukazovateľ
120290	VELKY HORES	2016	0.54 C	100 A	66.66 A	1.96 A	1.66 A	2.37 A	C	NH <sub>4</sub>
		2017	0.56 C	100 A	66.66 A	1.62 A	1.92 A	2.58 A	C	NH <sub>4</sub>
120490	POLANY	2016	10 A	1.92 A	5 A	6.97 A	1.15 A	1.31 A	A	
		2017	12.5 A	7.04 A	5.88 A	5.21 A	1.38 A	1.61 A	A	
120990	BOTANY-KOLONIA	2016	1.88 A	48.07 A	10 A	3.12 A	2 A	2.61 A	A	
		2017	1.63 A	10.04 A	11.76 A	4.61 A	2.02 A	2.51 A	A	
503290	BACKA	2016	0.66 C	100 A	100 A	1.76 A	1.99 A	2.68 A	C	NH <sub>4</sub>
		2017	0.58 C	100 A	50 A	1.76 A	2.2 A	2.74 A	C	NH <sub>4</sub>

**PQ – 105 Paleogén povodia Ondavy po Kučín**plocha: 1241.4 km<sup>2</sup>

č. objektu	lokalita	rok	NH <sub>4</sub>	NO <sub>3</sub>	NO <sub>2</sub>	CHSK <sub>Mn</sub>	vodivosť	RL <sub>105</sub>	bil.stav	ukazovateľ
137990	MINOVCE	2016	16.66 A	28.49 A	100 A	6.45 A	2.1 A	2.73 A	A	
		2017	28.57 A	45.24 A	100 A	6.31 A	1.85 A	2.34 A	A	
172999	BUKOVCE	2016	20 A	5.14 A	100 A	12 A	2.13 A	2.8 A	A	
		2017	28.57 A	3.92 A	100 A	12 A	2.11 A	2.77 A	A	
173599	BELEJOVCE - PASTIVNIK	2016	16.66 A	1.25 A	100 A	12 A	2.9 A	3.42 A	A	
		2017	25 A	5.41 A	100 A	2.5 A	2.96 A	3.73 A	A	

č. objektu	lokalita	rok	NH <sub>4</sub>	NO <sub>3</sub>	NO <sub>2</sub>	CHSK <sub>Mn</sub>	vodivosť	RL <sub>105</sub>	bil.stav	ukazovateľ
173999	JASENOVCE	2016	8.33 A	3.26 A	100 A	12 A	1.61 A	1.94 A	A	
		2017	16.66 A	3.28 A	50 A	4.28 A	1.62 A	1.9 A	A	
334590	STROCIN	2016	9.09 A	1.84 A	100 A	12 A	1.72 A	2.39 A	A	
		2017	20 A	3.36 A	100 A	12 A	1.64 A	2.26 A	A	
334690	STROPKOV-SITNIK	2016	9.09 A	8.56 A	100 A	12 A	1.53 A	1.89 A	A	
		2017	20 A	9 A	66.66 A	12 A	1.58 A	1.95 A	A	

### QN – 106 Kvartér Ondavy a Tople od Slovenskej Kajne po Trebišov

plocha: 248.4 km<sup>2</sup>

č. objektu	lokalita	rok	NH <sub>4</sub>	NO <sub>3</sub>	NO <sub>2</sub>	CHSK <sub>Mn</sub>	vodivosť	RL <sub>105</sub>	bil.stav	ukazovateľ
115690	VRANOVNAD TOPLOU - HENCOVCE	2016	0.57 C	100 A	25 A	1.72 A	1 B	1.24 A	C	NH <sub>4</sub>
		2017	0.5 C	34.84 A	12.5 A	2.1 A	1 B	1.31 A	C	NH <sub>4</sub>
116390	HRIADKY	2016	3.22 A	100 A	50 A	3.22 A	1.16 A	1.35 A	A	
		2017	2.04 A	100 A	100 A	5.3 A	1.14 A	1.25 A	A	
327790	TREBISOV-OLSINA	2016	0.35 C	40.32 A	100 A	0.62 C	1.33 A	1.68 A	C	NH <sub>4</sub> , CHSK <sub>Mn</sub>
		2017	0.28 C	34.24 A	66.66 A	0.58 C	1.29 A	1.62 A	C	NH <sub>4</sub> , CHSK <sub>Mn</sub>
630490	SACUROV	2016	10 A	1.51 A	100 A	6.89 A	1.98 A	1.93 A	A	
		2017	20 A	1.96 A	100 A	12 A	1.92 A	1.79 A	A	

### N – 107 Neogén Pozdišovského chrbta a Malčickej tabule

plocha: 174.2 km<sup>2</sup>

### Q – 108 Kvartér Laborca od Strážskeho po Stretavu

plocha: 204.2 km<sup>2</sup>

č. objektu	lokalita	rok	NH <sub>4</sub>	NO <sub>3</sub>	NO <sub>2</sub>	CHSK <sub>Mn</sub>	vodivosť	RL <sub>105</sub>	bil.stav	ukazovateľ
117090	STRAZSKE	2016	12.5 A	2.97 A	100 A	3.82 A	1.7 A	2.07 A	A	
		2017	33.33 A	2.02 A	100 A	12 A	1.49 A	1.81 A	A	
318290	NACINA VES	2016	1.63 A	100 A	100 A	2.84 A	1.35 A	1.52 A	A	
		2017	1.2 A	100 A	40 A	5.04 A	1.28 A	1.43 A	A	
319190	MICHALOVCE-BETLENOVCE	2016	7.14 A	100 A	100 A	12 A	1.97 A	2.19 A	A	
		2017	6.25 A	100 A	100 A	4.22 A	1.99 A	2.06 A	A	

### P – 109 Paleogén Čergova

plocha: 593.8 km<sup>2</sup>

č. objektu	lokalita	rok	NH <sub>4</sub>	NO <sub>3</sub>	NO <sub>2</sub>	CHSK <sub>Mn</sub>	vodivosť	RL <sub>105</sub>	bil.stav	ukazovateľ
184699	KRIVE	2016	25 A	6.88 A	100 A	12 A	2.86 A	3.52 A	A	
		2017	16.66 A	8.97 A	100 A	12 A	2.87 A	3.64 A	A	
226999	JAKUBOVANY	2016	100 A	5.04 A	100 A	12 A	1.91 A	2.36 A	A	
		2017	10 A	3.9 A	50 A	12 A	1.81 A	2.14 A	A	

**PQ – 110 Paleogén Nízkyh Beskýd v povodí Tople**plocha: 952.9 km<sup>2</sup>

č. objektu	lokalita	rok	NH <sub>4</sub>	NO <sub>3</sub>	NO <sub>2</sub>	CHSK <sub>Mn</sub>	vodivosť	RL <sub>105</sub>	bil.stav	ukazovateľ
130890	TARNOV	2016	14.28 A	1.74 A	66.66 A	12 A	1.41 A	1.82 A	A	
		2017	20 A	1.06 B	100 A	5.5 A	1.39 A	1.78 A	B	NO <sub>3</sub>
131390	DUBINNE	2016	12.5 A	29.49 A	16.66 A	2.71 A	1.31 A	1.71 A	A	
		2017	14.28 A	18.14 A	12.5 A	3.27 A	1.34 A	1.7 A	A	
135990	MARHAN	2016	16.66 A	64.93 A	100 A	2.92 A	1.26 A	1.64 A	A	
		2017	18.18 A	100 A	66.66 A	3.75 A	1.3 A	1.6 A	A	

**VN – 111 Neovulkanity Slanských vrchov**plocha: 794.9 km<sup>2</sup>

č. objektu	lokalita	rok	NH <sub>4</sub>	NO <sub>3</sub>	NO <sub>2</sub>	CHSK <sub>Mn</sub>	vodivosť	RL <sub>105</sub>	bil.stav	ukazovateľ
177799	HERMANOVCE N/T	2016	6.25 A	6.2 A	100 A	12 A	7.26 A	7.57 A	A	
		2017	16.66 A	5.92 A	50 A	12 A	8.44 A	7.35 A	A	
182199	SLANSKA HUTA	2016	16.66 A	4.85 A	100 A	2.23 A	8.92 A	8.33 A	A	
		2017	25 A	4.03 A	100 A	3 A	8.62 A	8.19 A	A	
228799	KOS.KLECENOV	2016	16.66 A	15.92 A	100 A	12 A	3.98 A	4.06 A	A	
		2017	16.66 A	23.69 A	50 A	12 A	3.49 A	3.57 A	A	
229199	NIZNA MYSLA - KOSCELEK	2016	100 A	41.32 A	100 A	12 A	3.76 A	3.81 A	A	
		2017	25 A	39.37 A	100 A	12 A	3.78 A	3.67 A	A	
229299	LUCINA	2016	25 A	7.63 A	100 A	1.92 A	13.29 A	8.92 A	A	
		2017	16.66 A	7.42 A	50 A	1.76 A	13.17 A	7.24 A	A	

**N – 112 Neogén západnej časti Východoslovenskej nížiny**plocha: 448.4 km<sup>2</sup>

č. objektu	lokalita	rok	NH <sub>4</sub>	NO <sub>3</sub>	NO <sub>2</sub>	CHSK <sub>Mn</sub>	vodivosť	RL <sub>105</sub>	bil.stav	ukazovateľ
184899	ČAKLOV	2016	8.33 A	1 B	100 A	2.18 A	2.2 A	2.46 A	B	NO <sub>3</sub>
		2017	12.5 A	0.87 C	100 A	12 A	5.68 A	2.42 A	C	NO <sub>3</sub>
513190	BACKOV	2016	0.6 C	100 A	100 A	1.98 A	1.69 A	2.3 A	C	NH <sub>4</sub>
		2017	0.64 C	41.32 A	50 A	12 A	1.7 A	2.14 A	C	NH <sub>4</sub>

**NG – 113 Paleozoikum a mladšie horniny Zemplínskych vrchov**plocha: 99.7 km<sup>2</sup>

č. objektu	lokalita	rok	NH <sub>4</sub>	NO <sub>3</sub>	NO <sub>2</sub>	CHSK <sub>Mn</sub>	vodivosť	RL <sub>105</sub>	bil.stav	ukazovateľ
522690	LADMOVCE	2016	8.33 A	19.76 A	57.14 A	12 A	0.95 B	1.05 B	B	vodivosť, RL <sub>105</sub>
		2017	10 A	21.05 A	80 A	9.6 A	1.04 B	1.07 B	B	vodivosť, RL <sub>105</sub>

**Q – 114 Kwartér dolného toku Roňavy**plocha: 25.8 km<sup>2</sup>

č. objektu	lokality	rok	NH <sub>4</sub>	NO <sub>3</sub>	NO <sub>2</sub>	CHSK <sub>Mn</sub>	vodivosť	RL <sub>105</sub>	bil.stav	ukazovateľ
121690	SLOVENSKE NOVE MESTO	2016	5 A	1.03 B	100 A	12 A	1.82 A	2.03 A	B	NO <sub>3</sub>
		2017	12.5 A	1.29 A	100 A	12 A	1.7 A	1.79 A	A	
337090	BORSA	2016	7.14 A	1.37 A	100 A	12 A	1.02 B	1.06 B	B	vodivosť, RL <sub>105</sub>
		2017	33.33 A	2.04 A	100 A	12 A	1.26 A	1.39 A	A	

**PQ – 115 Paleogén Hornádskej a časti Popradskej kotliny**plocha: 608.7 km<sup>2</sup>

č. objektu	lokality	rok	NH <sub>4</sub>	NO <sub>3</sub>	NO <sub>2</sub>	CHSK <sub>Mn</sub>	vodivosť	RL <sub>105</sub>	bil.stav	ukazovateľ
137590	VELKA LOMNICA	2016	2.63 A	100 A	25 A	1.11 A	0.9 B	1.13 A	B	vodivosť
		2017	4.16 A	100 A	100 A	1.36 A	1.64 A	1.14 A	A	
210499	MATEJOVCE/N/H	2016	100 A	4.2 A	100 A	3.52 A	2.5 A	2.79 A	A	
		2017	8.33 A	6.27 A	100 A	3.75 A	2.54 A	3.18 A	A	
212999	KRAVANY	2016	16.66 A	4.34 A	100 A	12 A	2.59 A	2.95 A	A	
		2017	25 A	6.49 A	100 A	12 A	2.61 A	2.8 A	A	
299990	POPRAD	2016	100 A	3.7 A	100 A	5.45 A	1.33 A	1.63 A	A	
		2017	12.5 A	9.38 A	100 A	12 A	1.15 A	1.4 A	A	
514190	SPISSKE BYSTRE	2016	16.66 A	100 A	100 A	12 A	2.34 A	2.41 A	A	
		2017	3.84 A	100 A	100 A	12 A	0.54 C	0.59 C	C	vodivosť, RL <sub>105</sub>
554090	KVETNICA K-40	2016	12.5 A	100 A	100 A	5 A	4.12 A	5.74 A	A	
		2017	7.14 A	100 A	50 A	12 A	4.12 A	5.15 A	A	

**MG – 116 Mezozoikum Slovenského raja a Havraních vrchov s príľahlým paleozoikom**plocha: 280.9 km<sup>2</sup>

č. objektu	lokality	rok	NH <sub>4</sub>	NO <sub>3</sub>	NO <sub>2</sub>	CHSK <sub>Mn</sub>	vodivosť	RL <sub>105</sub>	bil.stav	ukazovateľ
211799	SMIZANY	2016	21.05 A	10.95 A	80 A	3.76 A	2.26 A	2.7 A	A	
		2017	12.5 A	15.08 A	80 A	7.27 A	2.14 A	2.46 A	A	
215499	DLADJASK.	2016	26.66 A	7.12 A	100 A	4.08 A	3.13 A	4.1 A	A	
		2017	22.22 A	8.12 A	80 A	8.88 A	3.16 A	3.78 A	A	

**MG – 117 Mezozoikum Galmusa s príľahlým paleozoikom**plocha: 110.0 km<sup>2</sup>

č. objektu	lokality	rok	NH <sub>4</sub>	NO <sub>3</sub>	NO <sub>2</sub>	CHSK <sub>Mn</sub>	vodivosť	RL <sub>105</sub>	bil.stav	ukazovateľ
210799	SPISSKE VLACHY - U JANA	2016	23.52 A	7.87 A	100 A	4.95 A	2.35 A	2.98 A	A	
		2017	14.81 A	9.11 A	100 A	8.27 A	1.91 A	2.16 A	A	

**G – 118 Paleozoikum Slovenského rudohoria v povodí Hornádu**plocha: 791.7 km<sup>2</sup>

č. objektu	lokality	rok	NH <sub>4</sub>	NO <sub>3</sub>	NO <sub>2</sub>	CHSK <sub>Mn</sub>	vodivosť	RL <sub>105</sub>	bil.stav	ukazovateľ
218099	PRAKOVCE - BARBORA	2016	17.39 A	14.21 A	100 A	12 A	9.06 A	10.25 A	A	
		2017	17.39 A	23.86 A	100 A	7.64 A	8.71 A	8 A	A	
223099	OPATKA	2016	19.04 A	9.46 A	100 A	6.74 A	2.52 A	3.56 A	A	
		2017	21.05 A	9.18 A	100 A	7.79 A	2.52 A	3.41 A	A	
322390	KOLINOVCE	2016	20 A	4.18 A	100 A	12 A	1.77 A	2.19 A	A	
		2017	16.66 A	6.32 A	100 A	8 A	1.75 A	1.9 A	A	
553690	NALEPKOVO K-36	2016	14.28 A	7.55 A	100 A	12 A	27.65 A	30.3 A	A	
		2017	14.28 A	7.64 A	66.66 A	6.31 A	27.8 A	21.97 A	A	

**P – 119 Paleogén Levočských vrchov**plocha: 734.8 km<sup>2</sup>

č. objektu	lokality	rok	NH <sub>4</sub>	NO <sub>3</sub>	NO <sub>2</sub>	CHSK <sub>Mn</sub>	vodivosť	RL <sub>105</sub>	bil.stav	ukazovateľ
99490	KEZMAROK	2016	3.57 A	100 A	100 A	2.12 A	1.17 A	1.4 A	A	
		2017	3.33 A	100 A	50 A	1.87 A	1.26 A	1.52 A	A	
234799	TICHY POTOK - BUJACIAREN	2016	16.66 A	1.97 A	100 A	0.84 C	4.77 A	8.26 A	C	CHSK <sub>Mn</sub>
		2017	12.5 A	3.18 A	100 A	6 A	4.35 A	5.05 A	A	
243099	IHLANY - ZIMNA STUDNA	2016	25 A	22.12 A	100 A	4.83 A	3.57 A	5.31 A	A	
		2017	16.66 A	16.12 A	100 A	4.28 A	3.95 A	5.37 A	A	

**QP – 120 Paleogén Spišsko-šarišského medzihoria. Bachurne a Šarišskej vrchoviny v povodí Torusy**plocha: 292.8 km<sup>2</sup>

č. objektu	lokality	rok	NH <sub>4</sub>	NO <sub>3</sub>	NO <sub>2</sub>	CHSK <sub>Mn</sub>	vodivosť	RL <sub>105</sub>	bil.stav	ukazovateľ
306390	ROZKOVANY	2016	14.28 A	2.89 A	100 A	12 A	1.7 A	2.21 A	A	
		2017	33.33 A	2.63 A	100 A	7.79 A	1.67 A	1.94 A	A	

**MG – 121 Mezozoikum a paleozoikum Braniska**plocha: 121.2 km<sup>2</sup>**P – 122 Paleogén povodia Svinky**plocha: 286.3 km<sup>2</sup>



**NQ – 123 Neogén východnej časti Košickej kotliny**plocha: 437.5 km<sup>2</sup>

č. objektu	lokalita	rok	NH <sub>4</sub>	NO <sub>3</sub>	NO <sub>2</sub>	CHSK <sub>Mn</sub>	vodivosť	RL <sub>105</sub>	bil.stav	ukazovateľ
103490	ROZHANOVCE	2016	0.25 C	0.6 C	20 A	1.39 A	0.8 C	0.95 B	C	NH <sub>4</sub> , NO <sub>3</sub> , vodivosť
		2017	1 B	0.71 C	50 A	1.2 A	0.84 C	1 B	C	NO <sub>3</sub> , vodivosť
104490	LEMESANY-CHABZANY	2016	0.38 C	44.64 A	66.66 A	4.16 A	0.94 B	1.08 B	C	NH <sub>4</sub>
		2017	1.63 A	100 A	66.66 A	1.87 A	0.93 B	1.02 B	B	vodivosť, RL <sub>105</sub>
126290	PRESOV-HANISKA	2016	14.28 A	2.19 A	100 A	3.57 A	1.48 A	1.3 A	A	
		2017	33.33 A	3.24 A	100 A	6.25 A	1.33 A	1.19 A	A	
227399	KOSICKE OLSANY	2016	16.66 A	2.06 A	50 A	12 A	1.65 A	2.03 A	A	
		2017	25 A	1.78 A	100 A	12 A	1.64 A	1.97 A	A	
311890	PRESOV	2016	0.62 C	2.63 A	2.32 A	12 A	1.28 A	1.65 A	C	NH <sub>4</sub>
		2017	0.75 C	2.59 A	8.33 A	6 A	1.28 A	1.59 A	C	NH <sub>4</sub>

**MG – 124 Mezozoikum a kryštalinikum Čiernej hory**plocha: 264.0 km<sup>2</sup>

č. objektu	lokalita	rok	NH <sub>4</sub>	NO <sub>3</sub>	NO <sub>2</sub>	CHSK <sub>Mn</sub>	vodivosť	RL <sub>105</sub>	bil.stav	ukazovateľ
122790	DRUZSTEVNA - P.H. - M. VIESKA	2016	10 A	5.28 A	100 A	12 A	1.61 A	2.1 A	A	
		2017	20 A	6.48 A	100 A	7.59 A	1.66 A	2.18 A	A	
223199	MIKLUSOVCE - POD OBISIANKOU	2016	12.12 A	21.23 A	80 A	3.29 A	3.98 A	5.23 A	A	
		2017	16.66 A	18.9 A	44.44 A	5.21 A	4.02 A	4.88 A	A	
322490	VELKA LODINA	2016	25 A	7.53 A	100 A	7.05 A	2.37 A	3.3 A	A	
		2017	20 A	8.07 A	100 A	4.87 A	2.33 A	3.08 A	A	

**Q – 125 Kvartér Hornádu v Košickej kotline**plocha: 201.5 km<sup>2</sup>

č. objektu	lokalita	rok	NH <sub>4</sub>	NO <sub>3</sub>	NO <sub>2</sub>	CHSK <sub>Mn</sub>	vodivosť	RL <sub>105</sub>	bil.stav	ukazovateľ
107890	CANA	2016	40 A	1.61 A	100 A	4.58 A	1.36 A	1.67 A	A	
		2017	20 A	1.6 A	100 A	5.21 A	1.32 A	1.45 A	A	
112290	KOSICE-KRASNA	2016	25 A	1.32 A	100 A	5.35 A	1.51 A	1.77 A	A	
		2017	20 A	1.5 A	100 A	12 A	1.51 A	1.67 A	A	
302890	KOSICE pod /KRASNA/	2016	40 A	2.19 A	100 A	6.45 A	2.02 A	2.54 A	A	
		2017	25 A	3.2 A	100 A	12 A	2.05 A	2.61 A	A	
308090	SENA	2016	0.63 C	100 A	66.66 A	6 A	1.93 A	2.51 A	C	NH <sub>4</sub>
		2017	0.62 C	100 A	66.66 A	3.87 A	2.07 A	2.62 A	C	NH <sub>4</sub>

**M – 126 Mezozoikum Muránskej planiny a V časti Hel'pianskeho podolia a príľahlé kryštalinikum**

plocha: 310.9 km<sup>2</sup>

č. objektu	lokality	rok	NH <sub>4</sub>	NO <sub>3</sub>	NO <sub>2</sub>	CHSK <sub>Mn</sub>	vodivosť	RL <sub>105</sub>	bil.stav	ukazovateľ
120499	SUMIAC	2016	14.28 A	14.32 A	100 A	12 A	5.04 A	6.94 A	A	
		2017	13.33 A	16.63 A	80 A	8.88 A	4.99 A	6.11 A	A	
190799	MURAN - POD HRADOM	2016	15.38 A	7.8 A	100 A	2.62 A	3.47 A	4.91 A	A	
		2017	15.38 A	6.7 A	80 A	2.73 A	3.43 A	4.6 A	A	
195299	TISOVEC	2016	23.52 A	4.65 A	100 A	12 A	2.72 A	3.74 A	A	
		2017	14.81 A	4.65 A	80 A	12 A	2.71 A	3.53 A	A	

**G – 127 Kryštalinikum Stolických vrchov a Revúckej vrchoviny v povodí Slanej**

plocha: 780.9 km<sup>2</sup>

č. objektu	lokality	rok	NH <sub>4</sub>	NO <sub>3</sub>	NO <sub>2</sub>	CHSK <sub>Mn</sub>	vodivosť	RL <sub>105</sub>	bil.stav	ukazovateľ
93990	LUBENIK	2016	4 A	3.44 A	4.34 A	0.69 C	2.11 A	2.94 A	C	CHSK <sub>Mn</sub>
		2017	16.66 A	2.1 A	1.75 A	0.97 B	1.99 A	3 A	B	CHSK <sub>Mn</sub>
94090	JELSAVA	2016	8.33 A	19.96 A	66.66 A	2.07 A	1.22 A	1.6 A	A	
		2017	12.5 A	13.22 A	66.66 A	1.79 A	1.13 A	1.49 A	A	
197399	KLENOVEC	2016	100 A	23.8 A	100 A	12 A	15.52 A	13.15 A	A	
		2017	12.5 A	18.11 A	100 A	12 A	16.55 A	16.66 A	A	

**G – 128 Paleozoikum Revúckej vrchoviny a Volovských vrchov v povodí Slanej**

plocha: 531.7 km<sup>2</sup>

č. objektu	lokality	rok	NH <sub>4</sub>	NO <sub>3</sub>	NO <sub>2</sub>	CHSK <sub>Mn</sub>	vodivosť	RL <sub>105</sub>	bil.stav	ukazovateľ
90390	BETLIAR	2016	1.75 A	100 A	100 A	3.4 A	4.34 A	5.68 A	A	
		2017	1.61 A	19.64 A	66.66 A	1.71 A	4.33 A	4.18 A	A	

**MQ – 129 Mezozoikum centrálnej a východnej časti Slovenského krasu**

plocha: 648.6 km<sup>2</sup>

č. objektu	lokality	rok	NH <sub>4</sub>	NO <sub>3</sub>	NO <sub>2</sub>	CHSK <sub>Mn</sub>	vodivosť	RL <sub>105</sub>	bil.stav	ukazovateľ
90490	ROZNAVA	2016	16.66 A	4.2 A	40 A	3.2 A	2.64 A	3.54 A	A	
		2017	14.28 A	2.05 A	100 A	5.21 A	2.68 A	3.07 A	A	
92390	SLAVEC	2016	14.28 A	4.42 A	100 A	4.34 A	1.72 A	2.16 A	A	
		2017	40 A	6.18 A	100 A	7.22 A	1.78 A	2.28 A	A	
93590	PASKOVA	2016	6.66 A	100 A	100 A	1.49 A	1.69 A	2.12 A	A	
		2017	7.69 A	54.94 A	50 A	1.42 A	1.77 A	2.12 A	A	
94390	SIVETICE	2016	5.26 A	100 A	100 A	4.51 A	1.91 A	2.48 A	A	
		2017	6.66 A	100 A	100 A	4.8 A	2.03 A	2.5 A	A	
125890	JABLONOVNAD TURNOU/HRUSOV/	2016	3.7 A	100 A	100 A	2.06 A	1.42 A	1.84 A	A	
		2017	2.56 A	100 A	100 A	2.6 A	1.23 A	1.85 A	A	

č. objektu	lokalita	rok	NH <sub>4</sub>	NO <sub>3</sub>	NO <sub>2</sub>	CHSK <sub>Mn</sub>	vodivosť	RL <sub>105</sub>	bil.stav	ukazovateľ
130590	TURNA NAD BODVOU	2016	16.66 A	4.2 A	100 A	12 A	2.5 A	2.93 A	A	
		2017	8.33 A	5.04 A	100 A	12 A	2.54 A	3.41 A	A	
186499	SLAVEC	2016	8.69 A	10.05 A	100 A	7.4 A	2.32 A	3.04 A	A	
		2017	20 A	10.91 A	100 A	6.15 A	2.31 A	3.03 A	A	
201799	DRIENOVEC-HLAVNY	2016	30.76 A	2.6 A	100 A	7.22 A	2.41 A	3 A	A	
		2017	33.33 A	2.62 A	100 A	8.39 A	2.4 A	2.9 A	A	
203899	HRHOV-VELKA HLAVA	2016	16.66 A	10.86 A	100 A	12 A	2.29 A	3.1 A	A	
		2017	25 A	10.57 A	100 A	12 A	2.31 A	2.84 A	A	
205899	TURNIANSKE PODHRADIE	2016	18.18 A	3.49 A	100 A	7.84 A	1.66 A	1.89 A	A	
		2017	17.39 A	5.42 A	100 A	9.02 A	1.6 A	1.77 A	A	
290690	BRZOTIN	2016	16.66 A	1.68 A	100 A	12 A	4 A	4.09 A	A	
		2017	33.33 A	2.1 A	100 A	8 A	3.85 A	4.36 A	A	
290990	PLESIVEC - JUH	2016	12.5 A	0.48 C	100 A	5.26 A	1.29 A	1.39 A	C	NO <sub>3</sub>
		2017	25 A	0.87 C	100 A	7.05 A	1.38 A	1.48 A	C	NO <sub>3</sub>
308590	HRHOV	2016	28.57 A	3.25 A	20 A	12 A	2 A	1.32 A	A	
		2017	9.09 A	2.67 A	5.55 A	7.05 A	2.21 A	1.34 A	A	

**M – 130 Mezozoikum západnej časti Slovenského krasu. Železničného predhoria a časti Licínskej pahorkatiny**

plocha: 215.0 km<sup>2</sup>

**NM – 131 Neogén Gemerskej pahorkatiny**

plocha: 121.0 km<sup>2</sup>

č. objektu	lokalita	rok	NH <sub>4</sub>	NO <sub>3</sub>	NO <sub>2</sub>	CHSK <sub>Mn</sub>	vodivosť	RL <sub>105</sub>	bil.stav	ukazovateľ
539190	COLTOVO	2016	100 A	37.59 A	100 A	3.19 A	4.07 A	5.81 A	A	
		2017	16.66 A	34.96 A	100 A	6 A	3.78 A	5.2 A	A	

**Q – 132 Kvartér Rimavskej kotliny**

plocha: 173.5 km<sup>2</sup>

č. objektu	lokalita	rok	NH <sub>4</sub>	NO <sub>3</sub>	NO <sub>2</sub>	CHSK <sub>Mn</sub>	vodivosť	RL <sub>105</sub>	bil.stav	ukazovateľ
91090	COLTOVO	2016	3.12 A	5.51 A	12.5 A	2.05 A	0.98 B	1.15 A	B	vodivosť
		2017	3.57 A	13.1 A	8.33 A	2.55 A	0.99 B	1.05 B	B	vodivosť, RL <sub>105</sub>
91490	VCELINCE	2016	100 A	0.76 C	100 A	6.06 A	1.22 A	1.37 A	C	NO <sub>3</sub>
		2017	10 A	0.78 C	40 A	2.48 A	1.19 A	1.35 A	C	NO <sub>3</sub>
94690	RIMAVSKA SOBOTA	2016	14.28 A	2.32 A	3.57 A	1.55 A	1.18 A	1.33 A	A	
		2017	20 A	6.07 A	3.22 A	1.43 A	1.25 A	1.44 A	A	
95990	JANICE	2016	1.29 A	100 A	40 A	1.68 A	1.06 B	1.29 A	B	vodivosť
		2017	1.58 A	100 A	66.66 A	1.71 A	1.06 B	1.24 A	B	vodivosť
96590	RIMAVSKA SEC	2016	7.69 A	29.23 A	10 A	2.23 A	1.77 A	2.06 A	A	
		2017	11.11 A	2.34 A	14.28 A	2.88 A	1.42 A	1.6 A	A	

č. objektu	lokalita	rok	NH <sub>4</sub>	NO <sub>3</sub>	NO <sub>2</sub>	CHSK <sub>Mn</sub>	vodivosť	RL <sub>105</sub>	bil.stav	ukazovateľ
97290	ZIAR	2016	1.69 A	100 A	66.66 A	2 A	1.09 B	1.23 A	B	vodivosť
		2017	1.13 A	100 A	66.66 A	4.25 A	1.14 A	1.18 A	A	
196799	VLKYNA	2016	4.54 A	0.52 C	100 A	4.83 A	0.95 B	1 B	C	NO <sub>3</sub>
		2017	12.5 A	0.52 C	100 A	12 A	0.89 C	0.93 B	C	NO <sub>3</sub> , vodivosť
291390	GEMERSKA PANICA	2016	14.28 A	5.18 A	66.66 A	12 A	1.65 A	1.82 A	A	
		2017	9.09 A	8.75 A	66.66 A	3.5 A	1.72 A	1.83 A	A	
292090	CIZ	2016	1.25 A	100 A	100 A	2.71 A	1.34 A	1.55 A	A	
		2017	1.14 A	100 A	100 A	3.04 A	1.3 A	1.47 A	A	
292190	LENARTOVCE	2016	10 A	100 A	100 A	3.75 A	1.62 A	1.81 A	A	
		2017	6.25 A	100 A	100 A	6.74 A	1.84 A	2.25 A	A	
296190	VELKY BLH	2016	0.81 C	100 A	40 A	1.58 A	1.14 A	1.09 B	C	NH <sub>4</sub>
		2017	1.38 A	53.19 A	40 A	2.05 A	0.96 B	1.02 B	B	vodivosť, RL <sub>105</sub>

### NV – 133 Neogén východnej časti Rimavskej kotliny a Blžská tabuľa

plocha: 228.9 km<sup>2</sup>

č. objektu	lokalita	rok	NH <sub>4</sub>	NO <sub>3</sub>	NO <sub>2</sub>	CHSK <sub>Mn</sub>	vodivosť	RL <sub>105</sub>	bil.stav	ukazovateľ
514690	VYSNE VALICE	2016	0.07 C	100 A	25 A	0.63 C	0.59 C	0.71 C	C	NH <sub>4</sub> , CHSK <sub>Mn</sub> , vodivosť, RL <sub>105</sub>
		2017	0.11 C	100 A	100 A	0.6 C	0.56 C	0.64 C	C	NH <sub>4</sub> , CHSK <sub>Mn</sub> , vodivosť, RL <sub>105</sub>

### NV – 134 Neogén západnej časti Rimavskej kotliny a Pokoradzská tabuľa

plocha: 225.0 km<sup>2</sup>

č. objektu	lokalita	rok	NH <sub>4</sub>	NO <sub>3</sub>	NO <sub>2</sub>	CHSK <sub>Mn</sub>	vodivosť	RL <sub>105</sub>	bil.stav	ukazovateľ
195799	VYS.SKALNIK	2016	100 A	5.95 A	100 A	2.7 A	4.75 A	5.05 A	A	
		2017	50 A	5.51 A	50 A	1.76 A	4.78 A	4.34 A	A	
503990	HORNE ZAHORANY	2016	100 A	1.28 A	100 C	3.57 A	4.86 A	4.06 A	C	NO <sub>2</sub>
		2017	50 A	1.2 A	50 A	12 A	4.71 A	3.73 A	A	
514290	BOTTOVO	2016	0.1 C	3.96 A	0.31 A	0.5 C	0.5 C	0.75 C	C	NH <sub>4</sub> , CHSK <sub>Mn</sub> , vodivosť, RL <sub>105</sub>
		2017	0.07 C	100 A	50 A	0.14 C	0.35 C	0.48 C	C	NH <sub>4</sub> , CHSK <sub>Mn</sub> , vodivosť, RL <sub>105</sub>

### NV – 135 Neogén východnej časti Cerovej vrchoviny

plocha: 265.9 km<sup>2</sup>

č. objektu	lokalita	rok	NH <sub>4</sub>	NO <sub>3</sub>	NO <sub>2</sub>	CHSK <sub>Mn</sub>	vodivosť	RL <sub>105</sub>	bil.stav	ukazovateľ
543590	GEMERSKY JABLONEC	2016	2 A	100 A	100 A	0.72 C	1.07 B	1.3 A	C	CHSK <sub>Mn</sub>
		2017	1.66 A	100 A	100 A	0.68 C	1.02 B	1.29 A	C	CHSK <sub>Mn</sub>

### N – 136 Neogén východnej časti Oždianskej pahorkatiny

plocha: 124.7 km<sup>2</sup>

**G – 137 Paleozoikum Volovských vrchov v povodí Bodvy**plocha: 253.8 km<sup>2</sup>

č. objektu	lokality	rok	NH <sub>4</sub>	NO <sub>3</sub>	NO <sub>2</sub>	CHSK <sub>Mn</sub>	vodivosť	RL <sub>105</sub>	bil.stav	ukazovateľ
109090	MEDZEV/NIZNY MEDZEV/	2016	25 A	1.39 A	100 A	12 A	3.68 A	5.15 A	A	
		2017	14.28 A	1.73 A	100 A	4.61 A	3.12 A	5.02 A	A	

**NQ – 138 Neogén a kvartér Košickej kotliny a Abovskej pahorkatiny v povodí Bodvy**plocha: 351.1 km<sup>2</sup>

č. objektu	lokality	rok	NH <sub>4</sub>	NO <sub>3</sub>	NO <sub>2</sub>	CHSK <sub>Mn</sub>	vodivosť	RL <sub>105</sub>	bil.stav	ukazovateľ
100590	BUDULOV	2016	28.57 A	1.48 A	40 A	6.52 A	2.57 A	3.21 A	A	
		2017	10 A	1.44 A	66.66 A	12 A	2.56 A	3.04 A	A	
101190	POD HALDOU - SENA	2016	22.22 A	1.45 A	20 A	5.45 A	1.79 A	1.96 A	A	
		2017	14.28 A	1.79 A	20 A	12 A	1.13 A	1.79 A	A	
109490	RUDNIK	2016	16.66 A	1.54 A	25 A	12 A	3.14 A	3.16 A	A	
		2017	7.14 A	1.78 A	16.66 A	12 A	4.75 A	3.54 A	A	
309390	MOLDAVA NAD BODVOU	2016	18.18 A	0.51 C	40 A	6.25 A	0.83 C	0.85 C	C	NO <sub>3</sub> , vodivosť, RL <sub>105</sub>
		2017	12.5 A	0.8 C	100 A	12 A	1.2 A	1.09 B	C	NO <sub>3</sub>
513990	BUZICA	2016								
		2017	25 A	0.67 C	25 A	4.1 A	1.99 A	1.76 A	C	NO <sub>3</sub>

**QG – 139 Kryštalinikum časti Vysokých Tatier a kvartér ich predpolia**plocha: 446.6 km<sup>2</sup>

č. objektu	lokality	rok	NH <sub>4</sub>	NO <sub>3</sub>	NO <sub>2</sub>	CHSK <sub>Mn</sub>	vodivosť	RL <sub>105</sub>	bil.stav	ukazovateľ
97890	BUSOVCE	2016	6.66 A	4.09 A	100 A	12 A	1.87 A	2.08 A	A	
		2017	25 A	4.21 A	100 A	7.5 A	1.83 A	1.94 A	A	
98490	SVIT	2016	10 A	100 A	100 A	2.65 A	0.86 C	1.09 B	C	vodivosť
		2017	25 A	100 A	66.66 A	8 A	0.87 C	1.02 B	C	vodivosť
98890	STRBSKE PLESO	2016	6.25 A	13.12 A	100 A	4.25 A	12.43 A	20.83 A	A	
		2017	25 A	9.23 A	66.66 A	12 A	12.56 A	16.12 A	A	
239799	TATR.MATLIARE	2016	16.66 A	11.6 A	50 A	5.08 A	23.62 A	35.71 A	A	
		2017	12.5 A	13.15 A	100 A	12 A	35.21 A	26.31 A	A	
299390	KEZMAROK	2016	7.14 A	3.38 A	40 A	4.08 A	1.72 A	1.99 A	A	
		2017	25 A	4.77 A	28.57 A	12 A	1.78 A	1.92 A	A	
890190	NOVA POLIANKA NPH-1	2016	7.14 A	21.97 A	100 A	12 A	27.47 A	21.27 A	A	
		2017	25 A	23.75 A	66.66 A	12 A	27.47 A	16.94 A	A	
890690	STARA LESNA LH-6	2016	7.69 A	14.08 A	40 A	2.71 A	14.12 A	25.64 A	A	
		2017	25 A	12.78 A	66.66 A	2.7 A	13.44 A	14.92 A	A	

**M – 140 Mezozoikum časti Kozích chrbtov**plocha: 72.4 km<sup>2</sup>

č. objektu	lokalita	rok	NH <sub>4</sub>	NO <sub>3</sub>	NO <sub>2</sub>	CHSK <sub>Mn</sub>	vodivosť	RL <sub>105</sub>	bil.stav	ukazovateľ
239999	VYSNA SUNAVA	2016	16.66 A	6.82 A	100 A	6.31 A	2.81 A	3.7 A	A	
		2017	20 A	7.7 A	100 A	6.81 A	2.73 A	3.53 A	A	
514090	SVIT - LUCIVNA	2016	11.42 A	6.57 A	100 A	9.16 A	2.5 A	3.27 A	A	
		2017	40 A	7.75 A	80 A	8.27 A	2.54 A	3.35 A	A	

**PQ – 141 Paleogén Spišskej Magury. Lubovnianskej vrchoviny. SZ časti Spišsko-šarišského medzihoria a Pienin**plocha: 798.3 km<sup>2</sup>

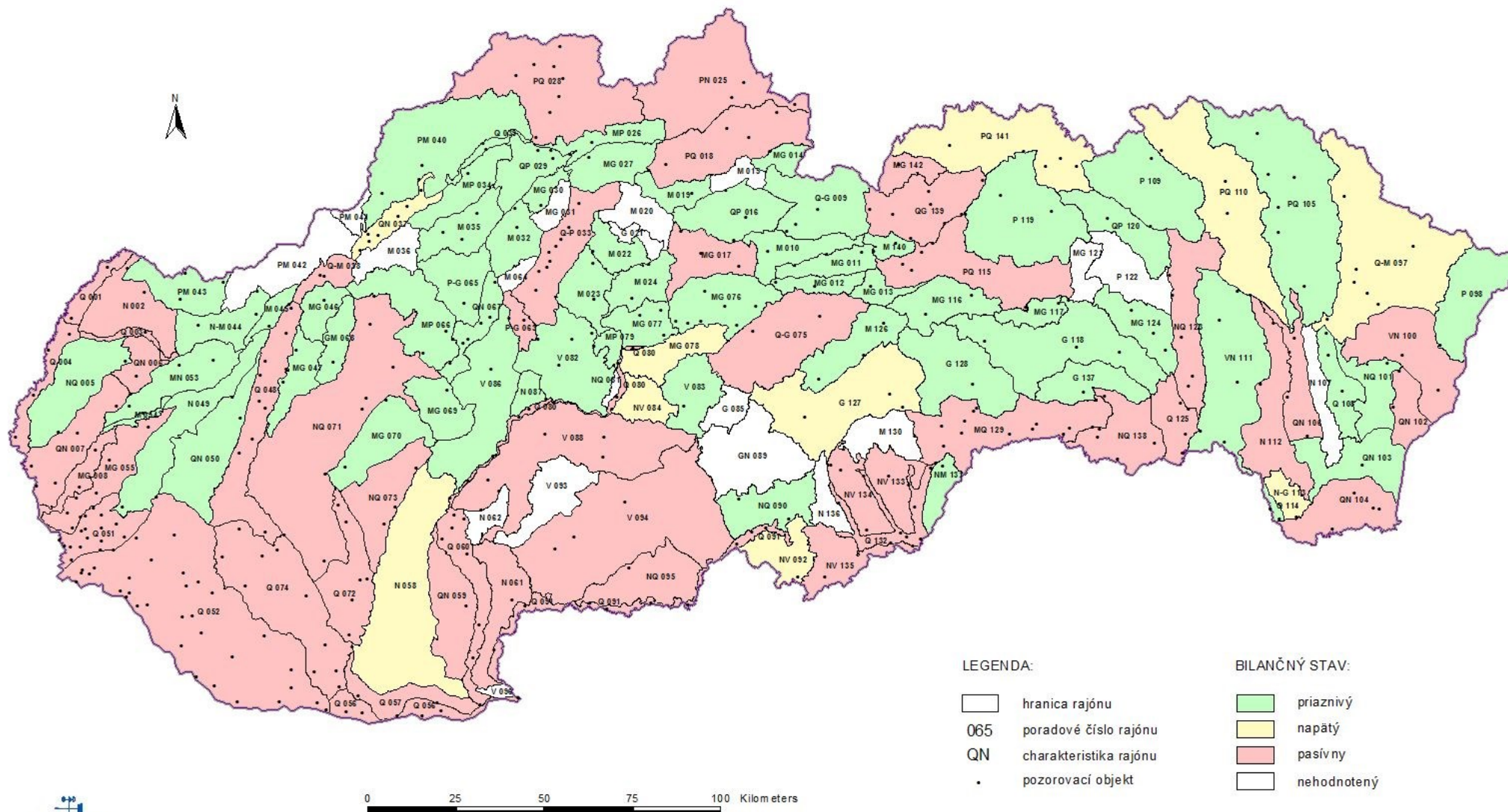
č. objektu	lokalita	rok	NH <sub>4</sub>	NO <sub>3</sub>	NO <sub>2</sub>	CHSK <sub>Mn</sub>	vodivosť	RL <sub>105</sub>	bil.stav	ukazovateľ
97790	PLAVNICA	2016	14.28 A	1.45 A	40 A	12 A	1.45 A	1.79 A	A	
		2017	25 A	1.32 A	50 A	6.45 A	1.37 A	1.51 A	A	
137690	HNIEZDNE	2016	6.66 A	5.69 A	66.66 A	12 A	1.56 A	2.09 A	A	
		2017	7.69 A	5.05 A	3.7 A	4.44 A	1.58 A	1.97 A	A	
235399	JEZERSKO	2016	16.66 A	17.92 A	100 A	12 A	3.31 A	4.31 A	A	
		2017	12.5 A	12.56 A	50 A	12 A	3.47 A	4.5 A	A	
297690	PLAVEC	2016	6.66 A	29.94 A	40 A	7.14 A	2.2 A	2.86 A	A	
		2017	10 A	53.47 A	66.66 A	7.22 A	2.16 A	2.72 A	A	
521590	JARABINA	2016	1.08 B	100 A	100 A	12 A	1.96 A	2.55 A	B	NH <sub>4</sub>
		2017	0.9 B	100 A	100 A	5 A	1.95 A	2.55 A	B	NH <sub>4</sub>

**MG – 142 Mezozoikum a príslahlé kryštalinikum Vysokých a Belianskych Tatier**plocha: 140.2 km<sup>2</sup>


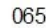
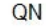
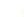
č. objektu	lokalita	rok	NH <sub>4</sub>	NO <sub>3</sub>	NO <sub>2</sub>	CHSK <sub>Mn</sub>	vodivosť	RL <sub>105</sub>	bil.stav	ukazovateľ
235799	JAVORINA	2016	11.76 A	14.17 A	80 C	4.56 A	4.94 A	6.87 A	C	NO <sub>2</sub>
		2017	23.52 A	16.97 A	80 C	4.56 A	2.52 A	6.82 A	C	NO <sub>2</sub>

## **7. MAPOVÁ PRÍLOHA**

# BILANČNÝ STAV KVALITY PODZEMNÝCH VÔD NA SLOVENSKU V ROKU 2017



## LEGENDA:

-  hranica rajónu
-  065 poradové číslo rajónu
-  QN charakteristika rajónu
-  . pozorovací objekt

## BILANČNÝ STAV:

-  priaznivý
-  napätý
-  pasívny
-  nehodnotený





**MINISTERSTVO ŽIVOTNÉHO PROSTREDIA SR  
SLOVENSKÝ HYDROMETEOROLOGICKÝ ÚSTAV**



## **VODOHOSPODÁRSKA BILANCIA KVALITY PODZEMNEJ VODY SR V ROKU 2017**

Vydal Slovenský hydrometeorologický ústav  
Jeséniova 17, 833 15 Bratislava

Poverený výkonom funkcie generálneho riaditeľa: RNDr. Martin Benko, PhD.  
Riaditeľ Úseku hydrologická služba: Ing. Jana Poórová, PhD.  
Vedúci Odboru podzemné vody: Ing. Eugen Kullman, PhD.  
Zodpovedný riešiteľ: Ing. Jaroslava Urbancová  
Spolupracovali: Mgr. Denisa Lehotová, Mgr. A. Luptáková, Mgr. P. Čaučík, Mgr. E. Molnár

Text neprešiel jazykovou úpravou  
Vytlačilo reprografické pracovisko SHMÚ v roku 2018

Účelová publikácia, 64 strán  
náklad 3 výtlačkov, 5 ks CD