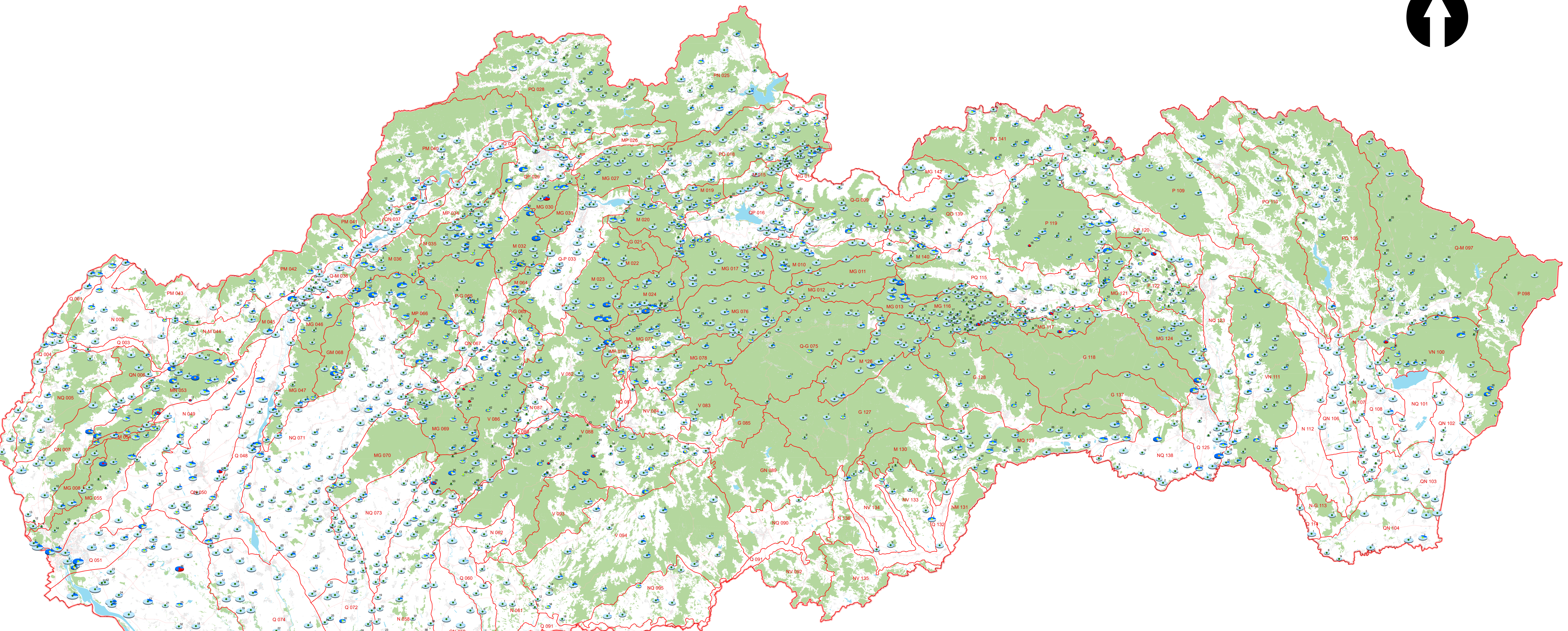
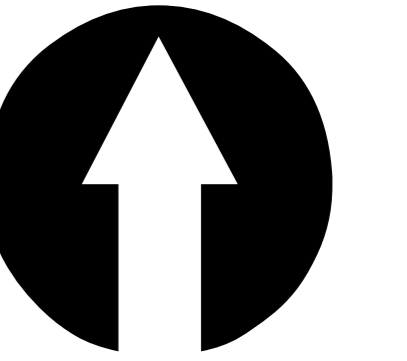


VODOHOSPODÁRSKA BILANCIA ZA JEDNOTLIVÉ LOKALITY - ROK 2022

Rozloženie využiteľných množstiev podzemných vôd, ich využívanie a zobrazenie bilančných stavov

SEVER



LEGENDA :

1 Číslo lokality z textovej časti VHB

— Štátna hranica

Q-001 Označenie hydrogeologických rajónov

□ Hranica rajónov

— Cestná infraštruktúra

— Vodstvo

— Sídlá

— Vegetácia

Bilančný stav :

● dobrý

● uspokojivý

● napätý

● kritický

● havarijný

Grafy využiteľných množstiev :

● 0 - 0,9 l/s

● 1 - 1,9 l/s

● 2 - 4,9 l/s

● 5 - 9,9 l/s

● 10 - 19,9 l/s

● 20 - 49,9 l/s

● 50 - 99,9 l/s

● 100 - 199,9 l/s

● 200 - 499,9 l/s

● 500 - 999,9 l/s

● 1000 - 1999,9 l/s

● viac ako 2000 l/s

■ Odber podzemných vôd v (l/s)

■ Zostatok využiteľného množstva v (l/s)

■ Deficit využiteľného množstva v (l/s)

