

ROČNÉ SPRACOVANIE MÚTNOSTÍ [mg.l⁻¹]

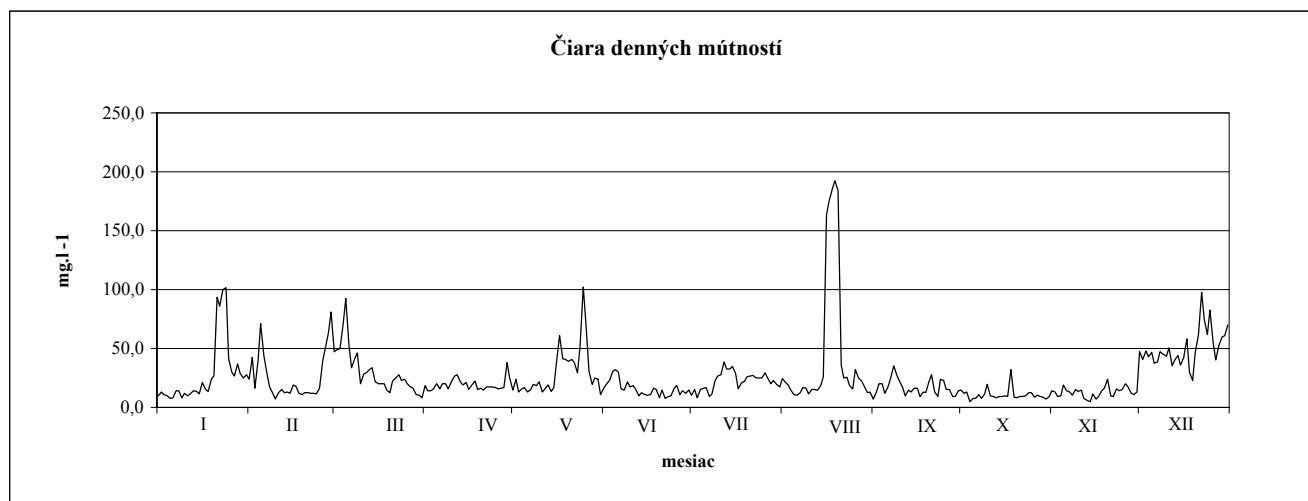
STANICA : 5085 ZÁHORSKÁ VES
TOK : MORAVA

ROK : 2008
PLOCHA POVODIA : 25521,3 km²

MESIAC: DEŇ	I.	II.	III.	IV.	V.	VI.	VII.	VIII.	IX.	X.	XI.	XII.
1.	10,0	24,0	47,5	18,5	14,5	16,5	10,5	24,5	7,0	14,5	14,0	47,5
2.	13,0	42,5	49,0	14,0	24,0	19,5	15,0	21,0	13,0	12,0	13,0	41,0
3.	11,0	16,5	50,0	14,0	13,0	23,0	8,0	19,0	20,0	13,0	9,5	48,0
4.	10,0	39,5	71,0	16,0	15,5	30,5	15,0	14,0	20,0	5,0	10,0	43,0
5.	7,5	71,0	92,5	20,0	17,0	32,0	16,5	11,0	12,0	7,5	19,0	47,0
6.	8,0	44,0	52,5	16,0	13,0	30,0	17,0	10,5	17,5	7,5	14,0	37,5
7.	14,0	28,5	33,5	20,0	15,0	16,0	9,5	12,5	24,5	11,0	13,0	38,5
8.	14,0	17,5	41,5	20,0	19,5	14,5	11,5	17,0	35,5	7,5	10,5	47,5
9.	8,0	12,0	46,0	16,0	18,5	22,0	23,0	16,5	27,0	11,5	15,0	45,0
10.	12,0	7,0	20,0	21,5	22,0	17,5	26,5	11,5	22,5	19,5	13,5	43,5
11.	10,0	12,5	28,0	26,5	13,0	18,5	27,5	15,0	17,0	10,0	14,5	50,5
12.	12,0	15,0	29,5	27,5	15,5	15,0	38,5	15,0	10,0	9,5	7,5	35,5
13.	14,0	12,5	32,0	22,0	19,0	10,0	32,5	14,5	14,5	8,0	6,0	40,0
14.	13,5	13,0	33,5	19,0	13,5	12,5	32,5	18,5	13,0	9,5	5,0	44,0
15.	11,5	12,0	21,5	21,0	17,0	11,0	35,0	26,0	16,5	9,0	11,5	36,0
16.	21,0	19,0	20,0	15,0	42,5	10,5	29,0	163,5	16,5	10,0	7,0	42,5
17.	15,0	18,0	20,0	19,0	61,0	11,0	16,0	175,0	9,0	9,0	9,5	58,0
18.	13,5	12,0	20,0	22,5	41,5	16,5	20,5	185,5	13,0	32,0	14,0	30,0
19.	24,0	11,0	14,5	15,0	41,0	15,0	22,5	192,5	12,5	8,5	16,5	23,0
20.	26,5	12,5	12,5	16,5	39,0	8,0	26,0	184,5	21,5	8,0	24,0	47,0
21.	93,5	12,5	22,5	14,5	40,5	14,5	26,5	36,0	27,5	9,5	10,0	61,5
22.	86,0	12,0	25,0	17,5	38,0	7,5	27,0	25,0	13,0	9,0	9,0	98,0
23.	100,0	12,0	27,5	17,5	29,5	9,0	25,0	25,5	9,0	10,0	16,0	75,0
24.	101,5	11,5	23,0	17,5	52,0	10,0	25,0	18,5	24,0	12,5	14,0	62,0
25.	41,5	16,5	24,0	17,0	102,0	16,5	25,0	15,5	23,0	12,5	15,0	82,5
26.	30,0	39,5	20,0	15,5	72,5	18,5	29,5	32,0	15,0	8,5	20,0	55,0
27.	26,5	50,0	17,5	16,5	30,5	11,0	25,0	25,0	15,0	10,5	17,5	40,0
28.	37,0	63,5	16,5	17,0	19,5	14,0	20,0	22,5	9,5	9,5	12,0	52,5
29.	29,0	81,0	11,0	38,0	25,0	12,0	23,0	18,0	9,5	8,5	11,0	60,0
30.	25,0		10,5	25,0	24,0	14,5	19,5	12,5	14,0	7,0	13,0	61,0
31.	27,5		8,0		11,0		17,5	13,0		9,5		70,0
SÚČET	866,0	738,5	940,5	576,0	919,5	477,0	695,5	1391,0	502,0	329,5	384,5	1562,5
PRIEM.	27,9	25,5	30,3	19,2	29,7	15,9	22,4	44,9	16,7	10,6	12,8	50,4
MAX.	101,5	81,0	92,5	38,0	102,0	32,0	38,5	192,5	35,5	32,0	24,0	98,0
MIN.	7,5	7,0	8,0	14,0	11,0	7,5	8,0	10,5	7,0	5,0	5,0	23,0

ROČNÝ SÚČET : 9382,5 ROČNÉ MAX. : 192,5 DEŇ/MES. : 19.8.2008
ROČNÝ PRIEMER : 25,6 ROČNÉ MIN. : 5,0 DEŇ/MES. : 4.10.2008 x

PRIEMERNÝ ROČNÝ PRIETOK PLAVENÍN [kg.s⁻¹] 2,254 L - ľadové javy x - viackrát
ROČNÝ ODTOK PLAVENÍN [t] 71537,600 L - ľadové javy a doplne
ROČNÝ ŠPECIFICKÝ ODTOK PLAVENÍN [t.km⁻²] 2,793 * - doplnený údaj
** - opravený údaj



ROČNÉ SPRACOVANIE MÚTNOSTÍ [mg.l⁻¹]

STANICA : 5140 BRATISLAVA

TOK : DUNAJ

ROK : 2008

PLOCHA POVODIA :

131329,1

km²

MESIAC: DEŇ	I.	II.	III.	IV.	V.	VI.	VII.	VIII.	IX.	X.	XI.	XII.
1.	8,0	15,0	11,0	9,5	20,0	22,0	11,5	27,5	7,5	5,0	6,5	3,5
2.	7,5	12,0	12,5	15,5	16,0	36,0	16,0	28,5	19,5	5,5	8,5	8,0
3.	5,5	9,0	6,5	20,0	10,0	41,0	8,5	22,5	10,0	4,5	9,0	4,0
4.	8,0	9,5	13,5	16,5	11,0	50,0	25,0	20,0	11,0	6,5	8,5	7,5
5.	8,0	9,0	20,5	21,0	13,0	92,0	32,5	20,0	8,0	8,0	4,0	7,5
6.	15,5	7,5	65,5	23,0	19,5	90,0	23,0	24,5	5,5	6,0	6,0	4,0
7.	15,0	6,0	55,0	16,0	16,0	65,0	25,0	13,0	5,0	5,5	7,5	8,0
8.	10,0	7,5	26,0	17,5	10,5	50,5	20,0	9,0	7,5	5,0	9,5	7,0
9.	5,5	8,5	22,5	13,0	10,0	43,5	37,0	18,0	5,0	3,5	4,0	7,5
10.	6,0	11,0	12,0	15,0	17,5	30,5	27,0	38,5	2,5	4,0	4,0	9,5
11.	7,0	9,0	9,0	15,0	11,5	46,0	49,0	27,5	6,5	4,5	5,5	7,5
12.	5,5	8,0	19,0	16,0	11,0	32,5	33,0	22,0	3,5	5,0	8,5	9,0
13.	5,5	7,5	22,5	15,0	9,0	33,0	24,0	22,0	8,5	3,0	16,5	6,5
14.	6,5	7,5	20,5	11,0	10,5	50,0	33,5	22,0	5,5	4,5	9,5	7,0
15.	9,5	8,5	24,0	12,0	12,0	32,0	66,5	33,0	6,0	4,5	8,0	5,0
16.	6,0	5,5	25,0	12,5	12,5	33,0	75,0	105,0	12,5	3,0	10,0	5,0
17.	9,0	6,0	17	13,5	16,0	24,0	87,0	200,5	12,5	4,0	9,0	9,0
18.	6,0	6,5	29,5	14,5	15,0	26,0	99,5	157,5	10,0	4,5	9,0	10,5
19.	24,0	7,0	32,5	15,5	19,0	26,0	70,0	82	4,5	3,5	3,0	14,5
20.	5,5	8,0	38,5	14,5	19,5	24,5	63,5	42,5	7,5	4,0	7,0	16,0
21.	22,0	4,5	33,0	15,5	36,5	11,5	77,0	45,0	5,0	4,5	15,0	20,0
22.	36,0	6,5	21,0	20,0	46,0	15,5	70,0	51,5	4,5	7,0	36,0	31,0
23.	24,5	5,5	19,0	35,5	49,5	15,5	72,0	37,5	5,5	4,5	11,5	51,5
24.	20,0	7,0	11,0	37,5	37,5	11,0	115,0	39,5	5,5	5,0	9,0	55,0
25.	21,5	8,0	15,5	43,5	27,5	14,5	184,0	34,0	5,0	8,5	9,5	48,5
26.	12,0	7,5	19,0	28,5	27,5	15,0	109,0	30,0	4,0	4,0	13,0	44,0
27.	9,5	10,0	20,0	37,5	24,0	18,0	92,5	17,5	6,5	7,5	9,0	55,5
28.	12,0	8,0	22,5	43,0	21,5	18,0	77,0	16,5	8,5	9,0	7,0	25,5
29.	13,5	9,0	24,0	37,5	18,5	20,0	55,0	16,0	6,0	5,5	13,0	51,5
30.	16,5		20,0	29,0	17,5	12,5	40,0	13,5	5,5	6,5	10,5	12,5
31.	19,0		23,5		22,0		39,5	16,5		10,0		16,0
SÚČET	380,0	234,5	711,0	634,0	607,5	999,0	1757,5	1253,0	214,5	166,0	287,0	567,5
PRIEM.	12,3	8,1	22,9	21,1	19,6	33,3	56,7	40,4	7,2	5,4	9,6	18,3
MAX.	36,0	15,0	65,5	43,5	49,5	92,0	184,0	200,5	19,5	10,0	36,0	55,5
MIN.	5,5	4,5	6,5	9,5	9,0	11,0	8,5	9,0	2,5	3,0	3,0	3,5

ROČNÝ SÚČET : 7811,5

ROČNÉ MAX. :

200,5

DEŇ/MES. :

17.8.2008

ROČNÝ PRIEMER : 21,3

ROČNÉ MIN. :

2,5

DEŇ/MES. :

10.9.2008

PRIEMERNÝ ROČNÝ PRIETOK PLAVENÍN [kg.s⁻¹]

50,599

L - ľadové javy x - viackrát

ROČNÝ ODTOK PLAVENÍN [t]

1601872,300

L - ľadové javy a doplnce

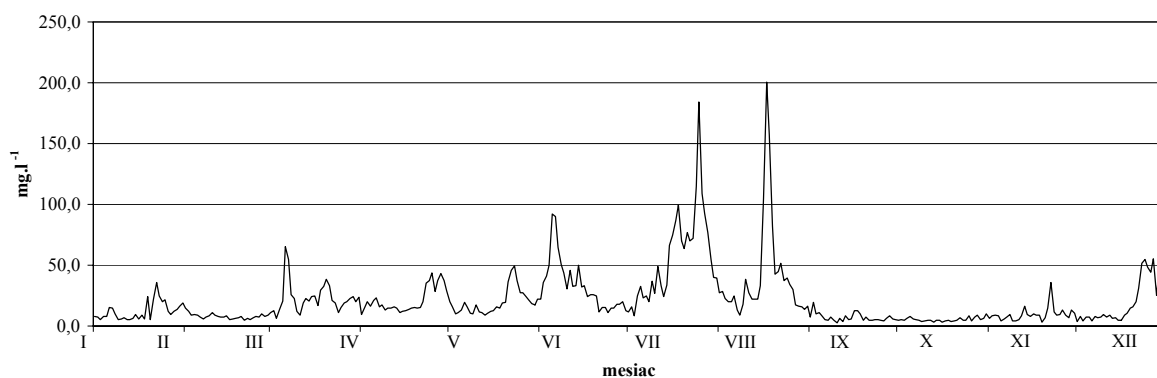
ROČNÝ ŠPECIFICKÝ ODTOK PLAVENÍN [t.km⁻²]

12,184

* - doplnený údaj

** - opravený údaj

Čiara denných mútností



ROČNÉ SPRACOVANIE MÚTNOSTÍ [mg.l⁻¹]

STANICA : 5145 MEDVEĎOV

TOK : DUNAJ

ROK :

PLOCHA POVODIA :

2008

132168

km²

MESIAC: DEŇ	I.	II.	III.	IV.	V.	VI.	VII.	VIII.	IX.	X.	XI.	XII.
1.	7,0	7,0	10,0	9,0	22,5	9,5	12,0	17,0	11,5	2,5	6,0	65,5
2.	15,0	3,5	17,0	8,5	18,0	13,0	9,5	18,5	11,5	7,5	7,0	76,5
3.	5,5	4,5	18,0	10,0	21,0	8,0 **	12,5	15,0	9,0	8,5	11,0	66,0
4.	10,5	7,0	25,0	22,5	15,0	14,5	15,5	10,5	10,0	2,5	9,0	75,0
5.	3,0	5,0	19,0	12,0	9,5	26,0	13,0	28,0	16,0	4,5	4,5	84,0
6.	2,5	4,5	15,5	12,5	14,5	26,5	13,5	32,0	20,5	5,0	9,0	100,0
7.	10,0	7,0	8,5	15,0	15,0	25,0	11,0	17,5	16,5	3,5	8,0	70,0
8.	4,0	7,0	11,5	9,5	17,5	25,5	11,5	16,0	14,5	3,5	5,5	46,5
9.	10,0	5,5	9,0	7,5	11,5	19,0	11,0	16,5	9,0	5,0	5,0	59,5
10.	13,0	5,5	8,0	6,5	11,0	21,5	15,0	17,5	25,5	8,5	4,5	69,5
11.	20,0	5,5	8,5	19,0	15,5	20,5	20,0	29,5	8,0	6,5	6,5	85,5
12.	15,0	6,5	7,5	9,0	10,5	17,5	27,5	17,5	6,0	4,0	4,0	81,0
13.	6,0	5,0	20,0	11,5	13,0	15,0	7,0	11,0	14,0	5,5	3,5	77,0
14.	4,0	8,0	20,0	10,0	11,5	16,5	7,5	19,0	9,0	6,5	5,0	89,0
15.	3,5	7,5	22,5	13,0	10,5	9,5	13,5	13,5	11,5	8,5	5,5	73,0
16.	6,0	7,0	27,0	15,5	12,5	8,5	30,0	13,0	12,5	10,5	5,0	52,0
17.	6,0	8,0	25,5	15,5	9,5	10,0	38,0	29,0	14,0	10,5	11,0	57,0
18.	5,0	6,5	21,5	13,0	11,5	8,5	27,5	47,0	16,5	6,5	5,5	55,5
19.	8,5	4,5	18,5	18,0	18,5	19,5	33,5	23,5	7,0	6,0	7,0	57,5
20.	9,5	4,0	11,0	14,5	20,5	12,0	44,5	24,5	5,0	6,0	13,5	69,5
21.	11,5	6,5	13,5	13,5	25,0	13,0	54,0	36,0	6,5	8,5	4,0	82,5
22.	9,5	6,5	15,5	15,0	17,0	12,0	52,5	17,5	8,0	7,0	2,0	65,0 **
23.	16,5	4,5	14,0	16,0	15,5	14,0	47,5	22,5	8,0	8,0	5,0	80,0
24.	14,5	8,5	14,0	45,0	9,5	12,0	70,0	20,0	2,5	7,0	5,5	78,0
25.	12,5	4,5	9,0	24,0	9,5	13,5	90,5	19,5	6,5	7,5	6,5	57,5
26.	13,0	10,0	10,0	19,0	13,0	13,0	87,5	12,5	8,5	7,5	7,5	72,0
27.	13,5	7,5	12,0	20,0	14,0	17,5	65,5	15,0	11,0	8,0	5,5	79,5
28.	6,5	6,0	11,0	15,0	15,5	21,0	52,5	15,0	6,5	6,0	4,0	57,0
29.	11,0	5,0	6,0	19,5	17,0	15,0	21,0	8,5	11,0	6,0	6,5	70,0
30.	2,5 *		5,5	22,0	19,0	13,5	11,5	8,0	10,5	7,0	8,5	65,5
31.	7,5		8,5		19,5		9,5	18,5		6,5		63,0
SÚČET	282,5	178,0	442,5	461,0	463,5	470,5	935,5	609,0	326,5	200,5	191,0	2179,5
PRIEM.	9,1	6,1	14,3	15,4	15,0	15,7	30,2	19,6	10,9	6,5	6,4	70,3
MAX.	20,0	10,0	27,0	45,0	25,0	26,5	90,5	47,0	25,5	10,5	13,5	100,0
MIN.	2,5	3,5	5,5	6,5	9,5	8,0	7,0	8,0	2,5	2,5	2,0	46,5

ROČNÝ SÚČET : 6740,0

ROČNÉ MAX. :

100,0

DEŇ/MES.:

6.12.2008

ROČNÝ PRIEMER : 18,4

ROČNÉ MIN. :

2,0

DEŇ/MES.:

22.11.2008

PRÍEMERNÝ ROČNÝ PRIETOK PLAVENÍN [kg.s⁻¹]

35,600

L - ľadové javy x - viackrát

ROČNÝ ODTOK PLAVENÍN [t]

1125876,700

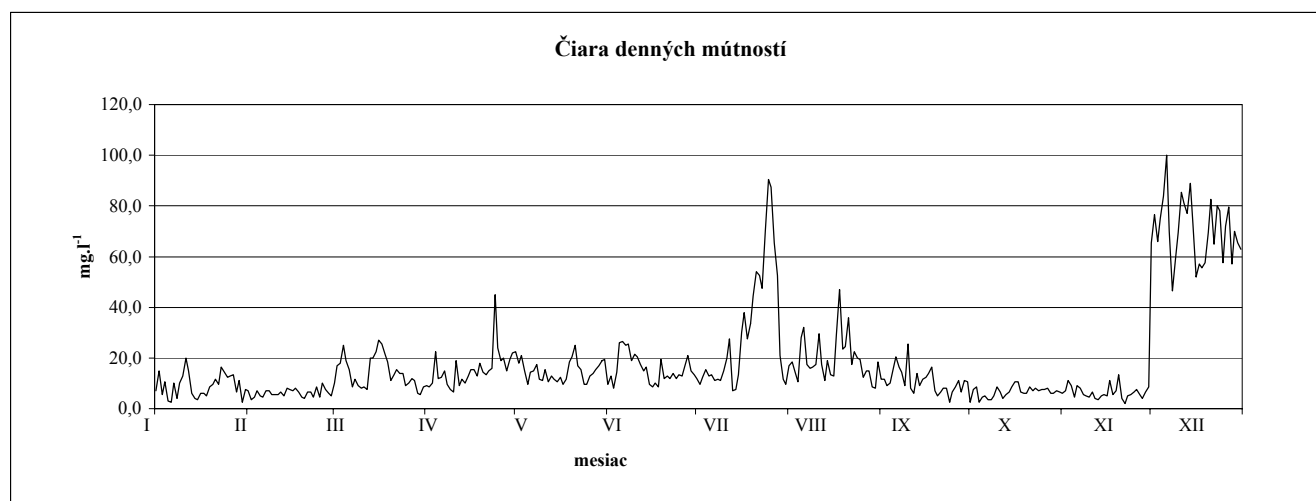
L - ľadové javy a doplnce

ROČNÝ ŠPECIFICKÝ ODTOK PLAVENÍN [t.km⁻²]

8,500

* - doplnený údaj

** - opravený údaj



ROČNÉ SPRACOVANIE MÚTNOSTÍ [mg.l⁻¹]

STANICA : 6849 KOMÁRNO

TOK : DUNAJ

ROK :

2008

PLOCHA POVODIA :

151961,6

km²

MESIAC: DEŇ	I.	II.	III.	IV.	V.	VI.	VII.	VIII.	IX.	X.	XI.	XII.
1.	10,5	6,5	9,5	11,0	18,5	27,5	14,0	45,5	10,0	5,0	5,5	7,0
2.	4,0	10,0	9,0	11,0	9,5	18,0	8,5	11,5	5,0	3,0	5,0	6,0
3.	9,0	4,5	12,5	16,0	20,0	22,0	8,5	43,5	8,5	4,5	4,5	9,5
4.	7,5	5,0	13,5	11,5	16,0	28,0	7,5	84,5	7,5	4,0	4,0	9,0
5.	4,5	6,0	18,0	8,5	10,0	40,5	7,0	48,0	8,5	4,0	4,0	7,5
6.	9,0	3,0	15,0	9,0	136,0	27,0	8,0	24,5	9,0	4,0	14,0	8,5
7.	11,0	6,5	9,5	6,0	107,5	28,5	11,5	34,5	13,5	3,0	4,0	7,5
8.	7,0	4,0	7,0	10,0	98,5	30,5	3,5	22,5	10,5	3,5	3,5	10,0
9.	9,0	4,5	10,0	10,5	39,5	24,5	5,5	12,0	6,5	6,0	3,5	14,0
10.	11,5	4,5	8,0	11,0	10,0	26,5	8,5	17,0	5,5	4,0	3,5	10,5
11.	13,5	2,5	11,0	12,0	13,0	30,5	17,5	19,0	6,0	4,5	4,5	10,5
12.	4,0	3,0	12,0	10,0	12,0	13,5	16,0	31,0	6,0	3,5	4,5	13,0
13.	5,0	7,5	15,5	6,5	10,0	20,0	13,0	16,0	5,5	4,0	3,0	8,0
14.	5,5	5,5	18,5	6,0	13,5	16,5	12,5	7,5	4,0	5,5	4,5	11,0
15.	6,0	5,5	20,0	11,0	21,5	13,0	13,0	15,0	10,5	3,0	6,5	16,5
16.	3,5	3,5	27,0	13,0	14,0	12,0	11,5	28,0	8,5	4,5	10,0	8,0
17.	8,5	4,0	52,5	12,0	16,0	10,0	11,5	41,0	7,0	4,5	5,5	22,5
18.	6,0	5,0	80,0	5,5	17,5	22,5	37,0	55,0	7,5	3,5	4,0	9,0
19.	6,0	6,0	62,5	5,0	18,5	19,0	32,5	76,5	8,0	8,5	4,5	13,5
20.	6,5	8,0	51,5	3,5	11,5	12,0	33,5	156,0	10,0	7,0	4,0	9,5
21.	5,5	5,0	47,5	6,5	9,5	11,5	26,5	55,0	7,0	7,5	4,0	9,0
22.	4,5	5,0	47,5	9,0	12,5	7,5	27,5	60,5	8,0	8,5	2,5	35,0
23.	4,5	4,0	77,0	5,0	18,0	10,5	33,5	34,5	9,0	3,0	5,5	35,5
24.	7,5	5,5	24,5	6,0	41,5	9,0	47,5	16,0	6,0	5,0	9,5	35,5
25.	10,0	8,0	10,0	12,0	42,5	15,0	54,5	19,5	3,0	6,5	3,5	39,0
26.	5,5	3,5	10,0	18,0	31,5	14,0	70,0	3,5	4,0	7,0	4,5	15,0
27.	4,5	4,5	12,0	35,5	20,0	16,5	72,5	15,5	6,0	6,5	6,5	4,5
28.	7,5	6,5	9,0	22,5	15,0	10,0	71,5	14,0	6,0	6,0	8,0	12,5
29.	10,0	6,5	12,5	13,5	17,5	13,0	57,5	10,0	1,5	6,5	10,5	18,5
30.	10,0		15,0	13,0	14,0	9,5	62,5	4,5	7,5	7,5	12,5	28,5
31.	8,0		14,0		14,5		77,0	13,5		4,5		27,5
SÚČET	225,0	153,5	741,5	330,0	849,5	558,5	881,0	1035,0	215,5	158,0	169,5	471,5
PRIEM.	7,3	5,3	23,9	11,0	27,4	18,6	28,4	33,4	7,2	5,1	5,7	15,2
MAX.	13,5	10,0	80,0	35,5	136,0	40,5	77,0	156,0	13,5	8,5	14,0	39,0
MIN.	3,5	2,5	7,0	3,5	9,5	7,5	3,5	3,5	1,5	3,0	2,5	4,5

ROČNÝ SÚČET :

5788,5

ROČNÉ MAX. :

156,0

DEŇ/MES. :

20.8.2008

ROČNÝ PRIEMER :

15,8

ROČNÉ MIN. :

1,5

DEŇ/MES. :

29.9.2008

PRÍEMERNÝ ROČNÝ PRIETOK PLAVENÍN

[kg.s⁻¹]

35,800

L - ľadové javy

x - viackrát

ROČNÝ ODTOK PLAVENÍN

[t]

1131529,700

L - ľadové javy a doplně

ROČNÝ ŠPECIFICKÝ ODTOK PLAVENÍN

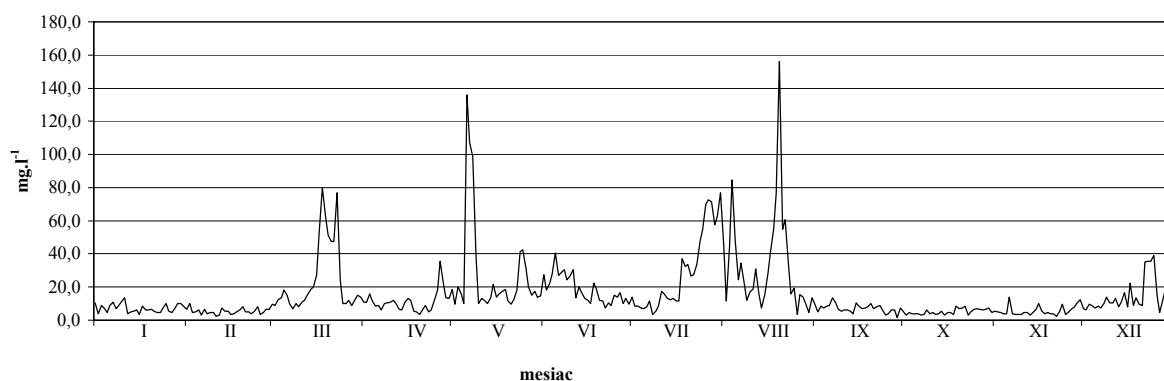
[t.km⁻²]

7,425

* - doplněný údaj

** - opravený údaj

Čiara denných mútností



ROČNÉ SPRACOVANIE MÚTNOSTÍ [mg.l⁻¹]

STANICA : 5780 HUBOVÁ

TOK : VÁH

ROK :

2008

PLOCHA POVODIA :

2133,2

km²

MESIAC: DEŇ	I.	II.	III.	IV.	V.	VI.	VII.	VIII.	IX.	X.	XI.	XII.
1.	45,5	2,5	12,5	18,5	7,0	7,5	2,0	18,0	8,5	3,5	0,5	16,0
2.	48,0	5,0	252,5	11,5	8,5	7,0	3,5	14,5	2,0	4,5	1,5	73,0
3.	50,0	6,5	85,5	9,0	17,0	7,0	3,0	8,5	1,0	8,5	11,0	12,5
4.	18,5	1,0	143,0	8,0	15,0	7,5	3,5	1,5	7,0	8,0	2,0	8,5
5.	8,0	3,5	35,5	2,5	12,5	6,0	2,5	12,0	3,0	10,0	2,0	5,0
6.	3,5	4,0	33,5	5,5	7,0	3,0	3,5	3,5	3,5	5,0	3,0	49,5
7.	2,5	2,5	10,0	9,0	5,0	7,0	5,0	2,0	3,5	3,0	2,5	27,0
8.	2,5	0,5	7,0	20,0	5,0	6,0	25,5	3,5	5,0	2,0	0,5	8,5
9.	3,5	1,5	6,5	14,0	4,5	21,5	13,0	4,0	6,0	1,5	0,5	5,0
10.	5,0	2,5	9,5	12,5	5,0	10,0	2,0	3,5	2,0	4,5	12,5	4,5
11.	3,5	1,5	8,5	25,0	4,0	3,0	0,5	3,5	2,0	5,0	7,0	6,5
12.	3,5	2,0	7,0	56,5	4,5	10,5	1,5	1,0	4,0	4,5	7,0	3,5
13.	2,5	5,0	8,0	20,5	5,5	4,5	2,0	10,0	4,5	6,5	5,5	62,0
14.	2,0	3,5	6,0	15,5	16,5	5,5	1,0	2,0	6,0	7,0	7,0	53,0
15.	0,5	1,0	6,0	11,0	4,5	7,0	0,5	5,5	1,0	9,0	5,5	60,0
16.	2,5	65,5	1,5	12,5	9,0	5,0	0,5	5,5	3,5	6,5	9,0	36,0
17.	1,5	11,5	5,5	9,5	125,5	5,5	1,0	1,5	4,5	8,0	9,0	28,5
18.	2,5	13,0	5,5	8,5	33,0	6,5	1,0	5,5	1,5	5,0	7,5	38,0
19.	3,5	1,5	4,0	9,5	15,0	2,0	0,5	6,0	3,0	4,0	1,0	48,5
20.	6,0	14,5	5,5	67,0	10,0	4,5	0,5	3,0	2,0	6,0	3,0	38,0
21.	8,0	4,0	5,0	14,0	19,0	5,5	0,5	1,5	1,0	5,5	6,0	55,0
22.	6,0	2,5	3,0	10,0	10,5	7,0	0,5	2,5	1,0	6,5	6,0	73,0
23.	4,5	11,0	3,0	12,5	6,5	11,0	1,5	1,1	3,0	8,0	1,5	80,0
24.	4,0	9,0	4,5	9,5	7,0	6,5	1,0	1,1	3,5	8,0	5,0	48,0
25.	2,5	7,5	31,5	8,5	8,0	2,5	0,5	5,0	6,0	5,0	5,0	48,0
26.	2,5	6,5	13,0	10,0	7,0	6,5	6,5	3,5	7,5	6,5	0,5	37,5
27.	4,0	5,5	5,0	12,0	4,5	6,5	6,5	6,0	12,5	2,5	1,0	41,0
28.	4,5	9,5	3,0	11,5	6,0	3,5	24,0	4,5	28,0	2,0	0,5	45,0
29.	1,5	10,5	2,5	8,5	4,0	4,0	8,5	2,5	26,5	4,0	2,0	39,0
30.	2,5		2,5	7,0	5,5	6,0	6,0	2,5	37,0	3,0	5,0	13,0
31.	4,0		2,0		5,5		7,0	3,5		2,5		42,0
SÚČET	259,0	214,5	728,0	449,5	397,5	195,5	135,0	148,2	199,5	165,5	130,0	1105,0
PRIEM.	8,4	7,4	23,5	15,0	12,8	6,5	4,4	4,8	6,7	5,3	4,3	35,6
MAX.	50,0	65,5	252,5	67,0	125,5	21,5	25,5	18,0	37,0	10,0	12,5	80,0
MIN.	0,5	0,5	1,5	2,5	4,0	2,0	0,5	1,0	1,0	1,5	0,5	3,5

ROČNÝ SÚČET : 4127,2
ROČNÝ PRIEMER : 11,3

ROČNÉ MAX. : 252,5
ROČNÉ MIN. : 0,5

DEŇ/MES. : 2.3.2008
DEŇ/MES. : viackrát

PRIEMERNÝ ROČNÝ PRIETOK PLAVENÍN [kg.s⁻¹]

0,362

L ľadové javy

ROČNÝ ODTOK PLAVENÍN [t]

11454,700

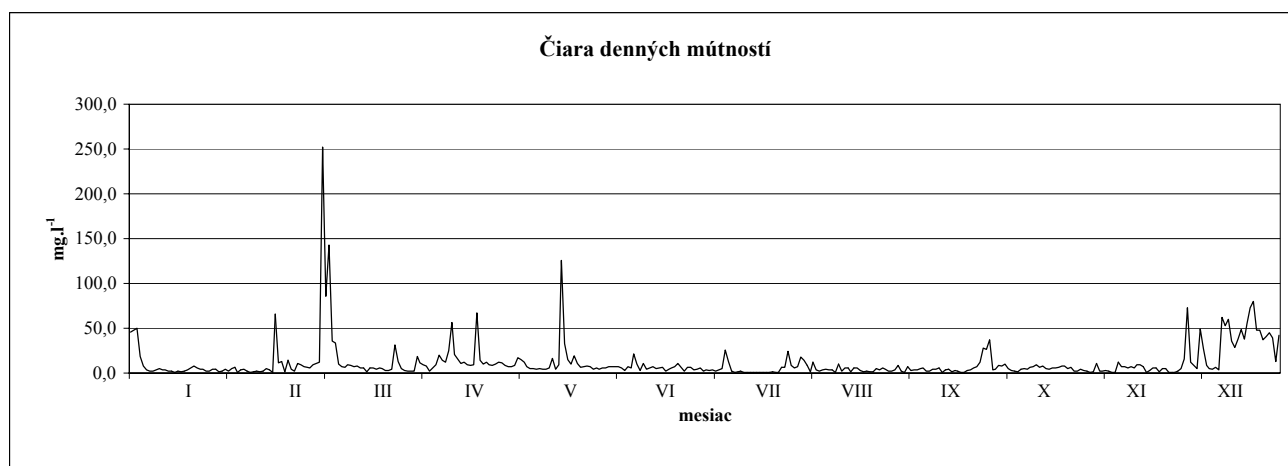
L ľadové javy a doplnené údaje

ROČNÝ ŠPECIFICKÝ ODTOK PLAVENÍN [t.km⁻²]

5,370

*doplnené údaje

**opravené údaje



ROČNÉ SPRACOVANIE MÚTNOSTÍ [mg.l⁻¹]

STANICA : 5880 DIEROVÁ
TOK : ORAVA

ROK : 2008
PLOCHA POVODIA : 1966,75 km²

MESIAC: DEŇ	I.	II.	III.	IV.	V.	VI.	VII.	VIII.	IX.	X.	XI.	XII.
1.	19,0	16,0	44,0	10,0	5,0	19,0	64,0	9,0	46,5	5,0	3,0	4,0
2.	105,5	16,5	42,0	19,5	5,0	11,5	39,0	8,0	32,5	2,5	4,0	1,5
3.	141,0	26,5	142,0	27,0	2,0	13,0	38,0	10,0	46,0	18,0	3,0	2,5
4.	41,0	29,5	23,5	35,0	4,0	10,5	32,0	8,0	31,5	19,5	10,5	3,5
5.	24,0	12,5	85,0	25,0	4,5	16,5	35,0	96,5	18,5	20,5	9,0	1,5
6.	31,5	24,0	91,0	12,5	10,5	11,0	45,5	24,5	27,5	31,5	6,0	0,5
7.	30,0	72,5	59,5	21,5	6,0	11,5	68,5	10,0	20,0	2,0	1,0	2,5
8.	19,5	62,5	32,0	23,5	5,0	10,0	72,5	9,0	12,0	9,5	2,0	2,0
9.	9,5	98,5	51,5	33,0	4,5	9,5	104,5	13,5	10,5	7,0	2,0	0,5
10.	7,5	101,5	39,5	31,0	5,0	46,5	3,0	11,5	7,0	4,0	2,0	92,5
11.	12,0	35,5	62,0	26,5	7,5	14,5	1,0	27,0	16,0	26,5	3,5	69,5
12.	14,0	53,0	50,5	23,0	6,0	21,0	2,5	25,5	6,5	29,0	27,0	62,0
13.	27,0	54,0	14,5	19,5	6,0	25,5	4,0	16,5	14,5	5,5	3,0	68,5
14.	6,0	46,0	14,0	16,0	8,5	17,5	2,0	12,0	16,5	10,0	1,0	58,5
15.	5,0	19,0	28,0	16,5	4,0	13,0	1,5	14,0	9,5	1,5	8,5	113,0
16.	6,0	18,0	44,5	12,5	4,5	6,5	1,0	13,5	15,0	3,5	2,0	80,0
17.	7,5	39,5	25,0 **	8,0	3,0	15,5	2,0	9,0	11,5	7,0	2,0	63,0
18.	24,5	29,0	12,5	11,5	8,5	25,5	1,5	11,0	14,0	9,0	1,0	84,5
19.	21,0	21,5	9,5	9,5	14,5	9,5	4,5	10,0	15,0	17,5	2,0	70,5
20.	44,5	16,5	22,0	7,5	17,5	10,0	3,0	10,0	14,5	2,5	5,5	73,0
21.	24,0	17,0	29,5	25,0	18,0	9,5	1,0	7,5	27,0	3,0	1,5	133,5
22.	31,5	15,5	7,5	58,5	8,5	8,5	2,5	3,5	57,0	9,5	2,5	143,5
23.	10,5	17,0	22,5	132,5	7,0	7,0	2,0	6,0	48,5	6,5	2,5	67,0
24.	20,5	13,0	26,5	44,0	6,0	14,5	6,0	4,5	20,5	5,0	0,5	16,5
25.	16,5	28,5	31,0	4,5	5,5	31,5	10,5	4,5	19,0	11,5	2,5	88,0
26.	43,5	38,5	46,5	8,5	6,5	16,0	14,5	2,0	18,0	8,5	0,5	117,0
27.	85,5	17,5	13,0	17,5	34,0	13,0	27,0	2,5	22,0	4,0	1,0	28,0
28.	145,0	60,0	17,5	23,5	6,0	19,0	32,0	6,0	8,0	1,0	1,0	68,0
29.	18,5	18,5	8,5	16,5	5,0	25,0	33,5	7,0	3,0	2,5	1,0	117,5
30.	10,5		6,5	7,0	5,0	27,5	26,5	6,0	3,0	1,0	1,0	62,0
31.	22,5		8,0		6,0		7,5	6,0		4,0		24,0
SÚČET	1024,5	1017,5	1109,5	726,0	239,0	489,0	688,0	404,0	611,0	288,0	112,0	1718,5
PRIEM.	33,0	35,1	35,8	24,2	7,7	16,3	22,2	13,0	20,4	9,3	3,7	55,4
MAX.	145,0	101,5	142,0	132,5	34,0	46,5	104,5	96,5	57,0	31,5	27,0	143,5
MIN.	5,0	12,5	6,5	4,5	2,0	6,5	1,0	2,0	3,0	1,0	0,5	0,5

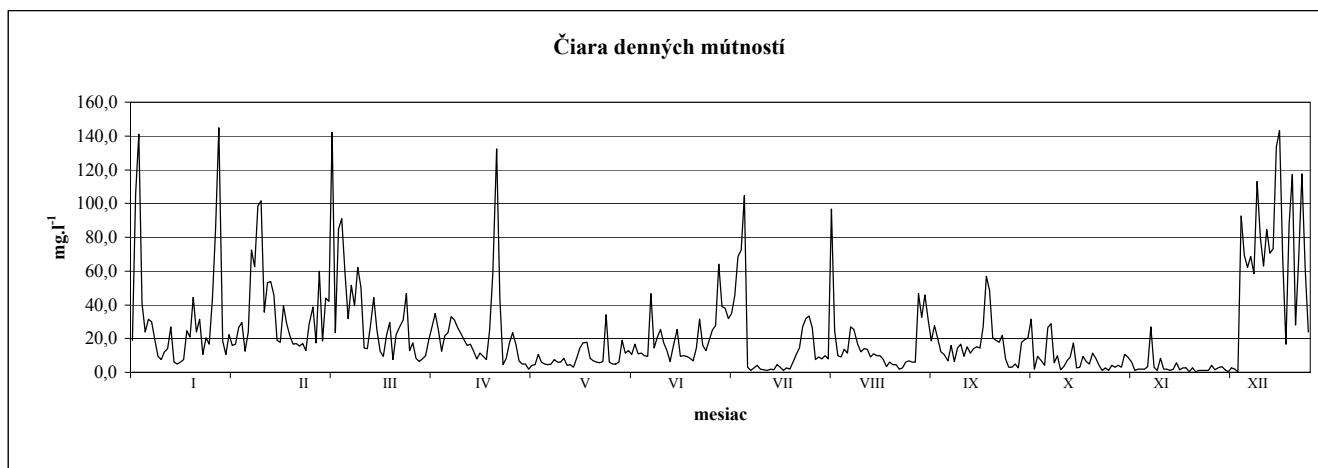
ROČNÝ SÚČET : 8427,0
ROČNÝ PRIEMER : 23,0

ROČNÉ MAX. : 145,0
ROČNÉ MIN. : 0,5

DEŇ/MES. : 28.1.2008
DEŇ/MES. : viackrát

PRIEMERNÝ ROČNÝ PRIETOK PLAVENÍN [kg.s⁻¹] 0,702
ROČNÝ ODTOK PLAVENÍN [t] 22277,400
ROČNÝ ŠPECIFICKÝ ODTOK PLAVENÍN [t.km⁻²] 11,289

L ľadové javy
*doplnené údaje **upravené údaje
E ľadové javy a doplnené údaje



ROČNÉ SPRACOVANIE MÚTNOSTÍ [mg.l⁻¹]

STANICA : 6200 KYSUCKÉ NOVÉ MESTO

ROK :

2008

TOK : KYSUCA

PLOCHA POVODIA :

955,09

km²

MESIAC: DEŇ	I.	II.	III.	IV.	V.	VI.	VII.	VIII.	IX.	X.	XI.	XII.
1.	8,0	22,5	114,5	7,5	24,0	132,5	211,5	4,0	2,5	65,5	86,5	66,0
2.	23,0	10,0	419,0	10,0	12,0	33,0	13,0	2,5	4,5	20,0	13,0	34,0
3.	8,0	64,5	225,5	8,5	13,5	12,0	8,0	143,0	2,5	9,5	10,5	10,0
4.	62,5	23,5	113,5	20,0	20,5	63,0	14,0	12,0	2,5	50,5	16,0	8,5
5.	11,5	86,0	46,0	50,5	35,5	132,0	70,0	2,0	3,0	42,5	13,0	4,5
6.	1,0	26,0	21,0	8,0	17,5	28,5	18,5	6,0	5,0	14,0	3,5	61,0
7.	5,5	21,5	25,5	30,5	12,0	16,0	7,0	7,5	3,0	20,0	11,0	6,5
8.	6,0	36,0	7,0	14,0	10,5	36,0	316,5	3,0	1,5	17,0	2,0	9,0
9.	5,0	21,5	4,0	15,0	41,5	66,5	215,0	45,5	5,5	105,0	5,5	10,0
10.	5,5	12,5	1,5	8,0	15,0	14,0	42,0	62,0	1,5	11,5	5,0	7,5
11.	5,5	4,5	13,5	10,0	11,0	7,0	23,0	7,0	4,5	6,5	5,5	2,5
12.	16,5	2,5	13,5	39,0	4,0	47,0	20,0	5,0	3,0	59,0	83,0	1,0
13.	22,0	4,5	28,5	9,0	2,0	16,5	16,5	9,5	2,0	14,0	13,0	12,5
14.	13,0	3,0	22,5	9,5	3,0	11,5	686,5	12,0	1,5	9,0	6,5	13,0
15.	19,0	3,0	10,0	9,5	8,0	6,0	141,0	13,0	2,5	27,5	5,5	14,0
16.	9,0	3,0	12,5	20,0	22,5	4,0	102,5	21,5	14,0	53,0	8,0	2,0
17.	13,0	5,5	11,0	5,0	98,5	5,0	17,5	45,0	10,5	32,0	6,5	5,0
18.	11,5	1,0	20,0	7,5	18,0	3,0	31,0	7,5	5,0	8,0	4,5	15,5
19.	12,0	4,0	11,0	7,0	71,0	3,0	15,5	3,0	3,0	5,5	18,5	4,5
20.	308,0	4,5	10,5	38,5	33,0	4,0	11,0	5,5	4,5	31,0	2,0	1,5
21.	203,0	7,0	7,5	12,0	64,5	4,5	14,5	10,5	11,0	27,0	102,5	1,5
22.	40,5	3,5	9,5	21,0	33,5	7,0	18,0	8,5	17,0	23,0	36,5	3,0
23.	26,5	11,5	8,5	101,0	26,5	7,0	2,0	8,5	23,0	42,5	10,0	13,5
24.	23,5	23,5	3,5	26,0	12,5	5,0	48,0	25,5	14,0	38,0	21,0	2,0
25.	14,0	3,5	2,0	115,5	7,5	11,0	18,5	4,5	26,5	30,5	8,0	1,0
26.	10,5	31,0	6,5	104,5	8,0	9,5	13,5	25,5	37,0	105,0	9,0	1,0
27.	12,5	22,0	4,5	19,0	5,0	4,5	5,5	2,5	172,5	64,5	9,0	4,0
28.	28,0	19,0	9,0	22,5	3,5	5,0	3,5	36,5	45,0	15,5	4,0	2,0
29.	12,0	11,5	21,0	16,0	5,0	3,0	1,0	5,5	4,0	13,5	19,5	1,0
30.	8,0		40,5	19,0	8,0	3,0	1,0	2,0	5,0	9,5	5,5	0,5
31.	34,0		8,5		6,5		3,5	2,5		11,5		35,5
SÚČET	978,0	492,0	1251,5	783,5	653,5	700,0	2109,0	548,5	437,0	981,5	544,0	353,5
PRIEM.	31,5	17,0	40,4	26,1	21,1	23,3	68,0	17,7	14,6	31,7	18,1	11,4
MAX.	308,0	86,0	419,0	115,5	98,5	132,5	686,5	143,0	172,5	105,0	102,5	66,0
MIN.	1,0	1,0	1,5	5,0	2,0	3,0	1,0	2,0	1,5	5,5	2,0	0,5

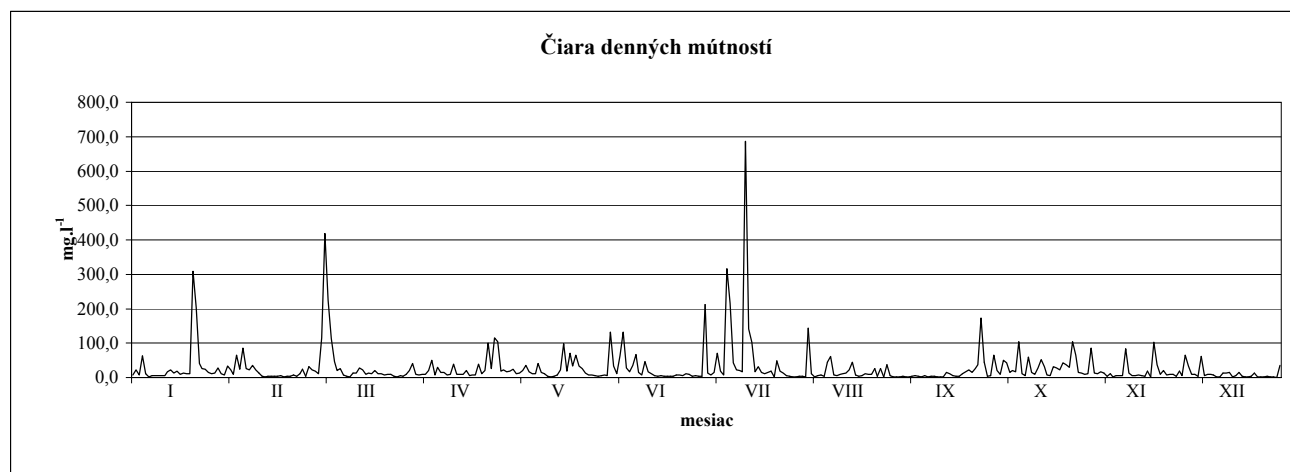
ROČNÝ SÚČET : 9832,0
ROČNÝ PRIEMER : 26,9

ROČNÉ MAX. : 686,5
ROČNÉ MIN. : 0,5

DEŇ/MES. : 14.7.2008
DEŇ/MES. : 30.12.2008

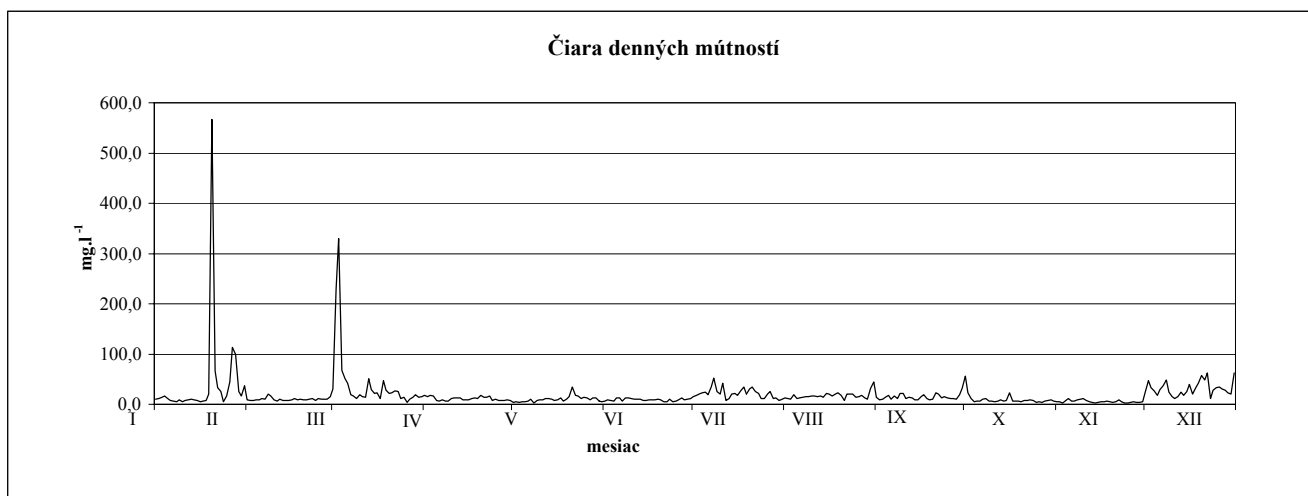
PRIEMERNÝ ROČNÝ PRIETOK PLAVENÍN [kg.s⁻¹] 0,677
ROČNÝ ODTOK PLAVENÍN [t] 21419,700
ROČNÝ ŠPECIFICKÝ ODTOK PLAVENÍN [t.km⁻²] 22,431

L ľadové javy
E ľadové javy a doplnené údaje
*doplnené údaje
**upravené údaje



ROČNÉ SPRACOVANIE MÚTNOSTÍ [mg.l⁻¹]STANICA : 6730 NITRIANSKA STREDA
TOK : NITRAROK : 2008
PLOCHA POVODIA : 2093,7 km²

MESIAC: DEŇ	I.	II.	III.	IV.	V.	VI.	VII.	VIII.	IX.	X.	XI.	XII.
1.	10,0	9,0	30,0	17,5	3,5	6,0	15,5	13,0	14,5	56,5	4,5	24,5
2.	11,0	7,5	229,0	15,0	4,5	9,0	17,5	11,5	9,5	22,5	4,5	47,5
3.	14,5	7,5	330,0	17,5	3,5	7,5	20,0	10,0	10,0	12,0	3,0	33,5
4.	16,5	9,0	67,5	16,0	5,0	6,0	22,5	19,0	14,0	4,5	8,0	27,0
5.	11,0	8,5	51,5	8,0	4,5	13,0	24,0	11,5	18,0	6,5	11,0	17,5
6.	7,5	11,0	42,0	6,5	7,0	13,0	19,5	12,5	10,5	6,0	6,5	29,0
7.	6,5	10,0	19,0	9,0	10,5	6,5	34,0	14,5	16,5	10,0	6,5	37,5
8.	5,0	20,5	16,5	6,5	2,5	13,0	52,5	15,0	12,0	12,0	9,5	48,5
9.	8,5	17,0	12,0	6,0	7,5	12,5	25,0	15,0	21,5	6,0	10,5	24,0
10.	5,0	8,5	18,5	12,0	8,5	12,0	21,0	17,0	22,0	6,0	12,0	15,0
11.	8,0	6,0	15,0	13,0	9,5	10,5	42,0	16,5	11,5	5,0	8,0	11,0
12.	9,5	10,0	13,5	13,0	12,0	10,5	7,5	15,5	14,5	6,0	4,5	15,0
13.	10,0	7,5	50,5	13,0	11,5	10,5	12,0	17,0	12,5	8,5	3,5	24,5
14.	9,0	8,0	29,0	9,5	10,0	7,5	20,0	14,5	8,5	6,0	3,0	17,5
15.	7,5	7,5	21,5	8,5	7,5	8,0	22,0	21,5	8,5	7,5	3,5	25,5
16.	5,0	8,5	23,5	8,5	8,5	8,5	17,5	20,0	15,5	22,5	4,5	40,0
17.	6,5	11,0	12,0	11,0	13,0	9,0	26,5	16,5	19,0	7,0	5,0	20,5
18.	7,5	8,5	47,5	13,0	7,0	9,0	35,0	20,5	11,0	6,5	6,0	33,0
19.	21,0	10,0	27,5	12,0	10,5	10,5	20,0	22,5	9,5	6,5	4,5	42,5
20.	567,5	8,5	21,5	18,0	15,0	9,5	31,0	18,0	10,0	4,5	3,5	57,5
21.	66,0	9,0	23,5	14,0	34,0	4,5	35,0	8,0	23,0	7,5	5,0	49,0
22.	33,5	10,5	26,5	14,0	17,5	5,5	25,0	20,5	20,5	8,0	8,5	62,5
23.	25,5	11,0	25,5	16,5	16,5	10,0	22,0	20,5	13,0	8,5	4,5	11,5
24.	5,0	7,5	12,0	8,0	11,0	4,5	12,0	21,0	15,0	7,5	3,0	27,5
25.	16,5	11,0	14,0	10,5	13,5	6,5	11,5	13,5	13,0	3,5	3,0	33,0
26.	45,0	10,0	4,0	8,0	13,0	9,0	20,0	15,0	11,5	4,5	4,0	34,5
27.	113,5	10,0	10,5	8,0	8,5	12,5	25,0	17,5	11,5	3,5	4,5	30,5
28.	99,0	10,5	13,5	8,0	12,5	9,0	11,5	12,5	10,5	6,0	4,0	27,5
29.	26,0	15,0	19,0	9,0	12,5	10,5	12,5	10,0	19,0	7,5	4,0	22,5
30.	16,5		14,5	8,0	6,5	11,5	8,0	31,5	31,5	9,0	4,5	20,5
31.	37,5		15,0		5,5		10,5	44,0		6,0		63,0
SÚČET	1231,0	288,5	1255,5	337,5	312,5	275,5	678,0	535,5	437,5	293,5	167,0	973,0
PRIEM.	39,7	9,9	40,5	11,3	10,1	9,2	21,9	17,3	14,6	9,5	5,6	31,4
MAX.	567,5	20,5	330,0	18,0	34,0	13,0	52,5	44,0	31,5	56,5	12,0	63,0
MIN.	5,0	6,0	4,0	6,0	2,5	4,5	7,5	8,0	8,5	3,5	3,0	11,0

ROČNÝ SÚČET : 6785,0 ROČNÉ MAX. : 567,5 DEŇ/MES. : 20.1.2008
ROČNÝ PRIEMER : 18,5 ROČNÉ MIN. : 2,5 DEŇ/MES. : 8.5.2008PRIEMERNÝ ROČNÝ PRIETOK PLAVENÍN [kg.s⁻¹] 0,373 L - ľadové javy x - viackrát
ROČNÝ ODTOK PLAVENÍN [t] 11809,500 L - ľadové javy a doplně
ROČNÝ ŠPECIFICKÝ ODTOK PLAVENÍN [t.km⁻²] 5,628 * - doplněný údaj
**- opravený údaj

ROČNÉ SPRACOVANIE MÚTNOSTÍ [mg.l⁻¹]

STANICA : 6772 NOVÉ ZÁMKY

ROK :

2008

TOK : NITRA

PLOCHA POVODIA :

4063,7

km²

MESIAC: DEŇ	I.	II.	III.	IV.	V.	VI.	VII.	VIII.	IX.	X.	XI.	XII.
1.						7,0 *	4,0	12,0	13,0 *	2,0	10,0 *	108,0
2.						8,0	13,0	15,0 *	12,5	4,0	12,0 *	78,0
3.						9,0	10,0	7,0 *	12,5	4,5	4,0	102,5
4.						11,0	10,5	5,0	17,5	5,0 *	5,0	91,5
5.						8,0	7,0 *	15,0	12,0	6,0 *	5,5	96,0
6.						13,0	9,0 *	13,0	13,0 *	4,5	6,0	70,0 *
7.						10,0 *	11,0	5,0	14,0 *	8,0	31,5	75,0 *
8.						8,0 *	14,5	12,5	15,5	7,0	25,0 *	59,0
9.						9,0	27,0	14,0 *	9,5	6,5	20,0 *	45,0
10.						9,0	41,0	12,0 *	12,5	5,0	18,6 *	87,0
11.						5,0	14,5	10,0	15,0	7,0 *	28,5	86,5
12.					7,5	6,0	10,0 *	12,5	14,0	8,0 *	8,0	103,0
13.					7,0	6,5	8,0 *	15,0	15,0 *	8,5	4,5	110,0 *
14.					8,0	7,0 *	7,0	15,0	10,0 *	7,5	6,5	115,0 *
15.					10,0	7,5 *	6,0	13,0	11,0 *	8,5	7,0 *	106,5
16.					7,5	9,5	8,5	10,0 *	8,5	10,0	6,0 *	87,5
17.					12,0 *	9,0	9,5	9,0 *	9,5	7,0	6,5 *	77,0
18.					14,0 *	7,0	31,0	8,5	2,0	8,0 *	5,0	71,0
19.					17,5	10,5	35,0 *	16,5	9,0	9,0 *	4,5	69,0
20.					21,5	7,0	32,0 *	12,5	10,0 *	6,0	3,5	80,0 *
21.					36,5	8,0 *	28,5	8,5	8,0 *	14,5	4,0	90,0 *
22.					15,0 *	9,0	12,0	8,5	7,5	8,0	5,0 *	67,0
23.					30,0	10,0	5,0	10,0 *	7,0	8,0	5,5 *	71,0
24.					25,0 *	7,5	8,5	15,0 *	13,5	8,5	4,5	40,0 *
25.					12,0 *	8,5	9,5	22,5	16,0	9,0 *	4,5	30,0 *
26.					6,5	11,0	10,0 *	20,0	14,0	6,0 *	6,5	25,0 *
27.					9,5	7,5	11,0 *	12,0	13,0 *	3,5	4,5	30,0 *
28.					8,0	6,0 *	13,0	14,0	7,0 *	4,5	4,0	50,0 *
29.					10,5	8,0	15,0	14,0	5,5	5,5	6,0 *	68,0
30.					9,0	9,5	9,5	13,0 *	6,5	12,0	10,0 *	61,5
31.					11,0 *		13,0			9,5		82,0
SÚČET					278,0	252,0	443,5	370,0	334,0	221,0	272,1	2332,0
PRIEM.					13,9	8,4	14,3	12,3	11,1	7,1	9,1	75,2
MAX.					36,5	13,0	41,0	22,5	17,5	14,5	31,5	115,0
MIN.					6,5	5,0	4,0	5,0	2,0	2,0	3,5	25,0

ROČNÝ SÚČET :

ROČNÉ MAX. :

115,0

DEŇ/MES.:

ROČNÝ PRIEMER :

ROČNÉ MIN. :

2,0

DEŇ/MES.:

PRÍEMERNÝ ROČNÝ PRIETOK PLAVERNÍN [kg.s⁻¹]

L - ľadové javy x - viackrát

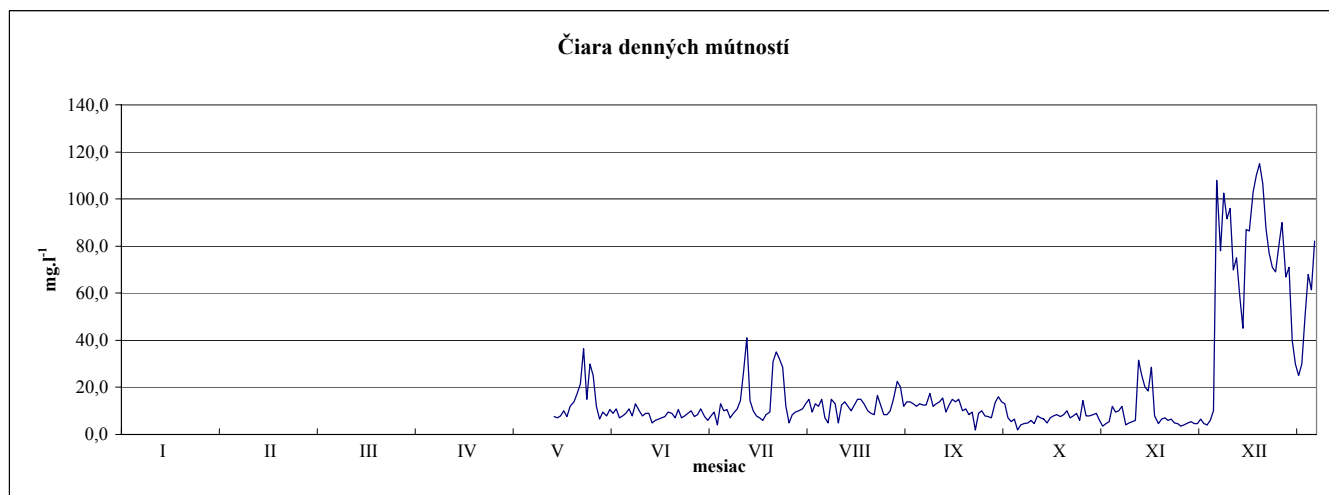
ROČNÝ ODTOK PLAVERNÍN [t]

L - ľadové javy a doplne

ROČNÝ ŠPECIFICKÝ ODTOK PLAVERNÍN [t.km⁻²]

* - doplnený údaj

** - opravený údaj



ROČNÉ SPRACOVANIE MÚTNOSTÍ [mg.l⁻¹]

STANICA : 7335 KAMENÍN

ROK :

2008

TOK : HRON

PLOCHA POVODIA :

5149,80 km²

MESIAC: DEŇ	I.	II.	III.	IV.	V.	VI.	VII.	VIII.	IX.	X.	XI.	XII.
1.	5,3 L	24,9 *	30,3 *	28,1	22,6 *	16,9 *	1,5	14,6	6,7 *	2,5	7,5 *	20,3
2.	7,1 L	24,4 *	178,0 *	18,8	16,7	18,4	14,2	13,3 *	7,0	5,1	7,6 *	149,1
3.	9,8 L	23,7 *	96,0 **	25,5	16,6 *	13,3	5,8	15,7 *	8,4	10,1	7,3	85,9
4.	4,7 L	10,6	143,3	25,4 *	15,5 *	14,5	5,0	12,6	12,9	11,9 *	6,3	84,9
5.	4,7 L	26,3	83,5	25,0 *	28,6	25,9	5,8 *	13,1	5,7	21,0 *	10,3	59,7
6.	4,8 L	15,7	406,6	24,3 *	38,1	10,8	5,6 *	12,9	7,2 *	39,2	7,7	128,2 *
7.	6,4 L	14,1	29,4	29,6	41,6	7,8 *	5,2	10,7	6,3 *	19,7	7,6	253,8 *
8.	9,4 L	13,0	24,2 *	21,7	21,5 *	8,0 *	11,5	13,0	3,6	15,0 *	6,9 *	125,4
9.	6,5 L	20,3 *	22,5 *	41,5	19,1	7,3	47,8	14,0 *	7,6	11,4	7,3 *	54,9
10.	18,1 L	19,1 *	19,4	31,2	19,8 *	35,9	28,9	17,1 *	8,6	11,8	7,8	66,4
11.	14,7 L	17,8	15,1	18,1	18,2 *	29,9	9,4	48,4	6,7	12,8 *	11,0	23,4
12.	16,4 L	16,5	32,4	18,2 *	24,7	8,9	9,1 *	16,1	7,6	11,4 *	10,5	19,2
13.	16,5 *	19,8	40,5	20,8 *	26,8	38,2	8,3 *	16,5	6,1 *	6,5	11,7	33,2 *
14.	30,4	12,5	45,9	15,9	24,4	15,3 *	12,8	6,7	5,9 *	7,5 *	11,4	29,7 *
15.	46,0	19,7	43,6 *	24,0	20,7	15,8 *	10,5	17,6	5,3 *	8,8	11,7 *	27,4
16.	23,4	21,5 *	38,0 *	8,1	20,6	19,2	4,1	19,2 *	5,2	12,8	11,6 *	14,4
17.	22,0	18,3 *	30,2	12,2	21,6 *	20,3	21,6	16,1 *	11,5 *	10,5	11,5 *	36,9
18.	22,1 *	15,4 L	218,8	18,6	17,3 *	20,3	27,7	14,2 *	12,4	11,6 *	11,8	26,9
19.	27,9 *	57,8	22,6	18,5 *	15,2 *	20,6	24,7 *	13,8 *	8,9	11,5 *	15,1	37,7
20.	60,0 *	102,4	19,4	18,1 *	33,2	17,0	11,6 *	10,4 *	7,3 *	10,1	15,4	63,4 *
21.	108,4	64,2 L	14,1	20,5	22,4	17,0	11,2	9,6 *	6,5 *	6,3	12,9	48,5 *
22.	87,6	55,2	18,8 *	15,5	42,9	14,4 *	87,3	9,3 *	6,6	7,7	14,0 *	38,2
23.	51,3	20,2 *	19,0 *	28,1	28,7	32,0	54,0	7,0 *	6,2	5,6	14,7 *	24,4
24.	34,0	22,5 *	18,0 *	28,6	36,9 *	10,8	34,1	6,1 *	7,0 *	6,5	11,6	20,3 *
25.	32,7	31,8	28,4	26,8 *	32,6 *	13,2	40,6	7,3 *	6,7 *	6,3 *	16,5	18,7 *
26.	27,8 *	47,1	31,6	26,5 *	36,3	7,8	28,3 *	8,5 *	3,8	7,4 *	11,4 *	16,7 *
27.	24,6 *	44,9	18,1	26,4 *	26,2	15,8	22,8 *	8,0 *	6,5 *	10,0	9,4 *	15,1 *
28.	25,3	26,9	35,0	44,6	22,9	11,5 *	27,5	7,7 *	6,8 *	6,5	9,8 *	13,1 *
29.	63,7	4,6	26,8 *	30,9	19,7	9,5	20,7	7,7 *	9,3	5,1 *	10,8 *	10,2 L
30.	12,5		29,3 *	35,1	17,6	5,4	24,3	7,3 *	5,3	3,7	12,9 *	19,1 L
31.	39,0		22,5		17,3 *		15,2	7,0 *		6,0 *		11,9 L
SÚČET	863,1	811,2	1801,3	726,6	766,3	501,7	637,1	401,4	215,6	322,3	322,0	1576,9
PRIEM.	27,8	28,0	58,1	24,2	24,7	16,7	20,6	12,9	7,2	10,4	10,7	50,9
MAX.	108,4	102,4	406,6	44,6	42,9	38,2	87,3	48,4	12,9	39,2	16,5	253,8
MIN.	4,7	4,6	14,1	8,1	15,2	5,4	1,5	6,1	3,6	2,5	6,3	10,2

ROČNÝ SÚČET : 8945,7

ROČNÉ MAX. :

406,6

DEŇ/MES. :

6.3.2008

ROČNÝ PRIEMER : 24,4

ROČNÉ MIN. :

1,5

DEŇ/MES. :

1.7.2008

PRIEMERNÝ ROČNÝ PRIETOK PLAVENÍN

[kg.s⁻¹] 1,545

L ľadové javy

ROČNÝ ODTOK PLAVENÍN

[t] 50834,900

L ľadové javy a doplnené údaje

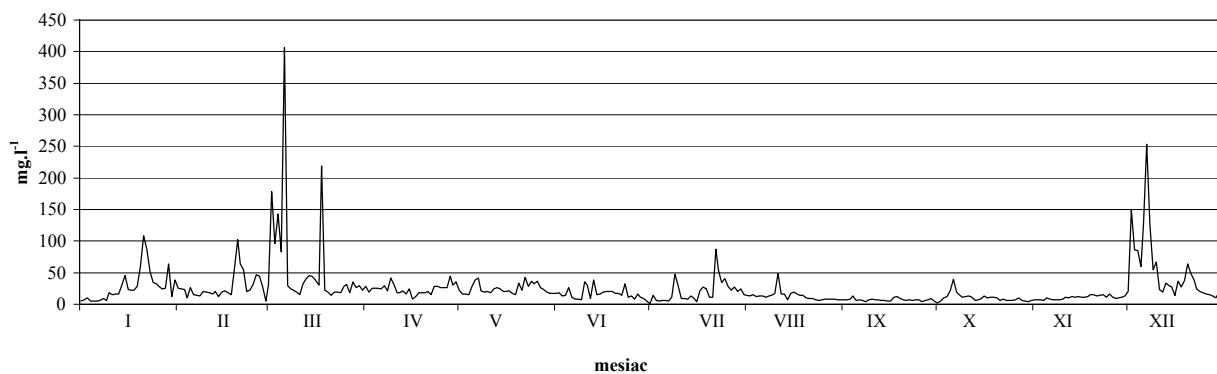
ROČNÝ ŠPECIFICKÝ ODTOK PLAVENÍN

[t.km⁻²] 9,900

* doplnené údaje

** opravené údaje

Čiara denných mútností



ROČNÉ SPRACOVANIE MÚTNOSTÍ [mg.l⁻¹]

STANICA : 7645 SALKA

TOK : IPEE

ROK :

2008

PLOCHA POVODIA :

5077,69 km²

MESIA DEŇ	I.	II.	III.	IV.	V.	VI.	VII.	VIII.	IX.	X.	XI.	XII.
1.	7,4 L	15,6	8,3	11,5	9,8	20,2	15,5	19,4	10,6	8,2	4,3	6,3
2.	10,0**L	8,2	10,8	5,5	15,0	8,6	1,1	11,5	0,9	1,5	3,2	25,2
3.	19,5 L	7,4	176,0	11,8	12,6	2,5	3,0	5,2	6,4	4,7	4,9	23,2
4.	38,5 L	6,1	67,0	15,5	11,3	25,2	5,1	9,1	3,7	8,6	11,5	80,2
5.	9,0**L	5,3	35,1	18,4	7,5	7,1	4,0	16,9	11,6	5,2	6,2	50,5
6.	8,0 *L	6,6	26,0	16,3	6,9	77,8	5,8	12,0	6,4	7,2	4,0	44,1
7.	10,0 *L	7,7	18,8	28,6	8,4	8,7	18,1	4,4	1,0	15,4	3,7	353,8
8.	11,0 *L	4,4	10,5	12,4	10,4	13,8	8,0	8,6	2,6	31,2	0,8	163,5
9.	9,0 *L	11,3	22,5	31,7	16,8	22,8	7,8	4,3	5,6	101,4	5,6	113,6
10.	7,0 *L	14,9	5,8	20,6	11,2	37,4	5,1	2,2	14,5	111,6	9,2	287,8
11.	11,0**L	47,1	18,1	31,1	21,2	6,1	3,6	7,0	7,0	7,3	4,9	50,0
12.	11,5**L	16,9	18,5	26,9	10,9	3,3	24,4	2,8	8,0 *	11,5	8,7	92,0
13.	35,0 L	8,2	14,3	17,2	12,7	2,2	16,7	2,4	7,9 *	2,3	2,7	74,3
14.	2,5	15,2	9,5	22,0	12,7	4,5	3,2	1,9	5,9	48,5	4,9	71,8
15.	2,4 *	11,0	18,8	26,4	7,3	4,5	47,3	1,0	5,7	3,4	4,5	65,3
16.	3,5 *	5,6	14,4	39,0	16,2	43,2	31,8	0,8	8,8	1,3	3,9	46,2
17.	4,0	7,8 L	11,6	14,2	12,2	20,0	9,3	0,9	9,6	21,4	13,2	68,9
18.	9,2	26,4 L	32,4	28,6	11,0	62,8	15,1	2,0	221,4	4,6	52,7	44,3
19.	7,6	3,6	11,3	36,6	10,6	25,1	17,7	2,2	110,6	4,3 *	57,2	35,4
20.	2,6	9,4	11,7	28,2	8,8	14,0	20,7	1,4	87,9	15,3	3,2	422,8
21.	5,7	12,6	15,8	30,7	8,7	14,4	55,6	7,5	42,7	7,2	3,2	254,8
22.	65,0	11,7	7,4	64,8	8,9	19,2	11,2	1,0	32,2	2,6	3,9	171,4
23.	28,7	7,3	7,4	45,6	13,8	17,7	45,0	3,6	12,6	3,8	1,4	147,8
24.	38,7	1,5	7,1	35,5	8,2	7,9	221,8	5,1	11,2	2,3	3,7	146,6
25.	36,3	10,5	26,9	31,8	4,4	4,6	120,8	2,8	54,8	2,5	3,0	168,7
26.	29,8	9,1	58,3	35,0	22,8	12,9	75,5	5,7	45,4	3,1	3,9	114,6
27.	18,8	5,8	34,9	58,8	6,7	3,2	88,2	1,9	1,5	4,9	3,1	75,2
28.	11,5	6,6	25,0	23,6	8,3	6,2	37,5	4,0	18,0	2,0	2,1	66,0
29.	14,0	1,5	27,1	22,4	11,5	5,3	22,3	8,6	4,8	7,3	2,5	65,6 L
30.	8,1		23,0	17,8	22,4	2,5	15,2	3,2	3,2	8,6	4,7	53,7 L
31.	22,7		17,7		39,8		27,4	1,8		3,6		27,3 L
SÚČET	498,0	305,3	792,0	808,5	389,0	503,7	983,8	161,2	762,5	462,8	240,8	3410,9
PRIEM.	16,1	10,5	25,5	27,0	12,5	16,8	31,7	5,2	25,4	14,9	8,0	110,0
MAX.	65,0	47,1	176,0	64,8	39,8	77,8	221,8	19,4	221,4	111,6	57,2	422,8
MIN.	2,4	1,5	5,8	5,5	4,4	2,2	1,1	0,8	0,9	1,3	0,8	6,3

ROČNÝ SÚČET : 9318,5

ROČNÉ MAX. :

422,8

DEŇ/MES :

20.12.2008

ROČNÝ PRIEMER :

25,5

ROČNÉ MIN. :

0,8

DEŇ/MES. :

8.11.2008

PRIEMERNÝ ROČNÝ PRIETOK PLAVENÍN [kg.s⁻¹]

0,566

L-ľadové javy

ROČNÝ ODTOK PLAVENÍN [t]

17906,500

* - doplnené údaje

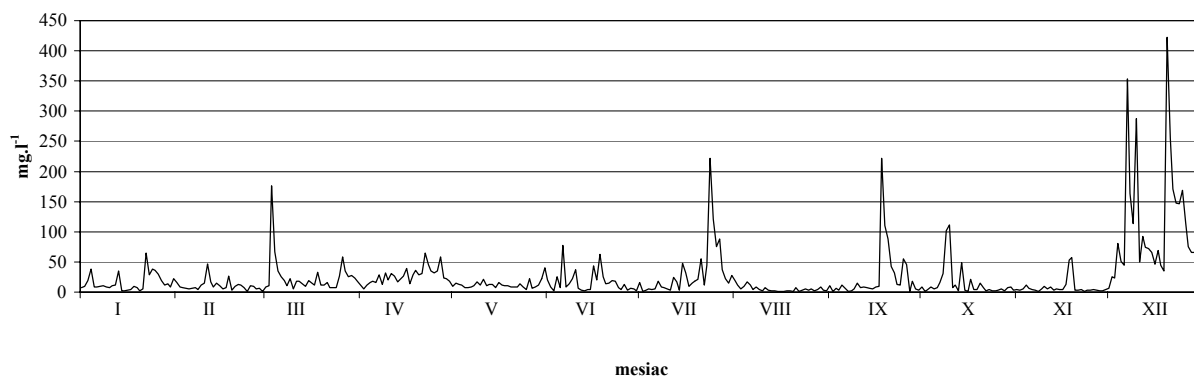
ROČNÝ ŠPECIFICKÝ ODTOK PLAVENÍN [t.km⁻²]

3,527

** - upravené údaje

zamrznuté vzorky

Čiara denných mútností



ROČNÉ SPRACOVANIE MÚTNOSTÍ [mg.l⁻¹]

STANICA : 7820 LENARTOVCE

ROK : 2008

TOK : SLANÁ

PLOCHA POVODIA :

1829,65 km²

MESIAC: DEŇ	I.	II.	III.	IV.	V.	VI.	VII.	VIII.	IX.	X.	XI.	XII.
1.	8,5 **L	1,5	20,4	5,9	28,4	25,4	5,2	85,4	19,6	11,2	2,7	28,1
2.	7,9 **L	1,2	47,1	6,0	21,6	40,8	2,4	57,3	7,7	10,6	2,0	34,6
3.	7,2 **L	2,1	50,8	17,3	15,7	18,5	97,4	72,1	5,2	16,2	2,7	41,0
4.	9,0 *L	2,3	34,1	19,0	9,6	27,1	10,8	22,8	6,6	13,8	3,1	28,7
5.	22,0 **L	2,9	43,4	9,1	27,8	17,4	6,9	44,3	4,9	24,2	2,3	42,5
6.	14,3 L	29,7	7,4	10,5	9,1	7,7	24,2	23,8	4,3	2,7	2,7	72,1
7.	10,2 L	18,2	13,3	6,2	7,4	9,5	12,5	9,3	4,4	9,4	21,1	105,1
8.	2,6 L	22,1	10,9	31,2	5,2	10,1	3,9	14,5	9,1	8,0	33,1	121,8
9.	7,1 L	6,7	7,7	40,1	4,4	5,6	7,3	29,3	17,8	6,6	50,0	59,9
10.	26,7 L	8,6	7,5	18,0	10,4	10,8	1,8	42,4	6,8	7,2	37,8	34,9
11.	4,0 L	11,4	9,2	32,4	2,8	7,9	21,7	21,0	7,4	11,4	46,4	33,2
12.	4,5 L	7,6	8,5	40,5	7,4	8,1	14,3	35,4	3,1	1,8	31,1	43,8
13.	4,0 *L	2,5	3,1	37,7	7,9	7,6	19,8	27,3	4,0	4,2	49,4	42,7
14.	24,0	10,5	2,6	20,1	4,7	9,7	27,1	19,7	19,0	17,2	32,4	25,9
15.	7,4	17,5	4,6	9,4	3,3	19,4	24,7	14,3	2,3	8,2	42,7	24,2
16.	6,2	26,3	3,0	18,4	2,9	18,2	39,2	8,1	3,1	2,8	45,9	23,9
17.	1,6	20,8 L	5,9	7,7	1,4	11,4	15,8	2,3	26,1	1,6	41,1	37,9
18.	16,8	11,7	12,4	11,4	2,8	34,7	24,1	1,4	2,0	2,9	32,8	33,6
19.	2,6	14,7 L	21,6	17,5	13,0	21,5	26,5	8,7	51,0	4,5	32,7	48,3
20.	4,5	6,4	19,4	59,1	20,0	23,3	38,2	1,9	4,0	3,4	47,8	185,5
21.	4,6	8,6	16,8	29,4	1,8	21,7	56,1	36,2	3,1	2,9	30,9	70,4
22.	14,6	8,1	9,1	41,9	11,9	25,1	95,7	20,5	2,1	2,3	36,3	60,1
23.	25,9	11,3	10,9	33,1	7,0	19,4	75,6	14,0	3,8	3,7	40,9	36,1
24.	5,1	21,7	4,9	24,7	33,6	25,7	127,5	13,6	3,6	1,4	45,3	58,0
25.	6,5	9,8	47,3	64,2	19,4	31,8	54,9	5,4	3,2	5,6	118,8	36,6
26.	3,3	15,2	24,7	45,6	35,6	21,5	63,7	16,5	1,6	2,5	51,6	35,3
27.	2,0	18,4	4,8	29,9	22,6	13,4	41,0	11,8	4,2	2,6	56,7	32,4
28.	3,3	8,5 #	6,3	21,1	24,5	9,8	47,4	6,5	2,1	0,7	41,5	89,0
29.	3,1	5,2	6,3	30,1	36,6	6,3	58,1	25,6	5,7	2,9	30,6	24,5
30.	1,5		4,0	27,3	29,2	40,8	36,5	18,1	2,0	3,8	35,5	56,5 L
31.	2,3		4,0		16,5		114,5	9,9		7,9		35,2 L
SÚČET	263,3	331,5	472,0	764,8	444,5	550,2	1194,8	719,4	239,8	204,2	1047,9	1601,8
PRIEM.	8,5	11,4	15,2	25,5	14,3	18,3	38,5	23,2	8,0	6,6	34,9	51,7
MAX.	26,7	29,7	50,8	64,2	36,6	40,8	127,5	85,4	51,0	24,2	118,8	185,5
MIN.	1,5	1,2	2,6	5,9	1,4	5,6	1,8	1,4	1,6	0,7	2,0	23,9

ROČNÝ SÚČET : 7834,2

ROČNÉ MAX. :

185,5

DEŇ/MES. :

20.12.2008

ROČNÝ PRIEMER :

21,4

ROČNÉ MIN. :

0,7

DEŇ/MES. :

28.10.2008

PRÍEMERNÝ ROČNÝ PRIETOK PLAVENÍN

[kg.s⁻¹]

0,326

L - ľadové javy

ROČNÝ ODTOK PLAVENÍN

[t]

10313,700

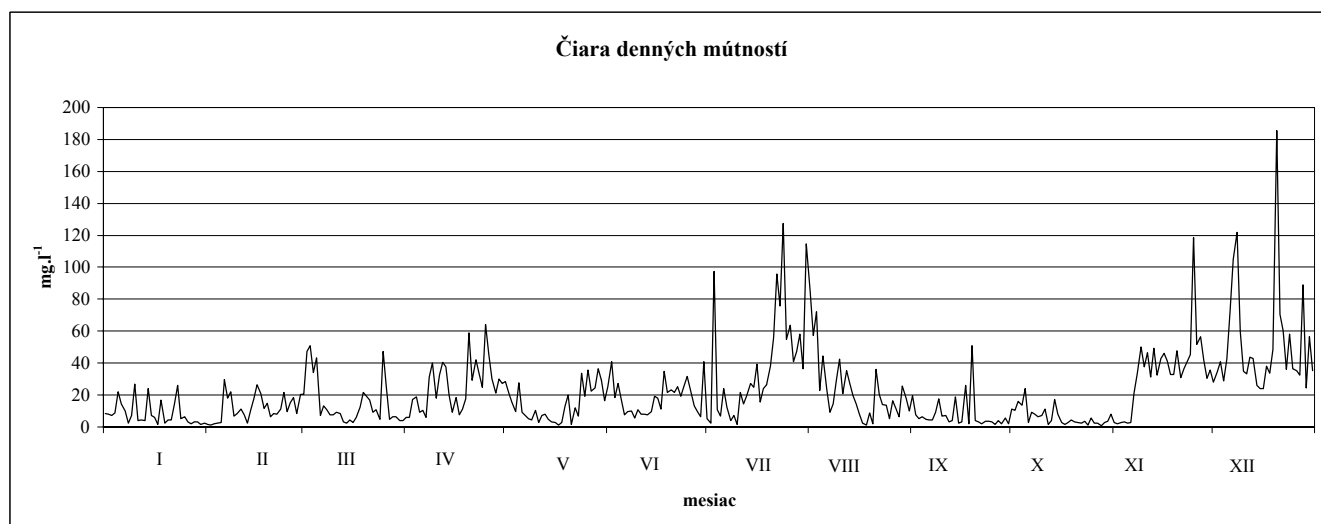
* - doplnené údaje

ROČNÝ ŠPECIFICKÝ ODTOK PLAVENÍN

[t.km⁻²]

5,638

** - upravené údaje



ROČNÉ SPRACOVANIE MÚTNOSTÍ [mg.l⁻¹]

STANICA : 7864 RIMAVSKÁ SOBOTA
TOK : RIMAVA

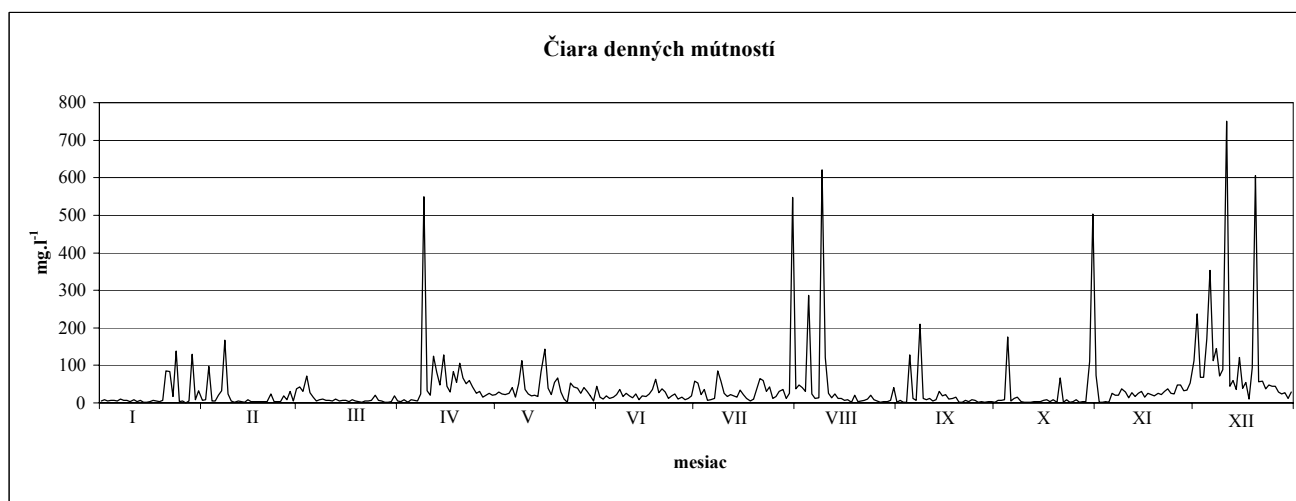
ROK : 2008
PLOCHA POVODIA : 562,03 km²

MESIAC: DEŇ	I.	II.	III.	IV.	V.	VI.	VII.	VIII.	IX.	X.	XI.	XII.
1.	5,0 *	7,4	38,0 *	4,8	21,5	44,3	57,7	37,3	2,1	1,1	73,5	112,7
2.	8,0 *L	8,7	43,0 *	3,0	28,7	15,4	52,2	48,6	7,4	6,3	2,0	236,9
3.	5,0 *L	98,0	31,4	8,0	24,5	9,8	21,5	40,5	2,4	6,3	1,5	67,5
4.	6,0 *L	4,5	71,8	2,4	21,5	18,4	36,4	31,2	2,0	8,1	2,7	67,9
5.	7,0 *L	5,2	27,8	9,0	25,6	11,2	7,3	286,9	127,4	175,0	1,2	171,0
6.	5,0 *L	21,1	14,5 L	7,1	41,7	15,6	9,1	24,5	11,8	5,4	26,4	352,3
7.	10,0 *L	31,7	5,0	4,4	14,6	22,8	11,5	11,6	7,2	12,5	21,1	112,7
8.	7,0 *L	167,2	8,0	23,9	50,4	35,2	84,5	13,1	209,9	15,3	20,7	144,7
9.	6,0 *L	23,4 L	10,3	549,3	112,0	17,1	57,2	620,2	11,1	3,9	37,1	71,4
10.	4,0 *L	4,6	7,1	31,7	36,5	25,4	25,4	121,0	7,8	1,6	28,2	87,9
11.	8,0 *L	1,4 L	7,1	21,1	23,1	19,2	17,5	25,2	11,2	1,7	12,9	750,6
12.	3,0 *L	5,4 L	4,6	125,1	18,0	13,2	22,6	14,0	5,6	1,5	27,2	44,8
13.	6,0 *L	2,7 L	10,3	81,1	20,6	24,6	19,4	23,5	8,7	3,3	17,8	60,0
14.	2,0 *L	2,0 L	4,5	48,6	17,6	8,8	15,1	12,3	30,2	3,1	26,0	36,6
15.	1,0 *L	9,0	7,0	128,1	82,9	19,2	34,6	12,0	18,8	3,2	30,7	121,7
16.	3,0 *L	3,0 L	6,3	43,9	143,3	16,5	21,5	6,5	22,8	7,0	14,7	39,1
17.	6,0 *L	3,2 L	4,0	28,8	39,5	24,2	12,6	8,4	9,4	8,0	24,8	54,0
18.	5,0 *L	4,2 L	8,0	83,2	22,4	36,1	5,8	2,4	11,5	3,0	22,0	10,8
19.	4,0 *L	2,6 L	5,2	55,0	54,4	62,4	9,4	20,5	16,2	9,0	18,4	93,5
20.	6,0 *L	4,1 L	2,6	106,3	65,9	27,3	38,2	4,0	1,9	1,1	26,3	605,2
21.	85,0 *L	4,1 L	2,1	67,2	28,6	37,2	65,4	5,5	2,2	67,3	22,5	56,8
22.	83,4	24,0	4,3	51,5	9,6	29,4	60,5	7,2	6,6	1,9	31,1	57,7
23.	16,5	3,0	5,9	60,1	2,1	11,6	31,4	9,4	3,4	8,0	38,0	38,1
24.	138,8	3,1	6,5	43,0	52,2	18,2	41,8	20,7	8,3	1,5	25,3 L	48,5
25.	4,1	4,0	20,4	26,2	42,0	23,2	11,5	8,5	7,3	2,8	23,5	45,0
26.	4,6	18,6	6,4	30,7	38,5	11,0	17,0	4,7	1,3	9,0	47,6 L	44,9
27.	0,8	9,1	5,7	15,8	25,5	15,5	30,4	2,4	2,9	1,4	47,1 L	28,3
28.	5,4	31,4	1,4	20,4	41,5	9,3	36,6	4,1	2,5	3,1	32,0 L	24,2 L
29.	129,4	5,2 *	1,8	25,7	30,0	12,7	11,5	3,6	3,8	3,8	34,6 L	28,1 L
30.	8,8		2,6	21,2	18,2	18,2	26,0	6,7	3,6	110,2	53,7	12,2 L
31.	31,8		18,1		5,6		546,7	40,9		502,7		28,9 L
SÚČET	615,6	511,9	391,7	1726,6	1158,5	653,0	1438,3	1477,4	567,3	988,1	790,6	3654,0
PRIEM.	19,9	17,7	12,6	57,6	37,4	21,8	46,4	47,7	18,9	31,9	26,4	117,9
MAX.	138,8	167,2	71,8	549,3	143,3	62,4	546,7	620,2	209,9	502,7	73,5	750,6
MIN.	0,8	1,4	1,4	2,4	2,1	8,8	5,8	2,4	1,3	1,1	1,2	10,8

ROČNÝ SÚČET : 13973,0 ROČNÉ MAX. : 750,6 DEŇ/MES. : 11.12.2008
ROČNÝ PRIEMER : 38,2 ROČNÉ MIN. : 0,8 DEŇ/MES. : 27.1.2008

PRIEMERNÝ ROČNÝ PRIETOK PLAVENÍN [kg.s⁻¹] 0,184
ROČNÝ ODTOK PLAVENÍN [t] 5820,400
ROČNÝ ŠPECIFICKÝ ODTOK PLAVENÍN [t.km⁻²] 10,400

*doplnené javy
**upravené javy
L-fadové javy



ROČNÉ SPRACOVANIE MÚTNOSTÍ [mg.l⁻¹]

STANICA : 8930 ŽDAŇA
TOK : HORNÁD

ROK : 2008
PLOCHA POVODIA : 4232,2 km²

MESIAC: DEŇ	I.	II.	III.	IV.	V.	VI.	VII.	VIII.	IX.	X.	XI.	XII.
1.	1,2 L	0,8	2,9	6,0	21,5	105,5	30,5	248,5	8,5	7,5	5,0	1,0
2.	12,1 L	2,9	6,9	14,0	54,6	615,5	41,5	73,5	4,5	3,0	10,0	53,0
3.	1,9 L	6,4	17,8	23,0	11,5	63,0	26,5	33,5	19,0	9,5	11,0	64,5
4.	1,4 L	9,0	106,3	20,0	3,0	33,5	22,5	144,5	2,0	4,5	4,0	32,5
5.	13,3 L	17,0	51,4	0,5	29,5	79,5	52,0	59,5	14,5	1,5	3,0	48,5
6.	50,0 L	23,0	28,7	10,0	19,5	50,0	37,5	80,5	5,5	9,5	3,4	34,5
7.	36,7 L	22,0	8,3	13,5	13,5	16,0	40,5	28,0	10,0	2,5	3,0	77,5
8.	2,3 L	12,0	0,8	16,0	19,0	36,5	33,5	30,5	6,5	16,5	1,5	68,5
9.	3,4	9,5	5,9	23,5	12,5	26,5	31,5	15,0	6,5	4,5	0,5	26,5
10.	3,3	7,0	17,3	38,5	16,0	30,0	55,0	115,5	11,5	3,8	16,5	50,0
11.	10,6	12,0	18,9	18,5	19,0	29,0	71,5	93,0	6,0	12,5	9,0	38,0
12.	0,6	9,5	4,0	28,0	21,0	35,5	30,5	28,5	7,0	5,0	1,5	39,5
13.	5,7	12,0 L	9,2	124,0	18,0	39,5	30,5	50,0	13,0	6,0	1,5	18,5
14.	6,6	9,0	13,5	453,0	16,0	25,0	27,0	47,0	7,0	9,5	1,0	70,5
15.	5,5	1,5	4,0	67,0	30,5	57,0	18,0	4,5	6,0	9,0	2,0	67,5
16.	2,2	9,0 L	14,5	37,0	31,5	40,0	104,5	11,5	15,5	3,5	2,5	27,5
17.	1,5	4,5 L	9,0	22,5	31,7	18,0	90,5	10,5	15,0	10,5	0,5	32,5
18.	1,3	15,0 L	14,0	40,5	58,7	7,5	103,0	21,5	17,0	4,0	2,0	64,5
19.	18,1	1,0 L	15,5	1,0	126,5	25,0	220,0	20,0	19,0	7,0	2,0	30,5
20.	2,2	4,0	9,0	64,0	336,5	74,0	152,5	17,0	22,5	3,5	1,5	17,5
21.	25,0	15,0	5,0	8,5	142,5	49,0	154,0	15,5	12,0	5,5	1,5	73,0
22.	11,1	4,0	12,5	20,0	98,0	34,0	439,0	18,0	11,5	3,0	2,5	10,0
23.	57,2	0,6	1,0	739,0	73,5	42,0	316,0	38,0	15,0	12,0	2,0	16,5
24.	22,1	7,5	9,0	14,0	58,0	41,5	288,0	36,5	17,0	8,0	0,5	16,5
25.	31,0	1,9	72,0	48,5	47,5	30,5	350,0	53,0	23,0	3,0	3,5	9,6
26.	11,7	2,9	23,0	25,5	43,5	36,0	140,0	42,5	32,5	3,0	2,5	14,0
27.	17,2	1,7	10,5	29,5	28,0	267,0	52,5	44,0	28,0	4,0	3,5	12,5 L
28.	11,7	0,2	37,5	23,0	19,0	108,0	184,5	39,5	27,5	4,0	1,5	27,0 L
29.	3,1 L	7,0	5,5	15,5	21,0	64,0	356,5	37,0	23,5	0,5	3,0	24,5 L
30.	3,7		3,5	21,5	0,5	48,0	109,5	32,5	24,5	2,0	3,5	9,5 L
31.	1,1		30,5		56,0		54,5	37,5		3,5		20,0 L
SÚČET	374,4	227,7	567,6	1965,5	1477,5	2126,5	3663,5	1526,5	431,0	181,8	105,4	1096,1
PRIEM.	12,1	7,9	18,3	65,5	47,7	70,9	118,2	49,2	14,4	5,9	3,5	35,4
MAX.	57,2	23,0	106,3	739,0	336,5	615,5	439,0	248,5	32,5	16,5	16,5	77,5
MIN.	0,6	0,2	0,8	0,5	0,5	7,5	18,0	4,5	2,0	0,5	0,5	1,0

ROČNÝ SÚČET : 13743,5

ROČNÉ MAX. :

739,0

DEŇ/MES. :

23.4.2008

ROČNÝ PRIEMER : 37,6

ROČNÉ MIN. :

0,2

DEŇ/MES. :

28.2.2008

PRIEMERNÝ ROČNÝ PRIETOK PLAVENÍN [kg.s⁻¹]

2,479

L - ľadové javy

ROČNÝ ODTOK PLAVENÍN [t]

76271,600

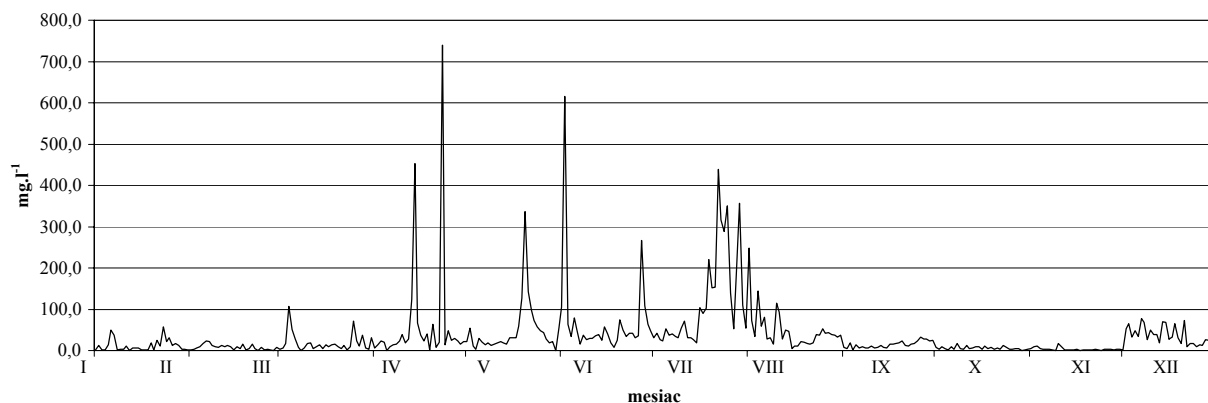
* - doplnené údaje

ROČNÝ ŠPECIFICKÝ ODTOK PLAVENÍN [t.km⁻²]

18,000

** - upravené údaje

Čiara denných mútností



ROČNÉ SPRACOVANIE MÚTNOSTÍ [mg.l⁻¹]

STANICA :9650 HOROVCE

ROK :

2008

TOK : ONDAVA

PLOCHA POVODIA :

2885,8

km²

MESIA DEŇ	I.	II.	III.	IV.	V.	VI.	VII.	VIII.	IX.	X.	XI.	XII.
1.	28,7 L	8,8	27,0	23,4	35,0	36,5	9,5	46,5	33,0	25,5	134,5	93,2
2.	19,3 L	31,4	15,0	33,0	42,0	24,5	82,0	54,5	24,0	16,5	170,0	97,1
3.	15,1 L	4,0	31,5	81,5	37,0	38,5	13,5	281,5	13,0	3,0	285,0	98,5
4.	29,6 L	11,5	19,5	14,5	17,0	62,5	47,5	134,5	27,5	6,0	114,0	99,9
5.	10,8 L	27,0	14,0	28,5	29,0	36,5	14,0	144,0	15,0	13,5	103,0	107,9
6.	25,2 L	28,5	33,5	5,6	23,4	42,5	58,5	11,5	13,0	15,5	121,5	123,5
7.	25,9 L	39,0	18,5	16,0	29,9	42,0	21,0	27,0	20,5	20,5	102,0	147,2
8.	17,1 L	13,0	32,5	28,5	31,2	34,5	22,0	130,5	14,5	14,5	130,5	182,1
9.	18,1 L	32,0	45,5	32,0	32,0	28,5	1,0	179,0	23,0	73,5	165,5	142,2
10.	21,0 L	36,0	37,0	58,0	39,2	23,5	48,5	469,0	4,0	90,0	194,5	130,0
11.	24,0 L	22,5	28,5	38,0	39,1	13,9	62,0	48,0	7,0	65,0	171,0	165,2
12.	31,0 L	27,0	17,5	56,5	41,0	38,5	33,0	201,0	9,0	54,0	90,5	123,3
13.	27,2 L	11,5	16,5	38,0	43,0	42,5	46,0	90,5	5,0	57,0	169,5	114,2
14.	34,9 L	7,5	8,5	24,5	2,6	78,0	41,0	104,0	12,0	96,0	151,5	121,3
15.	19,0 L	43,0	14,0	56,0	11,0	27,5	68,0	63,5	11,5	78,0	261,0	122,7
16.	31,0 L	55,5	31,5	53,5	17,0	27,0	35,5	97,5	14,5	22,5	97,5	133,1
17.	27,2	22,0	25,0	53,0	21,0	60,5	62,0	67,0	4,0	91,5	103,5	127,0
18.	21,0	35,5	39,5	52,0	33,8	137,0	236,5	72,5	3,5	86,0	94,0	99,0
19.	15,2	41,0	40,7	32,0	37,0	41,5	155,0	63,5	8,7	95,0	94,0	103,0
20.	14,1	18,0	59,6	68,0	40,0	34,5	181,0	27,5	12,3	95,0	126,0	112,0
21.	16,2	57,0	57,0	63,0	39,2	34,5	552,0	26,0	17,4	81,0	142,5	101,0
22.	13,6	44,0	28,7	15,0	38,7	35,0	296,0	35,5	18,2	105,0	92,5	99,3
23.	14,9	27,0	11,2	37,0	42,1	34,0	444,0	14,5	19,5	96,0	118,0	97,4
24.	7,1	21,0	6,7	38,0	37,9	28,5	308,0	38,0	12,5	129,0	136,0	111,4
25.	13,1	11,5	10,2	20,0	44,4	52,0	677,0	19,5	18,5	111,0	207,0	102,7
26.	10,4	45,5	50,8	46,5	45,3	61,5	723,0	12,0	7,0	18,5	147,5	99,7
27.	24,1	37,0	54,1	49,0	44,2	57,5	490,0	36,5	14,5	93,0	143,5	98,9
28.	20,6	46,5	45,7	44,0	47,2	65,5	462,0	17,5	17,5	101,0	137,2	97,9
29.	9,4	37,0	53,7	32,5	48,5	52,0	176,0	30,0	17,5	123,0	126,5	86,5 L
30.	10,5		35,2	27,0	54,5	62,5	235,0	34,5	19,5	124,0	99,3	80,0 L
31.	11,3		34,6		31,0		70,5	19,5		100,5		65,0 L
SÚČET	606,1	841,1	942,8	1164,4	1074,2	1353,4	5671,0	2596,5	437,1	2100,5	4229,0	3482,2
PRIEM.	19,6	29,0	30,4	38,8	34,7	45,1	182,9	83,8	14,6	67,8	141,0	112,3
MAX.	34,9	57,0	59,6	81,5	54,5	137,0	723,0	469,0	33,0	129,0	285,0	182,1
MIN.	7,1	4,0	6,7	5,6	2,6	13,9	1,0	11,5	3,5	3,0	90,5	65,0

ROČNÝ SÚČET : 24498,4

ROČNÉ MAX. : 723,0

DEŇ/MES. : 26.7.2008

ROČNÝ PRIEMER : 66,9

ROČNÉ MIN. : 1,0

DEŇ/MES. : 9.7.2008

PRIEMERNÝ ROČNÝ PRIETOK PLAVENÍN [kg.s⁻¹] 2,511

L - ľadové javy

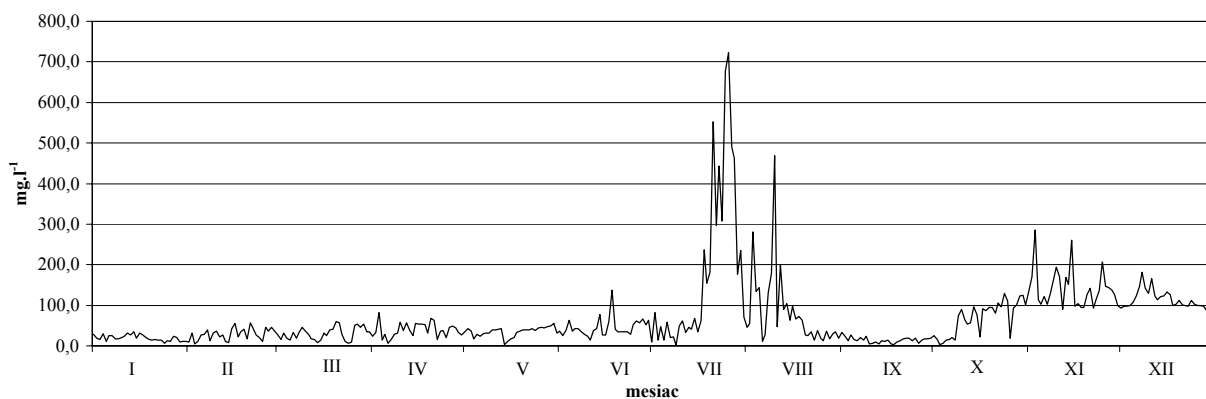
ROČNÝ ODTOK PLAVENÍN [t] 79183,600

* - doplnené údaje

ROČNÝ ŠPECIFICKÝ ODTOK PLAVENÍN [t.km⁻²] 27,445

** - upravené údaje

Čiara denných mútností



ROČNÉ SPRACOVANIE MÚTNOSTÍ [mg.l⁻¹]

STANICA : 9670 STREDA N/BODROGOM

ROK : 2008

TOK : BODROG

PLOCHA POVODIA : 11474,3 km²

MESIAC DEŇ	I.	II.	III.	IV.	V.	VI.	VII.	VIII.	IX.	X.	XI.	XII.
1.	184,8	5,5	42,5	73,2	216,5	64,5	84,0	11,0	24,0	17,0	10,5	18,5
2.	255,2	1,0	83,0	87,2	260,5	63,0	68,0	1,0	6,5	3,0	11,5	1,5
3.	266,6	2,0	32,0	75,2	98,0	48,0	80,0	16,0	6,5	9,0	4,0	21,0
4.	283,6	10,0	2,0	69,1	14,0	47,0	75,0	7,0	7,0	18,5	6,5	2,0
5.	294,2	132,3	34,0	48,8	3,0	22,5	93,0	20,0	12,5	31,0	2,5	22,0
6.	303,2	50,0	49,5	26,0	26,5	29,0	69,0	45,0	11,5	44,0	3,5	123,0
7.	206,0	105,7	16,0	98,8	5,5	20,0	53,0	5,0	24,0	143,5	4,5	80,5
8.	170,4	99,9	90,5	15,0	24,5	27,0	58,0	8,5	29,0	29,0	11,0	79,0
9.	219,2	57,7	28,0	474,5	24,5	20,0	70,5	1,5	22,0	5,5	6,5	32,0
10.	290,6	128,5	17,5	12,0	73,0	18,0	120,0	0,5	10,5	7,5	3,5	7,0
11.	214,6	45,5	21,7	66,0	8,0	53,0	113,3	130,5	6,0	10,0	6,0	35,0
12.	326,0	8,5	2,6	21,5	29,0	21,0	92,1	10,5	22,5	2,0	34,0	4,5
13.	290,2	86,5	1,5	30,0	17,0	44,5	102,5	72,0	25,5	14,0	15,0	48,0
14.	101,4	53,8	14,0	79,5	54,5	15,5	53,0	132,5	4,5	1,0	2,5	85,0
15.	265,8	26,3	34,4	14,5	179,5	16,5	23,5	179,0	0,5	0,5	1,5	177,0
16.	295,6	29,9	14,0	137,5	120,1	33,5	42,0	25,0	22,0	6,5	1,5	178,5
17.	354,0	32,0	109,0	7,0	117,0	53,5	97,5	107,0	63,0	9,5	5,0	100,5
18.	137,8	36,5	32,6	33,5	90,0	42,5	135,0	278,0	15,5	2,5	0,5	6,0
19.	178,5	64,5	8,2	32,0	64,0	19,5	230,0	133,5	1,5	1,5	4,0	49,5
20.	154,7	8,0	5,8	2,5	58,0	41,0	135,5	197,5	7,5	4,0	2,5	15,0
21.	150,8	3,5	150,2	30,5	62,0	39,5	43,0	737,0	17,5	1,0	7,0	4,0
22.	157,7	10,0	61,5	25,0	55,0	6,5	33,0	518,0	26,5	10,5	29,0	21,0
23.	60,5	3,5	21,6	7,0	72,0	7,5	199,0	76,0	16,5	7,0	0,5	60,0
24.	51,0	52,0	6,7	3,5	49,0	10,5	180,0	59,0	5,5	15,5	12,0	40,0
25.	50,0	13,5	22,5	11,0	33,5	9,0	74,0	257,0	10,0	11,5	23,0	26,5
26.	60,5	38,5	15,0	0,5	18,5	11,5	227,0	36,5	31,0	97,5	78,5	13,5
27.	68,0	9,0	27,0	1,0	23,5	34,0	340,0	40,0	17,5	2,5	133,5	14,0
28.	105,0	7,5	6,8	37,0	28,0	28,5	36,0	15,0	4,5	26,0	4,0	15,0
29.	9,5	12,0	83,9	114,0	29,5	64,0	12,0	5,5	20,5	10,5	8,5	82,5
30.	16,5		84,0	287,5	32,5	75,0	18,0	15,5	11,0	12,5	37,0	19,0
31.	26,5		81,2		36,5		24,0	5,0		2,5		11,5
SÚČET	5548,4	1133,3	1199,2	1920,8	1923,1	985,5	2980,9	3145,5	482,5	556,5	469,5	1392,5
PRIEM.	179,0	39,1	38,7	64,0	62,0	32,9	96,2	101,5	16,1	18,0	15,7	44,9
MAX.	354,0	132,3	150,2	474,5	260,5	75,0	340,0	737,0	63,0	143,5	133,5	178,5
MIN.	9,5	1,0	1,5	0,5	3,0	6,5	12,0	0,5	0,5	0,5	0,5	1,5

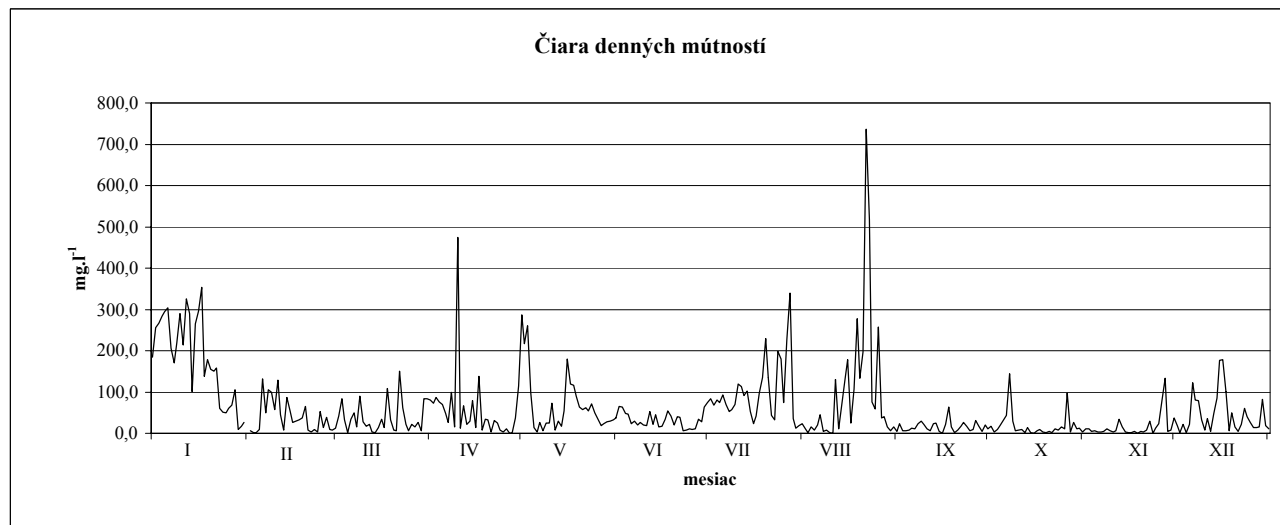
ROČNÝ SÚČET : 21737,6
ROČNÝ PRIEMER : 59,4

ROČNÉ MAX. : 737,0
ROČNÉ MIN. : 0,5

DEŇ/MES. : 21.8.2008
DEŇ/MES. : 26.4.2008 x

PRIEMERNÝ ROČNÝ PRIETOK PLAVENÍN [kg.s⁻¹] 7,100
ROČNÝ ODTOK PLAVENÍN [t] 225547,000
ROČNÝ ŠPECIFICKÝ ODTOK PLAVENÍN [t.km⁻²] 19,700

L - ľadové javy x - viackrát
* - doplnené údaje
** - upravené údaje



ROČNÉ SPRACOVANIE MÚTNOSTÍ [mg.l⁻¹]

STANICA : 8320 CHMELNICA

ROK : 2008

TOK : POPRAD

PLOCHA POVODIA :

1262,4

km²

MESIAC DEŇ	I.	II.	III.	IV.	V.	VI.	VII.	VIII.	IX.	X.	XI.	XII.
1.	38,0 E	45,1	10,0	46,5	25,0	112,0	46,0	41,0	6,0	6,5	13,0	80,0
2.	32,0 E	42,6	38,4	3,0	2,0	57,0	39,5	44,5	3,5	7,0	3,0	40,5
3.	40,0 E	47,5	27,7	1,0	15,5	12,5	21,5	38,5	10,0	9,0	3,5	35,0
4.	42,0 E	47,9	69,5	45,0	3,0	20,5	47,5	43,0	9,0	35,0	3,0	33,5
5.	3,5 E	39,8	45,5	10,5	10,5	29,0	30,0	31,5	7,5	244,5	2,5	51,0
6.	2,0 E	23,1	18,0	5,5	18,0	20,5	24,0	19,0	10,5	49,0	2,5	48,0
7.	7,1 E	44,2	18,0	6,5	9,0	38,5	27,0	24,5	8,5	6,0	1,0	92,5
8.	4,7 E	32,9	11,0	4,5	7,5	39,0	6,5	23,0	3,0	13,5	2,0	52,5
9.	19,4 E	26,3	2,5	19,5	12,5	43,0	24,5	44,0	8,5	16,5	2,0	32,0
10.	4,1 E	24,4	26,5	4,5	5,5	33,0	31,0	43,5	9,0	8,5	1,0	60,0
11.	2,4 E	27,5	10,5	27,5	15,0	31,5	17,0	39,0	9,5	5,0	2,5	38,5
12.	4,8 E	148,5	6,0	41,5	3,0	69,5	41,0	16,5	12,0	5,0	1,0	40,0
13.	12,4 E	16,0	2,5	68,5	8,0	74,0	26,0	11,0	9,0	7,5	1,0	45,0
14.	2,7 E	14,5	8,5	36,5	9,5	45,5	150,5	11,5	3,0	13,5	6,5	47,0
15.	7,0 E	9,5	21,5	22,0	8,0	13,5	185,5	41,0	3,5	1,5	1,0	66,5
16.	6,7 E	9,5	12,5	12,0	18,5	30,5	20,5	22,0	51,5	8,0	5,0	72,5
17.	8,0 E	17,0	8,5	21,0	289,5	24,5	30,5	9,5	5,5	16,0	4,0	54,0
18.	9,2	5,0	5,5	14,5	73,5	11,5	52,5	9,5	15,0	4,5	3,0	30,5
19.	6,2	7,5	13,0	12,0	80,5	19,5	64,5	9,0	12,0	4,0	1,5	50,0
20.	30,7	1,0	4,5	45,0	65,0	28,5	48,5	7,0	15,5	22,5	4,5	55,0
21.	32,3	11,5	8,0	23,0	39,5	21,0	154,5	5,5	9,0	15,0	4,5	43,5
22.	63,7	5,5	4,0	17,5	37,5	29,0	57,5	8,5	6,0	4,5	57,5	47,0
23.	11,7	14,5	15,5	7,5	27,5	27,0	62,5	5,0	12,5	2,5	58,5 E	52,5
24.	45,1	15,0	9,0	16,0	19,0	23,0	101,0	80,0	11,0	2,5	71,5 E	46,0
25.	43,5	13,0	3,0	20,5	12,0	2,5	50,5	46,0	20,0	6,5	37,0	54,5 E
26.	27,6	17,5	1,5	15,0	18,0	33,5	34,0	16,0	12,0	5,0	13,1	81,5 E
27.	59,3	17,0	3,5	19,5	43,0	58,0	46,0	6,5	10,5	6,5	48,5	62,0 E
28.	42,9	19,0	17,5	13,0	84,5	32,0	32,5	10,5	10,0	3,5	47,0	75,5 E
29.	35,1	10,0	8,0	3,0	74,0	19,5	39,5	17,0	9,5	9,0	46,5 E	104,0 E
30.	25,3	6,0	4,5	25,0	26,5	33,0	33,0	11,5	7,0	1,5	56,0	74,0 E
31.	34,5		18,0		32,5		36,5	6,0		5,0		57,0 E
SÚČET	703,3	752,7	454,1	586,5	1091,5	1025,5	1581,5	741,0	319,5	544,5	503,6	1721,5
PRIEM.	22,7	26,0	14,6	19,6	35,2	34,2	51,0	23,9	10,7	17,6	16,8	55,5
MAX.	63,7	148,5	69,5	68,5	289,5	112,0	185,5	80,0	51,5	244,5	71,5	104,0
MIN.	2,0	1,0	1,5	1,0	2,0	2,5	6,5	5,0	3,0	1,5	1,0	30,5

ROČNÝ SÚČET : 10025,1
ROČNÝ PRIEMER : 27,4

ROČNÉ MAX. : 289,5
ROČNÉ MIN. : 1,0

DEŇ/MES. : 17.5.2008
DEŇ/MES. : 20.2.2008 x

PRIEMERNÝ ROČNÝ PRIETOK PLAVENÍN [kg.s⁻¹] 0,611
ROČNÝ ODTOK PLAVENÍN [t] 19264,449
ROČNÝ ŠPECIFICKÝ ODTOK PLAVENÍN [t.km⁻²] 15,260

L - LADOVÉ ÚKAZY x - viac krát
* - DOPLNENÉ ÚDAJE
** - UPRAVENÉ ÚDAJE

