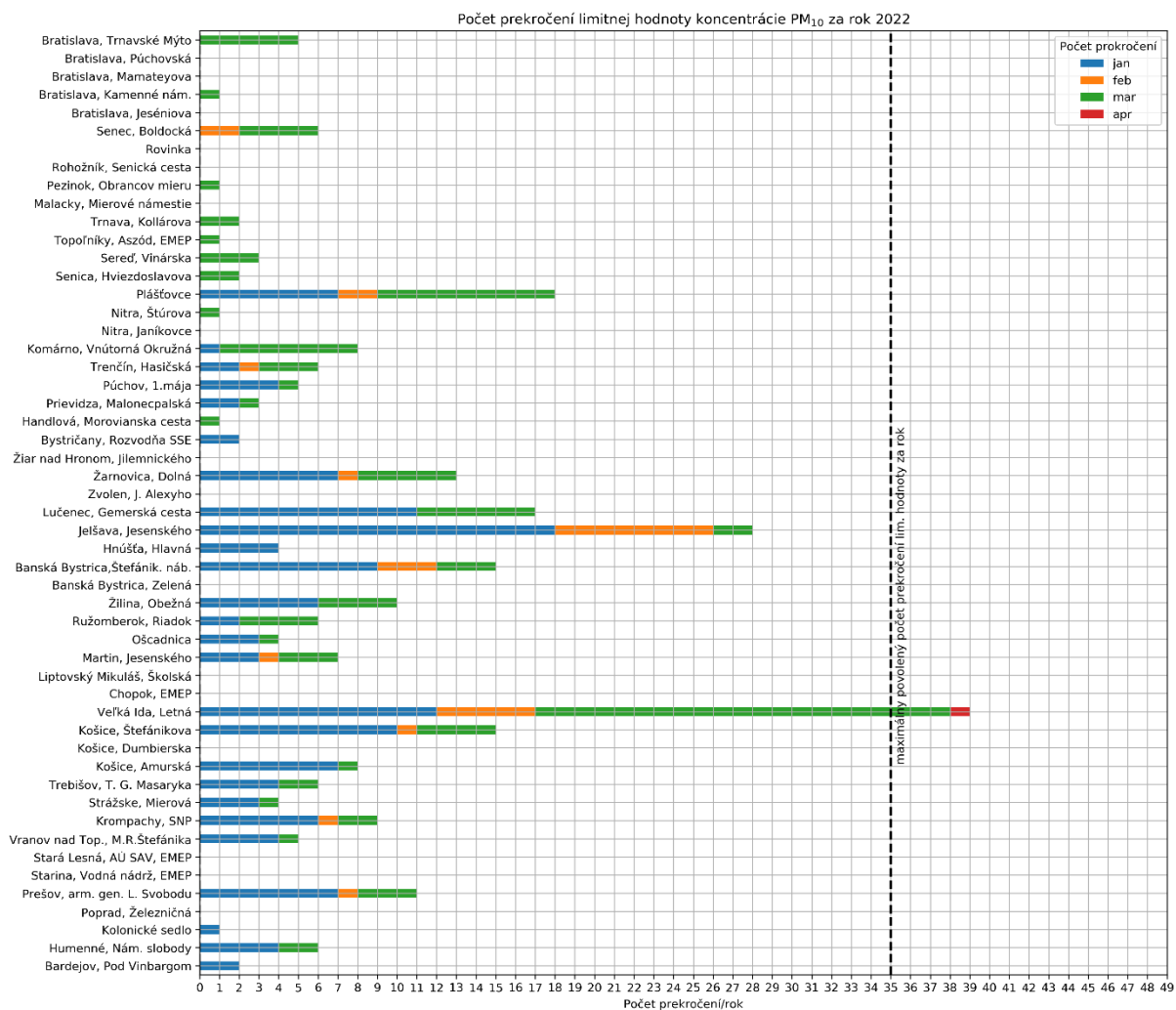


Počet prekročení limitnej hodnoty pre priemernú dennú koncentráciu PM₁₀



Poznámka

Limitná hodnota pre priemernú ročnú koncentráciu PM₁₀ je 40 µg/m³.

Priemerná denná koncentrácia PM₁₀ sa nesmie prekročiť hodnotu 50 µg/m³ viac ako 35 krát za kalendárny rok.

Smogový varovný systém

Aktuálne hodnoty a pravidlá na pre vydanie oznámenia o vzniku smogovej situácie a výstrahy pred závažnou smogovou situáciou sú na [web stránke SHMU](#)

V mesiaci marec 2022 nebol prekročený informačný prah pre PM₁₀, na žiadnej AMS

Priemerné denné koncentrácie NO₂

	Deň v mesiaci																													
	1	2	3	4	5	6	7	8	9	10	11	12	13	14	15	16	17	18	19	20	21	22	23	24	25	26	27	28	29	30
Bratislava, Jeseniova	10	6	5	9	13	10	8	8	5	4	10	12	16	13	8	4	5	5	6	7	13	13	11	6	6	13	8	6	7	8
Bratislava, Mamateyova	12	6	7	15	13	17	16	9	7	4	12	12	9	17	8	3	5	8	9	14	13	12	9	7	8	13	12	11	17	14
Bratislava, Púchovská	12	7	8	13	10	15	10	9	7	5	11	20	16	21	11	5	7	6	9	11	22	16	16	8	7	16	13	8	16	16
Bratislava, Trnavské Mýto	24	13	18	35	36	37	29	29	16	14	43	39	40	42	23	10	12	20	33	45	44	43	28	20	22	40	34	38	59	35
Malacky, Mierové námestie	12	10	13	21	19	19	25	11	0	3	3	0	7	1	1	1	4	12	21	24	24	29	15	14	19	12	20	24		
Pezinok, Obrancov mieru	9	5	5	12	8	10	7	6	5	2	8	11	12	12	6	3	4	5	6	7	10	11	9	4	4	9	8	5	6	7
Rovinka	14	10	9	13	12	12	15	8	5	7	16	19	15	20	14	6	9	15	12	24	19	15	11	8	13	16	19	16	21	16
Senec, Boldocká	18	10	11	25	20	24	25	18	12	10	29	23	23	26	14	8	7	12	18	33	26	22	16	11	21	20	18	13	24	20
Sereď, Vinárska	13	10	11	19	13	15	19	10	9	9	21	15	13	13	12	7	10	13	18	19	14	14	11	6	18	15	16	15	19	15
Topoľníky, Aszód, EMEP								8	5	5	10	9	11	12	8	4	4	4	6	7	9	6	6	4	7	6	7	6	6	8
Trnava, Kollárova	24	16	17	27	15	33	34	20	20	19	32	39	43	51	23	13	14	18	32	40	37	39	21	15	24	31	33	32	37	26
Komárno, Vnútorňa Okružná	11	9	9	15	18	18	17	8	7	7	21	16	17	22	14	6	7	11	14	19	17	9	10	6	10	10	10	10	20	19
Nitra, Janíkovce	11	7	7	10	10	10	14	6	6	7	12	15	11	16	11	4	3	8	11	15	15	9	8	5	11	10	11	7	12	11
Nitra, Štúrova	21	15	16	43	47	42	35	27	21	20	42	47	49	52	25	13	17	21	39	37	46	51	33	21	34	28	25	22	31	34
Plášťovce	7	6	4	8	8	10	9	5	4	4	6	6	9	9	6	4	3	4	6	6	7	6	7	4	7	6	6	5	5	6
Prievidza, Malonecpalská	13	9	10	17	22	18	19	15	14	13	16	19	18	28	13	6	5	9	10	21	17	11	10	5	16	11	6	14	15	16
Púchov, 1.mája	8	7	7	10	7	9	10	4	4	7	10	9	12	12	6	4	6	6	8	7	9	10	4	5	8	5	9	8	8	8
Trenčín, Hasičská	23	29	45	63	54	50	54	65	33	37	60	56	59	53	42	31	37	36	45	41	43	37	29	19	26	25	44	28	34	36
Banská Bystrica, Zelená	6	5	3	7	11	10	9	4	5	2	7	7	7	7	6	2	2	5	8	8	8	9	7	4	6	5	5	4	8	4
Banská Bystrica, Štefánik. náb.	18	10	7	27	39	38	33	19	18	15	28	34	37	37	20	5	12	17	32	20	34	34	21	18	25	25	26	25	38	26
Jelšava, Jesenského	8	5	5	7	10	11	9	5	9	4	5	6	7	8	12	2	2	3	6	6	8	8	8	11	8	6	6	4	6	5
Lučenec, Gemerská cesta	15	9	7	15	17	22	17	11	9	6	14	20	22	24	15	6	6	7	16	14	21	20	13	9	11	12	15	11	18	13
Žarnovica, Dolná	11	10	5	10	11	10	12	6	7	8	12	12	13	16	12	4	5	7	11	12	13	17	8	5	9	7	10	9	11	8
Chopok, EMEP	3	4	3	3	3	4	5	3	3	2	2	3	3	2	4	2	2	2	3	3	4	4	3	3	3	3	3	3	5	4
Liptovský Mikuláš, Školská	9	6	4	7	7	10	11	6	7	5	6	9	10	10	8	5	5	5	7	7	9	11	7	7	9	7	8	8	9	7
Martin, Jesenského	15	11	10	16	15	21	20	13	11	12	24	24	27	30	16	7	6	11	18	21	27	26	8	12	19	14	18	15	19	19
Ošadnica	9	11	7	6	8	7	6	4	6	6	7	5	6	7	7	6	5	5	6	7	6	9	6	6	7	6	7	7	6	6
Ružomberok, Riadok	19	8	7	13	19	20	19	9	10	9	15	21	22	27	18	6	6	10	16	16	21	25	13	12	18	11	17	18	17	15
Žilina, Obežná	14	10	13	15	15	20	20	14	16	17	23	25	30	32	18	7	11	14	22	20	30	23	11	14	21	14	19	22	20	19
Košice, Štefánikova	14	10	11	22	24	38	30	17	14	15	26	33	39	42	19	10	14	13	27	23	28	21	19	32	23	19	17	14	24	18
Krompachy, SNP	13	8	6	9	11	14	14	8	10	9	14	11	15	19	12	7	6	8	13	13	16	15	11	11	10	10	13	14	13	11
Trebišov, T. G. Masaryka	6	4	6	14	10	10	15	7	5	5	16	17	17	25	12	2	3	3	13	14	13	13	10	10	8	5	4	5	7	8
Bardejov, Pod Vinbargom	8	5	4	7	13	14	8	6	7	10	13	14	15	15	8	4	8	6	9	10	12	10	9	7	11	7	11	12	13	11
Humenné, Nám. slobody	14	8	6	7	13	8	10	7	6	8	9	8	12	11	12	5	4	5	8	9	11	12	7	7	8	8	9	8	8	8
Poprad, Železničná	10	11	14	12	15	13	25	10	12	14	16	21	24	23	18	4	4	10	17	15	21	19	7	12	22	11	10	9	16	11
Prešov, arm. gen. L. Svobodu	32	26	23	26	32	37	31	31	27	27	40	40	50	49	27	22	17	22	45	41	41	48	29	28	37	28	36	40	47	32
Starina, Vodná nádrž, EMEP	5	3	3	3	6	4	2	3	3	2	2	2	2	2	3	2	1	1	2	2	4	3	2	1	1	2	2	2	2	2
Stará Lesná, AÜ SAV, EMEP	5	6	4	4	5	4	6	2	5	3	3	4	4	5	5	3	2	2	4	5	5	6	4	4	4	5	4	3	5	4



Hodnoty sú uvedené v $\mu\text{g}/\text{m}^3$. Prázdny štvorec znamená menej ako 75 % platných meraní za daný deň.

Poznámka

Limitná hodnota pre NO₂ :

Priemerná hodinová koncentrácia nesmie prekročiť hodnotu 200 $\mu\text{g}/\text{m}^3$ viac ako 18 krát za kalendárny rok.

Limitná hodnota pre priemernú ročnú koncentráciu NO₂ je 40 $\mu\text{g}/\text{m}^3$.

Maximálne denné 8-hodinové koncentrácie O₃

	Deň v mesiaci																														
	1	2	3	4	5	6	7	8	9	10	11	12	13	14	15	16	17	18	19	20	21	22	23	24	25	26	27	28	29	30	
Bratislava, Jeséniová	56	68	83	85	79	95	87	81	83	86	91	105	115	121	93	85	95	100	94	100	106	89	82	98	92	68	76	110	112	120	BA
Bratislava, Mamateyova	53	66	81	85	79	92	77	81	63	69	74	81	94	98	63	58	64	67	69	73	82	40	53	78	52	41	40	60	65	84	BA
Pezinok, Obrancov mieru	54	68	82	83	78	83	66	80	81	85	85	100	106	112	91	83	91	99	94	94	99	84	79	95	74	74	70	105	103	111	BSK
Senec, Boldocká	52	67	79	79	70	84	63	70	75	83	81	103	114	117	88	79	90	97	88	90	99	69	74	93	64	79	60	101	98	112	BSK
Topoľníky, Aszód, EMEP									79	90	95	111	119	109	94	78	94	101	97	104	110	83	81	99	79	96	64	109	114	116	TT
Komárno, Vnútoraná Okružná	42	49	68	70	61	83	61	68	64	72	76	91	96	90	69	60	75	80	77	81	88	70	70	82	64	77	51	85	95	95	TT
Nitra, Janíkovce	53	68	88	92	77	90	74	85	80	90	95	111	118	113	98	87	95	102	96	99	112	95	86	97	70	97	71	109	113	116	TT
Plášťovce	55	49	84	86	71	79	81	79	73	87	85	100	108	104	92	75	84	91	88	97	107	93	77	74		89	56	91	110	107	NR
Banská Bystrica, Zelená	69	75	89	91	76	72	86	86	81	88	90	102	115	118	93	86	90	96	81	96	104	92	82	72	75	95	76	103	110	116	BB
Chopok, EMEP	87	83	96	96	94	100	112	98	92	95	97	110	124	125	126	91	94	100	104	104	111	123	116	99	98	104	96	109	115	119	BB
Ošadnica	59	69	76	89	81	58	76	86	73	82	85	103	119	121	76	78	88	95	95	81	96	91	97	84	70	86	72	103	109	115	BB
Ružomberok, Ríadok	38	54	65	65	63	44	58	62	58	63	64	72	77	81	56	60	66	69	64	65	70	58	59	59	50	65	47	75	81	77	NR
Žilina, Obežná	53	64	70	82	79	54	66	74	61	68	65	84	85	94	64	77	78	82	78	72	80	75	80	71	51	73	60	83	91	92	NR
Košice, Dumbierska	52	71	92	87	79		90	93	73	86	85	95	104	120	96	81	83	90	85	94	89	98	78	50	85	71	73	91	110	110	KE
Trebišov, T. G. Masaryka	54	66	88	83	69	72	79	88	76	86	84	95	97	106	94	76	81	86	83	90	91	85	72	50	76	69	70	81	106	108	KE
Bardejov, Pod Vínbargom	46	74	92	90	79	68	95	93	78	86	87	98	105	111	82	80	85	88	87	89	90	95	86	66	80	72	64	85	109	107	KE
Humenné, Nám. slobody	60	68	92	92	85	83	84	93	83	88	89	98	94	114	88	81	84	91	91	94	87	93	79	72	89	77	78	87	107	107	PO
Starina, Vodná nádrž, EMEP	71	74	93	86	80	66	86	86	76	87	89	98	91	104	95	84	85	89	88	93	84	100	73	72	88	74	79	89	104	106	PO
Stará Lesná, AÚ SAV, EMEP	44	70	89	80	79	66	83	81	60	78	83	90	99	97	69	79	81	83	79	83	80	90	74	59	72	62	74	87	94	98	PO



Hodnoty sú uvedené v µg/m³ Prázdny štvorec znamená menej ako 75 % platných meraní za daný deň

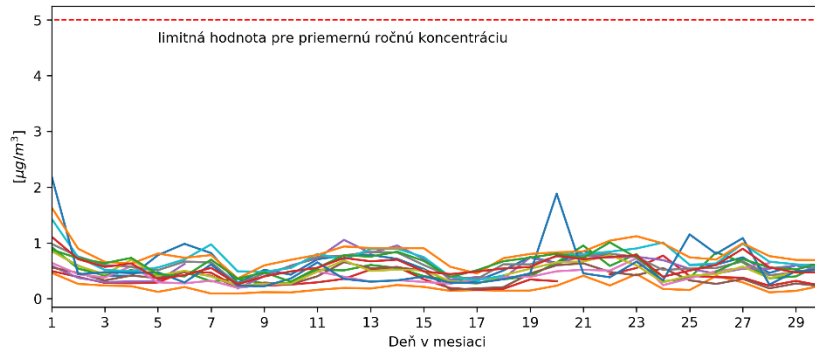
Poznámka

Cieľová hodnota pre O₃: Najväčšia denná 8-hodinová priemerná koncentrácia neprekročí 120 µg/m³ viac ako 25 dní za kalendárny rok v priemere troch rokov.

Vysvetlivky skratiek aglomerácií a zón

- BA aglomerácia Bratislava,
- KE aglomerácia Košice (územie mesta Košíc a obcí Bočiar, Haniska, Sokoľany a Veľká Ida),
- BSK zóna Bratislavský kraj (územie Bratislavského kraja okrem Bratislavy),
- TT zóna Trnavský kraj,
- BB zóna Banskobystrický kraj,
- NR zóna Nitriansky kraj,
- TN zóna Trenčiansky kraj,
- PO zóna Prešovský kraj,
- KSK zóna Košický kraj (územie Košického kraja okrem územia mesta Košíc a obcí Bočiar, Haniska, Sokoľany a Veľká Ida),
- ZA zóna Žilinský kraj.

**Priemerná denná koncentrácia benzénu
4/2022**



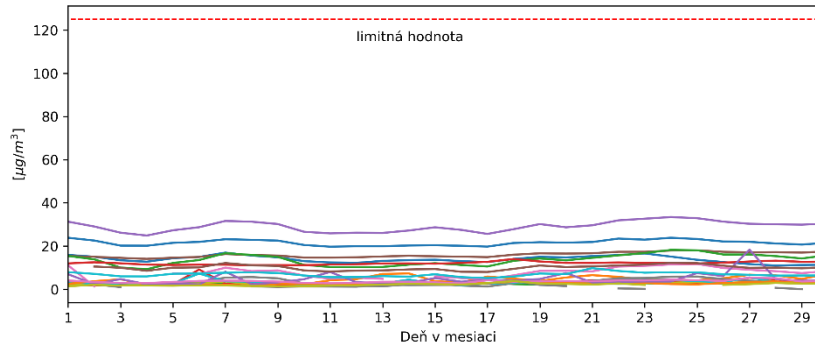
- Banská Bystrica, Štefánik. náb.
- Bratislava, Púchovská
- Bratislava, Trnavské Mýto
- Košice, Štefánikova
- Krompachy, SNP
- Lučenec, Gemerská cesta
- Malacky, Mierové námestie
- Martin, Jesenského
- Nitra, Štúrova
- Prešov, arm. gen. L. Svobodu
- Rovinka
- Ružomberok, Riadok
- Trenčín, Hasičská
- Trnava, Kollárova

Poznámka

Limitná hodnota pre priemernú ročnú koncentráciu benzénu je $5 \mu\text{g}/\text{m}^3$.

Benzén nemá stanovenú limitnú hodnotu pre priemernú dennú koncentráciu.

**Priemerná denná koncentrácia SO₂
4/2022**



- Banská Bystrica, Štefánik. náb.
- Bratislava, Jeséniova
- Bratislava, Mamatayova
- Bratislava, Púchovská
- Bystričany, Rozvodňa SSE
- Handlová, Morovianska cesta
- Košice, Štefánikova
- Krompachy, SNP
- Liptovský Mikuláš, Školská
- Malacky, Mierové námestie
- Nitra, Štúrova
- Ošadnica
- Prievidza, Malonecpalská
- Púchov, 1.mája
- Rovinka
- Ružomberok, Riadok
- Senica, Hviezdoslavova
- Topoľníky, Aszód, EMEP
- Trenčín, Hasičská
- Vranov nad Top., M.R.Štefánika

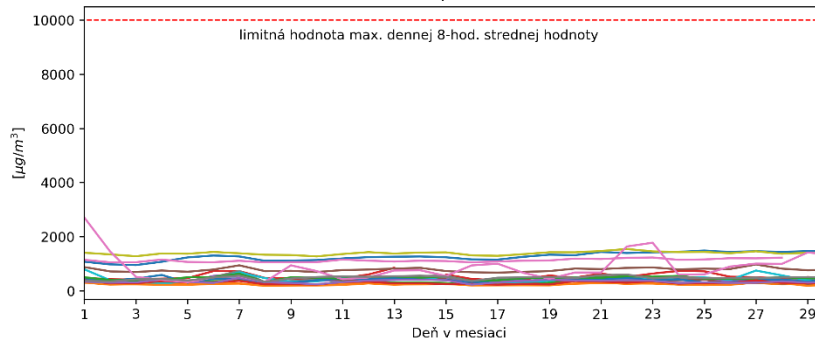
Poznámka

Limitná hodnota pre SO₂:

Priemerná hodinová koncentrácia nesmie prekročiť hodnotu $350 \mu\text{g}/\text{m}^3$ viac ako 24 krát za rok.

Priemerná 24-hodinová koncentrácie nesmie prekročiť hodnotu $125 \mu\text{g}/\text{m}^3$ viac ako 3 krát za rok.

**Max.denná 8-hodinová stredná hodnota koncentrácie CO
4/2022**

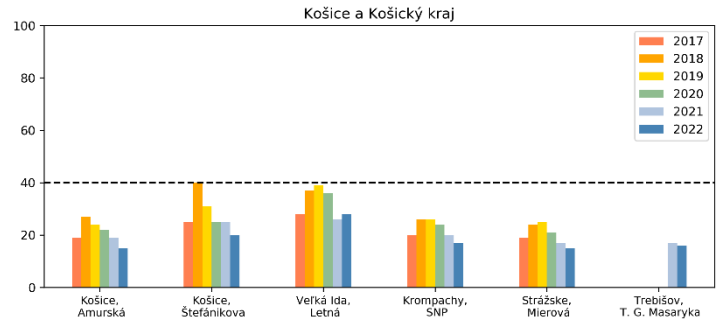
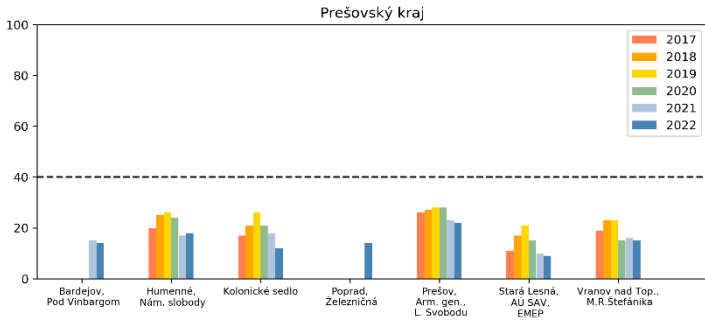
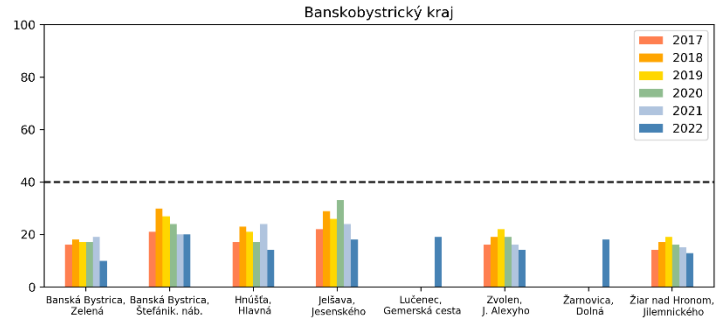
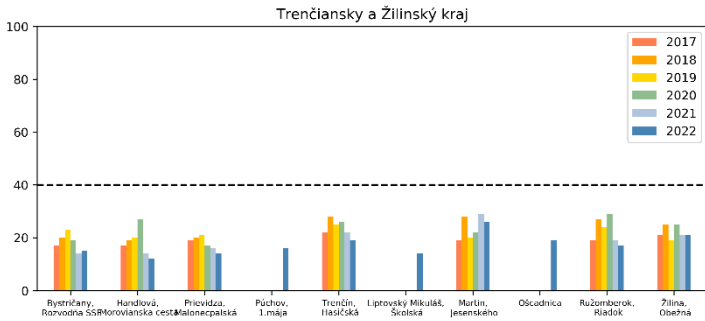
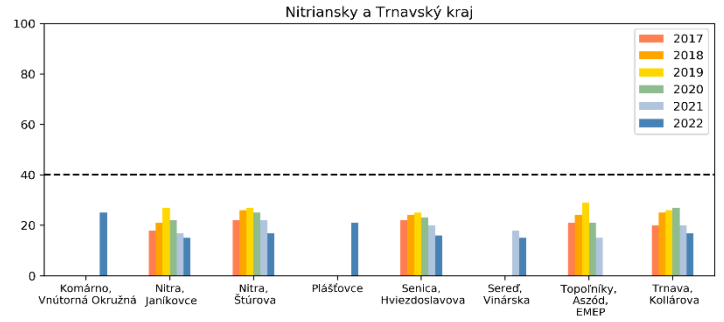
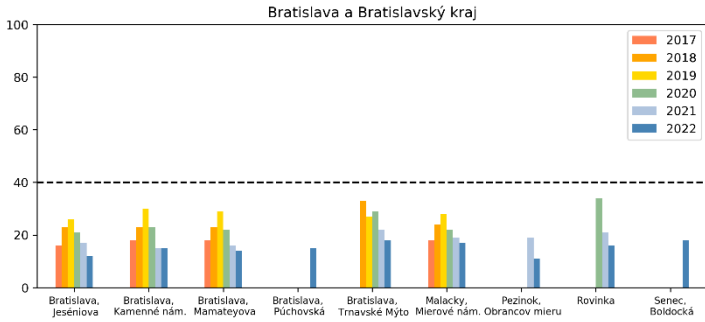


- Banská Bystrica, Štefánik. náb.
- Bratislava, Púchovská
- Bratislava, Trnavské Mýto
- Košice, Štefánikova
- Krompachy, SNP
- Lučenec, Gemerská cesta
- Malacky, Mierové námestie
- Martin, Jesenského
- Nitra, Štúrova
- Prešov, arm. gen. L. Svobodu
- Púchov, 1.mája
- Rovinka
- Ružomberok, Riadok
- Senec, Boldocká
- Trenčín, Hasičská
- Trnava, Kollárova
- Veľká Ida, Letná
- Žilina, Obežná

Poznámka

Limitná hodnota pre CO: Maximálna priemerná 8-hodinová koncentrácia je $10000 \mu\text{g}/\text{m}^3$.

Porovnanie priemerných mesačných koncentrácií PM₁₀ (µg/m³) v mesiaci apríl v rokoch 2017-2022



Poznámka

V tomto dokumente sú spracované údaje, ktoré prešli predbežnou validáciou.