

# Priemerné denné koncentrácie znečisťujúcich látok v júli 2022

## Priemerné denné koncentrácie PM<sub>10</sub>

	Deň v mesiaci																															
	1	2	3	4	5	6	7	8	9	10	11	12	13	14	15	16	17	18	19	20	21	22	23	24	25	26	27	28	29	30	31	
Bratislava, Jeséniova	21	7	10	16	10	10	11	9	8	7	7	9	11	11	10	10	7	9	16	17	21	17	18	13	16	24	19	15	18	9	12	
Bratislava, Kamenné nám.	26	8	13	19	14	15	15	12	10	9	11	13	13	15	12	14	9	12	20			22	22		19	26	30	18	21	11	12	
Bratislava, Mamatayova	26	7	11	19	12	13	14	10	8	7	9	13	13	15	12	12	9	13	21	22	24	21	20	16	18	24	21	17	18	10	13	
Bratislava, Púchovská	25	7	10			12	13	11	10	8	8	10	10	13	10	12	8	11	18	20	23	18	19	15	18	25	23	17	21	11	15	
Bratislava, Trnavské Mýto	45	11	18	25	15	32	31	38	13	10	27	34	26	23	23	18	13	23	26	29	34	32	24	18	20	52	33	22	27	13	17	
Pezinok, Obrancov mieru	23	6	9	15	8	10	11	9	6	6	8	9	8	13	10	10	6	11	16	17	20	16	16	13	16	25	18	14	21	11	14	
Rohožník, Senická cesta	22	9	14	17	15	18	14	11	11	8	11	12	13	15	12	14	9	16	17	21	25	21	22	15	18	29	22	18		12	14	
Rovinka	34	10	16	26	10	13	18	14	12	10	23	16			13	18	12	26	30	32	42	29	28	16	32	27	17	16	18	9	15	
Senec, Boldocká	27	8	13	18	11	12	12	10	8	6	9	12	12	18	11	11	8	13	20	25	24	21	22	15	19	27	20	17	18		11	
Senica, Hviezdoslavova	25	8	13	18	11	15	13	9	9	6	11	12	15	15	13	11	8	15	18	22	29	20	22	13	18	23	18	16	18	12	11	
Sereď, Vinárska	31	9	14	20	10	12	12	10	7	5	11	11	13	17	10	10	6	13	19	24	25	23	23	15	18	20		17	17	11	10	
Topoľníky, Aszód, EMEP		10	13	18	9	11	13	10	7	7	11	11	11	15	10	11	7	12	15	16	19	20	23	16	14	23	21	13	15	9	10	
Trnava, Kollárova	26	12	16	20	12	15	12	11	9	6	14	13	13	19	13	11	9	15	20	24	25	24	23	15	21	27	19	21	21	12	13	
Komárno, Vnútrotná Okružná	27	11	15	22	9	14	17	13	10	7	13	15	15	14	11	12	7	11	18	23	25	25	25	13	18	24	23	15	17	9	11	
Nitra, Janíkovce	27	10	19	15	10	14	12	11	8	6	11	9	10	17	10	10	7	12	17	20	23	29	22	16	16	18	15	15	16	10	8	
Nitra, Štúrova	38	15	22	24	16	20	21	16	13	11	16	16	18	25	15	15	11	19	24	26	27	28	25	16	19	20	17	17	20	11	9	
Plášťovce	33	15	14	17	15	13	13	12	9	7	10	10	12	19	12	13	10	14	18	21	26	31	28	18	21	19	15	16	18	10	8	
Bystričany, Rozvodňa SSE	27	11	15	18	15	17	14	12	9	6	8	8	17	20	10	12	9	11	15	22	27	25	23	14	16	21	18	17	46	11	9	
Handlová, Morovianska cesta	23	9	12	15	11	10	11	11	8	5	6	6	8	13	9	9	7	9	13	19	22	23	22	13	14	15	15	13	14	6	1	
Prievidza, Malonecpalská	24	8	12	15	11	12	12	12	8	5	12	5	10	15	9	9	6	10	15	18	24	26	24	14	14	15	15	14	14	9	7	
Púchov, 1.mája	25	10	12	18	13	11	12	9	9	6	8	9	11	15	10	9	8	11	19	19	26	26	24	17		21	19	16	16	11	8	
Trenčín, Hasičského	30	10	15	22	17	18	16	12	10	8	11	16	18	18	11	12	8	12	18	23	27	27	26	18	20	16	18	18	19	13	9	
Banská Bystrica, Zelená	23	13	14	16	14	10	14	13	9	7	7	8	14	19	16	20	11	18	15	21	28	27	18	22	20	20	16	17	19	13	8	
Banská Bystrica, Štefánik. náb.	33	16	16	21	19	11	19	20	9	8	10	9	10	19	10	11	7	13	20	28	28	27	23	15	22	25	21	21	19	14	9	
Hnúšťa, Hlavná	29	21	17	17	17	12	13	13	10	6	6	8	9	13		15	8	12	14	20	22	23	23	18	16	18	13	14	16	11	8	
Jelšava, Jesenského	31	19	16	23	23	11	16	11	13	8	13	12	12	19	11	16	8	14	19	23	26	26	26	19	19	20	14	14	20	12	7	
Lučenec, Gemerská cesta	32	20	15	19	16	13	15	16	10	7	10	8	11	23	13	14	8	15	22	24	27	29	24		20	23	15	16	21	11	8	
Zvolen, J. Alexyho	28	12	14	17	15	11	14	11	7	5	6	5	7	14	9	12	5	9	13	19	24	24	24	14	16	16	15	17	17	11	7	
Žarnovica, Dolná	29	12	15	20	15	13	14	13	10	7	9	9	10	18	10	10	7	12	17	22	28	28	25	16	19	18	16	18	19	8	6	
Žiar nad Hronom, Jilemnického	27	12	15	18	15	11	12	13	8	6	8	7	10	16	10	11	7	10	17	20	24	23	23	17	15	16	18	18	15	10	8	
Liptovský Mikuláš, Školská	27	9	14	17	17	11	16	16	11	9	7	10	16	12	12	6		16	19	24	27	23	14	13	18	15	13	17	10	6		
Martin, Jesenského	34	17	21	25	20	22	24	22	17	15	19	19	20	24	22	21	16	21	26	31	37	40	33	23	27	36	29	28	29	20	16	
Ošcadnica	21	13	14	15	12	15	12	12	11	9	8	11	9	12	13	10	8	10	13	17	20	25	24	17	11	15	18	19	14	11	7	
Ružomberok, Riadok	29	10	16	21	17	13	16	15	11	8	10	8	9	17	12	10	7	12	18	24	28	31	25	14	17	21	15	15	17	9	4	
Žilina, Obežná	30	11	14	20	14	14	17	14	11	8	9	12	15	21	14	13	11	15	21	23	27	30	28	16	20	24	19	17	19	14	8	
Košice, Amurská	31	26	16	19	21	9	13	14	13	9	7	12	14	20	13	13	8	15	22	27	21	31	29	20	17	22	16	17	18	13	9	
Košice, Štefánikova	31	22	14	18	21	12	16	16	13	10	10	12	14	19	15	11	10	15	20	23	20	32	30	20	18	22	16	18	20	14	12	
Veľká Ida, Letná	32	59	23	32	38	23	29	29	25	13	18	15	13	22	31	26	22	33	30	45	52	43	48	42	29	33	43	51	40	29	25	
Kropachy, SNP	29	17	15	16	17	10	13	11	9	8	8	6	11	16	12	10	6	11	15	21	20	23	23	16	15	18	15	16	20	14	6	
Strážske, Mierová	32	18	14	17	19	9	15	16	12	9	8	9	13	18	13	12	9	13	17	22	20	22	25		14	16	16	20	19	12	10	
Trebišov, T. G. Masaryka	33	21	14	19	22	10	15	15	9	8	7	9	11	16	13	11	8	15	20	23	19	23	24	17	15	16	15	16	17	13	9	
Bardejov, Pod Vinbargom	32	15	14	18	17	9	13	12		8	5	5	10	16	12	9	7	11	17	24	19	22	26	19	14	17	17	14	17	14	4	
Humenné, Nám. slobody	40	18	15	18	21	10	16	16	13	11	8	8	14	18	14	12	8	12	16	22	17	22	25	18	19	17	17	21	20	14	9	
Kolonické sedlo	32		16	17	23	12	14	16	12	13	10	9	14	17	17	14	12	15	19	22	16	22	26	21	15	19	20	25	21	18	14	
Poprad, Železničná	27	13	14	16	16	11	14	12	10	7	7	7	9	16	12	11	7	11	15	20	21	26	22	17	16	20	17	15	18	10	6	
Prešov, arm. gen. L. Svobodu	33	16	14	19	17	13	17	14	11	8	8	11	15	25	17	13	11	18	24	31	25	29	31	19	22	21	19	17	23	17	5	
Stará Lesná, AÚ SAV, EMEP	21	9	13	13	12	10	12	10	8	5	5	5	5	11	10	8	5	7	11	15	18	20	19	12	12	14	13	13	14	9	4	
Vranov nad Top., M.R.Štefánika	33	16	12	15	16	7	13	13	11	8	7	8	11	17	12	10	7	10	16	20	15	19	21	16	14	16	14	16	15	11	9	

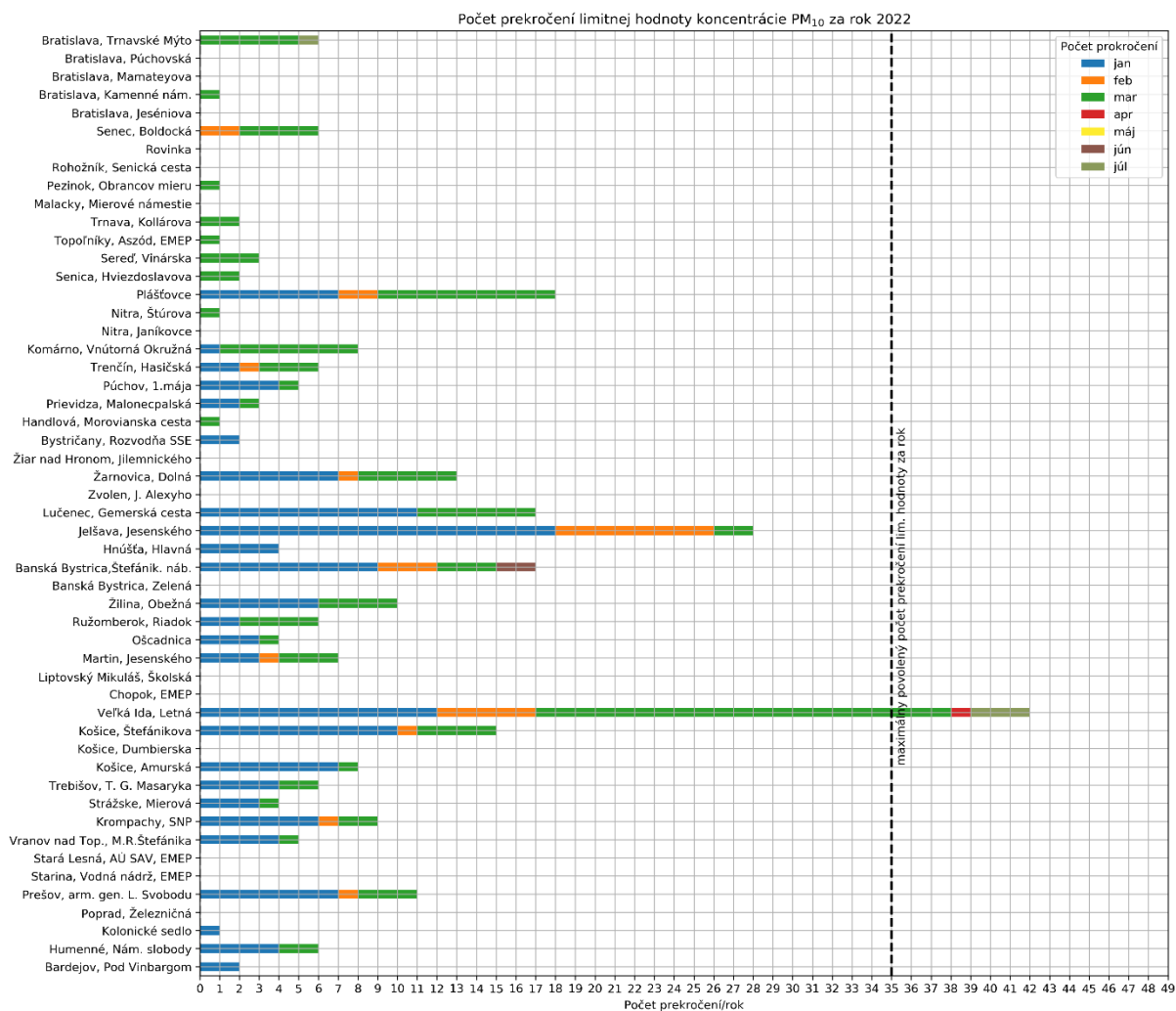
Hodnoty sú uvedené v  $\mu\text{g}/\text{m}^3$ . Prázdny štvorec znamená menej ako 75 % platných meraní za daný deň

### Poznámka

Limitná hodnota pre priemernú ročnú koncentráciu PM<sub>10</sub> je 40  $\mu\text{g}/\text{m}^3$ .

Priemerná denná koncentrácia PM<sub>10</sub> 50  $\mu\text{g}/\text{m}^3$  sa nesmie prekročiť viac ako 35 krát za kalendárny rok.

## Počet prekročení limitnej hodnoty pre priemernú dennú koncentráciu PM<sub>10</sub>



### Poznámka

Limitná hodnota pre priemernú ročnú koncentráciu PM<sub>10</sub> je 40 µg/m<sup>3</sup>.

Priemerná denná koncentrácia PM<sub>10</sub> sa nesmie prekročiť hodnotu 50 µg/m<sup>3</sup> viac ako 35 krát za kalendárny rok.

V máji 2022 nebola na žiadnej monitorovacej stanici nameraná priemerná denná koncentrácia PM<sub>10</sub> >50 µg/m<sup>3</sup>, v ostatných mesiacoch bola táto hranica prekročená aspoň na jednej monitorovacej stanici (v júni boli zaznamenané dve prekročenia na AMS Banská Bystrica, Štefánikovo nábřeží a v júli jedno prekročenie v Bratislave na Trnavskom Mýte a tri prekročenia vo Veľkej Ide).

### Smogový varovný systém

Aktuálne hodnoty a pravidlá na pre vydanie oznámenia o vzniku smogovej situácie a výstrahy pred závažnou smogovou situáciou sú na [web stránke SHMU](#)

V mesiaci júl 2022 nebol prekročený informačný prah pre PM<sub>10</sub>, na žiadnej AMS.

## Priemerné denné koncentrácie PM<sub>2,5</sub>

Hodnoty sú uvedené v µg/m<sup>3</sup>. Prázdny štvorec znamená menej ako 75 % platných meraní za daný deň.

	Deň v mesiaci																														
	1	2	3	4	5	6	7	8	9	10	11	12	13	14	15	16	17	18	19	20	21	22	23	24	25	26	27	28	29	30	31
<b>Bratislava, Jeseniova</b>	12	5	7	15	11	9	8	6	5	4	4	5	5	5	5	4	4	7	8	12	11	13	10	9	17	14	11	11	7	8	
<b>Bratislava, Kamenné nám.</b>	14	2	6	8	7	6	6	4	2	2	2	4	4	5	4	5	2	3	7					10	18	20	9	13	9	7	
<b>Bratislava, Mamateyova</b>	12	5	8	10	8	8	7	6	5	4	4	5	6	8	7	7	4	6	9	11	13	12	12	10	11	16	14	11	10	7	9
<b>Bratislava, Púchovská</b>	13	4	7	8	8	8		5	6	3	5	5	5	8	7	7	4	6	8	10	11	11	12	11	10	16	14	10	17	10	13
<b>Bratislava, Trnavské Mýto</b>	20	5	10	14	9	13	13	12	6	4	9	12	10	10	9	8	5	9	11	12	14	13	12	10	10	18	16	10	20	10	14
<b>Pezinok, Obrancov mieru</b>	11	4	7	7	7	7	7	5	4	3	3	5	4	6	6	6	3	4	7	7	9	8	10	8	8	16	10	11	15	9	11
<b>Rohožník, Senická cesta</b>	12	5	9	9	8	8	7	5	5	4	4	4	5	6	7	6	4	7	8	9	12	10	12	8	8	18	14	12		9	9
<b>Senec, Boldocká</b>	16	7	9	11	7	8	7	6	4	2	3	6	6	10	9	8	5	7	10	12	13	14	14	13	11	20	14	12	12		9
<b>Senica, Hviezdoslavova</b>	18	6	11	13	10	10	10	7	7	4	6	7	8	9	8	7	4	8	11	12	18	15	15	10	12	18	13	10	11	9	7
<b>Sereď, Vínárska</b>	16	6	10	12	7	9	9	6	5	3	5	5	7	10	8	7	4	7	10	13	12	14	14	10	10	15		10	9	8	6
<b>Topoľníky, Aszód, EMEP</b>		6	10	11	7	8	8	6	5	3	5	6	6	8	6	7	3	5	7	9	10	12	14	11	11	20	15	9	9	6	6
<b>Trnava, Kollárova</b>			9	11	8	8	7	6	5	3	5	6	6	9	7	6	4	7	10	11	13	14	14	10	11	17	11	11	11	8	7
<b>Komárno, Vnútorňa Okružná</b>	13	6	9	11	6	9	11	6	5	4	5	7	7	7	6	6	3	5	8	9	11	12	14	9	10	16	16	10	9	6	7
<b>Nitra, Janíkovce</b>	12	5	8	9	6	7	6	6	4	2	3	3	4	7	4	5	3	4	6	8	10	12	12	9	8	12	9	9	9	6	4
<b>Nitra, Štúrova</b>	15	6	9	11	6	8	9	6	4	4	5	6	6	9	6	6	4	7	10	12	13	14	16	11	11	13	10	10	11	8	6
<b>Plášťovce</b>	19	10	10	12	10	9	9	7	6	6	5	4	6	9	7	8	5	7	10	12	14	17	18	14	13	12	11	12	12	8	4
<b>Bystričany, Rozvodňa SSE</b>	17	8	10	12	10	9	9	7	5	3	4	4	9	10	6	8	6	7	11	14	16	15	15	10	10	14	12	12	21	8	6
<b>Handlová, Morovianska cesta</b>	14	5	9	11	7	6	7	6	4	3	4	4	5	8	6	7	5	7	12	15	17	17	16	11	11	12	11	12	11	5	4
<b>Prievidza, Malonecpalská</b>	14	6	8	10	7	8	7	6	5	3	4	3	5	8	5	5	4	6	9	11	14	14	14	9	8	9	8	9	9	6	4
<b>Púchov, 1.mája</b>	15	8	9	11	10	8	8	6	5	4	4	5	7	9	6	6	5	6	11	12	15	16	16	11		16	12	11	11	7	4
<b>Trenčín, Hasičská</b>	15	6	9	10	10	7	8	5	3	3	3	4	5	7	5	5	3	5	7	10	12	12	14	8	8	9	10	10	10	8	5
<b>Banská Bystrica, Zelená</b>	15	10	9	11	9	6	9	8	5	3	4	4	5	8	7	7	4	7	11	13	17	16	16	11	10	13	11	11	11	6	4
<b>Banská Bystrica, Štefánik. nám.</b>	20	10	11	13	11	8	11	10	4	4	4	5	6	12	7	7	4	8	12	18	17	16	16	12	12	16	12	13	13	9	5
<b>Hnúšťa, Hlavná</b>	15	11	10	10	11	7	9	7	7	4	4	4	6	8		7	4	7	9	12	13	13	15	13	11	11	8	10	10	6	4
<b>Jelšava, Jesenského</b>	17	10	9	12	12	6	8	7	5	3	5	4	5	9	7	7	4	6	9	12	12	12	13	10	10	9	7	9	11	5	3
<b>Lučenec, Gemerská cesta</b>	19	14	11	13	12	9	11	10	7	5	5	4	7	13	8	9	5	8	12	15	17	16	18		20	22	15	14	13	7	4
<b>Zvolen, J. Alexyho</b>	19	10	12	14	12	8	11	9	5	4	3	3	6	10	7	8	3	7	11	14	17	17	19	12	13	13	11	13	12	8	4
<b>Žarnovica, Dolná</b>	19	9	10	13	10	10	10	9	7	4	4	6	8	12	7	8	5	9	13	15	19	18	20	12	13	15	13	13	14	8	4
<b>Žiar nad Hronom, Jilemnického</b>	16	9	11	14	10	8	9	9	5	3	4	4	7	12	7	8	4	7	10	12	13	14	15	13	15	16	16	16	12	7	4
<b>Liptovský Mikuláš, Školská</b>	23	9	12	13	12	8	10	9	6	5	5	4							8	11	13	15	15	11	10	12	9	8	11	6	2
<b>Martin, Jesenského</b>	22	10	14	16	14	13	12	11	8	5	7	8	9	12	11	10	7	11	15	19	21	22	20	13	14	18	13	15	16	9	6
<b>Ošadnica</b>	16	10	13	12	11	11	8	9	7	5	5	6	7	9	8	7	5	9	11	13	15	18	19	13	9	10	12	12	11	8	5
<b>Ružomberok, Riadok</b>	18	7	11	14	13	9	11	9	6	4	5	5	7	13	10	8	5	9	15	21	24	25	22	13	18	19	12	14	15	8	4
<b>Žilina, Obežná</b>	18	8	9	14	10	10	10	9	6	4	5	7	8	12	8	8	6	9	13	14	16	18	19	11	12	15	11	11	11	8	4
<b>Košice, Amurská</b>	17	14	11	11	13	5	8	8	6	3	5	10	15	10	9	6	10	15	21	17	22	26	16	13	14	11	13	16	10	5	
<b>Košice, Štefánikova</b>	20	16	11	14	16	8	10	10	7	6	5	5	9	11	10	8	5	8	13	16	14	20	22	15	12	15	12	12	13	9	5
<b>Veľká Ida, Letná</b>	23	42	18	28	29	17	20	23	19			5	8	11	15	17	15	21	20	23	21	18	24	12	8		24	29	22	11	7
<b>Kropachy, SNP</b>	20	12	12	12	13	8	9	8	6	4	4	3	6	11	8	6	4	7	10	15	13	14	16	11	11	12	9	12	13	8	3
<b>Strážske, Mierová</b>	21	13	10	12	15	6	10	10	6	4	4	5	9	13	8	7	5	9	13	17	14	16	21		10	11	10	15	14	8	5
<b>Trebišov, T. G. Masaryka</b>	21	14	10	13	14	6	8	9	5	4	1	3	6	11	9	6	3	7	11	15	11	13	15	11	9	11	9	11	11	7	4
<b>Bardejov, Pod Vinbargom</b>	20	13	10	13	14	7	10	10		5	3	5	6	11	8	6	5	8	10	15	12	13	17	15	10	12	12	11	13	9	3
<b>Humenné, Nám. slobody</b>	29	15	11	13	17	7	11	11	9	7	5	5	9	12	9	8	5	9	15	24	21	27	27	21	20	18	18	23	24	16	10
<b>Kolonické sedlo</b>	18		8	8	13	5	7	7	4	4	2	2	4	6	6	4	3	5	8	10	4	9	11	9	5	8	7	12	9	6	2
<b>Poprad, Železničná</b>	19	9	11	12	11	9	10	9	8	5	4	4	6	11	9	8	5	7	10	14	13	16	16	13	12	15	12	12	13	8	4
<b>Prešov, arm. gen. L. Svobodu</b>	24	13	13	15	16	10	11	11	8	5	5	7	12	19	12	10	9	12	17	24	19	20	24	17	17	16	14	14	17	12	5
<b>Stará Lesná, AÚ SAV, EMEP</b>	15	8	10	10	11	7	9	7	6	3	3	4	4	8	8	6	3	5	7	11	10	12	13	9	7	10	8	10	10	6	2
<b>Vranov nad Top., M.R.Štefánika</b>	20	12	9	10	12	5	9	10	8	6	5	5	8	12	9	7	6	7	12	16	11	14	17	13	12	12	10	12	12	9	5

Rozdelenie na aglomerácie a zóny



Poznámka

Limitná hodnota pre priemernú ročnú koncentráciu PM<sub>2,5</sub> je 20 µg/m<sup>3</sup>.

Pre PM<sub>2,5</sub> nie je stanovená denná limitná hodnota.

## Priemerné denné koncentrácie NO<sub>2</sub>

	Deň v mesiaci																																
	1	2	3	4	5	6	7	8	9	10	11	12	13	14	15	16	17	18	19	20	21	22	23	24	25	26	27	28	29	30	31		
Bratislava, Jeseniova	5	2	3	7	3	3	6	3	2	1	2	3	4	6	2	4	2	7	8	7	6	3	4	2	6	5	9	9	6	4	3		
Bratislava, Mamateyova	9	5	14	18	7	12	12	4	3	2	12	12	10	13	8	9	7	23	30	20	17	22	11	8	16	10	15	13	8	5	5		
Bratislava, Púchovská	7	3	5	10	5	6	11	4	3	3	4	5	5	8	4	6	4	11	15	16	17	6	7	5	16	7	13	12	11	6	6		
Bratislava, Trnavské Mýto	29	12	23	32	15	34	30	13	10	7	25	29	29	39	23	21	16	44	47	50	42	43	21	21	28	28	35	35	29	14	14		
Pezinok, Obrancov mieru	4	1	2	4	3	4	4	2	1	1	2	4	2	6	3	2	2	4	6	7	6	3	3	3	5	5	7	6	7	4	3		
Rohožník, Senická cesta	9	5	6	9	6	11	9	8	5	4	7	8	10	8	8	7	5	10	10	9	12	11	8	6	7	10	11	11	7	6	5		
Rovinka	8	5	10	11	7	8	10	4	3	2	8	9			5	6	6	11	10	10	13	13	10	6	6	11	12	12	7	10	8		
Senec, Boldocká	21	11	19	28	10	20	18	10	9	5	15	22	20	29	13	13	16	24	24	30	29	35	20	17	16	22	21	20	19		12		
Sereď, Vinárska	6	5	9	13	6	9	9	7	4	3	10	14	15	12	8	6	7	12	13	18	20	14	11	7	9	11	13	10	7	9	5		
Topoľníky, Aszód, EMEP	3	2	3	4	3	2	4	3	2	2	2	4	4	4	2	2	1	2	3	3	3	3	2	3	6	6	4	3	3	2			
Trnava, Kollárova	24	13	23	32	15	27																		24	20	32	28	24	29	29	18	16	
Komárno, Vnútorňa Okružná	8	3	9	12	5	9	11	5	2	2	6	12	8	11	9	6	5	16	25	22	28	23	12	6	11	9	12	15	7	5	8		
Nitra, Janíkovce	4	3	5	6	4	3	6	3	2	1	3	7	7	6	3	3	2	6	8	9	11	7	6	4	5	6	11	7	4	6	5		
Nitra, Štúrova	18	4	7	13	13	10	17	9	7	6	13	10	13	24	16	15	10	11	17	47	14	27	24	17	11	5	27	31	35	19	9		
Plášťovce	4	3	3	3	5	4	4	4	2	1	2	2	2	4	2	2	1	3	3	4	5	6	4	4	5	8	6	5	4	5	3		
Prievidza, Malonecpalská	13	6	9	16	7	11	12	13	6	6	9	10	15	16	13	10	8	10	11	15	14	19	9	8	12	17	9	9	8	9	10		
Púchov, 1.mája	4	3	3	5	4	4	5	4	2	2	4	5	6	6	3	3	3	5	5	6	5	5	3	3		7	4	5	5	4	4		
Trenčín, Hasičská	24	7	13	19	12	12	18	10	8	5	13	13	18	24	9	13	12	18	20	22	25	21	15	8	20	15	15	14	20	17	15		
Banská Bystrica, Zelená	3	2	2	3	3	2	6	3	1	1	2	2	2	5	1	2	1	3	3	3	4	4	3	3	4	7	6	5	4	5	4		
Banská Bystrica, Štefánik. náb.	30	8	12	18	18	11	23	17	6	8	8	9	11	20	9	8	8	19	20	24	25	20	11	9	24	26	19	26	24	17	14		
Jelšava, Jesenského	5	4	3	4	5	3	5	3	3	2	5	7	4	5	4	4	2	4	5	5	4	5	5	4	5	7	5	4	5	6	6		
Lučenec, Gemerská cesta	11	4	6	12	5	6	10	10	4	2	6	4	5	15	5	3	2	12	13	14	15	12	8		14	13	11	8	9	6	2		
Žarnovica, Dolná	10	4	5	10	6	7	9	8	5	4	6	7	7					5						13	7	5	9	13	8	8	12	6	5
Chopok, EMEP	3	3	2	2	2	2	3	3	2	1	2	2	2	2	2	2	1	2	2	2	2	3	2	2	2	3	2	3	3	2	2	2	
Liptovský Mikuláš, Školská	9	4	5	6	6	4	7	6	2	3	5	5				4	3	5	7	8	8	10	6	4	9	10	7	6	9	6	6		
Martin, Jesenského	12	6	8	14	10	12	14	12	6	5	10	10	14	15	11	7	6	11	14	15	14	17	9	8	15	19	11	9	10	7	9		
Ošadnica	3	5	3	3	4	4	3	4	3	3	3	2	3	4	4	3	2	3	3	3	3	5	3	3	3	5	4	5	4	4	3		
Ružomberok, Riadok	16	5	7	11	8	8	16	9	4	4	9	9	10	15	9	6	5	12	12	16	17	18	11	6	15	18	9	10	13	9	9		
Žilina, Obežná	16	8	9	17	10	12	15	12	8	6	10	16	15	20	14	9	10	16	19	18	21	19	10	8	17	18	11	14	14	13	11		
Košice, Štefánikova	19	6	7	13	9	12	19	13	8	7	20	18	22	24	12	10	11	17	18	20	17	19	11	10	21	17	13	12	11	11	11		
Krompachy, SNP	13	7	6	11	7	10	9	10	6	5	8	7	8	12	10	8	5	9	10	13	11	11	10	6	10	11	8	9	11	6	6		
Trebišov, T. G. Masaryka	9	2	3	7	3	3	7	4	2	3	9	10	8	13	4	3	3	8	11	8	5	8	4	6	12	11	5	4	4	4	5		
Bardejov, Pod Vinbargom	11	4	5	8	6	5	7	4		4	4	4	5	11	6	5	5	8	9	8	8	9	6	6	7	7	8	5	5	4	3		
Humenné, Nám. slobody	6	5	7	6	4	5	5	6	4	5	6	6	7	6	5	4	3	5	5	6	6	7	4	4	6	5	6	6	5	5	5		
Poprad, Železničná	14	5	5	9	8	7	8	9	7	7	5	5	5	13	6	6	7	9	9	8	10	14	8	7	10	14	6	6	13	8	7		
Prešov, arm. gen. L. Svobodu	44	18	16	37	20	33	37	33	20	13	27	25	25	45	29	21	19	33	37	45	34	41	25	20	40	38	30	26	31	21	12		
Starina, Vodná nádrž, EMEP	1	3	2	1	2	2	2	1	1	1	2	2	1	2	1	1	1	1	2	2	1	2	2	2	1	2	2	2	2	1	2		
Stará Lesná, AÚ SAV, EMEP	3	3	2	3	3	2	3	3	2	2	2	2	2	3	3	3	2	2	2	2	2	3	3	2	3	3	3	2	3	3	2		



Hodnoty sú uvedené v µg/m<sup>3</sup>. Prázdny štvorec znamená menej ako 75 % platných meraní za daný deň.

### Poznámka

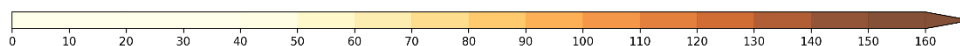
Limitná hodnota pre NO<sub>2</sub> :

Priemerná hodinová koncentrácia nesmie prekročiť hodnotu 200 µg/m<sup>3</sup> viac ako 18 krát za kalendárny rok.

Limitná hodnota pre priemernú ročnú koncentráciu NO<sub>2</sub> je 40 µg/m<sup>3</sup>.

## Maximálne denné 8-hodinové koncentrácie O<sub>3</sub>

	Deň v mesiaci																																	
	1	2	3	4	5	6	7	8	9	10	11	12	13	14	15	16	17	18	19	20	21	22	23	24	25	26	27	28	29	30	31			
Bratislava, Jeséniova	127	99	109	117	100	113	101	68	87	67	83	90	104	132	103	105	101	115	143	136	155	144	136	124	139	112	116	134	131	102	122		BA	
Bratislava, Mamateyova	127	95	107	109	76	104	94	66	83	62	73	80	96	127	90	101	96	110	133	130	141	140	131	119	132	96	112	129	127	90	113		BA	
Pezinok, Obrancov mieru	123	90	102	109	94	108	93	69	82	63	73	81	97	124	97	99	93	105	151	128	156	134	132	119	133	95	111	132	128	82	112		BSK	
Senec, Boldocká	120	87	96	98	77	102	86	67	82	63	69	73	91	108	85	96	89	100	126	118	122	124	122	111	127	83	95	111	113		105		BSK	
Topoľníky, Aszód, EMEP	124	91	102	103	78	108	100	79	84	67	80	81	100	117	104	100	87	93	109	118	120	138	131	115	121	82	109	108	112	88	79		TT	
Komárno, Vnútoraná Okružná	119	93	112	117	84	107	103	84		70	81	82	102	119	99	106	87	94	119	136	134	146	144	116	134	103	114	117	130	98	77		TT	
Nitra, Janíkovce	124	92	114	119	96	111	110	88	87	71	85	82	104	133	107	105	86	101	132	134	144	154	144	117	133	106	113	123	127	86	69		NR	
Piášťovce	124	100	111	106	74	108	110	91	81	72	83	70	93	121	91	103	79	93	116	124	137	144	144	118	129	94	111	116	121	93	64		NR	
Prievidza, Malonecpalská	112	76	97	98	64	93	99	76	77	63	71	60	77	108	90	88	71	88	109	104	117	135	131	109	117	76	88	97	103	73	55		TN	
Banská Bystrica, Zelená																		98	86	95	105	118	131	148	140	117	129	100	103	108	118	82	77	TN
Jelšava, Jesenského	120	92	107	109	103	96	100	94	74	63	67	63	78	107	94	90	82	89	105	110	117	119	132	102	121	96	95	99	118	72	62		BB	
Lučenec, Gemerská cesta	122	104	107	110	102	101	97	90	78	69	76	69	79	113	92	99	77	86	98	113	123	135	135		117	76	91	105	112	78	67		BB	
Chopok, EMEP	129	120	113	120	120	109	111	112	89	88	78	75	94	120	120	97	87	97	109	121	127	146	146	135	133	136	99	103	120	123	107		BB	
Ošadnica	111	76	94	103	70	93	88	63	76	57	62	66	80	93	79	82	75	88	101	111	111	143	128	112	121	77	89	100	102	68	65		BB	
Ružomberok, Riadok	100	75	88	93	62	84	58	71	71	52	56	51	63	94	75	78	67	74	86	96	94	116	105	97	98	55	79	82	72	60	50		BB	
Žilina, Obežná	98	75	87	90	66	84	71	59	65	52	57	51	64	93	66	78	64	76	92	95	102	123	123	98			91	80	55	48		ZA		
Košice, Dumbierska	135	107	115	113	111	89	101	91	77	72	54	59	74	99	85	84	73	93	123	123	112	129	133	92	118	104	88	92	111	85	42		KE	
Trebišov, T. G. Masaryka	127	96	106	117	121	100	109	104	80	69	56	55	72	104	90	91	77	103	112	127	103	112	133	101	112	117	94	100	116	99	65		KE	
Bardejov, Pod Vinbargom	122	78	89	118	100	93	94	90		59	63	65	63	83	85	81	75	89	102	121	95	115	129	105	101	90		91	104	83	74		PO	
Humenné, Nám. slobody	130	106	98	113	116	101	104	105	82	66	67	57	87	114	95	89	79	93	107	125	100	113	137	105	101	126	93	98	104	87	82		PO	
Starina, Vodná nádrž, EMEP	113	80	86	111	106	95	91	101	76	64	61	50	85	87	88	81	74	86	95	117	93	102	122	93	89	117	88	85	89	85	70		PO	
Stará Lesná, AÚ SAV, EMEP	113	79	77	106	96	90	88	72	72	57	58	45	69	97	75	73	68	74	88	104	98	88	112	89	105	85	77	76	93	67	56		PO	



Hodnoty sú uvedené v µg/m<sup>3</sup> Prázdny štvorec znamená menej ako 75 % platných meraní za daný deň

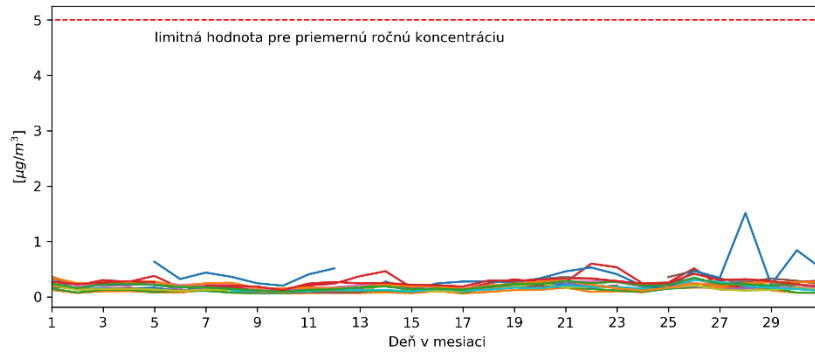
### Poznámka

Cieľová hodnota pre O<sub>3</sub>: Najväčšia denná 8-hodinová priemerná koncentrácia neprekročí 120 µg/m<sup>3</sup> viac ako 25 dní za kalendárny rok v priemere troch rokov.

### Vysvetlivky skratiek aglomerácií a zón

- BA     aglomerácia Bratislava,
- KE     aglomerácia Košice (územie mesta Košíc a obcí Bočiar, Haniska, Sokoľany a Veľká Ida),
- BSK    zóna Bratislavský kraj (územie Bratislavského kraja okrem Bratislavy),
- TT     zóna Trnavský kraj,
- BB     zóna Banskobystrický kraj,
- NR     zóna Nitriansky kraj,
- TN     zóna Trenčiansky kraj,
- PO     zóna Prešovský kraj,
- KSK    zóna Košický kraj (územie Košického kraja okrem územia mesta Košíc a obcí Bočiar, Haniska, Sokoľany a Veľká Ida),
- ZA     zóna Žilinský kraj.

**Priemerná denná koncentrácia benzénu  
7/2022**



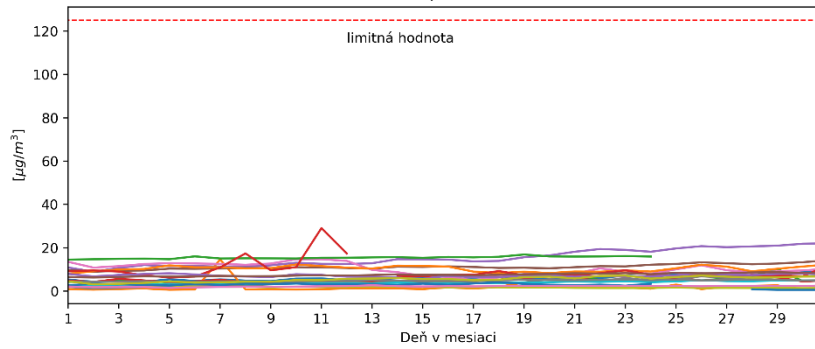
- Banská Bystrica, Štefánik. náb.
- Bratislava, Púchovská
- Bratislava, Trnavské Mýto
- Košice, Štefánikova
- Krompachy, SNP
- Lučenec, Gemerská cesta
- Martin, Jesenského
- Nitra, Štúrova
- Prešov, arm. gen. L. Svobodu
- Rohožník, Senická cesta
- Rovinka
- Ružomberok, Riadok
- Trenčín, Hasičská
- Trnava, Kollárova

**Poznámka**

Limitná hodnota pre priemernú ročnú koncentráciu benzénu je  $5 \mu\text{g}/\text{m}^3$ .

Benzén nemá stanovenú limitnú hodnotu pre priemernú dennú koncentráciu.

**Priemerná denná koncentrácia SO<sub>2</sub>  
7/2022**



- Banská Bystrica, Štefánik. náb.
- Bratislava, Jeseniova
- Bratislava, Mamateyova
- Bratislava, Púchovská
- Bystričany, Rozvodňa SSE
- Handlová, Morovianska cesta
- Košice, Štefánikova
- Krompachy, SNP
- Liptovský Mikuláš, Školská
- Nitra, Štúrova
- Ošcádnica
- Prievidza, Malonecpalská
- Púchov, 1.mája
- Rovinka
- Ružomberok, Riadok
- Senica, Hviezdoslavova
- Topoľníky, Aszód, EMEP
- Trenčín, Hasičská
- Vranov nad Top., M.R.Štefánika

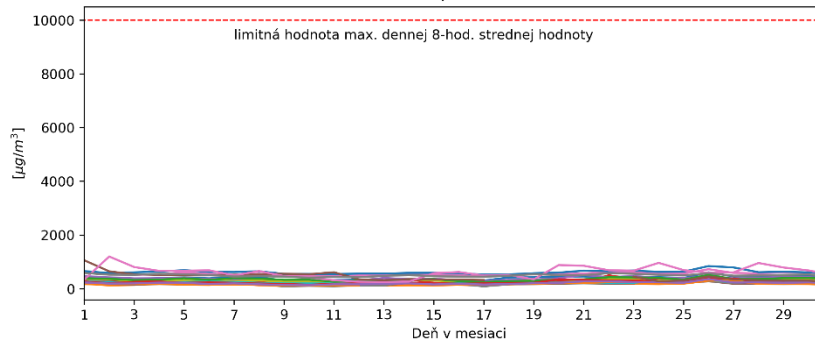
**Poznámka**

Limitná hodnota pre SO<sub>2</sub>:

Priemerná hodinová koncentrácia nesmie prekročiť hodnotu  $350 \mu\text{g}/\text{m}^3$  viac ako 24 krát za rok.

Priemerná 24-hodinová koncentrácie nesmie prekročiť hodnotu  $125 \mu\text{g}/\text{m}^3$  viac ako 3 krát za rok.

**Max.denná 8-hodinová stredná hodnota koncentrácie CO  
7/2022**

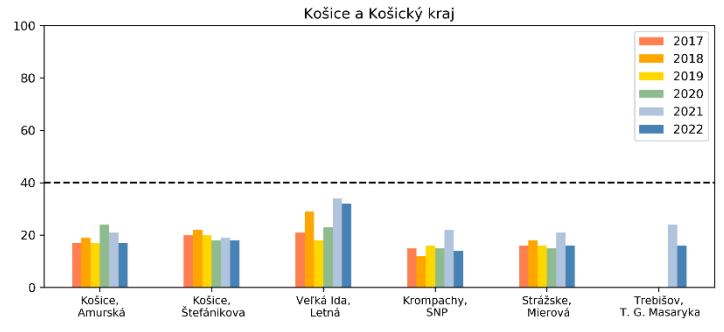
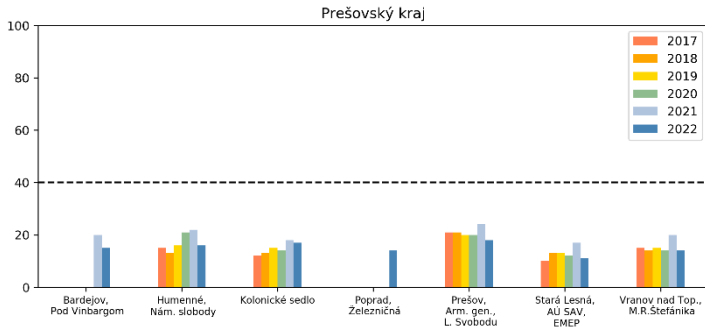
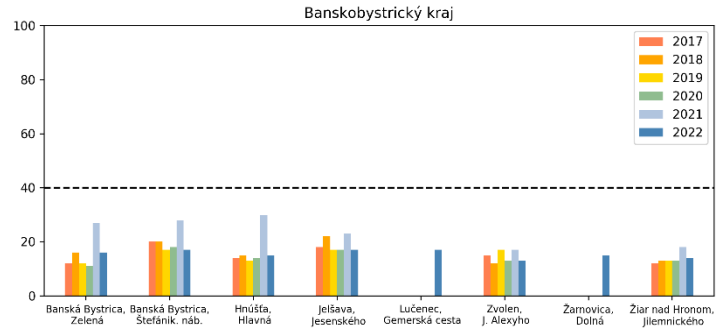
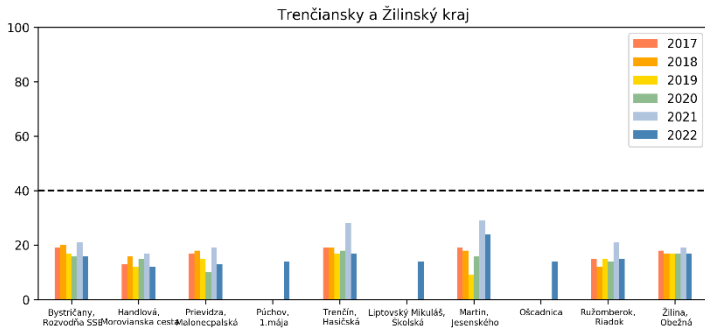
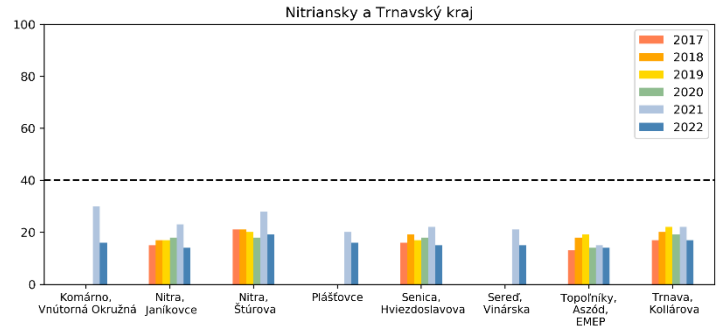
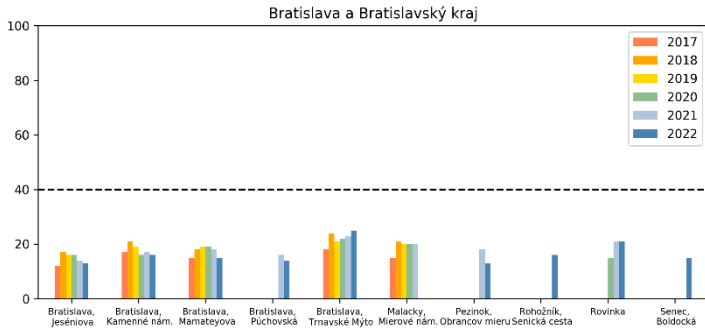


- Banská Bystrica, Štefánik. náb.
- Bratislava, Púchovská
- Bratislava, Trnavské Mýto
- Košice, Štefánikova
- Krompachy, SNP
- Lučenec, Gemerská cesta
- Martin, Jesenského
- Nitra, Štúrova
- Prešov, arm. gen. L. Svobodu
- Púchov, 1.mája
- Rohožník, Senická cesta
- Rovinka
- Ružomberok, Riadok
- Senec, Boldocká
- Trenčín, Hasičská
- Trnava, Kollárova
- Veľká Ida, Letná
- Žilina, Obežná

**Poznámka**

Limitná hodnota pre CO: Maximálna priemerná 8-hodinová koncentrácia je  $10000 \mu\text{g}/\text{m}^3$ .

## Porovnanie priemerných mesačných koncentrácií PM<sub>10</sub> (µg/m<sup>3</sup>) v mesiaci júl v rokoch 2017-2022



**Poznámka**

V tomto dokumente sú spracované údaje, ktoré prešli predbežnou validáciou.