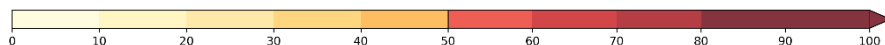


Priemerné denné koncentrácie znečisťujúcich látok v auguste 2023

Priemerné denné koncentrácie PM₁₀

	Deň v mesiaci																																
	1	2	3	4	5	6	7	8	9	10	11	12	13	14	15	16	17	18	19	20	21	22	23	24	25	26	27	28	29	30	31		
Bratislava, Jeséniova	14	8	9	8	11	4	4	6	9		10	14	17	18	21	26	21	23	27	26	25	31	27	27	23	20	11	13	7	5	10		
Bratislava, Kamenné nám.	15	8	9	7	12	4	3	8	11	9	16	19	19	24	28	30	21	25	29	29	30	34	27	30	26	20	12	12	6	6	9		
Bratislava, Mamateyova	11	5	5	5	9	2	2	5	7	7	10	13	14	17	22	25	18	20	21	22	21	26	21	24	19	17	9	10	4	4	6		
Bratislava, Púchovská	16	11	13	12	9	5	4	9	12	11	17	20	21	24	29	30	26	27	28	29	32	34	32	32	28	22	14	16	9	8	11		
Bratislava, Trnavské Mýto	19	11	12	13	9	2	3	11	13	12	19	21	23	29	36	35	28	30	35	37	45	42	37	49	32	25	14	19	6	3	10		
Pezinok, Obrancov mieru	13	8	10	8	9	3	3	7	9	8	13	15	18	21	25	26	20	21	25	25	26	31	27	30	30	22	14	17	8	4	8		
Rohožník, Senická cesta	12	8	9	11	16	4	3	7	8	10	16	18	20	20	26	30	25	24	28	26	30	31	29	29	21	19	12	13	10	8	9		
Rovinka	9	6	7	7	14	9	7	8	8	8	11	14	14	18	25	20	19	18	20	24	23	29	24	22			12	13	7	4	9		
Senec, Boldocká	15	14	80	11	13	5	38	85	19	14	20	21	24	27	33	33	25	27	29	31	37	36	34	34	38	27	17	26	12	9	13		
Senica, Hviezdoslavova	12	10	11	13	12	4	4	9	10	8	14	16	16	21	25	23	19	19	21	22	25	32	24	21	22	16	10	12	9	8	10		
Sereď, Vinárska	11	7	10	11	14	3	2	8	7	8	14	15	15	19	25	24	17	18	23	25	27		27	31	32	25	16	21	11	5	11		
Topoľníky, Aszód, EMEP	9	9	6	8	12	4	3	6	7	6	11	11	12	16	19	18	15	18	19	18	21	21	18	19	21	22	14	15	9	4	6		
Trnava, Kollárova	15	10	11	12	12	3	1	8	11	10	17	16	16	22	27	29	22	21	24	24	26	30	26	29	26	22	12	18	9	7	9		
Komárno, Vnútorňa Okružná	11	10	11	9	14	5	3	6	10	11	17	18	17	22	25	28	20	20	22	31	34	32	32				19	35	13	6	9		
Nitra, Janíkovec	9	10	11	10	14	6	3	5	10	7	12	15	13	18	23	22	15	15	20	24	25	24	25	24	22	29	17	29					
Nitra, Štúrova	17	16	18	15	20	9	9	15	19	13	21	20	21	25	28	27	23	22	24	25	28	29	26	25	24	24	16	28	12	7	10		
Plášťovce	6	7	8	6	9	3	2	4	6	5	7	7	8	11	11	13	10	11	9	11	13	13	13	11	11	19	15	18	7	6	6		
Bystričany, Rozvodňa SSE	16	9	9	9	13	5	3	7	9	9	13	16	16	21	20	22	20	18	25	26	27	27	22	21	23	22	24	30	13	7	7		
Handlová, Moroviánska cesta	9	8	8	8	15	3	2	6	8	8	12	14	14	17	18	21	16	18	21	21	23	23	19	21	21	23	30	13	8	7			
Prievidza, Malonecpláská	9	9	7	8	11	5	3	7	9	8	13	15	15	17	17	18	15	15	19	21	21	23	17	16	21	18	20	23	9	11	8		
Púchov, 1.mája	9	10	10	10	12	5	3	9	9	9	14	17	16	21	21	24	19	16	23	23	24	27	20	21	25	18	16	14	10	6	10		
Trenčín, Hasičská	12	11	13	10	12	6	5	10	12	11	17	17	19	23	24	25	22	17	24	23	25	30	20	25	25	17	16	12	10	8	12		
Banská Bystrica, Zelená	8	8	9	8	13	5	2	5	9	6	10	12	12	15	16	19	14	14	18	17	19	20	18	14	18	25	26	26	14	12	6		
Banská Bystrica, Štefánik. nám.	14	12	16	16	18	8	7	9	15	10	17	18	18	25	25	30	25	22	22	25	30	31	26	26	29	33	34	38	21	18	12		
Hnúšťa, Hlavná	13	10	11	13		6	6	7	10	8	12	14	15	18	17	20	16	18	19	21	21	22	22	22	23	29	31	28	19	15	10		
Jelšava, Jesenského	14	10	15	17	15	7	7	7	12	10	14	15	17	20	22	26	25	27	25	28	26	23	28	25	25	32	30	36	27	14	9		
Lučenec, Gemerská cesta	12	10	12	12	13	6	4	9	12	9	13	14	14	20	22	26	21	21	17	19	27	26	24	22	24	34	33	32	18	14	10		
Zvolen, J. Alexyho	14	8	10	9	15	6	2	6	9	8	12	14	14	17	17	21	17	17	20	20	21	26	21	16	21	33	27	28	15	10	6		
Žarnovica, Dolná	10	11	11	10	17	6	4	8	11	9	14	15	14	18	19	23	22	18	22	21	23	23	20	24	27	25	31	15	7	8			
Žiar nad Hronom, Jilemnického	10	9	10	9	14	6	5	7	9	8	13	15	15	18	17	20	17	15	17	22	20	21	19	17	21	23	26	32	15	9	8		
Liptovský Mikuláš, Školská	9	8	11	13	13	6	5	7	11	8	15	15	15	23	23	23	17	22	21	22	26	25	22	21	24	22	27	28	15	12	9		
Martin, Jesenského	11	11	11	11	14	7	5	9	10	11	15	18	18	22	24	24	20	21	22	23	27	27	23	22	25	23	24	22	15	14	12		
Ošcadnica	8	8	8	9	12	4	3	6	7	9	11	14	14	18	18	18	14	14	20	20	22	22	24	16	18	18	16	9	17	7	9		
Ružomberok, Riadok	8	5	10	8	11	5	2	5	9	5	14	14	15	19	19	21	15	16	20	19	20	22	16	16	18	18	21	17	10	8	5		
Žilina, Obežná	13	10	14	13	13	8	5	10	11	11	16	17	19	24	25	26	19	20	23	23	27	27	20	22	26	20	18	11	10	8	8		
Košice, Amurská	21	13	22	15	16	7	8	8	14	12	15	20	21	26	22	25	21	19	25	22	28	26	22	23	29	28	32	34	27	12	12		
Košice, Štefánikova	20	12	21	16	17	7	6	10	13	14	15	18	19	25	24	27	21	21	25	24	26	27	22	25	30	28	32	34	28	15	12		
Veľká Ida, Letná	15	13	23	25	32	5	5	7	10	19	23	24	22	24	29	35	26	24	29	29	33	33	31	35	33	37	39	53	29				
Kropáčky, SNP	13	8	17	15	13	5	7	8	13	13	13	17	17	22	21	25	19	21	25	23	25	25	20	25	26	27	29	29	23	16	9		
Strážske, Mierová	18	9	14	13	18	7	6	6	9	12	13	16	18	19	20	24	17	23	25	22	27	28	21	22	26	23	29	32	23	12	8		
Trebišov, T. G. Masaryka	19	12	18	15	19	7	5	6	11	14	17	19	23	34	34	31	23	23	28	26	28	28	22	24	30	28	35	36	27	14	11		
Bardejov, Pod Vinbargom	15	8	11	15	17	8	6	6	9	11	15	17	20		22	24	18	22	24	24	27	29	25	23	27	23	31	36	23	16	9		
Humenné, Nám. slobody	19	11	20	16	22	9	8	7	9	15	20	21	22	24	27	23	28	30	26	31	34	25	24	28	29	32	38	28	15	11			
Kolonické sedlo	15	8	16	16		5	5	11	14	21	23	18	23	18	19	17	22	23	21	23	23	16	18	21	22	25	26	18	9	5			
Poprad, Železničná	13	8	10	12	12	5	4	7	9	10	14	16	20	22	23	25	20	20	21	21	23	27	20	25	26	26	32	32	22	12	6		
Prešov, arm. gen. L. Svobodu	18	10	20	17	18	8	10	11	14	14	18	21	21	28	28	31	23	24	24	26	28	29	27	29	31	29	34	37	28	18	12		
Stará Lesná, AÚ SAV, EMEP	9	6	9	9		4	4	7	6	7	11	14	15	17	17	21	13	18	20	19	19	20	19	20	20	19	27	27	18	10	5		
Vranov nad Topľou, M.R.Štefánika	21	9	15	12	18	8	6	7	12	13	14	20	20	22	23	25	20	77	33	23	25	26	20	20	24	22	27	30	24	12	9		



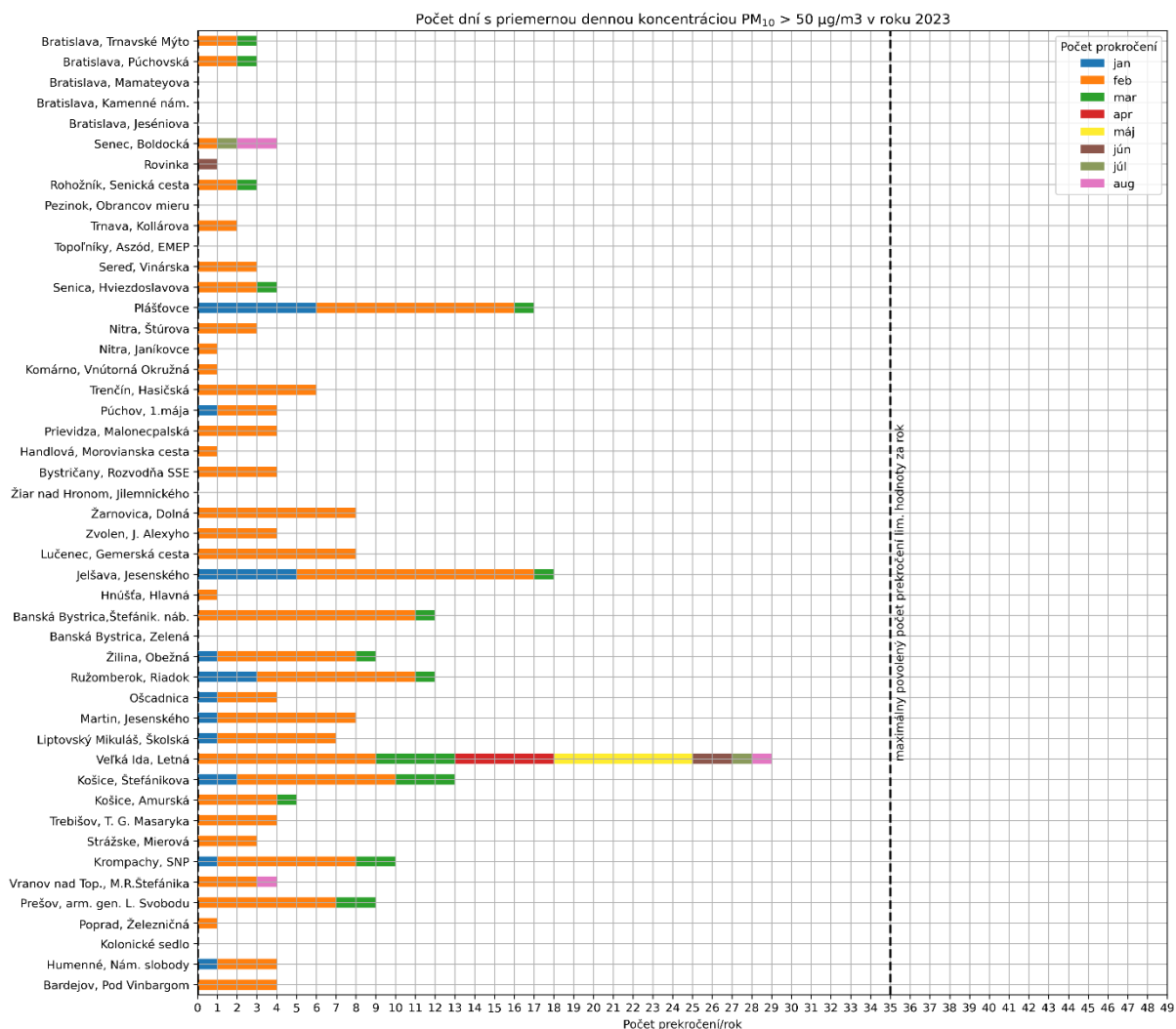
Hodnoty sú uvedené v µg/m³. Prázdny štvorec znamená menej ako 75 % platných meraní za daný deň.

Poznámka

Limitná hodnota pre priemernú ročnú koncentráciu PM₁₀ je 40 µg/m³.

Priemerná denná koncentrácia PM₁₀ nesmie prekročiť hodnotu 50 µg/m³ viac ako 35 krát za kalendárny rok.

Počet prekročení limitnej hodnoty pre priemernú dennú koncentráciu PM₁₀



Poznámka

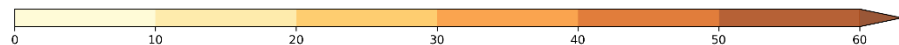
Limitná hodnota pre priemernú ročnú koncentráciu PM₁₀ je 40 µg/m³.

Priemerná denná koncentrácia PM₁₀ nesmie prekročiť hodnotu 50 µg/m³ viac ako 35 krát za kalendárny rok.

V auguste 2023 bola zaznamenaná priemerná denná koncentrácia PM₁₀ nad 50 µg/m³ na AMS Senec, Boľdocká v dôsledku stavebných prác pri budovaní cyklochodníka v blízkosti monitorovacej

Priemerné denné koncentrácie PM_{2,5}

	Deň v mesiaci																															
	1	2	3	4	5	6	7	8	9	10	11	12	13	14	15	16	17	18	19	20	21	22	23	24	25	26	27	28	29	30	31	
Bratislava, Jeséniova	7	5	3	4	6	2	1	4	5			15	18	18	18	18	16	18	21	21	20	22	19	20	15	15	9	9	4	2	4	
Bratislava, Kamenné nám.	10	7	6	5	9	3	2	9	8	9	14	18	16	19	21	20	16	21	24	24	23	26	20	22	19	14	10	9	5	5	6	
Bratislava, Mamateyova	7	4	3	4	6	1	1	3	4	5	8	11	13	14	17	16	14	17	19	20	19	21	17	20	14	14	8	7	3	2	5	
Bratislava, Púchovská	5	4	2	3	3	1	0	2	2	2	5	10	11	12	13	14	11	11	15	17	16	17	15	15	11	10	6	5	2	1	2	
Bratislava, Trnavské Mýto	10	6	5	6	6	1	1	5	5	6	11	14	17	19	23	20	17	20	25	27	30	28	22	34	21	17	10	10	2	1	4	
Pezinok, Obrancov mieru	6	4	5	4	6	2	1	3	4	4	7	8	11	11	13	14	10	11	14	15	16	17	14	15	14	11	8	8	4	3	4	
Rohožník, Senická cesta	7	7	5	8	12	2	1	5	6	6	10	13	16	17	19	19	16	17	21	23	25	25	21	22	15	13	8	7	3	2	4	
Senec, Boldocká	8	7	29	6	7	2	9	21	6	7	11	12	15	16	20	20	15	17	19	22	22	23	20	20	20	15	10	13	7	4	6	
Senica, Hviezdoslavova	9	8	7	12	12	4	2	5	6	6	10	14	16	19	24	21	17	19	22	26	28			24	24	15	11	11	6	4	7	
Sereď, Vinárska	5	3	4	5	8	1	0	3	3	4	8	9	10	10	14	13	11	11	14	16	16		22	23	21	19	14	14	7	3	8	
Topoľníky, Aszód, EMEP	5	4	3	4	7	2	1	2	4	3	7	9	10	10	13	13	12	13	13	17	18	18	15	16	19	22	13	14	8	4	5	
Trnava, Kollárova	10	7	8	8	9	3	1	5	7	7	14	14	14	17	21	22	16	15	19	20	21	24	21	23	20	15	9	13	6	5	7	
Komárno, Vnútorná Okružná	7	6	7	4	9	2	0	3	5	6	10	14	14	16	19	19	14	13	16	26	26	25	24				22	23	9	2	6	
Nitra, Janíkovce	5	6	5	4	10	2	0	3	5	4	9	11	12	14	17	17	11	13	17	22	22	19	19	18	17	19	12	18			1	
Nitra, Štúrova	5	6	5	5	10	2	2	3	4	5	9	13	14	17	19	18	14	14	19	21	22	21	18	18	18	17	13	17	5	2	5	
Plášťovce	6	8	8	6	12	4	1	3	5	5	7	6	11	14	14	17	14	15	15	17	21	19	18	16	17	25	21	20	9	5	5	
Bystričany, Rozvodňa SSE	9	6	5	6	10	3	1	3	5	5	10	11	11	13	14	16	13	12	18	19	19	19	16	14	15	15	14	18	7	3	4	
Handlová, Morovianska cesta	3	5	4	5	11	2	1	3	4	4	7	11	10	10	13	14	11	12	16	16	17	16	14	13	14	15	15	19	7	5	3	
Prievidza, Malonecplavská	6	6	5	5	9	4	2	4	6	6	9	10	11	12	14	11	11	14	16	16	17	14	13	15	13	14	15	5	7	5		
Púchov, 1.mája	4	5	6	6	9	3	2	5	6	5	9	12	11	13	14	17	12	10	14	15	16	18	15	14	16	12	9	9	4	1	5	
Trenčín, Hasičská	5	5	4	4	7	2	1	4	5	5	9	10	10	12	13	14	12	9	15	14	15	17	12	14	13	10	9	7	4	2	5	
Banská Bystrica, Zelená	5	5	5	5	10	3	1	3	5	4	8	10	11	11	13	16	12	11	14	14	17	17	15	11	14	21	21	20	8	8	4	
Banská Bystrica, Štefánik. náb.	2	2	3	5	10	3	2	3	6	5	8	10	10	13	12	14	11	11	12	13	15	15	13	12	13	17	16	16	6	6	3	
Hnúšťa, Hlavná	6	4	6	9		2	2	3	5	4	7	8	9	11	10	13	9	11	13	14	13	14	13	12	13	16	19	17	9	7	4	
Jelšava, Jesenského	7	5	8	10	9	3	2	4	6	6	8	9	10	11	12	15	11	12	15	15	15	15	14	15	17	19	20	20	14	8	5	
Lučenec, Gemerská cesta	9	7	8	8	10	4	2	6	7	6	9	10	11	14	16	18	14	14	13	15	21	20	16	15	17	24	24	22	10	9	7	
Zvolen, J. Alexyho	9	5	7	6	11	4	1	4	5	4	7	10	10	12	12	15	12	11	14	15	17	20	16	13	16	25	21	20	9	6	4	
Žarnovica, Dolná	6	6	6	5	11	3	2	4	6	7	9	10	11	13	13	15	15	13	16	17	18	19	18	15	17	20	21	20	8	4	6	
Žiar nad Hronom, Jilemnická	6	6	6	5	10	3	2	4	5	5	8	11	11	13	13	15	12	10	14	16	16	16	15		12		20	7	5	6		
Liptovský Mikuláš, Školská	5	4	6	6	7	2	2	5	6	3	9	8	10	12	14	13	10	11	14	14	17	16	14	14	13	14	19	18	8	6	4	
Martin, Jesenského	6	6	6	7	10	3	2	6	6	8	11	13	13	16	17	17	12	13	15	17	20	18	15	14	16	14	14	13	7	7	7	
Oščadnica	4	6	5	7	9	2	2	3	5	7	9	11	11	14	13	14	10	10	15	15	16	16	20	11	13	12	12	7	14	5	5	
Ružomberok, Riadok	5	3	5	5	8	2	1	3	5	3	9	10	10	13	14	15	10	10	13	14	15	16	11	13	13	12	14	11	5	5	3	
Žilina, Obežná	6	5	7	7	9	4	2	5	6	7	10	13	13	15	16	17	13	13	15	17	20	19	15	15	17	13	12	8	6	5	5	
Košice, Amurská	14	8	15	13	14	5	3	6	8	8	11	15	15	18	16	19	15	15	22	20	20	20	16	18	21	21	24	26	17	8	6	
Košice, Štefánikova	12	7	13	11	13	3	2	5	7	8	9	12	14	18	16	18	14	15	19	18	18	21	14	18	20	18	23	22	16	9	5	
Veľká Ida, Letná	9	7	16	17	21	3	1	3	5	11	13	15	15	16	18	20	15	16	21	20	23	21	19	22	20	24	25	31	18	9	7	
Kropáčky, SNP	8	5	11	10	12	2	2	3	6	7	9	13	13	18	15	17	11	13	17	19	17	17	14	17	18	22	20	16	9	3		
Strážske, Mierová	12	6	9	8	13	5	2	3	6	8	9	13	14	15	15	17	13	17	19	17	21	22	16	17	19	18	22	21	17	8	4	
Trebišov, T. G. Masaryka	10	7	13	13	15	5	2	2	6	7	10	14	17	22	21	19	15	17	21	20	22	21	16	17	19	20	24	23	18	7	5	
Bardejov, Pod Vínbargom	9	5	7	9	14	4	2	4	6	8	9	12	14		16	17	13	16	18	18	20	21	19	17	17	15	20	23	17	8	2	
Humenné, Nám. slobody	13	11	17	17	27	19	16	10	8	11	11	15	16	16	18	17	17	25	32	33	32	32	25	24	26	25	27	24	18	9	6	
Kolonicé sedlo	8	6	9	11		6	2	2	4	7	8	10	12	14	16	16	16	22	23	20	21	19	13	14	17	17	20	19	13	5	2	
Poprad, Železničná	8	6	7	9	10	4	3	4	6	7	10	12	16	17	17	19	13	15	18	17	20	22	16	21	20	19	26	24	16	10	4	
Prešov, arm. gen. L. Svobodu	11	6	15	13	15	5	4	6	8	10	12	17	16	21	20	22	17	19	19	22	23	23	20	24	23	21	25	28	21	12	6	
Stará Lesná, AÚ SAV, EMEP	7	7	7	8		2	2	3	4	4	6	8	10	10	11	12	8	11	13	14	14	13	13	15	14	12	19	17	11	5	2	
Vranov nad Top., M.R.Štefánika	12	5	9	8	12	5	2	5	6	8	10	14	15	17	18	18	16	33	29	22	23	21	14	14	16	14	17	18	14	7	4	

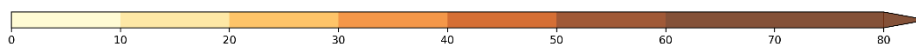


Hodnoty sú uvedené v µg/m³. Prázdny štvorec znamená menej ako 75 % platných meraní za daný deň.

Poznámka
 Limitná hodnota pre priemernú ročnú koncentráciu PM_{2,5} je 20 µg/m³.
 Pre PM_{2,5} nie je stanovená denná limitná hodnota.

Priemerné denné koncentrácie NO₂

	Deň v mesiaci																																
	1	2	3	4	5	6	7	8	9	10	11	12	13	14	15	16	17	18	19	20	21	22	23	24	25	26	27	28	29	30	31		
Bratislava, Jeseniova	11	5	8	5	5	3	4	5	8			5	6	7	7	6	6	6	5	5	8	7	4	11	9	5	5	4	3	3	6	BA	
Bratislava, Mamateyova	19	9	15	18	8	4	4	9	17	13	26	14	8	17	20	30	19	20	17	28	29	20	17	25	21	10	6	9	8	10	16	BA	
Bratislava, Púchovská	20	8	13	11	6	2	3	8	12	5	9	11	8	13	14	15	14	14	10	8	23	16	9	18	16	8	5	6	4	5	7	BA	
Bratislava, Trnavské Mýto	35	20	31	33	12	8	12	29	31	25	40	22	17	27	34	44	34	31	32	41	59	38	34	47	36	19	10	20	9	14	25	BA	
Pezinok, Obrancov mieru	10	4	9	6	4	1	1	4	6	4	4	4	4	5	5	6	5	3	3	3	5	6	6	6	8	3	3	4	2	2	4	BA	
Rohožník, Senická cesta										0	1					3	3	1			2		1	1				1	0			BSK	
Rovinka	8	4	9	10	17	11	8	6	9	11	14	6	4	7	9	14	10	7	7	16	14	8	11	8	9	9	6	10	10	8	11	BSK	
Senec, Boldocká	19	12	24	21	13	9	13	18	18	19	30	13	12	19	19	28	18	15	15	24	31	19	23	27	22	15	10	16	9	15	27	BSK	
Sereď, Vinárska	10	6	13	13		5	5	9	10	10	14	7	6	7	7	10	11	6	11	13	11	8	8	9	9	6	5	7	5	9	15	TT	
Topoľníky, Aszód, EMEP	3	2	3	5	2	2	3	3	3	3	2	2	2	2	2	3	2	3	2	2	2	3	2	3	4	3	2	3	3	3	4	TT	
Trnava, Kollárova	28	15	24	30	16	12	9	24	26	27	37	18	21	30	30	27	27	28	27	31	35	25	32	33	24	20	12	20	15	25	24	TT	
Komárno, Vnútoraná Okružná	9	8	8	8	5	5	9	12	11	18	16	14	14	13	11	8	13	16	15	22	15	13	18	16	10	9	11	9	9	11		NR	
Nitra, Janíkovce	7	4	7	7	4	4	4	4	5	6	9	7	6	7	5	6	9	6	7	6	10	6	7	8	6	5	4	7				NR	
Nitra, Štúrova	24	20	20	14	11	9	17	22	21	18	23	18	17	25	26	24	25	21	16	13	25	26	20	24	29	18	14	24	13	14	25	NR	
Plášťovce	4	5	6	4	3	3	4	4	4	3	4	4	3	5	5	5	5	7	5	4	5	5	5	5	6	6	5	6	6	6	6		NR
Prievidza, Malonecpalská	11	7	10	7	4	8	9	9	10	10	13	10	9	9	5	8	8	15	12	15	18	20	17	23	17	11	15	15	9	17	27	TN	
Púchov, 1.mája	8	4	8	5	3	4	5	4	6	3	5	5	4	7	5	7	8	5	4	4	6	5	4	5	8	5	4	4	4	8	7	TN	
Trenčín, Hasičská	25	16	26	16	10	15	19	22	22	15	17	16	15	21	24	20	18	18	15	14	21	20	11	15	23	14	14	9	11	16	22	TN	
Banská Bystrica, Zelená	5	3	4	5	3	3	2	1	8	3	4	3	2	3	4	3	6	4	2	2	4	4	3	3	4	3	2	4	4	5	3	BB	
Banská Bystrica, Štefánik. náb.	17	19	24	23	16	8	15	13	21	17	17	14	13	23	22	24	26	23	10	11	21	22	16	24	25	14	17	27	16	19	16	BB	
Jelšava, Jesenského	2	1	3	3	2	2	2	2	3	2	2	2	1	2	2	2	4	3	2	2	2	2	3	2	3	4	2	4	3	3	2	BB	
Lučenec, Gemerská cesta	8	9	8	8	6	3	3	7	9	8	12	8	8	14	13	11	14	11	8	7	15	13	13	13	12	9	10	12	6	8	6	BB	
Žarnovica, Dolná	8	6	9	7	5	3	4	5	6	5	8	5	4	6	8	7	10	8	5	4	8	9	9	8	10	7	6	8	5	4	5	BB	
Chopok, EMEP	1	1	1	2	1	1	1	1	1	1	1	2	1	1	1	2	1	2	1	2	1	2	2		2	2	2	2	2	2	1	BB	
Liptovský Mikuláš, Školská	5	3	9	6	3	4	4	4	9	4	7	5	5	8	7	8	8	9	5	5	9	9	7	6	8	5	4	8	4	6	8	BB	
Martin, Jesenského	13	9	15	12	7	7	9	11	10	14	14	9	10	15	15	12	16	13	9	10	15	15	13	16	17	10	9	11	9	11	13	BB	
Ošadnica	2	1	3	3	3	4	2	1	2	2	2	2	1	2	2	1	2	2	2	2	2	2	3	3	3	2	1	3	5	8	2	ZA	
Ružomberok, Riadok	12	7	19	14	9	8	10	7	14	9	12	9	9	14	14	16	15	15	9	6	13	13	11	11	15	11	9	11	7	11	13	ZA	
Žilina, Obežná	10	10	21	17	7	7	7	11	11	15	16	11	11	14	15	6	2	5	7	5	13	14	6	15	20	13	12	9	13	13	12	ZA	
Kojšovská hola	3	1	2	0	1	2	1	1	2	1	1	2	2	1	1	1	0	1	1	1	1	1	1	1	2	3	3	2	3	2	1	KE	
Košice, Štefánikova	18	16	20	14	9	9	14	16	16	14	16	18	14	19	16	15	15	18	10	13	15	18	14	16	20	13	12	15	15	19	19	KE	
Krompachy, SNP	7	7	15	9	7	6	8	8	10	8	8	8	6	9	9	10	11	8	8	7	9	8	10	7	10	8	7	8	5	10	8	KSK	
Trebišov, T. G. Masaryka	7	4	6	4	2	1	3	4	4	5	11	6	7	11	9	10	7	7	3	3	4	8	7	10	12	6	8	8	4	5	7	KSK	
Bardejov, Pod Vinbargom	5	5	7	7	5	3	5	5	4	7	9	7	6		8	8	8	9	7	7	9	9	9	10	12	10	12	10	5	7	7	PO	
Gánovce, Meteo. st.	3	1	2	4	3	2	2	1	2	3	6	5	4	6	7	6	8	7	5	5	7	7	4	8	7	6	3	5	5	2	3	PO	
Humenné, Nám. slobody	4	6	6	5	5	2	5	3	4	7	6	4	4	5	4	6	5	4	3	5	4	7	5	5	4	4	7	4	4	6		PO	
Poprad, Železničná	12	7	11	8	6	7	9	7	18	6	8	8	9	12	12	12	16	12	7	5	9	9	11	9	18	12	10	13	9	8	9	PO	
Prešov, arm. gen. L. Svobodu	28	27	36	29	23	17	29	27	31	32	40	32	22	41	34	41	38	41	24	27	35	37	37	38	39	28	31	38	24	41	32	PO	
Starina, Vodná nádrž, EMEP	2	2	2	1	2	1	2	1	1	2	2	2	1	2	1	2	1	2	1	1	2	2	2	2	2	2	2	1	2	2	2	2	PO
Stará Lesná, AÚ SAV, EMEP	2	2	3	3	2	3	2	2	2	2	2	3	2	3	3	3	3	2	2	2	2	2	2	3	3	3	3	3	3	3	3	3	PO



Hodnoty sú uvedené v µg/m³. Prázdny štvorec znamená menej ako 75 % platných meraní za daný deň.

Poznámka

Limitná hodnota pre NO₂ :

Priemerná hodinová koncentrácia nesmie prekročiť hodnotu 200 µg/m³ viac ako 18 krát za kalendárny rok.

Limitná hodnota pre priemernú ročnú koncentráciu NO₂ je 40 µg/m³.

Maximálne denné 8-hodinové koncentrácie O₃

	Deň v mesiaci																																
	1	2	3	4	5	6	7	8	9	10	11	12	13	14	15	16	17	18	19	20	21	22	23	24	25	26	27	28	29	30	31		
Bratislava, Jeséniova	77	83	72	61	57	73	66	82	69			102	102	112	115	109	97	119	120	124	136	141	117	144	119	111	101	95	52	67	85	BA	
Bratislava, Mamateyova	55	81	68	48	44	71	66	80	66	82	98	96	99	106	109	106	96	115	119	128	124	140	111	148	111	115	101	94	51	61	82	BA	
Pezinok, Obrancov mieru	63	88	67	59	56	79	66	79	71	92	100	103	107	114	121	110	108	114	112	121	121	160	119	157	137	118	116	104	72	70	84	BSK	
Senec, Boldocká	56	75	62	45	42	70	56	67	56	77	83	90	92	101	105	83	90	94	101	104	103	113	96	126	102	95	93	86	60	56	67	BSK	
Topoľníky, Aszód, EMEP	77	81	63	67	46	71	66	81	58	87	91	94	97	104	104	78	82	80	90	93	89	106	100	103	108	100	99	89	64	55	84	TT	
Komárno, Vnútrotná Okružná	82	81	71	65	44	70	64	77	66	85	96	102	103	111	119	101	85	84	97	105	107	101	103	113	114	107	111	102	80	53	89	TT	
Piáštovce	97	85	88	60	82	68	62	82	68	85	95	105	107	103	93	99	94	90	105	103	115	113	111	115	118	134	116	111	95	49	88	NR	
Prievidza, Malonecpalská	47	77	59	55	67	52	47	64	55	72	81	91	92	96	94	93			84	88	93	99	85	97	106	91	97		74	32	62	TN	
Banská Bystrica, Zelená		81	57	65	60	76	74	78	49	81	96	90	89	102	93	95	72	78	88	93	94	96	97	109	101	104	109	109	90	68	83	BB	
Jelšava, Jesenského		80	66	62	74	67	56	67	65	86	90	91	90	100	85	81	44	60	76	68	86	82	61	71	79	90	72	85	50	70	41	BB	
Lučenec, Gemerská cesta	90	77	87	80	84	72	71	70	65	80	83	93	98	94	84	95	73	73	104	86	96	94	82		88	106	99	87		42	69	BB	
Chopok, EMEP	101	100	110	106	117	130	94	93	94	97	108	109	99	105				119	105	125	132	124	127	125		130	131	125	124	117	104	95	BB
Ošadnica	68	81	80	65	73	59	51	69	67	93	98	90	87	104	98	91	77	87	89	113	99	103	102	113	107	94	88	67	74	40	66	BB	
Ružomberok, Riadok	58	81	81	55	79	57	57	75	52	85	92	86	85	90	82	83	68	53	75	93	86	89	91	95	92	79	98	58	70	54	69	BB	
Žilina, Obežná				47	50	50	62	59	71	81	81	75	85	83	84	56	65	57	88	77	80	81	93	85	80	72	53	72	31	60	ZA		
Kojšovská hola	88	89	87	93	99	91	77	80	89	94	105	122	95	112	102	113	121	122	118	110	119	107	111	109	109	119	128	126	110	103	81	ZA	
Košice, Dumbierska	96	80	75	93							88	102	95	105	87	92	72	101	102	94	105	113	81	103	97	112	113	105	104	77	44	KE	
Trebišov, T. G. Masaryka	97	84	90	84	85	98	61	60	88		92	118	100	99	89	88	81	99	98	99	110	106	83				130	119	121	96	60	KE	
Bardejov, Pod Vínbargom	91	80	62	71	74	97	47	49	59	55	80	86	74			54	63	61	66	89	89	76	82	88	82	76	99	65	88	59	42	KE	
Gánovce, Meteo. st.			78	74	82	89	58	74	71	72	93	83	71	88	90	96	68	64	90	95	100	83	77	104	88	81	102	100	89	78	58	KE	
Humenné, Nám. slobody	98	81	85	59	60	83	55	60	80	59	92	109	95	97	76	52	63	88	91	85	98	80	72	89	89	97	94	92	101	85	54	PO	
Starina, Vodná nádrž, EMEP	89	76	74	58		90	58	57	74	46	88	98	85	76	56	42	46	58	75	62	88	73	73	93	84	84	86	82	96	78	60	PO	
Stará Lesná, AÚ SAV, EMEP			79	77	92	57	72	70	73	84	90						62	69	85	87	83	75	91	101	86	84	107	99	72	78	51	PO	

Hodnoty sú uvedené v $\mu\text{g}/\text{m}^3$ Prázdny štvorec znamená menej ako 75 % platných meraní za daný deň

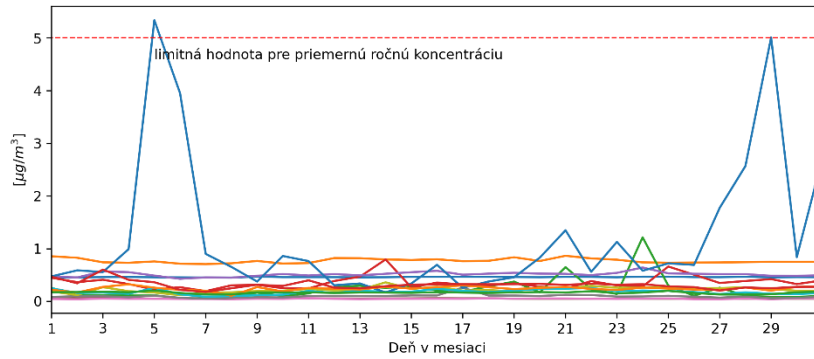
Poznámka

Cieľová hodnota pre O₃: Najväčšia denná 8-hodinová priemerná koncentrácia neprekročí 120 $\mu\text{g}/\text{m}^3$ viac ako 25 dní za kalendárny rok v priemere troch rokov.

Vysvetlivky skratiek aglomerácií a zón

- BA aglomerácia Bratislava,
- KE aglomerácia Košice (územie mesta Košíc a obcí Bočiar, Haniska, Sokoľany a Veľká Ida),
- BSK zóna Bratislavský kraj (územie Bratislavského kraja okrem Bratislavy),
- TT zóna Trnavský kraj,
- BB zóna Banskobystrický kraj,
- NR zóna Nitriansky kraj,
- TN zóna Trenčiansky kraj,
- PO zóna Prešovský kraj,
- KSK zóna Košický kraj (územie Košického kraja okrem územia mesta Košíc a obcí Bočiar, Haniska, Sokoľany a Veľká Ida),
- ZA zóna Žilinský kraj.

**Priemerná denná koncentrácia benzénu
8/2023**



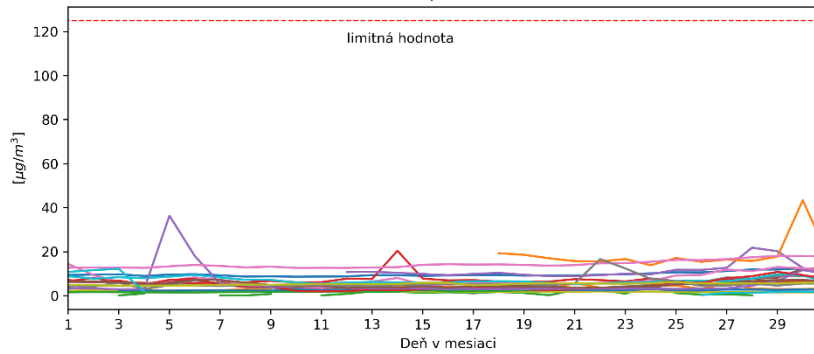
- Banská Bystrica, Štefánik. náb.
- Bratislava, Púchovská
- Bratislava, Trnavské Mýto
- Košice, Štefánikova
- Krompachy, SNP
- Lučenec, Gemerská cesta
- Martin, Jesenského
- Nitra, Štúrova
- Prešov, arm. gen. L. Svobodu
- Rohožník, Senická cesta
- Rovinka
- Ružomberok, Riadok
- Trenčín, Hasičská
- Trnava, Kollárova

Poznámka

Limitná hodnota pre priemernú ročnú koncentráciu benzénu je $5 \mu\text{g}/\text{m}^3$.

Benzén nemá stanovenú limitnú hodnotu pre priemernú dennú koncentráciu.

**Priemerná denná koncentrácia SO₂
8/2023**



- Banská Bystrica, Štefánik. náb.
- Bratislava, Jeseniova
- Bratislava, Mamateyova
- Bratislava, Púchovská
- Bystričany, Rozvodňa SSE
- Handlová, Morovianska cesta
- Košice, Štefánikova
- Krompachy, SNP
- Liptovský Mikuláš, Školská
- Nitra, Štúrova
- Ošadnica
- Prievidza, Malonepcalská
- Púchov, 1.mája
- Rohožník, Senická cesta
- Rovinka
- Ružomberok, Riadok
- Senica, Hviezdoslavova
- Topoľníky, Aszód, EMEP
- Trenčín, Hasičská
- Vranov nad Top., M.R.Štefánika

Poznámka

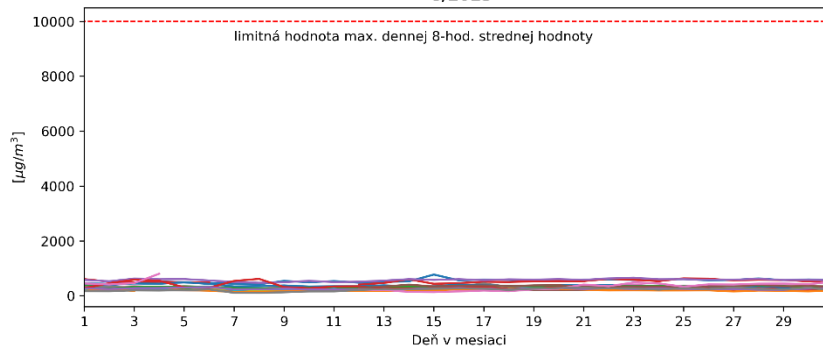
Limitná hodnota pre SO₂:

Priemerná hodinová koncentrácia nesmie prekročiť hodnotu $350 \mu\text{g}/\text{m}^3$ viac ako 24 krát za rok.

Priemerná 24-hodinová koncentrácie nesmie prekročiť hodnotu $125 \mu\text{g}/\text{m}^3$ viac ako 3 krát za rok.

SO₂ dlhodobo neprekračuje limitné hodnoty.

**Max.denná 8-hodinová stredná hodnota koncentrácie CO
8/2023**



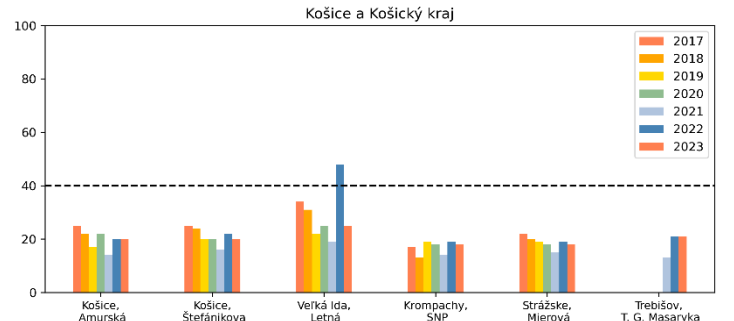
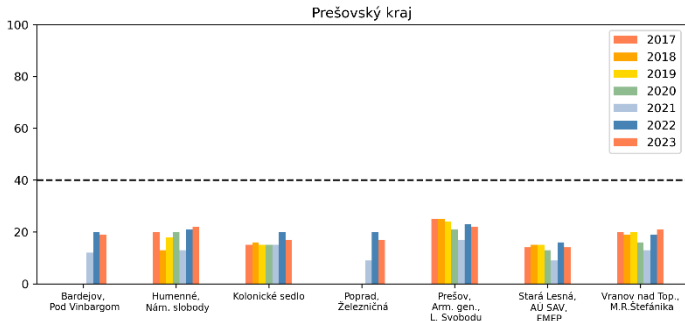
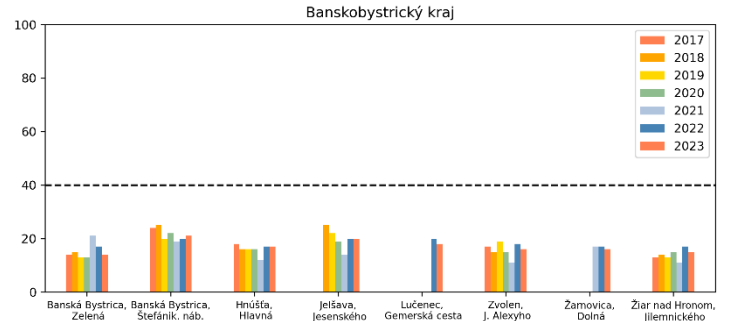
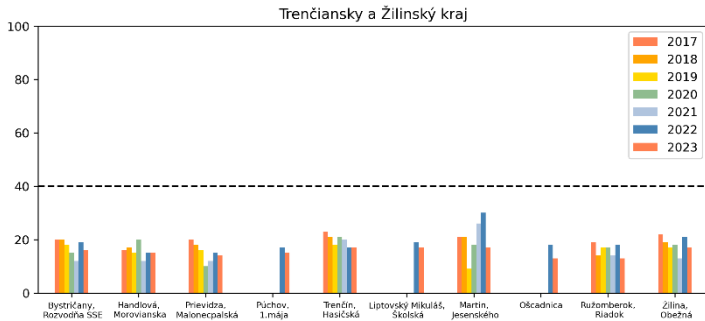
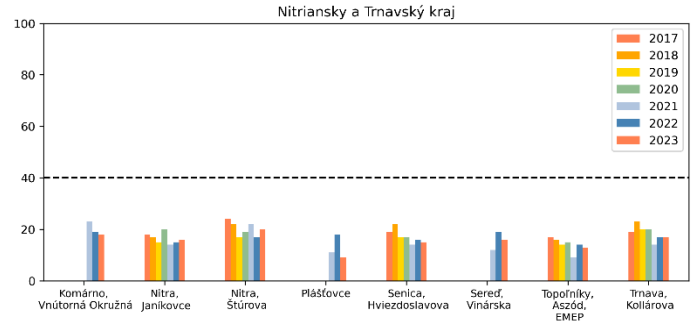
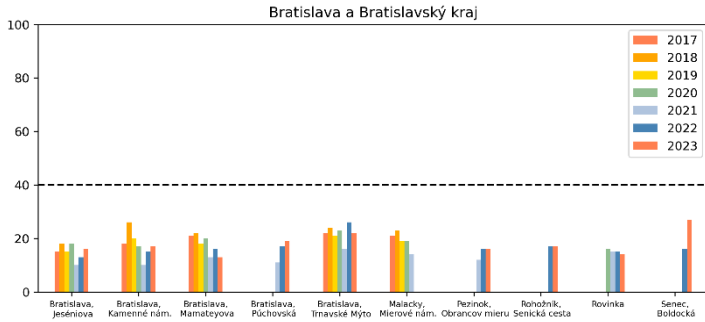
- Banská Bystrica, Štefánik. náb.
- Bratislava, Púchovská
- Bratislava, Trnavské Mýto
- Košice, Štefánikova
- Krompachy, SNP
- Lučenec, Gemerská cesta
- Martin, Jesenského
- Nitra, Štúrova
- Prešov, arm. gen. L. Svobodu
- Púchov, 1.mája
- Rohožník, Senická cesta
- Rovinka
- Ružomberok, Riadok
- Senec, Boldocká
- Trenčín, Hasičská
- Trnava, Kollárova
- Veľká Ida, Letná
- Žilina, Obežná

Poznámka

Limitná hodnota pre CO: Maximálna priemerná 8-hodinová koncentrácia je $10000 \mu\text{g}/\text{m}^3$.

CO dlhodobo neprekračuje limitné hodnoty.

Porovnanie priemerných mesačných koncentrácií PM₁₀ (µg/m³) v mesiaci august v rokoch 2017-2023



Smogový varovný systém

Smogový varovný systém v SR je nastavený pre tieto znečisťujúce látky: SO₂, NO₂, PM₁₀ a prízemný ozón (O₃)

Pravidlá na pre vydanie oznámenia o vzniku smogovej situácie a výstrahy pred závažnou smogovou situáciou sú dané legislatívou, ich zhrnutie a aktuálne hodnoty sú na [web stránke SHMU](#)

SO₂

Výstražný prah pre SO₂ nebol v priebehu mesiaca prekročený.

NO₂

Výstražný prah nebol v priebehu mesiaca prekročený.

PM₁₀

Informačný prah bol prekročený na AMS Vranov nad Topľou, N. R. Štefánika v trvaní 10 hodín a na AMS Senec, Boldocká v trvaní 22 hodín a výstražný prah bol rovnako prekročený v Senci počas 6 hodín.

Vysoké koncentrácie PM₁₀ tu boli namerané v dôsledku stavebných prác v blízkosti monitorovacej stanice.

O₃

Informačný prah bol prekročený na 22.8. 2023 AMS Bratislava, Mamateyova v trvaní jednej hodiny a na AMS Pezinok, Obrancov mieru v trvaní 2 hodín.

Poznámka

V tomto dokumente sú spracované údaje, ktoré prešli predbežnou validáciou.