

# Priemerné denné koncentrácie znečisťujúcich látok v septembri 2022

## Priemerné denné koncentrácie PM<sub>10</sub>

	Deň v mesiaci																														
	1	2	3	4	5	6	7	8	9	10	11	12	13	14	15	16	17	18	19	20	21	22	23	24	25	26	27	28	29	30	
Bratislava, Jesenioua	9	9	11	12	15	12	17	17	6	6	5	9	10	16	8	10	5	3	3	4	5	7	8	15	17	12	10	6	8	10	BA
Bratislava, Kamenné nám.	10	13	14	14	19	15	19	17	8	5	5	10	13	20	7	12	7	4	4	5	7	9	14	16	16	16	12	7	10	13	
Bratislava, Mamatayova	15	15	14	15	18	15	19	18	8	5	5	10	12	20	6	9	6	3	3	4	7	8	13	15	15	12	11	5	8	12	
Bratislava, Púchovská	9	10	14	14	18	15	19	20	9	8	7	11	17	20	7	12	8	3	3	5	8	10	14	16	18	15	10	10	11	12	
Bratislava, Trnavské Mýto	12	15	16	17	28	19	31	27	18	7	6	25	19	30	10	14	7	4	14	11		28	24	20	19	26	16	10	20	19	
Pezinok, Obrancov mieru	10	8	12	11	14	13	19	18	8	4	5	8		15	7	10	4	3	2	3	5	6	10	13	16	11	9	8	7	9	
Rohožník, Senická cesta	13	14	14	14	19	17	19	22	11	8	7	13	13	18	9	12	10	6	5	9	12	15	22	20	18	18	12	8	13	17	
Rovinka	12	14	14	12	15	16	16	21	11	10	10	10	12	17	9	10	11	6	8	8	8	11	13	25	16	11	9	8	8	15	
Senec, Boldocká	9	11	14	13	17	17	21	21	13	7	7	13				14	7	5	4	6	9	10	16	18	17	17	12	11	11	14	
Senica, Hviezdoslavova	10	10	13	12	15	13	20	21	10	9	9	14	14	19	10	15	9	6	8	12	11	14	16	16	19	16	14	14	10	18	
Sereď, Vinárska	11	13	16	15	19	17	26	26	9	6	6	12	16	18	12	11	7	4	5	9	9	10	19	17	16	16	12	9	10	14	
Topoľníky, Aszód, EMEP	8	8	12	11	12	15	18	23	8	4	5	9	17	15	9	9	5	3		3	5	7	10	12	12	12	6	6	10		
Trnava, Kollárova	10	11	15	15	19	19	23	23	11	7	7	13	16	22	9	12	8	4	4	8	9	13	15	19	15	16	14	11	11	16	
Komárno, Vnútorňa Okružná	10	10	15	15	20	19	27	27	11	8	7	12	15	19	11	10	7	3	4	6	8	10	17	16	11	18	11	9	9	13	
Nitra, Janíkovce	9	8	12	11	14	11	18	20	9	5	5	10	14				6	5	4	6	6	8	12	12	11	12	12	8	11		
Nitra, Štúrova	10	11	14	13	18	17	21	22	10	6	6	12	15	18	9	14	7	4	5	9	9	11	15	14	12	16	14	12	9	13	
Plášťovce	12	11	13	11	13	14	20	23	10	6	7	9	11	15	12	12	8	5	4	12	13	18	21	18	22	16	16	11	19	15	
Bystričany, Rozvodňa SSE	9	9	12	13	20	19	20	20	10	10	6	10	14	17	9	12	8	5	3	6	8	12	12	13	17	11	12	7	7	11	
Handlová, Morovianska cesta	7	7	10	10	11	12	18	19	7	6	6	8	10	10	8	10	7	6	5	8	12	14	9	8	11	9	8	5	4	6	
Prievidza, Malonepalská	6	6	10	10	11	13	14	19	7	7	8	10	10	12	10	13	9	9	4	7	10	11	9	11	15	10	11	9	6	9	
Púchov, 1.mája	10	9	16	14	13	15	16	19	10	9	10	12	14		13	14	8	6	5	10	10	13	14	17	18	16	12	9	9	13	
Trenčín, Hasičská	8	9	13	14	15	17	19	20	11	7	8	9	14	21	12	15	9	7	6	10	9	13	16	16	21	15	13	11	10	18	
Banská Bystrica, Zelená	6	7	11	10	11	14	14	20	8	7	8	8	11	15	10	10	7	5	3	6	8	8	12	12	18	11	11	8	10	11	
Banská Bystrica, Štefánik. náb.	9	13	14		20		27	15	10	9	15	17	23	10	13	8	6		14	15	15	24	16	19	17	15	11	16	15		
Hnúšťa, Hlavná	6	10	9	9	12	13	14	22	13	9	10	9	10	15	12	13	13	7	9	12	11	13	15	15	20	20	16	13	16	19	
Jelšava, Jesenského	6	7	12	15	19	16	18	28	14	11	8	13	14	26	12	14	12	6	10	9	13	18	16	21	23	19	17	12	17	15	
Lučenec, Gemerská cesta	9	14	11	11	18	18	23	28	15	8	7	9	13	17	10	11	9	4	5	9	9	19	19	17	19	16	17	11	13	12	
Zvolen, J. Alexyho	9	9	12	12	15	14	21	25	11	9	8	9	13	17	10	11	8	4	3	7	12	12	16	18	20	14	13	10	12	13	
Žarnovica, Dolná	11	9	31	41	14	15	19	22	12	10	7	11	11	15	11	13	8	6	5	8	13	14	15	20	19	15	15	11	12	13	
Žiar nad Hronom, Jilemnického	9	8	12	12	13	14	16	20	9	8	8	9	10	13	9	11	9	4	4	7	9	10	10	11	17	10	10	7	8	10	
Liptovský Mikuláš, Školská	8	10	12	13	14	19	14	23	8	6	7	10	14	22	10	10	9	5	4	4	5	7	11	14	18	13	11	6	8	15	
Martin, Jesenského	11	13	17	17	17	20	21	25	15	12	13	18	19	26	17	17	15	10	11	14	15	18	21	27	28	23	20	16	16	19	
Ošadnica	10	9	14	16	14	15	13	17	11	11	9	13	10	13	13	13	9	9	5	14	15	17	23	20	21	22	10	8	13	22	
Ružomberok, Riadok	8	10	15	12	16	17	16	21	9	6	8	9	13	21	11	11	9	5	6	8	8	9	16	17	20	18	13	8	9	15	
Žilina, Obežná	8	10	15	15	15	24	17	21	11	9	8	12	16	19	10	11	10	5	4	11	10	15	19	21	24	17	14	8	11	16	
Košice, Amurská	8	13	7	9	12	16	16	21	11	9	9	9	19	18	16	9	9	6	4	11	8	8	11	17	19	21	15	10	11	12	
Košice, Štefánikova	10	16	9	11	16	20	26	14	12	9	14	18	24	19	14	12	6	7	9	12	11	16	19	22	22	22	13	16	14		
Veľká Ida, Letná	62	48	22	19	31	25	25	26	17	19	11	17	14	18	14	11	21	6	11	10	11	10	18	25	23	21	18	9	15	15	
Kropachy, SNP	9	11	10	10	13	19	17	21	15	11	8	11	12	17	10	12	10	5	7	7	9	11	15	19	26	20	14	8	11	16	
Strážske, Mierová	9	14	5	8	14	17			11	10	10	11	13	13	13	11	10	6	5	6	7	7	11			18	17	8	12	14	
Trebišov, T. G. Masaryka	7	12	5	7	11	17	25	29	12	10	11	13	13	15	11	11	10	3	4	8	10	7	12	17	17	23	20	9	12	13	
Bardejov, Pod Vinbargom	10	11	9	10	13	15	14	24	12	11		11	12	14	12	13	10	3	5	6	6	5	11	16	19	16	16	7	10	16	
Humenné, Nám. slobody	9	15	6	7	14	18	20	23	11	11	9	12	13	14	13	12	10	6	5	8	8	10	11	13	15	18	19	9	13	13	
Kolonické sedlo	9	11	2	4	10	14	16	15	7	7	5	12	10	14			9	4	3	5	6	7	7	9	12	10	9	6	9	7	
Poprad, Železničná	8	11	9	12	14	17	15	23	12	7	6	10	9	14	6	24	9	3	3	5	7	8	12	12	15	10	10	9			
Prešov, arm. gen. L. Svobodu	6	12	7	12	18	19	20	28	16	13	8	12	16	20	17	19	12	6	10	9	12	11	18	19	20	21	20	11	13	15	
Stará Lesná, AÚ SAV, EMEP	7	8	8	10	10	12	11	19	11	6		5	8	9	7	10	7	3	4	4	3	5	8	9	14	8	8	6	6	8	
Vranov nad Top., M.R.Štefánika	6	12	4	12	11	15	16	20	13	11	12	12	13	14	14	13	10	6	7	8	8	6	11	16	16	19	18	7	12	12	

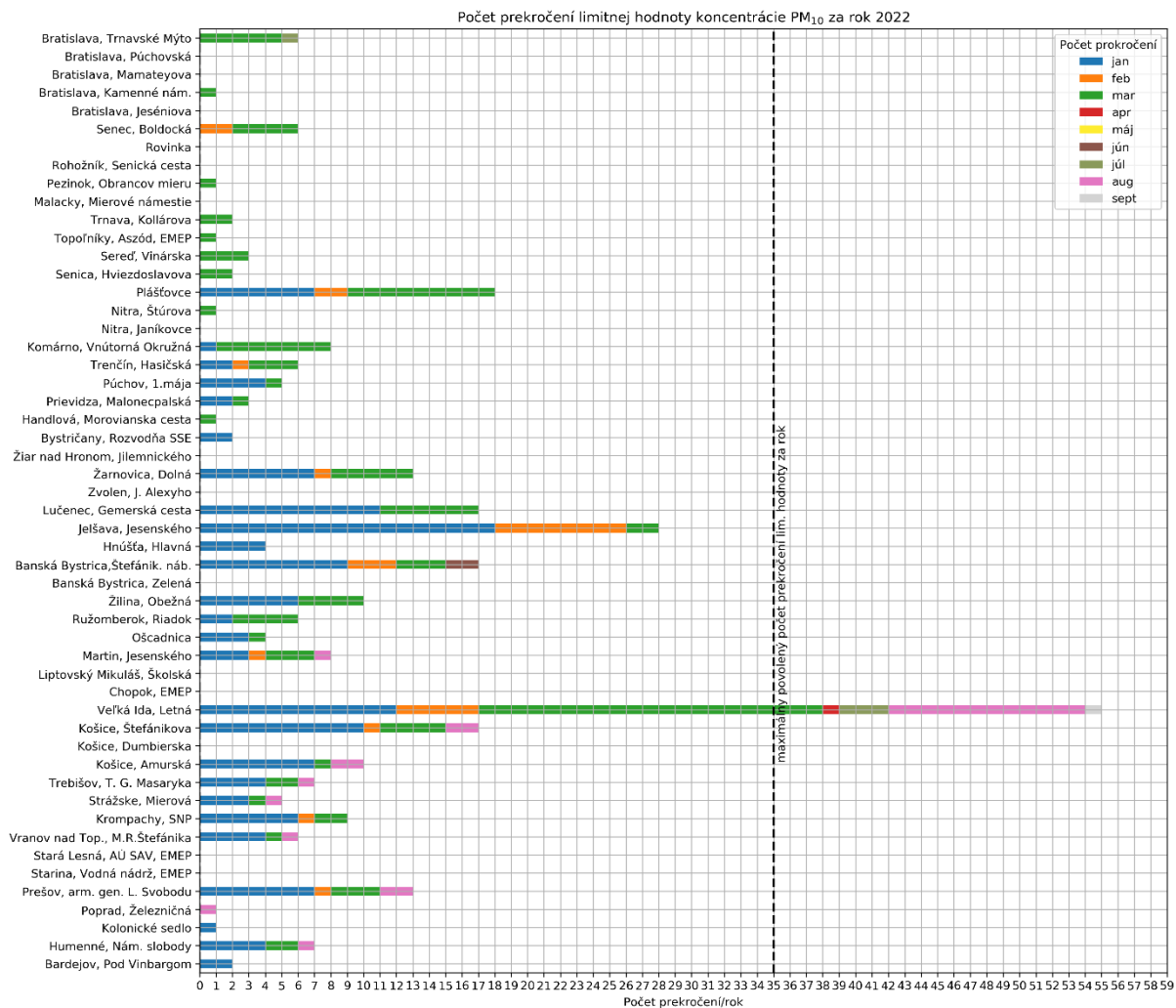
Hodnoty sú uvedené v  $\mu\text{g}/\text{m}^3$ . Prázdny štvorec znamená menej ako 75 % platných meraní za daný deň

### Poznámka

Limitná hodnota pre priemernú ročnú koncentráciu PM<sub>10</sub> je 40  $\mu\text{g}/\text{m}^3$ .

Priemerná denná koncentrácia PM<sub>10</sub> 50  $\mu\text{g}/\text{m}^3$  sa nesmie prekročiť viac ako 35 krát za kalendárny rok.

## Počet prekročení limitnej hodnoty pre priemernú dennú koncentráciu PM<sub>10</sub>



### Poznámka

Limitná hodnota pre priemernú ročnú koncentráciu PM<sub>10</sub> je 40 µg/m<sup>3</sup>.

Priemerná denná koncentrácia PM<sub>10</sub> sa nesmie prekročiť hodnotu 50 µg/m<sup>3</sup> viac ako 35 krát za kalendárny rok.

V apríli ani v máji 2022 nebola na žiadnej monitorovacej stanici nameraná priemerná denná koncentrácia PM<sub>10</sub> >50 µg/m<sup>3</sup>, v ostatných mesiacoch bola táto hranica prekročená aspoň na jednej monitorovacej stanici.

### Smogový varovný systém

Aktuálne hodnoty a pravidlá na pre vydanie oznámenia o vzniku smogovej situácie a výstrahy pred závažnou smogovou situáciou sú na [web stránke SHMU](#)

### V mesiaci september 2022

nebol prekročený informačný prah ani výstražný prah pre žiadnu znečisťujúcu látku.

## Priemerné denné koncentrácie PM<sub>2,5</sub>

Hodnoty sú uvedené v µg/m<sup>3</sup>. Prázdny štvorec znamená menej ako 75 % platných meraní za daný deň.

	Deň v mesiaci																														
	1	2	3	4	5	6	7	8	9	10	11	12	13	14	15	16	17	18	19	20	21	22	23	24	25	26	27	28	29	30	
Bratislava, Jeseniňova	6	5	7	8	10	7	10	10	2	2	2	6	6	9	2	5	3	2	2	2	4	5	5	9	12	9	6	2	4	7	
Bratislava, Kamenné nám.	5	6	8	9	12	8	11	10	4	3	2	5	7	9	4	6	3	2	2	3	4	6	8	10	11	11	7	4	5	8	
Bratislava, Mamateyova	6	5	8	10	12	8	11	10	3	2	2	6	6	11	2	5	3	1	1	2	4	5	8	10	11	9	6	2	4	8	
Bratislava, Púchovská	5	4	8	8	10	7	12	11	3	3	2	5	5	9	2	5	3	1	1	2	4	5	5	9	13	9	5	5	4	6	
Bratislava, Trnavské Mýto	7	8	10	11	17	12	18	16	9	4	3	11	10	16	6	6	3	2	3	4		9	10	12	13	14	8	4	7	10	
Pezinok, Obrancov mieru	7	6	8	11	12	9	15	14	5	3	5	6		9	5	6	3	2	2	2	4	5	6	10	12	9	6	4	4	7	
Rohožník, Senická cesta	8	9	10	11	12	10	12	13	5	3	4	8	8	11	3	6	5	3	4	5	8	10	16	15	12	13	7	4	7	11	
Senec, Boldocká	6	7	8	9	9	11	12	12	5	3	4	8				8	3	2	3	4	7	5	8	11	13	11	8	6	7	10	
Senica, Hviezdoslavova	5	5	7	8	10	8	12	13	5	4	4	8	7	11	5	8	5	3	4	7	6	9	10	9	12	10	7	5	4	12	
Sereď, Vinárska	4	4	6	6	9	7	12	11	3	1	2	5	6	8	4	4	2	1	1	3	3	4	9	8	8	8	6	2	3	7	
Topoľníky, Aszód, EMEP	5	5	7	8	9	10	13	14	4	4	3	7	8	8	5	5	3	2		2	4	6	6	9	9	10	6	2	3	8	
Trnava, Kollárova	5	5	7	8	11	10	13	11	5	3	4	6	6	9	3	5	4	1	1	4	4	6	6	9	9	8	7	4	4	8	
Komárno, Vnútorňa Okružná	7	7	9	9	14	12	20	19	7	5	4	8	9	11	6	6	3	1	1	3	3	5	11	10	8	13	7	4	5	8	
Nitra, Janíkovce	4	3	6	6	8	6	11	11	5	2	2	5	5				2	1	1	2	3	5	7	7	6	7	7	2	3	6	
Nitra, Štúrova	5	5	8	8	10	9	12	12	5	3	4	6	8	9	5	7	3	2	2	4	5	6	8	9	8	10	7	4	5	8	
Plášťovce	9	7	8	8	9	8	14	14	5	6	5	5	6	9	7	6	5	3	3	8	9	12	15	11	16	12	10	7	14	10	
Bystričany, Rozvodňa SSE	6	5	8	9	11	11	13	13	5	5	3	6	8	10	6	7	5	2	2	3	6	8	8	9	12	7	7	4	3	7	
Handlová, Morovianska cesta	9	8	9	10	9	12	16	17	6	4	4	6	6	7	4	6	2	2	1	2	5	6	3	3	6	3	3	2	4	6	
Prievidza, Malonecpalská	5	5	7	7	9	8	10	12	5	4	4	5	6	8	5	8	6	6	3	4	7	8	6	8	11	7	8	4	3	6	
Púchov, 1.mája	4	4	9	8	9	10	10	12	4	4	5	5		8	7	4	4	3	8	8	9	11	13	13	11	9	6	6	11		
Trenčín, Hasičská	4	3	6	8	8	9	9	11	4	2	3	4	6	10	4	6	3	2	2	5	3	7	8	9	13	7	6	3	4	10	
Banská Bystrica, Zelená	5	6	9	10	9	10	12	16	7	4	4	6	9	10	7	7	6	4	3	5	6	6	9	9	14	8	7	6	7	8	
Banská Bystrica, Štefánik. náb.	6	6	9			12		17	9	5	5	6	9	13	7	6	4	3		6	7	7	11	10	14	11	9	7	7	8	
Hnúšťa, Hlavná	4	5	6	7	8	9	10	17	8	7	4	4	6	9	6	5	6	2	3	4	4	5	7	7	13	13	9	5	7	9	
Jelšava, Jesenského	4	5	7	9	10	10	10	18	8	5	4	6	7	11	8	6	7	4	7	5						10	13	7	12	11	
Lučenec, Gemerská cesta	6	8	7	7	11	11	14	18	8	5	3	5	7	10	7	6	5	2	2	5	5	10	12	12	14	12	10	7	8	8	
Zvolen, J. Alexyho	5	6	9	8	10	10	15	17	5	4	5	5	7	10	6	6	4	2	2	3	7	7	11	13	16	9	7	5	6	7	
Žarnovica, Dolná	9	7	15	14	11	10	15	15	6	6	4	8	9	11	7	9	5	4	3	6	10	12	12	15	16	12	11	7	8	10	
Žiar nad Hronom, Jilemnického	4	4	6	7	7	8	9	12	4	3	3	5	6	9	7	6	5	2	2	4	6	7	7	8	13	7	6	3	4	5	
Liptovský Mikuláš, Školská	2	3	7	5	7	7	7	13	2	1	2	3	6	10	4	3	3	3	2	3	4	5	6	9	13	9	7	4	5	10	
Martin, Jesenského	8	8	11	13	12	13	13	16	8	6	8	11	11	15	8	9	8	5	6	9	10	12	14	19	18	13	10	5	7	11	
Ošcadnica	6	6	10	11	10	12	10	12	7	8	6	7	7	9	10	8	6	6	3	9	11	14	17	16	16	17	8	5	10	17	
Ružomberok, Riadok	4	6	10	8	10	9	10	13	5	2	4	4	8	12	5	6	5	3	3	5	5	6	10	12	13	13	7	4	5	9	
Žilina, Obežná	6	7	10	12	12	13	11	15	7	6	5	8	10	13	7	7	7	3	3	9	8	11	14	16	20	13	9	5	7	12	
Košice, Amurská	5	6	4	7	8	10	11	16	8	6	6	5	10	13	14	7	6	3	3	8	6	5	8	12	16	16	10	6	7	8	
Košice, Štefánikova	6	8	6	8	10	12	12	18	8	7	6	8	10	14	14	9	7	4	3	6	8	6	8	13	16	17	13	8	10	9	
Veľká Ida, Letná	34	26	13	12	18	15	14	18	9	8	6	8	8	10	9	7	10	3	6	7	7	6	11	18	16	17	12	6	9	8	
Kropachy, SNP	6	7	7	9	10	14	12	17	10	7	5	6	9	12	8	8	6	3	4	6	7	7	10	14	20	15	9	5	8	9	
Strážske, Mierová	6	7	3	5	10	12			8	6	6	7	8	9	9	7	5	3	2	4	4	4	7			13	12	5	8	8	
Trebišov, T. G. Masaryka	3	5	1	3	6	10	12	17	9	7	7	8	9	9	10	6	5	2	2	5	6	4	8	13	13	17	13	5	7	8	
Bardejov, Pod Vinbargom	7	8	7	9	10	12	12	19	9	7		8	9	10	9	8	8	2	4	5	5	4	8	13	16	14	12	5	9	12	
Humenné, Nám. slobody	7	8	3	5	10	12	14	20	14	16	16	18	22	22	20	17	17	12	12	16	9	6	7	9	19	24	20	9	12	11	
Kolonické sedlo	6	9	3	5	10	14	15	13	5	4	3	7	7	7	7	5	3	2	4	4	4	4	7	9	10	10	6	8	7		
Poprad, Železničná	4	6	6	9	10	12	12	18	9	5	5	6	6	8	4	17	6	2	2	3	5	5	8	9	10	8	6	4	7	7	
Prešov, arm. gen. L. Svobodu	4	7	6	10	12	12	12	20	11	8	6	8	10	14	14	11	7	3	6	6	8	6	11	15	17	17	14	7	8	10	
Stará Lesná, AÚ SAV, EMEP	5	5	7	7	8	9	8	14	8	5		5	7	8	6	7	7	4	4	5	5	6	7	8	13	7	7	6	4	3	
Vranov nad Top., M.R.Štefánika	4	7	2	7	7	10	10	14	9	7	6	7	9	10	10	7	7	3	4	5	5	4	7	12	14	15	13	5	7	8	



Poznámka

Limitná hodnota pre priemernú ročnú koncentráciu PM<sub>2,5</sub> je 20 µg/m<sup>3</sup>.

Pre PM<sub>2,5</sub> nie je stanovená denná limitná hodnota.

## Priemerné denné koncentrácie NO<sub>2</sub>

	Deň v mesiaci																															
	1	2	3	4	5	6	7	8	9	10	11	12	13	14	15	16	17	18	19	20	21	22	23	24	25	26	27	28	29	30		
<b>Bratislava, Jeseniova</b>	4	7	6	6	7	6	9	7	6	3	3	3	13	13	6	9	4	4	6	5	4	4	11	10	9	8	9	9	12	9		BA
<b>Bratislava, Mamateyova</b>	6	24	10	15	22	9	18	8	14	4	5	17	20	23	7	9	5	2	5	11	12	19	27	12	6	20	14	11	20			
<b>Bratislava, Púchovská</b>	6	12	12	8	15	12	14	11	12	5	4	5	18	20	6	11	5	4	6	7	6	7	19	11	11	10	12	17	15	11		
<b>Bratislava, Trnavské Mýto</b>	17	36	19	25	40	29	41	24	33	12	12	36	42	44	17	29	12	10	22	26	27	36	46	23	19	40	29	24	37	33		
<b>Pezinok, Obrancov mieru</b>	2	4	5	4	7	5	7	6	5	2	2	3	7	11	3	7	2	2	3	3	3	4	10	6	6	5	7					
<b>Rohožník, Senická cesta</b>	8	10	6	6	12	12	11	8	11	5	6	10	9	14	5	8	6	4	9	9	10	9	10	12	9	10	11	6	10	12		
<b>Rovinka</b>	6	13	7	8	11	8	9	11	15	12	11	14	9	14	7	9	10	5	10	15	8	15	20	10	6	10	10	5	11	17		
<b>Senec, Boldocká</b>	7	26	14	16	20	16	23	14	20	9	9	17	20		11	23	8	7	16	17	16	19	27	16	8	26	22	16	27	25		
<b>Sereď, Vinárska</b>	6	14	6	9	14	9	11	6	10	6	5	10	12	12	7	13	6	4	8	13	10	13	19	6	5	16	12	11	16	15		
<b>Topoľníky, Aszód, EMEP</b>	2	3	2	3	2	3	2	4	2	2	2	2	3	4	3	3	2	1	3	2	3	3	4	4	3	2	4	2	2	4		
<b>Trnava, Kollárova</b>	17	28	21	21	34	29	34	24	30	17	16	32	25	37	11	22	15	9	19	28	26	31	35	25	18	31	28	24	36	34		
<b>Komárno, Vnútorňa Okružná</b>	6	6	9	6	11	9	11	8	9	3	5	8	13	14	8	8	4	3	5	7	7	8	21	10	7	15	12	10	13	12		
<b>Nitra, Janikovce</b>	5	8	6	5	7	4	6	4	6	4	3	5	8		5	6	3	2	5	5	4	6	13	5	3	8	8	4	7	8		
<b>Nitra, Štúrova</b>	13	24	18	19	25	21	23	24	21	9	5	9	25	32	12	14	9	2	18	20	18	20	27	17	1	21	0	1	14	20		
<b>Plášťovce</b>	4	6	5	6	6	7	7	8	7	5	4	5	5	8	6	6	3	2	4	5	5	6	6	6	8	7	6	6	6	7		
<b>Prievidza, Malonecspálská</b>	3	6	8	7	10	11	12	7	15	11	10	16	15	17	9	16	10	8	14	13	14	13	13	9	8	14	13	15	8	11		
<b>Púchov, 1.mája</b>	3	5	6	4	5	7	6	6	5	4	4	6	7	11	6	7	4	3	6	8	7	7	7	6	4	8						
<b>Trenčín, Hasičská</b>	10	11	14	15	15	22	22	24	15	14	12	12	21	30	15	24	12	13	23	25	14	17	22	19	21	23	23	22	18	22		
<b>Banská Bystrica, Zelená</b>	2	5	4	4	5	7	4	5	5	4	3	3	5	11	4	3	2	2	5	6	5	7	6	5	7	7	10	10	10			
<b>Banská Bystrica, Štefánik. náb.</b>	11	21	14			21			23	12	7	16	20	25	13	16	9	9		13	15	15	20	17	18	22	24	21	24	24		
<b>Jelšava, Jesenského</b>	1	1	4	5	7	7	5	8	7	4	4	4	6	11	6	4	4	2	4	4	6	5	5	5	9	9	6	5	7	11		
<b>Lučenec, Gemerská cesta</b>	8	14	9	9	15	13	15	16	12	7	4	9	14	18	6	10	7	3	7	13	11	14	17	12	11	19	13	13	14	14		
<b>Žarnovica, Dolná</b>	4	10	6	6	8	8	9	9	9	5	5	9	7	13	5	8	3	3	6	8	9	9	10	8	9	9	9	7	8	9		
<b>Chopok, EMEP</b>	2	2	2	2	2	2	3	2	1	1	2	2	1	2	2	2	1	1	2	2	2	2	2	2	2	2	2	2	1	1		
<b>Liptovský Mikuláš, Školská</b>	5	7	6	9	10	14	7	12	6	4	3	5	10	25	6	7	4	4	8	8	5	5	12	11	11	15	12	9	11	16		
<b>Martin, Jesenského</b>	6	9	10	12	14	17	14	12	16	8	8	18	16	29	8	12	10	6	12	18	17	18	17	15	11	19	18	11	18	16		
<b>Ošadnica</b>	3	4	3	3	3	3	3	3	5	4	3	4	4	7	5	4	3	3	3	7	7	5	6	4	4	6	4	4	5	14		
<b>Ružomberok, Riadok</b>	6	11	9	10	13	15	12	13	12	6	7	11	14	31	10	14	7	8	12	14	13	12	16	12	11	18	16	13	15	18		
<b>Žilina, Obežná</b>	6	10	10	13	11	15	13	14	16	11	8	15	17	30	11	12	9	9	12	20	16	16	15	17	16	20	21	10	17	17		
<b>Košice, Štefánikova</b>	7	11	7	9	17	13	19	20	18	12	14	16	24	29	13	23	11	14	20	24	21	20	22	18	20	32	25	22	26	25		
<b>Krompachy, SNP</b>	6	10	6	6	7	13	10	9	9	7	5	8	11	16	7	10	7	4	9	8	10	10	11	10	11	16	9	10	11	13		
<b>Trebišov, T. G. Masaryka</b>	1	5	2	3	4	5	11	9	10	4	5	9	8	9	3	6	3	4	7	10	10	7	11	8	7	11	10	7	9	9		
<b>Bardejov, Pod Vinbargom</b>	7	5	7	5	10	10	9	8	8	7		7	9	10	4	8	5	4	8	8	5	5	9	7	5	11	7	5	8	10		
<b>Humenné, Nám. slobody</b>	3	5	4	4	5	6	6	5	6	8	5	6	6	8	5	6	4	5	7	7	9	9	7	5	4	12	7	7	12	9		
<b>Poprad, Železničná</b>	5	8	5	8	9	16	13	12	11	7	7	15	9	18	6	11	6	4	8	11	13	12	13	12	10	17	13	9	11	15		
<b>Prešov, arm. gen. L. Svobodu</b>	14	28	22	17	33	35	37	35	36	25	19	34	38	37	21	40	23	17	31	31	30	33	33	27	19	38	34	27	30	34		
<b>Starina, Vodná nádrž, EMEP</b>	1	1	1	1	1	1	2	2	2	2	1	2	2	2	2	2	1	1	1	1	3	2	2	2	1	2	1	1	2	2		
<b>Stará Lesná, AÜ SAV, EMEP</b>	2	2	2	3	2	3	2	3	3	2	2	3	2	5	3	3	3	2	3	3	3	3	3	3	4	4	4	2	3	4		

Hodnoty sú uvedené v  $\mu\text{g}/\text{m}^3$ . Prázdny štvorec znamená menej ako 75 % platných meraní za daný deň.

### Poznámka

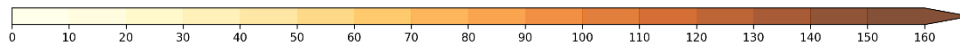
Limitná hodnota pre NO<sub>2</sub> :

Priemerná hodinová koncentrácia nesmie prekročiť hodnotu 200  $\mu\text{g}/\text{m}^3$  viac ako 18 krát za kalendárny rok.

Limitná hodnota pre priemernú ročnú koncentráciu NO<sub>2</sub> je 40  $\mu\text{g}/\text{m}^3$ .

## Maximálne denné 8-hodinové koncentrácie O<sub>3</sub>

	Deň v mesiaci																														
	1	2	3	4	5	6	7	8	9	10	11	12	13	14	15	16	17	18	19	20	21	22	23	24	25	26	27	28	29	30	
Bratislava, Jeséniova	87	86	93	77	105	91	112	82	87	71	69	82	92	67	74	63	52	59	55	54	63	72	70	76	61	72	54	66	57	44	BA
Bratislava, Mamatejova	83	70	90	71	106	90	103	81	83	69	63	71	87	58	69	59	49	56	57	46	52	54	61	74	48	65	43	59			BA
Pezinok, Obrancov mieru	83	77	90	70	96	89	102	85	82	79	62	74	87	65	75	60	52	59	52	51	56	65	63	74	51	59	52	58	55	46	BSK
Senec, Boldocká	78	65	88	62	92	81	95	82	76	73	56	67	83									60	53	72	43	54	33	56	53	33	BSK
Topoľníky, Aszód, EMEP	64	78	79	47	86	71	89	92	79	76	68	75	82	73	56	60	54	59		66	68	69	62	80	50	64	45	63	60	35	TT
Komárno, Vnútorná Okružná	67	76	90	64	101	93	101	92	80	76	68	72	89	81	65	68	52	59	56	53	58	66	63	80	64	62	51	62	59	33	TT
Nitra, Janíkovec	80	89	100	78	103	88	108	100	90	82	67						54	60	58	54	63	72	72	86	66	67	48	68	73	33	NR
Plášťovce	72	74	89	72	92	83	98	101	81	83	68	79	91	61	73	71	58	57	57	60	67	68	80	65	53	49	63	46	40		NR
Prievidza, Malonecpalská	79	72	87	66	78	65	95	102	67	73	59	70	77	41	59	53	43	50	43	43	46	55	51	72	58	43	37	52	55	28	TN
Banská Bystrica, Zelená	78	75	82	66	86	83	97	97	77	74	70	84	80	54	67	72	58	55	55	58	58	71	55	62	52	47	41	60	41	40	TN
Jelšava, Jesenského	82	74	76	62	66	82	100	85	64	54	68	80	79	39	54	72	59	54	56	45	46	62	56	69	31	37	50	61	37	28	TN
Lučenec, Gemerská cesta		63	80	65	75	88	97	82	71	68	70	80	79	47	74	70	57	57	55	49	51	57	62	69	45	30	31	56	39	33	BB
Chopok, EMEP	83	82	84	98	100	103	107	112	99	96	87	89	102	102	89	94	89	69	68	72	68	75	82	87	87	96	96	81	73	76	BB
Ošadnica	77	72	76	43	73	90	88	101	83	75	69	78	80	55	56	63	50	48	50	49	51	59	45	64	49	39	44	58	66	9	BB
Ružomberok, Riadok	71	64	71	54	60	53	72	74	67	64	49	75	68	28	61	64	52	47	46	39	45	52	45	59	57	32	37	56	48	19	BB
Žilina, Obežná	70	64	76	45	73	66	81	84	67	60	56	66	65	19	45	62	48	48	44	33	42	49	39	58	39	31	24	59	50	20	ZA
Košice, Dumbierska	77	67	60	71	80	85	93	93	50	58	45	77		47	60	68	56	47	39	30	47	55	43	66	40	20	35	57	30	26	KE
Trebišov, T. G. Masaryka	75	65	60	67	84	89	84	98	78	68	63	72	84	58	74	71	60	55	47	46	47	54	49	51	37	31	49	64	35	42	KE
Bardejov, Pod Vínborgom	78	64	62	53	80	79	89	99	75	64			86	47	51	66	63	57	43	46	48	52	52	36	43	33	55	64	61	24	KE
Humenné, Nám. slobody	77	69	58	71	83	82	102	100	81	61	58	71	86	74	59	73	63	56	46	43	38	48	46	64	59	53	55	68	66	44	PO
Starina, Vodná nádrž, EMEP	73	64	52	62	79	77	89	88	73	59	55	69	72	67	49	56	57	55	43	47	47	50	46	61	56	51	55	59	42	46	PO
Stará Lesná, AÚ SAV, EMEP	74	68	61	44	72	65	68	86	59	58	48	79	76	49	52	68	55	48	49	51	52	63	49	63	57	44	52	60	48	39	PO



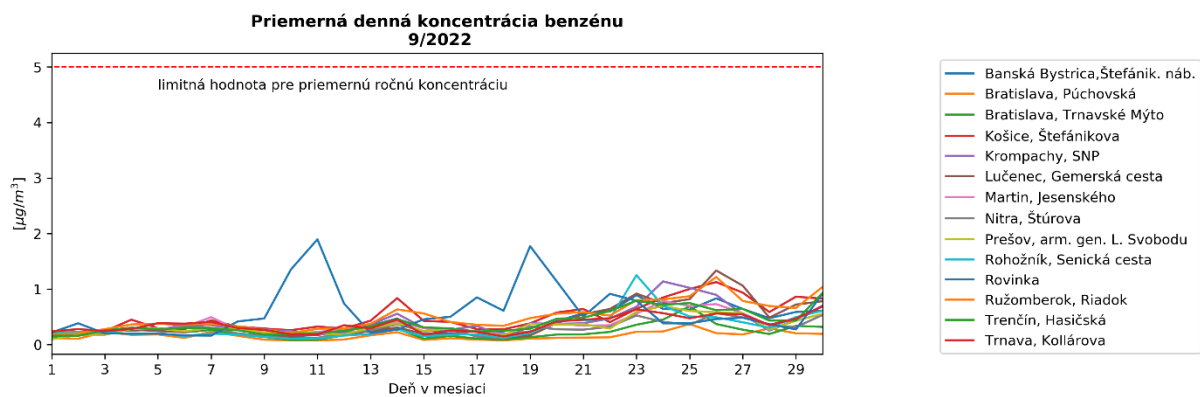
Hodnoty sú uvedené v µg/m<sup>3</sup> Prázdny štvorec znamená menej ako 75 % platných meraní za daný deň

### Poznámka

Cieľová hodnota pre O<sub>3</sub>: Najväčšia denná 8-hodinová priemerná koncentrácia neprekročí 120 µg/m<sup>3</sup> viac ako 25 dní za kalendárny rok v priemere troch rokov.

### Vysvetlivky skratiek aglomerácií a zón

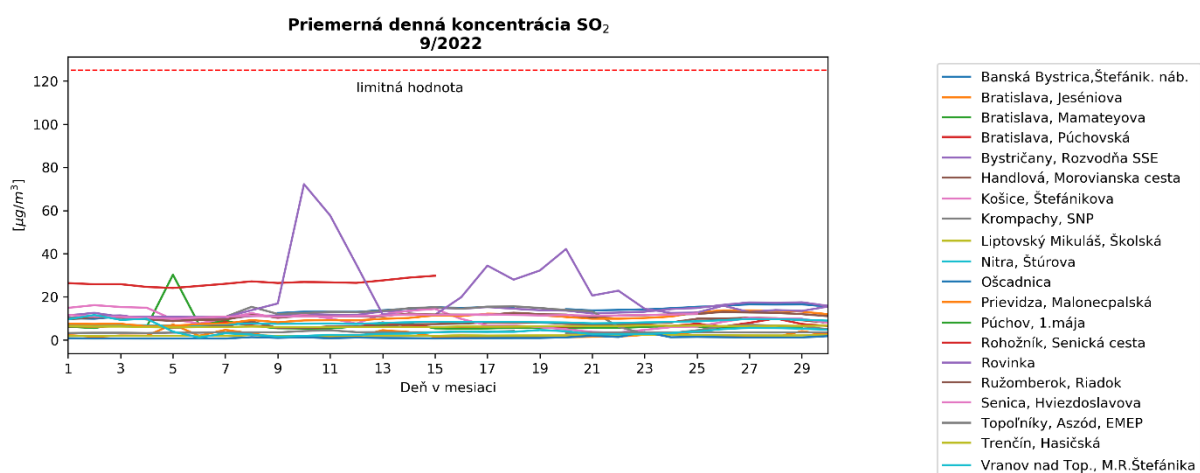
- BA aglomerácia Bratislava,
- KE aglomerácia Košice (územie mesta Košíc a obcí Bočiar, Haniska, Sokoľany a Veľká Ida),
- BSK zóna Bratislavský kraj (územie Bratislavského kraja okrem Bratislavy),
- TT zóna Trnavský kraj,
- BB zóna Banskobystrický kraj,
- NR zóna Nitriansky kraj,
- TN zóna Trenčiansky kraj,
- PO zóna Prešovský kraj,
- KSK zóna Košický kraj (územie Košického kraja okrem územia mesta Košíc a obcí Bočiar, Haniska, Sokoľany a Veľká Ida),
- ZA zóna Žilinský kraj.



**Poznámka**

Limitná hodnota pre priemernú ročnú koncentráciu benzénu je  $5 \mu\text{g}/\text{m}^3$ .

Benzén nemá stanovenú limitnú hodnotu pre priemernú dennú koncentráciu.

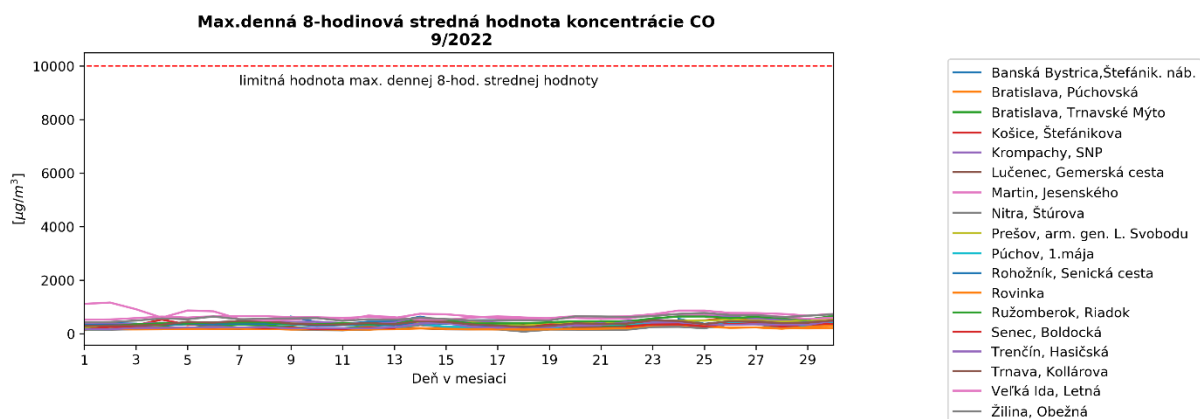


**Poznámka**

Limitná hodnota pre  $\text{SO}_2$ :

Priemerná hodinová koncentrácia nesmie prekročiť hodnotu  $350 \mu\text{g}/\text{m}^3$  viac ako 24 krát za rok.

Priemerná 24-hodinová koncentrácie nesmie prekročiť hodnotu  $125 \mu\text{g}/\text{m}^3$  viac ako 3 krát za rok.

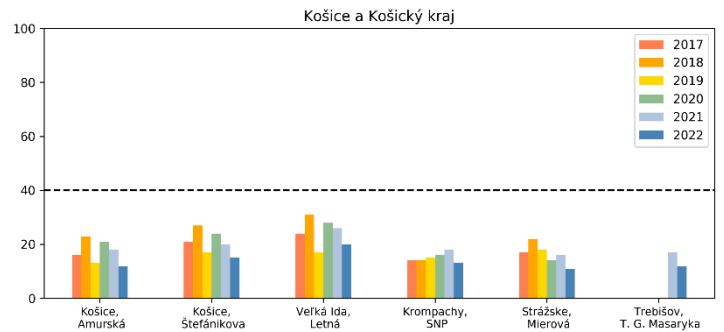
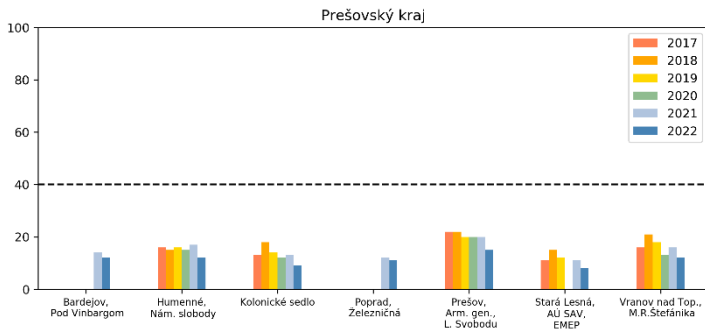
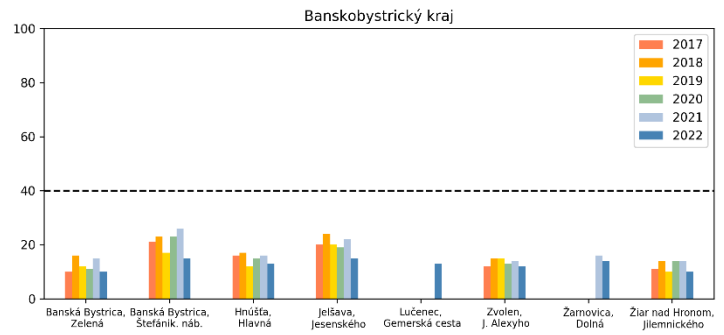
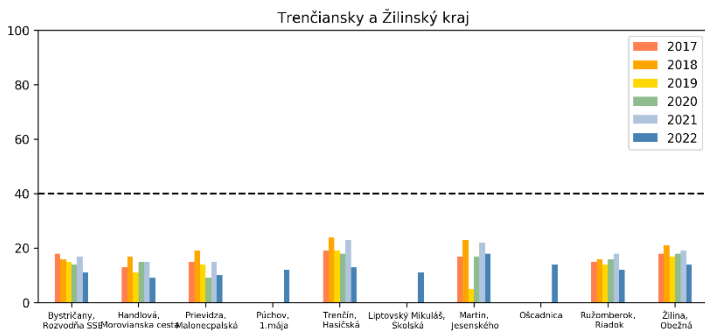
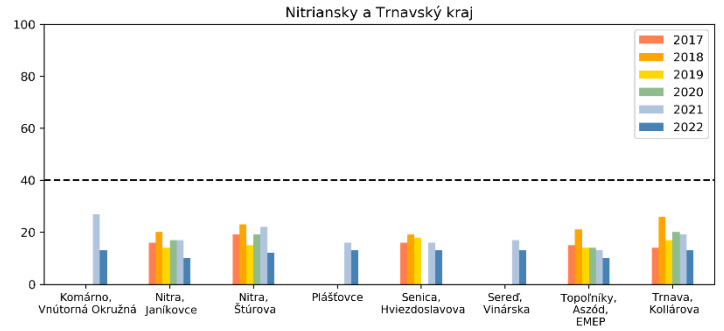
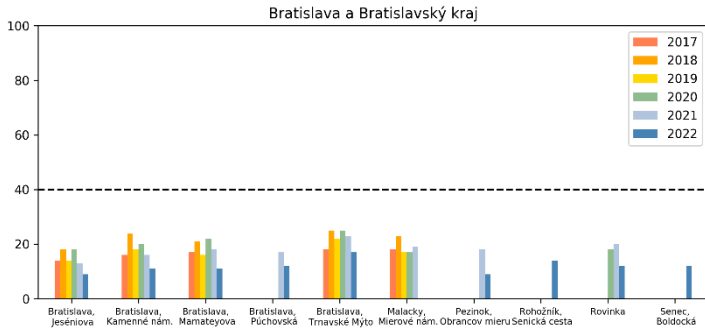


**Poznámka**

Limitná hodnota pre CO: Maximálna priemerná 8-hodinová koncentrácia je  $10000 \mu\text{g}/\text{m}^3$ .



## Porovnanie priemerných mesačných koncentrácií PM<sub>10</sub> (µg/m<sup>3</sup>) v mesiaci september v rokoch 2017-2022



**Poznámka**

V tomto dokumente sú spracované údaje, ktoré prešli predbežnou validáciou. Opravená verzia.