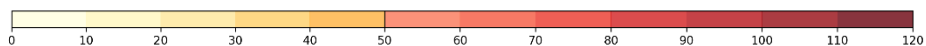


Priemerné denné koncentrácie znečisťujúcich látok vo februári 2021

Priemerné denné koncentrácie PM₁₀

	Deň v mesiaci																												
	1	2	3	4	5	6	7	8	9	10	11	12	13	14	15	16	17	18	19	20	21	22	23	24	25	26	27	28	
Bratislava, Jeséniova	31	43	20	4	15	23	10	20	36	38	26	11	17	16	24	40	30	13	49	41	31	44			71	76	14	13	BA
Bratislava, Kamenné nám.	28	37	28	7	14	24	14	20	37	38	21	10	14	14	29	39	32			48	37	41	33	61	73	73	11	13	
Bratislava, Mamateyova	33	38	31		18	25	23	29	46	46	25	14	19	18	29	42	30	15	47	43	45	42	32	57	75	70	10	13	
Bratislava, Trnavské Mýto	46	44	31	20	32	28	16	23	43	39	25	23	19	28	55	45	37	29	54	48	36	55	43	79	100	90	14	16	
Malacky, Mierové námestie	30	37	25		32	46	20	31	48	49	27	23	25	25	40	28	27	24	52	45	32	49	36	59	75	72	14	22	
Pezinok	57	40	32	16	32	26	16	18	38	37	32	15	19	19	41	41	32	27	51	43	36	49	54	86	91	97	21	18	BSK
Rovinka	37	39	30	14	20	24	18	20	34	34	33	15	21	21	32	42	28	24	45	43	41	43	41	52	73	78	18	15	
Senica, Hviezdoslavova	39	34	23	19	31	30	16	25	37	48	25	20	21	25	49	32	35	23	45	41	31	48	36	56	77	79	10	21	
Sereď, Vinárska	27	33	27	16	17	21	10	19	31	33	26	14	16	19	32	34	37	18	46	37	28	33	33	45	67	84	10	14	
Topoľníky, Aszód, EMEP	26	32	25	8	16	24	21	17	24	26	26	11	14	16	28	30	35	13	48	45		35	35	33	64	74	12	15	TT
Trnava, Kollárova	41	36	30	29	29	30	13	24	37	39	29	24	21	26	44	38	35	37	47	38	30	43	42	59	77		15	18	
Nitra, Janikovec	24	32	22	14	16	15	10	16	27	27	34	13	19	14	28	34	41	16	41	35	27	32	40	38	65	76	7	15	NR
Nitra, Štúrova	40	46	29	26	33	22	13	19	30	33	35	19	24	19	41	49	42	33	51	35	28	39	42	46	77	90	9	14	
Bystričany, Rozvodňa SSE	29	36	33	13	16	18	17	15	31	24	37	9	24	15	21	26	40	21	37	26	31	28	45	58	64	65	7	12	
Handlová, Morovianska cesta	18	22	17	14	15	20	8	11	17	19	39	11	23	15	27	21	36	24	44	19	17	35	46			70	6	26	
Prievidza, Malonepcalská	31	36	27	28	12	17	21	24	28	28	42	17	29	20	30	28	46	23	39	26	28	30	46	54	65	67	9	20	TN
Trenčín, Hasičská	53	47	32	23	30	31	27	27	40	51	37	25	27	26	60	47	55	39	51	44	41	53	63	78	94	97	10	19	
Banská Bystrica, Zelená	39	44	41	15	26	28	20	10	14	18	31	8	12	7	13	22	26	8	40	22	16	26	35	46	51	59	10	19	
Banská Bystrica, Štefánik. nám.	57	59	40	27	35	37	18	19	24	30	33	13	29	29	61	43	39	22	56	32	36	61	48	88	97	103	13	24	
Hnúšťa, Hlavná	34	33	30	19	28	29	20	20	22	27	41	46	58	73	45	46	71	73	96	54	52	42	50	52	56	70	21	23	
Jelšava, Jesenského	68	57	46	40	69	36	45	37	39	42	35	51	65	69	66	50	64	116	83	35	35	56	74	72	85	90	25	43	
Zvolen, J. Alexyho	20	39	34	10	22	19	8	14	15	18	38	17	21	17	19	40	28	9	40	27	30	35	43	46	54	58	14	14	
Žarnovica	40	42	31	25	21	18	11	19	28	24	44	20	39	27	41	37	37	31	45	44	33	37	55	61	66	76	18		BB
Žiar nad Hronom, Jilemnického	23	36	24	15	15	15	10	9	18	19	39	10	21	13	18	25	30	11	35	23	21	31	44	46	57	65	14	17	
Martin, Jesenského	45	40	22	10	31	26	33	36	46	56	53	28	34	36	78	57	51	37	54	49	50	46	58	80	80	78	21	21	
Ružomberok, Riadok	43	48	21	15	30	32	30	28	27	37	40	14	24	20	48	37	37	27	40	32	38	45	55	75	75	79	12	21	
Žilina, Obežná	68	55	25	20	37	30	24	33	50	72	43	18	26	32	69	47	49	53	48	44	39	44	59	75	83	72	14	26	ZA
Košice, Amurská	26	41	26	24	24	20	18	31	27	47	40	22	42	14	20	37	34	86	67	49	31	38	43	62	80	75	9	24	
Košice, Štefánikova	43	41	24	24	27	20	18	32	31	53	39	22	35	13	23	31	38	72	70	53	26	39	48	80	90	88	21	39	KE
Veľká Ida, Letná	71	37	26	21	32	37	29	34	33	52	49	23	35	29	37	33	32	80	82	39	25	43	68	79	86	82	27	33	
Kropáčsky, SNP	64	73	22	32	35	22	28	46	38	59	39	18	19	11	28	56	44	53	41	47	26	36	39	52	63	70	14	26	
Strážske, Mierová	33	37	19	20	20	22	15	22	29	55	47	17	22	15	19	32	24	44	47	39	45	40	44	69	72	68	12	15	KSK
Bardejov, Pod Vinbargom	31	44	16	17	27	23	21	31	43	63	43	17	17	18	16	31	29	52	45	43	29	33	47	41	70	63	11	12	
Humenné, Nám. slobody	38	25	15	17	24	24	19	27	31	60	47	21	53	17	22	32	25	49	29	37	30	35	49	69	70	72	12	21	
Kolonické sedlo	14	15	9				13	9	12	27	39	16	15	15	18	17	20	26	19	10	22	19	23	29	49	52	9	9	
Prešov, arm. gen. L. Svobodu	48	42	21	19	26	22	16	29	33	58	38	23	20	19	20	36	32	49	49	44	23	37	60	92	96	94	17	20	
Stará Lesná, AÚ SAV, EMEP	10	13	8	4	12	14	20	17	24	36	38	8	4	3	7	11	19	6	16	16	13	14	22	31	47	51	5	8	PO
Trebišov, T. G. Masaryka			26	16	20	21	16	24	27	48	44	22	23	16	21	31	25	51	51	46	55	54	51	79	83	74	13	15	
Vranov nad Topľou, M.R.Štefánika	24	33	19	20	22	22	17	28	27	55	43	17	16	14	17	31	26	44	49	46	48	40	43	67	73	63	15	27	



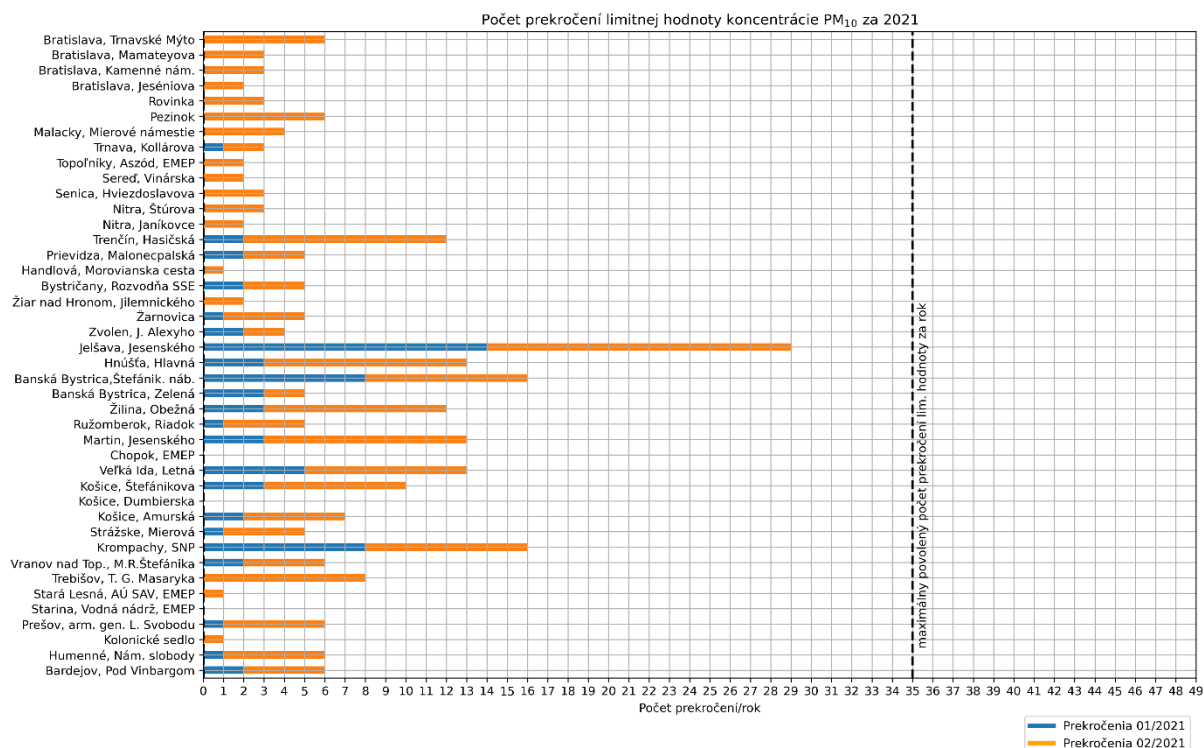
Hodnoty sú uvedené v $\mu\text{g}/\text{m}^3$. Prázdny štvorec znamená menej ako 75 % platných meraní za daný deň

Poznámka

Limitná hodnota pre priemernú ročnú koncentráciu PM₁₀ je 40 $\mu\text{g}/\text{m}^3$.

Priemerná denná koncentrácia PM₁₀ 50 $\mu\text{g}/\text{m}^3$ sa nesmie prekročiť viac ako 35 krát za kalendárny rok.

Počet prekročení limitnej hodnoty pre priemernú dennú koncentráciu PM₁₀



Poznámka

Limitná hodnota pre priemernú ročnú koncentráciu PM₁₀ je 40 µg/m³.

Priemerná denná koncentrácia PM₁₀ sa nesmie prekročiť hodnotu 50 µg/m³ viac ako 35 krát za kalendárny rok.

Smogový varovný systém

Aktuálne hodnoty a pravidlá na pre vydanie oznámenia o vzniku smogovej situácie a výstrahy pred závažnou smogovou situáciou sú na [web stránke SHMU](#)

Trvanie prekročenia informačného prahu pre PM₁₀ (12-hodinový kĺzavý priemer koncentrácií PM₁₀ > 100 µg/m³) v spracovávanom mesiaci uvádza nasledujúca tabuľka. Oznámenie o vzniku smogovej situácie bolo vydané, ak boli splnené podmienky podľa Zákona o ovzduší č. 137/2010 Z.z. a Vyhlášky o kvalite ovzdušia č. 244/2016 Z.z. v znení neskorších predpisov (viď napr. vyššie uvedený link).

Počet hodín s prekročením informačného prahu

AMS	Počet hodín	AMS	Počet hodín
Jelšava, Jesenského	38	Hnúšťa, Hlavná	8
Banská Bystrica, Štefánik. náb.	35	Košice, Amurská	7
Pezinok	29	Trnava, Kollárova	6
Prešov, arm. gen. L. Svobodu	27	Nitra, Štúrova	5
Košice, Štefánikova	23	Handlová, Morovianska cesta	1
Veľká Ida, Letná	20	Senica, Hviezdoslavova	1
Trenčín, Hasičská	19	Žilina, Obežná	1
Bratislava, Trnavské Mýto	13	Trebišov, T. G. Masaryka	1
Martin, Jesenského	9		

Priemerné denné koncentrácie PM_{2,5}

	Deň v mesiaci																												
	1	2	3	4	5	6	7	8	9	10	11	12	13	14	15	16	17	18	19	20	21	22	23	24	25	26	27	28	
Bratislava, Jeséniova	24	32	9	3	11	13	3	16	27	30	19	9	14	13	18	31	23	8	37	26	14	29	18				10	11	BA
Bratislava, Kamenné nám.	23	33	26	4	10	19	11	18	33	35	18	7	12	12	23	34	26			44	34	37	28	43	46	40	7	11	BA
Bratislava, Mamateyova	28	33	25		13	20	13	19	34	38	21	10	15	13	22	37	26	10	42	38	41	36	26	39	44	35	7	11	BA
Bratislava, Trnavské Mýto	31	35	27	6	14	19	10	18	35	34	21	13	14	14	30	35	29	13	43	41	32	39	28	44	50	40	8	9	BA
Malacky, Mierové námestie	23	31	21		25	39	16	28	40	43	23	16	20	19	30	24	21	15	41	34	28	39	24	44	50	45	10	18	BSK
Pezinok	26	32	26	7	12	19	12	13	30	32	24	10	13	14	24	32	25	15	39	35	29	35	34	40	40	38	10	9	BSK
Senica, Hviezdoslavova	19	30	20	10	15	27	12	22	34	42	21	14	18	20	31	26	30	13	36	35	28	35	25	40	34	38	8	15	BSK
Sereď, Vinárska	24	31	25	12	15	18	9	18	29	33	25	11	15	18	26	32	34	15	44	35	28	33	30	37	40	47	9	12	TT
Topoľníky, Aszód, EMEP	23	30	24	7	15	19	17	16	20	22	26	11	13	15	24	25	32	10	44	41		31	24	26	38	42	9	13	TT
Trnava, Kollárova	24	31	26	14	17	25	9	20	31	34	23	13	14	16	23	29	28	17	39	29	27	34	25	39	41	41	8	12	NR
Nitra, Janíkovce	20	28	19	12	12	11	6	14	23	23	31	8	15	10	22	29	36	12	39	26	24	30	34	30	39	46	5	11	NR
Nitra, Štúrova	18	25	13	5	9	4	1		23	27	32	13	17	14	27	33	35	14	40	29	25	33	35	34	42	48	6	12	NR
Bystričany, Rozvodňa SSE	26	33	33	13	16	19	16	15	27	24	38	9	22	15	19	24	40	19	34	24	28	27	39	36	35	39	6	11	NR
Handlová, Morovianska cesta	16	24	20	18	19	22	7	12	18	20	39	13	22	19	28	17	30	19	37	14	14	29	36			35	4	20	TN
Prievidza, Malonepcalská	24	31	25	25	11	17	18	21	26	27	40	13	26	14	19	22	44	19	34	23	27	27	37	31	33	38	7	18	TN
Trenčín, Hasičská	30	37	22	15	20	26	19	19	26	41	27	10	15	14	33	33	39	22	33	26	26	32	40	44	39	42	3	9	TN
Banská Bystrica, Zelená	21	26	27	9	19	25	17	8	11	17	29	6	10	5	10	20	25	8	34	20	20	32	28	25	24	28	4	9	BB
Banská Bystrica, Štefánik. nám.	39	42	31	20	29	34	15	15	19	23	30	7	19	14	33	30	31	17	45	25	30	44	38	47	44	47	8	15	BB
Hnúšťa, Hlavná	24	25	27	16	24	24	16	17	20	22	29	18	31	40	30	32	49	50	67	31	34	27	34	30	30	36	11	17	BB
Jelšava, Jesenského	56	48	40	32	49	30	36	32	34	35	32	40	51	59	55	41	58	88	71	25	29	47	60	54	56	56	19	29	BB
Zvolen, J. Alexyho	16	33	31	8	18	16	6	12	13	16	37	16	19	14	14	36	26	7	36	22	26	30	35	30	31	33	10	11	BB
Žarnovica	33	34	27	23	18	15	7	16	24	19	37	16	33	23	31	30	31	27	39	38	29	32	45	44	35	43	12	21	BB
Žiar nad Hronom, Jilemnického	19	30	23	11	13	13	6	9	16	17	38	9	18	11	15	22	28	9	30	17	18	25	34	26		30	7	11	BB
Martin, Jesenského	34	35	19	10	29	34	33	36	42	47	52	25	31	25	47	38	35	24	42	41	39	35	40	49	39	36	10	15	ZA
Ružomberok, Riadok	33	39	19	14	25	29	24	25	24	32	36	13	23	18	40	33	33	23	34	25	33	35	45	51	44		17	ZA	
Žilina, Obežná	51	50	24	18	33	30	22	31	47	71	42	16	24	29	55	43	46	46	40	39	30	38	43	51	46	37	9	18	ZA
Košice, Amurská	26	41	25	25	26	21	16	28	27	46	38	24	35	14	32	36	8	49	54	40	24	33	35	44	57	48	6	14	KE
Košice, Štefánikova	23	35	20	19	21	16	13	26	26	48	35	18	32	11	16	25	31	65	63	42	22	34	32	41	61	56	8	13	KE
Veľká Ľda, Letná	34	28	18	17	26	24	19	26	28	42	44	20	31	25	31	30	28	62	73	29	19	37	52	57	62	53	14	20	KE
Kropáčy, SNP	54	66	21	27	32	19	22	41	36	52	39	18	17	10	24	51	39	48	38	43	23	33	32	37	48	43	8	16	KE
Strážske, Mierová	31	33	17	19	21	23	14	23	29	57	47	16	21	15	19	32	25	46	48	39	44	41	45	67	66	58	10	12	KSK
Bardejov, Pod Vinbargom	25	40	15	16	25	20	18	28	40	60	40	15	16	16	15	27	26	49	43	37	23	30	38	32	50	48	9	9	KSK
Humenné, Nám. slobody	32	22	14	15	22	30	27	30	30	57	46	19	35	16	23	28	24	48	30	36	30	32	44	59	53	51	7	12	KSK
Kolonické sedlo	14	13	8				12	7	11	25	39	15	14	14	18	15	20	26	18	10	20	17	21	21	38	35	8	8	PO
Prešov, arm. gen. L. Svobodu	35	36	19	17	22	19	15	25	29	54	38	21	19	16	17	33	29	43	45	39	22	35	46	63	71	62	8	10	PO
Stará Lesná, AÚ SAV, EMEP	8	11	8	3	11	13	16	14	22	25	19		3	4	6	10	16			14	12	11	15	15	19	22	4	6	PO
Trebišov, T. G. Masaryka			19	13	18	19	13	23	25	46	38	19	19	13	17	26	22	48	47	41	49	46	43	69	69	57	9	10	PO
Vranov nad Topľ., M.R.Štefánika	19	29	15	13	19	19	15	25	26	51	39	15	16	12	16	27	23	42	45	41	42	37	38	58	67	51	9	11	PO



Hodnoty sú uvedené v µg/m³. Prázdny štvorec znamená menej ako 75 % platných meraní za daný deň.

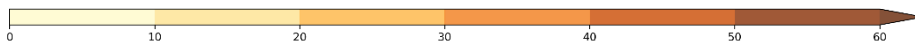
Poznámka

Limitná hodnota pre priemernú ročnú koncentráciu PM_{2,5} je 20 µg/m³.

Pre PM_{2,5} nie je stanovená denná limitná hodnota.

Priemerné denné koncentrácie NO₂

	Deň v mesiaci																												
	1	2	3	4	5	6	7	8	9	10	11	12	13	14	15	16	17	18	19	20	21	22	23	24	25	26	27	28	
Bratislava, Jeséniova	13	14	10	6	8	7	4	9	12	15	6	5	5	5	11	16	15	8	10	9	6	8	7	19	14	9	4	3	BA
Bratislava, Mamatayova	26	20	24		30	10	7	23	30	32	11	13	12	10	38	41	31	32	30	17	19	28	24	40	45	34	6	10	BA
Bratislava, Trnavské Mýto	53	38	34	41	46	22	17	40	44	46	22	34	23	19	70	51	54	57	44	29	18	48	44	63	63	53	12	17	BA
Malacky, Mierové námestie	23	25	20	25	23	15	11	20	20	24	15	23	19	19	30	30	26	29	25	17	8	19	18	25	28	27	14	18	BSK
Pezinok	37	26	22	19	29	19	15	17	25	31	13	16	16	12	44	35	25	36	28	20	15	29	38	46	40	35	9	11	BSK
Rovinka	17	13	15	15	20	10	7	17	22	25	10	12	12	10	27	27	16	23	22	13	7	15	23	23	25	29	10	11	BSK
Sereď, Vinárska	22	14	15	22	18	10	4	14	23	24	12	17	15	14	30	20	30	25	23	14	6	10	22	31	18	32	8	8	TT
Topoľníky, Aszód, EMEP	9	12	11	6	9	8	7	9	15	17	8	6	6	6	13	14	13	8	11			5	9	8	8	12	4	5	TT
Trnava, Kollárova	39	30	30	39	36	23	13	27	38	40	21	30	22	23	46	44	41	54	37	20	12	35	38	45	43	48	16	21	TT
Nitra, Janíkovce	11	8	6	13	8	3	0	4	6	6	2	1	1	0	5	2	6	4	2	2			3	3	3	4			NIR
Nitra, Štúrova	44	37	30	38	34	22	12	18	38	39	14	20	21	15	39	44	41	39	37	24	16	35	29	35	42	40	11	15	NIR
Prievidza, Malonecpalská	24	29	23	28	16	11	8	19	33	19	13	15	21	15	26	24	30	31	30	17	16	12	27	27	24	27	7	15	TN
Trenčín, Hasičská	43	44	34	41	30	21	16	24	36	33	10	15	17	15	45	47	48	48	49	23	28	39	39	46	45	44	5	14	TN
Banská Bystrica, Zelená	28	32	25	13	25	21	19	14	20	19	11	5	8	4	14	18	24	8	37	13	14	19	22	21	15	12	3	7	BB
Banská Bystrica, Štefánik. náb.	45	50	41	38	35	21	27	32	49	50	13	12	28	23	48	40	41	37	43	27	27	36	33	40	40	41	9	23	BB
Jelšava, Jesenského	18	16	16	14	19	7	22	17	17	20	9	12	15	23	21	17	20	25	27	22	21	12	15	16	11	12	5	8	BB
Žarnovica	24	25	22	12	21	9	4	13	19	16	10	8	12	10	28	19	13	22	24	16	10	11	19	21	21	18	3	12	BB
Chopok, EMEP	1	2	4	2	8	11	4	9	3	3	5	2	3	1	1	1	3	2	1	1	1	1	0	0	1	2	1	1	BB
Martin, Jesenského	31	38	26	19	29	17	16	30	45	39	20	18	15	11	39	30	45	43	40	25	27	30	33	31	29	26	9	11	ZA
Ružomberok, Riadok	33	35	21	23	29	20	13	21	30	32	15	14	18	15	39	27	29	30	29	22	20	26	36	34	30	28	11	14	ZA
Žilina, Obežná	41	36	30	30	25	20	14	28	39	41	18	16	17	24	39	42	43	43	41	27	25	28	36	31	31	21	12	16	ZA
Košice, Štefánikova	34	28	27	33	21	11	9	31	34	36	17	32	46	17	37	33	35	46	46	36	27	41	38	47	42	41	13	26	KE
Krompachy, SNP	33	25	12	21	16	15	12	26	25	29	17	15	18	13	28	29	25	28	24	22	11	21	25	26	21	25	8	13	KE
Bardejov, Pod Vinbargom	22	15	12	18	15	8	7	25	30	33	12	9	8	11		14	11	23	13	20	7	14	22	24	21	17	4	6	PO
Humenné, Nám. slobody	17	12	7	16	16	9	11	22	24	30	12	16	28	8	11	9	9	21	16	18	9	19	22	28	22	24	8	13	PO
Prešov, arm. gen. L. Svobodu	47	31	27	32	29	25	20	37	43	47	36	47	40	26	47	42	33	54	43	43	14	36	58	66	59	50	23	21	PO
Starina, Vodná nádrž, EMEP	6	5	5	6	6	6	6	6	8	13	9	6	5	5	7	5	5	7	4	3	3	3	5	5	6	7	4	3	PO
Stará Lesná, AÚ SAV, EMEP	10	9	7	5	8	5	6	11	15	16	14	7	4	3	7	9	12	9	8	8	7	7	6	5	5	5	3	5	PO
Trebišov, T. G. Masaryka		10	12	15	12	5	6	18	18	18	11	22	18	10	19	19	10	25	18	24	22	31	33	36	32	27	8	11	PO



Hodnoty sú uvedené v µg/m³. Prázdny štvorec znamená menej ako 75 % platných meraní za daný deň.

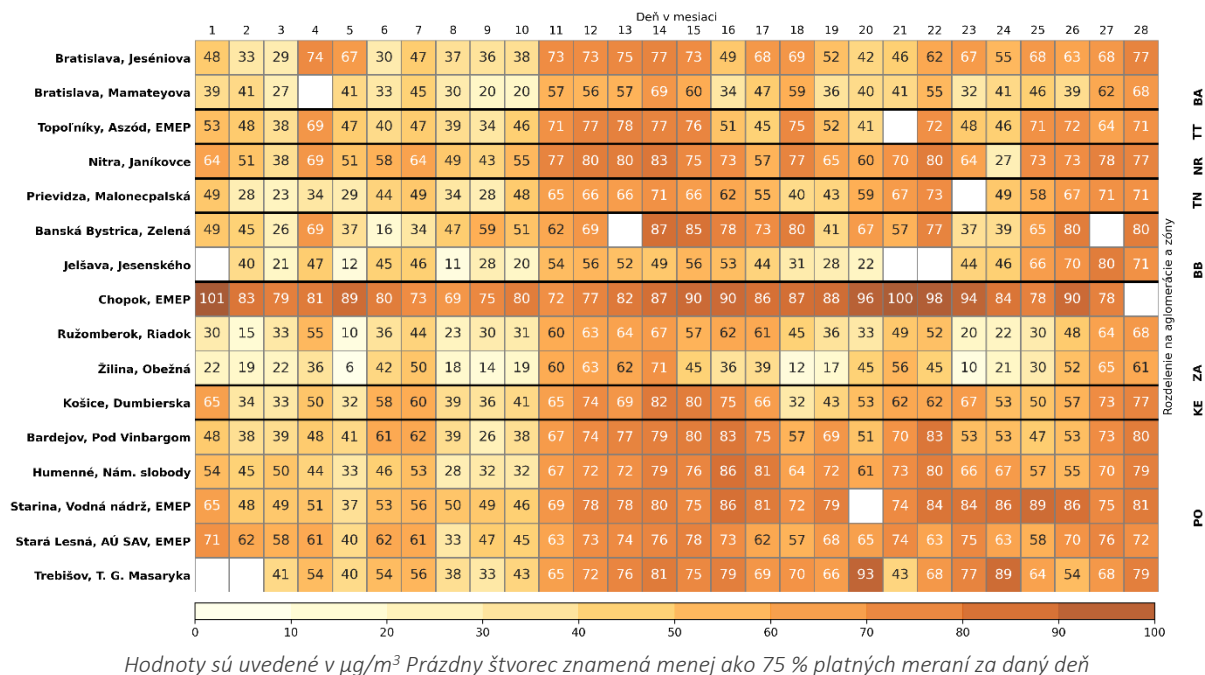
Poznámka

Limitná hodnota pre NO₂ :

Priemerná hodinová koncentrácia nesmie prekročiť hodnotu 200 µg/m³ viac ako 18 krát za kalendárny rok.

Limitná hodnota pre priemernú ročnú koncentráciu NO₂ je 40 µg/m³.

Maximálne denné 8-hodinové koncentrácie O₃



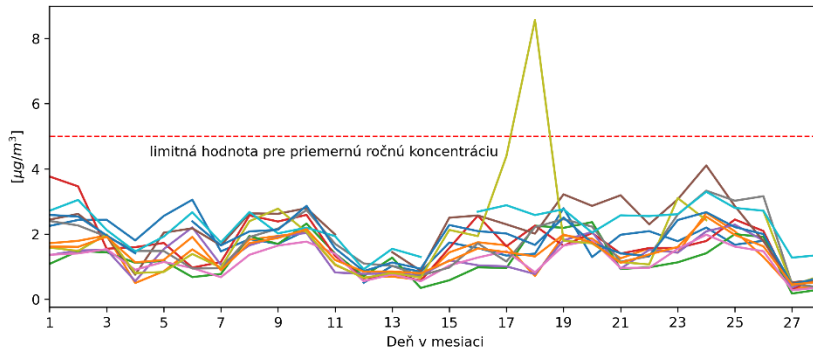
Poznámka

Cieľová hodnota pre O₃: Najväčšia denná 8-hodinová priemerná koncentrácia neprekročí 120 $\mu\text{g}/\text{m}^3$ viac ako 25 dní za kalendárny rok v priemere troch rokov.

Vysvetlivky skratiek aglomerácií a zón

- BA aglomerácia Bratislava,
- KE aglomerácia Košice (územie mesta Košíc a obcí Bočiar, Haniska, Sokoľany a Veľká Ida),
- BSK zóna Bratislavský kraj (územie Bratislavského kraja okrem Bratislavy),
- TT zóna Trnavský kraj,
- BB zóna Banskobystrický kraj,
- NR zóna Nitriansky kraj,
- TN zóna Trenčiansky kraj,
- PO zóna Prešovský kraj,
- KSK zóna Košický kraj (územie Košického kraja okrem územia mesta Košíc a obcí Bočiar, Haniska, Sokoľany a Veľká Ida),
- ZA zóna Žilinský kraj.

**Priemerná denná koncentrácia benzénu
2/2021**



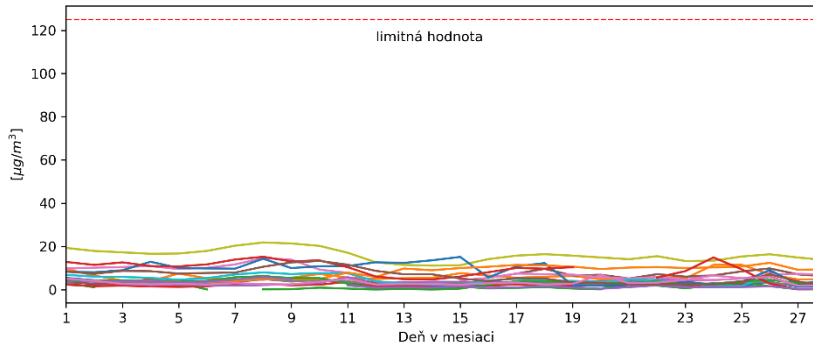
- Banská Bystrica, Štefánik. náb.
- Bratislava, Trnavské Mýto
- Košice, Štefánikova
- Krompachy, SNP
- Malacky, Mierové námestie
- Martin, Jesenského
- Nitra, Štúrova
- Prešov, arm. gen. L. Svobodu
- Rovinka
- Ružomberok, Riadok
- Trenčín, Hasičská
- Trnava, Kollárova

Poznámka

Limitná hodnota pre priemernú ročnú koncentráciu benzénu je $5 \mu\text{g}/\text{m}^3$.

Benzén nemá stanovenú limitnú hodnotu pre priemernú dennú koncentráciu.

**Priemerná denná koncentrácia SO₂
2/2021**



- Banská Bystrica, Štefánik. náb.
- Bratislava, Jeseniova
- Bratislava, Mamateyova
- Bystricany, Rozvodna SSE
- Handlová, Morovianska cesta
- Košice, Štefánikova
- Krompachy, SNP
- Malacky, Mierové námestie
- Nitra, Štúrova
- Prievidza, Malonecpalská
- Rovinka
- Ružomberok, Riadok
- Senica, Hviezdoslavova
- Topoľníky, Aszód, EMEP
- Trenčín, Hasičská
- Vranov nad Top., M.R.Štefánika
- Žarnovica

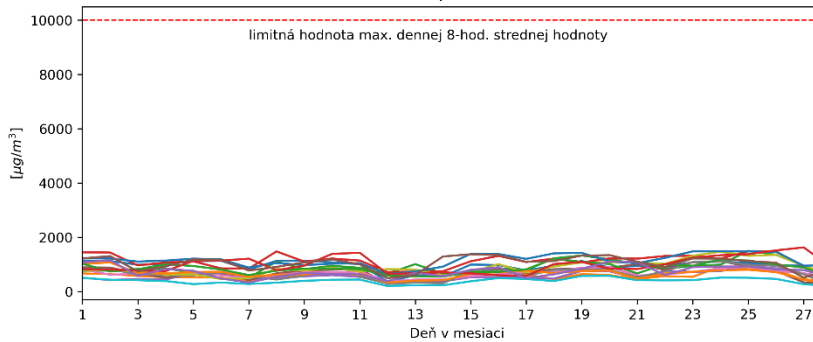
Poznámka

Limitná hodnota pre SO₂:

Priemerná hodinová koncentrácia nesmie prekročiť hodnotu $350 \mu\text{g}/\text{m}^3$ viac ako 24 krát za rok.

Priemerná 24-hodinová koncentrácie nesmie prekročiť hodnotu $125 \mu\text{g}/\text{m}^3$ viac ako 3 krát za rok.

**Max.denná 8-hodinová stredná hodnota koncentrácie CO
2/2021**

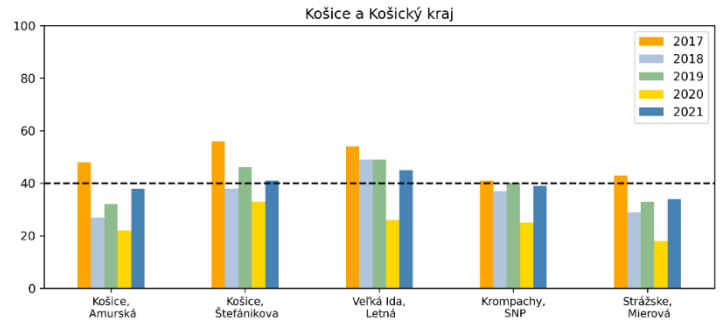
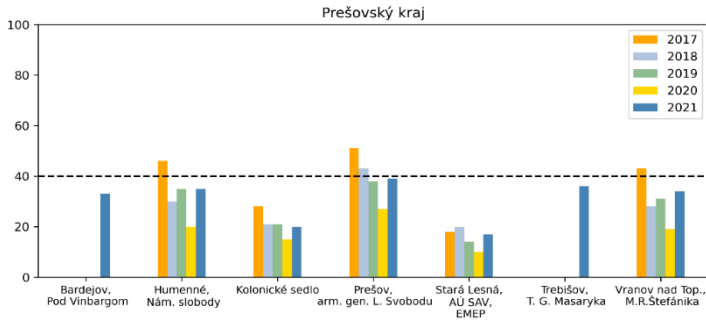
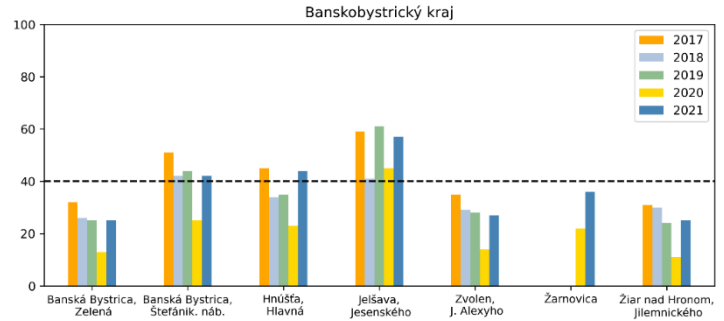
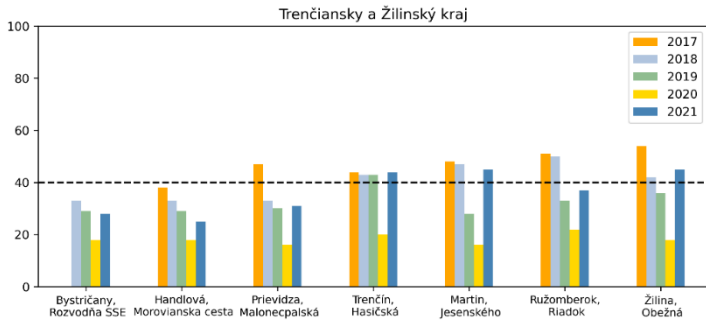
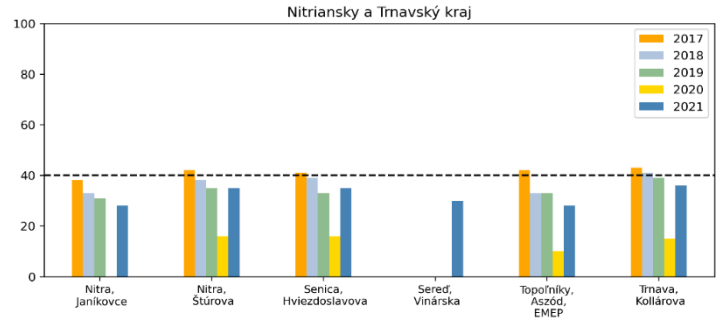
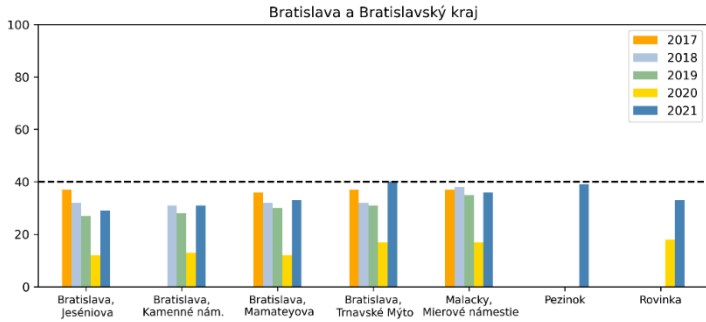


- Banská Bystrica, Štefánik. náb.
- Bratislava, Trnavské Mýto
- Košice, Štefánikova
- Krompachy, SNP
- Malacky, Mierové námestie
- Martin, Jesenského
- Nitra, Štúrova
- Pezinok
- Prešov, arm. gen. L. Svobodu
- Rovinka
- Ružomberok, Riadok
- Trenčín, Hasičská
- Trnava, Kollárova
- Veľká Ida, Letná
- Žarnovica
- Žilina, Obežná

Poznámka

Limitná hodnota pre CO: Maximálna priemerná 8-hodinová koncentrácia je $10000 \mu\text{g}/\text{m}^3$.

Porovnanie priemerných mesačných koncentrácií PM₁₀ (µg/m³) v mesiaci február v rokoch 2017-2021



Poznámka

V tomto dokumente sú spracované údaje, ktoré prešli predbežnou validáciou.