

Priemerné denné koncentrácie znečisťujúcich látok v marci 2021

Priemerné denné koncentrácie PM₁₀

	Deň v mesiaci																														
	1	2	3	4	5	6	7	8	9	10	11	12	13	14	15	16	17	18	19	20	21	22	23	24	25	26	27	28	29	30	31
Bratislava, Jeseniňova	23	44	44	39	17	11	19	18	21	27	38	9	8	3	7	7	13	12	15	15	13	9	17	17	35	48	29	9	21	21	34
Bratislava, Kamenné nám.	23	48	50	40	16	13	24	19	21	29	40	13	8	3	7	8	11	11	13	16	11	7	16	15	37	49	25	9	24	24	35
Bratislava, Mamateyova	21	40	38	30	8	5	18		21	29	38	19	16	12	14	10	12	13		16	11	9	16	17	36	49	26	9	26	27	38
Bratislava, Trnavské Mýto	35	68	72	55	22	21	36	27	30	41	47	22	15	8	18	11	18	19	20	19	13	14	22	23	51	66	32	20	40	52	54
Malacky, Mierové námestie	28	44	45	50	20	19	23	36	34	43	35	17	10	5	16	11	14	21	23	16	16	13	21	24	39	38	23	13	23	36	37
Pezinok	31	53	55	64	36	20	28	31	38	51	44	23	19	8	17	14	16	19	19	19	15	12	18	19		57	34	13	26	35	37
Rovinka	36	50	60	52	26	19	38	28	31	45	45	17	12	8	14	14	18	20	20	21	15	16	23	29	41	54	32	14	31	34	36
Senica, Hviezdoslavova	30	45	57	60	19	23	25	34	37	54	46	21	20	11	20	12	12	16	26	15	18	11	22	20	50	62	33	14	33	36	40
Sereď, Vinárska	22	49	56	65	30	17	33	28	27	36	35	19	13	5	11	8	11	13	20	17	13	9	16	13	45	51	26	9	25	30	
Topoľníky, Aszód, EMEP	23	30	40	52	21	12	23	23	25	32	30	12	7	7	9	7	10	11	16	20	15	8	16	13	36	44	22	7	18	22	26
Trnava, Kollárova	30	54	57	66	33	22	33	32	30	41	39	32	14	7	18	13	16	17	22	17	12	13	20	18	47	54	32	12	28	39	44
Nitra, Janíkovce	23	36	47	59	27	17	26	28	27	35	30	19	11	9	13	11	11	14	20	21	15	11	17	15	41	45	27	10	25	27	29
Nitra, Štúrova	32	50	59	64	29	20	30	32	33	38	33	22	16	8	14	12	12	16	23	22	18	21	28	25	57	65	37	18	37	39	48
Bystričany, Rozvodňa SSE	23	29	36	48	22	17	24	25	22	29	31	17	15	7	13	16	12	17	21	24	22	15	17	18	35	42	24	9	16	22	27
Handlová, Moroviánska cesta	31	39	38	53	19	32	32	28	35	39	30	21	12	11	26	22	16	21	34	35	29	20	27	32	51	47	29	16	18	26	25
Prievidza, Malonecpalská	27	33	39	49	21	25	24	25	22	27	31	27	16	15	22	17	14	15	23	21	23	16	22	24	38	43	24	10	16	25	28
Trenčín, Hasičská	38	53	59	69	24	25	43	43	40	47	46	26	24	12	19	20	12	20	32	25	21	19	27	20	51	65	40	18	35	41	46
Banská Bystrica, Zelená	23	33	36	51	34	17	23	20	20	25	28	19	13	11	6	6	8	7	16	21	15	13	18	20	37	46	37	23	30	35	36
Banská Bystrica, Štefánik. nám.	48	68	60	60	25	20	34	33	38	44	48	31	25	20	18	23	14	13	29	31	20	13	24	29	45	55	35	12	27	39	41
Hnúšťa, Hlavná	20	33	31	48	27	13	19	24	25	30	32	24	18	12	31	32	20	21	16	20	18	14	25	31	27	33	36	5	20	20	24
Jelšava, Jesenského	32	48	58	77	35	30	36	31	42	32	52	41	32	37	20	27	20	14	34	37	30	26	34	27	54	46	54	20	46	37	37
Zvolen, J. Alexyho	15	22	33	41	20	14	25	25	26	26	32	20	18	13	12	12	13	15	23	24	16	11	15	18	28	36	28	8	16	21	25
Žarnovica		42	46	61	30	28	34	36	37	46	46	40	21	17	19	22	18	25	26	32	25	20	25	25	38	46	32	15	23	31	29
Žiar nad Hronom, Jilemnického	19	22	25	38	21	15	19	22	20	24	38	16	9	7	12	16	12	13	20	22	17	12	17	21	30	33	23	7	15	20	21
Martin, Jesenského	29	46	39	56	20	29	33	38	39	44	36	26	26	22	35	36	32	33	47	37	35	38	49	52	65	83	49	34	46	57	56
Ružomberok, Riadok	37	49	44	60	15	32	29	32	33	47	34	25	20	15	22	21	12	13	25	25	18	13	19	22	44	51	31	14	27	34	34
Žilina, Obežná	39	58	52	59	18	33	39	49	46	47	40	25	22	14	35	34	18	28	38	24	21	19	38	33	55	59	34	14	28	35	36
Košice, Amurská	17	49	61	69	21	20	31	28	24	26	45	35	22	21	12	21	19	11	21	26	25	13	25	16	41	69	54	10	28	32	45
Košice, Štefánikova	29	63	64	77	26	34	34	34	35	38	44	39	27	27	21	29	33	23	31	24	22	24	31	27	49	84	61	17	39	34	64
Veľká Ida, Letná	32	60	59	60	35	25	30	48	46	46	35	31	20	26	71	49	46	46	33	60	23	60	25	34	36	65	57	21	34	40	46
Krompachy, SNP	25	52	49	82	20	23	31	35	27	39	43	31	27	27	24	25	18	21	32	27	29	18	23	27	45	49	53	12	27	29	38
Strážske, Mierová	15	31	45	49	22	22	25	25	22	22	25	28	27	19	12	18	25	11	17	26	23	14	21	13	33	54		10	24	31	36
Bardejov, Pod Vinbargom	17	29	37	57	18	18	24	26	26	25	28	33	19	27	14	24	22	14	21	22	21	14	18	16	28	33	31	6	12	20	30
Humenné, Nám. slobody	20	37	47	58	21	23	27	32	29	33	33	26	21	21	13	20	24	15	28	31	25	15	22	14	33	56	48	14	28	29	40
Kolonické sedlo	11	10	26	39	14	13	23	26	21	29	33	29	24	29	22	23	31	15	18	20	18	13	17	9	21	38	42			15	18
Prešov, arm. gen. L. Svobodu	27	67	67	79	22	32	31	42	37	49	36	35	21	26	24	29	25	19	31	30	24	19	25	27	55	67	47	13	38	36	59
Stará Lesná, AÚ SAV, EMEP	9	7	9	17	8	5	7	12	12	18	18	10	5	8	9	9	9	7	11	17	14	7	9	5	15	24	18	5	8	12	10
Trebišov, T. G. Masaryka	17	36	62	62	21	17	21	25	18	21	29	32	30	21	14	18	21	12	17	20	22	14	20	15	38	52	62	11	24	36	39
Vranov nad Top., M.R.Štefánika	20	37	48	69		23	26	22	21	21	27	28	32	21	11	18	21	12	18	21	20	12	19	14	36	51	50	9	25	37	37

Rozdelenie na aglomerácie a zóny

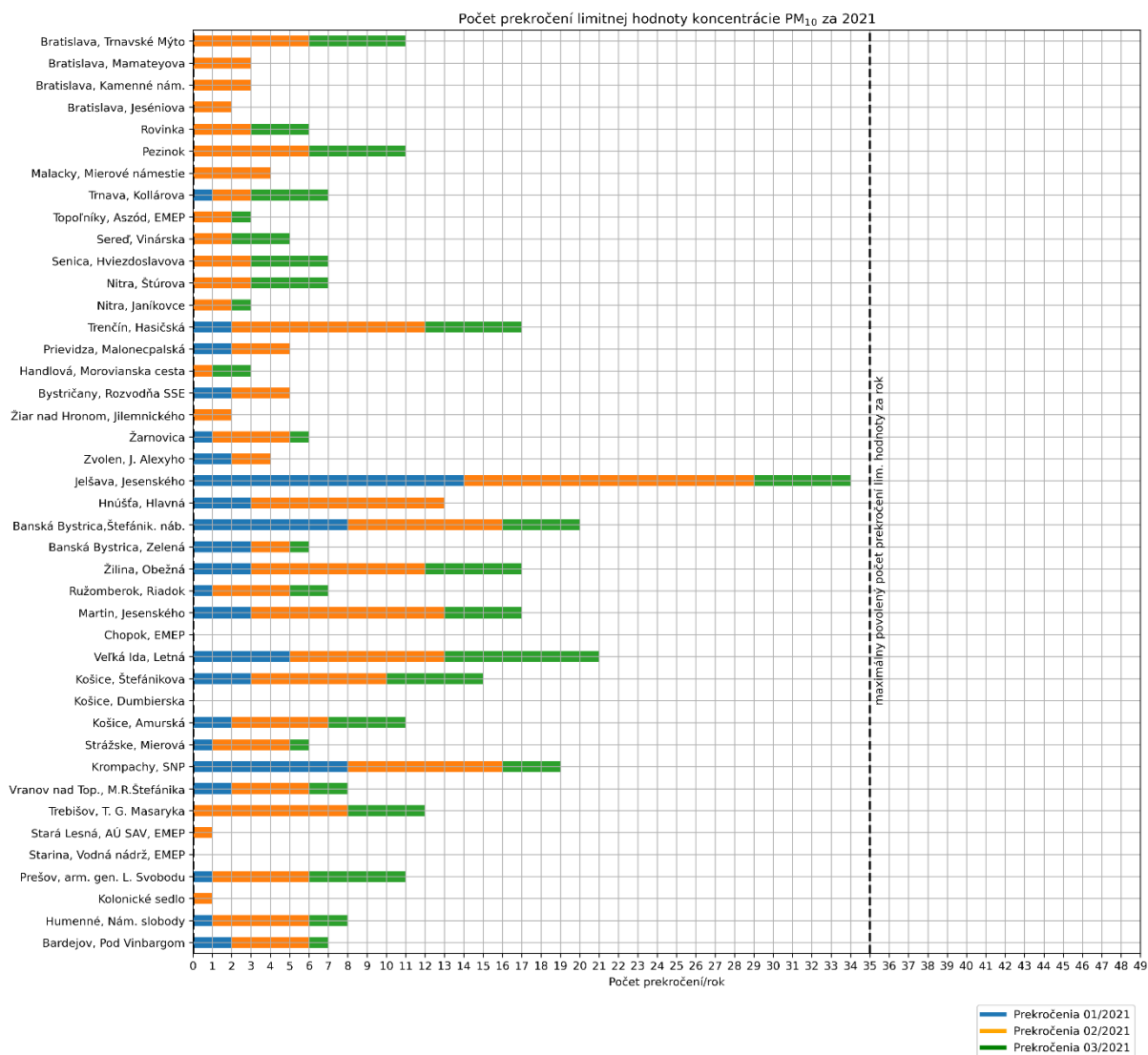
Hodnoty sú uvedené v $\mu\text{g}/\text{m}^3$. Prázdny štvorec znamená menej ako 75 % platných meraní za daný deň

Poznámka

Limitná hodnota pre priemernú ročnú koncentráciu PM₁₀ je 40 $\mu\text{g}/\text{m}^3$.

Priemerná denná koncentrácia PM₁₀ 50 $\mu\text{g}/\text{m}^3$ sa nesmie prekročiť viac ako 35 krát za kalendárny rok.

Počet prekročení limitnej hodnoty pre priemernú dennú koncentráciu PM₁₀



Poznámka

Limitná hodnota pre priemernú ročnú koncentráciu PM₁₀ je 40 µg/m³.

Priemerná denná koncentrácia PM₁₀ sa nesmie prekročiť hodnotu 50 µg/m³ viac ako 35 krát za kalendárny rok.

Smogový varovný systém

Aktuálne hodnoty a pravidlá na pre vydanie oznámenia o vzniku smogovej situácie a výstrahy pred závažnou smogovou situáciou sú na [web stránke SHMU](#)

Trvanie prekročenia informačného prahu pre PM₁₀ (12-hodinový kľzavý priemer koncentrácií PM₁₀ > 100 µg/m³) v spracovávanom mesiaci uvádza nasledujúca tabuľka. Oznámenie o vzniku smogovej situácie bolo vydané, ak boli splnené podmienky podľa Zákona o ovzduší č. 137/2010 Z.z. a Vyhlášky o kvalite ovzdušia č. 244/2016 Z.z. v znení neskorších predpisov (viď napr. vyššie uvedený link).

Počet hodín s prekročením informačného prahu v marci 2021

AMS	Počet hodín
Košice, Štefánikova	11
Krompachy, SNP	9

Priemerné denné koncentrácie PM_{2,5}

	Deň v mesiaci																														
	1	2	3	4	5	6	7	8	9	10	11	12	13	14	15	16	17	18	19	20	21	22	23	24	25	26	27	28	29	30	31
Bratislava, Jeséniova	18	32	32	23	13	8	15	15	15	20	29	7	6	2	5	6	10	10	12	13	11	7	13	14	25	34	22	5	11	13	21
Bratislava, Kamenné nám.	19	36	38	29	14	9	20	15	16	23	32	11	5	2	5	5	9	9	11	13	9	6	12	14	28	38	19	5	13	13	22
Bratislava, Mamatayova	19	33	36	29	10	8	19	16	15	23	29	8	5	1	4	5	9	9		12	9	7	12	13	28	39	19	4	15	18	25
Bratislava, Trnavské Mýto	21	39	42	29	13	10	23	16	17	26	34	12	8	3	8	7	12	12	13	15	10	9	13	17	32	42	22	9	19	25	29
Malacky, Mierové námestie	23	34	35	35	14	15	20	27	26	33	28	10	7	3	11	7	10	15	16	13	13	9	14	17	29	27	16	7	12	19	22
Pezinok	15	29	28	28	14	11	18	16	16	25	25	12	11	3	7	5	10	10	12	13	11	7	11	10		31	16	7	10	12	14
Senica, Hviezdoslavova	22	31	39	37	13	15	16	21	20	33	29	12	10	6	12	8	10	11	19	11	14	8	15	14	33	38	21	8	16	24	24
Sereď, Vinárska	19	36	45	52	23	13	29	25	23	31	27	15	10	4	8	6	9	11	18	15	11	7	13	12	36	42	23	6	17	25	
Topoľníky, Aszód, EMEP	19	27	33	40	17	10	20	21	21	26	25	10	6	7	7	6	9	11	14	17	14	7	12	11	29	34	18	5	11	15	19
Trnava, Kollárova	19	34	38	39	21	15	24	21	19	27	27	16	9	3	9	8	11	10	14	13	10	8	13	12	31	38	22	5	17	22	24
Nitra, Janíkovce	19	29	38	48	20	13	23	23	21	28	23	16	8	5	9	8	8	11	17	19	12	9	12	11	33	36	21	6	16	19	21
Nitra, Štúrova	22	35	44	49	25	14	25	27	26	31	25	15	12	4	10	10	9	13	18	19	14	10	14	13	33	40	22	7	19	22	24
Bystríčaný, Rozvodňa SSE	20	25	30	41	19	16	23	23	20	27	27	16	12	6	11	14	12	15	19	22	22	17	18	20	34	38	23	10	15	20	24
Handlová, Morovianska cesta	23	28	27	42	13	26	28	22	27	32	27	21	14	14	26	23	19	24	35	37	31	23	28	33	50	48	33	23	16	19	17
Prievidza, Malonecpalská	24	27	32	39	15	21	20	20	17	21	24	23	13	10	14	13	11	13	19	20	20	12	17	19	32	35	19	6	9	16	19
Trenčín, Hasičská	23	32	38	43	13	17	33	32	28	35	34	15	16	6	12	13	9	13	24	18	14	13	16	11	34	42	26	7	17	23	27
Banská Bystrica, Zelená	11	17	17	26	12	10	19	16	15	21	24	18	11	10	8	8	8	6	14	20	12	6	10	11	22	27	19	6	11	15	15
Banská Bystrica, Štefánik. nám.	26	38	36	35	17	15	26	22	26	30	35	24	20	13	12	15	9	9	20	26	16	9	15	17	29	34	25	8	15	22	23
Hnúšťa, Hlavná	15	24	22	35	16	11	15	19	19	24	24	20	14	10	11	23	12	15	12	16	16	9	17	25	20	23	26	4	12	13	16
Jelšava, Jesenského	22	35	39	54	22	24	29	23	33	25	40	32	23	28	14	19	14	12	25	30	25	20	20	21	32	35	38	14	28	22	23
Zvolen, J. Alexyho	11	17	28	31	14	11	21	21	21	26	17	14	10	8	9	9	11	18	21	14	7	10	12	22	28	22	5	10	14	18	18
Žarnovica	29	33	35	47	22	23	28	28	29	35	35	34	15	12	13	15	13	17	21	27	19	14	18	19	29	35	22	10	12	18	18
Žiar nad Hronom, Jilemnického	13	16	18	26	14	13	15	17	16	19	25	13	7	4	9	12	10	10	15	19	14	9	12	16	25	26	18	5	8	13	15
Martin, Jesenského	20	29	28	37	12	23	28	27	24	29	26	18	24	20	28	29	26	27	34	31	28	25	35	36	48	55	31	18	24	31	30
Ružomberok, Riadok	29	39	32	41	10	28	25	25	26	40	26	21	17	14	17	17	11	11	20	23	15	10	15	18	33	40	24	10	18	23	23
Žilina, Obežná	30	39	37	45	14	27	30	40	33	37	33	17	18	10	23	27	15	21	29	21	19	16	33	28	45	46	27	10	19	25	24
Košice, Amurská	13	31	39	48	18	15	21	21	16	18	23	28	13	16	7	15	14	8	14	20	17	9	16	13	28	45	39	8	17	23	34
Košice, Štefánikova	13	32	36	48	21	18	22	20	19	22	25	31	19	19	10	18	18	12	17	19	17	13	18	15	28	46	40	9	20	24	39
Veľká Ida, Letná	17	46	43	45	23	19	21	24	19	26	24	23	12	18	27	21	19	20	21	40	17	23	16	20	26	49	40	13	22	28	33
Krompachy, SNP	15	30	30	56	16	16	23	26	18	22	27	21	20	20	15	18	14	14	23	21	21	12	17	23	35	36	42	10	18	24	28
Strážske, Mierová	12	28	40	44	18	20	22	21	19	17	22	25	23	17	9	15	20	9	14	24	21	11	17	10	29	47		9	19	25	28
Bardejov, Pod Vinbargom	14	19	28	45	16	14	18	19	18	18	20	30	16	25	10	20	19	11	16	18	17	9	16	19	28	33	32	8	13	17	20
Humenné, Nám. slobody	11	23	34	42	17	17	20	20	19	18	21	20	16	17	8	12	16	7	18	25	19	10	16	10	24	42	45	27	25	19	25
Kolonické sedlo	9	9	22	32	11	9	15	14	9	16	20	14	12	15	9	8	15	7	10	14	14	9	14	6	17	34	39			14	16
Prešov, arm. gen. L. Svobodu	14	33	40	55	20	18	23	26	22	26	24	29	15	21	13	18	15	11	16	20	18	10	16	15	35	45	37	8	22	27	37
Stará Lesná, AÚ SAV, EMEP	8	5	7	11	6	4	6	10	10	15	15	10	4	6	8	7	7	5	9	14	13	5	6	4	12	18	14	3	5	9	7
Trebišov, T. G. Masaryka	13	25	46	51	18	13	17	19	13	16	22	30	28	19	11	16	19	10	15	19	19	12	16	12	31	41	51	9	18	29	30
Vranov nad Top., M.R.Štefánika	12	23	37	46	17	17	23	17	17	18	22	26	30	19	11	17	20	12	16	18	18	11	15	11	27	40	41	8	19	27	28

Rozdelenie na aglomerácie a zóny


 Hodnoty sú uvedené v µg/m³. Prázdny štvorec znamená menej ako 75 % platných meraní za daný deň.

Poznámka

Limitná hodnota pre priemernú ročnú koncentráciu PM_{2,5} je 20 µg/m³.

Pre PM_{2,5} nie je stanovená denná limitná hodnota.

Priemerné denné koncentrácie NO₂

	Deň v mesiaci																															
	1	2	3	4	5	6	7	8	9	10	11	12	13	14	15	16	17	18	19	20	21	22	23	24	25	26	27	28	29	30	31	
Bratislava, Jeséniova	6	12	14	14	7	5	7	6	9	7	11	6	5	4	4	4	4	5	6	5	6	4	6	5	9	9	6	4	9	6	8	BA
Bratislava, Mamateyova	24	44	46	31	16	25	37	22	30	33	26	17	13	6	13	10	11	15		13	10	10	12	12	32	27	10	11	38	41	36	BA
Bratislava, Trnavské Mýto	46	60	69	53	32	38	46	40	53	56	40	41	25	14	30	19	24	33	41	23	22	26	26	26	59	51	20	31	58	65	55	BA
Malacky, Mierové námestie	19	24	25	31	16	21	17	25	26	31	22	27	14	15	19	18	18	21	26	14	16	18	23	22	26	26	20	17	31	32	30	BSK
Pezinok	26	36	40	35	17	19	23	23	31	34	24	22	23	8	16	10	13	18	20	15	13	12	14	13		32	15	14	26	26	25	BSK
Rovinka	21	28	29	23	13	12	22	19	20	28	17	12	5	10	11	6	9	13	15	13	11	9	12	11	20	20	10	8	21	23	19	BSK
Sereď, Vinárska	19	37	34	34	16	20	25	23	23	25	12	23	8	9	14	9	10	14	21	13	14	11	15	12	34	23	8	10	20	21	19	TT
Topoľníky, Aszód, EMEP	9	10	11	16	9	7	9	7	7	9	7	6	4	5	5	4	5	6	8	6	8	5	7	5	9	10	7	6	8	8	7	TT
Trnava, Kollárova	33	42	43	45	27	31	32	36	38	48	31	37	16	15	31	19	22	27	31	18	13	24	28	26	48	39	23	24	39	42	40	NR
Nitra, Janíkovce	0	2	13	28	13	13	15	15	18	19	9	13	8	8	9	8	6	7	16	11	10	8	12	8	21	16	7	7	16	16	13	NR
Nitra, Štúrova	34	40	43	35	18	24	32	28	39	31	32	36	29	20	21	15	13	16	27	14	18	20	25	19	39	45	19	20	34	30	41	NR
Prievidza, Malonepalská	21	23	28	28	14	18	16	20	16	18	18	28	16	18	25	17	12	15	17	13	14	13	22	14	23	24	10	13	15	19	21	TN
Trenčín, Hasičská	30	37	39	38	13	27	32	32	35	30	28	38	24	15	21	18	6	17	23	13	23	21	19	12	35	45	22	18	32	30	33	TN
Banská Bystrica, Zelená	12	13	12	17	11	7	10	12	13	12	15	17	11	9	4	6	5	5	11	9	6	5	6	6	12	12	8	4	12	15	10	BB
Banská Bystrica, Štefánik. náb.	38	40	41	37	17	19	24	22	33	33	38	44	24	22	22	22	14	18	26		12	15	30	30	35	38	18	10	24	35	26	BB
Jeišava, Jesenského	9	10	12	17	8	7	8	9	12	8	9	12	13	14	5	7	7	4	8	8	9	6	11	10	9	9	10	7	11	8	8	BB
Žarnovica	19	17	19	22	11	8	10	15	19	17	13	14	9	5	13	12	6	14	15	11	7	8	14	8	17	19	11	6	15	16	14	BB
Chopok, EMEP	1	1	1	1	3	2	1	3	2	3	3	1	2	1	3	4	3	2	3	3	2	2	3	4	1	4	5	2	2	3	2	ZA
Martin, Jesenského	21	28	26	31	17	19	21	26	31	26	22	30	19	18	21	20	16	19	28	13	13	15	25	18	29	41	18	18	22	30	28	ZA
Ružomberok, Riadok	28	29	30	32	13	18	19	24	25	26	18	28	16	16	17	16	14	12	19	15	10	12	16	14	29	30	16	13	25	22	19	ZA
Žilina, Obežná	22	29	30	32	17	20	23	32	30	23	26	30	13	17	26	22	15	22	23	11	12	16	32	20	25	28	14	10	23	25	19	KE
Košice, Štefánikova	18	36	37	40	19	27	27	22	21	17	24	25	17	15	10	13	12	12	24	14	17	16	25	22	30	44	33	17	34	39	39	KE
Krompachy, SNP	12	21	19	25	15	13	13	20	15	15	14	15	10	12	13	13	8	13	18	11	9	12	15	19	17	18	15	9	15	19	12	KE
Bardejov, Pod Vinbargom	10	13	13	14	8	10	10	16	13	12	9	9	4	7	7	9	6	8	11	9	5	4	7	10	12	12	9	5	9	11	9	PO
Humenné, Nám. slobody	7	15	12	16	12	13	10	10	9	9	9	11	6	5	6	6	7	6	13	9	6	7	10	7	11	12	10	7	12	10	12	PO
Prešov, arm. gen. L. Svobodu	30	43	39	46	31	36	27	40	39	41	29	27	21	16	29	35	34	40	44	35	20	39	34	46	50	52	30	23	47	55	48	PO
Starina, Vodná nádrž, EMEP	3	3	4	7	5	3				3	4	6	4	4	3	2	4	2	4	3	3	3	5	2	3	5	6	3	3	3	3	PO
Stará Lesná, AÚ SAV, EMEP	4	5	5	6	5	3	4	6	5	5	7	7	4	5	4	4	4	4	5	5	5	3	4	4	5	7	6	4	5	8	4	PO
Trebišov, T. G. Masaryka	10	25	28	20	11	12	14	16	13	10	12	16	9	6	5	7	7	9	12	11	10	7	15	10	17	22	14	22	18	19	PO	

Hodnoty sú uvedené v $\mu\text{g}/\text{m}^3$. Prázdny štvorec znamená menej ako 75 % platných meraní za daný deň.

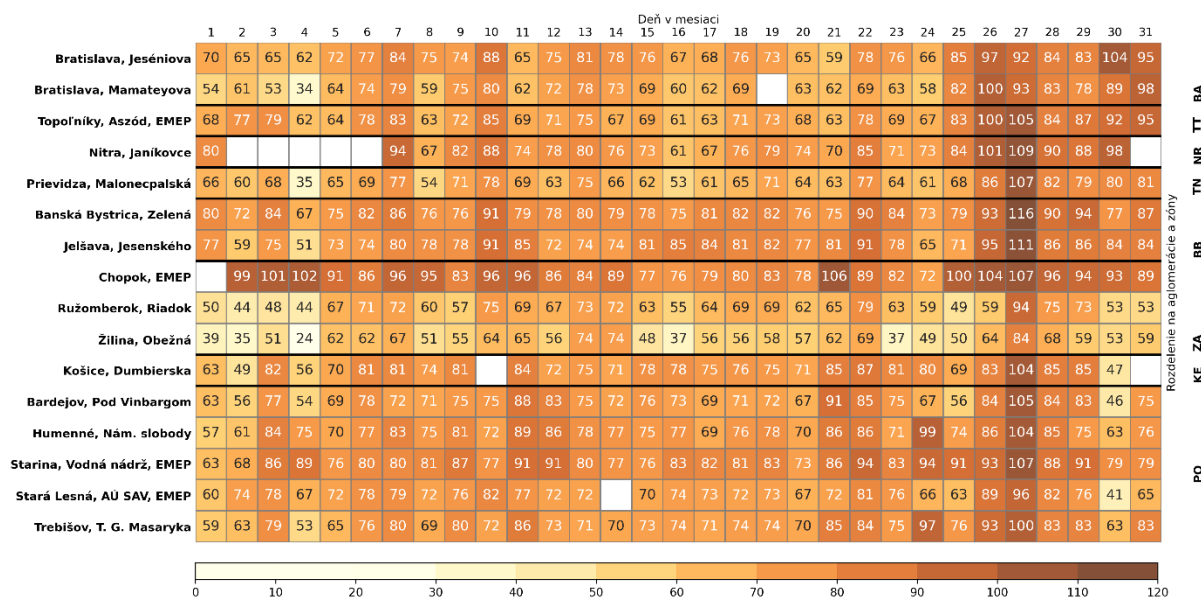
Poznámka

Limitná hodnota pre NO₂ :

Priemerná hodinová koncentrácia nesmie prekročiť hodnotu 200 $\mu\text{g}/\text{m}^3$ viac ako 18 krát za kalendárny rok.

Limitná hodnota pre priemernú ročnú koncentráciu NO₂ je 40 $\mu\text{g}/\text{m}^3$.

Maximálne denné 8-hodinové koncentrácie O₃



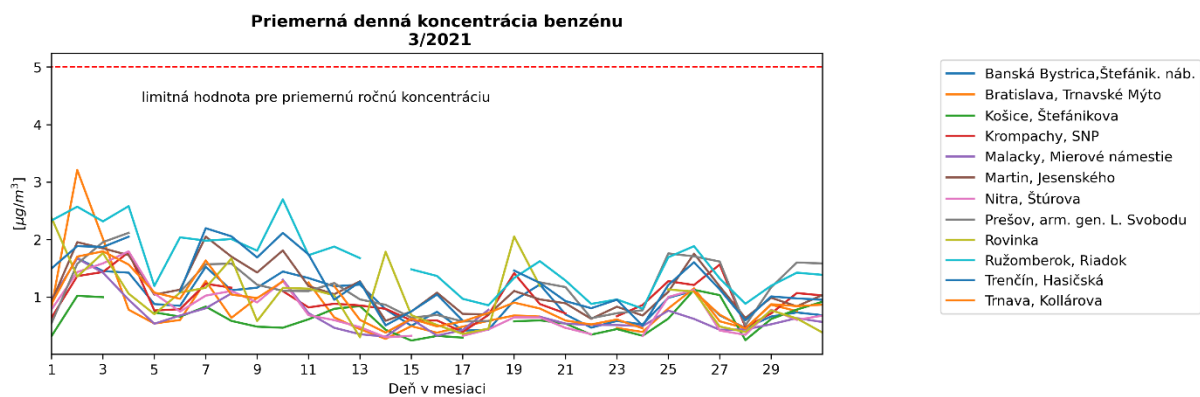
Hodnoty sú uvedené v $\mu\text{g}/\text{m}^3$ Prázdny štvorec znamená menej ako 75 % platných meraní za daný deň

Poznámka

Cieľová hodnota pre O₃: Najväčšia denná 8-hodinová priemerná koncentrácia neprekročí 120 $\mu\text{g}/\text{m}^3$ viac ako 25 dní za kalendárny rok v priemere troch rokov.

Vysvetlivky skratiek aglomerácií a zón

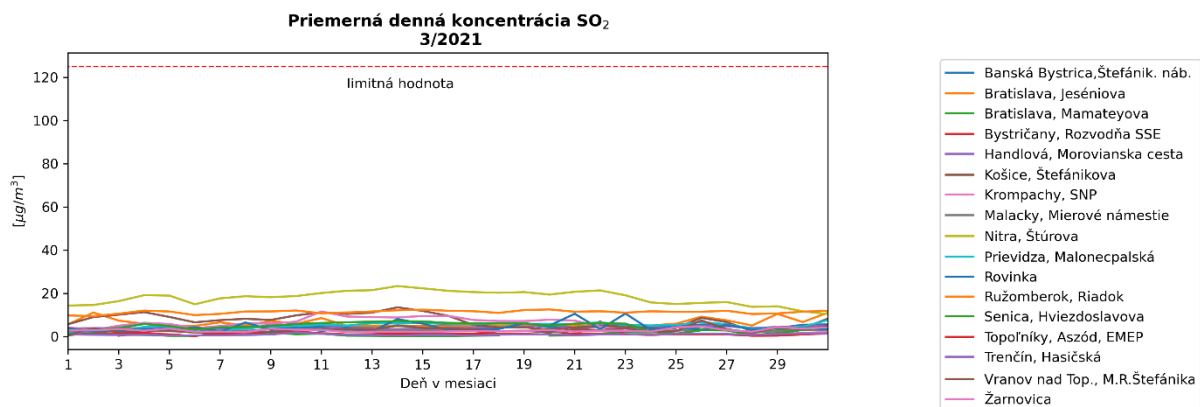
- BA aglomerácia Bratislava,
- KE aglomerácia Košice (územie mesta Košíc a obcí Bočiar, Haniska, Sokoľany a Veľká Ida),
- BSK zóna Bratislavský kraj (územie Bratislavského kraja okrem Bratislavy),
- TT zóna Trnavský kraj,
- BB zóna Banskobystrický kraj,
- NR zóna Nitriansky kraj,
- TN zóna Trenčiansky kraj,
- PO zóna Prešovský kraj,
- KSK zóna Košický kraj (územie Košického kraja okrem územia mesta Košíc a obcí Bočiar, Haniska, Sokoľany a Veľká Ida),
- ZA zóna Žilinský kraj.



Poznámka

Limitná hodnota pre priemernú ročnú koncentráciu benzénu je $5 \mu\text{g}/\text{m}^3$.

Benzén nemá stanovenú limitnú hodnotu pre priemernú dennú koncentráciu.

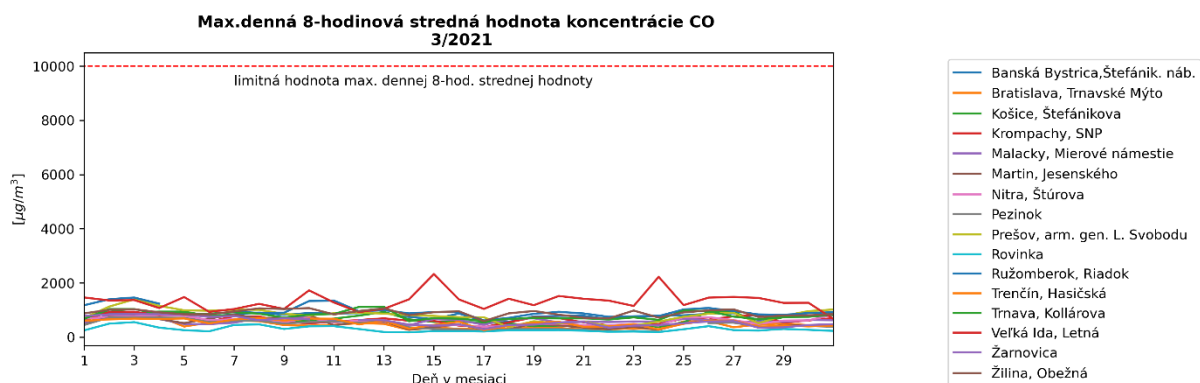


Poznámka

Limitná hodnota pre SO₂:

Priemerná hodinová koncentrácia nesmie prekročiť hodnotu $350 \mu\text{g}/\text{m}^3$ viac ako 24 krát za rok.

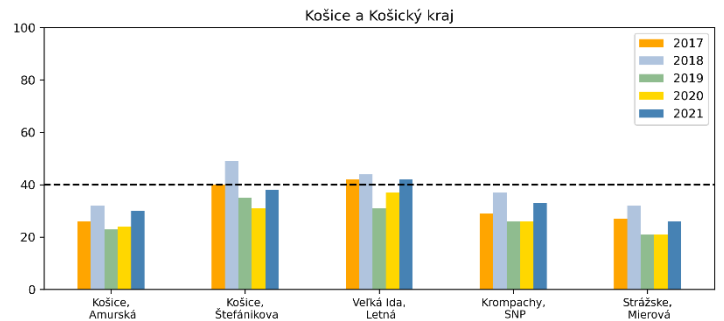
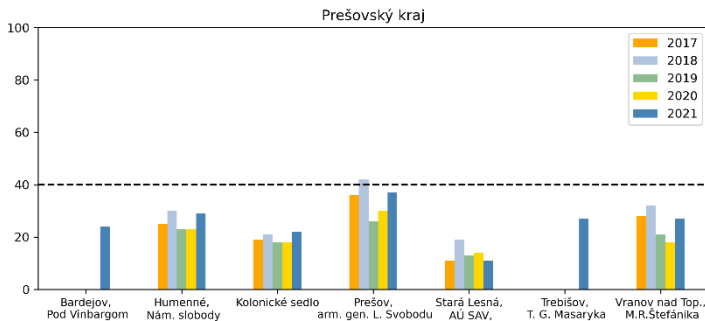
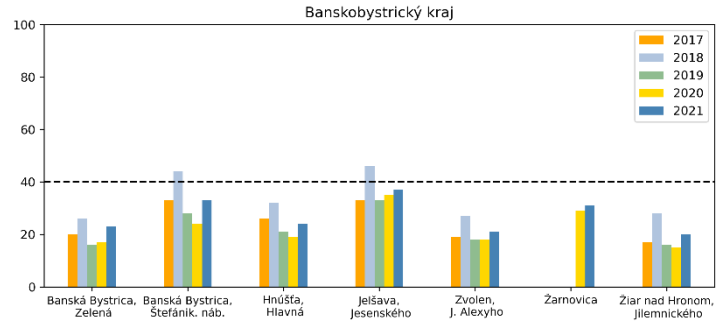
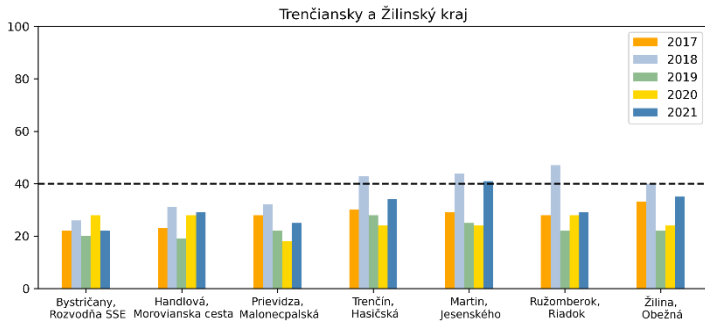
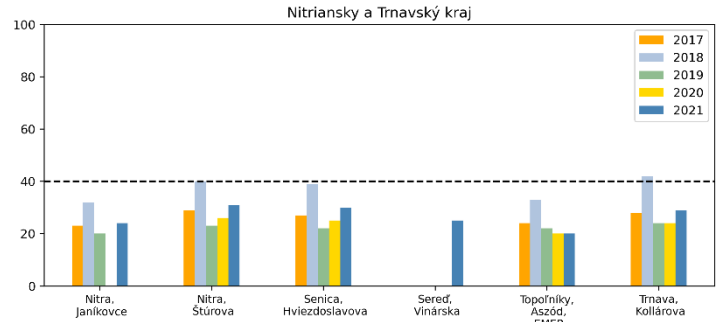
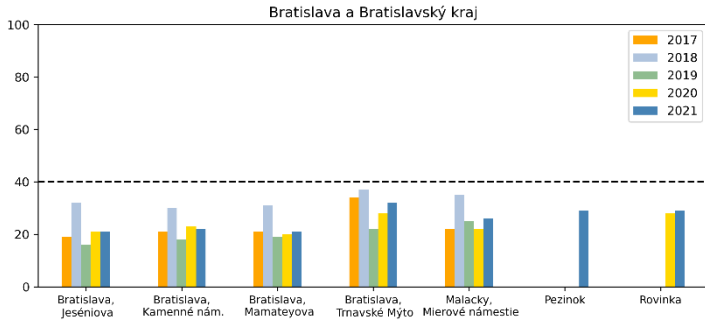
Priemerná 24-hodinová koncentrácie nesmie prekročiť hodnotu $125 \mu\text{g}/\text{m}^3$ viac ako 3 krát za rok.



Poznámka

Limitná hodnota pre CO: Maximálna priemerná 8-hodinová koncentrácia je $10000 \mu\text{g}/\text{m}^3$.

Porovnanie priemerných mesačných koncentrácií PM₁₀ (µg/m³) v mesiaci marec v rokoch 2017-2021



Poznámka

V tomto dokumente sú spracované údaje, ktoré prešli predbežnou validáciou.