

Priemerné denné koncentrácie znečisťujúcich látok v auguste 2021

Priemerné denné koncentrácie PM₁₀

	Deň v mesiaci																														
	1	2	3	4	5	6	7	8	9	10	11	12	13	14	15	16	17	18	19	20	21	22	23	24	25	26	27	28	29	30	31
Bratislava, Jeséniova	9	6	8	7	6	7	10	4	7	11	12	15	19	23	19	17	8	8	12	10	10	12	4	6	11	10	5	4	5	7	6
Bratislava, Kamenná nám.	7	5	7	6	4	7	13	3	10	15	11	17	25	32	24	16	3	6	10	14	12	13	4	4	10	11	4	5	5	8	4
Bratislava, Mamateyova	14	15	17	15	7	8	14	6	12	15	15	21	26	33	28	19	4	7	11	17	14	16	6	5	12	10	5	5	5	8	6
Bratislava, Púchovská	11	7	11	9	6	9	12	4	9	14	12	17	19	24	21	16	7	9		14	13	14	6	6	12	11	5	7	6	8	6
Bratislava, Trnavské Mýto	9	9	15	12	8	11	16	7	18	25	21	29	34	43	33	23	5	9	15	24	19	20	7	8	15	14	8	7	6	11	8
Malacky, Mierové námestie	11	11	13	12	7	13	16	6	13	21	19	23	26	35	33	20	6	9	15	18	16	17	6	9	13	12	7	7	8	13	9
Pezinok	9	9	12	9	7	11	14	7	10	15	13	16	21	26	23	18	8	9						8	14	14	7	8	8	10	7
Rovinka	12	11	13	10	8	11	14	8	13	21	17	22	25	34	29	24	10	13	14	18	18	12	10	16	11	10	6	11	14	9	
Senica, Hviezdoslavova	14	11	16	12	7	10	15	5	10	19	17	18	23					11	13	15	15	7	6	13	11	7	9	8	11	10	
Sereď, Vinárska	10	6	10	9	5	6	13	4	10	18	16	18	24	31	32	23	5	6	12	16	16	17	6	6	13	12	8	8	7	9	6
Topoľníky, Aszód, EMEP	9	6	7	8	7	5	8	4	5				16	20	22	15	5	6	8	9	11	11	5	4	10	10	6	4	5	9	5
Trnava, Kollárova	11	7	12	12	8	8	15	8	13	19	20	21	27	31	31	21	7	7	13	17	16	17	7	11	17	15	7	8	7	11	6
Komárno, Vnútrotná Okružná	22	19	23	18	18	19	21	15	18	27	26	28	31	34	35	29	17	20	23	25	25	26	20	17	24	27	19	19	18	24	19
Nitra, Janíkovce	13	10	11	12	8	10	15	10	11	16	19	19	22	27	29	21	7	13	12	14	15	17	8	8	14	14	8	8	10	13	8
Nitra, Štúrova	12	10	14	15	10	12	17	8	12	22	23	29	35	43	44	37	18	20	26	33	29	32	19	21	24	26	19	16	13	19	17
Plášťovce	10	9	10	10	9	10	11	8	9	12	14	15	19	21	23	18	7	9	10	12	11	13	10	8	11	14	10	8	7	9	8
Bystričany, Rozvodňa SSE	13	7	10	10	7	6	11	5	9	13	15	16	19	23	23	21	6	9	11	13	14	16	9	10	14	21	10	10	10	8	5
Handlová, Morovianska cesta	9	6	9	10	8	7	10	8	9	14	15	16	18	22	24	22	9	12	12	12	13	16	11	9	15	17	14	11	11	7	9
Prievidza, Malonecopská	11	7	10	11	9	9	11	8	9	14	15	16	17	23	24	21	8	10	11	12	13	14	11	8	14	20	12	11	9	9	9
Trenčín, Hasičská	18	14	17	15	12	14	20	12	19	25	25	30	32	35	39	30	10	12	16	22	20	24	16	16	18	21	15	14	17	20	13
Banská Bystrica, Zelená	26	23				19	25	26	23	26	28	26	29	32	32	28	13	14	15	17	19	19	14	13	16	20	15	14	13	12	13
Banská Bystrica, Štefánik. nám.	15	11	20	22	18	10	17	23	20	22	22			24	27	35	9	18	17	18	16	20	18	14	26	28	19	9	10	11	18
Hnúšťa, Hlavná	12	9	10	11	12	8	11	16	10	14	14	16	19	20	25	17	8	8	9	12	12	14	15	9	8	11	10	9	8	6	8
Jelšava, Jesenského	17	12	13	13	15	8	13	18	12	17	18	18	21	25	28	18	10	11	11	15	15	17	15	10	13	11	9	8	7	10	
Zvolen, J. Alexyho	12	6	10	11	11	6	12	9	8	12	12	14	16	20	22	17	5	8	10	12	13	16	8	9	11	18	10	12	10	7	7
Žarnovica, Dolná	14	9	14	17	20	19	24	20	22	28	27	28	31	33	34	38	8	9	10	13	12	13	9	9	12	17	9	10	9	8	7
Žiar nad Hronom, Jilemnického	12	7	10	11	10	7	11	10	9	14	15	14	17	20	23	20	8	9	9	9	12	14	9	8	7	16	11	8	9	8	7
Martin, Jesenského	25	21	24	26	21	23	25	21	27	29	26	31	35	37	36	34	21	24	24	28	27	27	22	22	27	29	23	20	20	21	18
Ružomberok, Riadok	12	8	12	11	11	7	14	9	13	19	17	18	24	24	25	22	8	11	11	16	14	16	10	9	14	19	9	7	7	9	12
Žilina, Obežná	11	8	11	9	8	7	11	7	11	14	14	16	22	25	24	21	7	11	14	17	15	16	10	9	15	19	9	9	10	11	9
Košice, Amurská	13	10	9	12	13	9	14	17	11	16	19	14	20	24	25	21	7	10	14	12	16	17	13	8	11	17	15	10	6	7	11
Košice, Štefánikova	14	14	12	16	17	13	15	17	13	18	21	17	22	25	27	21	11	14	17	18	17	17	16	11	16	18	16	12	8	9	13
Veľká Ida, Letná	20	15	14	20	25	9	11	21	21	22	32	23	28	28	34	24		17	18	17	23	23	25	19	26	13	11	15	12	4	7
Kropáčiky, SNP	14	10	10	14	17	10	13	15	11	15	16	16	19	24	27	17	12	12	11	13	15	16	15	8	13	13	10	12	8	8	10
Strážske, Mierová	15	12	11	12	17	10	13	15	10	16	20	21	22	25	20	13	14	14	18	17	19	16	9	15	17	14	14	10	10	14	
Bardejov, Pod Vinbargom	12	9	9	9	12	6	13	12	9	14	16	14	17	20	19	19	9	11	12	13	14	16	12	6	13	11	9	8	6	5	10
Humenné, Nám. slobody	13	10	9	11	14	10	11	14	11	15	18	16	19	21	24	20	12	14	12	16	15	17	14	7	14	15	11	11	7	6	10
Kolonicé sedlo	15	12	11	15	20	15	15	18	16	19	24	22	23	26	30	29	12	11	10	12	14	15	13	9	12	14	10	9	8	7	10
Poprad, Železničná	9	9	9	9	10	4	8	13	7	12	16	14	17	19	24	21		4	4	5	7	8	4	2	8	4				2	3
Prešov, arm. gen. L. Svobodu	16	14	15	16	19	14	15	17	16	22	21	20	22	26	24	23	15	16	14	17	17	20	18	9	16	16	17	12	7	10	16
Stará Lesná, AÚ SAV, EMEP	9	7	6	7	9	6	8	13	7	11	13	13	14	17	19	18	7	7	6	9	11	13	7	5	8	9	6	5	5	4	5
Trebišov, T. G. Masaryka	13	11	8	12	16	6	10	18	10	15	19	14	18	23	26	20	9	10	12	16	14	17	14	7	13	14	11	11	5	5	6
Vranov nad Top., M.R.Štefánika	14	9	7	11	14	9	12	16	9	17	17	13	19	22	23	19	10	10	14	19	17	16	14	7	12	12	13	11	5	6	10

Rozdelenie na aglomerácie a zóny

Hodnoty sú uvedené v $\mu\text{g}/\text{m}^3$. Prázdny štvorec znamená menej ako 75 % platných meraní za daný deň

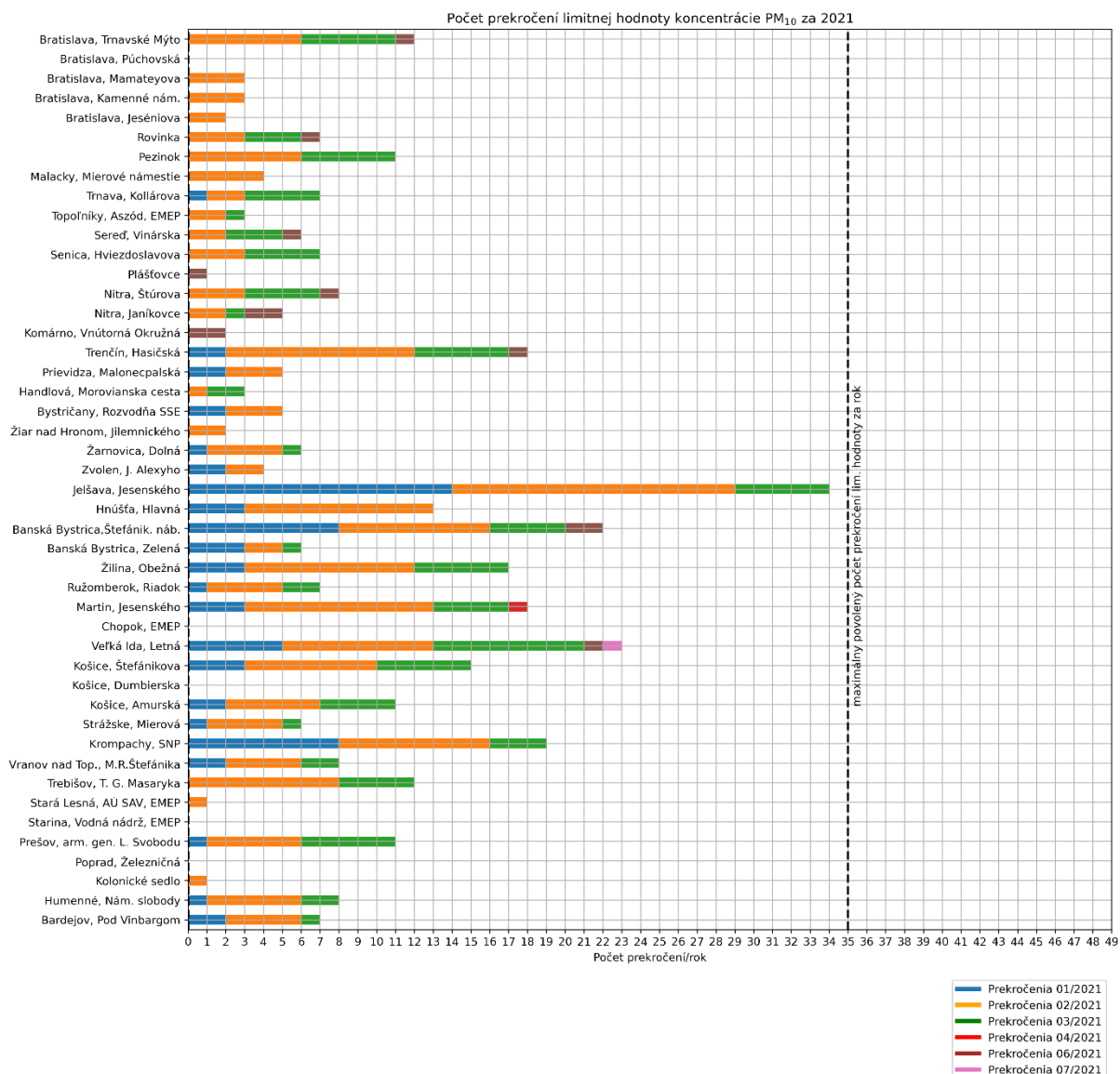
Poznámka

Limitná hodnota pre priemernú ročnú koncentráciu PM₁₀ je 40 $\mu\text{g}/\text{m}^3$.

Priemerná denná koncentrácia PM₁₀ 50 $\mu\text{g}/\text{m}^3$ sa nesmie prekročiť viac ako 35 krát za kalendárny rok.

V júli boli uvedené do prevádzky AMS Poprad, Železničná a Žarnovica, Dolná. .

Počet prekročení limitnej hodnoty pre priemernú dennú koncentráciu PM₁₀



Poznámka

Limitná hodnota pre priemernú ročnú koncentráciu PM₁₀ je 40 µg/m³.

Priemerná denná koncentrácia PM₁₀ sa nesmie prekročiť hodnotu 50 µg/m³ viac ako 35 krát za kalendárny rok.

Poznámka: V máji a v auguste 2021 nebolo namerané žiadne prekročenie limitnej hodnoty pre priemernú dennú koncentráciu PM₁₀.

Smogový varovný systém

Aktuálne hodnoty a pravidlá na pre vydanie oznámenia o vzniku smogovej situácie a výstrahy pred závažnou smogovou situáciou sú na [web stránke SHMU](#)

V mesiaci august nedošlo k prekročeniu informačného ani výstražného prahu pre PM₁₀, a teda nebolo vyhlásené žiadne oznámenie o vzniku smogovej situácie.

Priemerné denné koncentrácie PM_{2,5}

Hodnoty sú uvedené v µg/m³. Prázdny štvorec znamená menej ako 75 % platných meraní za daný deň.

	Deň v mesiaci																																
	1	2	3	4	5	6	7	8	9	10	11	12	13	14	15	16	17	18	19	20	21	22	23	24	25	26	27	28	29	30	31		
Bratislava, Jeseniouva	6	4	5	4	4	4	11	3	6	11	11	14	17	23	19	14	2	4	6	8	9	11	3	3	7	6	2	2	2	5	3		
Bratislava, Kamenné nám.	6	3	5	3	3	3	7	3	6	9	7	11	17	23	16	8	1	2	4	6	8	8	2	2	3	4	1	1	1	2	1		
Bratislava, Mamateyova	7	5	7	6	4	6	10	4	8	10	12	15	18	24	21	13	2	3	6	11	10	12	2	2	7	4	1	1	3	4	2		
Bratislava, Púchovská	7	5	6	5	4	4	8	3	5	8	8	11	11	16	14	9	4	4		9	8	10	4	4	9	8	3	3	5	5	4		
Bratislava, Trnavské Mýto	5	4	7	5	4	4	8	3	8	13	12	16	19	27	23	12	2	2	5	10	10	12	2	2	4	3	1	1	1	3	1		
Malacky, Mierové námestie	8	5	8	7	4	5	12	4	8	16	14	18	23	30	29	13	1	3	7	11	11	13	3	2	5	5	1	1	2	6	2		
Pezinok	5	3	3	2	3	5	4	1	3	4	4	6	8	11	11	7	3	4						3	7	7	2	3	4	5	4		
Senica, Hviezdoslavova	11	7	9	7	5	6	12	4	8	15	13	14	19						6	8	10	11	4	3	7	4	2	3	4	6	4		
Sereď, Vinárska	11	6	8	7	4	4	9	5	7	13	13	13	18	24	25	16	4	4	8	12	10	13	6	4	10	9	3	5	5	6	4		
Topoľníky, Aszód, EMEP	8	6	6	6	5	4	6	3	4					11	15	17	10	4	6	6	9	9	11	5	5	9	9	5	5	6	8	6	
Trnava, Kollárova	7	4	8	7	4	4	10	5	8	14	14	15	20	25	26	13	2	2	7	10	10	13	3	4	8	6	2	3	3	7	3		
Komárno, Vnútrotná Okružná	8	6	8	6	7	6	7	4	4	9	9	11	12	14	15	9	4	7	9	9	10	10	5	5	9	11	5	6	6	9	6		
Nitra, Janíkovce	10	5	6	7	3	4	9	7	8	11	13	14	15	22	24	15	3	4	6	8	10	12	4	3	7	7	2	3	3	6	2		
Nitra, Štúrova	6	4	7	10	8	9	16	8	10	18	17	19	22	30	33	23	4	5	9	13	12	16	5	3	8	10	4	4	4	8	4		
Plášťovce	8	5	6	7	5	7	11	9	8	7	11	13	14	15	16	12	4	5	9	11	11	8	6	7	8	9	6	7	7	8	7		
Bystričany, Rozvodňa SSE	10	8	9	10	8	8	11	7	8	12	12	13	16	20	19	14	5	6	8	8	9	12	5	6	11	14	7	6	7	7	4		
Handlová, Morovianska cesta	13	11	12	14	12	11	13	12	12	15	16	17	19	21	21	18	13	16	14	14	16	15	12	11	15	13	11	10	10	10	9		
Prievidza, Malonecpalská	8	5	7	8	6	6	8	6	6	9	11	12	15	18	17	14	5	7	8	9	9	11	6	5	11	14	9	7	7	7	6		
Trenčín, Hasičská	6	3	5	3	2	3	6	3	5	8	9	10	14	16	19	11	1	1	3	5	6	8	2	1	4	3	1	1	2	3	1		
Banská Bystrica, Zelená	6	5				4	8	7	6	8	10	10	12	16	16	14	5	5	6	7	9	10	5	5	8	11	6	5	5	3	5		
Banská Bystrica, Štefánik. nám.	9	6	9	11	10	5	9	10	8	11	11			17	18	18	4	8	7	9	10	11	9	6	10	13	9	5	6	5	8		
Hnúšťa, Hlavná	5	5	6	7	6	4	7	10	5	9	9	10	12	14	17	11	4	5	5	7	8	10	9	4	6	7	6	6	4	3	4		
Jelšava, Jesenského	8	6	7	8	8	4	7	9	8	9	10	11	12	16	18	11	5	5	5	7	10	10	9	5	7	8	8	5	5	4	6		
Zvolen, J. Alexyho	9	5	8	9	7	4	8	6	6	8	10	12	14	16	18	13	3	6	7	11	11	13	5	7	9	14	7	10	8	5	5		
Žarnovica, Dolná	9	5	8	8	8	5	9	7	7	10	11	12	14	17	16	18	5	6	7	9	9	11	6	5	9	15	6	7	7	7	6		
Žiar nad Hronom, Jilemnického	7	5	6	7	6	5	7	6	6	8	10	11	13	15	17	14	3	5	6	6	8	11	4	4	8	13	7	5	7	5	5		
Martin, Jesenského	10	8	12	11	8	9	10	11	13	14	14	17	19	21	20	16	8	9	9	12	14	15	10	10	14	14	9	9	9	9	7		
Ružomberok, Riadok	7	5	8	8	7	4	9	6	9	11	12	11	17	16	17	14	5	7	8	11	10	12	7	6	9	13	6	5	5	6	8		
Žilina, Obežná	7	5	7	6	6	4	7	4	7	9	9	11	15	17	17	13	4	6	7	9	11	12	6	6	11	13	6	5	7	8	5		
Košice, Amurská	9	7	7	9	9	6	10	13	7	12	12	10	15	17	18	15	5	4	8	8	11	13	9	6	7	11	10	7	4	3	6		
Košice, Štefánikova	9	8	8	10	10	6	10	12	9	13	13	11	14	18	19	15	5	7	11	9	11	12	10	6	9	12	10	7	6	5	7		
Veľká Ida, Letná	11	8	7	10	13	3	6	13	11	12	16	12	17	17	20	14			6	9	8	11	12	11	8	11	7	5	7	5	1	2	
Kropachy, SNP	8	5	5	7	9	5	8	10	6	9	11	10	12	17	19	11	6	6	5	7	9	11	9	4	7	8	6	8	4	3	5		
Strážske, Mierová	6	3	5	5	8	2	7	9	4	9	12	12	13	14	15	11	4	5	6	9	9	11	7	2	7	8	5	5	2	2	5		
Bardejov, Pod Vinbargom	8	5	4	5	7	2	8	8	6	9	11	9	10	14	13	11	4	6	7	8	10	11	7	3	8	7	5	5	3	2	5		
Humenné, Nám. slobody	8	5	5	6	14	16	18	12	13	13	13	15	16	18	14	5	5	6	8	9	10	8	2	7	7	5	5	3	2	4			
Kolonické sedlo	8	4	4	6	9	3	4	6	5	6	8	9	9	10	12	12	4	4	5	5	7	8	8	4	5	6	4	3	1	1	4		
Poprad, Železničná	3	3	3	4	4	2	2	5	2	4	6	5	6	8	8	7	4	3	3	3	4	5	4	4	4	4	2	2	2	1	2		
Prešov, arm. gen. L. Svobodu	10	7	7	9	10	6	8	10	8	13	12	12	13	17	16	15	7	8	8	9	11	13	11	5	10	10	11	8	5	6	10		
Stará Lesná, AÚ SAV, EMEP	6	3	4	5	7	4	5	8	5	8	9	9	10	12	14	10	4	4	3	4	8	9	3	3	4	5	3	3	2	2	3		
Trebišov, T. G. Masaryka	7	5	4	7	10	2	6	11	6	9	12	9	12	15	16	11	5	4	7	9	9	10	8	3	7	8	6	6	2	2	3		
Vranov nad Topľ., M.R.Štefánika	7	3	3	5	8	3	6	9	4	8	8	6	9	12	12	10	3	2	5	7	8	8	6	1	4	4	4	3	1	1	2		

Rozdelenie na aglomerácie a zóny

Poznámka

Limitná hodnota pre priemernú ročnú koncentráciu PM_{2,5} je 20 µg/m³.

Pre PM_{2,5} nie je stanovená denná limitná hodnota.

Priemerné denné koncentrácie NO₂

	Deň v mesiaci																															
	1	2	3	4	5	6	7	8	9	10	11	12	13	14	15	16	17	18	19	20	21	22	23	24	25	26	27	28	29	30	31	
Bratislava, Jeseniova	5	5	7	6	6	6	7	2	6	8	4	7	9	9	5	6	3	6	8	7	5	5	4	5	5	10	5	6	3	5	6	
Bratislava, Mamateyova	4	11	10	11	10	12	10	4	16	19	13	16	21	16	12	9	10	10	17	20	17	9	5	7	10	14	13	10	5	10	6	
Bratislava, Púchovská	5	4	13	9	7	4	9	3	8	14	7	12	11	10	7	11	4	5		12	9	8	4	6	6	10	5	9	3	6	5	
Bratislava, Trnavské Mýto	13	27	32	31	27	30	21	15	36	42	37	40	45	36	26	33	22	28	40	43	31	23	23	22	37	43	29	28	11	27	24	
Malacky, Mierové námestie	9	20	15	22	16	18	11	11	16	18	21	22	19	1		0	6	4	1	0				1			0	1	7	6	1	
Pezinok	6	8	15	13	11	9	11	6	11	13	12	13	15	13	11	10	10	8						10	10	14	10	10	5	8	7	
Rovinka	6	6	6	5	9	7	4	4	6	8	8	8	7	7	6	5	6	7	6	11	10	6	10	9	7	6	8	6	6	8	9	
Sereď, Vinárska	5	10	9	11	12	10	6	4	13	11	13	9	9	11	11	9	12	15	18	15	14	10	13	9	17	16	15	11	7	11		
Topoľníky, Aszód, EMEP	3	2	3	4	4	3	3	2	2			2	2	2	3	2	3	5			3	3	3	3	4	5	3	3	2	3	4	
Trnava, Kollárova	10	22	19	23	26	19	16	13	29	22	32	26	36	20	18	24	24	21	25	29	24	21	22	30	30	23	25	16	15	28	15	
Komárno, Vnútrná Okružná	5	10	13	8	7	10	8	4	9	14	9	14	15	15	11	9	6	10	21	18	16	11	9	6	12	15	12	12	5	14	8	
Nitra, Janíkovce	4	5	6	6	7	5	3	2	6	8	8	7	5	6	6	4	5	8	9	10	8	7	7	4	6	9	10	9	5	6	6	
Nitra, Štúrova	12	21	23	27	21	22	21	8	22	31	23	29	40	26	22	29	18	24	29	28	18	21	20	14	21	32	23	20	9	20	21	
Plášťovce	2	3	3	3	4	3	3	3	4	3	4	3	5	4	4	5	3	3	3	4	3	3	5	4	3	5	5	3	2	3	4	
Prievidza, Malonecpalská	5	10	10	10	11	14	5	6	10	11	14	11	10	7	9	13	12	13	14	12	11	7	14	7	10	20	14	8	5	14	13	
Trenčín, Hasičská	13	17	16	12	24	18	12	8	10	19	15	16	18	14	14	20	13	17	18	16	11	13	21	9	11	24	20	16	17	17	20	
Banská Bystrica, Zelená	4	2				3	4	2	3	4	5	5	6	4	3	5	3	5	6	6	4	4	5	5	4	13	5	3	3	4	8	
Banská Bystrica, Štefánik. náb.	17	12	25	21	30	15	18	14	22	18	17			16	16	27	15	18	19	20	15	14	30	15	23	28	25	11	11	18	22	
Jeľšava, Jesenského	6	4	4	5	6	6	3	4	3	4	5	4	4	3	4	4	4	4	4	5	3	4	5	4	3	7	4	5	2	5	5	
Žarnovica, Dolná	4	5	6	7	7	5	6	5	7	7	9	8	8	7	6	10	6	6	7	8	6	5	6	6	6	6	12	6	5	5	7	6
Chopok, EMEP	1	1	1	2	2	2	1	2	1	1	2	2	1	2	2	2	3	1	1	1	2	2	2	2	1	2	1	1	1	1	1	
Martin, Jesenského	10	15	15	16	22	18	8	7	16	15	16	19	19	13	12	15	14	15	16	18	13	12	18	14	18	21	19	12	7	18	16	
Ružomberok, Riadok	7	7	9	9	12	10	8	4	9	10	10	10	16	11	10	12	8	10	11	15	8	7	14	8	9	17	13	7	4	13	13	
Žilina, Obežná	9	8	9	9	16	14	7	5	13	12	12	15	16	11	9	11	11	17	17	10	10	12	9	14	25	18	9	7	17	15		
Košice, Štefánikova	11	13	13	16	13	18	13	16	12	18	18	13	20	17	14	20	13	16	17	17	10	12	16	16	12	17	20	12	7	23	15	
Krompachy, SNP	5	7	7	7	9	11	7	6	7	7	9	9	11	7	6	8	10	9	6	8	7	6	12	8	7	9	9	6	5	13	9	
Bardejov, Pod Vinbargom	4	4	8	7	8	7	5	4	7	6	9	10	10	8	5	6	7	6	7	10	8	7	10	6	6	8	7	5	4	7	9	
Humenné, Nám. slobody	4	5	4	4	4	9	2	5	5	4	4	6	5	4	5	6	5	5	4	7	5	3	5	7	5	7	5	5	6	6	8	
Poprad, Železničná	9	8	10	9	12	7	10	7	6	9	10	10	13	10	9	15	8	8	11	11	5	9	16	7	8	13	12	8	5	10	9	
Prešov, arm. gen. L. Svobodu	21	29	31	31	26	35	23	19	28	36	38	35	41	30	21	37	34	31	33	33	23	25	38	27	31	29	36	19	18	31	30	
Starina, Vodná nádrž, EMEP	1	2	1	2	1	2	1	1	1	1	2	2	2	1	1	1	2	2	2	2	1	1	2	2	1	2	2	1	1	1	2	
Stará Lesná, AÚ SAV, EMEP	3	3	3	3	3	3	2	3	2	3	3	3	2	2	2	2	2	2	2	2	2	2	3	2	2	3	3	2	2	2	2	
Trebišov, T. G. Masaryka	6	8	6	8	7	8	7	9	8	9	12	9	12	10	8	10	6	9	10	12	6	9	9	6	8	7	9	7	3	5	5	

Hodnoty sú uvedené v $\mu\text{g}/\text{m}^3$. Prázdny štvorec znamená menej ako 75 % platných meraní za daný deň.

Poznámka

Limitná hodnota pre NO₂ :

Priemerná hodinová koncentrácia nesmie prekročiť hodnotu 200 $\mu\text{g}/\text{m}^3$ viac ako 18 krát za kalendárny rok.

Limitná hodnota pre priemernú ročnú koncentráciu NO₂ je 40 $\mu\text{g}/\text{m}^3$.

Maximálne denné 8-hodinové koncentrácie O₃

	Deň v mesiaci																																	
	1	2	3	4	5	6	7	8	9	10	11	12	13	14	15	16	17	18	19	20	21	22	23	24	25	26	27	28	29	30	31			
Bratislava, Jeséniova	85	91	97	95	78	75	104	91	88	104	92	134	132	140	117	114	83	78	84	102	93	105	80	65	93	71	58	63	59	80	61			
Bratislava, Mamatyova	76	91	93	89	61	72	97	85	88	100	83	114	137	138	110	108	77	76	83	101	94	100	66	61	86	72	52	65	57	79	58			
Topoľníky, Aszód, EMEP	75	85	79	74	59	85	99	77	75			83	93	94	80	99	73	81			73	87	59	66	90	53	54	52	63	70	60			
Komárno, Vnútoraná Okružná	85	82	92	91	55	84	96	87	79	101	84	96	117	119	100	113	73	81	75	83	82	97	53	64	87	64	55	65	62	74	58			
Nitra, Janíkovce	85	88	96	96	68	89	99	91	87	102	95	105	126	122	113	116	85	82	89	95	89	103	63	74	93	59	58	62	63	76	55			
Plášťovce	93	103	107	112	86	109	115	108	114	125	116	120	144	145	150	121	101	85	82	84	91	98	67	75	89	58	60	70	60	81	56			
Prievidza, Malonecpalská	85	75	82	84	58	72	93	91	76	87	77	82	91	107	97	102	84	65	61	63	68	85	57	70	74	39	40	63	60	61	42			
Banská Bystrica, Zelená	75	84	78			84	83	79	91	90	87	93	102	109	108	112	85	80	73	63	76	93	65	79	82	63	47	41	73	74	52			
Jelšava, Jesenského	69	65	84	79	56	71	77	85	86	79	74	93	97	109	92	83	50	65	66	55	72	86	44	67	74	58	53	52	69	48	47			
Chopok, EMEP	111	110	99	107	111	101	100	96	103	96	100	104	113	120	125	120	120	93	89	83	90	99	104	91	94	100	91	72	75	87	93			
Ružomberok, Riadok																	94	91	98	89	74	62	48	76	72	52	67	77	35	34	31	63	57	40
Žilina, Obežná	64	67	67	79	53	64	73		69	76	76	82	77	95	88	83	67	68	49	35	71	65	57	68	75	29		43	54	49	42			
Košice, Dumbierska	61	61	82	77	58	52	69	83	67			80	100	104	105	99	62	42	61	65	66	78	47	51	71	72	48	49	65	44	53			
Bardajov, Pod Vinbargom	75	70	65	63	68	80	69	77	77	72	90	87	93	84	89	104	64	58	69	59	74	75	43	59	79	55	51	56	54	52	32			
Humenné, Nám. slobody	84	75	95	88	87	84	90	98	76	87	85	98	106	107	114	115	73	62	84	80	83	87	48	63	75	79	65	53	50	54	65			
Starina, Vodná nádrž, EMEP	80	70	82	68	93	88	83	86	73			95	95	96	101	106	80	56	76	66	72	76	61	68	67	87	70	56	40	57	62			
Stará Lesná, AÚ SAV, EMEP	53	58	62	67	49	54	65	74	66	72	61	75	80	76	80	92	50	57	58	55	56	63	46	63	55	50	38	35	55	40	35			
Trebišov, T. G. Masaryka	85	77	95	90	85	76	80	100	76	94	82	93	106	110	113	116	78	67	83	82	81	91	61	60	80	80	60	47	59	54	68			



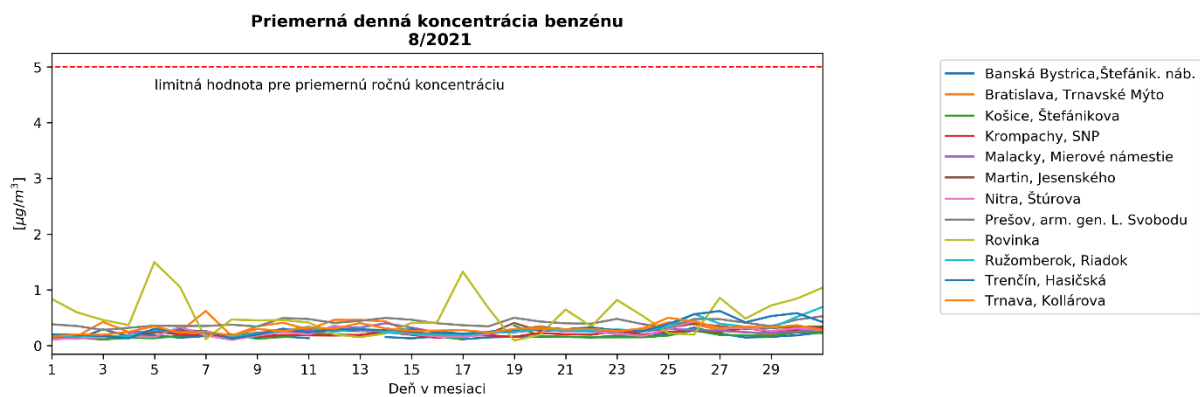
Hodnoty sú uvedené v µg/m³ Prázdny štvorec znamená menej ako 75 % platných meraní za daný deň

Poznámka

Cieľová hodnota pre O₃: Najväčšia denná 8-hodinová priemerná koncentrácia neprekročí 120 µg/m³ viac ako 25 dní za kalendárny rok v priemere troch rokov.

Vysvetlivky skratiek aglomerácií a zón

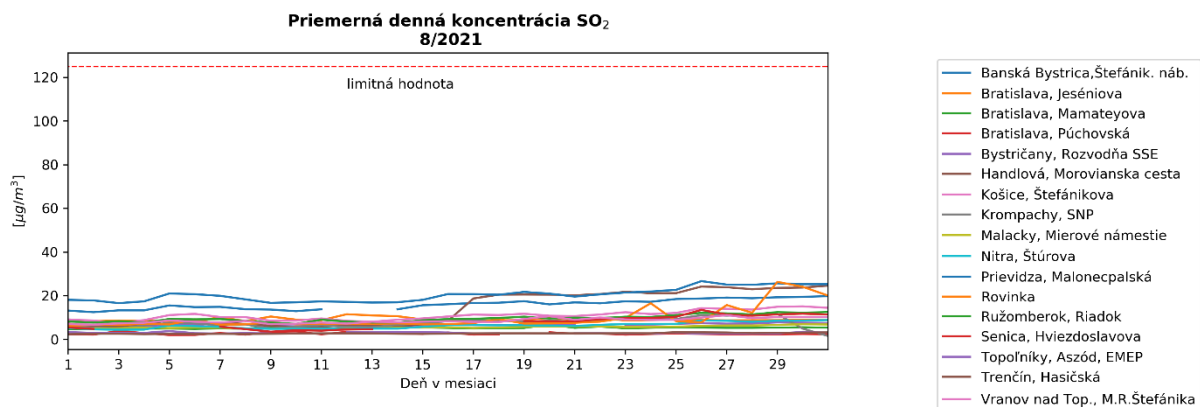
- BA aglomerácia Bratislava,
- KE aglomerácia Košice (územie mesta Košíc a obcí Bočiar, Haniska, Sokolany a Veľká Ida),
- BSK zóna Bratislavský kraj (územie Bratislavského kraja okrem Bratislavy),
- TT zóna Trnavský kraj,
- BB zóna Banskobystrický kraj,
- NR zóna Nitriansky kraj,
- TN zóna Trenčiansky kraj,
- PO zóna Prešovský kraj,
- KSK zóna Košický kraj (územie Košického kraja okrem územia mesta Košíc a obcí Bočiar, Haniska, Sokolany a Veľká Ida),
- ZA zóna Žilinský kraj.



Poznámka

Limitná hodnota pre priemernú ročnú koncentráciu benzénu je $5 \mu\text{g}/\text{m}^3$.

Benzén nemá stanovenú limitnú hodnotu pre priemernú dennú koncentráciu.

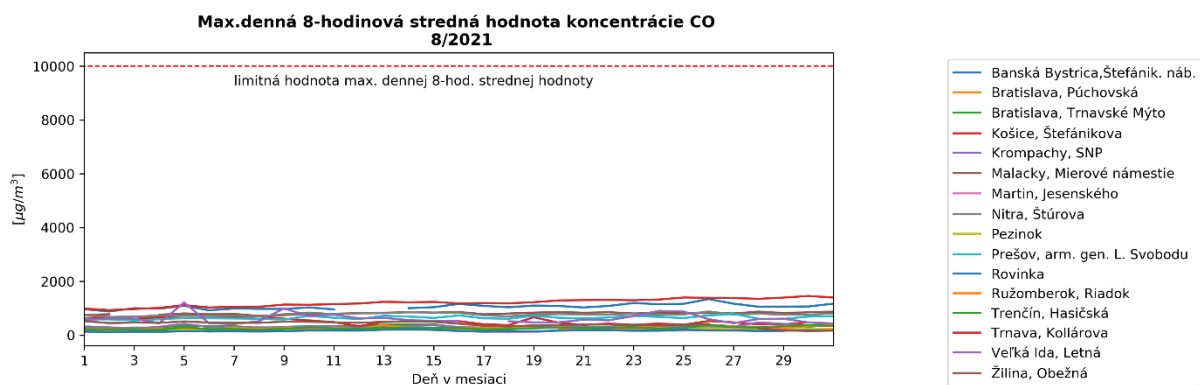


Poznámka

Limitná hodnota pre SO₂:

Priemerná hodinová koncentrácia nesmie prekročiť hodnotu $350 \mu\text{g}/\text{m}^3$ viac ako 24 krát za rok.

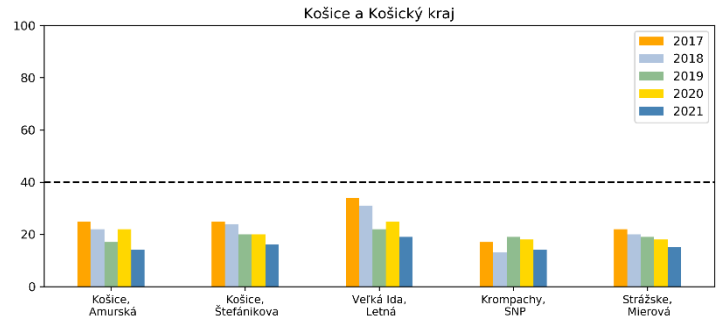
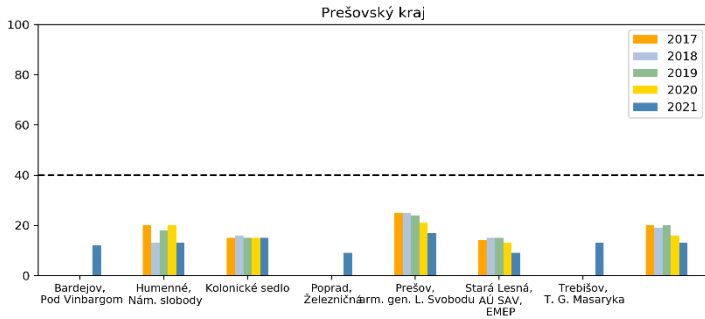
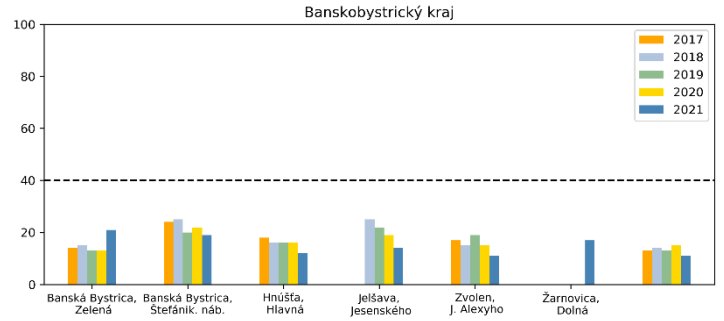
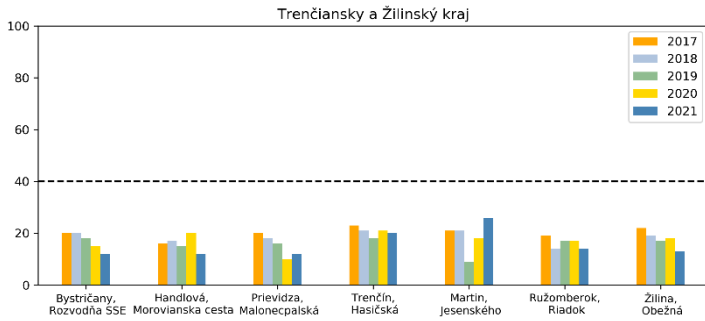
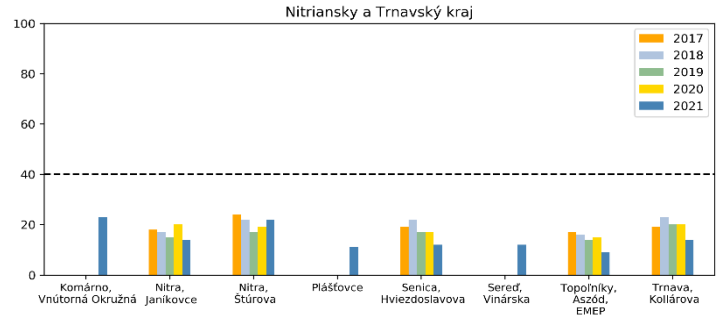
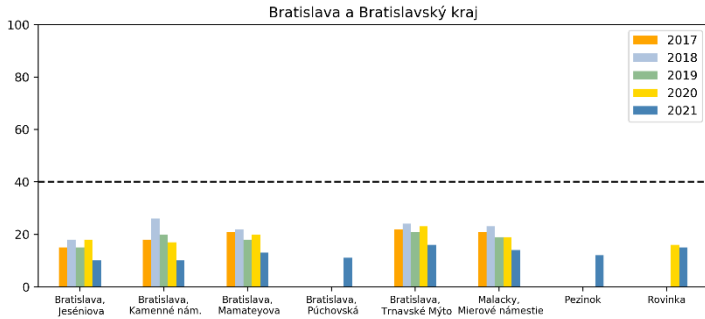
Priemerná 24-hodinová koncentrácie nesmie prekročiť hodnotu $125 \mu\text{g}/\text{m}^3$ viac ako 3 krát za rok.



Poznámka

Limitná hodnota pre CO: Maximálna priemerná 8-hodinová koncentrácia je $10000 \mu\text{g}/\text{m}^3$.

Porovnanie priemerných mesačných koncentrácií PM₁₀ (µg/m³) v mesiaci august v rokoch 2017-2021



Poznámka

V tomto dokumente sú spracované údaje, ktoré prešli predbežnou validáciou.