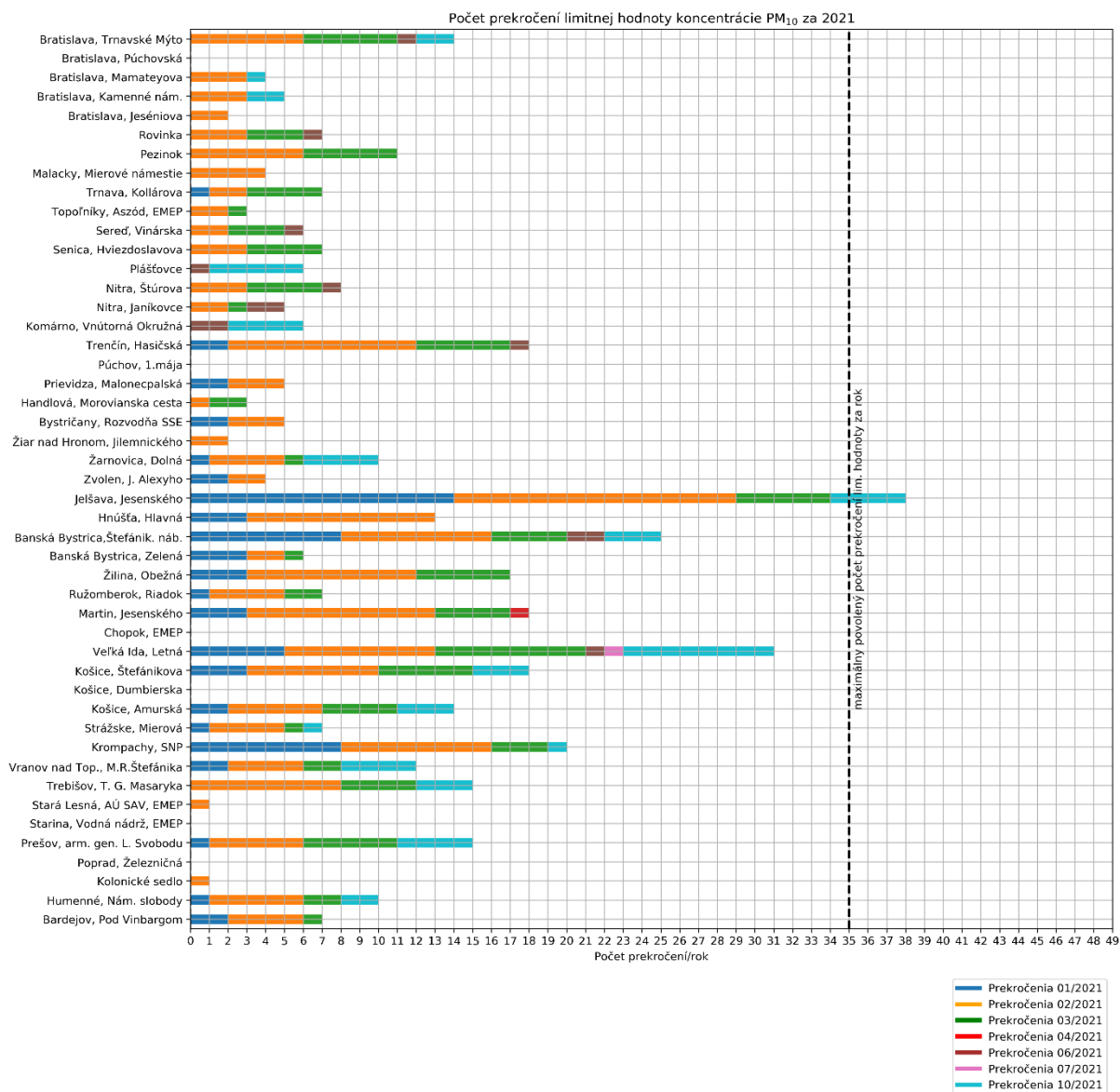


Počet prekročení limitnej hodnoty pre priemernú dennú koncentráciu PM₁₀



Poznámka

Limitná hodnota pre priemernú ročnú koncentráciu PM₁₀ je 40 µg/m³.

Priemerná denná koncentrácia PM₁₀ sa nesmie prekročiť hodnotu 50 µg/m³ viac ako 35 krát za kalendárny rok.

Poznámka: V máji, v auguste a v septembri 2021 nebolo namerané žiadne prekročenie limitnej hodnoty pre priemernú dennú koncentráciu PM₁₀.

Smogový varovný systém

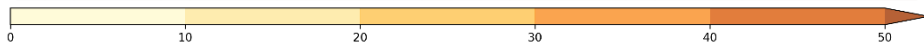
Aktuálne hodnoty a pravidlá na pre vydanie oznámenia o vzniku smogovej situácie a výstrahy pred závažnou smogovou situáciou sú na [web stránke SHMU](#)

V mesiaci október bol informačný prah pre PM₁₀, prekročený na AMS Veľká Ida, Letná v trvaní 30 hodín.

Priemerné denné koncentrácie PM_{2,5}

Hodnoty sú uvedené v µg/m³. Prázdny štvorec znamená menej ako 75 % platných meraní za daný deň.

	Deň v mesiaci																																
	1	2	3	4	5	6	7	8	9	10	11	12	13	14	15	16	17	18	19	20	21	22	23	24	25	26	27	28	29	30	31		
Bratislava, Jeséniova	8	16	13			24	16	21	23	26	29	10	5	8	10	8	10	9	17	17	11	3	4	6	12	20	16	34	36	45	23	BA	
Bratislava, Kamenné nám.	10	15	12	14	19	14	10	13	14	15	20	8	4	6	9	9	11	10	18	16	10	2	4	6	11	20	19	32	35	42	24	BA	
Bratislava, Mamateyova		14	12	13	20	15	11	14	15	17	20	9	4	6	8	8	12	11	18	16	11	2	3	6	10	20	19	30	33	43	23	BA	
Bratislava, Púchovská	10	15	12	13	19	14	10	10	13	15	20	9	5	8	10	9	9	9	16	15	11	2	4	6	10	20	26	30	31	35	21	BA	
Bratislava, Trnavské Mýto	10	16	11	16	23	15	13	13	13	15	18	9	4	6	11	9	10	12	18	16	11	2	3	6	12	23	21	32	36	39	20	BA	
Malacky, Mierové námestie	5	11	11	13	16	11	9	17	15	16	17				9	12	13	12	17	17	11	4	6	7	9	22	19	26	27	34	21	BSK	
Pezinok	7	13	10	11	15	12	9	11	14	12	18		5	7	11	11	10	10	16	13	10	3	6	9	10	21	23	27	29	28	19	BSK	
Senica, Hviezdoslavova	7	14	12	12	15	10	11	16	15	17	26	11	3	8	13	7	8	13	14	14	8	3	5	6	7	20	21	23	22	20	13	TT	
Sereď, Vinárska	12	17	17	21	14	16	15	16	19	24	14	5	11	17	12	16	16	14	19	13				11	10	24	32	29	26	23	18	TT	
Topoľníky, Aszód, EMEP	11	17	14	15	20	15	12	11	10	17	23	15	7	11	15	14	10	13	12	15			7	10	11		27	29	28	25	20	TT	
Trnava, Kollárova	11	16	16	16	21	14	14	17	16	17	24	12	4	9	17	10	13				20	12	5	6	9	11	26	31	30	29	26	21	TT
Komárno, Vnútrná Okružná	12	19	17	15	24	16	13	12	13	17	24	15	7	13	18	15	15	17	15	19	11	6	8	12	15	24	41	37	33	26	21	NR	
Nitra, Janíkovce	5	10	12	14	16	10	8	7	7	13	18	12	2	7	11	8	13	13	11	15	9	1	4	5	5	18	29	25	21	18	16	NR	
Nitra, Štúrova	7	12	13	16	18	11	9	11	9	12	19	12	1	6	13	9	11	14	12				8	11	11	21	29	31	25	20	16	NR	
Plášťovce	10	19	15	17	19	14	17	15	22	25	32	23	17	24	30	30	28				33	29	21	34	39	48	48	54	54	53	49	48	NR
Bystričany, Rozvodňa SSE	10	17	15	16	18	16	15	16	16	22	24	17	13	13	18	16	16				15	13	5	6	12	12	18	24	25	21	16	13	NR
Handlová, Morovianska cesta	7	12	13	13	16	11	11	14	14	16	18	15	7	14	10	12	16	13	11				10	15	11	22	23	20	17	20	17	15	NR
Prievidza, Malonepcalská	8	16	16	16	19	13	13	14	15	18	25	19	11	17	13	8	13	18			20	8	9	13	13	18	25	27	20	19	15	15	NR
Púchov, 1. mája	11	18	16	16	16	17	15	15	15	20	28	22	6	17	16	14	16	21	23	19	17	9	12	18	21	27	32	33	39	29	32	32	TN
Trenčín, Hasičská	8	12	12	14	18	12	12	14	13	18	23	18	2	9	15	10	14	18	18	16	13	4	6	10	10	20	29	27	30	20	12	12	TN
Banská Bystrica, Zelená	6	14	15	15	18	13	12	13	14	16	15	10	6	10	15	14	14	13	10	17	29	6	7	9	11	16	19	21	19	20	20	20	BB
Banská Bystrica, Štefánik. nám.	7	14	18	23	24	17	17	19	15	19	24	15	8	19	20	19	18	19	21	28	48	15	8	15	24	30	32	36			35	BB	
Hnúšťa, Hlavná	5	12	14	15	17	15	12	10	11	14	13	15	8	10	8	12	12	13	10	20			7	9	11	15	18	23	20	26	21	21	BB
Jelšava, Jesenského	6	17	19	19	20	20	18	13	18	25			17	17	20	26	21	20	22	29			14	20	25	27	42	34	37	37	37	37	BB
Zvolen, J. Alexyho	7	13	14	15	17	12	11	10	14	20	19	11	9	14	20	15	16	15	14	24	27	9	5	12	15	23	29	29	26	28	24	24	BB
Žarnovica, Dolná	11	18	15	21	21	13	15	16	17	24	23	22	18	24	28	21	25	25	21	26	23	12	18	23	37	38	37	43	54	51	47	47	BB
Žiar nad Hronom, Jilemnického	7	12	14	14	15	12	11	10	11	15	15	12	8	11	12	12	11	14	9	17				8	9	13	18	18	19	19	18	18	BB
Martin, Jesenského	10	15	16	19	21	18	19	21	20	25	27	19	14	18	20	17	23	24	21	19	20	10	12	18			35	33	29	22	23	23	ZA
Ružomberok, Riadok	10	17	18	20	21	17	14	15	19	28	27	18	10	16	14	19	27	19	16	20	18	4	7	20	19	33	34	35	39	29	23	23	ZA
Žilina, Obežná	12	17	13	16	19	15	14	15	16	25	29	26	10	12	15	15	19	29	19	18	14	5	7	18	24	33	39	35	30	17	19	19	ZA
Košice, Amurská	7	18	18	17	19	16	13	15	16	19	19	15	8		12	15	15	17	24	25	9	11	13	24	26	35	36	43	46	40	40	40	KE
Košice, Štefánikova	8	17	18			15	12	13	13	17	19	15	9	12	17	11	13	14	15	26	22	9	9	10	20	24	27	31	39	38	36	36	KE
Veľká Ida, Letná	18	32	15	19	18	16	17	19	22	21	20	16			24	22	25	23	18	34	25	7	10	21	28	27	45	51	60	56	51	51	KE
Kropachy, SNP	8	16	16	20	19			15	18	21	25	17	13	16	20	18	19	20	16	25	20	13	12	13	26	32	34	38	36	41	34	34	KSK
Strážske, Mierová	7		14	13	16	14	13	14	14	20	20	20	12	14	20	14	16	17	21	23	17	8	7	12	18	26	38	37	36	44	37	37	KSK
Bardejov, Pod Vinbargom	10	6	7	7	7	4	6	8	6					10	13	24	18	13	16	14	21	18	8	6	8	16	23	23	35	35	37	34	PO
Humenné, Nám. slobody	7	13	14	13	14	16	14	13	15	21	20	22	14	16	19	14	18	16	17	19	20	9	7	11	14	16	33		36	40	34	34	PO
Kolonické sedlo	4	6	8	11	10	10	11	14	12	13	15	8	9	9	8	8	10	13	19	14	6	5	6	8	11	13	18	17	19	17	17	17	PO
Poprad, Železničná	2	5	5	5	7	7	6	6	7	10	9	7	3	7	5	6	7	5	5	5	6	3	3	3			20	21	17	13	15	15	PO
Prešov, arm. gen. L. Svobodu	10	16	17	19	22	17			17	22	29	22	16	19	21	18	20	21	19	23	22	11	7	11	20	27	37	49	48	45	35	35	PO
Stará Lesná, AÚ SAV, EMEP	3	9	10	10	13	11	9	11	12	14	12	9	5	5	5	6	9			6	10	2	4	3	4	7	10	10	10	7	10	10	PO
Trebišov, T. G. Masaryka	6	14	19	20	19	15	12	16	14	17	19	21	9	14	22	14	14	19	18	27	18	5	9	10	20	32			42	45	48	48	PO
Vranov nad Top., M.R.Štefánika	7	13	16	14	16	14	13	15	16	17	20	18	10	15	21	14	15	17	17	25	16	7	6	12	17	29	34	43	46	45	48	48	PO



Poznámka

Limitná hodnota pre priemernú ročnú koncentráciu PM_{2,5} je 20 µg/m³.

Pre PM_{2,5} nie je stanovená denná limitná hodnota.

Priemerné denné koncentrácie NO₂

	1	2	3	4	5	6	7	8	9	10	11	12	13	14	Deň v mesiaci																	
															15	16	17	18	19	20	21	22	23	24	25	26	27	28	29	30	31	
Bratislava, Jeséniova	12	12	7	9	14	9	8	10	8	7	8	9	5	10	17	6	10	10	17	13	10	8	6	11	20	16	24	20	24	16	9	
Bratislava, Mamateyova	15	3	7	16	12	13	25	22	16	15	16	15	14	16	18	21	29	34	34	15	19	10	13	16	18	34	37	21	28	14	5	
Bratislava, Púchovská	18	11	8	13	15	16	14	15	12	14	13	12	8	16	20	14	17	18	27	16	12	8	9	17	22	24	40	29	25	17	11	
Bratislava, Trnavské Mýto	35	22	16	32	35	34	44	45	29	30	32	34	27	34	40	36	45	57	51	35	38	27	28	37	40	57	62	48	53	34	22	
Malacky, Mierové námestie	10	6	7	15	10	17	10	13	10	3	13	0		3	3	5	7	23	16	17	6	12		8	6	6	6	15	19	10	10	
Pezinok	21	14	10	14	21	16	15	17	15	12	14	11	11	15	17	15	17	22	22	21	13	11	12	20	20	25	28	26	29	20	16	
Rovinka	10	6	3	7	8	7	14	13	10	9	10	11	7	14	11	16	15	22	17	8	9	11	13	12	11	21	26	18	18	11	8	
Sereď, Vinárska	10	6	5	6	7	7	20	18	18	12	19	17	11	21	15	14	22	28	18	9	13	15	16	14	10	28	33	18	13	9	6	
Topoľníky, Aszód, EMEP	4	3	3	4	5	5	2	2	4	6	6	4	6	7	5	3	7	6	5	4	5	6	5	8	8	8	8	8	7	4		
Trnava, Kollárova	25	14	9	24	19	26	29	31	27	22	37	25	26	31	33	30	29	50	37	29	22	20	27	23	28	52	48	42	42	21	12	
Komárno, Vnútrobná Okružná	13	8	6	10	11	9	7	7	7	9	15	13	8	19	24	15	19	22	18	12	10	14	12	17	17	26	31	25	22	11	7	
Nitra, Janíkovce	6	4	4	5	5	4	13	6	6	12	13	13	7	16	14	11	15	17	13	7	7	9	13	10	7	19	23	22	12	6	4	
Nitra, Štúrova	29	23	15	37	36	38	32	38	34	22	30	31	23	36	44	24	30	34	40	43	43	40	33	33	45	49	42	49	59	33	31	
Plášťovce	5	6	4	5	6	4	5	3	6	7	10	8	6	7	8	8	7	9	9	9	10	8	8	7	11	13	14	11	16	13	11	
Prievidza, Malonecpalská	11	10	5	11	9	5	9	8	7	12	22	19	17	19	18	12	14	21	17	14	22	18	18	16	12	20	23	29	15	7	4	
Púchov, 1. mája	9	8	8	10	9	10	10	8	7	9	11	14	8	11	13	9	9	14	12	12	15	11	10	11	17	21	17	18	22	17	20	
Trenčín, Hasičská	24	19	16	25	21	21	13	16	25	25	26	26	13	24	24	15	21	22	27	26	29	27	27	21	27	33	31	35	38	23	24	
Banská Bystrica, Zelená	9	7	5	7	8	7	10	8	6	7	11	7	5	13	17	11	9	13	9	10	27	10	6	8	10	13	15	14	13	8	8	
Banská Bystrica, Štefánik. náb.	25	18	19	30	32	32	25	26	20	20	30	23	18	34	28	23	20	27	31	33	37	29	17	26	40	41	37	41	43	36	27	
Jelšava, Jesenského	6	6	5	6	7	9	5	5	5	6	11	10	9	7	9	11	8	9	9	12	15	11	6	7	9	11	12	11	14	12	9	
Žarnovica, Dolná	10	9	8	13	13	10	9	10	7	9	12	12	10	12	14	10	9	15	12	15	21	13	10	10	18	17	17	18	24	22	18	
Chopok, EMEP	1	1	2	2	2	1	1	1	1	1	2	2	1	0	1	0	1	0	1	2	1	1	1	1	0	1	1	0	1	2	1	
Martin, Jesenského	19	14	12	23	19	23	20	18	14	18	24	25	19	23	23	16	17	25	24	14	25	21	17	22	28	34	31	34	33	20	30	
Ružomberok, Riadok	13	10	11	18	15	20	14	13	11	13	18	18	14	18	14	11	14	15	20	14	15	8	11	17	19	26	26	25	30	15	23	
Žilina, Obezná	19	15	13	23	13	26	16	14	13	17	24	24	21	21	25	18	19	28	24	26	22	17	15	21	29	34	31	30	35	19	24	
Košice, Štefánikova	17	23	21	30	34	25	12	13	11	11	20	24	14	25	29	14	19	25	26	38	27	23	25	26	37	40	44	44	51	46	40	
Krupčany, SNP	11	9	9	14	14	16	11	11	12	9	16	11	13	14	14	12	9	15	14	11	11	8	8	7	10	20	26	19	23	25	17	
Bardejov, Pod Vinbargom	8	7	6	11	8	14	9	10	13	11	21	13	13	12	15	12	9	16	12	9	14	17	10	12	14	21	19	18	20	17	17	
Humenné, Nám. slobody	11	5	6	9	6	11	9	4	6	10	11	12	10	11	10	6	8	12	7	6	8	10	11	8	11	16	14	16	18	16	15	
Poprad, Železničná	11	8	8	12	16	15	10	11	11	12	18	18	16	24	24	16	16	19	19	8	10	11	9	17	23	27	35	30	33	14	19	
Prešov, arm. gen. L. Svobodu	38	22	27	40	41	42	33	33	32	29	44	34	36	39	35	28	29	39	31	30	31	36	27	26	36	50	52	51	51	43	37	
Starina, Vodná nádrž, EMEP	3	1	1	2	2	2	1	2	3	2	4	4	3	2	2	2	1	2	3	3	3	2	1	2	2	3	3	3	3	3	2	
Stará Lesná, AÚ SAV, EMEP	4	3	3	4	5	4	2	3	3					5	3	4	4	3	5	4	2	3	2	3	3	5	5	6	7	7	2	4
Trebišov, T. G. Masaryka	10	12	13	19	17	17	8	8	6	6	10	18	9	12	19	9	17	22	14	18	9	10	14	22	21	27	30	34	33	29	27	

Hodnoty sú uvedené v $\mu\text{g}/\text{m}^3$. Prázdny štvorec znamená menej ako 75 % platných meraní za daný deň.

Poznámka

Limitná hodnota pre NO₂ :

Priemerná hodinová koncentrácia nesmie prekročiť hodnotu 200 $\mu\text{g}/\text{m}^3$ viac ako 18 krát za kalendárny rok.

Limitná hodnota pre priemernú ročnú koncentráciu NO₂ je 40 $\mu\text{g}/\text{m}^3$.

Maximálne denné 8-hodinové koncentrácie O₃

	Deň v mesiaci																															
	1	2	3	4	5	6	7	8	9	10	11	12	13	14	15	16	17	18	19	20	21	22	23	24	25	26	27	28	29	30	31	
Bratislava, Jeséniova	75	86	80	84	87	74	50	69	76	65	83	61	60	49	54	73	74	68	57	75	69	68	78	70	66	53	56	82	76	88	72	
Bratislava, Mamatejova	60	81	74	74	87	77	38	60	73	58	68	48	47	43	48	59	63	41	38	72	59	55	64	64	63	42	38	15	40	80	68	
Topoľníky, Aszód, EMEP	26	52	57	59	56	47	26	48	54	48	69	44	47	49	30	56	49	51	38	49	63	47	53	43	35	46	40	43	45	44	29	
Komárno, Vnútorná Okružná		78	80	78	87	70	38	59	66	47	57	39	47	45	43	48	46	44	50	65	65	50	54	55	52	44	37	57	62	66	60	
Nitra, Janíkovce	74	92	94	93	103	85	57	76	82	61	74	61	64	62	49	72	69	61	68	81	76	61	69	69	73	69	59	85	89	88	79	
Plášťovce	60	81	90	93	100	85	62	71	75	66	50	65	59	61	61	57	65	59	52	76	67	57	70	62	64	58	54	68	73	83	72	
Prievidza, Malonecpalská	57	81	88	86	99	93	46	55	69	53	44	47	55	47	26	61	59	38	53	83	69	49	63	55	69	61	49	51	88	94	84	
Banská Bystrica, Zelená	61	74	80	86	92	68	51	63	72	62	69	69	70	57	32	63	63	53	61	75	55	66	75	67	68	69	60	76	81	74	76	
Jelšava, Jesenského	60	64	76	71	80	35	61	71	78	75	36	58	30	46	50	39	55	56	58	62	20	61	71	66	64	66	64	67	69	75	72	
Chopok, EMEP	78	86	91	99	100	94	94	93	95	87	88	91	78	84	89	83	117	117	95	93	90	83	79	105	103	95	101	99	105	102	96	
Ružomberok, Riadok	49	69	75	76	81	83	47	48	62	49	29	46	51	47	39	66	44	45	30	77	71	66	64	53	60	48	25	27	41	80	79	
Žilina, Obežná	43	69	75	78	89	90	53	61	77	51	60	37	56	56	39	72	49	25	47	70	73	63	74	44	55	46	27	25	48	83	85	
Košice, Dumbierska	60	53	74	76	71	49	56	67	68	73	60	57	45	45	61	64	59	52		65		63	62	55	58	60	46	66	60	70	74	
Bardajov, Pod Vinbargom	45	57	76	82	73	57	46	66	70	70	46	57	50	51	40	63	66	40	54	77	65	57	72	59	52	51	48	59	59	76	69	
Humenné, Nám. slobody	40	61	77	84	79	80	58	78	77	66	37	46	26	49	61	70	66	49	79	81	76	68	71	56	62	63	64	58	58	76	66	
Starina, Vodná nádrž, EMEP		50	69	78	71	66	61	78	76	64	45	49	55	54	65	69	63	60	71	79	73	67	75	58	62	71	71	74	67	83	73	
Stará Lesná, AÚ SAV, EMEP	47	56	67	70	74	68	53	59	62	60	48	47	24	43	44	46	44	42	49	69	69	60	59	51	51	58	53	50	64	80	72	
Trebišov, T. G. Masaryka	54	61	67	74	76	60	67	67	72	76	62	57	47	53	50	66	68	56	68	65	72	68	59	57	55	58	64	66	62	71	64	



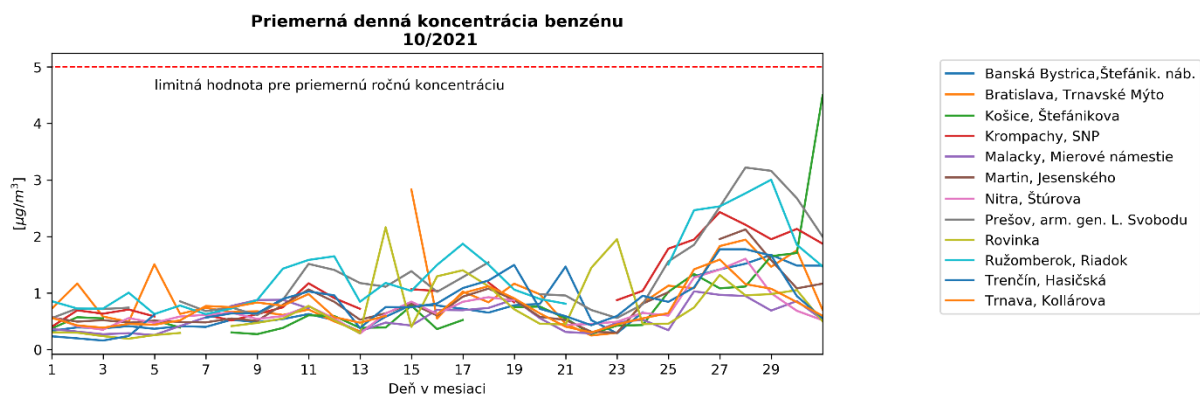
Hodnoty sú uvedené v µg/m³ Prázdny štvorec znamená menej ako 75 % platných meraní za daný deň

Poznámka

Cieľová hodnota pre O₃: Najväčšia denná 8-hodinová priemerná koncentrácia neprekročí 120 µg/m³ viac ako 25 dní za kalendárny rok v priemere troch rokov.

Vysvetlivky skratiek aglomerácií a zón

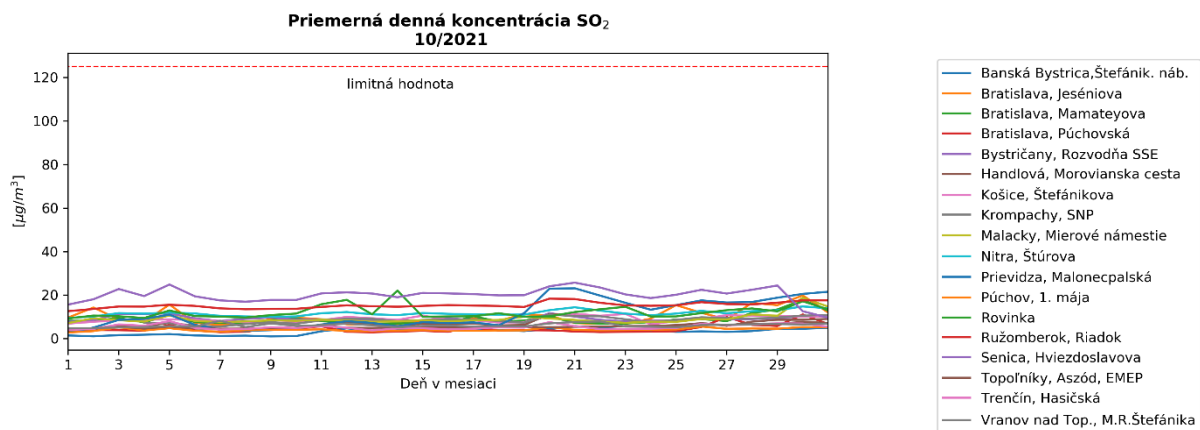
- BA aglomerácia Bratislava,
- KE aglomerácia Košice (územie mesta Košíc a obcí Bočiar, Haniska, Sokolany a Veľká Ida),
- BSK zóna Bratislavský kraj (územie Bratislavského kraja okrem Bratislavy),
- TT zóna Trnavský kraj,
- BB zóna Banskobystrický kraj,
- NR zóna Nitriansky kraj,
- TN zóna Trenčiansky kraj,
- PO zóna Prešovský kraj,
- KSK zóna Košický kraj (územie Košického kraja okrem územia mesta Košíc a obcí Bočiar, Haniska, Sokolany a Veľká Ida),
- ZA zóna Žilinský kraj.



Poznámka

Limitná hodnota pre priemernú ročnú koncentráciu benzénu je $5 \mu\text{g}/\text{m}^3$.

Benzén nemá stanovenú limitnú hodnotu pre priemernú dennú koncentráciu.

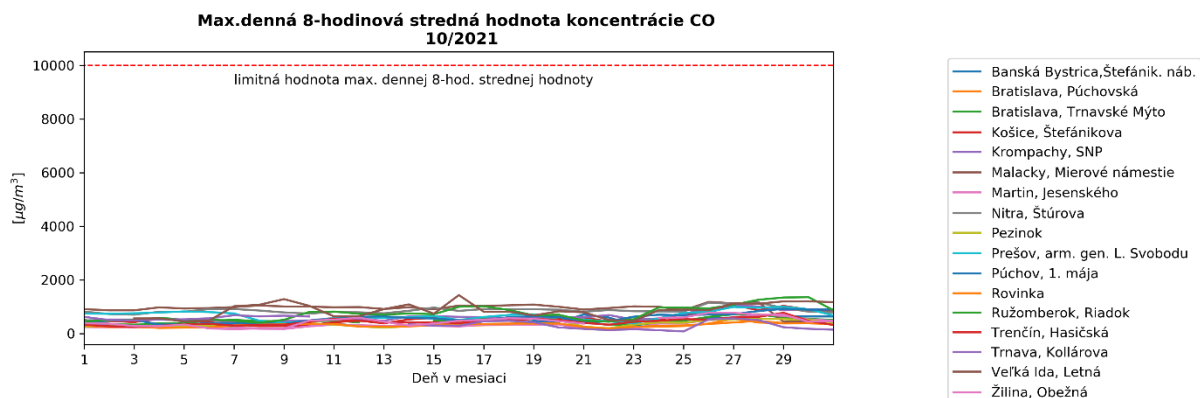


Poznámka

Limitná hodnota pre SO₂:

Priemerná hodinová koncentrácia nesmie prekročiť hodnotu $350 \mu\text{g}/\text{m}^3$ viac ako 24 krát za rok.

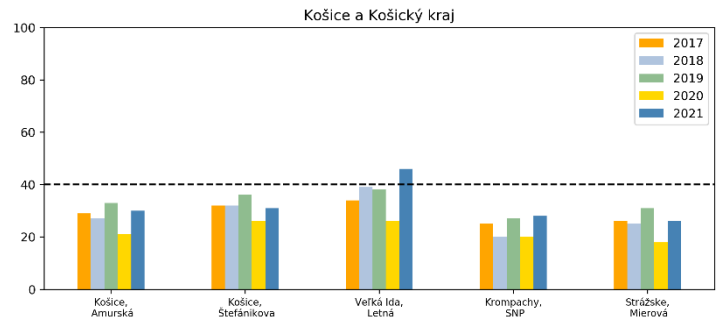
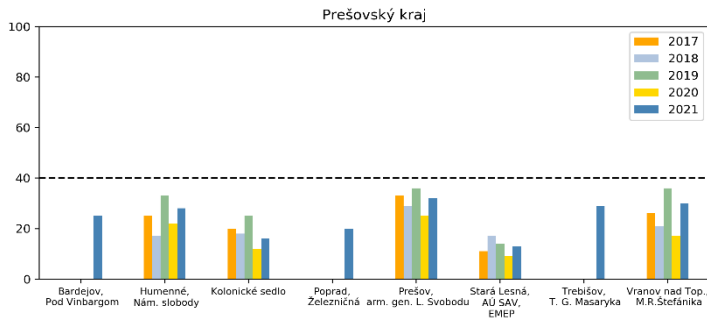
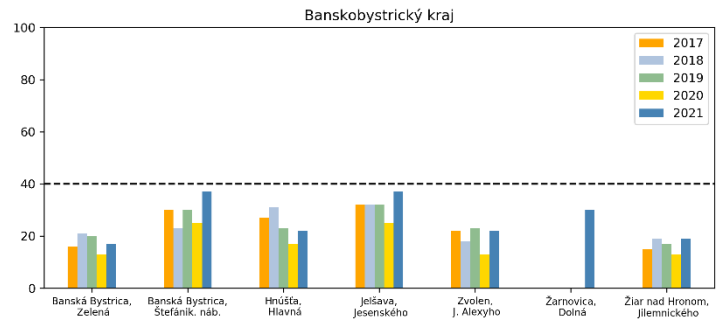
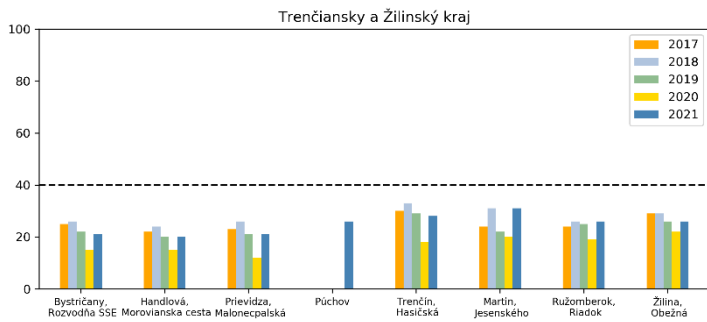
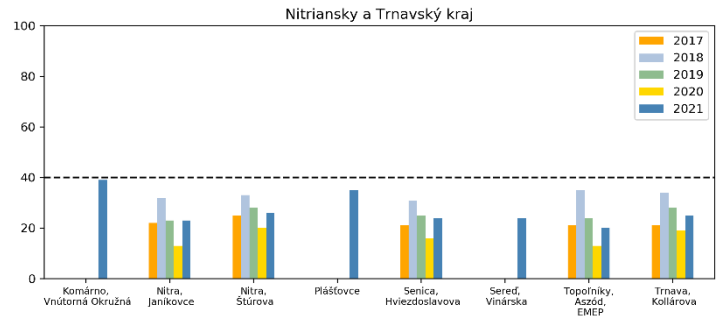
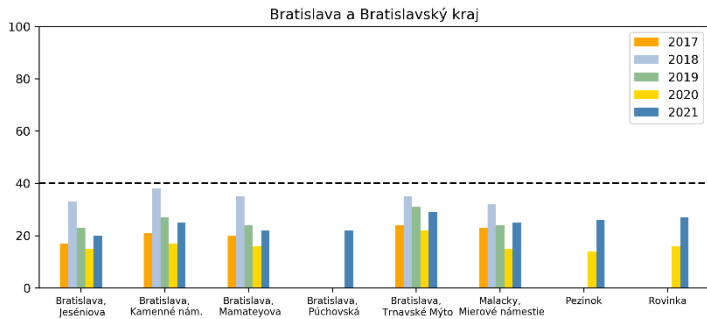
Priemerná 24-hodinová koncentrácie nesmie prekročiť hodnotu $125 \mu\text{g}/\text{m}^3$ viac ako 3 krát za rok.



Poznámka

Limitná hodnota pre CO: Maximálna priemerná 8-hodinová koncentrácia je $10000 \mu\text{g}/\text{m}^3$.

Porovnanie priemerných mesačných koncentrácií PM₁₀ (µg/m³) v mesiaci október v rokoch 2017-2021



Poznámka

V tomto dokumente sú spracované údaje, ktoré prešli predbežnou validáciou.