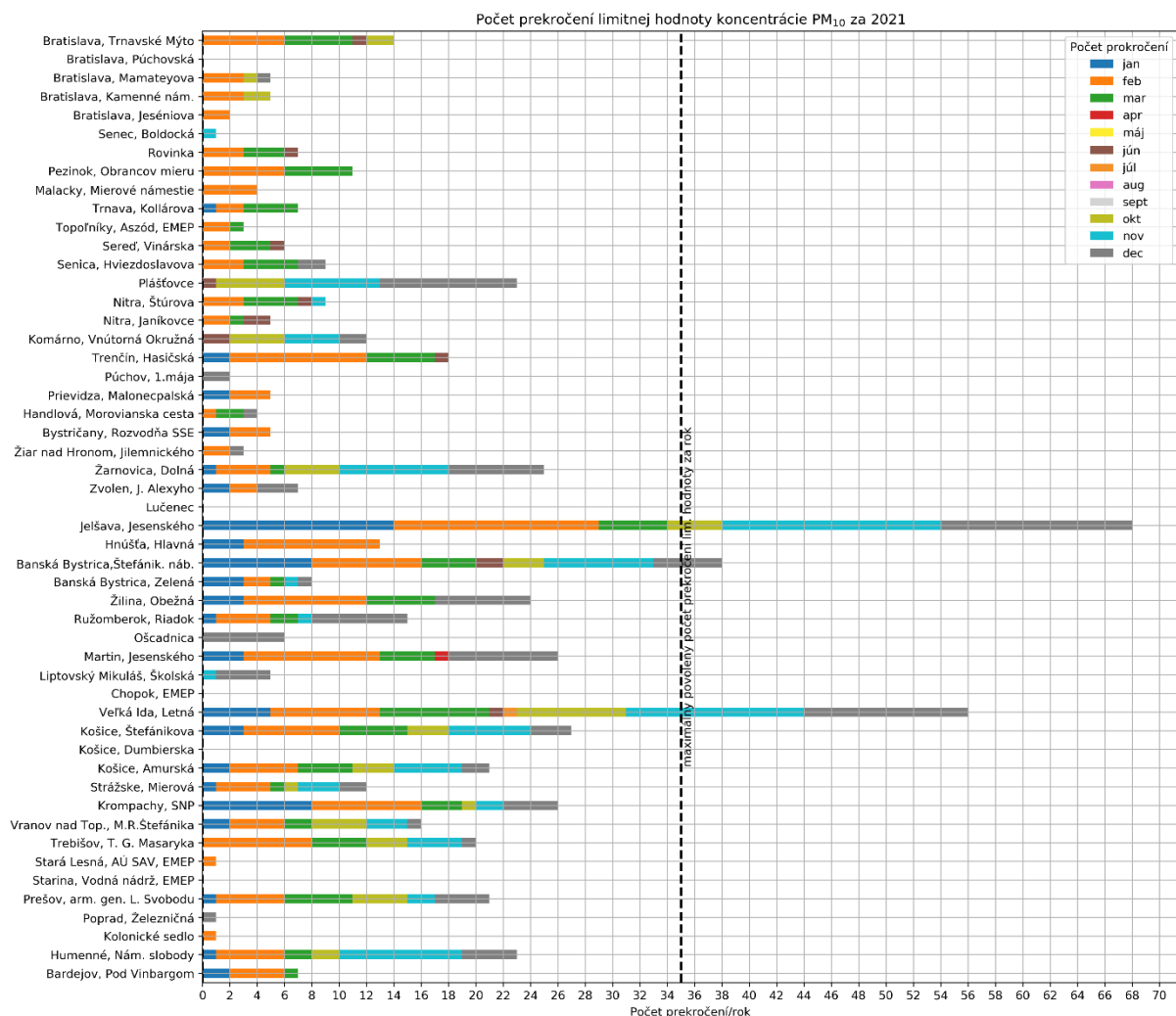


Počet prekročení limitnej hodnoty pre priemernú dennú koncentráciu PM₁₀



Poznámka

Limitná hodnota pre priemernú ročnú koncentráciu PM₁₀ je 40 µg/m³.

Priemerná denná koncentrácia PM₁₀ sa nesmie prekročiť hodnotu 50 µg/m³ viac ako 35 krát za kalendárny rok.

Poznámka: V máji, v auguste a v septembri 2021 nebolo namerané žiadne prekročenie limitnej hodnoty pre priemernú dennú koncentráciu PM₁₀.

Smogový varovný systém

Aktuálne hodnoty a pravidlá na pre vydanie oznámenia o vzniku smogovej situácie a výstrahy pred závažnou smogovou situáciou sú na [web stránke SHMU](#)

V mesiaci december bol informačný prah pre PM₁₀ prekročený na 9 AMS

AMS	Počet hodín s prekročením informačného prahu
Ružomberok, Riadok	8
Jelšava, Jesenského	46
Košice, Štefánikova	16
Veľká Ida, Letná	5
Prešov, Arm. gen. L. Svobodu	1
Žarnovica, Dolná	11
Plášťovce	9
Oščadnica	10
Liptovský Mikuláš, Školská	8

Priemerné denné koncentrácie NO₂

	1	2	3	4	5	6	7	8	9	10	11	12	13	14	Deň v mesiaci																	
															15	16	17	18	19	20	21	22	23	24	25	26	27	28	29	30	31	
Bratislava, Jeséniova	20	20	15	18	14	13	12	24	18	26	14	7	14	17	15	12	7	7	9	6	11	30	22	15	9	12	19	15	20	21	9	
Bratislava, Mamateyova	28	30	23	13	22	18	21	24	27	18	18	9	23	31	25	18	13	9	6	12	31	42	21	12	14	14	16	11	21	22	17	
Bratislava, Púchovská	34	37	21	19	26	19	18	27	20	29	23	10	19	37	20	13	11	10	9	8	18	36	22	14	13	15	19	14	24	24	17	
Bratislava, Trnavské Mýto	48	54	42	30	29	28	36	35	40	39	31	15	36	50	33	20	19	18	11	22	48	54	34	20	28	23	32	22	32	29	34	
Malacky, Mierové námestie				6	13	17	17	18	23	21	18	15	24	15	21	19	20	19	10	23	26	24	21	15	10	18	23	15	17	19	19	
Pezinok, Obrancov mieru	21	26	18	17	17	18	22	23	22	26	21	8	18	27	17							27	19	14	10	10	15	12	19	18	13	
Rovinka	18	12	17	10	18	18	20	19	22	17	19	10	16	22	18	12	7	8	12	6	18	23	12	8	8	9	10	7	10	12	10	
Senec, Boldocká	30	36			25	21	28	25	30	22	22	14	26	35	32	16	13	16	10	13	44	45	15	17	12	12	21	12	23	22	25	
Sereď, Vinárska	17	26	30	16	16	16	21	20	26	21	16	10	21	30	29	18	12	12	7	13	35	37	16	15	12	19	15	12	18	18	25	
Topoľníky, Aszód, EMEP	6	6	6	10	7	9	10	14	9	14	7	5	9	15	16	9	5	5	5	3	7	14	12	9	6	5	8	8	10	11	6	
Trnava, Kollárova	30	38	45	23	25	28	29	30	49	32	30	16	32	42	43	30	24	19	11	24	51	59	29	25	19	19	36	24	31	30	36	
Komárno, Vnútoraná Okružná	14	26	26	17	12	14	16	21	13	25	15	8	24	27	29	14	9	8	8	8	25	28	18	15	14	6	19	12	16	17	19	
Nitra, Janíkovce	11	14	21	11	17	14	18	15	20	14	13	7	15	20	26	17	9	7	7	8	25	21	14	16	18	16	17	12	16	14	20	
Nitra, Štúrova	37	42	34	27	25	23	25	31	39	36	27	14	33	44	37	26	20	16	11	19	41	43	36	35	22	24	34	28	30	29	25	
Plášťovce	11	13	9	8	8	12	13	10	9	12	10	11	14	14	14	12	11	14	4	5	13		12	12	9	9	11	11	9	11	10	
Prievidza, Malonecpalská	34	28	23	15	15	19	20	14	16	28	22	16	35	33	28	26	9	23	19	15	22	20	13	24	10	12	25	19	27	25	18	
Púchov, 1.mája	17	13	19	12	15	13	16	23	28	24	19	12	27	20	18	14	9	9	6	5	13	22	15	17	7	14	25	24	16	18	15	
Trenčín, Hasičská	36	40	35	21	28	18	21	30	45	33	20	14	49	45	38	27	9	12	12	15	29	49	28	28	15	21	44	41	33	35	27	
Banská Bystrica, Zelená	17	22	9	9	19	20	19	25	16	18	14	4	27	37	38	25	4	5			7	20	32	23	10	13	27	19	15	21	20	
Banská Bystrica, Štefánik. náb.	31	31	30	28	29	34	28	39	48	36	29	18	46	49	51	43	16	24	10	11	35	48	37	33	29	21	40	42	57	30	23	
Jelšava, Jesenského	14	16	9	15	21	15	10	14	20	18	15	4	15	19	21	20	14	16	15	8	11	13	20	22	14	13	33	29	19	18	18	
Žarnovica, Dolná	18	17	18	17	13	18	19	24	21	19	17	12	31	33	33	31	12	16	8	12	16	22	19	20	15	12	23	18	19	20	16	
Chopok, EMEP	2	2	1	1	1	1	2	0	1	2	0	1	1	0	0	2	2	1	1	2	2	1	1	1	1	0	0	1	1	1	1	
Liptovský Mikuláš, Školská													31	36	25	13	7	9	9	8	20	41	45	13	9	35	48	50	38	30	25	
Martin, Jesenského	27	25	30	19	24	21	23	30	46	31	27	13	35	52	44	25	16	13	16	15	33	42	28	20	12	21	36	37	29	30	31	
Ružomberok, Riadok	23	21	17	11	15	23	18	29	36	22	25	11	35	37	27	21	6	11	11	9	23	39	28	16	9	33	38	43	19	26	21	
Žilina, Obežná	40	24	28	17	22	23	23	35	48	39	35	17	57	45	45	33	19	24	27	18	33	44	38	33	10	39	55	59	36	35	36	
Košice, Štefánikova	25	25	27	29	23	19	13	21	22	26	17	7	17	30	41	34	14	23	24	23	34	41	26	21	11	10	24	38	31	22	20	
Krompachy, SNP	14	15	18	16	14	21	18	23	27	27	14	8	24	29	29	23	12	17	16	8	20	28	22	14	14	24	36	39	25	24	16	
Bardejov, Pod Vinbargom	7	16	18	10	10	20	12	8	21	14	10	6	21	33	23	11	5	5	7	5	19	37	16	11	13	25	35	21	21	18	15	
Humenné, Nám. slobody	13	8	12	7	11	21	9	14	19	16	16	7	10	21	17	24	10	10	14	11	18	25	12	12	8	20	13	22	26	13	13	
Poprad, Železničná	15	19	21	15	20	26	18	41	29	33	23	15	53	59	44	28	19	14	9	12	29	42	29	11	8	58	69	56	47	37	19	
Prešov, arm. gen. L. Svobodu	28	28	42	25	25	37	24	33	43	30	32	18	36	49	54	43	30	26	27	30	49	58	31	21	19	39	59	41	40	25	21	
Starina, Vodná nádrž, EMEP	4	5	4	2	3	10	6	4	3	4	4	5	3	5	6	10	2	2	5	2	4	6	5	6	3	3	5	4	7	8	4	
Stará Lesná, AÚ SAV, EMEP	4	4	5	4	6	15	12	7									6	3	5	4	2	5	8	6	7	3	4	8	11	9	11	11
Trebišov, T. G. Masaryka	12	14	20	24	17	15	12	20	19	15	9	8	13	25	24	17	7	10	9	6	20	22	19	13	7	6	12	18	26	14	15	

Hodnoty sú uvedené v $\mu\text{g}/\text{m}^3$. Prázdny štvorec znamená menej ako 75 % platných meraní za daný deň.

Poznámka

Limitná hodnota pre NO₂ :

Priemerná hodinová koncentrácia nesmie prekročiť hodnotu 200 $\mu\text{g}/\text{m}^3$ viac ako 18 krát za kalendárny rok.

Limitná hodnota pre priemernú ročnú koncentráciu NO₂ je 40 $\mu\text{g}/\text{m}^3$.

Maximálne denné 8-hodinové koncentrácie O₃

	Deň v mesiaci																															
	1	2	3	4	5	6	7	8	9	10	11	12	13	14	15	16	17	18	19	20	21	22	23	24	25	26	27	28	29	30	31	
Bratislava, Jeséniova	54	42	54	46	31	35	38	32	32	20	39	64	47	44	30	32	52	56	36	59	52	44	27	61	61	56	47	36	28	11	61	BA
Bratislava, Mamateyova	45	18	42	50	32	24	23	23	19	25	29	61	38	14	16	23	41	50	36	49	46	13	28	63	61	55	49	36	29	4	63	BA
Pezinok, Obrancov mieru	54																	54	43	58	50	21	26	51	52	53	44	35	28	7	52	BSK
Senec, Boldocká	49	18			32	23	27	21	24	23	34	60	38	43	17	31	49	51	41	50	49	16	33	53	55	57	47	37	26	4	54	BSK
Topoľníky, Aszód, EMEP	54	32	44	27	24	27	22	16	23	19	40	57	46	33	15	26	51	55	41	59	52	31	39	43	48	65	43	43	26	8	52	TT
Komárno, Vnútorná Okružná	35	49	39	35	26	21	16	19	25	13	33	51	42	10	4	20	40	42	30	43	38	18	29	34	30	52	37	34	19	7	45	TT
Nitra, Janíkovce	47	53	53	46	42	29	29	32	44	35	50	69	65	41	18	30	58	62	48	63	61	44	40	38	34	64	41	42	34	18	65	NR
Plášfovce	45	8	58	42	39	11	11	29	40	24	28	48	28	24	11	8	43	39	48	57	48			34	25	62	34	37	28	17	49	NR
Prievidza, Malonecpalská	28	19	50	53	51	13	14	40	49	21	31	58	38	11	4	20	55	58	41	60	59	36	42	37	66	72	54	60	49	4	69	TN
Banská Bystrica, Zelená	66	12	67	53	46	18	24	21	46	42	42	74	73	21	14	39	66	69			65		27	51	60	69	57	59	50	29	72	TN
Jelšava, Jesenského	7	13	44	31	17	19	37	39	13	16	22	65	59	22	12	7	43	38	21	46	46	35	19	20	58	65	25	23	17	13	63	BB
Chopok, EMEP	70	80	82	83	78	79	73	90	94	89	97	97	94	93	89	93	68	80	86	77	71	85	94	94	80	111	95	85	90	88	98	BB
Ružomberok, Riadok	36	31	53	59	59	13	8	18	8	31	21	61	38	17	16	27	55		42	61	51	15	25	54	61	60	23			7	61	BB
Žilina, Obežná	1	46	53	67	64	8	7	10	5	12	19	59	17	5	1	15	45	53	21	55			33	29	72	72	19	8	6	0	73	ZA
Košice, Dumbierska	3	31		28	19	35	24	38		22	44	61	64	55	30	5	60	63	29	65	65	48	38	38	77	77	62	43	16	13	76	KE
Bardejov, Pod Vinbargom	7	44	52	48	46	14	19	37	32	15	38	56	58	27	32	49	57	60	57	68	60	24	47	47	68	52	35	38	39	16	58	KE
Humenné, Nám. slobody	9	45	55	55	50	10	27	34	17	30	33	46	55	38	29	7	55	58	35	62	58	42	55	56	72	69	50	35	42	34	70	KE
Starina, Vodná nádrž, EMEP	26	47	60	58	53	26	36	40	34	42	44	49	60	42	40	21	60	64	39	65	65	56	60	62	78	73	61	56	54	40	74	PO
Stará Lesná, AÚ SAV, EMEP	32	43	41	52	42	16		33	41	44	31	59	46	45	31	31	52	53	42	58	53	42	47	45	59	58	52	48	32	34	59	PO
Trebišov, T. G. Masaryka	10	38	50	23	11	31	20	33	9	15	46	49	51	35	20	7	53	55	36	63	53	32	37	39	73	69	55	41	20	17	69	PO



Hodnoty sú uvedené v µg/m³ Prázdny štvorec znamená menej ako 75 % platných meraní za daný deň

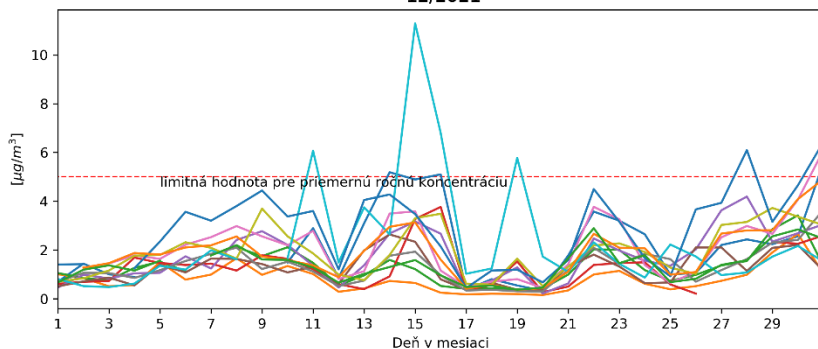
Poznámka

Cieľová hodnota pre O₃: Najväčšia denná 8-hodinová priemerná koncentrácia neprekročí 120 µg/m³ viac ako 25 dní za kalendárny rok v priemere troch rokov.

Vysvetlivky skratiek aglomerácií a zón

- BA aglomerácia Bratislava,
- KE aglomerácia Košice (územie mesta Košíc a obcí Bočiar, Haniska, Sokolany a Veľká Ida),
- BSK zóna Bratislavský kraj (územie Bratislavského kraja okrem Bratislavy),
- TT zóna Trnavský kraj,
- BB zóna Banskobystrický kraj,
- NR zóna Nitriansky kraj,
- TN zóna Trenčiansky kraj,
- PO zóna Prešovský kraj,
- KSK zóna Košický kraj (územie Košického kraja okrem územia mesta Košíc a obcí Bočiar, Haniska, Sokolany a Veľká Ida),
- ZA zóna Žilinský kraj.

**Priemerná denná koncentrácia benzénu
12/2021**



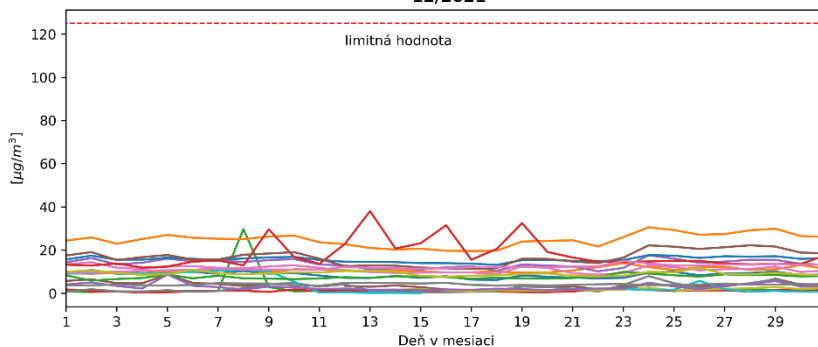
- Banská Bystrica, Štefánik. náb.
- Bratislava, Púchovská
- Bratislava, Trnavské Mýto
- Košice, Štefánikova
- Krompachy, SNP
- Malacky, Mierové námestie
- Martin, Jesenského
- Nitra, Štúrova
- Prešov, arm. gen. L. Svobodu
- Rovinka
- Ružomberok, Riadok
- Trenčín, Hasičská
- Trnava, Kollárova

Poznámka

Limitná hodnota pre priemernú ročnú koncentráciu benzénu je $5 \mu\text{g}/\text{m}^3$.

Benzén nemá stanovenú limitnú hodnotu pre priemernú dennú koncentráciu.

**Priemerná denná koncentrácia SO₂
12/2021**



- Banská Bystrica, Štefánik. náb.
- Bratislava, Jeséniova
- Bratislava, Mamateyova
- Bratislava, Púchovská
- Bystričany, Rozvodňa SSE
- Handlová, Morovianska cesta
- Košice, Štefánikova
- Krompachy, SNP
- Liptovský Mikuláš, Školská
- Malacky, Mierové námestie
- Nitra, Štúrova
- Prievidza, Malonecpalská
- Púchov, 1.mája
- Rovinka
- Ružomberok, Riadok
- Senica, Hviezdoslavova
- Topoľníky, Aszód, EMEP
- Trenčín, Hasičská
- Vranov nad Top., M.R.Štefánika

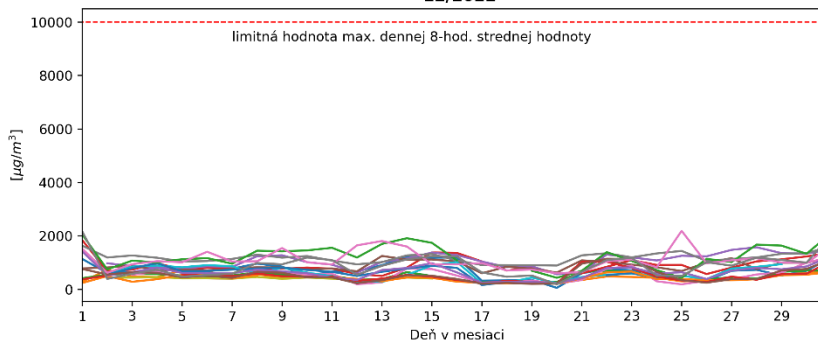
Poznámka

Limitná hodnota pre SO₂:

Priemerná hodinová koncentrácia nesmie prekročiť hodnotu $350 \mu\text{g}/\text{m}^3$ viac ako 24 krát za rok.

Priemerná 24-hodinová koncentrácie nesmie prekročiť hodnotu $125 \mu\text{g}/\text{m}^3$ viac ako 3 krát za rok.

**Max.denná 8-hodinová stredná hodnota koncentrácie CO
12/2022**

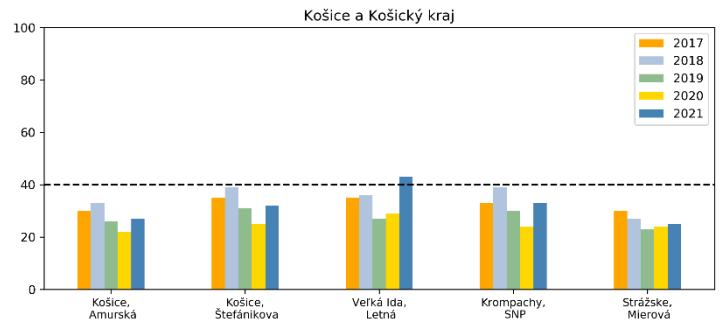
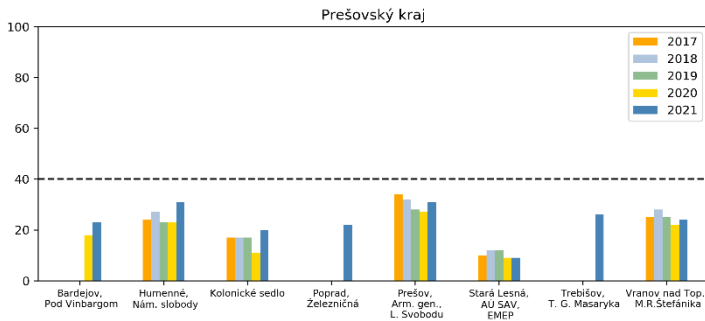
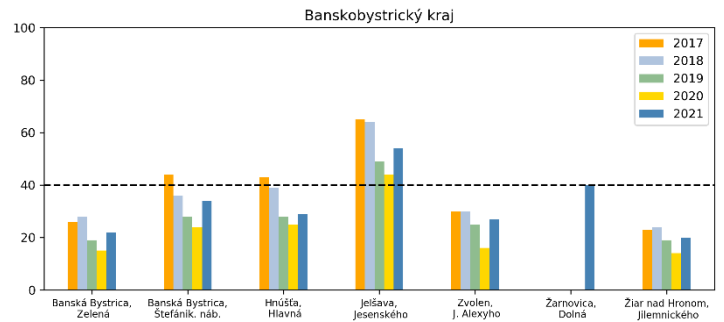
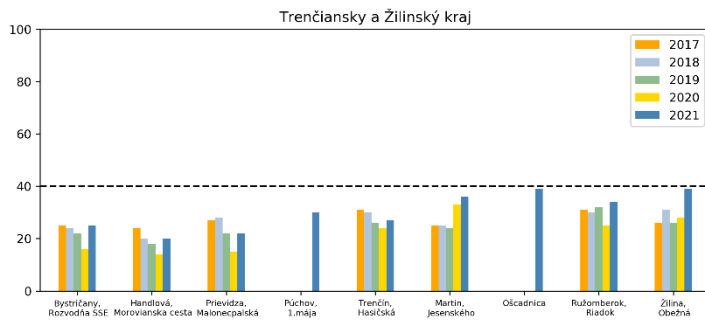
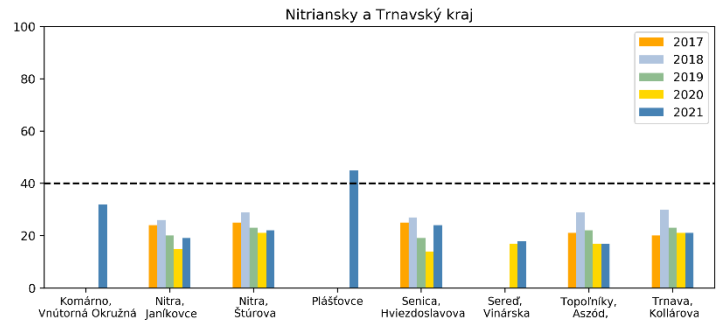
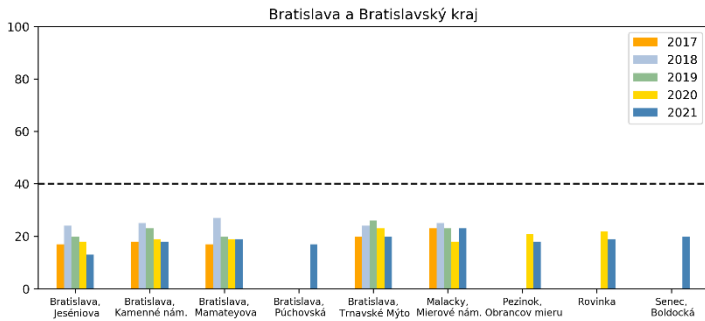


- Banská Bystrica, Štefánik. náb.
- Bratislava, Púchovská
- Bratislava, Trnavské Mýto
- Košice, Štefánikova
- Krompachy, SNP
- Malacky, Mierové námestie
- Martin, Jesenského
- Nitra, Štúrova
- Pezinok, Obrancov mieru
- Prešov, arm. gen. L. Svobodu
- Púchov, 1.mája
- Rovinka
- Ružomberok, Riadok
- Senec, Boľdocká
- Trenčín, Hasičská
- Trnava, Kollárova
- Veľká Ida, Letná
- Žilina, Obežná

Poznámka

Limitná hodnota pre CO: Maximálna priemerná 8-hodinová koncentrácia je $10000 \mu\text{g}/\text{m}^3$.

Porovnanie priemerných mesačných koncentrácií PM₁₀ (µg/m³) v mesiaci december v rokoch 2017-2021



Poznámka

V tomto dokumente sú spracované údaje, ktoré prešli predbežnou validáciou.