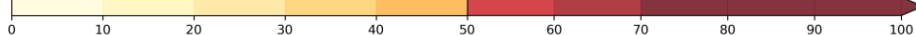


Priemerné denné koncentrácie znečisťujúcich látok v apríli 2023

Priemerné denné koncentrácie PM₁₀

	Deň v mesiaci																															
	1	2	3	4	5	6	7	8	9	10	11	12	13	14	15	16	17	18	19	20	21	22	23	24	25	26	27	28	29	30		
Bratislava, Jeséniova	3	4	8	10	11	16	22	10	15	22	15	8	7	3	3	7	12	11	12	19	20	25	20	10	7	9	12	19	21	11		
Bratislava, Kamenné nám.	4	4	8	10	11	17	22	10	16	24	16	9	8	2	5	8	15	13	14	24	29	30	24	10	7	10	15	22	24	11		
Bratislava, Mamatayova	3	5	9	12	12	16	19	11	15	22	23	14	13	4	4	8	13	12	14	22	25	26	21	9	5	9	14	18	21	10		
Bratislava, Púchovská	5	5	12	13	10	17	22	12	17	25	20	11	10	4	5	9	17	16	15	23	32	33	25	13	10	18	21	24	23	17		
Bratislava, Trnavské Mýto	6	4		21	18	26	28	13	19	28	23	15			7	12	25	20	19	34	37	36	28	16	10	16	23	28	29	14		
Pezinok, Obrancov mieru	2	2	5	7	7	10	13	6	10	14	10	5	6	3	4	3	9	6	8	12	14	16	13	7	4	6	9	13	14	7		
Rohožník, Senická cesta	7	7	12	15	23	24	24	16	23	27	20	11	14	8	6	13	19	17	19	23	30	26	19	12	10	16	19	20	24	15		
Rovinka						17	20	12	15	22	18	9	10	6	3	7	14	11	14	21	27	28	24	13	7	11	18					
Senec, Boldocká	7	5	9	12	13	18	18	12	19	28	21	14	13	9	8	11	18	12	16	27	32	32	26	16	8	11	18	22				
Senica, Hviezdoslavova	11	6	9	12	14	24	18	12	22	24	25	15	13	8	7	10	18	13	15	23	32	29	23	20	10	11	18	21	24	12		
Sereď, Vinárska	4	4		14	14	25	18	12	18	23	21	10	16	11	7	9	13	8	15	18	29	32	23	12	7	10	16	17	24	12		
Topoľníky, Aszód, EMEP	5	5	7	13	13	21	19	13	14	25	18	10	15	10	5	9	14	8	15	17							14	21	23	13		
Trnava, Kollárova	7	7	10	14	16	24	18	13	20	27	24	15	18	13	9	11	23	14	18	24	35	34	29	15	9	11	20	24	27	13		
Komárno, Vnútorňá Okružná	6	7	9	12	15	24	19	14	18	24	20	13	15	8	9	12	14	10	18	20	29	33	24	14	7	11	19	22	21	16		
Nitra, Janíkovce	9	6	6	10	13	22	20	15	17	20	19	11	16	10	5	8	11	7	17	17	25	25	20	15	7	12	18	18	21	15		
Nitra, Štúrova	11	6	7	11	15	24	18	15	18	21	24	13	20	13	8	10	14	14	17	24	34	30	25	18	7	12	19	24	24	16		
Plášťovce	20	11	11	18	22	29	27	25	24	29	18	16	25	11	15	17	19	15	20	19	35	29	24	23	9	15	20	26	24	15		
Bystričany, Rozvodňa SSE	9	10	6	10	16	24	17	11	18	20	15	11	18	9	6	9	9	10	14	16	25	22	20	19	6	12	14	18	22	17		
Handlová, Morovianska cesta	10	10	6	9	13	16	10	11	18	21	12	9	14	10	4	8	9	11	14	14	22	21	18	18	6	11	19	17	19	13		
Prievidza, Malonepalská	13	7	4	9	13	23	11	7	14	17	16	9	14	10	5	5	5	8	12	14	23	20	18	17	7	10	13	15	19	13		
Púchov, 1.mája	9	9	7	11	17	24	18	15	19	25	20	12	18	12	7	9	11	11	12	17	28	24	23	20	8	13	21	20	22	16		
Trenčín, Hasičská	15	11	7	11	16	28	17	15	23	26	24	14	28	14	7	12	10	7	8	12	21	20	18	14	5	7	12	14	15	11		
Banská Bystrica, Zelená	6	7	3	8	11	12	11	11	13	15	11	6	13	9	5	7	8	10	12	13	22	19	18	21	7	11	14	17	20	12		
Banská Bystrica, Štefánik. náb.	14	16				17	14	16	19	20	20	13	23	17	8	10	17	19	19	19	31	26	23	27	10	13	22	29	24	18		
Hnúšťa, Hlavná	8	5	7	8	15	26	19	11	14	16	11	10	19	11	8	9	12	14	18	23	32	21	23	27	13	14	15	19	24	14		
Jelšava, Jesenského	14	13	5	10	11	34	28	27	31	35	30	14	29	16	17	15	7	11	17	22	31	32	29	35	15	18	16	21	29	18		
Lučenec, Gemerská cesta	6	7	8	16	20	29	22	18	21	23	20	14	22	12	7	8	12	13	21	20	34	23	23	23	10	12	16	23	20	14		
Zvolen, J. Alexyho	6	9	4	9	13	20	12	8	16	19	19	5	17	10	6	7	12	11	13	15	25	23	22	23	6	9	15	22	19	12		
Žarnovica, Dolná	19	10	5	12	20	25	15	15	23	21	20	13	20	11	8	12	16	14	20	16	29	26	22	22	9	14	19	24	24	18		
Žiar nad Hronom, Jilemnického	9	9	5	11	16	19	12	12	14	17	13	8	13	9	4	2	2	1	2	6				17	19	9	11	13	19	22	18	
Liptovský Mikuláš, Školská	8	7	6	15	14	23	10	9	14	18	14	8	16	11	5	8	12	13	17	22	27	18	18	22	9	11	19	18	19	13		
Martin, Jesenského	8	8	8	13	17	20	12	12	16	20	14	12	17	11	5	10	10	13	18	19	24	24	21	27	10	14	21	22	22	15		
Ošadnica	11	9	8	15	28	29	29	31	34	33	10	11	19	15	6	8	12	14	15	20	24	22	19	18	10	13	15	17	21	15		
Ružomberok, Riadok	10	8	5	10	20	13	14	20	23	16	11	18	14	6	9	12	13	18	21	29	24	21	27	9	10	19	23	21	14			
Žilina, Obežná	9	9	7	14	21	30	15	18	21	29	17	14	26	15	6	11	12	10	16	20	31	31	27	31	7	12	24	26	29	14		
Košice, Amurská	17	6	4	10	13	13	17	14	16	20	12	9	24	12	10	10	9	11	16	24	22	23	27	25	8	12	15	23	24	16		
Košice, Štefánikova	21	9	10	14	19	15	18	16	17	20	16	13	31	21	13	13	16	16	23	30	28	26	29	25	10	16	19	27	27	16		
Veľká Ida, Letná	17	15	38	73	52	22	22	19	25	24	13	23	30	37	17	24	42	55	48	62	60	47	33	26	22	22	24	29	32	49		
Kropachy, SNP	8	5	4	8	13	10	8	11	12	13	10	8	19	21	10	13	19	18	22	30	31	23	34	32	11	14	21	23	22	17		
Strážske, Mierová	12	7	7	11	11	13	15	18	17	21	12	10	22	16	11	13	9	13	22	29	24	21	22	21	8	13	18	22	23	20		
Trebišov, T. G. Masaryka	21	6	6	10	12	13	14	14	16	20	11	9	21	16	10	11	7	12	19	27	23	20	24	22	10	14	16	23	24	16		
Bardejov, Pod Vinbargom	13	6	6	10	13	12	9	16	21	20	9	9	17	13	9	12	10	13	17	25	23	17	20	19	9	15	17			16		
Humenné, Nám. slobody	13	7	7	11	11	12		18	18	22	14	11	23	17	11	12	11	14	24	32	22	13	15	15	8	10	12	16	14	13		
Kolonické sedlo	8	8	8	11	11	12	11	14	18	18	11	13	18	15	12	15	13	18	25	31	30	19	23	22	11	17	19	20	19	15		
Poprad, Železničná	7	8	6	12	16	21	15	13	17	17	14	9	17	20	7	8	8	13	21	24	27	18	22	23	7	13	17	19	17	13		
Prešov, arm. gen. L. Svobodu	23	10	10	16	18	18	15	21	24	23	16	21	28	22	13	16	14	16	23	32	31	24	28	28	14	18	21	27	27	19		
Stará Lesná, AÚ SAV, EMEP	5	4	5	8	11	17	13	8	11	14	10	5	9	9	5	5	5	11	16	20	21	15	17	15	6	8	11	14	12	9		
Vranov nad Top., M.R.Štefánika	14	5	6	9	12	12	15	16	18	11	9	22	14	12	10	8	10	16	23	20	18	21	18	7	11	16	22	27	14			



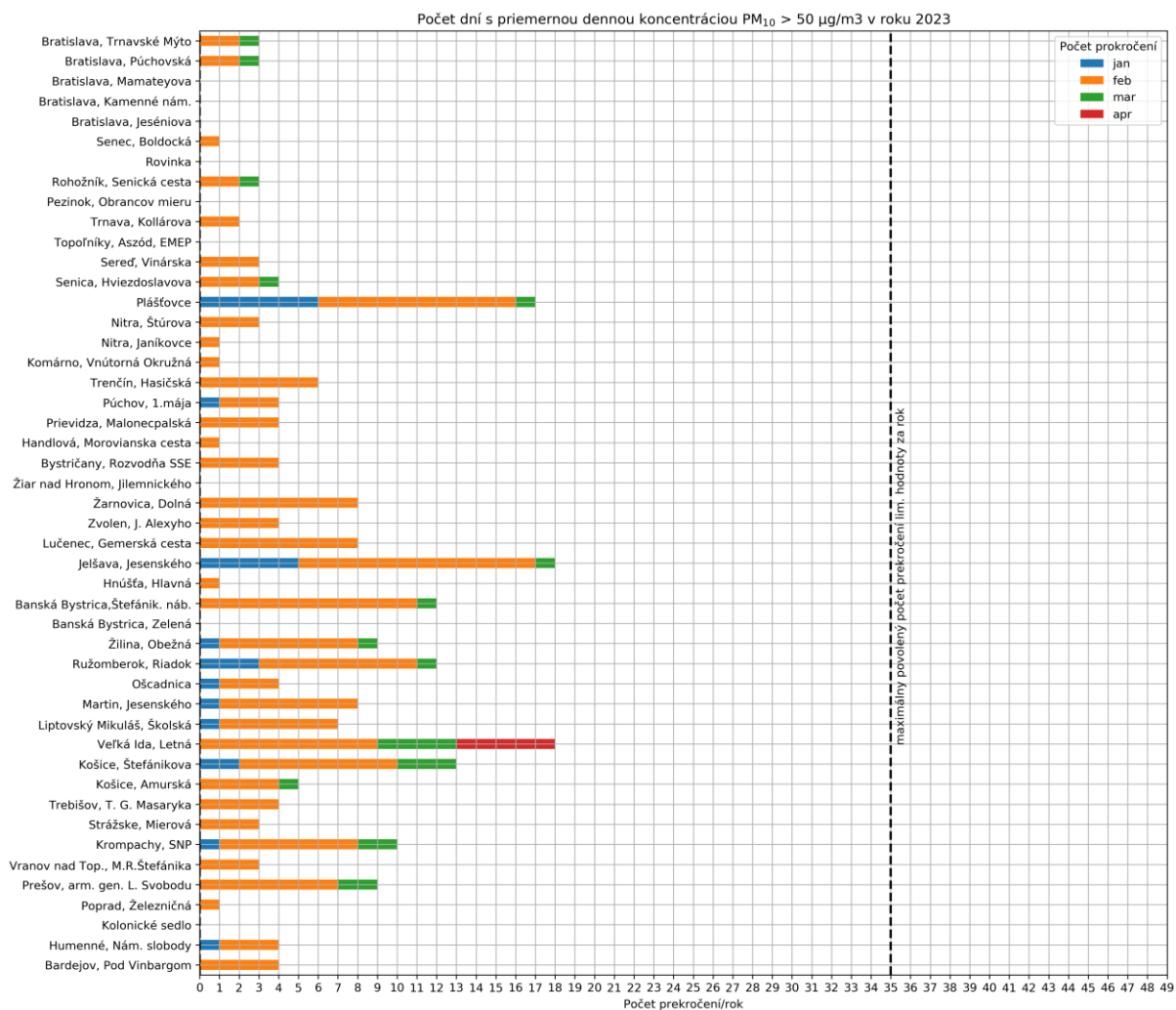
Hodnoty sú uvedené v µg/m³. Prázdny štvorec znamená menej ako 75 % platných meraní za daný deň

Poznámka

Limitná hodnota pre priemernú ročnú koncentráciu PM₁₀ je 40 µg/m³.

Priemerná denná koncentrácia PM₁₀ nesmie prekročiť hodnotu 50 µg/m³ viac ako 35 krát za kalendárny rok.

Počet prekročení limitnej hodnoty pre priemernú dennú koncentráciu PM₁₀



Poznámka

Limitná hodnota pre priemernú ročnú koncentráciu PM₁₀ je 40 µg/m³.

Priemerná denná koncentrácia PM₁₀ nesmie prekročiť hodnotu 50 µg/m³ viac ako 35 krát za kalendárny rok.

Smogový varovný systém

Aktuálne hodnoty a pravidlá na pre vydanie oznámenia o vzniku smogovej situácie a výstrahy pred závažnou smogovou situáciou sú na [web stránke SHMU](#)

V mesiaci apríl 2023 nebol prekročený informačný ani výstražný prah pre znečisťujúcu látku PM₁₀

Priemerné denné koncentrácie PM_{2,5}

Hodnoty sú uvedené v µg/m³. Prázdny štvorec znamená menej ako 75 % platných meraní za daný deň.

	Deň v mesiaci																															
	1	2	3	4	5	6	7	8	9	10	11	12	13	14	15	16	17	18	19	20	21	22	23	24	25	26	27	28	29	30		
Bratislava, Jeséniova	1	3	7	8	9	13	19	7	13	21	12	6	5	2	3	5	11	9	11	15	12	15	14	6	5	6	7	11	17	8		
Bratislava, Kamenné nám.	2	3	6	5	8	13	17	8	14	20	11	6	4	3	3	6	13	10	11	18	16	17	15	6	6	6	7	11	16	7		
Bratislava, Mamatayova	1	2	4	5	5		18	10	15	21	14	6	6	2	2	6	12	9	12	17	14	16	15	6	4	6	9	12	17	8		
Bratislava, Púchovská	2	3	6	6	5	10	17	10	15	20	13	6	6	3	4	7	13	8	11	16	13	16	15	7	4	7	9	13	16	9		
Bratislava, Trnavské Mýto	3	3		9	9	13	19	10	14	21	14	8			4	7	14	10	11	20	16	18	17	8	5	6	9	13	17	9		
Pezinok, Obrancov mieru	1	2	4	6	5	8	12	7	10	13	9	4	5	3	4	4	9	5	7	10	8	10	9	5	3	4	6	7	11	5		
Rohožník, Senická cesta	4	5	8	10	16	17	20	12	18	21	14	7	8	5	4	9	15	13	14	16	14	16	13	8	5	10	11	10	16	9		
Senec, Boldocká	5	4	5	7	8	13	15	10	16	23	15	9	9	6	5	9	16	9	12	20	21	21	20	10	4	5	10	12				
Senica, Hviezdoslavova	8	5	7	10	11	21	18	11	20	24	17	10	10	8	6	10	18	10	14	18	19	22	19	14	8	7	13	15	21	10		
Sereď, Vinárska	2	3		11	11	20	18	13	17	22	18	8	12	11	6	8	11	6	13	15	16	21	15	9	5	7	10	11	19	10		
Topoľníky, Aszód, EMEP	8	8	2	2	1	13	18	13	16	29	21	8	17	13	9	16	23	18	22	29												
Trnava, Kollárova	5	5	6	9	10	18	16	12	18	24	18	11	10	10	6	9	19	11	13	21	24	23	20	9	5	5	12	16	21	10		
Komárno, Vnútoraná Okružná	5	5	6	8	10	17	16	11	14	20	15	9	10	7	6	10	12	6	12	15	16	23	19	9	4	4	10	12	14	12		
Nitra, Janíkovce	6	4	2	4	8	15	16	11	14	17	14	7	10	5	3	5	9	4	12	13	14	18	14	10	4	6	11	10	15	11		
Nitra, Štúrova	7	5	4	7	9	17	15	11	15	19	17	9	12	10	4	8	12	7	11	17	20	22	20	9	3	4	10	13	16	13		
Plášťovce	14	9	7	14	15	21	22	22	20	24	14	12	16	9	12	12	12	10	14	13	20	18	16	17	5	9	12	15	18	11		
Bystričany, Rozvodňa SSE	7	8	5	8	12	18	15	9	14	17	11	7	12	7	4	5	6	6	10	11	14	14	13	14	5	6	9	11	15	12		
Handlová, Morovianska cesta	4	4	2	7	10	12	7	6	13	16	6	4	7	3	1	2	3	5	8	6	11	12	11	12	3	6	11	10	14	10		
Prievidza, Malonecpalská	11	6	4	7	11	19	12	8	13	16	14	8	10	8	5	5	6	6	11	11	15	14	13	13	6	7	9	11	15	11		
Púchov, 1.mája	6	7	5	8	12	20	17	14	17	21	16	9	13	10	6	7	8	7	9	11	17	16	16	14	5	7	12	12	16	12		
Trenčín, Hasičská	7	8	4	7	11	21	14	11	18	22	17	9	17	9	4	8	8	4	5	8	12	13	13	7	1	3	6	8	10	7		
Banská Bystrica, Zelená	4	6	2	6	8	10	10	10	12	12	8	4	9	6	4	5	6	6	9	9	13	13	12	15	4	6	9	10	14	9		
Banská Bystrica, Štefánik. náb.	7	7				12	11	11	14	14	12	6	13	9	4	7	8	8	11	10	16	15	14	17	6	7	11	13	14	11		
Hnúšťa, Hlavná	4	4	5	7	11	19	19	11	12	13	9	8	11	8	6	6	8	8	11	12	15	14	15	19	8	9	10	12	14	9		
Jelšava, Jesenského	10	8	4	8	9	23	24	19	20	22	17	16	24	15	16	15	8	11	19	17	24	25	25	31	15	15	15	20	28	18		
Lučenec, Gemerská cesta	5	6	6	12	15	22	19	16	20	19	16	8	14	8	6	7	8	8	14	11	19	17	17	16	7	9	10	14	14	12		
Zvolen, J. Alexyho	4	7	3	7	10	15	11	8	14	15	14	4	12	7	4	5	8	6	10	10	15	16	17	17	4	7	9	15	13	10		
Žarnovica, Dolná	17	9	4	9	17	20	14	15	22	19	15	11	15	8	6	12	13	10	17	12	19	20	17	17	7	11	14	19	19	16		
Žiar nad Hronom, Jilemnického	6	6	3	7	12	15	10	10	13	14	9	5	9	6	3	5	8	7	11	8	12	13	12	15	6	7	9	12	13	10		
Liptovský Mikuláš, Školská	6	4	4	10	11	17	9	7	12	13	9	6	9	7	3	5	7	8	12	13	15	12	12	14	6	7	13	12	13	9		
Martin, Jesenského	5	9	8	11	14	18	13	14	16	19	11	9	12	9	5	9	8	9	15	15	19	21	18	19	8	10	15	16	18	13		
Ošvadnica	9	7	7	13	25	26	27	30	32	30	9	11	15	12	5	7	9	10	14	14	17	18	15	15	9	10	12	11	17	12		
Ružomberok, Riadok	7	6	4	9	16	17	10	11	16	17	11	7	12	9	4	6	8	8	13	14	19	17	15	20	5	5	12	16	15	11		
Žilina, Obežná	7	9	4	8	16	25	15	16	19	25	12	10	17	11	5	9	8	7	12	13	19	21	18	18	7	9	13	15	17	13		
Košice, Amurská	15	6	5	9	12	13	17	14	16	18	12	7	15	9	8	9	7	8	12	13	14	15	17	16	6	8	11	16	16	12		
Košice, Štefánikova	17	5	6	10	12	12	18	13	15	18	12	9	19	13	10	12	11	11	18	18	19	19	23	19	9	11	13	19	20	13		
Veľká Ida, Letná	15	10	23	45	27	21	20	16	22	20	12	17	21	23	10	18	25	28	28	30	35	34	24	18	14	13	15	21	23	29		
Krompachy, SNP	11	6	4	8	15	15	12	13	14	15	11	8	13	12	9	11	12	11	15	17	18	17	24	20	9	9	15	15	16	13		
Strážske, Mierová	10	5	4	7	9	11	13	17	16	18	10	8	16	12	9	11	7	8	16	14	15	16	18	15	7	8	12	16	17	16		
Trebišov, T. G. Masaryka	20	5	5	8	10	13	15	15	16	19	10	8	18	12	8	9	6	7	14	14	13	13	16	15	7	11	10	15	17	13		
Bardejov, Pod Vinbargom	13	6	5	9	11	12	9	15	19	19	9	8	13	10	7	11	8	10	15	16	15	14	15	14	8	8	10			11		
Humenné, Nám. slobody	12	6	5	8	9	11		20	18	21	12	9	18	12	5	13	6	8	17	17	12	10	11	11	9	14	17	19	19	18		
Kolonické sedlo	7	7	6	10	10	9	8	10	14	12	7	7	10	9	5	9	6	9	15	13	16	10	13	12	4	9	10	11	11	10		
Poprad, Železničná	6	6	6	10	13	19	13	12	16	15	12	7	12	14	5	7	6	10	16	15	18	15	17	17			14	15	15	18		
Prešov, arm. gen. L. Svobodu	18	8	6	11	13	15	14	17	19	19	11	13	20	14	10	13	10	10	18	17	17	17	20	19	11	11	14	18	19	14		
Stará Lesná, AÚ SAV, EMEP	3	3	2	6	8	12	11	8	10	11	7	3	6	6	3	5	4	7	12	10	12	9	11	10	4	7	9	11	10	7		
Vranov nad Top., M.R.Štefánika	11	4	4	7	8	10	11	13	14	16	9	6	15	10	9	8	6	7	13	12	13	13	14	13	6	7	10	15	19	11		



Poznámka

Limitná hodnota pre priemernú ročnú koncentráciu PM_{2,5} je 20 µg/m³.

Pre PM_{2,5} nie je stanovená denná limitná hodnota.

Priemerné denné koncentrácie NO₂

	Deň v mesiaci																															
	1	2	3	4	5	6	7	8	9	10	11	12	13	14	15	16	17	18	19	20	21	22	23	24	25	26	27	28	29	30		
Bratislava, Jeséniova	4	3	2	4	4	5	5	8	6	4	10	7	5	7	8	3	5	6	4	9	8	8	9	5	4	3	5	9	6	2		
Bratislava, Mamateyova	9	6	7	9	13	15	11	16	17	15	28	14	21	15	12	13	12	17	15	26	31	23	11	14	11	12	24	15	9	5		
Bratislava, Púchovská	5	5	5				10	11	8	8	18	12	14	10	11	7	7	11	8	14	14	15	12	8	6	7	11	16	9	5		
Bratislava, Trnavské Mýto	14	10	18	19	24	22	16	22	23	21	38	33			27	19	21	27	24	43	46	32	19	25	21	25	41	32	25	13		
Pezinok, Obrancov mieru	4	2	3	5	6	7	6	8	7	7	13	8	11	9	7	4	5	5	8	10	7	7	6	6	4	5	6	9	6	3		
Rohožník, Senická cesta	8	5	6	8	15	12	8	12	9	8	13	9	14	10	6	8	9	12	13	13	16	7	4	7	12	11	12	7	9	6		
Rovinka																			10	17	19	15	8	10	7	8	16					
Senec, Boldocká	16	7	9	10	14	15	9	15	18	22	30	18	27	20	20	16	13	14	16	31	31	19	9	18	15	17	29	15				
Sereď, Vinárska	11	7	8	9	13	13	8	9	13	14	19	12	21	19	12	11	12	13	12	14	26	18	7	10	10	11	14	9	12	7		
Topoľníky, Aszód, EMEP	5	4	4	5	5	6	4	3	4	9	9	5	9	7	3	4	5	4	6	5		6	4	5	3	5	7	6	5	4		
Trnava, Kollárova	22	12	18	21	26	30	17	24	24	24	32	31	40	35	25	21	24	24	28	27	41	31	24	25	23	29	36	27	25	16		
Komárno, Vnútorná Okružná	8	5	5	6	9	10	7	9	12	13	16	12	15	15	13	9	10	12	14	12			9	10	7	7	16	13	9	6		
Nitra, Janíkovce	12	6	5	5	6	10	8	8	11	11	14	10	14	11	6	6	8	10	10	10	13	11	6	7	6	6	12	9	8	6		
Nitra, Štúrova	18	4	12	6	1	0	10	20	14	9	7	19	31	32	7	13	16	22	16	25	32	25	17	24	16	16	30	31	26	11		
Plášťovce	8	5	7	7	8	10	7	7	6	8	7	8	11	7	6	6	7	6	7	6	9	7	6	7	5	5	7	9	7	5		
Prievidza, Malonecpalská	16	7	7	5	11	20	9	9	12	7	13	14	18	8	6	9	5	5	13	8	18	12	7	10	14	13	15	14	10	8		
Púchov, 1.mája	7	6	6	6	11	12	7	9	7	6	8	7	13	8	7	4	6	4	8	6	10	6	5	9	5	8	8	8	6	6		
Trenčín, Hasičská	26	17	21	17	21	28	15	24	26	17	34	33	46	26	19	19	16	15	18	16	27	31	25	35	12	18	27	31	22	11		
Banská Bystrica, Zelená	4	6	3	3	4	5	7	4	6	7	7	4	9	8	4	5	8	7	5	7	7	5	4	9	3	3	8	7	6	4		
Banská Bystrica, Štefánik. náb.	8	2	2			7	6	7	5	6	4	8	11	8	7	6	8	15	25	22	29	22	17	41	20	14	22	30	23	12		
Jelšava, Jesenského	6	5	2	2	3	11	8	6	6	6								1	4	4	5	5	5	10	6	6	4	5	5	4		
Lučenec, Gemerská cesta	6	7	10	14	15	21	12	10	13	10	13	18	18	15	8	5	15	11	16	13	23	14	11	19	11	8	12	15	11	7		
Žarnovica, Dolná	10	7	5	7	12	14	6	7	7	8	11	9	13	11	7	5	11	11	10	8	11	9	8	12	7	7	10	12		6		
Chopok, EMEP	1	3	2	2	2	3	3	2	2	3	4	6	5	3	4	2	2	2	2	2	3	3	4	2	2	2	1	8	4	2		
Liptovský Mikuláš, Školská	7	6	5	11	7	13	6	5	8	8	10	6	13	8	4	6	12	7	7	12	12	9	6	12	7	4	12	10	8	5		
Martin, Jesenského	10	7	9	8	15	16	12	13	14	12	14	16	19	14	10	8	10	9	14	12	19	16	12	29	12	14	21	16	14	9		
Ošadnica	4	5	5	6	10	11	12	9	6	8	4	5	10	6	3	3	6	5	9	5	6	5	3	5	5	5	5	5	4	4		
Ružomberok, Riadok	15	8	6	7	14	17	11	11	14	12	15	13	19	20	10	12	13	11	12	16	21	15	11	29	17	12	18	19	13	12		
Žilina, Obežná	13	10	7	7	19	20	15	17	12	13	17	20						9	12	11	17	12	20	17	12	30	14	14	20	18	18	9
Kojšovská hola																															4	2
Košice, Štefánikova	23	10	9	9	13	17	28	17	14	19	20	19	32	28	27	11	11	11	17	14	20	20	24	24	19	17	21	31	25	13		
Krompachy, SNP	10	7	8	10	14	18	12	13	9	11	12	13	14	15	11	8	17	11	15	15	18	12	13	14	14	12	16	15	14	11		
Trebišov, T. G. Masaryka	11	4	4	4	5	7	8	8	4	4	7	6	14	8	9	4	2	4	4	5	8	12	10	9	6	7	11	14	10	4		
Bardejov, Pod Vinbargom	9	7	6	6	8	7	8	9	13	10	8	9	12	10	10	6	5	6	9	15	15	12	9	8	7	7	12			11		
Gánovce, Meteo. st.	4	7	3	3	5	10			10	8	9	6	8	9	3	5	6	4	8	9	10	10	8	7	6	4	9	8	4	5		
Humenné, Nám. slobody	7	4	5	4	5				10	7	9	7	8	7	6	4	5	5	10	8			6	5	6	6	9	10	7	7	6	
Poprad, Železničná	7	11	5	3	11	21	9	8	14	8	13	14	20	20	10	6	9	4	10	14	17	12	14	21	14	12	15	14	9	6		
Prešov, arm. gen. L. Svobodu	39	19	38	38	46	41	28	35	25	32	37	47	44	47	35	26	32	33	43	49	55	34	33	40	51	40	43	45	37	34		
Starina, Vodná nádrž, EMEP	1	1	2	1	2	4	4	2	2	2	1	2	3	2	1	1	1	1	2	2	2	2	2	2	2	2	2	3	2	2		
Stará Lesná, AÚ SAV, EMEP	3	4	3	2	5	8	7	4	4	4	4	4	5	4	3	3	3	3	4	4	4	4	4	4	4	5	5	4	5	4	3	

Rozdelenie na aglomerácie a zóny



Hodnoty sú uvedené v µg/m³. Prázdny štvorec znamená menej ako 75 % platných meraní za daný deň.

Poznámka

Limitná hodnota pre NO₂ :
 Priemerná hodinová koncentrácia nesmie prekročiť hodnotu 200 µg/m³ viac ako 18 krát za kalendárny rok.
 Limitná hodnota pre priemernú ročnú koncentráciu NO₂ je 40 µg/m³.

Maximálne denné 8-hodinové koncentrácie O₃

	Deň v mesiaci																															
	1	2	3	4	5	6	7	8	9	10	11	12	13	14	15	16	17	18	19	20	21	22	23	24	25	26	27	28	29	30		
Bratislava, Jeséniova	80	76	90	89	92	100	90	62	68	93	88	101	82	73	65	74	92	73	77	100	113	112	117	94	97	97	109	98	78	100	BA	
Bratislava, Mamateyova	78	67	65	76	85	92		58	62	86	67	100	71	58	65	67	85	58	68	97	112	110	118	98	90	89	103	94	72	61	BA	
Pezinok, Obrancov mieru	76	74	87	84	88	94	87	57	68	83	77	99	72	64	62	73	82	79	79	92	108	110	111	88	92	91	101	89	76	93	BSK	
Senec, Boldocká	68	68	78	77	80	82	80	50	61	80	65	93	60	55	57	63	80	63	64	83	98	108	114	95	81	82	93	90	66		BSK	
Topoľníky, Aszód, EMEP	76	66	83	80	93	90	85	52	72	88	73	100	81	49	70	73	92	66	64	97	102	113	117	88	88	91	100	96	85	93	TT	
Komárno, Vnútoraná Okružná	80	61	82	82	89	86	78	57	70	88	78	92	77	47	69	72	88	69	57				123	94	86	91	99	97	90	91	TN	
Nitra, Janíkovce	82	69	89	86	98	90	84	70	74	91	73	101	85	73	76	85	100	80	76	106		128	130	97	98	99	106	105	97	99	NR	
Plášťovce	83	59	82	86	90	83	61	62	72	80	84	93	83	90	71	83	73	83	78	86	104	114	118	83	91	90	97	99	92	78	NR	
Prievidza, Malonecpalská	66	62	84	84	85	72	75	59	66	83	70	88	73	88	79	78	88	86	80	86	93	111	120	90	78	81	86	88	85	85	TN	
Jelšava, Jesenského	76	64	86	83	93	87	52	71	79	89	92	88	101	87	84	93	89	90	85	89	122	115	120	66	73	89	95	104	96	89	BB	
Lučenec, Gemerská cesta	79	67	74	76	82	69	54	62	70	74	88	84	84	72	75	88	66	82	81	79	100	111	116	56	75	80	92	96	93	75	BB	
Chopok, EMEP	90	79	83	83	97	115	80	83	87	98										99	105	126	126	128	116	96	81	104	111	102	100	ZA
Ošadnica	70	65	84	81	90	76	73	63	79	58	88	96	90	76	93	86	80	86	68	83	121	120	122	102	90	88	83	102	86	96	ZA	
Ružomberok, Riadok	53	51	74	73	79	67	63	48	58	61	70	70	70	63	71	63	51	73	66	75	106	101	111	69	73	78	85	94	88	85	ZA	
Žilina, Obežná	70	59	76	75	71	69	70	45	59	49	61	74	61	55	71	66	63	68	56	68	88	94	97	66	69	69	67	79	65	79	ZA	
Kojšovská hola																														97	95	KE
Košice, Dumbierska	29	32	55	54	56	48	35	41				72	76	74	70	83	69	75	74	75	115	113	121	97	79			103	100	90	KE	
Trebišov, T. G. Masaryka	66	74	76	79	81	71	63	75	86	79	87	81	92	76	77	97	78	88	88	89	111	107	113	100	78	85	92	103	99	76	KSK	
Bardejov, Pod Vinbargom	66	63	78	77	86	73	66	66	80	71	87	88	92		91	94	65	85	81	84	112	108	113	102	80	84	91		87	PO		
Gánovce, Meteo. st.	65	47	62	58	70	66	55	64	68	67	82	79	91	77	84	80	59	66	68	68	101	105	108	90	69	79	84	93	85	74	PO	
Humenné, Nám. slobody	77	77	78	80	79	75		67	81	77	88	87	94	86	91	95	69	95	86	88		106	114	104	90	86	90	104	103	77	PO	
Starina, Vodná nádrž, EMEP	77	83	81	82	81	77	58	67	77	78	88	83	97	85	93	95	77	97	90	97	115	99	110	102	93	91	96	100	100	74	PO	
Stará Lesná, AÚ SAV, EMEP	84	63	99	96	105																										PO	

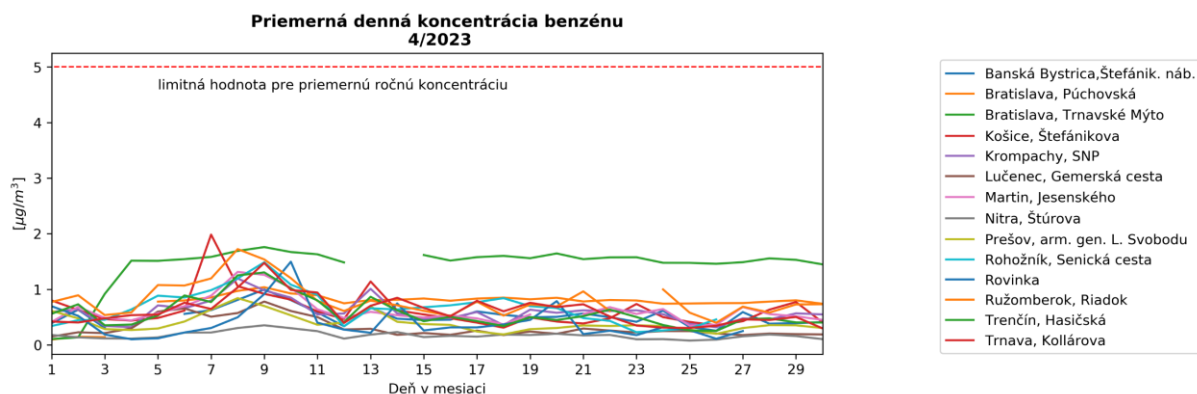
Hodnoty sú uvedené v $\mu\text{g}/\text{m}^3$ Prázdny štvorec znamená menej ako 75 % platných meraní za daný deň

Poznámka

Cieľová hodnota pre O₃: Najväčšia denná 8-hodinová priemerná koncentrácia neprekročí 120 $\mu\text{g}/\text{m}^3$ viac ako 25 dní za kalendárny rok v priemere troch rokov.

Vysvetlivky skratiek aglomerácií a zón

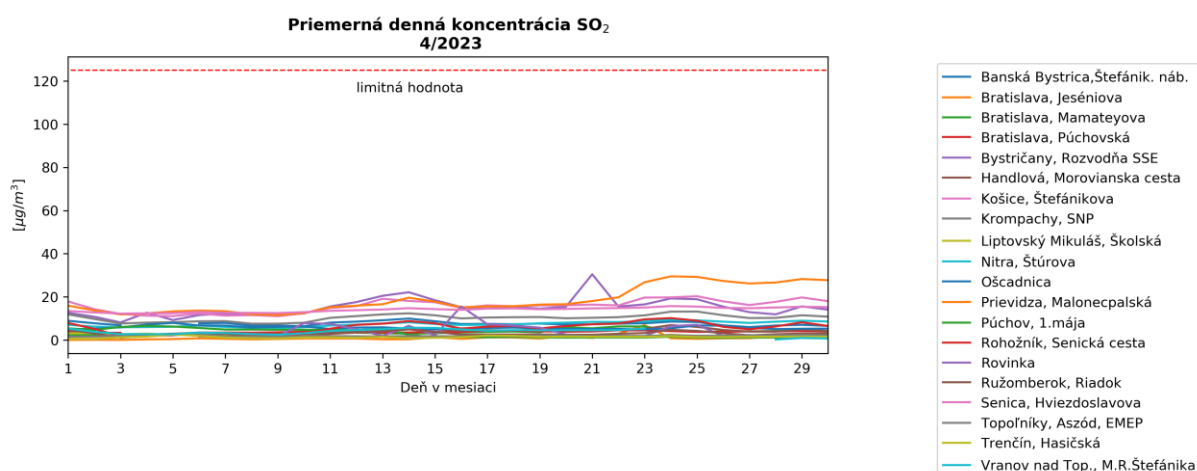
- BA aglomerácia Bratislava,
- KE aglomerácia Košice (územie mesta Košíc a obcí Bočiar, Haniska, Sokoľany a Veľká Ida),
- BSK zóna Bratislavský kraj (územie Bratislavského kraja okrem Bratislavy),
- TT zóna Trnavský kraj,
- BB zóna Banskobystrický kraj,
- NR zóna Nitriansky kraj,
- TN zóna Trenčiansky kraj,
- PO zóna Prešovský kraj,
- KSK zóna Košický kraj (územie Košického kraja okrem územia mesta Košíc a obcí Bočiar, Haniska, Sokoľany a Veľká Ida),
- ZA zóna Žilinský kraj.



Poznámka

Limitná hodnota pre priemernú ročnú koncentráciu benzénu je $5 \mu\text{g}/\text{m}^3$.

Benzén nemá stanovenú limitnú hodnotu pre priemernú dennú koncentráciu.



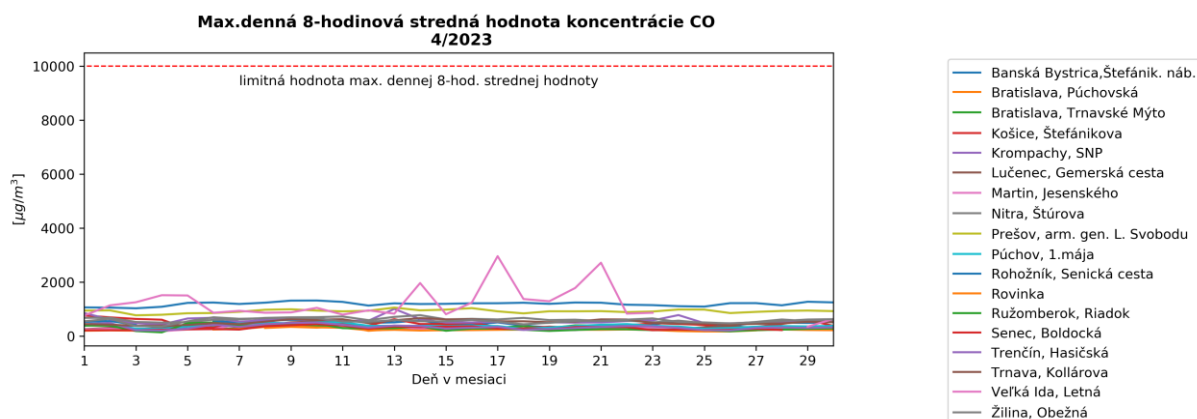
Poznámka

Limitná hodnota pre SO₂:

Priemerná hodinová koncentrácia nesmie prekročiť hodnotu $350 \mu\text{g}/\text{m}^3$ viac ako 24 krát za rok.

Priemerná 24-hodinová koncentrácie nesmie prekročiť hodnotu $125 \mu\text{g}/\text{m}^3$ viac ako 3 krát za rok.

SO₂ dlhodobo neprekračuje limitné hodnoty.

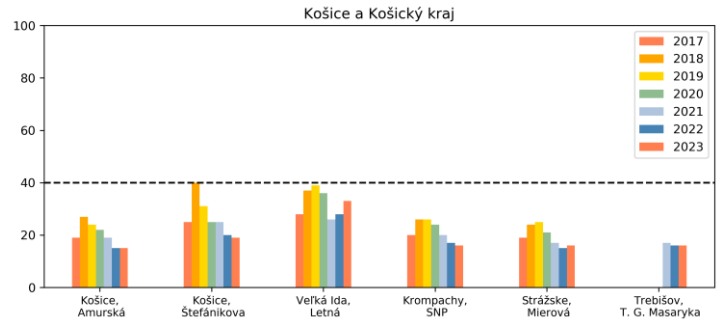
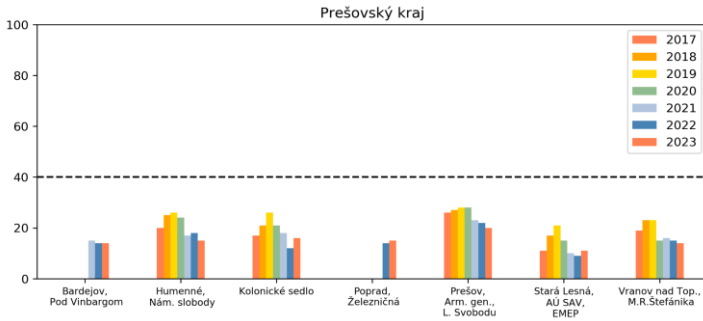
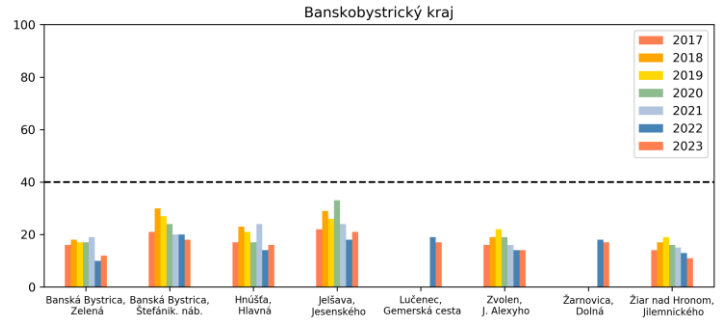
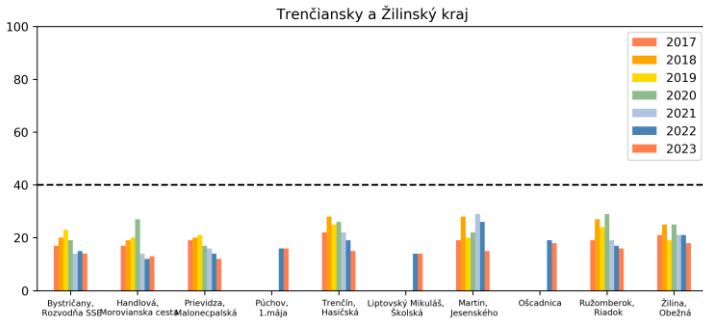
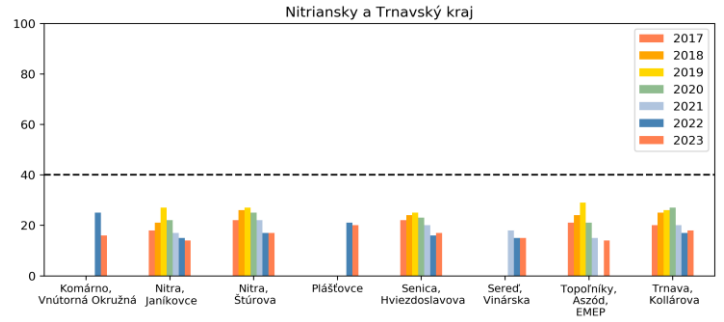
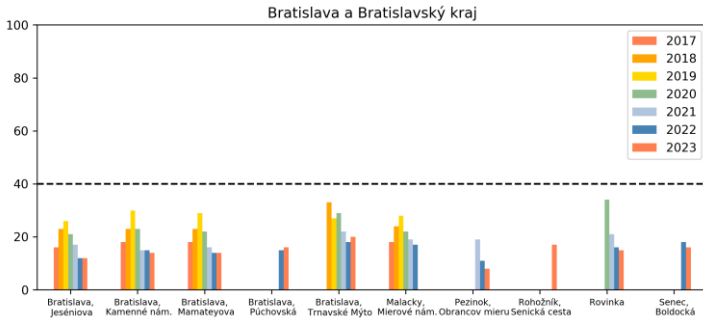


Poznámka

Limitná hodnota pre CO: Maximálna priemerná 8-hodinová koncentrácia je $10000 \mu\text{g}/\text{m}^3$.

CO dlhodobo neprekračuje limitné hodnoty.

Porovnanie priemerných mesačných koncentrácií PM₁₀ (µg/m³) v mesiaci apríl v rokoch 2017-2023



Poznámka

V tomto dokumente sú spracované údaje, ktoré prešli predbežnou validáciou.