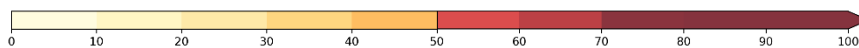


# Priemerné denné koncentrácie znečisťujúcich látok v novembri 2023

## Priemerné denné koncentrácie PM<sub>10</sub>

	Deň v mesiaci																															
	1	2	3	4	5	6	7	8	9	10	11	12	13	14	15	16	17	18	19	20	21	22	23	24	25	26	27	28	29	30		
Bratislava, Jeseniouva	7	11	10	6	5	8	13	8	16	15	10	9	22	8	4	8	9	7	16	9	11					5	10	17	14	20	BA	
Bratislava, Kamenné nám.	6	8	8	8	7	11	14	8	15	18	12	10	21	10	6	9	8	7	16	13	12	15	19	5	5	6	10	19	14	20		
Bratislava, Mamateyova	4	7	6	5	5	8					8	7	18	13	8	10	8	6	14	10	10	14	15	4	3	3	6	15	12	15		
Bratislava, Púchovská	8	11	8	9	7	9	15	9	17	16	11	12	22	10	4	9	7	8	14	13	12	15	19	4	3	6	10	19	14	18		
Bratislava, Trnavské Mýto	5	7	7	4	6	11	16	9	12	16	8	9	16	9	3	9	5	4	11	11	10	11	14	3	2	3	8	15	12	16		
Pezinok, Obrancov mieru	6	10	8	8	7	9	14	10	14	16	8	8				11	7	6	13	14	11	13	14	2	4	4	11	17	20	18		
Rohožník, Senická cesta	6	8	6	6	5	11	16	11	13	17	12	18	20	8	5	6	10	12	15	10	21	18	16	8	8	8	12		11	13		
Rovinka	4	9	6	5	6	8	13				11	9	15	9	10	22	6	5	11	8	12	14	14	5	4				10	15		
Senec, Boldocká	7	10	8	8	9	15				13	9	11	22	16	3	9	5	7	14	17	17	13	18	4	4	4	11	18	16	16		
Senica, Hviezdoslavova	7	12	7	7	7	11	21	14	17	13	14	12	18	15	8	12	7	8	12	15	22	13	18	7	5	6	14	18	18	20		
Sereď, Vinárska	5	9	7	6	7	9	18	9	11	13	8	9	19	15	3	7	7	6	13	16	13	12	20	6	5	5	12	16	17	15		
Topoľníky, Aszód, EMEP	4	6	6	4	6	5	10	7	8	10	8	5	15	8	4	3	6	4	9	12	9	10	15	6	3	5	8	14	9	11		
Trnava, Kollárova	7	10	8	8	8	15	24	12	17	14	9	12	18	15	3	7	7	6	14	18	18	14	16	5	6	7	11	19	18	18		
Komárno, Vnútorná Okružná	4	10	5	5	7	10	15	8	10	14	9	10	20	7	4	7	7	5	11	11	25	15	21	8	6	6	11	17	16	14		
Nitra, Janíkovce	7	10	7	8	10	7	14	9	12	15	9	12	18	12	4	7	9	6	14	22	13	13	19	6	7	9	16	15				
Nitra, Štúrova	8	12	8	10	8	14	23	14	16	18	10	12	23	19	6	11	7	6	13	25	23	13	23	8	6	8	17	15	21	19		
Plášťovce	8	9	5	10	10	19	23	16	25	15	7	13	19	18	3	10	6	9	17	22	21	13	15					21	30	26		
Bystričany, Rozvodňa SSE	6	7	5	7	6	10	20	12	10	11	9	10			3	8	6	5	15	24	21	16	17	6	7	12	17	16	15	13		
Handlová, Morovianska cesta	10	8	6	7	7	12	20	15	9	12		11	10	7			1	1	1	1	2	11	18	7	6	10	15	13	20	16		
Prievidza, Malonecpalská	9	10	6	9	8	12	23	15	10	12	15	11	16			12	5	4	21	34	27	12	24	11	16	14	20	18	28	14		
Púchov, 1.mája				15	8	19	31	22	16	15	14	12	16	12	5	15	7	8	17	22	24	11	19	6	15	19	22	24	26	20		
Trenčín, Hasičská	9	10	8	11	8	15	32	18	16	13	12	13	18	18	6	12	8	8	16	21	19	10	19	9	8	15	18	20	23	19		
Banská Bystrica, Zelená	7	10	8	10	10	6	15	9	9	12	4	5	11	5	2	4	3	2	11	11	10	9	9	3	6	3	8	8	11	17		
Banská Bystrica, Štefánik. nám.	15	16	12	12	13	18	35	21	22	21	9	12	32	14	6							33	31	35	9	7	11	29	23	29	28	
Hnúšťa, Hlavná	13	20	12	23	20	16	26	14	31	20	12	8	20	19	11	19	8	6	20	20	23	14	21					23	26	32		
Jelšava, Jesenského	24	43	20	25	25	22	35	32	49	36	22	18	38	30	27	40	29	22	27	38	20	19	54	36	43	32	53	61	37	76		
Lučenec, Gemerská cesta	14	17	10	14	11	13	27	19	22	20	14	13	23	18	8	16	11	7	22	17	20	14	21	10	13	11	14			31		
Zvolen, J. Alexyho	13	13	8	16	17	12	25	14	21	19	13	9	34	15	4	11	7	6	23	16	18	23			8	8	17	17	22	26		
Žiar nad Hronom, Jilemnického	9	11	6	8	5	7	16	10	10	14	9	6	14	9	2	6	5	4	13	14	17	10	14	5	5	6	12	12	13	18		
Liptovský Mikuláš, Školská	7	8	5	10	7	7	16	13	12	9	7	9	19	12	4	8	4	4	13	13	15	11	12	5	5	5	11	12	17	16		
Martin, Jesenského	12	10	6	8	4	11	21	13	14	16	9	10	17	10	5	13	6	7	13	16	21	14	23	10	11	13	21	22	29	23		
Oščadnica	16	6	4	16	5	18	24	21	10	11	16	16	13	11	6	17	9	10	10			14	16	9	12	16	24	26	38	34		
Ružomberok, Riadok	13	11	7	15	6	12	26	21	15	10	10	8	18	9	6	13	3	6	12	19	17	11	15	7	6	9	19	19	14	18		
Žilina, Obežná	9	8	4	12	7	10	26	23	14	11	13	12	22	10	7	14	5	5	11	16			15	5	7	11	22	20	28	23		
Košice, Amurská	12	23	13	18	10	12	25	21	23	22	12	9	20	23	11	22	7	5	14	25	25	12	26	17	12	11	26	15	16	26		
Košice, Štefánikova	14	22	18	18	10	13	29	22	31	25	14	7	21	36	15		8	6	14	22	27	13	31	21	13	11	32	18	19	28		
Veľká Ida, Letná	14	27	11	16	8	9	21	20	16	22	14	8	15	15	12	22	17	21	15	19	24	31	25	18	27	20	31	15	17	28		
Krompachy, SNP	13	9	5	10	5	12	18	14	11	13	11	6	18	16	17	14	5	5	10	19	18	9	19	10	10	8	18	14	20	33		
Strážske, Mierová	8	13	11	12	8	9	18	22	18	18	14	8	19	18	10	10	8	5	11	12	20	12	20	20	11	7	18	11	23	18		
Trebišov, T. G. Masaryka	9	16	15	11	8	6	20	16	18	21	12	7	19	19	9	12	8	5	11	19	16	11	25	18	14	6	16	16	25	24		
Bardejov, Pod Vinbargom	11	13	9	11	8	12	24	18	15	14	14	7	22	22	15	12	5	6	11	11	16	12	24	12	11	6	19	13	22	27		
Humenné, Nám. slobody	7	10	9	14	7	9	22	22	14	13	14	8	16	20	14	11	6	3	9	10	15	10	20	17	15	12	16			17		
Kolonické sedlo	5	8	7	9	33	9	11	10	9	9	9	7	9	10	5	6	5	3	6	5	6	7	15	10	5	5	10	5	13	13		
Poprad, Železničná	6	13	9	6	4	6	20	9	13	15	12	7	16	6	5	11	6	9	10	11	14			4	13	8	13	18	9	13		
Prešov, arm. gen. L. Svobodu	11	17	14	17	9	13	30	22	18	17	18	7	23	30	16	23	9	7	11	19	23	14	27	18	15	10	27	20	19	26		
Stará Lesná, AÚ SAV, EMEP	4	8	7	4	3	3	8	5	6	9	8	4	5	5	5	4	3	5	9				10	3	4	4	9	12	6	9		
Vranov nad Topľou, M.R.Štefánika	8	13	10	12	9	10	20	20	18	15	14	7	16	20	12	10	9	5	10	13	18	13	21	19	13	7	18	12	21	22		



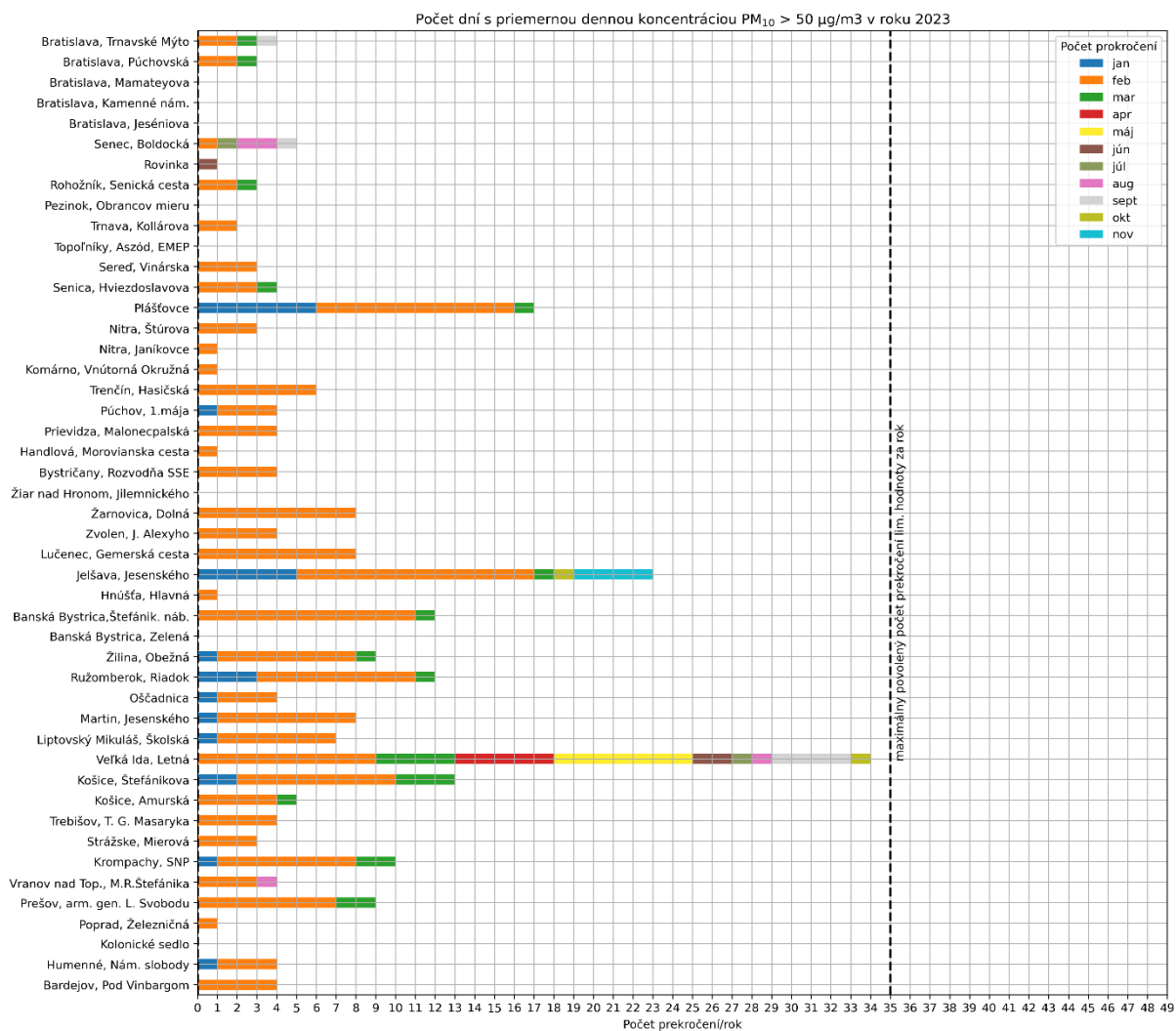
Hodnoty sú uvedené v µg/m<sup>3</sup>. Prázdny štvorec znamená menej ako 75 % platných meraní za daný deň.

### Poznámka

Limitná hodnota pre priemernú ročnú koncentráciu PM<sub>10</sub> je 40 µg/m<sup>3</sup>.

Priemerná denná koncentrácia PM<sub>10</sub> nesmie prekročiť hodnotu 50 µg/m<sup>3</sup> viac ako 35 krát za kalendárny rok.

## Počet prekročení limitnej hodnoty pre priemernú dennú koncentráciu PM<sub>10</sub>



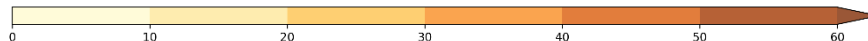
### Poznámka

Limitná hodnota pre priemernú ročnú koncentráciu PM<sub>10</sub> je 40 µg/m<sup>3</sup>.

Priemerná denná koncentrácia PM<sub>10</sub> nesmie prekročiť hodnotu 50 µg/m<sup>3</sup> viac ako 35 krát za kalendárny rok.

## Priemerné denné koncentrácie PM<sub>2,5</sub>

	Deň v mesiaci																																
	1	2	3	4	5	6	7	8	9	10	11	12	13	14	15	16	17	18	19	20	21	22	23	24	25	26	27	28	29	30			
Bratislava, Jeséniova	3	6	6	3	3	3	8	3	10	9	7	6	16	6	2	4	5	4	12	4	6					3	8	16	12	18		BA	
Bratislava, Kamenné nám.	2	4	4	3	3	5	7	3	8	13	8	6	15	7	2	4	6	5	12	7	6	12	14	3	2	3	6	16	11	16			
Bratislava, Mamateyova	1	1	6	13	4	2	6				8	5	14	7	2	4	5	3	10	6	5	12	14	3	1	2	6	15	11	15			
Bratislava, Púchovská	3	4	4	4	2	2	6	2	7	8	5	5	13	4	1	3	3	3	9	4	3	9	10	1	1	2	6	13	11	12			
Bratislava, Trnavské Mýto	4	5	5	2	4	9	24	3	7	15	7	6	15	7	1	5	4	3	11	8	5	9	12	2	1	1	6	16	10	17			
Pezinok, Obrancov mieru	5	6	7	5	6	5	10	6	10	15	5	7				8	7	6	14	10	8	13	13	2	3	4	12	18	21	20			
Rohožník, Senická cesta	3	4	3	2	3	5	8	5	6	9	6	11	12	3	1	3	6	6	10	5	10	12	11	4	4	5	9	18	12	16			
Senec, Boldocká	3	5	5	4	5	6				10	7	6	15	10	2	4	4	4	11	8	6	10	13	3	2	3	9	16	12	13			
Senica, Hviezdoslavova	3	5	3	2	3	5	9	6	7	6	7	5	10	7	4	4	2	4	5	6	8	7	9	2	1	2	8	14	11	12			
Sereď, Vinárska	2	5	3	3	3	3	9	4	7	9	6	6	14	9	1	2	3	5	11	8	6	9	14	2	3	4	8	13	12	12			
Topoľníky, Aszód, EMEP	4	5	4	2	4	4	10	5	5	9	7	3	13	4	1	1	5	3	9	11	8	12	18	6	3	5	9	16	12	14			
Trnava, Kollárova	4	7	6	5	6	8	14	6	10	11	8	8	13	12	3	4	5	5	11	11	8	11	13	3	3	4	8	16	14	15			
Komárno, Vnútoraná Okružná	2	5	2	2	5	3	6	4	4	9	4	5	13	3	1	2	4	2	8	10	17	14	20	5	3	4	8	14	13	12			
Nitra, Janíkovce	4	6	6	7	8	5	10	6	10	13	9	12	16	12	2	4	8	7	14	18	11	13	19	6	7	9	17	16					
Nitra, Štúrova	2	6	4	4	4	3	9	5	6	9	6	6	13	9	1	3	4	4	8	13	10	8	12	3	4	4	10	12	12	11			
Plášťovce	7	7	5	9	11	20	24	16	18	13	8	14	20	19	3	10	5	10	20	26	23	16	16					21	28	24			
Bystričany, Rozvodňa SSE	3	3	3	3	3	5	10	7	6	7	6	6			3	6	5	5	14	24	16	14	15	6	7	11	14	16	14	12			
Handlová, Morovianska cesta	3	2	2	2	3	8	9	8	3	6		7	5	2			3	4	11	10	23	9	14	5	5	8	13	11	17	13			
Prievidza, Malonecpalská	6	7	4	6	6	8	15	10	8	9	12	8	14				8	4	4	17	27	19	10	19	9	13	12	17	16	24	12		
Púchov, 1.mája				11	4	13	22	16	10	10	10	8	12	9	4	9	5	6	14	15	16	8	15	4	13	17	19	21	23	17			
Trenčín, Hasičská	5	6	5	5	5	7	19	10	8	9	9	8	12	11	3	4	5	4	11	15	11	7	12	5	5	10	15	16	15	13			
Banská Bystrica, Zelená	4	6	6	7	7	4	10	7	7	13	4	5	13	5	2	4	3	2	13	12	10	9	10	2	2	3	10	10	13	22			
Banská Bystrica, Štefánik. nám.	3	3	3	2	3	5	10	5	7	7	3	4	11	3	1					18	16	17	4	4	6	14	14	21	22				
Hnúšťa, Hlavná	7	10	8	16	14	7	14	7	24	14	8	6	14	11	7	11	5	5	16	14	15	9	14					20	24	29			
Jeľšava, Jesenského	16	21	12	17	17	15	22	17	37	22	15	13	24	19	19	24	18	14	19	25	12	13	41	28	31	21	39	41	29	48			
Lučenec, Gemerská cesta	9	11	5	9	7	9	17	14	15	14	10	10	17	14	5	11	8	6	19	14	16	9	16	7	11	10	12			28			
Zvolen, J. Alexyho	8	7	4	11	12	7	15	8	15	12	10	6	26	9	2	6	4	4	19	10	11	16				6	6	13	15	19	23		
Žiar nad Hronom, Jilemnického	5	7	4	5	4	3	10	7	7	11	7	4	11	6	1	4	4	3	11	12	13	9	12	4	4	6	11	12	13	18			
Liptovský Mikuláš, Školská	5	6	4	5	5	5	9	11	7	6	6	7	14	7	2	5	2	5	10	9	10	8	10	2	3	3	9	9	13	13			
Martin, Jesenského	10	8	4	7	4	8	18	13	11	13	7	10	14	7	4	9	5	7	10	12	13	11	16	4	5	8	16	16	24	18			
Oščadnica	11	5	3	13	3	15	18	16	8	9	14	13	11	8	5	14	7	10	9			14	15	10	12	16	23	26	36	32			
Ružomberok, Riadok	10	7	4	11	5	9	18	16	9	7	8	7	14	6	4	10	3	5	11	16	12	8	12	5	6	8	16	15	11	15			
Žilina, Obežná	6	5	2	9	5	6	17	17	10	7	10	10	16	7	5	8	4	5	9	12			12	3	6	9	20	18	24	18			
Košice, Amurská	7	14	8	10	6	7	15	13	14	13	10	6	12	16	6	14	5	5	12	17	20	10	19	13	10	9	18	14	14	23			
Košice, Štefánikova	7	12	9	10	7	8	15	11	16	14	10	4	12	20	8		6	4	11	15	19	9	20	13	9	7	20	14	14	23			
Veľká Ida, Letná	11	18	8	11	6	5	14	15	13	19	11	6	12	13	10	18	12	13	12	13	16	19	22	14	14	17	26	12	15	25			
Kropachy, SNP	9	7	3	7	4	9	14	9	8	9	10	5	13	12	13	10	4	3	9	16	15	7	15	8	9	7	16	13	18	27			
Strážske, Mierová	5	8	7	8	6	6	11	15	13	13	12	6	15	15	6	6	6	4	10	10	15	10	18	18	9	6	13	10	22	18			
Trebišov, T. G. Masaryka	6	12	9	8	5	4	13	11	12	14	11	5	15	15	6	8	7	5	10	15	11	10	21	17	11	4	12	13	24	22			
Bardejov, Pod Vinbargom	7	10	6	8	6	7	15	12	11	9	12	5	16	16	11	8	3	5	9	10	14	10	20	10	8	5	16	13	18	24			
Humenné, Nám. slobody	4	6	6	8	5	5	14	15	10	9	11	6	11	14	10	7	4	3	8	9	13	9	17	15	13	11	13			15			
Kolonické sedlo	4	4	5	4	4	4	6	6	6	5	7	6	9	11	7	8	7	6	8	4	5	7	14	10	5	6	10	6	13	13			
Poprad, Železničná	3	7	6	3	2	2	12	5	7	8	9	4	11	3	3	6	3	7	8	7	9			3	11	6	12	18	9	11			
Prešov, arm. gen. L. Svobodu	6	10	8	10	7	8	18	14	11	11	12	5	14	20	9	10	7	5	10	13	15	11	20	12	10	7	17	15	15	23			
Stará Lesná, AÚ SAV, EMEP	1	5	5	1	1	1	4	3	3	7	7	2	4	2	2	2	2	4	6				9	2	3	3	9	11	5	9			
Vranov nad Topľou, M.R.Štefánika	5	9	7	7	6	6	14	13	12	11	12	6	13	17	9	7	8	4	10	12	14	11	18	17	10	6	14	11	20	21			



Hodnoty sú uvedené v µg/m<sup>3</sup>. Prázdny štvorec znamená menej ako 75 % platných meraní za daný deň.

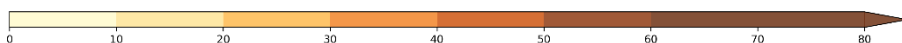
### Poznámka

Limitná hodnota pre priemernú ročnú koncentráciu PM<sub>2,5</sub> je 20 µg/m<sup>3</sup>.

Pre PM<sub>2,5</sub> nie je stanovená denná limitná hodnota.

## Priemerné denné koncentrácie NO<sub>2</sub>

	Deň v mesiaci																														
	1	2	3	4	5	6	7	8	9	10	11	12	13	14	15	16	17	18	19	20	21	22	23	24	25	26	27	28	29	30	
Bratislava, Jeséniova	7	7	12	6	6	11	14	10	13	15	5	8	23	11	6	12	5	5	14	13	7	10	17	6	4	4	19	13	15	16	
Bratislava, Mamateyova	16	12	17	11	15	22	26	20	19	25	11	18	25	17	12	19	10	7	11	21	29	13	18	9	9	8	17	16	13	16	
Bratislava, Púchovská	12	10	15	15	9	14	19	13	21	24	9	12	30	13	6	17	6	7	16	19	17	13	18	7	6	6	22	17	19	19	
Bratislava, Trnavské Mýto	19	18	31	22	23	37	41	39	33	38	15	29	41	30	18	36	10	13	28	38	39	22	26	18	15	12	35	28	32	33	
Pezinok, Obrancov mieru	7	6	10	11	8	13	16	10	13	16	6	8	24	12	3	18	5	5	13	19	19	12	15	4	6	4	20	13	20	18	
Rohožník, Senická cesta					2	4	2		6		2	8	0					0	0	6	5	2	1			2	9	5	2		
Rovinka	5	5	9	6	9	17	17	16	8	14	13	15	18	12	10	12	8	8	11	14	27	14	12	13	8	8	31	50			
Senec, Boldocká	9	7	17	12	16	28	22	33	16	17	15	23	26	29	14	20	9	14	16	30	32	15	21	21	13	11	27	24	26	18	
Sereď, Vinárska	6	6	10	9	9	17	15	17	10	9	9	15	18	20	7	14	7	10	11	21	27	13	16	12	13	13	20	16	19	12	
Topoľníky, Aszód, EMEP	3	4	4	3	2	4	5	5	5	8	5	5	8	6	4	5	4	4	6	7	11	11	9	6	3	4	8	11	9	11	
Trnava, Kollárova	19	16	20	22	20	33	33	36	29	29	21	30	30	29	17	24	15	20	24	39	46	23	21	23	24	23	32	36	33	30	
Komárno, Vnútrotná Okružná	7	9	11	11	15	19	14	15	12	17	8		21	15	11	17	9	9	15	19	30	16	17	13	12	12	21	17	20	18	
Nitra, Janíkovce	5	5	6	7	7	9	11	11	8	8	9	12	13	11	7	10	6	7	9	19	24	14	12	10	9	11	15	15	13	11	
Nitra, Štúrova	26	26	30	28	25	34	30	29	35	39	18	24	34	34	21	35	11	14	25	38	40	18	28	29	22	19	37	28	29	40	
Plášťovce	6	5	8	7	6	11	9	8	11	9	6	6	10	12	5	10	5		10	13	10	9	11	9	9	8	16	14	16	12	
Prievidza, Malonecpalská	16	10	17	27	24	35	44	44	19	19	23	26	39	44	34	39	12	17	23	54	58	25	40	44	37	33	40	50	40	18	
Púchov, 1.mája	9	4	6	8	6	14	14	12	8	16	7	7	9	8	7	13	6	6	8	21	19	11	10	6	12	10	20	22	18	16	
Trenčín, Hasičská	16	12	16	15	18	34	36	38	20	29	20	22	28	33			8	10	22	35	36	14	25	30	23	24	33	30	29	25	
Banská Bystrica, Zelená	3	5	7	8	11	5	11	8	10	7	6	6	19	8	4	8	6	3	15	22	16	12	10	5	4	3	19	16	15	16	
Banská Bystrica, Štefánik. náb.	19	25	28	18	25	29	25	24	24	29	21	19	35	28	25	31	14	15	24	33	40	24	26	28	18	20	35	45	43	38	
Jeľšava, Jesenského	4	8	6	7	8	5	8	8	9	8	7	5	10	9	7	10	8	6	6	10	10	7	12	11	9	7	13	21	10	21	
Lučenec, Gemerská cesta	10	13	13	14	11	16	21	22	21	17	12	12	19	19	15	22	9	10	14	18	17	13	14	12	14	10	19	23	30	22	
Chopok, EMEP	1	2	1	1	1	1	1	1	2	1	1	1	0	1	1	1	3	2	0	1	1	2	1	1	1	1	1	6	4	2	
Liptovský Mikuláš, Školská	8	5	5	10	9	12	19	20	12	10	7	14	24	14	9	13	8	5	14	18	23	11	12	11	6	4	17	18	18	21	
Martin, Jesenského	17	9	16	13	10	23	24	21	16	22	14	15	17	16	17	22	9	8	11	21	28	16	16	15	13	12	28	33	30	21	
Ošadnica	3	1	2	4	2	7	8	7	5	4	4	4	6	7	5	8	6	5	4	9	9	11	7	6	5	5	12	18	17	17	
Ružomberok, Riadok	14	15	20	15	12	19	23	27	19	15	15	12	19	15	20	23	11	10	13	28	25	13	15	18	10	9	21	29	19	22	
Žilina, Obežná	17	13	8	15	14	18	28	26	16	25	19	14	27	20	23	27	12	8	16	29	32	13	10	14	13	13	35	33	27	35	
Kojšovská hoľa	1	3	3	2	2	2	1	1	2	3	3	2	3	2	2	2	4	3	3	2	2	5	2	2	1	1	3	4	3	3	
Košice, Štefánikova	21	32	38	30	20	34	31	28	39	37	21	24	27	27	36		19	9	14	25	28	12	30	42	22	25	41	38	31	39	
Kropachy, SNP	13	10	8	13	10	18	13	15	15	16	12	11	16	22	20	19	12	9	11	14	10	10	17	21	18	12	23	19	21	24	
Trebišov, T. G. Masaryka	9	18	19	11	6	9	18	14	18	20	8	12	15	17	14	16	8	7	9	12	14	8	16	16	11	8	17	20	24	23	
Bardejov, Pod Vinbargom	8	10	8	10	8	13	13	11	9	10	11	8	15	17	17	13	6	5	6	13	13	8	14	16	11	4	22	18	21	18	
Gánovce, Meteo. st.	2	2	2	2	2	2	11	9	4	4	8	5	6	2	3	4	5	5	9	10	6	5	3	9	3	11	14	7	6		
Humenné, Nám. slobody	6	5	5	11	3	9	15	14	6	9	11	10	15	14	18	10	6	6	8	11	6	9	18	12	6	17	15	11	9		
Poprad, Železničná	9	13	12	11	9	11	26	14	19	18	13	14	24	9	13	25	13	15	11	21	24	11	13	12	24	16	24	25	18	20	
Prešov, arm. gen. L. Svobodu	20	36	36	35	20	35	38	37	30	34	32	23	32	34	44	44	31	20	12	27	31	29	32	46	42	26	43	45	43	43	
Starina, Vodná nádrž, EMEP	2	2	2	3	2	2	3	3	3	3	3	3	3	4	4	4	3	5	4	4	4	3	6	7	2	2	4	7	5	6	
Stará Lesná, AÚ SAV, EMEP	2	3	4	3	3	2	5	4	3	5	4	3	5	3	5	4	5	6	5	5	5	5	6	4	6	4	9	11	7	8	



Hodnoty sú uvedené v µg/m<sup>3</sup>. Prázdny štvorec znamená menej ako 75 % platných meraní za daný deň.

### Poznámka

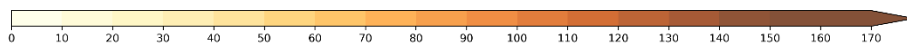
Limitná hodnota pre NO<sub>2</sub> :

Priemerná hodinová koncentrácia nesmie prekročiť hodnotu 200 µg/m<sup>3</sup> viac ako 18 krát za kalendárny rok.

Limitná hodnota pre priemernú ročnú koncentráciu NO<sub>2</sub> je 40 µg/m<sup>3</sup>.

## Maximálne denné 8-hodinové koncentrácie O<sub>3</sub>

	Deň v mesiaci																														BA
	2	3	4	5	6	7	8	9	10	11	12	13	14	15	16	17	18	19	20	21	22	23	24	25	26	27	28	29	30		
Bratislava, Jeséniova	71	61	58	52	65	55	68	62	51	59	60	46	65	73	59	53	53	40	54	57	43	35	67	65	61	43	32	43	65	BA	
Bratislava, Mamateyova	64	60	55	41	60	36	60	60	40	55	56	23	61	61	54	41	39	18	46	33	22	27	50	49	46	29	15	26	61	BA	
Pezinok, Obrancov mieru	69	60	52	46	66	44	64	58	33	55	55		62	70	51	49	48	30	42	41	34	36	64	61	54	41	29	37	63	BSK	
Senec, Boldocká	68	62	53	46	55		53	62	47	55	55	22	44	63	51	51	51	35	30	44	34	35	51	60	56	39	26	37	64	BSK	
Topoľníky, Aszód, EMEP	64	56	56	47	55	36	64	65	49	56	54	32	60		59	51	47	33	31	39	34	38	65	61	55	39	28	40	56	TT	
Komárno, Vnútrotná Okružná	70	61	57	52	54	33	59	65	56	56		30	55	61	57	59	47	34	42	46	29	35	67	62	54	40	37	38	62	TT	
Plášťovce	14	14	10	11	10	6	15	14	15	13	18	9	9	21	14	18	18	9	6	5	5	10	33	18	21	19	20	21	20	NR	
Banská Bystrica, Zelená	63	60	56	43	63	35	66	56	57	50	53	20	62	56	58	51	56	47	25	47	39	40	65	64	67	59	37	45	60	NR	
Jelšava, Jesenského	53	61	58	33	62	38	45	52	37	27	39	32	48	54	39	34	36	28				29	47	50	64	43	17	45	60	BB	
Lučenec, Gemerská cesta	44	52	46	32	56	25	48	35	39	33	48	27	48	54	48	38	45	25	26	24	24	29	62	59	61	51	18	22	53	BB	
Chopok, EMEP	75	80		87	81	85	87	88	87	93	85	90	87	86	80	75	67	88	81	78	97	101	84	79	74	71	75	72	98	BB	
Oščadnica	78	75	60	60	58	52	60	71	71	42	42	37	52	61	46	47	49	46	34	39	39	41	67	62	66	45	24	31	76	BB	
Ružomberok, Ríadok	62	63	54	50	61	20	39	54	63	47	44				36	47	40	30	26	38	30	37	54	56	56	47	25	35	63	ZA	
Žilina, Obežná	66	69	63	59	52	27	51	60	67	29	40	13	51	64	36	46	45	45	20	32	36	44	59	58	61	44	19	30	66	ZA	
Kojšovská hoľa	58	62	70	59	64	66	71	71	55	53	57	64	70	68	63	51	38	51	70	61	57	78	72	71	65	63	48	58	71	KE	
Košice, Dumbierska	46	56	58	43	55	30	45	41	52	42	41	33	29		40	39	38	24	26	13	48	49	39	59	63	58	30	51	60	KE	
Trebišov, T. G. Masaryka	46	59	62	44	59	39	40	25	42	39	47	17	32	54	38	34	34	26	23	18	31	34	31	47	53	49	25	39	61	KE	
Bardejov, Pod Vinbargom	51	72	72	48	43	23	41	55	61	35	57	20	27	29	36	40	39	30	21	16	54	53	66	57	61	60	28	42	73	PO	
Gánovce, Meteo. st.	64	70	68	55	58	57	53	66	65	47	50	52	66	66	57	54	43	37	31	51	40	55	65	57	62	52	29	52	69	PO	
Humenné, Nám. slobody	63	72	73	57	59	47	41	61	63	48	42	42	37	46	45	53	34	29	27	19	50	50	35	54	54	54	50	40	74	PO	
Starina, Vodná nádrž, EMEP	65	70	73	61	52	53	55	60	70	58	58	57	46	49	46	57	36	33	29	27	52	47	42	66	61	54	52	47	70	PO	
Stará Lesná, AÚ SAV, EMEP	64	65	65	62	63	56	46	74	73	40	37	45	58	45	45	48	41	37	38	40	37	38	59	53	65	42	31	46	73	PO	



Hodnoty sú uvedené v µg/m<sup>3</sup> Prázdny štvorec znamená menej ako 75 % platných meraní za daný deň

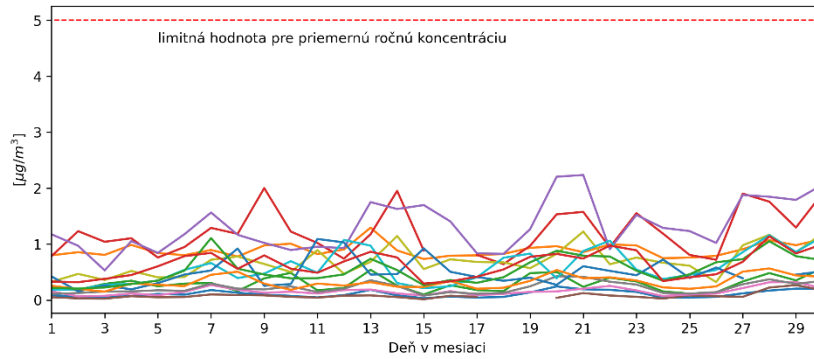
### Poznámka

Cieľová hodnota pre O<sub>3</sub>: Najväčšia denná 8-hodinová priemerná koncentrácia neprekročí 120 µg/m<sup>3</sup> viac ako 25 dní za kalendárny rok v priemere troch rokov.

### Vysvetlivky skratiek aglomerácií a zón

- BA aglomerácia Bratislava,
- KE aglomerácia Košice (územie mesta Košíc a obcí Bočiar, Haniska, Sokolany a Veľká Ida),
- BSK zóna Bratislavský kraj (územie Bratislavského kraja okrem Bratislavy),
- TT zóna Trnavský kraj,
- BB zóna Banskobystrický kraj,
- NR zóna Nitriansky kraj,
- TN zóna Trenčiansky kraj,
- PO zóna Prešovský kraj,
- KSK zóna Košický kraj (územie Košického kraja okrem územia mesta Košíc a obcí Bočiar, Haniska, Sokolany a Veľká Ida),
- ZA zóna Žilinský kraj.

**Priemerná denná koncentrácia benzénu  
11/2023**



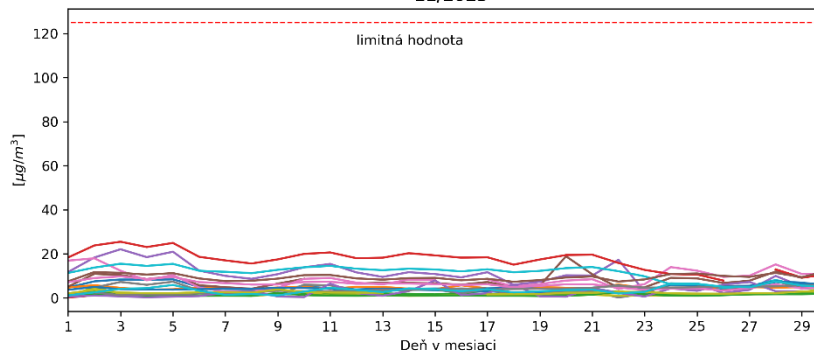
- Banská Bystrica, Štefánik. náb.
- Bratislava, Púchovská
- Bratislava, Trnavské Mýto
- Košice, Štefánikova
- Krompachy, SNP
- Lučenec, Gemerská cesta
- Martin, Jesenského
- Nitra, Štúrova
- Prešov, arm. gen. L. Svobodu
- Rohožník, Senická cesta
- Rovinka
- Ružomberok, Riadok
- Trenčín, Hasičská
- Trnava, Kollárova

**Poznámka**

Limitná hodnota pre priemernú ročnú koncentráciu benzénu je  $5 \mu\text{g}/\text{m}^3$ .

Benzén nemá stanovenú limitnú hodnotu pre priemernú dennú koncentráciu.

**Priemerná denná koncentrácia SO<sub>2</sub>  
11/2023**



- Banská Bystrica, Štefánik. náb.
- Bratislava, Jeseniouva
- Bratislava, Mamatyevova
- Bratislava, Púchovská
- Bystričany, Rozvodňa SSE
- Handlová, Morovianska cesta
- Košice, Štefánikova
- Krompachy, SNP
- Liptovský Mikuláš, Školská
- Nitra, Štúrova
- Ošadnica
- Prievidza, Malonepcalská
- Púchov, 1.mája
- Rohožník, Senická cesta
- Rovinka
- Ružomberok, Riadok
- Senica, Hviezdoslavova
- Topoľníky, Aszód, EMEP
- Trenčín, Hasičská
- Vranov nad Top., M.R.Štefánika

**Poznámka**

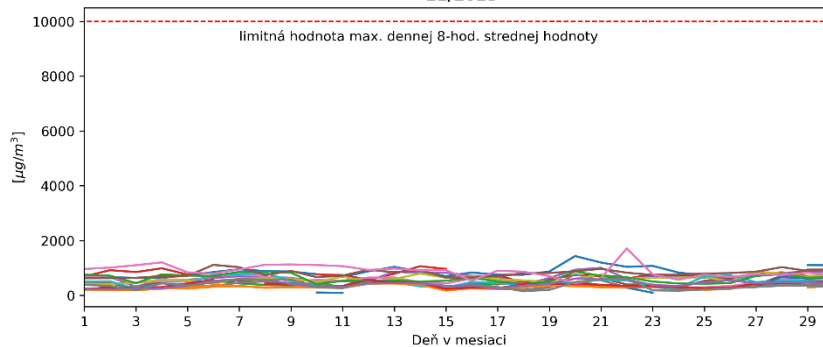
Limitná hodnota pre SO<sub>2</sub>:

Priemerná hodinová koncentrácia nesmie prekročiť hodnotu  $350 \mu\text{g}/\text{m}^3$  viac ako 24 krát za rok.

Priemerná 24-hodinová koncentrácie nesmie prekročiť hodnotu  $125 \mu\text{g}/\text{m}^3$  viac ako 3 krát za rok.

SO<sub>2</sub> dlhodobo neprekračuje limitné hodnoty.

**Max.denná 8-hodinová stredná hodnota koncentrácie CO  
11/2023**



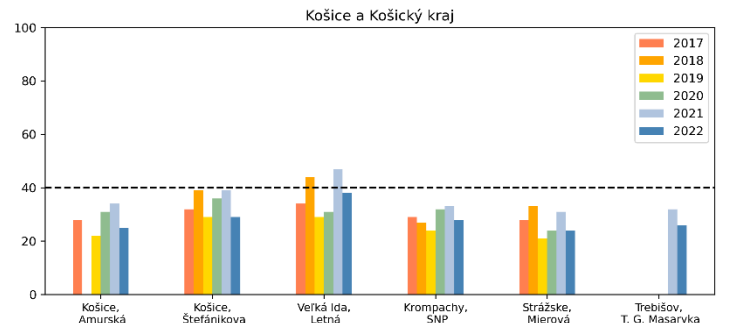
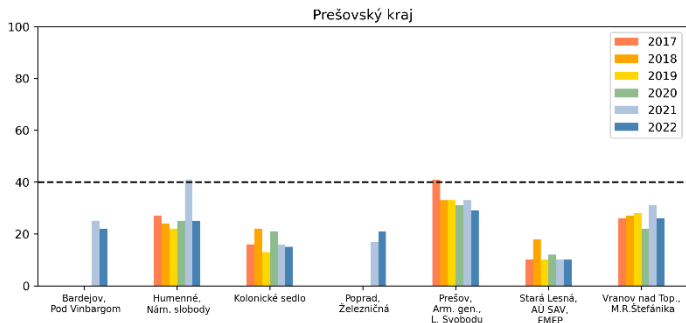
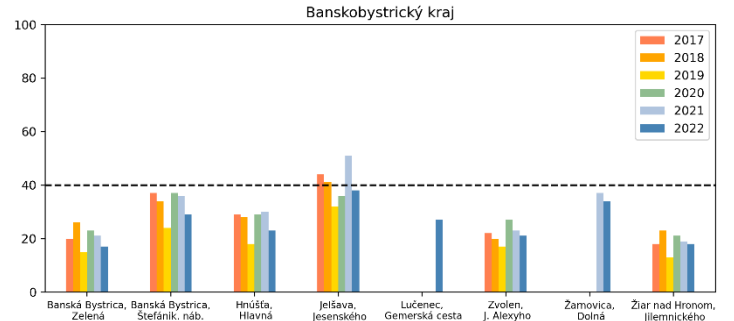
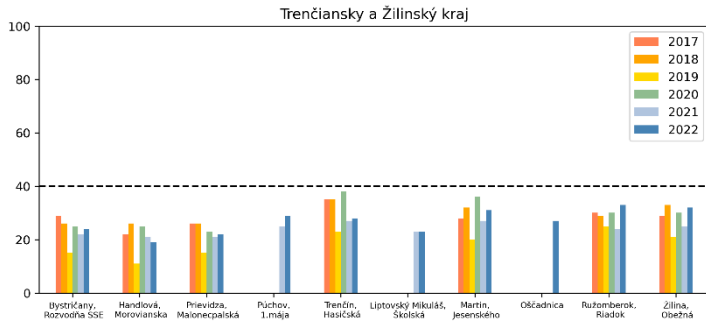
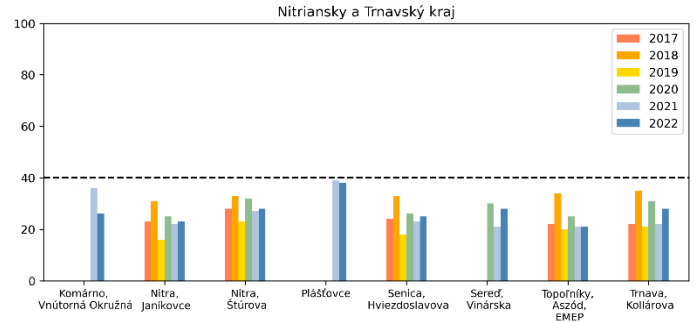
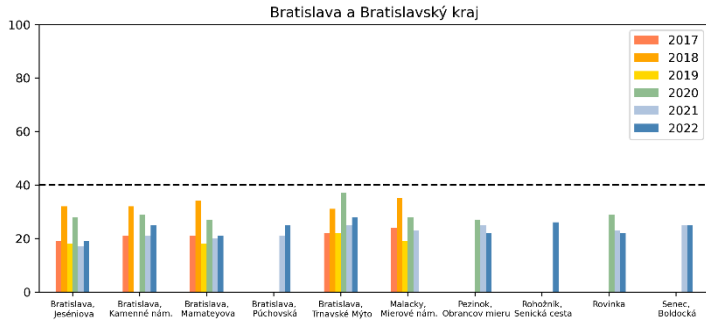
- Banská Bystrica, Štefánik. náb.
- Bratislava, Púchovská
- Bratislava, Trnavské Mýto
- Košice, Štefánikova
- Krompachy, SNP
- Lučenec, Gemerská cesta
- Martin, Jesenského
- Nitra, Štúrova
- Prešov, arm. gen. L. Svobodu
- Púchov, 1.mája
- Rohožník, Senická cesta
- Rovinka
- Ružomberok, Riadok
- Senec, Boldocká
- Trenčín, Hasičská
- Trnava, Kollárova
- Veľká Ida, Letná
- Žilina, Obežná

**Poznámka**

Limitná hodnota pre CO: Maximálna priemerná 8-hodinová koncentrácia je  $10000 \mu\text{g}/\text{m}^3$ .

CO dlhodobo neprekračuje limitné hodnoty.

## Porovnanie priemerných mesačných koncentrácií PM<sub>10</sub> (µg/m<sup>3</sup>) v mesiaci november v rokoch 2017-2023



# Smogový varovný systém

Smogový varovný systém v SR je nastavený pre tieto znečisťujúce látky: SO<sub>2</sub>, NO<sub>2</sub>, PM<sub>10</sub> a prízemný ozón (O<sub>3</sub>)

Pravidlá na pre vydanie oznámenia o vzniku smogovej situácie a výstrahy pred závažnou smogovou situáciou sú dané legislatívou, ich zhrnutie a aktuálne hodnoty sú na [web stránke SHMU](#)

## **SO<sub>2</sub>**

*Výstražný prah pre SO<sub>2</sub> nebol v priebehu mesiaca prekročený.*

## **NO<sub>2</sub>**

*Výstražný prah nebol v priebehu mesiaca prekročený.*

## **PM<sub>10</sub>**

*Informačný prah ani výstražný prah nebol v priebehu mesiaca prekročený.*

## **O<sub>3</sub>**

*Informačný prah ani výstražný prah nebol v priebehu mesiaca prekročený.*

## **Poznámka**

*V tomto dokumente sú spracované údaje, ktoré prešli predbežnou validáciou.*