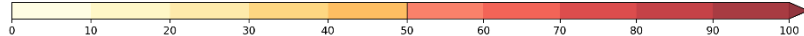


Priemerné denné koncentrácie znečisťujúcich látok v marci 2024

Priemerné denné koncentrácie PM₁₀

	Deň v mesiaci																															
	1	2	3	4	5	6	7	8	9	10	11	12	13	14	15	16	17	18	19	20	21	22	23	24	25	26	27	28	29	30	31	
Bratislava, Jeseniova	34	29	15	11	28	28	19	20	24	20	16	6	14	17	22	10	7	11	11	21	22	17	17	3	4	9	17	4	11	64	70	BA
Bratislava, Kamenné nám.	41	35	20	19	37	35	23	25	29	26	20	8	21	24	33	21	10	17	20	32	35	27	29	6	10	14	25	8	16	67	78	
Bratislava, Mameťeyova	30	26	13	12	23	22	14	14	16	15	12	4	11	13	19	10	5	9	11	20	24	15	14	2	3	7	14	4	8	43	49	
Bratislava, Púchovská	38	30	20	19	37	35	21	26	25	22	22	5	17	23	34	14	12	17	20	35	38	27	20	8	10	13	21	6	13	66	75	
Bratislava, Trnavské Mýto	43	33	19	22	34	34	22	25	25	22		5	19	27	35	20	8	19	20	39	43	23	26	4	8	12	22	9	15	61	69	
Pezinok, Obrancov mieru	33	28	17	14	32	26	17	26	22	20	21	5	16	19	25	13	9	14	12	27	27	20	17	2	5	11	18	8	11	60	70	
Rohožník, Senická cesta	38	31	15	17	41	34	27	31	23	26	26	10	23	25	30	15	15	20	27	34	32	23	18	7	11	10	19	8	14	104	77	
Rovinka	37	27	17	14	29	28	19	19	21	18	16	5	15	20	27	14	8	13	16	39	34	20	22	4	7	12	20	8	11	72	84	BSK
Senec, Boldocká	33	26	17	21	34	27	16	25	22	19	21	10	17	28	26	17	9	15	19	34	31	22	19	4	7	10	18	11	11	57	66	
Senica, Hviezdoslavova	33	26	20	22	35	31	24	32	23	20	24	14	19	29	29	19	9	17					41	21	9	12	13	18	19	11	61	78
Sereď, Vinárska	26	22	17	22	32	25	13	28	22	21	20	18	18	29	22	17	8	14	19	39	42	25	19	4	6	9	16	14	12		68	
Topoľníky, Aszód, EMEP	25	18	15	15	25	19	8	16	15	15	16	8	12	16	17	13	5	9	12	24	27	15	13	3	3	12	17	10	11	48	56	TT
Trnava, Kollárova	31	24	19	26	38	31	16	32	23	20	23	17	20	31	32	19	10	14	18	39	35	25	20	4	8	12	17	15	12	65	69	
Komárno, Vnútorná Okružná		27	19	24	33	34	12	22	22	19	20	11	18	27	24	18	9	13	22	39	40	28	16	3	5	12	22	13	14	56	63	
Nitra, Janíkovec	26	23	19	22	28	21	10	24	22	18			18	23	20	20	9	12	17	35	36	27	17	6	6	9	16	14	11	68	64	
Nitra, Štúrova	33	25	21	27	33			34	26	20	26	25	22	37	31	23	10	16	20	46	43	32	23	11	15	18	23	24	19	77	75	NR
Plášťovce	46	28	24	43	47	38	18	37	27	23	22	25	26	41	53	42	20	31	37	58	63	62	27	14	21	18	25	23	16	65	55	
Bystričany, Rozvodňa SSE	25	20	13	20	28	19	12	25	16	17	19	17	19	25	25	23	8	15	19	20	25	28	16	6	7	8	15	14	12	79	76	
Handlová, Morovianska cesta	36	18				18	16	23	18	17	19	17	15	24	21	23	11	18	23	26	33	28	14	10	8	7	11	15	7	71	65	
Prievidza, Malonecpálska	25	18	18	25	22	18	11	26	17	16	19	15	21	21	22	10	16	21	20	27	32	16	9	8	8	15	17	10	73	79	TN	
Púchov, 1.mája	39	33	19	26	28	22	18	33	25	16	24	16	25	30	28	31	10	16	27	31	32	35	23	9	9	9	15	17	10	91		91
Trenčín, Hasičská	36	25	17	24	29	22	14	29	21	17	23	21	22	34	33	26	10	16	24	36	38	35	23	8	11	14	16	21	11	78	80	
Banská Bystrica, Zelená	29	19	22	22	21	17	12	21	24	19	21	17	10	13	17	23	10	13	13	15	19	24	13	6	10	8	12	15	7	54	56	
Banská Bystrica, Štefánik. náb.	51	23	26	37	30	27	16	27	24	23	27	19	10	25	32	29	12	16	15	30	34	36	20	10	16	20	24	17	9	60	62	
Hnúšťa, Hlavná	49	27	25	33	25	16	13	31	33	25	25	18	14	18	24	34	13	13	16	24	24	24	23	7	11	16	41	13	51	55		
Jelšava, Jesenského	81	52	48	39			10	27	35	31	32	22	12	15	20	25	17	13	12	20	28	30	28	10	12	15	30	18	10	40	44	Rozdelenie na aglomerácie a zóny
Lučenec, Gemerská cesta	54	30	25	39	38	24	17	33	33	23	22	24	16	29	30	37	13	19	21	32	40	38	26	6	13	19	21	26	9	52		
Zvolen, J. Alexyho	33	20	22	25	27	20	12	24	22	18	23	19	12	20	24	27	8	15	14	26	30	28	22	8	8	10	13	17	7	54	64	
Žarnovica	41	25	24	31	33	24	16	25	22	21	24	21	19	29	28	33	14	25	23	31	36	35	18	11	16	14	15	16	13	68	73	BB
Žiar nad Hronom, Jilemnického	29	19	18	19	20	19	13	23	19	16	18	17	13	18	16	20	7	11	13	15	20	19	14	4	6	7	11	15	5	60	65	
Liptovský Mikuláš, Školská	26	17	14	23	24	18	17	24	18	12	20	12	12	25	25	24	9	11	16	20	26	27	18	8	11	11	15	22	7	79	79	
Martin, Jesenského	36	21	17	29	27	19	16	24	20	12	20	13	20	26	27	24	9	15	20	32	33	32	18	7	10	11	18	18	8	73	72	
Ošádnicna	48	31	14	24	27	24	21	30	24	12	20	17	30	28	31	29	12	18	28	21	21	32	18	7	12		12	22	16	76	80	
Ružomberok, Riadok	43	22	21	28	26	17	17	29	21	12	22	18	14	25	27	28	10	15	24	29	34	27	19	8	10	13	21	21	7	72	65	
Žilina, Obežná	45	25	10	25	28	22	16	27	23	11	24	21	23	34	28	24	8	13	25	32	36	34	20	6	6	11	13	17	8	76	82	ZA
Košice, Amurská	45	34	33	47	39	15	26	30	42	28	24	22	5	9	30	42	18	8	10	26	37	33	34	6	16	15	26	22	8	44	41	
Košice, Štefánikova	53	41	35	55	39	21	29	39	42	32	24	31	9	19	39	40	21	15	21	39	43	42	36	10	20	25	44	25	15	50	48	
Veľká Ida, Letná	70	36	37	51	47	51	55	53	69	44	26	27	24	31	39	35	26	24	38	40	60	47	35	17	21	27	33	21	10	43	39	KE
Krompachy, SNP	63	46	31	39	34	17	23	30	38	26	22	19	11	23	30	31	18	19	18	30	38	40	25	9	23	26	36	30	10	64	53	
Strážske, Mierová	48	43	33	36	33	12	22	29	34	31	24	25	8	11	20	30	18	12	14	20	25	26	25	7	13	16	24	20	6	32	38	
Trebišov, T. G. Masaryka	51	39	29	41	31	14	28	32	35	34	24	26	7	9	24	35	17	10	12	23	31	38	31	8	12	19	26	18	8	38	41	MSK
Bardejov, Pod Vinbargom	39	34	24	32	24	12	27	26	26	27	21	23	5	13	19	30	15	8	10	18	23	33	26	9	13	15	15	17	6	44	38	
Humenné, Nám. slobody	50	42	28	35	35	12	23	34	34	30	31	29	6	10	21	28	19	14	17	26	26	25	25	8	15	18	19	24	7	40	46	
Kolonické sedlo	24	21	22	23	20	7	16	29	19	15	16	19	7	5	9	21	13	9	12	15	11	17	22	6	4	6	9	21	8	43	43	
Poprad, Železničná	38	23	19	25	22	19	19	27	19	17	24	15	10	21	24	20	8	13	12	20	28	26	16	5	7	15	17	24	7	77	64	
Prešov, arm. gen. L. Svobodu	68	48	32	43	37	20	32	34	43	39	38	33	12	14	28	38	19	17	16	30	41	45	29	13	27	27	39	23	8	42	41	
Stará Lesná, AÚ SAV, EMEP	22	18	14	16	13	10	15	18	14	14	15	10	6	13	13	12	6	8	6	12	15	17	11	2	5	6	10	21	6	79	72	
Vranov nad Top., M.R.Štefánika	49	39	31	37	31	13	27	28	36	38	24	24	6	8	18	31	16	9	12	19	26	24	30	6	10	14	16	17	6	31	41	



Hodnoty sú uvedené v µg/m³. Prázdny štvorec znamená menej ako 75 % platných meraní za daný deň.

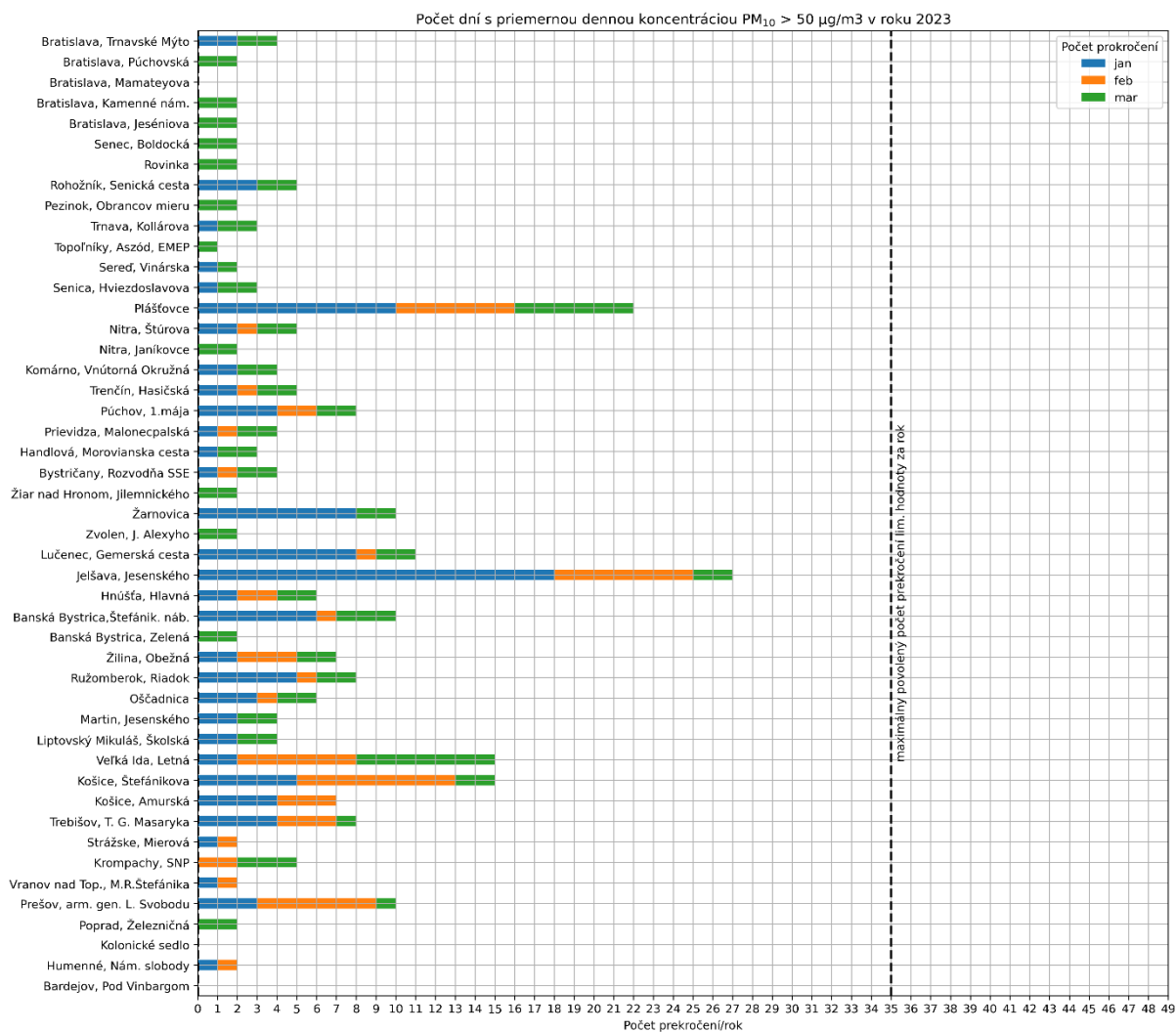
Poznámka

Limitná hodnota pre priemernú ročnú koncentráciu PM₁₀ je 40 µg/m³.

Priemerná denná koncentrácia PM₁₀ nesmie prekročiť hodnotu 50 µg/m³ viac ako 35 krát za kalendárny rok.

Vysoké hodnoty počas 30.-31.3.2024 boli zapríčinené neobvykle intenzívnou epizódou prenosu saharského prachu. Epizóda pokračovala 1.4.2024

Počet prekročení limitnej hodnoty pre priemernú dennú koncentráciu PM₁₀



Poznámka

Limitná hodnota pre priemernú ročnú koncentráciu PM₁₀ je 40 µg/m³.

Priemerná denná koncentrácia PM₁₀ nesmie prekročiť hodnotu 50 µg/m³ viac ako 35 krát za kalendárny rok.

Priemerné denné koncentrácie PM_{2,5}

	Deň v mesiaci																															
	1	2	3	4	5	6	7	8	9	10	11	12	13	14	15	16	17	18	19	20	21	22	23	24	25	26	27	28	29	30	31	
Bratislava, Jeseniova	27	25	12	7	25	24	16	16	20	16	10	3	12	13	18	8	5	6	9	15	15	12	12	1	3	4	10	1	5	17	21	
Bratislava, Kamenné nám.	30	29	17	13	29	29	20	19	24	21	15	6	16	18	27	15	6	11	13	23	23	19	21	3	6	10	17	5	8	21	23	
Bratislava, Mamatayova	26	24	10	8	25	25	16	14	19	18	11	3	14	15	22	13	4	7	11	20	24	16	15	1	2	8	13	4	7	14	16	
Bratislava, Púchovská	23	20	12	7	25	23	16	17	19	16	11	4	12	15	18	8	4	8	9	18	17	13	12	1	3	6	9	3	5	10	12	
Bratislava, Trnavské Mýto	30	26	13	11	27	26	16	19	21	17		4	13	17	25	13	4	9	11	21	22	15	16	2	4	7	11	2	5	14	17	
Pezinok, Obrancov mieru	26	26	15	11	29	23	16	20	21	18	15	4	15	17	21	10	6	9	10	21	20	15	13	2	3	6	11	4	6	12	16	
Rohožník, Senická cesta	25	21	11	11	27	20	19	19	16	20	15	5	15	17	21	11	9	14	20	24	20	14	11	4	6	6	10	3	4	13	12	
Senec, Boldocká	25	20	15	12	27	22		22	20	18	15	7	15	21	21	14	6	10	14	26	22	17	14	3	4	7	11	5	5	13	17	
Senica, Hviezdoslavova	20	19	15	12	24	25	19	23	19	17	14	11	16	18	18	13	5	10				20	13	5	6	7	11	9	6	17	22	
Sereď, Vinárska	18	16	12	12	23			21	19	18	14	12	15	22	18	13	4	10	15	30	29	17	12	2	3	5	8	3	3		9	
Topoľníky, Aszód, EMEP	25	19	15	11	25	21	9	15	18	16	13	8	14	17	16	14	5	8	12	26	25	15	11	1	2	6	10	4	5	13	16	
Trnava, Kollárova	23	20	16	15	29	26	13	25	21	18	15	14	15	22	23	15	6	10	14	30	27	18	15	2	4	8	10	7	6	16	20	
Komárno, Vnútorná Okružná		24	17	16	26	23	9	17	18	16	12	8	15	18	18	15	5	8	14	26	28	21	16	2	3	8	13	6	8	19	23	
Nitra, Janíkovce	20	18	16	16	23	17	8	20	20	17			18	20	18	19	7	9	14	30	30	22	14	5	5	8	9	7	6	20	19	
Nitra, Štúrova	18	15	14	13	21	17	9	16	17	16	15	12	16	21	19	17	6	10	15	30	26	19	12	4	6	7	8	6	5	11	13	
Plášťovce	37	23	19	35	35	28	16	32	24	20	17	20	24	32	40	36	18	22	29	47	47	44	18	12	20	14			11	28	21	
Bystričany, Rozvodňa SSE	17	15	9	13	19	15	11	21	14	11	12	12	16	19	18	17	6	11	16	17	19	21	12	4	5	6	8	5	4	21	21	
Handlová, Morovianska cesta	19	13	14	16	19	13	11	19	15	14	12	12	12	19	16	20	8	12	16	18	21	19	9	7	6	5	6	5	3	17	16	
Prievidza, Malonecpalská	20	14	16	18	19	16	10	23	17	15	15	12	19	18	18	20	9	13	19	17	23	26	13	9	8	7	12	10	6	34	38	
Púchov, 1.mája	26	22	14	17	21	18	16	27	21	12	15	12	19	24	23	26	7	12	22	25	24	26	19	7	8	8	8	6	5	19	20	
Trenčín, Hasičská	24	19	12	13	23	18	11	20	16	12	14	13	19	24	23	20	4	10	17	25	26	23	15	3	5	8	8	7	4	19	20	
Banská Bystrica, Zelená	20	13	16	16	15	13	7	17	21	17	16	11	8	11	13	19	6	7	6	11	14	18	9	5	9	6	8	6	3	18	19	
Banská Bystrica, Štefánik. nám.	26	14	15	20	18	14	8	15	15	16	14	10	7	13	17	18	5	8	8	16	16	19	12	4	9	10	11	4	3	15	15	
Hnúšťa, Hlavná	33	18	18	23	16	9	11	25	27	21	19	13	9	15	19	28	13	11	13	18			15	4	7	9	24		7	16	17	
Jelšava, Jesenského	53	36	34	27			7	18	22	19	19	13	7	8	12	16	12	7	8	12	16	17	14	6	6	8	15	8	7	11	12	
Lučenec, Gemerská cesta	39	25	20	29	27	18	13	26	27	20	17	16	13	21	22	30	10	12	14	23	28	26	18	4	8	12	12	12	6	24		
Zvolen, J. Alexyho	24	15	16	18	20	14	11	19	19	15	16	13	9	16	19	22	6	11	11	20	23	21	16	6	6	8	8	7	4	18	20	
Žarnovica	31	21	19	23	27	19	15	22	21	19	19	17	17	26	26	29	12	24	20	26	32	29	16	11	15	11	12	8	10	31	31	
Žiar nad Hronom, Jilemnického	21	14	14	13	16	13	10	19	16	15	12	12	11	14	12	16	5	8	9	12	14	15	11	3	4	6	6	5	3	14	16	
Liptovský Mikuláš, Školská	17	12	11	16	18	14	13	18	13	9	13	8	8	19	19	20	7	8	13	15	17	20	11	6	8	8	8	9	4	26	25	
Martin, Jesenského	23	16	12	19	19	15	15	19	17	10	13	9	15	19	21	19	9	11	16	25	27	23	13	4	8	8	9	6	4	40	39	
Ošadnica	37	27	11	20	24	22	19	27	22	10	16	15	27	24	29	26	9	16	26	20	20	24	13	7	10	8	9	10	5	37	42	
Ružomberok, Riadok	22	15	15	19	18	12	12	19	15	9	14	12	11	18	17	21	7	10	17	19	21	19	12	6	8	8	10	6	3	19	18	
Žilina, Obežná	32	20	9	16	23	19	13	21	20	9	17	17	21	27	21	20	5	11	21	26	27	26	15	5	5	7	9	6	4	28	31	
Košice, Amurská	31	24	25	30	26	14	24	24	34	25	21	17	8	9	18	31	15	7	9	17	24	26	24	5	10	12	15	12	6	17	17	
Košice, Štefánikova	28	22	21	27	22	15	22	26	30	24	15	17	5	10	21	24	14	8	12	17	23	25	23	5	10	12	19	10	6	16	15	
Veľká Ida, Letná	39	24	27	34	25	23	33	34	52	28	16	16	15	16	29	27	17	12	20	21	40	34	23	6	14	20	21	9	7	20	14	
Krompachy, SNP	45	32	24	30	27	15	21	24	33	26	19	15	7	17	22	26	16	12	13	20	27	33	22	7	16	20	20	13	8	26	24	
Strážske, Mierová	36	31	26	28	26	11	17	23	29	27	18	17	6	8	15	25	15	9	10	17	19	20	20	4	10	13	15	9	5	15	16	
Trebišov, T. G. Masaryka	36	27	22	28	22	12	23	26	29	28	18	19	6	8	18	27	14	7	10	16	24	29	25	6	8	13	17	9	5	17	18	
Bardejov, Pod Vínbargom	24	23	18	21	16	10	21	21	21	23	14	16	3	9	13	23	11	6	8	13	16	25	21	5	9	10	9	9	4	17	17	
Humenné, Nám. slobody	30	27	26	38	38	20	31	37	33	20	22	6	10	19	25	16	11	13	22	20	19	19	5	10	11	10	8	1	11	14		
Kolonické sedlo	19	16	18	19	16	6	15	24	18	14	11	13	5	6	9	17	10	5	9	11	7	12	17	3	4	7	9	14	9	18	20	
Poprad, Železničná	23	16	14	17	16	14	16	23	16	14	19	12	7	16	17	16	6	8	9	14	19	19	12	3	4	8	9	9	4	25	21	
Prešov, arm. gen. L. Svobodu	41	32	23	28	25	14	25	25	32	32	24	22	7	9	19	29	14	11	12	19	26	31	22	7	15	16	19	12	6	18	20	
Stará Lesná, AÚ SAV, EMEP	17	12	11	13	10	9	13	16	11	12	11	8	5	11	11	11	5	7	6	10	11	14	9	2	3	5	6	8	4	22	21	
Vranov nad Topľou, M.R.Štefánika	37	27	26	28	24	11	23	23	31	33	19	19	5	7	15	28	14	7	11	15	19	20	25	5	8	12	13	10	4	15	19	

Hodnoty sú uvedené v $\mu\text{g}/\text{m}^3$. Prázdny štvorec znamená menej ako 75 % platných meraní za daný deň.

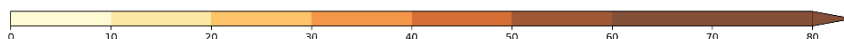
Poznámka

Limitná hodnota pre priemernú ročnú koncentráciu PM_{2,5} je 20 $\mu\text{g}/\text{m}^3$.

Pre PM_{2,5} nie je stanovená denná limitná hodnota.

Priemerné denné koncentrácie NO₂

	Deň v mesiaci																																
	1	2	3	4	5	6	7	8	9	10	11	12	13	14	15	16	17	18	19	20	21	22	23	24	25	26	27	28	29	30	31		
Bratislava, Jeséniova	14	9	5	8	6	8	8	13	12	8	9	3	5	11	12	7	3	6	7	16	16	10	8	4	6			2	2	3	0		BA
Bratislava, Mamateyova	19	12	10	22	16	13	13	9	6	8	17	8	17	28	31	15	10	21	21	35	35	19	15	4	12	8	9	7	10	14	7		BA
Bratislava, Púchovská	16	10	9	15	11	11	11	14	8	7	13	4	9	16	21	10	5	12	12	26	26	12	11	4	8	9	9	8	8	13	5		BA
Bratislava, Trnavské Mýto	37	20	11	38	21	25	23	26	16	14	32	12	25	47	51	22	19	37	36	60	56	37	21	10	23	19	21	19	14	16	8	BA	
Pezinok, Obrancov mieru	12	9	5	8	8	9	9	11	6	5	9	3	7	13	15	6	4	8	8	19	18	11	7	3	6	7	6	5	7	7	3	BA	
Rohožník, Senická cesta	4			5	5	3	3				2	2	6	6	1		2	3	4	7	6	0										BSK	
Rovinka	13	9	3	10	12	13	15	10	7	6	9	12	12	24	19	12	9	14	15	27	26	17	13	8	9	7	7	6	4	4	2	BSK	
Senec, Boldocká	15	12	6	25	22	14	17	13	6	6	14	18	19	33	28	20	17	20	24	36	34	26	13	10	21	8	6	8	8	10	4	BSK	
Sereď, Vinárska	7	6	5	17	17	14	14	10	6	4	7	9	11	29	15	10	8	13	14	26	33	18	7	8	10	6	5	6	4		3	TT	
Topoľníky, Aszód, EMEP	7	7	5	8	9	9	8	6	6	6	5	5	6	8	7	7	4	7	8	9	9	6	5	4	5	6	5	3	3	4	3	TT	
Trnava, Kollárova	29	20	14	51	71	76	70	71	68	58	79	81	83	89	90	93	87	46	28	39	38	39	21	17	30	18	14	13	13	18	11	MR	
Komárno, Vnútoraná Okružná	16	15	10	20	14	15	13	13	10	9	9	10	8	23	16	12	7	13	21	32	27	20	9	7	11	11	9	6	7	9	7	MR	
Nitra, Janíkovce	7	5	5	9	14	13	9	6	6	5		8	17	11	10	8	9	13	17	23	13	8	8	9	5	4	4	5	5	5	MR		
Nitra, Štúrova	40	25	13	33	24	22	24	29	18	12	29	23	23	37	37	26	14	22	25	39	38	29	18	21	30	14	12	8	7	9	6	MR	
Plášťovce	10	6	4	9	9	8	7	8	5	4	5	8	7	9	11	9	5	8	9	12	13	11	7	5	8	6	5	4	6	7	9	MR	
Prievidza, Malonepalská	8	3	1	14			16	5	6	9	13	20	26	20	17	11	15	22	20	25	25	12	12	17	6	6	9	5	7	6	TN		
Púchov, 1. mája	18	12	8	13	10	8	7	10	5	2	8	10	11	13	13	12	3	10	15	14	12	13	8	6	9	5	5	3	3	5	3	TN	
Trenčín, Hasičská	36	22	9	29	17	14	9	22	12	7	22	17	13	31	36	25	10	14	23	34	33	31	22	17	25	16	10	16	10	12	8	TN	
Banská Bystrica, Zelená	14	6	6	6	9	13	7	9	8	7	10	7	5	8	10	12	5	4	5	10	10	13	7	3	10	7	9	4	3	4	4	BB	
Banská Bystrica, Štefánik. náb.	48	29	31	31	24	27	21	23	25	31	40	29	13	32	34	29	15	22	22	29	32	30	17	16	30	33	37	20	18	24	17	BB	
Jelšava, Jesenského	19	10	7	6			4	9	9	9	12	7	8	7	6	10	7	5	4	6	9	10	7	5	5	5	13	4	3	4	5	BB	
Lučenec, Gemerská cesta	24	13	9	17	18	13	14	19	12	8	14	13	15	20	19	20	8				22	18	11	6	12	13	17	13	7	12		BB	
Žarnovica	22	8	6	10	10	10	11	10	7	8	11	13	11	17	16	15	7	14	12	15	19	15	10	8	13	13	13	5	11	11	7	BB	
Chopok, EMEP	2	3	3	4	3	3	3	2	3	4	6	4	6	3	2	2	2	3	2	3	3	3	2	3	4	5	4	2	2	2	1	KE	
Liptovský Mikuláš, Školská	11	6	4	12	15	9	9	12	8	3	9	10	9	16	17	16	4	5	10	14	18	16	8	6	12	8	5	7	3	5	3	KE	
Martin, Jesenského	36	22	19	26	20	15	10	16	14	13	29	18	18	27	24	24	8	15	18	23	27	23	12	9	22	13	20	11	8	14	8	KE	
Oščadnica	14	9	3	6	10	12	7	10	6	3	4	12	7	6	8	8	3	7	9	6	7	8	5	2	5	2	2	2	1	1	1	KE	
Ružomberok, Riadok	33	20	17	22	18	13	13	20	12	13	20	18	13	19	23	22	9	11	18	22	27	20	14	10	17	13	18	12	6	12	7	ZA	
Žilina, Obežná	36	26	9	26	21	17	10	23	16	6	24	21	16	25	24	24	8	15	18	27	29	23	14	9	14	12	9	6	6	8	3	ZA	
Kojšovská hoľa	3	3	2	3	4	4	4	4	3	3	3	3	8	3	4	5	1	2	3	2	6	6	5	3	2	4	3	3	2	2	2	KE	
Košice, Štefánikova	30	28	30	38	25	12	13	29	30	31	30	31	14	17	32	27	22	13	17	32	36	40	28	15	28	30	41	30	21	28	26	KE	
Krompachy, SNP	21	14	12	20	16	12	13	13	15	9	14	15	12	12	14	15	11	12	9	15	16	19	11	8	14	15	13	11	8	12	13	KE	
Trebišov, T. G. Masaryka	22	16	12	23	14	8	9	12	17	19	21	19	9	6	16	16	9	11	9	16	20	20	12	9	17	19	21	10	4	12	10	KSK	
Bardejov, Pod Vinbargom	18	15	7	14	11	8	6	12	12	10	13	13	8	8	12	12	6	9	5	13	16	18	7	8	13	9	9	7	2	9	8	KSK	
Gánovce, Meteo. st.	11	5	3	4	11	7	5	7	6	4	10	7	7	12	10	8	3	4	6	13	16	11	5	3	4	4	3	2	2	2	1	KSK	
Humenné, Nám. slobody	17	16	4	13	9	9	8	11	10	12	18	13	7	6	7	8	6	7	8	13	10	11	6	4	7	8	5	4	3	6	4	KSK	
Poprad, Železničná	33	14	4	15	14	4	2	10	9	5	20	8	11	14	19	16	7	7	6	12	19	14	4	4	9	13	12	6	0	1	3	PO	
Prešov, arm. gen. L. Svobodu	53	41	28	44	36	29	34	35	37	36	51	40	29	28	38	37	24	38	35	42	46	53	30	27	47	44	46	32	14	24	19	PO	
Starina, Vodná nádrž, EMEP	3	2	2	3	3	5	5	4	3	2	2	3	3	2	2	3	2	2	4	6	2	3	4	2	1	2	2	3	2	2	2	PO	
Stará Lesná, AÚ SAV, EMEP	7	4	4	5	7	6	4	5	6	5	5	4	8	5	6	5	3	4	4	5	5	7	4	3	3	3	3	3	2	2	2	PO	



Hodnoty sú uvedené v µg/m³. Prázdny štvorec znamená menej ako 75 % platných meraní za daný deň.

Poznámka

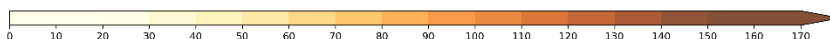
Limitná hodnota pre NO₂ :

Priemerná hodinová koncentrácia nesmie prekročiť hodnotu 200 µg/m³ viac ako 18 krát za kalendárny rok.

Limitná hodnota pre priemernú ročnú koncentráciu NO₂ je 40 µg/m³.

Maximálne denné 8-hodinové koncentrácie O₃

	Deň v mesiaci																														
	2	3	4	5	6	7	8	9	10	11	12	13	14	15	16	17	18	19	20	21	22	23	24	25	26	27	28	29	30	31	
Bratislava, Jeséniova	35	83	90	61	74	51	39	59	66	54	76	71	74	81	86	89	83	77	86	89	79	83	84	75	90	73	90	86	79	87	
Bratislava, Mamateyova	34	76	83	48	62	30	37	65	67	58	61	55	73	86	83	71	79	73	74	74	76	77	70	89	73	86	78	73	82		
Pezinok, Obrancov mieru	38	78	77	56	69	47	34	61	60	48	71	69	64		74	84	80	72	69	79	74	82	79	72	85	68	89	91	72	89	
Senec, Boldocká	37	78	77	55	67	40	35	68	63	47	67	68	63	77	63	82	71	68	66	78	59	80	78	66	87	71	85	85	75	85	
Topoľníky, Aszód, EMEP	34	59	81	62	68	43	39	67	64	53	64	72	75	83	69	84	82	73	80	88	72	85	81	71	66	69	84	78	72	80	
Komárno, Vnútorná Okružná	38	76	81	69	70	41	45	75	71	64		78	79	91	74	87	86	75	80	95	76	95	86	74	92	79	94	88	85	89	
Nitra, Janíkovce	37	51	61	33	39	25	25	52	52		52	46	63	49	55	53	47	58	63	40	63	59	46	63	55	72	62	60	65		
Plášťovce	49	66	67	65	52	43	38	67	67	55	60	66	72	73	61	81	71	64	70	79	63	82	79	63	78	67	82	82	77	80	
Prievidza, Malonecpalská	60	78	74	49	59	48	52	73	76	64	48	61	74	75	65	80	68	59	71	77	54	80	78	58	76	64	74	77	72	77	
Banská Bystrica, Zelená	55	61	74	67	62	47	51	63	51	43	58	66	78	76	55	81	75	68	73	81	68	78	78	58	76	64	74	77	72	77	
Jeľšava, Jesenského	33	52	77			54	60	62	43	36	67	47	78	84	53	55	77	74	77	94	93	80	86	68	87	66	80	90	84	84	
Lučenec, Gemerská cesta	66	69	73	86	64	58	61	55	50	51	52	49	54	73	50	84	75	70	75	81	68	76	87	67	80	58	76	85	77	77	
Chopok, EMEP	94	79	85	99	108	87	96	83	87	58	91	79	99	110	97	96	88	94	103	105	104	107	98	91	92	78	58	109	97	105	
Ošadníca	34	81	85	35	59	51	67	77	82	73	24	59	84	84	69	84	77	59	78	90	67	87	83	68	89	82	86	91	89	90	
Ružomberok, Riadok	50	58	69	31	52	35	44	64	58	56	52	55	68	52	39	78	66	56	64	66	61	73	72	50	73	70	64	80	73	79	
Žilina, Obežná	34	60	71	30	50	46	50	64	70	60	27	52	59	61	49	71	63	50	53	61	52	77	74	61	85	86	76	89	72	86	
Kojšovská hoľa	83	69	74	86	64	55	79	65	73	73	73	53	72	79	88	86	83	73		98	98	81	86	86	75	77	71	89	80	99	
Košice, Dumbierska	75	72	80	78	59	52	59	59	57	59	55	38	66	79	74	84	75	69	75	92	62	84	81	66	80	81	78	92	82	83	
Trebíšov, T. G. Masaryka	65	77	75	76	51	46	57	61	52	56	45	42	66	77	67	80	71	67	73	84	62	82	82	75	81	78	83	95	75	81	
Bardejov, Pod Vlnbargom	65	80	77	25	45	56	60	62	67	67	57	31	53	68	61	86	73	69	80	88	59	77	83	58	79	89	85	97	87	89	
Gánovce, Meteo. st.	78	74	84	68	54	50	61	71	67	64	77	52	69	83	75	79	74	60	85	89	87	91	85	74		83	84	92	87	90	
Humenné, Nám. slobody	77	80	86	78	51	54	54	70	71	54	53	46	61	78	79	83	69	65	70	82	62	89	85	73	78	85	82	96	83	87	
Starina, Vodná nádrž, EMEP	81	75	81	84	60	61	62	75	70	70	51	49	70	82	79	85	74	67	69	80	62	87	85	74	77	89	84	89	81	86	
Stará Lesná, AÜ SAV, EMEP	76	80	88	73		58	65	75	63	60	73	48	70	76	62	78	73		87	96	88	97	83	83	101	100	100	104	102	103	



Hodnoty sú uvedené v µg/m³ Prázdny štvorec znamená menej ako 75 % platných meraní za daný deň

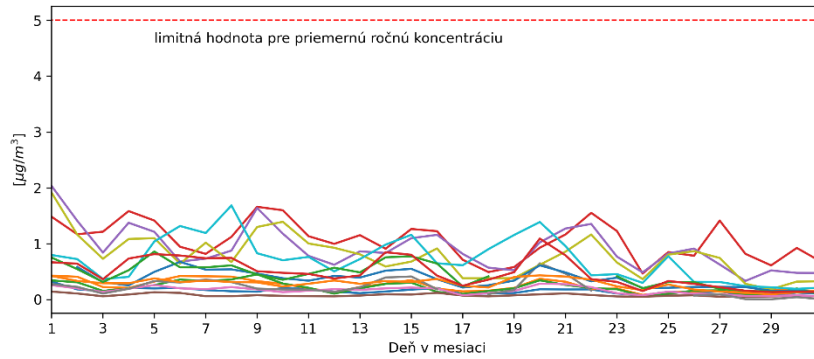
Poznámka

Cieľová hodnota pre O₃: Najväčšia denná 8-hodinová priemerná koncentrácia neprekročí 120 µg/m³ viac ako 25 dní za kalendárny rok v priemere troch rokov.

Vysvetlivky skratiek aglomerácií a zón

- BA aglomerácia Bratislava,
- KE aglomerácia Košice (územie mesta Košíc a obcí Bočiar, Haniska, Sokoľany a Veľká Ida),
- BSK zóna Bratislavský kraj (územie Bratislavského kraja okrem Bratislavy),
- TT zóna Trnavský kraj,
- BB zóna Banskobystrický kraj,
- NR zóna Nitriansky kraj,
- TN zóna Trenčiansky kraj,
- PO zóna Prešovský kraj,
- KSK zóna Košický kraj (územie Košického kraja okrem územia mesta Košíc a obcí Bočiar, Haniska, Sokoľany a Veľká Ida),
- ZA zóna Žilinský kraj.

**Priemerná denná koncentrácia benzénu
3/2024**



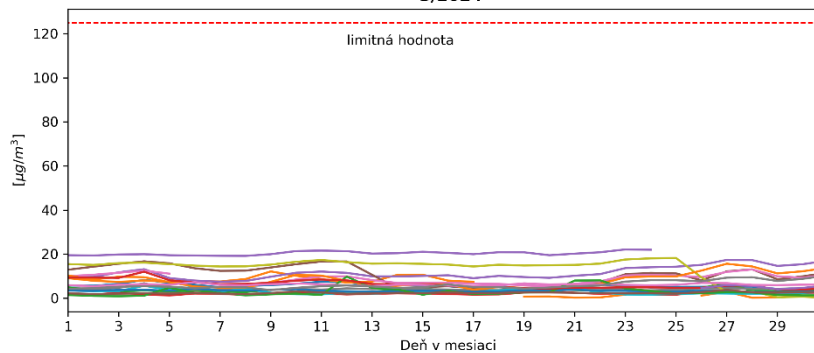
- Banská Bystrica, Štefánik. náb.
- Bratislava, Púchovská
- Bratislava, Trnavské Mýto
- Košice, Štefánikova
- Krompachy, SNP
- Lučenec, Gemerská cesta
- Martin, Jesenského
- Nitra, Štúrova
- Prešov, arm. gen. L. Svobodu
- Rohožník, Senická cesta
- Rovinka
- Ružomberok, Riadok
- Trenčín, Hasičská
- Trnava, Kollárova

Poznámka

Limitná hodnota pre priemernú ročnú koncentráciu benzénu je $5 \mu\text{g}/\text{m}^3$.

Benzén nemá stanovenú limitnú hodnotu pre priemernú dennú koncentráciu.

**Priemerná denná koncentrácia SO₂
3/2024**



- Banská Bystrica, Štefánik. náb.
- Bratislava, Jeseniova
- Bratislava, Mamateyova
- Bratislava, Púchovská
- Handlová, Morovianska cesta
- Košice, Štefánikova
- Krompachy, SNP
- Liptovský Mikuláš, Školská
- Nitra, Štúrova
- Ošadnica
- Púchov, 1.mája
- Rohožník, Senická cesta
- Rovinka
- Ružomberok, Riadok
- Senica, Hviezdoslavova
- Topoľníky, Aszód, EMEP
- Trenčín, Hasičská
- Vranov nad Top., M.R.Štefánika

Poznámka

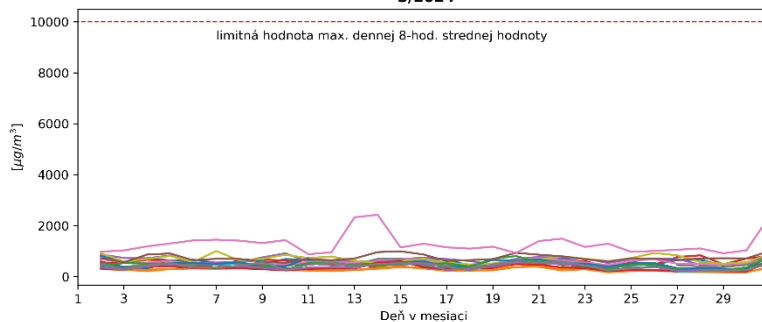
Limitná hodnota pre SO₂:

Priemerná hodinová koncentrácia nesmie prekročiť hodnotu $350 \mu\text{g}/\text{m}^3$ viac ako 24 krát za rok.

Priemerná 24-hodinová koncentrácie nesmie prekročiť hodnotu $125 \mu\text{g}/\text{m}^3$ viac ako 3 krát za rok.

SO₂ dlhodobo neprekračuje limitné hodnoty.

**Max.denná 8-hodinová stredná hodnota koncentrácie CO
3/2024**



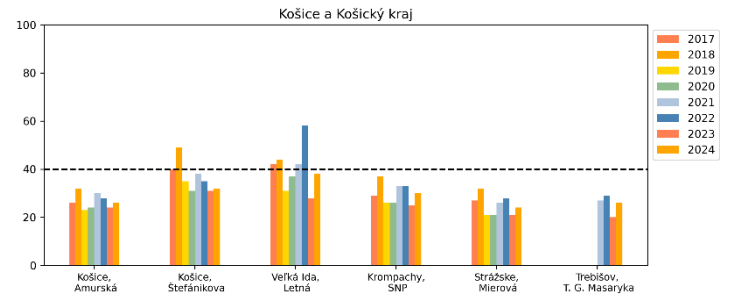
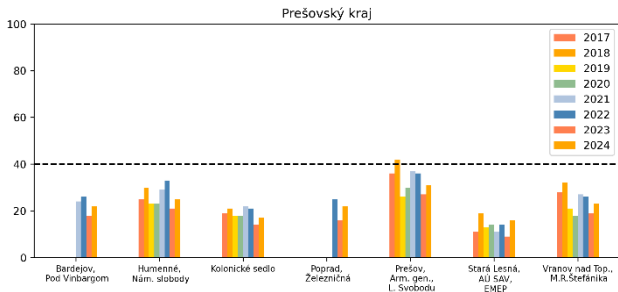
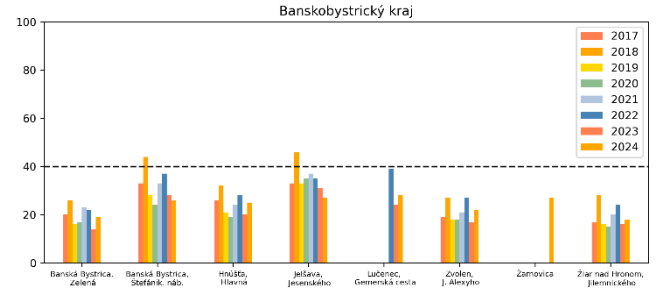
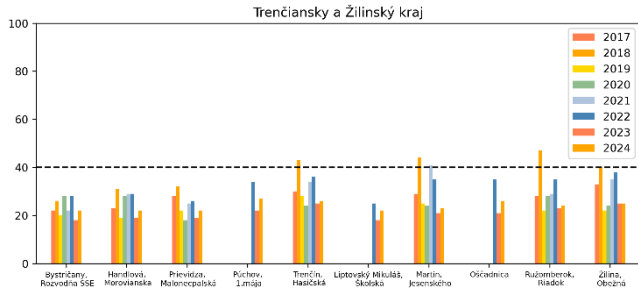
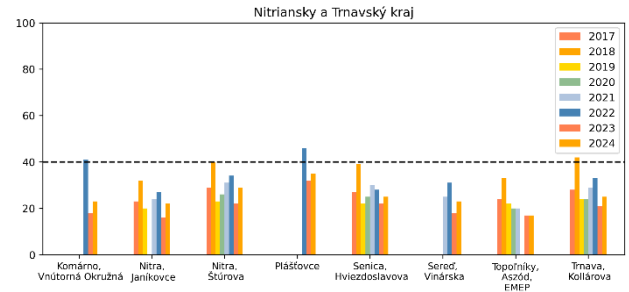
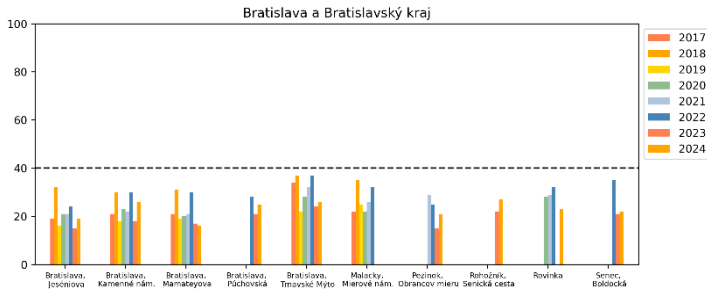
- Banská Bystrica, Štefánik. náb.
- Bratislava, Púchovská
- Bratislava, Trnavské Mýto
- Košice, Štefánikova
- Krompachy, SNP
- Lučenec, Gemerská cesta
- Martin, Jesenského
- Nitra, Štúrova
- Prešov, arm. gen. L. Svobodu
- Púchov, 1.mája
- Rohožník, Senická cesta
- Rovinka
- Ružomberok, Riadok
- Senec, Boldocká
- Trenčín, Hasičská
- Trnava, Kollárova
- Veľká Ida, Letná
- Žilina, Obežná

Poznámka

Limitná hodnota pre CO: Maximálna priemerná 8-hodinová koncentrácia je $10000 \mu\text{g}/\text{m}^3$.

CO dlhodobo neprekračuje limitné hodnoty.

Porovnanie priemerných mesačných koncentrácií PM₁₀ (µg/m³) v mesiaci marec v rokoch 2017-2024



Smogový varovný systém

Smogový varovný systém v SR je nastavený pre tieto znečisťujúce látky: SO₂, NO₂, PM₁₀ a prízemný ozón (O₃)

Pravidlá na pre vydanie oznámenia o vzniku smogovej situácie a výstrahy pred závažnou smogovou situáciou sú dané legislatívou, ich zhrnutie a aktuálne hodnoty sú na [web stránke SHMU](#)

SO₂

Výstražný prah pre SO₂ nebol v priebehu mesiaca prekročený.

NO₂

Výstražný prah nebol v priebehu mesiaca prekročený.

PM₁₀

Počet hodín s prekročením informačného prahu (12h priemer > 100 µg/m³) je uvedený v nasledujúcej tabuľke. Výstražný prah v marci prekročený nebol.

AMS	N
Púchov, 1.mája	17
Liptovský Mikuláš, Školská	14
Oščadnica	13
Rohožník, Senická cesta	12
Žilina, Obežná	10
Trenčín, Hasičská	8
Stará Lesná, AÚ SAV, EMEP	8
Nitra, Štúrova	6
Prievidza, Malonecpalská	5
Rovinka, mobilná AMS	5
Jelšava, Jesenského	4
Bystričany, Rozvodňa SSE	3
Handlová, Morovianska cesta	3

Podmienky na vyhlásenie oznámenia o smogovej situácii splnené neboli.

O₃

Informačný prah ani výstražný prah nebol v priebehu mesiaca prekročený.

Poznámka

V tomto dokumente sú spracované údaje, ktoré prešli predbežnou validáciou.