



Sucho na Slovensku

(v polovici marca 2019)

Martin Benko

Slovenský hydrometeorologický ústav

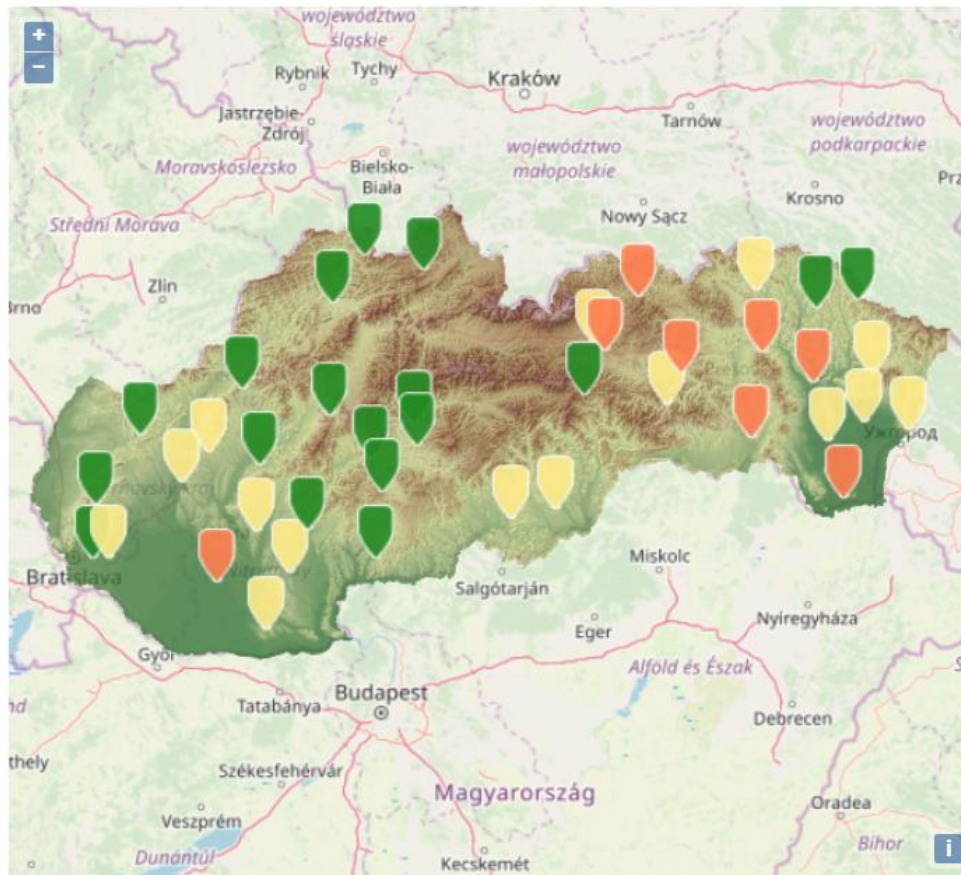
Bratislava



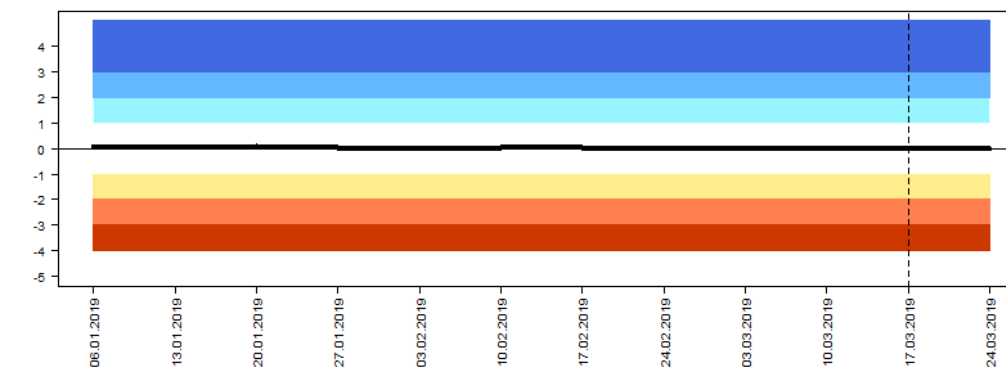
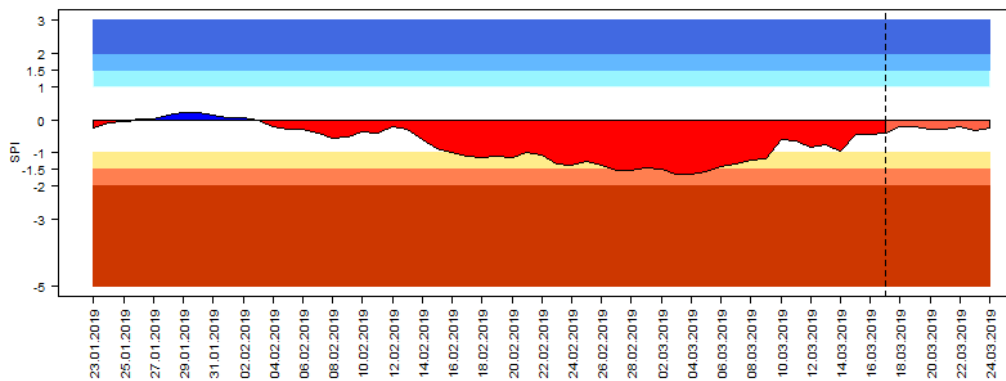
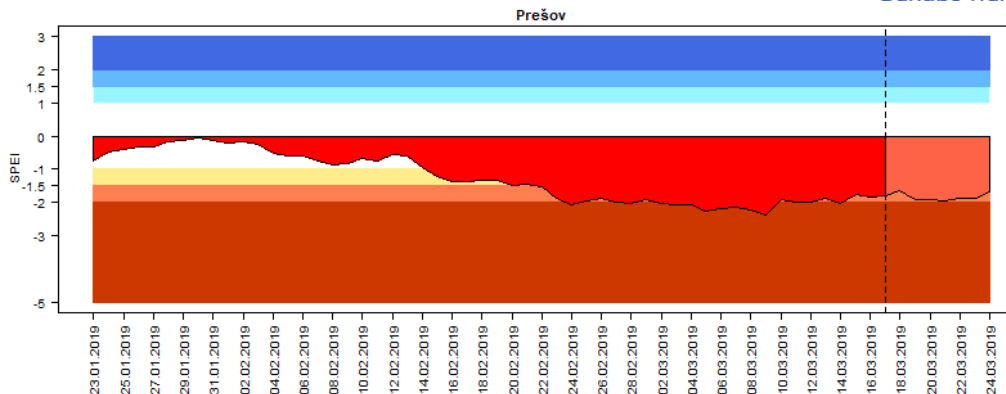
Meteorologické sucho

Monitoring sucha - grafy

Dátum: 17.03.2019



- extrémne suché
- veľmi suché
- mierne suché
- normálne podmienky
- mierne vlhké
- veľmi vlhké
- extrémne vlhké

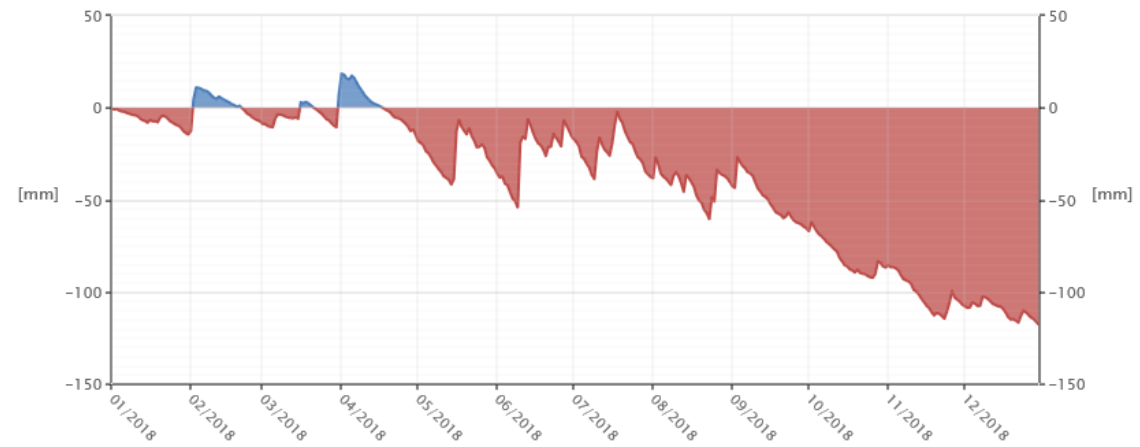


Meteorologické sucho

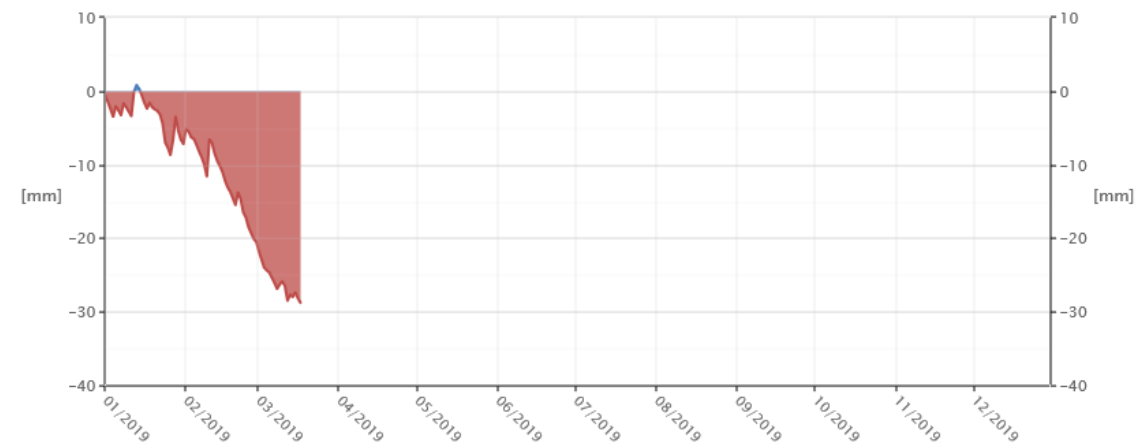
Košice-letisko:

- Deficit zrážok od júla 2018 do konca roka dosiahol 120 mm
- V roku 2019 sa do polovice marca deficit zvýšil o ďalších temer 30 mm

Prebytok (+) a deficit (-) kumulovaných denných úhrnov atmosférických zrážok v roku 2018
Košice – letisko



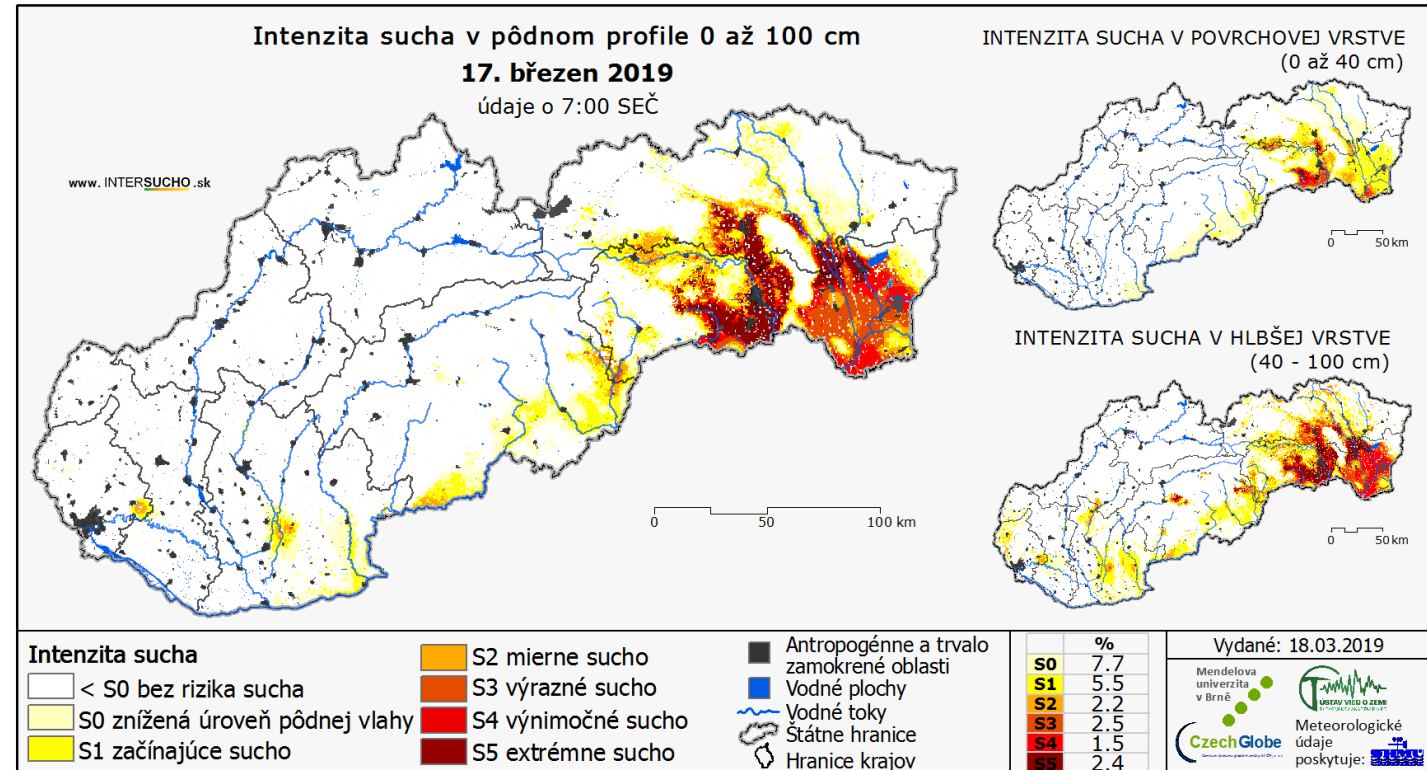
Prebytok (+) a deficit (-) kumulovaných denných úhrnov atmosférických zrážok v roku 2019
Košice – letisko



Monitoring pôdneho sucha

Mapa intenzity sucha

- Porovnanie aktuálnej hodnoty relatívneho nasýtenia s obdobím 1961-2010
- Výrazné až extrémne sucho v Košickej kotline a Východoslovenskej nížine, najmä v hlbšej vrstve pôdy



Monitoring pôdneho sucha

Deficit pôdnej vlahy
Rozdiel oproti
priemernému obsahu
pôdnej vlahy

