



DriDanube

Drought risk in the Danube Region
Riziko sucha v dunajskom regióne

Jana Pangrácová, GWP CEE

Katarína Mikulová, SHMÚ

Národný seminár, Bratislava, 19. marec 2019



Ciele DriDanube

- zvýšenie adaptačnej kapacity dunajského regiónu na variabilitu klímy formou **posilnenia odolnosti voči suchu** pomocou využívania novovytvorených nástrojov a dát

Špecifické ciele

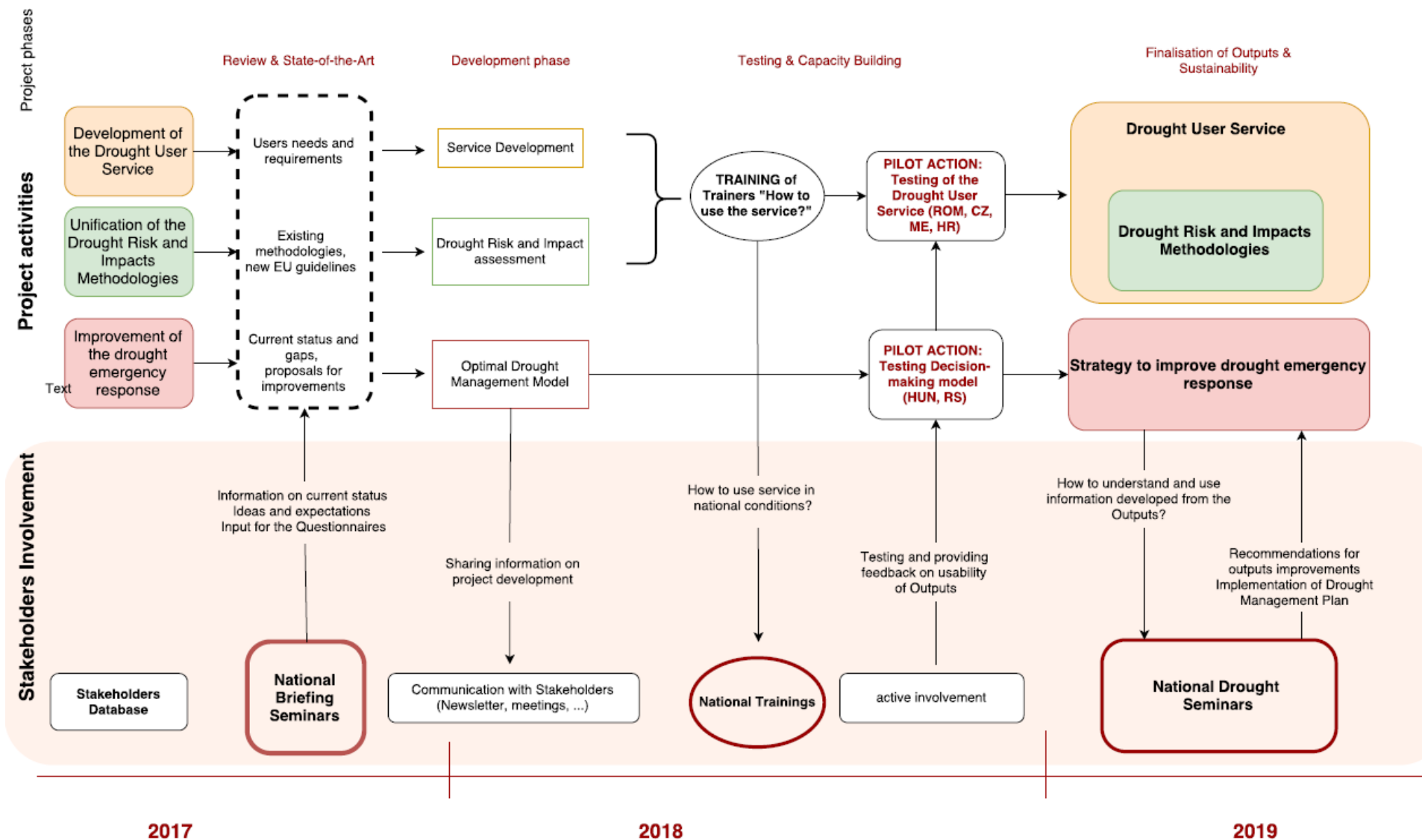
- **Nový monitorovací systém sucha Drought Watch;**
- **Zjednotenie metodík hodnotenia rizík a dopadov sucha** – pripravené v súlade so smernicami EÚ v rámci mechanizmu civilnej ochrany;
- **Zlepšenie krízového manažmentu sucha v dunajskom regióne** – príprava Stratégie;

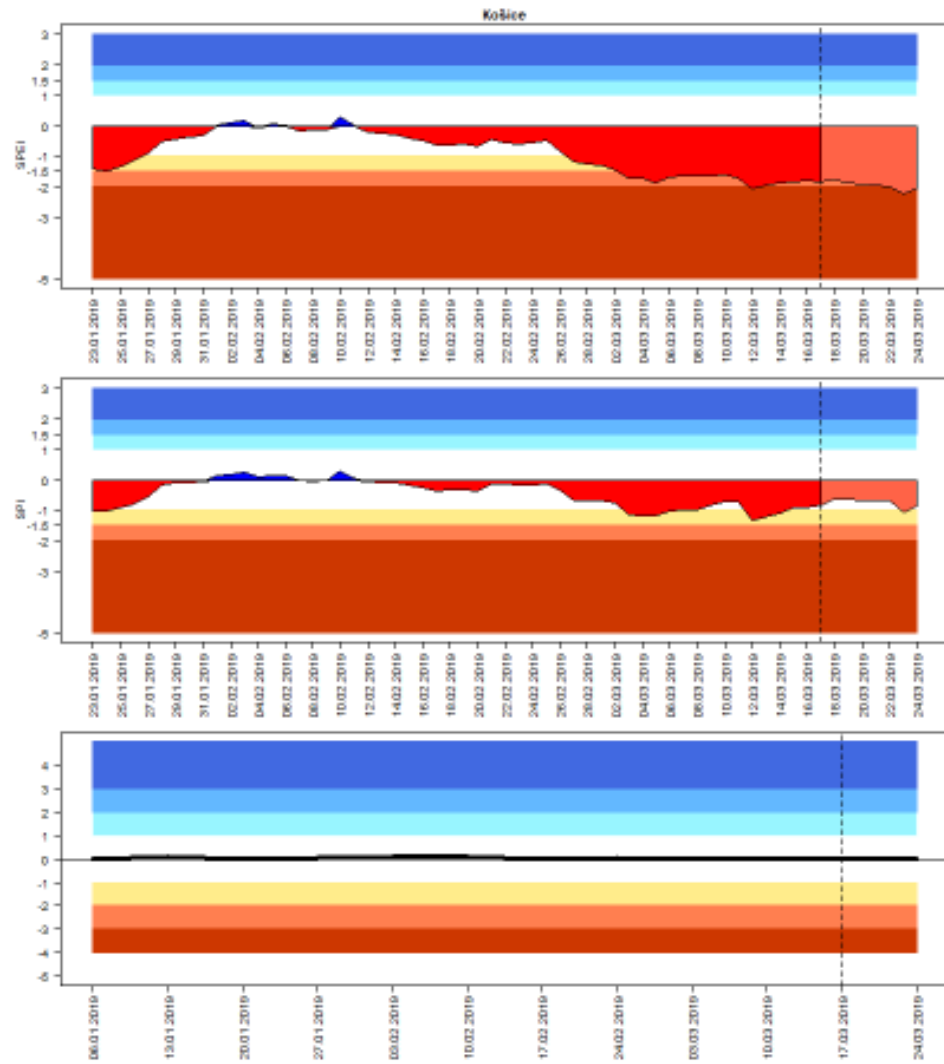
Cieľové skupiny

- Národné hydrometeorologické ústavy
- Orgány zodpovedné za krízový manažment
- Vodohospodárske a poľnohospodárske zväzy/asociácie/komory
- Mimovládne organizácie



Prehľad štádií projektu DriDanube

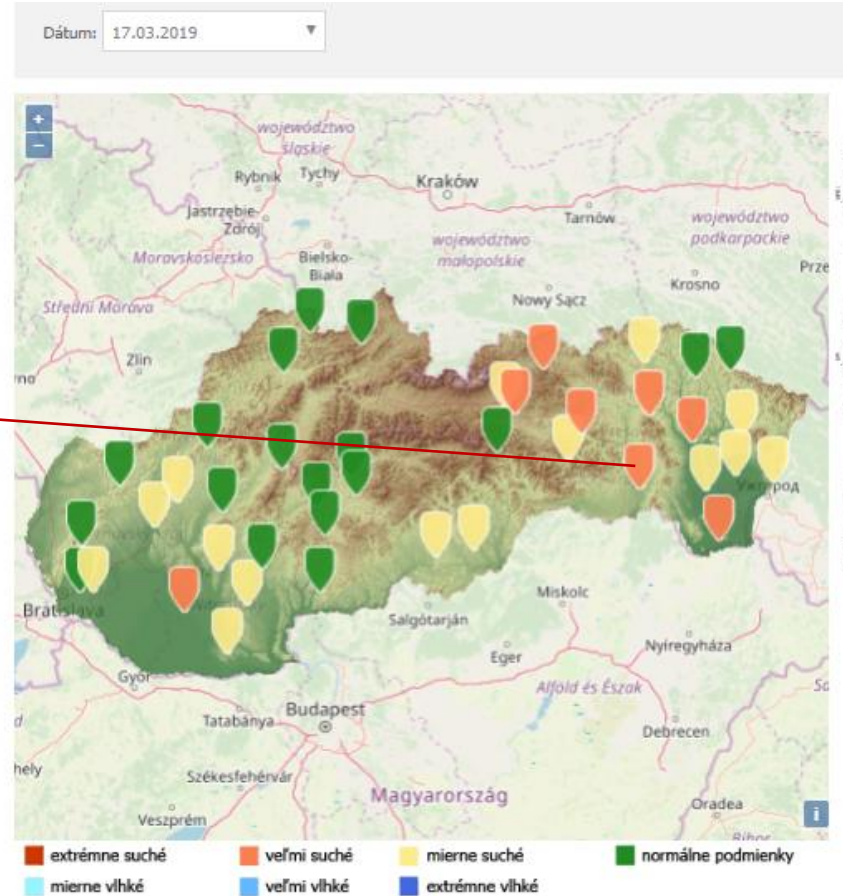




no such

5

stránke S
 zrážko
 zrážkov
 Crop M

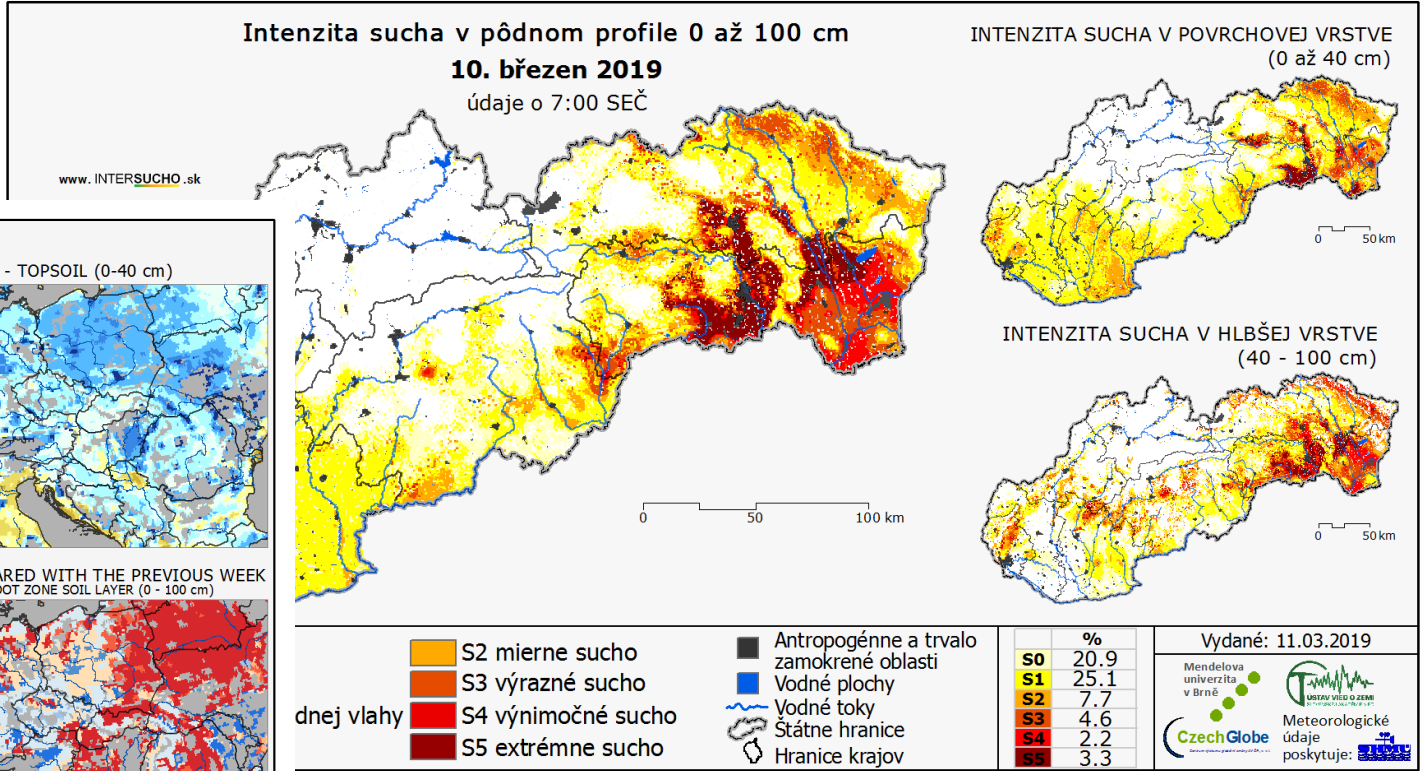
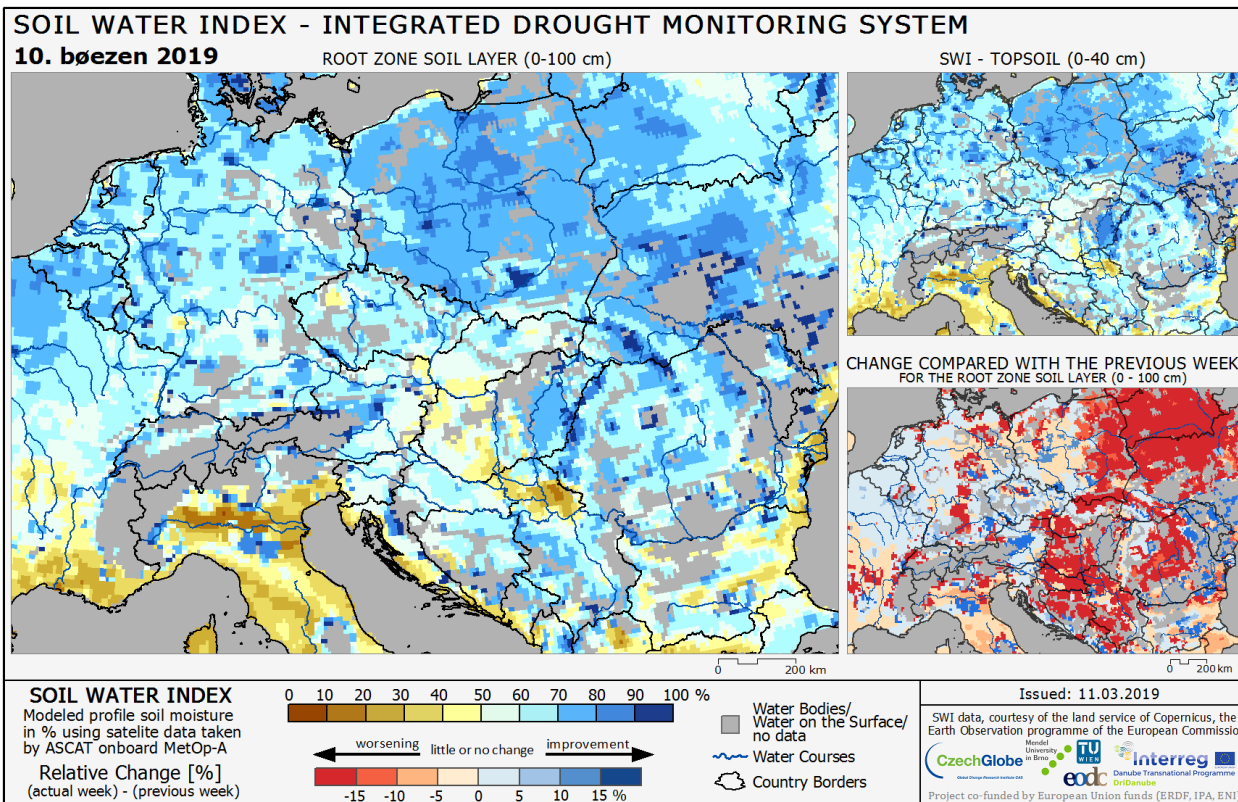


Monitoring sucha prebieha prostredníctvom troch indexov sucha - SPEI, SPI, CMI, ktorých priebeh je znázornený v g. Bližší popis k indexom sucha je uvedený na tejto stránke.

Aktivity SHMÚ

Monitoring pôdneho su

- nrebieha od septembra 2015



ypadajúcej počasnej viany v mm

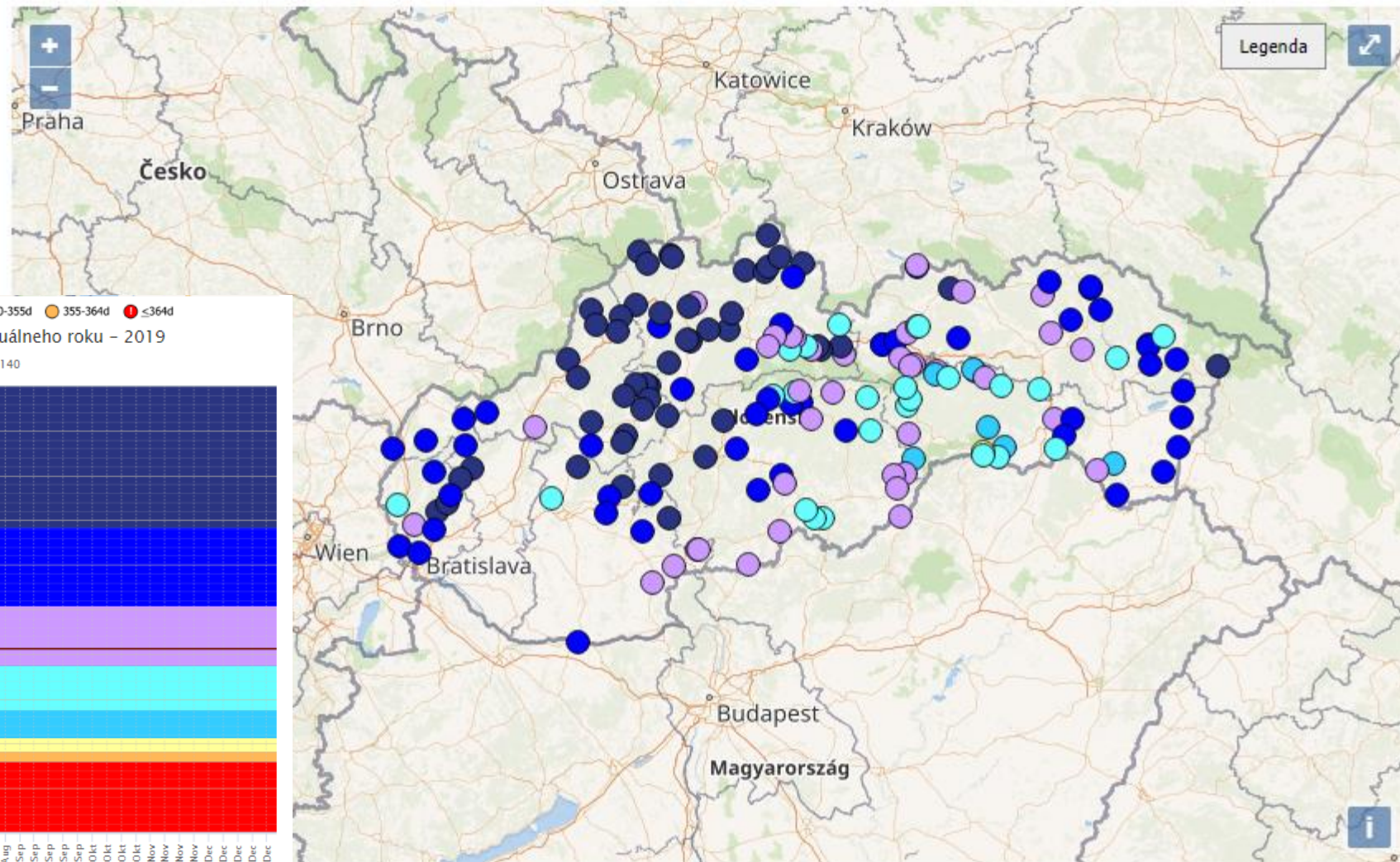
enia na 10 dní dopredu

tov

Aktivity SHMÚ

Monitoring hydro

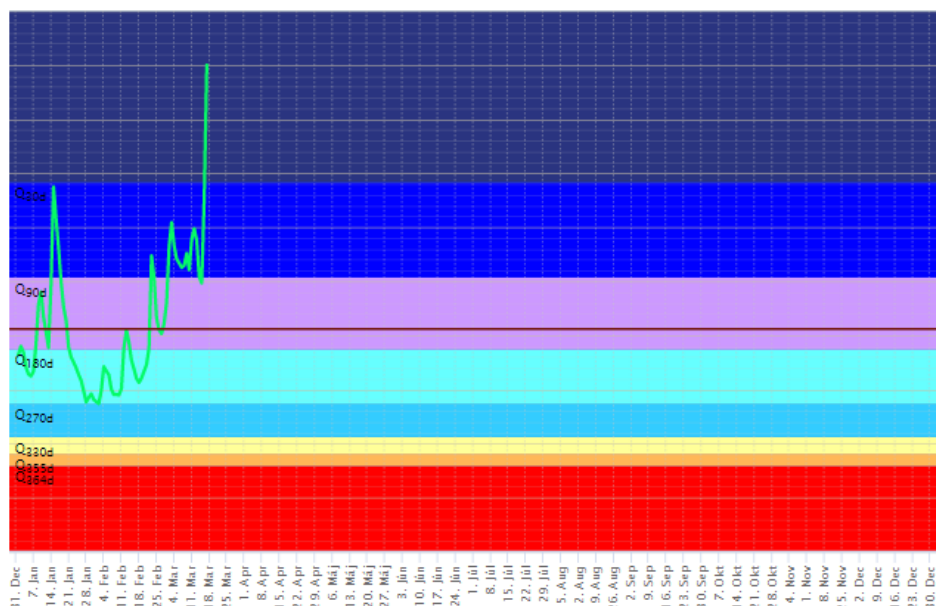
Údaje majú operatívny charakter, neprešli korekciou.



● >30d
 ● 30-90d
 ● 90-180d
 ● 180-270d
 ● 270-330d
 ● 330-355d
 ● 355-364d
 ● ≤364d

M-dennosť priemerných denných prietokov aktuálneho roku – 2019

Stanica: Bratislava – Tok: Dunaj – DB číslo: 5140



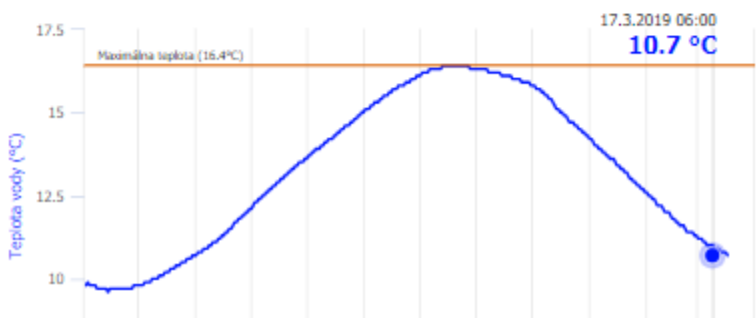
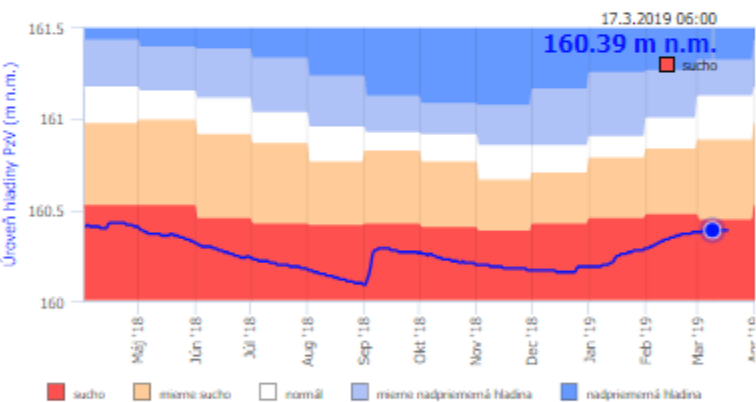
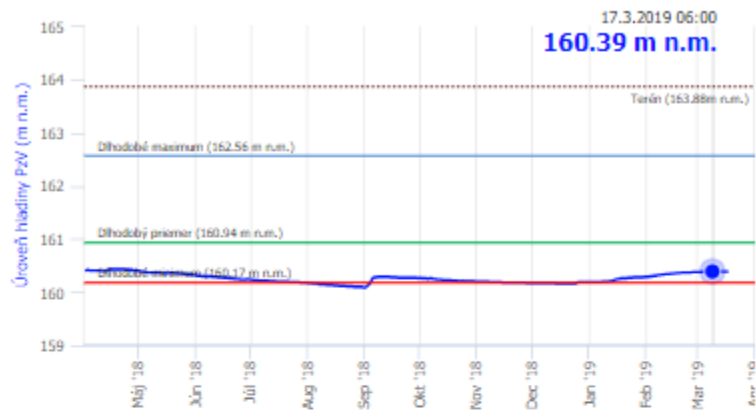
Graf je možné približiť kliknutím myšou na graf a ľahkým kurzorom do strany. Pre obnovu grafu do pôvodného zobrazenia kliknite na tlačidlo "Reset zoom"

Legenda

- Qd - priemerné denné prietoky aktuálneho roku
- Qa - dlhodobý priemerný prietok za referenčné obdobie 1961-2000

● 30-90d
 ● 90-180d
 ● 180-270d
 ● 270-330d
 ● 330-355d
 ● 355-364d
 ● ≤364d

Úroveň podzemnej vody [m n.m.]



Dátum merania [06:00]	Úroveň podzemnej vody [m n.m.]	Rozdiel stavu [m]
17.03.2019	160.39	0
16.03.2019	160.39	0
15.03.2019	160.39	0
14.03.2019	160.39	0
13.03.2019	160.39	0
12.03.2019	160.39	0
11.03.2019	160.39	0
10.03.2019	160.39	0
09.03.2019	160.39	0
08.03.2019	160.39	0
07.03.2019	160.39	+0.01
06.03.2019	160.38	-0.01
05.03.2019	160.39	0
04.03.2019	160.39	+0.01
03.03.2019	160.38	0
02.03.2019	160.38	0
01.03.2019	160.38	0
28.02.2019	160.38	0
27.02.2019	160.38	0
26.02.2019	160.38	+0.01
25.02.2019	160.37	0
24.02.2019	160.37	0
23.02.2019	160.37	0
22.02.2019	160.37	0
21.02.2019	160.37	0
20.02.2019	160.37	+0.01
19.02.2019	160.36	0
18.02.2019	160.36	0
17.02.2019	160.36	+0.01
16.02.2019	160.35	0

(Rozdiel stavu od predchádzajúceho dňa o 06:00)

Teplota vody [°C]

Dátum merania [06:00]	Teplota vody [°C]
17.03.2019	10.7
16.03.2019	10.8
15.03.2019	10.8
14.03.2019	10.8
13.03.2019	10.8
12.03.2019	10.9
11.03.2019	10.9
10.03.2019	10.9
09.03.2019	11

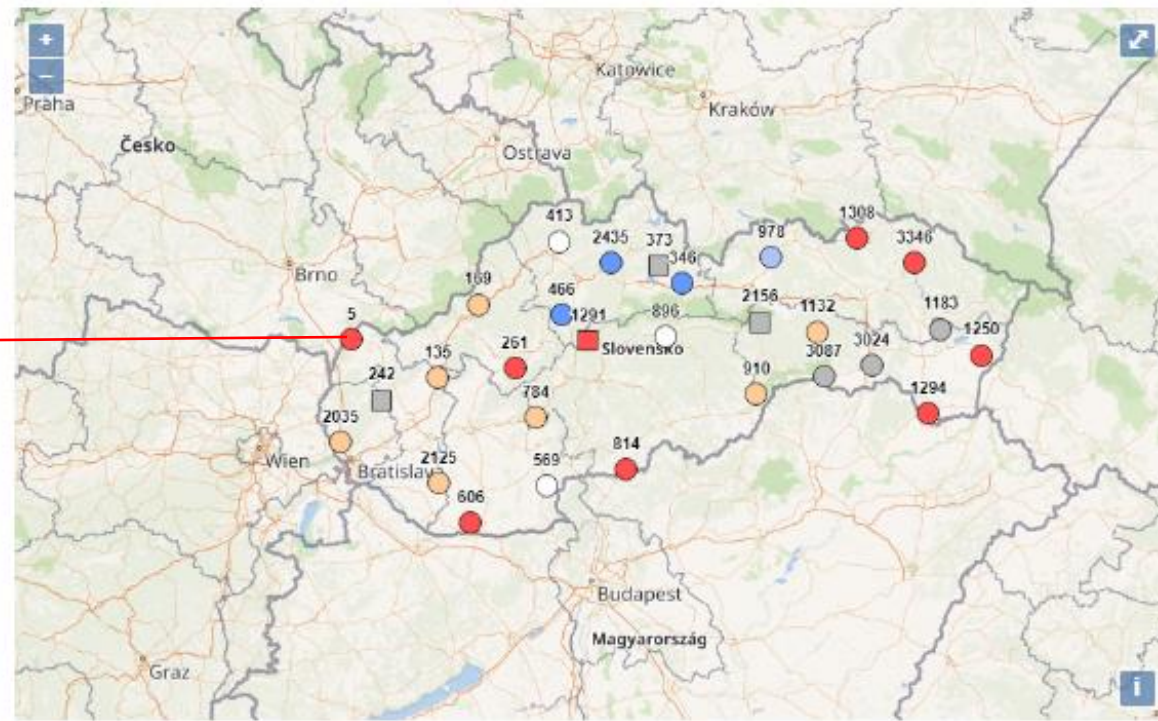
ichá
nej

Operatívne údaje kvantity podzemných vôd

Dátum: **16.03.2019** [Navigation buttons: <<, <, >, >>]

Stаница:

Zobrazit hranice SK
 Zobrazit rieky
 Zobrazit povodia
 Sondy
 Prameň
 Podkladová mapa



Legenda

- Sonda
- sucho
- mierne sucho
- mierne sucho
- normál
- normál
- mierne nadpriemerná hladina
- mierne nadpriemerná výdatnosť
- nadpriemerná hladina
- nadpriemerná výdatnosť
- - prerušené online meranie
- - prerušené online meranie

Aktivity SHMÚ

www.shmu.sk →



65 SHMÚ SLOVENSKÝ HYDROMETEOROLOGICKÝ ÚSTAV
 O SHMÚ Produkty SHMÚ Projekty SHMÚ Kontakt
 SHMÚ vydal meteorologické výstrahy na  - [Zobrazit' výstrahy](#)
 Meteorologická Hydrologická Spravodajstvo kvality Klimatologická
 Aktuálne počasia Slovensko 17.03.2019 - 00:00 SEČ
 Zobraziť tabuľku
 Aktualizované: 17.03.2019 00:02 SEČ
 Meteorologická Hydrologická Spoločná povodňová Varný systém
 Slnko Zem Počasie
 DEŇ OTVORENÝCH DVERÍ 22.-23. marec 2019
 KLIMATICKÝ ATLAS SLOVENSKA
 OBEDNÁVANIE PREDNÁŠOK A ENKURZIJ NA SHMÚ
 Pre viac informácií o počasí volajte meteorológov: 0988 400 400 alebo 0988 400 200 alebo 0988 400 300
 cena volania 0,096 € x DPH za každú začiatú minútu volania




65 SHMÚ SLOVENSKÝ HYDROMETEOROLOGICKÝ ÚSTAV
 O SHMÚ Produkty SHMÚ Projekty SHMÚ Kontakt
 SHMÚ vydal meteorologické výstrahy na  - [Zobrazit' výstrahy](#)
 Hlavná stránka > Klimatológia > Monitoring sucha
 Monitoring sucha
 MONITORING SUCHA
 METEOROLOGICKÉ SUCHO
 PÔDNE SUCHO
 HYDROLOGICKE SUCHO
 návrat späť

Operatívne údaje kvantity podzemných vôd

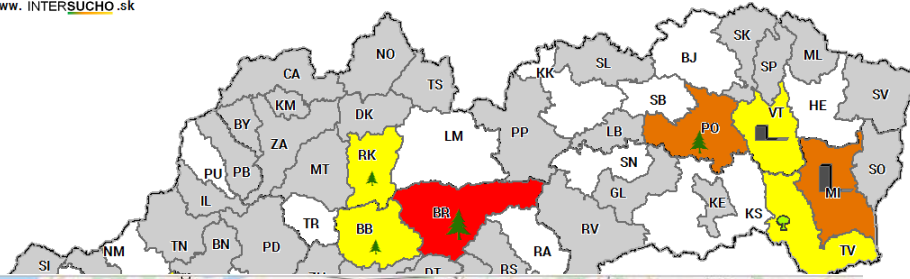
<http://www.shmu.sk/sk/?page=1364>

[Hlavná stránka](#) > [O SHMÚ](#) > [Organizačná štruktúra](#) > [Úsek Hydrologická služba](#) > [Odbor Podzemné vody](#) > Operatívne údaje kvantity

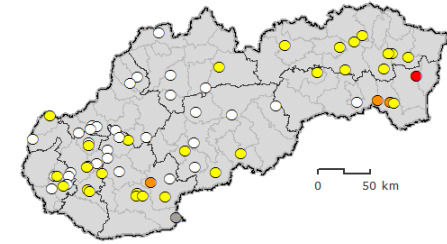
Výsledky projektu Dri

1. ODHADOVANÉ DOPADY SUCHA NA VÝNOS HLAVNÝCH PLODÍN

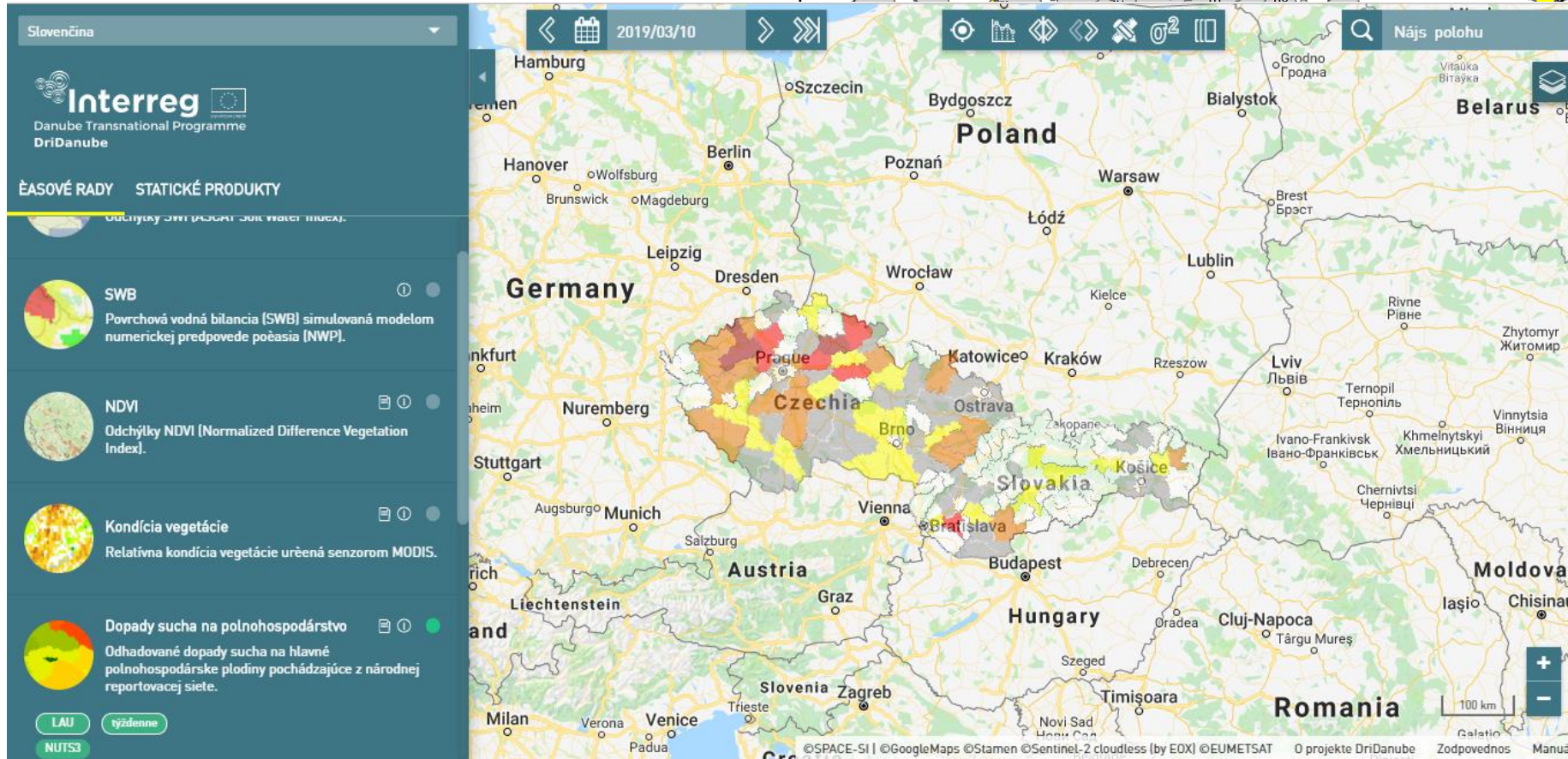
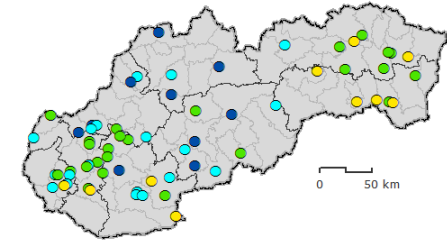
www.INTERSUCHO.sk



2. VODNÁ BILANCIA ZA POSLEDNÉ TRI MESAČE



3. AKTUÁLNY OBSAH PÔDNEJ VLAHY V ORNIČNEJ VRSTVE



ne sucho s výraznými dopadmi
negatívnymi dopadmi sucha
dov
agatívnymi dopadmi
ými dopadmi
atívnymi dopadmi
osti, sypké štruktúry
ale súdržnosť je nízka

Vydané: 14.03.2019

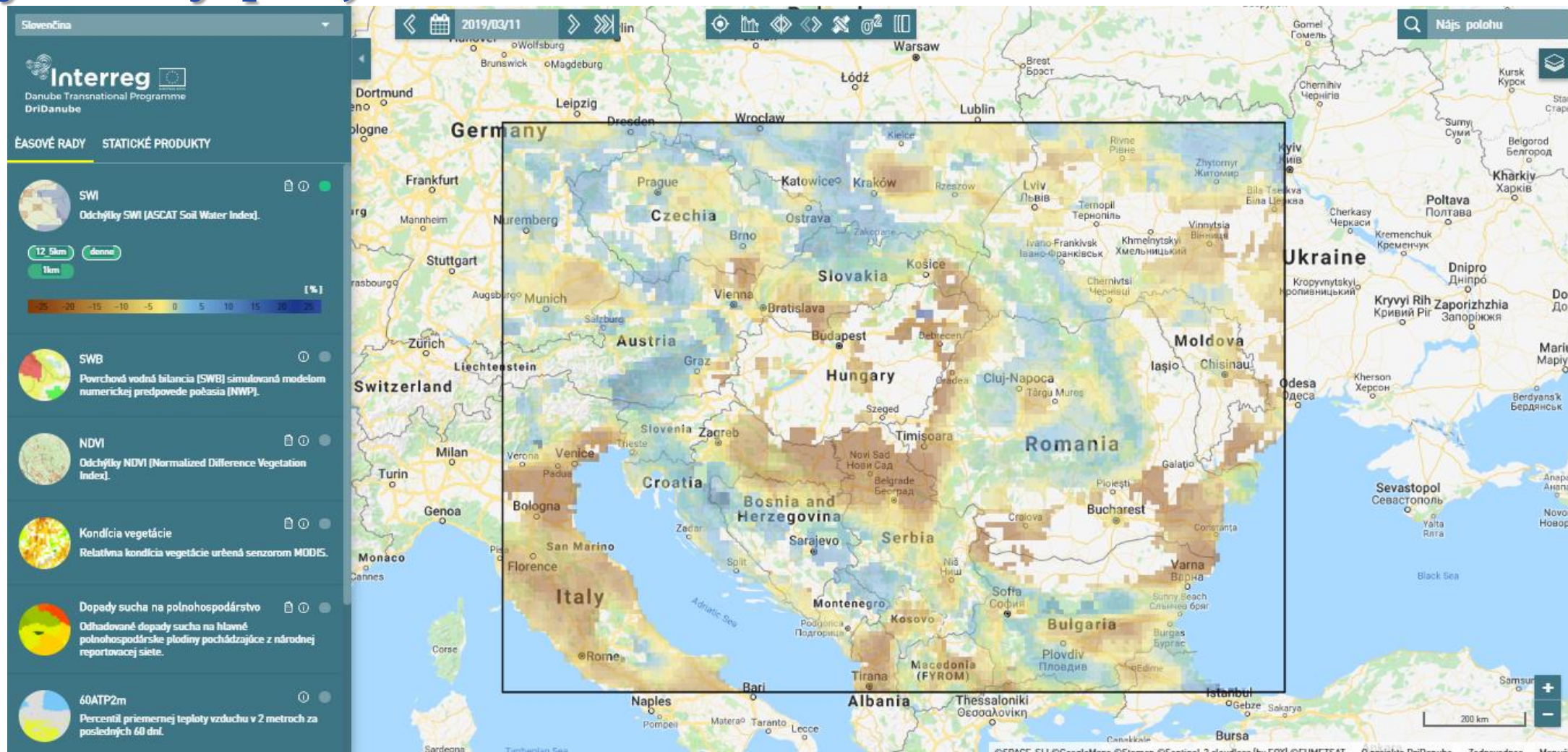
Poskytovateľ údajov:



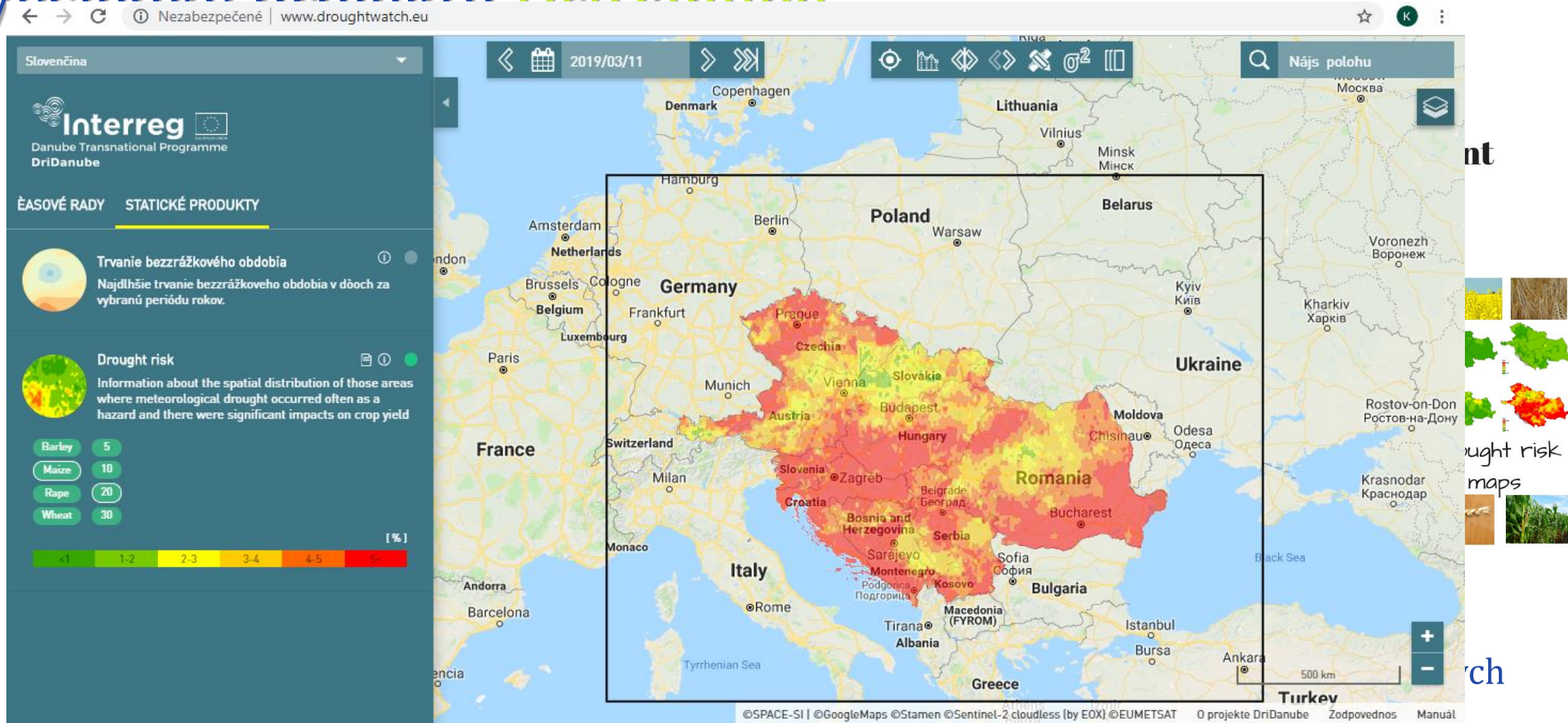
Spracovatelia:



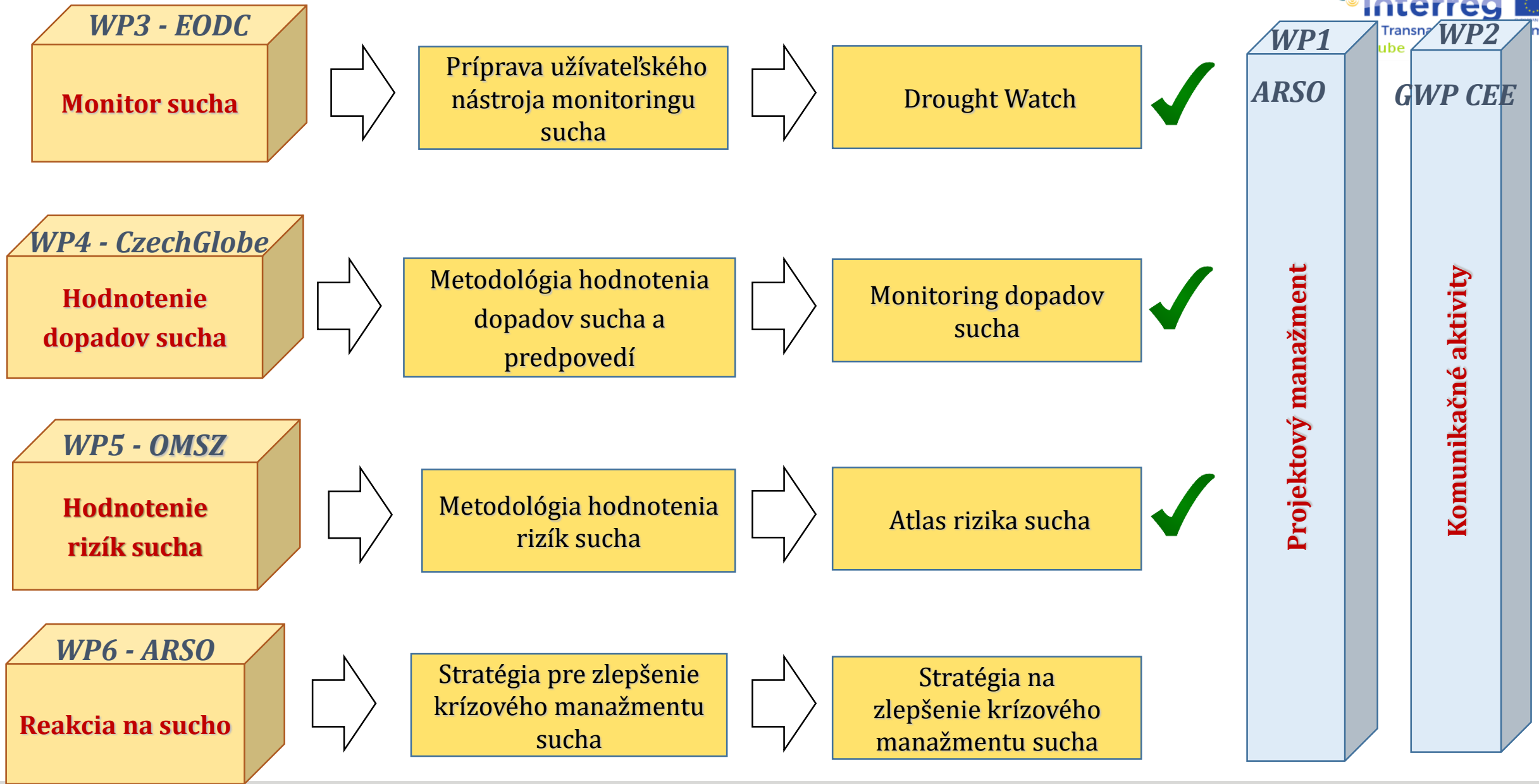
Výsledky projektu DriDanube



Výsledky projektu DriDanube



proam (za SK informácie zo SO)



Výsledky projektu **DriDanube**

Ostatné aktivity

- 4 semináre k projektu DriDanube
- Medzinárodné aj domáce konferencie
- Dni poľa, Ovocinárske dni, CONECO
- Odborné semináre
- Tlačové správy, články na webe SHMÚ, statusy na FB SHMÚ
- Poskytnuté rozhovory pre novinárov



Ďakujem za pozornosť

Ďalšie informácie a Newsletter projektu na:
www.interreg-danube.eu/dridanube

