



Národná reportovacia sieť dopadov sucha



Gabriela Ivaňáková
Odbor Klimatologická služba
SHMÚ, Bratislava

Monitoring pôdneho sucha

- prebieha od roku 2015 a je aktualizovaný každý pondelok

www.intersucho.sk

www.shmu.sk

ČESKO SLOVENSKO STREDNÁ EURÓPA

INTERSUCHO Aktuálny stav sucha Predpovede Sucho v okresoch en menu

Intenzita sucha Deficit Nasýtenie pôdy Dopady na vegetáciu Dopady na poľnohospodárstvo Dopady na lesy

Ochýľka pôdnej vlhkosti od zvyčajného stavu v období 1961 – 2010

20. 10. 2019 42. týždeň

Prehrať animáciu:
posledné 4 týždne
39. týždeň 2019 - 42. týždeň 2019

Stiahnuť mapu Zobrazíť

ZBIERAJTE S NAMI ÚDAJE

Aktuálny stav sucha na Slovensku

SLOVENSKÝ HYDROMETEOROLOGICKÝ ÚSTAV

MINISTERSTVO ŽIVOTNÉHO PROSTREDIA SLOVENSKEJ REPUBLIKY

O SHMÚ Produkty SHMÚ Projekty SHMÚ Kontakt

zadajte hľadaný text... Vyhľadať

Meteorologické spravodajstvo Hydrologické spravodajstvo Spravodajstvo kvality ovzdušia Klimatologické spravodajstvo

Hydrologické spravodajstvo Hydrologická situácia a vývoj Vodomerne stanice Zrážkomerné stanice Monitoring sucha Kvalita vôd

Monitoring sucha na Slovensku Meteorologické sucho Hydrologické sucho Podzemné vody a výskyt sucha Pôdne sucho

MONITORING SUCHA

METEOROLOGICKÉ SUCHO HYDROLOGICKE SUCHO PODZEMNÉ VODY A VÝSKYT SUCHA PÔDNE SUCHO

Tlač

Meteorologické výstrahy: Hydrologické výstrahy: Stupne povodňovej aktivity: Varovný systém kvality ovzdušia:



Aké sú dopady sucha?

- od roku 2017 prevádzkujeme **monitoring dopadov sucha**
- našou snahou je **od odborníkov z praxe** - poľnohospodárov, ovocinárov, vinohradníkov, lesníkov, **získať spätnú väzbu** o aktuálnom stave porastov a vodnej bilancii
- cieľom monitoringu je **zaistiť aktuálne, spoľahlivé a o prax opreté informácie** o aktuálnom suchu a jeho dopadoch



Zapojte ľudí z Vášho okolia do monitoringu

Reportovanie (hlásenie) dopadov sucha

- **týždenne** pomocou krátkeho a rýchleho **on-line** dotazníka
- základné pravidlo - **anonymita**
- časová náročnosť cca **5 minút** (ak sa situácia nemení, len 1 min)
- v dotazníkoch hodnotíte stav **za predchádzajúci týždeň** od nedele 7:00 h rána do nedele 7:00 h rána
- dotazníky zasielate **od pondelka od 4:30 h do štvrtka 12:00 h**
- dôležitá je **pravidelnosť** vyplňovania (počas celého roka)
- www.intersucho.sk → „Zbierajte s nami údaje“



Zapojte ľudí z Vášho okolia do monitoringu

- www.intersucho.sk



„Zbierajte s nami údaje“

ČESKO **SLOVENSKO** STREDNÁ EURÓPA

INTERSUCHO Aktuálny stav sucha Predpovede Sucho v okresoch en menu

Intenzita sucha Deficit Nasýtenie pôdy Dopady na vegetáciu Dopady na poľnohospodárstvo Kumulovaný stres

Odhadované dopady sucha na výnos hlavných plodín

9. 5. 2019 19. týždeň

Prehrať animáciu:

posledné 4 týždne ↓

16. týždeň 2019 - 19. týždeň 2019

Stiahnuť mapu Zobrazíť

ZBIERAJTE S NAMI ÚDAJE

Vyplnením expertného

● bez dát
 ● bez vplyvu sucha
 ● sucho ovplyvnilo porasty, strata výnosov do 10%
 ● stredné poškodenie suchom, strata výnosov 10 - 30 %
 ● ťažké poškodenie suchom, strata výnosov 30 - 40 %
 ● extrémnej poškodenie suchom, strata výnosov nad 40%
 ● bez vplyvu sucha ● jačmeň, pšenica, repka



Zapojte ľudí z Vášho okolia do monitoringu

„Som tu prvýkrát“

Expertné posúdenie dopadu sucha

Pozývame Vás do tímu expertných hodnotiteľov, ktorí v rámci projektu Intersucho monitorujú priebeh a dopady sucha aktuálne v celej Slovenskej republike. Pridajte sa k aktívnym reportérom, ktorí v týždennom kroku prinášajú informácie o tom, aké je sucho a jeho dopady na plodiny.

Děkujeme za Vašu spoluprácu.

Dotazníkové hľadania sú prevádzkované vďaka podpore medzinárodného projektu [DriDanuba](#), ktorý je spolufinancovaný Európskou úniou (ERDF, IPA).

[Som tu prvýkrát](#) [Už mám účet](#) [Zabudnuté heslo](#)

Dotazník vyplňte k dátumu poslednej nedeli ([informácie o dátume](#))

20.10.2019

Meno * Priezvisko * E-mail * Názov firmy *

Oblasť hospodárenia * Katastrálne územie * (prečítajte si [ako zvoliť kataster](#))

Oblasť hospodárenia ↑ ↓ Vyberte okres ↑ ↓ Vyberte kataster pre pridanie ↑ ↓ **POKRAČOVAŤ**

„Už mám účet“

ČESKO SLOVENSKO STREDNÁ EURÓPA

INTERSUCHO Aktuálny stav sucha Predpovede Sucho v okresoch en menu

Home / Expertné posúdenie dopadu sucha / Už mám účet

Expertné posúdenie dopadu sucha

Zveme Vás do tímu expertných hodnotiteľov, ktorí v rámci projektu Intersucho monitorujú priebeh a dopady sucha aktuálne a operatívne v celej Českej republike. Príďte se k více než stovce již aktivních zpravodajů, kteří v týdenním kroku přinášají informace o tom, jak hodnotí výskyt sucha a jeho dopady na plodiny.

Děkujeme za Vašu spoluprácu.

Dotazníkové šetření jsou prováděna díky podpoře mezinárodního projektu [DriDanuba](#), který je spolufinancován Evropskou unií (ERDF, IPA).

[Som tu prvýkrát](#) [Už mám účet](#) [Zabudnuté heslo](#)

E-mail * Heslo *

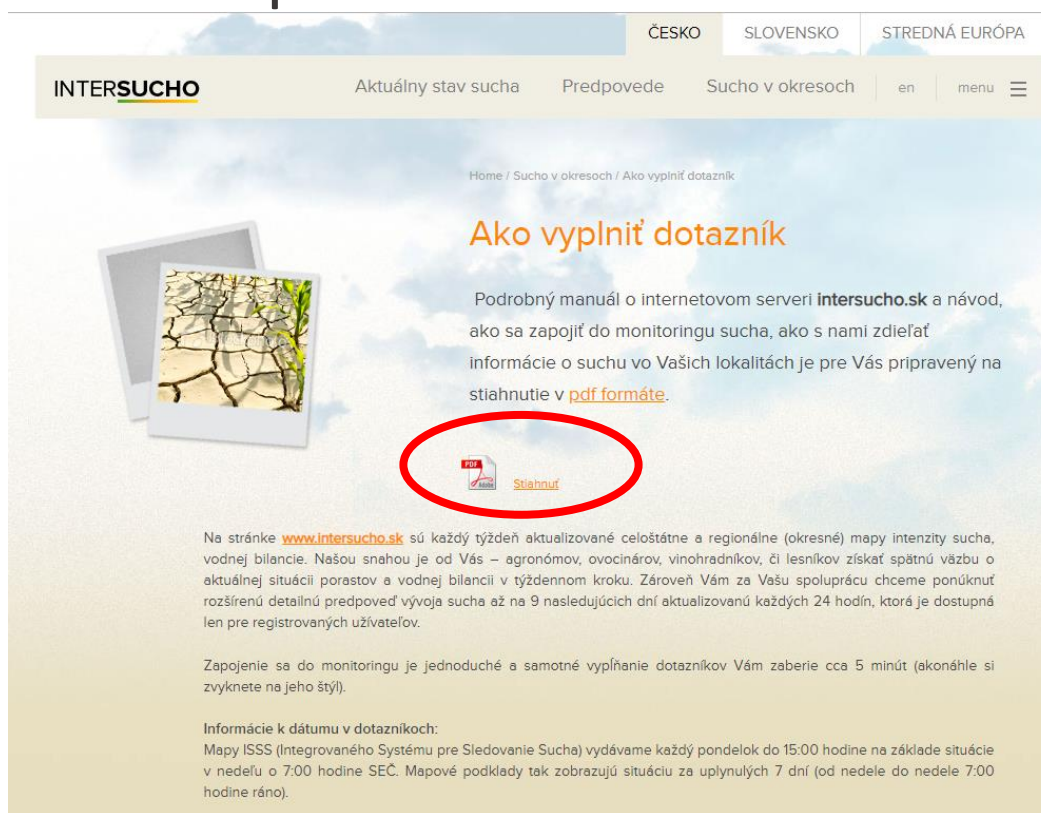
PRIHLÁSI SA

3 typy dotazníkov: poľnohospodársky, ovocinársky a vinársky, lesnícky



Zapojte ľudí z Vášho okolia do monitoringu

- výber 1 alebo viac katastrov hospodárenia
- manuál k dotazníku



The screenshot shows the website interface for INTERSUCHO. At the top, there are navigation tabs for 'ČESKO', 'SLOVENSKO', and 'STREDNÁ EURÓPA'. Below these are links for 'Aktuálny stav sucha', 'Predpovede', 'Sucho v okresoch', 'en', and 'menu'. The main content area features a header 'Ako vyplniť dotazník' (How to fill out the survey) and a sub-header 'Podrobný manuál o internetovom serveri intersucho.sk a návod, ako sa zapojiť do monitoringu sucha, ako s nami zdieľať informácie o suchu vo Vašich lokalitách je pre Vás pripravený na stiahnutie v pdf formáte.' (Detailed manual about the internet server intersucho.sk and a guide on how to join the drought monitoring, as well as how to share information about drought in your areas, is prepared for you to download in pdf format.) A red circle highlights a 'Stiahnuť' (Download) button with a PDF icon. Below this, there is a paragraph explaining that the website provides weekly updated maps of drought intensity and water balance, and a note that the survey is simple and takes about 5 minutes. At the bottom, it mentions that the ISSS (Integrated System for Drought Monitoring) maps are published every Monday at 15:00.



Otázky v dotazníku – 1. až 3. otázka

- pôdna vlhkosť do 20 cm
- vodná bilancia za posledné 3 mesiace
- vodná bilancia za uplynulý týždeň

1. Aká je pôdna vlhkosť vo vrstve od povrchu do 20 cm?

- 1. pôda na dotyk suchá, prašná, bez možnosti vytvoriť akýkoľvek tvar
- 2. pôda na dotyk suchšia, rozsypajúcej štruktúry; nezanecháva vlhkosť
- 3. pôda mierne vlhká, dá sa formovať, ale nízka súdržnosť; zanecháva vlhký pocit na prstoch
- 4. vlhká pôda dobre tvarovateľná s možnosťou otláčenia prsta
- 5. pôda plne nasýtená vodou, lepí sa na prstoch - blatistá
- nemožno hodnotiť

2. Ako hodnotíte posledné 3 mesiace z pohľadu vodnej bilancie?



-3. extrémne suché - deficit zrážok /
intenzívne sucho s výraznými dopadmi

3. Ako hodnotíte uplynulý týždeň, oproti predchádzajúcemu týždňu, z pohľadu vodnej bilancie?



Otázky v dotazníku – 1. až 3. otázka

- **expertný odhad**
- pri snehovej pokrývke a premrznutí pôdy – „**nemožno hodnotiť**“
- reportovať **nezavlažovanú** pôdu
- obdobie hodnotíte z pohľadu vodnej bilancie vzhľadom na pozorovateľné dopady na plodiny

1. Aká je pôdna vlhkosť vo vrstve od povrchu do 20 cm?

- 1. pôda na dotyk suchá, prašná, bez možnosti vytvoriť akýkoľvek tvar
- 2. pôda na dotyk suchšia, rozsypajúcej štruktúry; nezanecháva vlhkosť
- 3. pôda mierne vlhká, dá sa formovať, ale nízka súdržnosť; zanecháva vlhký pocit na prstoch
- 4. vlhká pôda dobre tvarovateľná s možnosťou otláčenia prsta
- 5. pôda plne nasýtená vodou, lepí sa na prstoch - blatistá
- nemožno hodnotiť

2. Ako hodnotíte posledné 3 mesiace z pohľadu vodnej bilancie?



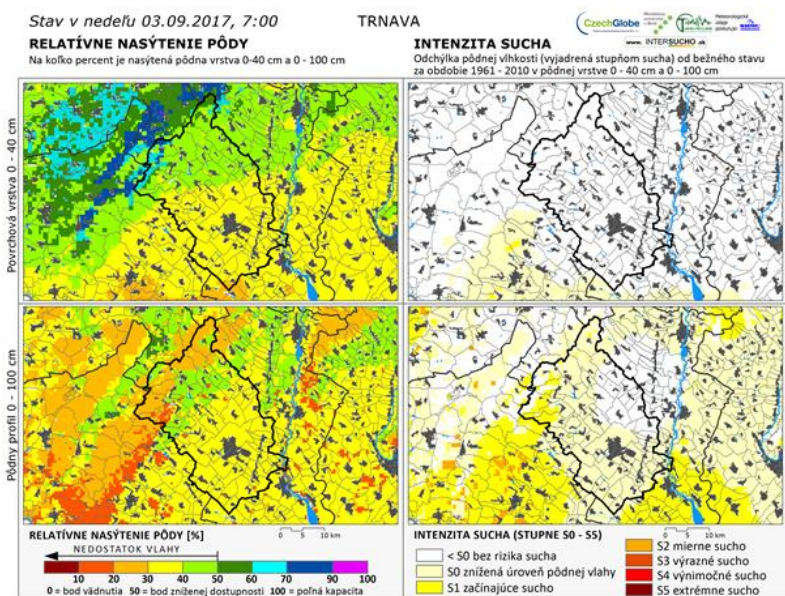
-3. extrémne suché - deficit zrážok /
intenzívne sucho s výraznými dopadmi

3. Ako hodnotíte uplynulý týždeň, oproti predchádzajúcemu týždňu, z pohľadu vodnej bilancie?



Otázky v dotazníku – 4. otázka

- porovnanie mapy relatívneho nasýtenia pôdy a intenzity sucha vo vašom okrese s realitou
- známky (v pondelok po 15:00 h)



4. Zodpovedá náš odhad intenzity sucha z mapy okresu Trnava realite vo Vašom katastrálnom území?



1

2

3

4

5



Využite prosím detailné mapy jednotlivých okresov, ktoré nájdete tu: <https://www.intersucho.cz/sk/sucho-v-okresoch/>. Kliknutím na príslušný okres sa zobrazí detailná mapa relatívneho nasýtenia pôdneho profilu a intenzity sucha vrátane častí plôch susediacich okresov. Prihladiňte k faktu, že mapy vždy zachytávajú stav v predchádzajúcu nedeľu o 7:00 a nemôžu zachytiť zmeny, ktoré nastali po tomto termíne.



Otázky v poľnohospodárskom dotazníku

Dopady sucha na jednotlivé plodiny:

- jariny, oziminy, repka ozimná
- kukurica, kukurica na siláž
- slnečnica, mak, sója, cukrová repa, zemiaky
- lucerna, iné d'atelinoviny, trvalé trávnaté porasty

7. Odhadnite dopady sucha na raž ozimnú. Žatva 2020

- 0. žiadny vplyv sucha; porast je optimálny
- 1. žiadny vplyv sucha, ale porasty sú horšie z iných dôvodov
- 2. sucho ovplyvnilo vývoj porastu, ale výrazné straty neočakávame, strata výnosov do 10% *
- 3. stredná úroveň poškodenia, očakávame výrazné zníženie výnosov, strata výnosov 10-30% *
- 4. ťažké poškodenie výnosu, výnos na 10-ročnom minime, strata výnosov 30-40% *
- 5. porasty extrémne poškodené suchom, strata výnosov nad 40% *
- nemožno hodnotiť

* oproti priemeru z posledných 3 rokov; pred zberom sa jedná o kvalifikovaný odhad na základe stavu porastov. Po zbere odpovede reflektujú zistený dosiahnutý výnos znížený pôsobením sucha.

8. Odhadnite dopady sucha na jačmeň jarný. Žatva 2019

- 0. žiadny vplyv sucha; porast je optimálny
- 1. žiadny vplyv sucha, ale porasty sú horšie z iných dôvodov
- 2. sucho ovplyvnilo vývoj porastu, ale výrazné straty neočakávame, strata výnosov do 10% *
- 3. stredná úroveň poškodenia, očakávame výrazné zníženie výnosov, strata výnosov 10-30% *
- 4. ťažké poškodenie výnosu, výnos na 10-ročnom minime, strata výnosov 30-40% *
- 5. porasty extrémne poškodené suchom, strata výnosov nad 40% *
- nemožno hodnotiť

* oproti priemeru z posledných 3 rokov; pred zberom sa jedná o kvalifikovaný odhad na základe stavu porastov. Po zbere odpovede reflektujú zistený dosiahnutý výnos znížený pôsobením sucha.



Otázky v ovocinárskom dotazníku

Dopady sucha na jednotlivé ovocné stromy a plodiny:

- jablone, hrušky, marhule, broskyne, čerešne, višne, slivky
- drobné ovocie (čučoriedky, ríbezle, maliny, černice, egreše)
- hrozno na výrobu vína
- zelenina (okrem zemiakov a kukurice)

10. Sú zjavné dopady sucha na produkciu hrozna na výrobu vína? Zber 2019

- 0. žiadny vplyv sucha; porasty sú v dobrej kondícii
- 1. žiadny vplyv sucha, ale porasty sú poškodené z iných dôvodov
- 2. sucho ovplyvnilo rast a vývoj, ale výrazné straty neočakávame, strata výnosov do 10% *
- 3. stredná úroveň poškodenia s výrazným znížením výnosov / kvality (5-10 ročné minimum), strata výnosov do 10-30% *
- 4. ťažké poškodenie suchom, výnos / kvalita na 10-ročnom minime či horšie, strata výnosov do 30-40% *
- 5. porasty extrémne poškodené suchom - ohrozená produkčná úroveň do ďalších rokov, strata výnosov nad 40% *
- nemožno hodnotiť

* oproti priemeru z posledných 3 rokov; pred zberom sa jedná o kvalifikovaný odhad na základe stavu porastov. Po zbere odpovede reflektujú zistený dosiahnutý výnos znížený pôsobením sucha.

11. Sú zjavné dopady sucha na produkciu zeleniny (okrem zemiakov a kukurice)? Zber 2019

- 0. žiadny vplyv sucha; porasty sú v dobrej kondícii
- 1. žiadny vplyv sucha, ale porasty sú poškodené z iných dôvodov
- 2. sucho ovplyvnilo rast a vývoj, ale výrazné straty neočakávame, strata výnosov do 10% *
- 3. stredná úroveň poškodenia s výrazným znížením výnosov / kvality (5-10 ročné minimum), strata výnosov do 10-30% *
- 4. ťažké poškodenie suchom, výnos / kvalita na 10-ročnom minime či horšie, strata výnosov do 30-40% *
- 5. porasty extrémne poškodené suchom - ohrozená produkčná úroveň do ďalších rokov, strata výnosov nad 40% *



Otázky v lesníckom dotazníku

- situácia so zásobou vody v lesných porastoch
- dopady sucha na mladinu
- dopady sucha na kultúru od 3. roku po výsadbe
- rôzne dreviny
- rôzne stanovištia

5. Aká je aktuálna situácia so zásobou vody v lesných porastoch (obvyklé stanovištia)?

- 1. nadpriemerne dobre zásobená pôda aj vodné toky
- 2. dobre zásobená pôda aj vodné toky
- 3. začínajúce vysychanie (suchší povrch pôdy, príp. znižovanie stavu hladiny vody v menších vodných tokoch)
- 4. mierne sucho (suchý povrch pôdy, malé vodné toky bez vody, hlavné toky s výrazne zníženým stavom)
- 5. silné sucho (pôda vysušená do hĺbky cca 15 cm, hlavný vodný tok s minimom vody, pokles prietoku lesných prameňov, zníženie hladín v lesných nádržkách je výrazné)
- 6. extrémne sucho (pôda vyprahnutá, mokrade vysušené, vodné toky bez tečúcej vody, hladiny lesných nádržiek na minime, lesné pramene s výrazným úbytkom výdatnosti)
- nemožno hodnotiť

Orientačná kategorizácia stanovišť na základe lesníckej typológie: ekologická rada B, H, I, K, S

6. Dopady sucha na novú výsadbu - kultúru* a mladinu (obvyklé stanovištia)

- 1. bez dopadov
- 2. začínajúce prejavy sucha (vädnutie, hrdzavenie, usychanie jednotlivých stromčekov)
- 3. pokročilé prejavy sucha (skupiny stromčekov, naplno rozvinuté príznaky)
- 4. zlyhanie výsadby s výrazným podielom sucha, popr. odumierajúca mladina
- nemožno hodnotiť

Orientačná kategorizácia stanovišť na základe lesníckej typológie: ekologická rada B, H, I, K, S.

* Kultúra od 3. roku po výsadbe.

Hlavná hodnotená drevina

Kryt hodnotenej vegetácie



Otázky v dotazníku

- reportujete tie plodiny, ku ktorým sa viete vyjadriť
- **expertný odhad**
- pred zberom ide o kvalifikovaný odhad na základe stavu porastu
- po zbere odpoveď reflektuje zistený výnos znížený suchom
- „držať“ odpovede až do zmeny roka – **zber 2019 na zber 2020**

7. Odhadnite dopady sucha na raž ozimnú. Žatva 2020

- 0. žiadny vplyv sucha; porast je optimálny
- 1. žiadny vplyv sucha, ale porasty sú horšie z iných dôvodov
- 2. sucho ovplyvnilo vývoj porastu, ale výrazné straty neočakávame, strata výnosov do 10% *
- 3. stredná úroveň poškodenia, očakávame výrazné zníženie výnosov, strata výnosov 10-30% *
- 4. ťažké poškodenie výnosu, výnos na 10-ročnom minime, strata výnosov 30-40% *
- 5. porasty extrémne poškodené suchom, strata výnosov nad 40% *
- nemožno hodnotiť

* oproti priemeru z posledných 3 rokov; pred zberom sa jedná o kvalifikovaný odhad na základe stavu porastov. Po zbere odpovede reflektujú zistený dosiahnutý výnos znížený pôsobením sucha.

8. Odhadnite dopady sucha na jačmeň jarný. Žatva 2019

- 0. žiadny vplyv sucha; porast je optimálny
- 1. žiadny vplyv sucha, ale porasty sú horšie z iných dôvodov
- 2. sucho ovplyvnilo vývoj porastu, ale výrazné straty neočakávame, strata výnosov do 10% *
- 3. stredná úroveň poškodenia, očakávame výrazné zníženie výnosov, strata výnosov 10-30% *
- 4. ťažké poškodenie výnosu, výnos na 10-ročnom minime, strata výnosov 30-40% *
- 5. porasty extrémne poškodené suchom, strata výnosov nad 40% *
- nemožno hodnotiť

* oproti priemeru z posledných 3 rokov; pred zberom sa jedná o kvalifikovaný odhad na základe stavu porastov. Po zbere odpovede reflektujú zistený dosiahnutý výnos znížený pôsobením sucha.



Komentárove pole

- komentáre
- zhodnotenie daného týždňa
- informácie o výskyte nebezpečných meteorologických javoch (krupobitie, vietor, jarné mrazy)
- poškodenie plodín
- fotografie

Nový dotazník Vyplnené dotazníky Bonus Odhlásiť sa

Dotazník vyplňte k dátumu poslednej nedeli ([informácie o dátume](#)) jako **Gabriela Ivaňáková**

20.10.2019

Posledný dotazník k dátumu 20.10.2019 som vyplnil takto:

Ďakujeme za vyplnenie formulára.

Oblasť hospodárenia * Katastrálne územie (prečítajte si [súčasť zoznamu katastrálnych území](#))

ovocinárstvo a vinár:

Je situácia zhodná vo viacerých katastrach? [+ Pridajte kataster](#)

Kde nájdete Vaše odpovede?

- www.intersucho.sk

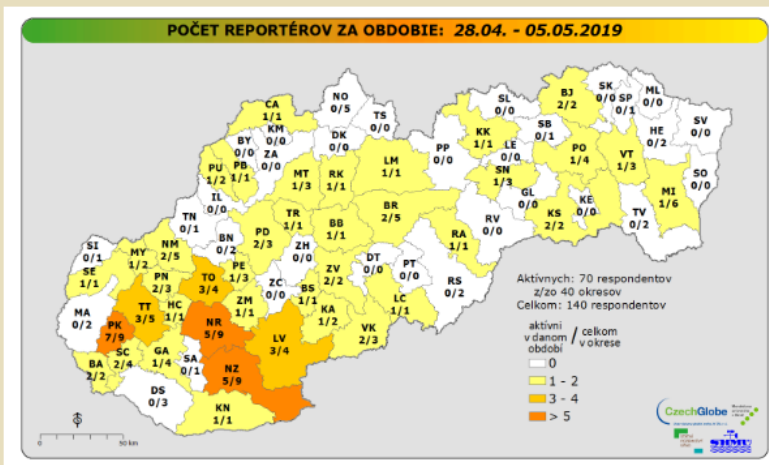


„Dopady na poľnohospodárstvo“

„Dopady na lesy“

- Mapa odhadovaných dopadov sucha na výnos hlavných plodín
- Mapa odhadovaných dopadov sucha na lesné porasty
- Mapa počtu reportérov z jednotlivých okresov
- Slovné hodnotenie a komentáre

MAPA POČTU REPORTÉROV Z JEDNOTLIVÝCH OKRESOV ZA POSLEDNÉ HLÁSENIA DOPADOV NA POĽNOHOSPODÁRSTVO:



INFORMÁCIE Z JEDNOTLIVÝCH OKRESOV OD NAŠICH REPORTÉROV (neodrážajú stav v celom okrese, ale popisujú situáciu vo vybraných katastroch):

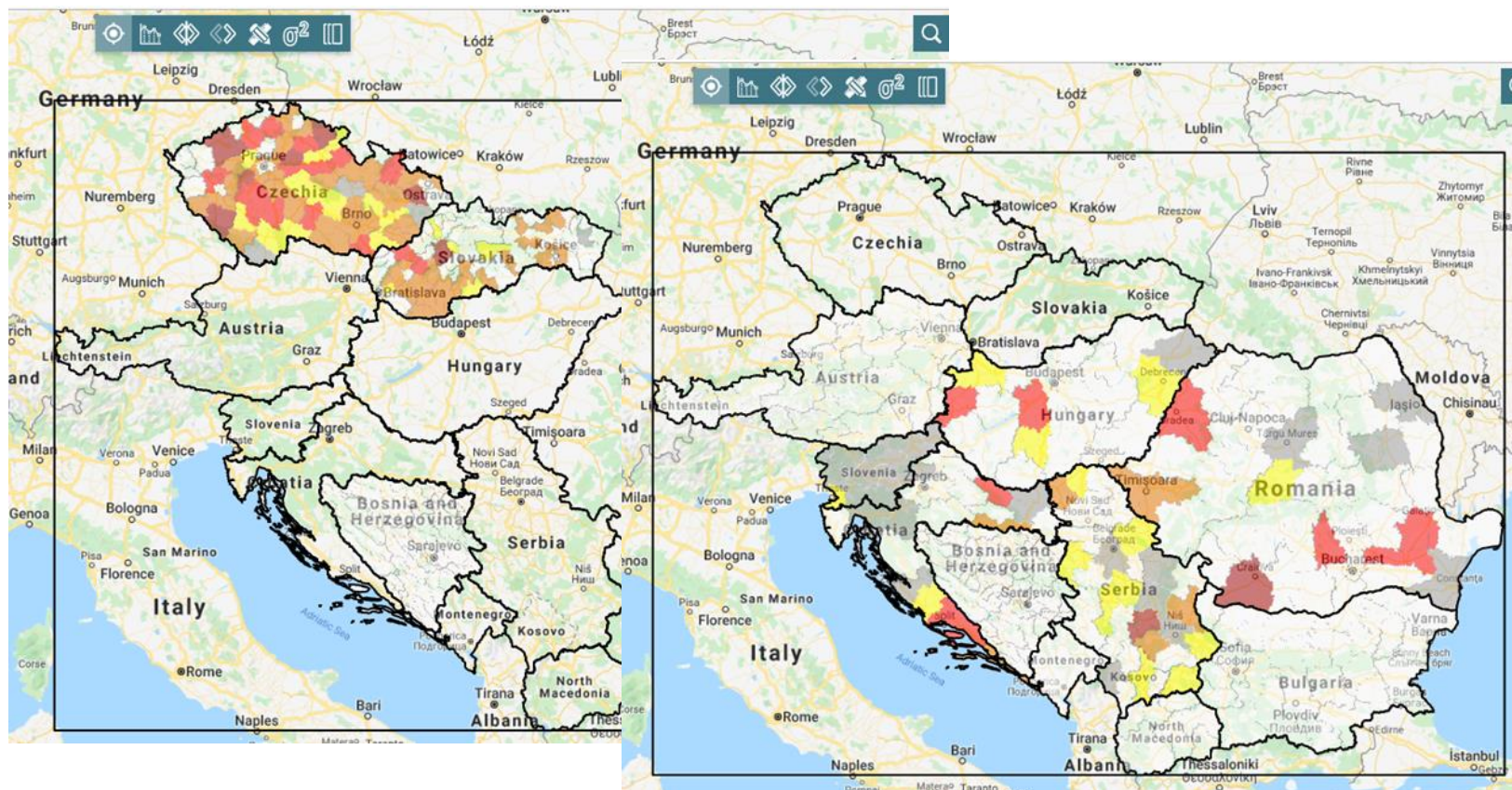
Topoľčany: „Výrazná redukcia odnoží, 23mm zrážky.“

Zvolen: „V 18. týždni spadlo 18 mm zrážok, vodná bilancia v pôde sa zlepšila. V závere týždňa sa výrazne ochladilo, zaznamenali sme aj prízemný mráz, čo neprosperlo kvitnúcim porastom repky ozimnej.“

Nové Mesto nad Váhom: „Zrážky 36 mm doplnili zásobu vody v koreňovej zóne rastlín a zmiernili prejavy sucha.“

Kde nájdete Vaše odpovede?

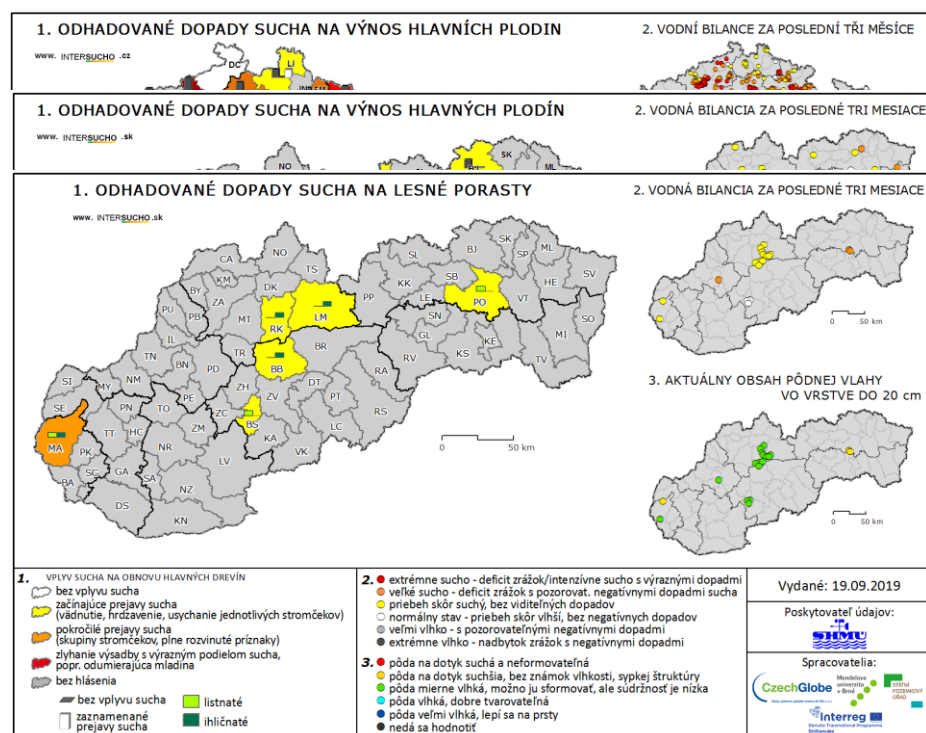
- www.droughtwatch.eu



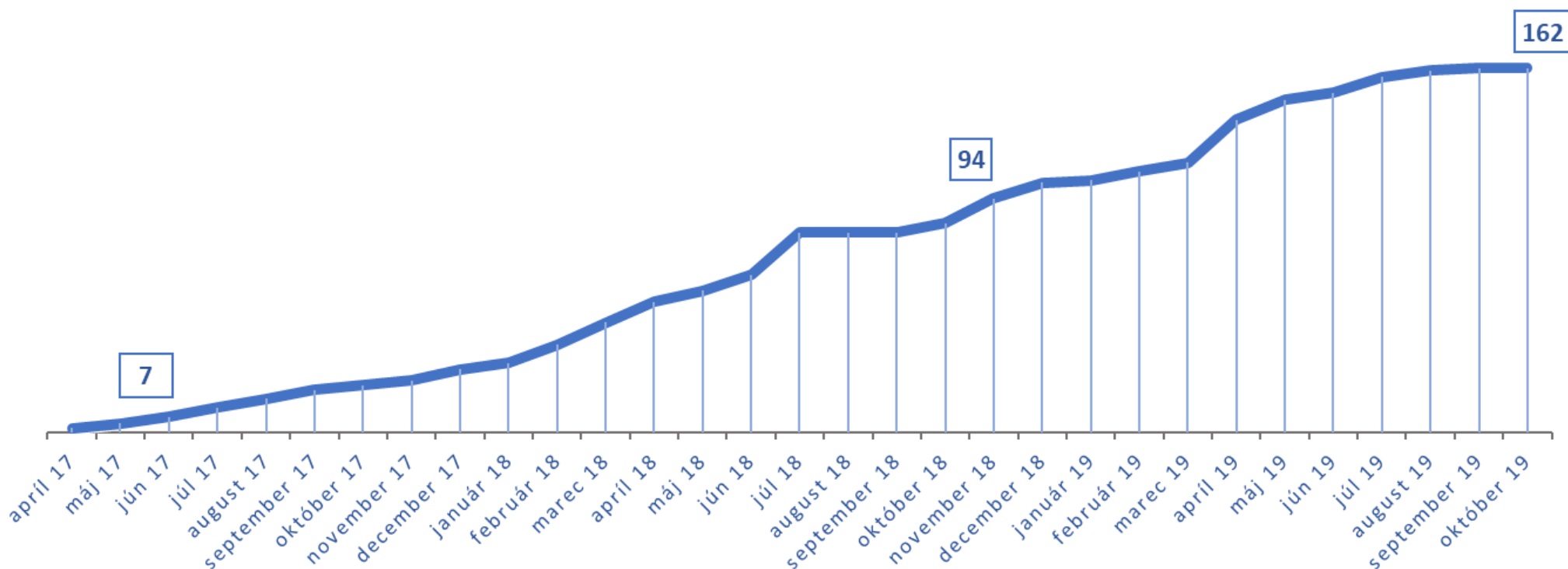
Produkty monitoringu sucha

Monitorovanie dopadov sucha v Čechách a na Slovensku

- začiatok v ČR – júl 2014
- začiatok v SR - júl 2017
- mapy – september 2017
- mapy lesy – september 2019
- verejne dostupná mapa
- prináša informácie od ľudí z praxe
- poukazuje na problém sucha
- v aktuálnom čase a určitem regióne
- aktuálnosť umožňuje včas reagovať na situáciu zo strany poľnohospodárov i verejných činiteľov



Nárast počtu reportérov národnej reportovacej siete



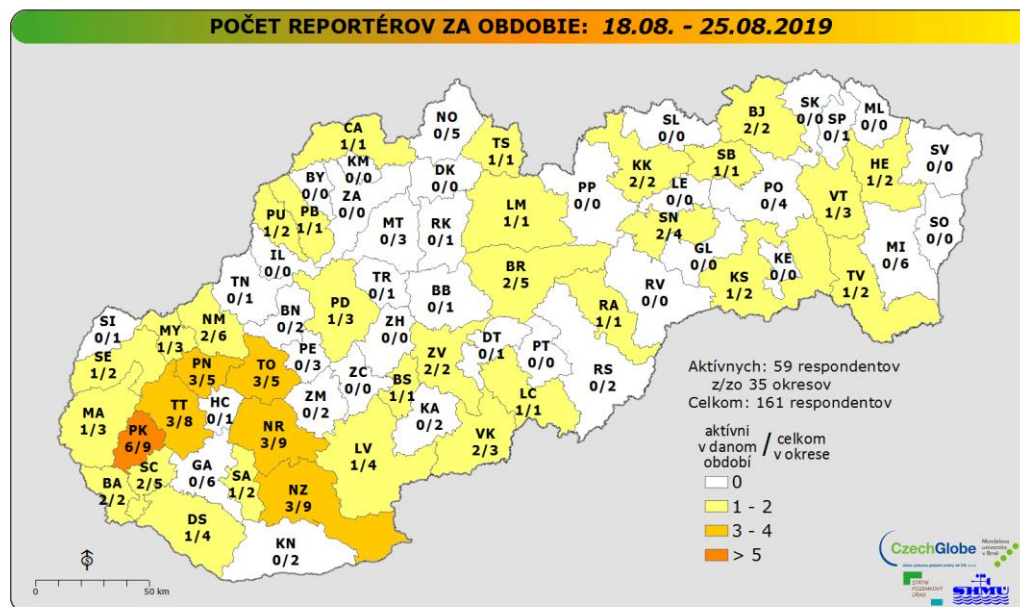
Produkty monitoringu sucha

Aktuálny stav reportérov na Slovensku

- k októbru 2019
- 162 reportérov z 56 okresov
- poľnohospodári (100)
- ovocinári a vinári (44)
- lesníci (18)

Ideálny stav

- 8-10 reportérov na okres



Bonusy

- Bonusové mapy z 5 predpovedných modelov – www.intersucho.sk pod svojim užívateľským kontom po odoslaní dotazníka
- Bonusové grafy z 5 predpovedných modelov – denne e-mailom, resp. podľa Vášho zadania
- Benefitom – informácie na jednom mieste, je dobre vidieť neistotu budúceho vývoja



Ktoré modely používame?



Európsky ECMWF/IFS

9 dní



Americký NOAA NCEP/GFS

9 dní



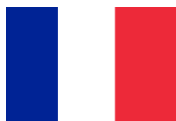
Kanadský CMC/GEM

9 dní



Britský UKMET/GLOBAL UM

4 dni



Francúzsky CNRM/ARPEGE

3 dni



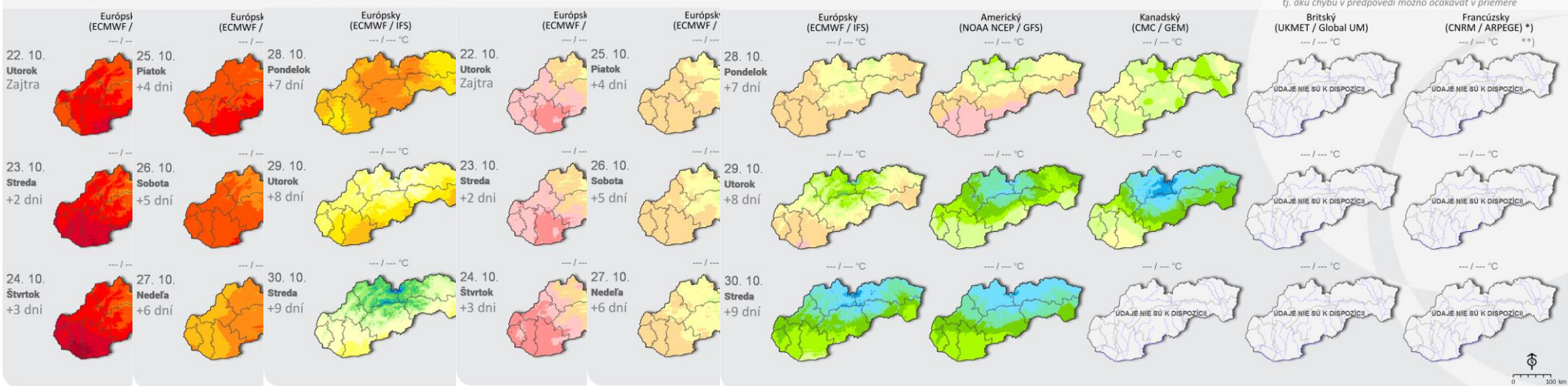
Bonusové mapy

- 9-dňová predpoveď zrážok, maximálnych a minimálnych teplôt vzduchu z 5 - predpovedných modelov

PREDPOVEĎ NA PREDPOVEĎ NA PREDPOVEĎ NA 9 DNÍ - | PREDPOVEĎ NA PREDPOVEĎ NA PREDPOVEĎ NA 9 DNÍ - prehľad 5 predpovedných modelov

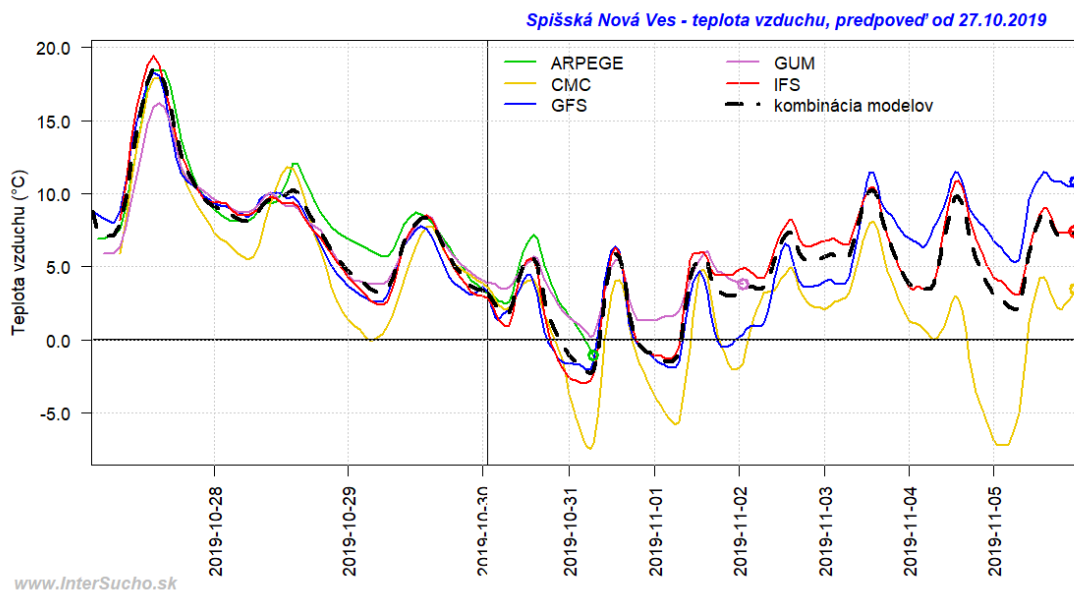
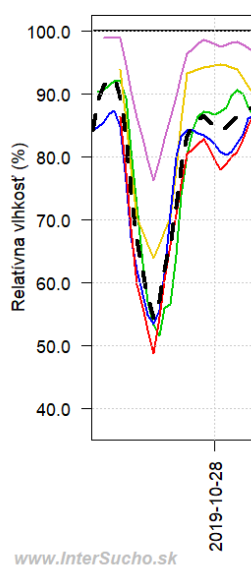
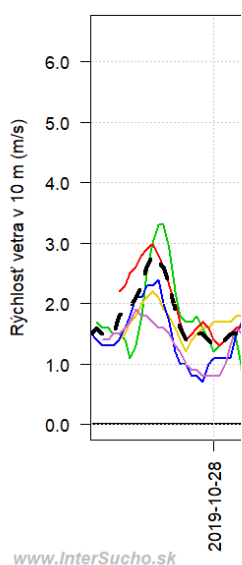
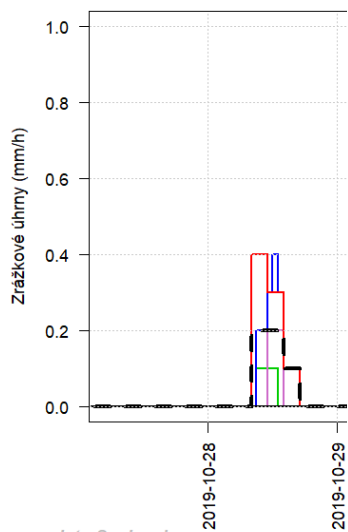
Vydané: 21. 10. 2011 Vydané: 21. 10. 2011 Vydané: 21. 10. 2019 časť: 3 Vydané: 21. 10. 2011 Vydané: 21. 10. 2011 Vydané: 21. 10. 2019 časť: 3

Maximálna denná Maximálna denná Maximálna denná teplota Minimálna denná Minimálna denná Minimálna denná teplota vzduchu [°C]








Bonusové grafy

- hodinová predpoveď na 9 dní dopredu **pre konkrétne miesto Vášho pôsobenia** z 5 predpovedných modelov
- zrážky, rýchlosť vetra, vlhkosť vzduchu, teplota vzduchu



Naše minuloročné plány

- pozmeniť otázky v jednotlivých dotazníkoch 
- oddeliť mapu dopadov sucha na lesné porasty od mapy dopadov na poľnohospodárske plodiny 
- zakomponovať novú pôdnu vrstvu do modelovania intenzity sucha – presnejšie výstupy 
- rozšíriť a zahustiť sieť reportérov na všetky okresy Slovenska  

Naše plány do budúcnosti

- rozšíriť a zahustiť sieť reportérov na všetky okresy Slovenska
- plnenie úloh v rámci akčného plánu H₂ODNOTA JE VODA - Akčný plán na riešenie dôsledkov sucha a nedostatku vody
- rozšíriť spoluprácu s relevantnými inštitúciami pri monitoringu sucha a jeho dopadov



Prečo je Vaša úloha reportéra nezastupiteľná?

- dokážete **posúdiť dopady** na celý sektor
- **vidíte problémy** v súvislostiach
- dokážete okamžite **doložiť dopady** napr. fotografiami

- zapojenie sa do reportovania = pomoc sami sebe
- **zvýšite povedomie** verejnosti a verejných činiteľov o závažnosti sucha vo svojom regióne a v aktuálnom čase
- ste súčasťou **Národnej reportovacej siete**, ktorá bola zaradená a schválená uznesením Vlády Slovenskej republiky č. 110 zo 14. marca 2018 k materiálu **H₂ODNOTA JE VODA - Akčný plán na riešenie dôsledkov sucha a nedostatku vody**



Ďakujeme, že reportujete s nami...

SLOVENSKÝ HYDROMETEROLOGICKÝ ÚSTAV 65  1954-2019

