

Priemerné denné koncentrácie znečisťujúcich látok v januári 2022

Priemerné denné koncentrácie PM₁₀

	Deň v mesiaci																															
	1	2	3	4	5	6	7	8	9	10	11	12	13	14	15	16	17	18	19	20	21	22	23	24	25	26	27	28	29	30	31	
Bratislava, Jeséniova	6	8		16	4	5	15	23	31	28	23	26	21	14	13	24	8	11	20	8	4	5	10	20	24	15	17	4	7	9	9	
Bratislava, Kamenné nám.	8	16	8	19	4	6	17	26	32	34	25	29	23	16	15	30	11	13	26	10	5	6	14	22	24	15	21	5	10	12	12	
Bratislava, Mamateyova	9	15	8	18	4	5	15	25	31	35	25	29	22	15	14	30	10	13	24	8	4	5	13	22	24	14	21	5	9	12	10	
Bratislava, Púchovská	8	14	8	22	4	5	16	26	30	37	24	29	23	15	16	30	9	14	25	10	6	6	13	29	26	14	19	5	9	7	13	
Bratislava, Trnavské Mýto	6	19	11	23	5	5	21	26	32	34	26	28	24	16	23	33	10	13	30	10	7	8	15	26	25	15	23	5	11	10	14	
Malacky, Mierové námestie	16	21	12	12	8	10	18	20	23	36	28	35	33	26	25	30	13	25	29	13	11	12	19	31	24	24	27	11	13	7	16	
Pezinok, Obrancov mieru	5	15	8	21	4	5	18	23	30	32	20	23	17	9	12	23	8	11	29	9	4	7	9	23	23	9	16	4	8	4	11	
Rovinka	14	16	10	16	7	10	20	28	29	34	27	29	23	18	18	30	13	15			11	11	13	21	24	15	21	10	10	21	14	
Senec, Boldocká	10	19	15	20	6	6	21	27	32	36	26	34	27	14	24	30	12	17	27	14	7	8	12	33	30	22	26	8	12	7	16	
Senica, Hviezdoslavova	30	13	13	13	10	10	19	20	27	32	23	30	38	22	23	30	19	21	27	18	8	6	14	30	35	34	34	11	12	10	22	
Sereď, Vinárska	16	14	11	13	4	3	17	17	30	34	16	25	26	11	16	28	7	11	25	9	3	5	8	28	32	15	24	8	10	5	16	
Topoľníky, Aszód, EMEP	9	14	11	10	4	5	11	20	29	40	15	28	29	18	18	30	16	17	27	20	5	4	8	23	34	29			12	8	15	
Trnava, Kollárova	10	21	15	20	7	6	26	24	30	35	27	31	27	18	23	32	8	20	28	12	10	14	18	40	30	21	28	10	10	6	14	
Komárno, Vnútorňa Okružná	22	26	23	19	17	18	32	37	47	52	31	44	42	31	27	41	22	24	36	27	18	18	20	48	38	27	37	18	23	19	28	
Nitra, Janíkovce	15	16	11	12	5	6	14	21	32	30	16	23	27	16	17	28	8	15	28	18	7	6	11	28	40	16	24	6	12	7	14	
Nitra, Štúrova	21	20	19	21	12	12	30	28	34	34	21	29	30	16	16	27	9	16	28	16	8	7	12	43	38	17	28	8	15	6	15	
Plášťovce	36	42	38	41	21	10	34	48	46	63	57	73	49	33	44	44	12	23	57	37	13	23	49	55	61	51	41	9	16	10	30	
Bystričany, Rozvodňa SSE	23	20	13	10	9	9	22	30	27	21	11	36	58	34	20	30	12	13	33	20	7	6	12	36	58	18	23	8	13	6	17	
Handlová, Morovianska cesta	36	21	9	12	9	5	18	18	17	16	12	33	34	15	28	20	7	11	28	11	6	6	12	50	40	12	26	3	10	6	20	
Prievidza, Malonecpalská	36	21	18	20	12	10	22	27	26	15	8	27	53	27	15	27	13	18	36	18	8	9	20	43	54	32	15	6	22	7	22	
Púchov, 1.mája	67	45	19	10	9	7	23	33	21	22	16	37	59	49	26	39	12	22	40	15	8	9	18	55	78	45	20	7	14	9	20	
Trenčín, Hasičská	34	21	21	18	11	8	35	32	25	27	15	30	51	33	29	48	11	18	42			11	17	46	63	37	42	9	17	10	31	
Banská Bystrica, Zelená	13	20	9	18	12	6	12	29	31	19	10	29	41	21	15	26	8	11	29	17	8	10	10	30	30	23	11	4	10	6	16	
Banská Bystrica, Štefánik. nám.	23	27	19	31	21	6	37	55	65	56	34	71	98	39	27	81	6	15	79	22	9	13	14	54	57	36	18	5	21	8	27	
Hnúšťa, Hlavná	31	27	24	39	28	6	20	26	32	25	17	34	47	53	37	42	36	28	42	29	23	21	23	35	53	63	61	19	18	5	30	
Jelšava, Jesenského	91	69	47	70	74	24	39	73	71	30	14	54	85	70	70	58	60	50	64	42	35	49	31	61	67	103	118	58	23	17	42	
Lučenec, Gemerská cesta	20	27	14	27	24	6	45	47	41	58	52	59	66	61	42	49	16	18	62	25	12	13	51	67	67	74	53	16	12	9	26	
Zvolen, J. Alexyho	9	24	11	20	18	8	14	38	35	24	17	32	36	24	15	34	9	11	36	20	9	11	15	36	45	26	17	6	11	7	21	
Žarnovica, Dolná	33	39	36	20	14	9	45	46	55	57			54	37	37	55	15	41	55	35	12	17	33	60	58	23	36	10	15	10	26	
Žiar nad Hronom, Jilemnického	10	13			8	7	15	26	40	26	21	33	32	16	15	23	9	11	28	19	7	9	12	28	40	17	16	5	11	7	18	
Liptovský Mikuláš, Školská	9	16	15	16	12	5	23	31	23	23	16	30	25	13	13	35	7	12	39	13	8	6	13	43	32	8	14	4	18	5	25	
Martin, Jesenského	19	20	16	12	8	9	21	34	26	21	30	47	59	31	32	57	10	20	40	16	11	11	10	45	52	26	23	10	16	11	28	
Ošadnica	64	16	17	9	10	9	39	44	18	26	21	47	45	31	32	21	10	19	24	27	15	17	39	65	53	29	16	9	14	7	39	
Ružomberok, Riadok	49	22	9	23	11	6	38	54	34	20	16	35	31	24	31	35	7	16	49	15	8	11	11	56	49	16	14	5	21	5	25	
Žilina, Obežná	139	48	18	11	8	7	31	43	27	19	13	51	63	42	27	46	10	19	49	13	8	12	22	53	72	54	17	7	13	8	23	
Košice, Amurská	62	28	27	21	15	7	28	41	53	25	9	22	50	64	55	35	26	13	29	32	22	16	7	25	54	87	81	29	9	8	25	
Košice, Štefánikova	62	27	29	25	26	15	38	44	55	36	22	34	60	71	82	51	30	25	48	39	21	25	19	60	74	100	84	34	16	8	47	
Veľká Ida, Letná	59	35	59	29	22	14	49	42	66	74	83	64	68	77	35	39	29	21	37	43	26	21	23	72	72	104	108	46	12	10	38	
Kropachy, SNP	74	30	16	27	17	9	34	51	49	32	16	34	57	49	32	43	34	14	37	23	15	11	10	33	57	91	92	36	9	8	30	
Strážske, Mierová	34	26	20	21	13	9	21	31	39	22	9	24	48	44	24	33	27	10	28	39	22	9	9	31	53	63	71	30	8	9	16	
Bardejov, Pod Vinbargom	28	15	14	17	18	6	19	37	41	22	14	25	46	50	16	23	21	10	28	23	6	7	9	21	45	66	77	22	7	5	16	
Humenné, Nám. slobody	47	24	23	23	19	11	26	38	45	29	9	29	56	47	34	39	26	14	30	38	34	15	11	48	62	80	70	29	10	11	22	
Kolonické sedlo	15	15	17	15	10	4	7	18	15	8	8	19	38	28	9	25	16	9	18	18	4	2	4	8	29	55	49	11	5	5	13	
Poprad, Železničná	6	7	6	4	8	6	16	28	31	20	13	29	18	22	12	27	7	13	24	8	6	10	17	26	20	8	12	5	5	3	18	
Prešov, arm. gen. L. Svobodu						11	37	49	52	30	18	34	56	66	19	34	28	13	30	34	14	13	11	53	70	91	88	33	12	7	31	
Stará Lesná, AÚ SAV, EMEP	5	4	4	3	6	4	6	10	16	9	9	20	12	9	6	15	9	8	14	9	4	6	6	16	16	7	12	5	6			
Trebišov, T. G. Masaryka	34	26	19	22	14	6	20	38	47	22	9	25	48	55	19	25	27	9	25	33	13	9	7	25	71	71	87	35	7	7	23	
Vranov nad Top., M.R.Štefánika	39	25	18	20	17	9	18	34	47	22	10	25	50	53	20	23	25	11	30	37	17	9	10	26	55	66	80	28	8	9	22	

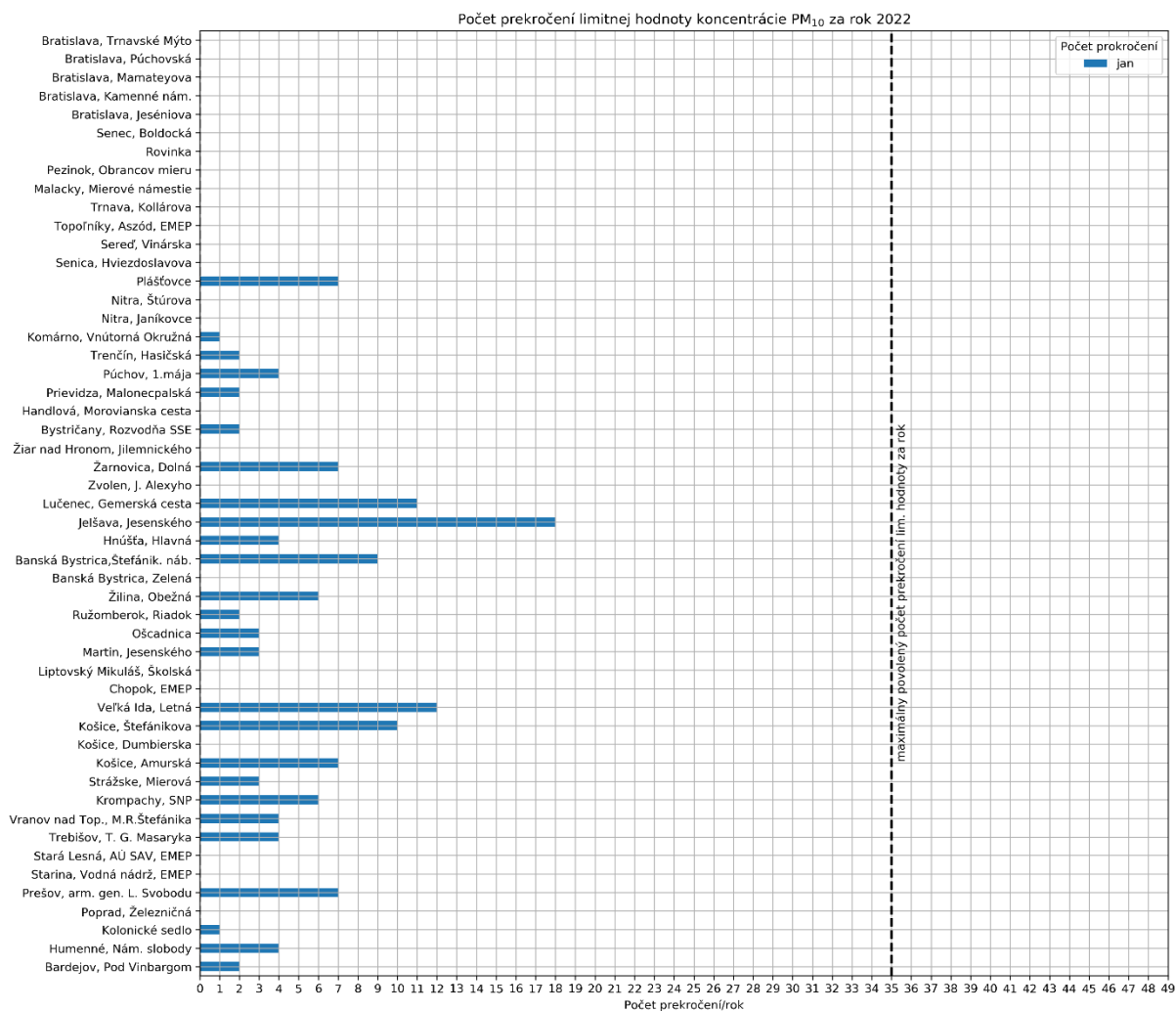
Hodnoty sú uvedené v $\mu\text{g}/\text{m}^3$. Prázdny štvorec znamená menej ako 75 % platných meraní za daný deň

Poznámka

Limitná hodnota pre priemernú ročnú koncentráciu PM₁₀ je 40 $\mu\text{g}/\text{m}^3$.

Priemerná denná koncentrácia PM₁₀ 50 $\mu\text{g}/\text{m}^3$ sa nesmie prekročiť viac ako 35 krát za kalendárny rok.

Počet prekročení limitnej hodnoty pre priemernú dennú koncentráciu PM₁₀



Poznámka

Limitná hodnota pre priemernú ročnú koncentráciu PM₁₀ je 40 µg/m³.

Priemerná denná koncentrácia PM₁₀ sa nesmie prekročiť hodnotu 50 µg/m³ viac ako 35 krát za kalendárny rok.

Smogový varovný systém

Aktuálne hodnoty a pravidlá na pre vydanie oznámenia o vzniku smogovej situácie a výstrahy pred závažnou smogovou situáciou sú na [web stránke SHMU](#)

V mesiaci január 2022 bol informačný prah pre PM₁₀, prekročený na 15 AMS.

Na staniach vyznačených kurzívou boli všetky prekročenia informačného prahu zaznamenané 1.1.

AMS	Počet hodín s prekročením informačného prahu	Počet hodín s prekročením výstražného prahu
<i>Bratislava, Mamateyova</i>	9	
<i>Banská Bystrica, Štefánikovo náb.</i>	33	
<i>Ružomberok, Riadok</i>	11	2
<i>Handlová, Morovianska cesta</i>	6	
<i>Žilina, Obežná</i>	28	12
<i>Jelšava, Jesenského</i>	58	
<i>Košice, Štefánikova</i>	26	
<i>Veľká Ida, Letná</i>	45	
<i>Prešov, arm. gen. L. Svobodu</i>	8	
<i>Krompachy, SNP</i>	14	
<i>Trebišov, T. G. Masaryka</i>	8	
<i>Žarnovica, Dolná</i>	6	
<i>Plášťovce</i>	7	
<i>Púchov, 1.mája</i>	13	
<i>Ošcadnica</i>	15	

Priemerné denné koncentrácie PM_{2,5}

Hodnoty sú uvedené v µg/m³. Prázdny štvorec znamená menej ako 75 % platných meraní za daný deň.

	Deň v mesiaci																																
	1	2	3	4	5	6	7	8	9	10	11	12	13	14	15	16	17	18	19	20	21	22	23	24	25	26	27	28	29	30	31		
Bratislava, Jeséniova	5	8		15	3	5	14	23	30	28	23	25	20	13	10	22	7	6	15	6	3	5	9	19	22	13	16	2	5	5	6	BA	
Bratislava, Kamenné nám.	5	12	5	15	3	4	13	21	28	31	21	25	19	13	11	24	8	6	18	7	2	5	10	18	21	11	17	2	5	5	5	BA	
Bratislava, Mamateyova	7	11	5	14	2	2	10	20	28	31	21	25	17	12	9	23	7	5	15	5	1	3	9	17	20	11	17	2	4	4	4	BA	
Bratislava, Púchovská	7	11	6	18	3	3	11	21	27	35	21	26	20	13	12	24	8	7	17	8	3	5	10	21	23	13	17	4	7	4	7	BA	
Bratislava, Trnavské Mýto	8	14	7	21	5	4	16	24	32	32	23	28	21	15	15	28	11	8	22	7	3	6	10	20	22	12	19	3	5	4	6	BA	
Malacky, Mierové námestie	12	15	6	9	4	5	11	15	19	29	22	27	23	19	17	23	7	12	19	8	4	8	14	21	18	13	17	4	6	3	5	BA	
Pezinok, Obrancov mieru	5	14	8	22	4	5	17	22	28	33	20	22	15	9	11	21	7	7	20	8	4	7	9	23	23	10	16	3	7	4	7	BSK	
Senec, Boldocká	13	18	11	15	6	5	14	16	21	32	21	18	14	7	15	24	7	9	22	10	3	4	8	28	27	14	21	6	8	4	11	BSK	
Senica, Hviezdoslavova	20	9	6	9	4	3	8	13	22	27	18	25	29	16	18	21	9	9	16	10	2	4	10	21	30	20	21	4	7	4	8	BSK	
Sereď, Vinárska	15	12	8	12	2	2	13	15	27	32	13	23	21	10	12	23	5	5	17	7	1	4	6	23	30	13	22	4	7	4	11	TT	
Topoľníky, Aszód, EMEP	8	12	9	8	3	3	9	18	26	32	14	25	25	11	11	21	6	6	15	10	3	3	6	14	25	19			7	6	9	TT	
Trnava, Kollárova	9	16	9	18	4	3	15	19	27	34	20	26	21	12	15	27	5	7	20	8	4	6	9	26	29	13	20	6	7	2	6	TT	
Komárno, Vnútrotná Okružná	10	11	9	7	3	5	15	23	30	35	16	28	26	16	12	24	8	7	17	12	3	5	8	22	23	14	22	4	8	5	9	NR	
Nitra, Janíkovce	14	13	8	10	3	2	9	17	28	25	12	19	22	12	13	23	4	7	17	12	2	3	7	23	34	13	21	3	7	3	6	NR	
Nitra, Štúrova	11	10	9	12	4	2	12	18	26	24	12	21	23	12	11	21	5	7	17	12	3	3	7	26	37	14	21	4	7	2	6	NR	
Plášťovce	32	42	42	46	25	14	37	49	43	56	48	59	40	31	38	39	9	17	50	32	11	21	47	52	58	48	39	8	14	9	22	NR	
Bystričany, Rozvodňa SSE	16	18	18	18	11	8	17	26	23	16	10	31	51	27	12	20	12	12	27	23	12	13	15	30	47	23	26	15	18	14	18	NR	
Handlová, Morovianska cesta	28	25	15	18	14	10	21	22	19	19	17	34	34	20	28	21	11	12	26	12	7	9	16	46	41	15	17	6	11	6	15	TN	
Prievidza, Malonecpalská	28	20	15	19	12	9	20	26	24	14	9	26	49	26	10	22	12	10	29	15	7	8	18	38	50	31	24	6	18	5	14	TN	
Púchov, 1.mája	57	39	16	10	8	5	18	26	18	21	14	33	50	45	21	30	11	15	30	12	6	8	14	49	72	42	18	5	11	5	12	TN	
Trenčín, Hasičská	24	13	6	12	3	1	16	19	18	20	9	21	34	20	14	31	4	6					6	11	30	52	24	21	3	9	3	13	TN
Banská Bystrica, Zelená	12	18	7	15	10	3	9	26	28	17	9	22	34	15	9	18	4	6	22	13	4	7	6	25	25	19	11	3	8	4	9	BB	
Banská Bystrica, Štefánik. nám.	20	21	14	23	16	2	18	30	33	30	21	38	60	28	11	35	5	9	40	17	5	9	11	43	42	32	14	5	15	4	11	BB	
Hnúšťa, Hlavná	27	25	20	36	25	5	15	22	27	21	15	28	38	47	29	33	26	15	29	25	15	16	18	28	44	57	55	15	13	5	22	BB	
Jelšava, Jesenského	63	53	40	50	59	20	32	53	57	23	10	41	63	56	60	46	46	41	49	34	29	34	24	51	54	87	92	47	20	14	32	BB	
Lučencec, Gemerská cesta	16	24	12	23	21	4	22	34	37	48	39	52	51	35	43	13	13	46	20	8	11	33	43	52	62	48	9	7	6	13	BB		
Zvolen, J. Alexyho	8	20	10	17	17	6	12	31	32	21	15	27	26	21	12	27	8	8	30	16	7	10	14	25	37	24	14	5	8	4	11	BB	
Žiar nad Hronom, Jilemnického	28	34	31	17	14	8	41	38	48	52			49	34	31	49	14	35	49	30	9	15	29	54	54	21	34	9	13	7	17	BB	
Žiar nad Hronom, Jilemnického	7	9			5	4	10	19	28	17	12	22	24	13	8	15	5	6	18	13	3	6	8	21	32	13	12	3	7	3	9	BB	
Liptovský Mikuláš, Školská	8	14	13	13	10	5	20	25	19	20	13	23	21	11	9	25	6	8	32	10	6	7	13	38	27	8	12	4	14	3	15	BB	
Martin, Jesenského	15	16	8	8	5	7	20	32	19	16	16	29	48	25	19	29	6	10	25	10	5	7	8	40	46	22	17	4	10	4	11	BB	
Ošadnica	53	13	15	7	10	7	30	34	15	25	19	41	41	27	24	16	8	13	18	23	11	14	35	59	49	27	15	7	11	6	29	ZA	
Ružomberok, Riadok	43	19	8	20	10	5	37	48	31	18	16	33	29	24	28	31	7	14	46	14	7	10	11	57	49	16	13	4	19	4	17	ZA	
Žilina, Obežná	116	37	12	9	6	5	23	30	20	14	9	40	52	33	16	32	7	11	34	8	4	8	18	41	62	48	15	5	10	4	12	ZA	
Košice, Amurská	46	22	22	19	14	6	19	33	44	21	9	21	43	57	34	28	21	9	22	23	18	13	6	17	47	78	75	27	7	8	15	KE	
Košice, Štefánikova	50	22	23	22	22	10	22	33	48	24	12	23	45	59	62	43	23	13	27	28	15	14	8	22	47	80	73	29	10	6	19	KE	
Veľká Ida, Letná	39	23	42	22	15	8	36	29	43	32	31	36	47	50	22	26	19	13	24	29	17	13	14	43	48	79	70	32	7	6	23	KE	
Krompachy, SNP	68	28	14	24	15	7	24	44	44	26	11	27	48	41	22	38	28	11	32	19	12	10	9	29	49	81	83	32	8	6	19	KSK	
Strážske, Mierová	30	24	15	18	12	6	19	28	36	20	7	21	44	40	19	24	18	6	23	32	19	7	8	28	49	60	62	27	5	7	10	KSK	
Bardejov, Pod Vinbargom	26	14	12	14	15	5	14	32	38	21	12	23	42	47	12	19	19	6	24	20	5	6	8	18	44	66	75	20	6	4	12	KSK	
Humenné, Nám. slobody	41	21	17	14	12	6	19	29	34	22	7	22	42	37	21	27	19	7	21	27	24	9	8	41	58	73	61	27	12	10	13	KSK	
Kolonické sedlo	6	6	8	13	10	4	7	18	15	7	5	17	35	27	8	23	15	7	16	19	7	5	6	6	29	58	51	11	7	9	12	KSK	
Poprad, Železničná	4	4	3	2	5	5	10	20	24	15	10	24	15	19	7	19	5	10	19				2	8	14	22	18	10	16	5	9	5	KSK
Prešov, arm. gen. L. Svobodu						8	22	38	46	25	13	26	44	55	11	29	24	9	21	26	10	8	8	28	54	81	78	28	7	5	17	PO	
Stará Lesná, AÚ SAV, EMEP	3	2	2	1	4	2	3	6	11	6	6	13	7	6	2	9	6	6	10	5	2	5	3	11	12	5	9	3	4			PO	
Trebišov, T. G. Masaryka	29	25	15	20	13	6	14	33	41	17	6	22	45	50	15	19	21	5	21	27	10	7	6	18	66	68	75	31	6	6	15	PO	
Vranov nad Top., M.R.Štefánika	23	19	16	18	13	8	15	30	43	19	7	23	45	46	14	17	17	8	25	32	15	9	9	22	51	63	66	24	6	7	12	PO	

Poznámka

Limitná hodnota pre priemernú ročnú koncentráciu PM_{2,5} je 20 µg/m³.

Pre PM_{2,5} nie je stanovená denná limitná hodnota.

Priemerné denné koncentrácie NO₂

	Deň v mesiaci																															
	1	2	3	4	5	6	7	8	9	10	11	12	13	14	15	16	17	18	19	20	21	22	23	24	25	26	27	28	29	30	31	
Bratislava, Jeséniova	5	9	10	18	7	6	22	19	17	13	12	11	13	16	12	18	9	8	22	10	6	8	10	17	22	10	15	7	11	4	14	
Bratislava, Mamateyova	7	29	13	21	12	7	30	20	21	22	15	16	19	22	25	24	7	14	38	12	7	13	22	19	24	12	15	7	13	2	16	
Bratislava, Púchovská	8	21	13	27	10	6	26	25	20	22	14	15	15	14	15	26	8	11	30	10	6	11	18	30	24	11	15	7	15	3	19	
Bratislava, Trnavské Mýto	10	42	30	34	26	12	48	32	33	36	29	27	29	29	49	37	17	30	61	25	17	26	35	38	34	21	28	17	26	6	35	
Malacky, Mierové námestie	11	16	16	17	19	14	22	20	18	14	11	22	24	27	22	17	17	30	31	20	20	18	19	24	23	23	21	17	17	8	21	
Pezinok, Obrancov mieru	3	14	9	22	7	4	21	15	16	17	13	11	11	11	12	18	6	7	26	8	3	7	10	23	21	6	13	5	12	1	13	
Rovinka	10	11	8	7	9	9	14	11	10	16	11	11	13	15	13	16	8	7			6	9	8	10	13	9	12	8	5	6	9	
Senec, Boldocká	7	26	24	20	23	9	32	21	19	25	22	32	29	21	32	23	15	22	34	20	11	17	18	29	27	21	18	13	17	5	27	
Sereď, Vinárska	10	17	15	14	18	9	22	12	12	23	14	17	28	19	20	23	10	20	24	14	10	11	13	28	26	18	19	10	13	4	16	
Topoľníky, Aszód, EMEP	3	5	4	4	4	4	7	10	8	13	7	10	12	10	7	11	8	5	10	7	3	4	4	7	10	8	11	5	4	1	5	
Trnava, Kollárova	12	33	23	29	27	14	43	27	27	34	29	32	42	42	43	33	15	39	50	20	21	25	22	41	33	28	27	19	22	9	23	
Komárno, Vnútoraná Okružná	7	18	12	12	13	9	24	15	15	16	14	18	22	18	19	19	9	11	26	16	8	8	8	30	19	12	14	7	11	4	15	
Nitra, Janíkovce	6	11	11	6	9	8	12	10	12	18	9	15	18	15	14	15	9	12	15	13	7	4	7	16	23	12	15	7	9	3	9	
Nitra, Štúrova	13	32	28	35	26	13	39	33	31	30	19	29	28	26	26	32	19	29	42	32	18	16	19	51	33	22	28	18	32	10	32	
Plášťovce	5	7	7	10	5	5	11	11	11	13	13	14	11	11	10	11	6	10	14	12	9	8	12	13	14	10	13	5	6	3	8	
Prievidza, Malonecpalská	18	19	22	25	19	16	25	22	19	12	4	19	31	27	18	26	19	23	31	20	19	17	23	45	44	31	27	19	23	6	26	
Púchov, 1.mája	12	13	11	7	10	5	19	14	9	11	6	18	25	20	15	14	10	14	19	8	6	8	11	29	32	20	15	6	11	2	9	
Trenčín, Hasičská	16	31	28	30	36	14	43	31	27	24	10	24	44	30	41	31	22	21	48	32	19	14	18	47	49	36	36	19	34	12	39	
Banská Bystrica, Zelená	4	17	7	23	9	3	9	17	17	13	5	23	33	16	5	14	5	4	23	11	3	6	7	20	22	19	12	3	11	2	5	
Banská Bystrica, Štefánik. náb.	13	19	20	35	26	10	40	38	41	46	40	46	47	25	30	37	17	33	51	28	20	21	27	56	51	42	27	20	37	5	35	
Jelšava, Jesenského	15	16	11	18	15	12	10	15	16	9	3	16	18	17	22	16	17	12	14	20	11	11	9	17	26	28	21	14	12	8	15	
Lučenec, Gemerská cesta	8	15	10	22	14	5	27	24	20	27	26	30	23	18	21	19	15	20	31	17	16	14	24	33	29	28	18	11	10	3	21	
Žarnovica, Dolná	8	11	13	14	14	6	20	21	25	26		26	21	16	15	20	10	17	22	18	10	9	15	27	28	15	16	9	11	4	13	
Chopok, EMEP	1	0	1	1	1	2	1	0	1	1	1	0	1	1	1	1	3	2	0	2	2	2	1	0	2	1	1	2	1	1	1	1
Liptovský Mikuláš, Školská	9	20	20	26	20	7	29	26	18	24	12	21	22	14	11	24	11	10	33	13	13	8	13	36	27	16	16	11	19	6	21	
Martin, Jesenského	14	16	14	11	18	10	31	33	15	17	11	20	35	23	16	19	14	14	30	16	17	10	10	42	39	34	23	14	14	5	23	
Ošadnica																											12	6	10	3	13	
Ružomberok, Riadok	15	17	11	26	19	6	28	29	17	21	18	24	21	17	19	20	9	14	32	15	13	10	8	40	34	25	16	12	21	5	21	
Žilina, Obežná	26	24	27	25	22	13	38	33	25	20	11	32	41	35	37	27	16	26	44	21	14	20	20	49	63	41	22	15	24	6	28	
Košice, Štefánikova	17	17	30	25	29	17	34	33	28	15	8	16	33	29	34	21	21	32	36	34	41	23	8	28	35	35	31	31	18	16	38	
Krompachy, SNP	15	13	16	16	20	10	26	24	18	17	14	20	22	17	19	16	20	14	26	17	19	12	6	28	28	38	29	20	13	8	25	
Bardejov, Pod Vinbargom	14	10	15	10	21	8	24	23	15	11	7	12	15	16	16	10	13	7	22	14	6	8	7	31	20	22	21	13	8	5	21	
Humenné, Nám. slobody	12	9	16	9	11	7	16	13	21	11	5	9	13	17	29	11	15	12	14	23	26	17	6	23	27	32	23	25	10	10	13	
Poprad, Železničná	13	17	13	11	15	9	31	30	26	19	8	25	23	17	19	24	10	23	33	12	11	22	26	37	27	21	17	14	14	7	25	
Prešov, arm. gen. L. Svobodu							22	46	39	29	32	32	37	36	38	33	24	28	34	38	34	43	33	17	49	47	47	37	36	22	17	46
Starina, Vodná nádrž, EMEP	3	2	3	3	3	2	2	5	6	3	1	3	5	8	4	4	5	3	5	6	4	3	2	3	5	10	11	9	3	3	2	
Stará Lesná, AÚ SAV, EMEP	5	6	3	3	5	4	8	8	9	4	4	7	8	6	4	6	5	4	9	6	3	4	4	10	11	8	8	4	4	2	5	
Trebišov, T. G. Masaryka	14	10	12	12	14	10	24	19	20	10	6	10	14	16	15	10	12	10	16	15	25	10	7	20	17	16	23	18	9	7	20	



Hodnoty sú uvedené v µg/m³. Prázdny štvorec znamená menej ako 75 % platných meraní za daný deň.

Poznámka

Limitná hodnota pre NO₂ :

Priemerná hodinová koncentrácia nesmie prekročiť hodnotu 200 µg/m³ viac ako 18 krát za kalendárny rok.

Limitná hodnota pre priemernú ročnú koncentráciu NO₂ je 40 µg/m³.

Maximálne denné 8-hodinové koncentrácie O₃

	Deň v mesiaci																															
	1	2	3	4	5	6	7	8	9	10	11	12	13	14	15	16	17	18	19	20	21	22	23	24	25	26	27	28	29	30	31	
Bratislava, Jeseniova	54	59	65	49	61	60	55	35	35	45	55	50	48	52	61	50	64	72	59	71	75	69	63	54	49	43	55	75	69	79	81	BA
Bratislava, Mamateyova	45	35	64	38	54	54	45	26	27	33	45	40	36	42	51	31	60	64	50	65	71	60	51	47	30	39	43	70	67	75	77	BA
Pezinok, Obrancov mieru	54	50	74	43	62	59	53	33	35	47	51	50	44	55	55	39	62	68	56	67	70	71	61	61	38	46	48	73	67	77	78	BSK
Senec, Boldocká	49	45	54	38	53	55	44	29	28	41	44	37	30	48	45	30	58	61	39	60	69	61	54	53	25	34	39	66	62	73	76	BSK
Topoľníky, Aszód, EMEP	54	54	66	55	57	59	52	47	45	43	59	51	38	55	64	48	64	71	56	62	70	71	64	62	48	45	49	74	68	78	79	TT
Komárno, Vnútorná Okružná	35	39	50	46	46	41	36	30	30	30	41	33	22	34	41	34	49	51	40	48	53	55	49	37	23	22	37	59	54	63	63	TT
Nitra, Janíkovce	47	43	75	50	57	60	55	53	49	56	64	51	46	50	62	56	69	70	54	63	68	75	74	60	28	49	41	75	69	80	80	NR
Plášťovce	45	19	63	23	49	51	43	38	44	40	37	37	31	45	64	46	67	67	41	57	60	68	64	51	27	40	31	68	66	76	76	NR
Prievidza, Malonecpalská	28	20	48	32	48	51	36	37	47																							NR
Banská Bystrica, Zelená	66	56	75	60	64	65	64	46	49	65	68	56	25	66	73	52	76	76	55	74	70	70	72	58	48	60	56	74	75	78	79	TN
Jeľšava, Jesenského	7	5	49	16	10	42	43	31	27	49	51	51	25	17	14	25	50	51	36	46	46	43	48	34	28	13	17	44	41	54	54	BB
Chopok, EMEP	70	97	85	85	81	71	97	100	90	93	93	99	91	88	89	100	79	78	100	92	77	75	80	87	94	78	97	80	92	84	91	BB
Ošcadnica																											41	72	69	82	83	BB
Ružomberok, Ríadok	36	20	61	42	42	55	53	23	43	41	52	38	27	47	58	37	64	64	27	51	58	56	57	47	25	38	47	54	60	65	68	KE
Žilina, Obežná	1	5	47	42	44	46	32	30	41	49	56	49	5	13	44	26	60	61	17	49	54	54	54	34	8	26	43	58	62	71	72	KE
Košice, Dumbierska	3	20	24	29	33	58	58	26	35	57		61	43	23	27	33	75	74	56	61	66	68	69	63	36	26	17	59	69	77	80	KE
Bardejov, Pod Vínborgom	7	19	40	40	37	58	58	32	30	44	59	57	41	50	73	41	73	72	40	64	63	64	65	52	46	45	35	67	70	78	78	PO
Humenné, Nám. slobody	9	33	34	47	48	54	54	30	55	52	66	60	58	60	51	61	61	71	61	59	49	61	66	59	49	46	36	55	74	71	78	PO
Starina, Vodná nádrž, EMEP	26	40	38	45	52	54	56	48	62	59	70	64	58	59	68	65	74	73	66	66	64	66	67	61	58	51	43	67	72	76	77	PO
Stará Lesná, AÚ SAV, EMEP	32	27	51	51	34	46	47	45	36	52	54	43	36	55	60	45	58	61	39	56	52	53	56	42	44	43	35	55	56	60	61	PO
Trebišov, T. G. Masaryka	10	19	23	40	43	46	49	22	39	49	62	55	47	49	50	47	68	68	49	50	54	61	62	50	47	48	35	57	64	69	73	PO

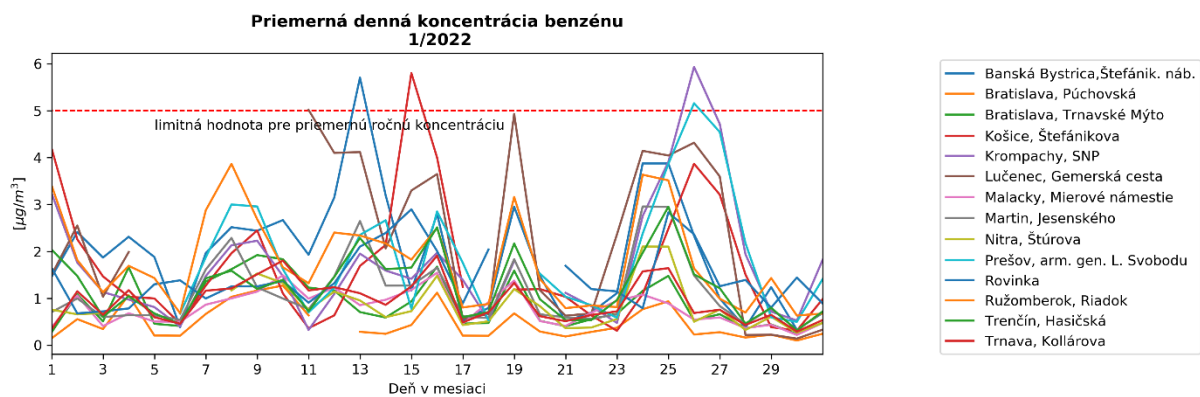
Hodnoty sú uvedené v $\mu\text{g}/\text{m}^3$ Prázdny štvorec znamená menej ako 75 % platných meraní za daný deň

Poznámka

Cieľová hodnota pre O₃: Najväčšia denná 8-hodinová priemerná koncentrácia neprekročí 120 $\mu\text{g}/\text{m}^3$ viac ako 25 dní za kalendárny rok v priemere troch rokov.

Vysvetlivky skratiek aglomerácií a zón

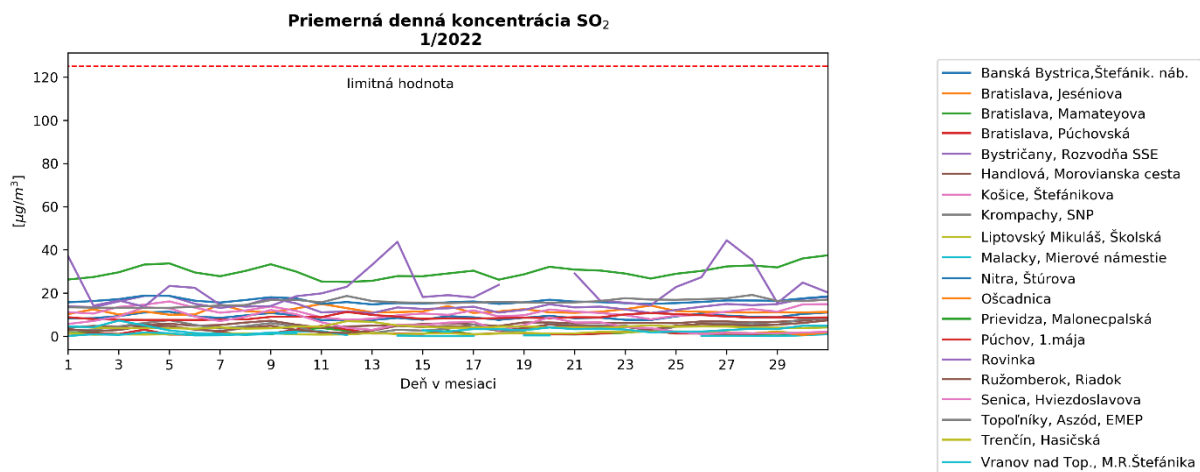
- BA aglomerácia Bratislava,
- KE aglomerácia Košice (územie mesta Košíc a obcí Bočiar, Haniska, Sokolany a Veľká Ida),
- BSK zóna Bratislavský kraj (územie Bratislavského kraja okrem Bratislavy),
- TT zóna Trnavský kraj,
- BB zóna Banskobystrický kraj,
- NR zóna Nitriansky kraj,
- TN zóna Trenčiansky kraj,
- PO zóna Prešovský kraj,
- KSK zóna Košický kraj (územie Košického kraja okrem územia mesta Košíc a obcí Bočiar, Haniska, Sokolany a Veľká Ida),
- ZA zóna Žilinský kraj.



Poznámka

Limitná hodnota pre priemernú ročnú koncentráciu benzénu je $5 \mu\text{g}/\text{m}^3$.

Benzén nemá stanovenú limitnú hodnotu pre priemernú dennú koncentráciu.

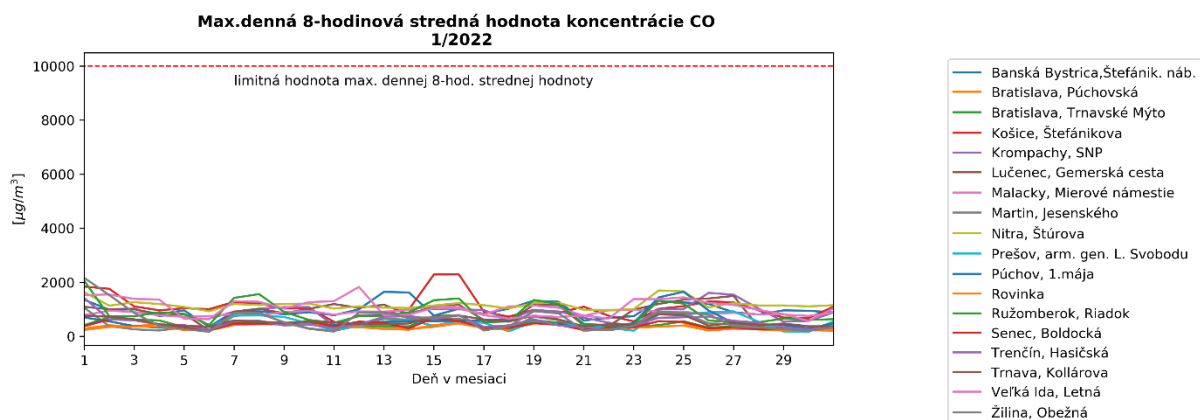


Poznámka

Limitná hodnota pre SO₂:

Priemerná hodinová koncentrácia nesmie prekročiť hodnotu $350 \mu\text{g}/\text{m}^3$ viac ako 24 krát za rok.

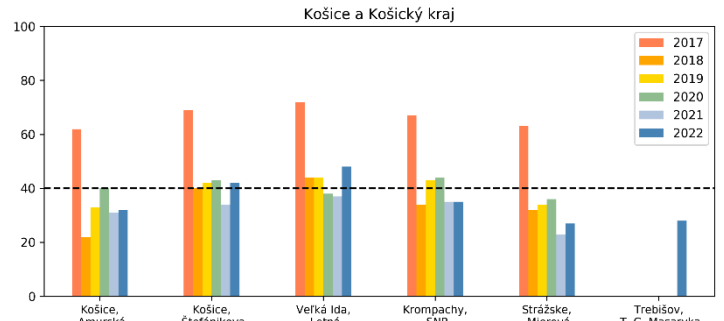
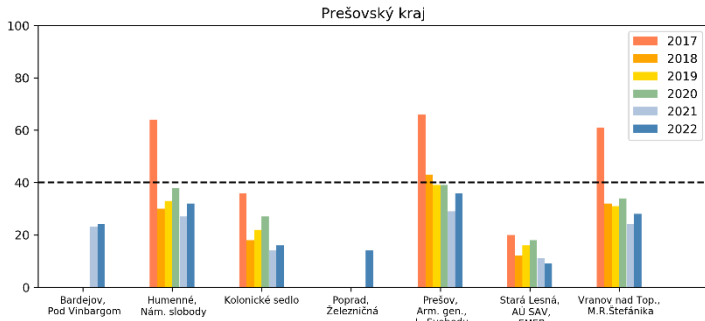
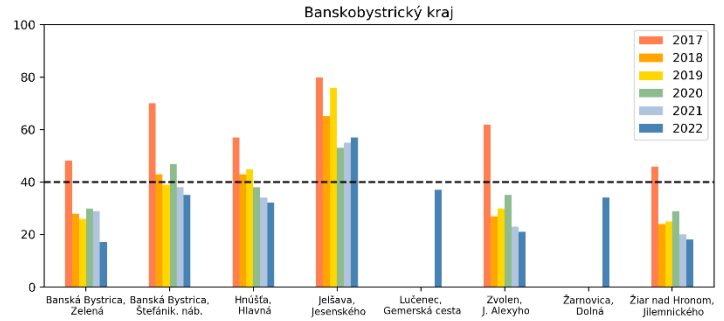
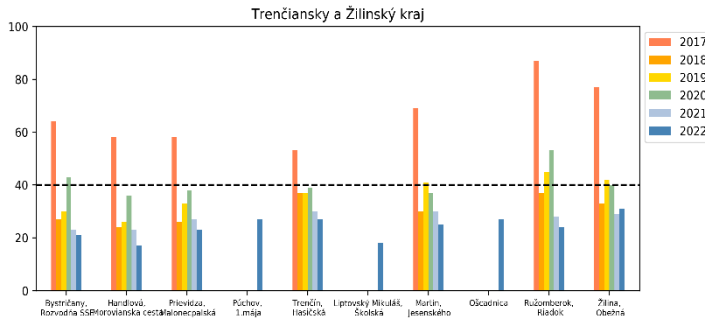
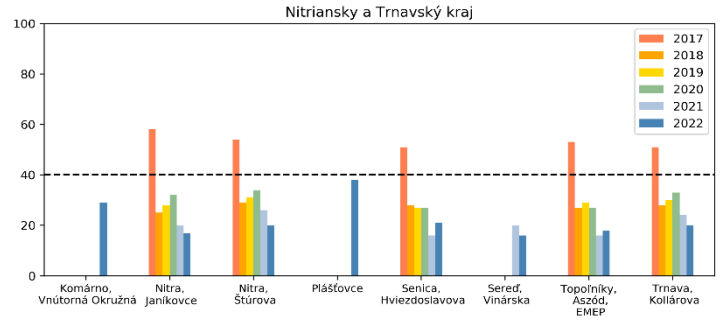
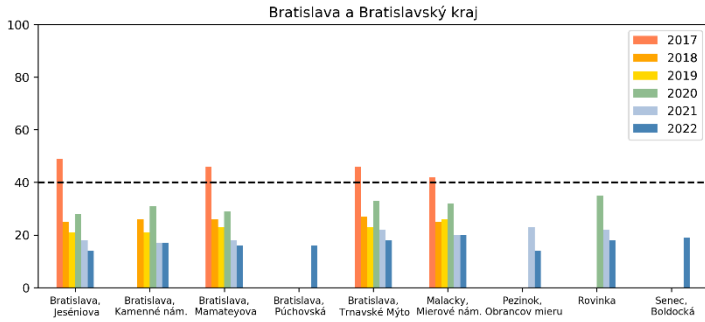
Priemerná 24-hodinová koncentrácie nesmie prekročiť hodnotu $125 \mu\text{g}/\text{m}^3$ viac ako 3 krát za rok.



Poznámka

Limitná hodnota pre CO: Maximálna priemerná 8-hodinová koncentrácia je $10000 \mu\text{g}/\text{m}^3$.

Porovnanie priemerných mesačných koncentrácií PM₁₀ (µg/m³) v mesiaci január v rokoch 2017-2022



Poznámka

V tomto dokumente sú spracované údaje, ktoré prešli predbežnou validáciou.