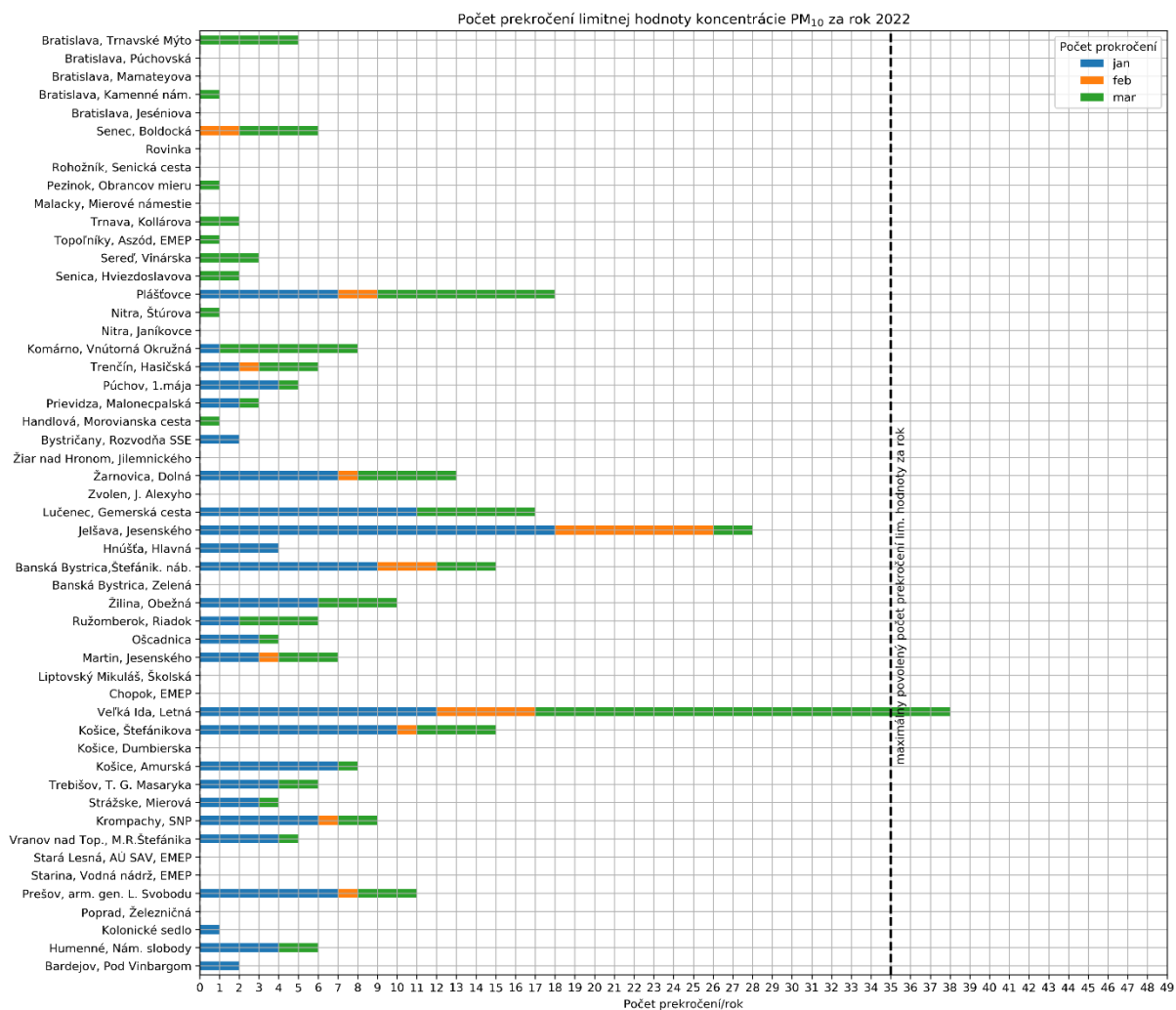




## Počet prekročení limitnej hodnoty pre priemernú dennú koncentráciu PM<sub>10</sub>



### Poznámka

Limitná hodnota pre priemernú ročnú koncentráciu PM<sub>10</sub> je 40 µg/m<sup>3</sup>.

Priemerná denná koncentrácia PM<sub>10</sub> sa nesmie prekročiť hodnotu 50 µg/m<sup>3</sup> viac ako 35 krát za kalendárny rok.

### Smogový varovný systém

Aktuálne hodnoty a pravidlá na pre vydanie oznámenia o vzniku smogovej situácie a výstrahy pred závažnou smogovou situáciou sú na [web stránke SHMU](#)

V mesiaci marec 2022 bol informačný prah pre PM<sub>10</sub>, prekročený na AMS

Veľká Ida, letná počas 25 hodín (bolo vydané oznámenie o smogovej situácii), Ošcadnica počas 5 hodín (bolo vydané oznámenie o smogovej situácii) a Senec Boldocká (5 hodín, bola vydaná informácia). Na AMS Topoľníky bola technická porucha.



## Priemerné denné koncentrácie NO<sub>2</sub>

	1	2	3	4	5	6	7	8	9	10	11	12	13	14	Deň v mesiaci																
															15	16	17	18	19	20	21	22	23	24	25	26	27	28	29	30	31
<b>Bratislava, Jeséniova</b>	12	12	13	10	10	9	6	9	9	11	23	17	16	17	16	10	20	16	18	11	17	17	15	11	13	12	7	12	12	15	13
<b>Bratislava, Mamateyova</b>	23	25	21	16	16	15	10	18	15	14	23	16	9	27	17	22	39	28	19	12	38	53	59	37	37	19	18	47	24	17	24
<b>Bratislava, Púchovská</b>	20	17	18	12	13	10	8	12	12	14	22	18	14	28	25	13	31	28	23	16	33	32	36	24	21	21	11	24	17	23	21
<b>Bratislava, Trnavské Mýto</b>	42	50	44	29	32	21	26	42	37	36	45	32	27	54	41	43	66	52	42	28	64	87	81	71	72	40	37	67	51	38	41
<b>Malacky, Mierové námestie</b>	25	28	29	23	20	14	17	27	27	24	26	14	12	27	22	27	28	32	22	16	24	34	35	33	33	29	16	31	35	22	17
<b>Pezinok, Obrancov mieru</b>	12	12	11	8	9	9	6	6	9	10	17	16	12	18	15	11	19	17	19	12	15	19	20	19	15	9	5	16	17	17	12
<b>Rovinka</b>	24	21	21	18	16	11	12	14	17	14	26	14	11	21	16	18	32	26	22	14	28	29	43	31	31	20	20	30	17	12	17
<b>Senec, Boldocká</b>	19	22	21	16	18	11	15	23	22	18	35	18	11	27	21	27	38	42	29	23	42	48	44	37	37	27	22	41	38	21	24
<b>Sereď, Vinárska</b>	19	23	22	20	18	12	13	16	16	13	27	10	8	12	12	24	25	34	20	14	36	34	45	27	25	21	12	30	23	12	14
<b>Topoľníky, Aszód, EMEP</b>	7	9	12	11	7	5	6	7	7	6	4	7	6	8	9	9	10	10	11	6	9	16									
<b>Trnava, Kollárova</b>	35	37	37	32	25	16	29	33	40	30	49	23	23	37	40	47	55	46	35	26	45	52	52	58	36	28	44	46	32	37	
<b>Komárno, Vnútoraná Okružná</b>	15	25	20	27	17	9	14	17	15	14	26	16	13	18	14	16	20	30	17	18	29	35	35	24	28	20	22	30	28	19	13
<b>Nitra, Janíkovce</b>	13	15	21	17	13	11	10	12	9	6	15	7	10	9	11	11	16	19	14	10	20	25	20	16	18	14	10	21	17	11	7
<b>Nitra, Štúrova</b>	28	38	35	31	32	21	24	29	30	38	52	39	40	48	47	44	54	55	40	36	49	52	52	39	41	32	32	52	52	44	47
<b>Plášťovce</b>	9	12	11	13	6	8	11	10	11	8	11	11	9	12	9	9	11	13	10	9	10	11	12	9	10	8	6	9	10	8	6
<b>Prievidza, Malonecpalská</b>	14	23	28	16	12	9	22	21	31	4	19	18	17	23	16	16	22	30	15	14	22	19	21	33	23	21	9	22	28	16	15
<b>Púchov, 1.mája</b>	13	17	23	16	10	6	11	15	16	6	17	14	12	18	14	14	18	18	10	11	14	16	17	17	14	9	5	13	15	11	11
<b>Trenčín, Hasičská</b>	23	29	36	28	24	25	22	30	36	18	40	40	37	55	52	34	52	59	66	69	71	72	69	49	46	37	29	53	53	40	32
<b>Banská Bystrica, Zelená</b>	13	13	15	7	9	5	6	12	6	4	9	8	7	9	12	9	12	12	7	5	9	9	10	9	9	6	3	10	9	14	12
<b>Banská Bystrica, Štefánik. náb.</b>	44	44	50	38	26	27	31	29	36	26	47	33	33	50	52	44	44	43	34	34	49	49	49	41	42	24	14	37	35	42	34
<b>Jelšava, Jesenského</b>	3	7	13	11	6	4	10	9	11	3	4	10	12	11	15	9	11	12	12	11	11	12	12	9	10	8	5	9	11	15	9
<b>Lučenec, Gemerská cesta</b>	20	23	26	24	15	14	24	27	20	9	18	19	21	30	38	25	29	27	18	18	29	27	32	27	23	12	11	20	26	20	14
<b>Žarnovica, Dolná</b>	17	17	20	19	17	11	16	18	19	20	16	14	14	20	26	17	17	21	16	15	19	21	21	22	20	17	8	15	17	14	12
<b>Chopok, EMEP</b>	1	2	4	4	3	4	3	4	5	2	2	2	3	4	6	4	4	7	5	5	3	2	2	5	3	4	2	2	5	5	4
<b>Liptovský Mikuláš, Školská</b>	27	20			11	10	12	9	11	9	14	17	17	29	23	18	20	21	11	10	16	18			14	10	7	13	15		10
<b>Martin, Jesenského</b>	13	21	32	25	15	11	16	22	23	8	18	22	27	34	29	35	31	34	19	22	34	36	37	35	31	18	15	28	31	24	23
<b>Ošadnica</b>	10	12	18	17	10	9	11	15	18	6	7	9	7	10	10	12	10	13	9	7	8	9	8	12	11	7	5	7	10	9	11
<b>Ružomberok, Riadok</b>	29	30	29	16	11	14	10	13	14	7	24	21	27	32	31	20	27	28	20	17	29	32	33	30	28	17	11	25	27	25	25
<b>Žilina, Obežná</b>	21	34	40	24	16	13	19	28	35	9	29	31	33	37	34	34	35	35	25	26	38	40	34	37	34	18	13	29	36	30	25
<b>Košice, Štefánikova</b>	12	18	27	20	14	12	21	23	29	13	17	32	34	47	52	34	28	37	22	21	27	30	48	28	38	20	14	35	37	24	26
<b>Krompachy, SNP</b>	20	18	24	18	13	9	11	14	19	12	17	15	16	23	23	20	16	19	17	16	20	21	22	20	22	11	7	16	17	19	17
<b>Bardejov, Pod Vinbargom</b>	11	16	21	13	9	5	9	8	16	7	18	18	18	19	18	28	20	20	15	17	21	21	20	21	20	7	8	16	17	14	15
<b>Humenné, Nám. slobody</b>	7	11	16	14	10	6	9	12	9	5	10	11	12	15	15	25	11	17	8	12	11	10	14	10	16	8	7	10	15	10	9
<b>Poprad, Železničná</b>	9	19	22	17	8	5	7	17	26	6	23	26	25	37	31	29	28	27	14	25	30	31	26	19	21	17	9	27	27	15	19
<b>Prešov, arm. gen. L. Svobodu</b>	36	40	46	48	32	20	41	41	41	37	40	41	38	50	48	62	46	56	36	42	52	54	46	51	58	33	21	39	49	45	43
<b>Starina, Vodná nádrž, EMEP</b>	2	3	6	5	2	2	4	4	3	2	3	2	2	3	4	7	3	3	2	3	4	3	2	3	4	3	2	2	4	3	2
<b>Stará Lesná, AÚ SAV, EMEP</b>	2	6	11	8	4	3	4	4	6	3	3	5	4	5	6	6	6	7	5	5	5	5	4	6	5	5	4	4	4	5	6
<b>Trebišov, T. G. Masaryka</b>	6	8	14	11	8	6	7	12	11	7	9	19	17	26	34	25	12	26	15	15	15	15	27	15	23	13	9	18	17	11	11

Hodnoty sú uvedené v  $\mu\text{g}/\text{m}^3$ . Prázdny štvorec znamená menej ako 75 % platných meraní za daný deň.

### Poznámka

Limitná hodnota pre NO<sub>2</sub> :

Priemerná hodinová koncentrácia nesmie prekročiť hodnotu 200  $\mu\text{g}/\text{m}^3$  viac ako 18 krát za kalendárny rok.

Limitná hodnota pre priemernú ročnú koncentráciu NO<sub>2</sub> je 40  $\mu\text{g}/\text{m}^3$ .

## Maximálne denné 8-hodinové koncentrácie O<sub>3</sub>

	Deň v mesiaci																															
	1	2	3	4	5	6	7	8	9	10	11	12	13	14	15	16	17	18	19	20	21	22	23	24	25	26	27	28	29	30	31	
Bratislava, Jeséniova	75	80	86	81	65	71	78	79	89	80	84	90	98	99	94	90	92	83	99	93	99	113	110	130	126	120	101	103	122	101	76	BA
Bratislava, Mamateyova	62	70	74	69	57	69	71	69	80	78	85	89	99	99	90	75	90	79	100	93	101	111	108	111	114	115	90	95	117	87	69	BA
Pezinok, Obrancov mieru	73	76	83	76	65	70	77	77	76	80	79	83	92	96	92	84	87	76	92	88	96	105	101	119	106	117	94	87	109	86	56	BSK
Senec, Boldocká	63	68	73	68	55	63	68	69	71	74	77	84	92	92	87	69	86	66	92	88		92	88	106	86	102	82	81	89	81	72	BSK
Topoľníky, Aszód, EMEP	79	79	81	80	67	77	80	81	85	83	86	89	97	106	104	80	104	89	102	97	118	121										TT
Komárno, Vnútorná Okružná	60	52	61	50	47	60	57	55	62	65	71	73	81	80	86	66	79	61	77	76	86	88	88	91	77	94	74	85	96	77	69	TT
Nitra, Janíkovce	82	81	82	82	74	77	78	79	87	88	91	90	99	100	106	83	102	88	101	97	109	121	113	124	103	120	97	103	114	100	78	TT
Plášťovce	74	79	78	75	66	76	59	75	76	81	81	82	91	96	101	80	94	82	92	88	100	107	101	108	100	109	85	95	112	94	81	NR
Banská Bystrica, Zelená	84	88	88	86	71	81	83	83	88	91	89	89	95	101	105	86	102	95	106	101	110	102	102	125	97	112	101	99	115	95	74	NR
Jeľšava, Jesenského	53	56	55	52	45	51	51	52	48	54	57	52	56	62	65																	BB
Chopok, EMEP	100	102	103	97	85	102	94	87	85	103	103	105	107	112	119	117	117	116	114	108	112											BB
Ošadnica	77	83	79	56	70	63	73	66	77	82	93	88	95	100	104	85	94	94	104	104	104	104	102	119	102	108	87	100	90	76	43	BB
Ružomberok, Riadok	55	55	61	58	54	53	62	60	61	69	61	61	64	67	73	65	58	71	76	75	69	65	64	89	73	79	72	68	72	51	41	BB
Žilina, Obežná	66	65	63	49	63	59	61	55	55	74	70	68	76	84	82	82	68	78	89	84	75	73	79	91	80	89	74	76	69	50	26	ZA
Košice, Dumbierska	76	78	86	74	67	76	74	75	70	79	87	81	91	94	97	89	96	93	99	97	107	107	102	110	100	109	90	99	99	79	73	KE
Bardejov, Pod Vinbargom	73	72	84	70	63	69	70	71	66	77	86	81	93	98	101	62	86	90	101	96	102	100	96	104	97	108	84	94	79	61	43	KE
Humenné, Nám. slobody	75	78	83	72	71	79	71	72	68	80	85	85	89	99	99	92	93	90	103	94	103	101	101	106	102	108	89	105	100	89	91	KE
Starina, Vodná nádrž, EMEP	76	76	84	79	72	79	76	77	72	81	87	83	90	96	103	77	89	92	101	98	107	105	95	108	99	107	91	96	101	84	77	PO
Stará Lesná, AÚ SAV, EMEP	62	63	63	62	55	52	62	63	59	63	69	64	68	74	80	78	77	75	79	77	81	77	78	87	70	78	61	63	74			PO
Trebišov, T. G. Masaryka	67	73	79	69	63	75	62	64	51	70	78	81	85	94	95	69	91	87	96	91	101	96	96	100	96	98	82	93	93	75	75	PO



Hodnoty sú uvedené v µg/m<sup>3</sup> Prázdny štvorec znamená menej ako 75 % platných meraní za daný deň

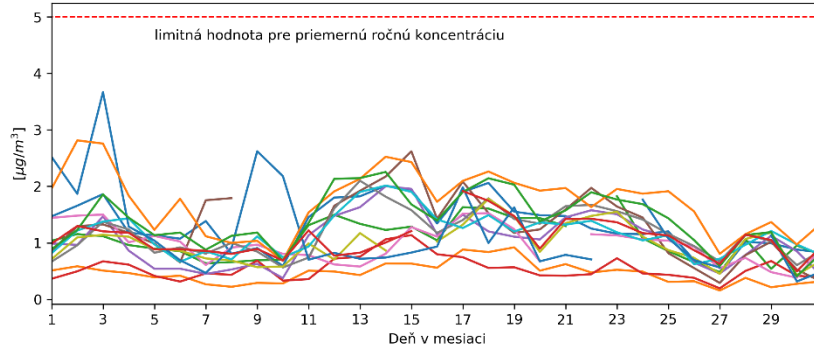
### Poznámka

Cieľová hodnota pre O<sub>3</sub>: Najväčšia denná 8-hodinová priemerná koncentrácia neprekročí 120 µg/m<sup>3</sup> viac ako 25 dní za kalendárny rok v priemere troch rokov.

### Vysvetlivky skratiek aglomerácií a zón

- BA aglomerácia Bratislava,
- KE aglomerácia Košice (územie mesta Košíc a obcí Bočiar, Haniska, Sokolany a Veľká Ida),
- BSK zóna Bratislavský kraj (územie Bratislavského kraja okrem Bratislavy),
- TT zóna Trnavský kraj,
- BB zóna Banskobystrický kraj,
- NR zóna Nitriansky kraj,
- TN zóna Trenčiansky kraj,
- PO zóna Prešovský kraj,
- KSK zóna Košický kraj (územie Košického kraja okrem územia mesta Košíc a obcí Bočiar, Haniska, Sokolany a Veľká Ida),
- ZA zóna Žilinský kraj.

**Priemerná denná koncentrácia benzénu  
3/2022**



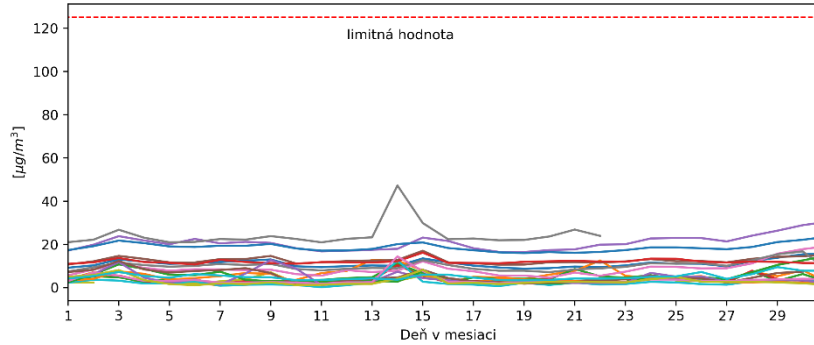
- Banská Bystrica, Štefánik. náb.
- Bratislava, Púchovská
- Bratislava, Trnavské Mýto
- Košice, Štefánikova
- Krompachy, SNP
- Lučenec, Gemerská cesta
- Malacky, Mierové námestie
- Martin, Jesenského
- Nitra, Štúrova
- Prešov, arm. gen. L. Svobodu
- Rovinka
- Ružomberok, Riadok
- Trenčín, Hasičská
- Trnava, Kollárova

**Poznámka**

Limitná hodnota pre priemernú ročnú koncentráciu benzénu je  $5 \mu\text{g}/\text{m}^3$ .

Benzén nemá stanovenú limitnú hodnotu pre priemernú dennú koncentráciu.

**Priemerná denná koncentrácia SO<sub>2</sub>  
3/2022**



- Banská Bystrica, Štefánik. náb.
- Bratislava, Jeséniova
- Bratislava, Mamatayova
- Bratislava, Púchovská
- Bystričany, Rozvodňa SSE
- Handlová, Morovianska cesta
- Košice, Štefánikova
- Krompachy, SNP
- Liptovský Mikuláš, Školská
- Malacky, Mierové námestie
- Nitra, Štúrova
- Ošadnica
- Prievidza, Malonecpalská
- Púchov, 1.mája
- Rovinka
- Ružomberok, Riadok
- Senica, Hviezdoslavova
- Topoľníky, Aszód, EMEP
- Trenčín, Hasičská
- Vranov nad Top., M.R.Štefánika

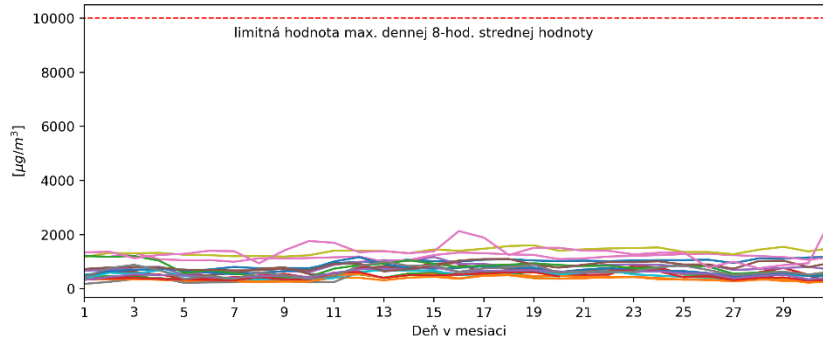
**Poznámka**

Limitná hodnota pre SO<sub>2</sub>:

Priemerná hodinová koncentrácia nesmie prekročiť hodnotu  $350 \mu\text{g}/\text{m}^3$  viac ako 24 krát za rok.

Priemerná 24-hodinová koncentrácie nesmie prekročiť hodnotu  $125 \mu\text{g}/\text{m}^3$  viac ako 3 krát za rok.

**Max.denná 8-hodinová stredná hodnota koncentrácie CO  
3/2022**

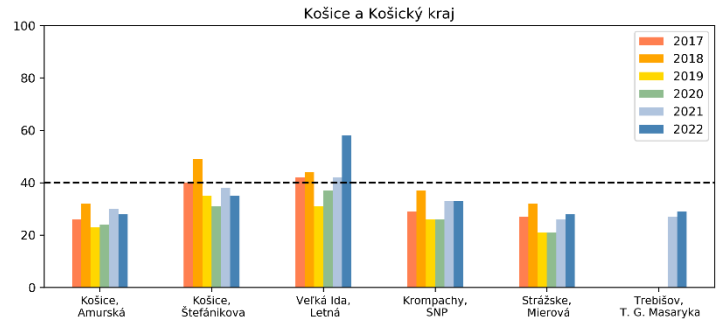
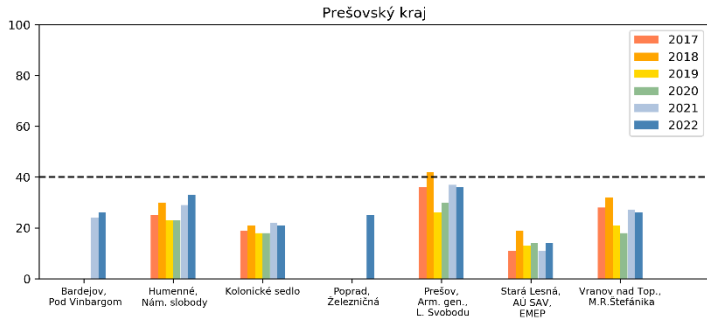
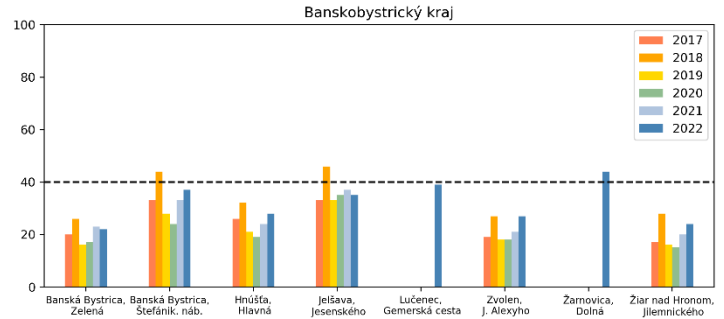
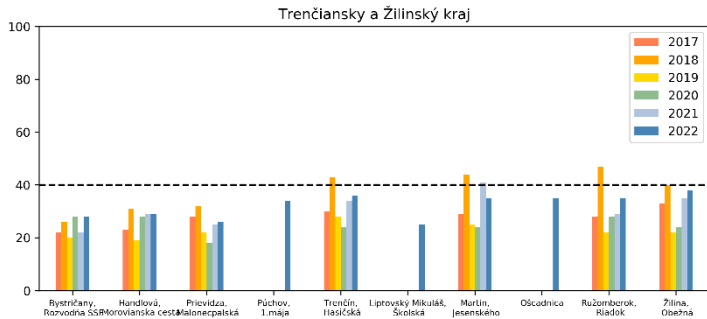
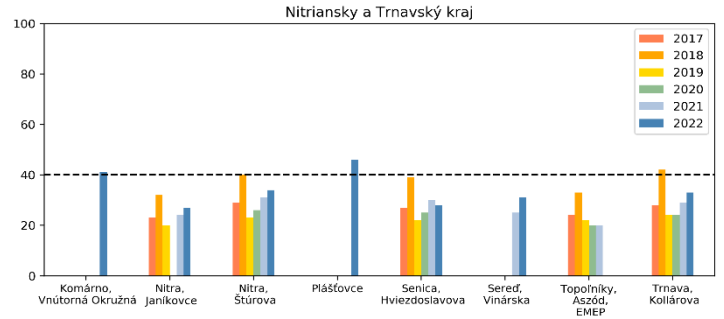
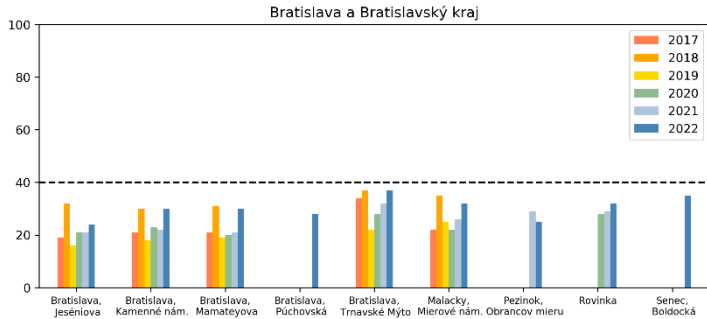


- Banská Bystrica, Štefánik. náb.
- Bratislava, Púchovská
- Bratislava, Trnavské Mýto
- Košice, Štefánikova
- Krompachy, SNP
- Lučenec, Gemerská cesta
- Malacky, Mierové námestie
- Martin, Jesenského
- Nitra, Štúrova
- Prešov, arm. gen. L. Svobodu
- Púchov, 1.mája
- Rovinka
- Ružomberok, Riadok
- Senec, Boldocká
- Trenčín, Hasičská
- Trnava, Kollárova
- Veľká Ida, Letná
- Žilina, Obežná

**Poznámka**

Limitná hodnota pre CO: Maximálna priemerná 8-hodinová koncentrácia je  $10000 \mu\text{g}/\text{m}^3$ .

## Porovnanie priemerných mesačných koncentrácií PM<sub>10</sub> (µg/m<sup>3</sup>) v mesiaci marec v rokoch 2017-2022



**Poznámka**

V tomto dokumente sú spracované údaje, ktoré prešli predbežnou validáciou.