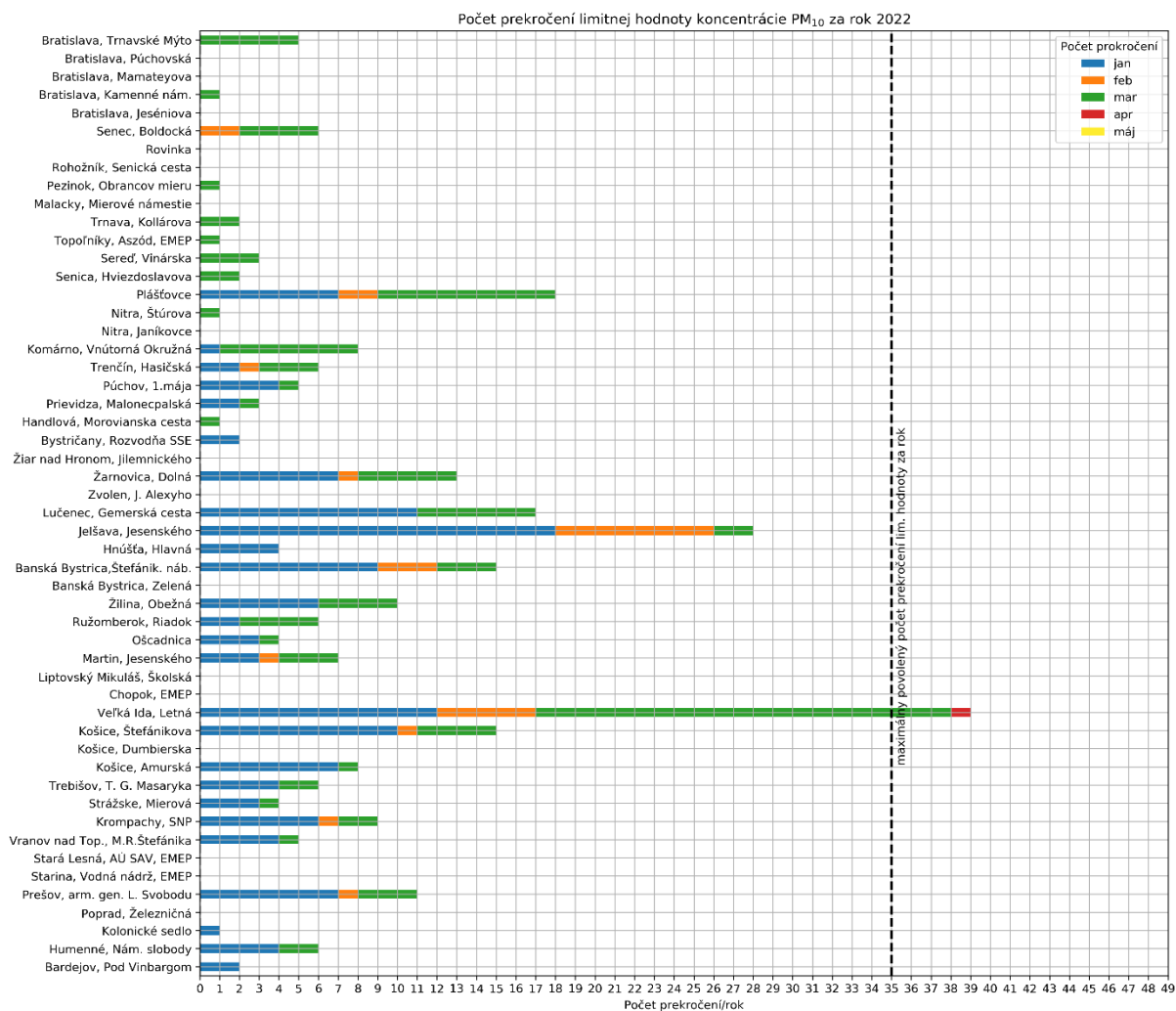


Počet prekročení limitnej hodnoty pre priemernú dennú koncentráciu PM₁₀



Poznámka

Limitná hodnota pre priemernú ročnú koncentráciu PM₁₀ je 40 µg/m³.

Priemerná denná koncentrácia PM₁₀ sa nesmie prekročiť hodnotu 50 µg/m³ viac ako 35 krát za kalendárny rok.

V máji 2022 nebola na žiadnej monitorovacej stanici nameraná priemerná denná koncentrácia PM₁₀ >50 µg/m³. Na AMS Bratislava, Púchovská bola dosiahnutá priemerná denná koncentrácia 50 µg/m³

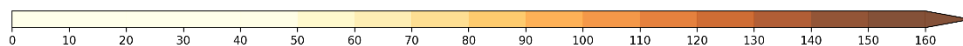
Smogový varovný systém

Aktuálne hodnoty a pravidlá na pre vydanie oznámenia o vzniku smogovej situácie a výstrahy pred závažnou smogovou situáciou sú na [web stránke SHMU](#)

V mesiaci máj 2022 nebol prekročený informačný prah pre PM₁₀, na žiadnej AMS

Maximálne denné 8-hodinové koncentrácie O₃

	Deň v mesiaci																															
	1	2	3	4	5	6	7	8	9	10	11	12	13	14	15	16	17	18	19	20	21	22	23	24	25	26	27	28	29	30	31	
Bratislava, Jeséniova	102	112	120	105	111	94	91	95	98	121	127	122	98	114	118	128	115	108	104	137	107	97	96	93	76	97	93	83	88	120	97	BA
Bratislava, Mamatejova	85	110		103	115	80	94	77	96	108	128	118	98	111	118	125	82	105	101	142	94	95	92	98	64	98	91	79	89	96	93	
Pezinok, Obrancov mieru	94	107	101	103	111	82	93	80	91	104	116	107	90	103	105	115	92	102	94	132	89	91	93	91	67	90	85	79	92	111	92	
Senec, Boldocká	94	108	105	102	109	73	92	85	90	100		103	86	100	105	110	72	98	97	120	84	89	93	96	60	84	80	80	92	112	91	BSK
Topoľníky, Aszód, EMEP	108	111	116	107	111	88	91	105	98	113	120	119	86	108	118		80	103	101	119	90	94	96	102	80	92	96	85	83	116	93	
Komárno, Vnútoraná Okružná	87	87	94	90	89	82	83	88	82	94	107	106	77	89	100	103	62	88	87	108	78	78	87	89	70	81	85	70	75	95	78	TT
Nitra, Janíkovce	114	114	114	109	115	98	107	105	99	113	129	124	91	106	111	125	77	106	112	129	99	95	107	85	85	97	97	88	96	116	104	
Piášťovce	108	104	107	102	98	81	100	97	91	103	122	122	75	103	107	114	74	89	111	111	95	90	94	85	80	96	96	89	88	107	105	NR
Banská Bystrica, Zelená	113	110	103	89	107	103	85	92	84	104	120	118	88	107	109	112	76	97	110	106	103	98	93	92	73	93	87	85	87	116	107	
Lučenec, Gemerská cesta	109	100	102	101	94	88	99	101	74	91	113	114	67	101	107	104	61	84	103	101	100	87	85	86	76	91	95	89	84	108	72	BB
Chopok, EMEP	119	120	130	133	124	131	133	123	116	115	130		114	110	117	120	123	97	119	118	116	100	100	102	105	103	103	92	94	119	109	
Ošadnica	105	102	115	109	106	73	87	90	96	116	120	110	82	103	109	115	69	89	106	106	100	85	99	85	58	82	77	79	90	115	105	
Ružomberok, Riadok	78	75	82	74	55	53	60	62	71	76	89	86	63	81	91	83	46	73	78	76	83	78	75	60	55	68	61	64	69	77	80	KSK
Žilina, Obežná	87	82	89	81	74	62	69	73	74	93	101	95	69	89	91	92	58	71	88	87	86	69	78	67	43	76	68	69	80	92	90	
Košice, Dumbierska		95	80	94	69	88	77	87	82	91	103	108	88	90	99	100	83	80	98	105	92	89	81	90	77	83	92	85	91	110	92	KE
Trebišov, T. G. Masaryka	106	98	102	102	87	98	93	98	87	94	103	113	75	96	107	102	99	81	101	105	95	85	80	92	86	88	83	84	90	108	97	
Bardejov, Pod Vínbergom	109	107	101	101	89	73	86	97	85	97	107	113	70	100	106	103	91	84	103	99	100	87	77	96	85	96	84	85	86	107	103	PO
Humenné, Nám. slobody	105	104	109	106	89	99	93	98	90	93	111	111	84	98	107	100	97	87	110	115	102	96	77	94	82	96	93	85	86	107	101	
Starina, Vodná nádrž, EMEP		96	108	103	90	105	74	94	90	90	107	110	83	96	104	99	103	87	103	105	101	91	73	85	79	84	83	76	78	106	86	
Stará Lesná, AÜ SAV, EMEP	94	91	92	92	72	81	79	81	76	88	100	99	78	87	90	91	79	80	87	86	91	85	82	77	64	82	69	73	79	98	89	



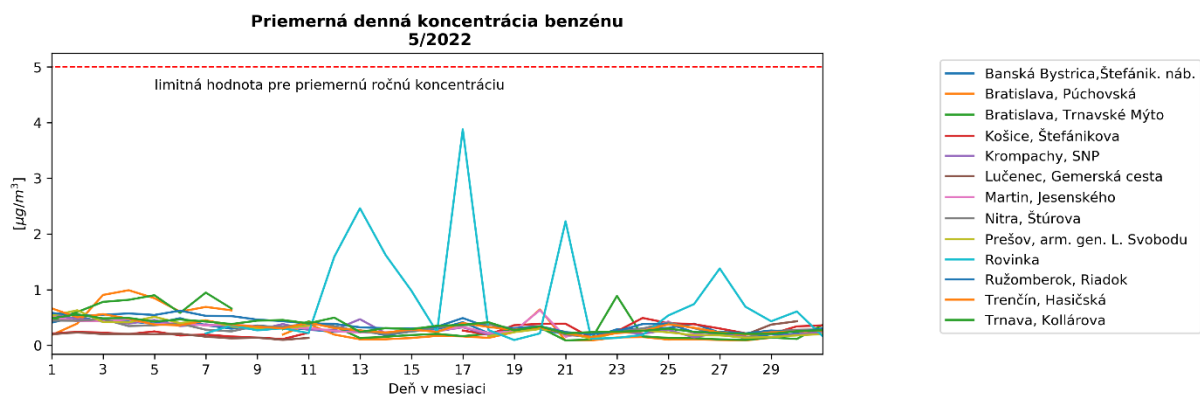
Hodnoty sú uvedené v $\mu\text{g}/\text{m}^3$ Prázdnny štvorec znamená menej ako 75 % platných meraní za daný deň

Poznámka

Cieľová hodnota pre O₃: Najväčšia denná 8-hodinová priemerná koncentrácia neprekročí 120 $\mu\text{g}/\text{m}^3$ viac ako 25 dní za kalendárny rok v priemere troch rokov.

Vysvetlivky skratiek aglomerácií a zón

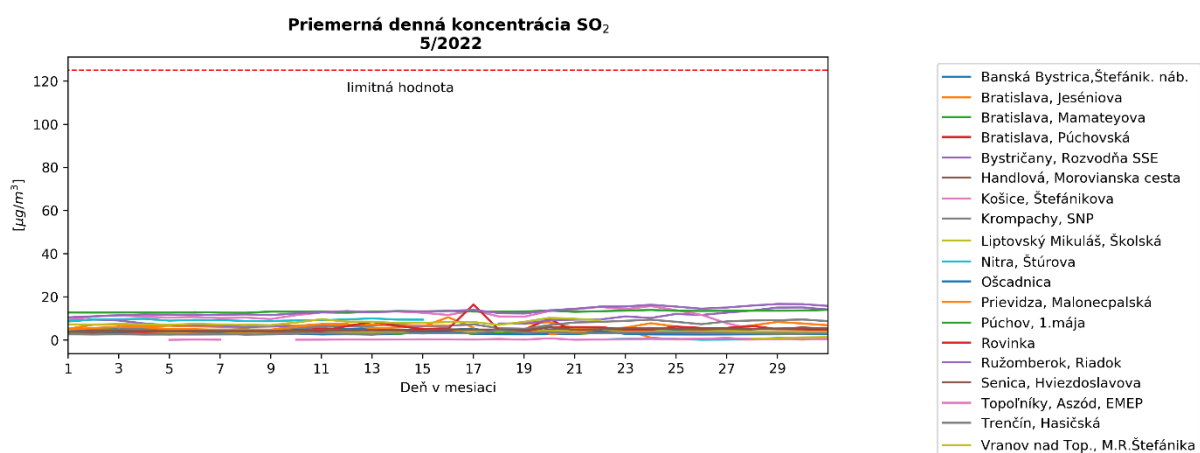
- BA aglomerácia Bratislava,
- KE aglomerácia Košice (územie mesta Košíc a obcí Bočiar, Haniska, Sokolany a Veľká Ida),
- BSK zóna Bratislavský kraj (územie Bratislavského kraja okrem Bratislavy),
- TT zóna Trnavský kraj,
- BB zóna Banskobystrický kraj,
- NR zóna Nitriansky kraj,
- TN zóna Trenčiansky kraj,
- PO zóna Prešovský kraj,
- KSK zóna Košický kraj (územie Košického kraja okrem územia mesta Košíc a obcí Bočiar, Haniska, Sokolany a Veľká Ida),
- ZA zóna Žilinský kraj.



Poznámka

Limitná hodnota pre priemernú ročnú koncentráciu benzénu je $5 \mu\text{g}/\text{m}^3$.

Benzén nemá stanovenú limitnú hodnotu pre priemernú dennú koncentráciu.

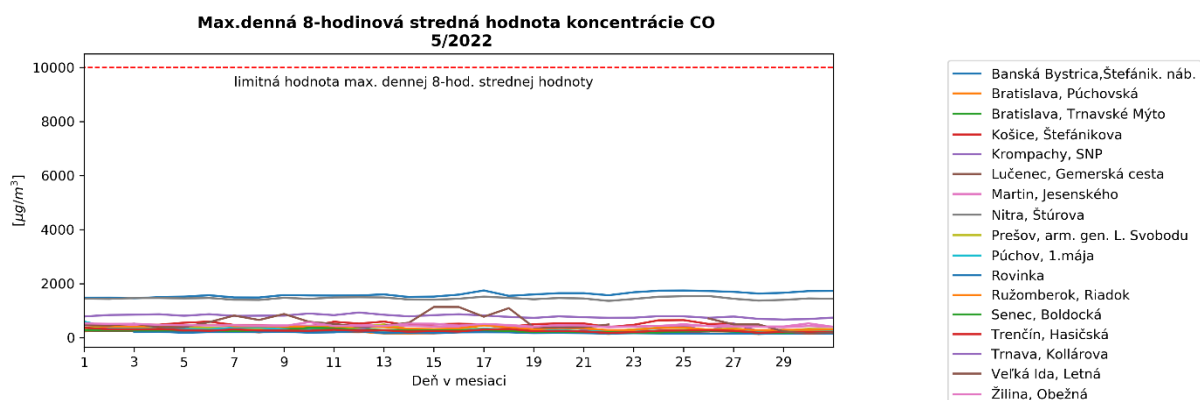


Poznámka

Limitná hodnota pre SO₂:

Priemerná hodinová koncentrácia nesmie prekročiť hodnotu $350 \mu\text{g}/\text{m}^3$ viac ako 24 krát za rok.

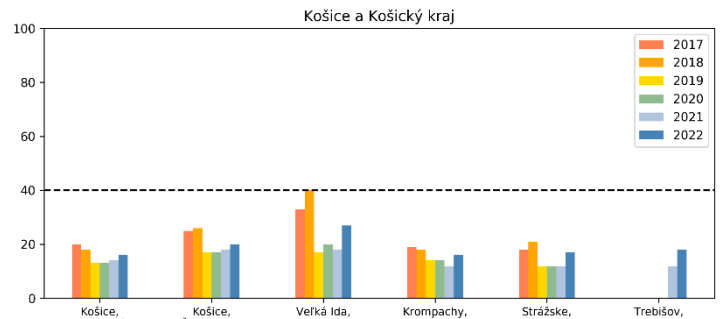
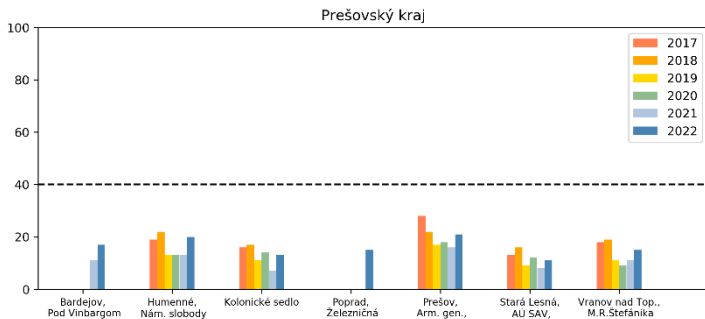
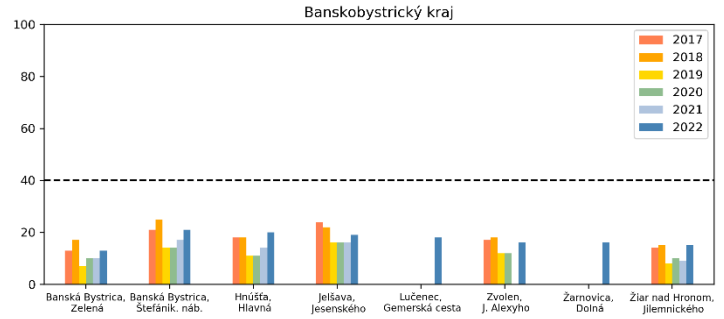
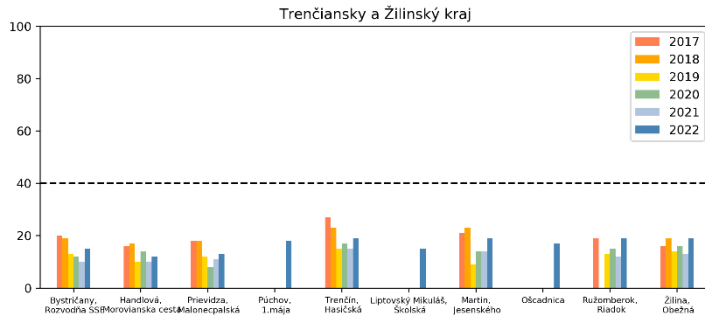
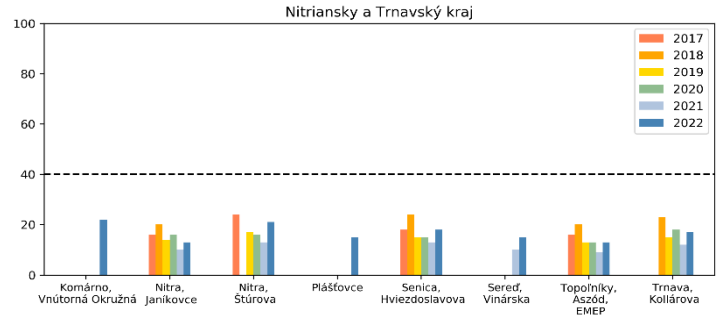
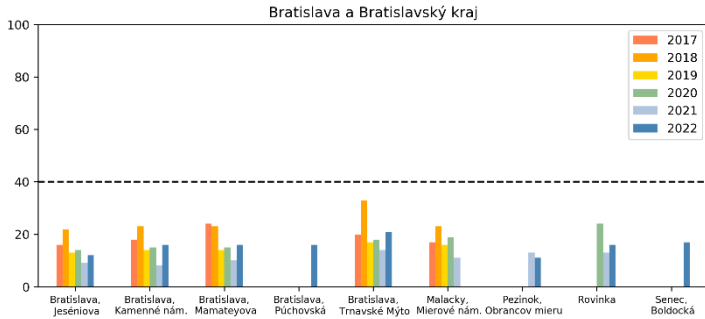
Priemerná 24-hodinová koncentrácie nesmie prekročiť hodnotu $125 \mu\text{g}/\text{m}^3$ viac ako 3 krát za rok.



Poznámka

Limitná hodnota pre CO: Maximálna priemerná 8-hodinová koncentrácia je $10000 \mu\text{g}/\text{m}^3$.

Porovnanie priemerných mesačných koncentrácií PM₁₀ (µg/m³) v mesiaci máj v rokoch 2017-2022



Poznámka

V tomto dokumente sú spracované údaje, ktoré prešli predbežnou validáciou.