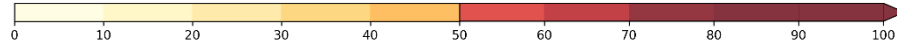


Priemerné denné koncentrácie znečisťujúcich látok v máji 2023

Priemerné denné koncentrácie PM₁₀

	Deň v mesiaci																															
	1	2	3	4	5	6	7	8	9	10	11	12	13	14	15	16	17	18	19	20	21	22	23	24	25	26	27	28	29	30	31	
Bratislava, Jeséniova	13	12	12	14	19	17	10	9	9	14	12	8	12	10	6	8	5	17	11	15	17	15	22	10	18	22	19	16	18	20	21	
Bratislava, Kamenné nám.	17	14	12	18	22	19	11	11	13	14	14	7	14	10	6	10	4	17	15	20	21	21	21	9	17	22	20	20	20	21	22	
Bratislava, Mamateyova	13	13	11	15	19	16	11	9	11	11	13	7	12	8	4	9	4	15	12	17	19	19	21	8	16	20	18	18	17	19	20	
Bratislava, Púchovská	17	20	14	24	28	24	14	11	13	16	16	9	15	9	7	11	5	19	17	23	25	28	22	12		24	22	20	25	24	26	
Bratislava, Trnavské Mýto	18	21	18	22	29	26	14	12	14	17	17	10	16	11	10	16	5	23	22	26	25	32	30			28	23	22	28	30	32	
Pezinok, Obrancov mieru	9	7	6	10	11	11	6	5	6	9	7	5	9	6	3	6	3	11	7	12	14	13	13	7	12	15	14	11	13	14	14	
Rohožník, Senická cesta	13	17	18	21	22	11	14	13	12	13	16	11	13	11	9	17	8	21	15	22	19	23	21	12	20	25	21	18	21	24	24	
Rovinka			12	19	20	17	14	12	11	15	15	7	13	10	7	9	6	16	11	18	17	19	19	8	18	21	20	16	29	23	20	
Senec, Boldocká	16	17	11	17	23	24	14	9	13	15	14	9	14	11	10	12	5	15	12	24	25	26	26	12	20	26	23	20	23	25	25	
Senica, Hviezdoslavova	15	16	17	19	23	15	10	8	12	15	17	13	12	9	9	15	5	15	16	25	21	23	21	12	19	24	20	16	21	20	20	
Sereď, Vinárska	13	12	10	16	19	18	11	7	9	11	10	10	10	8	7	10	3	9	10	20	18	19	18	11	17	22	19	16	19	21	20	
Topoľníky, Aszód, EMEP	14	12	11	16	18	18	12	8	6	8	8	6	9	7	5	6	4	8	6	14	13	14	14	9	13	17	17	13	14	17	18	
Trnava, Kollárova	20	19	15	22	25	21	14	9	12	15	17	12	11	9	13	7	12	15	25	23	26	24	14	22	27	23	19	24	26	26		
Komárno, Vnútorná Okružná	15	17	11	20	21	19	15	9	10	13	12	6	12	9	10	9	7	11	15	22	20	22	23	14	25	26	23	18	22	20	22	
Nitra, Janíkovce	13	15	8	14	15	17	11	8	8	11	13	10	11	10	8	10	6	7	10	20	19	17	16	15	17	23	18	18	20	22	32	
Nitra, Štúrova	15	17	9	19	25	20	11	9			15	13	11	10	13	14	7	10	16	24	22	24	25	18	22	27	24	22	30	30	29	
Plášťovce	14	17	13	12	17	16	11	10	12	15	15	16	16	11	10	14	13	8	17	25	19	17	18	15	16	19	21	14	17	20	22	
Bystričany, Rozvodňa SSE	15	13	8	12	17	17	10	7	8	9	10	13	7	10	8	9			10	22	21	17	17	15	14	19	17	14	18	21	16	
Handlová, Morovianska cesta	11	11	6	12	15	13	9	7	9	11	13	13	10	9	6	11	4	4	11	19	17	15	16	12	14	19	18	13	18	19	15	
Prievidza, Malonec pálská	13	12	6	9	14	13	8	6	7	9	9	11	9	8	9	8	3	2	11	19	16	13	15	13	13	18	14	11	13	15	13	
Púchov, 1.mája	16	15	11	15	20	16	12	8	12	13	12	17	15	12	7	12	5	8	13	21	21	19	18	14	16	22	19	17	22	25	27	
Trenčín, Hasičského	12	12	7	10	15	14	9	5	7	9	10	10	9	10	7	9	3															
Banská Bystrica, Zelená	12	12	7	9	14	14	6	7	9	12	11	12	12	10	7	10	6	4	11	19	16	16	13	12	17	20	18	14	15	19	14	
Banská Bystrica, Štefánik. náb.	16	23	9	15	25	19	9	9	17	22	18	24	17	13	13	16	10	7	20	21	20	24	22	15	22	25	24	18	25	23	22	
Hnúšťa, Hlavná	12	18	12	12	16	13	8	7	10	18	11	15	12	10	8	14	14	8	17	20	18	17	16	15	21	22	19	14	18	21	19	
Jelšava, Jesenského	16	26	8	10	20	25	9	7	12	17	17	24	13	17	10	20	12	7	16	23	19	19	17	14	20	20	15	14	20	19	15	
Lučenec, Gemerská cesta	12	21	14	10	17	16	9	7	10	17	16	16	12	11	11	15	15	8	17	21	18	20	18	15	18	20	18	13	18	20	20	
Zvolen, J. Alexyho	12	14	11	10	13	12	9	7	7	12	10	13	10	12	6	13	9	10	14	18	17	14	19	12	15	18	19	14	16	18	17	
Žarnovica, Dolná	16	14	10	15	17	18	9	8	12	14	16	15	13	12	10	14	10	7	13	20	17	17	17	15	14	20	19	16	18	21	18	
Žiar nad Hronom, Jilemnického	16	16	14	11	16	12	9	9	8	9	10	13	10	11	9	13	8	7	14	17	16	16	14	14	14	20	15	16	19	19	14	
Liptovský Mikuláš, Školská	10	13	9	13	16	15	9	8	12	17	16	18	12	10	6	11	5	6	12	18	19	19	18	12	17	24	20	13	18	19	18	
Martin, Jesenského	13	16	9	14	21	18	11	10	14	15	17	19	16	15	11	15	7	9	17	23	21	21	21	18	22	27	22	19	25	29	23	
Oščadnica	14	13	13	15	15	15	12	9	11	11	11	13	17	9	8	11	5	10	12	21	18	14	16	17	18	25	16	14	16	22	15	
Ružomberok, Riadok	13	16	8	13	21	15	7	7	12	14	17	17	12	11	8	10	3	4	14	19	16	17	17	11	17	21	17	13	19	20	18	
Žilina, Obežná	19	20	6	11	20	25	8	5	11	13	16	15	14	12	8	14	4	5	12	20	19	16	17	15	15	21	16	14	18	23	17	
Košice, Amurská	14	26	12	13	22	18	12	9	13	15	16	13	10	12	12	12	8	4	10	19	20	18	24	13	23	24	18	17	21	22	18	
Košice, Štefánikova	14	27	16	15	19	23	15	10	17	18	18	19	15	12	16	16	9	6	16	22	21	22	26	18	29	31	21	19	25	31	23	
Veľká Ida, Letná	43	38	52	51	38	27	39	75	28	28	49	31	25	21	14	42	34	39	33	40	47	32	27	32	51	49	78	39	36	57	66	
Kropachy, SNP	15	23	12	16	18	21	12	11	21	19	23	24	13	12	12	17	8	5	15	22	21	20	25	17	26	28	21	18	21	25	21	
Strážske, Mierová	17	21	16	13	18	21	12	8	15	15	16	15	13	12	13	14	14	4	12	21	22	21	22	17	27	31	20	19	24	27	21	
Trebišov, T. G. Masaryka	13	20	13	12	15	20	13	8	15	18	16	17	11	12	13	14	11	4	12	21	21	20	21	17	25	30	20	17	19	21	16	
Bardejov, Pod Vinbargom	13	18	12	14	19	17	10	12	15	14	16	17	14	11	11	14	8	4	10	23	20	19	18	21	26	28	19	16	22	23	19	
Humenné, Nám. slobody	11	15	11	10	14	14	8	6	11	11	12	12	8	9	7	10	10	4	10	14	15	20		17	25	30	22	21	27	26	23	
Kolonické sedlo	12	13	11	10	16	17	10	6	10	11	12	10	8	8	8	12	18	6	11	22	17	17	17	13	22	23	17	20	19	22	20	
Poprad, Železničná	13	17	10	16	16	17	11	11	13	17	18	19	15	12	6	13	8	4	12	18	20	18	19	14	23	27	19	14	22	24	21	
Prešov, arm. gen. L. Svobodu	15	24	13	15	20	21	13	10	22	24	24	21	16	15	14	19	11	5	14	24	23	22	26	22	25	29	20	17	27	24	22	
Stará Lesná, AÚ SAV, EMEP	9	10	6	11	10	11	10	7	9	11	10	12	11	7	4	7	5	2	10	17	18	14	15	12	20	20	18	12	16	18	14	
Vranov nad Top., M.R.Štefánika	12	19	12	12	17	19	11	7	13	14	15							11	3	12	22	20	19	23	16	23	28	19	17	20	22	18



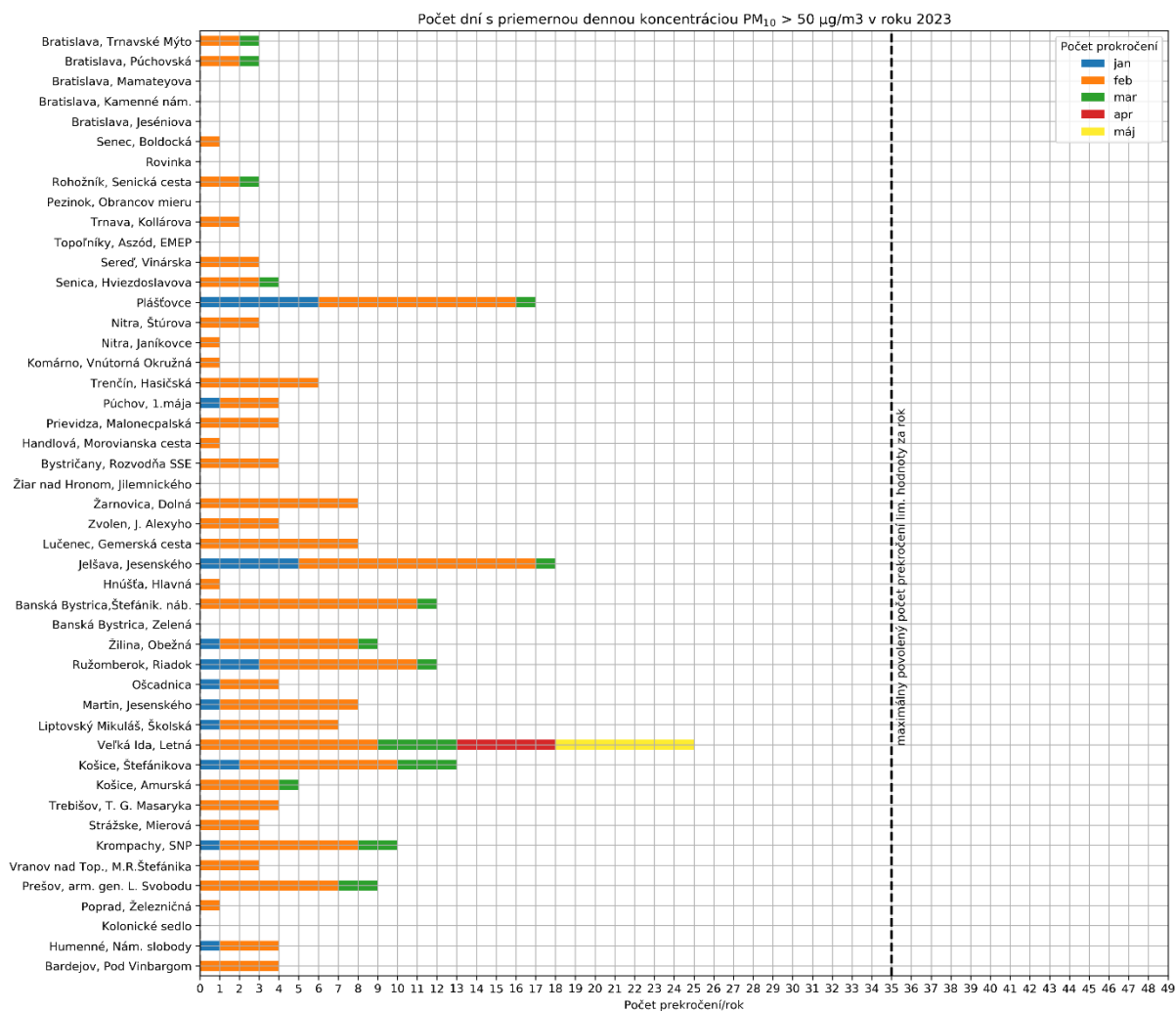
Hodnoty sú uvedené v µg/m³. Prázdny štvorec znamená menej ako 75 % platných meraní za daný deň

Poznámka

Limitná hodnota pre priemernú ročnú koncentráciu PM₁₀ je 40 µg/m³.

Priemerná denná koncentrácia PM₁₀ nesmie prekročiť hodnotu 50 µg/m³ viac ako 35 krát za kalendárny rok.

Počet prekročení limitnej hodnoty pre priemernú dennú koncentráciu PM₁₀



Poznámka

Limitná hodnota pre priemernú ročnú koncentráciu PM₁₀ je 40 µg/m³.

Priemerná denná koncentrácia PM₁₀ nesmie prekročiť hodnotu 50 µg/m³ viac ako 35 krát za kalendárny rok.

Smogový varovný systém

Aktuálne hodnoty a pravidlá na pre vydanie oznámenia o vzniku smogovej situácie a výstrahy pred závažnou smogovou situáciou sú na [web stránke SHMU](#)

V mesiaci máj 2023 nebol prekročený informačný ani výstražný prah pre znečisťujúcu látku PM₁₀

Priemerné denné koncentrácie PM_{2,5}

Hodnoty sú uvedené v $\mu\text{g}/\text{m}^3$. Prázdny štvorec znamená menej ako 75 % platných meraní za daný deň.

	Deň v mesiaci																																	
	1	2	3	4	5	6	7	8	9	10	11	12	13	14	15	16	17	18	19	20	21	22	23	24	25	26	27	28	29	30	31			
Bratislava, Jeséniova	8	9	9	11	13	13	8	7	7	8	7	5	10	6	2	5	3	10	7	12	14	10	17	7	14	17	12	13	13	13	15			
Bratislava, Kamenné nám.	10	10	7	11	15	14	8	7	9	8	7	5	8	6	3	6	2	8	8	13	17	15	13	7	10	15	10	10	11	13	15			
Bratislava, Mamateyova	10	10	9	13	15	14	10	8	8	9	9	5	10	6	3	6	3	9	9	15	17	16	16	6	12	15	10	13	12	13	13			
Bratislava, Púchovská	10	10	9	13	15	15	9	7	7	8	8	5	10	7	3	6	3	10	8	13	16	15	14	6		15	10	11	12	13	14			
Bratislava, Trnavské Mýto	10	11	10	12	16	15	10	7	7	8	8	5	8	5	5	7	2	8	10	15	16	18	16			15	10	12	14	14	15			
Pezinok, Obrancov mieru	6	5	5	7	8	8	6	4	5	5	4	4	6	5	2	4	2	8	5	10	12	11	10	5	9	12	9	9	10	11				
Rohožník, Senická cesta	8	12	12	14	14	7	10	8	8	7	7	5	7	7	5	10	3	10	8	14	13	14	13	6	13	15	10	10	12	14	14			
Senec, Boldocká	11	11	9	14	18	17	12	7	9	9	9	6	10	8	6	7	4	9	8	18	20	18	18	10	16	19	13	14	15	16	17			
Senica, Hviezdoslavova	13	13	12	17	18	12	10	7	8	10	12	8	8	7	5	10	3	10	12	25	23	19	16	8	15	19	12	13	15	15	16			
Sereď, Vinárska	10	9	9	11	15	13	9	6	7	8	6	7	7	7	5	6	3	7	7	15	15	14	13	8	14	16	11	11	13	14	13			
Topoľníky, Aszód, EMEP	12	11	10	15	18	19	15	13	8	6	6	6	10	7	5	5	3	7	7	14	13	13	13	8	14	17	13	12	13	15	15			
Trnava, Kollárova	14	13	10	17	19	15	12	6	9	9	11	7	8	9	7	9	4	8	11	23	21	22	18	11	16	20	13	14	18	17	18			
Komárno, Vnútorná Okružná	11	12	7	13	15	13	12	7	6	6	6	3	7	6	6	4	3	6	9	17	17	18	17	10	15	18	12	12	14	13	15			
Nitra, Janikovce	9	9	5	9	11	12	8	6	5	6	6	6	6	7	4	5	3	3	7	15	16	14	13	12	14	19	11	12	15	16	20			
Nitra, Štúrova	12	13	4	12	18	13	9	7				8	7	7	7	7	3	3	10	17	17	14	15	10	13	16	11	11	14	17	15			
Plášťovce	9	10	8	9	10	11	8	7	8	9	9	9	11	9	6	8	7	5	10	16	13	10	12	11	10	11	13	9	10	12	13			
Bystričany, Rozvodňa SSE	9	8	5	7	10	10	7	5	5	6	5	7	6	6	4	5	3	4	7	14	12	10	11	11	12	15	11	9	11	14	11			
Handlová, Morovianska cesta	8	8	6	9	9	9	7	7	7	9	9	9	9	8	4	9	4	5	9	15	13	11	12	11	14	15	11	11	12	15	12			
Prievidza, Malonecpalská	10	10	5	8	11	10	7	4	6	6	6	7	6	7	6	5	2	2	8	15	13	8	10	11	10	13	9	9	11	13	11			
Púchov, 1.mája	11	9	9	11	14	11	9	4	8	9	8	10	10	8	4	7	3	5	9	15	15	11	11	10	12	15	11	11	14	15	12			
Trenčín, Hasičská	8	7	4	7	9	10	6	3	5	5	6	6	5	6	3	5	2	3																
Banská Bystrica, Zelená	8	7	4	6	9	9	4	4	5	6	6	6	7	7	4	5	2	2	7	14	11	9	9	7	10	13	11	9	10	13	9			
Banská Bystrica, Štefánik. nám.	10	11	6	7	11	10	6	5	9	10	9	10	9	8	5	8	6	3	9	14	12	11	11	9	12	15	12	9	12	12	12			
Hnúšťa, Hlavná	9	10	8	9	10	9	6	5	6	10	7	8	8	7	5	7	5	3	9	13	11	9	8	7	11	12	8	7	9	11	9			
Jelšava, Jesenského	17	20	11	11	19	19	11	9	13	17	14	18	14	15	11	14	8	7	13	18	15	13	11	10	15	16	10	10	12	14	11			
Lučenec, Gemerská cesta	9	11	9	7	11	10	7	6	7	10	9	10	8	9	7	7	8	5	10	13	12	12	11	9	11	14	10	8	11	12	11			
Zvolen, J. Alexyho	11	10	7	7	9	11	8	6	6	9	7	9	7	10	4	9	5	7	10	13	13	10	13	8	10	13	13	10	12	13	12			
Žiar nad Hronom, Jilemnického	13	10	6	9	12	11	9	6	12	9	12	11	10	11	8	9	7	11	10	16	16	11	10	10	15	16	15	12	16	14	15			
Žiar nad Hronom, Jilemnického	9	9	6	7	10	9	6	5	6	7	6	9	7	7	3	6	3	3	7	12	11	9	9	9	10	14	10	9	10	12	11			
Liptovský Mikuláš, Školská	8	8	6	8	10	10	6	4	7	8	9	9	7	6	3	5	2	3	7	12	12	10	11	8	13	16	9	7	10	14	11			
Martin, Jesenského	11	13	8	11	14	12	8	7	9	8	9	11	10	8	6	8	4	6	11	17	15	13	12	11	16	19	13	11	14	18	14			
Ošadnica	12	10	10	11	11	13	13	7	8	8	9	9	13	8	5	8	4	8	10	16	14	10	11	14	15	17	10	9	12	14	10			
Ružomberok, Riadok	10	12	6	8	14	10	4	4	8	10	12	11	8	8	4	6	2	2	9	14	13	11	13	10	14	18	9	7	14	12	12			
Žilina, Obežná	13	11	9	11	15	14	10	5	8	9	10	11	10	9	6	10	3	5	8	16	15	11	11	13	13	16	11	11	12	16	11			
Košice, Amurská	9	16	10	9	14	14	11	6	9	10	10	10	8	8	9	10	5	2	8	15	14	11	14	10	18	19	11	10	14	14	11			
Košice, Štefánikova	11	19	12	11	14	17	13	8	12	13	13	13	10	11	12	10	5	3	10	18	16	15	18	14	22	24	13	12	16	19	15			
Veľká Ida, Letná	27	25	28	29	25	20	24	43	14	16	22	17	11	12	11	23	18	18	19	25	28	21	17	20	34	35	50	25	21	35	38			
Krompachy, SNP	11	15	10	11	13	14	10	8	13	12	15	16	10	9	7	10	6	4	11	17	17	15	15	11	20	20	13	11	14	16	13			
Strážske, Mierová	13	15	12	9	13	16	10	6	10	11	12	10	9	9	8	10	7	1	10	18	18	15	16	13	21	25	13	12	16	18	13			
Trebišov, T. G. Masaryka	8	13	10	8	11	14	9	5	10	11	10	9	8	8	8	8	6	2	8	16	14	13	13	10	16	20	10	9	10	12	7			
Bardejov, Pod Vinbargom	9	11	9	10	12	11	7	8	10	10	10	11	9	9	7	9	5	3	8	18	15	11	10	16	19	18	11	10	13	14	11			
Humenné, Nám. slobody	15	17	14	11	14	15	11	7	12	11	12	11	9	9	8	9	8	5	10	15	14	13	15	11	17	22	13	12	17	13	13			
Kolonické sedlo	7	8	9	7	12	11	8	5	7	8	9	11	9	8	8	7	9	2	8	17	13	12	12	9	15	18	12	12	13	15	13			
Poprad, Železničná	12	11	12	13	10	12	9	13	8	9	10	11	10	8	4	9	6	2	9	13	13	10	13	11	18	21	12	10	15	16	14			
Prešov, arm. gen. L. Svobodu	11	17	11	11	13	16	11	7	14	17	14	14	10	12	11	13	8	4	11	20	19	16	19	17	20	24	13	12	18	16	14			
Stará Lesná, AÚ SAV, EMEP	7	8	6	9	8	8	9	6	7	8	7	7	7	6	3	5	4	1	6	12	12	8	10	9	15	16	11	7	11	13	9			
Vranov nad Top., M.R.Štefánika	8	13	10	9	12	14	9	6	10	10	10									6	2	9	16	14	13	14	11	17	20	11	10	13	15	11



Poznámka

Limitná hodnota pre priemernú ročnú koncentráciu PM_{2,5} je 20 $\mu\text{g}/\text{m}^3$.

Pre PM_{2,5} nie je stanovená denná limitná hodnota.

Priemerné denné koncentrácie NO₂

	Deň v mesiaci																														
	1	2	3	4	5	6	7	8	9	10	11	12	13	14	15	16	17	18	19	20	21	22	23	24	25	26	27	28	29	30	31
Bratislava, Jeseniova	6	4	4	4	8	11	5	4	6	7	6	7	5	4	6	8	2	5	6	4	3	7	8	3	4	4	4	3	6	5	6
Bratislava, Mamateyova	6	8	7	8	8	10	4	5	5	6	7	4	4	7	5	9	6	10	8	5	6	15	13	8	9	9	8	17	17	15	22
Bratislava, Púchovská	10	11	7	9	13	15	9	6	10	9	9	8	8	7	7	14	3	7	8	10	6	10	11	6							
Bratislava, Trnavské Mýto	19	26	24	34	37	33	13	14	20	20	21	27	17	17	29	42	11	28	37	26	16	36	33			21	16	28	32	33	41
Pezinok, Obrancov mieru	6	5	4	6	6	8	4	3	6	7	6	5	5	4	5	8	3	5	5	4	3	4	5	2	3	4	3	3	4	3	4
Rohožník, Senická cesta	4	11	11	11	12	6	5	5	4	4	9	13	8	7	7	11	7	11	10	7	6	12	7	7	9	11	8	7	9	11	12
Rovinka						9	7	6	6	6	4	5	4	7	11	5	11	11	10	5	8	9	6	8	7	8	6	13	9	11	
Senec, Boldocká	11	22	10	23	22	22	9	8	10	6	10	8	7	9	25	15	8	13	19	13	9	20	18	10	14	14	10	11	21	14	21
Sereď, Vinárska	7	13	9	13	10	16	7	5	5	5	5	4	5	14	12	7	13	12	8	5	9	8	6	8	8	7	10	11	12		
Topoľníky, Aszód, EMEP	3	4	4	6	6	8	5	3	2	3	2	2	2	3	3	4	4	3	3	2	3	3	3	3	3	4	2	3	4	3	
Trnava, Kollárova	20	32	23	31	34	24	15	13	22	17	28	25	16	20	23	29	20	23	30	22	14	29	22	18	23		21	22	31	29	35
Komárno, Vnútorňa Okružná	10	9	7	17	15	12	9	5	5	7	5	4	4	3	14	8	7	9	9	5	4	8	8	6	7	6	6	8	11	10	12
Nitra, Janíkovce	6	5	6	9	9	10	5	6	5	5	5	5	5	5	5	5	5	5	5	5	5	5	5	5	5	5	5	5	5	5	5
Nitra, Štúrova	14	25	17	25	35	24	9	9	25	20	34	33	17	22	28	22	14	20													
Plášťovce	5	6	5	5	5	5	3	3	5	5	6	6	4	3	5	4	6	5	4	4	3	4	4	4	3	4	3	3	4	5	5
Prievidza, Malonecpalská	8	10	7	6	12	13	6	2	7	6	6	7	3	5	14	7	9	5	12	4	2	3	2	2	1	1	5	8	10	12	8
Púchov, 1.mája	5	7	7	6	7	5	2	2	6	6	5	6	4	4	6	7	8	5	6	4	2	5	5	5	5	6	4	3	5	7	6
Trenčín, Hasičská	16	21	10	18	31	27	13	15	31	25	26	25	16	16	26	18	7	8				20	23	11	11	12	12	13	16	15	13
Banská Bystrica, Zelená	4	6	5	4	6	4	2	2	5	4	5	5	3	3	4	6	6	3	5	3	3	5	4	5	6	5	3	3	5	6	6
Banská Bystrica, Štefánik. náb.	14	26	28	20	22	15	6	8	24	27	27	29	18	18	27	27	31	20	26	14	12	23	20		20	23	16	12	25	38	38
Jelšava, Jesenského	5	7	2	1	4	3	2	1	4	5	4	4	3	3	4	7	4	3	3	2	3	3	4	4	3	4	2	3	3	3	2
Lučenec, Gemerská cesta	8	16	11	9	16	9	4	4	11	15	13	12	7	6	13	13	11	12	11	7	5	11	10	10	11	9	6	7	10	10	12
Žarnovica, Dolná	6	8	9	6	8	7	4	2	7	8	10	8	4	6	7	9	9	6	6	4	4	7	6	6	5	7	5	3	7	8	7
Chopok, EMEP	1	3	2	1	2	3	1	1	1	2	2	1	1	1	2	1	3	1	1	3	2	1	2	3	2	2	2	2	2	2	2
Liptovský Mikuláš, Školská	5	10	10	7	12	7	2	2	8	8	9	7	5	4	7	10	8	9	8	4	3	6	7	7	4	5	3	3	6	8	8
Martin, Jesenského	8	17	16	10	16	11	5	3	11	12	13	13	9	12	13	19	12	8	11	11	8	12	12	12	11	12	6	6		14	
Očadnica	3	6	5	4	4	5	5	3	3	4	3	3	3	2	4	4	5	6	5	4	2	3	3	6	6	5	4	3	4	6	
Ružomberok, Riadok	12	18	18	14	18	11	4	6	15	18	19	15	8	10	16	16	13	15	13	11	8	14	15	11	9	10	8	8	12	12	13
Žilina, Obežná	11	21	12	12	17	15	5	4	11	16	18	15	13	12	16	18												5	7	13	3
Kojšovská hola	2	3	2	2	3	3	2	1	4	4	1	2	1	1	4	1	2	2	1	1	1	1	2	2	2	2	2	1	1	2	2
Košice, Štefánikova	18	24	12	12	19	16	6	5	15	16	17	16	12	14	26	15	13	10	10	9	7	13	19	14	11	15	8	7	11	12	16
Krompachy, SNP	9	15	16	14	12	11	7	9	15	10	10	9	8	6	11	11	12	12	10	6	7	10	10	11	10	10	9	6	10	13	12
Trebišov, T. G. Masaryka	5	11	3	5	10	8	2	1	12	15	12	8	6	4	9	5	6	2	2	3	2	5	8	6	3	3	2	2	8	4	5
Bardejov, Pod Vinbargom	8	10	8	9	11	9	4	6	10	9	11	8	8	4	7	7	9	7	4	5	5	9	8	8	7	6	6	6	10	9	9
Gánovce, Meteo. st.	4	3	5	5	10	7	3	3	4	4	9	6	4	5	2	8	6	4	5	4	6	8	6	6	5	5	4	5	7	6	6
Humenné, Nám. slobody	6	7	6	5	8	6	3	3	7	6	5	5	4	4	5	7	8	7	4	3	3	5	7	6	6	5	4	4	6	5	6
Poprad, Železničná	11	17	7	8	10	10	4	4	9	15	17	14	8	7	10	13	14	7	6	4	6	9	13	9	6	6	5	5	9	9	9
Prešov, arm. gen. L. Svobodu	25	36	36	37	41	31	17	23	53	45	47	39	37	25	36	39	33	33	25	24	26	34	41	37	29	37	27	22	36	40	44
Starina, Vodná nádrž, EMEP	1	2	2	1	2	2	2	2	2	1	1	2	1	1	2	2	2	2	1	1	1	1	2	1	2	2	2	1	2	2	2
Stará Lesná, AÚ SAV, EMEP	4	4	3	3	3	3	4	3	4	4	3	3	3	2	3	3	5	3	3	2	2	2	3	4	3	3	3	2	3	3	3

Rozdelenie na aglomerácie a zóny



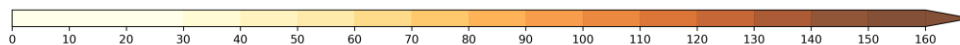
Hodnoty sú uvedené v µg/m³. Prázdny štvorec znamená menej ako 75 % platných meraní za daný deň.

Poznámka

Limitná hodnota pre NO₂ :
 Priemerná hodinová koncentrácia nesmie prekročiť hodnotu 200 µg/m³ viac ako 18 krát za kalendárny rok.
 Limitná hodnota pre priemernú ročnú koncentráciu NO₂ je 40 µg/m³.

Maximálne denné 8-hodinové koncentrácie O₃

	Deň v mesiaci																															
	1	2	3	4	5	6	7	8	9	10	11	12	13	14	15	16	17	18	19	20	21	22	23	24	25	26	27	28	29	30	31	
Bratislava, Jeséniova	98	82	79	107	118	108	87	83	95	93	98	74	67	58	83	75	73	65	81	103	109	115	117	79	100	109	112	107	113	120	131	BA
Bratislava, Mamateyova	68	50	38	60	70	49	50	56	67	67	65	46	27	54	49	25	44	36	31	44	55	115	121	75	93	105	110	111	109	114	118	BA
Pezinok, Obrancov mieru	95	75		90	117	79	81	79	88	84	88	72	69	59	77	66	68	63	69	97	104	93	101	72	98	104	102	99	100	113	117	BSK
Senec, Boldocká	92	67	64	77	109	66	74	73	85	84	85	72	68	52	65	59	61	61	62	89	97	93	90	63	84	95	97	93	89	105	107	TT
Topoľníky, Aszód, EMEP	93	91	61	89	115	72	85	82	88	84	78	64	67	52	81	49	60	60	77	99	100	106	106	75	93	103	108	95	102	111	117	TT
Komárno, Vnútorná Okružná	98	91	59	87	122	86	89	84	90			72	68	62	77	46	59	60	79	112	114	117	114	87	98	111	121	110	111	115	133	NR
Nitra, Janíkovce	101	101	78	97	125	96	90	89	92	90	96	81	82	74	82	59	70	74	89	103	105	100	109	73	91	101	112	104	108	121	125	NR
Piáštovce	89	91	60	85	100	97	88	81	83	81	91	65	76	73	73	53	51	57	89	106	103	99	107	87	93	80	99	96	98	97	117	NR
Prievidza, Malonecpalská	91	84	71	85	98	69	75	85	89	85	96	90	90	75	54	55	65	67	80		80	78	90	68	81	86	99	91	86	111	111	TN
Jelšava, Jesenského	104	92	81	93	92	92	79	81	90	79	93	96	88	87	54	39	64	70	91	108	87	99	92	80	92	95	103	98	92	113	112	BB
Lučenec, Gemerská cesta	96	81	66	80	92	95	86	81	80	75	89	80	82	75	66	37	40	44		102	97	87	84	81	85	84	100	102	91	94	104	BB
Chopok, EMEP	114	112	108	107	107	114	113	110	108	94	100	101	97	103	94	114	88	110	113	109	108	110	124	124	115	113	113	119	107	118	119	BB
Ošcadnica	97	93	82	98	110	83	70	83	89	88	99	94	79	83	65	78	78	69	65	70	84	100	78	57	66	93	103	90	110	121	114	BB
Ružomberok, Riadok	86	85	71	72	87	83	77	76	76	73	84	81	80	65	63	47	62	65	57	75	66	85	71	67	70	93	95	87	94	107	101	ZA
Žilina, Obežná	75	56	57	76	83	61	63	69	69	68	75	70	68	59	52	43	63	62	57	68	57	70	69	40	57	77	81	80	87	99	84	ZA
Kojšovská hola	105	104	100	92	109	103	99	78	92	94	100	98	90	93	88	80	77	70	106	104	97	101	106	110	91	102	100	93	110	116	112	KE
Košice, Dumbierska	106	102	88	93	101	94	72	81	88	91	95	95	86	88	61	54	58	60	66	91	92	96	101	79	81	107	99	90	102	116	110	KE
Trebišov, T. G. Masaryka	105	97	82	86	91	94	75	79	88	94	95	94	87	86	54	51	57	58	63	96	93	96	92	86	77	108	93	91	93	110	105	KE
Bardejov, Pod Vinbargom	101	98	74	88	87	86	65	72	83	90	92	92	84	87	66	54	59	62	51	83	92	90	87	79	76	108	96	86	102	109	102	PO
Gánovce, Meteo. st.	95	90	70	76	89	84	56	60			84	87	78	78	63	58	47	57	50	80	78	80	80	58	63	74	81	74	82	91	92	PO
Humenné, Nám. slobody	102	100	80	90	92	94	77	83	87	96	96	96	88	91	76	59	50	49	62			92	95	76	75	111	94	88	97	116	107	PO
Starina, Vodná nádrž, EMEP	95	94	82	88	85	87	79	81	86	90	87	87	80	86	70	54	60	45	56	94	97	92	92	67	79	103	93	88	82	109	106	PO



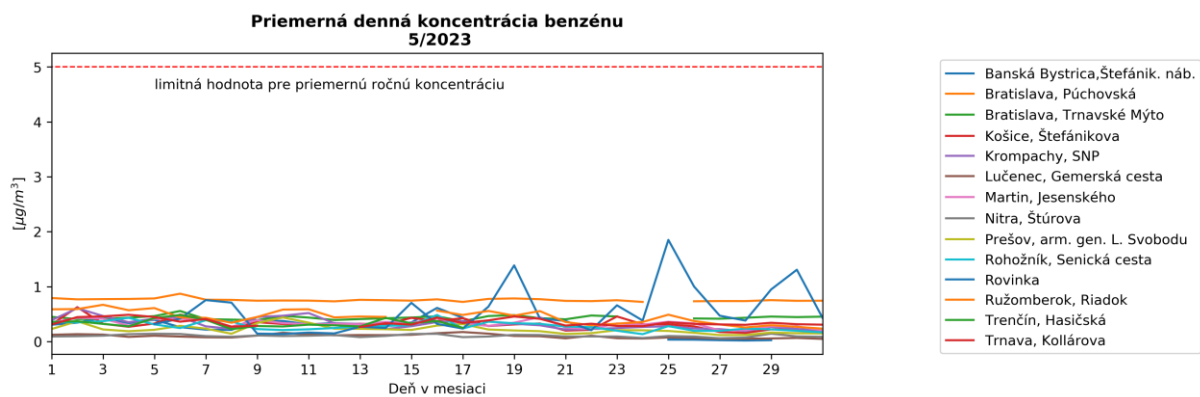
Hodnoty sú uvedené v µg/m³ Prázdny štvorec znamená menej ako 75 % platných meraní za daný deň

Poznámka

Cieľová hodnota pre O₃: Najväčšia denná 8-hodinová priemerná koncentrácia neprekročí 120 µg/m³ viac ako 25 dní za kalendárny rok v priemere troch rokov.

Vysvetlivky skratiek aglomerácií a zón

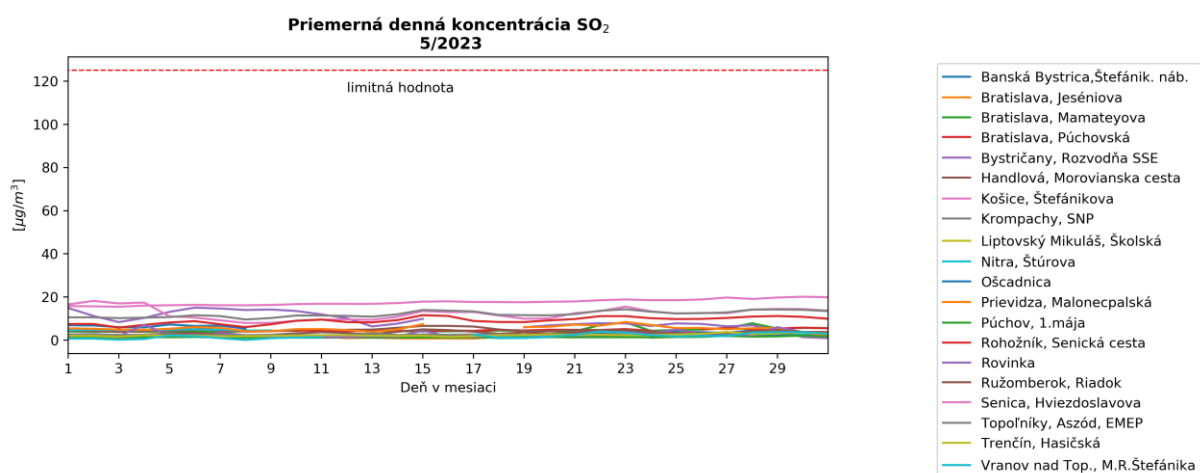
- BA aglomerácia Bratislava,
- KE aglomerácia Košice (územie mesta Košíc a obcí Bočiar, Haniska, Sokoľany a Veľká Ida),
- BSK zóna Bratislavský kraj (územie Bratislavského kraja okrem Bratislavy),
- TT zóna Trnavský kraj,
- BB zóna Banskobystrický kraj,
- NR zóna Nitriansky kraj,
- TN zóna Trenčiansky kraj,
- PO zóna Prešovský kraj,
- KSK zóna Košický kraj (územie Košického kraja okrem územia mesta Košíc a obcí Bočiar, Haniska, Sokoľany a Veľká Ida),
- ZA zóna Žilinský kraj.



Poznámka

Limitná hodnota pre priemernú ročnú koncentráciu benzénu je $5 \mu\text{g}/\text{m}^3$.

Benzén nemá stanovenú limitnú hodnotu pre priemernú dennú koncentráciu.



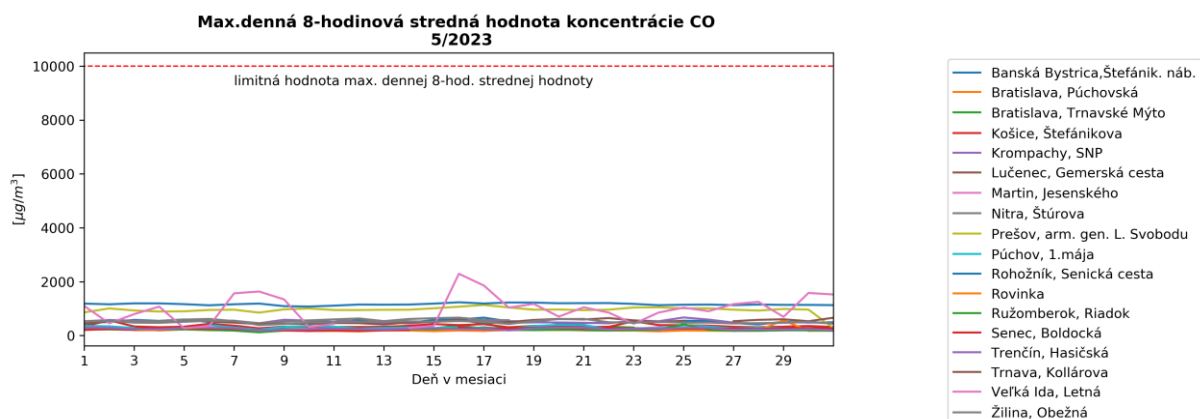
Poznámka

Limitná hodnota pre SO₂:

Priemerná hodinová koncentrácia nesmie prekročiť hodnotu $350 \mu\text{g}/\text{m}^3$ viac ako 24 krát za rok.

Priemerná 24-hodinová koncentrácie nesmie prekročiť hodnotu $125 \mu\text{g}/\text{m}^3$ viac ako 3 krát za rok.

SO₂ dlhodobo neprekračuje limitné hodnoty.

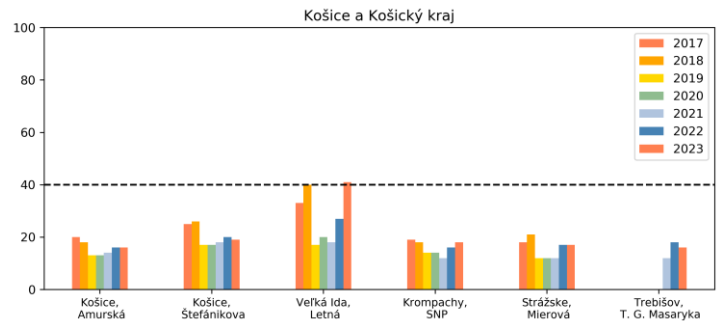
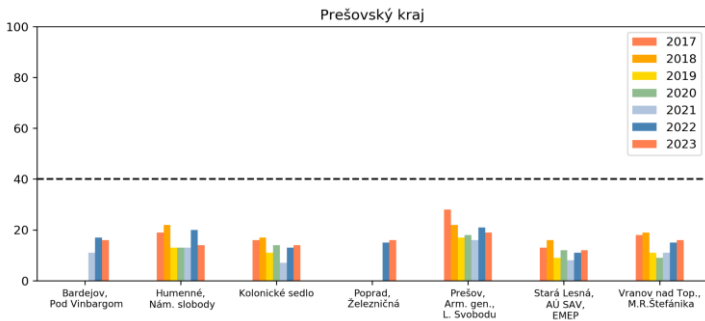
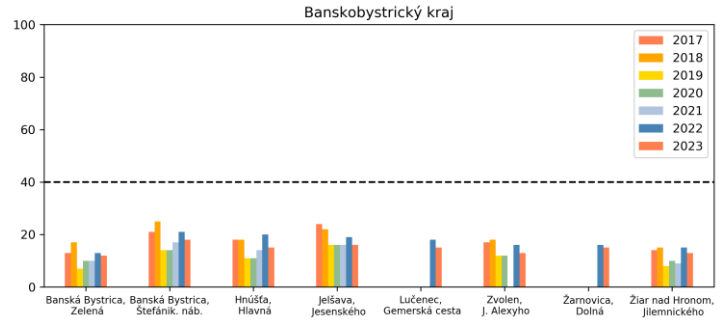
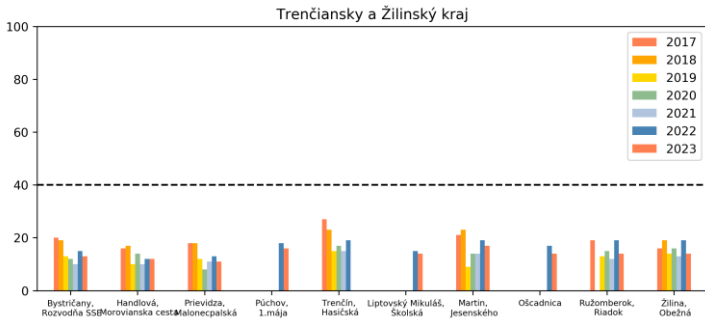
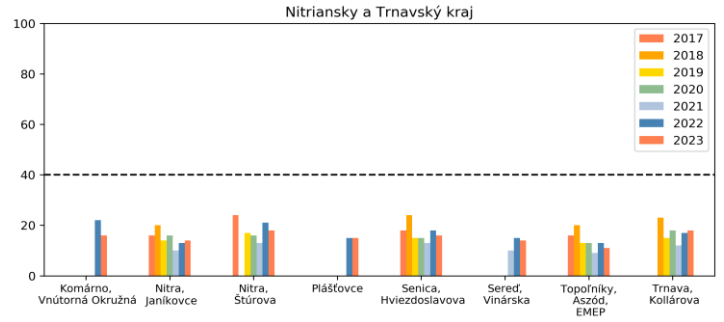
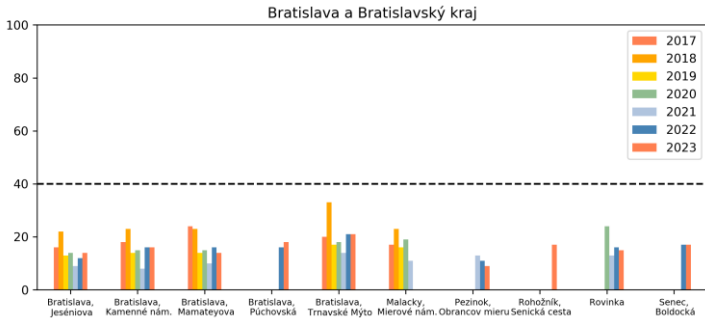


Poznámka

Limitná hodnota pre CO: Maximálna priemerná 8-hodinová koncentrácia je $10000 \mu\text{g}/\text{m}^3$.

CO dlhodobo neprekračuje limitné hodnoty.

Porovnanie priemerných mesačných koncentrácií PM₁₀ (µg/m³) v mesiaci máj v rokoch 2017-2023



Poznámka

V tomto dokumente sú spracované údaje, ktoré prešli predbežnou validáciou.