

# Priemerné denné koncentrácie znečisťujúcich látok v decembri 2022

## Priemerné denné koncentrácie PM<sub>10</sub>

	Deň v mesiaci																														
	1	2	3	4	5	6	7	8	9	10	11	12	13	14	15	16	17	18	19	20	21	22	23	24	25	26	27	28	29	30	31
<b>Bratislava, Jeséniova</b>	35	29	23	21	19	6	12	21	15	15	12	9	16	23	44	22	30	34	41	34	42	30	14	4	12	20	3	11	22	26	23
<b>Bratislava, Kamenné nám.</b>	46	35	31	23	24	8	15	21	14	8	9	14	21	30	51	29	33	36	43	48	57	49	33	14	15	24	7	21	28	39	36
<b>Bratislava, Mamatayova</b>	40	32	30	23	23	6	11	23	19	16	12	10	16	26	46	25	30	34	36	41	52	49	30	8	13	21	4	14	26	34	31
<b>Bratislava, Púchovská</b>	42	35	31	23	27	8	16	22	19	17	13	12	18	28	49	25	33	37	42	42	57	49	31	11	13	23	7	20	26	39	32
<b>Bratislava, Trnavské Mýto</b>	50	38	32	25	27	14	20	26	21	18	13	17	26	27		31	38	41	44	60	53	37	12	15	24	9	26	28	39	36	
<b>Pezinok, Obrancov mieru</b>	29	30	28	21	22	6	11	20	18	15	9	10	22	29	47	24	34	38	41	39	58	52	31	13	14	23	5	18	31	31	34
<b>Rohožník, Senická cesta</b>	47	38	24	22	20	9	15	18	20	24	15	14	22	29	43	31	46	43	32	36	51	40	25	9	16	27	10	41	33	43	46
<b>Rovinka</b>	41	32	30	24	25	10	11	23	18	18	13	16	16				28	33	36			50	33	13	15	24	10	18	26	34	31
<b>Senec, Boldocká</b>	41	34	29	22	20	10	19	21	20	18	10	12	23	26	43	26	35	42	37	36	56	61	36	14	13	22	11	18	28	34	30
<b>Senica, Hviezdoslavova</b>	40	31	21	18	24	9	15	20	15	18	10	25	17	22	41	27	49	37	32	33	47	49	20	14	13	23	14	16	24	35	26
<b>Sereď, Vinárska</b>	44	36	27	21	23	9	15	21	20	19	12	13	19	24	46	27	48	52	39	37	56	71	41	16	17	30	14		29	38	33
<b>Topoľníky, Aszód, EMEP</b>	35	34	26	23	19	10	16	20	17	17	12	11	27	26	41	23	33	40	41	34	53	62	29	13	12	20	7	11	29	37	28
<b>Trnava, Kollárova</b>	39	34	28	22	26	9	13	23	19	22	12	14	22	24	43	27	44	49	37	35	52	65	34	15	14	27	14	21	32	37	34
<b>Komárno, Vnútrotná Okružná</b>	83	37	29	23	20	12	19	28	21	17	11	13	25	28	42	24	35	45	46	34	55	51	29	11	16	26	14	15	33	39	64
<b>Nitra, Janíkovce</b>	39	34	20	17	17	10	14	20	16	16	10	13	21	17	33	19	34	40	31	26	38	55	32	19	16	27	14	18	24	28	24
<b>Nitra, Štúrova</b>	44	39	24	18	20	13	22	27	21	16	10	16	28	23	34	22	35	42	33	32	49	59	32	18	17	27	18	21	25	32	26
<b>Plášťovce</b>	66	52	32	30	21	13	35	35	23	33	10	16	50	30	42	27	46	73	55	34	60	80	58	54	49	47	29	62	86	61	77
<b>Bystričany, Rozvodňa SSE</b>	30	40	31	9	12	5	14	19	11	15	6	16	20	16	33	19	33	38	30	38	49	66	34	25	23	27	17	18	27	33	30
<b>Handlová, Morovianska cesta</b>	27	30	12	9	10	4	9	13	7	10	4	12	23	12	17	10	29	39	18	19	29	30	16	16	18	25	12	14	15	24	17
<b>Prievidza, Malonecpalská</b>	25	32	14	9	9	9	17	17	8	12	5	23	18	10	25	20	32	29	19	22	43	52	28	27	16	27	15	26	22	28	23
<b>Púchov, 1.mája</b>	42	47	50	39	24	11	12	17	18	13	8	19	28	31	31	31	46	63	52	25	42	57	36	33	28	24	13	28	39	52	52
<b>Trenčín, Hasičská</b>	39	38	23	26	22	9	17	23	20	15	9	17	23	36	42	37	42	64	39	30	47	68	31	20	27	24	19	31	31	46	34
<b>Banská Bystrica, Zelená</b>	24	36	25	22	16	6	9	18	10	12	3	10	11	14	25			26	27	44	49	28	13	18	20	7	18	30	33	31	
<b>Banská Bystrica, Štefánik. náb.</b>	40	52	32	31	23	10	13	22	23	24	3	15	41	25	41	31	20	31	41	41	53	65	37	22	20	30	15	38	41	45	37
<b>Hnúšťa, Hlavná</b>	33	45	36	24	28	16	16	25	19	16	7	22	41	34	29	25	25	21	21	27	47	61	38	20	19	28	16	23	37	37	29
<b>Jelšava, Jesenského</b>	75	65	79	70	59	28	56	64	49	23	21	28	40	45	58	67	53	51	41	66		82	64	48	71	53	44	62	90	90	74
<b>Lučenec, Gemerská cesta</b>	44	42	41	38	24	14	15	30	22	17	8	11	27	23	30	31	38	34	34	39	49	58	54	22	30	27	13	43	41	45	45
<b>Zvolen, J. Alexyho</b>	25	40	26	28	12	10	12	19	17	21	8	13	19	17	28	20	27	23	28	29	38	52	35	14	25	37	15	30	39	49	41
<b>Žarnovica, Dolná</b>	55	54	27	18	19	6		30	14	22	8	15	33	25	30	27	35	50	36	38	45	61	34	37	33	54	45	65	65	64	34
<b>Žiar nad Hronom, Jilemnického</b>	21	30	19	13	14	5	8	18	12	12	7	13	15	14	25	14	27	25	22	22	35	47	24	11	16	29	10	18	23	29	24
<b>Liptovský Mikuláš, Školská</b>	33	30	35	9	19	8	10	10	15	10	7			19	27	37	29	54	71	54	66	69	49	11	17	27	8	25	38	49	75
<b>Martin, Jesenského</b>	34	46	43	31	10	5	8	12	15	13	7	12	38	36	26	32	38	66	57	19	34	37	22	11	21	20	8	17	26	47	38
<b>Ošadnica</b>	35	48	58	35	21	5	7	11	41	20	11	17	29			59	57	58	27	22	29	19	22	37	31	16	16	15	17	48	22
<b>Ružomberok, Riadok</b>	62	47	65	43	15	8	11	13	29	16	8	16	29	30	36	44	35	58	66	25	55	57	29	27	39	21	8	19	35	82	82
<b>Žilina, Obežná</b>	55	60	59	42	18	7	8	17	19	14	9	16	35	42	35	41	49	72	75	35	46	39	39	32	26	29	15	33	42	56	44
<b>Košice, Amurská</b>	14	17	31	29	31	19	14	28	29	10	5	16	35	32	34	26	23	28	47	39	50	63	58	20	28	31	20	27	32	46	36
<b>Košice, Štefánikova</b>	20	26	37	24	38	21	28	37	33	12	10	22	37	36	39	35	26	35	56	41	55	72	61	24	27	30	25	34	38	49	41
<b>Veľká Ida, Letná</b>	51	49	61	64	41	20	19	47	38	26	14	23	37	38	45	39	38	48	53	40	54	75	61	30	33	27	39	26	39	65	33
<b>Kropachy, SNP</b>	28	33	46	29	37	17	28	39	41	22	8	22	49	45	49	42	27	58	81	25	36	51	39	33	26	36	23	31	32	35	38
<b>Strážske, Mierová</b>	18	17	32	28	27	16	16	25	20	7	6	14	21	27	19	14	21	21	27	24			47	24	14	24	21	29	31	39	39
<b>Trebišov, T. G. Masaryka</b>	15	16	32	34	49	25	23	33	37	10	7	23	33	38	40	27	27	26	46	49	54	71	65	25	12	31	18	27	36	44	38
<b>Bardejov, Pod Vinbargom</b>	16	21	36	38	28	17	17	27	34	11	7	26	28	24	33	27	31	30	39	29	29	49	46	25	18	20	16	20	24	41	23
<b>Humenné, Nám. slobody</b>	27	34	45	37	34	15	20	40	24	9	7	21	23	34	27	24	28	32	29			55	32	21	14	21	22	23	17	41	30
<b>Kolonické sedlo</b>	12	17	15	9	14	8	10	13	6	4		11	16	14	8	4	15	23	19	19	15	28	16	10	8	14	9	14	15	20	25
<b>Poprad, Železničná</b>	22	35	32	26	17	10	8	16	19	17	8	14	32	25	26	27	34	49	30	16	30	38	20	11	18	15	6	9	14	28	10
<b>Prešov, arm. gen. L. Svobodu</b>	21	21	48	53	28	19	25	39	38	15	8	22	31	34	42	42	30	37	49	23	32	52	49	21	19	23	25	24	27	47	29
<b>Stará Lesná, AÚ SAV, EMEP</b>	15	23	16	8	10	5	4	7	9	5	6	16	12	14	17	10	29	21	10	11	16	21	12	8	6	9	6	5	8	16	7
<b>Vranov nad Top., M.R.Štefánika</b>	15	18	39	40	43	21	23	34	31	10	8	22	27	40	32	21	29	30	38	36	44	59	49	27	14	23	16	23	26	39	32

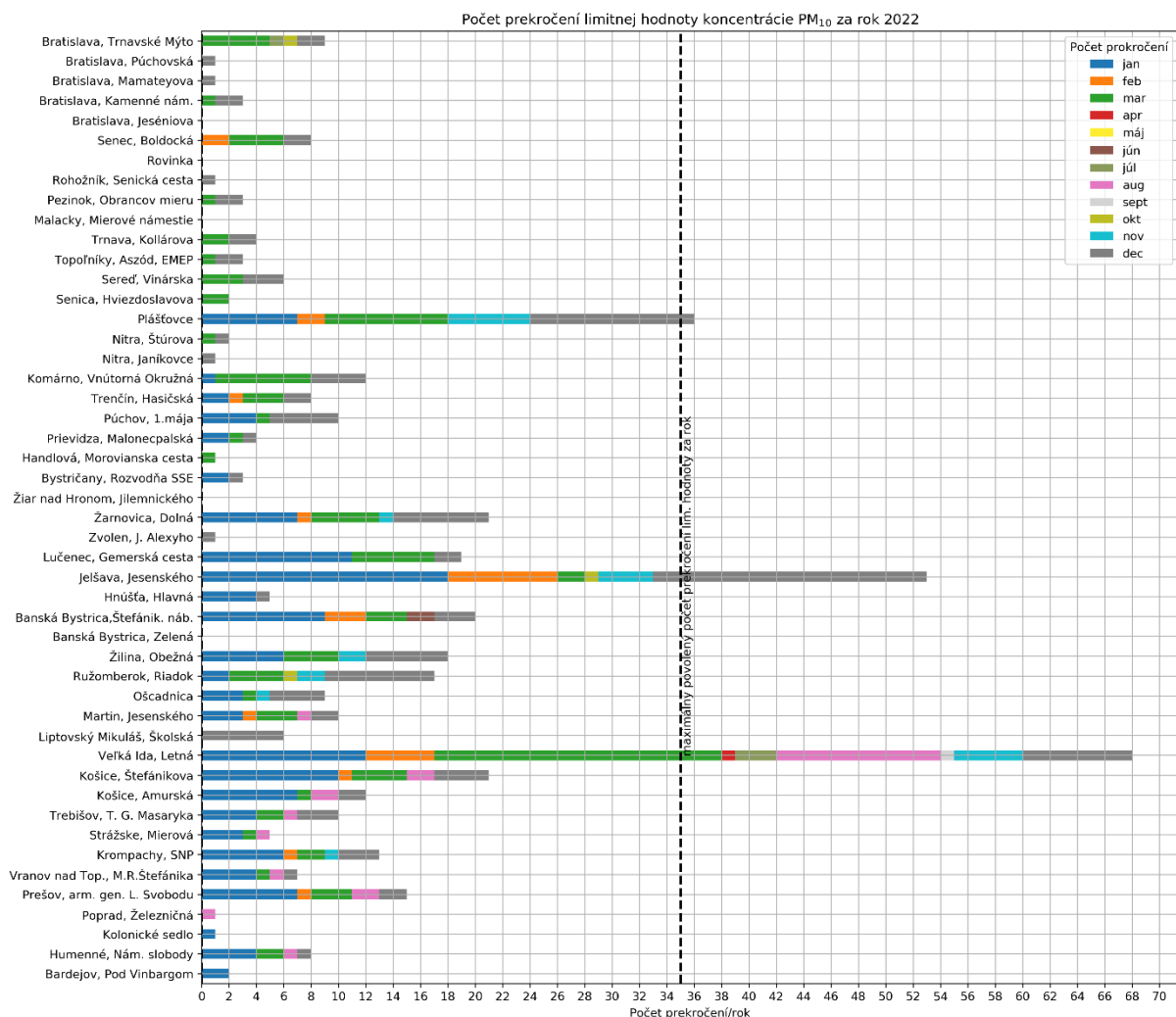
Hodnoty sú uvedené v  $\mu\text{g}/\text{m}^3$ . Prázdny štvorec znamená menej ako 75 % platných meraní za daný deň

### Poznámka

Limitná hodnota pre priemernú ročnú koncentráciu PM<sub>10</sub> je 40  $\mu\text{g}/\text{m}^3$ .

Priemerná denná koncentrácia PM<sub>10</sub> nesmie prekročiť hodnotu 50  $\mu\text{g}/\text{m}^3$  viac ako 35 krát za kalendárny rok.

## Počet prekročení limitnej hodnoty pre priemernú dennú koncentráciu PM<sub>10</sub>



### Poznámka

Limitná hodnota pre priemernú ročnú koncentráciu PM<sub>10</sub> je 40 µg/m<sup>3</sup>.

Priemerná denná koncentrácia PM<sub>10</sub> nesmie prekročiť hodnotu 50 µg/m<sup>3</sup> viac ako 35 krát za kalendárny rok.

V apríli ani v máji 2022 nebola na žiadnej monitorovacej stanici nameraná priemerná denná koncentrácia PM<sub>10</sub> >50 µg/m<sup>3</sup>, v ostatných mesiacoch bola táto hranica prekročená aspoň na jednej monitorovacej stanici.

### Smogový varovný systém

Aktuálne hodnoty a pravidlá na pre vydanie oznámenia o vzniku smogovej situácie a výstrahy pred závažnou smogovou situáciou sú na [web stránke SHMU](#)

V mesiaci december 2022 prekročený informačný prah pre znečisťujúcu látku PM<sub>10</sub> na 10 monitorovacích staniciach, boli vydané oznámenia o vzniku smogovej situácie pre Jelšavu, Martin a Žilinu.

AMS	Počet hodín s prekročením informačného prahu
Ružomberok, Riadok	1
Žilina, Obežná	11
Martin, Jesenského	6
Jelšava, Jesenského	16
Veľká Ida, Letná	2
Krompachy, SNP	3
Žarnovica, Dolná	8
Komárno, Vnútoraná Okružná	10
Plášťovce	10
Liptovský Mikuláš, Školská	4

# Priemerné denné koncentrácie PM<sub>2,5</sub>

Hodnoty sú uvedené v µg/m<sup>3</sup>. Prázdny štvorec znamená menej ako 75 % platných meraní za daný deň.

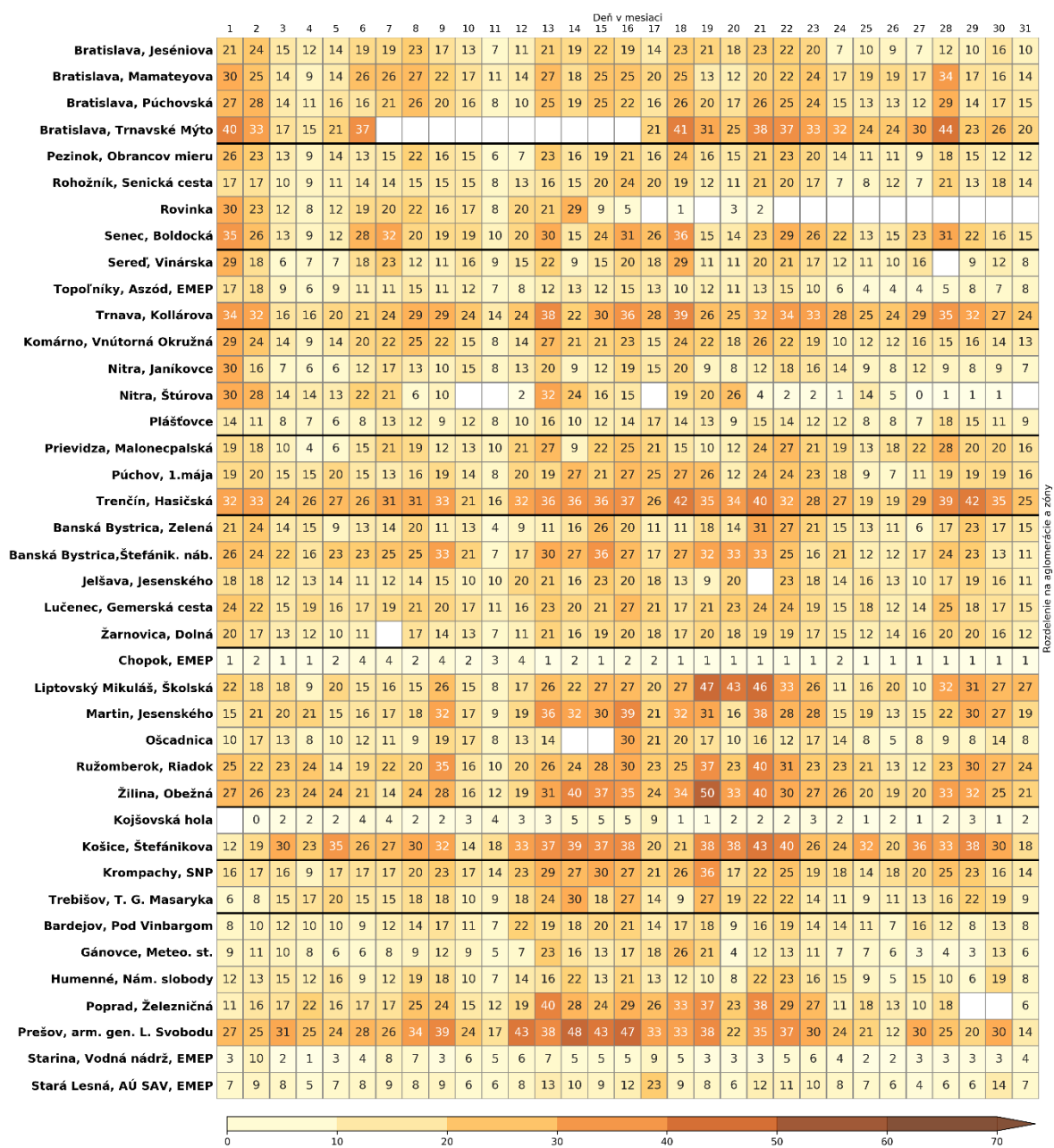
	Deň v mesiaci																														
	1	2	3	4	5	6	7	8	9	10	11	12	13	14	15	16	17	18	19	20	21	22	23	24	25	26	27	28	29	30	31
<b>Bratislava, Jeséniova</b>	34	24	14	20	16	6	11	19	12	16	13	11	16	24	36	20	30	33	38	21	21	15	12	4	10	17	2	10	23	24	16
<b>Bratislava, Kamenné nám.</b>	31	36	33	30	28	15	19	27	23			12	17	27	42	26	31	32	38	41	44	43	29	10	10	19	3	14	22	31	30
<b>Bratislava, Mamateyova</b>	30	24	22	19	17	4	9	18	14	14	10	8	13	23	32	22	26	28	29	25	28	26	17	6	8	17	2	9	21	22	21
<b>Bratislava, Púchovská</b>	25	25	22	19	20	6	11	16	15	15	12	10	14	24	37	22	30	30	35	32	38	35	23	7	9	17	2	13	21	26	22
<b>Bratislava, Trnavské Mýto</b>	39	33	27	22	22	9	14	21	17	16	13	15	19	24			31	33	38	37	45	44	31	12	12	21	5	16	23	30	30
<b>Pezinok, Obrancov mieru</b>	26	28	25	20	19	5	9	18	18	14	8	8	19	25	41	25	33	36	39	36	46	41	28	12	12	20	4	15	27	26	30
<b>Rohožník, Senická cesta</b>	37	30	20	19	17	7	12	14	16	20	14	12	18	25	36	27	41	37	30	32	43	33	22	8	14	25	8	36	31	36	41
<b>Senec, Boldocká</b>	34	29	26	21	17	8	14	19	19	17	11	11	17	25	36	25	33	36	35	34	46	48	25	14	12	19	8	15	26	29	30
<b>Senica, Hviezdoslavova</b>	35	28	19	17	21	5	8	16	14	18	9	17	15	20	39	28	53	37	34	34	44	52	22	13	12	23	10	12	21	32	27
<b>Sereď, Vinárska</b>	31	26	20	16	17	5	10	16	15	15	9	9	14	18	32	21	39	39	31	29	38	47	24	10	11	21	9		21	27	25
<b>Topoľníky, Aszód, EMEP</b>	29	29	22	22	17	8	15	17	17	17	10	12	30	28	40	25	38	42	41	37	42	50	24	13	10	19	7	10	29	33	28
<b>Trnava, Kollárova</b>	32	28	22	17	19	6	10	17	16	20	11	11	15	21	34	24	39	39	32	30	38	48	19	10	11	22	8	12	23	28	28
<b>Komárno, Vnútorňa Okružná</b>	36	31	23	19	15	9	15	19	17	15	9	10	18	23	34	21	33	37	39	29	46	46	27	9	12	21	11	10	27	32	54
<b>Nitra, Janikovce</b>	32	27	16	14	13	6	11	15	12	13	8	11	17	15	26	16	29	35	26	23	30	47	29	16	12	23	11	14	19	24	20
<b>Nitra, Štúrova</b>	33	30	17	14	14	6	11	16	13	13	8	11	17	17	28	18	32	35	28	26	31	47	28	13	13	21	11	12	19	24	21
<b>Plášťovce</b>	55	45	29	26	20	12	31	32	21	30	11	17	46	29	41	27	48	67	47	30	47	68	52	48	42	42	26	54	76	55	68
<b>Bystričany, Rozvodňa SSE</b>	26	34	27	8	10	5	12	14	9	12	5	14	17	12	29	16	30	33	26	32	37	42	27	21	16	21	14	13	19	25	23
<b>Handlová, Morovianska cesta</b>	21	22	8	5	6	1	4	9	3	5	2	8	18	8	12	6	25	33	14	16	22	21	12	10	11	17	8	8	10	18	13
<b>Prievidza, Malonecpalská</b>	23	29	13	9	9	7	13	15	7	11	6	21	17	10	23	18	33	29	19	20	33	42	25	24	14	23	12	21	19	25	21
<b>Púchov, 1.mája</b>	39	42	46	35	20	11	10	15	14	12	8	17	24	26	29	30	44	47	43	24	35	45	32	30	23	21	10	23	34	44	40
<b>Trenčín, Hasičská</b>	33	30	18	19	14	5	9	13	13	13	8	13	20	28	35	34	41	58	36	26	36	55	21	16	21	20	12	22	24	38	28
<b>Banská Bystrica, Zelená</b>	24	33	26	25	19	7	8	17	10	11	6	12	13	16					25	25	38	33	25	11	18	17	6	17	27	30	28
<b>Banská Bystrica, Štefánik. nám.</b>	26	36	25	25	17	7	10	16	17	21	3	10	22	17	28	23	17	26	30	31	43	45	31	18	18	25	10	26	33	37	30
<b>Hnúšťa, Hlavná</b>	24	38	32	23	26	13	13	21	17	14	7	21	35	27	25	22	23	19	19	22	38	51	30	19	18	24	14	20	35	34	26
<b>Jelšava, Jesenského</b>	58	50	64	59	48	21	40	47	41	18	26	30	38	44	50	46	38	31	58		57	37	35	53	36	29	40	54	60	58	
<b>Lučenec, Gemerská cesta</b>	35	33	35	34	21	12	13	24	20	15	7	11	24	21	28	28	35	31	32	33	36	47	47	21	26	24	11	38	37	41	40
<b>Zvolen, J. Alexyho</b>	23	36	25	26	11				16	19	7	13	18	14	26	18	26	21	26	27	33	41	32	12	23	30	12	26	36	45	35
<b>Žarnovica, Dolná</b>	50	49	26	17	18	6		27	13	22	9	16	32	24	29	24	35	48	33	33	38	54	33	34	31	47	42	62	60	59	32
<b>Žiar nad Hronom, Jilemnického</b>	19	26	17	12	12	3	7	17	12	10	5	12	14	13	22	12	26	23	21	20	31	36	23	8	14	22	7	14	19	26	20
<b>Liptovský Mikuláš, Školská</b>	25	22	26	5	12	4	5	5	11	17	4			14	24	33	30	40	61	48	60	64	45	8	15	24	6	19	31	42	67
<b>Martin, Jesenského</b>	28	39	40	30	11	3	7	11	13	11	4	13	35	31	26	33	43	63	47	19	31	34	21	10	21	20	6	13	20	38	32
<b>Ošadnica</b>	33	43	55	34	20	5	8	10	38	20	12	17	19			57	56	46	23	21	27	18	21	34	26	14	15	13	15	43	19
<b>Ružomberok, Riadok</b>	51	36	52	37	11	7	9	9	22	15	7	16	25	24	32	39	33	53	58	21	46	50	25	23	34	17	7	14	29	69	70
<b>Žilina, Obežná</b>	47	47	51	37	12	5	6	11	15	14	9	15	29	33	30	38	47	54	58	30	39	32	29	27	20	25	10	27	35	44	31
<b>Košice, Amurská</b>	13	17	28	27	29	17	13	25	28	10	6	16	31	30	32	25	25	30	38	38	46	52	42	17	26	26	17	24	30	40	30
<b>Košice, Štefánikova</b>	12	18	26	19	29	16	16	24	26	9	7	16	31	30	32	25	23	29	39	34	43	56	44	19	22	24	19	26	31	38	32
<b>Veľká Ida, Letná</b>	26	27	39	42	28	14	14	33	27	15	10	18	25	27	32	25	27	35	34	29	41	48	34	20	22	16	26	18	28	38	20
<b>Krompachy, SNP</b>	21	24	36	25	30	13	22	31	33	19	7	18	43	39	41	36	23	49	67	21	29	41	33	27	21	31	19	25	26	29	32
<b>Strážske, Mierová</b>	19	22	42	37	37	21	21	33	24	10	7	20	29	36	24	17	29	29	37	32			37	19	10	18	16	23	25	31	31
<b>Trebišov, T. G. Masaryka</b>	12	14	28	29	42	22	18	24	34	9	6	20	30	34	30	23	26	23	36	44	48	62	38	20	9	23	12	23	33	32	31
<b>Bardejov, Pod Vinbargom</b>	14	19	30	32	25	16	15	25	31	11	7	25	27	23	31	25	31	28	35	28	27	46	40	24	15	17	12	16	22	36	22
<b>Humenné, Nám. slobody</b>	23	34	51	46	39	23	26	43	31	16	13	27	24	32	23	23	27	29	27			62	42	28	19	25	23	22	16	35	31
<b>Kolonické sedlo</b>	9	15	13	7	12	9	11	14	6	3		18	21	17	9	3	14	21	16	18	14	24	15	8	5	9	6	10	11	14	20
<b>Poprad, Železničná</b>	21	32	30	24	15	8	7	13	17	16	8	15	28	22	26	27	34	43	23	15	28	36	18	10	15	15	5	7	12	26	9
<b>Prešov, arm. gen. L. Svobodu</b>	16	16	37	44	24	15	17	29	32	13	7	19	28	31	34	34	30	35	41	21	25	43	44	19	18	22	14	18	23	39	28
<b>Stará Lesná, AÚ SAV, EMEP</b>	13	23	14	7	9	4	4	6	8	5	6	16	10	13	16	10	28	17	9	11	15	19	10	6	5	7	4	3	7	14	6
<b>Vranov nad Top., M.R.Štefánika</b>	15	17	36	37	43	21	22	32	32	11	8	24	30	42	30	21	31	32	39	38	47	57	29	25	14	17	13	22	26	34	30

Rozdelenie na aglomerácie a zóny



**Poznámka**  
 Limitná hodnota pre priemernú ročnú koncentráciu PM<sub>2,5</sub> je 20 µg/m<sup>3</sup>.  
 Pre PM<sub>2,5</sub> nie je stanovená denná limitná hodnota.

## Priemerné denné koncentrácie NO<sub>2</sub>



Hodnoty sú uvedené v µg/m<sup>3</sup>. Prázdny štvorec znamená menej ako 75 % platných meraní za daný deň.

**Poznámka**

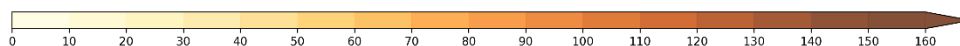
Limitná hodnota pre NO<sub>2</sub> :

Priemerná hodinová koncentrácia nesmie prekročiť hodnotu 200 µg/m<sup>3</sup> viac ako 18 krát za kalendárny rok.

Limitná hodnota pre priemernú ročnú koncentráciu NO<sub>2</sub> je 40 µg/m<sup>3</sup>.

## Maximálne denné 8-hodinové koncentrácie O<sub>3</sub>

	Deň v mesiaci																																
	1	2	3	4	5	6	7	8	9	10	11	12	13	14	15	16	17	18	19	20	21	22	23	24	25	26	27	28	29	30	31		
Bratislava, Jeséniova	30	11	11	22	21	39	29	28	21	27	47	51	41	26	19	20	48	44	37	34	21	6	15	61	54	38	72	60	43	41	60	BA	
Bratislava, Mamateyova	25	5	12	25	22	35	25	12	16	22	42	49	42	31	23	18	39	37	40	40	24	12	8	56	36	30	69	39	35	28	43		
Pezinok, Obrancov mieru	52	7	15	27	23	36							47	24	18	22	49	45	44	40	34	21	19	71	46	49	86	58	52	51	59	BSK	
Senec, Boldocká	22	4	12	23	21	26	16	22	24	17	43	44	37	24	18	14	31	28	39	30	21	5	2	49	28	26	62	27	26	24	43		
Topoľníky, Aszód, EMEP	25	5	25	32	24	43	25	28	29	22	44	49	35	32	21	18	48	42	40	33	24	14	14	53	45	45		56	46	30	49	TT	
Komárno, Vnútoraná Okružná	24	3	18	32	24	36	16	16	19	17	39	43	34	27	19	14	42	35	37	31	27	10	11	57	46	47	67	54	47	26	48		
Nitra, Janíkovce	36	21	32	40	31	34	30	38	40	32	43	43	37	44	41	31	52	51	48	44	46	30	20	55	46	46	68	56	53	42	54	NR	
Piášťovce	18	16	30	39	31	31	28	25	29	21	38			29	40	35	27	27	30	38	43	45	22	10	23	18	31	62	23	32	18		44
Prievidza, Malonecalská	24	17	38	52	50	27	23	35	41	34	38	39	32	52	45	30	37	44	54	50	49	15	6	21	24	37	59	25	37	30	51	TN	
Banská Bystrica, Zelená		9	29	20	28	25	37	26	43	35	58	48	42																		29		
Jelšava, Jesenského		7	17	14	6	14	25	9	10	39	42	27	17	26	28	8	14	26	50	28											21	40	BB
Lučenec, Gemerská cesta	9	12	18	18		17	22	11	25	22	35	35	27	31	30	23	11	29	33	33	22	22	12	43	17	19	67	28	19	18	35		
Chopok, EMEP	79	87	69	74	69	60	59	58							72	72	72	86	87	85	81	79	75	74	76	74	80	83	83	83	86	BB	
Ošadnica	20	19	18	25	39	19	31	48	42	26	44	49	47				26	30	50	53	39	34	27	29	28	41	68	57	58	37	57		
Ružomberok, Riadok	4	11	7	24	26	25	24	44	42	16	32	33	28	46	45	5	27	26	20	36	29	12	13	36	14	36	56	48	28	9	47	ZA	
Žilina, Obežná	6	4	11	17	30	12	32	43	41	23	35	39	40	25	25	7	23	25	8	25	10	9	2	2	9	10	57	16	18	7	43		
Kojšovská hola	75	102	58	77	64	45	60	70	77	59	64	61	64	65	68	71	66	89	94	67	66	74	75	77	82	69	88	88	76	83	101	KSK	
Košice, Dumbierska	17	32	20	32	17		13	10	18	30	38	41	21	38	30	16	43	53	46	34	35	20	16	11	21	14	56	36	22	42	49		
Trebišov, T. G. Masaryka	27	27	24	20	2	15	16	5	8	25	27	30	26	23	27	6	31	50	45	30	21	15	11	18	19	18	52	39	24	35	48	KE	
Bardejov, Pod Vinbargom	31	28			25	25	9	16	18	23	35	36	31	39	46	13	34	47	45	48	51	39	11	5	10	28	54	33	39	39	48		
Gánovce, Meteo. st.	28	25	29	30	29	33	41	45	43	32	41	41	45	41	48	27	39	48	51	60	53	39	36	55	53	52	70	73	70	52	71	PO	
Humenné, Nám. slobody	52	10	15	18	18	38		15	25	43	33	38	36	36	49	16	34	50			60	28	27	27	21	50	55	54	61	60	61		
Starina, Vodná nádrž, EMEP	54	16	32	33	42	47	21	34	48	49	33	45	38	54	57	38	42	51	54	59	63	61	31	36	38	52	71	59	59	57	59	PO	
Stará Lesná, AÚ SAV, EMEP	34	25	32	37	30	27	24	42	41	46	48	42	41	40	45	30	24	49	71	72	49	32	29	33	36	49	65	57	58	43	72		



*Hodnoty sú uvedené v µg/m<sup>3</sup> Prázdny štvorec znamená menej ako 75 % platných meraní za daný deň*

### Poznámka

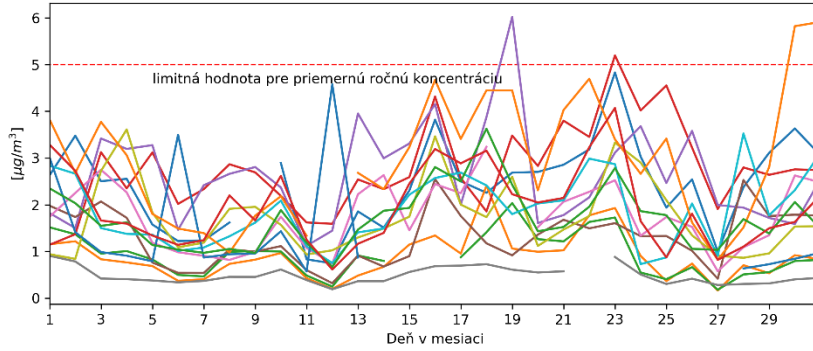
Cieľová hodnota pre O<sub>3</sub>: Najväčšia denná 8-hodinová priemerná koncentrácia neprekročí 120 µg/m<sup>3</sup> viac ako 25 dní za kalendárny rok v priemere troch rokov.

### Vysvetlivky skratiek aglomerácií a zón

- BA *aglomerácia Bratislava,*
- KE *aglomerácia Košice (územie mesta Košíc a obcí Bočiar, Haniska, Sokoľany a Veľká Ida),*
- BSK *zóna Bratislavský kraj (územie Bratislavského kraja okrem Bratislavy),*
- TT *zóna Trnavský kraj,*
- BB *zóna Banskobystrický kraj,*
- NR *zóna Nitriansky kraj,*
- TN *zóna Trenčiansky kraj,*
- PO *zóna Prešovský kraj,*
- KSK *zóna Košický kraj (územie Košického kraja okrem územia mesta Košíc a obcí Bočiar, Haniska, Sokoľany a Veľká Ida),*
- ZA *zóna Žilinský kraj.*



**Priemerná denná koncentrácia benzénu  
12/2022**



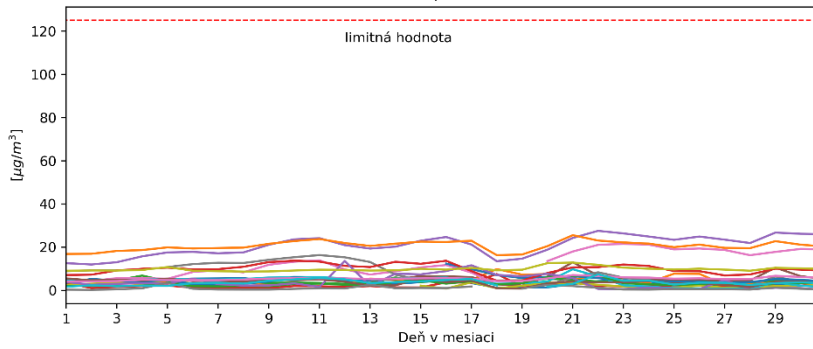
- Banská Bystrica, Štefánik. náb.
- Bratislava, Púchovská
- Bratislava, Trnavské Mýto
- Košice, Štefánikova
- Krompachy, SNP
- Lučenec, Gemerská cesta
- Martin, Jesenského
- Nitra, Štúrova
- Prešov, arm. gen. L. Svobodu
- Rohožník, Senická cesta
- Rovinka
- Ružomberok, Riadok
- Trenčín, Hasičská
- Trnava, Kollárova

**Poznámka**

Limitná hodnota pre priemernú ročnú koncentráciu benzénu je  $5 \mu\text{g}/\text{m}^3$ .

Benzén nemá stanovenú limitnú hodnotu pre priemernú dennú koncentráciu.

**Priemerná denná koncentrácia SO<sub>2</sub>  
12/2022**



- Banská Bystrica, Štefánik. náb.
- Bratislava, Jeseniova
- Bratislava, Mamatejova
- Bratislava, Púchovská
- Bystričany, Rozvodňa SSE
- Handlová, Morovianska cesta
- Košice, Štefánikova
- Krompachy, SNP
- Liptovský Mikuláš, Školská
- Nitra, Štúrova
- Ošadnica
- Prievidza, Malonecpalská
- Púchov, 1. mája
- Rohožník, Senická cesta
- Rovinka
- Ružomberok, Riadok
- Senica, Hviezdoslavova
- Topoľníky, Aszód, EMEP
- Trenčín, Hasičská
- Vranov nad Top., M.R.Štefánika

**Poznámka**

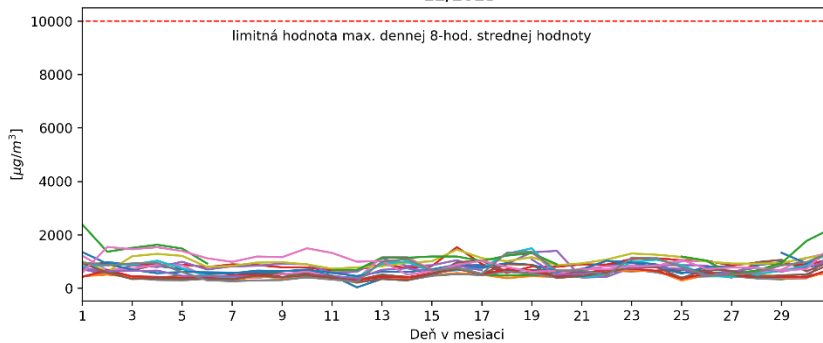
Limitná hodnota pre SO<sub>2</sub>:

Priemerná hodinová koncentrácia nesmie prekročiť hodnotu  $350 \mu\text{g}/\text{m}^3$  viac ako 24 krát za rok.

Priemerná 24-hodinová koncentrácie nesmie prekročiť hodnotu  $125 \mu\text{g}/\text{m}^3$  viac ako 3 krát za rok.

SO<sub>2</sub> dlhodobo neprekračuje limitné hodnoty.

**Max.denná 8-hodinová stredná hodnota koncentrácie CO  
12/2023**



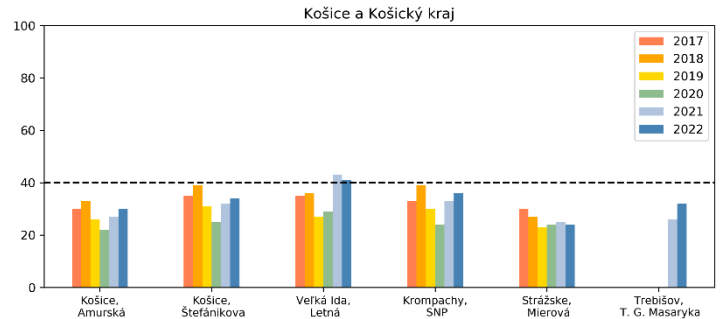
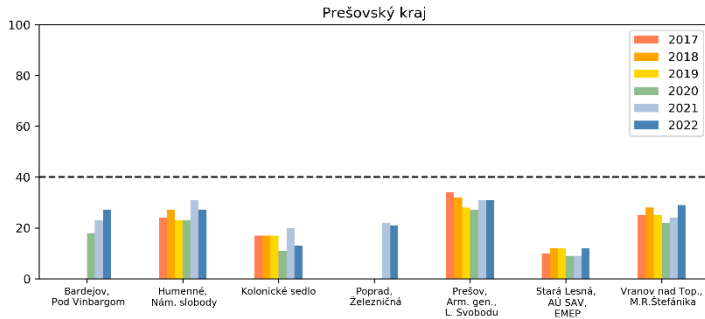
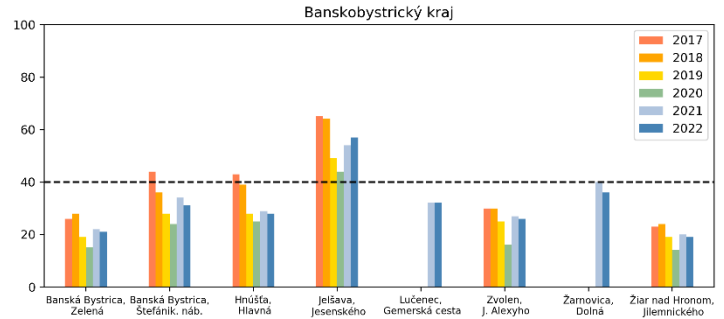
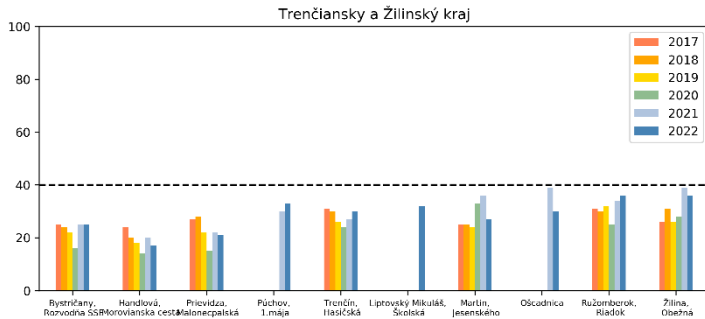
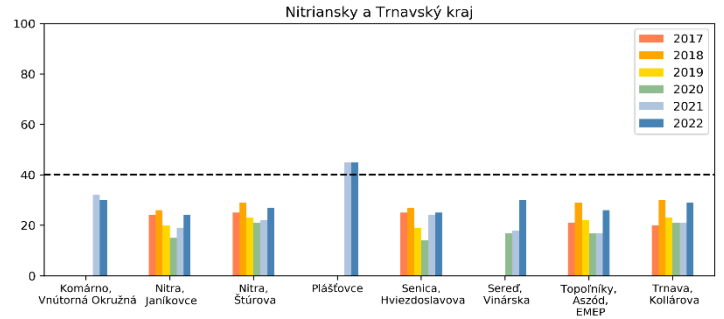
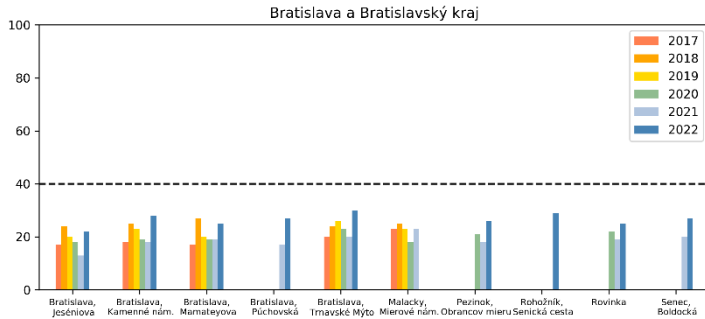
- Banská Bystrica, Štefánik. náb.
- Bratislava, Púchovská
- Bratislava, Trnavské Mýto
- Košice, Štefánikova
- Krompachy, SNP
- Lučenec, Gemerská cesta
- Martin, Jesenského
- Nitra, Štúrova
- Prešov, arm. gen. L. Svobodu
- Púchov, 1. mája
- Rohožník, Senická cesta
- Rovinka
- Ružomberok, Riadok
- Senec, Boldocká
- Trenčín, Hasičská
- Trnava, Kollárova
- Veľká Ida, Letná
- Žilina, Obežná

**Poznámka**

Limitná hodnota pre CO: Maximálna priemerná 8-hodinová koncentrácia je  $10000 \mu\text{g}/\text{m}^3$ .

CO dlhodobo neprekračuje limitné hodnoty.

## Porovnanie priemerných mesačných koncentrácií PM<sub>10</sub> (µg/m<sup>3</sup>) v mesiaci december v rokoch 2017-2022



**Poznámka**

V tomto dokumente sú spracované údaje, ktoré prešli predbežnou validáciou.