

Priemerné denné koncentrácie znečisťujúcich látok v júli 2021

Priemerné denné koncentrácie PM₁₀

	Deň v mesiaci																																
	1	2	3	4	5	6	7	8	9	10	11	12	13	14	15	16	17	18	19	20	21	22	23	24	25	26	27	28	29	30	31		
Bratislava, Jeséniova	6	7	9	10	10	13	16	24	11	5	12	13	22	20	8	15	22	19	17	17	14	15	16	21	21	16	14	21	8	16	10		
Bratislava, Kamenné nám.	5	6	9	14	13	21	20	32	10	6	11	15	28	22	9	16	21	19	17	16	15	18	21	26	23	20	17	25	11	20	13		
Bratislava, Mamateyova	5	6	8	14	12	20	21	34	11	8	12	15	31	23	12	18	23	22	19	17	16	19	22	27	26	23	19		12	24	13		
Bratislava, Púchovská	6	5	9	12	10	16	17		14	6	13	16	26	20	10	14	25	21	17	17	14	16	19	24	24	18	16	24	10	17	11		
Bratislava, Trnavské Mýto	7	6	12	18	15	29	30	43	13	10	16	21	37	29	14	24	28	24	24	20	19	23	31	33	29	29	26	35	20	31	16		
Malacky, Mierové námestie	6	9	12	17	13	23	22	34	11	8	14	19	29	23	14	23	27	25	20	19	19	21	25	26	26	25	21		16	23	15		
Pezinok	8	9	11	13	10			32	17	7	12	13	32	28	12	18	28	24	22	20	17		22	28	25	19	17	31	11	19	12		
Rovinka	16	14	14	17	17	24	23	44	24	9	13	14	33	29	15	21	22			21	19	22	25	32	24	21	19	30	17	27	13		
Senica, Hviezdoslavova	9	10	13	17	14	28	25	41	15	8	13	22	35	30	15	24	34	27	19	16	16	21	21	29	26	24	21	33	16	23	23		
Sereď, Vinárska	4	5	10	14	14	21	31	44	21	8	10	14	36	34	18	25	30	31	22	17	15	21	26	29	26	23	21	32	14	25	17		
Topoľníky, Aszód, EMEP	6	4	8	10	12	12	20	25	16	4	12	11	28	32	9	17	23	28	19	17	13	17	17	20	22	17	14	18	8	13	9		
Trnava, Kollárova	7	8	13	17	15	20	30	41	20	9	14	16	37	35	18	27	32	29	22	20	21	24	28	30	27	24	22	35	14	26	16		
Komárno, Vnútrotná Okružná	20	19	22	24	28	29	35	42	36	18	24	26	46	48	23	33	31	39	32	31	29	32	37	33	35	30	27	33	21	31	23		
Nitra, Janíkovce	6	7	14	18	19	19		35	23	8	14	16	36	38	26	27	29	35	26	19	20	24	38	31	27	24	24	29	16	22	16		
Nitra, Štúrova	14	15	18	20	21	24	38	48	30	14	19	24	47	47	30	33	33	38	30	24	24	29	32	34	29	31	26	35	16	30	18		
Plášťovce	10	9	15	11	15	11	22	27	28	9		19	33	37	25	20	22	26	21	20	18	20	20	23	24	31	19	28	16	17	11		
Bystričany, Rozvodňa SSE	7	11	15	12	15	15	43	30	18	9	14	16	28	33	23	24	32	30	22	18	17	25	22	25	23	18	19	26	13	19	14		
Handlová, Morovianska cesta	7	10	9	9	11	12	13	21	19	7	13	12	25	30	23	19	26	23	22	20	18	21	24	24	24	19	20	19	11	14	13		
Prievidza, Malonepcalská	10	13	17	15	16	14		20	8	14	14	25	32	27	23	30	28	21	18	17	19	33	21	21	18	21	21	12	17	13			
Trenčín, Hasičská	11	13	18	20	21	23	34	47	30	14	20	24	43	40	32	31	39	36	28	23	23	28	30	34	31	31	32	39	23	30	22		
Banská Bystrica, Zelená	11	14	17	20	22	22	24	31	28	13	20	25	35	41	30	29	34	32	28	28	25	32	31	32	33	33	37	34	26	31	27		
Banská Bystrica, Štefánik. nám.	15	19	19	18	22	29	32	42	35	11	19	27	39	49	33	35	31	30	27	26	21	32	34	31	31	33	39	35	19	27	19		
Hnúšťa, Hlavná	32	26	32	34	34	36	41	44	44	30	31	38	35	32	26	31	41	44	35	37	27	20	18	23	22	27	24	23	16	16	15		
Jelšava, Jesenského	17	14	14	19	20	24	23	25	29	14	18	20	28	34	25	28	33	29	19	19	21	22	23	25	31	30	24	32	30	20	18		
Zvolen, J. Alexyho	7	8	10	11	15	19	20	24	19	3	14	17	24	30	22	22	23	25	18	19	13	20	17	22	21	20	18	19	10	18	12		
Žarnovica, Dolná																															19	14	
Žiar nad Hronom, Jilemnického	8	9	13	13	14	13	19	25	21	7	15	17	26	33	23	21	26	24	22	20	16	19	20	21	19	20	21	21	13	16	12		
Martin, Jesenského	19	19	21	20	23	23	29	34	30	17	25	26	35	42	31	35	40	32	32	28	27	30	33	33	36	30	36	34	27	31	28		
Ružomberok, Riadok	10	10	13	16	17	23	27	33	28	12	15	16	29	36	20	25	28	24	21	15	16	18	22	23	24	21	25	26	13	21	16		
Žilina, Obežná	8	10	14	17	17	16	22	27	19	9	15	13	26	32	26	26	30	27	20	19	15	18	23	21	23	16	21	22	15	17	17		
Košice, Amurská	14	13	16	18	18	21	25	24	28	13	16	17	24	31	28	28	32	32	15	18	15	16	16	20	19	28	26	29	19	20	15		
Košice, Štefánikova	13	16	17	21	20	26	26	24	28	7	11	11	21	24	23	22	23	19	13	21	19	22	20	19	16	22	16	22	12	16	18		
Veľká Ida, Letná	27	23	23	27	28	37	35	37	36	32	31	36	34	37	41	46	49	68	47	39	18	22	26	27	29	35	26	39	36	29	31		
Kropáčiky, SNP	12	15	15	18	17	21	23	26	27	13	19	19	24	35	27	29	33	31	23	21	17	19	21	24	21	28	25	26	18	17	17		
Strážske, Mierová	13	15	15	15	17	23	22	24	24	16	20	21	25	33	29	24	31	30	17	19	16	16	18	21	20	26	26	27	18	19	18		
Bardejov, Pod Vinbargom	14	15	14	16	17	20	23	24	27	12	18	17	22	31	28	27	32	27	21	17	14	15	16	17	17	26	21	21	16	15	13		
Humenné, Nám. slobody	15	16	16	16	18	23	23	27	28	17	21	24	29	34	30	25	33	32	16	18	16	15	18	18	19	28	29	27	19	16	18		
Kolonické sedlo	11	9	13	11	13	18	19	21	17	17	20	18	23	26	22	17	27	30	12				11	12	15	15	22	25	23	17	15	17	
Poprad, Železničná																							8	10	11	11	11	13	12	6	15	10	
Prešov, arm. gen. L. Svobodu	19	22	18	19	19	27	27	28	31	16	18	20	25	36	33	35	35	29	21	20	19	19	22	22	21	29	29	28	22	21	18		
Stará Lesná, AÚ SAV, EMEP	10	10	13	15	16	18	18	24	24	14	15	14	24	31		20	26	22	15	12	11	12	13	15	15	18	21	18	13	11	11		
Trebišov, T. G. Masaryka	17	19	19	18	23	24	31	29	29	17	17	20	34	38	31	27	32	33	16	18	15	17	21	22	23	31	27	29	19	19	18		
Vranov nad Top., M.R.Štefánika	11	14	14	15	16	23	23	25	26	13	19	18	25	35	29	24	31	30	16	16	14	15	16	18	20	28	25	27	18	19	16		

Hodnoty sú uvedené v $\mu\text{g}/\text{m}^3$. Prázdny štvorec znamená menej ako 75 % platných meraní za daný deň

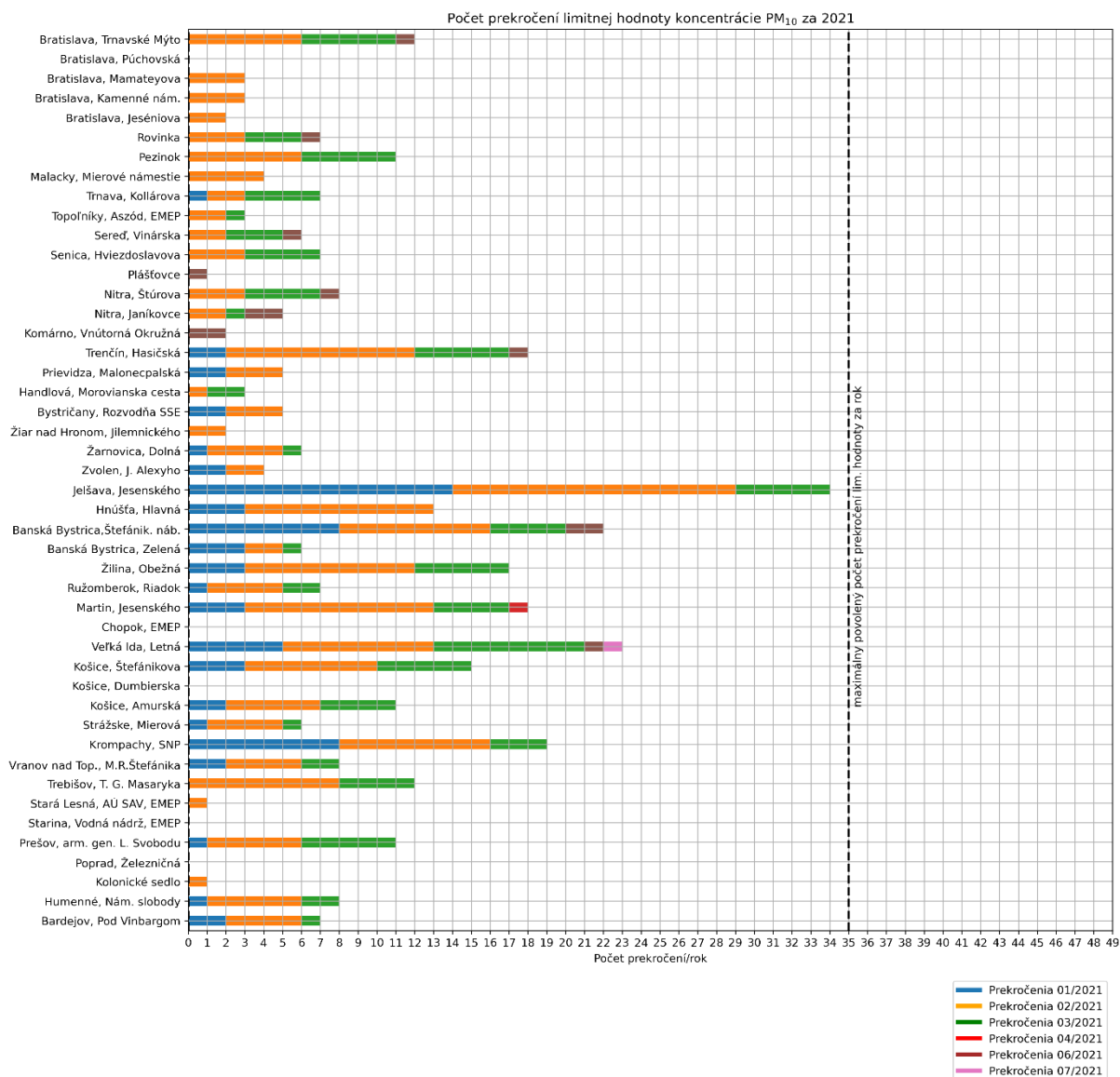
Poznámka

Limitná hodnota pre priemernú ročnú koncentráciu PM₁₀ je 40 $\mu\text{g}/\text{m}^3$.

Priemerná denná koncentrácia PM₁₀ 50 $\mu\text{g}/\text{m}^3$ sa nesmie prekročiť viac ako 35 krát za kalendárny rok.

V júli boli uvedené do prevádzky AMS Poprad, Železničná a Žarnovica, Dolná. .

Počet prekročení limitnej hodnoty pre priemernú dennú koncentráciu PM₁₀



Poznámka

Limitná hodnota pre priemernú ročnú koncentráciu PM₁₀ je 40 µg/m³.

Priemerná denná koncentrácia PM₁₀ sa nesmie prekročiť hodnotu 50 µg/m³ viac ako 35 krát za kalendárny rok.

Poznámka: V máji 2021 nebolo namerané žiadne prekročenie limitnej hodnoty pre priemernú dennú koncentráciu PM₁₀.

Na vysokých koncentráciách, zaznamenaných v tretej dekáde júna 2021 (22. – 24. 6. 2021) sa podieľala aj epizóda diaľkového prenosu prachu zo suchých oblastí.

V júli bolo zaznamenané jediné prekročenie limitnej hodnoty pre priemernú dennú koncentráciu PM₁₀ (AMS Veľká Ida, Letná)

Smogový varovný systém

Aktuálne hodnoty a pravidlá na pre vydanie oznámenia o vzniku smogovej situácie a výstrahy pred závažnou smogovou situáciou sú na [web stránke SHMÚ](#)

V mesiaci júl nedošlo k prekročeniu informačného ani výstražného prahu pre PM₁₀, a teda nebolo vyhlásené žiadne oznámenie o vzniku smogovej situácie.

Priemerné denné koncentrácie PM_{2,5}

Hodnoty sú uvedené v $\mu\text{g}/\text{m}^3$. Prázdny štvorec znamená menej ako 75 % platných meraní za daný deň.

	Deň v mesiaci																																	
	1	2	3	4	5	6	7	8	9	10	11	12	13	14	15	16	17	18	19	20	21	22	23	24	25	26	27	28	29	30	31			
Bratislava, Jeséniova	3	4	7	10	8	15	15	25	7	5	9	11	20	15	7	12	17	15	12	10	9	10	14	18	21	15	12	17	7	16	10			
Bratislava, Kamenná nám.	2	1	6	11	7	17	17	26	7	7	8	11	20	13	8	11	14	11	10	8	7	11	14	17	18	14	11	14	7	15	11			
Bratislava, Mamateyova	2	2	7	10	8	18	19	31	7	7	8	12	23	13	8	13	15	15	12	9	7	11	13	15	20	13	12		12	18	11			
Bratislava, Púchovská	3	3	6	8	6	11	11		7	4	8	10	16	12	5	10	17	15	11	10	8	10	12	14	18	11	9	12	6	12	8			
Bratislava, Trnavské Mýto	3	3	8	12	9	20	21	31	9	9	10	14	22	16	9	15	17	16	14	11	10	13	17	20	22	17	15	20	12	19	11			
Malacky, Mierové námestie	2	3	7	13	10	20	19	29	7	7	9	14	22	14	10	15	18	16	13	9	10	13	17	19	21	18	16		14	20	13			
Pezinok	1	2	5	6	4			13	4	2	7	6	10	12	4	6	16	13	8	9	6	7	8	11	14	6	6	8	4	7	5			
Senica, Hviezdoslavova	7	7	9	13	12	21	20	36	13	9	11	15	27	18	12	18	26	21	13	9	9	12	14	20	22	18	17	21	13	18	20			
Sereď, Vinárska	2	3	7	12	12	15	26	33	15	7	8	10	24	23	11	18	23	24	16	11	9	15	19	21	22	17	15	21	12	18	14			
Topoľníky, Aszód, EMEP		2	6	7	8	9	15	18	10	3	8	8	19	23	7	12	16	20	13	12	9	12	13	15	18	12	9	12	7	11	8			
Trnava, Kollárova	4	5	9	14	13	18	26	35	15	8	9	14	27	23	12	19	23	22	15	11	11	14	18	21	23	19	17	24	12	21	13			
Komárno, Vnútrotná Okružná	4	5	7	9	11	11	15	18	13	4	7	10	22	24	8	13	14	18	13	13	10	14	17	16	20	12	8	12	7	12	9			
Nitra, Janíkovce	2	2	8	12	13	13		27		8	8	13	26	27	14	18	19	22	16	13	11	15	19	19	20	18	16	21	13	16	14			
Nitra, Štúrova	3	3	6	10	10	15	23	31	14	9	5	10	23	19	10	15	13	15	13	8	7	10	12	13	15	15	12	15	10	15	10			
Plášťovce	5	5	9	9	11	8	13	18	15	5		12	21	23	14	11	13	15	11	13	11	13	14	14	18	22	11	13	9	10	8			
Bystričany, Rozvodňa SSE	6	7	9	10	12	11	34	23	14	7	10	11	19	22	15	16	22	20	15	14	12	16	15	17	18	12	12	14	9	12	12			
Handlová, Morovianska cesta	10	12	13	14	16	14	19	24	18	10	12	8	18	20	13	13	18	17	16	17	15	19	20	22	25	23	20	19	15	20	16			
Prievidza, Malonepcalská	6	7	10	11	13	10			16	7	9	10	20	23	16	17	20	21	15	14	14	15	23	18	18	14	15	14	9	13	10			
Trenčín, Hasičská	3	4	9	12	12	14	22	31	14	7	8	11	24	19	11	15	22	20	14	9	9	13	15	18	17	13	16	17	9	14	10			
Banská Bystrica, Zelená	6	6	9	11	13	14	14	20	16	5	8	10	19	23	13	13	16	16	13	13	11	14	14	15	17	14	15	12	9	13	9			
Banská Bystrica, Štefánik. náb.	7	9	9	11	14	17	20	26	20	7	10	13	24	30	16	18	17	18	14	13	11	17	18	16	18	18	19	15	11	16	13			
Hnúšťa, Hlavná	10	6	9	12	12	15	17	19	17	8	8	12	18	20	14	14	19	18	11	12	8	11	11	15	15	19	14	13	11	11	10			
Jelšava, Jesenského	9	6	8	11	12	17	16	19	17	9	11	12	18	23	14	16	22	20	13	11	11	12	14	15	18	20	14	14	13	11	11			
Zvolen, J. Alexyho	6	7	9	9	14	16	17	19	14	4	10	12	19	22	14	17	18	18	13	15	11	16	13	19	18	16	12	13	8	15	10			
Žarnovica, Dolná																															14	10		
Žiar nad Hronom, Jilemnického	6	7	9	11	12	10	15	20	14	7	10	11	20	24	16	16	19	17	16	16	12	15	15	17	15	14	15	13	9	12	9			
Martin, Jesenského	14	15	17	17	19	18	23	28	22	14	16	15	22	26	19	22	25	22	19	17	18	18	18	19	21	16	19	17	13	15	13			
Ružomberok, Riadok	7	7	10	10	12	17	19	24	19	7	10	10	20	26	12	17	19	17	14	10	11	14	16	17	17	15	16	16	9	14	10			
Žilina, Obežná	6	7	10	12	13	11	16	19	14	7	11	10	19	22	15	17	22	20	14	13	10	13	17	17	18	11	14	13	10	11	11			
Košice, Amurská	7	7	8	11	13	16	21	21	20	11	13	11	17	22	18	17	21	22	11	12	11	10	11	12	13	18	15	16	14	14	11			
Košice, Štefánikova	8	10	10	12	14	19	21	21	21	10	11	13	18	23	17	19	21	20	10	12	10	10	12	14	13	21	15	16	13	12	11			
Veľká Ida, Letná	15	11	11	14	16	23	22	22	20	18	17	17	20	23	45	29	26	34	23	20	11	12	14	15	16	20	15	19	19	15	16			
Kropachy, SNP	8	9	9	12	13	17	17	19	18	9	13	12	17	24	16	18	22	20	13	12	10	11	13	16	14	19	15	15	12	12	11			
Strážske, Mierová	8	8	9	10	12	18	18	18	17	10	13	14	18	22	19	13	19	18	8	9	8	9	11	12	13	16	15	13	11	11	9			
Bardejov, Pod Vinbargom	9	10	10	10	12	16	17	17	18	9	13	10	15	20	17	17	22	18	14	11	10	9	10	12	12	18	13	12	11	10	8			
Humenné, Nám. slobody	8	9	10	10	11	16	18	25	25	16	16	17	21	19	19	13	19	16	15	14	12	12	13	14	15	18	17	14	12	13	11			
Kolonické sedlo	7	6	8	7	9	14	14	16	12	12	13	12	16	19	15	10	15	19	7	8	8	8	8	11	10	14	13	13	12	10	10			
Poprad, Železničná																								1	11	14	15	16	16	13	9	7	3	
Prešov, arm. gen. L. Svobodu	22	14	11	12	14	19	19	19	21	10	13	12	18	23	19	19	24	20	13	12	12	11	13	15	14	19	17	15	14	14	11			
Stará Lesná, AÚ SAV, EMEP	5	4	6	7	9	11	10	14	13	7	8	7	14	17	15	15	22	20	14	12	12	13	12	14	15	15	14	11	10	9	7			
Trebišov, T. G. Masaryka	10	10	11	11	15	18	20	20	18	11	11	13	21	24	21	16	19	21	10	11	9	9	11	14	14	19	16	15	11	12	11			
Vranov nad Topľou, M.R.Štefánika	5	8	7	8	10	16	17	18	16	10	12	10	16	20	17	14	20	19	11	10	9	7	9	11	11	15	13	11	10	10	8			

Poznámka

Limitná hodnota pre priemernú ročnú koncentráciu PM_{2,5} je 20 $\mu\text{g}/\text{m}^3$.

Pre PM_{2,5} nie je stanovená denná limitná hodnota.

Priemerné denné koncentrácie NO₂

	1	2	3	4	5	6	7	8	9	10	11	12	13	14	Deň v mesiaci					18	19	20	21	22	23	24	25	26	27	28	29	30	31
Bratislava, Jeseniova	5	5	3	3	3	7	5	8	4	2	5	11	10	8	5	6	5	4	4	5	5	7	7	8	6	9	7	7	6	7	5		
Bratislava, Mamateyova	5	5	7	12	12	18	11	12	6	6	10	11	14	12	11	12	12	5	7	8	9	17	30	14	7	13	6	8	18	19	11		
Bratislava, Púchovská	4	4	4	4	4	13	7		4	4	8	14	14	11		6	8	7	4	5	5	9	11	10	7	13	10	10	6	12	5		
Bratislava, Trnavské Mýto	19	14	19	28	23	38	31	35	19	19	23	32	34	33	33	33	29	16	25	23	30	38	51	27	19	34	34	31	45	41	25		
Malacky, Mierové námestie	18	19	17	18	18	19	24	18	25	17	16	20	15	23	24	24	18	13	16	17	21	24	29	16	13	20	21	23	20	23	18		
Pezinok	6	8	8	7	6			17	8	8	8	11	12	13	10	12	8	6	9	10	10	13	12	10	8	12	14	12	10	14	7		
Rovinka	9	9	5	6	6	5	7	8	6	4	7	6	9	10	10	9	8	7	5	5	6	10	11	7	4	4	6	7	7	5			
Sereď, Vinárska	7	8	7	9	9	9	8	8	8	8	10	8	8	14	15	13	10	8	8	9	10	13	18	8	5	8	10	8	11	12	11		
Topoľníky, Aszód, EMEP	4	3	3	4	3	3	4	4	4	2	4	3	5	6	4	6	4	3	3	4	4	4	4	4	3	3	3	3	4	3			
Trnava, Kollárova	18	19	19	16	20	27	23	22	20	21	21	25	32	33	34	22	15	20	23	29	33	40	16	12	22	21	21	26	23	22			
Komárno, Vnútoraná Okružná	5	5	9	9	12	9	11	10	10	8	8	14	15	14	12	6	6	8	5	7	12	23	11	6	6	7	7	13	14	9			
Nitra, Janíkovce	4	4	4	4	5	4	4	3	4	8	4	5	6	7	8	5	5	3	5	7	7	9	6	3	5	5	4	7	8	5			
Nitra, Štúrova	15	14	12	18	13	25	29	33	22	14	20	29	29	34	30	23	16	12	14	17	20	28	34	26	21	27	26	28	21	33	20		
Plášťovce	2	4	4	3	3	3	4	4	5	5		4	7	6	5	4	3	3	3	3	4	4	4	4	4	5	5	5	4	4	4		
Prievidza, Malonecpalská	12	12	10	9	7	11	9	5	10	9	7	6	5	6	11	10	6	4	7	10	11	10	13	6	3	10	11	9	13	12	8		
Trenčín, Hasičská	13	12	8	10	10	18	22	21	26	12	13	16	21	19	18	13	11	6	7	11	12	13	16	16	14	20	18	19	10	18	14		
Banská Bystrica, Zelená	2	6	4	5	4	5	5	6	5	3	5	6	5	6	5	5	7	5	3	5	3	7	5	4	3	4	4	4	3	5	3		
Banská Bystrica, Štefánik. náb.	13	26	11	15	13	29	29	34	30	18	19	24	30	35	30	29	22	17	18	13	15	27	31	19	20	28	26	25	15	29	18		
Jeľšava, Jesenského	7	8	4	4	4	5	5	5	5	5	7	5	5	6	4	5	3	2	2	5	7	6	5	5	10	5	4	4	6	5	5		
Žarnovica, Dolná																								8	7	6	8	8	8	7	11	8	4
Chopok, EMEP	2	2	2	2	2	2	2	2	2	1	1	1	2	2	1	2	2	2	2	2	2	2	3	3	2	2	2	2	1	2	2	2	
Martin, Jesenského	15	16	10	10	11	18	19	16	17	10	13	19	13	19	16	17	11	8	13	12	14	17	17	13	14	16	16	15	15	18	13		
Ružomberok, Riadok	7	9	5	5	7	12	15	12	12	5	7	13	9	14	10	10	7	6	7	5	6	9	10	8	8	12	10	12	8	14	10		
Žilina, Obežná	8	14	9	9	9	14	13	11	10	7	10	13	14	19	14	13	8	6	8	9	11	12	15	11	11	13	10	12	11	12	10		
Košice, Štefánikova	15	20	13	14	11	19	20	20	19	7	8	11	17	17	21	15	9	7	9	9	15	17	17	15	13	19	15	22	11	18	11		
Krompachy, SNP	10	11	7	7	7	10	11	10	11	6	7	8	8	11	11	9	8	7	10	10	11	11	10	8	7	10	8	10	8	9	8		
Bardejov, Pod Vinbargom	8	6	4	7	6	7	8	8	7	5	4	5	7	8	11	7	6	4	5	4	6	7	7	7	6	8	7	8	7	9	6		
Humenné, Nám. slobody	8	8	5	5	4	6	5	5	5	4	4	5	7	6	8	5	5	4	8	5	7	5	6	4	4	5	7	6	6	6	5		
Poprad, Železničná																							9	9	10	11	11	15	11	13	8	13	10
Prešov, arm. gen. L. Svobodu	39	34	22	20	21	45	41	40	39	18	17	28	37	42	41	33	28	19	29	29	32	34	38	28	27	35	32	41	33	41	27		
Starina, Vodná nádrž, EMEP	3	3	2	2	2	2	2	2	2	2	2	2	2	2	2	2	2	2	2	2	2	2	1	2	1	1	2	2	1	2	1		
Stará Lesná, AÚ SAV, EMEP	3	3	3	3	3	3	3	4	3	2	3	4	4	3	3	2	2	2	2	3	3	3	3	4	3	4	3	3	3	3	3		
Trebišov, T. G. Masaryka	8	8	5	8	6	11	12	12	13	3	4	5	13	14	10	7	4	3	4	4	8	8	13	10	9	10	9	7	7	8	8		

Hodnoty sú uvedené v µg/m³. Prázdny štvorec znamená menej ako 75 % platných meraní za daný deň.

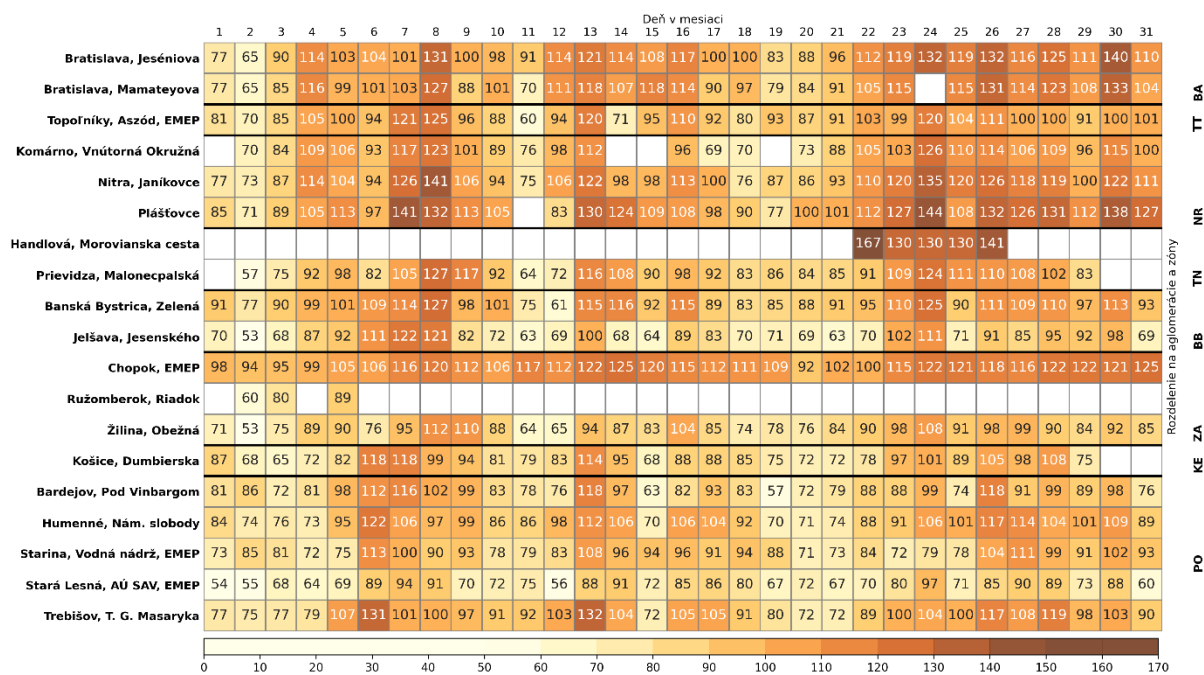
Poznámka

Limitná hodnota pre NO₂ :

Priemerná hodinová koncentrácia nesmie prekročiť hodnotu 200 µg/m³ viac ako 18 krát za kalendárny rok.

Limitná hodnota pre priemernú ročnú koncentráciu NO₂ je 40 µg/m³.

Maximálne denné 8-hodinové koncentrácie O₃



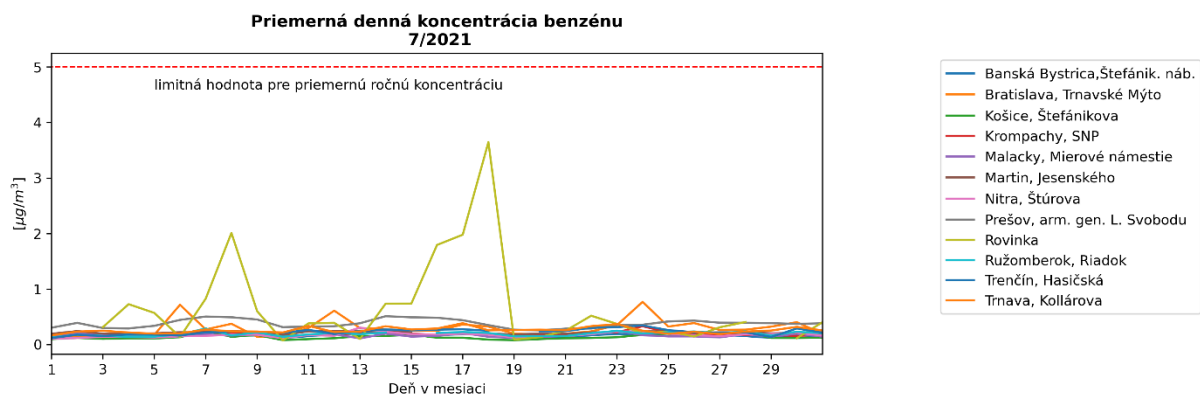
Hodnoty sú uvedené v $\mu\text{g}/\text{m}^3$ Prázdny štvorec znamená menej ako 75 % platných meraní za daný deň

Poznámka

Cieľová hodnota pre O₃: Najväčšia denná 8-hodinová priemerná koncentrácia neprekročí 120 $\mu\text{g}/\text{m}^3$ viac ako 25 dní za kalendárny rok v priemere troch rokov.

Vysvetlivky skratiek aglomerácií a zón

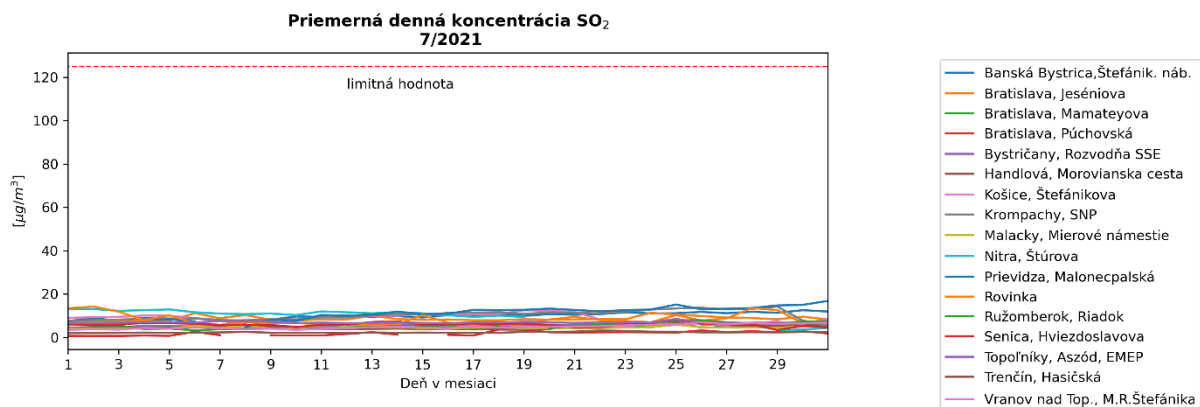
- BA aglomerácia Bratislava,
- KE aglomerácia Košice (územie mesta Košíc a obcí Bočiar, Haniska, Sokofany a Veľká Ida),
- BSK zóna Bratislavský kraj (územie Bratislavského kraja okrem Bratislavy),
- TT zóna Trnavský kraj,
- BB zóna Banskobystrický kraj,
- NR zóna Nitriansky kraj,
- TN zóna Trenčiansky kraj,
- PO zóna Prešovský kraj,
- KSK zóna Košický kraj (územie Košického kraja okrem územia mesta Košíc a obcí Bočiar, Haniska, Sokofany a Veľká Ida),
- ZA zóna Žilinský kraj.



Poznámka

Limitná hodnota pre priemernú ročnú koncentráciu benzénu je $5 \mu\text{g}/\text{m}^3$.

Benzén nemá stanovenú limitnú hodnotu pre priemernú dennú koncentráciu.

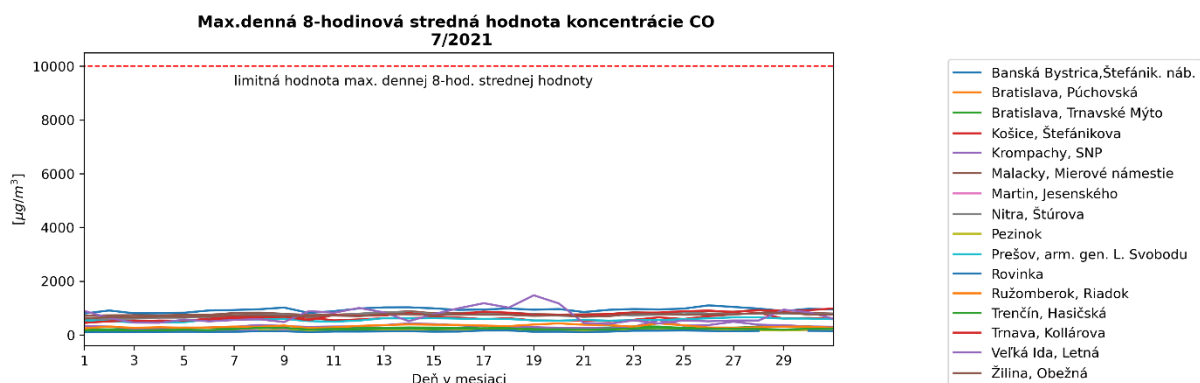


Poznámka

Limitná hodnota pre SO₂:

Priemerná hodinová koncentrácia nesmie prekročiť hodnotu $350 \mu\text{g}/\text{m}^3$ viac ako 24 krát za rok.

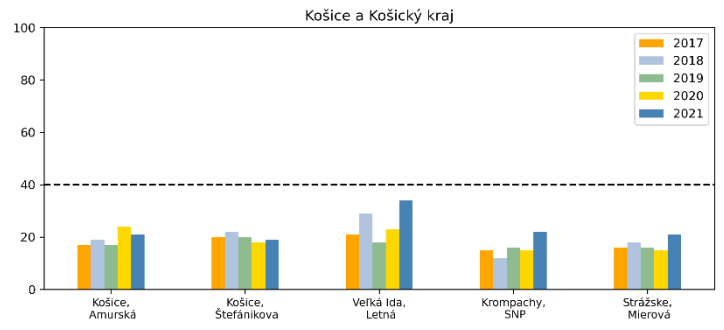
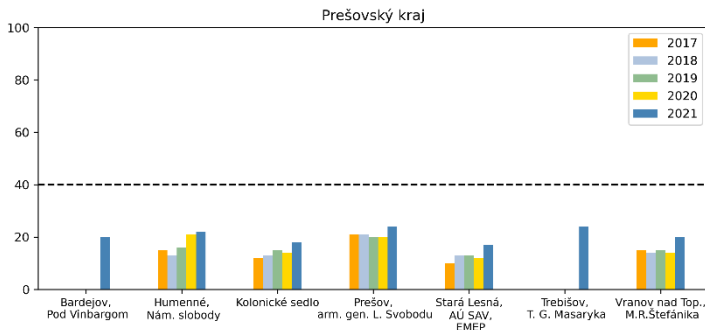
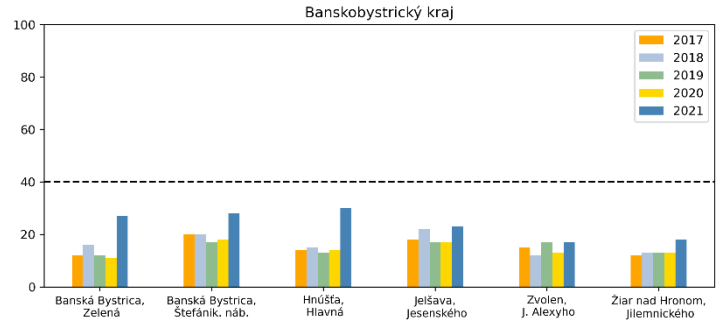
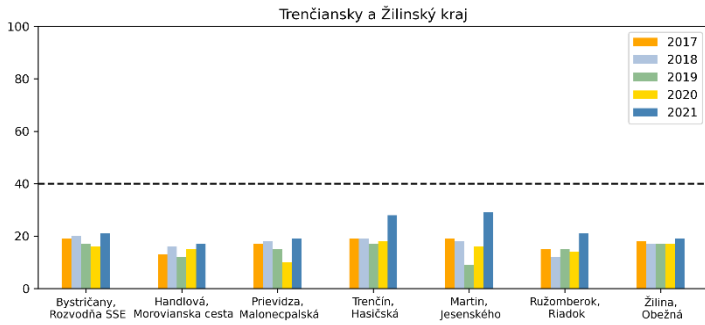
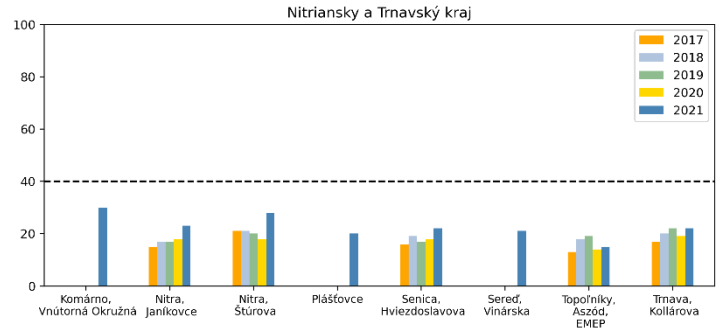
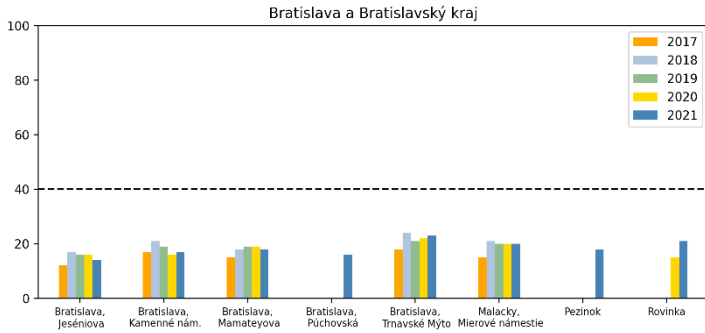
Priemerná 24-hodinová koncentrácie nesmie prekročiť hodnotu $125 \mu\text{g}/\text{m}^3$ viac ako 3 krát za rok.



Poznámka

Limitná hodnota pre CO: Maximálna priemerná 8-hodinová koncentrácia je $10000 \mu\text{g}/\text{m}^3$.

Porovnanie priemerných mesačných koncentrácií PM₁₀ (µg/m³) v mesiaci júl v rokoch 2017-2021



Poznámka

V tomto dokumente sú spracované údaje, ktoré prešli predbežnou validáciou.