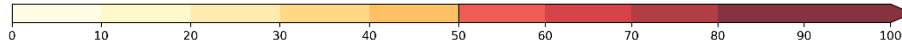


Priemerné denné koncentrácie znečisťujúcich látok v júni 2023

Priemerné denné koncentrácie PM₁₀

	Deň v mesiaci																															
	1	2	3	4	5	6	7	8	9	10	11	12	13	14	15	16	17	18	19	20	21	22	23	24	25	26	27	28	29	30		
Bratislava, Jeséniova	22	22	14	13	17	16	14	16	10	14	14	13	12	14	13	15	17	11	16	19	26	33	27	22	7	14	17	15	10	15	20	
Bratislava, Kamenné nám.	25	23	16	12	17	14	16	17	9	16	16	12	13	17	16	17	13	19	23	31	38	28	21	6	17	14	16	13	15	21		
Bratislava, Mamateyova	21	21	13	10	14	14	14	15	9	13	14	12	10	14	13	14	11	17	19	27	33	24	19	5	13	13	11	9	12	17		
Bratislava, Púchovská	26	27	15	14	17	16	17	19	11	16	15	14	16	19	18	21	17	19	25	32	36	29	26	8	18	19	17	12	19	23		
Bratislava, Trnavské Mýto	35	31	16	14	22	22	23	24	19	19	21	20	23	25	24	26	16	22	32	41	48	38	32	7	20	23	19	17	22	28		
Pezinok, Obrancov mieru	14	16	9	7	10	10	7	10	6	8	9	9	8	9	10	10	8	11	16	20	22	19	15	3	11	11	9	6	10	13		
Rohožník, Senická cesta	22	25	15	16	19	17	17	19	14	15	17	15	17	18	16		13	15	24	27	32	25	20	7	16	16	15	12	14	20		
Rovinka	27	23	16	11	14	10	11	15		12	13	12	13	16	15	17	13	16	20	27	32	76	30	7	15	13	17	11	15	18		
Senec, Boldocká	28	26	17	14			17	24	16	18	17	16	15	18	18	20	15	22	27	35	37	33	27	9	19	22	18	13	20	31		
Senica, Hviezdoslavova	22	21	12	11	16	19	18	19	13	17	14	13	15	16	18	21	15	18	23	28										20		
Sereď, Vinárska	22	20	15	9	16	13	11	15	8	11	12	10	12	14	14	16	11	14	20	24	24	22	20	8	14	17	13	9	14	17		
Topoľníky, Aszód, EMEP	19	19	10	8	13	11	7	11	6	9	11	8	8	11	11	13	10	12	14	16	26	18	21	8	11	14	11	8	9	12		
Trnava, Kollárova	27	25	16	12	20	18	17	22	14	16	15	15	16	18	19	22	15	19	30	35	39	30	29	9	18	22	16	9	18	23		
Komárno, Vnútorná Okružná	29	28	15	9	17	15	12	15	11	13	14	11	13	16	17	21	14	17	24	27	32	32	33	11	15	16	15	11	16	19		
Nitra, Janíkovce	22	24	15	10	15	12	14	17	10	10	14	16	11	14											15	16	16	11	13	16		
Nitra, Štúrova	33	30	20	17	26	22	21	29	18	16	19	19	20	24	22	27	16	19	30	34	37							17	12	15	21	
Plášťovce	20	23	13	12	17	11	16	19	14	13	14	11	12	14	16	16	14	13	17	22	25	12	17	7	7	10	9	6	7	10		
Bystričany, Rozvodňa SSE	16	20	13	10	16	15	15	16	11	13	10	10	10	12	13	21	14	13	18	21	22	19	21	9	14	15	14	9	11	15		
Handlová, Morovianska cesta	16	20	10	9	14	10	8	11	6	9	9	10	10	9	9	17	12	9	15	18	20	15	20	9	11	13	11	7	10	12		
Prievidza, Malonecpláská	13	14	7	8	10	9	7	8	6	8	7	7	7	8	9	15	10	9	11	14	17	17	18	6	11	17	10	8	10	12		
Púchov, 1.mája	19	21	11	13	18	15	13	14	11	13	13	12	11	13	16	20	15	15	18	23	28	21	23	11	18	18	14	17	13	16		
Trenčín, Hasičská						15	16	13	15	12	12	12	15	16	20	15	14	19	24	27	22	23	11	16	15	15	11	14	17			
Banská Bystrica, Zelená	15	18	10	12	15	13	12	14	9	13	10	10	9	11	10	16	16	10	13	17	20	19	24	9	10	15	12	7	7	13		
Banská Bystrica, Štefánik. náb.	25	27	12	16	24	20	17	22	14	15	15	15	15	17	18	25	19	15	20	27	29	25	36	14	14	28	17	12	14	22		
Hnúšťa, Hlavná	20	21	11	13	19	16	17	19	13	17	13	13	13	14	15	18	20	16	17	21	25	23	31	14	16	23	17	11	12	18		
Jelšava, Jesenského	19	20	9	15	19	16	13	18	12	15	8	8	6	17	15	17	24	21	19	23	21	24	30	10	12	22	19	12	9	15		
Lučenec, Gemerská cesta	20	24	12	11	18	15	20	20	12	14	12	12	12	14	14	17	15	12	19	23	28	22	32	12	13	22	17	10	10	20		
Zvolen, J. Alexyho	17	18	11	11	16	14	13	14	10	11	12	8	10	10	14	16	14	10	15	20	23	19	25	10	10	20	14	7	7	16		
Zarnovica, Dolná	20	20	14	11	16	16	13	16	9	12	12	12	11	14	14	20	15	13	18	22	25	18	24	10	10	18	15	11	11	14		
Žiar nad Hronom, Jilemnického	12	17	12	9	15	14	14	18	14	13	13	12			11	20	17	14	16	20	24	22	22	9	11	14	12	8	11	13		
Liptovský Mikuláš, Školská	19	23	12	14	19	13	10	12	10	12	10	11	11	10	12	20	15	11	13	21	22	21	31	9	12	16	13	8	9	14		
Martin, Jesenského	22	28	16	17	27	22	15	17	16	18	16	18	16	18	21	29	22	18	24	28	32	28	32	18	21	23	20	18	19	22		
Ošadnica	14	18	11	12	15	14	11	10	9	14	10	9	9	11	13	18	15	10	11	17	18	22	21	14	12	13	12			14		
Ružomberok, Riadok	19	22	9	11	18	15	9	11	11	12	7	11	10	11	13	20	17	12	16	25	26	22	32	9	13	17	11	7	10	16		
Žilina, Obežná	18	21	10	13	22	17	14	13	11	11	9	11	10	13	14	20	15	10	16	25	25	25	24	11	13	16	12	8	15	16		
Košice, Amurská	22	23	11	14	18	18	15	15	9	17	9	10	7	9	12	19	22	20	26	32	27	35	20	14	19	18	12	11	21			
Košice, Štefánikova	25	25	11	16	21	22	18	21	13	20	11	11	11	12	14	17	20	23	21	26	30	32	36	21	16	23	21	14	13	22		
Veľká Ida, Letná	34	45		22	32	24	13	21	15	39	62	84	32	15	24	39	22	28	30	28	31	32	36	29	36	23	21	15	21	19		
Krompachy, SNP	22	24	11	14	18	20	15	19	15	19	11	11	9	10	13	17	24	21	17	22	26	28	31	12	13	18	14	10	10	16		
Strážske, Mierová	23	24	10	14	22	20	13	16	14	15	9	10	10	9	14	14	15	22	21	25	24	23	23	16	14	20	18	9	12	17		
Trebišov, T. G. Masaryka	18	22	10	12	16	15	12	17	12	13	9	9	8	9	11	13	14	25	19	24	30	26	29	17	15	19	21	13	12	19		
Bardejov, Pod Vinbargom	20	23	11	14	20	18	13	16	13	21	11	9	7	6	19	16	21	18	16	25	26	28	31	15	17	20	14	9	12	19		
Humenné, Nám. slobody	24	22	10	13	23	22	15	18	13	15	9	9	10	12	14	14	14	21	18	26	29	25	27	18	17	22	20	11	15	19		
Kolonické sedlo	17	21	12	13	17	11	11	12	11	12	8	8	8	10	12	10	8	17	14	19	21	21	18	15	15	17	16	7	10	14		
Poprad, Železničná	21	26	12	15	22	18	9	18	20	18	9	12	10	12	15	23	23	16	18	24	26	25	37	12	17	20	13	10	11	17		
Prešov, arm. gen. L. Svobodu	24	25	11	15	25	24	18	20	17	20	11	11	10	12	15	19	22	23	22	28	31	32	31	18	15	22	19	12	15	23		
Stará Lesná, AÚ SAV, EMEP	17	22	9	12	14	13	8	12	9	13	9	10	8	8	11	17	21	13	13	19	21	23	32	8	15	16	11	7	8	15		
Vranov nad Top., M.R.Štefánika	22	21	9	12	17	17	13	15	13	16	9	8	9	8	12	16	15	22	17	25	28	25	28	18	15	20	17	11	12	19		



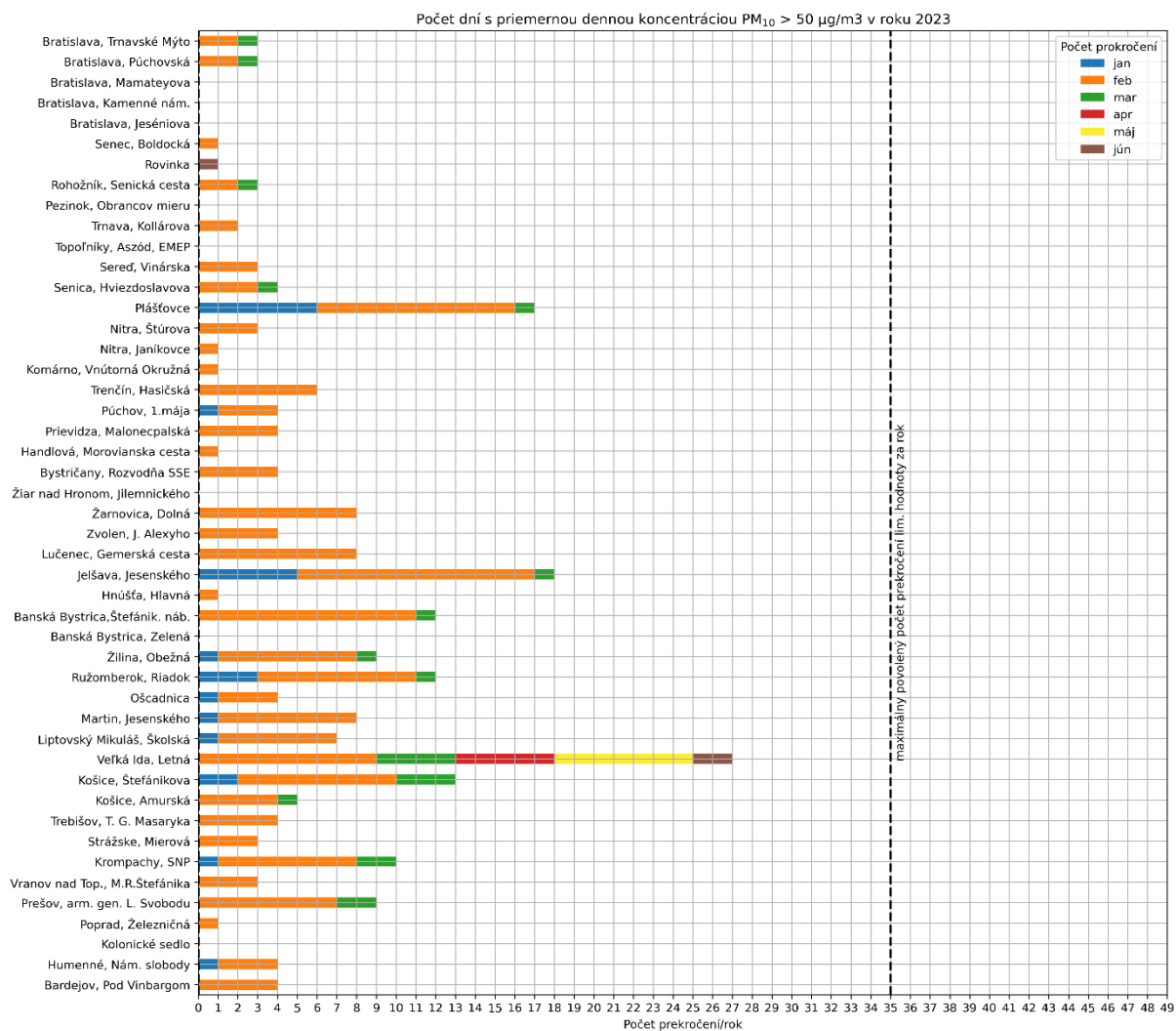
Hodnoty sú uvedené v µg/m³. Prázdny štvorec znamená menej ako 75 % platných meraní za daný deň

Poznámka

Limitná hodnota pre priemernú ročnú koncentráciu PM₁₀ je 40 µg/m³.

Priemerná denná koncentrácia PM₁₀ nesmie prekročiť hodnotu 50 µg/m³ viac ako 35 krát za kalendárny rok.

Počet prekročení limitnej hodnoty pre priemernú dennú koncentráciu PM₁₀



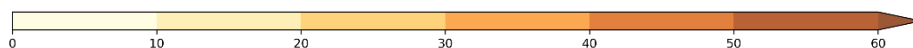
Poznámka

Limitná hodnota pre priemernú ročnú koncentráciu PM₁₀ je 40 µg/m³.

Priemerná denná koncentrácia PM₁₀ nesmie prekročiť hodnotu 50 µg/m³ viac ako 35 krát za kalendárny rok.

Priemerné denné koncentrácie PM_{2,5}

	Deň v mesiaci																														
	1	2	3	4	5	6	7	8	9	10	11	12	13	14	15	16	17	18	19	20	21	22	23	24	25	26	27	28	29	30	
Bratislava, Jeséniova	15	15	9	8	12	12	11	12	7	10	10	8	8	10	11	11	8	15	18	23	25	20	14	4	12	13	8	6	11	15	
Bratislava, Kamenné nám.	14	13	8	6	10	6	10	9	5	11	9	6	7	11	9	9	7	11	14	20	23	14	10	3	10	7	10	8	8	14	
Bratislava, Mamateyova	15	15	8	6	11	11	11	11	7	10	11	9	6	10	10	10	8	15	16	23	28	18	13	3	11	12	8	5	10	15	
Bratislava, Púchovská	14	15	8	5	10	9	9	10	6	10	10	8	8	10	10	10	10	13	16	21	23	15	12	3	11	11	7	5	8	14	
Bratislava, Trnavské Mýto	16	16	7	5	10	11	10	10	8	9	11	9	9	11	11	12	8	14	23	30	33	23	18	4	15	17	11	8	13	18	
Pezinok, Obrancov mieru	11	11	7	4	8	8	6	9	5	7	7	6	6	7	8	9	7	11	14	19	19	15	12	3	10	11	7	4	8	11	
Rohožník, Senická cesta	12	13	8	8	11	10	9	10	8	9	11	8	9	10	10		8	9	16	17	18	13	10	4	10	10	8	5	8	15	
Senec, Boldocká	17	18	10	7			10	15	9	11	11	9	9	11	13	13	11	16	19	25	24	21	18	5	13	15	11	7	12	18	
Senica, Hviezdoslavova	18	15	8	6	10	13	13	13	10	13	13	9	9	11	14	15	12	17	26	30										15	
Sereď, Vinárska	15	13	10	5	11	10	8	11	5	8	10	7	8	10	11	12	9	12	16	18	16	13	14	6	11	12	8	6	10	11	
Topoľníky, Aszód, EMEP	16	16	9	6	10	9	6	9	5	7	8	6	7	10	11	13	8	14	16	18	20	17	17	6	11	11	9	5	10	11	
Trnava, Kollárova	20	18	10	7	13	12	11	15	9	12	12	9	10	13	14	16	12	17	26	29	29	23	21	6	13	16	9	5	12	17	
Komárno, Vnútoraná Okružná	20	21	7	4	9	7	6	8	5	8	9	7	7	9	11	14	10	12	18	21	23	20	23	7	10	13	8	9	16	17	
Nitra, Janíkovce	16	17	9	4	9	8	7	9	5	7	9	8	7	10	11	15										13	14	11	6	10	13
Nitra, Štúrova	17	15	8	4	10	9	7	11	6	8	9	9	9	11	11	14	10	14	23	26	24				19	16	12	7	10	15	
Plášťovce	12	13	8	8	11	8	10	11	7	7	8	6	7	9	10	11	10	10	13	16	18			7	7	13	12	8	9	14	
Bystričany, Rozvodňa SSE	11	14	8	7	11	8	7	10	6	8	8	6	7	8	9	15	10	9	13	15	16	12	13	7	11	11	10	6	8	11	
Handlová, Morovianska cesta	12	11	6	6	9	6	5	7	4	6	6	4	5	6	7	13	9	8	11	14	15	11	10	4	5	5	5	4	6	9	
Prievidza, Malonecpalská	10	12	6	6	9	8	5	7	4	8	7	6	6	7	9	14	10	9	12	14	15	13	15	7	11	10	9	6	9	10	
Púchov, 1.mája	12	12	5	7	11	12	8	9	6	8	8	6	7	8	12	14	10	10	12	18	17	15	15	7	13	12	9	6	9	11	
Trenčín, Hasičská						10	10	8	10	8	7	7	9	11	13	10	10	13	16	16	13	13	6	11	10	8	5	7	10		
Banská Bystrica, Zelená	10	10	5	7	9	8	8	8	4	8	6	6	5	7	6	13	13	9	11	14	15	14	18	7	8	13	10	6	6	11	
Banská Bystrica, Štefánik. náb.	11	12	5	7	11	10	9	8	6	7	6	6	6	9	10	12	12	9	11	14	15	13	15	8	9	13	8	4	6	11	
Hnúšťa, Hlavná	10	12	4	6	9	9	9	9	5	7	6	5	6	7	8	10	13	9	10	13	15	12	16	5	7	12	8	4	5	9	
Jelšava, Jesenského	12	14	6	9	12	10	8	9	6	9	7	5	5	9	9							8	9	11	3	6	9	5	3	6	
Lučenec, Gemerská cesta	13	14	6	7	11	9	11	11	6	8	7	6	7	9	10	11	11	10	13	16	17	11	20	7	6	15	11	6	6	12	
Zvolen, J. Alexyho	13	13	8	7	12	9	8	9	5	7	7	6	6	8	11	13	11	10	13	17	18	14	18	8	9	15	10	5	6	13	
Žarnovica, Dolná	14	14	10	8	12	13	12	12	6	7	10	9	7	10	11	17	13	11	11	19	23	14				13	12	8	8	12	
Žiar nad Hronom, Jilemnického	10	12	8	6	10	8	7	9	5	6	6	6	6	7	9	15	11	9	12	16	17	14	17	7	11	13	8	6	9	11	
Liptovský Mikuláš, Školská	11	13	5	7	11	9	5	8	5	8	7	7	6	7	8	15	11	8	10	15	16	16	19	6	9	12	8	4	6	11	
Martin, Jesenského	14	16	9	10	15	13	8	9	8	11	10	11	8	11	13	20	15	12	16	21	21	19	21	12	15	15	11	9	11	13	
Ošadnica	11	12	7	10	11	12	10	8	6	11	10	6	6	9	11	15	13	9	10	16	15	17	15	10	10	11	8			11	
Ružomberok, Riadok	13	14	4	8	12	12	9	11	9	11	5	3	4	7	9	16	14	9	11	20	24	20	28	10	10	13	10	5	8	14	
Žilina, Obežná	13	13	6	9	13	14	10	9	6	9	7	7	7	9	12	16	13	9	12	18	18	16	16	10	12	13	8	6	10	12	
Košice, Amurská	13	15	6	10	12	11	11	11	7	13	8	6	5	7	10	12	16	19	14	18	20	21	23	12	11	17	12	7	8	14	
Košice, Štefánikova	18	18	7	13	15	14	12	13	9	15	9	8	7	8	12	12	19	21	17	24	24	27	27	14	13	20	15	9	10	17	
Veľká Ida, Letná	22	29		12	18	12	8	11	7	22	32	40	16	9	13	22	16	20	20	20	19	22	23	16	21	17	13	8	11	13	
Krompachy, SNP	15	15	6	9	13	13	10	12	8	13	8	6	6	7	10	12	19	18	13	19	19	21	23	7	10	14	9	6	7	12	
Strážske, Mierová	15	15	5	9	15	12	9	10	8	10	7	6	6	6	11	9	8	15	17	20	19	19	17	11	12	16	12	5	9	13	
Trebišov, T. G. Masaryka	10	11	5	6	10	9	7	9	5	7	5	5	5	5	8	7	9	16	11	15	18	15	16	9	9	11	11	5	8	13	
Bardejov, Pod Vinbargom	13	14	6	9	13	10	8	10	8	13	8	5	5	4	11	11	16	14	11	20	20	22	21	10	12	13	9	5	9	13	
Humenné, Nám. slobody	15	18	13	17	25	25	20	13	7	10	7	6	6	7	10	11	11	15	14	20	22	20	18	11	13	15	12	5	7	12	
Kolonické sedlo	11	12	6	8	11	7	5	6	5	6	4	3	5	6	8	5	3	10	9	14	16	15	10	7	8	11	8	3	6	9	
Poprad, Železničná	15	17	8	10	14	13	7	14	15	13	7	8	7	8	12	18	19	13	14	20	21	21	26	9	12	16	10	5	7	13	
Prešov, arm. gen. L. Svobodu	16	16	7	11	17	16	12	14	10	15	8	6	7	8	11	15	18	19	17	23	24	27	24	12	13	19	13	8	10	17	
Stará Lesná, AÚ SAV, EMEP	11	16	5	7	10	10	4	8	7	11	6	6	4	4	9	13	17	10	10	16	16	18	21	5	9	12	7	4	6	10	
Vranov nad Topľou, M.R.Štefánika	14	13	5	7	12	11	7	9	8	10	6	5	6	5	8	11	10	14	11	17	20	17	17	10	10	14	10	5	7	12	



Hodnoty sú uvedené v µg/m³. Prázdny štvorec znamená menej ako 75 % platných meraní za daný deň.

Poznámka

Limitná hodnota pre priemernú ročnú koncentráciu PM_{2,5} je 20 µg/m³.

Pre PM_{2,5} nie je stanovená denná limitná hodnota.

Priemerné denné koncentrácie NO₂

Hodnoty sú uvedené v $\mu\text{g}/\text{m}^3$. Prázdny štvorec znamená menej ako 75 % platných meraní za daný deň.

	Deň v mesiaci																																
	1	2	3	4	5	6	7	8	9	10	11	12	13	14	15	16	17	18	19	20	21	22	23	24	25	26	27	28	29	30			
Bratislava, Jeséniova	8	9	6	5	6	5	5	5	4	3	3	3	3	5	4	3	2	5	6	8	9	9	5	3	2	4	4	3	6	7	BA		
Bratislava, Mamateyova	33	23	11	8	16	14	18	16	14	12	15	10	17	16	16	11	7	17	18	14	16	14	8	5	10	13	11	16	15	11	BA		
Bratislava, Púchovská	11	10	7	7	10	11	10	10	9	8	6	7	8	11	9	6	3	5	11	14	14	12	5	3	4	8	5	7	9	13			
Bratislava, Trnavské Mýto	49	35	19	14	30	32	36	42	36	26	28	28	33	37	33	25	12	25	37	32	38	33	19	9	13	34	24	31	36	24	BA		
Pezinok, Obrancov mieru	5	6	2	4	6	5	4	4	3	2	2	2	3	4	4	3	2	3	3	5	5	5	3	1	1	3	3	3	4	6			
Rohožník, Senická cesta	10	10	6	6	12	10	8	9	9	5	5	9	10																		BSK		
Rovinka	13	10	7	6	13	7	10	13	10	6	6	5	8	8	12	9	7	8	9	6	7	13	10	6	7	8	9	12	13	9			
Senec, Boldocká	27	18	13	9			19	16	20	10	9	13	16	16	19	17	15	20	18	14	15	12	15	7	10	19	19	20	22	17	TT		
Sereď, Vinárska	15	12	7	5	8	7	11	8	10	7	6	7	11	9	12	10	8	7	10	6	6	6		5	5	12	10	10	12	6			
Topoľníky, Aszód, EMEP	3	3	2	2	3	2	2	2	1	2	1	1	1	3	3	3	2	2	2	2	3	2	2	2	1	2	3	3	4	4	TT		
Trnava, Kollárova	32	27	19	18	29	27	30	26	33	18	14	24	27	27	28	31	24	23	32	26	27	26	23	14	17	29	28	22	28	25			
Komárno, Vnútoraná Okružná	16		5	5	7	6	8	6	9	6	2	3	7	13	8	7	5	11	10					7	8	5	5	12	9	12	16	15	NR
Nitra, Janíkovce	5	5	5	5	5	5	5	5																					5	5	6		
Nitra, Štúrova	31	22	14	18	27	32	24				12	10	20	20	26	20	20	14	14	28	26	27	18	18	9	9	19	19	21	22	29	TN	
Plášťovce	4	4	4	3	6	4	3	3	4	2	2	3	4	4	4	5	4	3	4	5	5	4	4	4	4	4	4	4	4	5			
Prievidza, Malonecpalská	11	11	5	6	10	9	8	6	7	3	2	3	8	8	11	17	11	7	11	10	9	10	13	7	7	12	12	10	12	11	TN		
Púchov, 1.mája	5	5	2	3	9	7	5	5	5	2	2	3	4	4	5	5	2	3	4	5	5	3	4	4	3	3	4	4	5	4			
Trenčín, Hasičská	21	13	9	15	19	18	22	17	15	9	7	9	13	15	16	14	12	10	15	19	23	16	20	7	11	15	15	14	18	21	BB		
Banská Bystrica, Zelená	5	5	2	5	7	4	5	4	5	3	2	3	4	4	4	7	4	2	4	4	4	4	4	4	3	2	5	4	2	3			
Banská Bystrica, Štefánik. náb.						33	27	19	25	15	9	18	22	22	24	25	13	9	18	27	25	22	23	12	12	22	13	11	20	24	BB		
Jelšava, Jesenského	3	3	1	3	3	5	3	3	6	2	1	1	1	3	3	3	3	2	3	3	4	3	2	2	3	6	4	3	4	3			
Lučenec, Gemerská cesta	12	10	6	5	12	12	11	10	14	5	4	7	9	7	11	11	5	4	11	12	11	11	9	4	4	11	8	4	8	13	ZA		
Žarnovica, Dolná	7	8	4	6	8	8	6	5	7	5	4	6	6	8	7	8	6	4	8	10	9	6	7	4	4	8	8	7	7	7			
Chopok, EMEP	2	3	1	2	2	2	1	1	2	1	1	1	1	2	2	3	3	2	2	3				2	2	2	2	1	2	2	KE		
Liptovský Mikuláš, Školská	7	6	2	3	9	10	8	7	8	4	2	3	5	5	4	8	4	3	6	6	6	5	8	3	1	5	5	3	3	5			
Martin, Jesenského	16	14	6	8	22	20	11	13	14	6	4	9	9	13	13	17	10	7	17	16	13	14	15	8	7	13	14	11	14	16	KE		
Ošcadnica		5	3	3	7	5	4	3	3	3	2	2	3	4	4	5	5	3	3	3	3	3	4	5	2	3	3		2				
Ružomberok, Riadok	15	14	7	7	17	17	12	12	13	8	3	7	9	12	10	13	8	8	12	14	13	12	14	6	5	12	12	9	10	13	KE		
Žilina, Obežná	8	7	5	9	26	24	21	15	16	7	3	7	10	13	2	9	11	7	16	16	18	15	12	8	7	13	14	11	13	13			
Kojšovská hola	2	3	1	1	3	2	2	1	1	1	1	1	1	1	2	2	2	2	2	2	2	2	1	2	4	1	1	1	1	2	KSK		
Košice, Štefánikova	21	15	7	11	13	23	20	15	15	7	4	7	8	11	11	12	10	10	17	20	18	17	18	9	7	16	23	17	16	19			
Krompachy, SNP	10	15	7	6	10	15	12	9	10	7	5	10	9	8	7	11	7	6	9	9	10	9	8	7	7	9	10	8	8	8	PO		
Trebišov, T. G. Masaryka	7	6	1	3	7	7	7	7	6	2	1	1	2	4	4	3	3	5	8	9	7	7	7	2	1	5	8	6	5	7			
Bardejov, Pod Vinbargom	9	6	6	7	10	10	8	6	6	3	2	4	4	5	6	11	7	6	8	8	7	6	7	5	3	7	5	4	6	8	PO		
Gánovce, Meteo. st.	7	7	3	5	8	6	3	5	4	3	3	3	4	5	5	7	6	4	7	6	5	3	3	3	6	4	2	3	5				
Humenné, Nám. slobody	5	5	3	4	6	9	4	4	6	3	2	2	5	5	4	5	4	4	5	5	5	4	4	4	3	5	5	4	5	4	PO		
Poprad, Železničná	9	6	4	5	11	17	10	8	9	3	2	3	6	8	6	10	8	5	10	10	11	7	14	5	5	8	8	6	7	10			
Prešov, arm. gen. L. Svobodu	44	41	22	24	39	43	34	30	36	21	13	25	25	33	32	42	33	24	35	41	40	37	32	25	20	40	37	31	36	45	PO		
Starina, Vodná nádrž, EMEP	2	2	1	1				2	1	1	1	2	2	1	2	2	2	2	2	2	2	2	2	2	1	2	2	2	2	2			
Stará Lesná, AÚ SAV, EMEP	3	4	2	3	3	4	3	3	3	2	2	2	2	3	3	3	4	3	3	3	3	3	3	3	4	3	3	3	2	2	PO		

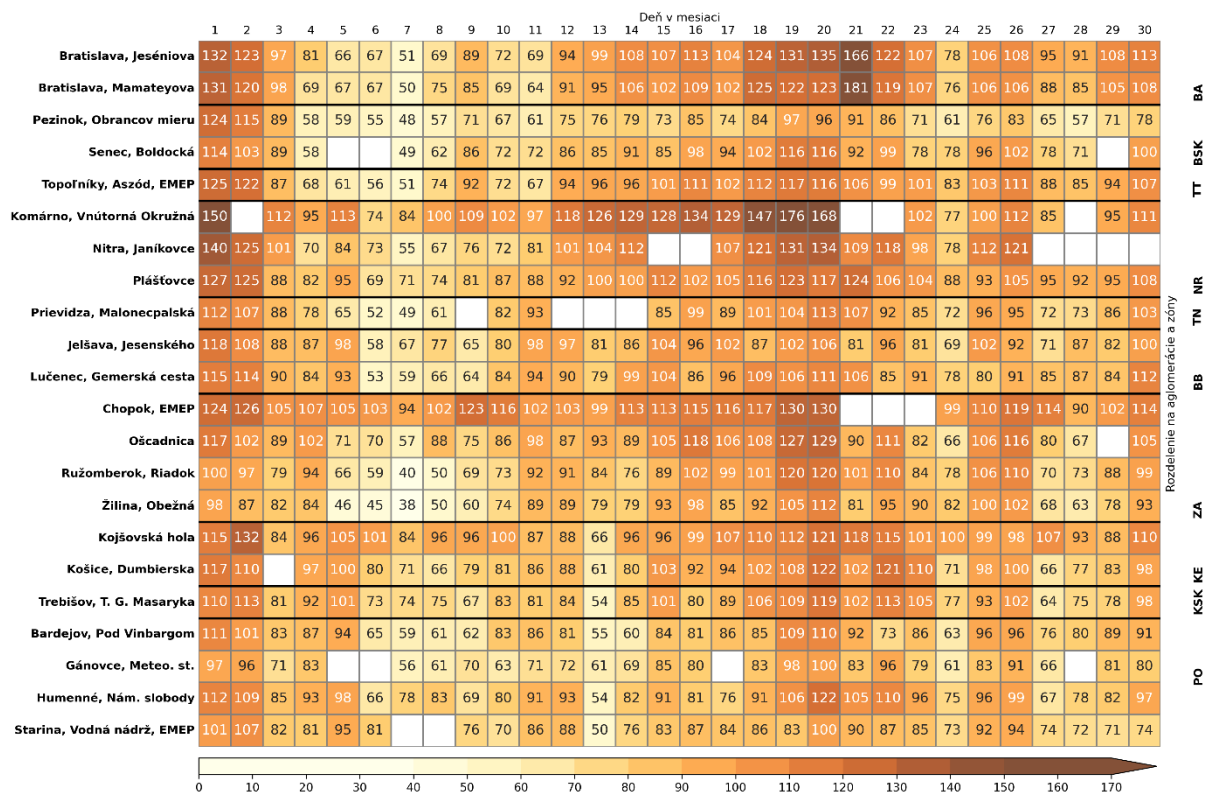
Poznámka

Limitná hodnota pre NO₂ :

Priemerná hodinová koncentrácia nesmie prekročiť hodnotu 200 $\mu\text{g}/\text{m}^3$ viac ako 18 krát za kalendárny rok.

Limitná hodnota pre priemernú ročnú koncentráciu NO₂ je 40 $\mu\text{g}/\text{m}^3$.

Maximálne denné 8-hodinové koncentrácie O₃



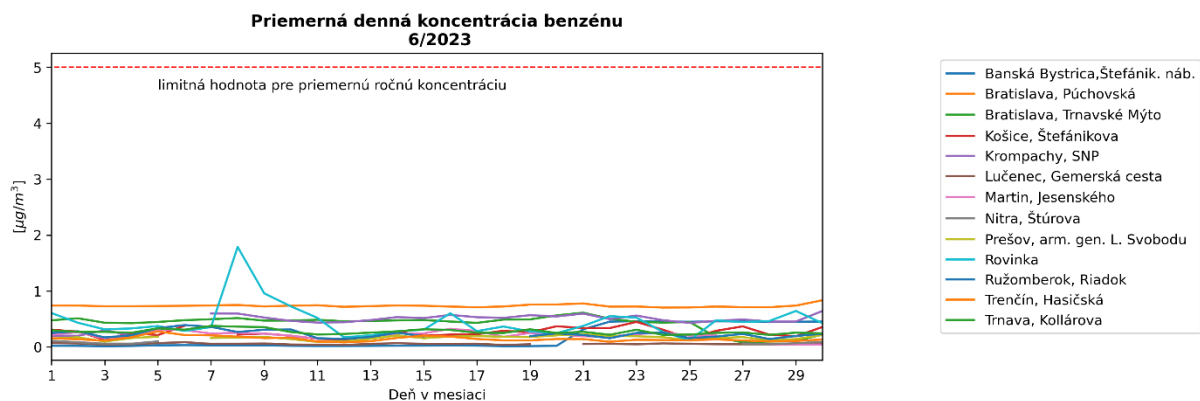
Hodnoty sú uvedené v µg/m³ Prázdny štvorec znamená menej ako 75 % platných meraní za daný deň

Poznámka

Cieľová hodnota pre O₃: Najväčšia denná 8-hodinová priemerná koncentrácia neprekročí 120 µg/m³ viac ako 25 dní za kalendárny rok v priemere troch rokov.

Vysvetlivky skratiek aglomerácií a zón

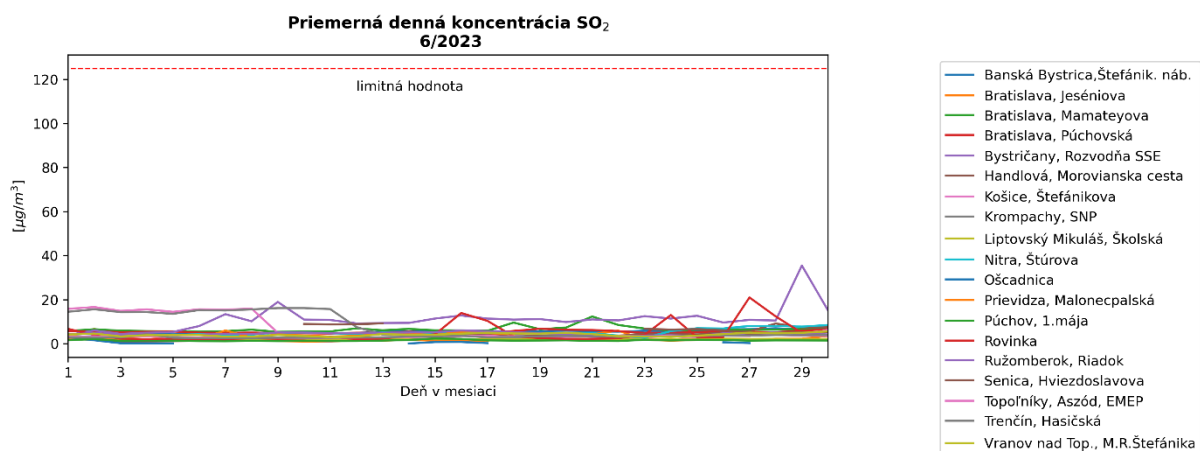
- BA aglomerácia Bratislava,
- KE aglomerácia Košice (územie mesta Košíc a obcí Bočiar, Haniska, Sokoľany a Veľká Ida),
- BSK zóna Bratislavský kraj (územie Bratislavského kraja okrem Bratislavy),
- TT zóna Trnavský kraj,
- BB zóna Banskobystrický kraj,
- NR zóna Nitriansky kraj,
- TN zóna Trenčiansky kraj,
- PO zóna Prešovský kraj,
- KSK zóna Košický kraj (územie Košického kraja okrem územia mesta Košíc a obcí Bočiar, Haniska, Sokoľany a Veľká Ida),
- ZA zóna Žilinský kraj.



Poznámka

Limitná hodnota pre priemernú ročnú koncentráciu benzénu je $5 \mu\text{g}/\text{m}^3$.

Benzén nemá stanovenú limitnú hodnotu pre priemernú dennú koncentráciu.



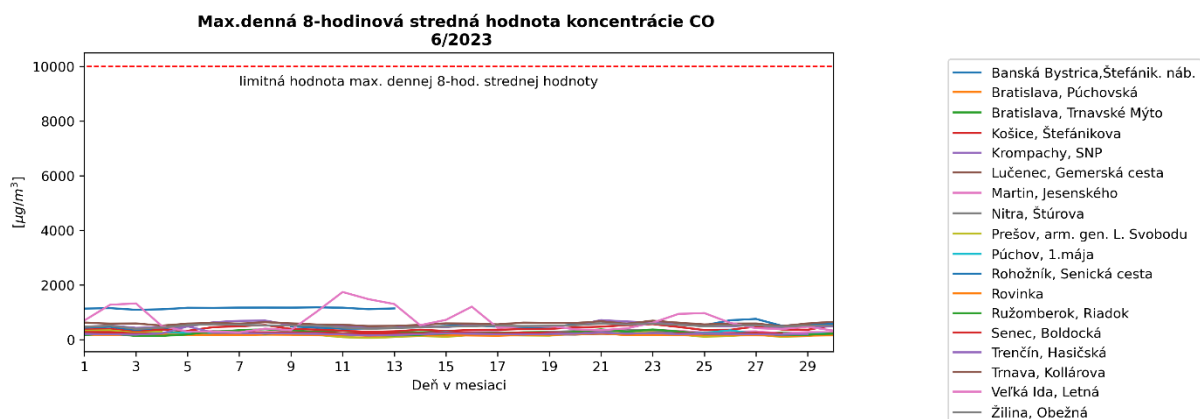
Poznámka

Limitná hodnota pre SO_2 :

Priemerná hodinová koncentrácia nesmie prekročiť hodnotu $350 \mu\text{g}/\text{m}^3$ viac ako 24 krát za rok.

Priemerná 24-hodinová koncentrácie nesmie prekročiť hodnotu $125 \mu\text{g}/\text{m}^3$ viac ako 3 krát za rok.

SO_2 dlhodobo neprekračuje limitné hodnoty.

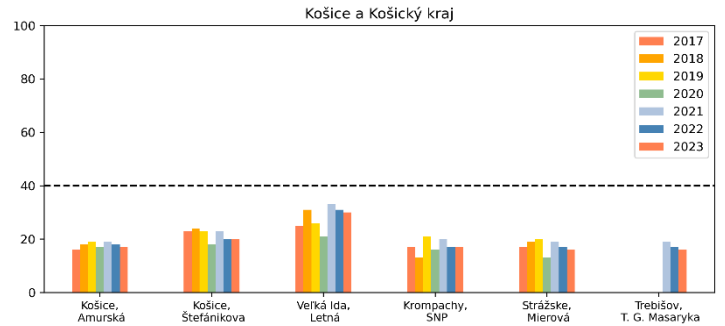
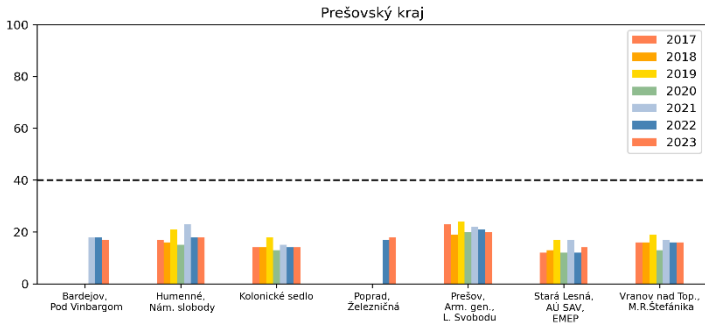
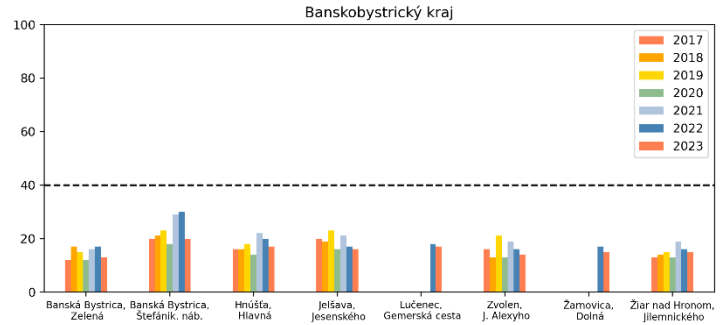
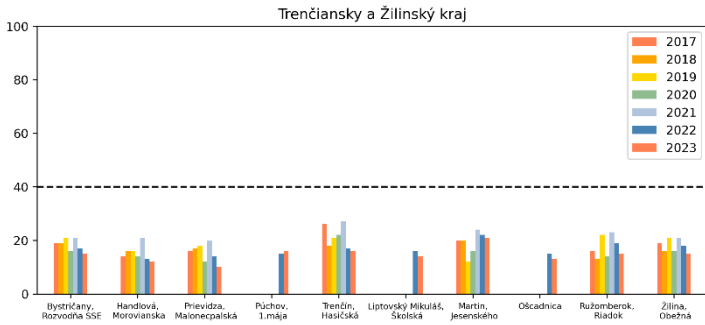
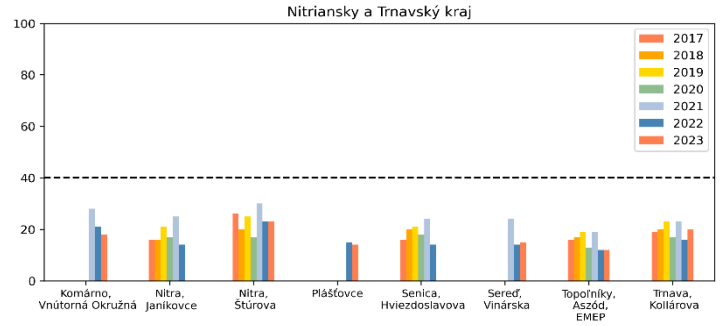
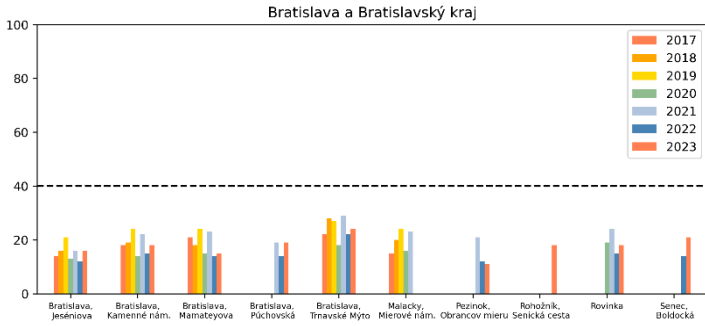


Poznámka

Limitná hodnota pre CO: Maximálna priemerná 8-hodinová koncentrácia je $10000 \mu\text{g}/\text{m}^3$.

CO dlhodobo neprekračuje limitné hodnoty.

Porovnanie priemerných mesačných koncentrácií PM₁₀ (µg/m³) v mesiaci jún v rokoch 2017-2023



Smogový varovný systém

Smogový varovný systém v SR je nastavený pre tieto znečisťujúce látky: SO₂, NO₂, PM₁₀ a prízemný ozón (O₃)

Pravidlá na pre vydanie oznámenia o vzniku smogovej situácie a výstrahy pred závažnou smogovou situáciou a aktuálne hodnoty sú na [web stránke SHMU](#)

SO₂

Výstražný prah pre SO₂ nebol v priebehu mesiaca prekročený.

NO₂

Výstražný prah nebol v priebehu mesiaca prekročený.

PM₁₀

Prekročenie informačného prahu pre znečisťujúcu látku PM₁₀ bolo zaznamenané na monitorovacej stanici v Rovinke a vo Veľkej Ide.

Epizóda v Rovinke (obec v blízkosti Bratislavy) bola spôsobená rozsiahlym požiarom v sklade polyetylénu, ktorý vznikol dopoludnia 22. 6. 2023. Vysoké koncentrácie PM₁₀ - od 100 do 500 µg.m⁻³ - boli merané v Rovinke podvečer počas približne 3 hodín, kedy sa už požiar podarilo dostať pod kontrolu a teplota spalín poklesla. Čas, kedy 12-hodinový klzavý priemer presahoval hodnotu informačného prahu bol 11 hodín.

Epizóda vysokých koncentrácií PM zaznamenaná vo Veľkej Ide 12.6.2023 súvisela pravdepodobne s priemyselnou činnosťou blízkeho metalurgického komplexu. Informačný prah bol prekročený počas 8 hodín.

O₃

Prekročenie informačného prahu pre prízemný ozón bolo namerané 19.6.2023 v Komárne na ulici Vnútoraná okružná (počas 3 hodín) a na 21.6.2023 na dvoch monitorovacích staniciach v Bratislave (na Mamateyovej v trvaní 4 hodín a na Jeséniovej ulici v trvaní 3 hodín). Príčinou bola pravdepodobne kombinácia advekcie s vznikom ozónu z prekursorov fotochemickými reakciami.

Poznámka

V tomto dokumente sú spracované údaje, ktoré prešli predbežnou validáciou.