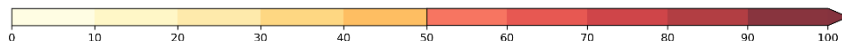


# Priemerné denné koncentrácie znečisťujúcich látok vo februári 2024

## Priemerné denné koncentrácie PM<sub>10</sub>

	Deň v mesiaci																														
	1	2	3	4	5	6	7	8	9	10	11	12	13	14	15	16	17	18	19	20	21	22	23	24	25	26	27	28	29		
Bratislava, Jeséniova	33	6	5	3	6	12	7	12	17	16	7	3	7	12	24	26	28	9	11	5				6	11	12	31	29	30		
Bratislava, Kamenné nám.			8	5	8	13	10	16	21	16	8	7				34	37	16	17	10	17	18	9	9	16	16	39	37	38		
Bratislava, Mamateyova	32	6	5	3			8	13	22	18	10	8	9	18	30	27	28	13	10	5	10	11	6	6	9	10	28	26	28		
Bratislava, Púchovská	38	7	6	4	7	12	8	13	24	20	10	8	8	24	31	30	33	16	18	8	17	21	9	9	16	18	41	39	40		
Bratislava, Trnavské Mýto	42	11	9	4	9	16	12	20	30	18	8	10	10	27	38	35	37	18	18	10	20	18	11	11	17	19	45	41	40		
Pezinok, Obrancov mieru	41	7	4	3	6	14	8	12	23	17	8	5	9			31	32	13	16	6	13	15	9	9	14	14	34	31	33		
Rohožník, Senická cesta	38	13	9	7	11	17	11	9	27	20	9	13	17	26	24	23	36	19	13	10	21	16	9	7	11	12	32	41	35		
Rovinka	38	10	14	4	8	13	12	16	17	16	11	9	9	15	29	28			13	8	15	13	8	9	12	10	30	33	31		
Senec, Boldocká	41	13	8	5	9	15	11	15	19	16	8	10	9	21	33	27	34	15	15	10	16	14	8	9	12	13	33	35	36		
Senica, Hviezdoslavova	43	17	15	9	16	23	18	11	23	18	9	11	11	29	32	31	30	14	16	15	21	20	10	10	16	17	32	36	42		
Sereď, Vinárska	41	9	5	2	5	12	9	9	12	16	8	7	9	20	24	22	25	13	14	7	13	9	6	6	11	13	28	28	29		
Topoľníky, Aszód, EMEP	35	8	6	3	5	10	14	13	9	15	7	3	5	12	20	19	24	9	12	5	8	8	5	5	9	10	25	27	21		
Trnava, Kollárova	42	15	7	3	6	16	9	12	21	18	9	10	11	24	33	27	30	19	17	9	14	14	8	12	15	16	35	34	34		
Komárno, Vnútrotná Okružná	45	13	10	4	8	17	19	20	13	19	10	8	9	25	30	27	31	20	16	7	14	11	8	11	13	18	35				
Nitra, Janíkovce	45	14	7	3	7	15	12	13	14	16	9	7	9	18	25	23	26	13	17	6	14	11	8	9	13	18			32		
Nitra, Štúrova	51	20	8	5	11	26	15	18	27	21	10	14	13	27	29	27	27	16	19	14	27	16	10	13	16	21	33	33	37		
Plášťovce	73	59	14	6	11	32	39	33	54	25	16	20	25	47	48	58	45	47	45	19	39	25	12	30	29	46	48	67	67		
Bystričany, Rozvodňa SSE	66	16	8	2	5	15	8	9	25	14	7	11	12	21	29	22	30	22	22	10	16	14	9	9	13	18	27	35	34		
Handlová, Morovianska cesta	48	14	8	3	5	12	9	10	21	18	9	9	8	36	26	19	23	17	15	10	15	15	7	13	12	18	31	42	41		
Prievidza, Malonecpalská	65	24	13	6	7	16	16	15	21	19	13	17	17	23	27	22	29	17	18	11	16	16	9	15	13	18	28	38	35		
Púchov, 1.mája	64	29	17	4	9	16	11	13	35	23	10	19	22	28	43	29	41	28	21	13	20	17	11	14	18	25	41	46	53		
Trenčín, Hasičská	53	20	12	6	14	21	14	14	25	18	7	14	13	29	38	34	30	22	24	12	22					16	19	33	42	44	
Banská Bystrica, Zelená	34	9	5	2	7	10	7	8	23	22	11	9	5	10	13	13	20	9	20	8	11	19	11	14	12	22	30	27	29		
Banská Bystrica, Štefánik. nám.	42	17	9	4	6	20	17	16	33	30	13	12	7	28	29	31	31	21	30	16	24	29	16	21	15	27	41	52	46		
Hnúšťa, Hlavná	63	52	21	16	5	19	11	16	31	34	20	14	20	22	23	27	26	22	36	15	17	28	15	23	16	27	33	39	33		
Jelšava, Jesenského	96	84	68	37	25	38	40	25	61	79	30	29	27	41	42	49	52	27	30	35	26	41	32	43	36	49	47	51	47		
Lučenec, Gemerská cesta	65	47	10	4	11	19	14	14	32	32	19	10	12	35	40	42	39	28	40	23	20	30	14	21	19	27	40	42	44		
Zvolen, J. Alexyho	35	15	8	3	6	12	9	10	31	30	13	6	10	14	36	30	34	15	29	8	17	21	16	18	15	27	35	26	34		
Žarnovica	47	18	16	5	10	19	13	19	40	30	19	14	22	30	47	46	47	31	40	14	25	26	21	23	20	38	48	45	47		
Žiar nad Hronom, Jilemnického	36	11	6	2	4	10	7	7	22	18	10	10	9	13	24	20	23	12	17	5	9	14	7	11	10	19	25	26	29		
Liptovský Mikuláš, Školská	40	17	12	3	6	12	9	11	27	16	8	9	9	21	22	20	19	12	18	7	10	11	6	11	8	15	24	38	32		
Martin, Jesenského	43	21	9	3	7	15	13	11	28	22	12	15	17	29	41	31	29	23	22	15	16	20	13	19	22	22	34	42	42		
Oščadnica	55	20	45	7	8	11	6	25	26	14	5	14	20	41	31	34	35	17	19	15	12	11	6	17	17	13	30	44	40		
Ružomberok, Riadok	52	24	18	4	6	17	9	12	24	29	16	11	11	27	36	28	34	15	21	13	13	13	7	17	14	28	41	49	46		
Žilina, Obežná	54	26	15	3	5	13	7	13	32	17	8	16	21	37	45	36	38	22	30	14	19	14	7	14	19	18	39	52	53		
Košice, Amurská	49	72	34	30	17	32	15	13	23	27	15	13	9	17	43	56	52	11	31	43	17	18	15	19	20	26	42	44	43		
Košice, Štefánikova	59	83	37	31	29	45	23	22	31	28	22	17	15	30	51	62	44	18	35	54	23	25	20	26	32	39	54	60	60		
Veľká Ida, Letná	58	63	32	25	20	16	10	19	25	21	24	17		39	62	66	40	29	31	39	18	16	17	22	23	28	40	59	71		
Krompachy, SNP	51	35	45	25	13	30	23	19	27	30	16	16	15	30	46	38	37	21	38	31	17	29	9	20	20	26	37	60	44		
Strážske, Mierová	50	51	33	28	22	26	20	12	19	19	19	15	10	17	33	40	42	13	23	33	19	18	16	17	18	22	31	44	48		
Trebišov, T. G. Masaryka	50	62	45	31	18	29	13	9	25	23	27	19	10	15	35	45	53	14	30	37	19	18	18	21	22	28	38	44	55		
Bardejov, Pod Vinbargom	49	32	41	16	9	26	18	11	25	22	16	16	10	14	29	37	46	12	26	31	14	17	13	18	16	28	26	34	40		
Humenné, Nám. slobody		49	40	29	20	31	19	14	16	20			10	18	36	38	37	17	20	29	18	17	14	13	15	25	33	42	53		
Kolonické sedlo	30	26	15	10	7	14	10	8	16	15	16	16	8	10	17	15	46	7	11	18	11	13	12	11	12	15	16	20	25		
Poprad, Železničná	28	11	7	3	5	11	8	7	13	11	8	7	13	24	27	27	21	17	13	6	7	17	6	13	8	17	23	31	38		
Prešov, arm. gen. L. Svobodu	60	63	36	22	19	40	24	21	28	27	18	16	16	28	47	53	51	15	35	41	17	20	15	18	22	36	47	57	57		
Stará Lesná, AÚ SAV, EMEP	20	7	6	2	3	9	4	5	6	8	5	5	5	5	8	9	12	8	8	3	4	8	3	7	6	11	18	19	21		
Vranov nad Topľou, M.R.Štefánika	50	58	42	30	25	35	17	10	22	21	21	17	9	14	30	40	49	13	25	37	18	17	16	17	17	23	33	49	49		

Rozdelenie na aglomerácie a zóny



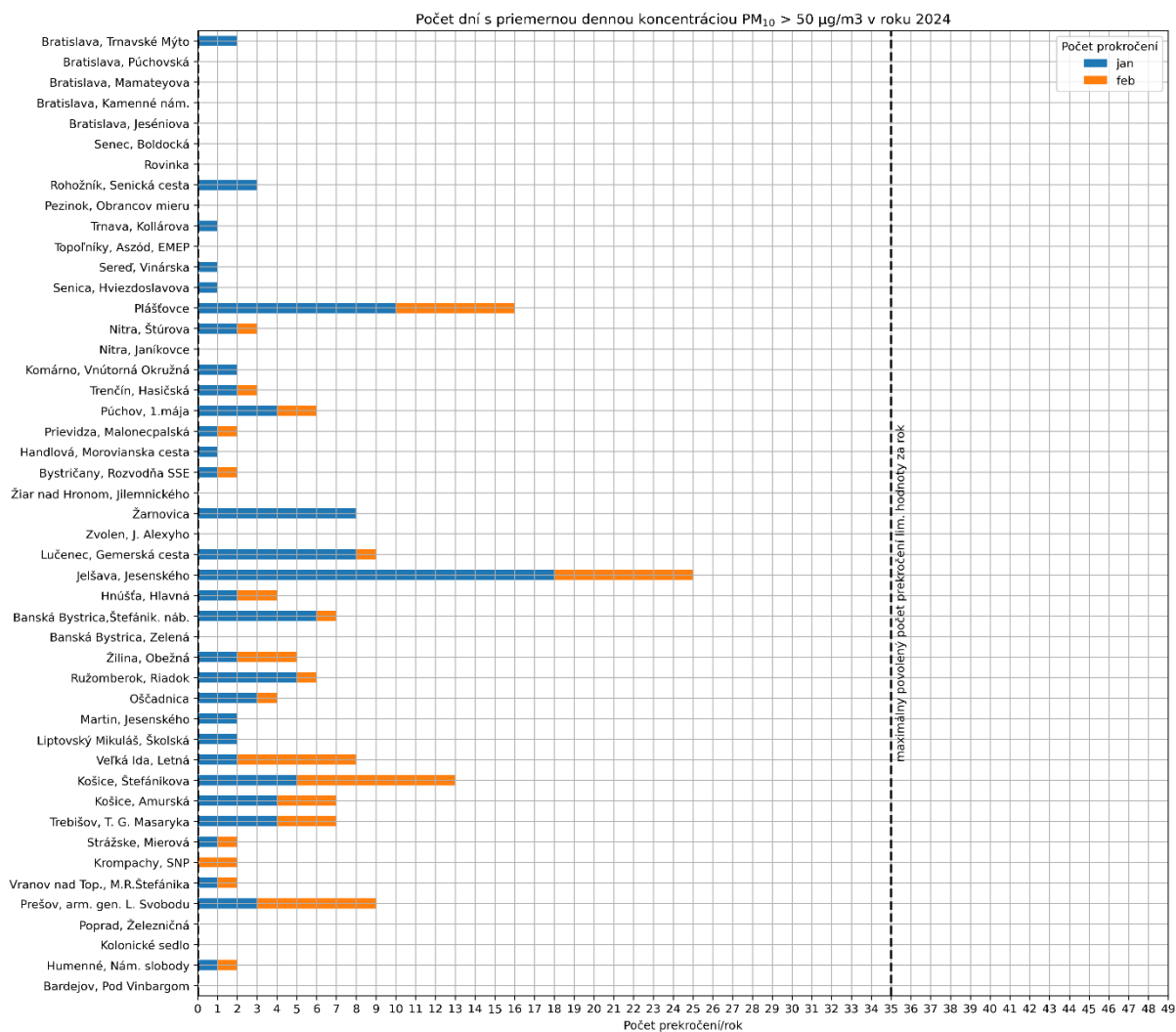
Hodnoty sú uvedené v µg/m<sup>3</sup>. Prázdny štvorec znamená menej ako 75 % platných meraní za daný deň.

### Poznámka

Limitná hodnota pre priemernú ročnú koncentráciu PM<sub>10</sub> je 40 µg/m<sup>3</sup>.

Priemerná denná koncentrácia PM<sub>10</sub> nesmie prekročiť hodnotu 50 µg/m<sup>3</sup> viac ako 35 krát za kalendárny rok.

## Počet prekročení limitnej hodnoty pre priemernú dennú koncentráciu PM<sub>10</sub>



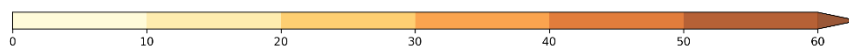
### Poznámka

Limitná hodnota pre priemernú ročnú koncentráciu PM<sub>10</sub> je 40 µg/m<sup>3</sup>.

Priemerná denná koncentrácia PM<sub>10</sub> nesmie prekročiť hodnotu 50 µg/m<sup>3</sup> viac ako 35 krát za kalendárny rok.

## Priemerné denné koncentrácie PM<sub>2,5</sub>

	Deň v mesiaci																													
	1	2	3	4	5	6	7	8	9	10	11	12	13	14	15	16	17	18	19	20	21	22	23	24	25	26	27	28		29
Bratislava, Jeséniova	26	2	3	1	2	5	2	7	11	8	4	2	4	6	17	20	25	7	8	3				4	8	10	25	25	22	
Bratislava, Kamenné nám.			5	3	4	4	3	10	12	6	6	4				27	31	13	14	6	11	13	8	7	12	13	30	31	29	
Bratislava, Mamateyova	32	5	6	4			5	10	12	7	5	3	5	11	23	21	24	10	10	3	6	9	5	4	7	8	24	25	24	
Bratislava, Púchovská	27	3	3	3	2	5	3	7	12	8	5	3	5	11	18	20	22	8	11	3	5	10	5	4	8	9	21	23	20	
Bratislava, Trnavské Mýto	32	6	6	3	5	8	6	12	17	10	5	4	6	13	27	25	28	12	12	4	8	11	8	6	11	11	30	30	26	
Pezinok, Obrancov mieru	42	5	5	5	5	7	5	10	18	11	7	5	8			27	30	11	15	4	9	12	8	9	11	13	28	26	26	
Rohožník, Senická cesta	30	7	6	5	5	8	5	6	16	10	7	7	9	14	15	17	25	13	8	5	12	10	6	4	6	8	24	26	22	
Senec, Boldocká	37	7	6	5	6	9	6	13	13	10	6	5	7	14	25	22	27	12	13	6	9	10	7	7	10	10	25	27	26	
Senica, Hviezdoslavova	37	9	10	5	7	9	7	7	12	9	5	6	7	15	18	19	24	9	10	5	8	10	6	4	9	11	23	24	25	
Sereď, Vinárska	36	4	4	2	1	4	2	6	7	5	4	4	6	13	18	17	20	10	11	3	4	7	4	3	8	9	20	19	18	
Topoľníky, Aszód, EMEP	41	7	7	3	4	9	14	13	8	10	6	5	6	12	21	20	26	10	13	4	7	8	5	5	9	11	24	26	21	
Trnava, Kollárova	36	8	6	3	4	9	5	9	13	9	6	6	8	15	23	21	24	14	14	5	7	10	6	8	11	13	25	26	24	
Komárno, Vnútoraná Okružná	39	8	8	3	5	11	13	13	8	11	7	5	5	15	21	20	26	15	12	4	8	7	6	7	10	15	26			
Nitra, Janíkovce	44	11	8	5	6	11	9	12	12	11	8	7	10	16	22	21	26	14	17	7	10	10	8	8	12	18			22	
Nitra, Štúrova	37	7	5	3	3	8	5	8	10	7	6	5	7	13	16	17	20	10	13	4	8	9	6	6	10	13	19	19	20	
Plášťovce	68	52	12	6	9	26	35	29	48	18	12	16	22	39	37	45	41	42	41	16	31	22	10	26	26	40	38	49	44	
Bystričany, Rozvodňa SSE	61	12	7	3	4	9	4	8	16	8	6	7	8	15	21	17	25	15	17	9	11	10	7	7	8	12	19	23	24	
Handlová, Morovianska cesta	43	8	6	3	2	6	4	7	13	10	5	6	5	24	15	12	19	14	13	6	10	11	6	11	9	14	22	23	23	
Prievidza, Malonepcalská	57	17	12	7	5	11	11	12	16	12	11	13	14	18	19	18	25	15	15	8	12	13	8	12	11	16	22	27	27	
Púchov, 1.mája	52	20	15	4	5	10	7	11	27	14	8	12	16	20	32	21	33	20	18	10	15	12	8	11	12	18	29	30	37	
Trenčín, Hasičská	45	8	8	3	4	10	7	8	13	10	3	6	10	17	23	22	24	17	19	9					11	13	21	30	30	
Banská Bystrica, Zelená	30	5	4	1	3	5	3	6	16	16	7	2	3	8	17	14	17	8	17	6	7	14	9	11	9	17	22	18	20	
Banská Bystrica, Štefánik. náb.	31	5	5	2	2	8	7	9	22	21	9	7	5	14	16	18	22	14	19	10	11	16	11	13	9	16	23	24	23	
Hnúšťa, Hlavná	56	45	18	14	4	13	8	14	25	28	17	11	14	15	17	21	22	19	28	11	13	20	13	16	10	20	19	23	20	
Jelšava, Jesenského	75	64	50	22	16	24	28	17	46	53	23	22	21	29	30	33	39	20	24	25	19	28	26	28	23	36	31	31	32	
Lučenec, Gemerská cesta	57	39	7	2	5	9	8	9	24	21	12	6	9	25	27	30	34	23	35	18	13	21	9	15	14	19	27	28	29	
Zvolen, J. Alexyho	30	11	8	4	4	8	6	8	27	25	11	4	7	11	28	24	29	13	26	6	12	17	14	14	12	22	24	16	24	
Žarnovica	45	14	14	5	7	12	9	17	33	22	17	11	19	25	38	40	43	28	37	13	20	20	19	20	17	33	40	33	35	
Žiar nad Hronom, Jilemnického	33	6	5	2	2	4	3	5	16	11	7	7	6	8	16	14	20	9	16	3	5	10	6	8	8	16	19	16	19	
Liptovský Mikuláš, Školská	34	11	10	3	4	6	5	9	20	10	5	7	7	15	15	13	15	9	14	6	7	8	5	8	6	12	18	22	21	
Martin, Jesenského	37	12	6	2	3	6	3	5	17	10	5	10	13	21	30	24	26	19	16	9	9	14	5	9	14	21	27	28	30	
Ošadnica	50	15	43	6	6	8	4	24	22	10	6	13	17	35	25	29	32	14	18	13	8	10	6	16	14	11	24	36	28	
Ružomberok, Riadok	43	15	15	4	4	10	6	10	16	22	13	8	8	16	22	16	26	12	16	8	9	9	6	13	10	20	26	26	25	
Žilina, Obežná	47	19	12	3	4	8	5	12	24	10	6	11	16	27	33	27	32	19	25	12	14	11	5	12	16	12	25	34	39	
Košice, Amurská	47	58	27	25	13	21	9	10	18	19	11	10	8	11	27	39	40	11	25	35	14	12	14	15	18	18	27	25	27	
Košice, Štefánikova	51	62	27	22	14	19	11	12	20	18	14	12	10	14	25	32	33	13	22	33	15	15	15	17	22	19	25	27	29	
Veľká Ida, Letná	51	51	26	20	14	10	6	14	19	15	18	12		26	47	49	31	20	23	30	14	11	12	15	20	19	27	30	41	
Kropachy, SNP	53	28	41	24	13	20	19	17	24	28	15	15	12	19	35	27	36	18	32	26	12	21	8	15	17	19	22	42	28	
Strážske, Mierová	46	46	28	24	18	20	14	10	16	14	14	10	8	12	24	31	36	11	19	29	16	14	13	14	16	17	23	30	35	
Trebišov, T. G. Masaryka	47	55	33	21	14	23	8	7	18	17	20	12	7	10	25	34	46	11	25	31	16	14	14	17	18	21	24	30	34	
Bardejov, Pod Vinbargom	48	26	38	15	7	16	13	9	20	17	12	11	7	8	21	27	40	9	21	27	10	12	10	13	12	17	16	20	27	
Humenné, Nám. slobody	43	53	48	39	24	24	11	11	20	22	23	22	17	22	29	27	31	13	15	25	13	12	11	10	11	16	20	25	31	
Kolonické sedlo	28	18	12	9	7	11	10	10	16	14	14	12	8	7	9	13	19	7	12	15	10	13	11	10	11	12	13	15	20	
Poprad, Železničná	25	8	6	3	4	7	6	6	9	7	7	5	9	15	19	19	17	14	10	5	5	11	5	10	6	14	16	19	23	
Prešov, arm. gen. L. Svobodu	51	53	29	19	11	23	13	11	20	19	13	11	10	15	29	37	42	12	26	32	12	14	13	14	18	21	27	33	36	
Stará Lesná, AÚ SAV, EMEP	16	4	6	2	3	6	3	4	5	4	4	3	4	2	5	7	11	6	6	3	3	8	5	9	7	12	15	14	15	
Vranov nad Topľou, M.R.Štefánik	48	53	34	23	22	26	14	8	18	16	16	12	8	11	24	33	47	13	23	32	16	15	15	15	15	18	23	31	36	



Hodnoty sú uvedené v µg/m<sup>3</sup>. Prázdny štvorec znamená menej ako 75 % platných meraní za daný deň.

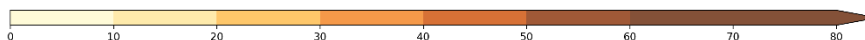
### Poznámka

Limitná hodnota pre priemernú ročnú koncentráciu PM<sub>2,5</sub> je 20 µg/m<sup>3</sup>.

Pre PM<sub>2,5</sub> nie je stanovená denná limitná hodnota.

## Priemerné denné koncentrácie NO<sub>2</sub>

	Deň v mesiaci																												
	1	2	3	4	5	6	7	8	9	10	11	12	13	14	15	16	17	18	19	20	21	22	23	24	25	26	27	28	29
<b>Bratislava, Jeséniova</b>	19	8	6	4	6	8	7	10	13	5	6	6	5	19	16	13	11	7	13	7	12	11	12	7	7	9	15	8	15
<b>Bratislava, Mamateyova</b>	21	16	8	5	6	11	14	26	27	8	7	16	14	30	31	17	26	19	19	13	26	15	18	14	14	14	26	20	21
<b>Bratislava, Púchovská</b>	25	9	6	5	5								7	34	24	16	18	12	22	10	16	17	14	10	15	14	22	13	19
<b>Bratislava, Trnavské Mýto</b>	37	23	15	8	16	22	25	38	39	12	16	26	24	54	42	33	35	33	30	26	43	29	39	28	25	29	38	27	38
<b>Pezinok, Obrancov mieru</b>	20	9	5	3	3	12	5	15	17	7	5	8	8	28	18	16	16	8	16	7	16	12	12	8	11	12	16	9	16
<b>Rohožník, Senická cesta</b>	20	11	6	5	6	10	6	8	17	4	2	12	13	18	14	6	18	10	10	8	11	6	7	4	1	1	5	15	5
<b>Rovinka</b>	7	7	7	7	7	7	7	7	7	7	7	7	7	7	7	7	7			6	6	7	6	6	7	6	7	6	
<b>Senec, Boldocká</b>	32	25	10	9	17	19	17	25	24	6	8	28	17	35	30	16	27	21	24	26	29	13	18	18	10	11	20	26	22
<b>Sereď, Vinárska</b>	22	15	7	5	7	13	9	14	10	5	7	16	12	22	15	9	13	12	16	16	18	7	9	8	6	7	7	10	11
<b>Topoľníky, Aszód, EMEP</b>	14	6	5	4	4	5	5	5	3	3	4	6	5	9	10	8	10	5	8	7	5	5	4	4	4	5	8	8	7
<b>Trnava, Kollárova</b>	42	34	15	7	9	23	12	23	36	18	14	40	33	67	75	76	85	90	84	81	75	21	24	29	20	25	30	32	33
<b>Komárno, Vnútoraná Okružná</b>	24	17	9	6	9	13	15	17	11	6	8	14	8	28	24	17	20	20	18	13	15	8	11	11	9	13	21	19	19
<b>Nitra, Janíkovce</b>	26	17	8	6	10	15	7	11	7	4	6	13	9	18	10	8	13	11	11	12	11	6	5	5	5	5	7	8	9
<b>Nitra, Štúrova</b>	37	43	14	12	21	42	25	37	38	26	16	31	20	41	37	33	27	28	30	29	38	31	33	26	22	26	32	31	32
<b>Plášťovce</b>	16	17	6	4	6	10	12	13	14	6	5	8	7	11	11	12	9	9	12	7	12	10	7	9	7	8	10	13	11
<b>Prievidza, Malonecpalská</b>	37	20	14	6	12	14	13	19	18	4	8	17	15	19	20	15	15	11	19	15	18	9	14	10	3	8	9	17	8
<b>Púchov, 1.mája</b>	27	16	10	3	5	11	7	15	18	7	8	15	12	14	16	14	15	11	11	12	15	7	12	9	10	12	15	13	15
<b>Trenčín, Hasičská</b>	40	36	28	11	21	33	25	36	26	12	12	28	14	36			31	24	34	28	34	19	25	22	14	21	32	29	29
<b>Banská Bystrica, Zelená</b>	23	4	4	2	2	5	4	12	13	12	7	3	3	11	18	14	17	6	18	10	8	11	14	7	7	15	10	9	10
<b>Banská Bystrica, Štefánik. náb.</b>	30	21	9	9	9	25	34	34	34	27	30	24	13	36	33	30	23	26	35	28	33	34	44	34	20	41	36	35	35
<b>Jelšava, Jesenského</b>	18	19	17	8	6	9	8	11	14	11	7	10	8	8	8	11	9	6	7	11	8	12	10	8	6	15	8	9	7
<b>Lučenec, Gemerská cesta</b>	27	17	7	5	6	9	9	16	21	15	14	13	11	23	25	23	18	15	18	16	18	18	21	14	10	17	20	18	21
<b>Žarnovica</b>	21	13	6	3	5	9	5	14	18	9	10	10	12	15	26	16	16	10	25	9	15	18	18	9	9	16	16	12	13
<b>Chopok, EMEP</b>	2	1	2	2	2	1	1	3	3	2	3	5	4	1	1	2	2	2	2	7	2	2	2	2	1	1	2	1	2
<b>Liptovský Mikuláš, Školská</b>	25	16	10	6	8	7	8	19	24	10	7	14	5	21	19	18	11	9	20	12	12	10	10	9	5	12	10	26	13
<b>Martin, Jesenského</b>	33	20	14	8	10	10	13	17	23	21	16	24	17	32	32	24	25	19	22	24	23	20	22	17	16	27	32	30	26
<b>Oščadnica</b>	15	9	16	4	3	3	2	19	9	4	3	6	8	14	12	11	11	5	10	7	5	5	3	4	4	5	8	14	10
<b>Ružomberok, Riadok</b>	25	22	21	7	7	15	9	26	23	20	21	18	14	28	27	19	20	15	23	19	20	15	18	14	12	35	28	30	26
<b>Žilina, Obežná</b>	38	27	27	6	10	17	7	33	35	19	15	20	23	34	34	28	28	17	34	33	30	18	28	16	14	18	37	40	29
<b>Kojšovská hoľa</b>	3	2	2	1	1	1	2	3	3	3	3	2	3	1	1	1	2	2	3			4	3	3	2	3	4	3	2
<b>Košice, Štefánikova</b>	32	45	34	32	38	34	19	29	35	28	39	28	13	30	39	41	36	17	30	32	25	22	29	34	34	41	37	40	35
<b>Krompachy, SNP</b>	20	31	27	15	12	20	19	14	22	19	11	19	13	18	19	17	17	11	19	19	13	15	16	13	10	18	17	19	14
<b>Trebišov, T. G. Masaryka</b>	20	26	16	13	17	22	9	12	16	13	16	12	7	21	29	27	20	10	24	18	10	9	11	15	14	19	29	23	25
<b>Bardejov, Pod Vinbargom</b>	18	21	14	13	12	21	18	15	13	8	4	17	5	14	20	18	19	9	16	15	12	7	7	11	8	14	13	17	15
<b>Gánovce, Meteo. st.</b>	14	5	4	3	3	2	2	6	4	3	3	6	5	15	20	13	9	9	10	5	4	4	3	3	2	5	4	11	11
<b>Humenné, Nám. slobody</b>	17	24	15	15	24	17	9	10	9	4	3	10	7	10	16	16	11	6	8	15	10	5	6	4	8	11	12	17	18
<b>Poprad, Železničná</b>	30	22	10	6	8	10	10			6	5	8	16	29	28	24	18	13	16	10	13	12	12	10	7	23	13	23	21
<b>Prešov, arm. gen. L. Svobodu</b>	43	48	38	28	41	44	37	46	32	27	25	34	35	41	47	44	47	26	37	38	31	23	22	20	28	46	43	45	44
<b>Starina, Vodná nádrž, EMEP</b>	5	6	7	4	4	3	3	4	3	3	2	3	3	2	3	3	3	2	2	3	3	4	4	3	2	2	2	3	3
<b>Stará Lesná, AÚ SAV, EMEP</b>	12	7	7	3	2	4	4	5	6	4	4	6	5	6	6	7	7	5	6	5	3	4	3	3	4	6	5	7	7



Hodnoty sú uvedené v µg/m<sup>3</sup>. Prázdny štvorec znamená menej ako 75 % platných meraní za daný deň.

### Poznámka

Limitná hodnota pre NO<sub>2</sub> :

Priemerná hodinová koncentrácia nesmie prekročiť hodnotu 200 µg/m<sup>3</sup> viac ako 18 krát za kalendárny rok.

Limitná hodnota pre priemernú ročnú koncentráciu NO<sub>2</sub> je 40 µg/m<sup>3</sup>.

## Maximálne denné 8-hodinové koncentrácie O<sub>3</sub>

	Deň v mesiaci																												
	1	2	3	4	5	6	7	8	9	10	11	12	13	14	15	16	17	18	19	20	21	22	23	24	25	26	27	28	29
Bratislava, Jeseniňova	49	61	60	59	64	64	69	72	55	74	72	61	72	67							68	68	69	67	75	80	71	43	61
Bratislava, Mamateyova	28	50	55	54			64	72	42	71	63	58	49	51	30	70	45	72	53	53	67	63	63	66	69	76	66	30	63
Pezinok, Obrancov mlieru	51	59	58	57	65	61	72	73	41	70	65	59	61	42	40	66	50	69	64	63	64	63	67	69	67	72	40	38	60
Senec, Boldocká	45	56	57	54	56	60	64	72	42	73	67	56	56	53	30	73	43	65	60	62	58	70	71	65	73	74	49	33	62
Topoľníky, Aszód, EMEP	40	61	58	54	62	59	60	61	65	75	55		61	62	49	73	58	69	46	55	65	74	74	72	69	71	46	52	69
Komárno, Vnútorná Okružná		59	61	63	69	67	69	63	75	84	65	55	61	60	52	76	58	67	48	58	68	84	84	75	75	76	50	57	68
Nitra, Janíkovce	18	42	44	41	48	38	52	43	42	63	48	27	35	39	34	55	47	46	24	29	45	51	56	52	49	50	41	45	56
Plášťovce	30	46	52	54	61	55	63	47	26	76	55	54	65	60	48	70	59	61	36	52	60	57	69	72	67	59	58	56	64
Prievidza, Malonecpalská			43	53	56	46	61	46	26	74	62	36	55	51	29	58	45	66	37	46	41	65	68	60	72	69	65	44	76
Banská Bystrica, Zelená	55	62	51	51	55	55	59	42	37	35	48	57	64	67	40	48	31	70	39	56	63	51	49	62	62	55	62	62	68
Jelšava, Jesenského	19	28	32	59	60	62	67	52	24	26	48	32	60	59	62	53	42	60	48	36	66	45	64	57	50	41	62	51	74
Lučenec, Gemerská cesta	39	65	63	65	70	70	74	70	54	61	58	62	76	70	48	57	56	68	50	70	77	56	74	71	71	74	78	71	81
Chopok, EMEP	101	88	84	75	76	88	86	73	76	70	48	69	70	99	97	98	106	105	105	78	94	94	87	88	95	94	94	101	105
Ošadnica	40	58	53	51	58	63	68	72	53	72	74	48	60	54	43	63	48	68	46	46	56	74	74	78	78	74	66	47	64
Ružomberok, Ríadok	34	58	51	53	57	58	65	47	39	51	40	31	52	51	33	52	34	61	37	47	42	59	64	65	67	65	48	27	45
Žilina, Obežná	9	48	42	48	52	52	57	55	33	51	52	42	46	27	18	42	26	55	13	25	27	54	58	66	59	67	66	19	46
Kojšovská hoľa	72	76	73	69	68	74	67	62	63	55	58	56	64	76	84	83	85	72	69			60	62	58	67	71	73	87	97
Košice, Ďumbierska	25	18	30	33	46	47	67	68	35	48	52	40	64	75	60	70	61	68	47	26	66	55	55	56	60	60	78	67	62
Trebišov, T. G. Masaryka	30	44	21	21	34	37	69	73	43	54	50	45	63	68	55	65	68	63	24	30	70	64	63	59	53	72	64	57	59
Bardějov, Pod Vinbargom	44	65	28	48	58	58	43	59	40	53	68	62	65	73	50	64	50	65	29	27	63	66	67	68	74	55	78	59	70
Gánovce, Meteo. st.	36	69	67	58	58	63	66	61	62	65	64	53	59	71	68	60	57	69	58	56	65	71	72	77	80	70	79	67	74
Humenné, Nám. slobody	65	36	38	22	26	25	63	72	55	66	75	63	60	70	51	61	70	64	60	51	68	64	68	75	70	77	72	58	58
Starina, Vodná nádrž, EMEP	67	56	51	38	51	37	53	62	50	59	68	58	67	73	62	67	76	64	57	52	69	66	68	73	65	73	72	78	77
Stará Lesná, AÚ SAV, EMEP	47	71	57	71	66	63	64	63	53	70	66	50	68	70	62	60	45	66	57	64	71	81	72	83	77	66	74	63	74

Hodnoty sú uvedené v  $\mu\text{g}/\text{m}^3$  Prázdny štvorec znamená menej ako 75 % platných meraní za daný deň

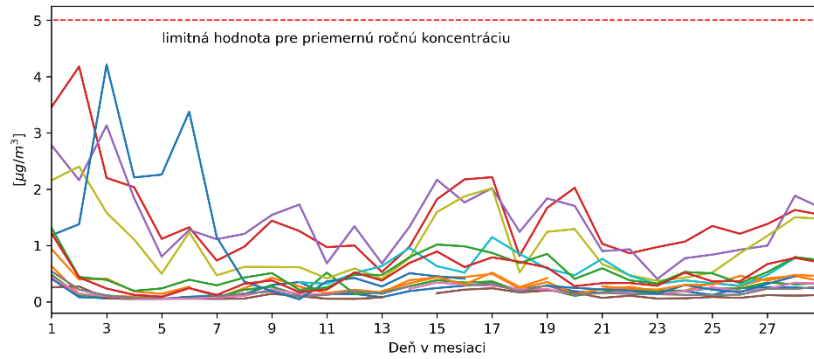
### Poznámka

Cieľová hodnota pre O<sub>3</sub>: Najväčšia denná 8-hodinová priemerná koncentrácia neprekročí 120  $\mu\text{g}/\text{m}^3$  viac ako 25 dní za kalendárny rok v priemere troch rokov.

### Vysvetlivky skratiek aglomerácií a zón

- BA      aglomerácia Bratislava,
- KE      aglomerácia Košice (územie mesta Košíc a obcí Bočiar, Haniska, Sokoľany a Veľká Ida),
- BSK     zóna Bratislavský kraj (územie Bratislavského kraja okrem Bratislavy),
- TT      zóna Trnavský kraj,
- BB      zóna Banskobystrický kraj,
- NR      zóna Nitriansky kraj,
- TN      zóna Trenčiansky kraj,
- PO      zóna Prešovský kraj,
- KSK     zóna Košický kraj (územie Košického kraja okrem územia mesta Košíc a obcí Bočiar, Haniska, Sokoľany a Veľká Ida),
- ZA      zóna Žilinský kraj.

**Priemerná denná koncentrácia benzénu  
2/2024**



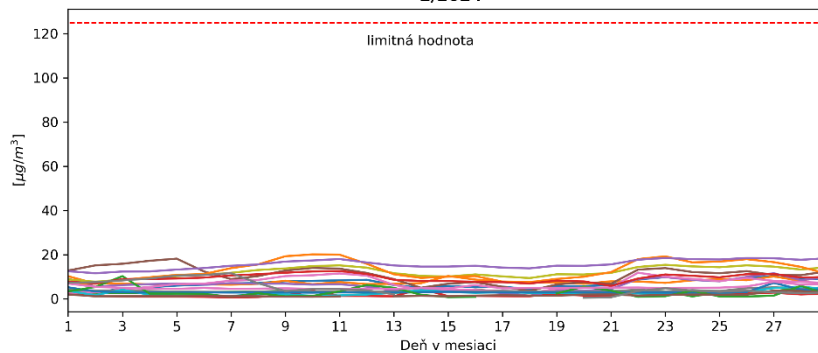
- Banská Bystrica, Štefánik. náb.
- Bratislava, Púchovská
- Bratislava, Trnavské Mýto
- Košice, Štefánikova
- Krompachy, SNP
- Lučenec, Gemerská cesta
- Martin, Jesenského
- Nitra, Štúrova
- Prešov, arm. gen. L. Svobodu
- Rohožník, Senická cesta
- Rovinka
- Ružomberok, Riadok
- Trenčín, Hasičská
- Trnava, Kollárova

**Poznámka**

Limitná hodnota pre priemernú ročnú koncentráciu benzénu je  $5 \mu\text{g}/\text{m}^3$ .

Benzén nemá stanovenú limitnú hodnotu pre priemernú dennú koncentráciu.

**Priemerná denná koncentrácia SO<sub>2</sub>  
2/2024**



- Banská Bystrica, Štefánik. náb.
- Bratislava, Jeséniova
- Bratislava, Mamateyova
- Bratislava, Púchovská
- Handlová, Morovianska cesta
- Košice, Štefánikova
- Krompachy, SNP
- Liptovský Mikuláš, Školská
- Nitra, Štúrova
- Ošadnica
- Púchov, 1.mája
- Rohožník, Senická cesta
- Rovinka
- Ružomberok, Riadok
- Senica, Hviezdoslavova
- Topoľníky, Aszód, EMEP
- Trenčín, Hasičská
- Vranov nad Top., M.R.Štefánika

**Poznámka**

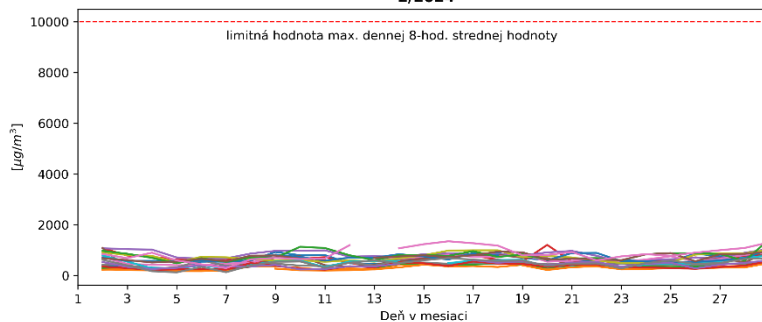
Limitná hodnota pre SO<sub>2</sub>:

Priemerná hodinová koncentrácia nesmie prekročiť hodnotu  $350 \mu\text{g}/\text{m}^3$  viac ako 24 krát za rok.

Priemerná 24-hodinová koncentrácie nesmie prekročiť hodnotu  $125 \mu\text{g}/\text{m}^3$  viac ako 3 krát za rok.

SO<sub>2</sub> dlhodobo neprekračuje limitné hodnoty.

**Max.denná 8-hodinová stredná hodnota koncentrácie CO  
2/2024**



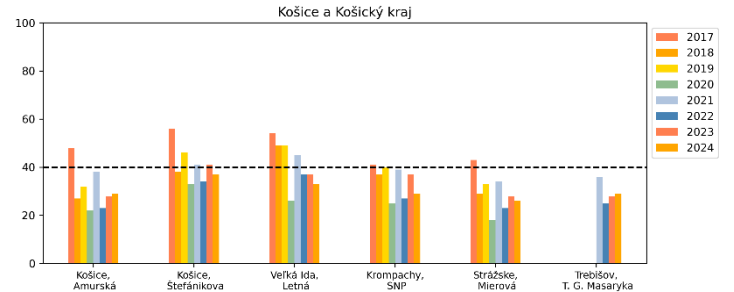
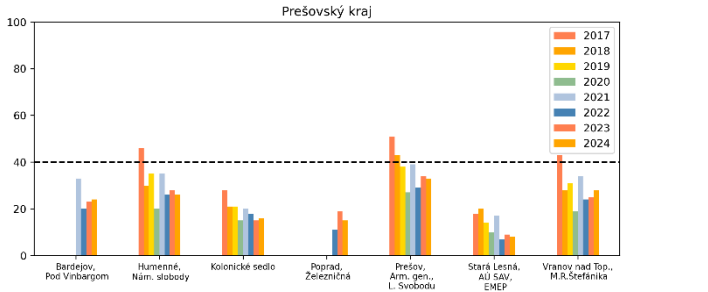
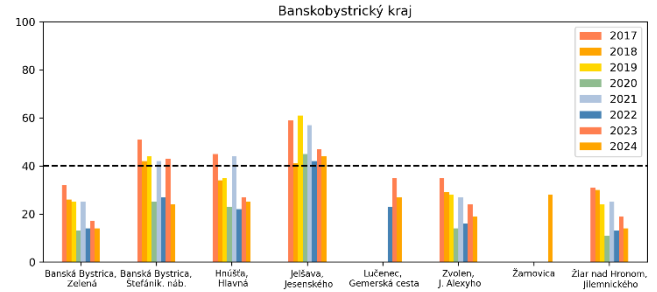
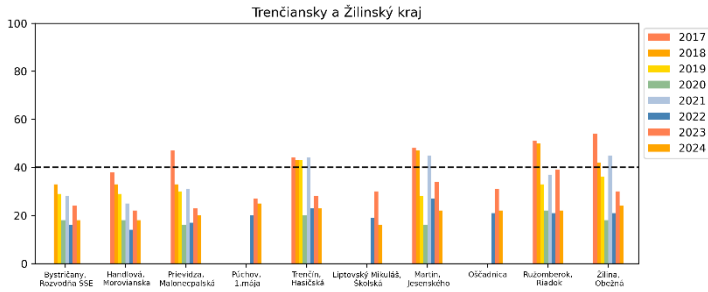
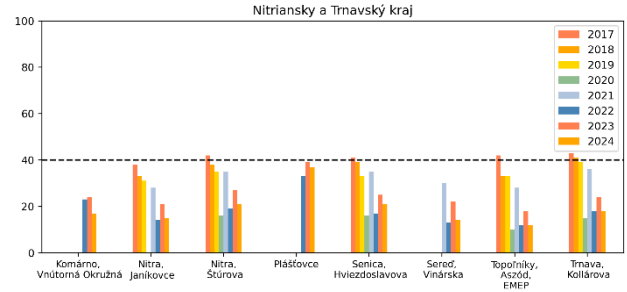
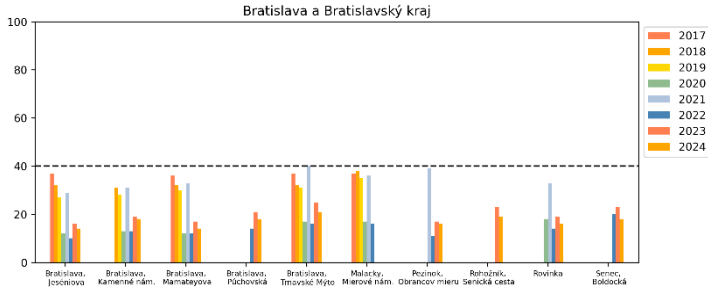
- Banská Bystrica, Štefánik. náb.
- Bratislava, Púchovská
- Bratislava, Trnavské Mýto
- Košice, Štefánikova
- Krompachy, SNP
- Lučenec, Gemerská cesta
- Martin, Jesenského
- Nitra, Štúrova
- Prešov, arm. gen. L. Svobodu
- Púchov, 1.mája
- Rohožník, Senická cesta
- Rovinka
- Ružomberok, Riadok
- Senec, Boldocká
- Trenčín, Hasičská
- Trnava, Kollárova
- Veľká Ida, Letná
- Žilina, Obežná

**Poznámka**

Limitná hodnota pre CO: Maximálna priemerná 8-hodinová koncentrácia je  $10000 \mu\text{g}/\text{m}^3$ .

CO dlhodobo neprekračuje limitné hodnoty.

## Porovnanie priemerných mesačných koncentrácií PM<sub>10</sub> (µg/m<sup>3</sup>) v mesiaci február v rokoch 2017-2024



# Smogový varovný systém

Smogový varovný systém v SR je nastavený pre tieto znečisťujúce látky: SO<sub>2</sub>, NO<sub>2</sub>, PM<sub>10</sub> a prízemný ozón (O<sub>3</sub>)

Pravidlá na pre vydanie oznámenia o vzniku smogovej situácie a výstrahy pred závažnou smogovou situáciou sú dané legislatívou, ich zhrnutie a aktuálne hodnoty sú na [web stránke SHMU](#)

## **SO<sub>2</sub>**

*Výstražný prah pre SO<sub>2</sub> nebol v priebehu mesiaca prekročený.*

## **NO<sub>2</sub>**

*Výstražný prah nebol v priebehu mesiaca prekročený.*

## **PM<sub>10</sub>**

*Informačný prah bol v priebehu mesiaca prekročený počas 21 hodín na AMS Jelšava, Jeséniova. Výstražný prah prekročený nebol.*

## **O<sub>3</sub>**

*Informačný prah ani výstražný prah nebol v priebehu mesiaca prekročený.*

## *Poznámka*

*V tomto dokumente sú spracované údaje, ktoré prešli predbežnou validáciou.*