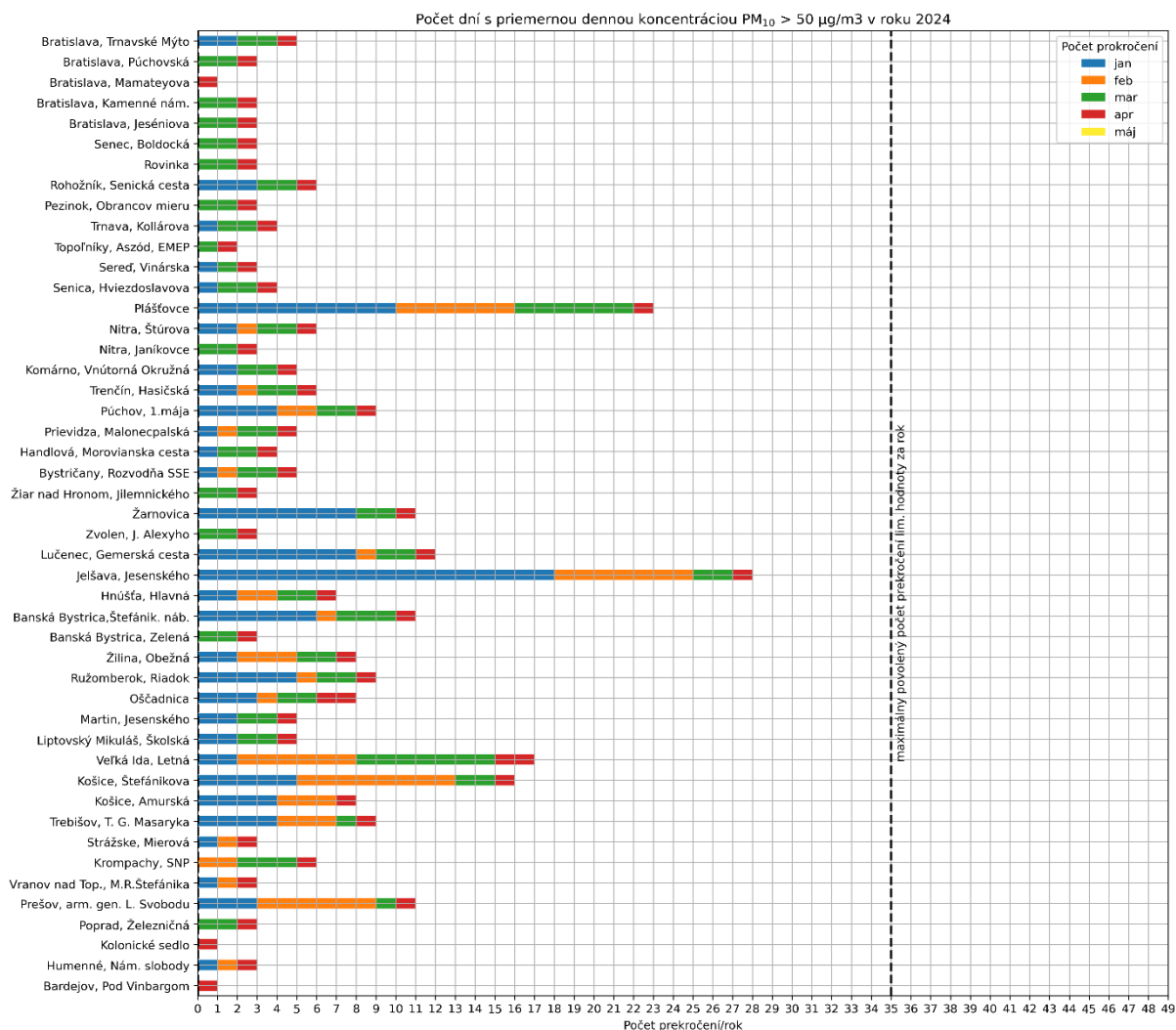


Počet prekročení limitnej hodnoty pre priemernú dennú koncentráciu PM₁₀



Poznámka

Limitná hodnota pre priemernú ročnú koncentráciu PM₁₀ je 40 µg/m³.

Priemerná denná koncentrácia PM₁₀ nesmie prekročiť hodnotu 50 µg/m³ viac ako 35 krát za kalendárny rok.

V máji 2024 neboli v sieti NMSKO zaznamenané dni s priemernou dennou koncentráciou PM₁₀ > 50 µg/m³.

Priemerné denné koncentrácie PM_{2,5}

	Deň v mesiaci																														
	1	2	3	4	5	6	7	8	9	10	11	12	13	14	15	16	17	18	19	20	21	22	23	24	25	26	27	28	29	30	31
Bratislava, Jeseniova	6	6	4	6	8	6	2	5	5	7	9	4	4	4	6	5	3	7	6	8	6	2		7	6	9	9	8	6	8	12
Bratislava, Kamenné nám.	14	12	10	14	16			9	9	11	11	7	6	8	10	8	8	13	11	16	8	5	8	9	9	8	14	10	7	7	12
Bratislava, Mamatayova	11	11	5	10	12	11	4	8	8	11	11	9	6	7	9	7	10	10	12	12	8	3	8	6	7	8	12	8	6	8	10
Bratislava, Púchovská	7	8	5	10	11	9	5	7	8	9	10	8	6	7	9	7	8	10	10	11	9	3	6	6	6	8	11	8	6	9	8
Bratislava, Trnavské Mýto	8	8	6	10	13	11	4	6	7	9	9	8	5	7	8	6	6	9	11	13	8	4	7	7	7	9	13	8	7	9	10
Pezinok, Obrancov mieru	8	7	4	11	11	8	4	5	7	8	9	8	5	6	9	9	10	11	12	12	10	4	7	6	7	10	11	11	11	13	9
Rohožník, Senická cesta	6	6	5	10	10	8	5	7	7	9	9	7	4	5	6	4	4	6	8	9	6	3	5	4	5	6	9	6	4	8	6
Senec, Boldocká	8	9	7	13	13	12	6	9	8	10	11	10	5	8	8	7	5	9	15	14	8	5	8	6	6	10	13	11	8	13	8
Senica, Hviezdoslavova					2	5	1	0	1	2	3	1	3	3	3	0	0	2	1	3	2	0	0	0	0	2	2	2	0	2	0
Sereď, Vinárska	9	8	7	13	13	11	7	8	11	11	13	9	6	8	9	8	6	11	13	12	9	5	8	4	7	10	13	10	9	14	8
Topoľníky, Aszód, EMEP	6	6	7	13	12	9	4	8	9	12	11	7	5	6	8	6	8	10	11	14	9	4	6	5	6	8	12	10	7	11	8
Trnava, Kollárova	12	11	8	16	15	14	7	8	11	13	13	10	9	10	11	9	7	11	13	14	10	6	9	7	8	11	15	11	9	14	9
Komárno, Vnútorná Okružná	10	8	6	15	14	12	11	12	13	15	13	9	6	8	9	8	8	12	15	15	12	6	10	6	9	11	15	15	11	13	9
Nitra, Janíkovce	9	7	6	14	12	11	5	7	10	10	12	8	6	6	8	7	5	8	11	11	9	4	8	3	7	10	12			12	7
Nitra, Štúrova	8	9	7	13	11	12	6	7	9	10	13	9	5	8	8	7	6	7	10	10	7	3	5	5	7	7	11	8	6		
Plášťovce	12	10	8	14	12	13	6	7	9	10	13	8	8	9	11	13	9	11	10	13	11	5	4	5	7	8	10	10	10	11	8
Bystričany, Rozvodňa SSE	9	6	6	12	11	9	7	8	8	9	10	4	6	7	9	7	5	6	7	10	8	6	7	5	8	9	11	11	10	12	8
Handlová, Morovianska cesta	9	7	8	12	11	9	7	7	11	9	6	5	6	7	6	5	5	8	9	8	3	5	4	7	7	9	9	10	7	5	
Prievozda, Malonecalská	11	9	9	13	13	11	8	8	8	11	11	6	6	9	9	8	7	8	11	7	6	5	5	6	6	9	9	11	11	6	
Púchov, 1. mája	15	9	11	15	13	11	12	8	8	10	12	8	7	8	7	8	8	9	11	14	11	9	10	8	7	8	10	10	13	13	13
Trenčín, Hasičská	11	6	9	14	13	11	8	6	8	11	10	8	6	9	9	8	4	7	8		12	5	9	7	7	9	11	11	10	13	8
Banská Bystrica, Zelená	8	7	6	12	10	9	6	5	6	10	9	5	4	5	6	6	6	4	6	8	7	3	5	3	5	7	8	10	9	9	6
Banská Bystrica, Štefánik. nám.	9	10	11	15	15	18	13	9	13	16	14	8	11	13	16	15	12	7	10	16	15	9	10	10	9	12	13	18	15	15	9
Hnúšťa, Hlavná	8	7	7	10	10	9	8	6	8	9	9	7	5	6	6	7	8	6	7	10	7	6	5	5	8	9	9	9	8	6	
Jelšava, Jesenského	8	7	8	10	11	10	7	7	6	8	9	5	5	8	8	7	7	7	8	9	10	6	5	5	8	9	10	10	9	8	7
Lučenec, Gemerská cesta	10	10	9	12	13	13	9	8	7	10	10	7	6	8	8	8	7	8	10	12	11	7	6	5	7	9	12	12	10	10	
Zvolen, J. Alexyho	11	8	7	15	15	11	7	8	8	12	13	7	6	7	6	8	6	7	9	11	7	4	6	4	6	9	12	11	8	10	9
Žarnovica	14	11	11	15	14	11	9	11	10	13	15	9	8	10	14		10	10	10	13	12	7	7	8	9	10	13	12	13	10	
Žiar nad Hronom, Jilemnického	7	7	8	11	10	9	6	7	7	8	10	6	5	6	5	6	5	6	7	9	6	4	4	4	6	7	8	9	9	7	7
Liptovský Mikuláš, Školská	10	11	12	13	11	11	8	7	10	13	11	7	6	10	9	9	11	5	8	10	11	7	4	6	7	8	10	13	12	11	8
Martin, Jesenského	11	10	11	14	13	11	9	9	11	13	13	6	8	8	8	9	9	7	10	12	11	6	8	8	8	9	10	12	11	10	7
Oščadnica	9	8	11	12	10	8	9	9	9	11	15	8	6	9	7	6	14	8	8	9	11	7	8	6	7			13	13	9	
Ružomberok, Riadok	13	13	13	16	13	15	8	8	12	15	13	8	9	10	11	11	13	5	8	12	13	5	5	6	9	8	9	12	12	13	10
Žilina, Obežná	12	12	11	17	15	12	9	8	9	12	13	7	7	9	9	8	7	7	8	11	12	6	7	6	8	9	11	12	11	13	10
Košice, Amurská	10	10	12	15	15	13	8	5	8	11	9	5	7	7	8	8	8	10	11	11	13	9	9	10	12	11	15	10	13	10	9
Košice, Štefánikova	10	10	12	14	14	14	8	5	7	12	8	5	6	7	8	8	8	10	10	10	13	9	7	8	9	10	13	10	12	9	9
Veľká Ida, Letná	11	12	16	20	15	18	14	14	21	15	14	14	9	15	10	11	9	12	14	16	17	8	8	7	11	11	15	12	18	10	9
Kropáčy, SNP	11	13	14	14	16	14	13	6	8	11	10	5	7	10	11	11	11	10	13	16	18	13	11	15	12	14	16	13	15	15	14
Strážske, Mierová	13	10	14	17	15	13	7	5	9	10	8	7	7	8	11	10	8	11	12	11	16	9	9	11	12	14	16	10	13	8	9
Trebišov, T. G. Masaryka	10	10	11	13	14	12	6	5	6	9	8	4	5	7	8	10	9	10	12	13	14	10	8	9	10	11	14	9	12	9	8
Bardejov, Pod Vinbargom	9	9	13	12	11	11	7	6	10	11	8	5	6	7	7	10	9	8	10	9	12	10	5	10	9	10	12	12	14		5
Humenné, Nám. slobody	9	9	10	11	11	10	5	6	6	9	7	2	4	5	7	10	9	11	11	10	13	10	10	13	14	14	15	9	12	10	12
Kolonické sedlo	5	4	6	7	8	8	8	3	4	7	8	5	7	6	7	8	8	10	9	11	10	9	7	7	8	7	9	8	12	7	8
Poprad, Železničná	11	10	10	12	12	11	7	7	8	12	10	6	6	7	7	9	10	6	9	10	12	9	6	13	8	9	10	11	13	11	9
Prešov, arm. gen. L. Svobodu	15	15	14	15	15	14	12	7	10	14	11	6	9	10	11	13	11	13	12	13	16	14	9	13	13	14	17	14	15	11	12
Stará Lesná, AÚ SAV, EMEP	7	10	8	10	10	8	6	5	7	8	8	5	3	4	5	6	7	6	7	10	12	12	10	11	11	14		13	15	13	10
Vranov nad Top., M.R.Štefánika	11	9	11	13	13	12	8	4	7	9	9	4	5	6	8	8	8	10	11	9	13	9	7	9	10	11	13	10	12	9	8

Rozdelenie na aglomerácie a zóny

Hodnoty sú uvedené v µg/m³. Prázdny štvorec znamená menej ako 75 % platných meraní za daný deň.

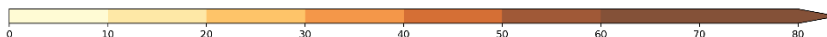
Poznámka

Limitná hodnota pre priemernú ročnú koncentráciu PM_{2,5} je 20 µg/m³.

Pre PM_{2,5} nie je stanovená denná limitná hodnota.

Priemerné denné koncentrácie NO₂

	Deň v mesiaci																																
	1	2	3	4	5	6	7	8	9	10	11	12	13	14	15	16	17	18	19	20	21	22	23	24	25	26	27	28	29	30	31		
Bratislava, Jeséniova	3	3	4		1	4			1	3	2		3	3	3	4	2	2	1	2	1		1	2			3	0		1	5		
Bratislava, Mamateyova	7	10	13	16	16	15	8	8	14	18	12	11	14	13	7	8	13	8	15	10	8	10	14	9	8	7	17	9	10	13	12		
Bratislava, Púchovská			9	6	8	13	5	5	7	12	8	6	10	11	10	9	8	7	6	9	7	3	5	9	6	5	11	6	5	8	10		
Bratislava, Trnavské Mýto	13	20	27	21	21	28	23	14	30	38	25	20	27	30	22	25	28	19	24	30	23	23	26	25	17	14	32	20	24	29	31		
Pezinok, Obrancov mieru	4	6	5	3	4	7	3	3	5	6	3	2	4	4	4	5	5	3	3	4	4	2	3	4	2	2	6	12	21	7	6		
Rohožník, Senická cesta									3	3						2																1	
Rovinka	5	6	11	11	11	9	11	6	13	20	12	9	10	9	6	5	5	5	10	7	5	13	9	7	6	4	9	9	8	11	8		
Senec, Boldocká	6	7	16	21	14	15	14	8	14	21	13	10	16	16	8	6	7	10	17	13	8	18	20	10	9	7	18	13	17	22	11		
Sereď, Vinárska	4	4	8	9	7	7	7	5	9	11	8	5	4	6	4	3	6	5	9	6	4	10	8	4	3	4	8	6	8	9	5		
Topoľníky, Aszód, EMEP	3	3	4	4	4	3	3	3	5	5	4	2	3	4	3	3	3	3	3	4	2	2	3	2	2	2	3	4	3	5	3		
Trnava, Kollárova	15	18	30	27	17	22	22	16	30	34	23	16	27	26	23	20	24	18	24	24	30	29	25	18	15	27	21	28	24	21			
Komárno, Vnútoraná Okružná	7	9	9	8	9	9	6	6	9	14	13	9	7	10			6	5	10	6	5	7	9	8	4	5	7	6	5	9	8		
Nitra, Janíkovce	3	4	5	6	5	6	5	5	8	7	6	3	3	4	4	3	4	4	4	5	3	6	6	3	4	4	7	4	5	5	4		
Nitra, Štúrova	3	17	18	7	5	16	7		11	14	7	3	17	15	14	15	21	5	7	13	18	14	6	20	7	4	13						
Plášťovce	4	5	5	3	3	5	4	3	4	5	4	2	4	4	5	4	4	4	3	4	3	3	3	3	3	2	4	4	4	4	3		
Prievidza, Malonecpeľská	5	10	14	13	10	12	10	4	9	11	10	4	9	8	6	6	9	6	8	9	5	12	7	10	4	5	10	11	11	9	8		
Púchov, 1.mája	3	6	6	3	5	7	6	3	6	6	5	3	5	4	5	10	4	3	6	4	7	3	5	2	2	3	4	3	4	4			
Trenčín, Hasičská	14	17	25	15	16	18	10	8	11	14	12	9	18	18	15	15	20	13	15	19	20	22	12	21	15	11	17	17	8	18	18		
Banská Bystrica, Zelená	3	4	4	5	3	5	5	3	4	5	5	3	4	5	5	5	5	3	2	5	4	4	4	4	2	3	4	4	7	4	3		
Banská Bystrica, Štefánik. náb.	17	34	32	18	14	22	28	11	24	27	14	11	23	21	25	25	33	11	11	19	24	23	17	24	12	13	17	23	26	21	20		
Jelšava, Jesenského	3	4	4	4	3	4	4	1	3	4	4	2	3	4	3	3	4	3	2	4	3	3	3	3	3	2	3	3	3	4	4		
Lučenec, Gemerská cesta	8	15	10	9	10	13	12	5	11	11	7	5	11	12	11	8	11	9	8	10	10	13	8	13	5	6	12	11	9	9			
Žarnovica	9	10	8	8	6	7	9	5	7	9	8	6	8	8	9		13	6	5	9	8	7	6	8	6	6	6	8	7	6	9		
Chopok, EMEP	2	2	2	2	2	2	1	1	3	2	1	1	2	1	1	1	1	1	1	2	2	1	2	1	1	1	1	1	2	2	2		
Liptovský Mikuláš, Školská	5	7	9	5	5	9	9	2	7	8	5	3	6	7	6	6	6	3	4	8	7	8	6	7	5	6	8	8	7	8	6		
Martin, Jesenského	12	17	18	11	11	14	16	5	12	16	10	6	13	13				8	11	17	14	13	10	13	9	9	11	11	13	12	15		
Oščadnica	2	3	6	3	1	3	4	3	3	5	3	2	2	2	3	2	3	2	2	3	3	5	5	3	2	1			4	4	3		
Ružomberok, Riadok	10	19	15	9	8	17	16	5	12	12	10	6	15	14	13	14	17	8	8	16	14	12	10	13	10	10	13	13	12	15	14		
Žilina, Obežná	11	17	19	10	9	15	12	4	12	15	9	6	13	17				11	11	19	17	22	13	17	13	10	17	17	12	17	19		
Kojšovská hoľa	2	3	1	1	1	2	2	1	1	2	2	1	2	1	1	2	2	2	2	2	2	2	1	2	1	1	2	1	1	2	2		
Košice, Štefánikova	14	19	19	16	18	16	16	8	12	16	9	9	13	13	13	14	17	15	12	18	13	19	13	15	11	11	15	12	10	15	17		
Krompachy, SNP	6	11	12	9	7	10	13	6	9	9	9	6	9	10	8	7	8	6	5	8	9	7	7	9	5	5	7	9	9	7	8		
Trebišov, T. G. Masaryka	10	15	10	7	6	8	8	3	7	9	5	3	8	9	7	12	14	10	11	8	11	10	9	7	6	8	13	9	6	7	6		
Bardejov, Pod Vinbargom	6	8	12	8	5	9	8	4	10	10	6	4	8	10	9	7	8	5	5	6	6	4	5	7	6	6	9	11	8		6		
Gánovce, Meteo. st.	4	6	7	7	4	3	5	3	6	9	7	3	8	7	6	6	5	3	6	6	4	2	5	4	3	5	7	6	5	5	4		
Humenné, Nám. slobody	3	8	9	4	4	5	7	3	5	6	5	3	5	3	4	5	6	5	3	6	4	4	6	5	4	4	5	5	4	5	4		
Poprad, Železničná	8	14	9	2	4	10	3		7	5	2	0	6	6	7	11	9	0	5	6	7	6	5	11	3	2	4	3	1	6	5		
Prešov, arm. gen. L. Svobodu	28	48	45	27	26	40	40	17	44	43	27	20	39	39	41	44	45	26	23	37	35	33	34	37	28	24	40	36	34	38	34		
Starina, Vodná nádrž, EMEP	1	2	2	2	2	2	1	2	2	2	1	1	1	1			2	1	1	1	1	1	1	1	1	1	1	2			2		
Stará Lesná, AÚ SAV, EMEP	3	4	3	3	2	2	3	2	3	4	3	2	2	3	3	4	4	3	2	3	3	3	2	4	2	2	2	3	3	2			



Hodnoty sú uvedené v µg/m³. Prázdny štvorec znamená menej ako 75 % platných meraní za daný deň.

Poznámka

Limitná hodnota pre NO₂ :

Priemerná hodinová koncentrácia nesmie prekročiť hodnotu 200 µg/m³ viac ako 18 krát za kalendárny rok.

Limitná hodnota pre priemernú ročnú koncentráciu NO₂ je 40 µg/m³.

Maximálne denné 8-hodinové koncentrácie O₃

	Deň v mesiaci																															
	1	2	3	4	5	6	7	8	9	10	11	12	13	14	15	16	17	18	19	20	21	22	23	24	25	26	27	28	29	30	31	
Bratislava, Jeséniova	109	88	72	105	105	101	76	92	119	122	118	104	102	110	104	88	80	91	107	112	91	91	97	99	107	112	111	103	107	109	90	
Bratislava, Mamateyova	104	84	69	93	101	97	70	83	108	116	118	96	98	107	102	85	74	86	103	107			85	93	90	96	98	102	94	98	102	64
Pezinok, Obrancov mieru	103	79	79	98	103	84	71	85	108	112	112	95	100	98	100	88	78	86	91	107	89	84	89	95	93	101	109	86	75	111	74	
Senec, Boldocká	107	86	76	104	99	94	69	85	103	107	110	89	101	99	103	93	82	86	105	100	83	83	83	95	94	99	100	90	91	106	71	
Topoľníky, Aszód, EMEP	101	85	86	94	102	99	77	78	103	112	108	88	102	98	101	94	79	78	92	93	71	85	89	88	96	83	100	98	96	104	66	
Komárno, Vnútorná Okružná	114	93	98	113	115	102	89	87	103							96	85	90	107	106	98	91	93	91	108	95	111	109	96	107	76	
Nitra, Janíkovce	92	76	88	101	99	93	62	69	92	102	107	79	88	86	96	83	76	82	95	96	85	80	83	72	89	88	99	91	89	105	70	
Plášťovce	101	89	95	100	104	105	62	64	88	103	109	80	87	88	90	91	88	80	86	90	90	74	77	73	93	94	101	93	91	102	80	
Prievidza, Malonec-palská	106	96	95	98	107	89	72	79	99	103	93	97	95	94	94	91	83	83	77	82	86	83	82	73	104	89	96	88	84	76	71	
Banská Bystrica, Zelená	90	86	88	97	94	91	67	63	89	93	92	81	82	82	76	80	67	74	82	82	74	70	53	70	87	77	92	84	73	55	65	
Jelšava, Jesenského	110	110	107	113	112	105	75	92	106	102	100	100	97	102	94	95	89	87	103	90	94	77	75	77	100	102	100	104	91	79	84	
Lučenec, Gemerská cesta	104	94	100	107	106	100	48	70	95	101	106	92	93	90	86	89	77	81	94	93	86	71	73	71	96	96	99	89	89	87		
Chopok, EMEP	122	121	124	130	128	116	115	116	118	126	127	104	102	104	99	100	102	110	110	123	131	107	105	111	114	117	108	112	111	114	126	
Ošadnica	111	101	102	118	112	83	80	81	108	117	97	101	102	100	78	95	83	90	92	96	83	78	110	96	106	85			100	83	100	
Ružomberok, Riadok	101	83	94	103	92	87	61	69	94	109	87	95	83	79	75	79	70	77	78	66	83	64	67	72	84	69	68	79	75	68	70	
Žilina, Obežná	86	84	82	86	93	68	74	85	92	97	83	82	79	75	71	81	91	69	67	62	69	68	71	70	78	73	76	79	84	64	56	
Kojšovská hoľa	109	108	120	121	113	113	102	91	107	111	116	95	101	97	93	97	95	87	90	104		98	105	112	110	114	108	100	100	99	94	
Košice, Dumbierska	107	104	111	114	112	104	78	92	104	104	106	95	98	95	96	97	89	91		89	97	90	82	101	110	103	110	90	100	99	97	
Trebíšov, T. G. Masaryka	110	106	102	111	101	101	72	80	97	101	91	95	97	97	95	97	85	86	97	94	98	93	85	101	112	107	95	95	93	87	101	
Bardejov, Pod Vinbargom	112	94	103	108	107	84	70	96	103	112	84	95	95	92	89	96	90	78	82	91	97	97	80	105	112	107	102	89	96		86	
Gánovce, Meteo. st.	111	108	113	113	115	105	75	85	101	112	90	92	102	97	92	93	88	83	101	95	104	87	82	94	114	101	101	99	98	89	89	
Humenné, Nám. slobody	111	106	93	106	101	101	76	79	98	98	89	96	89	92	92	95	92	83	102	94	98	95	61	106	111	106	109				99	
Starina, Vodná nádrž, EMEP	100	99	105	106	98	97	65	82	103	97	91	96	89	94	85			82	103	79	89	101	64	108	93	100	90	95	91	80	101	
Stará Lesná, AÚ SAV, EMEP	120	118	125	126	126	104	94	109	125	134	109																					



Hodnoty sú uvedené v µg/m³ Prázdny štvorec znamená menej ako 75 % platných meraní za daný deň

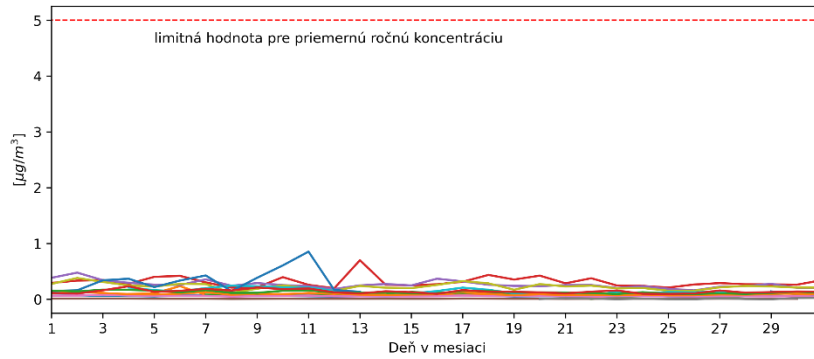
Poznámka

Cieľová hodnota pre O₃: Najväčšia denná 8-hodinová priemerná koncentrácia neprekročí 120 µg/m³ viac ako 25 dní za kalendárny rok v priemere troch rokov.

Vysvetlivky skratiek aglomerácií a zón

- BA aglomerácia Bratislava,
- KE aglomerácia Košice (územie mesta Košíc a obcí Bočiar, Haniska, Sokoľany a Veľká Ida),
- BSK zóna Bratislavský kraj (územie Bratislavského kraja okrem Bratislavy),
- TT zóna Trnavský kraj,
- BB zóna Banskobystrický kraj,
- NR zóna Nitriansky kraj,
- TN zóna Trenčiansky kraj,
- PO zóna Prešovský kraj,
- KSK zóna Košický kraj (územie Košického kraja okrem územia mesta Košíc a obcí Bočiar, Haniska, Sokoľany a Veľká Ida),
- ZA zóna Žilinský kraj.

**Priemerná denná koncentrácia benzénu
5/2024**



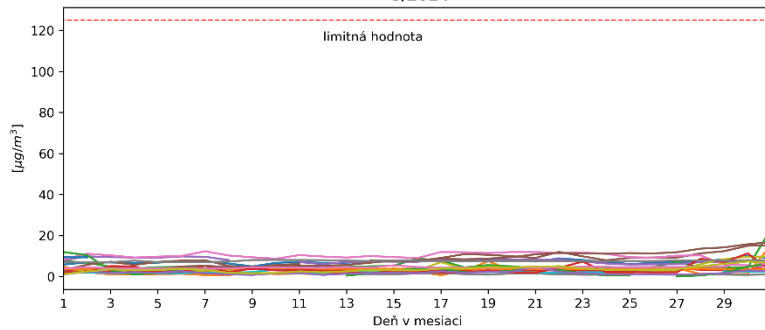
- Banská Bystrica, Štefánik. náb.
- Bratislava, Púchovská
- Bratislava, Trnavské Mýto
- Košice, Štefánikova
- Krompachy, SNP
- Lučenec, Gemerská cesta
- Martin, Jesenského
- Nitra, Štúrova
- Prešov, arm. gen. L. Svobodu
- Rohožník, Senická cesta
- Rovinka
- Ružomberok, Riadok
- Trenčín, Hasičská
- Trnava, Kollárova

Poznámka

Limitná hodnota pre priemernú ročnú koncentráciu benzénu je $5 \mu\text{g}/\text{m}^3$.

Benzén nemá stanovenú limitnú hodnotu pre priemernú dennú koncentráciu.

**Priemerná denná koncentrácia SO_2
5/2024**



- Banská Bystrica, Štefánik. náb.
- Bratislava, Jeseniova
- Bratislava, Mameťovya
- Bratislava, Púchovská
- Handlová, Moroviánska cesta
- Košice, Štefánikova
- Krompachy, SNP
- Liptovský Mikuláš, Školská
- Nitra, Štúrova
- Ošcadnica
- Prievidza, Malonecpalská
- Púchov, 1. mája
- Rohožník, Senická cesta
- Rovinka
- Ružomberok, Riadok
- Senica, Hviezdoslavova
- Topoľníky, Aszód, EMEP
- Trenčín, Hasičská
- Vranov nad Top., M.R.Štefánika

Poznámka

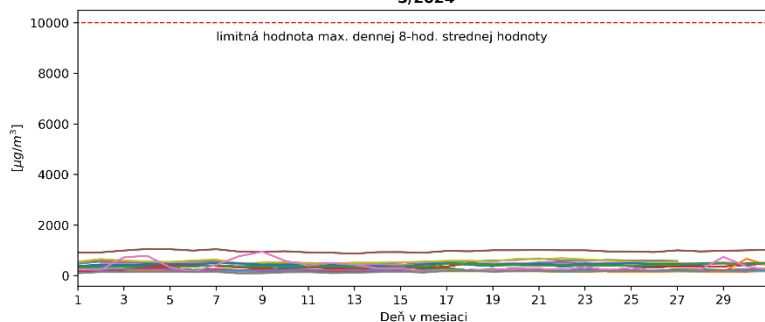
Limitná hodnota pre SO_2 :

Priemerná hodinová koncentrácia nesmie prekročiť hodnotu $350 \mu\text{g}/\text{m}^3$ viac ako 24 krát za rok.

Priemerná 24-hodinová koncentrácie nesmie prekročiť hodnotu $125 \mu\text{g}/\text{m}^3$ viac ako 3 krát za rok.

SO_2 dlhodobo neprekračuje limitné hodnoty.

**Max.denná 8-hodinová stredná hodnota koncentrácie CO
5/2024**



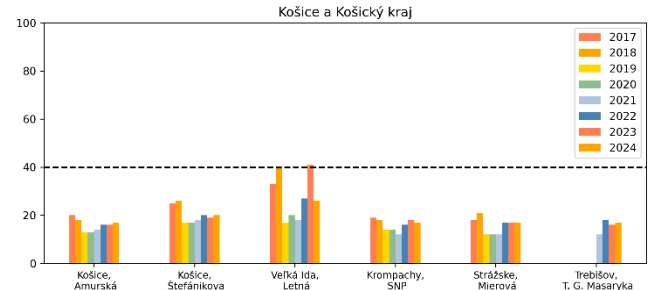
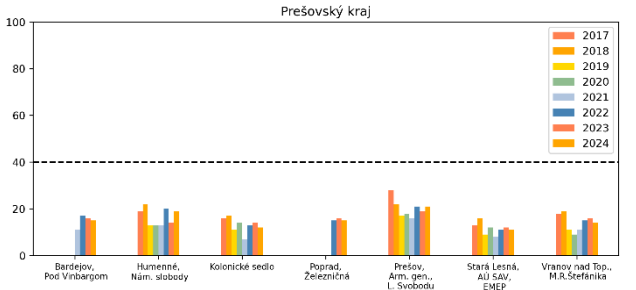
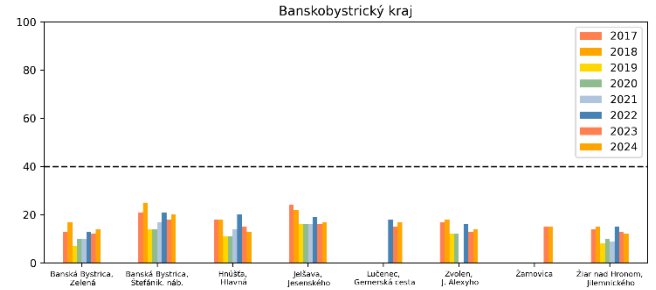
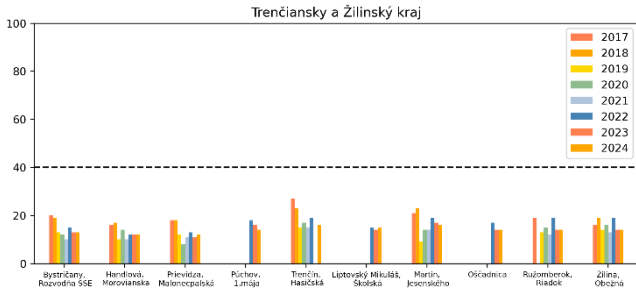
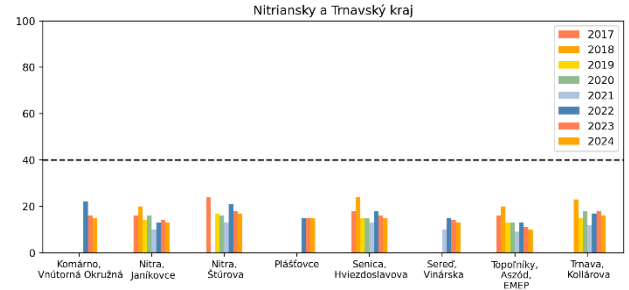
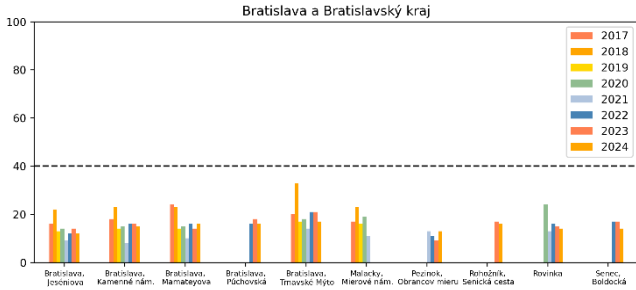
- Banská Bystrica, Štefánik. náb.
- Bratislava, Púchovská
- Bratislava, Trnavské Mýto
- Košice, Štefánikova
- Krompachy, SNP
- Lučenec, Gemerská cesta
- Martin, Jesenského
- Nitra, Štúrova
- Prešov, arm. gen. L. Svobodu
- Púchov, 1. mája
- Rohožník, Senická cesta
- Rovinka
- Ružomberok, Riadok
- Senec, Boldocká
- Trenčín, Hasičská
- Trnava, Kollárova
- Veľká Ida, Letná
- Žilina, Obežná

Poznámka

Limitná hodnota pre CO: Maximálna priemerná 8-hodinová koncentrácia je $10000 \mu\text{g}/\text{m}^3$.

CO dlhodobo neprekračuje limitné hodnoty.

Porovnanie priemerných mesačných koncentrácií PM₁₀ (µg/m³) v mesiaci máj v rokoch 2017-2024



Smogový varovný systém

Smogový varovný systém v SR je nastavený pre tieto znečisťujúce látky: SO₂, NO₂, PM₁₀ a prízemný ozón (O₃)

Pravidlá na pre vydanie oznámenia o vzniku smogovej situácie a výstrahy pred závažnou smogovou situáciou sú dané legislatívou, ich zhrnutie a aktuálne hodnoty sú na [web stránke SHMU](#)

SO₂ NO₂ a O₃

Výstražný prah pre SO₂ ani pre NO₂ nebol v priebehu mesiaca prekročený. Podobne, informačný ani výstražný prah pre O₃ nebol prekročený.

PM₁₀

informačný ani výstražný prah pre PM₁₀ nebol prekročený.

O₃

informačný ani výstražný prah pre O₃ nebol prekročený.

Poznámka

V tomto dokumente sú spracované údaje, ktoré prešli predbežnou validáciou.