

SPRÁVA O KVALITE OVZDUŠIA V SR 2023

PRÍLOHA B

Koncentrácie znečisťujúcich látok
z kontinuálnych meraní v sieti NMSKO

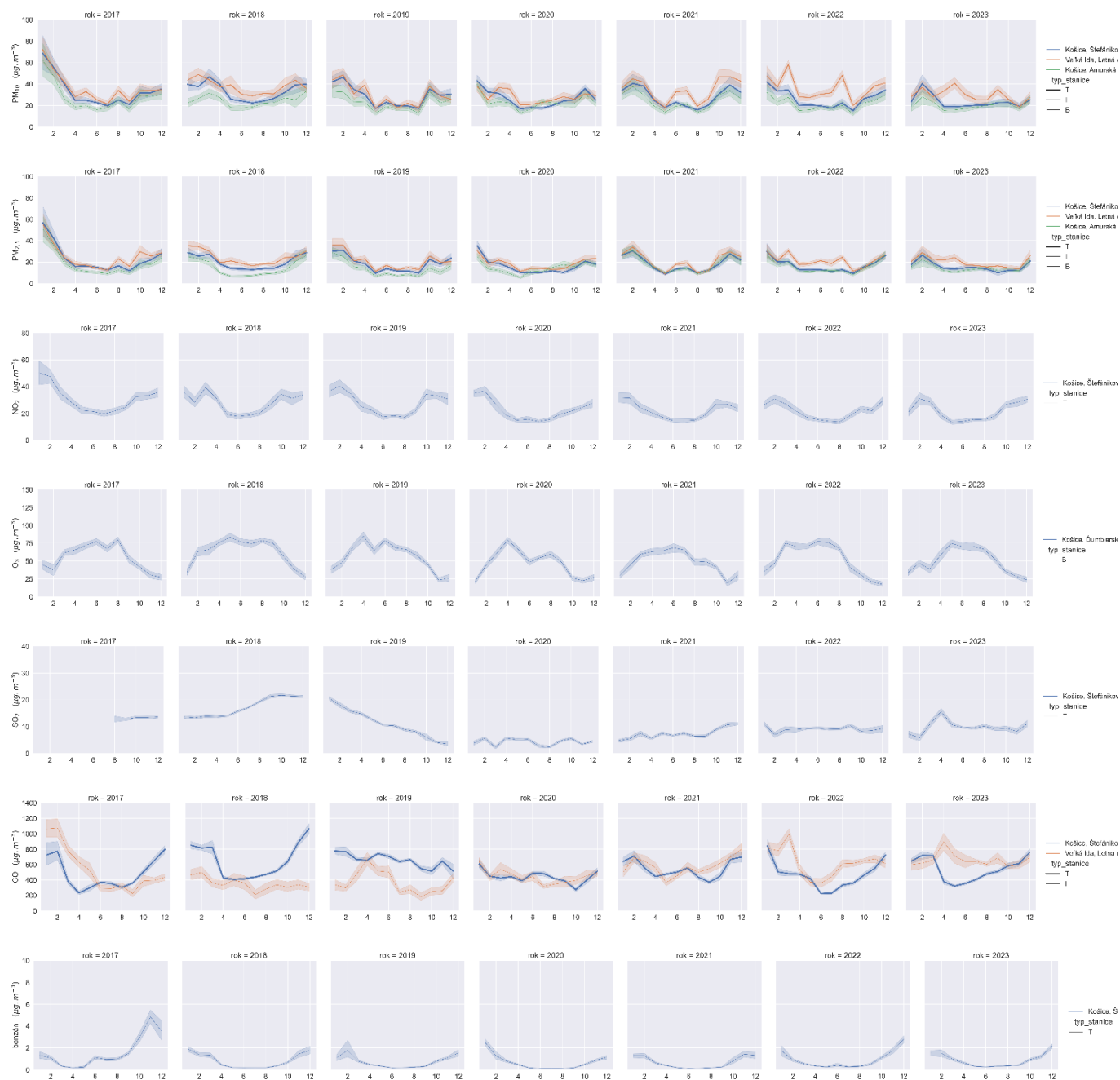


Agglomerácia Bratislava



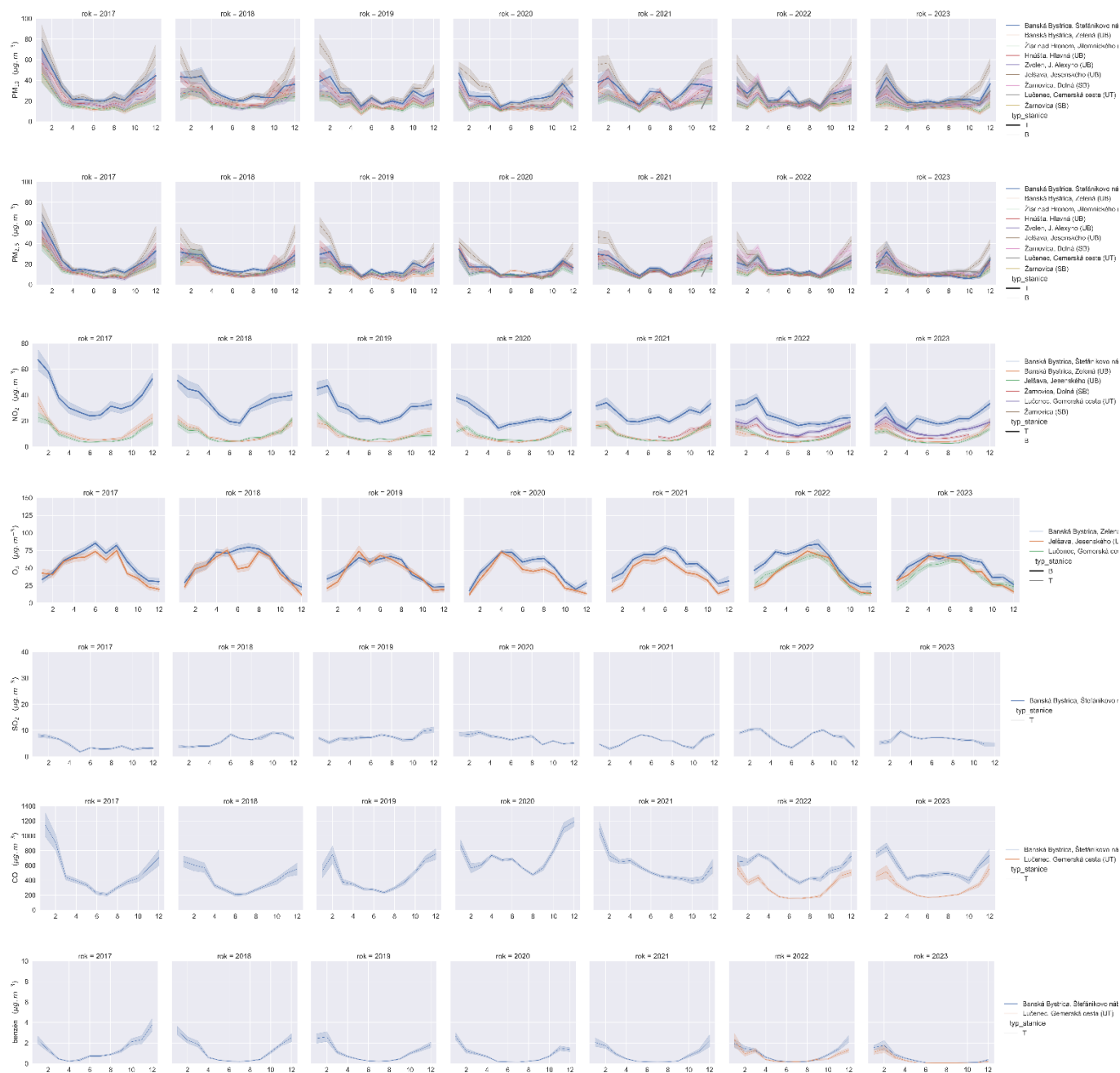
Poznámka: Grafy zobrazujú priemerné mesačné koncentrácie, tieňované plošky zobrazujú rozptyl (za predpokladu normálneho rozdelenia sa v tejto oblasti nachádza približne 68 % priemerných denných koncentrácií). Stanica: B - Mestská, alebo predmestská pozadňová, T – dopravná, I - priemyselná

Agglomerácia Košice



Poznámka: Grafy zobrazujú priemerné mesačné koncentrácie, tieňované plôšky zobrazujú rozptyl (za predpokladu normálneho rozdelenia sa v tejto oblasti nachádza približne 68 % priemerných denných koncentrácií). Stanica: B - Mestská, alebo predmestská pozaďová, T – dopravná, I - priemyselná

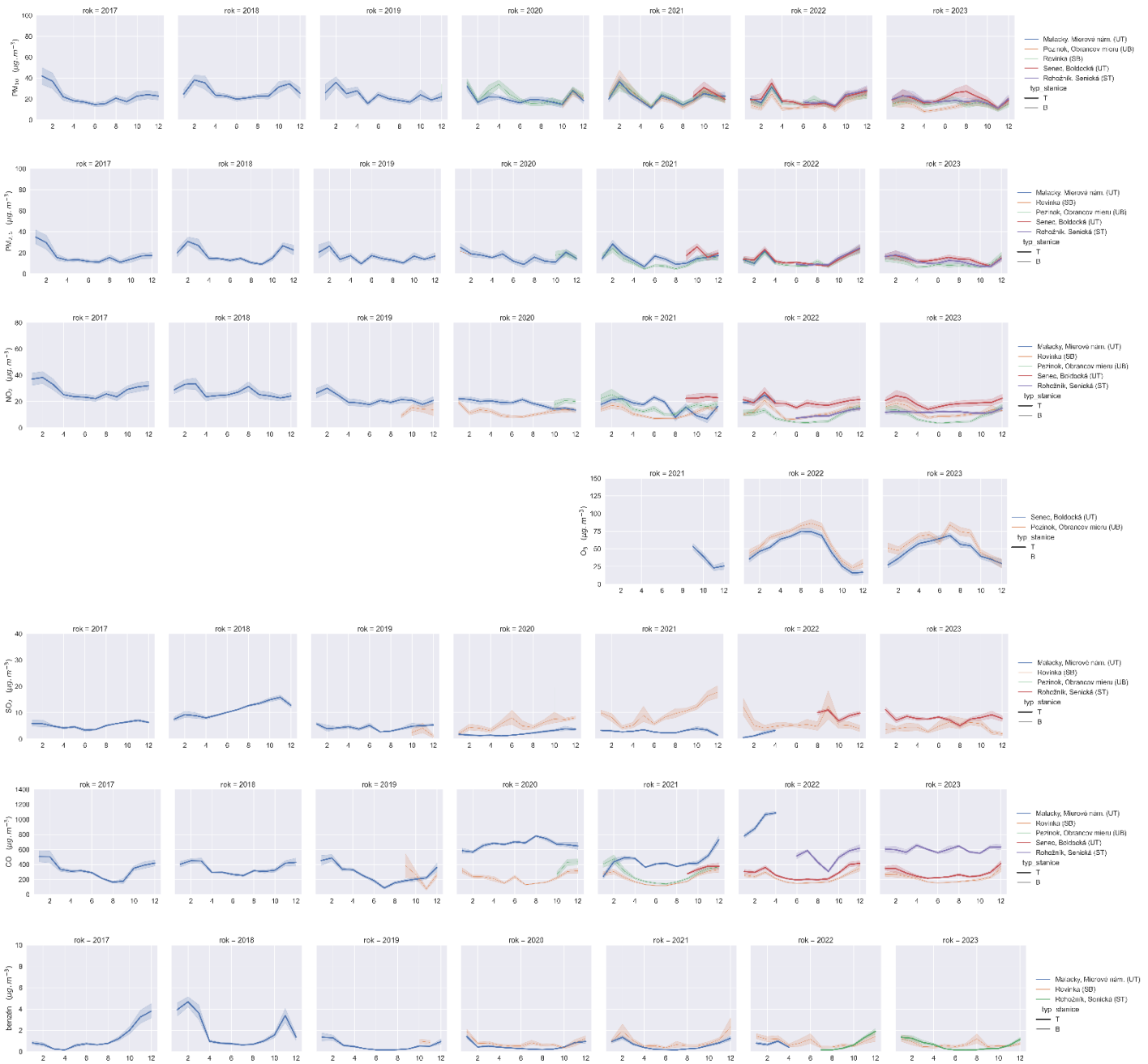
Zóna Banskobystrický kraj



Poznámka: Grafy zobrazujú priemerné mesačné koncentrácie, tieňované plošky zobrazujú rozptyl (za predpokladu normálneho rozdelenia sa v tejto oblasti nachádza približne 68 % priemerných denných koncentrácií).

Stanica: B - Mestská, alebo predmestská pozadňová, T – dopravná, I - priemyselná

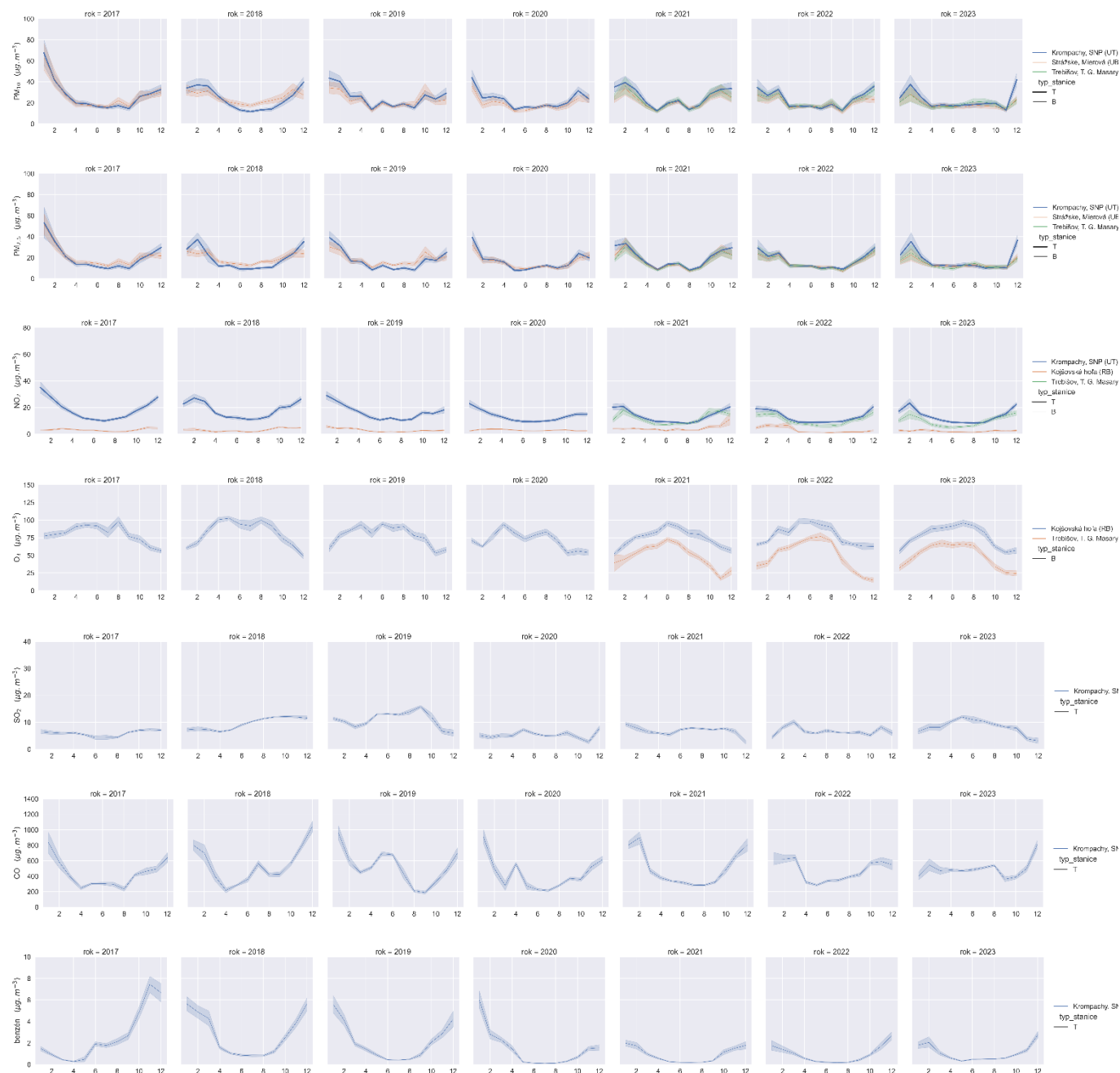
Zóna Bratislavský kraj



Poznámka: Grafy zobrazujú priemerné mesačné koncentrácie, tieňované plôšky zobrazujú rozptyl (za predpokladu normálneho rozdelenia sa v tejto oblasti nachádza približne 68 % priemerných denných koncentrácií).

Stanica: B - Mestská, alebo predmestská pozaďová, T – dopravná, I - priemyselná

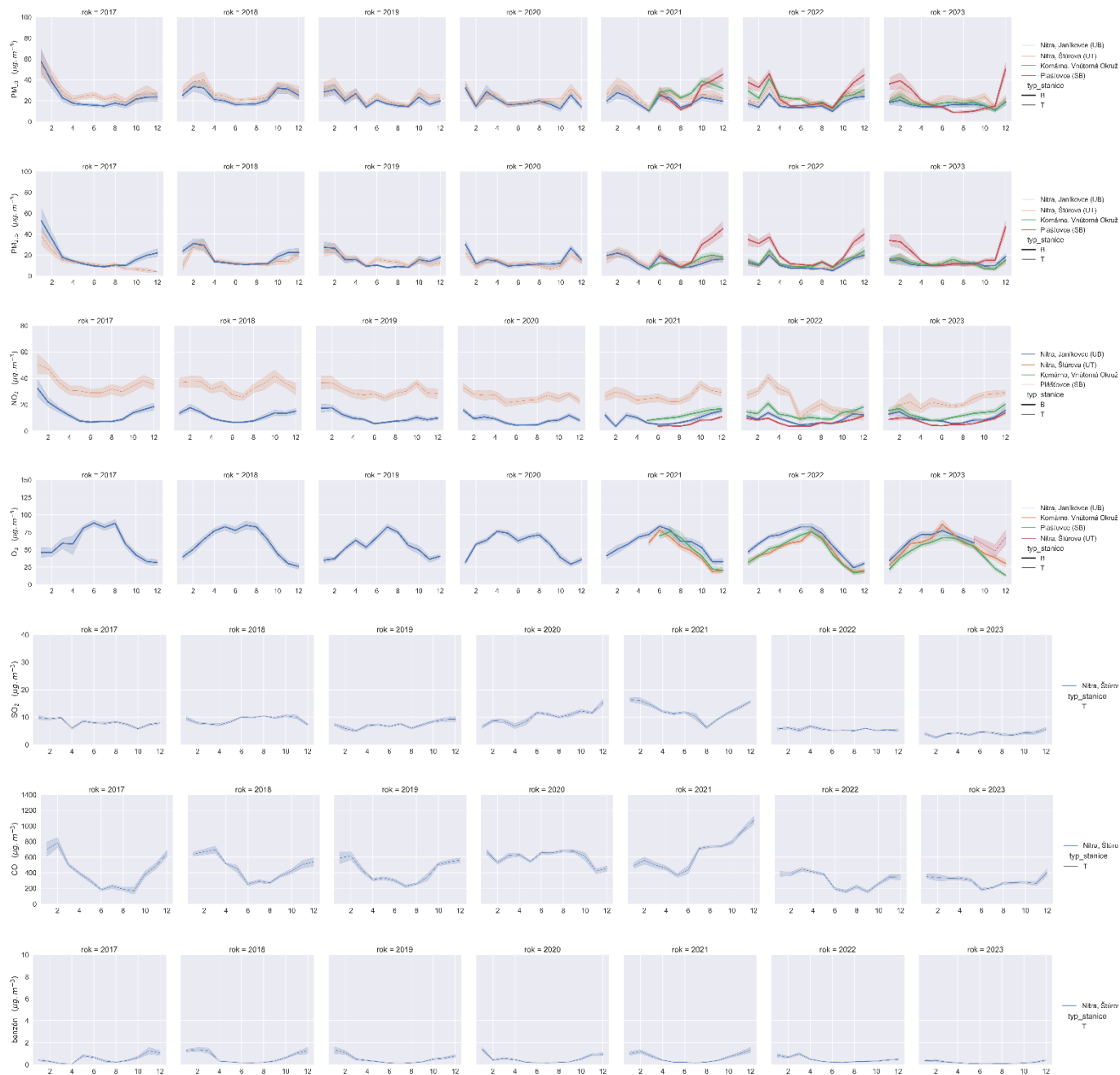
Zóna Košický kraj



Poznámka: Grafy zobrazujú priemerné mesačné koncentrácie, tieňované plošky zobrazujú rozptyl (za predpokladu normálneho rozdelenia sa v tejto oblasti nachádza približne 68 % priemerných denných koncentrácií).

Stanica: B - Mestská, alebo predmestská pozaďová, T – dopravná, I - priemyselná

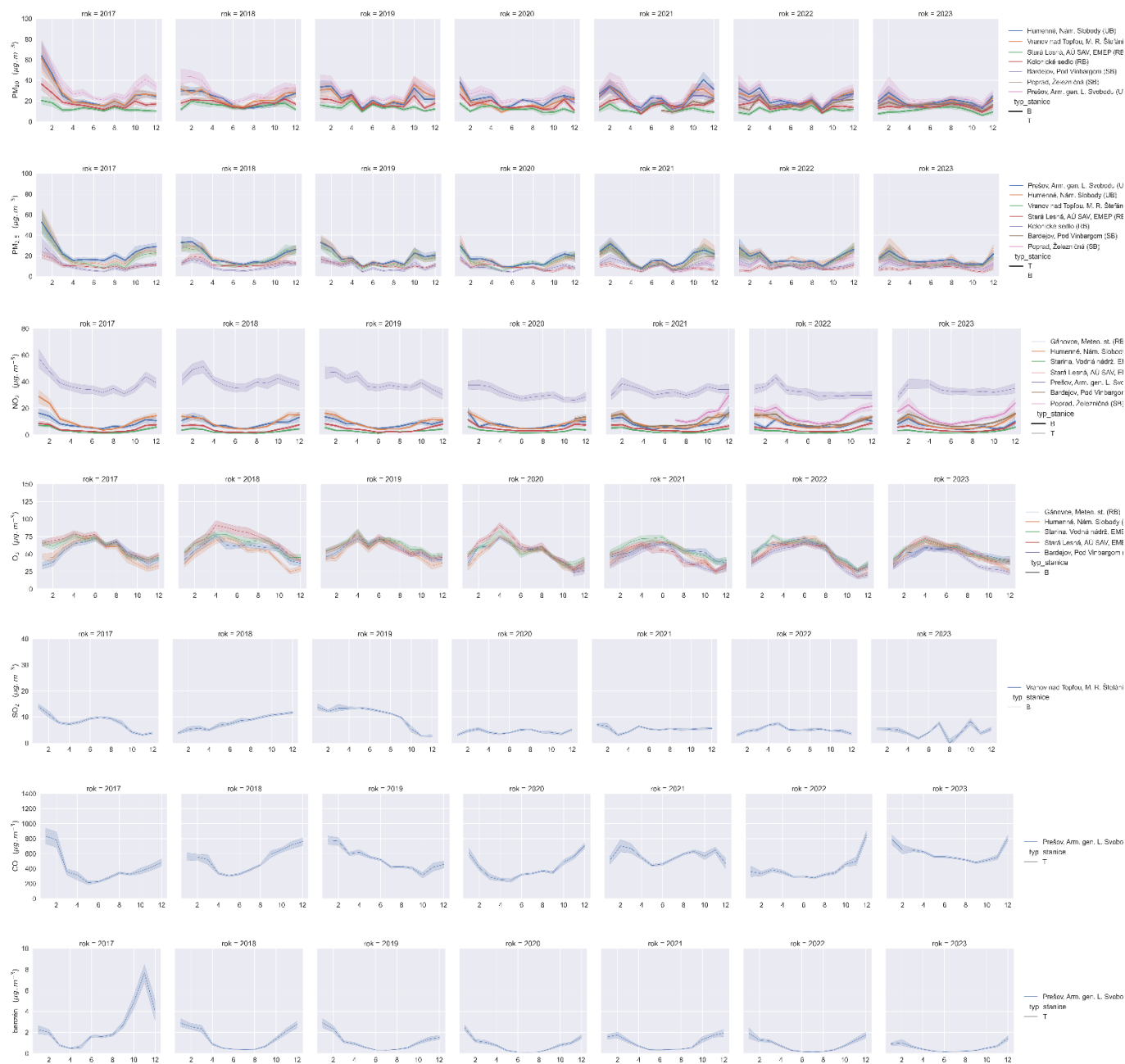
Zóna Nitriansky kraj



Poznámka: Grafy zobrazujú priemerné mesačné koncentrácie, tieňované plošky zobrazujú rozptyl (za predpokladu normálneho rozdelenia sa v tejto oblasti nachádza približne 68 % priemerných denných koncentrácií).

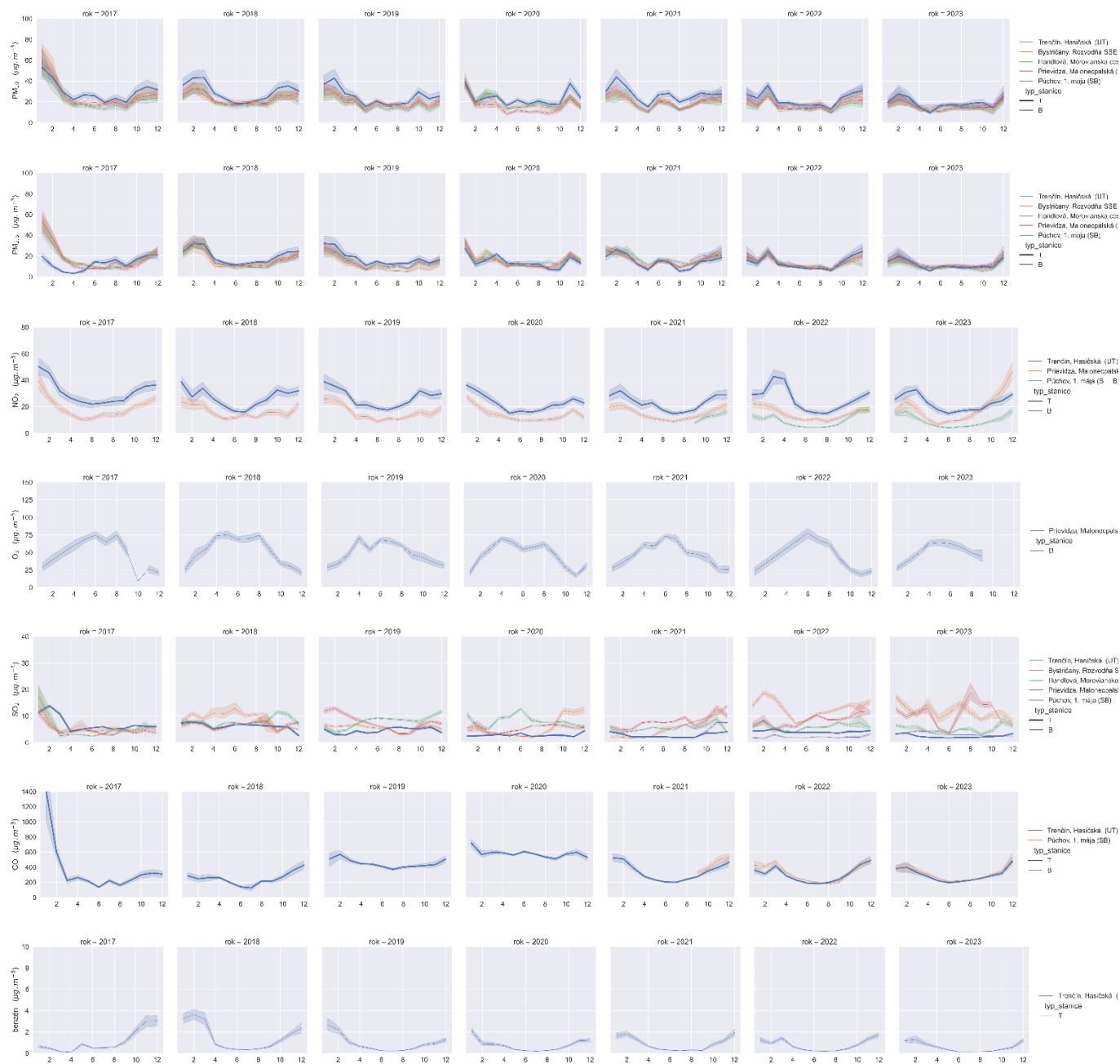
Stanica: B - Mestská, alebo predmestská pozaďová, T – dopravná, I - priemyselná

Zóna Prešovský kraj



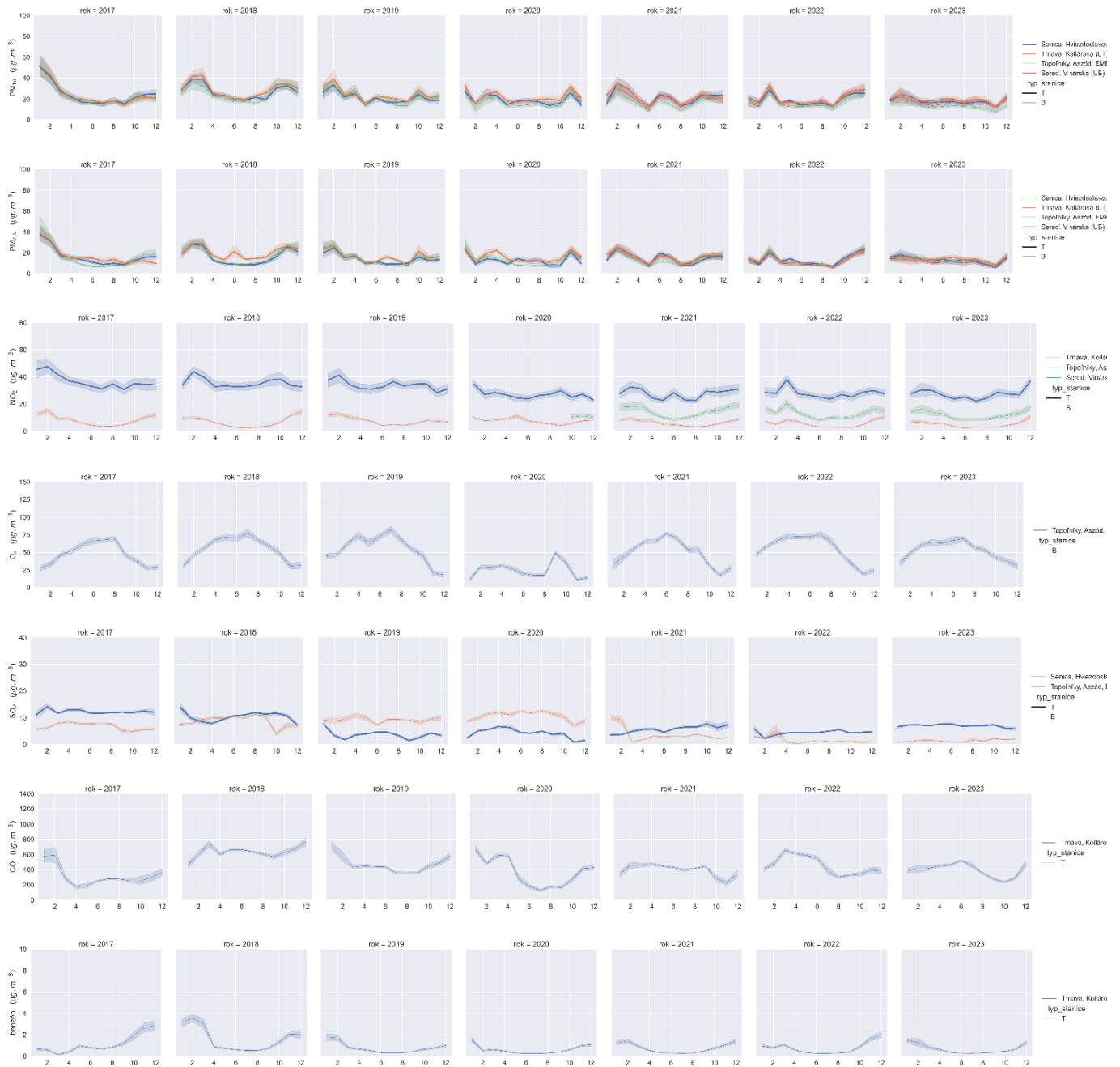
Poznámka: Grafy zobrazujú priemerné mesačné koncentrácie, tieňované plošky zobrazujú rozptyl (za predpokladu normálneho rozdelenia sa v tejto oblasti nachádza približne 68 % priemerných denných koncentrácií).
Stanica: B - Mestská, alebo predmestská pozadňová, T – dopravná, I - priemyselná

Zóna Trenčiansky kraj



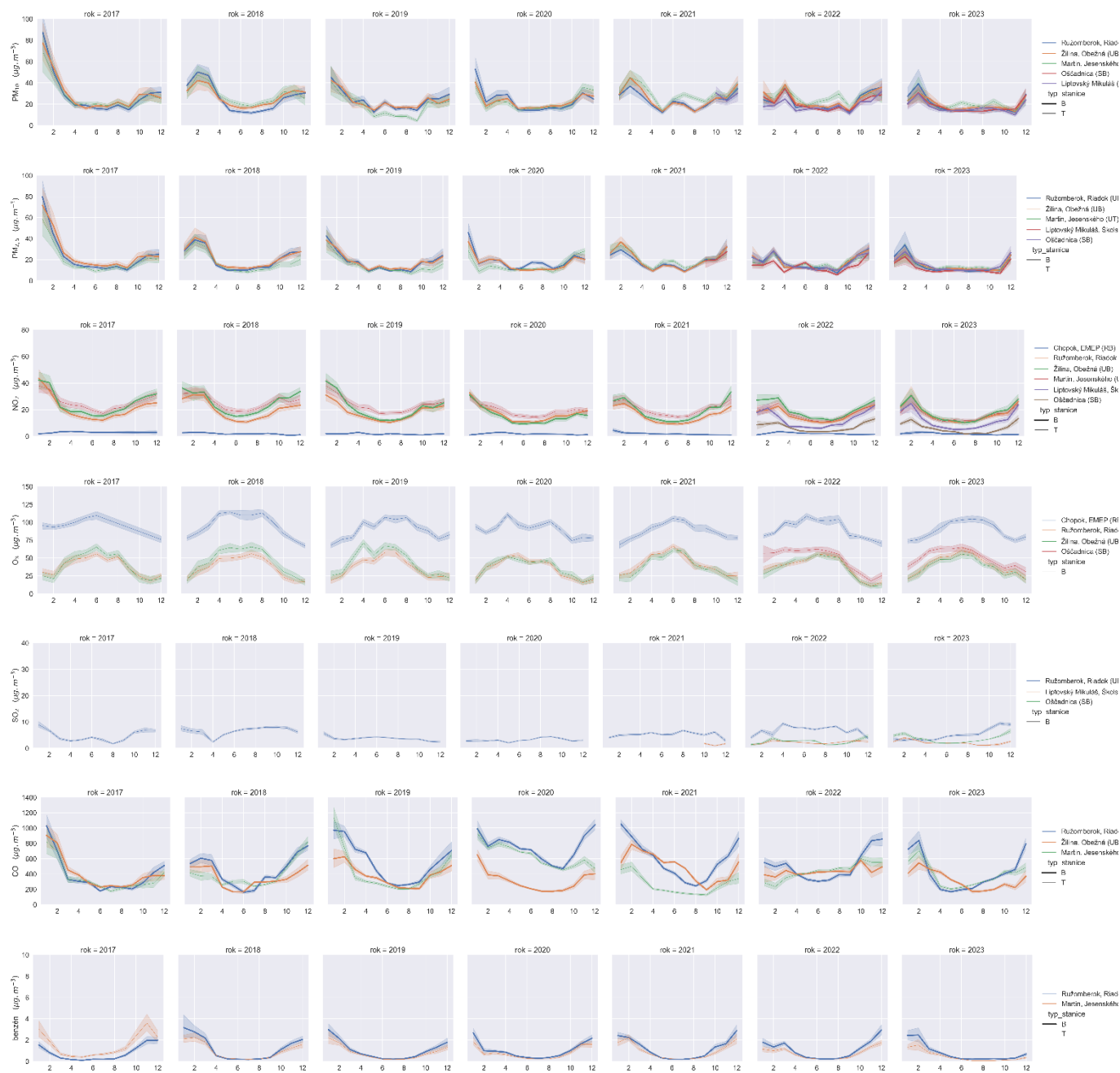
Poznámka: Grafy zobrazujú priemerné mesačné koncentrácie, tieňované plôšky zobrazujú rozptyl (za predpokladu normálneho rozdelenia sa v tejto oblasti nachádza približne 68 % priemerných denných koncentrácií). Stanica: B - Mestská, alebo predmestská pozaďová, T – dopravná, I - priemyselná

Zóna Trnavský kraj



Poznámka: Grafy zobrazujú priemerné mesačné koncentrácie, tieňované plošky zobrazujú rozptyl (za predpokladu normálneho rozdelenia sa v tejto oblasti nachádza približne 68 % priemerných denných koncentrácií). Stanica: B - Mestská, alebo predmestská pozadňová, T – dopravná, I - priemyselná

Zóna Žilinský kraj



Poznámka: Grafy zobrazujú priemerné mesačné koncentrácie, tieňované plošky zobrazujú rozptyl (za predpokladu normálneho rozdelenia sa v tejto oblasti nachádza približne 68 % priemerných denných koncentrácií). Stanica: B - Mestská, alebo predmestská pozadňová, T – dopravná, I – priemyselná